

2022.10.20 (목)

## 코멘트 & 국내외 주요 뉴스

### DRAM DDR4 8Gb: 1D -0.37%, 1W -1.67%, 1M -2.70%

구매 컨디션 악화, 구매자들의 소극적 태도 유지된 가운데 가격 수용 의지 부진. 공급업체의 가격 인하 불가 양측 간 입장 차이 여전히 존재

### NAND MLC 64Gb: 1D 0.00%, 1W -0.10%, 1M -0.03%

▶ ASML 3Q22 실적 발표. 시장기대치 상회하는 매출액 및 순이익 발표. 중국항 수출 규제 영향을 제한적일 것이라는 전망 제시. 정규장 주가는 6% 상승 (CNBC)  
<https://cnb.cx/3SfsbJm>

▶ IBM 3Q22 실적 발표. 시장 예상 상회하는 매출액 및 순이익 기록. 2022년 연간 매출액 가이던스 상향. 시간외 주가는 4.5% 상승 중 (CNBC)  
<https://cnb.cx/3CPeNpN>

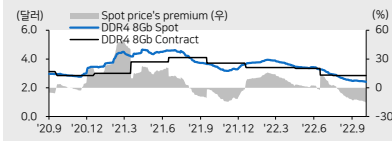
▶ Lam Research 실적 발표. 공급망 차질 완화되며 시장기대치 상회하는 실적 및 가이던스 제시. 시간외 주가는 0.8% 상승 중 (MarketWatch)  
<https://on.mktw.net/3ES22NO>

▶ TSMC, 미중 간 긴장 심화로 일본 내 추가 증설 검토 중 (CNBC)  
<https://cnb.cx/3TeAgzx>

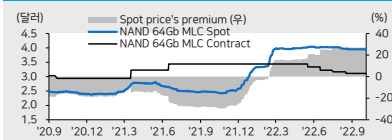
▶ SK하이닉스, CXL 메모리에 연산 기능 통합한 'CMS' 업계 최초 개발 (The Elec)  
<https://bit.ly/3VdaBBU>

▶ 컨슈머용 MCU, CIS 수요 반등은 2H23에도 어려울 것이라는 전망 (Digitimes)  
<https://bit.ly/3eLRFkw>

### DRAM DDR4 8Gb Spot/Contract



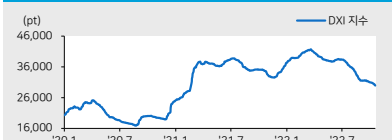
### NAND 64Gb MLC Spot/Contract



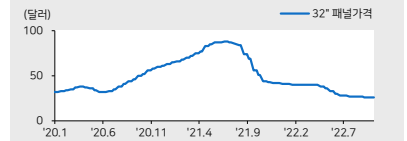
### 필라델피아 반도체지수



### DRAMeXchange Index



### 32인치 패널 고정가격



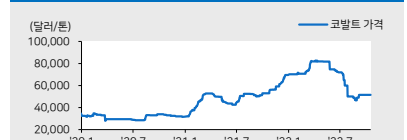
### 65인치 패널 고정가격



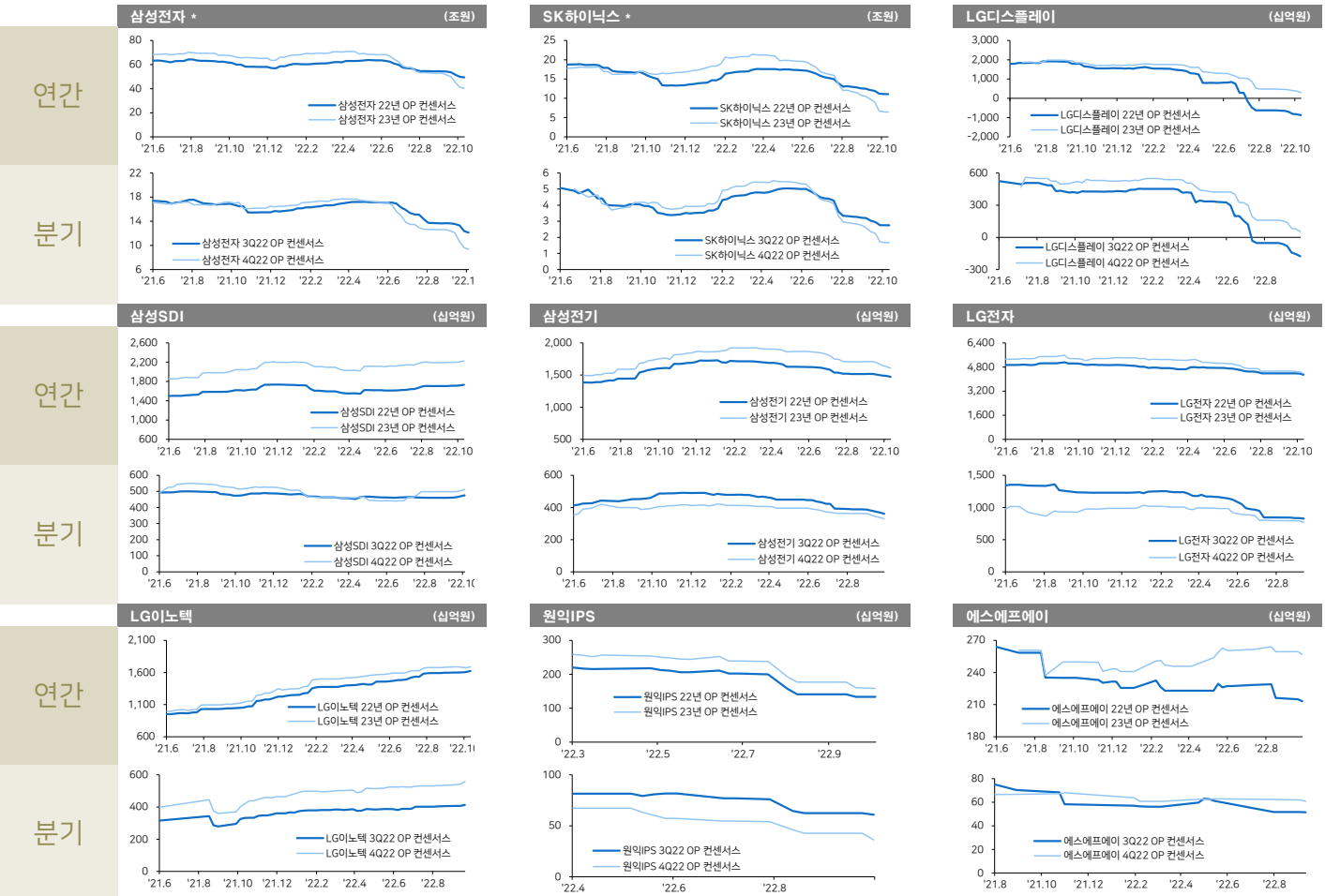
### 구리 가격



### 코발트 가격



## IT 대형주 컨센서스 추이 차트 (3Q22, 4Q22, 2022, 2023)



자료: Bloomberg, 메리츠증권 리서치센터

### Compliance notice

본 조사분석자료는 제3자에게 사전 제공된 사실이 없습니다. 당사는 자료작성일 현재 본 조사분석자료에 언급된 종목의 지분을 1% 이상 보유하고 있지 않습니다. 본 자료를 작성한 애널리스트는 자료작성일 현재 해당 종목과 재산적 이해관계가 없습니다. 본 자료에 게재된 내용은 본인의 의견을 정확하게 반영하고 있으며, 외부의 부당한 압력이나 간섭 없이 신의 성실하게 작성되었음을 확인합니다. 본 자료는 투자자들의 투자판단에 참고가 되는 정보제공을 목적으로 배포되는 자료입니다. 본 자료에 수록된 내용은 당사 리서치센터의 추정치로서 오차가 발생할 수 있으며 정확성이나 완벽성은 보장하지 않습니다. 본 자료를 이용하시는 분은 본 자료와 관련된 투자의 최종 결정은 자신의 판단으로 하시기 바랍니다. 따라서 어떠한 경우에도 본 자료는 투자 결과와 관련한 법적 책임소재의 증명자료로 사용될 수 없습니다. 본 조사분석자료는 당사 고객에 한하여 배포되는 자료로 당사의 허락 없이 복사, 대여, 배포 될 수 없습니다.



글로벌 IT 벨류에이션 비교

\* 국내기업(십억원), 그 외(백만달러)

	종가 (현지통화)	시가총액 (백만달러)	주가변화율 (%)			P/E (배)		P/B (배)		EV/EBITDA (배)		ROE (%)		
			1D	1M	3M	2022E	2023E	2022E	2023E	2022E	2023E	2022E	2023E	
<b>메모리</b>	평균		(1.1)	2.9	(10.4)	18.8	19.3	1.2	1.1	5.3	4.6	9.1	8.5	
	삼성전자	55,800	232,127	(1.2)	0.0	(7.8)	9.7	11.8	1.1	1.1	2.7	2.9	12.2	9.2
	SK하이닉스	92,900	47,128	(3.0)	5.6	(8.9)	8.4	16.0	1.0	0.9	3.4	4.1	11.9	5.8
	Micron	53.03	57,653	0.9	1.8	(15.0)	55.0	12.6	1.2	1.1	6.8	4.1	1.9	9.6
	Toshiba	5,421	15,672	0.8	6.3	(0.1)	12.0	15.3	1.8	1.7	8.9	8.1	15.0	11.9
	Western Digital	33.36	10,594	(0.7)	(8.9)	(31.3)	17.3	6.8	0.9	0.8	7.4	4.3	4.5	12.1
	Nanya	53.80	5,207	(3.6)	12.9	0.7	10.3	53.5	0.9	1.0	2.6	4.2	9.3	2.4
<b>세트</b>	평균		(0.4)	(5.8)	(15.7)	10.7	10.6	6.9	5.8	6.6	6.5	7.9	16.2	
	Apple	143.86	2,311,938	0.1	(6.9)	(4.7)	23.5	22.3	41.2	34.0	17.2	16.8	160.8	156.5
	삼성전자	55,800	232,127	(1.2)	0.0	(7.8)	9.7	11.8	1.1	1.1	2.7	2.9	12.2	9.2
	LG전자	80,600	9,191	(2.7)	(10.1)	(14.3)	6.6	6.5	0.7	0.6	2.9	2.9	11.5	10.4
	HPQ	25.49	25,641	(0.2)	(5.4)	(22.4)	6.2	6.7	n/a	n/a	5.0	5.8	(191.4)	(111.5)
	Sony	9,805	82,532	0.5	(5.3)	(17.9)	14.4	13.0	1.6	1.4	7.4	7.1	11.3	11.5
	Lenovo	5.67	8,760	0.0	(8.0)	(21.8)	4.7	4.5	1.4	1.1	2.1	2.0	34.7	28.8
	Asus	239.00	5,546	1.1	(5.7)	(24.4)	7.9	8.9	0.8	0.8	8.1	8.0	9.9	9.6
	ZTE	21.92	13,460	(0.9)	(5.1)	(12.5)	12.4	10.8	1.8	1.5	7.6	6.4	14.6	14.9
<b>로직반도체</b>	평균		0.2	(12.0)	(21.5)	15.0	13.6	4.8	4.3	12.1	10.8	35.8	29.8	
	Intel	26.00	106,756	0.5	(11.7)	(35.4)	11.9	11.0	1.0	1.0	5.1	4.6	8.0	9.1
	Qualcomm	112.85	126,731	1.5	(10.9)	(23.4)	9.0	8.7	7.1	4.9	7.4	7.7	93.6	61.7
	TI	152.65	139,477	0.8	(8.2)	(7.3)	16.0	17.2	9.5	8.5	12.0	11.1	62.7	52.0
	Nvidia	120.51	300,070	0.7	(9.9)	(29.1)	35.2	27.1	12.9	12.3	33.6	24.5	30.5	42.5
	STMicro	32.81	29,196	(0.0)	(8.1)	(2.9)	8.3	8.6	2.4	1.9	5.0	5.0	33.3	25.2
	Marvell	38.10	32,484	1.0	(17.4)	(26.8)	16.5	13.7	2.0	1.9	14.5	15.8	12.5	11.3
	AMD	57.23	92,388	(1.2)	(25.5)	(33.4)	15.6	14.2	1.7	1.6	14.1	12.3	16.1	10.1
	Mediatek	577.00	28,830	(1.9)	(4.6)	(14.0)	7.4	8.3	2.2	2.2	4.8	5.4	29.4	26.4
<b>파운드리</b>	평균		(1.9)	(8.8)	(16.5)	10.0	8.8	1.7	1.5	4.5	4.0	30.0	21.7	
	DB하이텍	40,350	1,248	(3.0)	(1.8)	(8.5)	3.0	3.1	1.1	0.8	1.4	1.5	42.9	29.0
	Magnachip	9.69	435	(1.9)	(14.7)	(41.0)	22.5	12.8	n/a	n/a	5.4	2.4	n/a	n/a
	TSMC	395.50	320,403	(2.8)	(17.0)	(20.1)	10.3	10.5	3.5	2.9	6.2	5.8	38.9	30.8
	UMC	38.20	14,897	(0.1)	(4.9)	(6.3)	5.5	7.0	1.5	1.4	2.5	2.9	27.9	19.7
	SMIC	15.52	22,035	(1.8)	(5.5)	(6.4)	8.6	10.5	0.8	0.7	7.1	7.3	10.3	7.3
<b>디스플레이</b>	평균		(2.1)	(1.2)	(5.9)	11.3	9.7	0.8	0.7	5.8	5.3	1.1	2.8	
	BOE	3.59	18,945	(1.6)	6.2	(7.9)	10.0	7.9	0.9	0.8	5.5	4.9	9.0	10.8
	LG디스플레이	14,250	3,553	(4.0)	(0.7)	(7.8)	n/a	n/a	0.4	0.4	4.5	3.7	(6.8)	(1.1)
	AUO	18.15	4,366	(0.3)	(1.7)	12.8	n/a	n/a	0.7	0.7	5.4	5.4	(6.2)	(7.4)
	Sharp	863	3,747	(2.5)	(8.7)	(20.6)	12.7	11.5	1.1	1.0	7.9	7.1	8.6	9.0
<b>장비</b>	평균		0.6	(12.2)	(16.8)	11.9	11.0	6.6	5.7	8.6	8.3	54.8	45.0	
	원익 IPS	25,050	857	(1.2)	(4.2)	(19.1)	10.0	8.8	1.3	1.2	6.0	5.3	14.3	14.0
	에스에프에이	37,450	937	(2.6)	(11.4)	(7.0)	10.3	7.9	1.1	1.0	5.5	4.8	11.2	13.1
	AP시스템	16,800	179	(3.2)	(11.8)	(2.6)	4.9	5.1	1.1	0.9	2.6	2.6	23.7	18.7
	테스	15,550	214	(2.8)	(15.7)	(24.3)	6.0	5.4	0.9	0.8	2.8	2.6	16.4	15.7
	ASML	436.50	173,417	8.2	(6.3)	(12.9)	32.1	23.1	19.8	16.7	26.2	19.1	58.4	74.5
	AMAT	77.26	66,468	2.7	(13.9)	(21.3)	10.3	11.1	5.5	5.2	8.4	9.5	53.4	43.4
	KLA	271.96	38,566	1.2	(18.7)	(21.3)	11.9	13.1	19.9	17.2	10.0	11.8	214.6	149.2
	LAM Research	330.08	45,014	2.5	(19.3)	(26.1)	9.8	11.1	5.8	5.2	8.2	10.0	66.1	49.8
	Tokyo Electron	37,560	39,413	0.9	(8.5)	(16.7)	11.7	13.1	3.7	3.2	7.9	8.8	34.8	26.7
<b>소재 (반도체)</b>	평균		(0.3)	(1.6)	(2.0)	11.0	11.0	2.2	2.2	7.5	7.5	17.8	17.8	
	원익머트리얼즈	26,300	231	(0.9)	(5.2)	(11.9)	4.8	4.8	0.7	0.7	3.3	3.3	16.5	16.5
	솔브레인	212,000	1,149	(0.2)	7.3	(5.7)	9.3	9.3	2.1	2.1	5.5	5.5	24.7	24.7
	Air Product	241.45	53,553	(0.4)	(3.2)	5.0	23.5	23.5	3.7	3.7	13.8	13.8	16.5	16.5
	Kanto Denka	941	361	0.3	(5.1)	4.7	6.5	6.5	n/a	n/a	n/a	n/a	13.6	13.6
<b>소재 (OLED)</b>	평균		(0.5)	(5.4)	(3.5)	12.9	12.2	2.7	2.4	9.1	8.8	24.0	20.3	
	덕산네오룩스	35,600	616	(0.6)	(7.0)	9.4	18.4	16.1	2.7	2.3	13.0	10.8	15.0	15.5
	이녹스첨단소재	29,900	419	(1.8)	(15.9)	(12.8)	5.9	5.7	1.5	1.2	3.8	3.4	28.4	23.0
	UDC	96.23	4,545	1.1	(7.1)	(15.2)	23.8	20.9	3.7	3.2	13.5	12.0	16.0	16.4
	Idemitsu Kosan	3,270	6,501	0.2	(4.8)	0.0	3.8	5.9	0.6	0.6	5.0	7.2	17.1	9.0
	Merck	93.26	236,254	(1.4)	7.6	1.0	12.7	12.6	5.1	4.5	10.5	10.4	43.6	37.5
<b>MLCC</b>	평균		(2.2)	(11.0)	(14.5)	9.5	9.0	1.4	1.3	5.5	5.0	17.9	16.5	
	삼성전기	117,000	6,090	(2.1)	(8.6)	(16.1)	8.3	7.8	1.2	1.0	3.6	3.3	14.9	14.2
	Murata	7,038	31,747	(0.7)	(4.8)	(10.4)	13.9	13.1	1.8	1.7	7.5	7.0	13.5	13.2
	Yageo	268.00	4,555	(3.8)	(19.6)	(16.9)	6.2	5.9	1.4	1.2	5.2	4.8	25.2	22.0
<b>2차전지</b>	평균		0.1	(1.3)	(1.4)	52.8	33.5	5.0	4.2	20.8	14.6	11.6	14.0	
	삼성SDI	606,000	29,038	0.2	(4.4)	8.4	24.7	20.5	2.5	2.3	13.8	11.2	10.9	11.8
	LG에너지솔루션	497,500	81,123	1.7	2.9	29.6	118.4	70.8	6.0	5.7	35.8	23.7	7.3	8.8
	CATL	431.34	145,624	0.4	2.5	(18.0)	41.8	26.9	8.5	6.2	27.5	18.5	21.7	24.7
	BYD	267.50	94,848	(2.3)	(2.4)	(19.4)	68.9	40.6	7.4	6.3	22.0	15.5	10.9	16.4
	Panasonic	1,058	17,330	0.3	(5.1)	(7.8)	10.3	8.8	0.7	0.7	4.9	4.4	7.4	8.3

자료: Bloomberg 컨센서스, 메리츠증권 리서치센터