

# meritz Overnight Tech

2022.10.19 (수)

meritz 메리츠증권

반도체/디스플레이

Analyst 김선우  
02. 6454-4862  
sunwoo.kim@meritz.co.kr

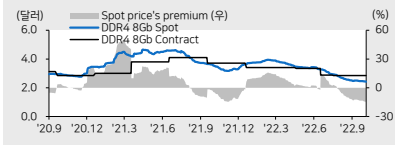
## 코멘트 & 국내외 주요 뉴스

**DRAM DDR4 8Gb: 1D -0.62%, 1W -1.43%, 1M -2.34%**  
제한적으로 주문 발생, 소규모 견적 문의 있었지만 구매자 희망 가격이 목표 가격을 크게 하회, 전반적인 가격 하락세 지속

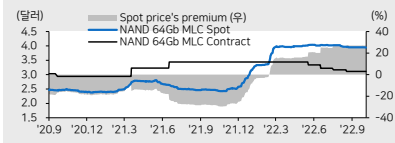
**NAND MLC 64Gb: 1D 0.00%, 1W -0.15%, 1M -0.03%**

- ▶ 애플 아이폰14 플러스 모델 기존 계획 대비 생산 축소 (Reuters)  
<https://reut.rs/3eBaF5I>
- ▶ 애플, 10세대 아이패드·M2칩 장착한 프로 모델 출시 (한국경제)  
<https://bit.ly/3MKPCST>
- ▶ 삼성전자 테트릴러 파운드리 뎀, 장비 반입 늦어지나? (The Elec)  
<https://bit.ly/3yOnZtj>
- ▶ 삼성전자, 업계 최고 동작속도 8.5Gbps LPDDR5X D램 구현 (The Elec)  
<https://bit.ly/3gcNFTA>
- ▶ IT용 8세대 OLED 증착기, 결국 일본 캐논토키가 주도하나 (The Elec)  
<https://bit.ly/3MHwv2V>
- ▶ "애플, 아이폰 보다 아이패드를 먼저 접는다" (ZDNet)  
<https://bit.ly/3SbfGOX>
- ▶ 삼성, 갤럭시S23도 카메라 구멍 숨긴 UDC 적용 안 한다 (조선비즈)  
<https://bit.ly/3CBHmX8>

## DRAM DDR4 8Gb Spot/Contract



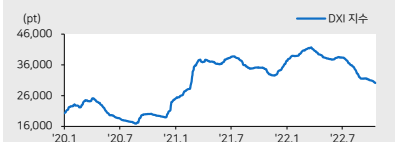
## NAND 64Gb MLC Spot/Contract



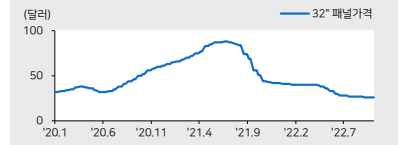
## 필라델피아 반도체지수



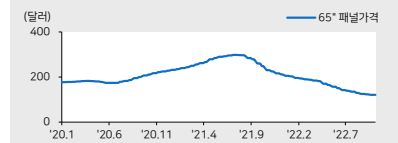
## DRAMeXchange Index



## 32인치 패널 고정가격



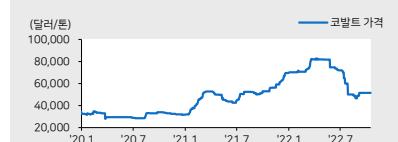
## 65인치 패널 고정가격



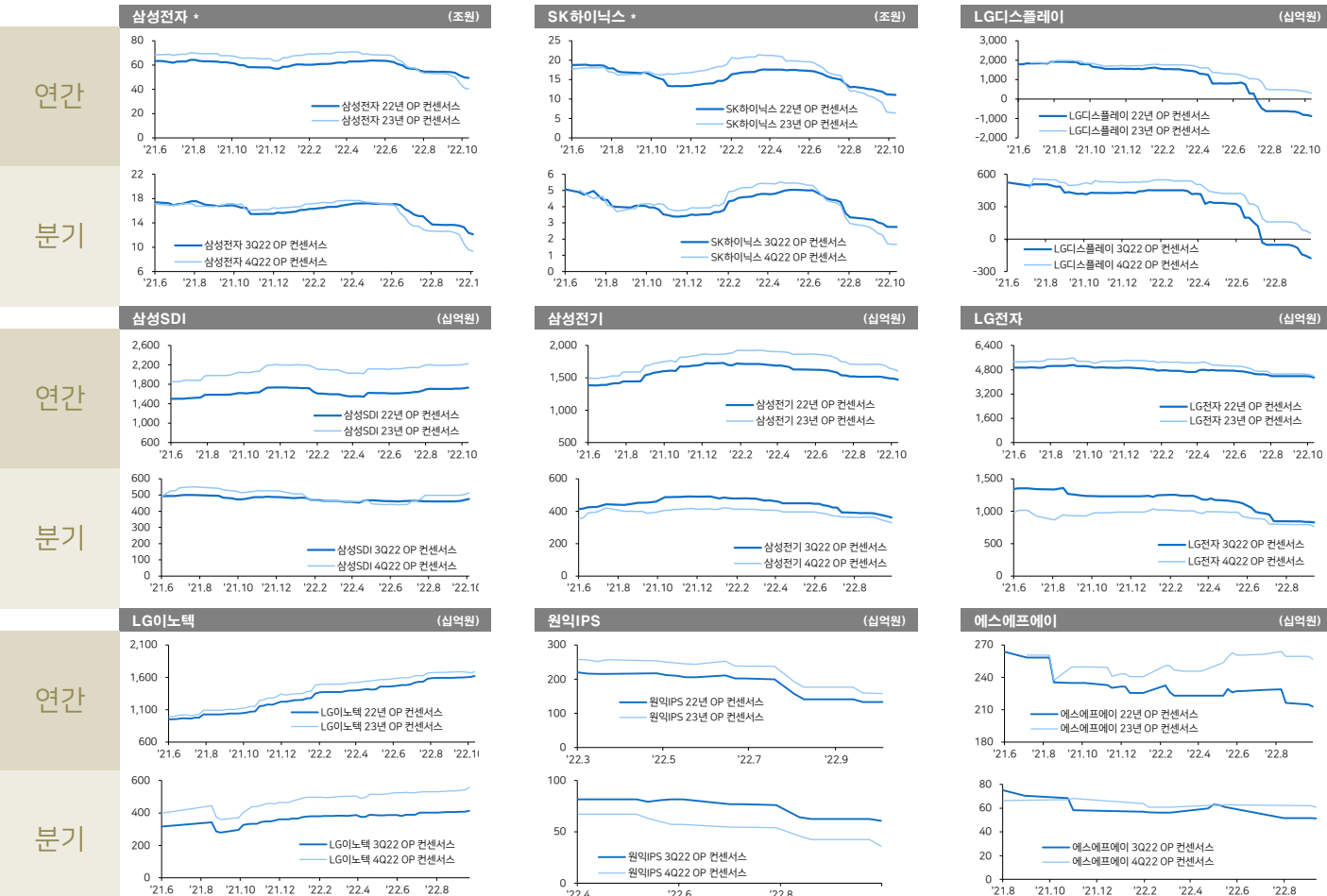
## 구리 가격



## 코발트 가격



## IT 대형주 컨센서스 추이 차트 (3Q22, 4Q22, 2022, 2023)



자료: Bloomberg, 메리츠증권 리서치센터

### Compliance notice

본 조서분석자료는 제3자에게 사전 제공된 사실이 없습니다. 당사는 자료작성일 현재 본 조서분석자료에 언급된 종목의 지분을 1% 이상 보유하고 있지 않습니다. 본 자료를 작성한 메리츠는 자료작성일 현재 해당 종목과 재산적 이해관계가 없습니다. 본 자료에 기재된 내용은 본인의 의견을 정확하게 반영하고 있으며, 외부의 부당한 압력이나 간섭 없이 신의 성실하게 작성되었음을 확인합니다. 본 자료는 투자자들의 투자판단에 참고가 되는 정보제공을 목적으로 배포되는 자료입니다. 본 자료에 수록된 내용은 당사 리서치센터의 추정치로서 오차가 발생될 수 있으며 정확성이나 완벽성은 보장하지 않습니다. 본 자료를 이용하시는 분은 본 자료와 관련한 투자의 최종 결정은 자신의 판단으로 하시기 바랍니다. 따라서 어떠한 경우에도 본 자료는 투자 결과와 관련한 법적 책임소재의 증빙자료로 사용될 수 없습니다. 본 조서분석자료는 당사 고객에 한하여 배포되는 자료로 당사의 허락 없이 복사, 대여, 배포 될 수 없습니다.



# 글로벌 IT 밸류에이션 비교

\* 국내기업(십억원), 그 외(백만달러)

		종가 (현지통화)	시가총액 (백만달러)	주가변화율 (%)			P/E (배)		P/B (배)		EV/EBITDA (배)		ROE (%)	
				1D	1M	3M	2022E	2023E	2022E	2023E	2022E	2023E	2022E	2023E
메모리	평균			(0.7)	2.9	(7.7)	19.1	19.8	1.2	1.1	5.3	4.7	9.1	8.5
	삼성전자	56,500	236,622	(0.2)	0.2	(7.2)	9.8	11.9	1.1	1.1	2.7	3.0	12.2	9.2
	SK하이닉스	95,800	48,927	0.6	6.4	(4.2)	8.7	16.5	1.0	0.9	3.4	4.2	11.9	5.8
	Micron	52.55	57,131	(1.8)	(0.6)	(13.1)	54.5	12.5	1.2	1.1	6.7	4.0	1.9	9.6
	Toshiba	5,377	15,610	(1.1)	6.4	1.4	12.3	15.2	1.8	1.7	8.7	7.9	15.0	11.9
	Western Digital	33.61	10,673	(0.8)	(9.7)	(28.3)	18.6	7.2	0.9	0.8	7.6	4.4	4.5	12.1
	Nanya	55.80	5,405	(0.7)	14.8	5.3	10.7	55.5	1.0	1.0	2.9	4.6	9.3	2.4
세트	평균			0.7	(5.6)	(13.8)	10.7	10.6	6.9	5.8	6.6	6.5	8.0	16.2
	Apple	143.75	2,310,171	0.9	(4.6)	(2.3)	23.5	22.3	41.1	33.9	17.2	16.8	160.8	156.5
	삼성전자	56,500	236,622	(0.2)	0.2	(7.2)	9.8	11.9	1.1	1.1	2.7	3.0	12.2	9.2
	LG전자	82,800	9,506	1.3	(8.4)	(10.9)	6.8	6.7	0.7	0.7	3.0	2.9	11.5	10.4
	HPQ	25.55	25,702	(0.5)	(6.2)	(18.9)	6.2	6.8	n/a	n/a	5.0	5.8	(191.4)	(111.5)
	Sony	9,754	82,444	1.1	(6.3)	(14.9)	14.4	13.0	1.6	1.4	7.4	7.1	11.3	11.5
	Lenovo	5.67	8,760	1.1	(7.4)	(20.7)	4.6	4.5	1.4	1.1	2.1	2.0	35.1	29.2
	Asus	236.50	5,493	1.9	(7.1)	(24.2)	7.8	8.8	0.8	0.8	8.0	7.9	9.9	9.6
로직반도체	ZTE	22.13	13,652	0.0	(4.9)	(11.6)	12.5	10.9	1.8	1.6	7.7	6.4	14.6	14.9
	평균			0.1	(11.6)	(18.4)	15.0	13.6	4.8	4.3	12.0	10.8	35.7	29.8
	Intel	25.87	106,222	(2.1)	(11.5)	(33.2)	11.8	10.9	1.0	1.0	5.1	4.6	8.0	9.1
	Qualcomm	111.21	124,889	(0.3)	(11.0)	(21.5)	8.9	8.6	7.0	4.8	7.3	7.6	93.6	61.7
	TI	151.51	138,436	0.3	(8.3)	(5.1)	15.9	17.1	9.4	8.4	12.0	11.0	62.5	52.0
	Nvidia	119.67	297,978	0.7	(9.3)	(25.7)	13.9	27.0	12.8	12.2	33.4	24.3	30.5	42.5
	STMicro	32.81	29,463	0.7	(7.1)	0.5	8.4	8.7	2.4	1.9	5.1	5.0	33.3	25.2
	Marvell	37.74	32,177	(0.3)	(18.6)	(22.4)	16.3	13.6	2.0	1.9	14.3	15.6	12.5	11.3
	AMD	57.92	93,501	(0.1)	(24.3)	(28.9)	15.8	14.3	1.7	1.7	14.2	12.4	16.1	10.1
	Mediatek	588.00	29,405	1.7	(2.6)	(11.2)	7.6	8.4	2.2	2.2	4.9	5.5	29.5	26.5
파운드리	평균			0.9	(6.6)	(14.2)	10.2	9.0	1.7	1.5	4.6	4.0	30.0	21.7
	DB하이텍	41,600	1,296	0.2	(0.8)	(6.3)	3.0	3.2	1.1	0.8	1.5	1.5	42.9	29.0
	Magnachip	9.88	444	(2.6)	(13.5)	(39.9)	23.0	13.0	n/a	n/a	5.7	2.5	n/a	n/a
	TSMC	407.00	329,998	2.5	(12.8)	(17.1)	10.6	10.8	3.6	3.0	6.4	5.9	38.9	30.8
	UMC	38.25	14,929	1.3	(4.3)	(4.1)	5.5	7.0	1.5	1.4	2.5	2.9	27.9	19.7
	SMIC	15.80	22,359	2.9	(1.6)	(3.5)	8.8	10.7	0.8	0.7	7.2	7.3	10.3	7.3
	Sharp	885	3,858	5.0	(6.2)	(16.9)	13.0	11.8	1.1	1.1	8.0	7.2	8.6	9.0
디스플레이	평균			2.2	(0.1)	(2.6)	11.6	9.9	0.8	0.8	5.9	5.3	1.2	2.9
	BOE	3.65	19,330	0.0	8.0	(6.2)	10.2	8.0	0.9	0.8	5.6	4.9	9.0	10.8
	LG디스플레이	14,850	3,728	2.8	3.8	(3.3)	n/a	n/a	0.4	0.4	4.6	3.7	(6.8)	(0.9)
	AUO	18.20	4,382	1.1	(6.1)	15.8	n/a	n/a	0.7	0.7	5.4	5.4	(6.2)	(7.4)
	Sharp	885	3,858	5.0	(6.2)	(16.9)	13.0	11.8	1.1	1.1	8.0	7.2	8.6	9.0
	평균			1.5	(12.0)	(14.5)	11.7	10.7	6.4	5.5	8.4	8.0	54.8	45.2
	원익 IPS	25,350	873	0.0	(3.2)	(15.1)	10.1	8.9	1.4	1.2	6.1	5.4	14.3	14.0
	에스에프에이	38,450	969	2.8	(6.7)	(4.7)	10.6	8.1	1.1	1.0	5.7	4.9	11.2	13.1
	AP시스템	17,350	186	2.1	(8.0)	0.9	5.1	5.3	1.1	0.9	2.8	2.7	23.7	18.7
	테스	16,000	222	1.6	(11.6)	(21.8)	6.1	5.6	0.9	0.8	3.0	2.8	16.4	15.7
소재 (반도체)	ASML	403.60	161,789	0.8	(13.2)	(15.2)	30.2	21.1	18.5	15.3	24.2	17.4	58.5	75.0
	AMAT	75.23	64,721	1.1	(15.3)	(19.2)	10.0	10.8	5.4	5.0	8.2	9.3	53.4	43.4
	KLA	268.76	38,112	2.1	(19.9)	(18.4)	11.8	12.9	19.7	17.0	9.8	11.7	214.6	149.2
	LAM Research	322.06	44,069	2.1	(21.3)	(23.9)	9.5	10.7	5.6	5.1	7.9	9.5	66.8	50.9
	Tokyo Electron	37,220	39,218	1.4	(9.0)	(13.4)	11.6	13.0	3.6	3.2	7.8	8.7	34.8	26.7
	평균			1.8	(1.4)	(0.5)	11.1	11.1	2.2	2.2	7.6	7.6	17.8	17.8
	원익머트리얼즈	26,550	235	1.5	(4.3)	(12.2)	4.8	4.8	0.7	0.7	3.3	3.3	16.5	16.5
	솔브레인	212,500	1,160	2.2	4.4	(4.1)	9.3	9.3	2.1	2.1	5.5	5.5	24.7	24.7
	Air Product	242.37	53,757	2.1	(2.0)	8.4	23.6	23.6	3.8	3.8	13.8	13.8	16.5	16.5
	Kanto Denka	938	362	1.5	(3.5)	6.1	6.4	6.4	n/a	n/a	n/a	n/a	13.6	13.6
소재 (OLED)	평균			0.4	(3.4)	(1.6)	12.9	12.2	2.7	2.4	9.2	8.8	24.0	20.3
	덕산네오룩스	35,800	624	0.0	(1.2)	10.0	18.4	16.1	2.7	2.3	13.0	10.9	15.0	15.6
	이녹스첨단소재	30,450	430	0.8	(12.1)	(10.4)	6.0	5.8	1.5	1.2	3.9	3.5	28.4	23.0
	UDC	95.18	4,495	0.2	(6.4)	(11.5)	23.5	20.7	3.6	3.2	13.3	11.8	16.0	16.4
	Idemitsu Kosan	3,265	6,518	0.5	(5.2)	1.7	3.8	5.9	0.6	0.6	5.0	7.1	17.1	9.0
	Merck	94.61	239,674	0.5	7.9	2.5	12.9	12.8	5.2	4.6	10.6	10.5	43.6	37.5
MLCC	평균			0.5	(9.3)	(11.4)	9.6	9.1	1.5	1.3	5.6	5.1	17.9	16.5
	삼성전기	119,500	6,262	0.0	(7.0)	(14.0)	8.5	8.0	1.2	1.1	3.7	3.4	14.9	14.3
	Murata	7,085	32,092	1.5	(3.8)	(5.7)	14.0	13.2	1.8	1.7	7.6	7.0	13.5	13.2
	Yageo	278.50	4,738	0.0	(17.0)	(14.6)	6.4	6.2	1.4	1.2	5.4	4.9	25.2	22.0
2차전지	평균			1.2	0.2	(0.6)	53.2	33.7	5.1	4.3	20.8	14.7	11.6	13.9
	삼성SDI	605,000	29,186	0.0	(0.5)	11.0	24.7	20.5	2.5	2.2	13.8	11.2	10.9	11.8
	LG에너지솔루션	489,000	80,274	(0.5)	2.4	27.7	116.4	69.6	5.9	5.6	35.2	23.2	7.3	8.8
	CATL	429.54	145,548	0.0	3.8	(18.1)	41.7	26.8	8.7	6.2	27.3	18.4	21.7	24.7
	BYD	273.67	97,570	5.0	1.2	(17.3)	73.2	43.0	7.6	6.6	23.0	16.1	10.6	16.1
	Panasonic	1,055	17,353	1.4	(6.2)	(6.1)	10.3	8.8	0.7	0.7	4.9	4.4	7.4	8.3

자료: Bloomberg 컨센서스, 메리츠증권 리서치센터