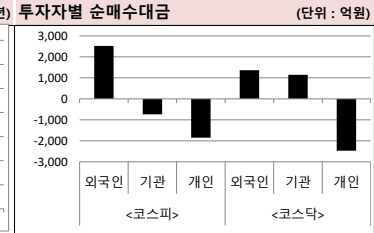
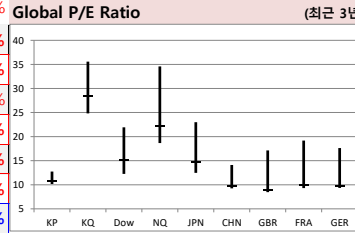
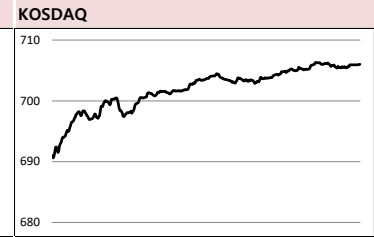




2022-10-07 (금)

Global Indices		(단위: pt. 10억 원지통화)							
	Close	시가총액	1D	1W	1M	3M	YTD	3Y	
KOSPI	2,237.9	1,704,887.4	1.0%	3.1%	-7.1%	-2.4%	-24.8%	10.7%	
KOSDAQ	706.0	321,260.4	3.0%	4.6%	-9.4%	-5.2%	-31.7%	12.6%	
Dow Jones	29,926.9	9,503.5	-1.1%	2.4%	-3.9%	-3.6%	-17.6%	13.0%	
Nasdaq	11,073.3	18,899.3	-0.7%	3.1%	-4.1%	-2.5%	-29.2%	39.2%	
S&P 500	3,744.5	33,245.8	-1.0%	2.9%	-4.2%	-2.6%	-21.4%	27.4%	
UK	6,997.3	1,914.7	-0.8%	1.7%	-4.2%	-1.6%	-5.2%	-2.8%	
Germany	12,470.8	1,306.6	-0.4%	4.1%	-3.1%	-1.0%	-21.5%	3.1%	
France	5,936.4	1,945.1	-0.8%	4.6%	-2.8%	0.4%	-17.0%	7.5%	
Japan	27,311.3	476,000.4	0.7%	3.4%	-1.1%	4.6%	-5.1%	27.8%	
China	3,024.4	42,460.2	0.0%	-0.6%	-6.8%	-9.9%	-16.9%	4.1%	
Brazil	117,560.8	3,633.1	0.3%	9.2%	7.1%	19.1%	12.2%	16.9%	
Vietnam	1,074.5	4,275,220.7	-2.7%	-4.6%	-15.9%	-6.5%	-28.3%	9.3%	
India	58,222.1	115,032.3	0.3%	3.2%	-1.6%	8.3%	-0.1%	55.1%	
Russia	2,020.6	29,411.5	-0.5%	3.4%	-16.7%	-9.1%	-46.6%	-25.7%	



Global Market

미국 증시 - 연은 총재 매파적 발언에 하락

- 장 전 발표된 신규실업수당청구건수 21.9만건으로 예상치인 20.3만건 상회, 고용시장 다소 위축
- 하지만 금리인하 기대 시가상조라는 연은 총재들의 발언과 유가, 국제금리 상승 영향으로 하락

유럽 증시 - 경기와 금리인상 우려에 하락

- ECB 9월 회의 의사록에서 경기둔화 가능성에도 공격적인 기준금리 인상 필요성 언급해 증시 하락
- STOXX600지수 0.64%, DAX지수 0.37%, CAC40지수 0.82%, FTSE100지수 0.78% 하락

중국 증시 - 국경절 연휴로 휴장

Today's Event

- (한) 8월 국제수지
- (미) 8월 소비자신용지수
- (미) 8월 도매재고지수
- (미) 9월 고용동향보고서
- (유) 독일 8월 산업생산
- (유) 영국 9월 할리팩스 주택가격지수
- (유) 독일 8월 수출입물가지수
- (유) 독일 8월 소매판매
- (유) 영국 영란은행 부총재 연설
- (중) 9월 외환보유액
- (일) 8월 경기동향지수(예비치)
- (일) 9월 외환보유액

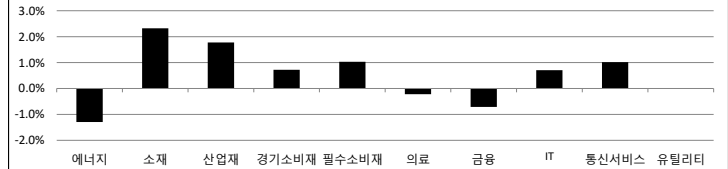
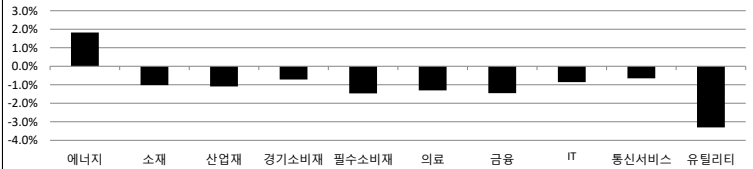
- 이노볼루션 신규상장
- 모델솔루션 신규상장
- 파인테크닉스 변경상장(회사분할)
- 에어부산 추가상장(유상증자)
- 이엠엔아이 추가상장(유상증자)
- 메디톡스 추가상장(주식전환)
- 올리페스 추가상장(주식전환)
- 삼보모터스 추가상장(CB전환)
- 케이피에프 추가상장(CB전환)
- 대유에이피 추가상장(CB전환/BW행사)
- 삼성전자 잠정실적 발표

국내 증시 - 외국인 매수세에 상승

- 원달러 환율 하락과 전날 미 국제금리 하락으로 위험자산 회피성향 완화된 외국인 매수세에 상승
- 외국인 2,521억원 순매수. 업종별로 비금속광물, 종이목재, 2차전지 강세, 통신업 약세 시현

S&P 500 Sector	1D	1W	1M	3M	YTD	2Y	3Y
에너지	1.8%	13.7%	5.3%	21.3%	49.9%	181.0%	50.9%
소재	-1.0%	4.4%	-3.5%	-2.5%	-21.3%	12.0%	27.4%
산업재	-1.1%	3.5%	-5.5%	-0.5%	-17.9%	11.6%	15.8%
경기소비재	-0.7%	0.6%	-5.5%	2.6%	-28.6%	-4.6%	23.3%
필수소비재	-1.5%	-0.6%	-6.0%	-7.1%	-12.5%	6.8%	12.6%
의료	-1.3%	2.0%	0.4%	-3.5%	-11.1%	19.4%	40.6%
금융	-1.5%	3.1%	-3.3%	-0.2%	-19.1%	29.5%	15.9%
IT	-0.9%	4.0%	-4.4%	-3.1%	-27.8%	8.4%	56.7%
통신서비스	-0.7%	2.7%	-6.3%	-12.4%	-36.7%	-12.5%	1.3%
유틸리티	-3.3%	-2.5%	-12.5%	-7.2%	-9.1%	5.0%	0.9%

Korea Sector	1D	1W	1M	3M	YTD	2Y	3Y
에너지	-1.3%	5.0%	-16.0%	-6.5%	-20.6%	28.0%	-6.4%
소재	2.3%	4.8%	-8.3%	8.5%	-12.2%	-3.5%	37.6%
산업재	1.8%	3.5%	-8.8%	-2.9%	-13.4%	3.4%	-9.3%
경기소비재	0.7%	-0.7%	-10.5%	-0.7%	-18.1%	-1.8%	9.2%
필수소비재	1.0%	-0.7%	-1.7%	-3.9%	-19.9%	-30.2%	-26.5%
의료	-0.2%	-0.9%	-7.3%	-11.3%	-23.3%	-36.7%	-2.8%
금융	-0.7%	1.5%	-4.4%	-3.1%	-17.0%	5.0%	-12.9%
IT	0.7%	7.2%	-1.9%	-0.5%	-27.9%	-1.6%	21.8%
통신서비스	1.0%	-6.3%	-21.2%	-23.4%	-52.6%	-41.5%	5.7%
유틸리티	0.0%	-0.8%	-1.8%	-11.7%	-11.5%	-3.8%	-24.6%



Fixed Income				Commodity				Currency						
	Close	1D	YTD		Close	1D	YTD		Close	1D	YTD			
국고채 3년	4.150	-2.2	47.0	235.5	국제유가(WTI)	88.45	0.8%	1.8%	17.6%	달러인덱스(pt)	112.26	0.9%	1.9%	17.3%
국고채 10년	4.100	-0.5	38.8	184.5	VIX Index	30.52	6.9%	13.4%	77.2%	원/달러(원)	1,402.65	-0.6%	2.2%	18.0%
미국채 2년	4.256	10.8	75.3	352.4	천연가스	6.97	0.6%	-14.4%	86.9%	엔/달러(엔)	145.14	0.3%	1.6%	26.1%
미국채 10년	3.824	7.1	47.4	231.4	CRB상품지수	282.26	0.1%	-0.1%	21.5%	달러/유로(달러)	0.98	-0.9%	-1.1%	-13.9%
일본 국채 10년	0.254	0.2	1.2	18.3	금(Comex)	1,711.70	0.0%	0.5%	-6.4%	원/홍콩달러(원)	178.71	-0.6%	2.1%	17.1%
중국 국채 10년	3.203	0.0	0.0	21.0	BDI(Baltic Dry)	1,996.00	0.0%	79.2%	-10.0%	원/위안(원)	199.23	-1.0%	0.9%	6.7%
독일 국채 10년	2.085	5.1	44.7	226.2	구리	344.60	-1.6%	-0.7%	-22.8%	달러/파운드(달러)	1.12	-1.4%	-3.1%	-17.5%

※ 작성자(SK증권 리서치센터)는 본 조사분석자료에 게재된 내용들이 외부의 부당한 압력이나 간섭없이 신의성실하게 작성되었음을 확인합니다. 자료 제공일 시점에서의 의견 및 추정치로 최종 실적과 오차가 발생할 수 있으며, 투자를 유도할 목적이 아니라 투자판단에 참고가 되는 정보제공을 목적으로 하고 있습니다. 투자자 투자자 자신의 판단과 책임하에 최종결정을 하시길 바랍니다. 본 자료는 당사의 저작물로서 모든 저작권은 당사에게 있으며, 어떠한 경우에도 당사의 동의 없이 복제, 대여, 전송, 재배포 될 수 없습니다.



MORNING CALL



2022-10-07. (금)

일일 상승률 상위 종목			일일 하락률 상위 종목		
종목명	시가총액	수익률	종목명	시가총액	수익률
EDGC	1,938	29.9%	한국단지	5,999	-8.6%
무림페이퍼	1,138	27.8%	알테오젠	17,345	-7.6%
흥아해운	3,630	22.3%	MDS테크	1,285	-7.4%
미코	3,342	21.8%	카나리아바이오	10,131	-6.4%
한전산업	3,097	15.9%	팜스빌	1,388	-5.4%
골드앤에스	1,434	15.0%	코리아에스이	3,195	-5.1%
이수화학	6,640	14.5%	YTN	2,885	-4.5%
에이블씨엔씨	1,368	13.8%	롯데지주	39,079	-4.2%
한국경제TV	1,553	13.1%	대정회금	1,675	-3.5%
WI	2,751	11.8%	세종메디칼	1,765	-3.2%
인스코비	1,835	11.7%	나스미디어	3,204	-3.0%
인지컨트롤스	1,371	10.9%	CJ프레시웨이	3,918	-2.9%
캠시스	1,513	10.2%	SNT중공업	3,342	-2.9%
비보존 헬스케어	1,545	10.2%	안국약품	1,028	-2.6%
아바코	2,027	10.0%	국전약품	4,505	-2.6%
카이노스메드	1,067	9.9%	세아제강지주	6,337	-2.6%
코아스템	1,542	9.9%	메디콕스	1,253	-2.4%
유티아이	3,380	9.8%	하나금융지주	110,520	-2.4%
조일알마늄	3,297	9.6%	한화솔루션	95,639	-2.3%
비에이치아이	1,895	9.6%	미원상사	8,424	-2.3%

주요 투자자별 순매수/순매도 상위 종목 (단위: 억원)

<외국인 순매수 상위>		<외국인 순매도 상위>		<기관 순매수 상위>		<기관 순매도 상위>		<개인 순매수 상위>		<개인 순매도 상위>	
종목명	매수대금	종목명	매도대금	종목명	매수대금	종목명	매도대금	종목명	매수대금	종목명	매도대금
삼성전자	1,070.4	한화솔루션	-176.5	포스코케미칼	181.8	SK하이닉스	-341.8	SK이노베이션	193.2	삼성전자	-754.6
SK하이닉스	650.9	카카오	-149.1	에코프로비엠	143.5	기아	-331.6	카카오	166.3	SK하이닉스	-296.2
LG생활건강	57.7	하나금융지주	-119.7	엘앤에프	102.7	삼성전자	-272.1	한화솔루션	155.7	LG이노텍	-252.2
기아	195.1	NAVER	-115.1	NAVER	95.5	SK이노베이션	-165.0	기아	138.7	엘앤에프	-243.4
삼성SDI	180.4	KT	-96.5	씨에스윈드	82.4	현대차	-162.5	KT	120.8	삼성SDI	-237.4
현대미포조선	171.0	고려아연	-79.4	삼성SDI	67.0	셀트리온	-119.6	에스엠	95.4	에코프로비엠	-215.1
엘앤에프	150.2	알테오젠	-72.0	대우전자재료	59.1	현대모비스	-96.1	한화에어로스페이스	81.5	포스코케미칼	-190.1
KT&G	122.4	S-Oil	-63.1	셀트리온헬스케어	58.2	KT	-52.8	알테오젠	79.2	현대미포조선	-158.3
셀트리온	119.5	현대바이오	-61.7	코스모신소재	57.5	롯데케미칼	-47.8	SK텔레콤	75.6	삼성전기	-107.1
HMM	99.5	에스엠	-57.3	삼성생명	52.9	에스엠	-43.9	하나금융지주	72.1	에코프로	-94.9
현대차	96.7	씨에스윈드	-49.3	한국타이어엔테크놀로지	51.1	한화에어로스페이스	-43.5	한국가스공사	65.6	KT&G	-83.9
LG전자	88.7	신한지주	-48.1	삼성전기	49.5	SK텔레콤	-43.4	현대차	57.5	LG화학	-83.6
LG화학	77.6	카나리아바이오	-44.5	하나금융지주	47.3	삼성에스디에스	-38.4	GS건설	56.1	대우조선해양	-82.1
에코프로비엠	77.3	포스코인터내셔널	-41.1	삼성바이오로직스	44.8	KT&G	-37.9	현대바이오	55.9	대우전자재료	-74.3
에코프로	72.6	한국가스공사	-40.7	아모레퍼시픽	41.9	파라다이스	-32.6	S-Oil	49.0	두산에너지빌리티	-71.2
LG생활건강	57.7	한화에어로스페이스	-39.3	대우조선해양	40.6	LG전자	-29.1	POSCO홀딩스	44.1	나노신소재	-63.6
삼성전기	57.1	한국정보통신	-38.4	현대일렉트릭	40.6	KB금융	-27.3	카나리아바이오	42.8	LG전자	-59.9
현대모비스	54.7	GS건설	-36.3	나노신소재	39.8	한국단지	-26.7	미코	42.6	코스모신소재	-59.4
일진머티리얼즈	46.7	현대로템	-34.6	두산	36.1	유한양행	-25.9	현대모비스	41.3	HMM	-57.6

후강통(Shanghai-Hongkong Link) 월간 거래량 최다 (단위: CNY, %) 선강통(Shenzhen-Hongkong Link) 월간 거래량 최다 (단위: CNY, %)

코드	종목명	시가총액(M)	Close	수익률	코드	종목명	시가총액(M)	Close	수익률
600519 C1 Equity	KWEICHOW MOUTAI CO LTD-A	/ MOUTAI CO LTD-A	#####	1872.50%	300750 C2 Equity	CONTEMPORARY AMPEREX TEC	AMPEREX TECHN-A	#####	400.89%
601012 C1 Equity	LONGI GREEN ENERGY TECHNOL-ENERGY TECHNOL-A	#####	#####	47.91%	002594 C2 Equity	BYD CO LTD -A	BYD CO LTD -A	#####	252.01%
600036 C1 Equity	CHINA MERCHANTS BANK-A	MERCHANTS BANK-A	#####	33.65%	000858 C2 Equity	WULIANGYE YIBIN CO LTD-A	GYE YIBIN CO LTD-A	#####	169.23%
600438 C1 Equity	TONGWEI CO LTD-A	TONGWEI CO LTD-A	#####	46.96%	002466 C2 Equity	TIANQI LITHIUM CORP-A	QI LITHIUM CORP-A	#####	100.40%
601888 C1 Equity	CHINA TOURISM GROUP DUTY F-M GROUP DUTY F-A	#####	#####	198.25%	300274 C2 Equity	SUNGROW POWER SUPPLY CO /ER SUPPLY CO LT-A	#####	110.62%	
603259 C1 Equity	WUXI APPTec CO LTD-A	XI APPTec CO LTD-A	#####	71.69%	300059 C2 Equity	EAST MONEY INFORMATION C(NFORMATION CO-A	#####	17.62%	
601318 C1 Equity	PING AN INSURANCE GROUP CO-RANCE GROUP CO-A	#####	#####	41.58%	002475 C2 Equity	LUXSHARE PRECISION INDUSTRECISION INDUSTR-A	#####	29.40%	
600900 C1 Equity	CHINA YANGTZE POWER CO LTD-E POWER CO LTD-A	#####	#####	22.74%	300014 C2 Equity	EVE ENERGY CO LTD-A	E ENERGY CO LTD-A	#####	84.60%
600887 C1 Equity	INNER MONGOLIA YILI INDUS-A	IGOLIA YILI INDUS-A	#####	32.98%	000651 C2 Equity	GREE ELECTRIC APPLIANCES I-A RIC APPLIANCES I-A	#####	32.43%	
601899 C1 Equity	ZIJIN MINING GROUP CO LTD-A	G GROUP CO LTD-A	#####	7.84%	300760 C2 Equity	SHENZHEN MINDRAY BIO-MED IDRAY BIO-MEDIC-A	#####	299.0%	

※ 작성자(SK증권 리서치센터)는 본 조사분석자료에 게재된 내용들이 외부의 부당한 압력이나 간섭없이 신의성실하게 작성되었음을 확인합니다. 자료 제공일 시점에서의 의견 및 추정치로 최종 실적과 오차가 발생할 수 있으며, 투자를 유도할 목적이 아니라 투자판단에 참고가 되는 정보제공을 목적으로 하고 있습니다. 투자자 투자자 자신의 판단과 책임하에 최종결정을 하시길 바랍니다. 본 자료는 당사의 저작권으로 모든 저작권은 당사에게 있으며, 어떠한 경우에도 당사의 동의 없이 복제, 대여, 전송, 재배포 될 수 없습니다.



MORNING CALL



2022-10-07, (금)

코스피 & 코스닥 섹터별 시가총액 상위 종목 수익률(국내)														
(단위 : 억 원 / 원)														
섹터	코드	종목명	시가총액	Close	1D	1W	YTD	코드	종목명	시가총액	Close	1D	1W	YTD
에너지	A096770	SK이노베이션	141,472	153,000	-2.2%	4.8%	-35.9%	A009830	한화솔루션	95,639	50,000	-2.3%	7.9%	40.9%
	A010950	S-Oil	95,583	84,900	-0.8%	5.2%	-0.9%	A002380	KCC	21,461	241,500	-1.0%	2.8%	-23.3%
	A078930	GS	40,976	44,100	1.5%	5.5%	12.8%	A011780	금호석유	37,567	124,000	5.5%	6.9%	-25.3%
	A018670	SK가스	10,522	114,000	4.6%	8.6%	-10.6%	A047050	포스코인터내셔널	28,253	22,900	3.4%	8.5%	2.0%
	A002960	한국셀석유	3,211	247,000	0.6%	0.8%	-4.1%	A010060	OCI	23,086	96,800	2.2%	4.8%	-6.9%
	A017940	E1	3,008	43,850	-1.0%	1.5%	-9.0%	A011790	SKC	33,248	87,800	3.1%	2.1%	-49.7%
소재	A051910	LG화학	411,553	583,000	4.1%	6.6%	-5.2%	A036490	SK머티리얼즈	0	0	0.0%	0.0%	0.0%
	A005490	POSCO홀딩스	189,440	224,000	0.5%	2.1%	-18.4%	A036830	솔브레인홀딩스	4,790	22,850	2.5%	4.3%	-34.0%
	A010130	고려아연	123,350	621,000	0.0%	6.9%	21.5%	A178920	Pi첨단소재	9,779	33,300	1.1%	9.7%	-39.6%
	A011170	롯데케미칼	51,927	151,500	-0.3%	3.8%	-30.2%	A005290	동진세미켐	14,885	28,950	4.3%	10.1%	-43.2%
	A004020	현대제철	40,434	30,300	3.4%	4.7%	-26.1%	A278280	천보	19,180	191,800	4.8%	5.2%	-45.0%
	A003410	쌍용C&E	30,131	5,980	1.2%	-1.6%	-22.4%	A078130	국일제지	2,712	2,125	1.4%	3.2%	-47.7%
산업재	A028260	삼성물산	203,707	109,000	2.4%	3.3%	-8.4%	A010140	삼성중공업	48,136	5,470	2.2%	2.4%	-3.5%
	A034730	SK	150,152	202,500	1.3%	3.6%	-19.3%	A000720	현대건설	43,039	38,650	-0.8%	2.1%	-13.1%
	A003550	LG	119,077	75,700	0.8%	1.6%	-6.4%	A004990	롯데지주	39,079	37,250	-4.2%	-3.9%	24.6%
	A009540	한국조선해양	56,335	79,600	6.3%	7.1%	-15.9%	A047810	한국항공우주	49,517	50,800	-0.2%	3.9%	56.6%
	A086280	현대글로비스	61,875	165,000	1.2%	0.9%	-1.8%	A012750	에스원	21,926	57,700	-1.4%	0.5%	-21.9%
	A267250	HD현대	45,737	57,900	1.1%	5.3%	7.8%	A000120	CJ대한통운	19,596	85,900	-0.8%	-9.1%	-31.8%
자유소비재	A005380	현대차	380,329	178,000	0.6%	-1.9%	-14.8%	A028300	HLB	47,572	44,500	2.7%	6.5%	27.9%
	A012330	현대모비스	190,092	201,000	-0.7%	1.8%	-21.0%	A035760	CJ ENM	17,302	78,900	3.4%	2.9%	-43.2%
	A000270	기아	289,835	71,500	0.6%	-4.0%	-13.0%	A034230	파라다이스	14,278	15,700	0.6%	0.3%	5.0%
	A066570	LG전자	131,900	80,600	1.8%	3.3%	-41.6%	A028150	GS홈쇼핑	0	0	0.0%	0.0%	0.0%
	A035250	강원랜드	51,560	24,100	1.7%	0.8%	0.2%	A025980	아난티	4,831	5,590	0.9%	-0.9%	-47.0%
	A021240	코웨이	40,737	55,200	0.0%	-0.9%	-25.8%	A033290	코웰패션	4,770	5,390	1.3%	1.5%	-36.2%
필수소비재	A051900	LG생활건강	101,518	650,000	2.0%	-0.2%	-40.8%	A282330	BGF리테일	28,518	165,000	-0.6%	0.6%	13.4%
	A033780	KT&G	119,444	87,000	1.2%	-0.2%	10.1%	A139480	이마트	23,444	84,100	0.5%	-1.4%	-44.3%
	A090430	아모레퍼시픽	62,002	106,000	1.9%	0.5%	-36.5%	A007070	GS리테일	26,075	24,900	-0.6%	-5.5%	-18.1%
	A002790	아모레G	22,181	26,900	3.7%	-4.1%	-39.4%	A007310	오뚜기	16,928	461,000	0.0%	-3.6%	1.1%
	A271560	오리온	39,734	100,500	-1.0%	-4.3%	-2.9%	A000080	하이트진로	18,165	25,900	0.4%	-4.4%	-14.1%
	A097950	CJ제일제당	60,518	402,000	0.0%	-1.4%	3.7%	A026960	동서	20,439	20,500	1.5%	-1.7%	-33.9%
의료	A207940	삼성바이오로직스	577,933	812,000	0.6%	-0.1%	-9.0%	A091990	셀트리온헬스케어	107,605	68,000	0.0%	2.1%	-15.2%
	A068270	셀트리온	239,346	170,000	-0.9%	-0.6%	-9.0%	A084990	헬릭스미스	5,333	14,150	2.5%	2.5%	-37.7%
	A128940	한미약품	28,455	231,000	1.1%	0.4%	-14.1%	A145020	휴젤	13,562	109,500	2.2%	5.4%	-28.7%
	A008930	한미사이언스	21,719	31,650	1.1%	-0.5%	-41.6%	A086900	메디톡스	7,369	112,400	0.8%	1.8%	-21.9%
	A000100	유한양행	39,325	53,700	-0.6%	-2.4%	-13.5%	A140410	메지온	3,837	14,350	4.7%	2.1%	-80.2%
	A069620	대웅제약	18,133	156,500	-0.6%	-3.1%	5.7%	A067630	HLB생명과학	12,949	13,400	3.1%	6.8%	7.6%
IT	A005930	삼성전자	3,360,988	56,300	0.5%	7.0%	-28.1%	A032500	케이엔더블유	10,831	27,200	3.4%	1.3%	-33.9%
	A000660	SK하이닉스	654,474	89,900	0.1%	11.3%	-31.4%	A240810	원익IPS	11,756	23,950	4.1%	7.6%	-43.4%
	A018260	삼성에스디에스	89,758	116,000	-0.4%	-0.9%	-25.9%	A056190	에스에프에이	14,004	39,000	1.3%	-0.1%	8.2%
	A006400	삼성SDI	402,273	585,000	2.8%	3.4%	-10.7%	A098460	고영	9,543	13,900	4.1%	7.8%	-41.4%
	A034220	LG디스플레이	49,557	13,850	2.2%	15.9%	-43.7%	A039030	이오테크닉스	8,020	65,100	8.5%	10.7%	-45.5%
	A011070	LG이노텍	70,765	299,000	5.8%	8.7%	-17.9%	A218410	RFHIC	5,652	21,100	3.2%	1.9%	-40.8%
	A012510	더존비즈온	9,601	31,600	-0.3%	3.1%	-56.7%	A058470	리노공업	21,416	140,500	7.0%	14.1%	-29.2%
	A020150	일진머티리얼즈	25,130	54,500	6.9%	4.0%	-59.6%	A046890	서울반도체	6,093	10,450	2.5%	4.0%	-32.1%
	A307950	현대오토에버	31,126	113,500	2.7%	10.7%	-17.8%	A006490	인스코비	1,835	1,670	11.7%	15.6%	-47.2%
	A017670	SK텔레콤	110,511	50,500	-0.8%	1.0%	-12.8%	A036630	세종텔레콤	1,770	637	1.6%	4.4%	-44.6%
통신서비스	A030200	KT	92,564	35,450	-1.3%	-0.3%	15.9%	A065530	와이어블	1,279	2,420	1.3%	5.7%	-24.6%
	A032640	LG유플러스	47,154	10,800	-0.9%	0.5%	-20.6%	A000810	삼성화재	89,775	189,500	-0.3%	0.5%	-6.2%
	A055550	신한지주	177,988	34,700	-0.6%	1.2%	-5.7%	A086790	하나금융지주	110,520	37,350	-2.4%	2.3%	-11.2%
금융	A105560	KB금융	187,275	45,800	-1.5%	3.5%	-16.7%	A316140	우리금융지주	80,815	11,100	-0.9%	1.4%	-12.6%
	A032830	삼성생명	125,800	62,900	0.6%	0.3%	-1.9%	A015350	부산가스	0	0	0.0%	0.0%	0.0%
	A015760	한국전력	125,504	19,550	0.0%	-0.8%	-11.5%	A004690	삼천리	11,861	292,500	3.7%	10.2%	222.1%
유틸리티	A036460	한국가스공사	31,894	34,550	-1.7%	1.3%	-11.6%	A017390	서울가스	14,675	293,500	-0.5%	3.4%	75.2%
	A071320	지城南방공사	3,433	29,650	-0.2%	-0.2%	-23.5%	A267290	경동도시가스	1,285	21,800	0.0%	4.6%	-3.5%

※ 작성자(SK증권 리서치센터)는 본 조사항목에 기재된 내용들이 외부의 부당한 압력이나 간섭없이 신의성실하게 작성되었음을 확인합니다. 자료 제공일 시점에서의 의견 및 추정치로 최종 실적과 오차가 발생할 수 있으며, 투자를 유도할 목적이 아니라 투자판단에 참고가 되는 정보제공을 목적으로 하고 있습니다. 투자시 투자자 자신의 판단과 책임하에 최종결정을 하시길 바랍니다. 본 자료는 당시의 저작물로서 모든 저작권은 당사에게 있으며, 어떠한 경우에도 당사의 동의 없이 복제, 대여, 전송, 재배포 될 수 없습니다.



MORNING CALL

SK securities



2022-10-07, (금)

섹터별 시가총액 상위 종목 수익률(해외)

Dow Jones Industrial Average Memebers

Company	국가	Close	1D	1W	1M	YTD
Apple	USA	145.4	-0.7%	2.1%	-5.9%	-18.1%
American Express	USA	142.4	-1.4%	3.3%	-4.2%	-13.0%
Boeing	USA	132.2	0.1%	5.5%	-13.2%	-34.3%
Caterpillar	USA	178.8	0.2%	7.8%	-1.0%	-13.5%
Cisco Systems	USA	41.5	-1.1%	2.3%	-6.6%	-34.5%
Chevron	USA	161.4	1.8%	11.5%	2.7%	37.6%
Walt Disney	USA	100.0	-0.8%	2.7%	-9.1%	-35.4%
Dow Inc	USA	45.5	-1.2%	3.1%	-6.3%	-
Walgreens Boots Alliance	USA	32.3	-2.7%	2.2%	-8.7%	-38.2%
Goldman Sachs Group	USA	304.7	-1.4%	2.9%	-6.7%	-20.4%
Home Depot	USA	290.4	0.2%	4.3%	0.3%	-30.0%
IBM	USA	122.2	-2.8%	0.5%	-3.5%	-8.6%
Intel	USA	27.2	-1.7%	3.0%	-10.5%	-47.2%
Johnson & Johnson	USA	161.9	-1.9%	-1.6%	-0.8%	-5.4%
JPMorgan Chase & Co	USA	108.1	-2.0%	1.9%	-4.9%	-31.7%
Coca-Cola	USA	55.0	-2.2%	-2.7%	-10.1%	-7.1%
McDonald's	USA	234.8	-1.8%	0.1%	-7.7%	-12.4%
3M	USA	111.1	-3.5%	-1.1%	-4.7%	-37.4%
Merck & Co	USA	87.4	-1.1%	0.9%	1.2%	14.1%
Microsoft	USA	246.8	-1.0%	3.9%	-2.6%	-26.6%
NIKE	USA	90.2	-1.0%	-5.4%	-14.2%	-45.9%
Pfizer	USA	43.1	-2.3%	-2.4%	-5.8%	-27.0%
Procter & Gamble	USA	126.5	-2.1%	-1.7%	-6.7%	-22.7%
Travelers	USA	159.2	-0.8%	2.9%	-1.7%	1.8%
UnitedHealth Group	USA	519.1	-1.5%	2.0%	0.3%	3.4%
United Technologies	USA	84.3	-1.1%	2.4%	-3.3%	-2.1%
Visa	USA	185.6	-1.1%	3.1%	-6.6%	-14.4%
Verizon	USA	37.8	-4.0%	-2.1%	-7.9%	-27.2%
Walmart	USA	131.7	-0.9%	-0.4%	-0.5%	-9.0%
Exxon Mobil	USA	102.1	3.0%	15.1%	7.5%	66.8%

Materials

Company	국가	Close	1D	1W	1M	YTD
BHP Billiton	AUS	40.8	0.6%	6.8%	9.4%	10.3%
BASF	DEU	41.3	-1.9%	6.4%	-1.2%	-33.2%
Rio Tinto	AUS	98.1	0.2%	7.9%	8.0%	-2.1%
SABIC	SAU	94.7	2.5%	2.2%	-5.2%	-18.4%
Glencore	GBR	494.1	-1.2%	1.5%	1.5%	31.8%
Vale S.A.	BRA	75.6	-1.8%	10.4%	18.7%	-3.1%
Air Liquide S.A.	FRA	120.1	-1.4%	3.8%	-1.3%	-13.8%
Nutrien	CAN	117.6	2.7%	2.8%	-1.4%	70.4%
Shin-Etsu Chemical	JAP	15,620.0	0.5%	7.0%	-3.7%	-21.6%
LyondellBasell	USA	80.1	-1.0%	7.1%	-0.6%	-13.1%
Air Products & Chemicals	USA	238.6	-1.7%	2.9%	-3.1%	-21.6%
Southern Copper	USA	48.3	-0.7%	7.8%	7.0%	-21.7%
Linde PLC	USA	278.8	-1.8%	3.4%	0.7%	-19.5%
Alcoa	USA	39.9	-0.6%	12.5%	-16.8%	-33.1%

Industrials

Company	국가	Close	1D	1W	1M	YTD
Honeywell Int'l	USA	175.0	-1.6%	2.9%	-5.7%	-16.1%
Siemens	DEU	104.7	-0.3%	6.7%	2.1%	-31.5%
Union Pacific	USA	198.2	-1.2%	-0.5%	-13.1%	-21.3%
Lockheed Martin	USA	399.6	-0.7%	2.5%	-4.3%	12.4%
UPS	USA	165.6	-1.4%	0.2%	-15.5%	-22.7%
Airbus	FRA	93.1	-0.2%	5.7%	-4.1%	-17.1%
Fedex	USA	155.2	-1.1%	1.9%	-24.0%	-40.0%
General Dynamics	USA	223.4	-1.4%	4.2%	-0.5%	7.2%
Raytheon	USA	117.0	0.0%	0.0%	0.0%	0.0%
Northrop Grumman	USA	485.2	0.2%	3.1%	1.1%	25.4%
Vinci	FRA	81.6	-2.6%	-1.3%	-12.6%	-12.2%
Illinois Tool Works	USA	191.9	-0.5%	4.4%	-2.9%	-22.2%
Deutsche Post	DEU	31.8	-1.1%	4.9%	-10.6%	-43.7%
Canadian National Railway	CAN	154.3	-0.3%	2.3%	0.8%	-0.7%

Energy

Company	국가	Close	1D	1W	1M	YTD
Royal Dutch Shell	GBR	1,895.2	0.0%	0.0%	0.0%	16.9%
Petro China	HKG	3.4	0.3%	5.6%	-10.1%	-2.6%
Total	FRA	51.3	-1.2%	8.4%	-0.9%	14.9%
BP	GBR	460.4	0.0%	6.6%	1.7%	39.3%
China Petroleum	HKG	3.5	-0.6%	5.5%	-5.4%	-4.4%
Schlumberger	USA	42.5	2.2%	18.1%	13.7%	41.9%
Petrobras	BRA	33.7	3.4%	14.8%	4.9%	18.3%
Reliance Industries	IND	2,422.1	0.4%	4.2%	-6.7%	2.3%
Equinor	NOR	375.1	1.1%	7.5%	0.3%	59.0%
Shenhua Energy	HKG	24.0	0.6%	3.9%	-8.1%	31.0%
Conocophillips	USA	117.7	1.5%	13.5%	8.3%	63.0%
CNOOC	HKG	9.9	1.2%	6.3%	-2.3%	23.2%
ENI S.P.A.	ITA	11.7	0.1%	8.6%	-1.9%	-4.0%
EOG Resources Inc	USA	127.5	1.2%	12.9%	6.0%	43.6%
Rosneft Oil Co.	RUS	287.6	1.8%	13.2%	-23.4%	-52.1%
Gazprom	RUS	213.0	2.2%	-2.0%	-13.4%	-38.0%
Lukoil	RUS	4,037.5	-1.6%	3.5%	-11.2%	-38.5%
Suncor Energy	CHN	45.1	2.0%	16.2%	10.3%	42.5%
Enterprise Products Partners	USA	24.9	0.2%	4.5%	-5.1%	13.4%
Enbridge	CHN	51.2	-3.5%	-1.0%	-4.8%	3.5%
Occidental Petroleum	USA	70.5	4.1%	13.5%	5.4%	143.2%

Consumer Discretionary

Company	국가	Close	1D	1W	1M	YTD
Amazon	USA	120.3	-0.5%	4.8%	-4.6%	-27.8%
Toyota Motor	JAP	2,000.0	0.0%	2.1%	-2.4%	-5.0%
Comcast	USA	30.1	-2.2%	-1.2%	-13.5%	-40.3%
LVMH	FRA	635.1	-0.3%	4.5%	-0.5%	-12.6%
Netflix	USA	240.0	1.4%	0.1%	9.9%	-60.2%
Naspers	ZAF	240,000.0	4.0%	9.2%	1.0%	-2.9%
Booking Holdings	USA	1,709.7	-1.0%	1.8%	-5.8%	-28.7%
Inditex	ESP	21.7	-0.6%	3.5%	1.2%	-23.8%
Volkswagen	DEU	174.9	2.4%	0.5%	-9.8%	-32.3%
Daimler	DEU	0.0	#DIV/0!	#DIV/0!	#DIV/0!	#DIV/0!
Charter Comm.	USA	324.0	-1.6%	3.6%	-18.4%	-50.3%
Starbucks	USA	89.4	-0.9%	3.2%	5.7%	-23.6%
Adidas	DEU	119.9	-2.4%	-3.6%	-16.4%	-52.6%
Lowe's	USA	200.0	0.5%	5.0%	3.6%	-22.6%
Tesla	USA	238.1	-1.1%	-11.2%	-13.2%	-32.4%
TJX	USA	65.1	-1.1%	6.1%	3.5%	-14.3%
Marriott International	USA	144.1	-2.1%	2.5%	-5.4%	-12.8%
Gree Electric Appliances	CHN	32.4	0.0%	-0.4%	-2.2%	-12.4%
Carnival	USA	7.0	-6.1%	-23.8%	-26.1%	-65.3%
Sands China	HKG	21.3	1.0%	7.2%	26.0%	17.0%
Nissan Motor	JAP	478.4	-0.1%	-2.6%	-9.0%	-13.9%

※ 작성자(SK증권 리서치센터)는 본 조사분석자료에 게재된 내용이 외부의 부당한 압력이나 간섭없이 신의성실하게 작성되었음을 확인합니다. 자료 제공일 시점에서의 의견 및 추정치로 최종 실적과 오차가 발생할 수 있으며, 투자를 유도할 목적이 아니라 투자판단에 참고가 되는 정보제공을 목적으로 하고 있습니다. 투자자 투자자 자신의 판단과 책임하에 최종결정을 하시길 바랍니다. 본 자료는 당사의 저작물로서 모든 저작권은 당사에게 있으며, 어떠한 경우에도 당사의 동의 없이 복제, 대여, 전송, 재배포 될 수 없습니다.



MORNING CALL

SK securities



2022-10-07, (금)

Consumer Staples

Company	국가	Close	1D	1W	1M	YTD
Nestle	CHE	106.3	-0.7%	-0.2%	-5.4%	-16.6%
AB Inbev	BEL	46.8	-0.5%	1.0%	-4.8%	-11.9%
Unilever	NLD	44.8	-0.7%	-2.5%	-1.8%	-4.9%
Pepsico	USA	162.8	-1.9%	-2.3%	-4.0%	-6.3%
Philip Morris	USA	85.5	-1.7%	-0.7%	-9.2%	-10.0%
Kweichow Moutai	CHN	1,872.5	0.0%	-0.4%	1.5%	-8.7%
BAT	GBR	3,266.0	-0.5%	-0.1%	-6.1%	19.5%
L'oreal	FRA	334.3	-0.4%	3.4%	-2.7%	-19.8%
Altria Group	USA	43.0	0.2%	4.4%	-3.5%	-9.3%
Ambev	BRA	16.0	-0.6%	2.7%	3.0%	4.0%
Diageo	GBR	3,728.5	-1.4%	-1.4%	-0.9%	-7.6%
Costco Wholesale	USA	482.5	0.5%	0.7%	-7.0%	-15.0%
Kraft Heinz	USA	33.4	-1.4%	-0.4%	-10.7%	-6.9%
CVS Health	USA	98.6	-1.9%	1.6%	-0.2%	-4.4%
Mondelez International	USA	56.0	-2.1%	-1.2%	-6.7%	-15.5%

Telecommunication Services

Company	국가	Close	1D	1W	1M	YTD
AT&T	USA	15.3	-3.8%	-1.4%	-8.8%	-17.5%
China Mobile	HKG	50.6	0.2%	1.4%	1.3%	8.1%
NTT Docomo	JAP	3,880.0	0.0%	0.0%	0.0%	0.0%
Nippon Telegraph	JAP	3,987.0	0.2%	1.6%	7.0%	26.6%
Softbank	JAP	5,494.0	2.6%	9.2%	0.3%	1.1%
Deutsche Telekom	DEU	17.7	-2.4%	0.3%	-6.1%	8.3%
Vodafone	GBR	101.6	-1.0%	-0.2%	-10.2%	-9.5%
KDDI	JAP	4,285.0	-0.9%	1.3%	0.7%	27.5%
America Movil SAB	MEX	16.5	-0.4%	-3.4%	-1.0%	-20.2%
T-Mobile	USA	139.4	-1.3%	3.6%	-1.8%	20.2%
Telefonica	ESP	3.4	-0.7%	0.6%	-17.2%	-12.7%
Orange	FRA	9.1	-2.2%	-1.9%	-10.5%	-3.1%
Singapore Telecom	SGP	2.5	-1.2%	-5.6%	-5.6%	8.6%
Emirates Telecom	ARE	23.9	-0.6%	2.7%	-1.0%	-24.5%
Saudi Telecom	SAU	39.3	-0.1%	-0.1%	-1.9%	-12.6%
Bell Canada Enterprises	CAN	58.3	-2.6%	-0.7%	-7.2%	-11.4%

Health Care

Company	국가	Close	1D	1W	1M	YTD
Novartis	CHE	75.5	-1.1%	0.8%	-4.6%	-5.9%
Roche Holding	CHE	325.6	-0.7%	1.7%	0.6%	-14.1%
AbbVie	USA	140.3	-2.1%	-1.7%	2.0%	3.6%
Amgen	USA	230.9	-1.2%	1.1%	-4.7%	2.7%
Novo Nordisk	DNK	799.6	0.8%	4.6%	2.3%	8.8%
Abbott Laboratories	USA	102.5	-0.9%	4.2%	-0.3%	-27.2%
Medtronic	USA	84.4	-0.7%	2.6%	-2.1%	-18.4%
Bristol Myers Squibb	USA	70.2	-1.7%	-2.0%	2.3%	12.7%
Sanofi	FRA	79.3	-1.3%	1.9%	-1.5%	-10.0%
Gilead Sciences	USA	65.0	-0.8%	3.0%	2.5%	-10.5%
Bayer	DEU	47.5	-2.6%	0.2%	-7.1%	1.1%
GlaxoSmithKline	GBR	1,322.6	-0.5%	0.5%	-1.8%	-18.6%
Astrazeneca	GBR	9,838.0	-1.1%	-1.0%	-6.4%	13.4%
Thermo Fisher	USA	540.6	-1.0%	4.6%	-0.8%	-19.0%
Eli Lilly & Co.	USA	333.0	0.4%	0.9%	8.5%	20.5%
Celgene	USA	108.2	0.0%	0.0%	0.0%	0.0%

Utilities

Company	국가	Close	1D	1W	1M	YTD
Nextera Energy	USA	78.9	-3.5%	-1.3%	-9.7%	-15.5%
Enel S.P.A	ITA	4.2	-3.5%	-1.8%	-10.8%	-40.8%
Yangtze Power	CHN	22.7	0.0%	1.5%	-4.3%	0.2%
Duke Energy	USA	90.8	-3.5%	-4.6%	-15.0%	-13.5%
Iberdrola	ESP	9.7	-1.0%	0.6%	-7.5%	-7.0%
Southern Co/the	USA	65.7	-4.4%	-5.3%	-15.5%	-4.2%
Dominion Energy	USA	66.0	-4.4%	-7.2%	-19.1%	-16.0%
EDF	FRA	12.0	0.2%	0.3%	-0.3%	21.0%
Engie	FRA	12.0	-2.3%	0.6%	-1.5%	-8.2%
Exelon	USA	37.8	-2.4%	0.0%	-14.0%	-8.3%
National Grid	GBR	909.6	-1.6%	-3.0%	-15.7%	-14.2%
AEP	USA	84.5	-3.6%	-5.1%	-16.8%	-5.0%
HK & China Gas	HKG	7.1	1.0%	3.5%	-4.3%	-41.4%
Sempra Energy	USA	148.9	-3.0%	-1.7%	-11.3%	12.6%

Information Technology

Company	국가	Close	1D	1W	1M	YTD
Alphabet	USA	101.4	0.0%	4.1%	-5.0%	-30.0%
Tencent	HKG	277.8	-0.4%	2.7%	-11.6%	-37.3%
Alibaba	USA	84.3	-0.1%	6.7%	-4.7%	-29.0%
Facebook	USA	#N/A	N/A	#VALUE!	#VALUE!	#VALUE!
Taiwan Semicon	TWN	451.0	1.3%	3.7%	-7.8%	-26.7%
Oracle	USA	65.3	-2.0%	6.4%	-11.6%	-25.1%
Nvidia	USA	131.3	-0.6%	7.4%	-2.5%	-55.4%
SAP	DEU	87.9	0.2%	7.7%	3.4%	-29.6%
Adobe Systems	USA	298.4	0.3%	7.2%	-19.0%	-47.4%
Texas Instruments	USA	166.5	-0.8%	5.1%	2.1%	-11.6%
Broadcom	USA	479.5	-1.1%	6.5%	-3.8%	-27.9%
Paypal	USA	94.4	0.6%	6.4%	3.1%	-49.9%
ASML	NLD	476.5	2.1%	10.3%	-0.4%	-32.6%
Baidu	USA	122.7	-0.5%	4.2%	-9.1%	-17.6%
Qualcomm	USA	125.3	0.3%	9.1%	-1.1%	-31.5%
Micron Technology	USA	54.6	-0.2%	9.2%	-1.1%	-41.4%
Tokyo Electron	JAP	39,140.0	2.8%	5.8%	-8.3%	-40.9%
Nintendo	JAP	6,056.0	0.7%	0.2%	6.1%	12.9%
Applied Materials	USA	88.1	-1.2%	4.4%	-2.4%	-44.0%

Financials

Company	국가	Close	1D	1W	1M	YTD
Berkshire Hathaway	USA	416,300.0	-1.0%	2.4%	-0.1%	-7.6%
Ind&Comm BOC	CHN	4.4	0.0%	0.5%	-0.2%	-6.0%
Bank of America	USA	31.5	-1.4%	2.6%	-4.8%	-29.3%
Construction BOC	HKG	4.7	-0.6%	5.4%	-2.1%	-13.9%
Wells Fargo	USA	42.2	-2.5%	4.3%	-1.5%	-12.0%
PingAn Insurance	HKG	40.9	-0.5%	6.6%	-10.5%	-27.2%
Agricultural Bank	HKG	2.4	-0.4%	4.3%	-4.0%	-10.1%
HSBC Holdings	GBR	471.3	-0.2%	0.9%	-11.7%	5.0%
Citi Group	USA	43.1	-1.8%	1.6%	-10.7%	-28.7%
Bank of China	HKG	2.6	-0.4%	3.5%	-2.6%	-6.4%

Real Estate

Company	국가	Close	1D	1W	1M	YTD
Ameican Tower	USA	203.1	-5.2%	-5.0%	-20.1%	-30.6%
China Vanke	HKG	15.2	-2.2%	7.6%	-6.3%	-16.2%
Simon Property	USA	94.7	-1.1%	6.2%	-6.3%	-40.7%
SHKP Ltd	HKG	90.9	0.7%	4.7%	-2.6%	-3.9%
Country Garden	HKG	1.9	-3.6%	13.2%	-19.6%	-72.7%
Crown Castle Int'l	USA	137.7	-5.5%	-4.5%	-18.6%	-34.0%
China Evergrande	HKG	1.7	0.0%	0.0%	0.0%	3.8%
Overseas land&Invest	HKG	21.6	-0.7%	5.4%	-2.5%	16.7%

※ 작성자(SK증권 리서치센터)는 본 조사분석자료에 게재된 내용들이 외부의 부당한 압력이나 간섭없이 신의성실하게 작성되었음을 확인합니다. 자료 제공일 시점에서의 의견 및 추정치로 최종 실적과 오차가 발생할 수 있으며, 투자를 유도할 목적이 아니라 투자판단에 참고가 되는 정보제공을 목적으로 하고 있습니다. 투자자 투자자 자신의 판단과 책임하에 최종결정을 하시길 바랍니다. 본 자료는 당사의 저작권로서 모든 저작권은 당사에게 있으며, 어떠한 경우에도 당사의 동의 없이 복제, 대여, 전송, 재배포 될 수 없습니다.

