

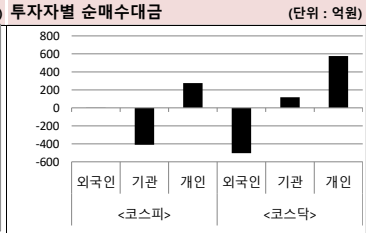
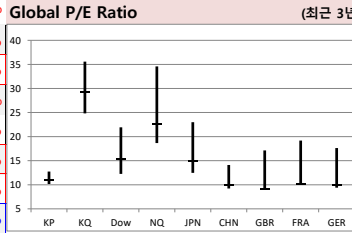
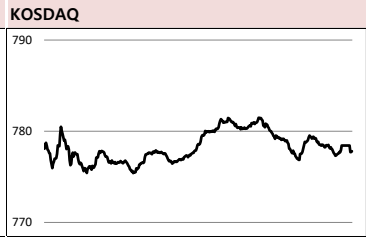
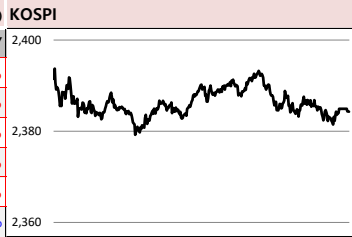
MORNING CALL

SK securities



2022-09-20, (화)

Global Indices		(단위: pt. 10억 원지통화)							
	Close	시가총액	1D	1W	1M	3M	YTD	3Y	
KOSPI	2,355.7	1,794,716.8	-1.1%	-1.2%	-5.5%	-3.5%	-20.9%	12.6%	
KOSDAQ	751.9	339,994.4	-2.4%	-3.3%	-7.6%	-5.9%	-27.3%	15.8%	
Dow Jones	31,019.7	9,664.7	0.6%	-4.2%	-8.0%	3.8%	-14.6%	15.2%	
Nasdaq	11,535.0	19,431.8	0.8%	-6.0%	-9.2%	6.8%	-26.3%	42.1%	
S&P 500	3,899.9	33,977.9	0.7%	-5.1%	-7.8%	6.1%	-18.2%	30.3%	
UK	7,236.7	1,983.5	0.0%	-3.2%	-4.2%	3.1%	-2.0%	-1.5%	
Germany	12,803.2	1,340.3	0.5%	-4.5%	-5.5%	-2.5%	-19.4%	2.7%	
France	6,061.6	1,979.5	-0.3%	-4.3%	-6.7%	3.0%	-15.3%	6.5%	
Japan	27,567.7	467,136.1	0.0%	-3.4%	-4.7%	6.2%	-4.3%	24.9%	
China	3,115.6	43,702.3	-0.3%	-4.5%	-4.4%	-6.1%	-14.4%	3.6%	
Brazil	111,823.9	3,427.4	2.3%	-1.4%	0.3%	12.0%	6.7%	6.7%	
Vietnam	1,205.4	4,792,734.1	-2.3%	-3.5%	-5.0%	-1.0%	-19.5%	21.7%	
India	59,141.2	116,432.8	0.5%	-1.6%	-0.8%	15.1%	1.5%	55.6%	
Russia	2,430.5	35,885.1	-0.2%	-0.8%	10.7%	3.3%	-35.8%	-13.1%	



Global Market

미국 증시 - 9월 FOMC 앞두고 증장 변동성 확대, S&P 500 0.7% ↑

- 이번 FOMC 75bp 인상 가능성을 82% 확률로 예상하는 가운데, 100bp 인상 가능성 거론
- 미 2년물 국채금리 장중 3.970% 수준까지 상승 후 소폭 되돌림. 나스닥 지수는 0.76% ↑

유럽 증시 - FOMC 앞두고 혼조 마감, 영국증시 휴장

- 이번주 9월 FOMC 경제심 지속되며 관망세 유지. 영국 증시는 엘리자베스 2세 장례식으로 휴장
- Euro Stoxx 600 0.09% ↓, 독일 DAX 0.93% ↓, 프랑스 CAC 40 0.26% ↓

중국 증시 - 위안화 약세 속, 美 FOMC 앞두고 관망세

- 최근 달러화 강세 지속되는 가운데, 위안/달러 환율 7위안 선에서 약세 보이며 증시 약재로 작용
- 상하이종합 0.35% ↓ 선전성분 0.48% ↓ 창업판 0.72% ↓. 업종별로는 IT H/W 및 항공 관련주 약세

국내 증시 - 코스피, 1.1%대 하락 마감, 연준의 통화정책 긴축·美中 갈등 우려 ↑

- 9월 FOMC에서 고강도 긴축에 대한 전망이 우세한 가운데, 미국과 중국의 정치적 긴장 고조
- 외국인 3억 원 순매수, 기관 417억 원 순매도. 시총 상위기업 혼조, 운송/창고 업종 큰 폭 하락

Today's Event

- 尹 대통령, 유엔총회 기조연설 예정
- 한미/한일 정상회담
- 中) 9월 대출우대금리(LPR) 발표 예정
- 공급망 안정화 지원 기본법 입법 예고 예정
- 독일 하노버 2022 국제 상용차 박람회
- 세계식스포럼 개최
- 美) 8월 주택착공, 건축허가
- 獨) 8월 생산자물가지수(PPI)

- 알피바이오 공모청약
- THQ 변경상장(주식분할)
- 대유에이피 추가상장(CB전환/BW행사)
- 메디코스 추가상장(CB전환)
- 에이비프로바이오 추가상장(CB전환)
- 골든센츄리 추가상장(CB전환)
- 에이비프로바이오 추가상장(CB전환)
- 루닛 추가상장(주식전환)
- 루트로닉 추가상장(주식전환)

S&P 500 Sector	1D	1W	1M	3M	YTD	2Y	3Y
에너지	0.1%	-4.3%	-1.1%	7.4%	41.2%	138.1%	31.9%
소재	1.6%	-6.0%	-6.7%	-1.0%	-18.5%	12.7%	26.8%
산업재	1.3%	-5.7%	-8.7%	5.7%	-14.9%	14.8%	16.1%
경기소비재	1.3%	-4.2%	-4.9%	17.6%	-22.2%	7.2%	32.2%
필수소비재	0.7%	-3.4%	-6.7%	4.7%	-7.4%	14.5%	20.4%
의료	-0.5%	-3.5%	-4.8%	5.7%	-10.4%	20.1%	38.2%
금융	1.1%	-3.6%	-4.6%	8.0%	-14.8%	35.5%	18.5%
IT	0.8%	-6.9%	-12.3%	4.4%	-25.7%	15.6%	61.0%
통신서비스	0.4%	-6.4%	-10.2%	-3.6%	-33.9%	-8.5%	3.6%
유틸리티	1.3%	-3.5%	-3.1%	16.5%	4.8%	29.2%	17.6%

Korea Sector	1D	1W	1M	3M	YTD	2Y	3Y
에너지	-0.3%	-6.5%	-9.9%	-19.3%	-12.6%	32.2%	0.8%
소재	-0.8%	-2.4%	-2.8%	0.8%	-6.2%	5.6%	35.0%
산업재	-2.5%	-2.5%	-7.3%	-5.3%	-9.2%	5.2%	-8.0%
경기소비재	-0.3%	-2.2%	0.1%	7.9%	-10.3%	7.5%	20.5%
필수소비재	-0.8%	1.3%	-3.7%	-1.3%	-18.3%	-29.4%	-25.2%
의료	-0.6%	-4.3%	-11.6%	1.5%	-20.3%	-40.6%	-2.1%
금융	-0.4%	1.8%	-3.0%	-8.6%	-12.1%	11.6%	-12.9%
IT	0.0%	1.0%	-6.9%	-5.2%	-27.1%	-1.3%	19.3%
통신서비스	-1.9%	-4.4%	-12.0%	-9.5%	-43.3%	-29.9%	23.9%
유틸리티	3.2%	-0.8%	-9.3%	-14.1%	-11.8%	-4.5%	-26.2%

Fixed Income	Close	1D	1M	YTD
국고채 3년	3.760	-1.0	56.8	196.5
국고채 10년	3.785	1.5	48.3	153.0
미국채 2년	3.936	6.9	70.2	320.4
미국채 10년	3.491	4.1	51.8	198.0
일본 국채 10년	0.257	0.0	5.5	18.6
중국 국채 10년	3.203	0.0	0.0	21.0
독일 국채 10년	1.805	4.9	57.5	198.2

Commodity	Close	1D	1M	YTD
국제유가(WTI)	85.73	0.7%	-5.6%	14.0%
VIX Index	25.76	-2.1%	25.0%	49.6%
천연가스	7.75	-0.2%	-17.0%	107.8%
CRB상품지수	279.78	0.3%	-4.2%	20.4%
금(Comex)	1,667.60	-0.3%	-4.6%	-8.8%
BDI(Baltic Dry)	1,553.00	0.0%	21.4%	-30.0%
구리	355.75	-0.1%	-2.9%	-20.3%

※ 작성자(SK증권 리서치센터)는 본 조사항목자료에 게재된 내용들이 외부의 부당한 압력이나 간섭없이 신의성실하게 작성되었음을 확인합니다. 자료 제공일 시점에서의 의견 및 추정치로 최종 실적과 오차가 발생할 수 있으며, 투자를 유도할 목적이 아니라 투자판단에 참고가 되는 정보제공을 목적으로 하고 있습니다. 투자자 투자자 자신의 판단과 책임하에 최종결정을 하시길 바랍니다. 본 자료는 당사의 저작물로서 모든 저작권은 당사에게 있으며, 어떠한 경우에도 당사의 동의 없이 복제, 대여, 전송, 재배포 될 수 없습니다.



MORNING CALL



2022-09-20, (화)

일일 상승률 상위 종목			일일 하락률 상위 종목		
종목명	시가총액	수익률	종목명	시가총액	수익률
양지사	5,793	29.9%	엔지켄생명과학	2,432	-19.2%
에스엠백셀	2,292	21.2%	휴스틸	2,269	-19.1%
제주는은행	2,692	17.5%	미래나노텍	4,310	-18.0%
폴라리우노	1,007	15.3%	덕우전자	1,294	-16.3%
태경비케이	1,672	13.9%	금양	10,043	-15.8%
비보존 헬스케어	1,367	13.8%	강원에너지	2,092	-14.8%
YTN	1,882	13.4%	한농화성	2,400	-14.7%
에스티큐브	9,392	12.9%	케이피에프	1,709	-13.7%
국일제지	3,171	11.2%	금강철강	1,514	-12.5%
애플론	3,125	9.7%	유티아이	4,324	-12.2%
한국화장품	1,274	9.4%	덕산테크피아	3,464	-12.1%
대주산업	1,095	8.8%	일신바이오	1,110	-11.9%
잇츠한بل	4,057	8.5%	조광페인트	1,344	-11.8%
대화계약	2,066	8.3%	에스에너지	1,049	-11.4%
코리어나	1,346	7.5%	동운아나텍	1,670	-10.9%
에코플라스틱	1,421	7.2%	삼기	1,689	-10.7%
조일알마늄	3,165	7.0%	한미글로벌	2,378	-10.3%
에이블씨엔씨	1,817	6.0%	디이엔티	1,521	-10.3%
넥스게임즈	12,558	5.8%	디스플레이텍	1,017	-10.1%
엠투엔	4,357	5.4%	켄트로스	2,736	-10.0%

주요 투자자별 순매수/순매도 상위 종목 (단위: 억원)

<외국인 순매수 상위>		<외국인 순매도 상위>		<기관 순매수 상위>		<기관 순매도 상위>		<개인 순매수 상위>		<개인 순매도 상위>	
종목명	매수대금	종목명	매도대금	종목명	매수대금	종목명	매도대금	종목명	매수대금	종목명	매도대금
한화솔루션	317.4	삼성전자	-401.6	삼성전자	421.0	한화솔루션	-131.6	한국항공우주	295.4	현대차	-218.0
삼성SDI	209.5	한국항공우주	-267.2	에스엠	87.7	LG화학	-116.4	엘앤에프	275.3	에코프로비엠	-200.8
NAVER	62.7	SK하이닉스	-254.5	에코프로비엠	86.2	엘앤에프	-110.0	SK하이닉스	246.3	삼성SDI	-190.4
현대차	168.6	엘앤에프	-150.5	삼성바이오로직스	82.0	엔씨소프트	-108.4	카카오	175.2	LG이노텍	-172.0
LG화학	156.4	카카오	-107.1	신세계	71.7	삼성전기	-94.3	두산에너지빌리티	140.8	한화솔루션	-164.7
이수화학	144.4	두산에너지빌리티	-85.6	현대로템	69.3	한화에어로스페이스	-88.9	엔씨소프트	132.3	이수화학	-140.7
LG이노텍	128.3	아모레퍼시픽	-84.5	하나금융지주	66.5	NAVER	-72.5	삼성전기	108.1	한화에어로스페이스	-116.1
에코프로	116.2	현대로템	-65.3	KT&G	63.6	카카오	-67.4	대한항공	98.4	포스코케미칼	-113.9
에코프로비엠	110.5	한국조선해양	-63.0	CJ제일제당	63.0	LG디스플레이	-62.1	아모레퍼시픽	82.4	에스엠	-110.5
SK	106.6	LG생활건강	-60.8	LG생활건강	60.3	에코프로	-60.0	한국조선해양	60.3	KT&G	-109.1
코스모화학	96.4	현대글로벌비스	-53.1	현대차	55.3	고려아연	-51.9	두산	50.5	셀트리온	-83.6
셀트리온	95.5	대한항공	-52.2	넥스게임즈	48.9	두산에너지빌리티	-51.6	한솔케미칼	47.2	기아	-71.0
신한지주	76.3	SK이노베이션	-51.0	한국전력	45.5	한솔케미칼	-49.3	현대백화점	45.7	SK	-66.2
포스코케미칼	74.7	신세계	-50.9	호텔신라	43.3	코스모신소재	-49.0	SK텔레콤	44.8	코스모화학	-61.8
LX인터내셔널	74.3	하나금융지주	-49.0	LG이노텍	42.3	현대미포조선	-48.8	태경비케이	39.0	삼성엔지니어링	-57.0
NAVER	62.7	두산	-47.5	기아	42.3	대한항공	-47.5	현대글로벌비스	32.2	만도	-54.6
JYP Ent.	59.7	KT	-47.3	강원에너지	40.2	신한지주	-46.3	덕우전자	30.7	넥스게임즈	-53.2
코스모신소재	50.6	HLB	-38.5	셀트리온헬스케어	39.6	OCI	-42.9	휴스틸	29.0	에코프로	-49.7
뉴프렉스	46.1	삼성바이오로직스	-34.4	포스코케미칼	38.3	SKC	-41.9	삼성중공업	27.1	셀트리온헬스케어	-48.5

후강통(Shanghai-Hongkong Link) 월간 거래량 최다 (단위: CNY, %)

코드	종목명	시가총액(M)	Close	수익률	코드	종목명	시가총액(M)	Close	수익률
600519 C1 Equity	KWEICHOW MOUTAI CO LTD-A	2,351,150.1	1,871.64	0.68%	300750 C2 Equity	CONTEMPORARY AMPEREX TEC	1,009,549.6	413.67	0.90%
601012 C1 Equity	LONGI GREEN ENERGY TECHNOL-	364,826.9	48.12	-0.37%	002594 C2 Equity	BYD CO LTD -A	701,654.3	270.35	1.64%
600438 C1 Equity	TONGWEI CO LTD-A	224,492.2	49.87	0.71%	002466 C2 Equity	TIANQI LITHIUM CORP-A	167,457.3	105.54	1.46%
600036 C1 Equity	CHINA MERCHANTS BANK-A	886,736.4	35.09	0.40%	300274 C2 Equity	SUNGROW POWER SUPPLY CO	162,509.6	109.42	-0.61%
601888 C1 Equity	CHINA TOURISM GROUP DUTY F-	384,544.0	188.45	-0.03%	000858 C2 Equity	WULIANGYE YIBIN CO LTD-A	632,779.7	163.02	1.20%
603259 C1 Equity	WUXI APPTec CO LTD-A	213,059.4	73.60	-0.19%	300760 C2 Equity	SHENZHEN MINDRAY BIO-MED	354,663.4	292.52	-1.94%
600887 C1 Equity	INNER MONGOLIA YILI INDUS-A	210,538.5	32.90	0.06%	002475 C2 Equity	LUXSHARE PRECISIONIndustr	239,630.1	33.82	-1.05%
600089 C1 Equity	TBEA CO LTD-A	85,861.5	22.65	0.40%	002129 C2 Equity	TCL ZHONGHUAN RENEWABLE	142,357.9	44.05	0.11%
601615 C1 Equity	MING YANG SMART ENERGY GRC	55,416.2	24.39	-1.05%	300014 C2 Equity	EVE ENERGY CO LTD-A	159,688.1	84.10	3.83%
601318 C1 Equity	PING AN INSURANCE GROUP CO-	774,984.7	43.93	0.0%	002460 C2 Equity	GANFENG LITHIUM CO LTD-A	153,970.7	81.18	4.04%

※ 작성자(SK증권 리서치센터)는 본 조사분석자료에 게재된 내용이 외부의 부당한 압력이나 간섭없이 신의성실하게 작성되었음을 확인합니다. 자료 제공일 시점에서의 의견 및 추정치로 최종 실적과 오차가 발생할 수 있으며, 투자를 유도할 목적이 아니라 투자판단에 참고가 되는 정보제공을 목적으로 하고 있습니다. 투자자 투자자 자신의 판단과 책임하에 최종결정을 하시길 바랍니다. 본 자료는 당사의 저작권으로 모든 저작권은 당사에게 있으며, 어떠한 경우에도 당사의 동의 없이 복제, 대역, 전송, 재배포 될 수 없습니다.



MORNING CALL

SK securities



2022-09-20, (화)

코스피 & 코스닥 섹터별 시가총액 상위 종목 수익률(국내)

(단위: 억 원 / 원)

섹터	코드	종목명	시가총액	Close	1D	1W	YTD	코드	종목명	시가총액	Close	1D	1W	YTD
에너지 Energy	A096770	SK이노베이션	163,202	176,500	-0.6%	-6.9%	-26.0%	A009830	한화솔루션	96,596	50,500	-1.4%	-6.3%	42.3%
	A010950	S-Oil	100,424	89,200	0.6%	-8.1%	4.1%	A002380	KCC	23,283	262,000	-2.6%	-7.8%	-16.8%
	A078930	GS	42,648	45,900	-0.4%	1.1%	17.4%	A011780	금호석유	38,476	127,000	-1.9%	0.0%	-23.5%
	A018670	SK가스	10,476	113,500	0.9%	-3.4%	-11.0%	A047050	포스코인터내셔널	29,610	24,000	-1.4%	-6.3%	6.9%
	A002960	한국셀석유	3,250	250,000	-0.2%	-0.6%	-2.9%	A010060	OCI	25,161	105,500	-4.5%	0.0%	1.4%
	A017940	E1	3,156	46,000	-0.9%	-0.4%	-4.6%	A011790	SKC	40,140	106,000	-2.3%	-4.5%	-39.3%
소재 Materials	A051910	LG화학	448,261	635,000	0.0%	-1.4%	3.3%	A036490	SK머티리얼즈	0	0	0.0%	0.0%	0.0%
	A005490	POSCO홀딩스	195,360	231,000	0.2%	-4.4%	-15.9%	A036830	솔브레인홀딩스	4,612	22,000	-2.4%	-2.7%	-36.4%
	A010130	고려아연	116,795	588,000	-4.9%	-4.4%	15.1%	A178920	PI첨단소재	10,366	35,300	-3.3%	-3.3%	-35.9%
	A011170	롯데케미칼	58,954	172,000	-1.2%	-2.3%	-20.7%	A005290	동진세미켐	15,990	31,100	-1.0%	-1.7%	-39.0%
	A004020	현대제철	44,638	33,450	-3.3%	1.7%	-18.4%	A278280	천보	20,980	209,800	-2.4%	-5.9%	-39.8%
	A003410	쌍용C&E	33,456	6,640	0.3%	-2.9%	-13.9%	A078130	국일제지	3,171	2,485	11.2%	1.2%	-38.9%
산업재 Industrials	A028260	삼성물산	209,314	112,000	-0.9%	-3.5%	-5.9%	A010140	삼성중공업	48,312	5,490	-1.6%	-3.0%	-3.2%
	A034730	SK	164,241	221,500	-1.3%	0.9%	-11.8%	A000720	현대건설	48,217	43,300	-1.8%	-0.5%	-2.6%
	A003550	LG	125,526	79,800	-1.2%	2.3%	-1.4%	A004990	롯데지주	41,597	39,650	-0.4%	-3.1%	32.6%
	A009540	한국조선해양	58,105	82,100	-2.5%	-6.8%	-13.2%	A047810	한국항공우주	47,665	48,900	-2.8%	-11.9%	50.7%
	A086280	현대글로비스	64,688	172,500	-4.4%	3.9%	2.7%	A012750	에스원	21,166	55,700	0.5%	-1.6%	-24.6%
	A267250	HD현대	46,053	58,300	-0.3%	-2.8%	8.6%	A000120	CJ대한통운	24,295	106,500	-1.8%	-6.2%	-15.5%
자유소비재 Consumer Discretionary	A005380	현대차	430,541	201,500	0.3%	0.8%	-3.6%	A028300	HLB	44,472	41,600	-1.0%	-19.7%	19.5%
	A012330	현대모비스	197,658	209,000	-0.5%	-4.8%	-17.9%	A035760	CJ ENM	19,100	87,100	-3.3%	-4.3%	-37.3%
	A000270	기아	327,534	80,800	-0.4%	-0.1%	-1.7%	A034230	파라다이스	14,551	16,000	-1.2%	-0.3%	7.0%
	A066570	LG전자	147,938	90,400	-0.2%	-3.6%	-34.5%	A028150	GS홈쇼핑	0	0	0.0%	0.0%	0.0%
	A035250	강원랜드	54,020	25,250	-0.4%	-1.2%	5.0%	A025980	아난티	5,488	6,350	-2.2%	-0.5%	-39.8%
	A021240	코웨이	41,844	56,700	0.5%	-3.4%	-23.8%	A033290	코웰패션	5,434	6,140	0.0%	-1.0%	-27.3%
필수소비재 Consumer Staples	A051900	LG생활건강	106,048	679,000	-1.5%	3.7%	-38.1%	A282330	BGF리테일	28,432	164,500	1.2%	3.8%	13.1%
	A033780	KT&G	115,738	84,300	0.7%	1.3%	6.7%	A139480	이마트	25,590	91,800	-0.4%	-5.1%	-39.2%
	A090430	아모레퍼시픽	69,606	119,000	-4.0%	1.3%	-28.7%	A007070	GS리테일	28,221	26,950	-1.5%	2.7%	-11.4%
	A002790	아모레G	27,252	33,050	-2.2%	-1.2%	-25.5%	A007310	오뚜기	17,185	468,000	1.1%	1.7%	2.6%
	A271560	오리온	38,706	97,900	-3.6%	1.1%	-5.4%	A000080	하이트진로	19,918	28,400	0.5%	0.2%	-5.8%
	A097950	CJ제일제당	59,163	393,000	2.0%	0.8%	1.4%	A026960	동서	21,834	21,900	0.5%	0.0%	-29.4%
의료 Health Care	A207940	삼성바이오로직스	575,798	809,000	0.9%	-0.1%	-9.4%	A091990	셀트리온헬스케어	106,022	67,000	-0.5%	-5.4%	-16.5%
	A068270	셀트리온	242,866	172,500	-0.9%	-6.3%	-12.9%	A084990	헬릭스미스	5,390	14,300	-4.0%	-4.4%	-37.0%
	A128940	한미약품	34,737	282,000	-0.7%	-6.6%	2.2%	A145020	휴젤	13,909	112,300	-1.9%	-1.8%	-26.8%
	A008930	한미사이언스	28,822	42,000	-0.9%	-6.2%	-22.5%	A086900	메디톡스	7,966	121,500	-2.4%	-1.7%	-15.6%
	A000100	유한양행	40,790	55,700	-0.4%	0.2%	-10.3%	A140410	메지온	4,185	15,650	-1.3%	-8.5%	-78.4%
	A069620	대웅제약	19,523	168,500	-0.6%	2.1%	13.9%	A067630	HLB생명과학	12,461	12,900	-2.3%	-18.9%	3.6%
IT Information Technology	A005930	삼성전자	3,366,957	56,400	0.4%	1.4%	-28.0%	A032500	케이엔더블유	12,285	30,850	-1.1%	-14.0%	-25.0%
	A000660	SK하이닉스	655,202	90,000	-1.3%	-0.4%	-31.3%	A240810	원익IPS	12,860	26,200	-0.2%	0.8%	-38.1%
	A018260	삼성에스디에스	94,014	121,500	-1.2%	-0.8%	-22.4%	A056190	에스에프에이	14,794	41,200	-2.3%	1.5%	14.3%
	A006400	삼성SDI	418,088	608,000	1.0%	6.5%	-7.2%	A098460	고영	9,509	13,850	0.4%	5.7%	-41.6%
	A034220	LG디스플레이	51,168	14,300	-1.4%	-5.9%	-41.9%	A039030	이오테크닉스	8,772	71,200	-0.4%	0.7%	-40.4%
	A011070	LG이노텍	79,048	334,000	0.5%	-1.0%	-8.2%	A218410	RFHIC	6,268	23,400	-2.3%	-11.4%	-34.4%
	A012510	더존비즈온	10,452	34,400	0.6%	-3.2%	-52.9%	A058470	리노공업	21,034	138,000	0.5%	0.7%	-30.4%
	A020150	일진머티리얼즈	29,142	63,200	-2.5%	-5.1%	-53.2%	A046890	서울반도체	6,793	11,650	-1.7%	5.0%	-24.4%
	A307950	현대오토에버	30,715	112,000	-3.0%	-4.7%	-18.8%	A006490	인스코비	1,863	1,695	-3.1%	-6.1%	-46.4%
	A017670	SK텔레콤	112,480	51,400	-1.9%	-1.0%	-11.2%	A036630	세종텔레콤	1,698	611	-0.7%	1.5%	-46.9%
통신서비스 Telecommunication Services	A030200	KT	93,217	35,700	-0.6%	-4.7%	16.7%	A065530	와이어블	1,401	2,650	-3.1%	-10.3%	-17.5%
	A032640	LG유플러스	49,337	11,300	-1.3%	0.9%	-16.9%	A000810	삼성화재	91,433	193,000	1.9%	0.5%	-4.5%
금융 Financials	A055550	신한지주	185,169	36,100	0.6%	3.0%	-1.9%	A086790	하나금융지주	114,219	38,600	-0.8%	4.3%	-8.2%
	A105560	KB금융	202,813	49,600	-1.0%	2.9%	-9.8%	A316140	우리금융지주	85,183	11,700	-0.9%	3.1%	-7.9%
	A032830	삼성생명	124,600	62,300	-2.0%	-3.4%	-2.8%	A015350	부산가스	0	0	0.0%	0.0%	0.0%
유틸리티 Utilities	A015760	한국전력	125,183	19,500	3.2%	-0.8%	-11.8%	A004690	삼천리	9,185	226,500	1.8%	4.4%	149.5%
	A036460	한국가스공사	33,510	36,300	-1.6%	-7.8%	-7.2%	A017390	서울가스	13,175	263,500	0.2%	-0.9%	57.3%
	A071320	지역난방공사	3,456	29,850	-0.3%	-2.1%	-23.0%	A267290	경동도시가스	1,318	22,350	-1.8%	-1.8%	-1.1%

※ 작성자(SK증권 리서치센터)는 본 조사분석자료에 게재된 내용들이 외부의 부당한 압력이나 간섭없이 신의성실하게 작성되었음을 확인합니다. 자료 제공일 시점에서의 의견 및 추정치로 최종 실적과 오차가 발생할 수 있으며, 투자를 유도할 목적이 아니라 투자판단에 참고가 되는 정보제공을 목적으로 하고 있습니다. 투자시 투자자 자신의 판단과 책임하에 최종결정을 하시기 바랍니다. 본 자료는 당사의 저작물로서 모든 저작권은 당사에 있으며, 어떠한 경우에도 당사의 동의 없이 복제, 대여, 전송, 재배포 될 수 없습니다.



MORNING CALL



2022-09-20, (화)

섹터별 시가총액 상위 종목 수익률(해외)

Dow Jones Industrial Average Memebers

Company	국가	Close	1D	1W	1M	YTD
Apple	USA	154.5	2.5%	-5.5%	-9.9%	-13.0%
American Express	USA	155.4	1.5%	-4.4%	-4.2%	-5.0%
Boeing	USA	144.9	0.4%	-8.7%	-11.1%	-28.0%
Caterpillar	USA	182.1	1.5%	-5.3%	-6.9%	-11.9%
Cisco Systems	USA	43.3	0.0%	-6.7%	-11.1%	-31.7%
Chevron	USA	156.9	0.3%	-3.4%	-0.5%	33.7%
Walt Disney	USA	109.2	0.8%	-6.2%	-9.1%	-29.5%
Dow Inc	USA	46.7	0.7%	-8.2%	-15.8%	-
Walgreens Boots Alliance	USA	34.2	-0.4%	-6.8%	-10.6%	-34.5%
Goldman Sachs Group	USA	328.7	0.8%	-4.1%	-5.9%	-14.1%
Home Depot	USA	280.4	1.6%	-5.8%	-12.7%	-32.4%
IBM	USA	127.7	0.4%	-2.2%	-7.7%	-4.4%
Intel	USA	29.4	0.7%	-6.7%	-16.8%	-42.8%
Johnson & Johnson	USA	166.3	-0.8%	0.4%	-1.8%	-2.8%
JPMorgan Chase & Co	USA	118.2	0.9%	-2.0%	-0.4%	-25.4%
Coca-Cola	USA	60.0	0.8%	-4.0%	-7.9%	1.3%
McDonald's	USA	257.0	0.8%	-1.3%	-3.6%	-4.1%
3M	USA	116.6	0.0%	-6.1%	-19.7%	-34.3%
Merck & Co	USA	86.6	-1.2%	-1.7%	-5.9%	13.0%
Microsoft	USA	244.5	-0.1%	-8.3%	-14.5%	-27.3%
NIKE	USA	107.2	3.0%	-4.6%	-5.3%	-35.7%
Pfizer	USA	45.4	-1.3%	-4.9%	-7.5%	-23.0%
Procter & Gamble	USA	138.0	-0.2%	-2.2%	-7.8%	-15.6%
Travelers	USA	164.3	1.2%	-0.6%	-4.8%	5.0%
UnitedHealth Group	USA	523.6	0.5%	-1.4%	-4.5%	4.3%
United Technologies	USA	85.0	-0.3%	-3.2%	-9.0%	-1.3%
Visa	USA	193.1	-0.1%	-6.5%	-9.3%	-10.9%
Verizon	USA	41.2	0.0%	-3.6%	-7.2%	-20.6%
Walmart	USA	134.3	0.9%	-2.7%	-2.0%	-7.2%
Exxon Mobil	USA	93.2	0.0%	-4.5%	-0.9%	52.3%

Materials

Company	국가	Close	1D	1W	1M	YTD
BHP Billiton	AUS	37.8	-0.6%	-4.1%	-9.0%	2.3%
BASF	DEU	42.4	2.6%	-5.6%	-1.4%	-31.3%
Rio Tinto	AUS	92.4	-0.1%	-3.8%	-6.2%	-7.7%
SABIC	SAU	90.3	-3.6%	2.2%	-15.0%	-22.2%
Glencore	GBR	489.3	0.0%	-2.0%	0.4%	30.5%
Vale S.A.	BRA	70.5	3.2%	0.4%	5.2%	-9.6%
Air Liquide S.A.	FRA	121.3	-0.4%	-3.9%	-11.2%	-13.0%
Nutrien	CAN	118.9	4.2%	0.7%	1.3%	72.4%
Shin-Etsu Chemical	JAP	15,895.0	0.0%	-4.9%	-8.2%	-20.2%
LyondellBasell	USA	78.0	1.1%	-8.5%	-12.6%	-15.4%
Air Products & Chemicals	USA	249.4	0.8%	-5.4%	-5.4%	-18.0%
Southern Copper	USA	47.9	2.5%	-3.4%	-1.1%	-22.5%
Linde PLC	USA	285.1	0.6%	-3.2%	-6.1%	-17.7%
Alcoa	USA	44.6	5.1%	-14.7%	-12.5%	-25.1%

Industrials

Company	국가	Close	1D	1W	1M	YTD
Honeywell Int'l	USA	178.6	0.7%	-7.0%	-11.4%	-14.3%
Siemens	DEU	101.6	1.1%	-5.4%	-6.0%	-33.5%
Union Pacific	USA	216.2	2.0%	-7.7%	-9.4%	-14.2%
Lockheed Martin	USA	416.5	0.5%	-0.5%	-5.3%	17.2%
UPS	USA	180.0	1.9%	-10.1%	-13.6%	-16.0%
Airbus	FRA	93.4	1.9%	-6.3%	-12.0%	-16.8%
Fedex	USA	162.9	1.2%	-23.8%	-29.7%	-37.0%
General Dynamics	USA	229.0	0.7%	-2.7%	-5.2%	9.9%
Raytheon	USA	117.0	0.0%	0.0%	0.0%	0.0%
Northrop Grumman	USA	488.1	0.6%	1.2%	-0.5%	26.1%
Vinci	FRA	91.9	0.2%	-4.6%	-2.0%	-1.1%
Illinois Tool Works	USA	197.5	1.7%	-4.9%	-7.6%	-20.0%
Deutsche Post	DEU	33.7	0.3%	-10.1%	-14.6%	-40.4%
Canadian National Railway	CAN	156.2	1.0%	-3.0%	-5.2%	0.5%

Energy

Company	국가	Close	1D	1W	1M	YTD
Royal Dutch Shell	GBR	1,895.2	0.0%	0.0%	0.0%	16.9%
Petro China	HKG	3.4	-1.5%	-3.4%	-1.5%	-2.6%
Total	FRA	49.3	-1.0%	-2.6%	-6.4%	10.5%
BP	GBR	452.1	0.0%	-1.3%	0.9%	36.8%
China Petroleum	HKG	3.5	-0.6%	-2.3%	-5.5%	-5.0%
Schlumberger	USA	39.0	1.6%	-2.9%	5.0%	30.1%
Petrobras	BRA	31.3	1.6%	-1.0%	-1.4%	9.9%
Reliance Industries	IND	2,502.5	0.1%	-3.7%	-4.3%	5.7%
Equinor	NOR	354.2	-0.8%	-1.6%	-5.5%	50.1%
Shenhua Energy	HKG	24.6	0.0%	-4.5%	4.5%	34.3%
ConocoPhillips	USA	112.9	-0.2%	-1.3%	7.4%	56.4%
CNOOC	HKG	10.0	-0.8%	2.4%	3.3%	24.5%
ENI S.P.A.	ITA	11.2	-1.9%	-6.0%	-4.6%	-8.2%
EOG Resources Inc	USA	120.4	-0.8%	-4.7%	1.4%	35.6%
Rosneft Oil Co.	RUS	357.5	-0.4%	-5.7%	3.7%	-40.4%
Gazprom	RUS	243.4	0.0%	0.2%	37.1%	-29.1%
Lukoil	RUS	4,495.0	-0.1%	-1.2%	13.2%	-31.6%
Suncor Energy	CHN	41.4	1.4%	-1.8%	-2.5%	30.7%
Enterprise Products Partners	USA	26.0	0.6%	-3.6%	-3.8%	18.2%
Enbridge	CHN	54.8	0.6%	-1.7%	-2.6%	10.8%
Occidental Petroleum	USA	64.7	0.4%	-3.2%	-9.3%	123.1%

Consumer Discretionary

Company	국가	Close	1D	1W	1M	YTD
Amazon	USA	124.7	0.9%	-8.6%	-9.8%	-25.2%
Toyota Motor	JAP	2,030.5	0.0%	-1.9%	-5.6%	-3.6%
Comcast	USA	34.5	-0.2%	-3.4%	-10.9%	-31.5%
LVMH	FRA	641.0	0.2%	-2.7%	-8.2%	-11.8%
Netflix	USA	243.6	1.5%	3.0%	1.0%	-59.6%
Naspers	ZAF	236,917.0	0.1%	-5.5%	-4.2%	-4.2%
Booking Holdings	USA	1,903.0	1.4%	-5.5%	-8.8%	-20.7%
Inditex	ESP	22.5	0.2%	0.5%	-9.2%	-21.2%
Volkswagen	DEU	205.8	4.5%	3.8%	6.8%	-20.4%
Daimler	DEU	0.0	#DIV/0!	#DIV/0!	#DIV/0!	#DIV/0!
Charter Comm.	USA	372.1	-1.4%	-8.4%	-18.1%	-42.9%
Starbucks	USA	92.1	0.9%	3.4%	6.0%	-21.2%
Adidas	DEU	137.7	2.2%	-7.6%	-16.6%	-45.6%
Lowe's	USA	195.1	1.7%	-5.5%	-7.7%	-24.5%
Tesla	USA	309.1	1.9%	1.5%	4.2%	-12.3%
TJX	USA	65.5	1.4%	-2.1%	-1.3%	-13.7%
Marriott International	USA	157.4	1.6%	-3.9%	-2.5%	-4.8%
Gree Electric Appliances	CHN	34.5	-0.4%	-0.6%	13.1%	-6.9%
Carnival	USA	10.8	0.2%	1.7%	9.2%	-46.4%
Sands China	HKG	17.9	-0.6%	3.6%	6.5%	-1.4%
Nissan Motor	JAP	539.2	0.0%	-2.5%	0.6%	-3.0%

※ 작성자(SK증권 리서치센터)는 본 조사분석자료에 게재된 내용들이 외부의 부당한 압력이나 간섭없이 신의성실하게 작성되었음을 확인합니다. 자료 제공일 시점에서의 의견 및 추정치로 최종 실적과 오차가 발생할 수 있으며, 투자를 유도할 목적이 아니라 투자판단에 참고가 되는 정보제공을 목적으로 하고 있습니다. 투자자 투자자 자신의 판단과 책임하에 최종결정을 하시길 바랍니다. 본 자료는 당사의 저작권으로 모든 저작권은 당사에게 있으며, 어떠한 경우에도 당사의 동의 없이 복제, 대여, 전송, 재배포 될 수 없습니다.



MORNING CALL

SK securities



2022-09-20, (화)

Consumer Staples

Company	국가	Close	1D	1W	1M	YTD
Nestle	CHE	107.8	1.0%	-3.6%	-7.8%	-15.4%
AB Inbev	BEL	49.8	1.1%	-2.1%	-4.9%	-6.3%
Unilever	NLD	45.2	0.4%	-2.7%	-4.2%	-4.0%
Pepsico	USA	168.7	1.1%	-3.0%	-6.3%	-2.9%
Philip Morris	USA	95.9	0.4%	-1.8%	-4.2%	1.0%
Kweichow Moutai	CHN	1,871.6	0.7%	1.5%	-1.2%	-8.7%
BAT	GBR	3,450.5	0.0%	-1.7%	-0.4%	26.2%
L'oreal	FRA	333.1	-1.8%	-5.5%	-8.0%	-20.1%
Altria Group	USA	42.9	1.5%	-5.0%	-5.6%	-9.5%
Ambev	BRA	15.5	1.3%	-1.5%	-1.2%	0.3%
Diageo	GBR	3,745.0	0.0%	-2.4%	-5.4%	-7.2%
Costco Wholesale	USA	506.6	0.5%	-6.1%	-8.6%	-10.8%
Kraft Heinz	USA	34.6	-0.3%	-5.8%	-10.2%	-3.6%
CVS Health	USA	102.1	0.0%	-0.9%	-1.9%	-1.0%
Mondelez International	USA	60.4	0.1%	-2.5%	-7.6%	-8.9%

Telecommunication Services

Company	국가	Close	1D	1W	1M	YTD
AT&T	USA	16.8	0.1%	-3.6%	-9.1%	-9.7%
China Mobile	HKG	51.5	-0.1%	0.3%	-2.2%	9.9%
NTT Docomo	JAP	3,880.0	0.0%	0.0%	0.0%	0.0%
Nippon Telegraph	JAP	3,845.0	0.0%	-3.0%	2.2%	22.1%
Softbank	JAP	5,458.0	0.0%	-3.2%	-5.3%	0.4%
Deutsche Telekom	DEU	19.0	0.5%	-1.8%	0.9%	16.7%
Vodafone	GBR	108.4	0.0%	-2.0%	-11.0%	-3.5%
KDDI	JAP	4,296.0	0.0%	-3.0%	2.3%	27.8%
America Movil SAB	MEX	16.7	-2.2%	-4.8%	-13.7%	-23.2%
T-Mobile	USA	140.7	0.5%	-3.1%	-3.9%	21.3%
Telefonica	ESP	3.9	0.6%	-2.0%	-8.6%	0.8%
Orange	FRA	10.0	-0.2%	-1.5%	-3.2%	6.7%
Singapore Telecom	SGP	2.7	-0.4%	-1.1%	1.1%	15.9%
Emirates Telecom	ARE	24.8	-2.4%	1.7%	-7.7%	-21.7%
Saudi Telecom	SAU	39.1	-1.5%	-2.1%	-7.6%	-13.1%
Bell Canada Enterprises	CAN	62.6	0.4%	-2.7%	-5.3%	-4.9%

Health Care

Company	국가	Close	1D	1W	1M	YTD
Novartis	CHE	77.7	0.2%	-3.1%	-5.3%	-3.2%
Roche Holding	CHE	321.9	-1.3%	-0.2%	-0.4%	-15.1%
AbbVie	USA	142.7	-1.0%	0.3%	0.6%	5.4%
Amgen	USA	230.8	-0.2%	-2.9%	-8.0%	2.6%
Novo Nordisk	DNK	746.8	-0.4%	-7.3%	-3.1%	1.6%
Abbott Laboratories	USA	104.1	0.1%	-4.8%	-5.4%	-26.0%
Medtronic	USA	89.7	-0.6%	-2.6%	-5.6%	-13.3%
Bristol Myers Squibb	USA	70.2	-1.9%	-3.0%	-6.8%	12.6%
Sanofi	FRA	80.3	-1.9%	-2.5%	-1.6%	-8.8%
Gilead Sciences	USA	65.8	0.3%	-3.2%	0.7%	-9.4%
Bayer	DEU	52.7	0.9%	-2.3%	-2.7%	12.1%
GlaxoSmithKline	GBR	1,321.4	0.0%	-4.1%	-7.3%	-18.7%
Astrazeneca	GBR	10,122.0	0.0%	-4.7%	-10.0%	16.6%
Thermo Fisher	USA	539.7	-0.3%	-6.8%	-8.3%	-19.1%
Eli Lilly & Co.	USA	305.1	-1.2%	-3.2%	-5.5%	10.5%
Celgene	USA	108.2	0.0%	0.0%	0.0%	0.0%

Utilities

Company	국가	Close	1D	1W	1M	YTD
Nextera Energy	USA	86.8	2.4%	-4.4%	-3.2%	-7.0%
Enel S.P.A	ITA	4.9	0.2%	-1.2%	-1.4%	-30.0%
Yangtze Power	CHN	23.5	0.1%	-1.8%	-0.5%	3.4%
Duke Energy	USA	106.8	0.7%	-3.7%	-5.7%	1.8%
Iberdrola	ESP	10.5	-0.5%	-2.7%	-3.9%	1.0%
Southern Co/the	USA	78.3	1.3%	-2.3%	-2.4%	14.1%
Dominion Energy	USA	81.2	0.4%	-3.6%	-5.2%	3.3%
EDF	FRA	11.9	0.1%	-0.5%	0.0%	20.6%
Engie	FRA	12.9	0.3%	-0.1%	-0.4%	-1.0%
Exelon	USA	43.4	0.4%	-5.9%	-6.0%	5.3%
National Grid	GBR	1,036.0	0.0%	-3.9%	-11.3%	-2.2%
AEP	USA	101.1	0.7%	-3.9%	-3.6%	13.6%
HK & China Gas	HKG	7.3	0.3%	-0.4%	-10.3%	-39.6%
Sempra Energy	USA	172.9	2.7%	-1.5%	1.7%	30.7%

Information Technology

Company	국가	Close	1D	1W	1M	YTD
Alphabet	USA	103.1	0.3%	-7.0%	-12.1%	-28.8%
Tencent	HKG	289.0	-1.4%	-5.9%	-8.3%	-34.8%
Alibaba	USA	87.7	1.4%	-7.4%	-2.2%	-26.2%
Facebook	USA	#N/A	N/A	#VALUE!	#VALUE!	#VALUE!
Taiwan Semicon	TWN	467.0	-1.1%	-4.0%	-10.0%	-24.1%
Oracle	USA	69.1	0.3%	-10.4%	-12.2%	-20.8%
Nvidia	USA	133.8	1.4%	-7.7%	-25.0%	-54.5%
SAP	DEU	83.7	0.1%	-4.4%	-8.1%	-33.0%
Adobe Systems	USA	296.1	-1.1%	-25.3%	-30.3%	-47.8%
Texas Instruments	USA	166.3	0.6%	-2.5%	-5.8%	-11.8%
Broadcom	USA	501.8	-0.1%	-5.1%	-8.5%	-24.6%
Paypal	USA	95.0	1.1%	-2.7%	-1.6%	-49.6%
ASML	NLD	467.1	0.5%	-6.5%	-14.3%	-33.9%
Baidu	USA	126.3	2.1%	-9.5%	-2.2%	-15.1%
Qualcomm	USA	126.7	1.4%	-4.8%	-14.2%	-30.7%
Micron Technology	USA	52.1	-1.4%	-10.1%	-13.9%	-44.1%
Tokyo Electron	JAP	40,910.0	0.0%	-5.8%	-12.2%	-38.3%
Nintendo	JAP	61,090.0	0.0%	3.6%	2.0%	13.9%
Applied Materials	USA	89.7	1.0%	-6.8%	-14.3%	-43.0%

Financials

Company	국가	Close	1D	1W	1M	YTD
Berkshire Hathaway	USA	421,339.0	1.6%	-2.7%	-5.8%	-6.5%
Ind&Comm BOC	CHN	4.4	0.5%	0.5%	1.2%	-5.4%
Bank of America	USA	34.7	1.7%	-1.6%	-2.2%	-22.0%
Construction BOC	HKG	4.7	0.4%	-2.1%	-4.3%	-13.0%
Wells Fargo	USA	44.3	0.9%	-2.7%	-2.3%	-7.6%
PingAn Insurance	HKG	45.0	-1.6%	-5.3%	3.3%	-19.9%
Agricultural Bank	HKG	2.5	-0.4%	-1.6%	-3.5%	-8.2%
HSBC Holdings	GBR	529.6	0.0%	-1.2%	-1.3%	18.0%
Citi Group	USA	48.2	0.3%	-5.2%	-8.3%	-20.1%
Bank of China	HKG	2.7	0.0%	-1.8%	-2.5%	-4.6%

Real Estate

Company	국가	Close	1D	1W	1M	YTD
Ameican Tower	USA	247.5	0.7%	-6.6%	-9.8%	-15.4%
China Vanke	HKG	16.0	-1.2%	-2.8%	9.0%	-11.6%
Simon Property	USA	100.3	0.6%	-4.7%	-9.7%	-37.2%
SHKP Ltd	HKG	95.3	-0.1%	-0.2%	-0.7%	0.7%
Country Garden	HKG	2.3	-3.3%	-8.9%	-6.0%	-66.2%
Crown Castle Int'l	USA	163.4	0.1%	-7.6%	-9.3%	-21.7%
China Evergrande	HKG	1.7	0.0%	0.0%	0.0%	3.8%
Overseas land&Invest	HKG	22.2	-1.8%	-3.3%	11.9%	20.0%

※ 작성자(SK증권 리서치센터)는 본 조사분석자료에 게재된 내용이 외부의 무단한 알력이나 간섭없이 신의성실하게 작성되었음을 확인합니다. 자료 제공일 시점에서의 의견 및 추정치로 최종 실적과 오차가 발생할 수 있으며, 투자를 유도할 목적이 아니라 투자판단에 참고가 되는 정보제공을 목적으로 하고 있습니다. 투자자 투자자 자신의 판단과 책임하에 최종결정을 하시기 바랍니다. 본 자료는 당사의 저작물로서 모든 저작권은 당사에게 있으며, 어떠한 경우에도 당사의 동의 없이 복제, 대여, 전송, 재배포 될 수 없습니다.

