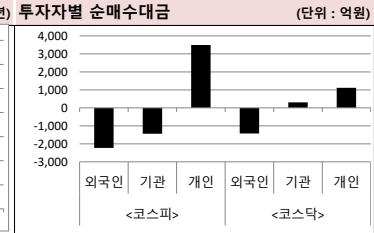
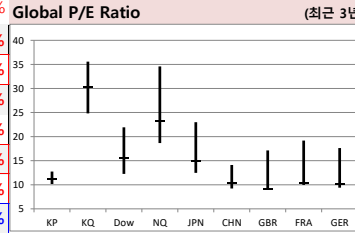
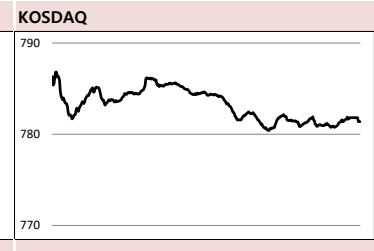
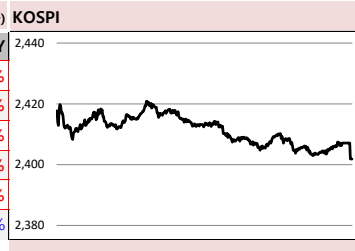




2022-09-16 (금)

Global Indices	(단위: pt. 10억 원지통화)								
	Close	시가총액	1D	1W	1M	3M	YTD	3Y	
KOSPI	2,401.8	1,829,867.4	-0.4%	0.7%	-5.2%	-1.9%	-19.3%	16.5%	
KOSDAQ	781.4	352,900.4	-0.2%	0.5%	-6.4%	-2.3%	-24.4%	22.4%	
Dow Jones	30,961.8	9,839.9	-0.6%	-2.6%	-9.3%	1.0%	-14.8%	14.3%	
Nasdaq	11,552.4	19,891.6	-1.4%	-2.6%	-11.8%	4.1%	-26.2%	41.7%	
S&P 500	3,901.4	34,617.7	-1.1%	-2.6%	-9.4%	2.9%	-18.1%	30.1%	
UK	7,282.1	1,992.0	0.1%	0.3%	-3.4%	0.1%	-1.4%	-0.5%	
Germany	12,956.7	1,354.0	-0.5%	0.4%	-6.9%	-3.9%	-18.4%	4.7%	
France	6,157.8	2,008.7	-1.0%	0.5%	-6.6%	2.1%	-13.9%	9.9%	
Japan	27,875.9	470,205.4	0.2%	-0.7%	-3.4%	5.9%	-3.2%	26.8%	
China	3,199.9	44,869.7	-1.2%	-1.1%	-2.4%	-3.2%	-12.1%	5.6%	
Brazil	109,953.7	3,465.6	-0.5%	0.0%	-3.1%	7.0%	4.9%	6.1%	
Vietnam	1,245.7	4,952,827.3	0.4%	0.9%	-2.3%	2.6%	-16.9%	25.8%	
India	59,934.0	117,994.2	-0.7%	0.4%	0.2%	14.1%	2.9%	61.4%	
Russia	2,446.6	36,224.5	0.4%	2.4%	10.8%	5.5%	-35.4%	-13.7%	



**Global Market**

**미국 증시 - 긴축 우려 이어지며 하락**

- 장 초반 소매판매 지표 호조에 상승 출발. 고용지표 호조에 긴축 우려 심화되며 하락 반전
- 미 국채 2년물 금리 장중 3.87%까지 상승. 업종별로 소프트웨어, 반도체 약세. 은행 헬스케어 강세

**유럽 증시 - 긴축 우려 이어지며 영국 제외 하락**

- 전날 급락에 따른 반발매수로 반등 시도했으나 긴축 우려 이어지며 영국 제외 하락 마감
- STOXX600지수 0.65%, DAX지수 0.55%, CAC40지수 1.04% 하락, FTSE100지수 0.07% 상승

**Today's Event**

- 한) 7월 예금취급기관 가계대출
- 한) 7월 통화 및 유동성 동향
- 한) 8월 고용동향
- 한) 8월 수출입 물가지수
- 한) 국고채 50년물 입찰
- 미) 9월 미시건대 소비심리지수 잠정치
- 미) 주간 원유 채굴장비 수
- 미) 선물/옵션 동시 만기
- 중) 8월 주택가격지수
- 중) 8월 산업생산
- 중) 8월 소매판매
- 중) 8월 실업률

- 유테크 추가상장(유상증자)
- 에이트윈 추가상장(유상증자)
- 수성이노베이션 추가상장(유상증자)
- 아이투스 보호예수 해제
- 엔피디 보호예수 해제
- 바른전자 보호예수 해제
- KB스타리츠 공모 청약
- 오픈엠티테크놀로지 공모 청약
- 삼강엠엔티 추가상장(유상증자/CB전환)
- 우리기술 추가상장(CB전환)

**중국 증시 - MLF 금리 동결에 하락**

- 중국이 중기유동성지원창구(MLF) 대출 금리 2.75%로 동결하면서 실망감에 증시 하락
- CATL 주가 상반기 실적 실망감과 원가 압박 우려 전망에 4.5%대 급락

**국내 증시 - 강달러 지속 및 중국 증시 약세에 하락**

- 장 초반 상승 출발했으나 강달러 속 외국인 매물 출회와 중국 증시 약세에 0.4% 하락 마감
- 외국인과 기관 2,236억원, 1,444억원 순매도. 업종별로 섬유/의복, 건설 강세. 의약품, 보험 약세

S&P 500 Sector	1D	1W	1M	3M	YTD	2Y	3Y
에너지	-2.5%	1.9%	4.4%	-2.2%	44.2%	150.6%	31.8%
소재	-1.3%	-3.8%	-9.4%	-4.7%	-18.5%	11.6%	27.7%
산업재	-1.1%	-3.2%	-9.6%	2.6%	-14.2%	15.8%	15.4%
경기소비재	-0.7%	-1.5%	-8.4%	12.8%	-22.6%	2.4%	30.4%
필수소비재	-0.9%	-2.9%	-7.8%	2.6%	-8.2%	11.1%	19.7%
의료	0.5%	-1.3%	-4.8%	5.0%	-9.7%	20.3%	41.0%
금융	0.3%	-2.0%	-7.0%	5.4%	-15.0%	35.1%	17.8%
IT	-2.4%	-3.8%	-14.4%	0.8%	-26.0%	10.6%	59.6%
통신서비스	-1.1%	-3.5%	-13.3%	-5.5%	-33.8%	-12.1%	3.6%
유틸리티	-2.5%	-3.1%	-3.9%	12.0%	3.8%	24.4%	18.9%

Korea Sector	1D	1W	1M	3M	YTD	2Y	3Y
에너지	-1.3%	-2.3%	-4.4%	-15.8%	-8.7%	33.8%	4.0%
소재	-0.4%	1.3%	-1.9%	6.4%	-2.7%	4.6%	39.3%
산업재	0.6%	1.2%	-5.0%	-1.4%	-5.8%	8.6%	-5.2%
경기소비재	-0.9%	-2.5%	-2.9%	6.0%	-10.7%	9.2%	20.9%
필수소비재	0.1%	1.0%	-4.3%	-2.1%	-18.5%	-30.0%	-26.1%
의료	-1.3%	-2.0%	-13.5%	6.4%	-18.4%	-38.6%	3.0%
금융	0.0%	1.9%	-3.7%	-10.3%	-12.0%	10.0%	-13.2%
IT	-1.3%	1.2%	-7.1%	-5.8%	-27.0%	-3.0%	24.5%
통신서비스	-1.2%	-1.3%	-12.8%	-7.9%	-41.5%	-29.4%	28.8%
유틸리티	-0.5%	-1.5%	-10.8%	-13.2%	-12.4%	-4.5%	-26.7%

Fixed Income	Close	1D	1M	YTD
국고채 3년	3.765	18.5	70.0	197.0
국고채 10년	3.790	16.5	64.0	153.5
미국채 2년	3.865	7.6	60.7	313.2
미국채 10년	3.449	4.5	64.5	193.9
일본 국채 10년	0.259	0.1	8.5	18.8
중국 국채 10년	3.203	0.0	0.0	21.0
독일 국채 10년	1.770	5.4	79.9	194.7

Commodity	Close	1D	1M	YTD
국제유가(WTI)	85.10	-3.8%	-1.7%	13.1%
VIX Index	26.27	0.4%	33.4%	52.6%
천연가스	8.32	-8.7%	-10.8%	123.2%
CRB상품지수	281.00	-1.9%	-2.3%	20.9%
금(Comex)	1,666.80	-1.8%	-6.0%	-8.8%
BDI(Baltic Dry)	1,595.00	0.0%	15.0%	-28.1%
구리	352.35	-0.6%	-2.8%	-21.1%

※ 작성자(SK증권 리서치센터)는 본 조사분석자료에 게재된 내용들이 외부의 부당한 압력이나 간섭없이 신의성실하게 작성되었음을 확인합니다. 자료 제공일 시점에서의 의견 및 추정치로 최종 실적과 오차가 발생할 수 있으며, 투자를 유도할 목적이 아니라 투자판단에 참고가 되는 정보제공을 목적으로 하고 있습니다. 투자자 투자자 자신의 판단과 책임하에 최종결정을 하시길 바랍니다. 본 자료는 당사의 저작물로서 모든 저작권은 당사에게 있으며, 어떠한 경우에도 당사의 동의 없이 복제, 대여, 전송, 재배포 될 수 없습니다.



# MORNING CALL



2022-09-16 (금)

일일 상승률 상위 종목			일일 하락률 상위 종목		
종목명	시가총액	수익률	종목명	시가총액	수익률
양지사	3,923	26.2%	에스엠백셀	2,080	-19.9%
강원에너지	2,351	25.4%	세종메디칼	1,743	-10.9%
한국정보통신	5,972	18.6%	대화제약	1,523	-9.5%
한농화성	2,877	18.0%	에이프로젠	9,132	-8.4%
OCI	28,738	15.9%	HLB제약	5,379	-8.3%
에스피지	4,557	14.8%	진원생명과학	8,669	-8.2%
조광페인트	1,510	14.6%	신풍제약	12,054	-7.9%
디케이티	2,066	13.1%	카나리아바이오	7,976	-7.5%
두산	13,285	12.8%	애플론	2,658	-7.5%
홍캐스트	1,682	12.7%	휴스틸	2,974	-7.0%
디에스케이	1,854	12.5%	네오위즈	8,219	-6.8%
한일화학	1,234	12.3%	케이엔더블유	1,274	-6.3%
GRT	1,304	11.9%	HLB생명과학	12,896	-6.0%
덕산테크피아	4,218	10.9%	고영	9,337	-5.9%
케이피에프	1,942	10.7%	제노포커스	1,874	-5.7%
바이오솔루션	1,311	10.7%	HLB	45,487	-5.7%
미래나노텍	5,287	10.4%	한국비엔씨	5,008	-5.6%
켄트로스	3,214	10.0%	차바이오텍	9,509	-5.6%
바이오니아	7,872	8.9%	SBW생명과학	3,826	-5.5%
금양	11,977	8.9%	피씨엘	1,406	-5.3%

주요 투자자별 순매수/순매도 상위 종목 (단위: 억원)

<외국인 순매수 상위>		<외국인 순매도 상위>		<기관 순매수 상위>		<기관 순매도 상위>		<개인 순매수 상위>		<개인 순매도 상위>	
종목명	매수대금	종목명	매도대금	종목명	매수대금	종목명	매도대금	종목명	매수대금	종목명	매도대금
SK하이닉스	217.2	삼성전자	-1,585.0	엘앤에프	319.3	삼성전자	-599.6	삼성전자	2,119.5	한화솔루션	-320.6
한화솔루션	205.9	엘앤에프	-586.5	OCI	295.8	SK하이닉스	-412.3	삼성전기	608.6	삼성SDI	-309.5
S-Oil	51.2	삼성전기	-343.4	삼성SDI	158.4	삼성전기	-326.7	NAVER	483.1	OCI	-275.1
현대차	152.4	NAVER	-285.2	하나금융지주	152.2	NAVER	-215.0	두산에너지빌리티	269.1	현대차	-169.1
GS건설	105.2	두산에너지빌리티	-269.7	고려아연	137.6	POSCO홀딩스	-127.9	LG전자	262.6	에코프로	-117.6
셀트리온	93.6	LG전자	-166.2	한화솔루션	117.2	만도	-125.9	엘앤에프	251.3	텐티움	-99.7
기아	87.3	고려아연	-152.3	에코프로	97.3	에코프로비엠	-95.2	에코프로비엠	234.7	현대건설	-93.5
셀트리온헬스케어	72.2	에코프로비엠	-148.7	텐티움	86.2	삼성바이오로직스	-90.4	삼성바이오로직스	215.8	에스피지	-88.3
에스피지	68.3	삼성바이오로직스	-133.4	포스코케미칼	77.5	LG전자	-90.3	SK하이닉스	195.5	LG생활건강	-64.9
SKC	67.5	포스코케미칼	-130.4	현대건설	77.3	S-Oil	-88.4	POSCO홀딩스	171.8	GS건설	-61.0
우리금융지주	66.6	LG이노텍	-127.4	아모레퍼시픽	71.3	SK이노베이션	-87.9	만도	166.6	한미글로벌	-60.9
현대바이오	59.9	코스모신소재	-99.1	SK	54.3	카카오	-71.4	코스모신소재	162.0	셀트리온헬스케어	-57.8
한화에너지스페이스	59.7	바이오니아	-98.7	현대글로벌비스	53.5	LG화학	-66.6	SK이노베이션	128.1	현대바이오	-56.9
신한지주	51.9	하나금융지주	-93.9	LG생활건강	53.0	현대모비스	-64.7	바이오니아	107.2	현대글로벌비스	-56.4
엠아이텍	51.5	한국항공우주	-86.9	호텔신라	53.0	에스엠	-63.5	코스모화학	104.2	하나금융지주	-56.1
S-Oil	51.2	SK텔레콤	-72.1	LG이노텍	48.5	코스모신소재	-63.2	현대모비스	95.2	신한지주	-54.1
JYP Ent.	46.8	HLB생명과학	-70.9	KB금융	46.6	기아	-61.8	한국항공우주	94.1	호텔신라	-51.3
KCC	41.7	KT	-68.3	SK텔레콤	38.9	셀트리온	-59.5	LG화학	76.7	우리금융지주	-45.3
효성첨단소재	40.8	코스모화학	-65.0	두산	36.3	와이치엔터테인먼트	-57.9	LG이노텍	71.5	후성	-43.3

후강통(Shanghai-Hongkong Link) 월간 거래량 최다 (단위: CNY, %)      선강통(Shenzhen-Hongkong Link) 월간 거래량 최다 (단위: CNY, %)

코드	종목명	시가총액(M)	Close	수익률	코드	종목명	시가총액(M)	Close	수익률
600519 C1 Equity	KWEICHOW MOUTAI CO LTD-A	2,361,651.9	1,880.00	0.59%	300750 C2 Equity	CONTEMPORARY AMPEREX TEC	1,011,209.2	414.35	-4.59%
601012 C1 Equity	LONGI GREEN ENERGY TECHNOL-	368,920.9	48.66	-7.40%	000858 C2 Equity	WULIANGYE YIBIN CO LTD-A	638,136.4	164.40	1.23%
603259 C1 Equity	WUXI APPTTEC CO LTD-A	222,826.3	76.81	1.98%	300059 C2 Equity	EAST MONEY INFORMATION CO	295,336.5	22.35	-0.09%
600036 C1 Equity	CHINA MERCHANTS BANK-A	911,211.3	36.01	3.30%	002594 C2 Equity	BYD CO LTD -A	701,182.2	269.50	-3.17%
601318 C1 Equity	PING AN INSURANCE GROUP CO-	797,413.0	45.09	0.99%	002475 C2 Equity	LUXSHARE PRECISION INDUSTR	247,353.2	34.91	-1.55%
601888 C1 Equity	CHINA TOURISM GROUP DUTY F-	390,173.4	191.35	-0.10%	002241 C2 Equity	GOERTEK INC -A	111,935.0	32.76	0.77%
600887 C1 Equity	INNER MONGOLIA YILI INDUS-A	215,593.9	33.69	0.27%	000568 C2 Equity	LUZHOU LAOJIAO CO LTD-A	330,510.0	224.59	1.49%
601919 C1 Equity	COSCO SHIPPING HOLDINGS CO-	195,067.9	12.93	-1.45%	300014 C2 Equity	EVE ENERGY CO LTD-A	160,846.4	84.71	-7.35%
600809 C1 Equity	SHANXI XINGHUACUN FEN WINE	361,141.7	296.00	1.27%	002812 C2 Equity	YUNNAN ENERGY NEW MATERI	158,866.7	178.02	-2.07%
603986 C1 Equity	GIGADEVICE SEMICONDUCTOR B-	72,486.9	108.60	-3.40%	002460 C2 Equity	GANFENG LITHIUM CO LTD-A	154,460.0	81.08	-2.81%

※ 작성자(SK증권 리서치센터)는 본 조사항목자료에 게재된 내용이 외부의 부당한 압력이나 간섭없이 신의성실하게 작성되었음을 확인합니다. 자료 제공일 시점에서의 의견 및 추정치로 최종 실적과 오차가 발생할 수 있으며, 투자를 유도할 목적이 아니라 투자판단에 참고가 되는 정보제공을 목적으로 하고 있습니다. 투자자 투자자 자신의 판단과 책임하에 최종결정을 하시길 바랍니다. 본 자료는 당사의 저작권로서 모든 저작권은 당사에게 있으며, 어떠한 경우에도 당사의 동의 없이 복제, 대여, 전송, 재배포 될 수 없습니다.



# MORNING CALL



2022-09-16, (금)

## 코스피 & 코스닥 섹터별 시가총액 상위 종목 수익률(국내)

(단위: 억원 / 원)

섹터	코드	종목명	시가총액	Close	1D	1W	YTD	코드	종목명	시가총액	Close	1D	1W	YTD
에너지	A096770	SK이노베이션	171,061	185,000	-2.1%	-2.4%	-22.4%	A009830	한화솔루션	104,438	54,600	3.4%	1.3%	53.8%
	A010950	S-Oil	106,053	94,200	-0.8%	-3.0%	9.9%	A002380	KCC	25,282	284,500	0.9%	0.2%	-9.7%
	A078930	GS	42,416	45,650	0.0%	0.6%	16.8%	A011780	금호석유	38,173	126,000	-1.2%	-0.8%	-24.1%
	A018670	SK가스	10,522	114,000	0.9%	-3.0%	-10.6%	A047050	포스코인터내셔널	30,905	25,050	0.2%	-2.2%	11.6%
	A002960	한국셀석유	3,263	251,000	-0.2%	-0.2%	-2.5%	A010060	OCI	28,738	120,500	15.9%	14.2%	15.9%
	A017940	E1	3,159	46,050	-0.1%	-0.3%	-4.5%	A011790	SKC	42,034	111,000	0.9%	0.0%	-36.4%
소재	A051910	LG화학	464,498	658,000	-0.8%	2.2%	7.0%	A036490	SK머티리얼즈	0	0	0.0%	0.0%	0.0%
	A005490	POSCO홀딩스	198,742	235,000	-1.9%	-2.7%	-14.4%	A036830	솔브레인홀딩스	4,895	23,350	2.2%	3.3%	-32.5%
	A010130	고려아연	125,932	634,000	1.6%	3.1%	24.1%	A178920	피첨단소재	10,821	36,850	3.4%	1.0%	-33.1%
	A011170	롯데케미칼	59,982	175,000	0.3%	-0.6%	-19.4%	A005290	동진세미켐	16,401	31,900	-0.5%	0.8%	-37.5%
	A004020	현대제철	46,372	34,750	-1.1%	5.6%	-15.2%	A278280	천보	21,910	219,100	-1.0%	-1.7%	-37.2%
	A003410	쌍용C&E	33,607	6,670	-1.0%	-2.5%	-13.5%	A078130	국일제지	3,114	2,440	-1.2%	-0.6%	-40.0%
산업재	A028260	삼성물산	213,986	114,500	-0.4%	-1.3%	-3.8%	A010140	삼성중공업	49,896	5,670	1.4%	0.2%	0.0%
	A034730	SK	169,060	228,000	1.6%	3.9%	-9.2%	A000720	현대건설	49,609	44,550	3.5%	2.4%	0.2%
	A003550	LG	126,942	80,700	0.0%	3.5%	-0.3%	A004990	롯데지주	41,911	39,950	0.1%	-2.3%	33.6%
	A009540	한국조선해양	61,148	86,400	0.0%	-1.9%	-8.7%	A047810	한국항공우주	50,297	51,600	-1.9%	-7.0%	59.0%
	A086280	현대글로벌비스	65,625	175,000	2.9%	5.4%	4.2%	A012750	에스원	21,128	55,600	-1.1%	-1.8%	-24.8%
	A267250	HD현대	47,001	59,500	1.2%	-0.8%	10.8%	A000120	CJ대한통운	25,778	113,000	0.4%	-0.4%	-10.3%
자유소비재	A005380	현대차	423,063	198,000	-2.3%	-1.0%	-5.3%	A028300	HLB	45,487	42,550	-5.7%	-17.9%	22.3%
	A012330	현대모비스	197,658	209,000	-2.3%	-4.8%	-17.9%	A035760	CJ ENM	19,956	91,000	0.0%	0.0%	-34.4%
	A000270	기아	324,291	80,000	-0.4%	-1.1%	-2.7%	A034230	파라다이스	14,733	16,200	0.3%	0.9%	8.4%
	A066570	LG전자	150,556	92,000	-2.1%	-1.9%	-33.3%	A028150	GS홈쇼핑	0	0	0.0%	0.0%	0.0%
	A035250	강원랜드	54,341	25,400	0.0%	-0.6%	5.6%	A025980	아난티	5,609	6,490	0.6%	1.7%	-38.5%
	A021240	코웨이	41,844	56,700	0.0%	-3.4%	-23.8%	A033290	코웰패션	5,390	6,090	-1.0%	-1.8%	-27.9%
필수소비재	A051900	LG생활건강	106,204	680,000	1.2%	3.8%	-38.0%	A282330	BGF리테일	27,568	159,500	0.3%	0.6%	9.6%
	A033780	KT&G	114,090	83,100	-0.6%	-0.1%	5.2%	A139480	이마트	26,036	93,400	-0.2%	-3.4%	-38.2%
	A090430	아모레퍼시픽	70,484	120,500	0.8%	2.6%	-27.8%	A007070	GS리테일	28,745	27,450	-0.2%	4.6%	-9.7%
	A002790	아모레G	27,459	33,300	-0.8%	-0.5%	-24.9%	A007310	오뚜기	16,799	457,500	-1.7%	-0.5%	0.3%
	A271560	오리온	38,904	98,400	0.0%	1.7%	-4.9%	A000080	하이트진로	19,953	28,450	-0.4%	0.4%	-5.6%
	A097950	CJ제일제당	58,636	389,500	0.0%	-0.1%	0.5%	A026960	동서	21,984	22,050	-1.1%	0.7%	-28.9%
의료	A207940	삼성바이오로직스	574,374	807,000	-2.5%	-0.4%	-9.6%	A091990	셀트리온헬스케어	108,712	68,700	0.7%	-3.0%	-14.3%
	A068270	셀트리온	252,017	179,000	-0.6%	-2.7%	-9.6%	A084990	헬릭스미스	5,729	15,200	-1.6%	1.7%	-33.0%
	A128940	한미약품	34,983	284,000	-2.6%	-6.0%	2.9%	A145020	휴젤	14,243	115,000	0.6%	0.6%	-25.1%
	A008930	한미사이언스	29,817	43,450	-0.8%	-2.9%	-19.8%	A086900	메디톡스	8,110	123,700	0.1%	0.1%	-14.0%
	A000100	유한양행	40,570	55,400	-0.4%	-0.4%	-10.8%	A140410	메지온	4,412	16,500	-1.5%	-3.5%	-77.2%
	A069620	대웅제약	19,755	170,500	-2.3%	3.3%	15.2%	A067630	HLB생명과학	12,896	13,350	-6.0%	-16.0%	7.2%
IT	A005930	삼성전자	3,343,078	56,000	-1.4%	0.7%	-28.5%	A032500	케이엔디블유	12,842	32,250	-3.2%	-10.0%	-21.6%
	A000660	SK하이닉스	669,762	92,000	-1.1%	1.8%	-29.8%	A240810	원익IPS	12,786	26,050	-0.8%	0.2%	-38.4%
	A018260	삼성에스디에스	94,401	122,000	-1.2%	-0.4%	-22.0%	A056190	에스에프에이	14,776	41,150	0.6%	1.4%	14.2%
	A006400	삼성SDI	422,902	615,000	0.2%	7.7%	-6.1%	A098460	고영	9,337	13,600	-5.9%	3.8%	-42.6%
	A034220	LG디스플레이	53,493	14,950	-1.6%	-1.6%	-39.2%	A039030	이오테크닉스	8,858	71,900	-3.4%	1.7%	-39.8%
	A011070	LG이노텍	81,415	344,000	-1.2%	1.9%	-5.5%	A218410	RFHIC	6,643	24,800	-2.6%	-6.1%	-30.4%
	A012510	더존비즈온	10,512	34,600	-2.1%	-2.7%	-52.6%	A058470	리노공업	21,172	138,900	-0.1%	1.4%	-30.0%
	A020150	일진머티리얼즈	31,033	67,300	1.1%	1.1%	-50.2%	A046890	서울반도체	6,472	11,100	-0.5%	0.0%	-27.9%
	A307950	현대오토에버	31,812	116,000	-1.3%	-1.3%	-15.9%	A006490	인스코비	2,011	1,830	0.3%	1.4%	-42.1%
	A017670	SK텔레콤	112,043	51,200	0.4%	-1.4%	-11.6%	A036630	세종텔레콤	1,695	610	0.7%	1.3%	-47.0%
통신서비스	A030200	KT	93,870	35,950	-1.2%	-4.0%	17.5%	A065530	와이어블	1,517	2,870	-2.4%	-2.9%	-10.6%
	A032640	LG유플러스	49,119	11,250	0.0%	0.5%	-17.3%	A000810	삼성화재	91,433	193,000	0.3%	0.5%	-4.5%
	A055550	신한지주	183,630	35,800	1.1%	2.1%	-2.7%	A086790	하나금융지주	114,663	38,750	0.8%	4.7%	-7.9%
금융	A105560	KB금융	202,813	49,600	-0.4%	2.9%	-9.8%	A316140	우리금융지주	85,183	11,700	1.3%	3.1%	-7.9%
	A032830	삼성생명	127,200	63,600	-2.0%	-1.4%	-0.8%	A015350	부산가스	0	0	0.0%	0.0%	0.0%
	A015760	한국전력	124,220	19,350	-0.5%	-1.5%	-12.4%	A004690	삼천리	8,921	220,000	0.9%	1.4%	142.3%
유틸리티	A036460	한국가스공사	34,848	37,750	0.1%	-4.1%	-3.5%	A017390	서울가스	13,200	264,000	0.0%	-0.8%	57.6%
	A071320	지城南방공사	3,491	30,150	-0.5%	-1.2%	-22.2%	A267290	경동도시가스	1,377	23,350	2.6%	2.6%	3.3%

※ 작성자(SK증권 리서치센터)는 본 조사분석자료에 게재된 내용들이 외부의 부당한 압력이나 간섭없이 신의성실하게 작성되었음을 확인합니다. 자료 제공일 시점에서의 의견 및 추정치로 최종 실적과 오차가 발생할 수 있으며, 투자를 유도할 목적이 아니라 투자판단에 참고가 되는 정보제공을 목적으로 하고 있습니다. 투자시 투자자 자신의 판단과 책임하에 최종결정을 하시길 바랍니다. 본 자료는 당사의 저작물로서 모든 저작권은 당사에 있으며, 어떠한 경우에도 당사의 동의 없이 복제, 대여, 전송, 재배포 될 수 없습니다.



# MORNING CALL



2022-09-16 (금)

## 섹터별 시가총액 상위 종목 수익률(해외)

### Dow Jones Industrial Average Memebers

Company	국가	Close	1D	1W	1M	YTD
Apple	USA	152.4	-1.9%	-1.4%	-11.9%	-14.2%
American Express	USA	156.1	-0.1%	1.7%	-5.6%	-4.6%
Boeing	USA	149.8	0.3%	-5.1%	-13.0%	-25.6%
Caterpillar	USA	182.5	-1.2%	-0.4%	-7.6%	-11.7%
Cisco Systems	USA	43.3	-1.5%	-4.6%	-7.4%	-31.7%
Chevron	USA	160.6	-1.6%	3.0%	2.7%	36.9%
Walt Disney	USA	110.8	-1.5%	-1.4%	-11.4%	-28.5%
Dow Inc	USA	46.9	-0.3%	-5.0%	-16.4%	-
Walgreens Boots Alliance	USA	34.2	-1.6%	-4.8%	-18.6%	-34.4%
Goldman Sachs Group	USA	331.6	1.3%	-1.1%	-6.6%	-13.3%
Home Depot	USA	271.5	-1.7%	-9.5%	-17.1%	-34.6%
IBM	USA	125.5	-1.7%	-2.3%	-8.1%	-6.1%
Intel	USA	28.8	-1.2%	-6.2%	-20.3%	-44.0%
Johnson & Johnson	USA	165.1	0.3%	-0.2%	-1.5%	-3.5%
JPMorgan Chase & Co	USA	117.9	1.5%	-0.6%	-4.7%	-25.6%
Coca-Cola	USA	59.5	-2.1%	-4.2%	-8.5%	0.5%
McDonald's	USA	253.5	-0.9%	-2.5%	-4.8%	-5.4%
3M	USA	116.4	-0.9%	-2.4%	-22.5%	-34.5%
Merck & Co	USA	86.8	-0.2%	-0.8%	-4.2%	13.2%
Microsoft	USA	245.4	-2.7%	-5.1%	-16.2%	-27.0%
NIKE	USA	105.5	-1.4%	-3.0%	-10.6%	-36.7%
Pfizer	USA	45.9	-0.5%	-2.4%	-7.9%	-22.2%
Procter & Gamble	USA	137.4	-0.8%	-0.3%	-8.3%	-16.0%
Travelers	USA	164.2	0.6%	-0.2%	-5.4%	4.9%
UnitedHealth Group	USA	522.9	2.6%	-0.9%	-4.2%	4.1%
United Technologies	USA	85.6	-0.9%	-1.1%	-9.9%	-0.5%
Visa	USA	195.4	-2.0%	-2.7%	-10.0%	-9.8%
Verizon	USA	41.0	-0.6%	-0.7%	-10.4%	-21.0%
Walmart	USA	133.5	-1.1%	-2.2%	-4.2%	-7.8%
Exxon Mobil	USA	94.8	-2.9%	-0.1%	3.7%	55.0%

### Materials

Company	국가	Close	1D	1W	1M	YTD
BHP Billiton	AUS	38.7	0.4%	4.9%	-4.4%	4.8%
BASF	DEU	42.3	-1.1%	0.0%	-5.6%	-31.5%
Rio Tinto	AUS	94.6	-0.2%	3.0%	-1.3%	-5.5%
SABIC	SAU	93.7	-1.9%	2.2%	-11.3%	-19.2%
Glencore	GBR	502.0	1.7%	6.5%	4.0%	33.9%
Vale S.A.	BRA	68.4	2.0%	6.0%	-2.3%	-12.3%
Air Liquide S.A.	FRA	122.3	-1.3%	-0.1%	-10.2%	-12.3%
Nutrien	CAN	117.6	-2.7%	-1.6%	0.2%	70.4%
Shin-Etsu Chemical	JAP	16,185.0	-0.2%	-1.2%	-8.2%	-18.8%
LyondellBasell	USA	78.7	-0.4%	-4.6%	-13.9%	-14.7%
Air Products & Chemicals	USA	248.5	-2.6%	-2.1%	-9.2%	-18.3%
Southern Copper	USA	46.8	-0.2%	-1.2%	-5.2%	-24.2%
Linde PLC	USA	282.9	-1.3%	-0.4%	-9.4%	-18.3%
Alcoa	USA	43.1	-3.7%	-11.7%	-18.8%	-27.6%

### Industrials

Company	국가	Close	1D	1W	1M	YTD
Honeywell Int'l	USA	176.9	-1.7%	-5.8%	-13.2%	-15.2%
Siemens	DEU	101.8	-1.0%	-0.1%	-9.3%	-33.3%
Union Pacific	USA	218.4	0.2%	-5.2%	-9.5%	-13.3%
Lockheed Martin	USA	413.6	-0.7%	-1.4%	-6.0%	16.4%
UPS	USA	185.0	-3.1%	-5.7%	-10.3%	-13.7%
Airbus	FRA	94.9	-0.6%	-1.4%	-14.1%	-15.5%
Fedex	USA	204.9	-0.1%	1.0%	-14.0%	-20.8%
General Dynamics	USA	228.5	-1.0%	0.3%	-5.4%	9.6%
Raytheon	USA	117.0	0.0%	0.0%	0.0%	0.0%
Northrop Grumman	USA	485.1	0.0%	-0.9%	-0.1%	25.3%
Vinci	FRA	94.9	0.1%	1.5%	-0.4%	2.1%
Illinois Tool Works	USA	194.8	-1.9%	-4.5%	-10.3%	-21.1%
Deutsche Post	DEU	35.9	-0.8%	1.7%	-11.9%	-36.6%
Canadian National Railway	CAN	156.9	-0.6%	0.4%	-4.9%	1.0%

### Energy

Company	국가	Close	1D	1W	1M	YTD
Royal Dutch Shell	GBR	1,895.2	0.0%	0.0%	0.0%	16.9%
Petro China	HKG	3.5	0.3%	-4.6%	5.4%	0.9%
Total	FRA	50.0	-2.4%	1.7%	-2.9%	12.1%
BP	GBR	456.6	-1.2%	3.0%	7.0%	38.1%
China Petroleum	HKG	3.5	-0.3%	1.4%	-1.7%	-3.6%
Schlumberger	USA	39.6	-1.5%	3.8%	11.4%	32.3%
Petrobras	BRA	31.1	-0.2%	-2.3%	-3.0%	9.2%
Reliance Industries	IND	2,562.7	-1.0%	-0.9%	-3.3%	8.2%
Equinor	NOR	363.0	-2.1%	2.5%	-1.0%	53.9%
Shenhua Energy	HKG	25.7	0.0%	1.8%	12.7%	40.6%
ConocoPhillips	USA	115.6	-1.8%	6.7%	15.4%	60.1%
CNOOC	HKG	10.3	1.6%	7.8%	7.7%	28.5%
ENI S.P.A.	ITA	11.5	-2.3%	-0.4%	-0.3%	-5.6%
EOG Resources Inc	USA	122.6	-3.3%	3.6%	9.0%	38.0%
Rosneft Oil Co.	RUS	366.7	-2.6%	-2.1%	5.4%	-38.9%
Gazprom	RUS	243.9	0.2%	0.0%	34.5%	-29.0%
Lukoil	RUS	4,550.0	1.5%	3.2%	13.2%	-30.7%
Suncor Energy	CHN	41.2	-2.7%	2.4%	0.9%	30.3%
Enterprise Products Partners	USA	26.3	-1.8%	-1.1%	-3.8%	19.5%
Enbridge	CHN	55.4	-0.3%	2.9%	-0.1%	12.1%
Occidental Petroleum	USA	65.1	-3.1%	0.7%	2.5%	124.5%

### Consumer Discretionary

Company	국가	Close	1D	1W	1M	YTD
Amazon	USA	126.3	-1.8%	-2.7%	-12.8%	-24.3%
Toyota Motor	JAP	2,040.0	0.1%	-1.9%	-3.8%	-3.1%
Comcast	USA	34.0	-1.4%	-1.1%	-15.8%	-32.4%
LVMH	FRA	641.4	-2.0%	-0.3%	-8.2%	-11.8%
Netflix	USA	235.4	5.0%	3.5%	-4.2%	-60.9%
Naspers	ZAF	246,615.0	-0.2%	1.0%	-4.4%	-0.2%
Booking Holdings	USA	1,956.8	-0.5%	2.7%	-9.0%	-18.4%
Inditex	ESP	22.4	-1.6%	5.8%	-13.3%	-21.4%
Volkswagen	DEU	196.6	-0.8%	4.5%	-2.0%	-23.9%
Daimler	DEU	0.0	#DIV/0!	#DIV/0!	#DIV/0!	#DIV/0!
Charter Comm.	USA	376.0	-2.4%	-5.0%	-22.1%	-42.3%
Starbucks	USA	92.2	-0.5%	3.1%	3.2%	-21.2%
Adidas	DEU	136.5	-3.7%	-3.5%	-20.8%	-46.1%
Lowe's	USA	191.0	-0.7%	-6.5%	-10.8%	-26.1%
Tesla	USA	303.8	0.4%	5.0%	-0.9%	-13.8%
TJX	USA	64.9	0.8%	-2.4%	-2.7%	-14.5%
Marriott International	USA	162.5	0.0%	2.0%	-2.2%	-1.7%
Gree Electric Appliances	CHN	35.1	0.5%	5.8%	13.7%	-5.2%
Carnival	USA	10.9	3.3%	8.3%	-2.4%	-45.7%
Sands China	HKG	17.3	-2.0%	4.0%	-1.1%	-4.5%
Nissan Motor	JAP	546.4	1.4%	0.3%	3.5%	-1.7%

※ 작성자(SK증권 리서치센터)는 본 조사분석자료에 게재된 내용이 외부의 부당한 압력이나 간섭없이 신의성실하게 작성되었음을 확인합니다. 자료 제공일 시점에서의 의견 및 추정치로 최종 실적과 오차가 발생할 수 있으며, 투자를 유도할 목적이 아니라 투자판단에 참고가 되는 정보제공을 목적으로 하고 있습니다. 투자자 투자자 자신의 판단과 책임하에 최종결정을 하시길 바랍니다. 본 자료는 당사의 저작물로서 모든 저작권은 당사에게 있으며, 어떠한 경우에도 당사의 동의 없이 복제, 대여, 전송, 재배포 될 수 없습니다.



# MORNING CALL

SK securities



2022-09-16, (금)

## Consumer Staples

Company	국가	Close	1D	1W	1M	YTD
Nestle	CHE	108.7	-0.3%	-1.2%	-5.6%	-14.7%
AB Inbev	BEL	49.3	0.6%	-0.2%	-7.9%	-7.4%
Unilever	NLD	45.6	-0.6%	1.0%	-2.1%	-3.0%
Pepsico	USA	165.9	-1.7%	-3.9%	-8.0%	-4.5%
Philip Morris	USA	94.0	0.4%	-1.7%	-7.6%	-1.0%
Kweichow Moutai	CHN	1,880.0	0.6%	3.6%	-2.0%	-8.3%
BAT	GBR	3,435.0	0.9%	-1.2%	0.8%	25.7%
L'oreal	FRA	342.8	-0.6%	0.3%	-5.5%	-17.8%
Altria Group	USA	42.0	0.6%	-7.0%	-8.2%	-11.4%
Ambev	BRA	15.3	-0.5%	-1.3%	-1.3%	-0.8%
Diageo	GBR	3,763.5	0.0%	-0.2%	-2.2%	-6.8%
Costco Wholesale	USA	503.5	-0.9%	-4.8%	-9.0%	-11.3%
Kraft Heinz	USA	34.6	-1.0%	-4.0%	-10.9%	-3.6%
CVS Health	USA	102.3	1.2%	0.0%	-3.9%	-0.8%
Mondelez International	USA	59.6	-1.1%	-2.3%	-9.7%	-10.2%

## Telecommunication Services

Company	국가	Close	1D	1W	1M	YTD
AT&T	USA	16.8	-0.1%	-0.1%	-9.7%	-9.7%
China Mobile	HKG	51.6	-0.2%	3.1%	-0.9%	10.1%
NTT Docomo	JAP	3,880.0	0.0%	0.0%	0.0%	0.0%
Nippon Telegraph	JAP	3,863.0	-0.4%	-1.7%	4.8%	22.6%
Softbank	JAP	5,438.0	0.6%	-1.1%	-5.4%	0.1%
Deutsche Telekom	DEU	19.1	0.2%	1.8%	0.1%	17.2%
Vodafone	GBR	109.2	2.0%	1.2%	-11.3%	-2.7%
KDDI	JAP	4,324.0	0.4%	-1.2%	4.1%	28.6%
America Movil SAB	MEX	17.0	0.2%	-0.5%	-13.1%	-21.5%
T-Mobile	USA	141.0	-0.6%	-3.0%	-3.8%	21.6%
Telefonica	ESP	3.9	-0.7%	-0.5%	-10.3%	1.3%
Orange	FRA	10.1	0.1%	0.9%	-1.4%	7.8%
Singapore Telecom	SGP	2.7	0.0%	0.0%	-0.4%	16.4%
Emirates Telecom	ARE	24.5	-0.4%	4.9%	-12.2%	-22.7%
Saudi Telecom	SAU	39.7	-0.4%	-0.4%	-5.2%	-11.8%
Bell Canada Enterprises	CAN	61.6	0.8%	-2.2%	-6.1%	-6.4%

## Health Care

Company	국가	Close	1D	1W	1M	YTD
Novartis	CHE	77.8	-0.4%	-1.3%	-4.0%	-3.1%
Roche Holding	CHE	327.8	1.8%	1.2%	3.8%	-13.5%
AbbVie	USA	142.5	2.1%	1.4%	0.0%	5.3%
Amgen	USA	227.7	-0.2%	-7.2%	-10.1%	1.2%
Novo Nordisk	DNK	768.5	-2.4%	-1.8%	-0.2%	4.6%
Abbott Laboratories	USA	105.1	-0.7%	-1.8%	-6.2%	-25.4%
Medtronic	USA	90.6	0.0%	3.1%	-4.9%	-12.4%
Bristol Myers Squibb	USA	71.8	1.9%	3.5%	-3.2%	15.1%
Sanofi	FRA	81.6	1.1%	1.3%	-5.8%	-7.4%
Gilead Sciences	USA	65.0	-0.3%	-0.2%	-2.0%	-10.5%
Bayer	DEU	53.1	-1.5%	2.7%	-2.4%	13.0%
GlaxoSmithKline	GBR	1,337.6	0.4%	-0.5%	-6.1%	-17.7%
Astrazeneca	GBR	10,130.0	-0.2%	-3.6%	-7.6%	16.7%
Thermo Fisher	USA	552.0	-1.1%	-2.6%	-8.3%	-17.3%
Eli Lilly & Co.	USA	309.5	0.0%	-1.9%	-0.3%	12.0%
Celgene	USA	108.2	0.0%	0.0%	0.0%	0.0%

## Utilities

Company	국가	Close	1D	1W	1M	YTD
Nextera Energy	USA	86.0	-3.2%	-4.7%	-5.0%	-7.9%
Enel S.P.A	ITA	4.9	-0.5%	1.9%	-4.0%	-30.5%
Yangtze Power	CHN	23.7	0.1%	0.3%	-0.8%	4.5%
Duke Energy	USA	106.3	-2.7%	-2.7%	-5.2%	1.3%
Iberdrola	ESP	10.5	-0.8%	-2.1%	-3.8%	1.1%
Southern Co/the	USA	77.3	-2.7%	-2.7%	-2.3%	12.7%
Dominion Energy	USA	80.9	-1.8%	-2.2%	-5.3%	3.0%
EDF	FRA	11.9	-0.6%	-0.7%	0.0%	20.6%
Engie	FRA	12.9	-1.0%	1.4%	-0.3%	-0.6%
Exelon	USA	43.2	-2.5%	-4.7%	-7.4%	5.0%
National Grid	GBR	1,034.5	-1.8%	-3.0%	-11.4%	-2.4%
AEP	USA	100.2	-3.0%	-3.6%	-4.1%	12.6%
HK & China Gas	HKG	7.2	-0.3%	-0.7%	-12.2%	-40.4%
Sempra Energy	USA	170.9	-1.6%	-1.2%	1.1%	29.2%

## Information Technology

Company	국가	Close	1D	1W	1M	YTD
Alphabet	USA	102.9	-2.0%	-5.0%	-15.4%	-29.0%
Tencent	HKG	300.0	0.1%	-0.6%	-1.0%	-32.3%
Alibaba	USA	88.8	-0.1%	-0.8%	-4.1%	-25.2%
Facebook	USA	#N/A	N/A	#VALUE!	#VALUE!	#VALUE!
Taiwan Semicon	TWN	476.5	-0.7%	0.3%	-9.2%	-22.5%
Oracle	USA	70.2	-2.6%	-5.9%	-11.7%	-19.5%
Nvidia	USA	129.3	-1.5%	-7.6%	-31.5%	-56.0%
SAP	DEU	84.6	-1.6%	-1.2%	-8.4%	-32.3%
Adobe Systems	USA	309.1	-16.8%	-19.4%	-30.9%	-45.5%
Texas Instruments	USA	162.7	-1.6%	-3.4%	-11.3%	-13.7%
Broadcom	USA	500.1	-2.1%	-2.3%	-9.3%	-24.8%
Paypal	USA	96.4	-1.3%	0.2%	-5.6%	-48.9%
ASML	NLD	467.5	-2.4%	-2.6%	-16.2%	-33.9%
Baidu	USA	127.3	-1.1%	-6.3%	-6.5%	-14.4%
Qualcomm	USA	125.0	-2.0%	-3.0%	-16.7%	-31.7%
Micron Technology	USA	52.7	-0.8%	-4.9%	-17.5%	-43.4%
Tokyo Electron	JAP	42,760.0	1.1%	0.7%	-7.9%	-35.5%
Nintendo	JAP	62,400.0	1.7%	6.6%	6.9%	16.3%
Applied Materials	USA	88.9	-1.9%	-5.2%	-18.0%	-43.5%

## Financials

Company	국가	Close	1D	1W	1M	YTD
Berkshire Hathaway	USA	417,103.0	-0.8%	-2.3%	-9.6%	-7.4%
Ind&Comm BOC	CHN	4.4	0.7%	0.9%	1.4%	-5.2%
Bank of America	USA	34.5	1.9%	-0.4%	-5.8%	-22.4%
Construction BOC	HKG	4.7	-0.2%	0.0%	-4.3%	-13.1%
Wells Fargo	USA	44.1	2.0%	-2.4%	-4.2%	-8.0%
PingAn Insurance	HKG	46.6	1.4%	3.2%	6.0%	-17.1%
Agricultural Bank	HKG	2.5	0.0%	0.0%	-3.9%	-7.8%
HSBC Holdings	GBR	529.7	2.1%	0.8%	-3.7%	18.1%
Citi Group	USA	48.4	0.0%	-2.9%	-10.6%	-19.8%
Bank of China	HKG	2.7	-0.4%	-0.7%	-2.9%	-4.6%

## Real Estate

Company	국가	Close	1D	1W	1M	YTD
Ameican Tower	USA	245.1	-2.7%	-6.3%	-12.0%	-16.2%
China Vanke	HKG	16.7	4.0%	5.4%	17.7%	-7.7%
Simon Property	USA	99.5	-0.5%	-2.9%	-13.1%	-37.7%
SHKP Ltd	HKG	95.1	0.0%	1.1%	-0.7%	0.5%
Country Garden	HKG	2.6	8.7%	19.1%	3.6%	-62.1%
Crown Castle Int'l	USA	161.6	-2.9%	-7.2%	-11.4%	-22.6%
China Evergrande	HKG	1.7	0.0%	0.0%	0.0%	3.8%
Overseas land&Invest	HKG	23.3	4.0%	5.7%	15.1%	25.9%

※ 작성자(SK증권 리서치센터)는 본 조사분석자료에 게재된 내용이 외부의 무단한 알력이나 간섭없이 신의성실하게 작성되었음을 확인합니다. 자료 제공일 시점에서의 의견 및 추정치로 최종 실적과 오차가 발생할 수 있으며, 투자를 유도할 목적이 아니라 투자판단에 참고가 되는 정보제공을 목적으로 하고 있습니다. 투자자 투자자 자신의 판단과 책임하에 최종결정을 하시기 바랍니다. 본 자료는 당사의 저작권로서 모든 저작권은 당사에게 있으며, 어떠한 경우에도 당사의 동의 없이 복제, 대여, 전송, 재배포 될 수 없습니다.

