

# ESG Wannabe

SK증권 중소성장기업분석팀  
게임콘텐츠/ 스몰캡 이소중. 3773-9953



## ESG 시대에 맞춰 변화하는 게임 시장

### ● 최근 국내 게임사들 E(환경) & S(사회)에서 성과 보여

- 최근 국내 게임사 넥슨, 넷마블, 스마일게이트 등은 환경과 사회부문에 적극적으로 기여 중
- 스마일게이트의 경우 친환경 농작물을 재배해 기부하는 형태로 두가지의 과제 E와S 를 동시에 추진 중
- 한편 넥슨, 넷마블 등은 자체 게임 IP를 활용해 환경 및 사회 캠페인의 마케팅 효과를 증대 시키고 있음

**넥슨** : 발달장애 청년 자립 돕는 첨단 스마트 농장에 농업 자재 지원하는 사회공헌 프로젝트 진행

메이플스토리 게임 내 '행복이 쌓였담' 모자 아이템 1만 개 판매 당 1명 청각장애 아동에게 '외부 장치' 교체를 지원하는 캠페인 진행해 준비된 수량 20만개 2시간 만에 완판

**넷마블** : 스노우 앱에서 '제2의 나라' 필터로 촬영해 올린 게시물 수 만큼 1달러 씩 국제환경단체에 기부

**스마일게이트** : 7월 15일 사옥 내 수확한 농작물을 성남과 안성 아동 시설 기부, 9월 중 2차 수확물 전달 예정

**펄어비스** : 8월 이사한 과천 친환경 신사옥에 어린이집 포함 임직원 위한 각종 복지 시설 마련

**컴투스** : 6월 22일~7월 11일 여의도 셋강생태공원 내 나무 심기 활동 후원

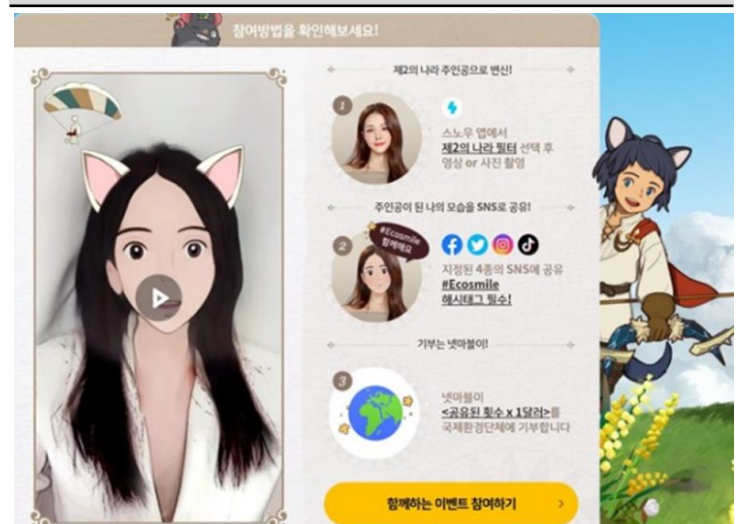
7월 임직원들이 참여한 안양천 생태환경 보전 활동 진행

### 메이플스토리 청각장애 아동 지원 캠페인



자료 : 넥슨, SK증권

### 넷마블 '제2의 나라' IP 활용한 기부 캠페인



자료 : 넷마블, SK증권



## Compliance Notice

---

- 작성자는 본 조사분석자료에 게재된 내용들이 본인의 의견을 정확하게 반영하고 있으며, 외부의 부당한 압력이나 간섭 없이 신의 성실하게 작성되었음을 확인합니다.
- 본 보고서에 언급된 종목의 경우 당사 조사분석담당자는 본인의 담당종목을 보유하고 있지 않습니다.
- 본 보고서는 기관투자가 또는 제 3자에게 사전 제공된 사실이 없습니다.
- 당사는 본 보고서의 발간시점에 해당종목을 1% 이상 보유하고 있지 않습니다.
- 종목별 투자의견은 다음과 같습니다.
- 투자판단 3단계(6개월 기준) 15%이상→매수 / 15%~15%→중립 / -15%미만→매도