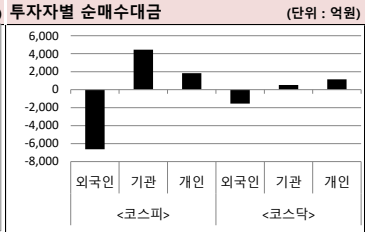
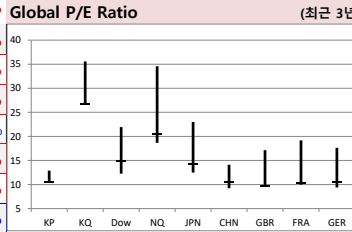
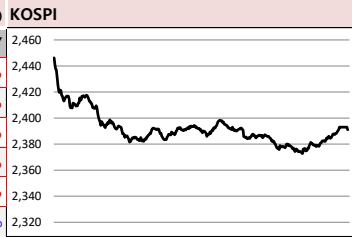




2022-06-21, (화)

Global Indices		(단위: pt. 10억 원지통화)							
	Close	시가총액	1D	1W	1M	3M	YTD	3Y	
KOSPI	2,391.0	1,817,870.9	-2.0%	-4.5%	-9.4%	-11.7%	-19.7%	12.5%	
KOSDAQ	769.9	339,625.2	-3.6%	-7.1%	-12.5%	-16.6%	-25.5%	6.5%	
Dow Jones	29,888.8	9,304.1	0.0%	-2.1%	-4.4%	-14.0%	-17.7%	11.9%	
Nasdaq	10,798.4	18,424.2	0.0%	-0.1%	-4.9%	-22.3%	-31.0%	34.4%	
S&P 500	3,674.8	32,218.4	0.0%	-2.0%	-5.8%	-17.7%	-22.9%	24.6%	
UK	7,121.8	1,962.9	1.5%	-1.2%	-3.6%	-3.8%	-3.6%	-3.9%	
Germany	13,265.6	1,383.4	1.1%	-1.2%	-5.1%	-8.0%	-16.5%	7.5%	
France	5,920.1	1,894.8	0.6%	-1.7%	-5.8%	-10.6%	-17.2%	7.1%	
Japan	25,771.2	444,622.8	-0.7%	-4.5%	-3.6%	-3.9%	-10.5%	21.2%	
China	3,315.4	45,120.2	0.0%	1.8%	5.4%	2.0%	-8.9%	10.4%	
Brazil	99,852.7	3,207.2	0.0%	-2.7%	-8.0%	-13.4%	-4.7%	-2.1%	
Vietnam	1,180.4	4,682,867.2	-3.0%	-3.8%	-4.9%	-19.7%	-21.2%	23.1%	
India	51,597.8	102,740.1	0.5%	-2.4%	-5.0%	-10.8%	-11.4%	31.6%	
Russia	2,404.4	36,799.4	2.1%	5.2%	1.3%	-2.7%	-36.5%	-12.9%	



Global Market

미국 증시 - 노예해방일 휴장

유럽 증시 - 불확실성 속 상승

- 지난주 인플레이션 우려에 급락, 저가매수세 유입되며 기술적 반등이라는 평가
- CAC 40 +0.6%, DAX +1.1%, Stoxx 50 +0.9% 등 주요국 증시 상승

중국 증시 - 기준금리 동결

- 지속적으로 하향 조정해 온 기준금리인 LPR 동결, 시장 혼조세 마감
- 상해종합지수 -0.04% 하락, 선전종합지수 +1.27% 상승 마감, 철강 및 전력 등 강세

국내 증시 - 코스피, 코스닥 연저점

- 주요국 중앙은행 긴축 및 주말 가상화폐 가격 급락하며 위험회피 심리 확산, 증시 연저점 기록
- 외국인 6,653억원 순매도, 기관 4,448억원, 개인 1,830억원 순매수 기록

Today's Event

- 미) 기준주택판매
- 미) 재무장관 연설
- 미) 시카고 연방 국가활동지수
- 국고채 20년물 입찰
- 엔비티 등 추가상장
- 넥스트칩 공모청약
- UCI 보호예수 해제

S&P 500 Sector	1D	1W	1M	3M	YTD	2Y	3Y
에너지	0.0%	-12.7%	-10.2%	-0.7%	31.4%	87.5%	18.1%
소재	0.0%	-4.5%	-9.3%	-13.0%	-17.7%	33.2%	29.6%
산업재	0.0%	-2.9%	-4.8%	-16.9%	-19.4%	23.7%	11.0%
경기소비재	0.0%	-0.9%	-3.1%	-25.9%	-33.9%	2.4%	12.3%
필수소비재	0.0%	-2.3%	-2.9%	-7.9%	-11.5%	17.5%	18.0%
의료	0.0%	-1.6%	-7.8%	-12.6%	-15.3%	19.1%	28.4%
금융	0.0%	-2.0%	-6.2%	-20.8%	-21.2%	29.2%	13.3%
IT	0.0%	-0.5%	-4.9%	-20.1%	-28.8%	21.2%	58.1%
통신서비스	0.0%	-0.2%	-5.4%	-21.1%	-31.4%	-0.1%	10.8%
유틸리티	0.0%	-4.8%	-9.8%	-8.5%	-10.0%	13.2%	5.7%

Korea Sector	1D	1W	1M	3M	YTD	2Y	3Y
에너지	-2.0%	-6.4%	4.3%	16.2%	6.1%	69.1%	32.6%
소재	-2.1%	-2.4%	-4.0%	1.4%	-8.9%	25.4%	22.6%
산업재	-2.7%	-4.7%	-7.1%	-6.0%	-6.8%	-0.3%	-10.9%
경기소비재	-1.0%	-3.9%	-9.4%	-5.0%	-17.7%	35.4%	4.6%
필수소비재	-0.5%	-2.2%	-6.0%	-8.4%	-17.6%	-22.4%	-28.2%
의료	-1.2%	-1.3%	-1.8%	-15.0%	-22.4%	-41.7%	-21.6%
금융	-1.2%	-3.6%	-8.2%	-8.3%	-5.0%	24.5%	-11.8%
IT	-1.8%	-4.8%	-13.0%	-15.7%	-24.5%	12.7%	34.5%
통신서비스	-2.1%	-8.0%	-13.6%	-30.3%	-38.7%	-8.6%	50.5%
유틸리티	-4.4%	-0.9%	-4.6%	-9.6%	-1.8%	6.0%	-19.6%

Fixed Income	Close	1D	1M	YTD
국고채 3년	3.668	-8.2	66.3	187.3
국고채 10년	3.785	-1.0	54.5	153.0
미국채 2년	3.179	0.0	59.8	244.6
미국채 10년	3.226	0.0	44.5	171.6
일본 국채 10년	0.240	1.2	-0.2	16.9
중국 국채 10년	3.149	0.0	-9.4	15.6
독일 국채 10년	1.749	8.8	80.5	192.6

Commodity	Close	1D	1M	YTD
국제유가(WTI)	109.56	0.0%	-3.2%	45.7%
VIX Index	31.03	-0.3%	5.4%	80.2%
천연가스	6.94	0.0%	-14.1%	86.2%
CRB상품지수	309.08	0.0%	-1.2%	33.0%
금(Comex)	1,835.60	0.0%	-0.4%	0.4%
BDI(Baltic Dry)	2,578.00	0.0%	-22.9%	16.3%
구리	401.35	0.0%	-6.2%	-10.1%

* 작성자(SK증권 리서치센터)는 본 조사항목자료에 게재된 내용이 외부의 부당한 압력이나 간섭없이 신의성실하게 작성되었음을 확인합니다. 자료 제공일 시점에서의 의견 및 추정치로 최종 실적과 오차가 발생할 수 있으며, 투자를 유도할 목적이 아니라 투자판단에 참고가 되는 정보제공을 목적으로 하고 있습니다. 투자자 투자자 자신의 판단과 책임하에 최종결정을 하시기 바랍니다. 본 자료는 당시의 저작물로 서 모든 저작권은 당사에게 있으며, 어떠한 경우에도 당사의 동의 없이 복제, 대여, 전송, 재배포 될 수 없습니다.



MORNING CALL



2022-06-21, (화)

일일 상승률 상위 종목			일일 하락률 상위 종목		
종목명	시가총액	수익률	종목명	시가총액	수익률
큐에스아이	1,372	28.7%	버킷스튜디오	1,396	-27.1%
고려산업	2,294	23.2%	유니테크노	1,503	-11.8%
AP위성	2,458	17.7%	제이씨케미칼	1,962	-11.5%
THQ	2,139	15.7%	위메이드플레이	2,334	-11.1%
이원컴포텍	2,450	13.8%	러셀	1,105	-11.0%
고려신용정보	1,370	10.1%	SK증권	3,412	-11.0%
대성산업	2,764	8.1%	위메이드맥스	5,960	-11.0%
KG ETS	7,668	8.1%	아이엘사이언스	1,023	-10.9%
피씨엘	1,897	8.1%	한진중공업홀딩스	1,270	-10.6%
앤씨앤	1,031	7.8%	제일파마홀딩스	1,917	-10.5%
모다이노칩	2,954	7.6%	화일약품	1,752	-10.4%
3S	1,379	6.6%	에코컵	2,234	-10.3%
네이처셀	11,306	6.5%	와이제이엠게임즈	1,249	-9.7%
디앤씨미디어	2,682	6.3%	텔콘RF계약	1,613	-9.7%
동운아나텍	1,206	6.2%	키네마스터	1,248	-9.7%
한국알콜	2,420	6.2%	푸드나무	1,477	-9.6%
한일사료	3,889	5.3%	EDGC	2,615	-9.5%
지에스이	1,769	5.2%	CBI	1,005	-9.5%
SH에너지화학	1,256	4.6%	와이투솔루션	1,158	-9.4%
에디슨INNO	1,438	4.6%	YG PLUS	3,000	-9.2%

주요 투자자별 순매수/순매도 상위 종목 (단위 : 억원)

<외국인 순매수 상위>		<외국인 순매도 상위>		<기관 순매수 상위>		<기관 순매도 상위>		<개인 순매수 상위>		<개인 순매도 상위>	
종목명	매수대금	종목명	매도대금	종목명	매수대금	종목명	매도대금	종목명	매수대금	종목명	매도대금
GS	128.5	삼성전자	-2,590.0	삼성전자	1,308.5	DB하이텍	-99.4	삼성전자	1,258.2	롯데케미칼	-128.9
심텍	64.5	삼성SDI	-345.6	삼성SDI	441.6	LG전자	-87.7	카카오	237.6	현대차	-122.2
한일사료	33.3	LG화학	-333.6	LG화학	249.5	POSCO홀딩스	-79.5	에코프로비엠	210.7	셀트리온	-121.9
LG디스플레이	60.7	SK하이닉스	-299.8	현대차	196.8	한국가스공사	-45.0	POSCO홀딩스	208.6	삼성SDI	-94.4
주성엔지니어링	59.3	에코프로비엠	-280.9	SK하이닉스	187.3	HMM	-43.6	DB하이텍	155.0	HMM	-89.1
휴림로봇	53.3	카카오	-217.9	엘앤에프	184.1	대한항공	-40.4	두산에너빌리티	121.1	알테오젠	-70.3
삼성전기	50.8	OCI	-145.3	SK이노베이션	150.9	GS건설	-36.4	한화에너지스페이스	117.6	NAVER	-68.4
현대바이오	48.5	POSCO홀딩스	-139.0	롯데케미칼	119.3	GS	-33.5	LG이노텍	88.8	삼성생명	-65.9
S-Oil	46.4	두산에너빌리티	-132.8	OCI	112.8	롯데정밀화학	-24.2	SK하이닉스	86.0	심텍	-62.0
삼성생명	45.4	한화에너지스페이스	-113.5	SK텔레콤	108.4	현대두산인프라코어	-24.0	버킷스튜디오	85.3	삼성전기	-61.3
주성엔지니어링	45.0	엘앤에프	-103.2	신한지주	103.8	진에어	-23.0	LG화학	84.8	CJ제일제당	-58.3
JYP Ent.	41.7	SK이노베이션	-100.9	NAVER	101.8	원익IPS	-21.9	한국전력	73.5	KT&G	-56.2
GS건설	38.5	셀트리온헬스케어	-90.0	팬오션	96.8	LG디스플레이	-21.3	LG전자	56.3	KT	-55.5
KT&G	35.0	팬오션	-76.9	셀트리온헬스케어	90.1	SK케미칼	-20.4	대한항공	49.6	주성엔지니어링	-53.3
셀트리온	33.7	LG이노텍	-76.7	CJ제일제당	88.7	포스코인터내셔널	-18.2	현대로템	39.1	엘앤에프	-53.1
한일사료	33.3	한국항공우주	-72.3	셀트리온	88.4	메리츠증권	-17.1	현대두산인프라코어	37.2	현대바이오	-52.3
만도	32.4	SK텔레콤	-71.7	SKC	86.1	신세계인터내셔널	-16.9	일진머티리얼즈	32.6	휴림로봇	-51.4
이녹스첨단소재	29.2	현대차	-70.6	한국항공우주	78.0	에이스테크	-15.2	대주전자재료	32.6	SK이노베이션	-48.8
롯데정밀화학	28.5	신한지주	-69.6	기아	71.9	필어비스	-13.5	스틱인베스트먼트	23.9	삼성바이오로직스	-48.3

후강통(Shanghai-Hongkong Link) 월간 거래량 최다 (단위 : CNY, %) 선강통(Shenzhen-Hongkong Link) 월간 거래량 최다 (단위 : CNY, %)

코드	종목명	시가총액(M)	Close	수익률	코드	종목명	시가총액(M)	Close	수익률
600519 C1 Equity	KWEICHOW MOUTAI CO LTD-A	2,439,561.3	1,942.02	-0.46%	300750 C2 Equity	CONTEMPORARY AMPEREX TEC	1,180,622.7	506.52	4.21%
601012 C1 Equity	LONGI GREEN ENERGY TECHNOL-	460,523.2	60.77	-0.13%	000858 C2 Equity	WULIANGYE YIBIN CO LTD-A	712,236.3	183.49	1.27%
603259 C1 Equity	WUXI APPTec CO LTD-A	283,682.8	97.90	1.98%	300059 C2 Equity	EAST MONEY INFORMATION C	323,879.1	24.51	0.33%
600036 C1 Equity	CHINA MERCHANTS BANK-A	1,009,777.2	39.70	-0.38%	002594 C2 Equity	BYD CO LTD -A	902,377.4	342.18	1.24%
601318 C1 Equity	PING AN INSURANCE GROUP CO-	816,146.4	45.36	-0.37%	002475 C2 Equity	LUXSHARE PRECISION INDUSTF	235,128.0	33.19	-0.24%
601888 C1 Equity	CHINA TOURISM GROUP DUTY F-	384,637.7	197.00	3.47%	002241 C2 Equity	GOERTEK INC -A	125,310.7	36.68	-0.92%
600887 C1 Equity	INNER MONGOLIA YILI INDUS-A	242,565.0	37.90	-1.02%	000568 C2 Equity	LUZHOU LAOJIAO CO LTD-A	334,233.2	227.12	1.85%
601919 C1 Equity	COSCO SHIPPING HOLDINGS CO-	225,643.0	14.99	0.0%	300014 C2 Equity	EVE ENERGY CO LTD-A	192,248.7	101.25	1.13%
600809 C1 Equity	SHANXI XINGHUACUN FEN WINE	364,557.9	298.80	3.79%	002812 C2 Equity	YUNNAN ENERGY NEW MATER	216,096.8	242.15	0.94%
603986 C1 Equity	GIGADEVICE SEMICONDUCTOR B-	89,006.7	133.35	1.65%	002460 C2 Equity	GANFENG LITHIUM CO LTD-A	190,678.1	141.49	0.92%

※ 작성자(SK증권 리서치센터)는 본 조사분석자료에 게재된 내용들이 외부의 부당한 압력이나 간섭없이 신의성실하게 작성되었음을 확인합니다. 자료 제공일 시점에서의 의견 및 추정치로 최종 실적과 오차가 발생할 수 있으며, 투자를 유도할 목적이 아니라 투자판단에 참고가 되는 정보제공을 목적으로 하고 있습니다. 투자자 투자자 자신의 판단과 책임하에 최종결정을 하시길 바랍니다. 본 자료는 당사의 저작물로 서 모든 저작권은 당사에게 있으며, 어떠한 경우에도 당사의 동의 없이 복제, 대여, 전송, 재배포 될 수 없습니다.



MORNING CALL



2022-06-21, (화)

코스피 & 코스닥 섹터별 시가총액 상위 종목 수익률(국내)

(단위 : 억원 / 원)

섹터	코드	종목명	시가총액	Close	1D	1W	YTD	코드	종목명	시가총액	Close	1D	1W	YTD
에너지 Energy	A096770	SK이노베이션	203,887	220,500	-2.2%	-7.2%	-7.6%	A009830	한화솔루션	71,825	37,550	-1.4%	-4.6%	5.8%
	A010950	S-Oil	127,219	113,000	-2.2%	-5.0%	31.9%	A002380	KCC	26,215	295,000	-3.3%	-7.1%	-6.4%
	A078930	GS	39,814	42,850	-5.5%	-7.5%	9.6%	A011780	금호석유	44,383	146,500	-3.0%	-7.0%	-11.8%
	A018670	SK가스	10,892	118,000	-3.7%	-10.3%	-7.5%	A047050	포스코인터내셔널	26,032	21,100	-6.2%	-12.1%	-6.0%
	A002960	한국철석유	3,205	246,500	-0.6%	-2.0%	-4.3%	A010060	OCI	29,812	125,000	1.2%	-4.2%	20.2%
	A017940	E1	3,166	46,150	-4.2%	-5.0%	-4.3%	A011790	SKC	62,293	164,500	-1.2%	6.1%	-5.7%
소재 Materials	A051910	LG화학	403,788	572,000	-1.0%	1.8%	-7.0%	A036490	SK머티리얼즈	0	0	0.0%	0.0%	0.0%
	A005490	POSCO홀딩스	220,147	252,500	-3.8%	-5.8%	-8.0%	A036830	솔브레인홀딩스	4,182	19,950	-5.5%	-14.4%	-42.3%
	A010130	고려아연	97,181	515,000	-2.8%	-5.7%	0.8%	A178920	PI첨단소재	10,498	35,750	-4.7%	-9.0%	-35.1%
	A011170	롯데케미칼	67,351	196,500	2.3%	-1.8%	-9.5%	A005290	동진세미캠	17,867	34,750	-5.1%	-5.7%	-31.9%
	A004020	현대제철	45,238	33,900	-6.1%	-12.0%	-17.3%	A278280	천보	24,750	247,500	-1.8%	0.2%	-29.0%
	A003410	쌍용C&E	35,069	6,960	-3.9%	-8.2%	-9.7%	A078130	국일제지	3,535	2,770	-6.4%	-9.8%	-31.9%
산업재 Industrials	A028260	삼성물산	204,641	109,500	-2.7%	-3.5%	-8.0%	A010140	삼성중공업	49,016	5,570	-2.3%	-3.5%	-1.8%
	A034730	SK	166,465	224,500	-3.0%	-5.9%	-10.6%	A000720	현대건설	43,373	38,950	-3.0%	-3.8%	-12.4%
	A003550	LG	119,391	75,900	-2.7%	-2.4%	-6.2%	A004990	롯데지주	37,243	35,500	-0.7%	1.4%	18.7%
	A009540	한국조선해양	62,563	88,400	0.6%	-0.5%	-6.6%	A047810	한국항공우주	53,514	54,900	1.1%	-5.5%	69.2%
	A086280	현대글로벌비스	68,063	181,500	-2.4%	-3.5%	8.0%	A012750	에스원	23,407	61,600	-1.0%	-4.4%	-16.6%
	A267250	HD현대	46,764	59,200	-1.0%	-5.7%	10.2%	A000120	CI대한통운	25,550	112,000	0.9%	-3.0%	-11.1%
자유소비재 Consumer Discretionary	A005380	현대차	364,304	170,500	0.3%	-2.6%	-18.4%	A028300	HLB	35,324	33,050	-2.2%	-9.3%	-5.0%
	A012330	현대모비스	188,673	199,500	-1.2%	-5.0%	-21.6%	A035760	CJ ENM	22,346	101,900	-2.1%	-6.2%	-26.6%
	A000270	기아	306,049	75,500	-0.8%	-4.7%	-8.2%	A034230	파라다이스	13,641	15,000	-2.0%	-5.1%	0.3%
	A066570	LG전자	147,610	90,200	-3.2%	-5.2%	-34.6%	A028150	GS홈쇼핑	0	0	0.0%	0.0%	0.0%
	A035250	강원랜드	57,764	27,000	-0.6%	-2.2%	12.3%	A025980	아난티	5,773	6,680	-5.7%	-19.5%	-36.7%
	A021240	코웨이	46,494	63,000	-1.9%	0.5%	-15.3%	A033290	코웰패션	5,664	6,400	-3.2%	-3.8%	-24.3%
필수소비재 Consumer Staples	A051900	LG생활건강	96,833	620,000	-0.3%	-6.8%	-43.5%	A282330	BGF리테일	30,420	176,000	0.9%	0.0%	21.0%
	A033780	KT&G	113,266	82,500	-1.1%	-0.8%	4.4%	A139480	이마트	28,851	103,500	-2.8%	-4.2%	-31.5%
	A090430	아모레퍼시픽	81,597	139,500	0.0%	-6.7%	-16.5%	A007070	GS리테일	26,755	25,550	0.4%	-1.9%	-16.0%
	A002790	아모레G	32,159	39,000	-2.0%	-4.9%	-12.1%	A007310	오뚜기	15,753	429,000	0.0%	-0.4%	-5.9%
	A271560	오리온	41,315	104,500	0.0%	14.6%	1.0%	A000080	하이트진로	22,478	32,050	-0.9%	-4.6%	6.3%
	A097950	CI제일제당	56,002	372,000	2.2%	1.6%	-4.0%	A026960	동서	25,174	25,250	-0.6%	-1.8%	-18.6%
의료 Health Care	A207940	삼성바이오로직스	585,050	822,000	-1.2%	4.6%	-7.9%	A091990	셀트리온헬스케어	96,633	61,100	-2.1%	2.0%	-23.8%
	A068270	셀트리온	214,671	152,500	-0.3%	-3.8%	-23.0%	A084990	헬릭스미스	8,800	23,350	0.0%	9.4%	2.9%
	A128940	한미약품	35,229	286,000	-1.2%	-3.1%	3.6%	A145020	휴젤	12,918	104,300	-3.0%	-11.3%	-32.1%
	A008930	한미사이언스	28,067	40,900	-0.5%	-5.8%	-24.5%	A086900	메디톡스	6,936	105,800	-3.5%	-9.3%	-26.5%
	A000100	유한양행	40,058	54,700	0.6%	-1.8%	-11.9%	A140410	메지온	4,212	15,750	-4.8%	-6.8%	-78.3%
	A069620	대웅제약	17,206	148,500	-1.7%	-10.0%	0.3%	A067630	HLB생명과학	10,982	11,500	-2.1%	-4.6%	-7.6%
IT Information Technology	A005930	삼성전자	3,504,262	58,700	-1.8%	-5.5%	-25.0%	A032500	케이엔디블유	10,433	26,200	-3.0%	-8.2%	-36.3%
	A000660	SK하이닉스	687,962	94,500	-2.0%	-4.6%	-27.9%	A240810	원익IPS	16,198	33,000	-4.4%	-7.2%	-22.0%
	A018260	삼성에스디에스	103,686	134,000	-1.8%	-1.8%	-14.4%	A056190	에스에프에이	14,328	39,900	-2.6%	-1.5%	10.7%
	A006400	삼성SDI	384,394	559,000	0.5%	1.8%	-14.7%	A098460	고영	9,474	13,800	-1.8%	-4.2%	-41.8%
	A034220	LG디스플레이	55,461	15,500	-2.8%	-4.9%	-37.0%	A039030	이오테크닉스	10,693	86,800	-3.5%	-8.0%	-27.4%
	A011070	LG이노텍	85,557	361,500	-2.4%	-3.0%	-0.7%	A218410	RFHIC	6,348	23,700	-6.1%	-17.0%	-33.5%
	A012510	더존비즈온	10,254	33,750	-3.3%	2.3%	-53.8%	A058470	리노공업	20,425	134,000	-0.7%	-3.2%	-32.4%
	A020150	일진머티리얼즈	35,736	77,500	-1.5%	-2.3%	-42.6%	A046890	서울반도체	6,414	11,000	-4.8%	-9.1%	-28.6%
	A307950	현대오트 모바일	30,166	110,000	-2.7%	-5.2%	-20.3%	A006490	인스코비	2,247	2,045	-3.8%	-14.1%	-35.3%
	A017670	SK텔레콤	115,325	52,700	1.5%	-3.7%	-9.0%	A036630	세종텔레콤	2,198	791	-3.5%	-6.0%	-31.2%
통신서비스 Telecommunication Services	A030200	KT	94,784	36,300	-0.1%	-0.8%	18.6%	A065530	와이어블	1,491	2,820	-6.6%	-11.5%	-12.2%
	A032640	LG유플러스	58,724	13,450	-1.8%	-0.4%	-1.1%	A000810	삼성화재	92,144	194,500	-0.8%	-0.3%	-3.7%
	A055550	신한지주	203,891	39,750	-0.8%	-2.0%	8.0%	A086790	하나금융지주	124,132	41,950	-1.5%	-6.2%	-0.2%
금융 Financials	A105560	KB금융	211,949	51,400	-1.3%	-4.5%	-6.6%	A316140	우리금융지주	97,560	13,400	-1.8%	-4.6%	5.5%
	A032830	삼성생명	133,600	66,800	0.5%	4.9%	4.2%	A015350	부산가스	0	0	0.0%	0.0%	0.0%
	A015760	한국전력	139,306	21,700	-4.4%	-0.9%	-1.8%	A004690	삼천리	6,265	154,500	-4.6%	-3.1%	70.2%
유틸리티 Utilities	A036460	한국가스공사	38,171	41,350	-6.3%	-11.5%	5.8%	A017390	서울가스	11,100	222,000	-0.9%	-1.3%	32.5%
	A071320	지역난방공사	3,589	31,000	-3.9%	-8.6%	-20.0%	A267290	경동도시가스	1,321	22,400	-3.2%	-10.8%	-0.9%

※ 작성자(SK증권 리서치센터)는 본 조사분석자료에 게재된 내용들이 외부의 부당한 압력이나 간섭없이 신의성실하게 작성되었음을 확인합니다. 자료 제공일 시점에서의 의견 및 추정치로 최종 실적과 오차가 발생할 수 있으며, 투자를 유도할 목적이 아니라 투자판단에 참고가 되는 정보제공을 목적으로 하고 있습니다. 투자시 투자자 자신의 판단과 책임하에 최종결정을 하시기 바랍니다. 본 자료는 당사의 저작물로서 모든 저작권은 당사에게 있으며, 어떠한 경우에도 당사의 동의 없이 복제, 대역, 전송, 재배포 될 수 없습니다.



MORNING CALL

SK securities



2022-06-21, (화)

섹터별 시가총액 상위 종목 수익률(해외)

Dow Jones Industrial Average Memebers

Company	국가	Close	(단위 : 각국 거래소 통화 기준)			
			1D	1W	1M	YTD
Apple	USA	131.6	0.0%	-0.2%	-4.4%	-25.9%
American Express	USA	144.2	0.0%	-1.4%	-5.9%	-11.9%
Boeing	USA	136.8	0.0%	18.1%	13.3%	-32.0%
Caterpillar	USA	192.6	0.0%	-6.9%	-2.6%	-6.8%
Cisco Systems	USA	43.4	0.0%	0.3%	1.0%	-31.5%
Chevron	USA	148.4	0.0%	-11.3%	-11.6%	26.4%
Walt Disney	USA	94.3	0.0%	-1.4%	-7.9%	-39.1%
Dow Inc	USA	54.8	0.0%	-6.7%	-19.6%	-
Walgreens Boots Alliance	USA	39.3	0.0%	-2.4%	-4.0%	-24.6%
Goldman Sachs Group	USA	279.8	0.0%	-1.2%	-8.8%	-26.9%
Home Depot	USA	270.7	0.0%	-4.4%	-5.7%	-34.8%
IBM	USA	135.0	0.0%	-0.1%	5.1%	1.0%
Intel	USA	37.0	0.0%	-2.1%	-11.2%	-28.2%
Johnson & Johnson	USA	169.5	0.0%	-0.8%	-4.2%	-0.9%
JPMorgan Chase & Co	USA	113.0	0.0%	-2.6%	-3.7%	-28.6%
Coca-Cola	USA	59.4	0.0%	-3.1%	-2.5%	0.4%
McDonald's	USA	234.4	0.0%	-1.7%	0.2%	-12.6%
3M	USA	129.8	0.0%	-4.8%	-9.7%	-26.9%
Merck & Co	USA	84.6	0.0%	-0.4%	-9.5%	10.4%
Microsoft	USA	247.7	0.0%	2.2%	-1.9%	-26.4%
NIKE	USA	107.3	0.0%	-2.8%	-0.6%	-35.6%
Pfizer	USA	46.5	0.0%	-2.9%	-11.3%	-21.2%
Procter & Gamble	USA	132.4	0.0%	-4.2%	-6.7%	-19.1%
Travelers	USA	161.9	0.0%	-3.5%	-3.8%	3.5%
UnitedHealth Group	USA	452.1	0.0%	-3.8%	-6.9%	-10.0%
United Technologies	USA	88.9	0.0%	-3.3%	-1.3%	3.3%
Visa	USA	190.0	0.0%	-1.2%	-4.5%	-12.3%
Verizon	USA	49.0	0.0%	-1.1%	-1.0%	-5.6%
Walmart	USA	118.3	0.0%	-0.9%	-0.8%	-18.2%
Exxon Mobil	USA	86.1	0.0%	-10.2%	-6.2%	40.7%

Materials

Company	국가	Close	(단위 : 각국 거래소 통화 기준)			
			1D	1W	1M	YTD
BHP Billiton	AUS	40.3	-5.3%	-12.9%	-4.2%	9.0%
BASF	DEU	46.0	1.4%	-6.1%	-5.6%	-25.6%
Rio Tinto	AUS	101.6	-5.1%	-12.3%	-6.2%	1.5%
SABIC	SAU	102.2	-1.0%	2.2%	-14.4%	-11.9%
Glencore	GBR	472.8	2.5%	-1.8%	-4.9%	26.1%
Vale S.A.	BRA	75.5	-2.5%	-7.8%	-7.1%	-3.2%
Air Liquide S.A.	FRA	127.3	-1.6%	-7.9%	-12.5%	-8.7%
Nutrien	CAN	112.1	4.1%	3.2%	-10.5%	62.4%
Shin-Etsu Chemical	JAP	15,235.0	-6.4%	-11.7%	-15.0%	-23.5%
LyondellBasell	USA	89.7	0.0%	-8.1%	-16.8%	-2.7%
Air Products & Chemicals	USA	236.0	0.0%	-2.8%	-0.7%	-22.4%
Southern Copper	USA	55.5	0.0%	-3.9%	-6.1%	-10.1%
Linde PLC	USA	290.7	0.0%	-3.5%	-7.8%	-16.1%
Alcoa	USA	49.3	0.0%	-1.1%	-18.6%	-17.3%

Industrials

Company	국가	Close	(단위 : 각국 거래소 통화 기준)			
			1D	1W	1M	YTD
Honeywell Int'l	USA	179.7	0.0%	-2.6%	-5.3%	-13.8%
Siemens	DEU	103.8	-0.3%	-7.4%	-9.9%	-32.0%
Union Pacific	USA	206.5	0.0%	-0.8%	-3.3%	-18.1%
Lockheed Martin	USA	404.0	0.0%	-4.7%	-4.7%	13.7%
UPS	USA	171.1	0.0%	-1.0%	0.0%	-20.2%
Airbus	FRA	97.0	3.0%	-0.6%	-9.3%	-13.7%
Fedex	USA	229.9	0.0%	14.4%	14.4%	-11.1%
General Dynamics	USA	209.8	0.0%	-3.6%	-1.7%	0.6%
Raytheon	USA	117.0	0.0%	0.0%	0.0%	0.0%
Northrop Grumman	USA	443.9	0.0%	-3.6%	0.1%	14.7%
Vinci	FRA	85.1	0.1%	-1.1%	-6.5%	-8.4%
Illinois Tool Works	USA	178.3	0.0%	-5.5%	-11.7%	-27.8%
Deutsche Post	DEU	34.9	-0.9%	1.6%	-6.9%	-38.2%
Canadian National Railway	CAN	141.3	0.3%	1.7%	-1.4%	-9.1%

Energy

Company	국가	Close	(단위 : 각국 거래소 통화 기준)			
			1D	1W	1M	YTD
Royal Dutch Shell	GBR	1,895.2	0.0%	0.0%	0.0%	16.9%
Petro China	HKG	3.8	-4.5%	-11.8%	-2.8%	9.5%
Total	FRA	50.3	1.8%	-5.8%	-2.8%	12.6%
BP	GBR	391.5	3.2%	-8.2%	-6.2%	18.5%
China Petroleum	HKG	3.5	-0.6%	-4.7%	-13.2%	-4.1%
Schlumberger	USA	36.6	0.0%	-17.3%	-10.9%	22.3%
Petrobras	BRA	27.6	1.1%	-5.6%	-20.7%	-2.9%
Reliance Industries	IND	2,543.1	-1.8%	-4.5%	-3.1%	7.4%
Equinor	NOR	352.2	0.5%	5.3%	4.6%	49.3%
Shenhua Energy	HKG	24.2	-3.2%	-10.0%	-5.8%	32.4%
Conocophillips	USA	93.7	0.0%	-16.1%	-10.7%	29.9%
CNOOC	HKG	10.1	-3.6%	-10.1%	-9.0%	26.3%
ENI S.P.A.	ITA	12.0	0.3%	-7.2%	-13.3%	-1.4%
EOG Resources Inc	USA	111.7	0.0%	-15.9%	-8.5%	25.7%
Rosneft Oil Co.	RUS	389.8	1.4%	5.5%	1.4%	-35.0%
Gazprom	RUS	312.0	-1.1%	0.9%	18.6%	-9.1%
Lukoil	RUS	4,209.5	0.7%	8.0%	-1.6%	-35.9%
Suncor Energy	CHN	46.8	4.6%	-8.4%	-4.3%	47.7%
Enterprise Products Partners	USA	23.5	0.0%	-12.1%	-12.4%	6.8%
Enbridge	CHN	52.9	0.4%	-6.7%	-7.4%	7.1%
Occidental Petroleum	USA	55.7	0.0%	-6.9%	-12.0%	92.1%

Consumer Discretionary

Company	국가	Close	(단위 : 각국 거래소 통화 기준)			
			1D	1W	1M	YTD
Amazon	USA	106.2	0.0%	2.5%	-1.3%	-36.3%
Toyota Motor	JAP	2,089.5	1.3%	-2.0%	2.0%	-0.8%
Comcast	USA	38.7	0.0%	-3.7%	-7.9%	-23.1%
LVMH	FRA	542.5	-0.4%	-1.4%	-2.5%	-25.4%
Netflix	USA	175.5	0.0%	3.4%	-5.8%	-70.9%
Naspers	ZAF	183,078.0	1.7%	5.2%	14.2%	-25.9%
Booking Holdings	USA	1,906.9	0.0%	-3.7%	-9.9%	-20.5%
Inditex	ESP	22.0	1.1%	-2.6%	7.7%	-22.9%
Volkswagen	DEU	184.9	1.9%	-4.6%	-0.2%	-28.4%
Daimler	DEU	0.0	#DIV/0!	#DIV/0!	#DIV/0!	#DIV/0!
Charter Comm.	USA	442.0	0.0%	-2.8%	-7.7%	-32.2%
Starbucks	USA	71.9	0.0%	-0.7%	-2.1%	-38.6%
Adidas	DEU	166.0	-0.1%	-2.5%	-3.9%	-34.4%
Lowe's	USA	172.5	0.0%	-4.8%	-6.6%	-33.3%
Tesla	USA	650.3	0.0%	0.5%	-2.1%	-38.5%
TJX	USA	56.6	0.0%	-1.2%	-2.2%	-25.4%
Marriott International	USA	145.2	0.0%	-4.5%	-6.4%	-12.1%
Gree Electric Appliances	CHN	33.0	0.9%	5.2%	-0.8%	-11.0%
Carnival	USA	9.6	0.0%	-3.1%	-26.9%	-52.3%
Sands China	HKG	14.6	-2.1%	-3.6%	-4.7%	-19.7%
Nissan Motor	JAP	526.6	0.5%	-3.3%	6.0%	-5.3%

※ 작성자(SK증권 리서치센터)는 본 조사항목자료에 게재된 내용이 외부의 부당한 압력이나 간섭없이 신의성실하게 작성되었음을 확인합니다. 자료 제공일 시점에서의 의견 및 추정치로 최종 실적과 오차가 발생할 수 있으며, 투자를 유도할 목적이 아니라 투자판단에 참고가 되는 정보제공을 목적으로 하고 있습니다. 투자자 투자자 자신의 판단과 책임하에 최종결정을 하시기 바랍니다. 본 자료는 당사의 저작물로서 모든 저작권은 당사에게 있으며, 어떠한 경우에도 당사의 동의 없이 복제, 대여, 전송, 재배포 될 수 없습니다.





2022-06-21, (화)

Consumer Staples

Company	국가	Close	1D	1W	1M	YTD
Nestle	CHE	107.4	0.7%	-3.0%	-5.1%	-15.7%
AB Inbev	BEL	49.6	0.8%	0.6%	-3.1%	-6.7%
Unilever	NLD	41.8	-0.2%	-1.1%	0.7%	-11.1%
Pepsico	USA	157.1	0.0%	-1.7%	-3.2%	-9.6%
Philip Morris	USA	98.0	0.0%	-0.6%	-3.2%	3.1%
Kweichow Moutai	CHN	1,942.0	-0.5%	4.6%	7.9%	-5.3%
BAT	GBR	3,515.5	2.3%	1.3%	2.5%	28.6%
L'oreal	FRA	308.5	0.3%	0.1%	0.2%	-26.0%
Altria Group	USA	45.3	0.0%	-3.9%	-11.3%	-4.4%
Ambev	BRA	13.1	0.2%	-2.1%	-6.9%	-15.4%
Diageo	GBR	3,537.5	1.1%	0.5%	-1.7%	-12.4%
Costco Wholesale	USA	446.7	0.0%	-1.2%	7.3%	-21.3%
Kraft Heinz	USA	35.6	0.0%	-1.3%	-7.3%	-0.9%
CVS Health	USA	88.7	0.0%	-2.5%	-6.6%	-14.1%
Mondelez International	USA	58.8	0.0%	-0.7%	-3.9%	-11.3%

Telecommunication Services

Company	국가	Close	1D	1W	1M	YTD
AT&T	USA	19.4	0.0%	-1.9%	-5.0%	4.4%
China Mobile	HKG	49.5	-0.7%	0.0%	-5.7%	5.7%
NTT Docomo	JAP	3,880.0	0.0%	0.0%	0.0%	0.0%
Nippon Telegraph	JAP	3,829.0	0.5%	-2.8%	-1.4%	21.6%
Softbank	JAP	4,933.0	3.0%	-4.5%	-5.7%	-9.2%
Deutsche Telekom	DEU	18.5	2.1%	4.3%	1.4%	13.4%
Vodafone	GBR	127.8	0.6%	1.4%	5.5%	13.8%
KDDI	JAP	4,448.0	2.4%	-1.2%	-1.7%	32.3%
America Movil SAB	MEX	20.0	1.2%	2.0%	-5.5%	-7.7%
T-Mobile	USA	127.6	0.0%	2.4%	1.2%	10.0%
Telefonica	ESP	4.5	3.0%	2.0%	-3.4%	17.7%
Orange	FRA	11.0	0.8%	1.2%	-4.8%	17.2%
Singapore Telecom	SGP	2.5	1.2%	-1.6%	-7.1%	7.8%
Emirates Telecom	ARE	26.9	-1.5%	0.0%	-13.4%	-15.3%
Saudi Telecom	SAU	99.2	-2.6%	-3.7%	-5.5%	-11.7%
Bell Canada Enterprises	CAN	62.7	1.3%	-5.0%	-7.1%	-4.7%

Health Care

Company	국가	Close	1D	1W	1M	YTD
Novartis	CHE	79.6	0.8%	-3.8%	-8.1%	-0.8%
Roche Holding	CHE	304.5	0.4%	-1.5%	-4.8%	-19.7%
AbbVie	USA	138.3	0.0%	-0.8%	-8.4%	2.1%
Amgen	USA	234.7	0.0%	-0.9%	-5.2%	4.3%
Novo Nordisk	DNK	761.3	1.9%	-1.2%	0.0%	3.6%
Abbott Laboratories	USA	102.5	0.0%	-3.2%	-9.5%	-27.1%
Medtronic	USA	88.2	0.0%	-2.2%	-14.0%	-14.7%
Bristol Myers Squibb	USA	73.8	0.0%	0.3%	-3.2%	18.3%
Sanofi	FRA	95.6	1.5%	-0.3%	-6.5%	8.5%
Gilead Sciences	USA	58.5	0.0%	-1.0%	-8.3%	-19.4%
Bayer	DEU	63.2	1.0%	-0.1%	-0.7%	34.6%
GlaxoSmithKline	GBR	1,699.2	0.9%	-2.2%	-3.7%	5.8%
Astrazeneca	GBR	10,054.0	1.3%	2.8%	-4.2%	15.9%
Thermo Fisher	USA	500.9	0.0%	-2.2%	-9.8%	-24.9%
Eli Lilly & Co.	USA	290.9	0.0%	-0.1%	-2.7%	5.3%
Celgene	USA	108.2	0.0%	0.0%	0.0%	0.0%

Utilities

Company	국가	Close	1D	1W	1M	YTD
Nextera Energy	USA	70.8	0.0%	-2.2%	-0.6%	-24.2%
Enel S.P.A	ITA	5.5	0.9%	1.9%	-10.4%	-22.1%
Yangtze Power	CHN	23.1	-2.0%	-0.6%	-0.7%	1.9%
Duke Energy	USA	97.8	0.0%	-5.4%	-10.9%	-6.7%
Iberdrola	ESP	10.0	1.5%	-0.9%	-9.8%	-3.8%
Southern Co/the	USA	65.4	0.0%	-4.9%	-10.9%	-4.7%
Dominion Energy	USA	73.4	0.0%	-3.8%	-11.1%	-6.6%
EDF	FRA	8.0	-0.8%	-3.5%	-5.4%	-19.4%
Engie	FRA	11.5	2.3%	-4.8%	-8.9%	-11.5%
Exelon	USA	40.9	0.0%	-6.3%	-13.2%	-0.7%
National Grid	GBR	1,038.0	0.4%	-3.7%	-14.3%	-2.1%
AEP	USA	88.4	0.0%	-4.9%	-11.3%	-0.6%
HK & China Gas	HKG	8.3	0.4%	-3.2%	-4.9%	-31.8%
Sempra Energy	USA	139.5	0.0%	-5.2%	-12.9%	5.5%

Information Technology

Company	국가	Close	1D	1W	1M	YTD
Alphabet	USA	2,142.9	0.0%	0.7%	-1.6%	-26.0%
Tencent	HKG	370.8	0.4%	-1.6%	5.3%	-16.4%
Alibaba	USA	102.2	0.0%	3.8%	17.8%	-13.9%
Facebook	USA	#N/A	N/A	#VALUE!	#VALUE!	#VALUE!
Taiwan Semicon	TWN	498.0	-0.6%	-3.5%	-6.0%	-19.0%
Oracle	USA	67.7	0.0%	5.7%	-1.3%	-22.3%
Nvidia	USA	158.8	0.0%	1.5%	-4.9%	-46.0%
SAP	DEU	89.1	0.6%	2.5%	-2.7%	-28.6%
Adobe Systems	USA	360.8	0.0%	-2.9%	-9.6%	-36.4%
Texas Instruments	USA	150.2	0.0%	-2.2%	-11.5%	-20.3%
Broadcom	USA	498.7	0.0%	-3.7%	-8.2%	-25.1%
Paypal	USA	72.9	0.0%	-1.1%	-9.5%	-61.3%
ASML	NLD	457.3	1.8%	-3.4%	-8.7%	-35.3%
Baidu	USA	139.8	0.0%	6.0%	12.3%	-6.0%
Qualcomm	USA	121.0	0.0%	-6.0%	-8.1%	-33.8%
Micron Technology	USA	55.8	0.0%	-5.3%	-19.1%	-40.2%
Tokyo Electron	JAP	45,540.0	-5.2%	-13.6%	-22.0%	-31.3%
Nintendo	JAP	56,200.0	-0.3%	-2.8%	-5.2%	4.8%
Applied Materials	USA	89.8	0.0%	-6.7%	-15.6%	-42.9%

Financials

Company	국가	Close	1D	1W	1M	YTD
Berkshire Hathaway	USA	403,150.0	0.0%	-4.9%	-11.7%	-10.5%
Ind&Comm BOC	CHN	4.7	-1.1%	0.6%	1.5%	1.5%
Bank of America	USA	31.9	0.0%	-0.3%	-5.7%	-28.3%
Construction BOC	HKG	5.5	-0.2%	-0.9%	-2.0%	1.9%
Wells Fargo	USA	38.5	0.0%	-1.3%	-7.7%	-19.8%
PingAn Insurance	HKG	51.2	1.0%	9.4%	5.5%	-8.9%
Agricultural Bank	HKG	2.9	-0.7%	-0.7%	-2.4%	8.2%
HSBC Holdings	GBR	537.5	5.7%	6.9%	9.5%	19.8%
Citi Group	USA	46.5	0.0%	1.8%	-6.5%	-23.0%
Bank of China	HKG	3.1	0.3%	0.3%	0.0%	8.9%

Real Estate

Company	국가	Close	1D	1W	1M	YTD
American Tower	USA	236.2	0.0%	-1.6%	-3.3%	-19.3%
China Vanke	HKG	17.9	5.4%	7.7%	-1.4%	-1.5%
Simon Property	USA	95.7	0.0%	-1.5%	-12.1%	-40.1%
SHKP Ltd	HKG	91.5	0.9%	-3.1%	-3.8%	-3.3%
Country Garden	HKG	4.6	7.2%	8.2%	-7.6%	-33.2%
Crown Castle Int'l	USA	156.2	0.0%	-6.0%	-14.3%	-25.2%
China Evergrande	HKG	1.7	0.0%	0.0%	0.0%	3.8%
Overseas land&Invest	HKG	23.7	9.0%	10.2%	-1.5%	28.4%

※ 작성자(SK증권 리서치센터)는 본 조사분석자료에 게재된 내용들이 외부의 무단한 알력이나 간섭없이 신의성실하게 작성되었음을 확인합니다. 자료 제공일 시점에서의 의견 및 추정치로 최종 실적과 오차가 발생할 수 있으며, 투자를 유도할 목적이 아니라 투자판단에 참고가 되는 정보제공을 목적으로 하고 있습니다. 투자자 투자자 자신의 판단과 책임하에 최종결정을 하시기 바랍니다. 본 자료는 당사의 저작물로서 모든 저작권은 당사에 있으며, 어떠한 경우에도 당사의 동의 없이 복제, 대여, 전송, 재배포 될 수 없습니다.

