

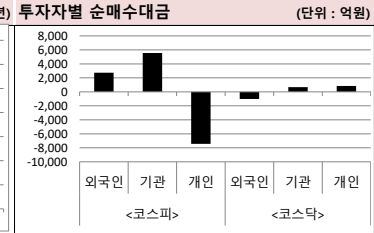
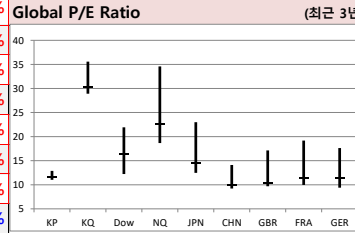
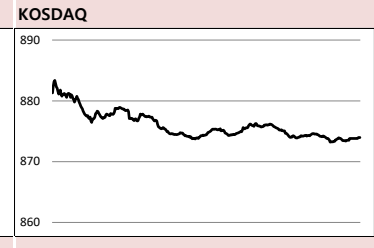
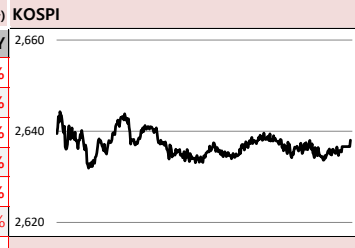
MORNING CALL

SK securities



2022-05-30, (월)

Global Indices	(단위: pt. 10억 원지통화)								
	Close	시가총액	1D	1W	1M	3M	YTD	3Y	
KOSPI	2,638.1	2,005,121.7	1.0%	0.0%	0.0%	-0.4%	-11.4%	28.8%	
KOSDAQ	874.0	384,738.1	0.3%	-0.7%	-2.5%	3.0%	-15.5%	24.4%	
Dow Jones	33,213.0	10,376.6	1.8%	6.2%	-0.3%	0.0%	-8.6%	31.0%	
Nasdaq	12,131.1	20,688.2	3.3%	6.8%	-2.9%	-10.0%	-22.5%	59.5%	
S&P 500	4,158.2	36,434.6	2.5%	6.6%	-0.6%	-3.0%	-12.8%	48.4%	
UK	7,585.5	2,088.9	0.3%	2.6%	2.2%	5.2%	2.7%	4.4%	
Germany	14,462.2	1,497.6	1.6%	3.4%	4.8%	2.9%	-9.0%	20.2%	
France	6,515.8	2,083.1	1.6%	3.7%	1.1%	-0.1%	-8.9%	22.6%	
Japan	26,781.7	459,161.8	0.7%	0.2%	1.5%	3.1%	-7.0%	26.0%	
China	3,130.2	42,172.3	0.2%	-0.5%	5.8%	-8.7%	-14.0%	7.6%	
Brazil	111,941.7	3,561.9	0.0%	3.2%	2.4%	0.3%	6.8%	16.1%	
Vietnam	1,285.5	5,097,970.8	1.3%	3.6%	-5.0%	-14.0%	-14.2%	32.2%	
India	54,884.7	109,150.5	1.2%	1.0%	-3.4%	0.7%	-5.8%	38.1%	
Russia	2,407.6	37,142.8	-0.2%	1.4%	-0.7%	17.0%	-36.4%	-7.7%	



Global Market

미국 증시 - 인플레이션 완화 기대감에 상승

- 4월 PCE와 근원 PCE 가격지수 각각 YoY 6.3%, 4.9% 상승 기록하며 3월 대비 증가폭 감소
- 인플레이션 피크아웃 기대감으로 3대 지수 강하게 상승. 기술주 중심 나스닥 3.33% 급등

유럽 증시 - 인플레이션 완화 기대감에 상승

- 미국 물가지표가 전월 대비 낮게 나오면서 인플레이션 완화 기대감에 증시 상승
- STOXX50지수 1.83%, DAX30지수 1.62%, CAC40지수 1.64%, FTSE100지수 0.27% 상승

중국 증시 - 경제지표 부진 속 혼조세 마감

- 중국 4월 공업이익이 전년 대비 8.5% 감소하면서 크게 둔화, 경기 우려감에 투자심리 위축
- 다만 당국의 소비진작과 금융지원 정책 등 최근 연달아 발표된 경기부양책에 증시 하단 지지

국내 증시 - 경기침체 우려 완화에 상승

- 전날 미국 증시가 경기침체 우려 완화로 상승한 점과 SK하이닉스 반발 매수세로 증시 상승
- 투자자별로 기관과 외국인 각각 5,549억원, 1,915억원 순매수, 개인 7,452억원 순매도

Today's Event

- 한) 이창용 한은 총재 금융협의회 개최
- 미) 3개월물 국제 입찰
- 미) 미국증시 휴장
- 유) 유로존 산업전망지수
- 유) 유로존 소비자신뢰지수
- 유) EU 정상회담 개최
- 유) 독일 5월 CPI
- 솔루스첨단소재 추가상장(유상증자)
- 브레인즈컴퍼니 추가상장(무상증자)
- 엔비티 권리락(무상증자)
- 아이씨케이 추가상장(BW행사)
- 이엠티 추가상장(유상증자)
- CJ제일제당 분기 배당

S&P 500 Sector	1D	1W	1M	3M	YTD	2Y	3Y
에너지	1.7%	8.1%	17.6%	31.8%	58.3%	122.4%	49.6%
소재	2.3%	5.9%	2.1%	7.2%	-3.8%	58.7%	64.4%
산업재	2.0%	6.3%	-1.4%	-1.5%	-10.0%	39.0%	31.1%
경기소비재	3.5%	9.2%	-9.2%	-11.8%	-25.5%	19.3%	34.2%
필수소비재	1.1%	6.2%	-5.3%	1.4%	-3.3%	29.6%	34.1%
의료	1.7%	3.2%	1.5%	5.4%	-5.1%	33.5%	53.0%
금융	1.8%	8.0%	0.7%	-6.2%	-9.2%	48.2%	34.3%
IT	3.4%	8.1%	-0.6%	-7.4%	-19.2%	45.2%	93.1%
통신서비스	2.6%	3.6%	1.5%	-12.5%	-24.9%	10.7%	23.4%
유틸리티	1.5%	5.0%	3.2%	14.9%	4.7%	31.0%	28.3%

Korea Sector	1D	1W	1M	3M	YTD	2Y	3Y
에너지	2.2%	0.8%	1.0%	14.5%	2.6%	62.7%	29.4%
소재	1.2%	0.9%	8.3%	4.2%	-4.3%	51.8%	34.6%
산업재	1.1%	0.8%	2.9%	9.4%	1.2%	17.7%	0.9%
경기소비재	0.6%	-0.8%	-0.4%	2.5%	-9.9%	49.1%	17.7%
필수소비재	0.8%	1.1%	-5.7%	-7.6%	-11.3%	-19.7%	-22.2%
의료	0.4%	4.7%	-2.2%	5.3%	-17.3%	-20.0%	-11.0%
금융	1.4%	3.1%	2.0%	0.8%	6.7%	44.6%	-1.7%
IT	1.0%	-2.6%	1.4%	-6.3%	-15.5%	33.7%	60.7%
통신서비스	0.6%	-1.1%	-4.2%	-10.0%	-29.8%	10.1%	80.1%
유틸리티	0.0%	4.6%	13.1%	6.7%	7.7%	9.2%	-8.3%

Fixed Income	Close	1D	1M	YTD
국고채 3년	2,950	-0.5	5.0	115.5
국고채 10년	3,217	-1.5	3.0	96.2
미국채 2년	2,476	0.0	-11.5	174.4
미국채 10년	2,738	-0.9	-9.4	122.8
일본 국채 10년	0.233	-0.7	-1.3	16.2
중국 국채 10년	3,149	0.0	-4.8	15.6
독일 국채 10년	0.963	-3.5	16.2	114.0

Commodity	Close	1D	1M	YTD
국제유가(WTI)	115.07	0.9%	12.8%	53.0%
VIX Index	25.72	-6.5%	-18.6%	49.4%
천연가스	8.73	-2.0%	20.1%	134.0%
CRB상품지수	320.52	0.6%	4.8%	37.9%
금(Comex)	1,851.30	0.2%	-1.8%	1.2%
BDI(Baltic Dry)	2,681.00	-8.6%	10.6%	20.9%
구리	430.65	1.2%	-3.4%	-3.5%

※ 작성자(SK증권 리서치센터)는 본 조사분석자료에 게재된 내용들이 외부의 부당한 압력이나 간섭없이 신의성실하게 작성되었음을 확인합니다. 자료 제공일 시점에서의 의견 및 추정치로 최종 실적과 오차가 발생할 수 있으며, 투자를 유도할 목적이 아니라 투자판단에 참고가 되는 정보제공을 목적으로 하고 있습니다. 투자자 투자자 자신의 판단과 책임하에 최종결정을 하시길 바랍니다. 본 자료는 당사의 저작물로서 모든 저작권은 당사에게 있으며, 어떠한 경우에도 당사의 동의 없이 복제, 대여, 전송, 재배포 될 수 없습니다.



MORNING CALL



2022-05-30, (월)

일일 상승률 상위 종목			일일 하락률 상위 종목		
종목명	시가총액	수익률	종목명	시가총액	수익률
플레이워드	1,539	30.0%	대호에이엘	1,594	-11.2%
녹십자엠에스	2,619	30.0%	후성	21,485	-9.4%
한일사료	3,818	25.4%	엔케이맥스	7,661	-9.3%
TPC	1,006	18.4%	위메이드맥스	7,109	-8.6%
아이진	2,313	17.1%	아이에스이커머스	1,787	-7.2%
우리손에프앤지	1,977	14.2%	HLB제약	4,110	-6.7%
고려산업	1,818	12.3%	강원에너지	1,040	-6.4%
에디슨INNO	1,253	11.6%	HLB글로벌	4,701	-5.9%
에이프로젠 MED	3,685	11.5%	HLB테라퓨틱스	3,557	-5.8%
대구백화점	1,320	10.4%	포스코엠텍	3,077	-5.7%
신송홀딩스	1,124	9.6%	안랩	11,095	-5.5%
제주항공	10,300	9.2%	유니테크노	2,108	-5.3%
DL	13,978	9.2%	액션스퀘어	1,705	-4.9%
제노포커스	1,379	8.5%	한컴위드	2,108	-4.8%
국전약품	4,033	8.4%	KH 건설	1,009	-4.7%
참좋은여행	1,862	8.1%	HLB	50,053	-4.6%
하림	4,036	8.0%	화일약품	2,113	-4.5%
수젠텍	1,927	7.8%	티엘아이	1,175	-4.4%
현대사료	7,971	7.8%	네온테크	2,223	-4.3%
다스코	1,311	7.8%	컴투스홀딩스	4,716	-4.2%

주요 투자자별 순매수/순매도 상위 종목 (단위: 억원)

<외국인 순매수 상위>		<외국인 순매도 상위>		<기관 순매수 상위>		<기관 순매도 상위>		<개인 순매수 상위>		<개인 순매도 상위>	
종목명	매수대금	종목명	매도대금	종목명	매수대금	종목명	매도대금	종목명	매수대금	종목명	매도대금
SK하이닉스	1,317.2	삼성전자	-1,008.3	삼성전자	1,511.8	SK하이닉스	-456.4	엘앤에프	607.8	SK하이닉스	-849.8
KT	275.1	엘앤에프	-219.7	LG화학	429.5	포스코케미칼	-134.9	포스코케미칼	232.8	HMM	-520.3
우리손에프앤지	64.7	카카오	-147.4	삼성SDI	204.4	일진머티리얼즈	-129.4	일진머티리얼즈	175.1	삼성전자	-492.5
하나금융지주	135.8	LG화학	-130.6	OCI	170.8	기아	-88.2	후성	154.9	KT	-299.4
기아	119.9	심텍	-129.0	신한지주	164.5	후성	-45.0	심텍	138.8	LG화학	-266.5
셀트리온	118.8	후성	-115.8	SK이노베이션	164.1	한세실업	-30.8	HLB	99.4	OCI	-243.4
삼성생명	107.3	HLB	-95.1	한화솔루션	158.7	LG이노텍	-28.6	LG이노텍	89.9	SK이노베이션	-239.4
강원랜드	102.1	안랩	-93.3	HMM	153.3	SK텔레콤	-28.1	안랩	89.7	삼성생명	-204.9
NAVER	92.7	포스코케미칼	-89.2	대한항공	147.0	Pi첨단소재	-26.4	리노공업	71.1	대한항공	-183.2
DL	87.8	아프리카TV	-68.8	삼성생명	120.0	엔케이맥스	-26.1	HLB생명과학	66.9	삼성SDI	-179.2
한일사료	83.2	LG이노텍	-66.7	LG생활건강	93.0	리노공업	-26.0	삼성전기	64.9	하나금융지주	-177.2
현대차	83.0	HLB생명과학	-66.5	엘앤에프	75.7	코리아써킷	-24.6	DB하이텍	55.5	신한지주	-168.5
SK이노베이션	81.6	삼성전기	-59.0	SKC	75.1	이오테크닉스	-24.1	한화에어로스페이스	47.3	NAVER	-153.1
대한전선	72.3	삼성바이오로직스	-56.8	카카오	74.0	셀트리온	-22.9	대주전자재료	43.1	현대차	-151.9
KT&G	71.4	한화솔루션	-55.4	롯데케미칼	74.0	엠씨넥스	-19.3	카카오	42.7	DL	-130.4
우리손에프앤지	64.7	한화에어로스페이스	-48.9	DL	73.0	이녹스첨단소재	-18.5	에코프로	36.8	S-Oil	-129.3
KB금융	64.4	DB하이텍	-47.9	한국전력	72.2	DB하이텍	-17.2	위메이드	36.8	KB금융	-122.6
OCI	64.2	리노공업	-45.3	S-Oil	70.1	비에이치	-17.0	엔케이맥스	32.6	한화솔루션	-104.7
두산에너빌리티	62.0	아모레퍼시픽	-43.9	파라다이스	69.9	아이에스동서	-14.9	TYM	32.5	롯데케미칼	-97.9

후강통(Shanghai-Hongkong Link) 월간 거래량 최다 (단위: CNY, %) 선강통(Shenzhen-Hongkong Link) 월간 거래량 최다 (단위: CNY, %)

코드	종목명	시가총액(M)	Close	수익률	코드	종목명	시가총액(M)	Close	수익률
600519 C1 Equity	KWEICHOW MOUTAI CO LTD-A	2,204,828.1	1,755.16	0.71%	300750 C2 Equity	CONTEMPORARY AMPEREX TEC	919,287.7	394.40	1.13%
601012 C1 Equity	LONGI GREEN ENERGY TECHNOL-	406,621.0	75.12	0.03%	000858 C2 Equity	WULIANGYE YIBIN CO LTD-A	613,100.0	157.95	0.46%
603259 C1 Equity	WUXI APPTec CO LTD-A	267,751.0	92.48	4.97%	300059 C2 Equity	EAST MONEY INFORMATION CO	292,958.0	22.17	-1.25%
600036 C1 Equity	CHINA MERCHANTS BANK-A	995,863.4	39.12	1.80%	002594 C2 Equity	BYD CO LTD -A	776,014.5	288.88	0.78%
601318 C1 Equity	PING AN INSURANCE GROUP CO-	779,833.0	43.53	0.88%	002475 C2 Equity	LUXSHARE PRECISION INDUSTR	220,038.4	31.06	1.50%
601888 C1 Equity	CHINA TOURISM GROUP DUTY F-	322,060.8	164.95	1.17%	002241 C2 Equity	GOERTEK INC -A	126,540.5	37.04	0.0%
600887 C1 Equity	INNER MONGOLIA YILI INDUS-A	240,580.9	37.59	0.59%	000568 C2 Equity	LUZHOU LAOJIAO CO LTD-A	290,496.8	197.40	0.30%
601919 C1 Equity	COSCO SHIPPING HOLDINGS CO-	235,275.5	15.48	2.38%	300014 C2 Equity	EVE ENERGY CO LTD-A	143,735.5	75.70	-0.99%
600809 C1 Equity	SHANXI XINGHUACUN FEN WINE	306,602.5	251.29	2.32%	002812 C2 Equity	YUNNAN ENERGY NEW MATERI	189,038.9	211.83	2.43%
603986 C1 Equity	GIGADEVICE SEMICONDUCTOR B-	92,751.2	138.96	-0.60%	002460 C2 Equity	GANFENG LITHIUM CO LTD-A	162,141.2	119.40	-1.49%

※ 작성자(SK증권 리서치센터)는 본 조사분석자료에 게재된 내용이 외부의 부당한 압력이나 간섭없이 신의성실하게 작성되었음을 확인합니다. 자료 제공일 시점에서의 의견 및 추정치로 최종 실적과 오차가 발생할 수 있으며, 투자를 유도할 목적이 아니라 투자판단에 참고가 되는 정보제공을 목적으로 하고 있습니다. 투자자 투자자 자신의 판단과 책임하에 최종결정을 하시길 바랍니다. 본 자료는 당사의 저작권으로 모든 저작권은 당사에게 있으며, 어떠한 경우에도 당사의 동의 없이 복제, 대역, 전송, 재배포 될 수 없습니다.



MORNING CALL

SK securities



2022-05-30, (월)

코스피 & 코스닥 섹터별 시가총액 상위 종목 수익률(국내)

(단위 : 억원 / 원)

섹터	코드	종목명	시가총액	Close	1D	1W	YTD	코드	종목명	시가총액	Close	1D	1W	YTD
에너지 Energy	A096770	SK이노베이션	195,102	211,000	1.9%	0.0%	-11.5%	A009830	한화솔루션	68,286	35,700	1.1%	7.4%	0.6%
	A010950	S-Oil	123,841	110,000	3.3%	3.8%	28.4%	A002380	KCC	31,280	352,000	2.3%	3.1%	11.8%
	A078930	GS	41,487	44,650	1.8%	-2.4%	14.2%	A011780	금호석유	47,564	157,000	1.6%	2.3%	-5.4%
	A018670	SK가스	12,322	133,500	3.5%	5.5%	4.7%	A047050	포스코인터내셔널	29,302	23,750	0.6%	2.4%	5.8%
	A002960	한국셀석유	3,270	251,500	0.6%	0.4%	-2.3%	A010060	OCI	30,408	127,500	3.2%	15.4%	22.6%
	A017940	E1	3,392	49,450	0.9%	-1.9%	2.6%	A011790	SKC	58,317	154,000	3.0%	-1.3%	-11.8%
소재 Materials	A051910	LG화학	388,258	550,000	3.0%	0.9%	-10.6%	A036490	SK머티리얼즈	0	0	0.0%	0.0%	0.0%
	A005490	POSCO홀딩스	256,329	294,000	0.0%	0.9%	7.1%	A036830	솔브레인홀딩스	5,566	26,550	0.2%	0.8%	-23.3%
	A010130	고려아연	108,691	576,000	0.0%	0.5%	12.7%	A178920	PI첨단소재	14,125	48,100	0.2%	1.4%	-12.7%
	A011170	롯데케미칼	68,379	199,500	1.5%	-0.3%	-8.1%	A005290	동진세미켐	21,877	42,550	2.2%	-0.6%	-16.6%
	A004020	현대제철	54,779	41,050	0.1%	2.2%	0.1%	A278280	천보	26,700	267,000	0.8%	-5.8%	-23.4%
	A003410	쌍용C&E	39,200	7,780	0.8%	-0.1%	0.9%	A078130	국일제지	3,841	3,010	0.3%	2.9%	-26.0%
산업재 Industrials	A028260	삼성물산	218,658	117,000	1.3%	0.4%	-1.7%	A010140	삼성중공업	50,776	5,770	1.9%	3.4%	1.8%
	A034730	SK	176,475	238,000	0.9%	-4.2%	-5.2%	A000720	현대건설	46,881	42,100	-0.1%	2.4%	-5.3%
	A003550	LG	117,504	74,700	1.0%	-1.7%	-7.7%	A004990	롯데지주	36,404	34,700	1.5%	1.5%	16.1%
	A009540	한국조선해양	63,413	89,600	0.9%	1.7%	-5.3%	A047810	한국항공우주	50,005	51,300	0.0%	8.5%	58.1%
	A086280	현대글로비스	78,188	208,500	0.7%	1.2%	24.1%	A012750	에스원	27,739	73,000	0.7%	1.4%	-1.2%
	A267250	HD현대	46,843	59,300	1.4%	-1.2%	10.4%	A000120	CJ대한통운	29,428	129,000	1.2%	3.6%	2.4%
자유소비재 Consumer Discretionary	A005380	현대차	396,354	185,500	0.8%	-0.5%	-11.2%	A028300	HLB	50,053	46,950	-4.6%	-7.8%	34.9%
	A012330	현대모비스	191,038	202,000	0.5%	-0.3%	-20.6%	A035760	CJ ENM	24,122	110,000	0.7%	1.8%	-20.8%
	A000270	기아	336,046	82,900	0.6%	-1.2%	0.9%	A034230	파라다이스	14,824	16,300	4.5%	6.2%	9.0%
	A066570	LG전자	169,375	103,500	1.5%	-1.0%	-25.0%	A028150	GS홈쇼핑	0	0	0.0%	0.0%	0.0%
	A035250	강원랜드	58,941	27,550	2.2%	2.6%	14.6%	A025980	아난티	6,862	7,940	2.5%	-0.3%	-24.7%
	A021240	코웨이	51,734	70,100	0.1%	-1.5%	-5.8%	A033290	코웰패션	6,204	7,010	1.0%	1.2%	-17.0%
필수소비재 Consumer Staples	A051900	LG생활건강	111,358	713,000	1.3%	4.1%	-35.0%	A282330	BGF리테일	32,062	185,500	-1.3%	-0.3%	27.5%
	A033780	KT&G	116,973	85,200	0.1%	1.0%	7.9%	A139480	이마트	32,057	115,000	1.3%	-1.3%	-23.8%
	A090430	아모레퍼시픽	91,249	156,000	1.0%	1.6%	-6.6%	A007070	GS리테일	27,541	26,300	1.5%	0.4%	-13.5%
	A002790	아모레G	36,694	44,500	3.3%	3.4%	0.3%	A007310	오뚜기	16,616	452,500	2.7%	0.7%	-0.8%
	A271560	오리온	37,717	95,400	0.7%	-0.6%	-7.8%	A000080	하이트진로	25,423	36,250	0.3%	2.0%	20.2%
	A097950	CJ제일제당	59,163	393,000	1.6%	-1.3%	1.4%	A026960	동서	27,517	27,600	2.0%	3.0%	-11.0%
의료 Health Care	A207940	삼성바이오로직스	593,591	834,000	-0.7%	3.2%	-6.6%	A091990	셀트리온헬스케어	96,000	60,700	0.7%	5.8%	-24.3%
	A068270	셀트리온	219,598	156,000	1.3%	7.6%	-21.2%	A084990	헬릭스미스	8,329	22,100	0.0%	4.7%	-2.6%
	A128940	한미약품	38,432	312,000	-0.8%	3.8%	13.0%	A145020	휴젤	15,185	122,600	-0.8%	0.5%	-20.1%
	A008930	한미사이언스	33,557	48,900	-0.8%	3.3%	-9.8%	A086900	메디톡스	8,385	127,900	0.3%	0.6%	-11.1%
	A000100	유한양행	43,792	59,800	-0.2%	2.2%	-3.7%	A140410	메지온	5,295	19,800	3.4%	0.8%	-72.7%
	A069620	대웅제약	20,334	175,500	2.6%	7.3%	18.6%	A067630	HLB생명과학	15,662	16,400	-4.1%	-8.4%	31.7%
IT Information Technology	A005930	삼성전자	3,969,905	66,500	0.9%	-2.2%	-15.1%	A032500	케이엔더블유	12,325	30,950	-0.2%	-1.8%	-24.8%
	A000660	SK하이닉스	771,683	106,000	2.9%	-5.8%	-19.1%	A240810	원익IPS	18,946	38,600	0.4%	-6.0%	-8.8%
	A018260	삼성에스디에스	113,745	147,000	-0.3%	0.3%	-6.1%	A056190	에스에프에이	15,225	42,400	0.0%	-0.2%	17.6%
	A006400	삼성SDI	405,711	590,000	1.4%	-2.5%	-9.9%	A098460	고영	11,156	16,250	-0.3%	-3.3%	-31.4%
	A034220	LG디스플레이	61,723	17,250	0.6%	0.6%	-29.9%	A039030	이오테크닉스	12,812	104,000	0.5%	-5.0%	-13.0%
	A011070	LG이노텍	87,805	371,000	-0.7%	7.5%	1.9%	A218410	RFHIC	7,594	28,350	0.2%	-3.4%	-20.5%
	A012510	더존비즈온	11,454	37,700	0.0%	-1.2%	-48.4%	A058470	리노공업	23,976	157,300	-2.3%	-7.1%	-20.7%
	A020150	일진머티리얼즈	36,381	78,900	-3.3%	-16.7%	-41.6%	A046890	서울반도체	7,201	12,350	0.8%	-0.8%	-19.8%
	A307950	현대오토에버	36,337	132,500	0.8%	2.7%	-4.0%	A006490	인스코비	2,890	2,630	-1.1%	3.8%	-16.8%
	A017670	SK텔레콤	125,173	57,200	0.4%	-1.7%	-1.2%	A036630	세종텔레콤	2,726	981	-0.5%	-2.9%	-14.7%
통신서비스 Telecommunication Services	A030200	KT	99,353	38,050	2.4%	5.8%	24.4%	A065530	와이어블	1,805	3,415	-1.2%	-4.6%	6.4%
	A032640	LG유플러스	60,034	13,750	0.4%	3.8%	1.1%	A000810	삼성화재	94,513	199,500	1.8%	0.0%	-1.2%
	A055550	신한지주	220,049	42,900	1.3%	2.9%	16.6%	A086790	하나금융지주	145,141	49,050	1.8%	4.5%	16.7%
금융 Financials	A105560	KB금융	246,587	59,800	1.0%	3.5%	8.7%	A316140	우리금융지주	108,481	14,900	0.3%	2.1%	17.3%
	A032830	삼성생명	139,600	69,800	3.1%	4.3%	8.9%	A015350	부산가스	0	0	0.0%	0.0%	0.0%
	A015760	한국전력	152,787	23,800	0.0%	4.6%	7.7%	A004690	삼천리	6,488	160,000	2.2%	2.9%	76.2%
유틸리티 Utilities	A036460	한국가스공사	41,172	44,600	0.2%	2.5%	14.1%	A017390	서울가스	10,200	204,000	1.2%	3.3%	21.8%
	A071320	지역난방공사	3,983	34,400	0.0%	0.9%	-11.2%	A267290	경동도시가스	1,462	24,800	1.4%	0.8%	9.7%

※ 작성자(SK증권 리서치센터)는 본 조사분석자료에 게재된 내용들이 외부의 부당한 압력이나 간섭없이 신의성실하게 작성되었음을 확인합니다. 자료 제공일 시점에서의 의견 및 추정치로 최종 실적과 오차가 발생할 수 있으며, 투자를 유도할 목적이 아니라 투자판단에 참고가 되는 정보제공을 목적으로 하고 있습니다. 투자시 투자자 자신의 판단과 책임하에 최종결정을 하시기 바랍니다. 본 자료는 당사의 저작물로서 모든 저작권은 당사에 있으며, 어떠한 경우에도 당사의 동의 없이 복제, 대여, 전송, 재배포 될 수 없습니다.



MORNING CALL

SK securities



2022-05-30, (월)

섹터별 시가총액 상위 종목 수익률(해외)

Dow Jones Industrial Average Memebers

Company	국가	Close	(단위 : 각국 거래소 통화 기준)				
			1D	1W	1M	YTD	
Apple	USA	149.6	4.1%	8.8%	-4.4%	-15.7%	
American Express	USA	169.6	2.6%	10.7%	-4.5%	3.7%	
Boeing	USA	132.2	3.5%	9.6%	-14.4%	-34.3%	
Caterpillar	USA	217.1	1.9%	9.8%	1.5%	5.0%	
Cisco Systems	USA	45.6	1.4%	6.2%	-7.5%	-28.0%	
Chevron	USA	178.3	1.0%	6.2%	14.1%	51.9%	
Walt Disney	USA	109.3	3.5%	6.7%	-5.1%	-29.4%	
Dow Inc	USA	69.1	1.8%	1.4%	2.4%	-	
Walgreens Boots Alliance	USA	43.7	1.6%	6.7%	-1.2%	-16.2%	
Goldman Sachs Group	USA	328.6	1.5%	7.1%	4.9%	-14.1%	
Home Depot	USA	308.5	1.9%	7.4%	2.3%	-25.7%	
IBM	USA	139.3	1.7%	8.4%	3.1%	4.2%	
Intel	USA	44.6	2.5%	7.0%	-1.5%	-13.5%	
Johnson & Johnson	USA	181.1	0.9%	2.3%	-0.6%	5.9%	
JPMorgan Chase & Co	USA	131.3	1.4%	11.9%	8.1%	-17.1%	
Coca-Cola	USA	64.7	0.6%	6.1%	-1.3%	9.2%	
McDonald's	USA	251.9	1.5%	7.7%	1.9%	-6.0%	
3M	USA	149.5	1.7%	3.9%	3.7%	-15.8%	
Merck & Co	USA	93.1	0.8%	-0.5%	10.3%	21.5%	
Microsoft	USA	273.2	2.8%	8.2%	-3.5%	-18.8%	
NIKE	USA	116.0	2.7%	7.4%	-4.3%	-30.4%	
Pfizer	USA	53.9	-0.1%	2.7%	8.4%	-8.7%	
Procter & Gamble	USA	148.7	1.5%	4.9%	-6.7%	-9.1%	
Travelers	USA	177.8	1.7%	5.7%	2.5%	13.7%	
UnitedHealth Group	USA	507.1	1.0%	4.4%	-1.3%	1.0%	
United Technologies	USA	96.7	1.8%	7.4%	-2.2%	12.4%	
Visa	USA	212.9	2.1%	7.0%	-0.6%	-1.8%	
Verizon	USA	51.4	0.8%	3.8%	6.1%	-1.1%	
Walmart	USA	128.5	2.0%	7.8%	-16.7%	-11.2%	
Exxon Mobil	USA	97.6	1.0%	6.2%	15.3%	59.5%	

Materials

Company	국가	Close	(단위 : 각국 거래소 통화 기준)				
			1D	1W	1M	YTD	
BHP Billiton	AUS	43.7	2.5%	4.0%	6.6%	18.2%	
BASF	DEU	51.1	1.3%	4.9%	1.0%	-17.3%	
Rio Tinto	AUS	113.4	2.4%	4.7%	4.1%	14.1%	
SABIC	SAU	112.4	0.0%	2.2%	-12.9%	-3.1%	
Glencore	GBR	526.2	1.3%	5.8%	9.7%	43.1%	
Vale S.A.	BRA	85.7	1.7%	5.5%	4.3%	10.0%	
Air Liquide S.A.	FRA	165.7	2.2%	3.5%	2.1%	8.0%	
Nutrien	CAN	121.7	-0.6%	-2.8%	-6.1%	76.4%	
Shin-Etsu Chemical	JAP	17,840.0	2.1%	-0.4%	2.1%	-10.4%	
LyondellBasell	USA	117.1	5.0%	8.5%	11.2%	26.9%	
Air Products & Chemicals	USA	250.7	3.4%	5.5%	5.2%	-17.6%	
Southern Copper	USA	62.8	2.6%	6.3%	-0.3%	1.7%	
Linde PLC	USA	329.6	2.9%	4.6%	7.4%	-4.8%	
Alcoa	USA	64.5	2.6%	6.5%	-7.8%	8.3%	

Industrials

Company	국가	Close	(단위 : 각국 거래소 통화 기준)				
			1D	1W	1M	YTD	
Honeywell Int'l	USA	196.4	1.7%	3.5%	5.4%	-5.8%	
Siemens	DEU	122.3	3.1%	6.2%	7.5%	-19.9%	
Union Pacific	USA	222.5	0.5%	4.2%	-6.0%	-11.7%	
Lockheed Martin	USA	450.6	0.6%	6.2%	1.3%	26.8%	
UPS	USA	182.5	2.3%	6.7%	-2.1%	-14.8%	
Airbus	FRA	111.9	2.6%	4.6%	9.5%	-0.4%	
Fedex	USA	219.7	3.5%	9.3%	10.2%	-15.1%	
General Dynamics	USA	226.5	2.4%	6.1%	-5.6%	8.7%	
Raytheon	USA	117.0	0.0%	0.0%	0.0%	0.0%	
Northrop Grumman	USA	470.8	0.7%	6.2%	7.0%	21.6%	
Vinci	FRA	92.7	0.7%	1.9%	0.6%	-0.2%	
Illinois Tool Works	USA	206.7	1.2%	2.5%	4.3%	-16.2%	
Deutsche Post	DEU	38.2	1.3%	1.9%	-5.6%	-32.4%	
Canadian National Railway	CAN	145.1	0.9%	1.3%	-6.6%	-6.6%	

Energy

Company	국가	Close	(단위 : 각국 거래소 통화 기준)				
			1D	1W	1M	YTD	
Royal Dutch Shell	GBR	1,895.2	0.0%	0.0%	0.0%	16.9%	
Petro China	HKG	4.1	2.2%	5.6%	10.7%	19.0%	
Total	FRA	54.9	-0.4%	6.1%	21.6%	23.0%	
BP	GBR	430.7	-1.1%	3.2%	13.8%	30.3%	
China Petroleum	HKG	4.1	1.2%	3.0%	8.1%	13.8%	
Schlumberger	USA	48.2	3.3%	17.2%	20.7%	61.0%	
Petrobras	BRA	30.6	-4.8%	-12.1%	1.8%	7.6%	
Reliance Industries	IND	2,575.1	-0.5%	-1.9%	-7.3%	8.7%	
Equinor	NOR	352.8	-0.1%	4.8%	7.9%	50.4%	
Shenhua Energy	HKG	26.4	1.2%	2.5%	9.8%	44.1%	
Conocophillips	USA	114.6	1.3%	9.1%	23.1%	59.2%	
CNOOC	HKG	12.0	3.4%	7.7%	14.7%	49.4%	
ENI S.P.A.	ITA	14.2	-0.4%	2.2%	9.8%	16.1%	
EOG Resources Inc	USA	136.9	2.3%	12.1%	21.3%	55.4%	
Rosneft Oil Co.	RUS	401.5	2.5%	4.5%	0.9%	-33.1%	
Gazprom	RUS	294.5	-0.5%	12.0%	24.2%	-14.2%	
Lukoil	RUS	4,290.0	0.6%	0.3%	-5.7%	-34.7%	
Suncor Energy	CHN	51.7	2.2%	5.7%	22.6%	63.2%	
Enterprise Products Partners	USA	27.6	0.8%	3.1%	5.4%	25.7%	
Enbridge	CHN	58.8	0.3%	2.8%	4.7%	19.0%	
Occidental Petroleum	USA	70.9	3.2%	12.0%	27.5%	144.4%	

Consumer Discretionary

Company	국가	Close	(단위 : 각국 거래소 통화 기준)				
			1D	1W	1M	YTD	
Amazon	USA	2,302.9	3.7%	7.0%	-16.7%	-30.9%	
Toyota Motor	JAP	2,084.0	0.1%	1.8%	-3.8%	-1.0%	
Comcast	USA	44.2	0.1%	5.1%	-0.7%	-12.3%	
LVMH	FRA	593.4	3.9%	6.6%	-3.8%	-18.4%	
Netflix	USA	195.2	2.0%	4.7%	3.5%	-67.6%	
Naspers	ZAF	158,637.0	-0.9%	-1.1%	5.8%	-35.8%	
Booking Holdings	USA	2,266.0	2.0%	7.1%	0.3%	-5.6%	
Inditex	ESP	22.3	3.0%	9.2%	9.7%	-21.9%	
Volkswagen	DEU	197.1	1.7%	6.4%	-4.0%	-23.7%	
Daimler	DEU	0.0	#DIV/0!	#DIV/0!	#DIV/0!	#DIV/0!	
Charter Comm.	USA	509.9	1.4%	6.5%	5.8%	-21.8%	
Starbucks	USA	76.7	3.0%	4.5%	2.6%	-34.4%	
Adidas	DEU	179.6	1.8%	4.0%	-2.0%	-29.1%	
Lowe's	USA	199.6	2.1%	8.1%	0.0%	-22.8%	
Tesla	USA	759.6	7.3%	14.4%	-13.8%	-28.1%	
TJX	USA	64.6	0.7%	11.6%	5.1%	-14.9%	
Marriott International	USA	172.6	1.4%	11.2%	-4.2%	4.4%	
Gree Electric Appliances	CHN	31.5	-0.7%	-5.1%	3.5%	-14.9%	
Carnival	USA	14.0	5.8%	6.4%	-19.8%	-30.6%	
Sands China	HKG	14.2	2.5%	-7.2%	-17.5%	-21.8%	
Nissan Motor	JAP	490.2	0.5%	-1.3%	-1.8%	-11.8%	

※ 작성자(SK증권 리서치센터)는 본 조사분석자료에 게재된 내용이 외부의 부당한 압력이나 간섭없이 신의성실하게 작성되었음을 확인합니다. 자료 제공일 시점에서의 의견 및 추정치로 최종 실적과 오차가 발생할 수 있으며, 투자를 유도할 목적이 아니라 투자판단에 참고가 되는 정보제공을 목적으로 하고 있습니다. 투자자 투자자 자신의 판단과 책임하에 최종결정을 하시길 바랍니다. 본 자료는 당사의 저작물로서 모든 저작권은 당사에게 있으며, 어떠한 경우에도 당사의 동의 없이 복제, 대여, 전송, 재배포 될 수 없습니다.



MORNING CALL

SK securities



2022-05-30, (월)

Consumer Staples

Company	국가	Close	1D	1W	1M	YTD
Nestle	CHE	116.6	2.0%	3.0%	-6.9%	-8.5%
AB Inbev	BEL	52.9	0.2%	3.2%	-3.6%	-0.6%
Unilever	NLD	41.0	0.1%	-1.4%	-3.5%	-13.0%
Pepsico	USA	171.8	1.0%	5.9%	-1.8%	-1.1%
Philip Morris	USA	107.0	-1.0%	5.8%	5.2%	12.6%
Kweichow Moutai	CHN	1,755.2	0.7%	-2.5%	-2.2%	-14.4%
BAT	GBR	3,550.5	-0.4%	3.5%	6.7%	29.9%
L'oreal	FRA	324.8	4.1%	5.5%	-4.9%	-22.1%
Altria Group	USA	54.4	-0.1%	6.5%	-0.9%	14.9%
Ambev	BRA	14.2	0.0%	1.4%	-3.2%	-7.8%
Diageo	GBR	3,643.5	0.1%	1.3%	-8.1%	-9.7%
Costco Wholesale	USA	470.8	1.2%	13.0%	-15.0%	-17.1%
Kraft Heinz	USA	37.8	2.1%	-1.4%	-11.8%	5.4%
CVS Health	USA	98.1	0.3%	3.3%	-2.8%	-5.0%
Mondelez International	USA	63.8	2.0%	4.2%	-0.5%	-3.8%

Telecommunication Services

Company	국가	Close	1D	1W	1M	YTD
AT&T	USA	21.3	-0.1%	4.4%	11.6%	14.7%
China Mobile	HKG	50.6	0.7%	-3.5%	-2.0%	8.1%
NTT Docomo	JAP	3,880.0	0.0%	0.0%	0.0%	0.0%
Nippon Telegraph	JAP	3,996.0	-0.5%	2.9%	6.5%	26.9%
Softbank	JAP	5,341.0	3.4%	2.1%	3.1%	-1.7%
Deutsche Telekom	DEU	19.1	1.3%	5.0%	9.8%	17.5%
Vodafone	GBR	130.1	-1.0%	7.5%	3.4%	15.9%
KDDI	JAP	4,544.0	-1.3%	0.4%	6.9%	35.2%
America Movil SAB	MEX	22.2	-0.4%	4.5%	6.1%	2.2%
T-Mobile	USA	134.1	1.0%	6.4%	3.3%	15.6%
Telefonica	ESP	4.9	-0.1%	5.4%	5.4%	28.4%
Orange	FRA	11.7	-0.6%	1.1%	3.5%	24.3%
Singapore Telecom	SGP	2.7	-1.1%	0.4%	-3.2%	16.4%
Emirates Telecom	ARE	29.1	-1.0%	-6.2%	-15.6%	-8.2%
Saudi Telecom	SAU	104.0	0.0%	-1.0%	-8.3%	-7.5%
Bell Canada Enterprises	CAN	68.8	0.6%	1.9%	-2.0%	4.6%

Health Care

Company	국가	Close	1D	1W	1M	YTD
Novartis	CHE	87.1	-0.8%	0.5%	0.4%	8.5%
Roche Holding	CHE	329.8	-1.0%	3.2%	-9.5%	-13.0%
AbbVie	USA	150.0	-0.4%	-0.7%	-4.8%	10.8%
Amgen	USA	255.3	0.9%	3.1%	2.6%	13.5%
Novo Nordisk	DNK	738.6	0.0%	-3.0%	-6.4%	0.5%
Abbott Laboratories	USA	116.7	1.6%	3.0%	0.0%	-17.1%
Medtronic	USA	99.1	-0.4%	-3.4%	-7.1%	-4.2%
Bristol Myers Squibb	USA	76.1	-1.9%	-0.1%	0.4%	22.1%
Sanofi	FRA	102.4	-1.2%	0.1%	-0.4%	16.2%
Gilead Sciences	USA	64.8	0.5%	1.5%	5.2%	-10.8%
Bayer	DEU	66.2	1.1%	3.9%	5.6%	40.8%
GlaxoSmithKline	GBR	1,733.2	-1.2%	-1.7%	-3.6%	7.9%
Astrazeneca	GBR	10,580.0	0.3%	0.8%	0.6%	21.9%
Thermo Fisher	USA	572.4	6.0%	3.1%	10.0%	-14.2%
Eli Lilly & Co.	USA	323.5	3.2%	8.2%	13.5%	17.1%
Celgene	USA	108.2	0.0%	0.0%	0.0%	0.0%

Utilities

Company	국가	Close	1D	1W	1M	YTD
Nextera Energy	USA	77.4	3.2%	8.7%	5.7%	-17.1%
Enel S.P.A	ITA	6.2	0.0%	1.0%	1.9%	-12.2%
Yangtze Power	CHN	23.7	-0.3%	1.8%	3.7%	4.5%
Duke Energy	USA	114.4	1.0%	4.2%	1.2%	9.1%
Iberdrola	ESP	11.3	0.2%	1.8%	5.1%	8.6%
Southern Co/the	USA	76.1	1.0%	3.6%	3.5%	10.9%
Dominion Energy	USA	85.2	0.7%	3.2%	2.1%	8.4%
EDF	FRA	8.4	-0.5%	0.5%	-2.6%	-14.5%
Engie	FRA	12.7	-0.3%	0.5%	13.8%	-2.4%
Exelon	USA	49.9	1.4%	5.7%	4.3%	21.0%
National Grid	GBR	1,164.0	-1.9%	-3.8%	-3.7%	9.8%
AEP	USA	103.6	1.0%	3.9%	4.1%	16.4%
HK & China Gas	HKG	8.8	1.7%	0.6%	1.2%	-27.8%
Sempra Energy	USA	166.7	1.1%	4.1%	1.8%	26.0%

Information Technology

Company	국가	Close	1D	1W	1M	YTD
Alphabet	USA	2,246.3	4.2%	3.1%	-1.7%	-22.5%
Tencent	HKG	341.8	2.3%	-3.0%	2.1%	-22.9%
Alibaba	USA	93.4	-1.1%	7.6%	5.8%	-21.4%
Facebook	USA	195.1	1.8%	0.8%	11.5%	-42.0%
Taiwan Semicon	TWN	530.0	3.1%	0.0%	0.8%	-13.8%
Oracle	USA	72.8	1.6%	6.0%	-2.6%	-16.5%
Nvidia	USA	188.1	5.4%	12.7%	2.2%	-36.0%
SAP	DEU	93.6	2.0%	2.2%	-0.4%	-24.6%
Adobe Systems	USA	428.2	4.8%	7.3%	7.6%	-24.5%
Texas Instruments	USA	178.0	2.2%	4.8%	5.1%	-5.6%
Broadcom	USA	583.3	5.9%	7.4%	4.2%	-12.3%
Paypal	USA	85.2	6.0%	5.8%	3.1%	-54.8%
ASML	NLD	541.3	4.7%	8.1%	2.4%	-23.4%
Baidu	USA	139.1	2.1%	11.7%	17.4%	-6.5%
Qualcomm	USA	139.8	3.6%	6.2%	3.4%	-23.6%
Micron Technology	USA	73.3	3.9%	6.4%	10.3%	-21.3%
Tokyo Electron	JAP	59,120.0	3.2%	1.3%	7.9%	-10.8%
Nintendo	JAP	56,700.0	-1.4%	-4.4%	-7.5%	5.7%
Applied Materials	USA	119.5	3.8%	12.2%	9.8%	-24.1%

Financials

Company	국가	Close	1D	1W	1M	YTD
Berkshire Hathaway	USA	478,669.5	2.1%	4.9%	-3.6%	6.2%
Ind&Comm BOC	CHN	4.7	0.4%	0.9%	-0.8%	0.9%
Bank of America	USA	37.0	1.0%	9.3%	2.1%	-16.8%
Construction BOC	HKG	5.8	2.3%	3.6%	6.0%	7.6%
Wells Fargo	USA	45.9	0.6%	10.1%	2.9%	-4.4%
PingAn Insurance	HKG	48.4	3.9%	-0.2%	-1.1%	-13.8%
Agricultural Bank	HKG	3.0	0.7%	0.7%	3.1%	11.6%
HSBC Holdings	GBR	532.4	1.4%	8.5%	9.5%	18.7%
Citi Group	USA	53.6	-0.9%	7.8%	8.1%	-11.2%
Bank of China	HKG	3.1	1.0%	1.6%	2.3%	10.7%

Real Estate

Company	국가	Close	1D	1W	1M	YTD
American Tower	USA	261.0	2.5%	6.8%	3.2%	-10.8%
China Vanke	HKG	17.5	-0.5%	-3.4%	-1.5%	-3.5%
Simon Property	USA	113.7	1.5%	4.5%	-6.9%	-28.8%
SHKP Ltd	HKG	96.9	1.5%	1.9%	5.6%	2.4%
Country Garden	HKG	4.8	0.6%	-4.2%	-7.7%	-30.8%
Crown Castle Int'l	USA	193.4	3.1%	6.1%	2.5%	-7.4%
China Evergrande	HKG	1.7	0.0%	0.0%	0.0%	3.8%
Overseas land&Invest	HKG	23.1	-0.2%	-4.0%	-4.3%	25.1%

※ 작성자(SK증권 리서치센터)는 본 조사분석자료에 게재된 내용들이 외부의 부당한 압력이나 간섭없이 신의성실하게 작성되었음을 확인합니다. 자료 제공일 시점에서의 의견 및 추정치로 최종 실적과 오차가 발생할 수 있으며, 투자를 유도할 목적이 아니라 투자판단에 참고가 되는 정보제공을 목적으로 하고 있습니다. 투자자 투자자 자신의 판단과 책임하에 최종결정을 하시기 바랍니다. 본 자료는 당사의 저작물로서 모든 저작권은 당사에게 있으며, 어떠한 경우에도 당사의 동의 없이 복제, 대여, 전송, 재배포 될 수 없습니다.

