

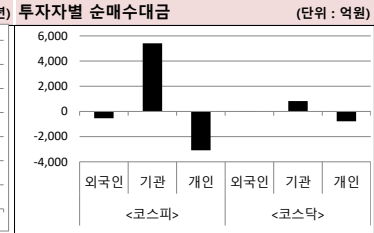
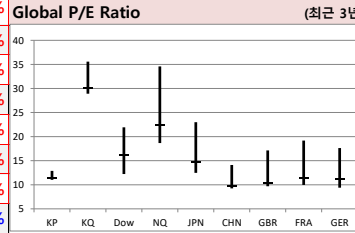
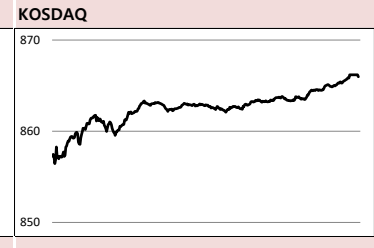
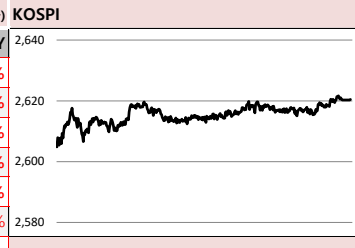
MORNING CALL

SK securities



2022-05-18, (수)

Global Indices		(단위: pt. 10억 원지통화)							
	Close	시가총액	1D	1W	1M	3M	YTD	3Y	
KOSPI	2,620.4	1,991,707.9	0.9%	0.9%	-2.8%	-3.1%	-12.0%	27.5%	
KOSDAQ	866.0	380,827.2	1.1%	1.1%	-6.3%	1.5%	-16.2%	21.3%	
Dow Jones	32,654.6	10,126.2	1.3%	1.5%	-5.2%	-5.5%	-10.1%	26.7%	
Nasdaq	11,984.5	19,884.6	2.8%	2.1%	-10.2%	-13.1%	-23.4%	53.3%	
S&P 500	4,088.9	35,157.4	2.0%	2.2%	-6.9%	-7.1%	-14.2%	43.0%	
UK	7,518.4	2,071.7	0.7%	3.8%	-1.3%	-0.2%	1.8%	2.3%	
Germany	14,185.9	1,472.5	1.6%	4.8%	0.2%	-6.1%	-10.7%	15.9%	
France	6,430.2	2,059.5	1.3%	5.1%	-2.4%	-6.2%	-10.1%	18.2%	
Japan	26,659.8	454,262.6	0.4%	1.9%	-1.6%	-1.6%	-7.4%	25.5%	
China	3,093.7	41,545.7	0.6%	1.9%	-3.7%	-9.8%	-15.0%	7.3%	
Brazil	108,789.3	3,517.3	0.5%	5.5%	-6.4%	-4.5%	3.8%	20.9%	
Vietnam	1,228.4	4,874,003.4	4.8%	-5.0%	-15.8%	-16.5%	-18.0%	25.8%	
India	54,318.5	108,895.7	2.5%	-0.1%	-6.9%	-3.7%	-6.8%	43.2%	
Russia	2,424.1	37,405.7	2.5%	1.3%	0.0%	-30.4%	-36.0%	-6.0%	



Global Market

미국 증시 - 경제성장 둔화 우려 완화되며 상승

- 4월 소매 판매 호조로 경제 성장 둔화 우려 완화되면서 애플, 테슬라 등 성장주에 힘입어 상승
- 다우존스 지수 +1.34%, S&P 500 지수 +2.02%, 나스닥 지수 +2.76%

유럽 증시 - 상하이 봉쇄 해제 기대감에 일제히 상승

- 중국에 코로나19 봉쇄정책을 조만간 완화할 것이라는 기대감에 일제히 오름세
- STOXX 50 +1.52%, DAX30 +1.59%, CAC40 +1.30%, FTSE100 +0.72%

중국 증시 - 코로나 봉쇄 완화 기대에 상승

- 상하이시 당국이 봉쇄 강도 완화 시사하자 생산과 소비가 회복 기대감에 상승
- 상하이종합 +0.65%, 선전성분 +1.23%, 창업판 +1.62%

국내 증시 - 기관 매수세에 상승

- 삼성전자, SK하이닉스 등 대형 반도체주가 지수 상승 견인. 저가 매수세 유입에 상승
- 수급별로 개인과 외국인이 각각 3049억원, 1575억원 순매도, 기관이 4620억원 순매수

Today's Event

- 미) 패트릭 하커 필라델피아 연은 총재 연설
- 미) 주간 MBA 모기지 신청건수
- 미) 4월 주택착공, 건축허가
- 미) 주간 원유재고
- 유로존) 4월 소비자물가지수(CPI)확정치
- 유로존) 유럽중앙은행(ECB) 비통화정책회의
- 영) 4월 소비자물가지수(CPI)
- 중) 4월 주택가격지수
- 일) 1분기 GDP(예비치)
- 일) 3월 산업생산(수정치)
- TS트릴리온 변경상장(감자)
- 한국팍키치 변경상장(감자)
- SNK 상장폐지
- 대덕전자 실적발표 예정

S&P 500 Sector		1D	1W	1M	3M	YTD	2Y	3Y
에너지		1.1%	8.9%	4.6%	21.6%	50.3%	133.4%	35.7%
소재		2.9%	4.1%	-4.9%	1.6%	-6.7%	66.1%	55.4%
산업재		2.3%	2.6%	-5.0%	-4.1%	-10.3%	60.0%	27.6%
경기소비재		2.7%	1.7%	-15.1%	-16.7%	-25.9%	26.6%	29.8%
필수소비재		-1.2%	0.3%	-3.4%	1.8%	-1.0%	35.8%	34.2%
의료		1.4%	3.4%	-5.4%	1.8%	-7.0%	30.9%	49.6%
금융		2.7%	1.5%	-7.6%	-14.0%	-12.8%	62.6%	27.2%
IT		2.9%	0.8%	-5.9%	-10.8%	-20.7%	47.6%	83.5%
통신서비스		1.8%	2.7%	-9.6%	-14.0%	-24.4%	17.5%	22.8%
유틸리티		1.0%	2.1%	-5.2%	8.6%	0.7%	32.1%	23.4%

Korea Sector		1D	1W	1M	3M	YTD	2Y	3Y
에너지		2.0%	4.0%	2.1%	10.4%	2.9%	94.5%	25.1%
소재		0.8%	1.6%	-1.7%	-6.5%	-9.3%	58.2%	26.8%
산업재		0.9%	2.0%	0.7%	10.7%	0.3%	31.0%	0.2%
경기소비재		0.4%	3.1%	2.6%	1.0%	-9.2%	64.0%	21.7%
필수소비재		-1.0%	-3.8%	-4.7%	-7.4%	-11.7%	-20.5%	-23.7%
의료		0.7%	-4.8%	-7.4%	-5.7%	-23.2%	-26.4%	-20.8%
금융		0.0%	1.0%	-2.2%	-4.4%	4.3%	46.5%	-1.7%
IT		1.8%	2.5%	0.8%	-7.8%	-14.0%	42.1%	65.4%
통신서비스		0.7%	-1.1%	-12.7%	-12.1%	-29.8%	18.4%	70.7%
유틸리티		0.4%	0.7%	4.6%	2.5%	2.9%	3.6%	-13.7%

Fixed Income		(단위 : %, bp)			
	Close	1D	1M	YTD	
국고채 3년	3.025	-1.0	7.2	123.0	
국고채 10년	3.280	1.3	-4.0	102.5	
미국채 2년	2.700	13.1	24.6	196.8	
미국채 10년	2.986	10.4	15.9	147.6	
일본 국채 10년	0.246	-0.1	0.5	17.5	
중국 국채 10년	3.243	0.0	10.3	25.0	
독일 국채 10년	1.046	10.9	20.4	122.3	

Commodity		(단위 : \$, pt)			
	Close	1D	1M	YTD	
국제유가(WTI)	112.40	-1.6%	5.1%	49.4%	
VIX Index	26.10	-5.0%	15.0%	51.6%	
천연가스	8.30	4.4%	13.8%	122.6%	
CRB상품지수	315.40	-0.1%	1.1%	35.7%	
금(Comex)	1,818.90	0.3%	-7.7%	-0.5%	
BDI(Baltic Dry)	3,085.00	0.0%	44.4%	39.2%	
구리	423.95	1.0%	-10.2%	-5.0%	

Currency		(단위 : %)			
	Close	1D	1M	YTD	
달러인덱스(pt)	103.36	-0.8%	2.8%	8.0%	
원/달러(원)	1,274.90	-0.7%	3.7%	7.1%	
엔/달러(엔)	129.34	0.0%	2.3%	12.4%	
달러/유로(달러)	1.05	0.8%	-2.7%	-7.5%	
원/홍콩달러(원)	162.41	-0.7%	3.6%	6.4%	
원/위안(원)	188.13	-0.3%	-2.4%	0.8%	
달러/파운드(달러)	1.25	1.6%	-4.6%	-7.9%	

※ 작성자(SK증권 리서치센터)는 본 조사분석자료에 게재된 내용들이 외부의 부당한 압력이나 간섭없이 신의성실하게 작성되었음을 확인합니다. 자료 제공일 시점에서의 의견 및 추정치로 최종 실적과 오차가 발생할 수 있으며, 투자를 유도할 목적이 아니라 투자판단에 참고가 되는 정보제공을 목적으로 하고 있습니다. 투자자 투자자 자신의 판단과 책임하에 최종결정을 하시길 바랍니다. 본 자료는 당시의 저작물로서 모든 저작권은 당사에게 있으며, 어떠한 경우에도 당사의 동의 없이 복제, 대여, 전송, 재배포 될 수 없습니다.



MORNING CALL



2022-05-18 (수)

일일 상승률 상위 종목			일일 하락률 상위 종목		
종목명	시가총액	수익률	종목명	시가총액	수익률
대성산업	3,117	30.0%	신성통상	4,290	-12.7%
진원생명과학	9,477	16.8%	코스맥스	7,218	-12.3%
대창단조	1,863	16.4%	태웅	1,761	-11.6%
후성	21,948	16.2%	고려산업	1,559	-11.4%
케이엔더블유	1,305	15.6%	유비쿼스	2,285	-10.3%
모트렉스	3,174	15.3%	대우조선해양	23,014	-9.5%
휴림로봇	5,934	15.1%	에스티큐브	2,045	-9.0%
HLB제약	3,775	12.4%	대주산업	1,350	-8.4%
에스엠	16,335	12.1%	대한제분	2,958	-8.4%
모나리자	1,702	11.5%	팜스토리	4,507	-8.2%
한국비엔씨	6,822	10.5%	대한제당	4,059	-7.6%
나이백	2,340	9.6%	스튜디오산타클로스	1,133	-7.2%
휴마시스	5,356	9.4%	한일철강	1,383	-7.0%
한솔케미칼	30,095	9.0%	대상홀딩스	3,437	-7.0%
에스엘	13,795	9.0%	농심	16,879	-6.9%
수산중공업	2,108	8.9%	솔리드	3,924	-6.4%
큐에스아이	1,507	8.7%	조비	1,210	-6.2%
화승엔터프라이즈	10,087	8.5%	신승홀딩스	1,254	-6.2%
케어젠	11,173	8.2%	한국콜마	9,072	-6.0%
한타	1,054	8.2%	한일사료	3,133	-6.0%

주요 투자자별 순매수/순매도 상위 종목 (단위: 억원)

<외국인 순매수 상위>		<외국인 순매도 상위>		<기관 순매수 상위>		<기관 순매도 상위>		<개인 순매수 상위>		<개인 순매도 상위>	
종목명	매수대금	종목명	매도대금	종목명	매수대금	종목명	매도대금	종목명	매수대금	종목명	매도대금
후성	503.4	아모레퍼시픽	-388.3	삼성전자	2,202.5	농심	-159.0	아모레퍼시픽	444.4	삼성전자	-2,320.9
엘앤에프	242.2	LG전자	-281.3	SK하이닉스	420.8	SK텔레콤	-149.4	LG전자	235.0	후성	-483.0
필어비스	51.3	LG생활건강	-262.7	에스엠	238.2	기아	-106.7	농심	228.6	SK하이닉스	-423.8
기아	147.9	LG화학	-164.4	카카오	198.3	코리아써킷	-100.6	코스맥스	150.0	엘앤에프	-247.0
POSCO홀딩스	139.0	오스템임플란트	-129.3	NAVER	158.6	아모레퍼시픽	-66.5	LG생활건강	129.3	카카오	-181.0
두산에너지빌리티	129.9	에스엠	-107.5	S-Oil	157.1	호텔신라	-53.1	KB금융	112.2	삼성생명	-172.4
우리금융지주	112.8	코스맥스	-104.1	한솔케미칼	130.4	한국콜마	-52.9	코리아써킷	109.9	POSCO홀딩스	-166.7
삼성생명	108.2	NAVER	-96.5	LG생활건강	129.4	스튜디오오드레곤	-50.1	한국콜마	107.3	두산에너지빌리티	-165.3
삼성전자	103.2	대한전선	-75.9	현대차	124.4	코스맥스	-46.4	대우조선해양	106.5	S-Oil	-159.0
HLB	98.4	KB금융	-67.0	LG화학	99.9	우리금융지주	-46.0	오스템임플란트	105.6	DB하이텍	-144.0
KT&G	89.3	JYP Ent.	-65.7	삼성전기	91.3	KB금융	-45.7	LG유플러스	98.6	한솔케미칼	-141.2
팬오션	72.5	대우조선해양	-63.9	일진머티리얼즈	87.6	삼성바이오로직스	-44.1	삼성바이오로직스	79.5	에스엠	-139.4
HLB생명과학	65.9	오리온	-60.5	에스엘	76.5	대우조선해양	-43.2	대한전선	76.6	KT&G	-117.9
파인테크닉스	61.7	농심	-59.7	천보	75.8	한세실업	-39.9	두산밥캣	75.1	천보	-117.3
씨젠	54.7	LG유플러스	-58.9	삼성생명	75.8	LG유플러스	-39.7	LG화학	65.2	일진머티리얼즈	-112.9
필어비스	51.3	두산밥캣	-56.4	삼성물산	73.6	현대해상	-33.5	만도	64.6	에코프로비엠	-112.0
하이트진로	51.1	한국콜마	-55.5	HD현대	69.2	만도	-33.3	테스나	61.5	삼성전기	-107.8
에코프로비엠	47.4	HMM	-52.7	OCI	69.1	GS건설	-33.2	한세실업	52.7	HLB	-106.3
대주전자재료	47.1	테스나	-51.6	DB하이텍	65.4	대동	-30.8	삼성화재	52.6	파인테크닉스	-104.2

후강통(Shanghai-Hongkong Link) 월간 거래량 최다 (단위: CNY, %) | 선강통(Shenzhen-Hongkong Link) 월간 거래량 최다 (단위: CNY, %)

코드	종목명	시가총액(M)	Close	수익률	코드	종목명	시가총액(M)	Close	수익률
600519 C1 Equity	KWEICHOW MOUTAI CO LTD-A	2,220,957.7	1,768.00	0.57%	300750 C2 Equity	CONTEMPORARY AMPEREX TEC	984,924.5	422.56	3.82%
601012 C1 Equity	LONGI GREEN ENERGY TECHNOL-	380,584.7	70.31	3.40%	000059 C2 Equity	EAST MONEY INFORMATION CO	297,186.5	22.49	1.03%
601318 C1 Equity	PING AN INSURANCE GROUP CO-	784,412.0	43.82	1.06%	000858 C2 Equity	WULIANGYE YIBIN CO LTD-A	606,113.1	156.15	0.63%
600036 C1 Equity	CHINA MERCHANTS BANK-A	978,925.1	38.60	4.64%	300274 C2 Equity	SUNGROW POWER SUPPLY CO	111,005.0	74.74	2.38%
603259 C1 Equity	WUXI APPTTEC CO LTD-A	287,579.8	99.37	0.57%	002594 C2 Equity	BYD CO LTD -A	751,601.2	282.50	5.76%
601166 C1 Equity	INDUSTRIAL BANK CO LTD -A	406,966.4	19.59	1.29%	002475 C2 Equity	LUXSHARE PRECISION INDUSTR	215,929.5	30.48	2.45%
601899 C1 Equity	ZIJIN MINING GROUP CO LTD-A	256,716.0	9.97	2.78%	002460 C2 Equity	GANFENG LITHIUM CO LTD-A	158,650.9	117.21	8.98%
603501 C1 Equity	WILL SEMICONDUCTOR CO LTD-A	142,752.0	162.79	10.0%	002812 C2 Equity	YUNNAN ENERGY NEW MATERI	196,428.1	220.11	5.16%
601888 C1 Equity	CHINA TOURISM GROUP DUTY F-	341,527.0	174.92	0.34%	300014 C2 Equity	EVE ENERGY CO LTD-A	148,102.7	78.00	5.06%
600887 C1 Equity	INNER MONGOLIA YILI INDUS-A	240,772.9	37.62	0.80%	300760 C2 Equity	SHENZHEN MINDRAY BIO-MED	367,127.3	302.80	1.57%

※ 작성자(SK증권 리서치센터)는 본 조사항목자료에 게재된 내용이 외부의 부당한 압력이나 간섭없이 신의성실하게 작성되었음을 확인합니다. 자료 제공일 시점에서의 의견 및 추정치로 최종 실적과 오차가 발생할 수 있으며, 투자를 유도할 목적이 아니라 투자판단에 참고가 되는 정보제공을 목적으로 하고 있습니다. 투자자 투자자 자신의 판단과 책임하에 최종결정을 하시길 바랍니다. 본 자료는 당사의 저작권로서 모든 저작권은 당사에게 있으며, 어떠한 경우에도 당사의 동의 없이 복제, 대여, 전송, 재배포 될 수 없습니다.





코스피 & 코스닥 섹터별 시가총액 상위 종목 수익률(국내)

(단위 : 억원 / 원)

섹터	코드	종목명	시가총액	Close	1D	1W	YTD	코드	종목명	시가총액	Close	1D	1W	YTD
에너지 Energy	A096770	SK이노베이션	192,328	208,000	1.5%	3.5%	-12.8%	A009830	한화솔루션	59,583	31,150	1.5%	0.5%	-12.3%
	A010950	S-Oil	127,219	113,000	3.2%	5.6%	31.9%	A002380	KCC	30,525	343,500	3.0%	-0.4%	9.1%
	A078930	GS	43,670	47,000	0.4%	-0.7%	20.2%	A011780	금호석유	44,989	148,500	0.7%	1.0%	-10.5%
	A018670	SK가스	12,092	131,000	2.8%	10.1%	2.8%	A047050	포스코인터내셔널	29,302	23,750	2.4%	0.4%	5.8%
	A002960	한국셀섹유	3,237	249,000	-0.4%	-1.2%	-3.3%	A010060	OCI	26,115	109,500	6.3%	3.8%	5.3%
	A017940	E1	3,416	49,800	0.0%	2.1%	3.3%	A011790	SKC	53,962	142,500	0.7%	-3.7%	-18.3%
소재 Materials	A051910	LG화학	356,491	505,000	-0.4%	0.8%	-17.9%	A036490	SK머티리얼즈	0	0	0.0%	0.0%	0.0%
	A005490	POSCO홀딩스	250,662	287,500	2.3%	4.2%	4.7%	A036830	솔브레인홀딩스	5,514	26,300	6.9%	2.5%	-24.0%
	A010130	고려아연	104,162	552,000	0.0%	0.2%	8.0%	A178920	PI첨단소재	12,965	44,150	0.3%	-2.9%	-19.9%
	A011170	롯데케미칼	67,351	196,500	2.1%	3.7%	-9.5%	A005290	동진세미캠	21,517	41,850	1.8%	3.5%	-17.9%
	A004020	현대제철	53,912	40,400	0.6%	-1.5%	-1.5%	A278280	천보	27,040	270,400	6.0%	0.2%	-22.4%
	A003410	쌍용C&E	39,251	7,790	0.1%	-2.0%	1.0%	A078130	국일제지	3,561	2,790	0.5%	-1.4%	-31.4%
산업재 Industrials	A028260	삼성물산	219,592	117,500	1.3%	4.9%	-1.3%	A010140	삼성중공업	49,368	5,610	-0.7%	-1.2%	-1.1%
	A034730	SK	185,373	250,000	1.8%	1.4%	-0.4%	A000720	현대건설	47,048	42,250	0.5%	-0.6%	-5.0%
	A003550	LG	118,448	75,300	1.2%	6.2%	-6.9%	A004990	롯데지주	35,879	34,200	-1.9%	2.1%	14.4%
	A009540	한국조선해양	64,262	90,800	-0.1%	4.6%	-4.0%	A047810	한국항공우주	46,642	47,850	0.3%	-1.0%	47.5%
	A008620	현대글로비스	78,000	208,000	1.0%	2.5%	23.8%	A012750	에스원	26,903	70,800	2.9%	4.4%	-4.2%
	A267250	HD현대	48,107	60,900	1.8%	3.1%	13.4%	A000120	CJ대한통운	29,998	131,500	0.0%	8.2%	4.4%
자유소비재 Consumer Discretionary	A005380	현대차	396,354	185,500	0.8%	2.8%	-11.2%	A028300	HLB	48,721	45,700	3.2%	58.1%	31.3%
	A012330	현대모비스	188,673	199,500	0.0%	0.3%	-21.6%	A035760	CJ ENM	23,267	106,100	-0.1%	-10.5%	-23.6%
	A000270	기아	345,370	85,200	0.0%	1.3%	3.7%	A034230	파라다이스	13,914	15,300	-0.7%	1.3%	2.3%
	A066570	LG전자	175,921	107,500	0.0%	-3.6%	-22.1%	A028150	GS홈쇼핑	0	0	0.0%	0.0%	0.0%
	A035250	강원랜드	57,978	27,100	-1.6%	5.9%	12.7%	A025980	아난티	6,983	8,080	0.6%	3.6%	-23.4%
	A021240	코웨이	53,283	72,200	1.6%	3.6%	-3.0%	A033290	코웰패션	6,062	6,850	-0.7%	-2.1%	-18.9%
필수소비재 Consumer Staples	A051900	LG생활건강	106,828	684,000	-1.2%	-15.2%	-37.7%	A282330	BGF리테일	33,358	193,000	-4.9%	2.9%	32.7%
	A033780	KT&G	115,188	83,900	0.5%	1.6%	6.2%	A139480	이마트	35,402	127,000	1.6%	2.4%	-15.9%
	A090430	아모레퍼시픽	91,834	157,000	-3.1%	-6.3%	-6.0%	A007070	GS리테일	27,227	26,000	-0.4%	0.4%	-14.5%
	A002790	아모레G	36,117	43,800	-2.1%	-3.8%	-1.2%	A007310	오뚜기	16,469	448,500	-0.2%	-0.2%	-1.6%
	A271560	오리온	36,057	91,200	-0.9%	3.4%	-11.9%	A000080	하이트진로	25,914	36,950	3.1%	1.1%	22.6%
	A097950	CJ제일제당	60,367	401,000	-1.7%	0.0%	3.5%	A026960	동서	26,670	26,750	0.2%	4.3%	-13.7%
의료 Health Care	A207940	삼성바이오로직스	545,193	766,000	-0.5%	-4.0%	-14.2%	A091990	셀트리온헬스케어	87,143	55,100	2.0%	-6.3%	-31.3%
	A068270	셀트리온	200,594	142,500	1.1%	-12.0%	-28.0%	A084990	헬릭스미스	8,009	21,250	0.2%	2.2%	-6.4%
	A128940	한미약품	36,892	299,500	1.9%	1.7%	8.5%	A145020	휴젤	14,813	119,600	2.8%	4.0%	-22.1%
	A008930	한미사이언스	32,322	47,100	3.0%	4.7%	-13.1%	A086900	메디톡스	8,325	127,100	5.0%	4.5%	-11.7%
	A000100	유한양행	42,328	57,800	0.0%	-0.5%	-6.9%	A140410	메지온	5,108	19,100	1.3%	6.4%	-73.6%
	A069620	대웅제약	19,060	164,500	0.3%	-3.0%	11.2%	A067630	HLB생명과학	14,468	15,150	6.7%	59.5%	21.7%
IT Information Technology	A005930	삼성전자	4,035,573	67,600	2.0%	2.9%	-13.7%	A032500	케이엔더블유	12,703	31,900	-1.1%	0.2%	-22.5%
	A000660	SK하이닉스	819,003	112,500	1.8%	2.3%	-14.1%	A240810	원익IPS	20,051	40,850	0.6%	6.5%	-3.4%
	A018260	삼성에스디에스	112,198	145,000	0.7%	0.4%	-7.4%	A056190	에스에프에이	14,310	39,850	1.1%	3.4%	10.5%
	A006400	삼성SDI	406,398	591,000	0.7%	-0.3%	-9.8%	A098460	고영	11,603	16,900	0.3%	-1.5%	-28.7%
	A034220	LG디스플레이	61,008	17,050	0.0%	-0.6%	-30.7%	A039030	이오테크닉스	13,724	111,400	2.4%	7.2%	-6.8%
	A011070	LG이노텍	81,178	343,000	0.9%	1.3%	-5.8%	A218410	RFHIC	7,848	29,300	0.0%	-1.4%	-17.8%
	A012510	더존비즈온	11,500	37,850	0.4%	-4.4%	-48.2%	A058470	리노공업	26,125	171,400	-0.1%	3.3%	-13.6%
	A020150	일진머티리얼즈	40,070	86,900	6.6%	5.0%	-35.6%	A046890	서울반도체	7,230	12,400	2.5%	-1.6%	-19.5%
	A307950	현대오토에버	35,103	128,000	-1.9%	0.8%	-7.3%	A006490	인스코비	2,868	2,610	0.2%	-4.0%	-17.4%
	A017670	SK텔레콤	132,394	60,500	2.4%	2.4%	4.5%	A036630	세종텔레콤	3,099	520	0.0%	0.0%	-12.2%
통신서비스 Telecommunication Services	A030200	KT	95,436	36,550	-0.3%	1.1%	19.4%	A065530	와이어블	1,692	3,200	0.5%	-2.6%	-0.3%
	A032640	LG유플러스	57,414	13,150	-1.9%	-7.1%	-3.3%	A000810	삼성화재	94,750	200,000	-2.2%	0.3%	-1.0%
금융 Financials	A055550	신한지주	217,484	42,400	0.1%	3.2%	15.2%	A086790	하나금융지주	136,855	46,250	-0.4%	0.7%	10.0%
	A105560	KB금융	239,164	58,000	-1.2%	0.0%	5.5%	A316140	우리금융지주	114,306	15,700	0.0%	5.0%	23.6%
	A032830	삼성생명	134,400	67,200	3.1%	5.8%	4.8%	A015350	부산가스	0	0	0.0%	0.0%	0.0%
유틸리티 Utilities	A015760	한국전력	146,047	22,750	0.4%	0.7%	2.9%	A004690	삼천리	5,596	138,000	4.9%	14.1%	52.0%
	A036460	한국가스공사	41,541	45,000	1.8%	4.3%	15.1%	A017390	서울가스	9,675	193,500	2.4%	4.3%	15.5%
	A071320	지역난방공사	4,006	34,600	-1.4%	-1.8%	-10.7%	A267290	경동도시가스	1,533	26,000	2.4%	2.4%	15.0%

※ 작성자(SK증권 리서치센터)는 본 조사항목자료에 게재된 내용들이 외부의 부당한 압력이나 간섭없이 신의성실하게 작성되었음을 확인합니다. 자료 제공일 시점에서의 의견 및 추정치로 최종 실적과 오차가 발생할 수 있으며, 투자를 유도할 목적이 아니라 투자판단에 참고가 되는 정보제공을 목적으로 하고 있습니다. 투자시 투자자 자신의 판단과 책임하에 최종결정을 하시길 바랍니다. 본 자료는 당사의 저작물로서 모든 저작권은 당사에 있으며, 어떠한 경우에도 당사의 동의 없이 복제, 대여, 전송, 재배포 될 수 없습니다.



MORNING CALL

SK securities



2022-05-18, (수)

섹터별 시가총액 상위 종목 수익률(해외)

Dow Jones Industrial Average Memebers

Company	국가	Close	1D	1W	1M	YTD
Apple	USA	149.2	2.5%	-3.4%	-9.7%	-16.0%
American Express	USA	161.9	3.5%	0.0%	-10.7%	-1.1%
Boeing	USA	132.1	6.4%	-0.7%	-27.4%	-34.4%
Caterpillar	USA	213.1	2.8%	5.0%	-6.5%	3.1%
Cisco Systems	USA	50.6	3.3%	2.1%	-1.1%	-20.2%
Chevron	USA	174.0	0.6%	8.2%	1.4%	48.3%
Walt Disney	USA	108.6	3.3%	0.9%	-16.7%	-29.9%
Dow Inc	USA	70.0	2.9%	6.3%	6.8%	-
Walgreens Boots Alliance	USA	44.9	1.8%	3.8%	0.3%	-13.8%
Goldman Sachs Group	USA	313.0	3.1%	2.6%	-2.7%	-18.2%
Home Depot	USA	301.0	1.7%	3.4%	-1.2%	-27.5%
IBM	USA	138.4	2.5%	7.2%	9.3%	3.5%
Intel	USA	44.4	3.1%	0.9%	-2.8%	-13.8%
Johnson & Johnson	USA	178.8	0.4%	1.0%	-0.6%	4.5%
JPMorgan Chase & Co	USA	122.2	3.3%	2.8%	-3.1%	-22.8%
Coca-Cola	USA	65.8	-0.3%	2.8%	1.2%	11.1%
McDonald's	USA	241.6	-1.0%	-1.6%	-3.5%	-9.9%
3M	USA	152.3	1.2%	2.2%	3.4%	-14.2%
Merck & Co	USA	93.0	0.7%	5.9%	7.0%	21.3%
Microsoft	USA	266.8	2.0%	-1.0%	-4.6%	-20.7%
NIKE	USA	115.9	2.9%	5.9%	-13.2%	-30.5%
Pfizer	USA	51.3	1.3%	3.7%	-3.4%	-13.1%
Procter & Gamble	USA	154.7	-0.3%	-0.1%	-2.5%	-5.4%
Travelers	USA	177.4	1.7%	2.5%	-3.7%	13.4%
UnitedHealth Group	USA	492.5	0.7%	0.9%	-7.9%	-1.9%
United Technologies	USA	95.0	2.7%	3.6%	-8.9%	10.3%
Visa	USA	204.0	3.1%	5.4%	-4.1%	-5.9%
Verizon	USA	48.9	-0.2%	1.7%	-9.1%	-5.8%
Walmart	USA	131.4	-11.4%	-12.0%	-16.4%	-9.2%
Exxon Mobil	USA	92.1	1.3%	8.3%	4.9%	50.5%

Materials

Company	국가	Close	1D	1W	1M	YTD
BHP Billiton	AUS	45.6	0.6%	1.2%	-13.2%	9.8%
BASF	DEU	50.8	2.8%	4.7%	-1.7%	-17.9%
Rio Tinto	AUS	106.7	2.2%	3.6%	-11.5%	7.4%
SABIC	SAU	120.8	0.7%	2.2%	-6.8%	4.1%
Glencore	GBR	498.3	4.5%	9.4%	-3.6%	35.5%
Vale S.A.	BRA	79.8	-0.4%	5.6%	-13.3%	2.4%
Air Liquide S.A.	FRA	163.0	2.0%	3.4%	0.1%	6.3%
Nutrien	CAN	133.6	2.5%	8.7%	-5.5%	93.6%
Shin-Etsu Chemical	JAP	17,975.0	0.1%	0.7%	2.8%	-9.8%
LyondellBasell	USA	111.4	3.7%	5.5%	3.6%	20.8%
Air Products & Chemicals	USA	239.6	2.9%	3.9%	-2.9%	-21.3%
Southern Copper	USA	57.0	5.6%	-1.3%	-21.7%	-7.7%
Linde PLC	USA	318.8	3.0%	6.5%	0.1%	-8.0%
Alcoa	USA	63.4	5.2%	13.5%	-27.8%	6.4%

Industrials

Company	국가	Close	1D	1W	1M	YTD
Honeywell Int'l	USA	199.1	2.6%	2.2%	2.0%	-4.5%
Siemens	DEU	116.2	1.9%	1.5%	-0.2%	-23.9%
Union Pacific	USA	232.2	1.9%	4.3%	-5.7%	-7.8%
Lockheed Martin	USA	441.0	0.8%	0.4%	-5.7%	24.1%
UPS	USA	183.1	1.9%	0.6%	-2.6%	-14.6%
Airbus	FRA	108.3	2.3%	3.5%	2.0%	-3.6%
Fedex	USA	221.5	5.6%	6.5%	7.7%	-14.4%
General Dynamics	USA	231.6	1.7%	1.0%	-5.0%	11.1%
Raytheon	USA	117.0	0.0%	0.0%	0.0%	0.0%
Northrop Grumman	USA	459.3	0.3%	2.1%	-1.7%	18.7%
Vinci	FRA	92.9	0.4%	4.6%	3.3%	0.0%
Illinois Tool Works	USA	212.2	2.5%	4.3%	8.1%	-14.0%
Deutsche Post	DEU	39.6	2.3%	5.4%	-3.4%	-29.9%
Canadian National Railway	CAN	147.6	2.0%	3.1%	-8.0%	-5.0%

Energy

Company	국가	Close	1D	1W	1M	YTD
Royal Dutch Shell	GBR	1,895.2	0.0%	0.0%	0.0%	16.9%
Petro China	HKG	3.8	3.0%	1.1%	-6.4%	10.1%
Total	FRA	52.3	1.2%	8.7%	12.1%	17.3%
BP	GBR	421.3	0.7%	4.0%	5.5%	27.5%
China Petroleum	HKG	3.9	1.5%	2.9%	-1.5%	8.5%
Schlumberger	USA	43.0	1.9%	13.4%	-0.7%	43.4%
Petrobras	BRA	34.2	-1.3%	5.3%	9.2%	20.1%
Reliance Industries	IND	2,529.2	4.2%	2.2%	-0.9%	6.8%
Equinor	NOR	331.2	0.0%	3.8%	-2.8%	41.2%
Shenhua Energy	HKG	25.0	1.0%	5.9%	-4.9%	36.8%
Conocophillips	USA	107.0	1.4%	9.2%	5.6%	48.7%
CNOOC	HKG	11.0	2.8%	4.4%	-5.0%	36.7%
ENI S.P.A.	ITA	13.9	0.8%	5.1%	-1.9%	14.0%
EOG Resources Inc	USA	127.4	0.8%	6.6%	3.6%	44.7%
Rosneft Oil Co.	RUS	394.7	4.2%	0.6%	1.1%	-34.2%
Gazprom	RUS	258.8	6.0%	7.8%	15.5%	-24.6%
Lukoil	RUS	4,500.0	-0.5%	-2.9%	-8.0%	-31.5%
Suncor Energy	CHN	49.1	2.0%	9.9%	15.4%	55.2%
Enterprise Products Partners	USA	26.8	1.3%	3.2%	0.2%	22.0%
Enbridge	CHN	57.5	0.5%	2.9%	-1.3%	16.5%
Occidental Petroleum	USA	67.9	0.3%	14.4%	14.5%	134.4%

Consumer Discretionary

Company	국가	Close	1D	1W	1M	YTD
Amazon	USA	2,307.4	4.1%	6.0%	-24.0%	-30.8%
Toyota Motor	JAP	2,033.0	-0.8%	-6.7%	-5.9%	-3.4%
Comcast	USA	42.8	2.3%	6.3%	-10.0%	-14.9%
LVMH	FRA	590.1	2.6%	7.4%	-7.8%	-18.8%
Netflix	USA	190.6	2.2%	7.3%	-44.1%	-68.4%
Naspers	ZAF	167,779.0	6.7%	15.5%	10.2%	-32.1%
Booking Holdings	USA	2,146.6	4.9%	5.0%	-3.6%	-10.5%
Inditex	ESP	20.9	0.9%	6.0%	1.8%	-26.7%
Volkswagen	DEU	192.1	0.7%	0.7%	-7.1%	-25.7%
Daimler	DEU	0.0	#DIV/0!	#DIV/0!	#DIV/0!	#DIV/0!
Charter Comm.	USA	472.1	1.9%	0.8%	-15.0%	-27.6%
Starbucks	USA	73.7	1.8%	2.6%	-7.3%	-37.0%
Adidas	DEU	183.7	2.1%	5.6%	-7.8%	-27.4%
Lowe's	USA	194.0	-0.4%	1.0%	-3.6%	-24.9%
Tesla	USA	761.6	5.1%	-4.8%	-22.7%	-27.9%
TJX	USA	56.2	0.1%	0.0%	-10.4%	-26.0%
Marriott International	USA	164.9	1.6%	-1.9%	-8.7%	-0.2%
Gree Electric Appliances	CHN	33.4	0.1%	-0.6%	3.0%	-9.9%
Carnival	USA	14.9	5.5%	4.8%	-24.0%	-26.1%
Sands China	HKG	15.9	1.5%	3.6%	-16.4%	-12.3%
Nissan Motor	JAP	484.5	-2.1%	-4.5%	-5.1%	-12.8%

※ 작성자(SK증권 리서치센터)는 본 조사항목자료에 게재된 내용이 외부의 부당한 압력이나 간섭없이 신의성실하게 작성되었음을 확인합니다. 자료 제공일 시점에서의 의견 및 추정치로 최종 실적과 오차가 발생할 수 있으며, 투자를 유도할 목적이 아니라 투자판단에 참고가 되는 정보제공을 목적으로 하고 있습니다. 투자자 투자자 자신의 판단과 책임하에 최종결정을 하시길 바랍니다. 본 자료는 당사의 저작물로서 모든 저작권은 당사에게 있으며, 어떠한 경우에도 당사의 동의 없이 복제, 대여, 전송, 재배포 될 수 없습니다.



MORNING CALL



2022-05-18, (수)

Consumer Staples

Company	국가	Close	1D	1W	1M	YTD
Nestle	CHE	122.6	-0.6%	2.2%	-1.2%	-3.8%
AB Inbev	BEL	54.4	0.7%	5.0%	-0.3%	2.4%
Unilever	NLD	43.4	-1.2%	0.4%	4.7%	-7.8%
Pepsico	USA	174.5	-0.6%	1.7%	1.5%	0.4%
Philip Morris	USA	106.3	0.4%	7.5%	4.5%	11.9%
Kweichow Moutai	CHN	1,768.0	0.6%	0.1%	-2.1%	-13.8%
BAT	GBR	3,502.0	1.3%	5.9%	7.4%	28.1%
L'oreal	FRA	328.3	0.1%	6.2%	-9.2%	-21.3%
Altria Group	USA	54.2	0.9%	5.2%	-1.3%	14.5%
Ambev	BRA	14.7	0.3%	7.3%	0.2%	-4.5%
Diageo	GBR	3,836.0	-0.8%	3.3%	-3.2%	-5.0%
Costco Wholesale	USA	490.5	-0.8%	-2.2%	-16.9%	-13.6%
Kraft Heinz	USA	43.2	-2.1%	-0.7%	2.1%	20.2%
CVS Health	USA	99.4	0.8%	1.2%	-4.1%	-3.7%
Mondelez International	USA	65.7	-0.6%	-0.3%	3.1%	-0.9%

Telecommunication Services

Company	국가	Close	1D	1W	1M	YTD
AT&T	USA	20.6	1.4%	6.3%	5.3%	10.8%
China Mobile	HKG	51.5	0.3%	1.0%	-7.0%	10.0%
NTT Docomo	JAP	3,880.0	0.0%	0.0%	0.0%	0.0%
Nippon Telegraph	JAP	3,792.0	-0.4%	-1.5%	1.1%	20.4%
Softbank	JAP	5,122.0	0.2%	4.5%	-10.0%	-5.7%
Deutsche Telekom	DEU	18.1	-0.1%	4.7%	5.4%	11.0%
Vodafone	GBR	120.3	0.2%	1.3%	-9.0%	7.2%
KDDI	JAP	4,481.0	1.5%	3.2%	6.3%	33.3%
America Movil SAB	MEX	20.1	3.4%	4.6%	-9.3%	-7.5%
T-Mobile	USA	128.6	1.6%	4.6%	-3.3%	10.9%
Telefonica	ESP	4.8	0.9%	3.4%	-4.4%	24.0%
Orange	FRA	11.7	0.0%	0.0%	4.2%	24.6%
Singapore Telecom	SGP	2.7	-0.7%	-2.5%	4.6%	17.7%
Emirates Telecom	ARE	32.0	1.6%	0.0%	-13.5%	0.9%
Saudi Telecom	SAU	107.4	-1.1%	-6.3%	-6.4%	-4.4%
Bell Canada Enterprises	CAN	68.9	-0.4%	-0.1%	-6.1%	4.7%

Health Care

Company	국가	Close	1D	1W	1M	YTD
Novartis	CHE	87.4	-0.1%	4.2%	0.0%	8.9%
Roche Holding	CHE	322.4	0.0%	-8.5%	-17.6%	-15.0%
AbbVie	USA	154.8	-0.4%	1.8%	-4.6%	14.3%
Amgen	USA	245.4	0.6%	1.9%	-3.4%	9.1%
Novo Nordisk	DNK	748.8	1.9%	-1.5%	-7.6%	1.9%
Abbott Laboratories	USA	114.5	4.4%	7.3%	-2.7%	-18.6%
Medtronic	USA	106.3	2.4%	5.9%	-2.5%	2.7%
Bristol Myers Squibb	USA	78.2	1.7%	2.5%	0.9%	25.5%
Sanofi	FRA	99.9	-0.1%	2.2%	-2.6%	13.4%
Gilead Sciences	USA	63.2	1.5%	2.3%	2.2%	-13.0%
Bayer	DEU	64.5	2.5%	4.4%	-3.3%	37.2%
GlaxoSmithKline	GBR	1,786.2	-0.7%	2.3%	0.7%	11.2%
Astrazeneca	GBR	10,488.0	0.2%	2.4%	-0.5%	20.9%
Thermo Fisher	USA	554.6	2.8%	5.4%	-2.5%	-16.9%
Eli Lilly & Co.	USA	301.4	0.7%	5.5%	-0.2%	9.1%
Celgene	USA	108.2	0.0%	0.0%	0.0%	0.0%

Utilities

Company	국가	Close	1D	1W	1M	YTD
Nextera Energy	USA	72.0	2.7%	2.9%	-13.0%	-22.9%
Enel S.P.A	ITA	6.0	0.4%	2.9%	-3.1%	-14.7%
Yangtze Power	CHN	23.0	0.0%	0.7%	-1.7%	1.3%
Duke Energy	USA	109.4	-0.6%	0.4%	-4.8%	4.2%
Iberdrola	ESP	10.8	0.0%	2.2%	2.7%	3.7%
Southern Co/the	USA	74.2	-0.1%	1.3%	-2.4%	8.1%
Dominion Energy	USA	84.3	0.7%	2.8%	-3.6%	7.2%
EDF	FRA	8.6	0.1%	4.4%	1.2%	-12.9%
Engie	FRA	12.3	5.3%	11.5%	5.1%	-5.9%
Exelon	USA	47.5	1.4%	1.7%	-3.0%	15.4%
National Grid	GBR	1,237.0	0.7%	4.2%	4.5%	16.7%
AEP	USA	100.4	1.0%	1.3%	-1.6%	12.8%
HK & China Gas	HKG	8.4	-0.7%	-0.2%	-7.8%	-30.9%
Sempra Energy	USA	163.9	1.4%	3.3%	-4.3%	23.9%

Information Technology

Company	국가	Close	1D	1W	1M	YTD
Alphabet	USA	2,329.5	1.8%	1.8%	-8.1%	-19.6%
Tencent	HKG	368.4	5.3%	8.0%	-1.6%	-16.9%
Alibaba	USA	92.0	6.4%	8.8%	-3.7%	-22.6%
Facebook	USA	202.6	1.3%	2.5%	-3.6%	-39.8%
Taiwan Semicon	TWN	530.0	1.9%	2.3%	-5.7%	-13.8%
Oracle	USA	71.9	3.1%	-0.9%	-9.5%	-17.6%
Nvidia	USA	181.8	5.3%	3.3%	-14.5%	-38.2%
SAP	DEU	94.0	0.5%	2.0%	-2.6%	-24.8%
Adobe Systems	USA	409.7	1.7%	4.2%	-2.6%	-27.8%
Texas Instruments	USA	175.0	3.8%	4.0%	0.8%	-7.2%
Broadcom	USA	608.2	4.4%	4.6%	6.0%	-8.6%
Paypal	USA	79.8	2.7%	1.3%	-22.1%	-57.7%
ASML	NLD	528.6	3.1%	8.2%	-5.4%	-25.2%
Baidu	USA	123.4	4.8%	14.4%	-4.7%	-17.0%
Qualcomm	USA	139.7	4.3%	2.1%	2.0%	-23.6%
Micron Technology	USA	74.5	5.7%	8.1%	6.2%	-20.0%
Tokyo Electron	JAP	58,040.0	1.8%	8.6%	7.7%	-12.4%
Nintendo	JAP	57,260.0	1.6%	1.6%	-11.8%	6.7%
Applied Materials	USA	116.8	5.8%	9.0%	3.1%	-25.7%

Financials

Company	국가	Close	1D	1W	1M	YTD
Berkshire Hathaway	USA	471,670.0	1.6%	0.4%	-8.7%	4.7%
Ind&Comm BOC	CHN	4.7	-0.4%	-1.5%	-2.1%	0.6%
Bank of America	USA	36.0	3.4%	0.6%	-4.2%	-19.1%
Construction BOC	HKG	5.5	0.4%	-0.2%	-6.3%	1.7%
Wells Fargo	USA	43.7	3.6%	1.5%	-5.7%	-8.9%
PingAn Insurance	HKG	48.5	4.1%	0.9%	-15.4%	-13.7%
Agricultural Bank	HKG	2.9	0.3%	0.0%	-2.7%	8.6%
HSBC Holdings	GBR	502.4	0.8%	1.4%	-3.8%	12.0%
Citi Group	USA	51.1	7.6%	4.7%	0.2%	-15.5%
Bank of China	HKG	3.0	0.7%	-0.3%	-3.5%	7.1%

Real Estate

Company	국가	Close	1D	1W	1M	YTD
Ameican Tower	USA	233.0	1.2%	3.7%	-8.8%	-20.3%
China Vanke	HKG	18.2	1.1%	4.2%	-13.3%	0.3%
Simon Property	USA	120.8	3.3%	1.4%	-5.6%	-24.4%
SHKP Ltd	HKG	95.2	1.0%	5.5%	0.2%	0.6%
Country Garden	HKG	4.8	-1.0%	8.5%	-21.5%	-30.2%
Crown Castle Int'l	USA	176.8	0.6%	3.8%	-8.2%	-15.3%
China Evergrande	HKG	1.7	0.0%	0.0%	0.0%	3.8%
Overseas land&Invest	HKG	23.9	0.8%	1.1%	-12.0%	29.5%

※ 작성자(SK증권 리서치센터)는 본 조사분석자료에 게재된 내용들이 외부의 부당한 압력이나 간섭없이 신의성실하게 작성되었음을 확인합니다. 자료 제공일 시점에서의 의견 및 추정치로 최종 실적과 오차가 발생할 수 있으며, 투자를 유도할 목적이 아니라 투자판단에 참고가 되는 정보제공을 목적으로 하고 있습니다. 투자자 투자자 자신의 판단과 책임하에 최종결정을 하시길 바랍니다. 본 자료는 당사의 저작물로서 모든 저작권은 당사에게 있으며, 어떠한 경우에도 당사의 동의 없이 복제, 대여, 전송, 재배포 될 수 없습니다.

