

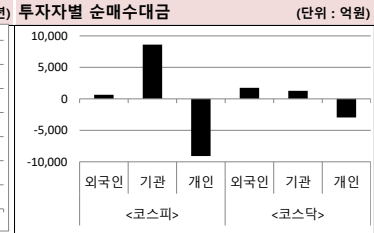
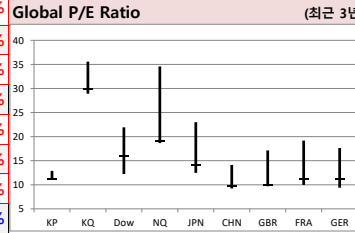
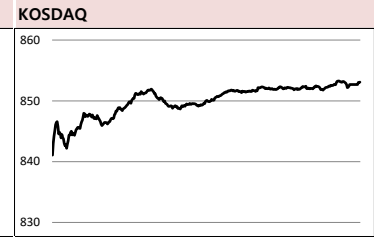
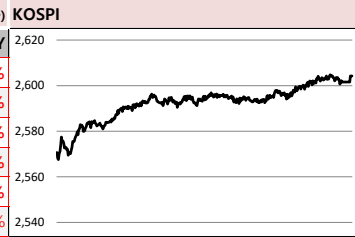
MORNING CALL

SK securities



2022-05-16, (월)

Global Indices		(단위: pt. 10억 원지통화)							
	Close	시가총액	1D	1W	1M	3M	YTD	3Y	
KOSPI	2,604.2	1,979,834.8	2.1%	-1.5%	-4.1%	-6.0%	-12.5%	25.1%	
KOSDAQ	853.1	374,895.0	2.3%	-3.5%	-8.0%	-4.8%	-17.5%	20.1%	
Dow Jones	32,196.7	10,135.1	1.5%	-2.1%	-6.9%	-8.6%	-11.4%	26.1%	
Nasdaq	11,805.0	20,120.8	3.8%	-2.8%	-13.5%	-16.8%	-24.5%	52.6%	
S&P 500	4,023.9	35,309.3	2.4%	-2.4%	-9.5%	-10.7%	-15.6%	42.0%	
UK	7,418.2	2,047.6	2.6%	0.4%	-2.1%	-3.3%	0.5%	2.4%	
Germany	14,027.9	1,456.6	2.1%	2.6%	-0.3%	-9.4%	-11.7%	17.0%	
France	6,362.7	2,037.8	2.5%	1.7%	-2.7%	-10.4%	-11.0%	19.1%	
Japan	26,427.7	453,444.2	2.6%	-2.1%	-1.5%	-4.6%	-8.2%	25.4%	
China	3,084.3	41,390.9	1.0%	2.8%	-3.2%	-11.5%	-15.3%	7.0%	
Brazil	106,924.2	3,477.6	1.2%	1.7%	-8.4%	-5.7%	2.0%	16.1%	
Vietnam	1,182.8	4,692,854.8	-4.5%	-11.0%	-19.9%	-21.5%	-21.1%	22.5%	
India	52,793.6	105,919.6	-0.3%	-3.7%	-9.5%	-10.4%	-9.4%	41.5%	
Russia	2,307.5	35,707.2	0.4%	-3.6%	-8.7%	-36.9%	-39.1%	-9.9%	



Global Market

미국 증시 - 반발 매수세로 상승

- 최근 며칠간 주식시장의 계속된 하락에 저가 매수세 유입되며 3대 지수 모두 상승
- S&P500 11개 업종 모두 상승, 임의소비재와 기술 업종 각각 4.1%, 3.4% 상승하며 상승 주도

유럽 증시 - 저가 매수세에 상승

- 이날 발표된 유로존 3월 산업생산은 악화된 것으로 나타났으나, 저가 매수세 유입되며 상승
- STOXX600지수 2.14%, DAX지수 2.1%, CAC40지수 2.52%, FTSE100지수 2.55% 상승

중국 증시 - 제로 코로나 정책 완화 기대감에 상승

- 중국 당국이 제로 코로나 달성에 따라 점진적으로 봉쇄 완화할 수 있다고 발표하며 증시 상승
- 업종별로 자동차, 부동산, 에너지 업종 상승하며 증시 상승 주도

국내 증시 - 반발 매수세로 상승

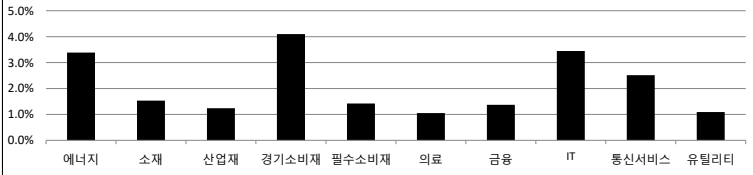
- 최근 연이은 증시 하락에 따른 반발매수세와 선물시장 1주원 이상 매수세 유입되며 지수 상승
- 투자자별로 기관과 외국인 각각 8,577억원, 645억원 순매수, 개인 9,067억원 순매도

Today's Event

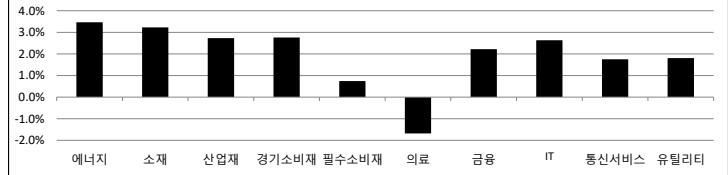
- 한) 국고채 10년물 입찰
- 미) 5월 뉴욕 제조업지수
- 유) 유로존 3월 무역수지
- 일) 4월 공작기계주주
- 일) 4월 생산자물가지수
- 중) 4월 실업률
- 중) 4월 소매판매
- 중) 4월 산업생산
- 중) 4월 고정자산투자

- 대명에너지 신규상장
- 에스엘 변경상장(감자)
- 카카오 변경상장(감자)
- 인카금융서비스 보호예수 해제
- 루트로니 추가상장(주식전환)
- 텔콘RF제약 추가상장(CB전환)
- 베셀 추가상장(CB전환)
- 동아에스티 추가상장(CB전환)
- 콘텐트리중앙 추가상장(CB전환)
- 비케이탑스 추가상장(CB전환)
- 메이슨캐피탈 추가상장(CB전환)
- 에스엠 실적발표

S&P 500 Sector	1D	1W	1M	3M	YTD	2Y	3Y
에너지	3.4%	-2.9%	1.2%	17.7%	44.8%	126.3%	30.5%
소재	1.5%	-2.5%	-7.7%	-3.4%	-9.1%	65.3%	52.3%
산업재	1.2%	-2.6%	-7.1%	-7.8%	-12.1%	57.7%	24.8%
경기소비재	4.1%	-3.4%	-16.9%	-19.0%	-26.3%	29.0%	30.4%
필수소비재	1.4%	0.3%	-2.8%	1.9%	-0.3%	37.3%	37.0%
의료	1.1%	-0.9%	-7.8%	-2.7%	-8.9%	30.6%	47.8%
금융	1.4%	-3.6%	-10.3%	-17.7%	-14.4%	62.6%	24.9%
IT	3.4%	-3.5%	-10.0%	-15.2%	-22.3%	47.2%	82.0%
통신서비스	2.5%	-0.2%	-12.3%	-17.0%	-25.3%	18.7%	24.4%
유틸리티	1.1%	-1.3%	-6.5%	6.3%	-0.6%	29.7%	22.9%



Korea Sector	1D	1W	1M	3M	YTD	2Y	3Y
에너지	3.5%	1.1%	2.0%	7.9%	1.3%	90.0%	25.3%
소재	3.2%	-2.4%	-3.6%	-10.0%	-9.8%	54.6%	25.5%
산업재	2.7%	-1.2%	0.8%	6.7%	-0.2%	29.8%	-0.2%
경기소비재	2.8%	1.6%	1.5%	-2.5%	-9.2%	62.3%	20.6%
필수소비재	0.7%	-3.5%	-5.0%	-8.6%	-10.9%	-18.6%	-24.3%
의료	-1.7%	-6.1%	-7.7%	-6.9%	-22.6%	-26.0%	-20.2%
금융	2.2%	-1.9%	-3.4%	-5.5%	3.9%	46.2%	-2.0%
IT	2.6%	-0.1%	-3.2%	-11.1%	-15.2%	38.0%	57.7%
통신서비스	1.8%	-1.4%	-13.2%	-14.0%	-29.8%	17.5%	67.3%
유틸리티	1.8%	-0.9%	2.5%	-1.3%	2.5%	3.1%	-17.9%



Fixed Income	Close	1D	1M	YTD	Commodity	Close	1D	1M	YTD
국고채 3년	2.922	1.7	-8.8	112.7	국제유가(WTI)	110.49	4.1%	6.0%	46.9%
국고채 10년	3.230	5.5	-7.2	97.5	VIX Index	28.87	-9.1%	32.3%	67.7%
미국채 2년	2.578	1.9	23.0	184.6	천연가스	7.66	-1.0%	9.5%	105.4%
미국채 10년	2.919	7.1	22.0	140.8	CRB상품지수	308.58	1.5%	0.1%	32.8%
일본 국채 10년	0.246	-0.2	0.6	17.5	금(Comex)	1,808.20	-0.9%	-8.7%	-1.1%
중국 국채 10년	3.243	0.0	12.1	25.0	BDI(Baltic Dry)	3,104.00	-0.4%	50.1%	40.0%
독일 국채 10년	0.948	10.8	18.2	112.5	구리	418.05	1.8%	-11.3%	-6.3%

Currency	Close	1D	1M	YTD
달러인덱스(pt)	104.56	-0.3%	4.7%	9.3%
원/달러(원)	1,283.83	-0.4%	4.6%	7.9%
엔/달러(엔)	129.22	0.4%	2.5%	12.3%
달러/유로(달러)	1.04	-0.2%	-3.8%	-8.4%
원/홍콩달러(원)	163.55	-0.4%	4.4%	7.2%
원/위안(원)	188.18	-0.7%	-2.2%	0.8%
달러/파운드(달러)	1.23	0.5%	-5.7%	-9.4%

※ 작성자(SK증권 리서치센터)는 본 조사항목에 대해 객관적인 내용들이 외부의 부당한 압력이나 간섭없이 신의성실하게 작성되었음을 확인합니다. 자료 제공일 시점에서의 의견 및 추정치로 최종 실적과 오차가 발생할 수 있으며, 투자를 유도할 목적이 아니라 투자판단에 참고가 되는 정보제공을 목적으로 하고 있습니다. 투자자 투자자 자신의 판단과 책임하에 최종결정을 하시길 바랍니다. 본 자료는 당사의 저작물로서 모든 저작권은 당사에게 있으며, 어떠한 경우에도 당사의 동의 없이 복제, 대여, 전송, 재배포 될 수 없습니다.



MORNING CALL



2022-05-16, (월)

일일 상승률 상위 종목			일일 하락률 상위 종목		
종목명	시가총액	수익률	종목명	시가총액	수익률
광명전기	1,580	30.0%	메이슨캐피탈	1,158	-23.3%
HLB생명과학	12,844	30.0%	광림	1,814	-18.9%
HLB	45,309	25.7%	KG스틸	17,852	-18.1%
HLB제약	3,481	25.0%	KG케미칼	5,373	-16.9%
일동홀딩스	5,412	24.1%	넷마블	62,144	-13.8%
조아제약	1,100	17.7%	홈캐스트	1,298	-8.2%
HLB글로벌	3,234	17.1%	모나리자	1,523	-8.2%
아비코전자	1,841	16.9%	신송홀딩스	1,115	-6.6%
키네마스터	1,741	15.3%	아이에스이커머스	2,113	-6.6%
플래스크	2,516	14.7%	빅텍	1,805	-6.4%
HLB테라퓨틱스	3,181	14.6%	태경케미컬	1,972	-6.3%
일진전기	2,303	13.3%	쌍방울	1,749	-6.2%
세운메디칼	1,761	12.9%	셀트리온	203,998	-6.2%
이연제약	4,914	12.8%	KG ETS	6,768	-6.0%
일진디스플레이	1,156	11.7%	신원종합개발	1,071	-5.9%
KB오토시스	1,043	11.2%	마이크로디지털	1,082	-5.5%
휴마시스	5,134	11.1%	스페코	1,035	-5.0%
티앤알바이오랩	4,262	11.1%	에이팩트	1,107	-4.9%
신원	1,878	11.0%	윌텍스	4,144	-4.9%
엔씨소프트	96,488	10.3%	한일사료	3,010	-4.6%

주요 투자자별 순매수/순매도 상위 종목 (단위: 억원)

<외국인 순매수 상위>		<외국인 순매도 상위>		<기관 순매수 상위>		<기관 순매도 상위>		<개인 순매수 상위>		<개인 순매도 상위>	
종목명	매수대금	종목명	매도대금	종목명	매수대금	종목명	매도대금	종목명	매수대금	종목명	매도대금
두산에너지리티	321.4	삼성전자	-824.5	삼성전자	2,444.5	셀트리온	-382.8	셀트리온	609.0	삼성전자	-1,636.5
강원랜드	315.5	NAVER	-247.4	SK하이닉스	1,124.2	넷마블	-139.2	넷마블	274.4	SK하이닉스	-1,156.5
신한지주	104.1	셀트리온	-233.7	삼성SDI	361.7	이마트	-129.8	에코프로비엠	257.2	삼성SDI	-489.9
SK이노베이션	224.4	아모레퍼시픽	-190.3	NAVER	311.9	에코프로비엠	-109.8	셀트리온헬스케어	211.7	엔씨소프트	-433.7
SK텔레콤	205.4	셀트리온헬스케어	-153.3	엔씨소프트	263.2	일진머티리얼즈	-70.7	삼성바이오로직스	143.9	HLB	-386.0
기아	198.1	에코프로비엠	-148.2	현대차	248.0	셀트리온헬스케어	-58.3	LG생활건강	133.1	강원랜드	-343.9
엘앤에프	195.7	현대모비스	-145.7	HLB	208.6	LG생활건강	-46.2	이마트	85.1	엘앤에프	-337.5
LG	192.7	넷마블	-133.5	LG화학	192.3	컴투스	-45.1	남산알미늄	72.2	SK텔레콤	-321.2
HLB	189.5	HMM	-120.6	한일네트웍스	192.2	콘텐트리중앙	-41.9	HLB글로벌	51.5	우리금융지주	-289.9
엔씨소프트	175.3	삼성바이오로직스	-113.8	HMM	165.7	LG유플러스	-39.7	아모레퍼시픽	50.9	SK이노베이션	-275.4
팬오션	164.5	SK	-103.2	삼성전기	165.6	삼성바이오로직스	-32.8	일동제약	45.3	두산에너지리티	-262.9
삼성SDI	143.2	LG생활건강	-95.3	삼성물산	156.8	씨에스윈드	-24.2	대한전선	44.8	현대차	-252.3
S-Oil	115.7	남산알미늄	-72.8	엘앤에프	141.2	클래시스	-22.8	SK	40.7	팬오션	-245.5
KT&G	111.6	KB금융	-72.0	아모레퍼시픽	135.8	윌텍스	-22.2	씨에스윈드	34.7	신한지주	-226.2
컴투스	106.4	한국타이어엔테크놀로지	-57.3	신한지주	131.9	기아	-21.3	현대모비스	34.1	삼성전기	-223.7
신한지주	104.1	고려아연	-56.3	KB금융	131.7	호텔신라	-17.3	이랜텍	31.8	HMM	-207.6
일동홀딩스	95.4	대한전선	-55.7	SK텔레콤	130.0	메리츠금융지주	-16.2	LG유플러스	29.9	카카오	-199.7
한국조선해양	92.6	HLB글로벌	-51.1	SK이노베이션	128.5	씨젠	-14.6	세아제강	27.7	LG화학	-186.3
KT	91.8	리노공업	-48.0	카카오	117.1	S-Oil	-14.4	광림	27.0	한일네트웍스	-184.7

후강통(Shanghai-Hongkong Link) 월간 거래량 최다 (단위: CNY, %)

코드	종목명	시가총액(M)	Close	수익률	코드	종목명	시가총액(M)	Close	수익률
600519 C1 Equity	KWEICHOW MOUTAI CO LTD-A	2,233,821.2	1,778.24	0.88%	300750 C2 Equity	CONTEMPORARY AMPEREX TEC	966,837.1	414.80	2.80%
601012 C1 Equity	LONGI GREEN ENERGY TECHNOL-	377,607.6	69.76	-0.03%	000858 C2 Equity	WULIANGYE YIBIN CO LTD-A	609,179.6	156.94	-0.72%
603259 C1 Equity	WUXI APPTTEC CO LTD-A	292,041.9	100.89	-0.39%	300059 C2 Equity	EAST MONEY INFORMATION CO	297,715.1	22.53	0.22%
600036 C1 Equity	CHINA MERCHANTS BANK-A	935,479.3	37.15	1.48%	002594 C2 Equity	BYD CO LTD -A	714,904.4	270.08	6.29%
601318 C1 Equity	PING AN INSURANCE GROUP CO-	777,274.8	43.96	-0.09%	002475 C2 Equity	LUXSHARE PRECISION INDUSTR	214,158.4	30.23	-0.36%
601888 C1 Equity	CHINA TOURISM GROUP DUTY F-	337,778.3	173.00	0.61%	002241 C2 Equity	GOERTEK INC -A	120,254.5	35.20	-1.46%
600887 C1 Equity	INNER MONGOLIA YILI INDUS-A	246,085.0	38.45	-0.83%	000568 C2 Equity	LUZHOU LAOJIAO CO LTD-A	301,018.9	204.55	-0.42%
601919 C1 Equity	COSCO SHIPPING HOLDINGS CO-	217,881.9	14.42	2.05%	300014 C2 Equity	EVE ENERGY CO LTD-A	139,938.0	73.70	-0.04%
600809 C1 Equity	SHANXI XINGHUACUN FEN WINE	315,289.8	258.41	-0.15%	002812 C2 Equity	YUNNAN ENERGY NEW MATERI	192,760.3	216.00	2.02%
603986 C1 Equity	GIGADEVICE SEMICONDUCTOR B-	84,374.5	126.41	-1.70%	002460 C2 Equity	GANFENG LITHIUM CO LTD-A	147,350.4	108.86	-0.51%

※ 작성자(SK증권 리서치센터)는 본 조사분석자료에 게재된 내용들이 외부의 부당한 압력이나 간섭없이 신의성실하게 작성되었음을 확인합니다. 자료 제공일 시점에서의 의견 및 추정치로 최종 실적과 오차가 발생할 수 있으며, 투자를 유도할 목적이 아니라 투자판단에 참고가 되는 정보제공을 목적으로 하고 있습니다. 투자자 투자자 자신의 판단과 책임하에 최종결정을 하시길 바랍니다. 본 자료는 당사의 저작권으로 모든 저작권은 당사에게 있으며, 어떠한 경우에도 당사의 동의 없이 복제, 대역, 전송, 재배포 될 수 없습니다.



MORNING CALL

SK securities



2022-05-16, (월)

코스피 & 코스닥 섹터별 시가총액 상위 종목 수익률(국내)

(단위 : 억원 / 원)

섹터	코드	종목명	시가총액	Close	1D	1W	YTD	코드	종목명	시가총액	Close	1D	1W	YTD
에너지 Energy	A096770	SK이노베이션	190,941	206,500	4.8%	2.0%	-13.4%	A009830	한화솔루션	58,723	30,700	2.2%	-4.7%	-13.5%
	A010950	S-Oil	124,404	110,500	1.4%	-0.5%	28.9%	A002380	KCC	30,214	340,000	1.2%	-8.2%	7.9%
	A078930	GS	44,088	47,450	1.3%	-0.5%	21.4%	A011780	금호석유	44,838	148,000	1.7%	-0.7%	-10.8%
	A018670	SK가스	11,815	128,000	2.4%	-2.3%	0.4%	A047050	포스코인터내셔널	29,302	23,750	1.7%	-5.6%	5.8%
	A002960	한국셀석유	3,250	250,000	0.0%	-1.0%	-2.9%	A010060	OCI	24,803	104,000	2.5%	-4.2%	0.0%
	A017940	E1	3,392	49,450	0.5%	-4.2%	2.6%	A011790	SKC	54,341	143,500	2.5%	-5.6%	-17.8%
소재 Materials	A051910	LG화학	360,021	510,000	5.1%	-1.9%	-17.1%	A036490	SK머티리얼즈	0	0	0.0%	0.0%	0.0%
	A005490	POSCO홀딩스	244,559	280,500	2.8%	-1.9%	2.2%	A036830	솔브레인홀딩스	5,262	25,100	3.7%	-7.4%	-27.5%
	A010130	고려아연	102,653	544,000	0.7%	-1.8%	6.5%	A178920	PI첨단소재	13,141	44,750	2.8%	-3.5%	-18.8%
	A011170	롯데케미칼	65,980	192,500	2.4%	-2.3%	-11.3%	A005290	동진세미캠	21,594	42,000	2.1%	1.6%	-17.7%
	A004020	현대제철	54,046	40,500	1.4%	-6.1%	-1.2%	A278280	천보	25,020	250,200	1.6%	-9.4%	-28.2%
	A003410	쌍용C&E	38,747	7,690	1.5%	-5.5%	-0.3%	A078130	국일제지	3,535	2,770	1.1%	-9.2%	-31.9%
산업재 Industrials	A028260	삼성물산	215,855	115,500	3.1%	0.9%	-2.9%	A010140	삼성중공업	49,808	5,660	2.0%	-3.1%	-0.2%
	A034730	SK	181,666	245,000	1.0%	-5.2%	-2.4%	A000720	현대건설	47,271	42,450	3.8%	-4.3%	-4.5%
	A003550	LG	117,976	75,000	7.3%	3.0%	-7.3%	A004990	롯데지주	36,613	34,900	6.1%	3.0%	16.7%
	A009540	한국조선해양	64,899	91,700	5.7%	3.4%	-3.1%	A047810	한국항공우주	46,106	47,300	1.8%	-2.5%	45.8%
	A086280	현대글로비스	78,000	208,000	0.2%	0.5%	23.8%	A012750	에스원	26,447	69,600	0.7%	2.4%	-5.8%
	A267250	HD현대	46,606	59,000	2.3%	0.5%	9.9%	A000120	CJ대한통운	29,884	131,000	1.6%	8.7%	4.0%
자유소비재 Consumer Discretionary	A005380	현대차	398,491	186,500	3.3%	2.2%	-10.8%	A028300	HLB	45,309	42,500	25.7%	41.9%	22.1%
	A012330	현대모비스	188,673	199,500	2.8%	-1.5%	-21.6%	A035760	CJ ENM	23,069	105,200	1.0%	-13.9%	-24.2%
	A000270	기아	349,829	86,300	0.0%	2.9%	5.0%	A034230	파라다이스	14,051	15,450	5.1%	-1.6%	3.3%
	A066570	LG전자	175,921	107,500	1.4%	-6.5%	-22.1%	A028150	GS홈쇼핑	0	0	0.0%	0.0%	0.0%
	A035250	강원랜드	59,689	27,900	5.9%	6.1%	16.0%	A025980	아난티	6,897	7,980	5.4%	-6.1%	-24.4%
	A021240	코웨이	51,955	70,400	0.3%	0.3%	-5.4%	A033290	코웰패션	6,107	6,900	1.9%	-6.3%	-18.3%
필수소비재 Consumer Staples	A051900	LG생활건강	108,390	694,000	0.4%	-15.9%	-36.7%	A282330	BGF리테일	33,963	196,500	0.8%	4.8%	35.1%
	A033780	KT&G	114,502	83,400	0.7%	1.1%	5.6%	A139480	이마트	34,009	122,000	-0.4%	-3.6%	-19.2%
	A090430	아모레퍼시픽	96,513	165,000	0.9%	-0.9%	-1.2%	A007070	GS리테일	27,436	26,200	1.0%	-0.8%	-13.8%
	A002790	아모레G	36,776	44,600	1.3%	-4.3%	0.6%	A007310	오뚜기	16,652	453,500	2.3%	-0.4%	-0.6%
	A271560	오리온	36,571	92,500	2.3%	1.4%	-10.6%	A000080	하이트진로	24,897	35,500	2.3%	-4.6%	17.7%
	A097950	CJ제일제당	60,819	404,000	0.6%	5.5%	4.3%	A026960	동서	26,520	26,600	2.9%	2.3%	-14.2%
의료 Health Care	A207940	삼성바이오로직스	558,716	785,000	-0.4%	-1.1%	-12.0%	A091990	셀트리온헬스케어	86,511	54,700	-4.5%	-8.8%	-31.8%
	A068270	셀트리온	203,998	145,000	-6.2%	-14.5%	-26.8%	A084990	헬릭스미스	8,028	21,300	5.2%	6.5%	-6.2%
	A128940	한미약품	36,641	296,000	1.7%	2.4%	7.3%	A145020	휴젤	14,726	118,900	2.4%	0.7%	-22.5%
	A008930	한미사이언스	30,538	44,500	0.7%	-4.1%	-17.9%	A086900	메디톡스	7,978	121,800	1.3%	-3.9%	-15.4%
	A000100	유한양행	42,621	58,200	1.8%	-0.7%	-6.3%	A140410	메지온	4,907	18,350	7.9%	-4.2%	-74.7%
	A069620	대웅제약	19,523	168,500	1.5%	-5.6%	13.9%	A067630	HLB생명과학	12,844	13,450	30.0%	35.2%	8.0%
IT Information Technology	A005930	삼성전자	3,969,905	66,500	2.5%	0.0%	-15.1%	A032500	케이엔더블유	13,061	32,800	3.1%	2.7%	-20.3%
	A000660	SK하이닉스	819,003	112,500	3.2%	4.7%	-14.1%	A240810	원익IPS	19,904	40,550	3.3%	6.2%	-4.1%
	A018260	삼성에스디에스	111,811	144,500	3.2%	-1.4%	-7.7%	A056190	에스에프에이	14,202	39,550	5.2%	1.8%	9.7%
	A006400	삼성SDI	405,023	589,000	4.4%	-4.5%	-10.1%	A098460	고영	11,671	17,000	3.0%	-2.0%	-28.3%
	A034220	LG디스플레이	62,081	17,350	2.4%	1.8%	-29.5%	A039030	이오테크닉스	13,625	110,600	1.8%	4.8%	-7.5%
	A011070	LG이노텍	79,403	335,500	2.1%	-0.2%	-7.8%	A218410	RFHIC	7,982	29,800	2.1%	1.2%	-16.4%
	A012510	더존비즈온	11,211	36,900	0.5%	-8.6%	-49.5%	A058470	리노공업	26,186	171,800	2.3%	0.3%	-13.4%
	A020150	일진머티리얼즈	36,981	80,200	4.2%	-8.0%	-40.6%	A046890	서울반도체	6,997	12,000	2.1%	-9.1%	-22.1%
	A307950	현대오토에버	35,925	131,000	2.8%	-2.6%	-5.1%	A006490	인스코비	2,857	2,600	0.0%	-5.1%	-17.7%
	A017670	SK텔레콤	133,488	61,000	2.0%	5.5%	5.4%	A036630	세종텔레콤	3,099	520	0.0%	0.0%	-12.2%
통신서비스 Telecommunication Services	A030200	KT	98,447	37,550	1.9%	5.6%	22.7%	A065530	와이어블	1,710	3,235	3.4%	13.1%	0.8%
	A032640	LG유플러스	59,816	13,700	0.0%	-0.7%	0.7%	A000810	삼성화재	96,171	203,000	1.8%	-1.2%	0.5%
	A055550	신한지주	216,971	42,300	3.2%	0.1%	15.0%	A086790	하나금융지주	137,811	45,900	2.8%	-2.6%	9.2%
금융 Financials	A105560	KB금융	240,402	58,300	1.0%	-2.2%	6.0%	A316140	우리금융지주	114,306	15,700	4.3%	2.6%	23.6%
	A032830	삼성생명	130,400	65,200	2.7%	0.2%	1.7%	A015350	부산가스	0	0	0.0%	0.0%	0.0%
	A015760	한국전력	145,405	22,650	1.8%	-0.9%	2.5%	A004690	삼천리	5,393	133,000	4.3%	13.7%	46.5%
유틸리티 Utilities	A036460	한국가스공사	40,802	44,200	-0.1%	1.1%	13.0%	A017390	서울가스	9,325	186,500	0.8%	1.9%	11.3%
	A071320	지역난방공사	4,076	35,200	1.3%	-2.6%	-9.2%	A267290	경동도시가스	1,465	24,850	-0.6%	-6.9%	10.0%

※ 작성자(SK증권 리서치센터)는 본 조사항목자료에 게재된 내용들이 외부의 부당한 압력이나 간섭없이 신의성실하게 작성되었음을 확인합니다. 자료 제공일 시점에서의 의견 및 추정치로 최종 실적과 오차가 발생할 수 있으며, 투자를 유도할 목적이 아니라 투자판단에 참고가 되는 정보제공을 목적으로 하고 있습니다. 투자시 투자자 자신의 판단과 책임하에 최종결정을 하시기 바랍니다. 본 자료는 당사의 저작물로서 모든 저작권은 당사에 있으며, 어떠한 경우에도 당사의 동의 없이 복제, 대여, 전송, 재배포 될 수 없습니다.



MORNING CALL

SK securities



2022-05-16 (월)

섹터별 시가총액 상위 종목 수익률(해외)

Dow Jones Industrial Average Memebers

Company	국가	Close	1D	1W	1M	YTD
Apple	USA	147.1	3.2%	-6.5%	-13.7%	-17.2%
American Express	USA	158.8	3.6%	-5.0%	-11.6%	-3.0%
Boeing	USA	127.2	3.3%	-14.6%	-30.4%	-36.8%
Caterpillar	USA	204.3	0.6%	-4.8%	-6.4%	-1.2%
Cisco Systems	USA	49.6	2.6%	0.5%	-5.0%	-21.8%
Chevron	USA	167.9	1.9%	-1.7%	-2.2%	43.1%
Walt Disney	USA	107.3	2.9%	-2.7%	-18.9%	-30.7%
Dow Inc	USA	67.6	0.8%	-0.5%	5.3%	-
Walgreens Boots Alliance	USA	43.6	0.9%	-1.0%	-2.4%	-16.5%
Goldman Sachs Group	USA	307.0	2.5%	-1.9%	-4.7%	-19.8%
Home Depot	USA	296.0	2.2%	0.6%	-4.6%	-28.7%
IBM	USA	133.6	0.5%	-3.0%	5.9%	0.0%
Intel	USA	43.6	1.8%	-1.6%	-7.3%	-15.3%
Johnson & Johnson	USA	176.9	-0.6%	0.3%	-2.1%	3.4%
JPMorgan Chase & Co	USA	119.1	0.9%	-3.7%	-6.4%	-24.8%
Coca-Cola	USA	65.7	1.9%	1.5%	1.5%	11.0%
McDonald's	USA	245.0	0.3%	-2.3%	-2.5%	-8.6%
3M	USA	149.3	-0.2%	-0.2%	0.4%	-15.9%
Merck & Co	USA	90.4	-0.5%	2.3%	5.0%	18.0%
Microsoft	USA	261.1	2.3%	-5.0%	-9.2%	-22.4%
NIKE	USA	113.0	4.7%	-1.3%	-11.4%	-32.2%
Pfizer	USA	49.9	-0.9%	1.8%	-6.0%	-15.5%
Procter & Gamble	USA	153.6	1.1%	-1.5%	-3.7%	-6.1%
Travelers	USA	172.8	-0.3%	0.7%	-5.9%	10.5%
UnitedHealth Group	USA	485.4	1.4%	-2.8%	-9.6%	-3.3%
United Technologies	USA	91.9	0.5%	-3.5%	-11.1%	6.8%
Visa	USA	199.2	2.7%	-1.8%	-6.6%	-8.1%
Verizon	USA	48.2	0.2%	-0.2%	-11.0%	-7.3%
Walmart	USA	148.1	0.4%	-1.0%	-5.8%	2.3%
Exxon Mobil	USA	88.9	3.0%	-3.1%	2.4%	45.2%

Materials

Company	국가	Close	1D	1W	1M	YTD
BHP Billiton	AUS	45.8	2.0%	-2.1%	-11.5%	10.5%
BASF	DEU	49.3	1.3%	4.1%	-4.4%	-20.2%
Rio Tinto	AUS	105.6	2.1%	-3.4%	-12.4%	6.3%
SABIC	SAU	121.0	0.0%	2.2%	-6.3%	4.3%
Glencore	GBR	461.4	1.4%	-5.4%	-11.3%	25.5%
Vale S.A.	BRA	77.8	-0.1%	-2.4%	-16.7%	-0.2%
Air Liquide S.A.	FRA	162.4	3.0%	1.0%	0.1%	5.9%
Nutrien	CAN	127.9	2.8%	-4.3%	-7.3%	85.3%
Shin-Etsu Chemical	JAP	17,995.0	1.9%	-1.5%	3.0%	-9.7%
LyondellBasell	USA	106.7	0.9%	-3.2%	0.8%	15.7%
Air Products & Chemicals	USA	233.7	1.0%	-0.9%	-6.5%	-23.2%
Southern Copper	USA	55.1	0.7%	-10.3%	-26.2%	-10.8%
Linde PLC	USA	308.8	2.5%	0.0%	-3.3%	-10.9%
Alcoa	USA	58.3	6.9%	-4.4%	-33.3%	-2.1%

Industrials

Company	국가	Close	1D	1W	1M	YTD
Honeywell Int'l	USA	193.5	0.3%	-1.0%	-0.7%	-7.2%
Siemens	DEU	116.1	2.5%	1.5%	-0.3%	-24.0%
Union Pacific	USA	230.8	2.1%	0.5%	-5.7%	-8.4%
Lockheed Martin	USA	435.2	0.1%	-3.2%	-7.3%	22.4%
UPS	USA	178.0	-0.3%	-1.0%	-5.7%	-16.9%
Airbus	FRA	106.4	1.9%	-1.1%	1.9%	-5.3%
Fedex	USA	211.3	1.5%	0.5%	2.4%	-18.3%
General Dynamics	USA	226.3	1.3%	-5.5%	-7.1%	8.6%
Raytheon	USA	117.0	0.0%	0.0%	0.0%	0.0%
Northrop Grumman	USA	452.8	0.5%	-3.4%	-2.5%	17.0%
Vinci	FRA	92.6	2.4%	2.4%	2.5%	-0.4%
Illinois Tool Works	USA	207.6	0.0%	-0.8%	4.2%	-15.9%
Deutsche Post	DEU	38.8	3.2%	-0.6%	-4.7%	-31.4%
Canadian National Railway	CAN	142.9	-1.5%	-4.7%	-9.5%	-8.0%

Energy

Company	국가	Close	1D	1W	1M	YTD
Royal Dutch Shell	GBR	1,895.2	0.0%	0.0%	0.0%	16.9%
Petro China	HKG	3.8	1.1%	-5.1%	-6.9%	8.1%
Total	FRA	51.1	3.5%	0.9%	8.7%	14.5%
BP	GBR	414.7	3.6%	-2.8%	4.4%	25.5%
China Petroleum	HKG	3.9	1.0%	-1.0%	-3.3%	6.6%
Schlumberger	USA	40.7	4.4%	-5.3%	-4.3%	36.0%
Petrobras	BRA	34.3	1.3%	3.7%	-0.9%	20.5%
Reliance Industries	IND	2,426.6	1.1%	-7.4%	-4.9%	2.5%
Equinor	NOR	332.0	0.7%	-1.0%	-2.6%	41.6%
Shenhua Energy	HKG	24.5	4.5%	0.2%	-6.3%	34.0%
Conocophillips	USA	102.9	3.3%	-4.4%	2.7%	43.0%
CNOOC	HKG	10.7	1.3%	-2.2%	-7.0%	32.8%
ENI S.P.A.	ITA	13.6	2.1%	0.3%	-3.8%	11.6%
EOG Resources Inc	USA	124.3	3.1%	-6.0%	0.6%	41.1%
Rosneft Oil Co.	RUS	375.0	0.0%	-4.4%	-7.7%	-37.5%
Gazprom	RUS	235.5	2.2%	-1.9%	0.3%	-31.4%
Lukoil	RUS	4,380.0	0.4%	-5.5%	-14.2%	-33.3%
Suncor Energy	CHN	46.9	2.0%	-1.6%	11.6%	48.2%
Enterprise Products Partners	USA	26.1	1.2%	-3.2%	-2.4%	18.8%
Enbridge	CHN	56.6	1.8%	-3.3%	-2.9%	14.5%
Occidental Petroleum	USA	64.1	8.2%	-1.3%	7.5%	121.0%

Consumer Discretionary

Company	국가	Close	1D	1W	1M	YTD
Amazon	USA	2,261.1	5.7%	-1.5%	-27.3%	-32.2%
Toyota Motor	JAP	2,055.0	0.2%	-9.7%	-3.0%	-2.4%
Comcast	USA	41.5	0.2%	3.7%	-13.4%	-17.6%
LVMH	FRA	581.3	2.8%	3.5%	-8.3%	-20.0%
Netflix	USA	187.6	7.6%	3.7%	-46.5%	-68.9%
Naspers	ZAF	160,450.0	1.3%	9.9%	2.7%	-35.1%
Booking Holdings	USA	2,101.9	2.4%	-4.2%	-7.0%	-12.4%
Inditex	ESP	20.5	2.2%	1.4%	1.4%	-28.0%
Volkswagen	DEU	191.9	-3.6%	-4.3%	-8.6%	-25.7%
Daimler	DEU	0.0	#DIV/0!	#DIV/0!	#DIV/0!	#DIV/0!
Charter Comm.	USA	471.4	1.3%	2.5%	-16.2%	-27.7%
Starbucks	USA	75.6	8.2%	-1.2%	-6.6%	-35.4%
Adidas	DEU	181.9	0.4%	1.3%	-8.1%	-28.1%
Lowe's	USA	194.0	1.2%	0.9%	-5.6%	-24.9%
Tesla	USA	769.6	5.7%	-11.1%	-24.7%	-27.2%
TJX	USA	57.2	2.1%	-5.3%	-10.2%	-24.7%
Marriott International	USA	166.4	1.9%	-3.5%	-5.2%	0.7%
Gree Electric Appliances	CHN	33.5	0.8%	-1.3%	4.9%	-9.5%
Carnival	USA	14.3	7.7%	-10.3%	-26.8%	-29.0%
Sands China	HKG	15.8	2.5%	-4.5%	-13.2%	-13.2%
Nissan Motor	JAP	490.2	-2.9%	-6.3%	-2.7%	-11.8%

※ 작성자(SK증권 리서치센터)는 본 조사분석자료에 게재된 내용이 외부의 부당한 압력이나 간섭없이 신의성실하게 작성되었음을 확인합니다. 자료 제공일 시점에서의 의견 및 추정치로 최종 실적과 오차가 발생할 수 있으며, 투자를 유도할 목적이 아니라 투자판단에 참고가 되는 정보제공을 목적으로 하고 있습니다. 투자자 투자자 자신의 판단과 책임하에 최종결정을 하시길 바랍니다. 본 자료는 당사의 저작물로서 모든 저작권은 당사에게 있으며, 어떠한 경우에도 당사의 동의 없이 복제, 대여, 전송, 재배포 될 수 없습니다.



MORNING CALL

SK securities



2022-05-16, (월)

Consumer Staples

Company	국가	Close	1D	1W	1M	YTD
Nestle	CHE	122.5	0.7%	-0.7%	-1.0%	-3.8%
AB Inbev	BEL	53.5	2.3%	2.7%	-0.9%	0.6%
Unilever	NLD	44.0	1.5%	4.7%	6.5%	-6.5%
Pepsico	USA	173.7	1.9%	1.9%	0.4%	0.0%
Philip Morris	USA	104.4	1.0%	5.5%	3.2%	9.9%
Kweichow Moutai	CHN	1,778.2	0.9%	-0.8%	0.5%	-13.3%
BAT	GBR	3,429.0	2.8%	3.9%	5.1%	25.4%
L'oreal	FRA	332.5	3.0%	5.2%	-7.4%	-20.3%
Altria Group	USA	53.0	1.7%	-6.2%	-3.2%	11.9%
Ambev	BRA	14.5	0.4%	7.5%	-2.0%	-5.7%
Diageo	GBR	3,823.5	3.1%	1.1%	-2.7%	-5.3%
Costco Wholesale	USA	497.3	2.3%	-1.2%	-15.9%	-12.4%
Kraft Heinz	USA	44.3	2.9%	1.6%	5.5%	23.4%
CVS Health	USA	97.5	-0.8%	-3.2%	-7.1%	-5.5%
Mondelez International	USA	66.4	1.1%	1.0%	4.0%	0.1%

Telecommunication Services

Company	국가	Close	1D	1W	1M	YTD
AT&T	USA	19.8	0.6%	-0.9%	2.2%	6.9%
China Mobile	HKG	51.1	1.8%	-0.3%	-7.9%	9.2%
NTT Docomo	JAP	3,880.0	0.0%	0.0%	0.0%	0.0%
Nippon Telegraph	JAP	3,782.0	0.5%	-2.0%	1.1%	20.1%
Softbank	JAP	5,040.0	12.2%	-2.5%	-9.9%	-7.3%
Deutsche Telekom	DEU	18.3	2.3%	5.4%	5.8%	12.0%
Vodafone	GBR	117.8	-0.8%	-2.2%	-10.5%	5.0%
KDDI	JAP	4,247.0	1.4%	-1.4%	1.7%	26.3%
America Movil SAB	MEX	19.4	-3.6%	2.5%	-12.4%	-10.7%
T-Mobile	USA	126.3	1.9%	-0.4%	-6.3%	8.9%
Telefonica	ESP	4.8	-0.1%	1.3%	-3.3%	24.0%
Orange	FRA	11.7	-0.1%	0.8%	4.7%	23.9%
Singapore Telecom	SGP	2.8	-2.1%	0.4%	4.6%	18.5%
Emirates Telecom	ARE	31.5	6.3%	-8.1%	-14.6%	-0.6%
Saudi Telecom	SAU	110.0	0.0%	-5.2%	-3.5%	-2.1%
Bell Canada Enterprises	CAN	68.4	0.7%	-1.7%	-6.2%	3.9%

Health Care

Company	국가	Close	1D	1W	1M	YTD
Novartis	CHE	86.4	1.4%	2.0%	-0.4%	7.6%
Roche Holding	CHE	319.0	-0.4%	-7.8%	-18.4%	-15.9%
AbbVie	USA	153.5	-0.5%	0.4%	-3.4%	13.4%
Amgen	USA	243.4	-0.5%	2.9%	-4.0%	8.2%
Novo Nordisk	DNK	749.1	0.0%	-4.1%	-7.5%	1.9%
Abbott Laboratories	USA	109.9	1.8%	-2.1%	-8.0%	-21.9%
Medtronic	USA	102.7	1.5%	-0.8%	-7.1%	-0.8%
Bristol Myers Squibb	USA	75.8	-0.7%	-1.1%	-1.4%	21.6%
Sanofi	FRA	99.8	2.4%	2.8%	-3.2%	13.3%
Gilead Sciences	USA	62.4	-0.2%	1.9%	0.5%	-14.1%
Bayer	DEU	61.3	1.8%	2.2%	-9.1%	30.5%
GlaxoSmithKline	GBR	1,755.4	2.5%	-0.8%	-1.4%	9.3%
Astrazeneca	GBR	10,286.0	3.2%	-0.3%	-2.1%	18.5%
Thermo Fisher	USA	541.4	3.0%	-1.0%	-6.1%	-18.9%
Eli Lilly & Co.	USA	291.6	-0.1%	-1.8%	-3.6%	5.6%
Celgene	USA	108.2	0.0%	0.0%	0.0%	0.0%

Utilities

Company	국가	Close	1D	1W	1M	YTD
Nextera Energy	USA	69.8	1.9%	-3.7%	-16.5%	-25.2%
Enel S.P.A	ITA	5.9	1.7%	-1.2%	-4.2%	-15.7%
Yangtze Power	CHN	23.2	4.1%	2.2%	0.6%	2.3%
Duke Energy	USA	109.3	0.4%	-1.8%	-5.0%	4.2%
Iberdrola	ESP	10.7	0.5%	0.1%	2.8%	2.6%
Southern Co/the	USA	73.7	-0.6%	-1.4%	-2.3%	7.4%
Dominion Energy	USA	83.6	0.9%	-0.5%	-4.1%	6.4%
EDF	FRA	8.5	2.4%	4.1%	-0.6%	-14.2%
Engie	FRA	11.4	2.5%	2.0%	-2.2%	-12.7%
Exelon	USA	46.7	1.9%	-0.7%	-3.9%	13.5%
National Grid	GBR	1,220.0	2.4%	3.4%	3.0%	15.1%
AEP	USA	99.7	1.2%	0.0%	-2.5%	12.0%
HK & China Gas	HKG	8.5	1.8%	-0.5%	-6.1%	-30.0%
Sempra Energy	USA	161.1	2.0%	-2.3%	-5.5%	21.8%

Information Technology

Company	국가	Close	1D	1W	1M	YTD
Alphabet	USA	2,321.0	2.8%	0.3%	-10.7%	-19.9%
Tencent	HKG	354.4	3.0%	1.5%	-5.1%	-20.1%
Alibaba	USA	88.0	8.5%	-2.3%	-12.0%	-25.9%
Facebook	USA	198.6	3.9%	-2.5%	-7.6%	-40.9%
Taiwan Semicon	TWN	511.0	1.2%	-3.2%	-10.8%	-16.9%
Oracle	USA	71.2	0.6%	-1.8%	-10.8%	-18.4%
Nvidia	USA	177.1	9.5%	-5.2%	-20.3%	-39.8%
SAP	DEU	94.6	1.7%	3.8%	-3.2%	-24.2%
Adobe Systems	USA	405.5	4.4%	3.7%	-6.1%	-28.5%
Texas Instruments	USA	169.7	2.3%	1.4%	-3.1%	-9.9%
Broadcom	USA	588.2	2.9%	1.4%	-0.7%	-11.6%
Paypal	USA	78.8	6.1%	-3.5%	-25.0%	-58.2%
ASML	NLD	525.2	4.8%	0.2%	-7.2%	-25.7%
Baidu	USA	116.9	8.4%	0.2%	-13.2%	-21.4%
Qualcomm	USA	134.9	2.4%	-4.0%	-4.0%	-26.2%
Micron Technology	USA	71.9	6.2%	2.2%	-0.6%	-22.8%
Tokyo Electron	JAP	56,990.0	5.5%	3.0%	2.3%	-14.0%
Nintendo	JAP	57,250.0	0.0%	-1.0%	-11.3%	6.7%
Applied Materials	USA	111.9	4.8%	-0.6%	-4.3%	-28.9%

Financials

Company	국가	Close	1D	1W	1M	YTD
Berkshire Hathaway	USA	465,011.0	0.7%	-3.0%	-10.5%	3.2%
Ind&Comm BOC	CHN	4.7	1.1%	-0.8%	-1.9%	1.5%
Bank of America	USA	35.2	0.3%	-6.1%	-9.4%	-20.9%
Construction BOC	HKG	5.5	1.3%	-0.7%	-6.8%	1.1%
Wells Fargo	USA	42.6	2.0%	-4.3%	-12.2%	-11.1%
PingAn Insurance	HKG	46.8	1.0%	-3.9%	-15.5%	-16.7%
Agricultural Bank	HKG	2.9	0.7%	-1.0%	-3.0%	8.2%
HSBC Holdings	GBR	501.4	3.7%	-0.1%	-3.2%	11.8%
Citi Group	USA	47.6	2.3%	-7.7%	-5.0%	-21.1%
Bank of China	HKG	3.0	1.0%	-1.0%	-3.8%	7.1%

Real Estate

Company	국가	Close	1D	1W	1M	YTD
Ameican Tower	USA	232.7	3.2%	-4.7%	-9.5%	-20.5%
China Vanke	HKG	17.7	4.2%	0.0%	-13.0%	-2.4%
Simon Property	USA	116.8	1.0%	-3.8%	-8.5%	-26.9%
SHKP Ltd	HKG	94.0	3.9%	1.3%	0.8%	-0.6%
Country Garden	HKG	4.4	6.2%	-9.1%	-25.1%	-36.1%
Crown Castle Int'l	USA	176.5	2.6%	-3.3%	-8.8%	-15.4%
China Evergrande	HKG	1.7	0.0%	0.0%	0.0%	3.8%
Overseas land&Invest	HKG	23.2	6.2%	-1.5%	-11.6%	25.7%

※ 작성자(SK증권 리서치센터)는 본 조사분석자료에 게재된 내용들이 외부의 무단한 알력이나 간섭없이 신의성실하게 작성되었음을 확인합니다. 자료 제공일 시점에서의 의견 및 추정치로 최종 실적과 오차가 발생할 수 있으며, 투자를 유도할 목적이 아니라 투자판단에 참고가 되는 정보제공을 목적으로 하고 있습니다. 투자자 투자자 자신의 판단과 책임하에 최종결정을 하시기 바랍니다. 본 자료는 당사의 저작물로서 모든 저작권은 당사에게 있으며, 어떠한 경우에도 당사의 동의 없이 복제, 대여, 전송, 재배포 될 수 없습니다.

