

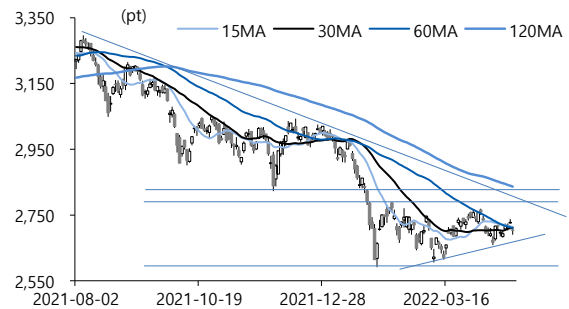


바닥 확인 필요한 시점

1. KOSPI, 바닥 확인 과정 필요

- KOSPI, 중요한 분기점 도달. 하락하는 60일 이평선 회복 시도 두 차례 실패해 단기 하락 가능성 높음.
- 그러나 연초 이후 저점대 높아지고 120주 이평선에서 3개월 가량 지지 시도 지속되는 상황. 주봉 RSI 중립권 진입하면서 매수 신호 발생
- 단기 조정 진행되어도 전저점 등의 지지력 강할 전망. 조정 과정에서 단기 저점대 확인되면 장기 바닥권 형성될 가능성 높음.

KOSPI 일봉, 월간 저점 높아졌지만 60일 이평선 회복에 실패. 다시 바닥 확인 과정 거칠 가능성 높음

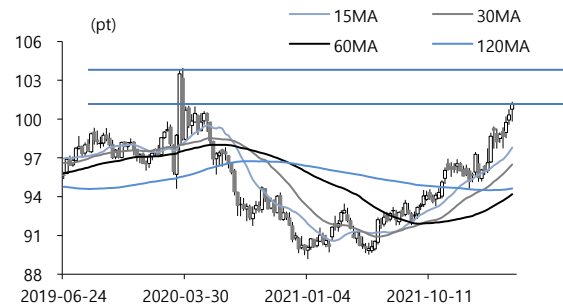


자료: 유안타증권 리서치센터

2. 달러화 지수, 강하지만 중요한 저항 근접

- 달러화 지수, 전주말 공격적 금리 인상 가능성 높아지면서 강하게 상승. 연중 신고가 경신하면서 2020년 고점대 근접.
- 2017년 초에도 103.81pt 수준에 장기 고점대 형성. 추가 상승 가능하지만 상승 가능 폭 제한적.
- S&P500지수, 전주말 하락으로 60일 이평선 지지 실패해 추가 하락 가능하지만 4,100~4,200pt 수준에 강한 지지대 존재해 하락 가능 폭 제한적.

달러화 지수 주봉, 강한 상승세 형성 중이지만 RSI 과매수권 도달. 가격상 장기 고점대 근접



자료: 유안타증권 리서치센터

1. KOSPI, 바닥권 확인 과정 필요

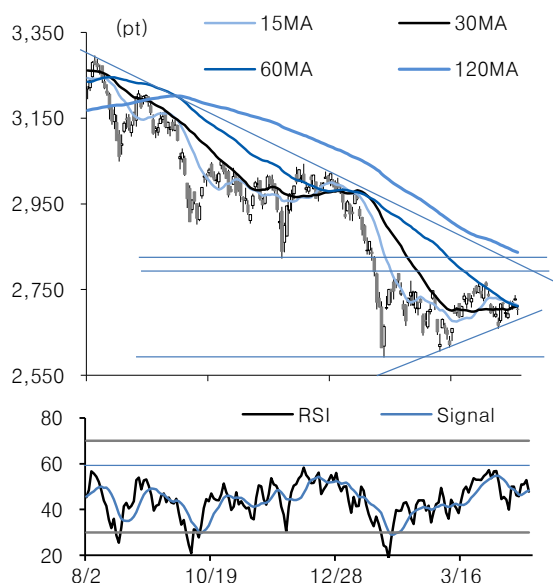
KOSPI는 기술적으로 중요한 분기점에 도달했다. 하락하는 60일 이평선 회복 시도가 4월 중에 두 차례 있었지만 전주말에 실패해 다시 하락 추세가 이어질 가능성이 높아진 모양이다.

그러나 1월 말 이후로 중기 저점이 꾸준히 높아지고 있고, 주봉상 120주 이평선 수준에서 약 3개월 가까이 지지 시도가 나오고 있다. 주봉 RSI에서는 과매도권에 도달한 후 중립권에 진입하면서 Signal선을 돌파해 매수 신호가 발생했다.

결국 양방향의 흐름이 모두 가능한 상황이라고 진단할 수 있지만 단기로 조정 가능성에 무게가 실린다. 전주말 60일 이평선 회복에 실패했고, 미국시장 역시 중요한 분기점에서 낙폭을 확대했기 때문이다.

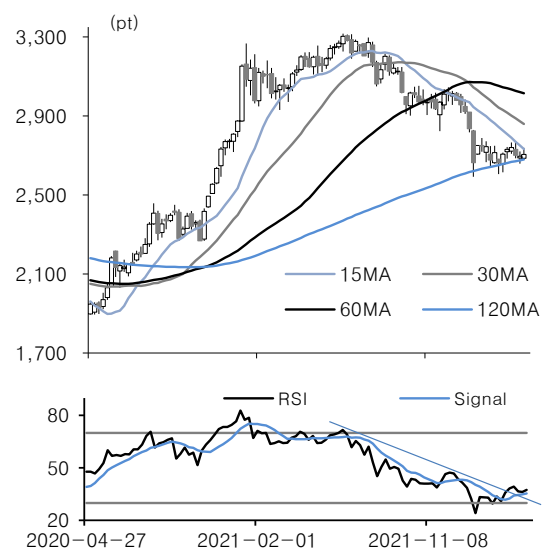
다만 하락하더라도 이전 저점대 등의 지지대가 하방에 존재하고 연중 신저가를 경신하고 상승한다면 주봉 RSI 기준으로 상승 다이버전스가 발생하는 등 장기 바닥권을 형성하는 과정일 가능성이 높다. 따라서 단기 조정이 있더라도 의미 있는 지지대가 형성될 경우 매수 관점의 접근이 필요할 것이다.

[차트1] KOSPI 일봉, 월간 저점 높아졌지만 60일 이평선 회복에 실패. 다시 바닥 확인 과정 거칠 가능성 높음.



자료: 유안타증권 리서치센터

[차트2] KOSPI 주봉, 120주 이평선 수준에서 지지력 확보했지만 15주 이평선 저항 넘지 못한 상황.



자료: 유안타증권 리서치센터

2. 달러화 지수, 강하지만 중요한 저항 근접

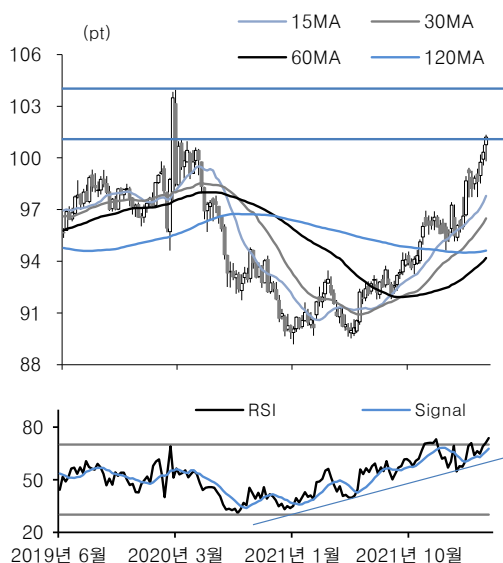
파월 연준 의장의 IFM 총회 발언으로 미국 연준의 공격적인 금리 인상 가능성이 높아졌고, 이로 인해 주식시장은 약세를 보였고 달러화 지수는 강하게 상승했다. 전주말 기준으로 달러화지수는 101.21pt로 2020년 3월 24일 이후 최고치를 기록했다.

2020년 고점대는 103.96pt에 위치하는데 종가 기준으로 전주말 종가를 상회한 날 수는 5일에 불과하다. 2017년 초에도 103.81pt 수준에서 장기 고점대가 형성되어 사실상 추세적인 상승은 제한될 수 있는 가격대에 도달한 모양이다.

S&P500지수는 전주말 하락으로 60일 이평선 지지 실패가 확인되어 추가 하락 가능성 높아졌지만 4,100~4,200pt 수준에 이전 저점대의 지지대에서 낙폭이 제한될 가능성을 타진할 수 있다. 중기 추세는 횡보 중이지만 단기 저점이 멀지 않은 모습이다.

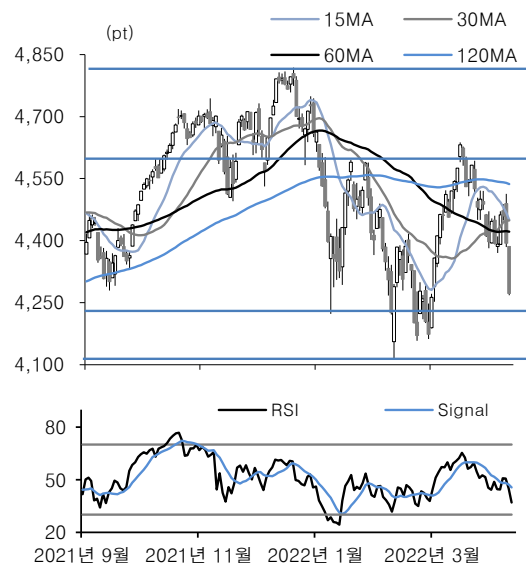
미국시장도 금리 인상에 대한 우려감이 반영되고 있지만 그런 우려감이 지속적으로 확산되지 않을 가능성도 있는 모습이다. 주가상 지지대, 달러화 지수의 저항대에서 단기 추세가 중단된다면 불안심리가 잦아들 가능성을 타진할 수 있을 것이다.

[차트3] 달러 인덱스 주봉, 강한 상승세 형성 중이지만 RSI 과매수권 도달. 가격상 장기 고점대 근접



자료: 유안타증권 리서치센터

[차트4] S&P500 일봉, 연초 이후 등락 과정에서 주가 수준 레벨다운. 4,100~4,200pt 수준에 전저점 지지대 존재



자료: 유안타증권 리서치센터