

이 보고서는 코스닥 기업에 대한 투자정보 확충을 위해 발간한 보고서입니다.

기술분석보고서

 YouTube 요약 영상 보러가기

# 큐로홀딩스(051780)

## 소매

요약  
기업현황  
재무분석  
주요 변동사항 및 전망



작성기관

한국평가데이터(주)

작성자

천석원 전문위원

- 본 보고서는 「코스닥 시장 활성화를 통한 자본시장 혁신방안」의 일환으로 코스닥 기업에 대한 투자정보 확충을 위해, 한국거래소와 한국예탁결제원의 후원을 받아 한국IR협의회가 기술신용평가기관에 발주하여 작성한 것입니다.
- 본 보고서는 투자 의사결정을 위한 참고용으로만 제공되는 것이므로, 투자자 자신의 판단과 책임하에 종목선택이나 투자시기에 대한 최종 결정을 하시기 바랍니다. 따라서 본 보고서를 활용한 어떠한 의사결정에 대해서도 본회와 작성기관은 일체의 책임을 지지 않습니다.
- 본 보고서의 요약영상은 유튜브로도 시청 가능하며, 영상편집 일정에 따라 현재 시점에서 미게재 상태일 수 있습니다.
- 카카오톡에서 “한국IR협의회” 채널을 추가하시면 매주 보고서 발간 소식을 안내 받으실 수 있습니다.
- 본 보고서에 대한 자세한 문의는 작성기관(TEL.02-3215-2726)으로 연락하여 주시기 바랍니다.

# 큐로홀딩스(010240)

커피사업, 엔터테인먼트, 자원개발 사업 등으로 인류의 행복을 추구하는 기업

## 기업정보(2022/03/28 기준)

|      |                     |
|------|---------------------|
| 대표자  | 조중기                 |
| 설립일자 | 1987년 12월           |
| 상장일자 | 2008년 03월           |
| 기업규모 | 중기업                 |
| 업종분류 | 커피 및 차류<br>도매업      |
| 주요제품 | 커피, 엔터테인먼트,<br>자원개발 |

## 시세정보(2022/03/28 기준)

|            |                             |
|------------|-----------------------------|
| 현재가(원)     | 576                         |
| 액면가(원)     | 500                         |
| 시가총액(억 원)  | 717                         |
| 발행주식수(주)   | 124,422,450                 |
| 52주 최고가(원) | 913                         |
| 52주 최저가(원) | 471                         |
| 외국인지분율     | 0.95%                       |
| 주요주주       | 케이파트너스(주),<br>(주)큐로컴 (주)지엔코 |

### ■ 커피사업, 엔터테인먼트, 자원개발 등으로 인류 행복 추구하는 기업

주식회사 큐로홀딩스는 1987년 12월 설립되어 커피 및 커피머신 등의 판매를 하는 커피사업을 중심으로 영화·드라마 등의 영상 콘텐츠 제작, 연예인 매니지먼트, 보조출연자 공급 에이전시 등의 엔터테인먼트 사업, 해외 유가스전 개발 사업을 영위하고 있다.

### ■ 국내 커피시장 성장 및 고급커피 시장 확대

국내 성인 1인당 커피 소비량은 세계 평균 3배 수준이고, 코로나 19 팬데믹에도 불구하고 커피시장은 고급화·다양화하고 홈카페 시장이 성장하는 등 지속적으로 성장하고 있다.

커피시장의 규모는 2016년 기준으로 총 5.9조 원에서 2018년에는 6.8조 원을 기록하였고, 2023년에는 8.6조 원 수준까지 시장규모가 점진적으로 확대될 전망이다.

### ■ 커피사업 집중 및 확대, 엔터테인먼트 및 자원개발사업 지속

커피 사업부문은 2009년 9월부터 시작하였으며, 이탈리아 1위 커피회사인 이탈리아 정통 커피브랜드 'illy Caffe'로부터 커피원두 및 제반 제품을 수입하여 일반소비자를 대상으로 백화점 등에서 커피, 커피머신을 직접 또는 간접적으로 판매하고 있다.

2020년 7월 커피체인점업체인 (주)큐로에프엔비와 2021년 5월 커피수입판매업체인 (주)큐로트레이더스의 지분을 추가 취득하여 커피사업을 확대 및 강화하고 있다.

엔터테인먼트 사업부문은 영화·드라마 등의 영상 콘텐츠 제작, 연예인 매니지먼트, 보조출연자 공급 에이전시 등의 엔터테인먼트 사업을 주요사업으로 영위하고 있으며, 자원개발 사업부문은 미국 텍사스주 휴스턴에 위치한 연결대상 종속회사인 Curocom Energy, LLC에서 해외 유가스전 개발 사업을 영위하고 있다.

## 요약 투자지표 (K-IFRS 연결 기준)

| 구분<br>년 | 매출액<br>(억 원) | 증감<br>(%) | 영업이익<br>(억 원) | 이익률<br>(%) | 순이익<br>(억 원) | 이익률<br>(%) | ROE<br>(%) | ROA<br>(%) | 부채비율<br>(%) | EPS<br>(원) | BPS<br>(원) | PER<br>(배) | PBR<br>(배) |
|---------|--------------|-----------|---------------|------------|--------------|------------|------------|------------|-------------|------------|------------|------------|------------|
| 2019    | 258          | 2.12      | 8             | 3.04       | -91          | -35.43     | -34.12     | -18.09     | 95.16       | -105       | 278        | N/A        | 3.43       |
| 2020    | 341          | 32.61     | 2             | 0.73       | -116         | -33.87     | -34.14     | -21.14     | 62.90       | -111       | 289        | N/A        | 2.21       |
| 2021    | 610          | 78.64     | 20            | 3.30       | -24          | -3.90      | -0.07      | -3.71      | 71.86       | 0          | 304        | N/A        | 1.67       |

## 기업경쟁력

### 기술경영

- 상표, 저작권 등 지식재산권 보유

### 한잔의 완벽한 커피를 고객에게 제공

- 이탈리아 정통 브랜드 illy의 커피원두 및 제반 제품
- 백화점, 온라인 쇼핑몰 등 다양한 영업채널 구축

## 핵심사업 및 적용제품

### 핵심사업

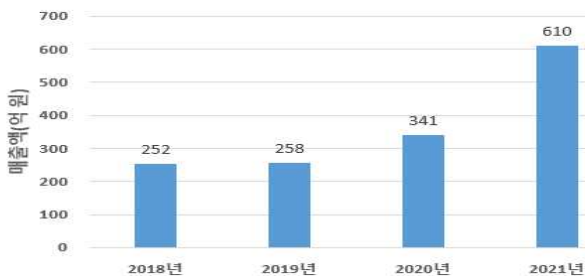
- 커피 사업 - 커피, 커피머신 등
- 엔터테인먼트 사업 - 영화, 드라마, 출연료 등
- 자원개발 사업 - 오일, 가스

### 2021년 사업비중



### 매출실적

#### 연도별 실적 그래프



## 시장현황

### 시장 내 경쟁력

- 국내 커피시장 2016년 5.9조 원, 2018년 6.8조 원에서 2023년 8.6조 원 증가 전망
- 커피 고급화, 홈카페 활성화 추세
- 오프라인 영업 - 호텔, 대형마트, 카페, 레스토랑 등
- 온라인 영업 - 일리 공식몰, 오프마켓, 종합몰 등
- 커피체인점업체 (주)큐로에프엔비, 커피수입업체 (주)로트레이더스 보유

## 최근 변동사항

### 커피사업 집중 및 확대

- 오프라인 시장과 온라인 영업강화를 위해 온라인 전문 대리점 운영

### 블록체인 사업 참여

- 와우팩스익스체인지 지분 인수로 Bigk 플랫폼 파트너 참여
- 블록체인 토큰 Bigk를 매개체로 하는 '가상자산거래소 시스템'을 이용한 실시간결제중계플랫폼'

## ESG(Environmental, Social and Governance) 활동 현황

| ESG               | Issue                                      | Action  |
|-------------------|--|---|
| <br>ENVIRONMENTAL | - 환경경영전략<br>- 환경문제 해결방안<br>- ESG 경영 세계적 이슈 | - 환경경영 목표 및 계획 수립, 환경전담조직 검토<br>- 환경법규 준수 및 주기적인 환경교육훈련 실시<br>- ESG 동향조사, 도입시기, 조직구성 등 검토 |
| <br>SOCIAL        | - 직원 복지 및 근무환경<br>- 무재해, 사고방지              | - Creativity, Flexibility, Family의 조직문화를 추구하고, 다양한 직원 복지제도 구축<br>- 산업안전을 위한 지속적인 안전교육 실시  |
| <br>GOVERNANCE    | - 이해관계자 소통을 위한 채널 다양성 확보<br>- 준법경영, 부패방지   | - DART공시를 통한 투자자, 주주 등과 지속적인 소통<br>- 공정거래, 준법경영, 윤리규정 수립 및 실천 검토                          |

한국평가데이터(주)의 ESG 평가항목 기반 자체 데이터, 언론자료 및 제출자료 등을 통해 Issue와 Action을 구성하고 이를 SDGs와 연계

# I. 기업현황

## 한잔의 완벽한 커피를 고객에게 제공

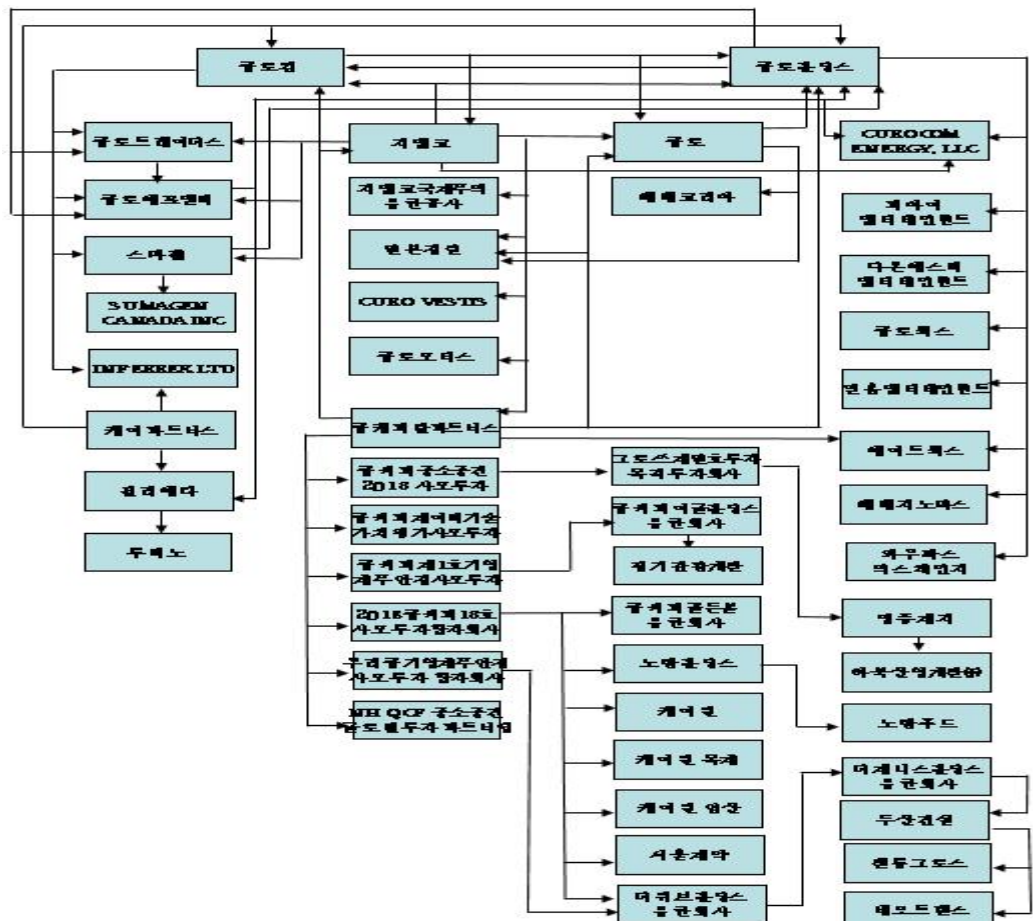
동사는 커피원두 및 제반 제품을 판매하는 커피사업 부문, 엔터테인먼트 사업, 해외 유가스전 개발 사업 등을 영위하는 업체로 인류의 행복을 추구하는 'Creativity Global Family'라는 큐로 비전 아래 한잔의 완벽한 커피를 고객에게 제공하기 위해 노력하고 있다.

### ■ 회사 개요

주식회사 큐로홀딩스(이하 '동사')는 1987년 12월 설립되어 커피사업을 주사업으로 하고 있으며, 2008년 3월 코스닥시장에 상장하였고, 2008년 3월 에스비텍 주식회사에서 주식회사 큐로홀딩스로 변경하였다. 2022년 3월 11일 기준 56명의 직원이 근무하고 있다.

동사가 영위하는 주력사업은 커피사업, 엔터테인먼트 사업, 자원개발 사업으로 나누어지며, 연결대상 종속회사로 커피분야는 (주)큐로에프앤비, (주)큐로트레이더스가 있고, 엔터테인먼트 분야는 (주)열음엔터테인먼트, (주)에이트웍스, (주)다운에스비엔터테인먼트, (주)피아이엔터테인먼트, (주)큐로웍스가 포함되며, 자원개발 사업은 Curom Energy, LLC가 있다.

[그림 1] 계열사 지배구조도(2021.12.31 현재)



\*출처 : 동사 사업보고서, 한국평가데이터(주) 재가공

■ 대표이사 및 주요 주주 현황

대표이사 조중기(1970년생, 남)는 연세대학교 경영대학원을 졸업하고 (주)삼일회계법인에서 회계사로 재직하다 (주)큐로홀딩스의 계열사인 (주)큐로컴의 재무이사로 입사하여 현재 큐로홀딩스, (주)큐로에프앤비, (주)스마젠, (주)큐로트레이더스, Curocom Energy, LLC, INFERREX LTD., 케이파트너스(주), (주)필리에라, (주)루비노의 대표이사를 겸직하고 있다.

동사는 동사가 속해 있는 기업집단의 지주회사 격이며, (주)큐로컴, (주)지엔코, (주)큐로, (주)영풍제지, (주)서울제약, 큐캐피탈파트너스(주), 일본정밀(주)(해외법인) 등 8개 상장사와 (주)큐로에프앤비, (주)스마젠 등 비상장 41개사로 구성되어 있다. 2021년 12월 말 기준, 동사의 최대주주는 케이파트너스(주)로 지분율은 19.15%이며, (주)큐로컴 7.27%, (주)지엔코 6.67%의 지분율을 보이고 있다.

■ 국내 커피 시장 전망

현대경제연구원 조사에 따르면 한국의 원두 소비량은 2018년 약 15만 톤 규모로 세계 소비량 대비 약 2.2% 비중을 나타내며 세계 6위 규모 수준이다. 20세 이상 인구의 1인당 커피 소비량을 커피잔으로 환산하면 2018년 연간 353잔의 소비가 이뤄지고 있으며 이는 세계인구 1인당 커피 소비량 132잔 대비 약 2.5배 이상을 상회한다.

[그림 2] 성인 1인당 커피 소비량 비교



주1) 1인당 커피소비량 = 커피 원두 소비량/20세 이상 인구

주2) 10g을 커피 한잔으로 계산

\*출처 : 현대경제연구원, 한국평가데이터(주) 재가공

커피시장의 규모는 2016년 기준으로 총 5.9조 원에서 2018년에는 6.8조 원을 기록하였고, 2023년에는 8.6조 원 수준까지 시장규모가 점진적으로 확대될 전망이다. 소매시장의 매출 규모는 2016년 이후 약 2.4조 원으로 정체됐지만 커피전문점 시장은 2016년 3.5조 원에서 2018년 4.3조 원 수준까지 증가하였다.

■ 동사의 주요사업

동사의 사업은 커피 사업부문, 엔터테인먼트 사업부문, 자원개발 사업부문으로 분류되어 있다. 커피 사업부문은 커피 및 커피머신 등의 판매를 주요사업으로 영위하고 있으며, 2009년 9월부터



터 커피유통 사업을 시작하였다. 이탈리아 1위 커피회사인 이탈리아 정통 커피브랜드 'illy Caffe'로부터 커피원두 및 제반 제품을 수입하여 국내의 특급호텔, 골프장, 고급레스토랑, 카페, (주)큐로에프앤비의 일리카페 등을 판매처로 하여 제품을 유통하고 있으며, 일반소비자를 대상으로 백화점 등에서 커피, 커피머신을 직접 또는 간접적으로 판매하고 있다.

2017년 12월 세계적인 커피전문기업 이탈리아 1위 커피회사 'illy Caffe'와 한국 시장 독점총판 계약을 체결하였으며 향후 사업을 확대해 나아갈 예정이다. 'illy Caffe'는 이탈리아 프리미엄 커피회사로 전세계 매장 10만 개와 커피연구개발(R&D)센터 5곳, 커피전문학교 25곳을 보유한 커피 전문기업이다.

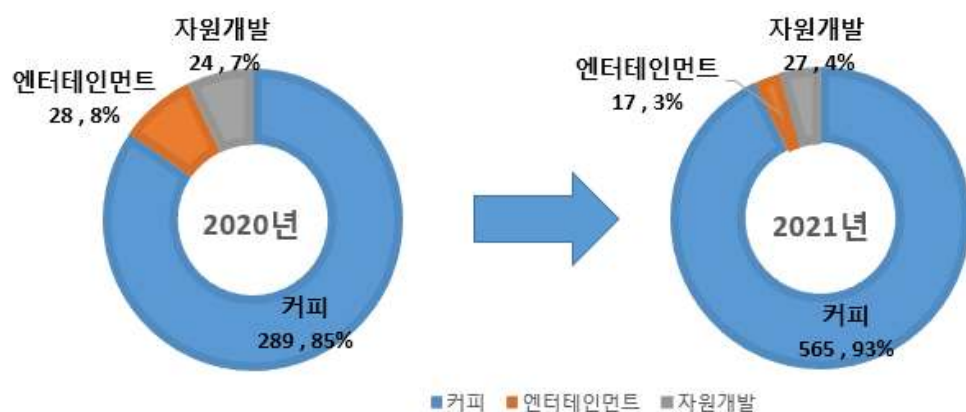
엔터테인먼트 사업부문은 영화·드라마 등의 영상 콘텐츠 제작, 연예인 매니지먼트, 보조출연자 공급 에이전시 등의 엔터테인먼트 사업을 주요사업으로 영위하고 있으며, 자원개발 사업부문은 미국 텍사스주 휴스턴에 위치한 연결대상 중속회사인 Curocom Energy, LLC에서 해외 유가스 전 개발 사업을 영위하고 있다.

[표 1] 주요사업 매출 현황 (단위: 억 원)

| 사업부문   | 품목             | 2018년 | 2019년 | 2020년 | 2021년 |
|--------|----------------|-------|-------|-------|-------|
| 커피     | 일반커피 외         | 71    | 134   | 289   | 565   |
| 엔터테인먼트 | 영화, 드라마, 출연료 외 | 163   | 98    | 28    | 17    |
| 자원개발   | 오일, 가스         | 18    | 26    | 24    | 27    |
| 계      |                | 252   | 258   | 341   | 609   |

\*출처 : 동사 사업보고서, 한국평가데이터(주) 재가공

[그림 3] 동사의 사업부문별 매출액 및 비중변화 (단위: 억 원)



\*출처 : 동사 홈페이지, 한국평가데이터 재가공

## II. 재무분석

### 전방시장의 호조와 커피 사업 집중 및 확대로 매출신장 및 수익성 개선

코로나 19로 인한 집콕 비율 증가, 고급화, 홈카페 시장 활성화 등으로 커피시장은 지속적인 시장 성장세가 예상된다. 당사는 커피 사업을 집중 및 확대하고 있어 수요 증가에 따른 혜택을 받을 것으로 전망된다.

#### ■ 커피사업 집중 및 확대로 매출 신장 및 수익성 개선

당사는 1987년 12월 설립되어 커피 및 커피머신 등을 판매하는 커피사업을 중심으로 영화·드라마 등의 영상 콘텐츠 제작, 연예인 매니지먼트, 보조출연자 공급 에이전시 등의 엔터테인먼트 사업, 해외 유가스전 개발 사업을 영위하고 있다.

코로나19와 함께 전방산업 경기 침체가 있었으나, 당사는 커피 사업을 집중 및 확대하여, 매출액은 2019년 258억 원, 2020년 341억 원, 2021년 610억 원으로 증가추세에 있다. 영업이익(순이익)은 2019년 8억 원(-91억 원), 2020년 2억 원(-116억 원)이나, 2021년 20억 원(-24억 원)으로 개선되었다.

코로나 19로 인한 집콕 비율 증가, 고급화 등에 의한 홈카페 시장 활성화와 코로나19 백신에 의한 심리적 안정감 등으로 전방산업이 활성화되고 있어 2021년 매출액은 전년 동기 대비 78.64% 증가하였고, 영업이익(순이익)은 전년 동기 대비 18억 원(92억 원) 증가하였는데, 이는 커피사업 확대와 전방산업의 회복세에 맞춘 활발한 사업 활동의 영향으로 보인다.

[그림 4] 요약 포괄손익계산서 분석 [K-IFRS 연결기준] (단위 : 억 원)



\*출처 : 당사 연도별 사업보고서, 한국평가데이터(주) 재가공

#### ■ 활발한 사업 활동을 통해 무난한 재무구조 견지

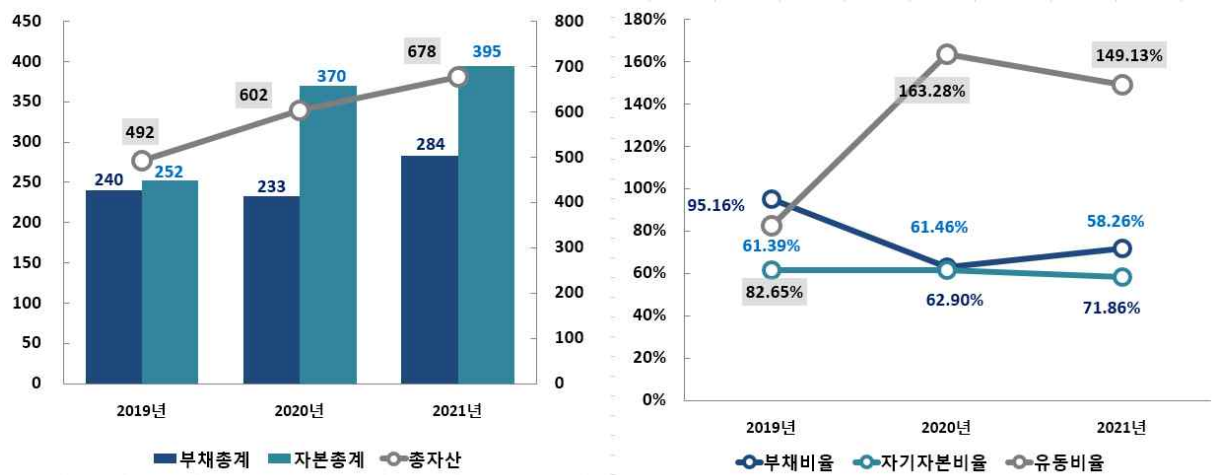
당사의 총자산은 2019년 말 492억 원, 2020년 말 602억 원으로 증가하였고, 2021년 말 678억 원으로 전년 대비 12.64% 증가하였다. 부채비율은 2019년 말 95.16%, 2020년 말 62.90%에서 매입채무 및 기타유동채무 등의 증가로 2021년 말 71.86%를 기록하였고, 유동비

율은 현금및현금성자산, 재고자산 등의 증가로 2019년 말 82.65%, 2020년 말 163.28%, 2021년 말 149.13%를 기록하였다.

2021년 말 현재 45.2억 원의 현금성 자산과 21.6억 원의 매출채권 및 기타유동채권, 그리고 16.9억 원의 기타유동자산을 보유하고 있는 점을 고려하면, 동사의 재무구조는 무난한 것으로 판단된다.

[그림 5] 요약 재무상태표 분석 [K-IFRS 연결기준]

(단위 : 억 원)



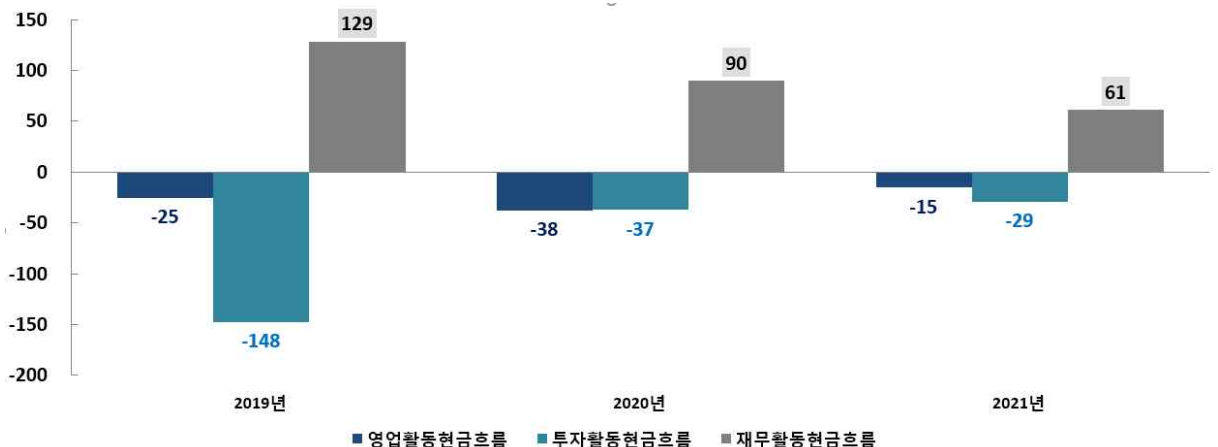
\*출처 : 동사 연도별 사업보고서, 한국평가데이터(주) 재가공

동사의 영업활동현금흐름은 2020년, 2021년 연속 부(-)의 흐름을 나타내었고, 투자활동현금흐름은 2020년, 2021년 연속 부(-)의 흐름을 나타내나 유동금융자산의 감소 영향으로 증가추세이며, 재무활동현금흐름은 신규 차입 영향으로 2020년, 2021년 연속 정(+)의 흐름을 나타내었다.

2021년 누적 현금흐름을 볼 때, 동사는 기존 보유 현금 및 영업활동으로 창출한 현금으로 투자와 부채 상환 등에 사용한 것으로 판단되며, 기말현금및현금성자산으로 기초 대비 18억 원 증가한 45억 원을 보유하고 있다.

[그림 6] 현금흐름 분석 [K-IFRS 연결기준]

(단위 : 억 원)



\*출처 : 동사 연도별 사업보고서, 한국평가데이터(주) 재가공



## Ⅲ. 주요 변동사항 및 전망

### 전방 시장 성장에 따라 커피사업 집중 및 확대

국내 성인 1인당 커피 소비량은 세계 평균 2.5배 수준이고, 코로나 19 팬데믹에도 불구하고 커피 시장은 고급화·다양화되고 홈카페 시장이 성장하는 등 지속적으로 성장하고 있어 동사는 이에 따라 홈카페 및 고급커피 수요 증가에 대한 혜택을 받을 것으로 전망된다.

#### ■ 국내 커피 시장 성장 및 고급커피 시장 확대 전망

현대경제연구원 조사에 따르면 수입량 기준으로 본 전세계 2018년 커피 원두 소비량은 유럽연합(EU)이 264만 톤, 39.4%로 가장 큰 비중을 차지하며 다음으로 미국, 일본 순이다.

2018년 매출액 기준의 국내 커피 소매시장은 약 2조 4,000억 원으로 2012년 약 2조 3,000억 원과 비슷한 수준을 유지하고 있다. 제품형태별로는 액상(RTD) 커피제품의 비중이 가장 크며 2012년 약 8,894억 원에서 2018년 약 1조 3,000억 원 수준까지 약 48% 증가하였다.

[그림 7] 동사의 커피 관련 제품들



\*출처 : 동사 홈페이지, 한국평가데이터 재가공

프리미엄 커피를 추구하는 인식들이 개선되면서 높은 가격의 고급 커피에 대해 지불 용의(willing to pay)도 확대되고 있으며, 커피 종류에 따라 최소 약 10배에서 최대 27배까지 가격 차이가 존재하는 등 프리미엄과 일반 커피의 가격 차별화 현상이 심화되고 있다.

집에서 커피를 즐기는 인구가 증가함에 따라 분쇄기, 에스프레소 머신, 로스터기 등 커피머신 수입액은 2020년 약 0.6억 달러 수준에 불과하였으나 2018년 약 3.1억 달러까지 약 5배 이상 증가하였다. 원두 및 캡슐커피 등의 수입액은 2010년 약 0.6억 달러에서 2018년 약 2억 달러 수준으로 확대되었다.

또한 스페셜 커피의 성장으로 인구대비 고급 매장 수는 미국, 중국, 일본이 압도하고 있으며 홈카페의 확대로 커피머신 수입액은 2010년 대비 약 5배 증가 하였다.

현재 한국은 원두커피의 소비가 보편화 됐다고 볼 수 있으며, 기호에 따라 원두의 종류, 커피의 농도, 로스팅 기법 등 커피 맛과 풍미를 결정하는 요소 하나하나를 각자의 취향에 맞춰 꼼꼼하게 따져 선택하는 소비자들도 늘어나고 있다.

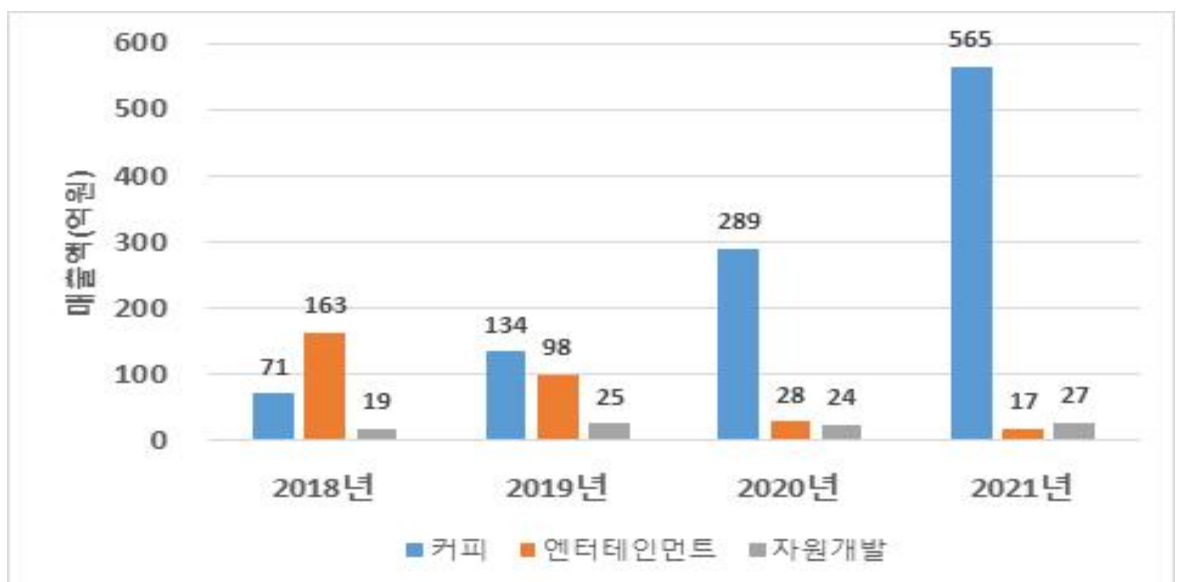
커피믹스 및 RTD커피 시장도 최근에는 커피전문점 메뉴와 맛에 길들여진 소비자를 공략하기 위해 고급화·다양화하는 추세이다. 그리고 고급커피에 익숙해진 젊은 세대들이 가정에서도 인스턴트커피 대신 원두커피를 찾으며 홈카페 시장[가정에서 직접 커피음료를 만들 수 있도록 도구(커피머신, 드립기구)와 재료(캡슐커피, 소포장커피원두) 등을 공급하는 시장]이 성장하고 있다. 국내 커피시장이 코로나19에도 성장세를 기록 중이며, 코로나19로 '홈카페' 시장이 성장한 것이 소비량 증가의 원인으로 꼽힌다. 이에 따라 커피전문점들도 홈카페족을 겨냥한 제품이나 서비스를 확대하고 있다.

**■ (주)큐로트레이더스, (주)큐로에프앤비 지분 추가 확보로 커피사업 확대 및 강화**

동사는 오프라인과 온라인 시장을 구분하여 영업활동을 하고 있다. 오프라인 시장은 5성급 호텔, 대형마트, 카페, 레스토랑 등이 있으며 온라인 시장은 일리공식물, 오프마켓, 종합몰을 통해 영업을 진행 하고 있다.

커피가 사용되고 시음되는 모든 곳에 영업을 집중적으로 하고 있으며, 기존 주 판매 채널이었던 오프라인 시장과 더불어 현재 메인 소비 채널인 온라인영업 강화를 위해 온라인 전문 대리점을 운영 중에 있다. 또한 자사 온라인 채널도 프로그램 및 전문 인력 강화를 통해 매출 증대에 힘쓰고 있다.

[그림 8] 사업부문별 매출 현황



\*출처 : 동사 연도별 사업보고서, 한국평가데이터(주) 재가공

2020년 7월 커피체인점업체인 (주)큐로에프앤비와 2021년 5월 커피수입판매업체인 (주)큐로트레이더스의 지분을 추가 취득하여 최대주주가 되었고, 커피 매출이 2020년 289억 원에서 2021년 565억 원으로 크게 증가되었다.

[표 2] 동사 커피사업부문 판매경로

| 분류      | 구분       | 판매경로  |
|---------|----------|---|
| 직영 매장영업 | 롯데백화점    | 분당점, 일산점, 전주점, 노원점  |
|         | 신세계백화점   | 타임스퀘어점, 김해점   |
|         | 현대백화점    | 천호점, 더현대서울점   |
|         | 일리카페     | 본점, 메세나폴리스점, 김포공항점, 롯데대구점, 센트로폴리스점, 김포공항테라스점, AK기흥점, 대구수목원점, 롯데인천 터미널점, 여의도점, IBM점, 시그니처타워점, 롯데몰수지점, 매래에셋대우점, 롯데건대스타시티점 |
| 기타 매장   | 호텔       | 파르나스호텔, 미래에셋호텔, 강원랜드 등  |
|         | 일반회사, 마트 | 이마트, 홈플러스, 현대그린푸드, 삼성웰스토리 등   |
|         | 온라인      | 롯데몰, 갤러리아몰, 카카오, 카카오커머스, 네이버파이낸셜 등  |
|         | 자사몰      | 일리공식몰   |

\*출처 : 동사 사업보고서, 한국평가데이터(주) 재가공

■ 경제생태계 구축을 위해 블록체인 사업 참여

동사는 글로벌 가상화폐 결제플랫폼인 BigK 플랫폼의 파트너로 참여하기로 하고, 2021년 11월 가상자산거래소인 와우팍스익스체인지의 최대주주 지분을 인수해 암호화폐거래소 시장에 진출했다. 와우팍스는 2022년 1월 금융정보분석원(FIU)의 심사를 통과해 2월 정상적인 운영이 재개되었다.

해당 플랫폼의 구축과 운영을 전문으로 하는 대행사의 설립으로 동사는 블록체인사업에 본격적으로 참여한다. Bigk 플랫폼은 블록체인 토큰 Bigk을 매개체로 하는 '가상자산거래소 시스템'을 이용한 실시간결제중계플랫폼'으로 기존의 거래에 따른 수수료를 낮추어 소상공인 등이 편하게 결재를 이용할 수 있도록 만든 플랫폼이다.

동사는 블록체인기술과 큐로그룹이 보유하고 있는 유통, 프랜차이즈, 엔터테인먼트 콘텐츠 및 금융솔루션과 바이오 백신사업 등을 접목하여 전통산업과는 다른 새로운 형태의 경제생태계를 구축해 나가고 있다.

[그림 9] 와우팍스



\*출처 : 와우팍스 홈페이지, 한국평가데이터(주) 재가공

■ 동사의 ESG 활동

 ENVIRONMENTAL

동사는 환경경영시스템 인증을 보유하고 있지는 않으나 환경경영 비전을 수립하고 개선 과제를 도출하고 실행하는 등 환경경영을 위한 노력을 진행하고 있다. 환경법규를 준수하며 원부자재 관리 및 자원절약과 관리를 위한 활동이 이루어지고 있으며, 환경 및 안전, 보건을 핵심 주제로 하여 오염방지, 자원이용, 안전보건, 작업환경 교육을 주기적으로 실시하고 있다.

 SOCIAL

동사는 'You think, We create'라는 경영철학에 기반을 두고 고객을 위한 가치창조를 추구하고 있으며, 큐로그룹 임직원 각자가 큐로그룹 성장 안에서 자신의 능력을 개발하여 발전을 이루어 가는 공동체 개념을 강조하는 경영원칙에 따라 비정규직 제로 사업장으로 기간제 근로자 비중을 업종평균(6.2%) 대비 낮게 유지하고 있다. 직원을 대상으로 온오프라인 교육 지원, 각종 경조사 지원 등 다양한 제도를 운영하여 직원과 직원 가족의 행복과 건강을 증진하고 있다.

 GOVERNANCE

대표이사 조중기 외 주요경영진은 명확한 사업목표를 설정하여 회사를 경영하고 있고, 신속한 납기, 고품질 제품 공급, 원가대응 등의 산업대응으로 주요거래처와의 대내외적으로 높은 수준의 신뢰관계를 구축하고 있다. 그리고 관계사 등 다수의 특수관계인이 주주로 참여하고 있다.

동사는 상장회사로서의 공시 의무를 준수하며, 회사 홈페이지를 두고 회사의 비전과 경영철학 뿐 아니라 다양한 사업소개서(브로셔) 등을 공유하고 고객지원 활동을 추진하는 등 이해관계자와의 소통(채널)을 강화하고 있다.

■ 증권사 투자 의견

| 작성기관 | 투자 의견              | 목표주가 | 작성일 |
|------|--------------------|------|-----|
| -    | -                  | -    | -   |
| -    | 최근 1년 이내 발간 보고서 없음 |      |     |