

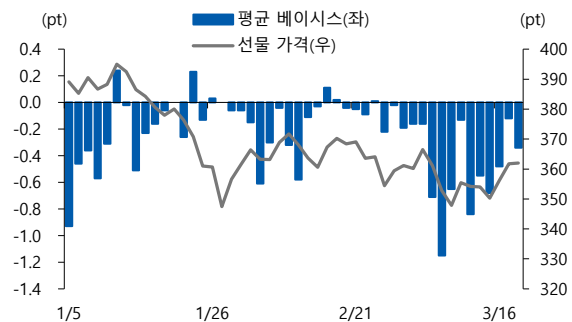


파생시장, 하락 우려감 완화

1. KOSPI200 선물, 하락 기대감 완화

- KOSPI200 선물, 반등 과정에서 30일 이평선과 하락 추세선 돌파. 중기 하락세 중단되는 모습.
- 거래량 감소하면서 선물 가격 하락에 대한 기대감 줄어든 모습. 강한 방향성 나타나기 보다는 횡보 가능성 우위.
- 장 중 평균 베이스 여전히 백워드이션 상태에 머물고 있지만 점차로 높아지는 상황.

KOSPI200 선물 가격과 장 중 평균 베이스 추이, 아직 백워드이션 상태지만 점차로 상승 중

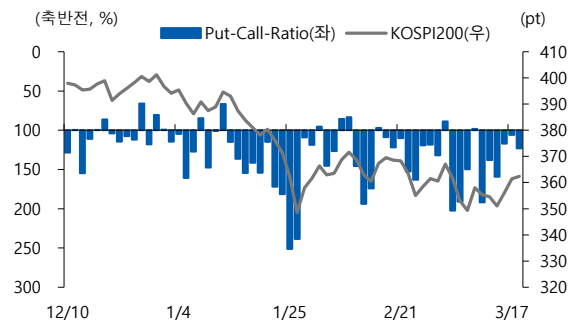


자료: Check, 유안타증권 리서치센터

2. 옵션시장의 공포심리 진정

- VKOSPI 상승 추세선 하향 이탈해 변동성 확장 국면 중단되는 모습. 다만 아직 옵션 변동성이 완전히 안정된 모습은 아닌 상황.
- 3월 초 200% 위까지 상승했던 PCR 지표는 점차로 감소해 전주말 123% 기록. 풋옵션 거래 줄고 있지만 여전히 콜옵션 보다 많은 모습.
- 옵션 시장도 하락 심리가 진정되고 있지만 아직 상승 국면으로 해석하기는 어려운 상황..

KOSPI200지수와 옵션 Put-Call Ratio 추이, 풋옵션 거래 비중 점차로 감소 중



자료: Bloomberg, 유안타증권 리서치센터

1. KOSPI200선물, 하락 기대감 완화

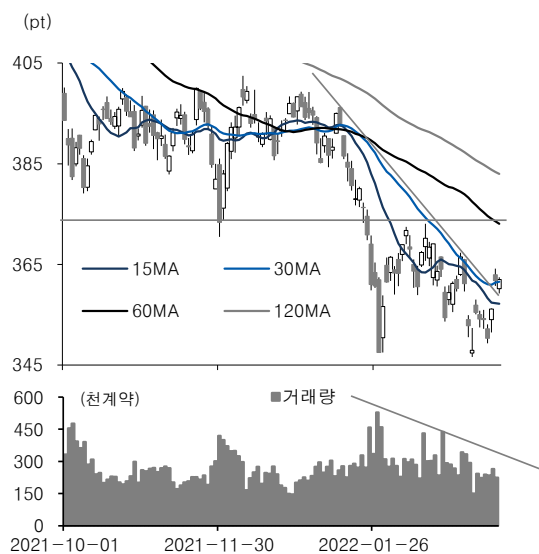
지난 주에 글로벌 증시를 비롯해 KOSPI200 지수가 반등에 성공하면서 선물시장은 기술적으로나 심리적으로 하락에 대한 기대감이 크게 줄어드는 모습을 보였다. 지난 주 후반에는 30일 이평선이 상승 전환하면서 동 이평선을 돌파했고, 1월 13일 고점에 서 그은 하락 추세선도 돌파했다.

선물시장에서는 하락 시에 거래량이 증가하고, 반등할 때 감소하는 모습을 보이는데, 1월 말 이후 거래량이 꾸준히 줄어들면서 일종의 하락 추세를 형성 중이다. 전주말에는 22.5만 계약까지 줄어 횡보 내지 반등 국면으로 볼 수 있게 되었다.

[차트2]에서는 장 중 평균 베이스를 나타냈는데, 지난 3월 7일에는 -1.15pt 수준까지 하락했지만 이후 점차로 상승 중이다. 여전히 백웨이션 수준이라 하락에 대한 경계감은 여전하다고 볼 수 있지만 우려감은 점차 줄어드는 모습이다.

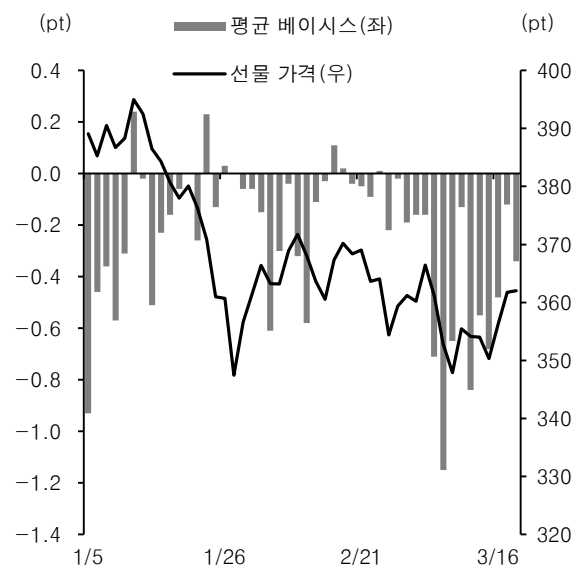
정리하면 단기 하락에 대한 우려감은 크게 감소하고 있다고 볼 수 있지만 여전히 장기 하락 추세가 유효하고 기술적으로도 이전 고점대와 60일 이평선 위치한 370pt 수준으로 중요한 저항으로 작용할 전망이다.

[차트1] KOSPI200 선물 가격과 거래량 추이, 하방 경직성 확보되면서 중기 하락 추세 중단되는 모습



자료: KRX, 유안타증권 리서치센터

[차트2] KOSPI200 선물 가격과 장 중 평균 베이스 추이, 아직 백웨이션 상태지만 점차로 상승 중



자료: Check, 유안타증권 리서치센터

2. 옵션시장의 공포심리 진정

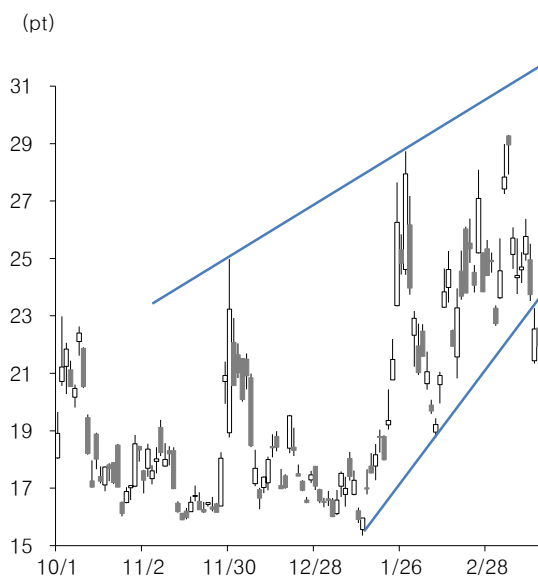
옵션시장에서도 추가 하락에 대한 우려감은 크게 줄어들고 있다. 옵션시장의 공포감을 나타내는 변동성지수는 [차트3]에서와 같이 최근 축소되는 과정에서 하락 추세선을 이탈해 당분간 횡보 내지는 하락 국면으로 진행될 가능성이 높은 모습이다.

한편 옵션 시장에서는 풋옵션 대비 콜옵션의 거래대금 비율을 통해 시장의 방향성을 가늠할 수 있는데 [차트4]에서 볼 수 있듯이 이 지표는 여전히 100%를 상회하면서 풋 옵션의 거래가 좀 더 활발한 모습을 보이고 있다.

다만 지난 3월 4일 202%까지 높아졌던 PCR 지표가 전주말에는 123%까지 하락하면서 콜옵션에 대한 풋옵션의 상대적인 거래대금이 줄어들었다. 하락에 대한 기대감이 그 만큼 줄어든 것으로 해석할 수 있을 것이다.

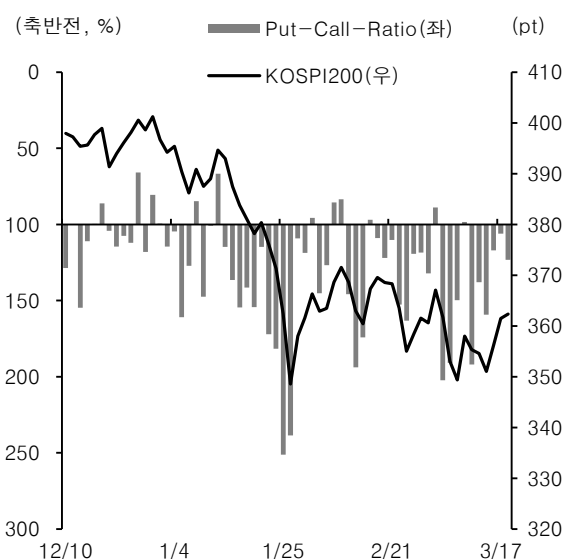
옵션시장에서도 여전히 풋옵션 거래가 더 많고, 변동성 수준 역시 안정적 상승 국면에 비하면 높은 수준이다. 다만 하락에 대한 기대감이 점차로 줄어들고 있는 모습이라고 할 수 있다. 상승 국면 전환에 대한 가능성은 열려 있지만 아직은 확인이 필요한 모습이다.

[차트3] VKOPSI 일봉 추이, 최근 변동성 축소 과정에서 상승 추세선 이탈. 변동성 확장 국면 진정됨



자료: Check, 유안타증권 리서치센터

[차트4] KOSPI200지수와 옵션 Put-Call Ratio 추이, 풋옵션 거래 비중 점차로 감소 중



자료: 유안타증권 리서치센터