

Market Check-up

연구원, 이재운, 3773-8921

SK securities

2022-03-18 (금)

Comment

✓ 전일 뉴욕증시 3대 지수 모두 1%대 상승

- 1) 연준 3월 FOMC 이후 긴축 일정에 대한 불확실성이 해소된 영향 지속
회의에서는 파월 연준 의장이 시사했던대로 25bp 인상. 점도표에서는 올해 금리 수준을 평균 1.9%로 시사
- 2) 러시아-우크라이나 양측 대표단 평화협상 진행 중. 러시아 크렘린궁이, 양국간 평화협상이 상당히 진전됐다는 보도에 대해 잘못됐다고 밝혔음
하지만, 우크라이나 외무장관은 17일 "젤렌스키 대통령이 터키와 함께 푸틴 대통령간 정상회담 준비에 주력하고 있다"고 밝히면서 투심 개선
- 3) 러시아의 디폴트 우려가 다소 진정
러시아, 금주 만기 채권에 대해 이자를 달러화로 갚아야했는데, 이자 상황에 실패할 경우 30일 간의 유예 기간 거쳐 디폴트 맞을 수있었던 상황
러시아 재무부, 16일 만기 외화표시 국채 2건에 약 1억2천만 달러의 이자 지급 명령을 내렸다는 소식
러시아의 환거래은행인 JP모건이 러시아 정부가 지급한 국채 이자 자금을 처리해 지급 대리인인 씨티그룹에 입금, 씨티그룹은 이를 채권자들에게 분배
미국은 자국 금융기관과 러시아 중앙은행·재무부 사이의 거래를 금지했으나, 러시아 채권 소유자들이 이자를 수령할 수 있도록 일시적 예외를 허용
다만, 다음달 초 20억 달러 이상의 이자를 지급해야하는 채권 만기 도래 예정

✓ 국제 유가 재차 급등. IEA, 4월부터 하루 300만 배럴의 러시아의 원유 생산이 차단되면서 세계적인 공급 위기 우려된다고 밝힌 영향

이에 따라, 에너지주가 가장 크게 상승하며 지수 상승 견인
한편, 테슬라는 원자재 가격 부담으로 최근 재차 가격 인상을 발표함에도 3.7% 급등. 가격 인상에도 수요가 줄어들지 않을 것이라는 기대감이 작용한 듯

👁️ 우려 했던 대외 요인들 1) 연준의 긴축 가속화, 2) 러-우크라 사태, 3)금주 러시아 디폴트 가능성 - 진정되고 있는 상황

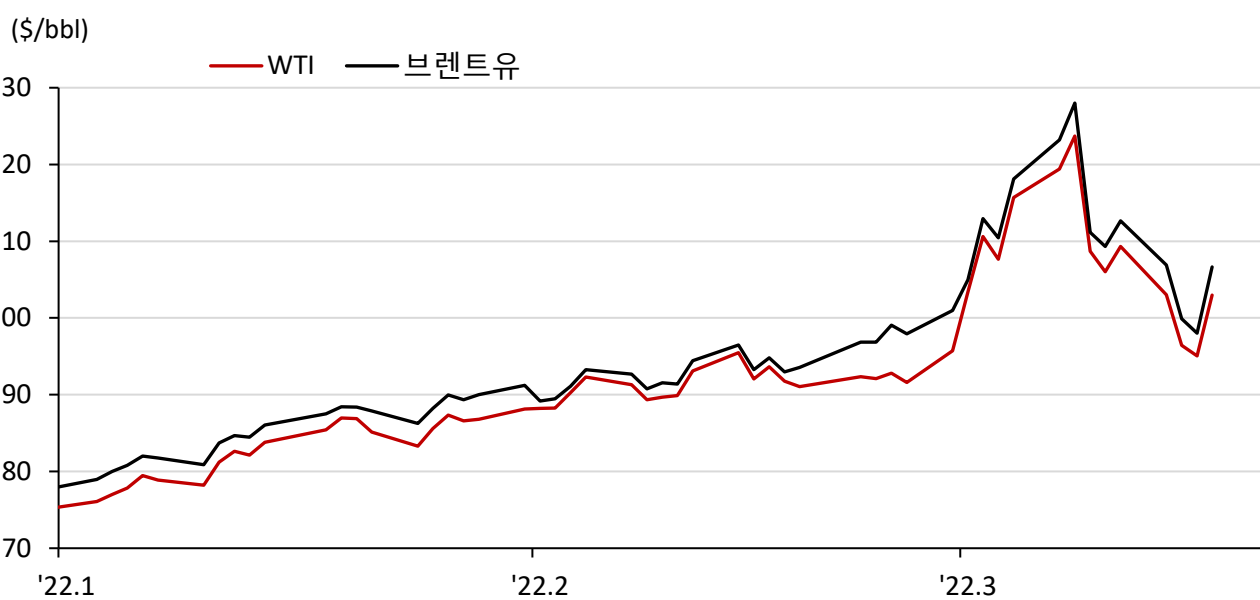
연초부터 시작된 연준의 긴축 가속화 우려는 3월 FOMC에서 향후 스케줄에 대한 청사진이 제시되면서 그동안의 불확실성이 어느정도 해소되었다고 판단
전일 원달러 환율이 1,210원대로 약 21원이 하락했음. 외국인 수급에 비우호적 환경이 조금 개선

러시아-우크라이나 사태도 협상 가능성이 보이고 있음. 다만, 바이든 대통령이 여전히 러시아에 대해 강경한 입장

최근 미-중 갈등도 국내 증시에 영향을 미치고 있는 가운데, 오늘 밤 바이든-시진핑 간 통화 예정. 러-우크라 사태 이후 첫 접촉이라는 점은 긍정적이나,
정치 리스크에 대해서는 아직은 방심할 때가 아닌 것으로 판단

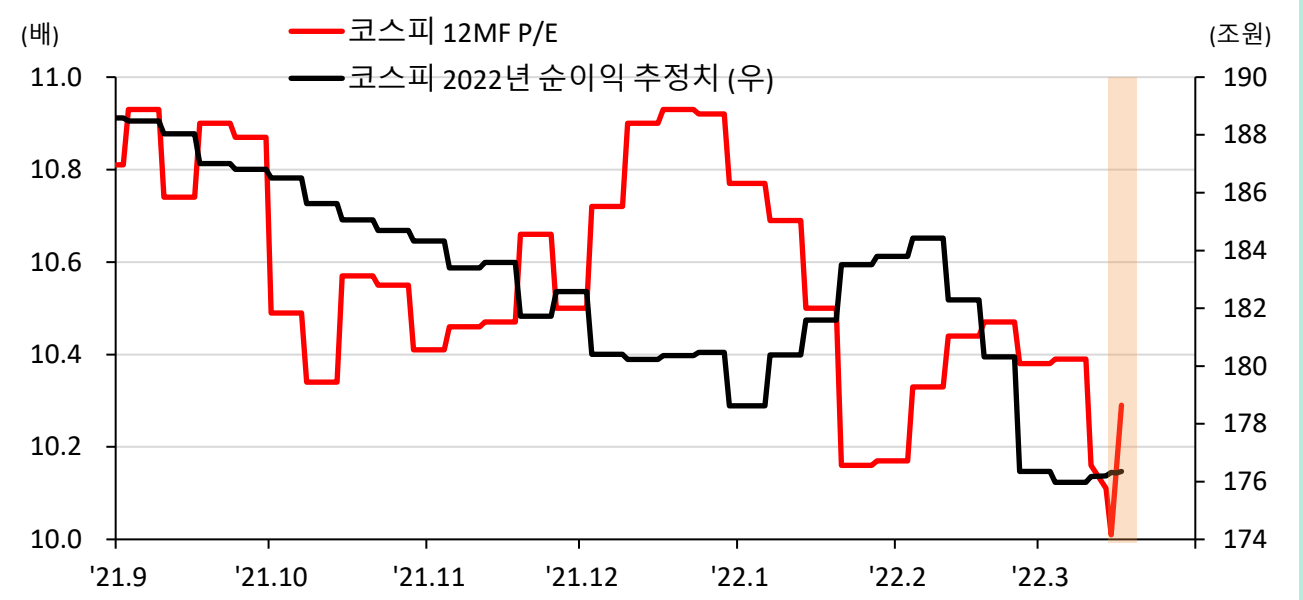
최근 코스피 올해 순이익 추정치의 하향조정세가 멈춤. 향후 정치 상황에 따른 원자재 가격 향방에 따라 이익 추정치의 변동 예상

IEA의 원유 공급 우려에 재차 상승한 국제 유가



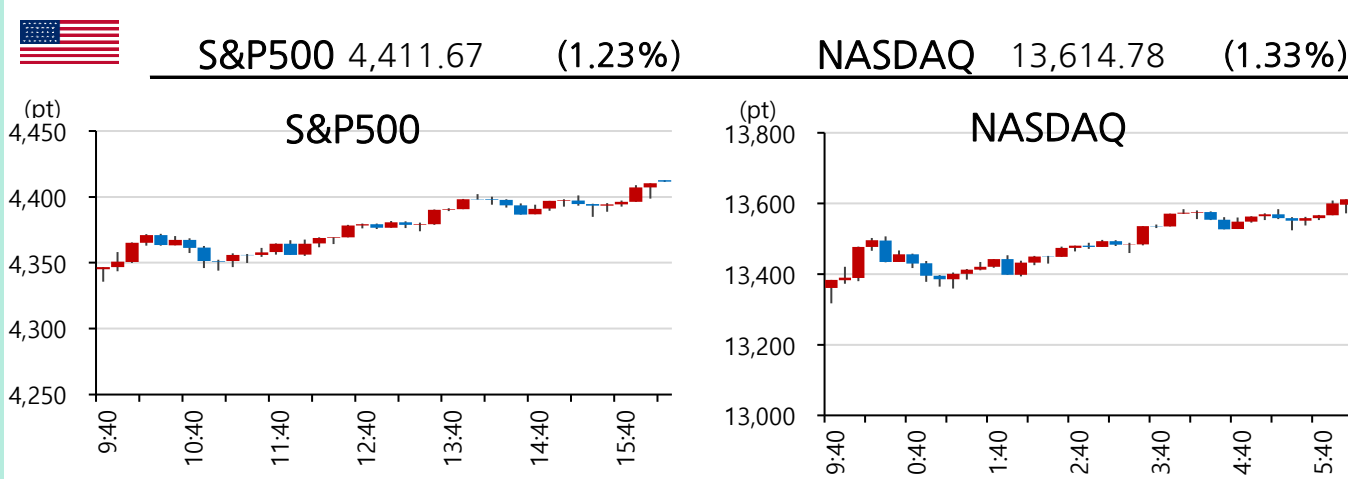
출처: REFINITIV, SK증권

최근 국내증시 투자심리 개선과 이익 추정치 하향조정세 멈춤



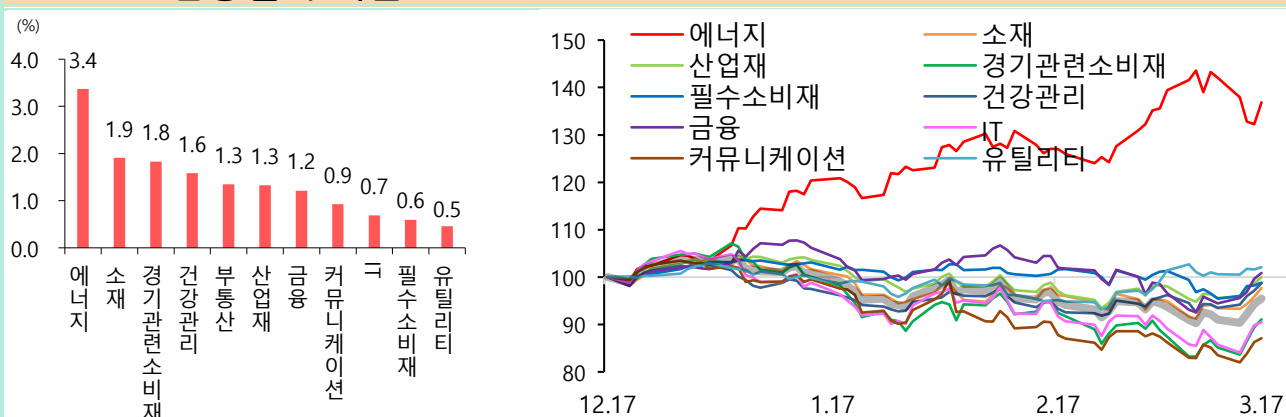
출처: FnGuide, SK증권

미국 주식시장 흐름 (1D)



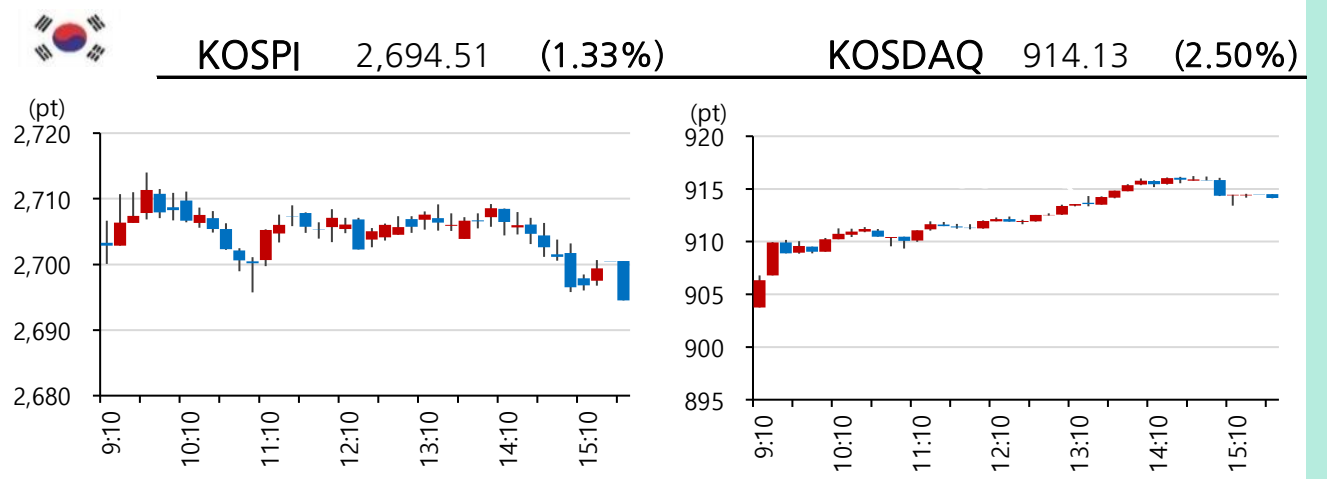
S&P500 업종별 수익률

좌: 전일 업종별 수익률(1D), 우: 업종별 지수 추이 (-3M=100)



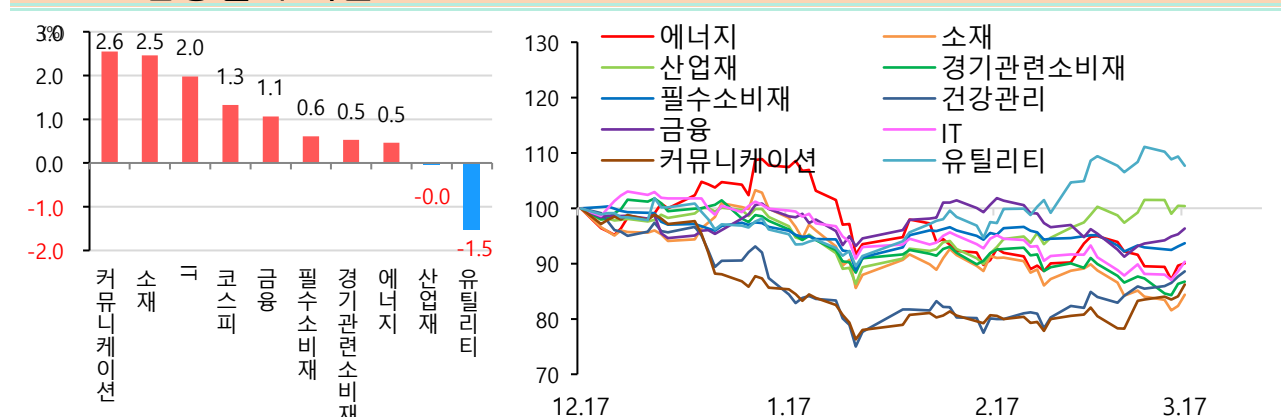
출처: Refinitiv, SK증권

국내 주식시장 흐름 (1D)



KOSPI 업종별 수익률

좌: 전일 업종별 수익률(1D), 우: 업종별 지수 추이 (-3M=100)

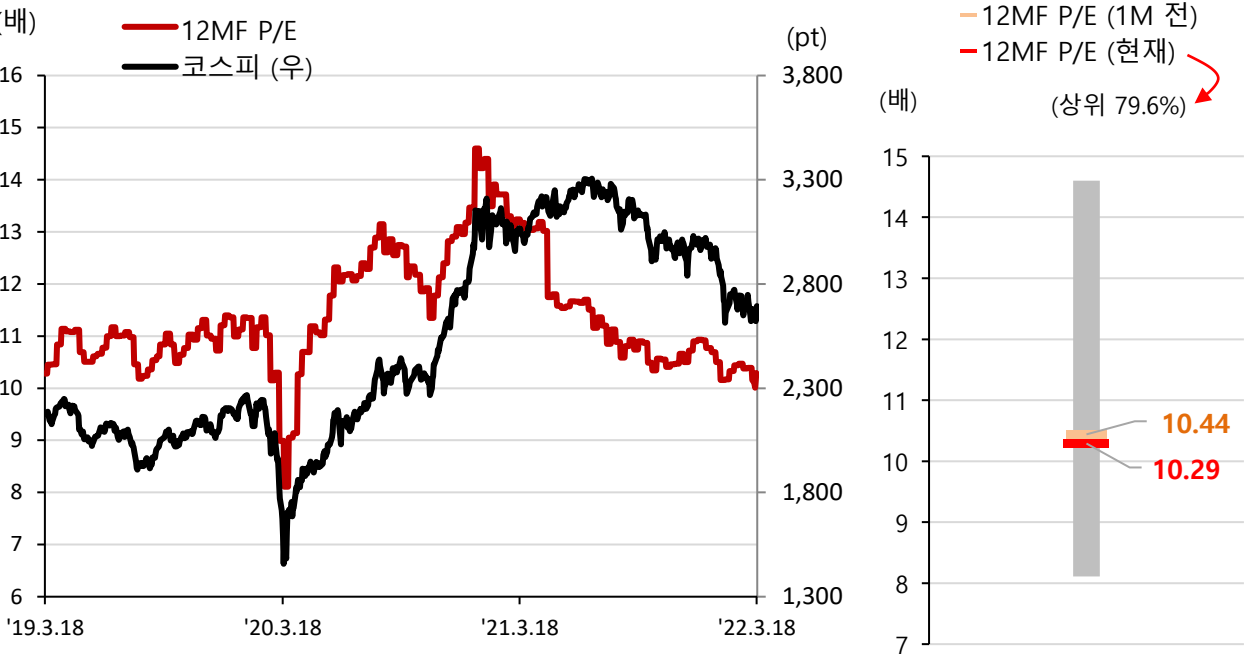


출처: FnGuide, SK증권

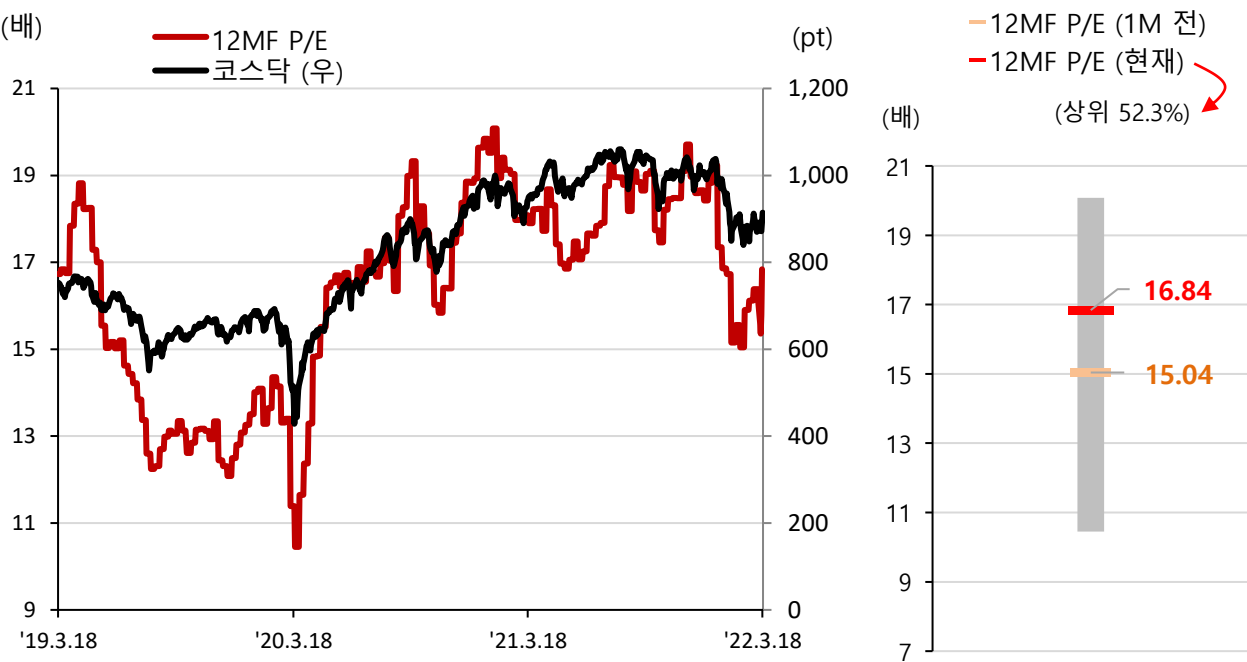
국내 증시 [Valuation]

시장별

KOSPI 12MF P/E (3Y)

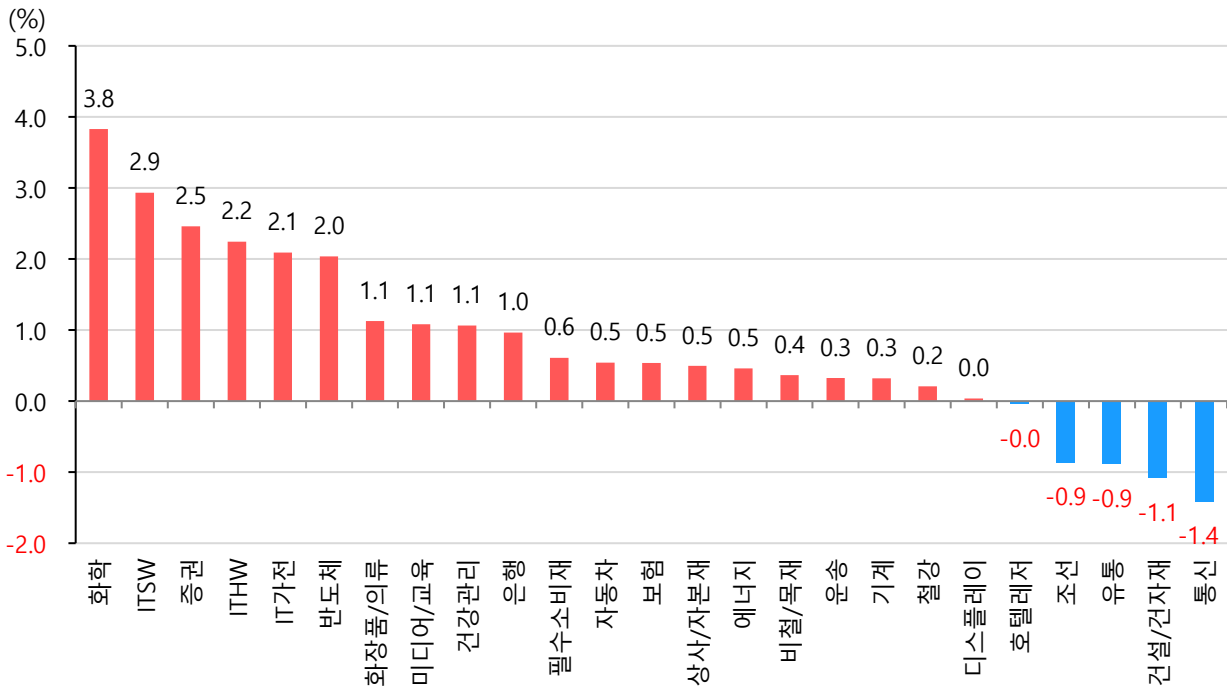


KOSDAQ 12MF P/E (3Y)

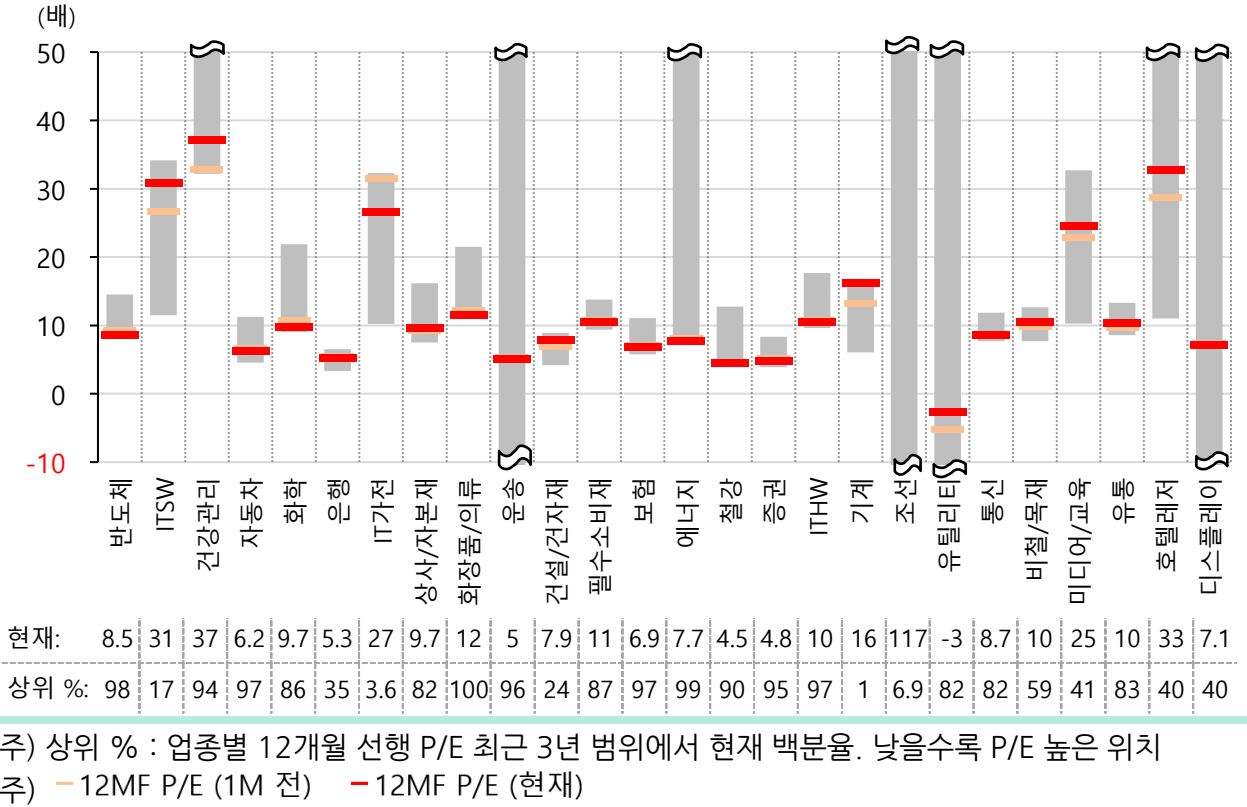


업종별

KOSPI 26개 업종별 수익률 (1D)

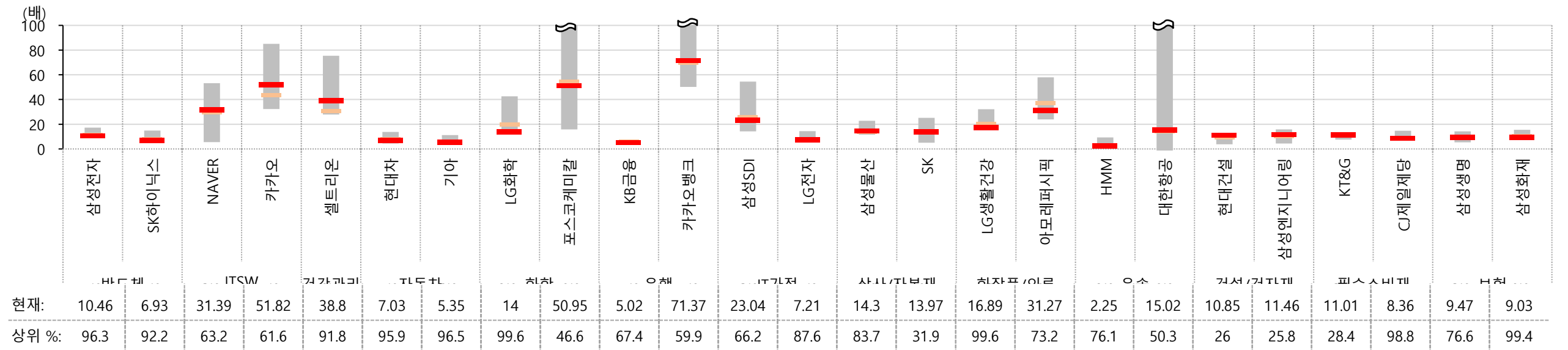


KOSPI 26개 업종별 12MF P/E (최근 3Y 범위)

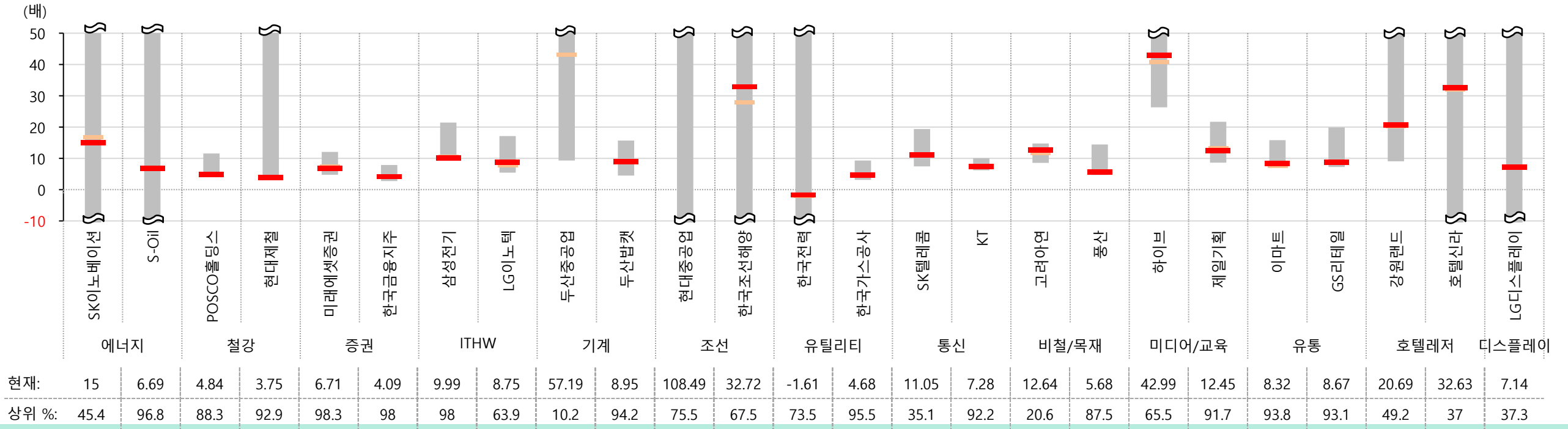


종목별

KOSPI 26개 업종별 대표 종목 12MF P/E (최근 3년 범위)



주1) 상위 % : 종목별 12개월 선행 P/E 최근 3년 범위에서 현재 백분율. 수치가 낮을수록 과거 P/E 범위에서 현재 높은 수준에 위치함을 의미
주2) 시가총액 높은 업종 순 정렬
주3) 12MF P/E (1M 전) 12MF P/E (현재)



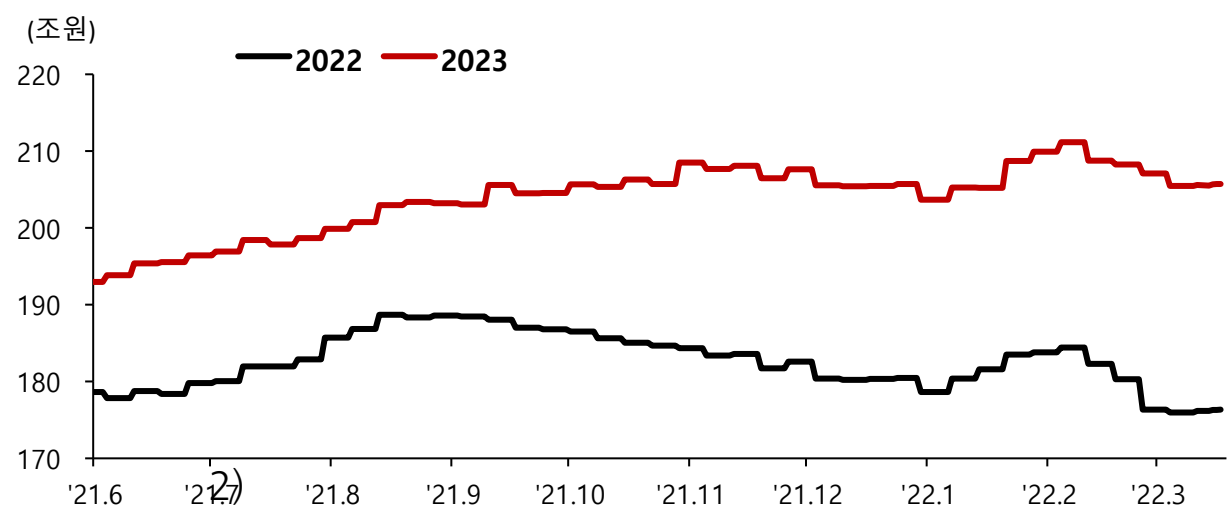
출처: FnGuide, SK증권

KOSPI [Fundamental]

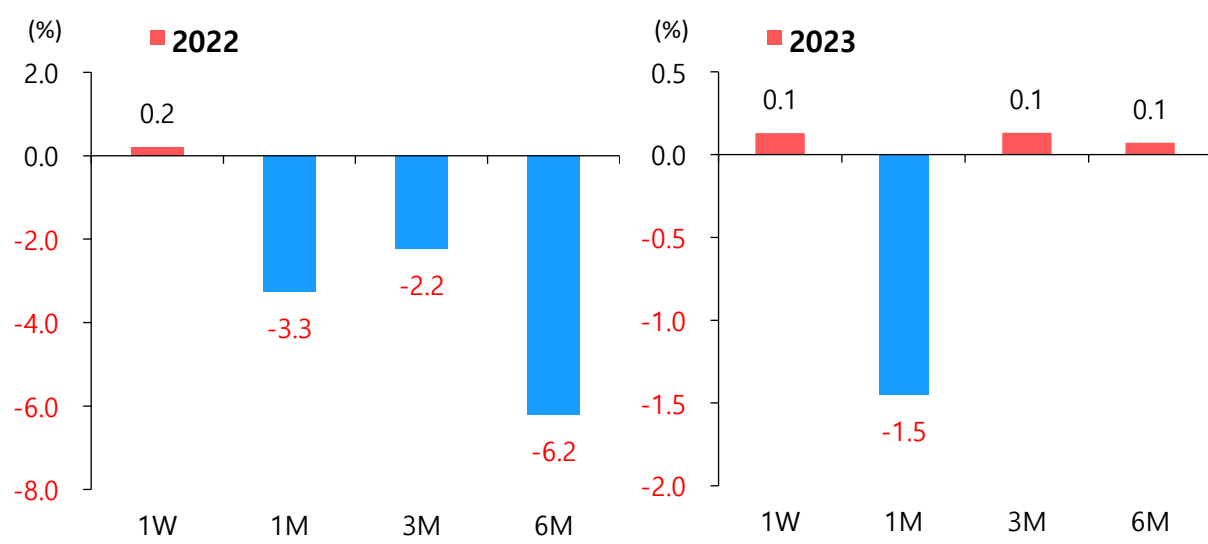
▶ KOSPI 연간 및 분기 순이익 컨센서스

출처: FnGuide, SK증권

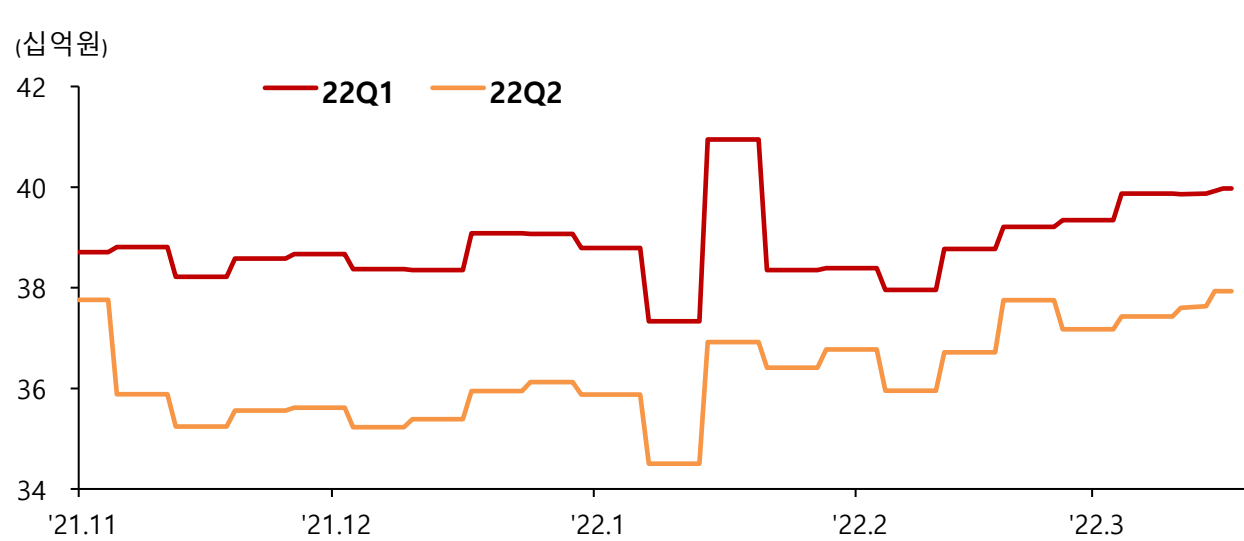
KOSPI 연간 순이익 컨센서스 추이



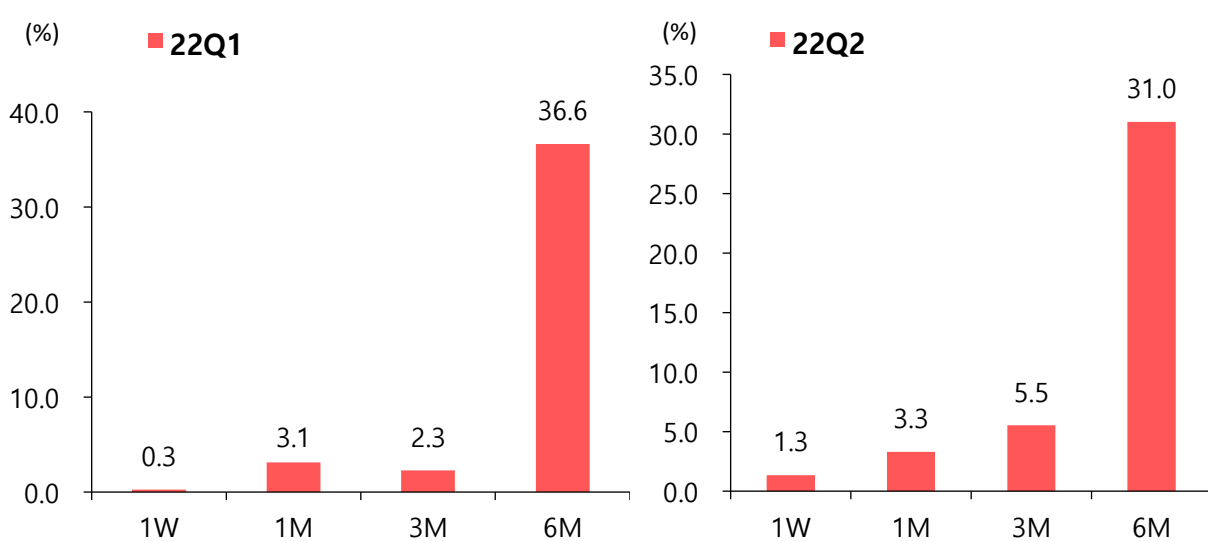
KOSPI 연간 순이익 컨센서스 변화율



KOSPI 분기 순이익 컨센서스 추이



KOSPI 분기 순이익 컨센서스 변화율



▶ KOSPI 종목별 순이익 컨센서스

KOSPI 순이익 컨센서스 변화율

2022년 순이익

이익 추정치 상향 조정 종목		순이익 컨센 변화율(%)		(배) 시총 대비 누적 순매수 비율(1M, %)			
종목명	업종	1D	1M	12MF P/E	외국인	기관	개인
호텔신라	호텔,레저서비스	1.00	-5.05	32.40	-1.89	2.19	-0.29
카카오	소프트웨어	0.91	-2.84	50.77	0.26	0.29	-0.53
하이트진로	필수소비재	0.35	1.71	23.19	0.77	0.57	-1.39
DL이앤씨	건설,건축관련	0.22	-1.30	4.38	0.13	-0.40	0.17

이익 추정치 하향 조정 종목		순이익 컨센 변화율(%)		(배) 시총 대비 누적 순매수 비율(1M, %)			
종목명	업종	1D	1M	12MF P/E	외국인	기관	개인
롯데관광개발	호텔,레저서비스	적지(-76.7)	적전(-225.4)		0.18	-0.03	-0.16
아모레퍼시픽	화장품,의류,완구	-3.07	-5.74	30.68	-1.63	-0.01	1.62
포스코케미칼	화학	-0.82	-5.18	46.18	-0.23	-0.92	1.12
신세계	소매(유통)	-0.43	0.04	7.55	-0.24	1.04	-0.80
한전KPS	유틸리티	-0.16	-3.97	14.09	-1.44	-0.53	1.92
키움증권	증권	-0.11	1.84	3.49	-0.25	0.19	0.04
미래에셋증권	증권	-0.05	0.39	6.62	0.22	-0.60	0.38
삼성전기	IT하드웨어	-0.00	0.12	9.71	-0.33	-1.75	2.06

22Q1 순이익

이익 추정치 상향 조정 종목		순이익 컨센 변화율(%)		(배) 시총 대비 누적 순매수 비율(1M, %)			
종목명	업종	1D	1M	12MF P/E	외국인	기관	개인
카카오	소프트웨어	4.74	6.13	50.77	0.26	0.29	-0.53
호텔신라	호텔,레저서비스	4.14	-12.87	32.40	-1.89	2.19	-0.29
OCI	화학	2.15	1.73	4.94	-0.27	2.17	-1.92
DL이앤씨	건설,건축관련	0.80	-4.52	4.38	0.13	-0.40	0.17
삼성전기	IT하드웨어	0.09	0.09	9.71	-0.33	-1.75	2.06

이익 추정치 하향 조정 종목		순이익 컨센 변화율(%)		(배) 시총 대비 누적 순매수 비율(1M, %)			
종목명	업종	1D	1M	12MF P/E	외국인	기관	개인
한전KPS	유틸리티	-26.39	-26.39	14.09	-1.44	-0.53	1.92
포스코인터네스	상사,자본재	-7.24	-7.24	6.47	-0.54	1.06	-0.49
아모레퍼시픽	화장품,의류,완구	-4.75	-3.73	30.68	-1.63	-0.01	1.62
신세계	소매(유통)	-1.81	-0.99	7.55	-0.24	1.04	-0.80

22Q2 순이익

이익 추정치 상향 조정 종목		순이익 컨센 변화율(%)		(배) 시총 대비 누적 순매수 비율(1M, %)			
종목명	업종	1D	1M	12MF P/E	외국인	기관	개인
DL이앤씨	건설,건축관련	3.44	-2.40	4.38	0.13	-0.40	0.17
호텔신라	호텔,레저서비스	3.07	-7.72	32.40	-1.89	2.19	-0.29
카카오	소프트웨어	1.97	2.60	50.77	0.26	0.29	-0.53

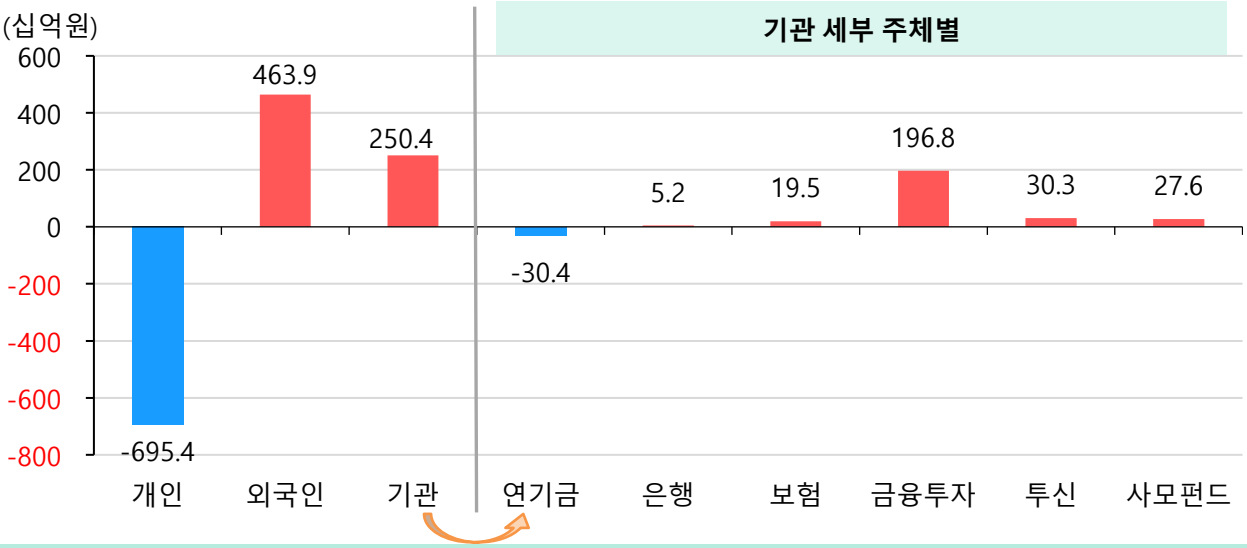
이익 추정치 하향 조정 종목		순이익 컨센 변화율(%)		(배) 시총 대비 누적 순매수 비율(1M, %)			
종목명	업종	1D	1M	12MF P/E	외국인	기관	개인
한전KPS	유틸리티	-15.58	-15.58	14.09	-1.44	-0.53	1.92
아모레퍼시픽	화장품,의류,완구	-7.32	-7.80	30.68	-1.63	-0.01	1.62
포스코인터네스	상사,자본재	-6.33	-6.33	6.47	-0.54	1.06	-0.49
OCI	화학	-4.94	-8.10	4.94	-0.27	2.17	-1.92
신세계	소매(유통)	-0.80	-6.24	7.55	-0.24	1.04	-0.80
삼성전기	IT하드웨어	-0.17	-0.17	9.71	-0.33	-1.75	2.06

국내 증시 [수급]

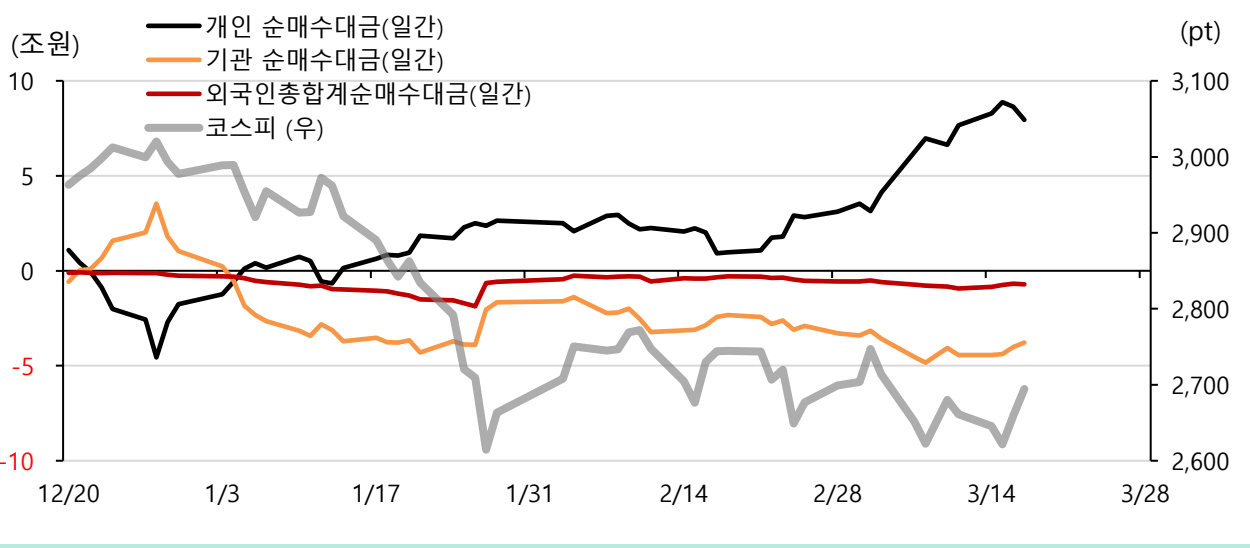
시장별

출처: FnGuide, SK증권

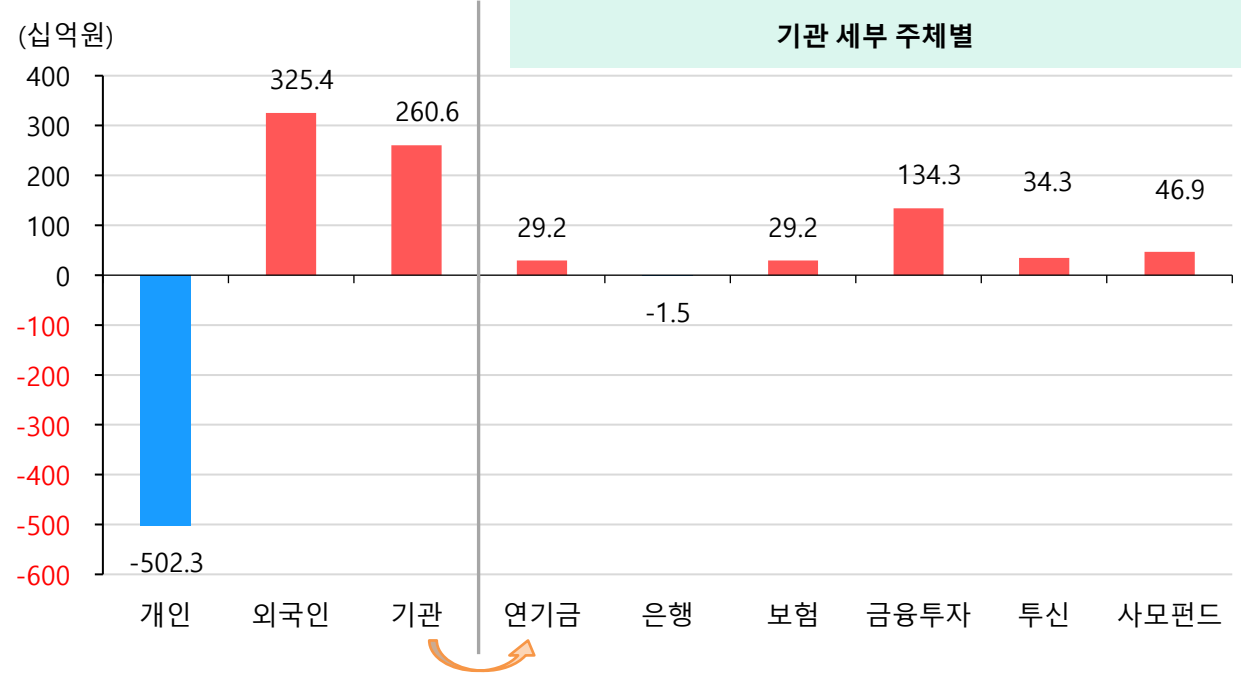
KOSPI 투자자별 순매수대금 (1D)



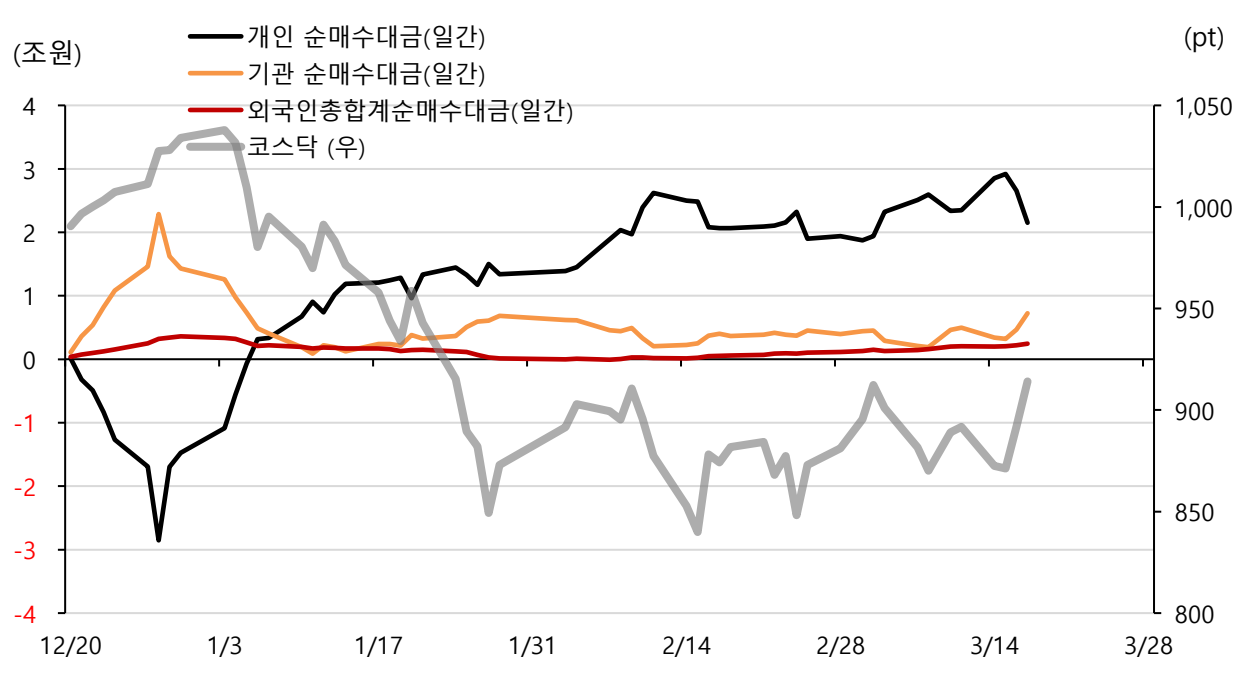
KOSPI 투자자별 누적 순매수대금 (3M)



KOSDAQ 투자자별 순매수대금 (1D)



KOSDAQ 투자자별 누적 순매수대금 (3M)



업종별

KOSPI 투자자별 순매수대금 (1D) Top & Bottom 5

