



## 마켓 레이다: 다음주 전략

- 매의 울음을 잠재운 파월의 힘

Global Strategist 문남중  
namjoong.moon@daishin.com

Quant Strategist 조재운  
jaeun.jo@daishin.com

2022년  
글로벌 전략  
View

- [투자환경] 코로나19 종식 지연으로 주요국의 통화 및 재정여력 약화. 2/4분기 연준의 출구전략이 본격화되는 만큼 유동성 감소가 위험자산 선호심리에 부정적 영향. 2020~2021년 대비 경제 정상화 및 이익 개선 속도 감소
- [투자전략] 투자 난이도가 높아지는 한 해. 위드코로나 시행과 경기회복 연속성 유지 위해, 재정여력을 상대적으로 갖춘 선진국 선호. 최우선 투자 국가는 미국으로 성장률(g) > 이자율(i) 상회하는 환경 고려시, 미국 위상은 타 국가 대비 견고. 시장 불확실성이 커질수 있는 만큼, 안전하고 실효성 높은 전략 필요
- [증시경로] 상저하고(1~2Q 변동성 확대, 3~4Q 상승)
- [선택섹터 및 테마] 낮은 변동성 갖춘 고배당, 이익 안정성 담보할 수 있는 섹터(에너지, 경소비재, 산업재). 성장주(IT, 헬스케어, ESG, 전기차&2차전기, 우주항공, 메타버스)는 중기적 관점에서 상반기 가격 조정시 비중확대 필요

다음주 전략  
View

지정학적 리스크와 매의 울음으로 가득찼던 증시였지만 비둘기를 날려준 파월의 힘이 위험선호로 찾아왔다. 우크라이나 사태라는 불확실성이 남아있긴 하지만, 파월이 던진 3월 기준금리 0.25%p 인상 제시는 FOMC 정례회의를 앞둔 파격적인 행보이다. 연초 이후 급락한 미국 증시의 변동성을 잠재우기 위한 조치인 만큼, 향후 증시 전개과정을 해석하는데 시사점을 던져주고 있다.

하원 금융위원회 발언의 요지는 1) 3월 기준금리 0.25%p 인상, 2) QT(양적긴축), 3월 이후 결정, 3) 우크라이나 사태의 영향 불확실, 4) 현 고물가 부담이 향후 완화될 여지, 5) 물가부담 지속시, 빅스텝(0.5%p) 또는 금리인상 속도 강화, 6) 완전고용 달성으로 물가안정 우선의 통화정책 시행, 7) 향후 경제상황에 따른 유연성을 갖춘 정책 대응이다.

이를 통해 파월이 증시에 던져주려는 메시지는 3월 FOMC 도래전, 베이비스텝 고지를 통해 선제적으로 금융시장 안정을 택했다는 점, 이는 우크라이나 사태를 반영한 결과로 첫 금리인상 이후부터는 경제지표를 고려한 유연한 정책 대응을 하겠다는 점이다. 특히 고용보다는 물가 향방에 따라 연준의 통화정책 속도가 좌우될 것이라고 강조한 만큼, 10일 발표되는 2월 소비자물가(CPI 이하)는 증시측면에서 3월 FOMC 이전, 증시 분위기 전환과 본격적인 액션을 취해도 되는지 여부를 가늠하는 잣대가 될 것이다.

3월 기준, 2월 CPI 예상치는 전년동월대비 7.9%로 전월치(7.5%)를 상회하며 고물가의 연속성을 암시하고 있다. 예상치대로 나온다면 3월 FOMC 결과를 지켜보자는 분위기를, 반대의 경우 현재 조성된 불확실성을 극복하고 상승 전환의 계기가 될 것이다. 2월 파월 발언이 3월 FOMC보다 2월 CPI의 중요성을 높인점과 증시 하단을 견고히 하는 마중물 역할을 했다면, 2월 CPI 결과는 변동성 장세를 마감하고 상승 분위기를 조성하는 중요한 열쇠가 될 것이다.

## 주요 지수 동향

구분	전세계 FTSE	선진국 FTSE	미국 S&P500	유럽 STOXX50	일본 TOPIX	신흥국 FTSE	중국 상해종합	한국 KOSPI	인도 SENSEX	베트남 VN	러시아 RTS	브라질 BOVESPA
WTD 수익률 (%)	-0.50 ▼	-0.49 ▼	0.04 ▲	-1.14 ▼	-0.87 ▼	-0.09 ▼	0.95 ▲	1.00 ▲	-0.70 ▼	-0.89 ▼	0.00 -	1.80 ▲

기준일: 22. 03. 02

자료: Bloomberg, 대신증권 Research Center

## Key Indicator & Event(22.3.7~3.11)

경제지표&이벤트명	국가	일정	전월치	예상치	방향성	내용 및 시사점
2월 수출 / 수입	중국	3.7	60.6 / 22.2 % YoY	14.1 / 14.8 % YoY	▼ / ▼	美 2월 중국 기업과 대학연구소 33개 기관을 수출통제 대상에 추가한 여파로 중국 수출 부진. 베이징 동계 올림픽에 따른 기업 생산 제한이 수입 영향
3월 ECB 통화정책회의	유럽	3.10	-0.5 %	-0.5 %	-	2월 CPI 5.8%(YoY)로 1997년 통계집계 이후 최고치. 유럽내 연료 공급 쇼크로 물가 상승 압력 고조 예상. ECB내 물가대응을 위한 목소리 커질 전망
2월 소비자물가 / 근원	미국	3.10	7.5 / 6.0 % YoY	7.9 / - % YoY	▲ / -	고물가 부담 지속시, 3월 FOMC 앞두고 기준금리 0.25%p 인상을 제시한 파월 연준의장이 발언이 우크라이나 사태와 금융시장 안정을 고려한 점 재확인

기준일: 22. 03. 03  
자료: Bloomberg, 대신증권 Research Center

표 1. 22.1/4분기 주요 이벤트

구분	이벤트	증시 영향			주요 내용	수혜(피해) 대상
		부정	중립	긍정		
1월	美 인프라 투자 법안			●	1월안까지 당내 이견 조율을 통해 통과될 가능성. 11월 중간선거를 앞둔 정치적 타협점을 바탕으로 규모 축소를 통해 휴먼 인프라 통과 가능할 전망	미국, 전세계 증시
	25~26일 美 FOMC	●			물가 안정에 주안점을 두며 금리인상 속도를 높이는 낙관성을 내비칠 경우 나스닥 지수 중심으로 미국 증시의 변동성 확대는 불가피	미국, 전세계 증시
	IMF 세계 경제 전망		●		올해 세계 경제성장률 기준 4.9%에서 하향 조정 가능성. 팬데믹 지속과 공급망 병목 현상 그리고 고물가 영향으로 경제 정상화 속도 둔화	전세계 증시
2월	3일 유럽 ECB		●		완화적 통화정책 시사하고 있지만, 높은 물가 등 정책 유연성이 필요하다는 목소리가 커지는 상황. 3월 팬데믹긴급프로그램(PEPP) 종료 예정	유럽
	4~20일 中 베이징올림픽		●		백신 접종, 자국 거주 관중만 받을 계획. 코로나19 상황 악화시 무관중 개최 가능성. 외교적 보이콧(미국, 영국, 캐나다, 호주 등)으로 올림픽효과 제한	중국
	24일 韓 금동위		●		3월 대선과 한국은행 총재 임기 만료를 앞두고 있는 만큼, 기준금리 인상과 같은 통화정책 변화는 없을 전망	한국
3월	4~5일 中 양회			●	2022년 성장률 목표와 거시경제 운용 방향을 결정하고 예산안 확정. 안정 속 전진이라는 기조하, 적극적 재정정책과 온건한 통화정책을 지속할 전망	중국, 동아시아권
	9일 韓 20대 대통령 선거		●		여권 후보 당선시, 현 정권의 기조를 이어나가며 안정성을 유지할 수 있다는 장점이 있는 반면, 야권 후보 당선시 기존 정책 폐기와 함께 다방면에서 변화가 불가피해 지역간 분열 조짐 불가피	한국
	15~16일 美 FOMC	●			고물가 부담 지속시, 3월 금리인상 단행 가능성. 21, 12월 FOMC 의사록을 통해 양적긴축 논의가 오고간 만큼, 연준의 매파적 색채는 더욱 높아질 전망	미국, 전세계 증시

표 2. 주간 경제지표 및 이벤트

일자	국가/지역	주요 지표	기간	단위	전기치	예상치	대비
2022. 3. 7	중국	수출 / 수입(YTD)	2월	% YoY	60.6 / 22.2	14.1 / 14.8	▼ / ▼
	중국	무역수지(YTD)	2월	\$ Btl	97.06	94.80	▲
2022. 3. 8	유럽	GDP	4/4분기	% YoY / % QoQ	4.6 / 0.3	- / -	- / -
2022. 3. 9	미국	도매판매액	1월	% MoM	0.2	-	-
	일본	GDP	4/4분기	% YoY / % QoQ	-1.3 / 1.3	-1.3 / 1.4	- / ▲
2022. 3. 10	중국	생산자물가지수	2월	% YoY	9.1	8.6	▼
	중국	소비자물가지수	2월	% YoY	0.9	0.8	▼
	브라질	소매판매	1월	% YoY / % MoM	-2.9 / -0.1	- / -	- / -
	유럽	ECB 통화정책회의	3월	%	-0.5	-0.5	-
2022. 3. 11	미국	소비자물가지수 / 근원	2월	% YoY	7.5 / 6.0	7.9 / -	▲ / -
	미국	소비자물가지수 / 근원	2월	% MoM	0.6 / 0.6	0.8 / 0.5	▲ / ▼
	독일	소비자물가지수	2월	% YoY	5.1	-	-
	영국	산업생산	1월	% MoM	0.3	-	-
2022. 3. 12	인도	산업생산	1월	% YoY	0.4	-	-
	미국	미시간대 소비자신뢰지수	3월	P	62.8	-	-
	브라질	소비자물가지수	2월	% YoY	10.38	10.53	▲

기준일: 22. 03. 03  
자료: Bloomberg, 대신증권 Research Center

## ∞ 해외증시 포커스

## 증시 전망

표 3. 2022년 국가 선호도

권역	국가	투자선호도			변화 (전년 대비)	투자 포인트
		부정	중립	긍정		
선진국	미국			●	-	금리인상은 경기 회복에 대한 자신감 반증. 신산업 분야 혁신기업 성장 지속
	유럽		●		-	국가간(수출중심 VS. 관광중심) 성장 회복 차이. 유럽회복기금 집행이 성장 지지
	일본		●		-	수출 수요 양호. 기시다 내각, 대규모 경기부양책 본격적 시행하며 성장 뒷받침
신흥국	아시아 공업국		●		▼	시주석 3연임 앞둔 공동부유 추진 지속. 민간기업 규제 지속되며 경제심리 위축
	중국		●		-	빠르면 2Q 반도체 회복 사이클 도래, 수출 주력 산업 회복은 긍정적 요인
	한국			●	-	탈 중국화의 수혜국. 코로나19 완회시, 그동안 가려진 인도 경제의 성장성 부각
	내수 소비국		●		-	동남아시아내 코로나19 방역 모범국, 외국인 투자자 신뢰 바탕 경제 성장 지속
	인도		●		▲	우크라이나를 둘러싼 서방국가와의 마찰, 하반기 원유가격 하락 가능성은 부정적
	베트남			●	-	물가 통제에 어려움을 겪고 있어 경제 성장에 한계. 높은 금리수준도 부담 요인
자원 수출국	러시아		●		-	
	브라질		●		-	

표 4. 1/4분기 증시 전망

국가	대표지수	증가	경기 (제조업 PMI)	이익 (EPS 증 가율, %)	수급 (대표ETF 순유입, 백 만달러)	밸류 에이션 (12m Fwd PE)	방향성	투자포인트
미국	S&P500	4,386.5	58.6	0.0	-3,722.8	19.1	▲	1월 테이퍼링 가속화, 고물가 지속시 3월 금리인상 가능성 등 증시 불안 요인 존재. 과거 4번의 기준금리 인상시기, 1달 내외의 조정 후 반등세로 전환. 다만 첫 금리인상 이전까지는 증시 순항 지속될 전망
유럽	STOXX50	3,820.6	58.2	0.2	0.6	12.9	-	변이 발생에 취약한 지역이지만 백신 보급 가속화로 감염병 통제가 이뤄질 경우 낮은 속도로 경기 회복 보일 전망. 연준과 달리 ECB는 완화적 통화정책 기조 유지하며 성장 둔화 방지를 위한 노력 지속
일본	TOPIX	1,859.9	52.7	0.4	-102.8	12.4	-	방역규제 강화에 따른 내수 소비심리 위축으로 경제 성장세가 지체되는 경향. 기시다 내각, 대규모 경기부양책 시행하며 성장 유지를 위한 정책 노력 지속
중국	상해종합	3,484.2	50.4	0.0	-	11.2	▲	민간기업 규제 강화, 부동산 기업 위기 등 난관은 지속되고 있지만 3월 양회 개최를 앞두고 정책기대를 바탕으로 계절적 상승 가능
한국	KOSPI	2,703.5	53.8	-1.4	-	10.7	▼	코로나19 수혜국이었던 만큼, 위드코로나 시행시 차익 실현 범주에 들어설 수 있는 증시, 주력 산업인 반도체 회복 사이클이 본격적으로 접어들 2Q 전까지 상승 요인 부재
인도	SENSEX	55,468.9	54.9	0.0	-	20.6	-	기준금리(4%) 최저 수준 유지로 타 신흥국 대비 증시에 우호적. 탈중국화 현상에 따른 수혜국가 중 하나로 G2 갈등 확대시 심리적 수혜 가능
베트남	VN	1,485.5	54.3	1.7	-	13.5	-	코로나19의 효과적 통제, 대외 수요에 기반한 수출 경기 호조와 생산활동 개선이 펀더멘탈 개선에 기반. 외국인 투자 활성화로 정보통신업종 중심의 산업구조로 변해가고 있는 점도 긍정적
브라질	BOVESPA	115,173.6	47.8	7.2	-	7.7	▼	미약한 방역체계 등 총수요측면의 부정적 영향을 줄 수 있는 환경. 가파른 물가 상승속도로 금리 인상 기조가 이어지고 있는 점도 부정적 요인
러시아	RTS	936.9	48.6	-16.2	46.7	3.3	▼	우크라이나를 둘러싼 서방국가와의 마찰은 증시 불안요인으로 작용. 또한 코로나19 확산에 취약할 수 있는 공공보건 수준은 잠재적 변수

기준일: 22. 03. 02

자료: Bloomberg, 대신증권 Research Center

## 미국증시 Focus

## Key Indicator

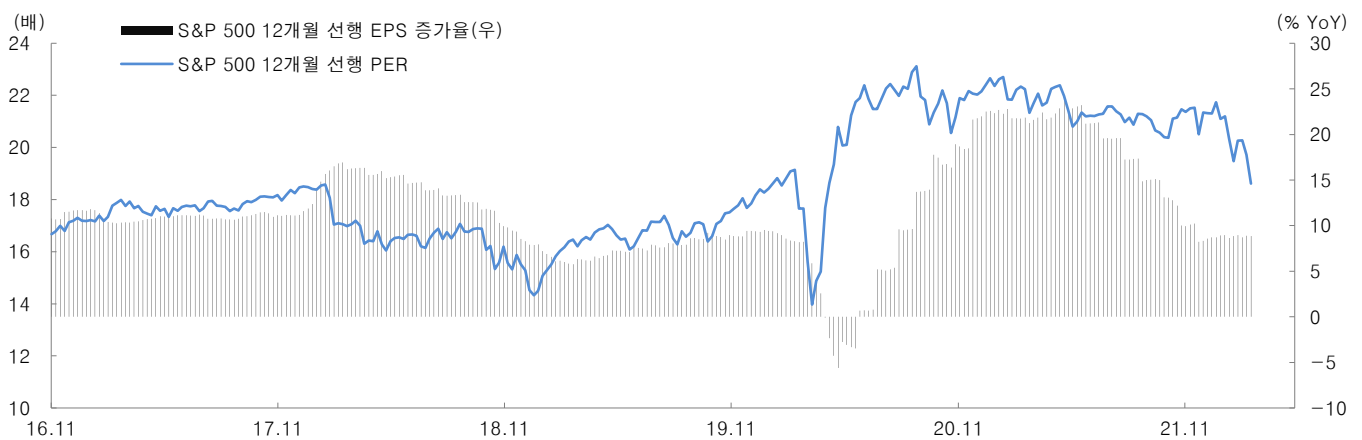
## 주요지표

구분	다우존스산업평균지수	S&P500	Nasdaq	Dollar Index	VIX
WTD 수익률&변동률(%)	-0.49 ▼	0.04 ▲	0.42 ▲	0.94 ▲	11.42 ▲

기준일: 22. 03. 02

자료: Bloomberg, 대신증권 Research Center

## 그림 1. S&amp;P500 기업이익 및 밸류에이션 추이



기준일: 22. 03. 02

자료: Refinitiv, 대신증권 Research Center

## S&amp;P500 섹터별EPS 증가율(YoY) 현황

구분 (GICS)	EPS(% YoY)									PER(배)		PBR(배)		수익률(%)		
	21.4Q	22.1Q	22.2Q	22.3Q	2021	2022	2023	1W	1M	현	12M FWD	현	12M FWD	1W	1M	연초 이후
S&P500 전체	31.5	6.2	5.6	9.2	51.3	8.9	9.9	-5.60	-4.40	18.6	19.7	3.8	4.0	0.1	-5.1	-9.4
에너지	11.77 1.7	193.6	79.4	15.7	0.0	39.9	-5.3	-2.01	-1.90	12.0	12.3	2.0	2.1	6.7	4.5	28.9
소재	65.3	35.3	7.3	0.6	87.9	6.0	-6.0	-5.28	-2.46	15.0	15.9	2.8	2.9	-1.5	-5.1	-10.1
산업재	43.0	37.1	27.6	32.0	44.2	20.8	15.1	-5.60	-5.64	18.6	19.7	4.5	4.8	1.0	-3.8	-7.0
경기 소비재	52.2	-8.5	20.7	42.2	75.3	27.7	23.6	-9.25	-6.21	25.2	27.8	7.9	8.7	0.2	-5.9	-14.4
필수 소비재	7.0	1.0	3.6	6.7	11.6	5.2	8.0	-0.66	-0.13	20.9	21.1	6.2	6.3	-1.4	-2.0	-3.4
헬스케어	27.6	11.1	7.6	6.4	28.4	9.6	0.4	-3.00	-1.81	15.1	15.6	4.1	4.2	1.6	-1.9	-8.2
금융	8.9	-19.5	-16.0	-4.5	67.8	-9.0	12.7	-4.66	-1.62	14.2	14.9	1.5	1.6	-4.9	-6.3	-4.9
IT	24.2	8.3	5.2	8.6	37.8	12.8	12.5	-7.52	-6.77	22.7	24.6	8.2	8.8	0.0	-7.0	-13.2
커뮤니케이션	16.6	-4.3	-2.4	5.4	67.9	1.7	15.2	-6.23	-5.67	17.2	18.4	3.2	3.4	1.6	-9.3	-13.8
유틸리티	-1.7	6.2	-10.7	-6.3	1.0	3.6	8.4	-1.95	-3.06	18.7	19.0	2.0	2.1	1.8	-1.4	-5.9

기준일: 22. 03. 02

자료: Refinitiv, 대신증권 Research Center

## ∞중국증시 Focus

## Key Indicator

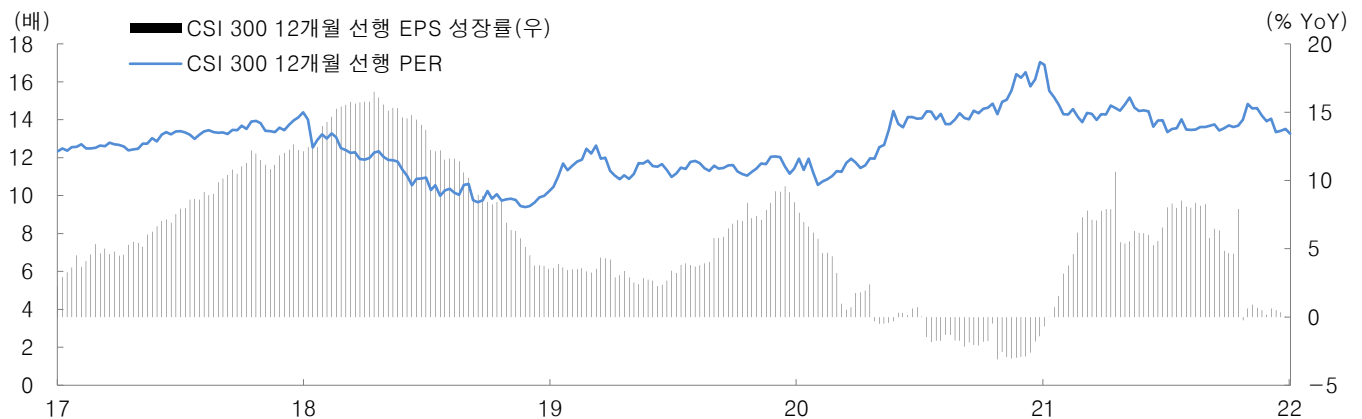
## 주요지표

구분	상해	심천	홍콩H	홍콩항셍	위안화
WTD 수익률&변동률(%)	0.95 ▲	0.13 ▲	-1.04 ▼	-1.86 ▼	0.06 ▲

기준일: 22. 03. 02

자료: Refinitiv, 대신증권 Research Center

## 그림 2. CSI300 기업이익 및 밸류에이션 추이



기준일: 22. 03. 02

자료: Bloomberg, 대신증권 Research Center

## CSI300 섹터별EPS 증가율(YoY) 현황

구분 (GICS)	EPS(% YoY)									PER(배)		PBR(배)		수익률(%)		
	21.3Q	21.4Q	22.1Q	22.2Q	2021	2022	2023	1W	1M	현	12M FWD	현	1W	1W	1M	연초 이후
CSI 300 전체	-5.3	-8.3	4.0	7.8	-0.8	21.9	16.0	0.00	-0.33	13.6	13.8	1.9	1.9	-1.0	0.3	-7.3
에너지	149.2	-30.7	-16.1	-14.2	65.6	12.2	0.4	0.29	1.95	8.4	8.6	1.0	1.0	2.4	14.5	14.9
소재	25.7	-13.7	-6.6	26.9	49.7	33.0	12.4	0.17	1.15	12.8	12.9	2.5	2.5	-1.4	9.6	0.8
산업재	-15.1	-13.9	-34.9	-8.9	-9.0	37.4	13.0	0.03	-0.50	17.5	17.4	2.5	2.5	0.8	-0.6	-8.3
경기 소비재	0.2	-3.3	-0.2	29.4	-0.7	34.2	19.8	-0.05	-0.41	16.8	17.4	2.6	2.7	-3.4	-3.4	-10.2
필수 소비재	-67.3	-5.6	161.1	309.9	-33.0	48.5	46.2	-0.42	-0.41	33.3	35.1	7.1	7.5	0.1	0.0	-8.2
헬스케어	27.1	0.9	-16.8	-8.0	22.1	12.7	21.9	-0.04	1.00	30.0	29.7	5.3	5.2	0.6	2.3	-14.4
금융	-2.7	15.7	21.9	21.4	5.6	14.2	13.0	0.01	-0.67	6.8	7.1	0.8	0.9	-2.1	-0.8	-2.3
IT	31.4	-5.8	-42.0	-15.5	54.7	17.0	22.2	-0.03	-0.83	23.3	22.9	4.1	4.0	-2.9	-2.2	-13.2
커뮤니케이션	28.0	32.3	98.3	-33.4	36.3	23.5	18.0	0.00	-0.15	16.3	17.0	1.8	1.9	-3.2	-1.8	-13.9
유틸리티	153.0	-46.5	-52.5	-19.3	-26.6	41.1	11.6	0.26	0.17	17.1	17.3	2.1	2.1	3.7	6.4	-2.9

기준일: 22. 03. 02

자료: Bloomberg, 대신증권 Research Center

## 어닝 포커스

## Key Indicator

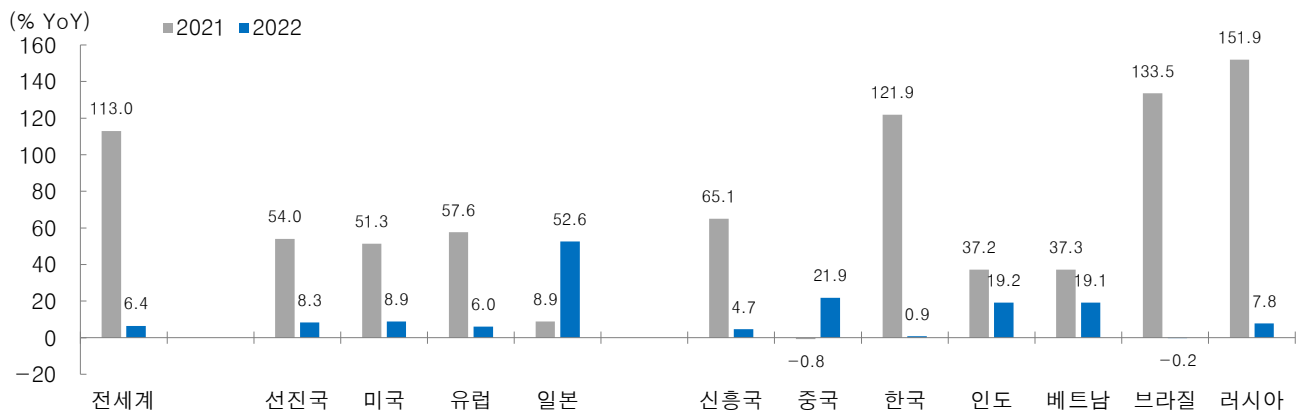
## 권역/국가별 EPS 증가율(YoY) 현황

구분 (GICS)	EPS(% YoY)					PER(배)		PBR(배)		수익률(%)		
	2021	2022	2023	1W	1M	현	12M FWD 1W	현	1W	1W	1M	연초 이후
전세계 (FTSE)	113.0	6.4	9.0	-0.14	0.66	15.8	15.9	2.4	2.4	-0.8	-4.6	-8.4
선진국 (FTSE)	54.0	8.3	8.0	1.0	2.5	17.2	17.9	2.2	2.3	-0.7	-4.6	-8.6
미국 (S&P500)	51.3	8.9	9.9	0.0	1.6	18.6	19.7	3.8	4.0	0.1	-5.1	-9.4
유럽 (STOXX50)	57.6	6.0	7.4	0.6	3.4	14.0	14.4	2.1	2.2	-2.6	-5.8	-6.2
일본 (TOPIX)	8.9	52.6	7.9	0.3	1.6	12.6	12.9	1.2	1.2	-1.1	-3.9	-6.6
신흥국 (FTSE)	65.1	4.7	10.0	-0.60	0.28	11.9	12.5	1.7	1.8	-2.5	-3.2	-3.0
중국 (CSI300)	-0.8	21.9	16.0	0.0	-0.3	13.6	13.8	1.9	1.9	-1.0	0.3	-7.3
한국 (KOSPI)	121.9	0.9	12.7	0.0	-5.2	10.3	10.2	1.0	1.0	-0.6	1.5	-9.2
인도 (NIFTY50)	37.2	19.2	13.3	0.6	2.6	19.6	20.0	3.1	3.1	-3.1	-6.7	-4.6
베트남 (VN)	37.3	19.1	29.4	1.05	2.18	14.5	14.6	2.4	2.4	-1.8	0.5	-0.7
브라질 (IBES Brazil)	133.5	-0.2	2.2	0.2	4.0	10.1	10.4	1.8	1.8	0.2	0.9	7.9
러시아 (IBES Russia)	151.9	7.8	-8.5	3.4	1.5	4.2	5.1	0.7	0.8	-32.7	-27.7	-41.0

기준일: 22. 03. 02

자료: Refinitiv, Bloomberg, 대신증권 Research Center

그림 3. 권역/국가별 연간 EPS 증가율(YoY) 추이



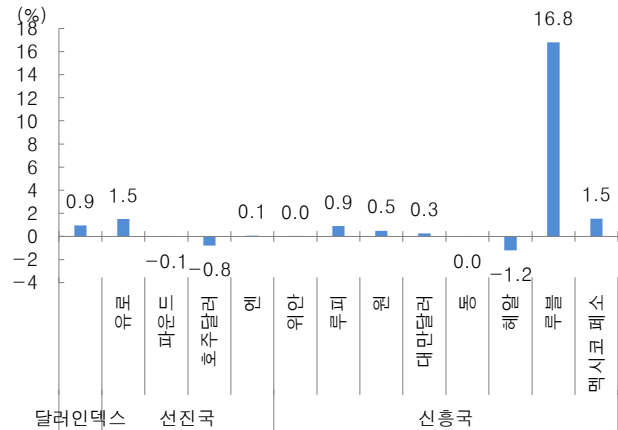
기준일: 22. 03. 02

자료: Refinitiv, Bloomberg, 대신증권 Research Center

## Macro&amp; Asset

## Key Indicator

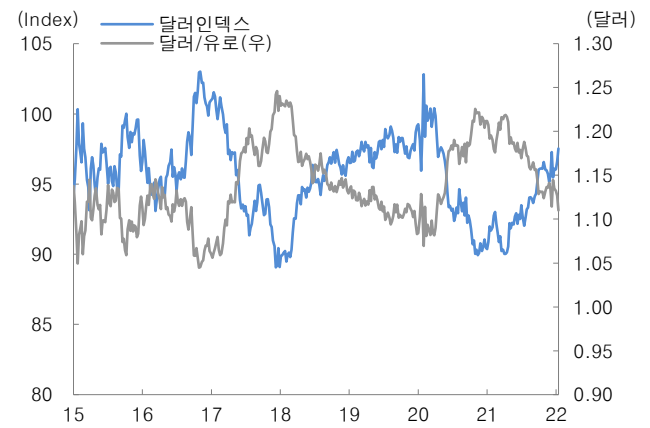
그림 1. 글로벌 주요국 달러 대비 통화가치 변화(WTD)



기준일: 22. 03. 02

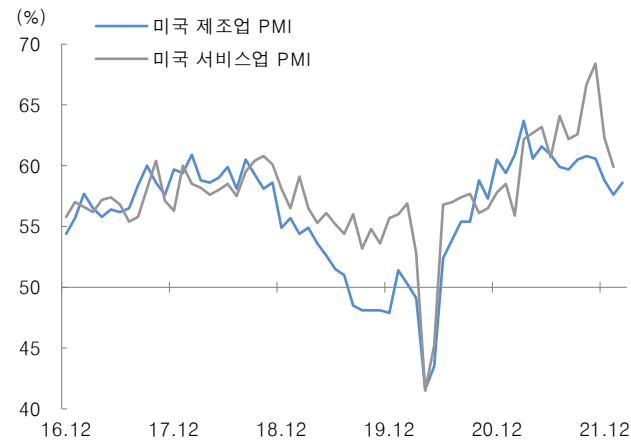
자료: Refinitiv, 대신증권 Research Center

그림 2. 달러 인덱스 &amp; 유로화



자료: Refinitiv, 대신증권 Research Center

그림 3. 미국 제조업 &amp; 서비스업 PMI



자료: ISM, 대신증권 Research Center

그림 4. 연방기금금리 선물에 반영된 기준금리 수준



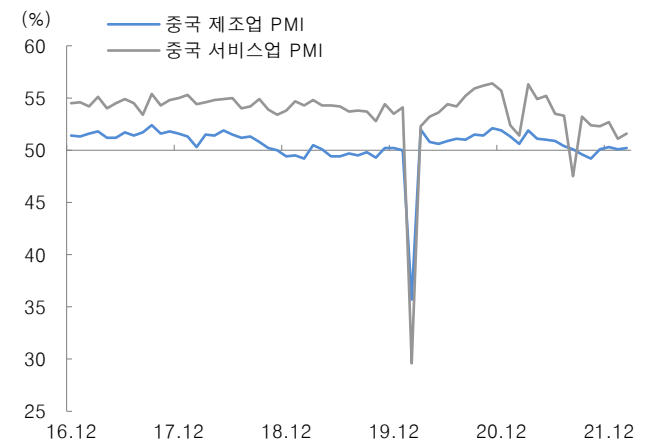
자료: Bloomberg, 대신증권 Research Center

그림 5. 장단기 금리차 추이(10년물-2년물)



자료: Refinitiv, 대신증권 Research Center

그림 6. 중국 제조업 &amp; 서비스업 PMI

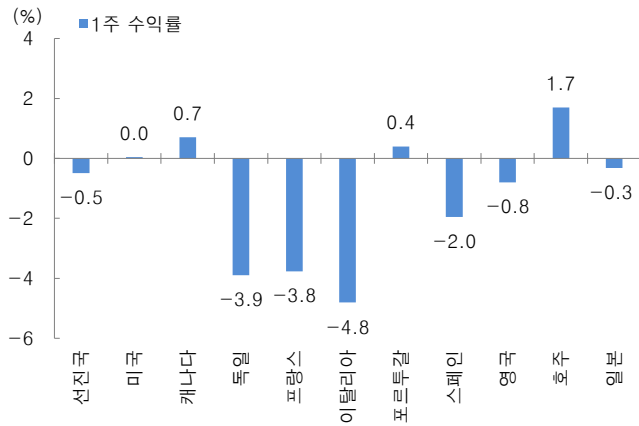


자료: Bloomberg, 대신증권 Research Center

## Equity

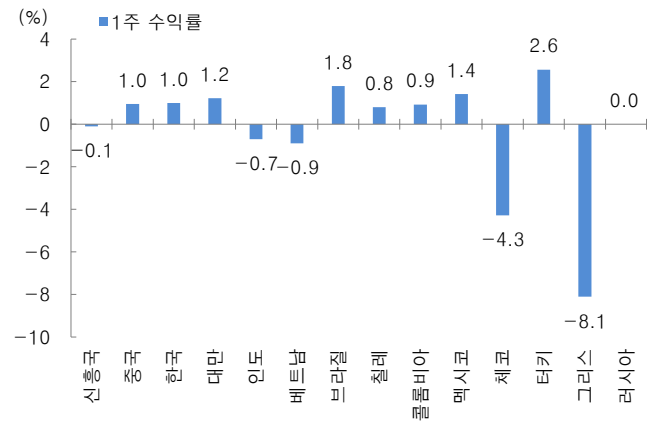
## Key Indicator

그림 7. 선진국 증시(WTD)



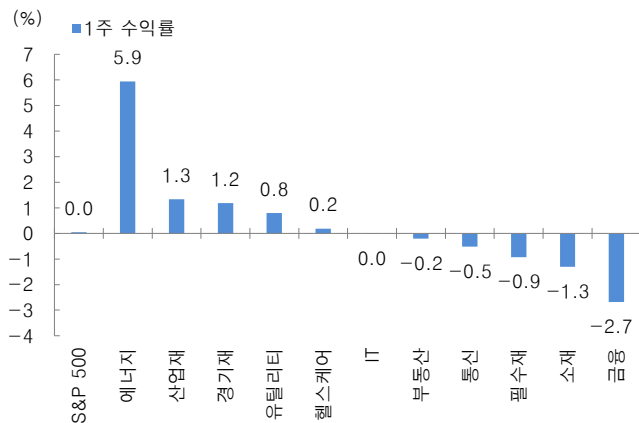
기준일: 22. 03. 02  
 자료: Refinitiv, 대신증권 Research Center

그림 8. 신흥국 증시(WTD)



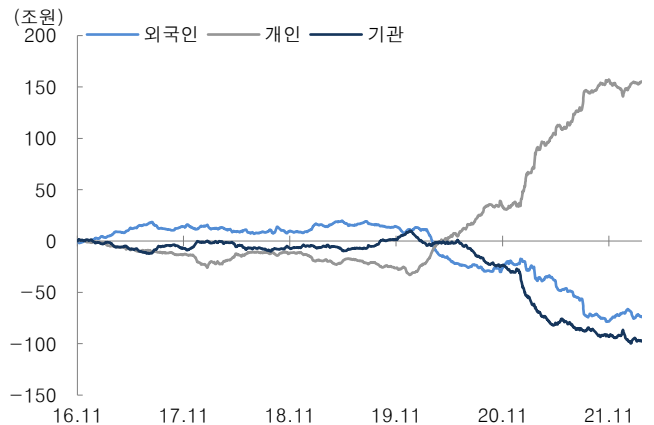
기준일: 22. 03. 02  
 자료: Refinitiv, 대신증권 Research Center

그림 9. 미국 섹터별 성과(WTD)



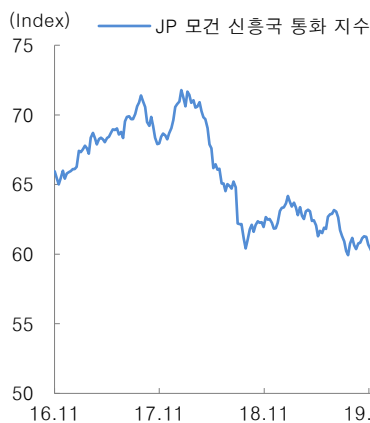
기준일: 22. 03. 02  
 자료: Refinitiv, 대신증권 Research Center

그림 10. Kospi 투자 주체별 누적 순매수



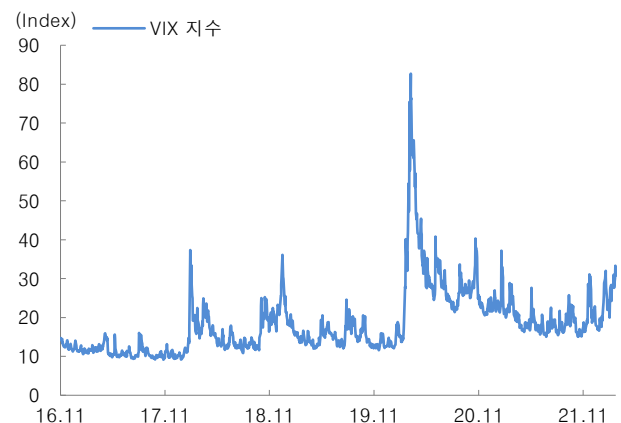
자료: Bloomberg, 대신증권 Research Center

그림 11. JPMorgan Emerging Currency Index



자료: Bloomberg, 대신증권 Research Center

그림 12. VIX 추이



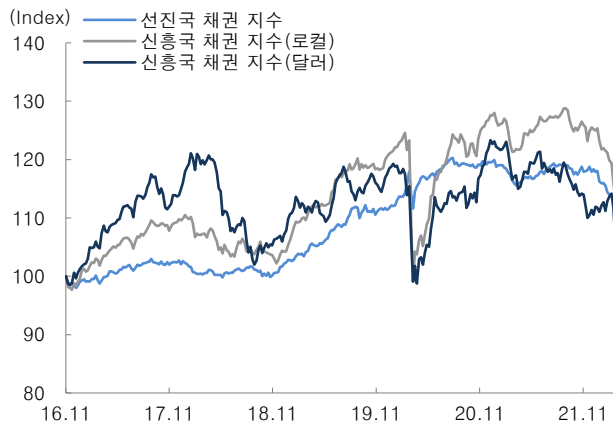
자료: Refinitiv, 대신증권 Research Center



## Fixed Income

## Key Indicator

그림 13. 글로벌 채권지수



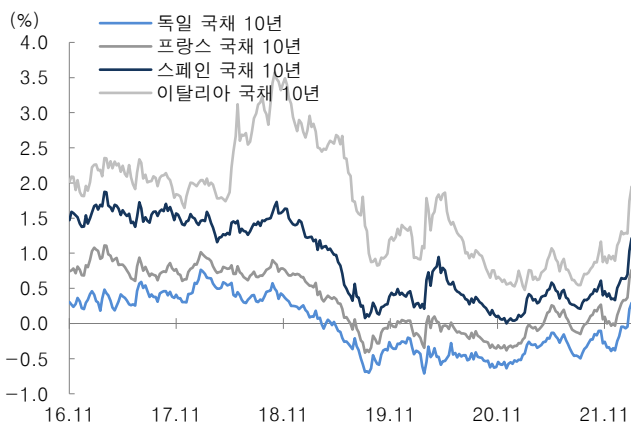
자료: Bloomberg, 대신증권 Research Center

그림 14. 미국 회사채, 하이일드 채권 지수 추이



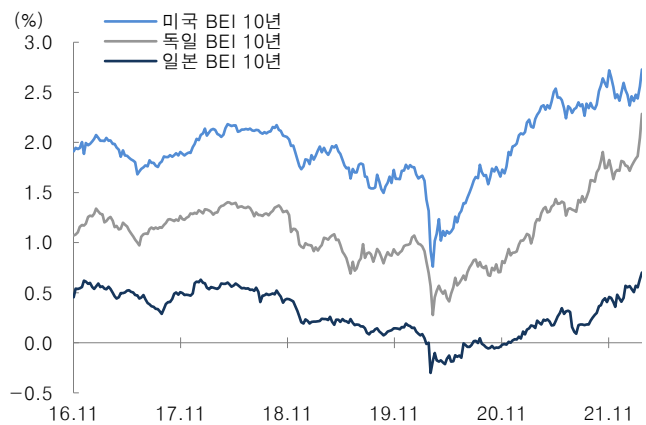
자료: Bloomberg, 대신증권 Research Center

그림 15. 유로존 주요국 금리 추이(10Y)



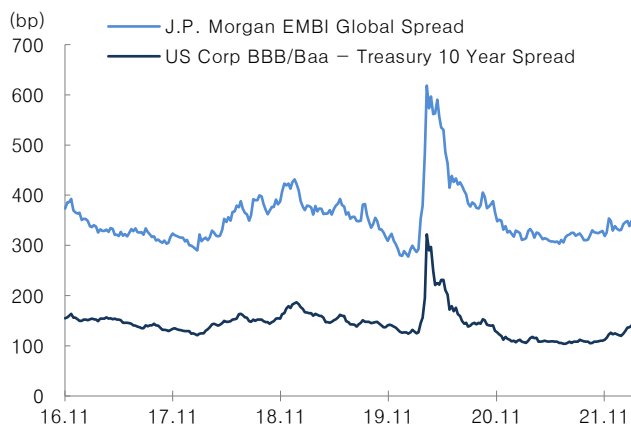
자료: Bloomberg, 대신증권 Research Center

그림 16. 선진국 BEI(손익분기 인플레이션) 추이



자료: Bloomberg, 대신증권 Research Center

그림 17. EMBI Spread, 미국 회사채(BBB)스프레드



자료: Bloomberg, 대신증권 Research Center

그림 18. 국고채 금리(3년, 5년, 10년)

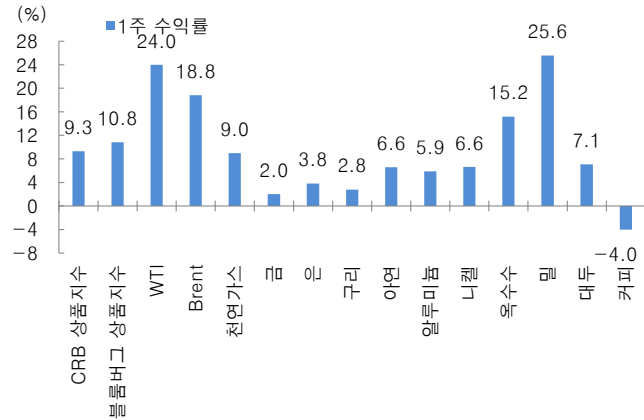


자료: Bloomberg, 대신증권 Research Center

## Commodity

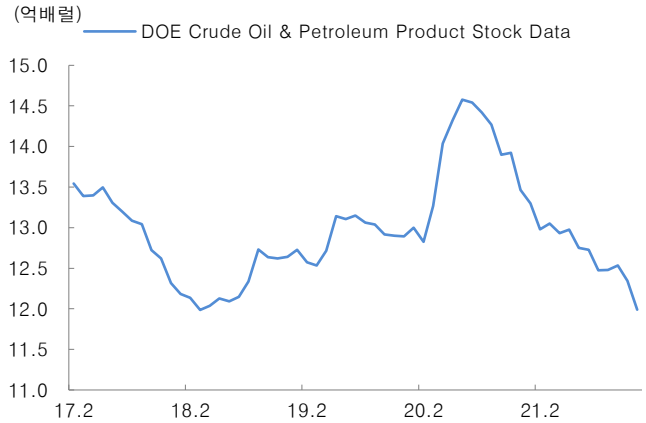
## Key Indicator

그림 19. 원자재 품목별 가격 변화(WTD)



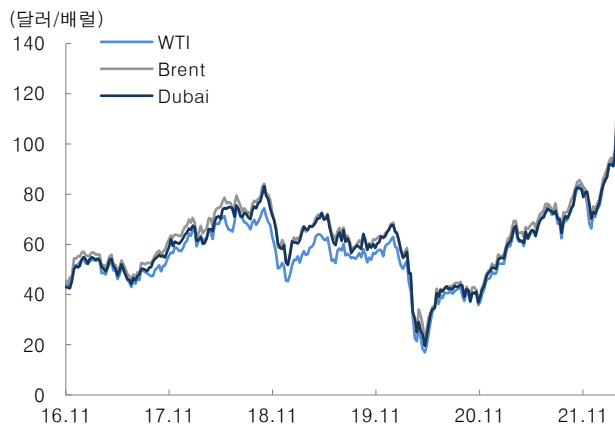
자료: Bloomberg, 대신증권 Research Center

그림 20. 미국 원유 재고 변화



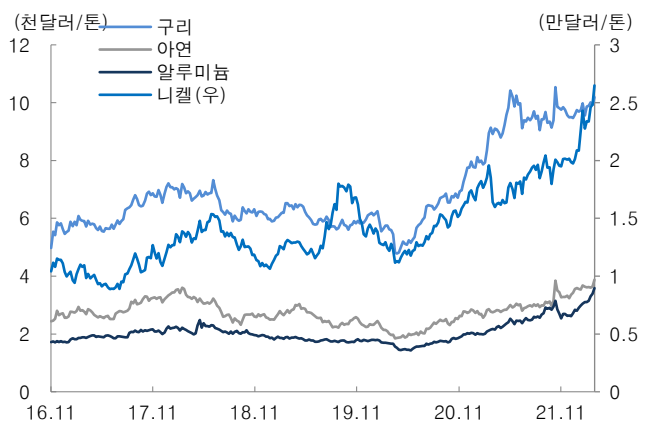
자료: Bloomberg, 대신증권 Research Center

그림 21. 원유 가격 추이



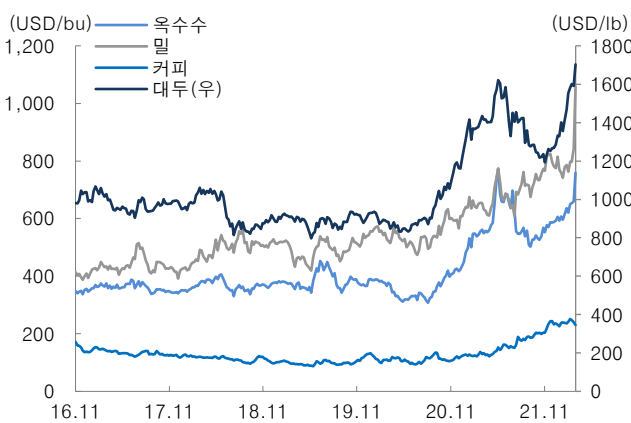
자료: Bloomberg, 대신증권 Research Center

그림 22. 산업금속 가격 추이



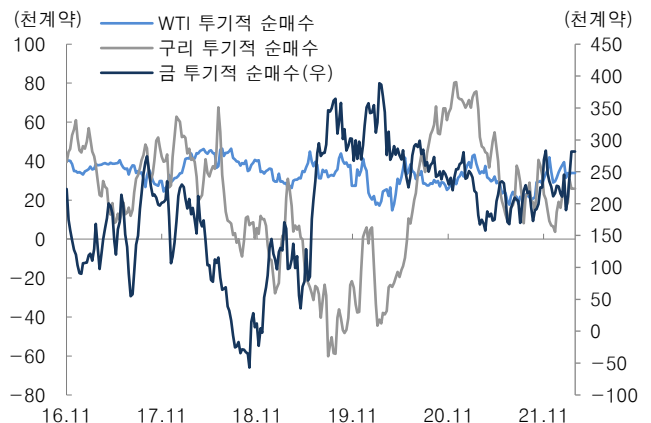
자료: Bloomberg, 대신증권 Research Center

그림 23. 농산물 가격 추이



자료: Bloomberg, 대신증권 Research Center

그림 24. NYMEX 투기적 순매수 WTI, COMEX 구리&amp;금

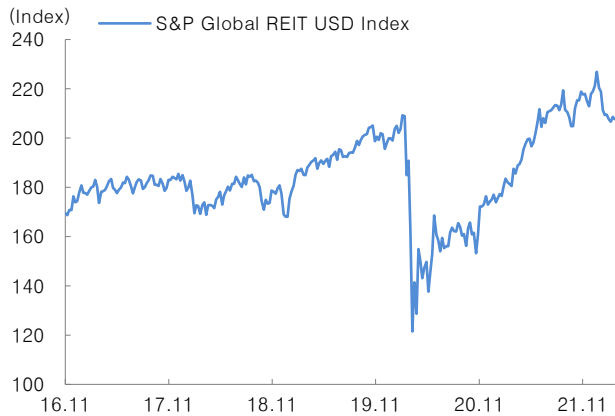


자료: Bloomberg, 대신증권 Research Center

## Real Estate

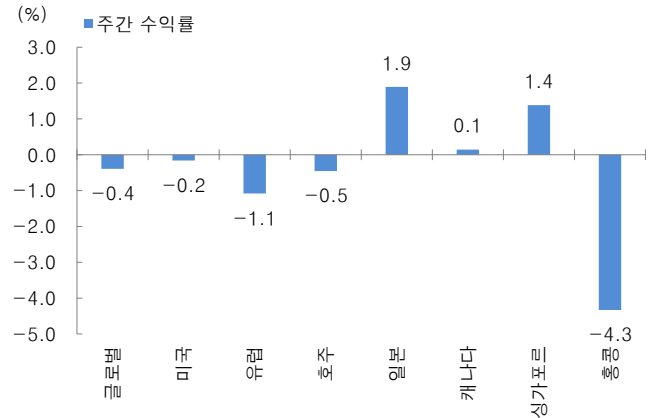
## Key Indicator

그림 25. 글로벌 리츠 추이



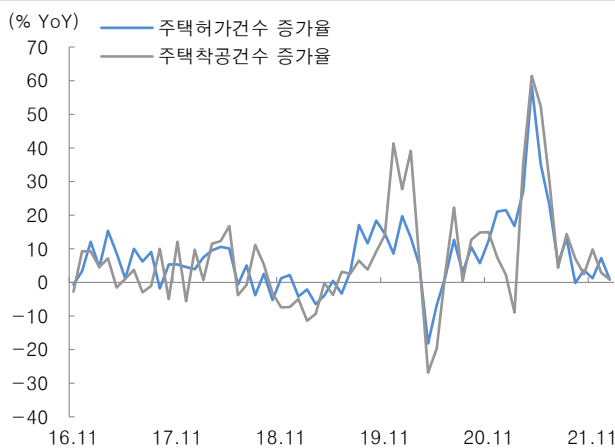
자료: Bloomberg, 대신증권 Research Center

그림 26. 지역별 리츠 수익률(WTD)



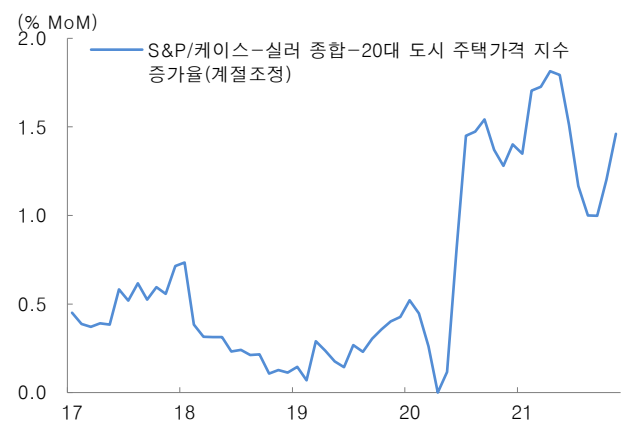
자료: Bloomberg, 대신증권 Research Center

그림 27. 미국 주택 건축 착공/허가 추이



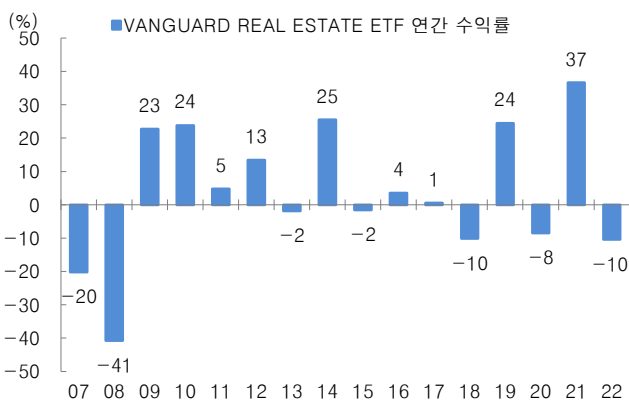
자료: Bloomberg, 대신증권 Research Center

그림 28. Case Shiller 20대 도시 주택판매지수



자료: Bloomberg, 대신증권 Research Center

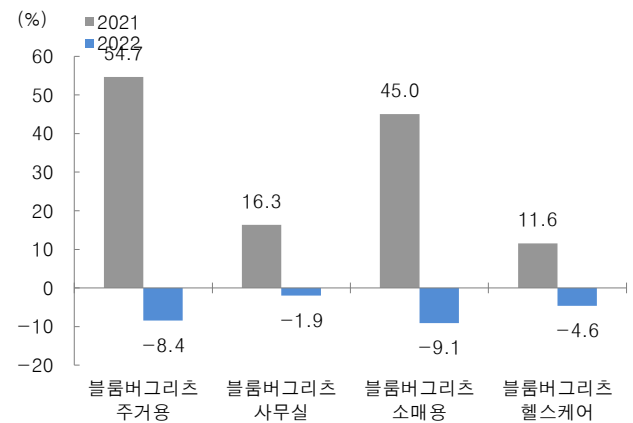
그림 29. 연도별 미국 리츠 ETF 수익률



기준일: 22.03.02

자료: Bloomberg, 대신증권 Research Center

그림 30. 미국 리츠 섹터수익률(헬스케어, 리테일, 오피스, 주거용)



기준일: 22.03.02

자료: Bloomberg, 대신증권 Research Center

### [Compliance Notice]

금융투자업규정 4-20조 1항5호사목에 따라 작성일 현재 사전고지와 관련한 사항이 없으며, 당사의 금융투자분석사는 자료작성일 현재 본 자료에 관련하여 재산적 이해관계가 없습니다. 당사는 동 자료에 언급된 종목과 계열회사의 관계가 없으며 당사의 금융투자분석사는 본 자료의 작성과 관련하여 외부 부당한 압력이나 간섭을 받지 않고 본인의 의견을 정확하게 반영하였습니다. (담당자: 문남중)

본 자료는 투자자들의 투자판단에 참고가 되는 정보제공을 목적으로 배포되는 자료입니다. 본 자료에 수록된 내용은 당사 리서치 센터의 추정치로서 오차가 발생할 수 있으며 정확성이나 완벽성은 보장하지 않습니다. 본 자료를 이용하시는 분은 동 자료와 관련한 투자의 최종 결정은 자신의 판단으로 하시기 바랍니다.