

이 보고서는 코스닥 기업에 대한 투자정보 확충을 위해 발간한 보고서입니다.

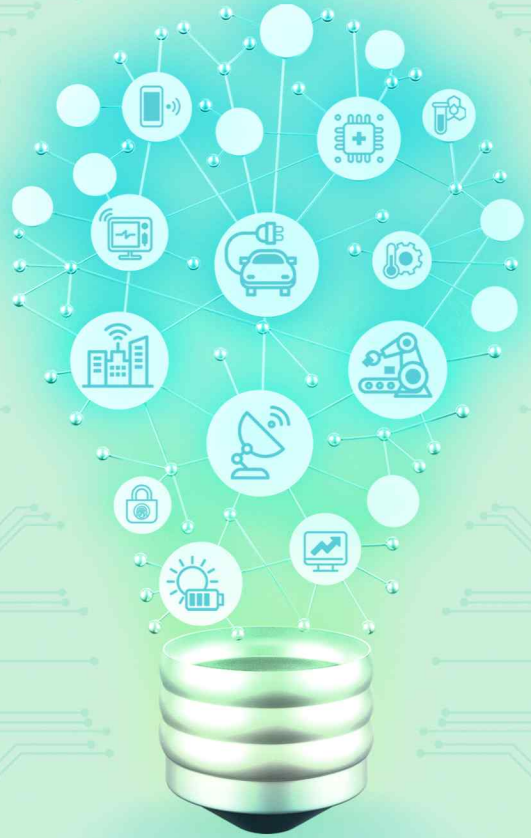
기술분석보고서

 YouTube 요약 영상 보러가기

GH신소재(130500)

| 섬유·의류

요약
기업현황
재무분석
주요 변동사항 및 전망



작성기관

NICE평가정보(주)

작성자

김혜란 전문연구원

- 본 보고서는 「코스닥 시장 활성화를 통한 자본시장 혁신방안」의 일환으로 코스닥 기업에 대한 투자정보 확충을 위해, 한국거래소와 한국예탁결제원의 후원을 받아 한국IR협의회가 기술 신용평가기관에 발주하여 작성한 것입니다.
- 본 보고서는 투자 의사결정을 위한 참고용으로만 제공되는 것이므로, 투자자 자신의 판단과 책임하에 종목선택이나 투자시기에 대한 최종 결정을 하시기 바랍니다. 따라서 본 보고서를 활용한 어떠한 의사결정에 대해서도 본회와 작성기관은 일체의 책임을 지지 않습니다.
- 본 보고서의 요약영상은 유튜브로도 시청 가능하며, 영상편집 일정에 따라 현재 시점에서 미 게재 상태일 수 있습니다.
- 카카오톡에서 “한국IR협의회” 채널을 추가하시면 매주 보고서 발간 소식을 안내 받으실 수 있습니다.
- 본 보고서에 대한 자세한 문의는 작성기관(TEL.02-2124-6822)으로 연락주시기 바랍니다.

GH신소재(130500)

원사, 부직포 가공에 대한 기술력을 보유한 자동차 내장재용 부직포 전문기업

기업정보(2022/02/25 기준)

대표자	우희구
설립일자	1979년 04월 01일
상장일자	2013년 08월 02일
기업규모	중견기업
업종분류	부직포 및 펠트 제조업
주요제품	자동차 내장재용 부직포

시세정보(2022/02/25 기준)

현재가(원)	5,930
액면가(원)	500
시가총액(억 원)	860
발행주식수	14,545,052
52주 최고가(원)	10,700
52주 최저가(원)	4,855
외국인지분율	0.49%
주요주주	엔브이에이치코리아

■ 우수한 기술력과 생산능력을 보유

GH신소재(이하 동사)는 원사 및 부직포 제조 기업으로, 1979년 설립 이후 부직포 제조 기술을 기반으로 부직포, 합성수지 원사, Polyurethane(PU) Foam을 개발 및 생산하고 있다. 주력 제품은 자동차 내장재용 부직포로, Floor Carpet, ISO Dash, Seat Back, Trunk Mat, Package Tray, Engine Block 등 다양한 종류의 자동차 내장재 부품을 생산하고 있다. 구미시(부직포), 경주시(PU Foam), 포천시(원사), 아산시(PU Foam)에 생산 공장을 확보하여 가동하고 있으며, 주요 공정인 니들펀칭 공정은 2,000만 m²/년, Coating 공정 2,500만 m²/년, PE-Laminating 990만 m²/년의 생산능력을 보유하고 있다. 또한, 인도 현지에 생산공장을 보유하고 있어 해외 완성차 공장에 대해 유연한 대응이 가능한 것으로 파악된다.

■ Melt-Blown(MB) 부직포, 친환경 파렛트 등 사업 분야 다각화

동사는 자동차 내장재용 부직포 제조기술을 기반으로, MB 부직포 및 친환경 파렛트 분야로 사업을 다각화하고 있다. 2020년 고효율 MB 부직포 설비투자를 결정한 이후 설비 설치 및 생산 테스트를 거쳐 2021년 6월부터 양산을 시작하였으며, 2021년 10월에는 미국 노스캐롤라이나주에 현지 법인을 설립하여 친환경 파렛트 생산설비 구축을 진행하였다. 기존 사업에 대한 기술노하우를 기반으로 비자동차 분야 신사업에 대한 투자를 적극적으로 추진하여 사업 분야를 확장해나가고 있다.

■ 친환경 제품 개발로 지속적인 부가가치 창출 전망

재활용이 가능한 친환경 부직포를 개발하여 상용화하였으며, 해당 제품은 기존 제품 대비 휘발성 유기화합물이 발생하지 않으며, 재활용이 가능하고, 타 소재 대비 경량으로 자동차 내장재로 적용할 시 연비개선 효과를 얻을 수 있다. 친환경 제품에 대한 수요가 증가하고 있는 추세이므로 동사의 친환경 부직포 제품은 향후 지속적인 부가가치 창출이 가능할 것으로 기대된다.

요약 투자지표 (K-IFRS 연결 기준)

구분 년	매출액 (억 원)	증감 (%)	영업이익 (억 원)	이익률 (%)	순이익 (억 원)	이익률 (%)	ROE (%)	ROA (%)	부채비율 (%)	EPS (원)	BPS (원)	PER (배)	PBR (배)
2018	653	19.8	7	1.0	4	0.7	1.0	0.6	100.2	37	3,294	62	1
2019	672	2.9	16	2.4	22	3.3	5.4	2.8	87.0	186	3,549	16	1
2020	595	(11.4)	9	1.4	1	0.1	0.1	0.1	93.1	4	3,653	1,825	2

기업경쟁력

생산 인프라

- 43년의 업력을 통한 부직포 생산노하우 축적
- 니들펀칭(Needle Punching) 공정 생산라인 확보
- 생산역량
 - 니들펀칭 공정 2,000만 m²/년
 - Coating 공정 2,500만 m²/년
 - PE-Laminating 990만 m²/년
- 인도 첸나이 지역에 'GH INDIA' 현지 법인 (생산공장) 보유

핵심경쟁력

- 환경친화적 Latex Free 부직포 원단 개발 및 상용화
- 등록특허 확보를 통한 기술장벽 형성
 - 국내 등록특허 15건, 상표권 3건
- 비자동차 분야 부직포 제품 개발 및 상용화 지속
- 수직계열화를 통한 협업 프로세스 구축
 - 국내·외 관계사의 수직계열화를 구축하여 원사, 부직포, 모듈 부품 성형 전반에 대한 협업 관계 형성

핵심기술 및 주요 사업

핵심기술

- 합성수지 원사(PP Bulked Continuous Filament, PP Staple Fiber, PET Staple Fiber)를 적용한 고기능 부직포 제조 기술력 보유
- 부직포 강성용 바인더, 폴리에틸렌 라미네이팅, 나일론 필름 접착 등의 공정 자체 수행 가능
- 친환경, 고기능성 자동차 내장재용 부직포 제조 기술 보유

주력 제품 - 자동차 내장재용 부직포

Floor Carpet	Isolation Dash Pad	Seat
		
Luggage Board	Package Tray	Insulator Tunnel
		

ESG 현황

Environment

항목	현황
환경 정보 공개	■
환경 경영 조직 설치	■
환경 교육 수준	▣
환경 성과 평가체계 구축	▣
온실가스 배출	■
에너지, 용수 사용	▣
신재생 에너지	■

▣ : 양호 ■ : 미흡 □ : 확인불가

Social

항목	현황
인권보호 정책 보유	■
여성/기간제 근로자 근무	▣
협력사 지원 프로그램	■
공정거래/반부패 프로그램	■
소비자 안전 관련 인증	■
정보보호 안전 관련 인증	■
사회공헌 프로그램	■

▣ : 양호 ■ : 미흡 □ : 확인불가

Governance

항목	현황
주주의결권 행사 지원제도	■
중장기 배당정책 보유	■
이사회 내 사외이사 보유	▣
대표·이사회 독립성	▣
감사위원회 운영	■
감사 업무 교육 실시	▣
지배구조 정보 공개	▣

▣ : 양호 ■ : 미흡 □ : 확인불가

▶ 당사는 재활용이 가능한 부직포 제품 등 친환경 제품을 개발한 바 있고, 자체적인 환경경영체제를 확립하고 있으며, 대표이사 및 경영진이 ESG 관심이 높아 환경경영 활동에 반영함.
 ▶ 총 137명의 직원 중 여성 근로자 12.4%로 확인되고, 모든 경영활동 및 행동강령에 기준이 되는 셀프 윤리 가이드를 제정하여 수행 중임.
 ▶ 이사회 내 사외이사 비중이 33%로, 이사회 독립성을 확보하고 있으나, 감사위원회는 운영하지 않음.

* 본 ESG현황은 나이스평가정보에서 분석대상 기업으로 필수한 정보를 요약 정리한 것으로, 분석 시점 및 기업의 참여도에 따라 결과가 달라질 수 있습니다.

I. 기업현황

우수한 기술력을 기반으로 고품질의 자동차 내장재용 부직포 생산

동사는 부직포, 합성수지 원사, PU Foam을 개발 및 상용화하고 있으며, 주력 제품인 자동차 내장재용 부직포에 특화된 생산 기술을 보유하고 있다.

■ 개요

동사는 원사 및 부직포 제조업체로, 1979년 4월 설립되어 2001년 7월 금호 엔.티로 상호 변경 및 법인 전환하였고, 2006년 엔브이에이치코리아 그룹에 편입되었으며, 2013년 8월 코스닥에 상장되었다. 본사는 경상북도 구미시에 소재하고 있으며, 구미시(부직포), 경주시(PU Foam), 포천시(원사), 아산시(PU Foam)에 생산공장을 확보하여 가동하고 있다. 동사의 계열회사 중 엔브이에이치코리아는 자동차의 소음과 진동을 제어하는 Headliner(천정재), NVH(Noise/Vibration/Harshness) 부품, 도어트림 등을 생산하는 자동차 내장재 전문 기업으로, 한국, 중국, 미국, 인도, 러시아, 독일에 법인을 보유하고 있으며, 현대차, 기아차, 포드, GM, 닛산 등을 고객사로 확보하고 있다.

■ 사업 현황

동사는 다양한 합성수지 원사(PP Bulked Continuous Filament, PP Staple Fiber, PET Staple Fiber)를 적용한 고기능 부직포 제조기술력을 보유하고 있다. 구미 및 인도에 부직포 생산공장을, 경주에 PU Foam 생산공장을, 포천에 원사 R&D센터 및 생산공장을 보유하고 있다. 생산된 제품은 엔브이에이치코리아를 통해 제품 물성평가 후 완성차 업체에 납품되고 있다. 2019년 1월 경주공장에서도 양산하는 PU Foam을 신규공장인 둔포공장에서도 양산 시작하였고, PU Foam의 최종 매출처는 현대, 기아자동차로, 운반 비용 절감을 위해 기존 경주공장보다 기아자동차 광주공장과 근접한 둔포공장에서 신규 양산을 시작하였다. 2020년 인도 매출이 증가함에 따라 생산능력 향상을 위해 인도공장을 증축하였으며 구미공장의 설비를 인도공장으로 이전하였다.

자동차 내장재용 부직포는 주로 흡음성 및 보온성에 유리한 니들펀칭법과 스펀결합법으로 제조되는데, 동사의 경우 니들펀칭법을 적용한 제품을 주력생산하고 있다. 니들펀칭 공정은 2,000만 m²/년, Coating 공정은 2,500만 m²/년, PE-Laminating은 990만 m²/년의 생산능력을 보유하고 있으며, 해외 현지공장(GH India Auto Parts Private Limited, 이하 GH India)을 보유하고 있어 해외 완성차 공장에 대해 유연한 대응이 가능할 뿐만 아니라 가격 경쟁력까지 갖춘 것으로 파악된다.

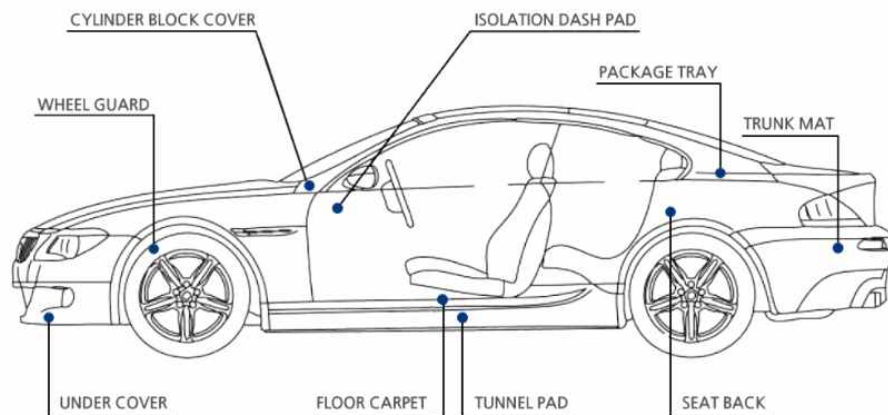
인도공장 설립 이후 구미공장과 인도공장이 이원화하여 가동되고 있으며, COVID-19 사태로 수출에 영향을 받자 구미공장의 중요성이 다시 높아지게 되었다. 이에, 구미공장의 노후라인 정비 및 MB 부직포 신사업 설비구축을 통해 안정적인 매출흐름을 확보하기 위한 전략을 수립하고 있다.

■ 주요 제품군

동사의 사업 부문은 자동차 내장재용 부품에 적용되는 부직포 부문, 합성수지 원사 부문과 PU Foam 부문으로 구분된다. 핵심 제품은 니들 펀칭방식의 부직포 원단으로, 완성차 업체의 1차 벤더에 판매되어 Floor Carpet(차량 내부 바닥용), ISO Dash(엔진소음 방지용), Seat Back(차량 시트용), Trunk Mat(트렁크 바닥용), Package Tray(차량 후면 선방용), Engine Block(엔진 커버용) 등 자동차 내장재 부품으로 최종 생산되고 있다[그림 1, 표 1].

해외 시장 공략을 위해 2009년 6월에 인도 첸나이 지역에 GH India를 설립하였고, 2018년 1월 삼흥의 원사 사업부(포천공장)를 양수하여 부직포 원단의 원재료인 원사를 직접 생산하기 시작하였다. 이를 통해 원가경쟁력을 강화 및 사업 다각화를 도모하였다. 주요제품인 Floor Carpet부터 고흡음성을 필요로 하는 ISO Dash까지 자동차 내장재용 부직포 전 제품의 제조가 가능한 기술 및 생산 인프라를 구축하고 있다. 특히, 부직포 강성용 바인더(Binder), 폴리에틸렌 라미네이팅, 나일론 필름 접착 등의 공정을 자체 수행 가능한 설비를 갖추고 있으므로 가격, 기술, 품질 등에 있어 우수한 경쟁력을 지니고 있다.

그림 1. 주요 제품(부직포 부문)



*출처: 동사 홈페이지(2022)

한편, 친환경 제품에 대한 수요 추세에 따라, 친환경 부직포, 고내열성 소재, 고강성 펠트 등 신제품의 개발도 지속적으로 진행하고 있다. 2018년 하반기 라텍스를 포함하지 않는 부직포 원단을 상용화하였다. 이는 라텍스 계열의 접착제를 사용하지 않아 휘발성 유기화합물(VOCs)이 발생하지 않으며, 폴리에스터 계열의 성분을 이용하여 재활용이 가능하다. 타 소재 대비 경량화되어 자동차 내장재로 적용했을 시 연비개선 효과가 있고, 형태 안정성, 내마모성, 강성 및 흡·차음성이 우수한 것으로 파악된다. 또한, 아라미드 부직포를 디메틸카르보네이트를 첨가한 에폭시 혼합액에 함침하여 내열성과 형태 안정성이 우수한 단열 및 흡음 소재를 개발하였고, Engine Block 소재로 양산하고 있다.

동사는 2003년부터 기업부설 연구소를 운영하여 신제품 개발을 수행하고 있으며, 2022년 2월 기준, 등록특허 15건, 상표권 3건을 보유하여 지식재산권을 기반으로 기술장벽을 확보하고 있다.

표 1. 주요 제품 종류

제품	제품 종류 및 특징
SEAT	<ul style="list-style-type: none"> SEAT COVER용 쿠션층(PET-Neo)으로 PU Foam완전 배제를 통한 VOC성능, 장기내구성 증가 및 연소시 유독가스 발생 방지 SEAT BACK용 부직포로 차량 시트의 가죽과 이어지는 마감재임
ISOLATION DASH PAD	<ul style="list-style-type: none"> 차량의 실내 엔진룸측에 장착되어 실내로 유입되는 소음을 차단
TUNNEL PAD	<ul style="list-style-type: none"> 차량 실내 Floor Carpet 하측에 장착되어 터널 부위로부터 실내로 유입되는 구동계 및 배기계 소음을 차단
FLOOR CARPET	<ul style="list-style-type: none"> 차량 실내 공간의 바닥재로서 주행 시 노면으로부터 유입되는 엔진 및 소음 등을 저감시켜 실내의 정속도를 향상
CYLINDER BLOCK COVER	<ul style="list-style-type: none"> 엔진 실린더 블록에 부착되며 엔진 보온에 의한 연비 향상과 방사 소음을 저감시키는 고내열성 소재의 엔진 열관리 흡차음 부품
LUGGAGE BOARD	<ul style="list-style-type: none"> TRUNK의 바닥면에 위치하는 마감재로써, 외부에서 실내로 유입되는 소음을 차단
UNDER COVER	<ul style="list-style-type: none"> 자동차 엔진룸 하단의 차체판넬에 장착되어 주행 시 노면에서 올라오는 소음을 저감시켜주고 엔진 하부를 보호
INSULATOR TUNNEL	<ul style="list-style-type: none"> 자동차 언더바디의 차체판넬에 장착되어 엔진룸 배기계통 소음을 저감시키는 기능과 실내로 전달되는 소음과 진동을 저감시키는 기능을 하며, 난연성이 요구되는 부품
WHEEL GUARD	<ul style="list-style-type: none"> 자동차 휠 상단에 조립되어 휠에서 올라오는 이물질을 차단시켜주고 휠에서 발생하는 소음을 저감시켜 차량의 실내로 전달되는 소음과 진동을 저감시키는 기능을 하는 부품

*출처: 동사 홈페이지(2022), NICE평가정보(주) 재구성

■ 제품별 매출 비중

2021년 3분기 보고서에 따르면, 제품별 매출액은 부직포(343.68억 원, 68.7%), PU Foam(47.01억 원, 9.4%), 원사(109.34억 원, 21.9%)로 확인되어 주된 매출은 부직포의 생산 및 판매로 확인된다[표 2]. 특히, 부직포 사업부문의 전체 매출 중 한국 매출(내수, 수출 포함)은 233억(67.9%), 인도 매출은 110억 원(32.1%)으로 나타났다. 동사는 자동차 내장재용 부직포 분야 이외에도 비자동차(산업용, 생활용, 환경/건설용) 부직포 개발, 고부가가치형 부직포 신소재(재활용이 가능한 친환경 부직포, 고내열성 소재, 고강성 펠트 소재 등) 개발 등 적극적인 사업 확장을 위해 노력하고 있어 향후 사업 다각화를 통한 지속적인 매출 성장이 기대된다.

표 2. 사업 부문별 매출실적 (단위: 백만 원)

사업부문	2019년	2020년	2021년 3분기
부직포	42,366	41,542	34,368
PU Foam	5,978	4,617	4,701
원사	18,831	13,359	10,934
합계	67,175	59,518	50,003

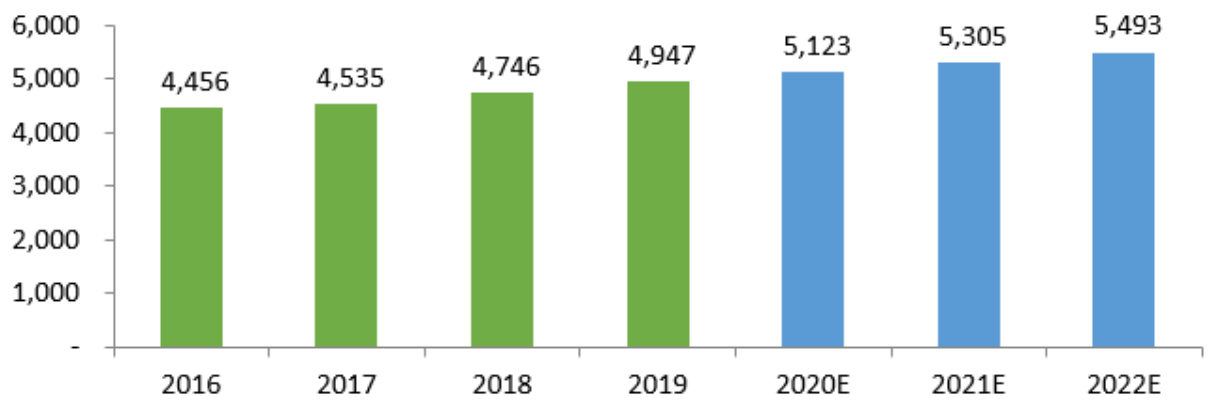
*출처: 3분기보고서(2021), NICE평가정보(주) 재구성

■ 시장 현황 및 특성

부직포 제품은 부직포 제품 및 펠트 제조업에 해당하며, 직조 또는 편조하지 않고 각종 섬유에 접착물질을 도포, 피복, 적층 및 기타 방법으로 처리하여 만든 부직포 제품을 일컫는다. 부직포 제품에는 환경, 의료, 정보/통신, 토목/건축, 자원/에너지, 운수/교통 등 산업 전반에 사용되고 있으며, 일반생활용품부터 전자, 전기, 자동차 산업 등에서 신규 수요가 창출되고 있다. 특히, 자동차 내장재용 부직포는 섬유로서의 기본 성능과 더불어 의장성, 내마모성 등의 내구품질, 오염방지, 흡·차음성 등의 추가 기능이 요구되는 분야이다. 해당 제품 분야는 PET Staple Fiber, PP Staple Fiber 등의 원사 제조업체로부터 원사를 공급받아 부직포 제조업체에서 원사를 제조한 후 부직포 가공업체에 판매되고 있다. 부직포 가공업체는 Floor Carpet, Trunk Mat, Package Tray, Seat Back 등 제품에 적용되는 원단을 공급받아 각각의 규격에 맞추어 가공한 후에 완성차 업체에 공급하고 있다.

통계청 광업·제조업 조사에 따르면, 국내 부직포 제품 출하금액은 2016년 4,456억 원에서 2019년 4,947억 원으로 증가하여 연평균 3.55%의 성장세(CAGR)를 나타냈으며, 동 추세를 적용할 시 2022년에는 5,493억 원 규모에 달할 전망이다[그림 2].

그림 2. 국내 부직포 제품 시장 규모 (단위: 억 원)



*출처: 통계청 광업·제조업 조사(2021), NICE평가정보(주) 재구성

표. 재무 분석

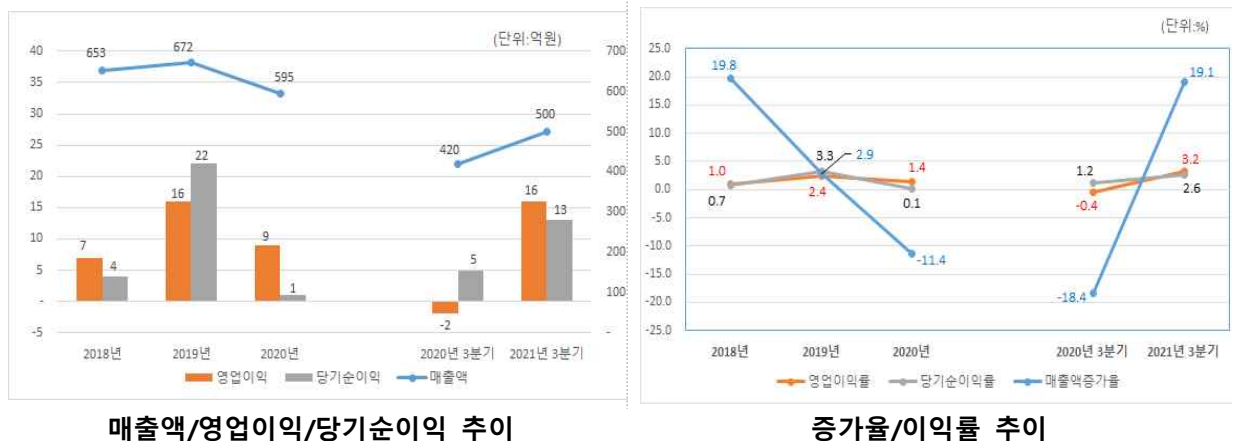
자동차 내장재용 부직포 제조업체로 최근 매출 회복

동사는 부직포, 합성수지 원사, PU Form을 개발하고 있으며, 특히 자동차 내장재용 부직포 생산에 특화된 기술력을 보유하고 있다. 2020년은 코로나 19 확산에 따른 국내외 공장 폐쇄 및 부품 조달 차질 등으로 인한 공장 가동 중단과 해외법인 Lock Down 등의 여파로 매출이 감소하였으나, 2021년 들어 자동차 생산물량 증가에 따른 매출 회복세를 보이고 있다.

■ 2020년 코로나19 확산에 따른 자동차 생산공장 폐쇄 여파로 실적 감소

동사의 주력 제품인 자동차 내외장용 부직포는 국내 자동차 시장에 직접적인 영향을 받고 있다. 2020년 자동차 시장은 코로나19 확산에 따른 판매 위축, 주요 부품 조달 차질 등으로 크게 위축됨에 따라 동사 매출 또한 감소하였으며, 부직포 부문 매출비중이 약 70%로 매출 감소를 견인한 것으로 나타났다.

그림 3. 동사 연간 및 상반기 요약 포괄손익계산서 분석

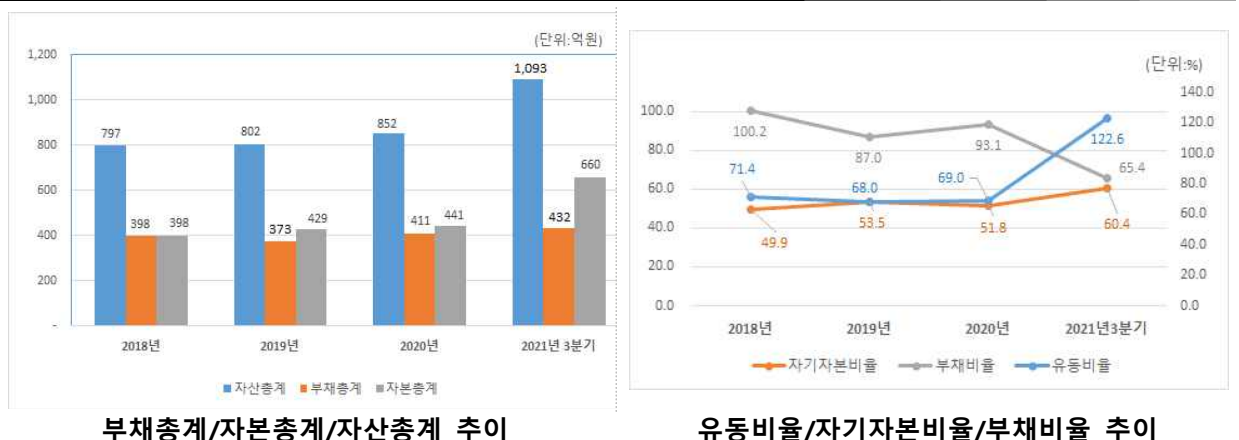


매출액/영업이익/당기순이익 추이

증가율/이익률 추이

*출처: 동사 사업보고서, 분기보고서

그림 4. 동사 연간 및 상반기 요약 재무상태표 분석



부채총계/자본총계/자산총계 추이

유동비율/자기자본비율/부채비율 추이

*출처: 동사 사업보고서, 분기보고서

■ 2020년 매출 감소 및 수익성 하락

동사의 연결기준 매출액은 2018년 653억원(+19.8% YoY), 2019년 672억원(+2.9% YoY), 2020년 595억원(-11.4% YoY)으로 2018년, 2019년 친환경 자동차 수요 증가 등으로 자동차 내수 및 수출물량이 확대되던 중 2020년 코로나19 확산에 따른 국내공장 Shut Down과 해외법인 Lock down 등으로 자동차 생산 차질이 생기면서 동사 제품의 수요 또한 축소되며 전년대비 매출이 감소하였다.

수익성 측면에서는 매출 감소로 인해 영업이익 또한 감소한 가운데 지분법이익의 증가에도 불구하고 원사사업부 손상평가 및 환율 하락에 따른 외화환산손실 반영 등으로 매출액영업이익률 1.4%, 매출액순이익률 0.1%를 보이며 전년 매출액영업이익률 2.4%, 매출액순이익률 3.3% 대비 크게 하락하였다.

■ 2021년 3분기 매출 회복 및 수익성 개선

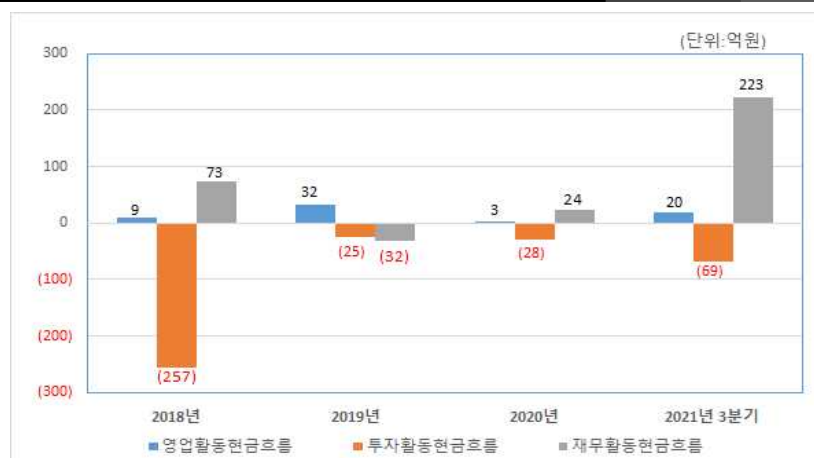
2021년 3분기 연결 매출액은 코로나 19의 지속에도 불구하고 고부가가치형 기능성 제품의 연구개발 지속, 전방 자동차 시장의 회복 등으로 전년동기대비 19.1% 증가한 500억원을 실현하였다. 한편, 매출 증가에 힘입은 매출원가 및 판매비 부담의 완화로 매출액영업이익률 3.2%, 매출액순이익률 2.6%를 보이며 전년동기 매출액영업이익률 -0.4%, 매출액순이익률 1.2% 대비 개선된 것으로 나타났다.

주요 재무안정성 지표는 2021년 3분기 연결기준 부채비율 30.7%, 자기자본비율 76.5%, 유동비율 289.2%를 보이며 유상증자 및 이익 유보를 통해 전년대비 재무안정성 지표가 개선되었으며, 기말 현금유동성이 확충된 바 전반적인 재무구조가 양호한 수준이다.

■ 2021년 3분기 유상증자를 통한 현금유동성 확충

2020년 당기순이익의 증가와 더불어 대규모 유상증자를 통한 현금 유입을 통해 유형자산 취득 등의 투자활동 현금유출을 충당하고 기말 현금유동성을 확충하는 등 전반적으로 양호한 자금흐름을 보이고 있다.

그림 5. 동사 현금흐름의 변화



*출처: 동사 사업보고서, 분기보고서

Ⅲ. 주요 변동사항 및 전망

자동차 내장재용 부직포 사업을 기반으로 MB 부직포, 파렛트 분야로 사업 다각화

친환경 자동차 내장재용 섬유제품을 개발하여 상용화하였으며, 확보된 기술력을 기반으로 고효율 MB 부직포, 친환경 파렛트 등 신사업 분야 제품 개발 및 생산 설비투자를 진행하여 사업 분야 다각화를 가속화하고 있다.

■ 주요 사업 이슈

동사는 고효율 MB 생산공장을 신설하여 2021년 6월 양산을 시작하였다. MB 부직포는 코로나 바이러스 방역에 필요한 마스크의 핵심 소재로서, 동사가 도입하는 MB 설비는 국내 최신 자동화 설비를 적용하여 필터효율이 99% 이상의 고효율 제품으로 생산하고 있다. 이를 통해, 해외에서 수입되는 저품질 제품을 대체 가능할 것으로 기대되며, 다양한 수요처에 공급 확대가 가능할 것으로 전망되고 있다. 특히, COVID-19의 확산 추세에 따라 바이러스에 대한 예방의식이 높아지면서 마스크, 공기청정기 및 에어컨 등 호흡기 관련 제품의 수요가 증가하고 있어 향후 지속적인 부가가치 창출이 가능할 것으로 분석된다.

한편, 2021년 10월 노스캐롤라이나주에 현지법인 GH America Incorporation을 설립해 목재 소재에 특허 공법의 코팅을 적용한 신개념 하이브리드 파렛트 사업을 추진하고 있다. 글로벌 화학기업인 BASF와 공동 개발한 코팅 기술을 적용해 목재 소재를 최장 10년간 사용하도록 개선한 기술이 핵심 경쟁력이며, 이를 통해 플라스틱 파렛트 대체 수요를 흡수하고자 하고 있다. 2022년 2~3분기에 노스캐롤라이나주 막스빌 소재의 1공장에서 생산을 시작할 예정이며, 2025년까지 2공장과 3공장을 순차적으로 구축하여 사업을 확대할 계획이다.

자동차 내장재용 부직포 사업을 시작으로 클린룸 Water Shower System 필터, 의료용 Smoke Filter 및 지진방재모자용 부직포 개발 및 공급 등으로 사업을 다각화해 왔으며, 고효율 MB 부직포 설비, 친환경 하이브리드 파렛트 생산설비 등의 신설을 통해 비자동차 분야에서 매출 확대를 가속화하고 있다.

■ 기술에 대한 향후 전망

동사는 핵심 사업 부문인 자동차 내장재용 섬유제품 분야에서 시장점유율 확대를 위해 고부가가치형 기능성 부직포의 연구개발을 지속하고 있으며, 자동차 분야에 치중된 수익구조를 개선하기 위해 비자동차 분야에 대한 개발을 활발히 진행하고 있다. 특히, 세계적으로 환경규제가 강화됨에 따라 자동차 경량화, 연비 효율 향상 등의 요구가 증가하고 있는 가운데, 동사는 재활용이 가능한 친환경 부직포, 고내열성 소재, 고강성 펠트 등 신제품 개발을 중점적으로 수행하고 있다. 동사가 생산하는 제품은 라텍스 계열의 접착제를 사용하지 않아 휘발성 유기화합물(VOCs)이 발생하지 않으며, 폴리에스터 계열의 성분을 이용하여 재활용이 가능한 이점이 있다. 또한, 타 소재 대비 경량화되어 자동차 내장재로 적용했을 시 연비개선 효과가 있고, 형태 안정성, 내마모성, 강성 및 흡·차음성이 우수한 것으로 확인된다.

2021년 기준으로 CMP 공정 슬러리 여과용 나노급 심층필터 제조시스템 개발, 경량화 상용, 승합차용 Floor Carpet 개발 등 다수의 연구과제에 참여하는 등 적극적인 연구 개발을 지속하고 있다. 동사는 친환경 제품에 대한 수요 증가 추세에 대응하기 위한 제품과 더불어 신사업 분야의 제품 개발을 적극적으로 수행하고 있으며, 확보된 기술력, 생산역량을 기반으로 향후에도 안정적인 사업 운영이 가능할 것으로 분석된다.

■ ESG 활동 현황

ESG는 기업의 비재무적 요소인 환경(Environment), 사회(Social), 지배구조(Governance)를 뜻한다. ESG 평가는 기업엔 지속 가능 경영의 동기를 유발하고 투자자에게는 사회적 책임투자에 대한 접근성을 제고하는 지표로 활용할 수 있다. 사회적책임투자란 사회적, 윤리적 가치를 반영하는 기업에 투자하는 방식으로 기업의 재무적 성과만을 판단하던 전통적 방식과 달리, 장기적 관점에서 기업 가치와 지속가능성에 영향을 주는 ESG 등의 비재무적 요소를 반영해 평가한다[그림 3].

국내에서는 2025년부터 자산 총액 2조 원 이상인 유가증권시장 상장사의 ESG 공시 의무화가 도입되며, 2030년부터는 모든 코스피 상장사로 확대된다. 국내 ESG 평가를 수행하고 있는 기관은 한국기업지배구조원, QESG, 대신경제연구소, 나이스평가정보 등이 있다. 각 기관마다 차별화된 ESG 평가등급을 공개하고 있으며, 한국기업지배구조원(2022) 및 나이스평가정보(2022)는 S, A+, A, B+, B, C, D 및 ESG1~ESG7 등 7등급 체계로 구성되고, 일부 대기업, 코스닥 상장사의 등급이 제시되어 있다. 본 보고서에서는 동사의 ESG 운영 현황에 대해 분석하였으며, 공개 자료 및 질문지를 통해 각 항목에 대한 사항을 확인하였다.

그림 6. ESG 요소



*출처: NICE평가정보(주) (2022)

(환경) 동사는 재활용이 가능한 부직포 제품 등 친환경 제품을 개발하여 상용화하고 있으며, 제품의 설계, 개발 및 서비스에 이르는 모든 활동에 환경과 안전보건에 미치는 영향을 분석하여 환경오염을 최소화하기 위해 노력하고 있다. [그림 4]에 나타난 바와 같이, 자체적인 환경경영체제를 운영하여 환경경영 계획 수립, 경영자 검토, 환경성과 평가 및 관리, 환경경영 이행 등을 수행하고 있다.

그림 7. 동사의 환경경영체제



*출처: 동사 홈페이지(2022)

(사회) 동사의 2021년 3분기 보고서에 따르면, 동사에서 근무하는 137명의 직원 중 기간제 근로자는 없으며, 여성 근로자는 17명(12.4%)으로 확인된다[표 3]. 사회적 활동으로 소비자 안전 관련 부분에서는 공인된 인증이 확인되지 않았으나, 기업의 사회적 책임을 다하기 위해 모든 경영활동 및 행동강령에 기준이 되는 셀프 윤리 가이드를 제정하고 이를 적극적으로 실천하기 위해 노력중인 것으로 파악된다.

표 3. 근로자 근무 현황

사업 부문	성별	기간의 정함이 없는 근로자	기간제 근로자	합계
사무	남	28	-	28
	여	13	-	13
연구	남	4	-	4
	여	2	-	2
생산	남	88	-	88
	여	2 (단시간근로자 1명 포함)	-	2
합계		137	-	137

*출처: 3분기보고서(2021), NICE평가정보(주) 재구성

(지배구조) 동사의 이사회는 대표이사를 포함한 사내이사 2명, 사외이사 1명으로 총 3명의 이사로 구성되어 있고, 주요 의결사항에 대해 공시하고 있으며, 합리적인 의사결정 및 투명성 확보를 위한 제도적 장치를 확보하고 있다. 별도의 감사위원회는 두고 있지 않으나, 주주총회 의결에 의해 선임된 비상근 감사 1인(용인수)이 감사업무를 수행하고 있다. 법규에 의거 이사회 추천 및 주주총회를 통해 선임함으로써 이사 선정의 독립성을 보장하고 있는 것으로 확인된다. 또한, 이사회 안건 내용을 충분히 검토할 수 있도록 사전에 자료를 제공하고, 기타 사내 주요 현안에 대해서도 수시로 정보를 제공하고 있는 것으로 파악된다.

■ 증권사 투자의견

작성기관	투자의견	목표주가	작성일
	<ul style="list-style-type: none"> • 최근 6개월 이내 발간 보고서 없음 		

■ 시장정보(주가 및 거래량)



*출처: Kisvalue(2022.02)