

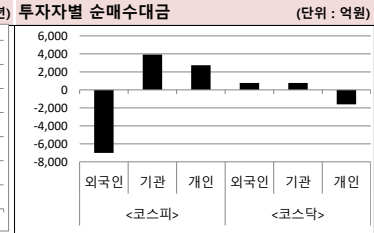
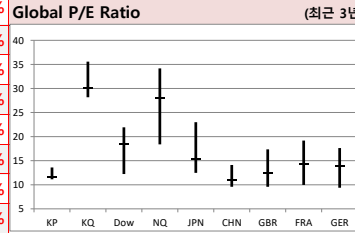
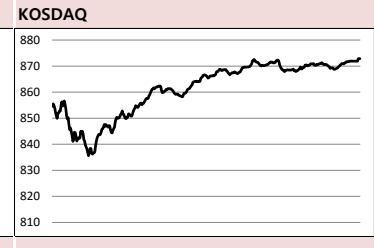
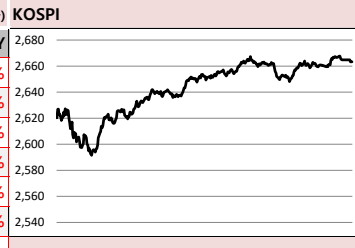
MORNING CALL

SK securities



2022-02-03, (목)

Global Indices		(단위: pt. 10억 원지통화)							
	Close	시가총액	1D	1W	1M	3M	YTD	3Y	
KOSPI	2,663.3	2,018,614.9	0.0%	-1.7%	-10.9%	-11.6%	-10.6%	20.9%	
KOSDAQ	872.9	376,256.5	0.0%	-1.0%	-15.9%	-13.5%	-15.6%	21.8%	
Dow Jones	35,629.3	11,416.5	0.6%	4.3%	-2.6%	-1.2%	-2.0%	42.2%	
Nasdaq	14,417.6	24,426.5	0.5%	6.5%	-8.9%	-7.9%	-7.8%	98.5%	
S&P 500	4,589.4	40,049.2	0.9%	5.5%	-4.3%	-0.9%	-3.7%	69.6%	
UK	7,583.0	2,129.0	0.6%	1.5%	2.7%	4.2%	2.7%	8.0%	
Germany	15,613.8	1,665.0	0.0%	1.0%	-2.5%	-2.1%	-1.7%	39.6%	
France	7,115.3	2,327.6	0.2%	1.9%	-1.4%	2.7%	-0.5%	41.8%	
Japan	27,533.6	466,404.2	1.7%	1.9%	-4.4%	-6.7%	-4.4%	32.4%	
China	3,361.4	44,498.8	0.0%	-2.7%	-7.6%	-4.1%	-7.6%	28.4%	
Brazil	111,894.4	3,735.2	-1.2%	0.5%	7.7%	6.0%	6.7%	14.3%	
Vietnam	1,479.0	5,786,429.1	0.0%	-0.2%	-1.3%	1.8%	-1.3%	62.8%	
India	59,558.3	118,628.2	1.2%	2.9%	0.6%	-0.8%	2.2%	63.3%	
Russia	3,543.8	52,897.4	-0.1%	5.5%	-8.0%	-15.8%	-6.4%	40.5%	



Global Market

미국 증시 - 기업 호실적에 상승

- 알파벳 4분기 매출액 753억 달러 기록해 시장 예상치 상회하는 호실적 발표, 7%대 상승 마감
- 연준 총재들이 인터뷰를 통해 3월 50bp 금리인상에 선을 그으며 금리인상 우려 완화

유럽 증시 - 금리결정 앞두고 기업 호실적에 소폭 상승

- ECB와 영국 BOE의 금리결정을 앞둔 가운데 4분기 양호한 실적 발표 이어지며 소폭 상승
- STOXX50지수 0.06% 하락, CAC40지수 0.22%, DAX지수 0.14%, FTSE100지수 0.63% 상승

중국 증시 - 춘절 연휴로 휴장

국내 증시 - 설 연휴로 휴장

Today's Event

- 한) 22년 1차 금통위 의사록
- 미) 1월 ISM 비제조업지수
- 미) 12월 공장주문
- 미) 1월 서비스업 PMI
- 미) 주간 신규 실업수당 청구건수
- 유) ECB 기준금리결정
- 유) 1월 서비스업 PMI
- 유) 독일 1월 서비스업 PMI
- 유) 영국 1월 CIPS/마켓 서비스업 PMI
- 유) 영국 BOE 기준금리결정

- 현대엔지니어링 공모청약
- 초록밸미디어 추가상장(유상증자)
- 세원이앤세 거래정지(주식병합)
- 대창단순 거래정지(주식분할)
- 삼부토건 추가상장(CB전환)
- 현우산업 추가상장(CB전환)
- 국동 추가상장(BW행사)
- 아나팩스 추가상장(BW행사)
- 와이더플래닛 보호예수 해제
- 피코그램 보호예수 해제

S&P 500 Sector							
	1D	1W	1M	3M	YTD	2Y	3Y
에너지	0.4%	5.1%	19.9%	19.2%	23.7%	30.7%	9.0%
소재	0.2%	4.3%	-3.8%	-0.1%	-5.1%	46.2%	61.2%
산업재	0.7%	3.0%	-2.0%	-2.1%	-2.8%	27.3%	43.9%
경기소비재	-0.5%	3.9%	-12.0%	-8.9%	-9.6%	45.9%	72.1%
필수소비재	1.2%	3.4%	-0.4%	7.3%	-0.4%	23.6%	46.6%
의료	1.3%	4.5%	-4.5%	-0.8%	-5.5%	33.4%	48.0%
금융	0.7%	3.4%	0.8%	-1.1%	2.0%	32.6%	53.5%
IT	0.8%	7.5%	-6.9%	0.6%	-5.9%	69.5%	145.6%
통신서비스	3.1%	10.3%	-2.8%	-4.6%	-2.3%	41.2%	71.7%
유틸리티	1.5%	4.0%	-2.2%	3.2%	-3.2%	0.3%	27.2%

Korea Sector							
	1D	1W	1M	3M	YTD	2Y	3Y
에너지	0.0%	-4.4%	-8.1%	-12.7%	-5.5%	44.8%	1.6%
소재	0.0%	-3.5%	-5.1%	-18.1%	-4.6%	47.9%	18.5%
산업재	0.0%	0.1%	-11.6%	-15.4%	-11.1%	-3.2%	-20.6%
경기소비재	0.0%	0.9%	-7.8%	-8.9%	-7.2%	30.4%	26.1%
필수소비재	0.0%	0.0%	-7.3%	-15.3%	-7.2%	-15.7%	-21.5%
의료	0.0%	-2.0%	-21.1%	-21.8%	-20.6%	-5.1%	-28.1%
금융	0.0%	-0.1%	1.7%	-4.1%	2.2%	11.4%	-7.9%
IT	0.0%	-0.4%	-7.4%	1.3%	-7.5%	30.7%	59.9%
통신서비스	0.0%	-2.1%	-22.5%	-27.7%	-22.1%	53.7%	90.1%
유틸리티	0.0%	-0.7%	-7.8%	-10.2%	-6.8%	-17.9%	-41.1%

Fixed Income					Commodity				
	Close	1D	1M	YTD	Close	1D	1M	YTD	
국고채 3년	2.192	0.0	34.0	39.7	국제유가(WTI)	88.26	0.1%	16.0%	17.4%
국고채 10년	2.590	0.0	26.0	33.5	VIX Index	22.09	0.6%	33.1%	28.3%
미국채 2년	1.154	-1.2	38.6	42.1	천연가스	5.50	15.8%	44.2%	47.5%
미국채 10년	1.775	-1.2	14.7	26.5	CRB상품지수	259.49	1.0%	11.4%	11.7%
일본 국채 10년	0.179	-0.1	10.8	10.8	금(Comex)	1,809.50	0.5%	0.5%	-1.0%
중국 국채 10년	2.915	0.0	-7.8	-7.8	BDI(Baltic Dry)	1,440.00	0.0%	-35.0%	-35.0%
독일 국채 10년	0.040	0.3	15.8	21.7	구리	449.60	1.4%	1.8%	0.9%

Currency				
	Close	1D	1M	YTD
달러인덱스(pt)	95.99	-0.4%	-0.2%	0.3%
원/달러(원)	1,205.90	0.0%	1.2%	1.4%
엔/달러(엔)	114.46	-0.2%	-0.7%	-0.5%
달러/유로(달러)	1.13	0.3%	0.1%	-0.6%
원/홍콩달러(원)	154.29	-0.1%	1.0%	1.1%
원/위안(원)	189.65	0.0%	1.2%	1.6%
달러/파운드(달러)	1.36	0.4%	0.7%	0.3%

※ 작성자(SK증권 리서치센터)는 본 조사분석자료에 게재된 내용들이 외부의 부당한 압력이나 간섭없이 신의성실하게 작성되었음을 확인합니다. 자료 제공일 시점에서의 의견 및 추정치로 최종 실적과 오차가 발생할 수 있으며, 투자를 유도할 목적이 아니라 투자판단에 참고가 되는 정보제공을 목적으로 하고 있습니다. 투자자 투자자 자신의 판단과 책임하에 최종결정을 하시길 바랍니다. 본 자료는 당사의 저작물로서 모든 저작권은 당사에게 있으며, 어떠한 경우에도 당사의 동의 없이 복제, 대여, 전송, 재배포 될 수 없습니다.



MORNING CALL



2022-02-03, (목)

일일 상승률 상위 종목			일일 하락률 상위 종목		
종목명	시가총액	수익률	종목명	시가총액	수익률
휴마시스	9,720	30.0%	네오위즈홀딩스	5,686	-13.5%
경남제약	1,271	30.0%	컴투스홀딩스	10,190	-13.5%
수전텍	2,968	26.3%	그린케미칼	2,220	-10.6%
엠투엔	2,582	21.9%	아이텍	1,646	-9.7%
엑세스바이오	7,100	21.8%	메리츠화재	55,307	-8.1%
엘아이텍	2,073	17.3%	위메이드	38,787	-8.1%
바이넥스	4,542	16.7%	엘컴텍	1,106	-7.1%
큐렉소	2,709	16.6%	롯데정보통신	5,597	-6.8%
인트로메딕	1,793	16.1%	컴투스	15,504	-6.6%
오리엔트바이오	1,399	14.6%	나라엠앤디	1,393	-6.6%
제넨바이오	1,339	13.7%	나인테크	1,489	-6.6%
앤디포스	2,009	13.5%	포스코강판	3,012	-5.3%
희림	1,227	13.4%	위메이드맥스	4,083	-4.8%
삼현철강	1,016	13.1%	디와이	2,503	-4.7%
대한제강	4,634	11.9%	대주전자재료	13,592	-3.9%
특수건설	1,904	11.9%	대성에너지	2,153	-3.8%
퍼스텍	2,019	11.4%	후성	17,688	-3.8%
바디텍메드	3,570	11.4%	일동제약	7,677	-3.4%
동신건설	2,478	11.3%	코스모신소재	11,960	-3.4%
렙지노믹스	3,011	11.2%	룽투코리아	1,780	-3.3%

주요 투자자별 순매수/순매도 상위 종목 (단위: 억원)

<외국인 순매수 상위>		<외국인 순매도 상위>		<기관 순매수 상위>		<기관 순매도 상위>		<개인 순매수 상위>		<개인 순매도 상위>	
종목명	매수대금	종목명	매도대금	종목명	매수대금	종목명	매도대금	종목명	매수대금	종목명	매도대금
SK하이닉스	853.6	삼성전자	-1,073.9	삼성SDI	661.3	삼성SDI	-439.2	SK하이닉스	1,161.2	SK하이닉스	-1,194.2
LG화학	445.2	삼성SDI	-794.4	SK하이닉스	314.9	일진머티리얼즈	-160.5	LG화학	573.3	LG화학	-395.4
엔씨소프트	63.1	NAVER	-633.7	NAVER	301.7	에코프로	-111.0	기아	454.0	기아	-374.6
기아	210.0	SK이노베이션	-549.2	LG이노텍	248.5	후성	-89.2	휴마시스	427.6	휴마시스	-344.1
하나금융지주	127.7	현대차	-547.6	삼성전기	222.3	천보	-79.9	LG이노텍	367.7	LG이노텍	-281.5
KB금융	124.0	위메이드	-389.2	대한항공	185.0	위메이드	-74.6	심텍	319.2	심텍	-194.4
심텍	111.4	LG전자	-303.7	기아	166.7	SK이노베이션	-65.1	LG생활건강	186.4	LG생활건강	-151.6
셀트리온헬스케어	106.2	삼성바이오로직스	-182.3	LG생활건강	143.9	SKC	-62.0	셀트리온헬스케어	180.9	셀트리온헬스케어	-139.6
HDC현대산업개발	103.2	LG디스플레이	-170.4	카카오	122.6	고려아연	-56.7	대한항공	174.5	대한항공	-138.4
삼성물산	77.8	카카오	-170.3	LX세미콘	113.4	에코프로비엠	-55.1	현대건설	160.6	현대건설	-126.7
인탑스	77.1	LX세미콘	-146.6	아모레퍼시픽	110.9	KB금융	-53.2	삼성물산	125.0	삼성물산	-126.2
일진머티리얼즈	76.8	삼성전기	-136.2	LG전자	108.2	두산중공업	-49.0	하나금융지주	117.1	하나금융지주	-103.8
SK텔레콤	75.3	바이오니아	-134.4	삼성바이오로직스	107.4	컴투스홀딩스	-48.7	인탑스	110.9	인탑스	-103.8
이마트	67.7	두산중공업	-124.3	S-Oil	88.7	엘앤에프	-48.7	KCC	106.6	KCC	-99.8
현대건설	66.5	DB하이텍	-105.9	한국항공우주	84.2	한진KPS	-43.2	현대제철	98.9	삼성전기	-91.2
엔씨소프트	63.1	현대모비스	-92.3	심텍	79.9	KT&G	-41.1	HDC현대산업개발	87.0	HDC현대산업개발	-85.7
우리금융지주	61.5	현대제철	-84.6	SK	71.0	LG화학	-39.3	셀트리온	83.7	셀트리온	-77.4
SKC	61.2	씨젠	-76.6	GS건설	67.1	코스모신소재	-34.3	KB금융	82.1	KB금융	-69.7
셀트리온	58.5	SK	-73.4	현대건설	63.8	현대미포조선	-32.0	셀트리온제약	79.2	셀트리온제약	-68.2

후강통(Shanghai-Hongkong Link) 월간 거래량 최다 (단위: CNY, %) 선강통(Shenzhen-Hongkong Link) 월간 거래량 최다 (단위: CNY, %)

코드	종목명	시가총액(M)	Close	수익률	코드	종목명	시가총액(M)	Close	수익률
600519 C1 Equity	KWEICHOW MOUTAI CO LTD-A	2,370,445.2	1,887.00	-3.97%	300750 C2 Equity	CONTEMPORARY AMPEREX TEC	1,381,262.4	592.60	3.06%
601012 C1 Equity	LONGI GREEN ENERGY TECHNOL-	379,502.1	70.11	-5.80%	000858 C2 Equity	WULIANGYE YIBIN CO LTD-A	770,033.4	198.38	-2.47%
603259 C1 Equity	WUXI APPTTEC CO LTD-A	304,274.4	104.80	1.53%	300059 C2 Equity	EAST MONEY INFORMATION CO	325,088.0	31.36	-1.41%
600036 C1 Equity	CHINA MERCHANTS BANK-A	1,258,264.3	49.21	-3.07%	002594 C2 Equity	BYD CO LTD -A	609,577.6	226.80	-6.0%
601318 C1 Equity	PING AN INSURANCE GROUP CO-	911,391.6	49.97	-1.61%	002475 C2 Equity	LUXSHARE PRECISION INDUSTR	329,947.9	46.66	0.80%
601888 C1 Equity	CHINA TOURISM GROUP DUTY F-	403,303.3	206.56	1.40%	002241 C2 Equity	GOERTEK INC -A	160,806.2	47.07	0.15%
600887 C1 Equity	INNER MONGOLIA YILI INDUS-A	243,653.0	38.07	-0.13%	000568 C2 Equity	LUZHOU LAOJIAO CO LTD-A	316,840.6	216.31	-3.65%
601919 C1 Equity	COSCO SHIPPING HOLDINGS CO-	242,446.4	16.12	-2.13%	300014 C2 Equity	EVE ENERGY CO LTD-A	176,816.8	93.27	-2.13%
600809 C1 Equity	SHANXI XINGHUACUN FEN WINE	335,714.5	275.15	-3.93%	002812 C2 Equity	YUNNAN ENERGY NEW MATERI	226,751.6	254.09	-1.90%
603986 C1 Equity	GIGADEVICE SEMICONDUCTOR B-	92,854.8	139.10	-5.12%	002460 C2 Equity	GANFENG LITHIUM CO LTD-A	182,727.1	133.95	-1.65%

※ 작성자(SK증권 리서치센터)는 본 조사분석자료에 게재된 내용들이 외부의 부당한 압력이나 간섭없이 신의성실하게 작성되었음을 확인합니다. 자료 제공일 시점에서의 의견 및 추정치로 최종 실적과 오차가 발생할 수 있으며, 투자를 유도할 목적이 아니라 투자판단에 참고가 되는 정보제공을 목적으로 하고 있습니다. 투자자 투자자 자신의 판단과 책임하에 최종결정을 하시기 바랍니다. 본 자료는 당사의 저작권으로 모든 저작권은 당사에게 있으며, 어떠한 경우에도 당사의 동의 없이 복제, 대여, 전송, 재배포 될 수 없습니다.



MORNING CALL

SK securities



2022-02-03, (목)

코스피 & 코스닥 섹터별 시가총액 상위 종목 수익률(국내)

(단위 : 억원 / 원)

섹터	코드	종목명	시가총액	Close	1D	1W	YTD	코드	종목명	시가총액	Close	1D	1W	YTD
에너지 Energy	A096770	SK이노베이션	199,726	216,000	0.2%	-14.3%	-9.4%	A009830	한화솔루션	61,687	32,250	2.2%	-12.8%	-9.2%
	A010950	S-Oil	101,325	90,000	5.5%	0.8%	5.0%	A002380	KCC	33,857	381,000	6.9%	4.4%	21.0%
	A078930	GS	35,633	38,350	3.5%	-1.8%	-1.9%	A011780	금호석유	44,080	145,500	1.4%	-8.8%	-12.4%
	A018670	SK가스	10,753	116,500	6.4%	-0.4%	-8.6%	A047050	포스코인터내셔널	25,107	20,350	1.2%	-10.4%	-9.4%
	A002960	한국셀석유	3,172	244,000	1.0%	-1.8%	-5.2%	A010060	OCI	21,131	88,600	2.9%	-6.6%	-14.8%
	A017940	E1	3,090	45,050	2.4%	-3.7%	-6.5%	A011790	SKC	53,016	140,000	-1.4%	-10.0%	-19.8%
소재 Materials	A051910	LG화학	451,085	639,000	4.8%	-7.9%	3.9%	A036490	SK머티리얼즈	0	0	0.0%	0.0%	0.0%
	A005490	POSCO	231,045	265,000	2.9%	-6.0%	-3.5%	A036830	솔브레인홀딩스	6,101	29,100	4.1%	-5.7%	-15.9%
	A010130	고려아연	96,048	509,000	1.8%	-8.6%	-0.4%	A178920	PI첨단소재	11,952	40,700	1.4%	-20.7%	-26.1%
	A011170	롯데케미칼	66,837	195,000	1.8%	-7.8%	-10.1%	A005290	동진세미켐	19,975	38,850	4.2%	-0.3%	-23.8%
	A004020	현대제철	51,910	38,900	1.6%	-7.5%	-5.1%	A278280	천보	25,680	256,800	-2.2%	-14.7%	-26.3%
	A003410	쌍용C&E	38,444	7,630	0.8%	-2.9%	-1.0%	A078130	국일제지	4,505	3,530	6.3%	-8.7%	-13.2%
산업재 Industrials	A028260	삼성물산	199,969	107,000	5.4%	-4.0%	-10.1%	A010140	삼성중공업	45,584	5,180	2.0%	-6.2%	-8.6%
	A034730	SK	162,016	218,500	4.1%	-6.6%	-13.0%	A000720	현대건설	46,992	42,200	9.6%	-1.6%	-5.1%
	A003550	LG	116,403	74,000	2.5%	-6.6%	-8.5%	A004990	롯데지주	27,853	26,550	2.5%	-4.7%	-11.2%
	A009540	한국조선해양	56,406	79,700	2.4%	-11.1%	-15.8%	A047810	한국항공우주	34,701	35,600	6.6%	-4.0%	9.7%
	A086280	현대글로벌비스	60,938	162,500	0.6%	-1.5%	-3.3%	A012750	에스원	25,763	67,800	0.9%	-5.2%	-8.3%
	A267250	현대중공업지주	37,798	47,850	4.0%	-5.3%	-10.9%	A000120	C대한통운	26,462	116,000	2.7%	-6.5%	-7.9%
자유소비재 Consumer Discretionary	A005380	현대차	404,901	189,500	1.6%	-5.3%	-9.3%	A028300	HLB	33,795	31,700	6.6%	-6.2%	-8.9%
	A012330	현대모비스	219,410	232,000	2.2%	-2.5%	-8.8%	A035760	CJ ENM	26,951	122,900	2.9%	-7.6%	-11.5%
	A000270	기아	332,398	82,000	3.7%	2.4%	-0.2%	A034230	파라다이스	13,596	14,950	6.4%	-1.3%	0.0%
	A066570	LG전자	208,651	127,500	2.8%	-4.5%	-7.6%	A028150	GS홈쇼핑	0	0	0.0%	0.0%	0.0%
	A035250	강원랜드	53,057	24,800	3.8%	-2.6%	3.1%	A025980	아난티	7,432	8,720	3.8%	-3.3%	-17.4%
	A021240	코웨이	51,291	69,500	-0.6%	-3.5%	-6.6%	A033290	코웰패션	7,098	8,020	2.6%	-1.0%	-5.1%
필수소비재 Consumer Staples	A051900	LG생활건강	152,277	975,000	2.9%	-1.5%	-11.1%	A282330	BGF리테일	28,000	162,000	4.2%	3.2%	11.3%
	A033780	KT&G	106,539	77,600	0.7%	-2.0%	-1.8%	A139480	이마트	36,796	132,000	4.8%	-5.0%	-12.6%
	A090430	아모레퍼시픽	90,664	155,000	3.7%	-2.8%	-7.2%	A007070	GS리테일	28,221	26,950	3.5%	-5.3%	-11.4%
	A002790	아모레G	33,643	40,800	3.6%	-2.6%	-8.0%	A007310	오뚜기	16,065	437,500	1.7%	0.3%	-4.1%
	A271560	오리온	38,429	97,200	5.2%	-4.7%	-6.1%	A000080	하이트진로	20,619	29,400	5.4%	-2.3%	-2.5%
	A097950	CJ제일제당	52,087	346,000	4.2%	-4.3%	-10.7%	A026960	동서	25,224	25,300	3.1%	-12.5%	-18.4%
의료 Health Care	A207940	삼성바이오로직스	488,959	739,000	3.8%	-9.7%	-18.2%	A091990	셀트리온헬스케어	98,809	62,500	4.2%	-6.2%	-22.1%
	A068270	셀트리온	212,426	151,000	2.4%	-7.7%	-23.7%	A084990	헬릭스미스	7,670	20,350	6.0%	-4.0%	-10.4%
	A128940	한미약품	30,425	247,000	6.0%	-4.8%	-10.5%	A145020	휴젤	16,844	136,000	-1.0%	-4.3%	-11.4%
	A008930	한미사이언스	30,812	44,900	8.3%	-6.5%	-17.2%	A086900	메디톡스	7,545	115,200	4.0%	-7.4%	-19.9%
	A000100	유한양행	41,449	56,600	2.9%	-3.9%	-8.9%	A140410	메지온	16,333	183,500	4.2%	1.1%	-15.5%
	A069620	대웅제약	15,120	130,500	2.8%	-3.0%	-11.8%	A067630	HLB생명과학	10,600	11,100	7.8%	-9.8%	-10.8%
IT Information Technology	A005930	삼성전자	4,375,851	73,300	2.8%	-3.0%	-6.4%	A032500	케이엔디블유	12,783	32,100	3.1%	-10.5%	-22.0%
	A000660	SK하이닉스	877,243	120,500	6.2%	1.3%	-8.0%	A240810	원익IPS	18,750	38,200	4.7%	-1.8%	-9.7%
	A018260	삼성에스디에스	108,716	140,500	1.8%	-6.6%	-10.2%	A056190	에스에프에이	12,119	33,750	1.5%	-3.2%	-6.4%
	A006400	삼성SDI	401,585	584,000	-1.7%	-14.6%	-10.8%	A098460	고영	14,074	20,500	2.2%	2.2%	-13.5%
	A034220	LG디스플레이	70,490	19,700	2.1%	-11.1%	-19.9%	A039030	이오테크닉스	13,022	105,700	4.7%	-5.5%	-11.6%
	A011070	LG이노텍	83,663	353,500	6.8%	-2.6%	-2.9%	A218410	RFHIC	8,053	30,200	7.3%	-2.6%	-15.3%
	A012510	더존비즈온	15,951	52,500	-1.5%	-9.8%	-28.1%	A058470	리노공업	27,955	183,400	2.2%	-1.2%	-7.5%
	A020150	일진머티리얼즈	43,206	93,700	-1.4%	-13.6%	-30.6%	A046890	서울반도체	8,629	14,800	3.5%	-5.7%	-3.9%
	A307950	현대오토에버	35,651	130,000	4.8%	-4.8%	-5.8%	A006490	인스코비	2,971	2,705	3.8%	-14.7%	-14.4%
	A017670	SK텔레콤	123,422	56,400	1.6%	-1.6%	-2.6%	A036630	세종텔레콤	3,034	509	3.9%	-10.7%	-14.0%
통신서비스 Telecommunication Services	A030200	KT	81,597	31,250	1.5%	-1.6%	2.1%	A065530	와이어블	1,353	2,560	5.8%	-12.0%	-20.3%
	A032640	LG유플러스	56,541	12,950	2.0%	-3.0%	-4.8%	A000810	삼성화재	94,987	200,500	0.8%	-4.1%	-0.7%
	A055550	신한지주	197,083	38,150	0.1%	-2.8%	3.7%	A086790	하나금융지주	135,109	45,000	2.0%	-1.2%	7.0%
금융 Financials	A105560	KB금융	247,406	59,500	2.6%	-1.3%	8.2%	A316140	우리금융지주	106,661	14,650	2.5%	-1.4%	15.4%
	A032830	삼성생명	120,800	60,400	1.2%	-7.4%	-5.8%	A015350	부산가스	0	0	0.0%	0.0%	0.0%
	A015760	한국전력	132,245	20,600	2.5%	-3.1%	-6.8%	A004690	삼천리	3,832	94,500	1.6%	0.2%	4.1%
유틸리티 Utilities	A036460	한국가스공사	32,356	35,050	4.8%	-0.3%	-10.4%	A017390	서울가스	8,650	173,000	-1.7%	1.5%	3.3%
	A071320	지역난방공사	4,110	35,500	2.9%	-3.8%	-8.4%	A267290	경동도시가스	1,232	20,900	1.7%	-4.8%	-7.5%

※ 작성자(SK증권 리서치센터)는 본 조사항목에 기재된 내용들이 외부의 부당한 압력이나 간섭없이 신의성실하게 작성되었음을 확인합니다. 자료 제공일 시점에서의 의견 및 추정치로 최종 실적과 오차가 발생할 수 있으며, 투자를 유도할 목적이 아니라 투자판단에 참고가 되는 정보제공을 목적으로 하고 있습니다. 투자시 투자자 자신의 판단과 책임하에 최종결정을 하시기 바랍니다. 본 자료는 당사의 저작물로서 모든 저작권은 당사에 있으며, 어떠한 경우에도 당사의 동의 없이 복제, 대여, 전승, 재배포 될 수 없습니다.



MORNING CALL



2022-02-03, (목)

섹터별 시가총액 상위 종목 수익률(해외)

Dow Jones Industrial Average Memebers

Company	국가	Close	1D	(단위 : 각국 거래소 통화 기준)		
				1W	1M	YTD
Apple	USA	175.8	0.7%	10.1%	-3.4%	-1.0%
American Express	USA	184.2	0.3%	5.0%	9.5%	12.6%
Boeing	USA	207.5	-0.4%	6.8%	-0.2%	3.1%
Caterpillar	USA	204.9	-0.2%	-4.4%	-1.0%	-0.9%
Cisco Systems	USA	56.2	1.4%	1.5%	-11.1%	-11.4%
Chevron	USA	135.4	0.5%	2.0%	13.5%	15.4%
Walt Disney	USA	142.6	-1.3%	6.8%	-9.0%	-7.9%
Dow Inc	USA	61.7	-0.2%	7.8%	8.4%	-
Walgreens Boots Alliance	USA	50.4	1.3%	1.3%	-5.0%	-3.4%
Goldman Sachs Group	USA	363.1	-0.3%	5.9%	-8.2%	-5.1%
Home Depot	USA	373.7	1.4%	4.6%	-8.5%	-9.9%
IBM	USA	137.3	1.3%	2.2%	0.9%	2.7%
Intel	USA	49.5	1.1%	-4.2%	-7.0%	-3.9%
Johnson & Johnson	USA	172.8	1.1%	2.6%	0.7%	1.0%
JPMorgan Chase & Co	USA	149.9	-0.8%	1.4%	-7.3%	-5.3%
Coca-Cola	USA	61.2	1.0%	2.7%	3.2%	3.3%
McDonald's	USA	262.3	1.3%	5.0%	-2.3%	-2.2%
3M	USA	166.7	-0.5%	-1.6%	-6.2%	-6.2%
Merck & Co	USA	82.0	0.1%	3.6%	6.7%	7.0%
Microsoft	USA	313.5	1.5%	5.6%	-6.4%	-6.8%
NIKE	USA	148.7	0.3%	3.3%	-9.7%	-10.8%
Pfizer	USA	53.9	1.5%	1.6%	-4.9%	-8.8%
Procter & Gamble	USA	162.6	1.8%	2.8%	-0.2%	-0.6%
Travelers	USA	172.7	2.8%	2.9%	10.9%	10.4%
UnitedHealth Group	USA	479.8	2.4%	4.7%	-4.5%	-4.5%
United Technologies	USA	92.5	2.0%	4.0%	6.4%	7.5%
Visa	USA	235.4	1.3%	14.4%	6.3%	8.6%
Verizon	USA	53.8	1.1%	5.4%	2.6%	3.5%
Walmart	USA	140.9	0.0%	3.8%	-2.6%	-2.7%
Exxon Mobil	USA	80.6	-0.3%	8.7%	26.9%	31.8%

Materials

Company	국가	Close	1D	(단위 : 각국 거래소 통화 기준)		
				1W	1M	YTD
BHP Billiton	AUS	45.6	1.6%	1.4%	10.0%	10.0%
BASF	DEU	68.0	-0.1%	1.7%	8.6%	10.1%
Rio Tinto	AUS	111.4	2.3%	4.1%	11.3%	11.3%
SABIC	SAU	123.4	-0.5%	2.2%	5.7%	6.4%
Glencore	GBR	399.3	0.9%	0.1%	6.5%	6.5%
Vale S.A.	BRA	85.8	0.6%	1.8%	10.0%	10.0%
Air Liquide S.A.	FRA	154.0	1.3%	1.1%	-0.3%	0.5%
Nutrien	CAN	93.5	0.8%	5.4%	-1.7%	35.5%
Shin-Etsu Chemical	JAP	19,960.0	4.4%	10.4%	0.2%	0.2%
LyondellBasell	USA	100.3	0.8%	7.9%	7.7%	8.8%
Air Products & Chemicals	USA	284.4	-0.1%	2.9%	-3.9%	-6.5%
Southern Copper	USA	64.0	-1.7%	-0.9%	4.3%	3.8%
Linde PLC	USA	322.3	0.3%	4.3%	-4.8%	-7.0%
Alcoa	USA	59.2	1.8%	-2.5%	-1.9%	-0.6%

Industrials

Company	국가	Close	1D	(단위 : 각국 거래소 통화 기준)		
				1W	1M	YTD
Honeywell Int'l	USA	207.6	1.1%	3.4%	0.4%	-0.5%
Siemens	DEU	140.8	-0.5%	1.0%	-8.5%	-7.8%
Union Pacific	USA	251.3	1.8%	2.6%	1.4%	-0.3%
Lockheed Martin	USA	387.3	0.1%	-1.0%	9.3%	9.0%
UPS	USA	232.1	0.6%	16.6%	8.7%	8.3%
Airbus	FRA	113.3	-1.9%	-0.8%	-2.4%	0.8%
Fedex	USA	251.8	-0.1%	3.6%	-2.6%	-2.6%
General Dynamics	USA	214.1	0.6%	4.5%	3.2%	2.7%
Raytheon	USA	117.0	0.0%	0.0%	0.0%	0.0%
Northrop Grumman	USA	371.0	0.1%	-8.0%	-3.8%	-4.2%
Vinci	FRA	98.0	0.4%	0.8%	5.7%	5.5%
Illinois Tool Works	USA	236.0	1.3%	1.3%	-3.1%	-4.4%
Deutsche Post	DEU	54.8	1.5%	5.3%	-2.7%	-3.1%
Canadian National Railway	CAN	158.3	1.7%	5.2%	1.9%	1.9%

Energy

Company	국가	Close	1D	(단위 : 각국 거래소 통화 기준)		
				1W	1M	YTD
Royal Dutch Shell	GBR	1,895.2	0.0%	-0.9%	16.9%	16.9%
Petro China	HKG	3.9	0.0%	-1.8%	11.2%	11.5%
Total	FRA	50.3	-2.0%	-1.6%	11.7%	12.6%
BP	GBR	389.6	-1.0%	-1.2%	17.9%	17.9%
China Petroleum	HKG	4.1	0.0%	0.5%	10.6%	12.4%
Schlumberger	USA	39.3	-0.7%	-1.4%	23.7%	31.1%
Petrobras	BRA	32.5	-1.5%	-4.0%	11.8%	14.3%
Reliance Industries	IND	2,383.6	0.2%	0.4%	-0.8%	0.7%
Equinor	NOR	247.7	0.5%	-4.1%	5.2%	5.0%
Shenhua Energy	HKG	19.1	0.0%	-7.2%	2.3%	4.4%
Conocophillips	USA	92.2	0.7%	5.9%	25.0%	27.8%
CNOOC	HKG	9.4	0.0%	-0.5%	15.7%	16.6%
ENI S.P.A.	ITA	13.4	-0.7%	-0.9%	7.6%	9.3%
EOG Resources Inc	USA	112.9	-0.2%	5.0%	23.9%	27.1%
Rosneft Oil Co.	RUS	574.6	0.1%	6.4%	-5.4%	-4.2%
Gazprom	RUS	330.9	0.3%	9.4%	-5.7%	-3.6%
Lukoil	RUS	7,016.0	1.0%	6.7%	5.5%	6.8%
Suncor Energy	CHN	38.5	1.4%	8.5%	21.5%	21.5%
Enterprise Products Partners	USA	23.9	0.6%	-2.1%	5.7%	9.0%
Enbridge	CHN	54.6	1.1%	4.4%	10.5%	10.5%
Occidental Petroleum	USA	39.6	0.8%	6.9%	27.6%	36.7%

Consumer Discretionary

Company	국가	Close	1D	(단위 : 각국 거래소 통화 기준)		
				1W	1M	YTD
Amazon	USA	3,012.3	-0.4%	8.5%	-11.6%	-9.7%
Toyota Motor	JAP	2,273.5	2.1%	2.3%	8.0%	8.0%
Comcast	USA	50.0	0.1%	3.2%	-1.5%	-0.7%
LVMH	FRA	729.3	-0.4%	6.7%	-0.2%	0.3%
Netflix	USA	429.5	-6.0%	19.4%	-28.1%	-28.7%
Naspers	ZAF	248,000.0	-1.2%	2.1%	-1.3%	0.3%
Booking Holdings	USA	2,441.0	-1.0%	3.0%	-0.8%	1.7%
Inditex	ESP	26.4	-2.3%	-4.2%	-7.9%	-7.4%
Volkswagen	DEU	257.8	-1.2%	1.5%	-3.0%	-0.2%
Daimler	DEU	69.7	-0.9%	-0.3%	1.0%	3.2%
Charter Comm.	USA	600.2	0.6%	8.2%	-7.3%	-7.9%
Starbucks	USA	97.7	-1.0%	2.2%	-16.2%	-16.4%
Adidas	DEU	247.0	1.2%	2.2%	-4.4%	-2.4%
Lowe's	USA	239.1	0.3%	4.8%	-6.4%	-7.5%
Tesla	USA	905.7	-2.7%	-3.4%	-24.5%	-14.3%
TJX	USA	72.0	-1.1%	4.2%	-4.7%	-5.1%
Marriott International	USA	160.9	-1.3%	1.3%	-1.9%	-2.6%
Gree Electric Appliances	CHN	37.8	0.0%	-3.4%	2.2%	2.2%
Carnival	USA	20.9	-0.4%	2.8%	-2.6%	3.6%
Sands China	HKG	21.5	0.0%	1.2%	18.9%	18.1%
Nissan Motor	JAP	612.6	3.1%	1.2%	10.2%	10.2%

※ 작성자(SK증권 리서치센터)는 본 조사분석자료에 게재된 내용이 외부의 무단한 알력이나 간섭없이 신의성실하게 작성되었음을 확인합니다. 자료 제공일 시점에서의 의견 및 추정치로 최종 실적과 오차가 발생할 수 있으며, 투자를 유도할 목적이 아니라 투자판단에 참고가 되는 정보제공을 목적으로 하고 있습니다. 투자자 투자자 자신의 판단과 책임하에 최종결정을 하시기 바랍니다. 본 자료는 당사의 저작물로서 모든 저작권은 당사에게 있으며, 어떠한 경우에도 당사의 동의 없이 복제, 대여, 전송, 재배포 될 수 없습니다.



MORNING CALL

SK securities



2022-02-03, (목)

Consumer Staples

Company	국가	Close	1D	1W	1M	YTD
Nestle	CHE	120.5	1.3%	2.2%	-6.7%	-5.4%
AB Inbev	BEL	56.4	-0.1%	-1.1%	1.0%	6.0%
Unilever	NLD	45.4	0.9%	-1.1%	-4.0%	-3.5%
Pepsico	USA	175.5	1.8%	3.5%	1.4%	1.0%
Philip Morris	USA	103.9	0.6%	2.5%	8.5%	9.4%
Kweichow Moutai	CHN	1,887.0	0.0%	-3.5%	-8.0%	-8.0%
BAT	GBR	3,168.0	-0.2%	0.5%	15.9%	15.9%
L'oreal	FRA	379.6	0.5%	2.0%	-10.9%	-9.0%
Altria Group	USA	50.5	-0.3%	2.1%	5.3%	6.6%
Ambev	BRA	14.5	-2.2%	-3.2%	-5.3%	-5.8%
Diageo	GBR	3,815.5	1.9%	4.7%	-5.5%	-5.5%
Costco Wholesale	USA	522.0	2.7%	8.0%	-7.9%	-8.0%
Kraft Heinz	USA	36.4	0.7%	0.9%	0.7%	1.3%
CVS Health	USA	108.9	2.5%	3.9%	4.6%	5.6%
Mondelez International	USA	67.9	1.8%	1.9%	2.9%	2.4%

Telecommunication Services

Company	국가	Close	1D	1W	1M	YTD
AT&T	USA	24.5	0.5%	1.2%	-3.5%	-0.2%
China Mobile	HKG	52.5	0.0%	-1.7%	11.5%	12.2%
NTT Docomo	JAP	3,880.0	0.0%	0.0%	0.0%	0.0%
Nippon Telegraph	JAP	3,283.0	-0.5%	2.0%	4.2%	4.2%
Softbank	JAP	5,201.0	2.6%	0.9%	-4.3%	-4.3%
Deutsche Telekom	DEU	16.9	0.4%	5.0%	2.3%	3.8%
Vodafone	GBR	132.3	3.4%	6.5%	17.9%	17.9%
KDDI	JAP	3,664.0	-0.3%	3.0%	9.0%	9.0%
America Movil SAB	MEX	19.5	0.1%	-1.5%	-9.3%	-10.1%
T-Mobile	USA	109.6	0.0%	5.1%	-4.2%	-5.5%
Telefonica	ESP	4.1	1.0%	1.1%	7.4%	7.5%
Orange	FRA	10.4	1.0%	2.2%	10.2%	10.3%
Singapore Telecom	SGP	2.4	0.0%	-2.4%	4.3%	4.7%
Emirates Telecom	ARE	33.1	0.2%	3.1%	4.6%	4.3%
Saudi Telecom	SAU	115.8	-1.2%	-2.7%	3.0%	3.0%
Bell Canada Enterprises	CAN	66.8	0.9%	2.5%	1.6%	1.6%

Health Care

Company	국가	Close	1D	1W	1M	YTD
Novartis	CHE	78.6	-3.1%	0.6%	-2.1%	-2.1%
Roche Holding	CHE	357.1	-0.7%	2.3%	-5.8%	-5.8%
AbbVie	USA	138.6	1.2%	3.3%	2.4%	2.4%
Amgen	USA	228.9	0.1%	2.9%	1.0%	1.8%
Novo Nordisk	DNK	700.5	4.4%	13.3%	-1.7%	-4.7%
Abbott Laboratories	USA	130.0	2.2%	8.3%	-6.5%	-7.6%
Medtronic	USA	103.4	-0.2%	-0.7%	-2.6%	-0.1%
Bristol Myers Squibb	USA	64.8	-0.6%	4.1%	4.7%	3.9%
Sanofi	FRA	92.3	0.8%	0.4%	3.3%	4.2%
Gilead Sciences	USA	65.8	-3.9%	-2.3%	-9.3%	-9.4%
Bayer	DEU	53.8	-0.4%	5.5%	13.0%	14.5%
GlaxoSmithKline	GBR	1,650.0	0.4%	1.1%	2.7%	2.7%
Astrazeneca	GBR	8,582.0	0.9%	1.2%	-1.1%	-1.1%
Thermo Fisher	USA	604.1	1.7%	7.3%	-6.3%	-9.5%
Eli Lilly & Co.	USA	250.8	1.0%	5.5%	-7.7%	-9.2%
Celgene	USA	108.2	0.0%	0.0%	0.0%	0.0%

Utilities

Company	국가	Close	1D	1W	1M	YTD
Nextera Energy	USA	77.7	0.6%	7.0%	-15.2%	-16.7%
Enel S.P.A	ITA	6.8	-0.1%	2.0%	-4.8%	-2.8%
Yangtze Power	CHN	21.9	0.0%	-2.9%	-3.4%	-3.4%
Duke Energy	USA	105.0	1.5%	3.0%	1.5%	0.1%
Iberdrola	ESP	10.1	-0.6%	1.5%	-2.9%	-2.5%
Southern Co/the	USA	68.8	1.2%	2.7%	0.9%	0.3%
Dominion Energy	USA	81.3	1.6%	5.0%	3.8%	3.5%
EDF	FRA	8.4	0.3%	1.6%	-20.5%	-18.6%
Engie	FRA	13.9	1.0%	3.6%	5.1%	6.5%
Exelon	USA	42.9	3.9%	7.9%	5.3%	4.1%
National Grid	GBR	1,104.8	1.1%	2.8%	4.2%	4.2%
AEP	USA	89.9	1.7%	1.2%	1.4%	1.0%
HK & China Gas	HKG	12.0	0.0%	-0.8%	-2.3%	-1.2%
Sempra Energy	USA	138.2	1.5%	2.6%	4.7%	4.5%

Information Technology

Company	국가	Close	1D	1W	1M	YTD
Alphabet	USA	2,960.0	7.5%	14.5%	2.1%	2.2%
Tencent	HKG	472.0	0.0%	-0.3%	7.2%	6.5%
Alibaba	USA	122.9	-3.4%	8.4%	2.1%	3.4%
Facebook	USA	323.0	1.3%	9.6%	-4.6%	-4.0%
Taiwan Semicon	TWN	636.0	0.0%	0.0%	0.8%	3.4%
Oracle	USA	82.5	1.8%	3.7%	-6.1%	-5.4%
Nvidia	USA	252.4	2.5%	10.8%	-16.2%	-14.2%
SAP	DEU	112.4	-0.7%	-4.0%	-9.8%	-10.0%
Adobe Systems	USA	533.1	-0.5%	6.4%	-5.5%	-6.0%
Texas Instruments	USA	187.8	3.6%	5.3%	-1.4%	-0.3%
Broadcom	USA	603.4	1.8%	8.3%	-9.0%	-9.3%
Paypal	USA	132.6	-24.6%	-15.5%	-32.0%	-29.7%
ASML	NLD	598.5	-0.3%	1.4%	-14.7%	-15.3%
Baidu	USA	158.3	-1.8%	6.7%	6.2%	6.4%
Qualcomm	USA	188.2	6.2%	12.7%	1.1%	2.9%
Micron Technology	USA	84.5	3.8%	3.1%	-11.7%	-9.3%
Tokyo Electron	JAP	56,500.0	2.0%	0.2%	-14.8%	-14.8%
Nintendo	JAP	57,740.0	1.8%	2.6%	7.6%	7.6%
Applied Materials	USA	140.8	1.6%	3.8%	-12.0%	-10.5%

Financials

Company	국가	Close	1D	1W	1M	YTD
Berkshire Hathaway	USA	479,500.0	1.8%	3.4%	5.5%	6.4%
Ind&Comm BOC	CHN	4.7	0.0%	-0.6%	0.6%	0.6%
Bank of America	USA	46.9	-0.1%	2.2%	1.5%	5.4%
Construction BOC	HKG	6.0	0.0%	0.3%	9.6%	10.4%
Wells Fargo	USA	55.9	0.6%	3.3%	10.3%	16.6%
PingAn Insurance	HKG	60.9	0.0%	-3.5%	9.2%	8.5%
Agricultural Bank	HKG	3.0	0.0%	2.1%	9.6%	10.4%
HSBC Holdings	GBR	546.4	0.5%	4.5%	21.8%	21.8%
Citi Group	USA	66.2	-0.5%	2.3%	5.0%	9.7%
Bank of China	HKG	3.0	0.0%	0.7%	7.1%	7.8%

Real Estate

Company	국가	Close	1D	1W	1M	YTD
Ameican Tower	USA	252.3	0.9%	4.0%	-11.9%	-13.7%
China Vanke	HKG	20.1	0.0%	-1.2%	13.0%	10.8%
Simon Property	USA	149.6	1.5%	2.7%	-6.7%	-6.4%
SHKP Ltd	HKG	94.8	0.0%	-0.7%	0.2%	0.2%
Country Garden	HKG	6.4	0.0%	-3.8%	-5.2%	-7.7%
Crown Castle Int'l	USA	184.0	1.9%	4.0%	-11.4%	-11.9%
China Evergrande	HKG	1.7	0.0%	-6.2%	4.4%	4.4%
Overseas land&Invest	HKG	23.0	0.0%	-1.9%	24.6%	24.3%

※ 작성자(SK증권 리서치센터)는 본 조사분석자료에 게재된 내용들이 외부의 부당한 압력이나 간섭없이 신의성실하게 작성되었음을 확인합니다. 자료 제공일 시점에서의 의견 및 추정치로 최종 실적과 오차가 발생할 수 있으며, 투자를 유도할 목적이 아니라 투자판단에 참고가 되는 정보제공을 목적으로 하고 있습니다. 투자자 투자자 자신의 판단과 책임하에 최종결정을 하시길 바랍니다. 본 자료는 당사의 저작물로서 모든 저작권은 당사에게 있으며, 어떠한 경우에도 당사의 동의 없이 복제, 대여, 전송, 재배포 될 수 없습니다.

