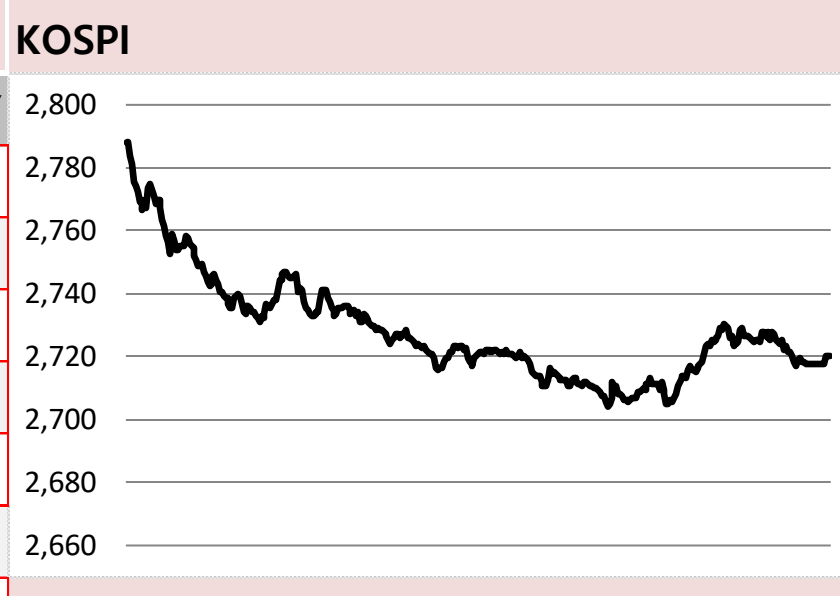


# MORNING CALL



2022-01-26, (수)

Global Indices		(단위: pt, 10억 현지통화)						
	Close	시가총액	1D	1W	1M	3M	YTD	3Y
KOSPI	2,720.4	1,938,952.0	-2.6%	-5.0%	-9.7%	-9.9%	-8.6%	24.9%
KOSDAQ	889.4	383,239.6	-2.8%	-5.8%	-11.7%	-10.5%	-14.0%	25.0%
Dow Jones	34,297.7	10,957.5	-0.2%	-3.0%	-4.6%	-4.0%	-5.6%	38.6%
Nasdaq	13,539.3	23,607.9	-2.3%	-6.7%	-13.5%	-11.1%	-13.5%	89.0%
S&P 500	4,356.5	38,881.1	-1.2%	-4.8%	-7.8%	-4.6%	-8.6%	63.5%
UK	7,371.5	2,116.7	1.0%	-2.5%	0.0%	2.1%	-0.2%	8.3%
Germany	15,123.9	1,602.7	0.8%	-4.1%	-4.0%	-3.0%	-4.8%	34.1%
France	6,838.0	2,217.6	0.7%	-4.1%	-3.5%	1.9%	-4.4%	38.8%
Japan	27,131.3	457,076.8	-1.7%	-4.0%	-5.7%	-5.1%	-5.8%	30.6%
China	3,433.1	45,410.1	-2.6%	-3.8%	-5.1%	-4.9%	-5.7%	32.0%
Brazil	110,203.8	3,562.4	2.1%	3.3%	5.1%	1.4%	5.1%	12.8%
Vietnam	1,479.6	5,788,471.3	2.8%	2.8%	0.2%	6.8%	-1.2%	62.8%
India	57,858.2	115,394.3	0.6%	-4.8%	1.3%	-5.1%	-0.7%	60.6%
Russia	3,258.7	48,825.5	0.7%	-2.1%	-12.0%	-23.4%	-14.0%	30.4%



**Global Market**

**미국 증시 - 우크라이나 긴장 상황 및 FOMC 경계감에 하락**

- 실적 및 경기 회복 기대에 은행, 에너지주 상승, 금리에 민감한 기술주 하락세 지속
- 다우존스 지수 -0.19%, S&P 500 지수 -1.22%, 나스닥 -2.28%

**유럽 증시 - 전일 낙폭 일부 만회하며 상승**

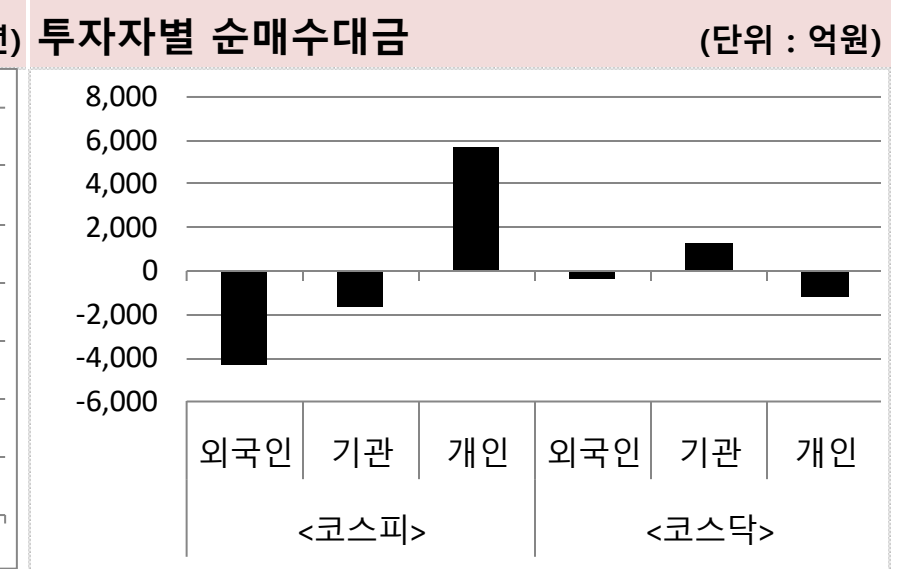
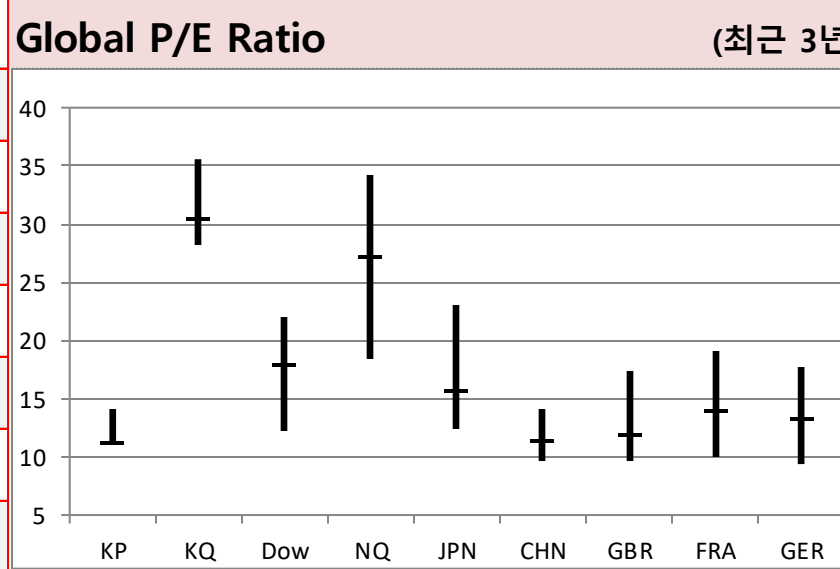
- 우크라이나 긴장 상황과 FOMC 결과 대기에 상승폭은 제한됨
- STOXX 600 +0.71%, 독일 DAX +0.75%, 프랑스 CAC40 +0.74%, 영국 FTSE100 +1.02%

**중국 증시 - 미국 건축 가속화 우려와 춘제 연휴 앞두고 불확실성 부각되며 하락**

- 섹터별로는 미디어엔터테인먼트(-6.21%)와 석탄(-5.23%), 발전설비(-4.93%) 등이 큰 폭으로 하락
- 상하이종합지수 -2.58%, 선전성분지수 -2.83%, 창업판지수 -2.67%

**국내 증시 - 외국인과 기관의 매도세에 2.56% 하락**

- 건축 우려와 우크라이나 지정학적 리스크로 인한 투자심리 위축으로 큰 폭으로 하락
- 수급별로 외국인과 기관이 4713억원, 1713억원어치 순매도, 개인이 5875억원어치 순매수



**Today's Event**

- 미) 11월 주택가격지수
- 미) 1월 소비자신뢰지수
- 미) 1월 리치몬드 연방 제조업지수
- 미) 11월 S&P 코어로직/CS 주택가격지수
- 한) 11월 인구동향 국내지표
- 한) 1월 소비자동향조사
- 일) 11월 경기동향지수(수정치)
- 일) 일본은행(BOJ) 금융정책결정회의 요약본
- 이오플로우 추가상장(유상증자)
- 아나패스 추가상장(BW행사)
- 알에프세미 추가상장(BW행사)
- 디이엔티 추가상장(주식전환)
- 네오펙트 추가상장(주식전환)
- 메타랩스 추가상장(CB전환)

S&P 500 Sector		(단위: %)						
	1D	1W	1M	3M	YTD	2Y	3Y	
에너지	4.0%	0.9%	19.1%	11.8%	17.9%	16.0%	7.3%	
소재	-0.9%	-4.9%	-5.7%	-2.6%	-8.1%	39.5%	57.4%	
산업재	-0.9%	-3.7%	-3.1%	-4.0%	-4.8%	21.0%	44.5%	
경기소비재	-1.8%	-7.3%	-12.4%	-9.7%	-12.7%	41.9%	66.0%	
필수소비재	-1.1%	-1.5%	-0.6%	5.3%	-3.0%	19.4%	47.0%	
의료	-0.7%	-3.1%	-8.1%	-2.7%	-9.1%	25.2%	45.2%	
금융	0.5%	-3.6%	-1.0%	-5.1%	-1.6%	27.0%	48.2%	
IT	-2.3%	-6.5%	-12.7%	-4.9%	-13.1%	55.1%	129.2%	
통신서비스	-2.2%	-6.9%	-11.4%	-11.8%	-10.7%	26.7%	60.6%	
유틸리티	-1.6%	-2.2%	-3.8%	0.3%	-6.2%	-1.8%	26.0%	

Korea Sector		(단위: %)						
	1D	1W	1M	3M	YTD	2Y	3Y	
에너지	-4.6%	-11.2%	1.7%	-11.8%	-1.3%	41.5%	8.0%	
소재	-3.6%	-6.9%	-4.6%	-18.7%	-2.5%	40.8%	21.7%	
산업재	-2.9%	-5.8%	-10.9%	-16.2%	-10.3%	-9.2%	-20.5%	
경기소비재	-2.0%	-5.2%	-9.3%	-10.5%	-7.3%	21.3%	27.7%	
필수소비재	-1.6%	-1.0%	-10.7%	-19.4%	-7.8%	-21.1%	-22.1%	
의료	-4.1%	-2.3%	-17.1%	-19.7%	-17.5%	-4.4%	-24.1%	
금융	-2.7%	-5.3%	-4.6%	-9.0%	0.1%	2.6%	-7.5%	
IT	-1.7%	-4.6%	-7.7%	5.3%	-6.2%	25.3%	66.3%	
통신서비스	-2.2%	-4.7%	-19.7%	-23.4%	-18.8%	55.2%	98.2%	
유틸리티	-1.7%	-1.2%	-4.0%	-10.2%	-6.6%	-22.3%	-39.5%	

Fixed Income		(단위: %, bp)		
	Close	1D	1M	YTD
국고채 3년	2.173	5.3	37.8	37.8
국고채 10년	2.577	2.7	37.5	32.2
미국채 2년	1.017	4.6	32.9	28.5
미국채 10년	1.769	-0.2	27.6	25.9
일본 국채 10년	0.142	0.0	7.5	7.1
중국 국채 10년	2.917	0.2	-7.7	-7.7
독일 국채 10년	-0.080	2.7	17.0	9.7

Commodity		(단위: \$, pt)		
	Close	1D	1M	YTD
국제유가(WTI)	85.60	2.7%	16.0%	13.8%
VIX Index	31.16	4.2%	73.5%	81.0%
천연가스	4.05	0.6%	8.6%	8.7%
CRB상품지수	248.78	1.3%	7.7%	7.1%
금(Comex)	1,852.50	0.6%	2.3%	1.4%
BDI(Baltic Dry)	1,391.00	0.0%	-37.3%	-37.3%
구리	444.55	0.9%	1.3%	-0.2%

※ 작성자(SK증권 리서치센터)는 본 조사분석자료에 게재된 내용들이 외부의 부당한 압력이나 간섭없이 신의성실하게 작성되었음을 확인합니다. 자료 제공일 시점에서의 의견 및 추정치로 최종 실적과 오차가 발생할 수 있으며, 투자를 유도할 목적이 아니라 투자판단에 참고가 되는 정보제공을 목적으로 하고 있습니다. 투자시 투자자 자신의 판단과 책임하에 최종결정을 하시기 바랍니다. 본 자료는 당사의 저작물로서 모든 저작권은 당사에 있으며, 어떠한 경우에도 당사의 동의 없이 복제, 대여, 전송, 재배포 될 수 없습니다.



# MORNING CALL



2022-01-26, (수)

일일 상승률 상위 종목			일일 하락률 상위 종목		
종목명	시가총액	수익률	종목명	시가총액	수익률
그린케미칼	2,580	30.0%	제넨바이오	1,339	-17.6%
희림	1,348	27.4%	탑코미디어	1,054	-13.8%
지에스이	1,155	24.6%	PI첨단소재	12,598	-13.6%
컴퍼니케이	1,499	21.8%	서울옥션	4,044	-12.7%
LS네트웍스	3,097	21.1%	케이씨티	1,106	-11.5%
대성에너지	2,596	12.9%	한송네오텍	1,105	-11.3%
코이즈	1,062	11.1%	TS트릴리온	1,321	-10.9%
인성정보	1,141	10.4%	디와이	2,548	-10.8%
국순당	1,866	10.0%	케이사인	1,675	-10.7%
휴마시스	6,520	9.2%	동국S&C	3,320	-10.5%
나노엔텍	1,997	8.8%	영풍제지	2,120	-10.3%
엘컴텍	1,186	8.1%	아이원	1,001	-10.1%
NI스틸	1,087	8.0%	신원종합개발	1,103	-10.0%
한국비엔씨	12,772	7.9%	AP위성	1,817	-9.7%
피씨디렉트	1,638	7.8%	키다리스튜디오	4,998	-9.7%
엔케이맥스	7,363	7.5%	나라엠앤디	1,676	-9.6%
대한제강	3,894	7.1%	삼아제약	1,010	-9.4%
NE능률	2,479	5.6%	나인테크	1,993	-9.3%
GH신소재	1,169	5.4%	SK케미칼	22,290	-9.3%
젬백스지오	2,076	5.3%	아가방컴퍼니	1,385	-9.3%

주요 투자자별 순매수/순매도 상위 종목 (단위 : 억원)

<외국인 순매수 상위>		<외국인 순매도 상위>		<기관 순매수 상위>		<기관 순매도 상위>		<개인 순매수 상위>		<개인 순매도 상위>	
종목명	매수대금	종목명	매도대금	종목명	매수대금	종목명	매도대금	종목명	매수대금	종목명	매도대금
에코프로비엠	285.2	삼성전자	-1,102.5	SK하이닉스	187.0	기아	-287.2	삼성전자	1,222.6	에코프로비엠	-309.7
삼양식품	237.2	삼성SDI	-556.6	LG화학	93.1	현대차	-228.6	삼성SDI	739.3	SK하이닉스	-259.3
현대건설	39.1	카카오	-479.6	SK텔레콤	87.6	셀트리온	-201.5	기아	673.8	넷마블	-111.9
SK이노베이션	102.5	NAVER	-468.4	넷마블	81.3	삼성전기	-200.5	NAVER	444.1	심텍	-107.1
메리츠화재	95.7	기아	-394.4	카카오	73.0	삼성SDI	-163.7	삼성전기	438.1	우리금융지주	-100.7
일진머티리얼즈	83.0	삼성바이오로직스	-335.4	주성엔지니어링	64.9	SK이노베이션	-149.9	현대차	431.3	메리츠화재	-86.2
SK하이닉스	77.8	LG화학	-272.4	엔씨소프트	63.6	삼성전자	-125.8	카카오	389.8	SK텔레콤	-74.3
에코프로	67.7	현대차	-267.7	농심	62.7	PI첨단소재	-118.0	삼성바이오로직스	348.4	원익IPS	-63.5
LG생활건강	66.3	삼성전기	-250.8	심텍	59.8	일진머티리얼즈	-85.9	LG전자	237.7	DB하이텍	-63.0
삼성물산	61.9	LG전자	-171.3	엘앤에프	59.7	LG전자	-82.5	LG화학	169.1	에이비엘바이오	-61.0
한전기술	51.9	POSCO	-133.4	컴투스홀딩스	57.6	현대모비스	-78.4	셀트리온	153.8	유바이오로직스	-56.9
원익IPS	45.6	씨젠	-124.0	필어비스	52.8	LG생활건강	-63.6	PI첨단소재	138.4	포스코케미칼	-55.3
안랩	45.5	엘앤에프	-111.0	아프리카TV	49.4	셀트리온헬스케어	-62.8	SK케미칼	118.6	안랩	-51.8
알테오젠	42.9	SK케미칼	-109.3	컴투스	42.9	삼성물산	-59.5	씨젠	110.1	컴투스홀딩스	-49.1
심텍	42.8	위메이드	-91.5	에스앤에스텍	38.9	한화솔루션	-58.5	POSCO	84.5	에코프로	-47.4
현대건설	39.1	셀트리온	-81.1	해성디에스	37.8	BNK금융지주	-57.9	위메이드	84.1	SKC	-44.6
SKC	39.0	LG이노텍	-69.4	동진세미캠	36.8	현대건설	-55.6	LG이노텍	76.5	알테오젠	-43.9
포스코케미칼	38.7	필어비스	-67.0	메리츠증권	31.8	S-Oil	-53.5	현대모비스	67.8	한국비엔씨	-43.5
덱스터	36.5	엔씨소프트	-64.1	DB하이텍	31.6	한솔케미칼	-50.6	엘앤에프	65.1	한화에어로스페이스	-42.1

후강통(Shanghai-Hongkong Link) 월간 거래량 최다 (단위 : CNY, %)      선강통(Shenzhen-Hongkong Link) 월간 거래량 최다 (단위 : CNY, %)

코드	종목명	시가총액(M)	Close	수익률	코드	종목명	시가총액(M)	Close	수익률
600519 C1 Equity	KWEICHOW MOUTAI CO LTD-A	2,440,792.3	1,943.00	-0.37%	300750 C2 Equity	CONTEMPORARY AMPEREX TEC	1,318,329.4	565.60	-2.65%
601012 C1 Equity	LONGI GREEN ENERGY TECHNOL	402,994.3	74.45	-2.73%	000858 C2 Equity	WULIANGYE YIBIN CO LTD-A	808,771.8	208.36	-3.12%
603259 C1 Equity	WUXI APTEC CO LTD-A	320,726.6	109.70	-1.97%	300059 C2 Equity	EAST MONEY INFORMATION CO	328,819.9	31.72	-2.67%
600036 C1 Equity	CHINA MERCHANTS BANK-A	1,301,598.3	50.90	-1.83%	002594 C2 Equity	BYD CO LTD -A	651,958.3	240.31	-4.41%
601318 C1 Equity	PING AN INSURANCE GROUP CO	927,972.9	51.20	-3.63%	002475 C2 Equity	LUXSHARE PRECISION INDUSTF	342,181.3	48.39	-1.83%
601888 C1 Equity	CHINA TOURISM GROUP DUTY F-	403,440.0	206.63	-0.32%	002241 C2 Equity	GOERTEK INC -A	166,204.0	48.65	-3.03%
600887 C1 Equity	INNER MONGOLIA YILI INDUS-A	247,429.1	38.66	-1.88%	000568 C2 Equity	LUZHOU LAOJIAO CO LTD-A	332,484.2	226.99	-2.54%
601919 C1 Equity	COSCO SHIPPING HOLDINGS CO	243,850.4	16.33	-1.74%	300014 C2 Equity	EVE ENERGY CO LTD-A	185,347.7	97.77	-2.22%
600809 C1 Equity	SHANXI XINGHUACUN FEN WINE	327,393.3	268.33	-2.34%	002812 C2 Equity	YUNNAN ENERGY NEW MATER	233,052.0	261.15	-2.29%
603986 C1 Equity	GIGADEVICE SEMICONDUCTOR B	99,069.6	148.41	-4.56%	002460 C2 Equity	GANFENG LITHIUM CO LTD-A	187,948.9	138.01	2.33%

※ 작성자(SK증권 리서치센터)는 본 조사분석자료에 게재된 내용들이 외부의 부당한 압력이나 간섭없이 신의성실하게 작성되었음을 확인합니다. 자료 제공일 시점에서의 의견 및 추정치로 최종 실적과 오차가 발생할 수 있으며, 투자를 유도할 목적이 아니라 투자판단에 참고가 되는 정보제공을 목적으로 하고 있습니다. 투자시 투자자 자신의 판단과 책임하에 최종결정을 하시기 바랍니다. 본 자료는 당사의 저작물로서 모든 저작권은 당사에 있으며, 어떠한 경우에도 당사의 동의 없이 복제, 대여, 전송, 재배포 될 수 없습니다.





# MORNING CALL



2022-01-26 (수)

코스피 & 코스닥 섹터별 시가총액 상위 종목 수익률(국내)

(단위 : 억원 / 원)

섹터	코드	종목명	시가총액	Close	1D	1W	YTD	코드	종목명	시가총액	Close	1D	1W	YTD
에너지 Energy	A096770	SK이노베이션	216,832	234,500	-5.3%	-13.8%	-1.7%	A009830	한화솔루션	64,843	33,900	-4.6%	-11.0%	-4.5%
	A010950	S-Oil	97,159	86,300	-3.7%	-5.9%	0.7%	A002380	KCC	30,569	344,000	-3.5%	-10.3%	9.2%
	A078930	GS	35,215	37,900	-1.9%	-3.3%	-3.1%	A011780	금호석유	44,686	147,500	-5.5%	-9.8%	-11.1%
	A018670	SK가스	10,569	114,500	-0.4%	-3.8%	-10.2%	A047050	포스코인터내셔널	26,402	21,400	-3.0%	-5.1%	-4.7%
	A002960	한국셀석유	3,198	246,000	-0.4%	0.4%	-4.5%	A010060	OCI	21,083	88,400	-3.7%	-5.2%	-15.0%
	A017940	E1	3,056	44,550	-2.3%	-5.3%	-7.6%	A011790	SKC	55,288	146,000	-2.3%	-6.4%	-16.3%
소재 Materials	A051910	LG화학	453,909	643,000	-4.2%	-7.4%	4.6%	A036490	SK머티리얼즈	0	0	0.0%	0.0%	0.0%
	A005490	POSCO	232,353	266,500	-2.9%	-6.8%	-2.9%	A036830	솔브레인홀딩스	6,184	29,500	-3.0%	-5.6%	-14.7%
	A010130	고려아연	97,558	517,000	-2.1%	-6.0%	1.2%	A178920	PI첨단소재	12,598	42,900	-13.6%	-19.8%	-22.1%
	A011170	롯데케미칼	68,551	200,000	-3.4%	-3.9%	-7.8%	A005290	동진세미캠	19,897	38,700	-0.5%	-3.3%	-24.1%
	A004020	현대제철	53,111	39,800	-2.5%	-5.9%	-2.9%	A278280	천보	28,860	288,600	-2.9%	-5.2%	-17.2%
	A003410	쌍용C&E	38,596	7,660	-1.4%	-3.0%	-0.7%	A078130	국일제지	4,403	3,450	-8.1%	-11.1%	-15.1%
산업재 Industrials	A028260	삼성물산	200,904	107,500	-1.8%	-2.3%	-9.7%	A010140	삼성중공업	46,024	5,230	-3.0%	-3.3%	-7.8%
	A034730	SK	166,095	224,000	-2.4%	-6.1%	-10.8%	A000720	현대건설	44,932	40,350	-3.8%	-5.5%	-9.2%
	A003550	LG	117,032	74,400	-2.9%	-6.2%	-8.0%	A004990	롯데지주	28,430	27,100	-3.0%	-4.1%	-9.4%
	A009540	한국조선해양	58,742	83,000	-3.0%	-8.1%	-12.3%	A047810	한국항공우주	33,970	34,850	-1.8%	-0.4%	7.4%
	A086280	현대글로비스	59,063	157,500	-1.9%	-4.6%	-6.3%	A012750	에스원	26,257	69,100	-2.5%	-0.1%	-6.5%
	A267250	현대중공업지주	37,285	47,200	-2.9%	-7.5%	-12.1%	A000120	CJ대한통운	26,805	117,500	-2.9%	-3.3%	-6.8%
자유소비재 Consumer Discretionary	A005380	현대차	415,585	194,500	-1.3%	-4.0%	-6.9%	A028300	HLB	33,209	31,150	-4.7%	-7.7%	-10.5%
	A012330	현대모비스	220,355	233,000	-0.9%	-4.9%	-8.5%	A035760	CJ ENM	27,280	124,400	-4.7%	-5.4%	-10.4%
	A000270	기아	310,103	76,500	-3.2%	-6.9%	-6.9%	A034230	파라다이스	12,959	14,250	-2.7%	-6.3%	-4.7%
	A066570	LG전자	214,379	131,000	-2.2%	-5.1%	-5.1%	A028150	GS홈쇼핑	0	0	0.0%	0.0%	0.0%
	A035250	강원랜드	51,881	24,250	-2.4%	-4.0%	0.8%	A025980	아난티	7,279	8,540	-3.2%	-5.3%	-19.1%
	A021240	코웨이	51,734	70,100	-0.7%	-4.9%	-5.8%	A033290	코웰패션	7,151	8,080	1.8%	-2.7%	-4.4%
필수소비재 Consumer Staples	A051900	LG생활건강	148,685	952,000	-1.8%	-0.1%	-13.2%	A282330	BGF리테일	27,136	157,000	2.6%	5.4%	7.9%
	A033780	KT&G	107,500	78,300	-0.4%	-0.3%	-0.9%	A139480	이마트	36,796	132,000	-1.9%	-6.7%	-12.6%
	A090430	아모레퍼시픽	88,032	150,500	-2.6%	0.3%	-9.9%	A007070	GS리테일	28,379	27,100	-2.9%	-5.2%	-10.9%
	A002790	아모레G	33,025	40,050	-2.6%	-2.1%	-9.7%	A007310	오뚜기	16,267	443,000	-1.6%	1.6%	-2.9%
	A271560	오리온	39,457	99,800	-2.2%	-2.2%	-3.6%	A000080	하이트진로	20,970	29,900	-2.0%	-0.8%	-0.8%
	A097950	CJ제일제당	52,915	351,500	-4.2%	-5.6%	-9.3%	A026960	동서	26,221	26,300	-9.0%	-9.6%	-15.2%
의료 Health Care	A207940	삼성바이오로직스	516,087	780,000	-3.8%	-3.2%	-13.6%	A091990	셀트리온헬스케어	101,655	64,300	-5.3%	-0.5%	-19.8%
	A068270	셀트리온	222,977	158,500	-4.8%	-0.6%	-20.0%	A084990	헬릭스미스	7,594	20,150	-2.7%	-5.8%	-11.2%
	A128940	한미약품	30,425	247,000	-3.5%	-3.1%	-10.5%	A145020	휴젤	17,067	137,800	-2.7%	-5.4%	-10.2%
	A008930	한미사이언스	30,949	45,100	-6.2%	-4.1%	-16.8%	A086900	메디톡스	7,707	117,800	-2.4%	-4.7%	-18.1%
	A000100	유한양행	42,255	57,700	-2.2%	-4.0%	-7.1%	A140410	메지온	16,075	180,600	-1.8%	-5.7%	-16.8%
	A069620	대웅제약	14,889	128,500	-3.4%	-4.8%	-13.2%	A067630	HLB생명과학	10,553	11,050	-6.0%	-16.3%	-11.2%
IT Information Technology	A005930	삼성전자	4,417,639	74,000	-1.5%	-3.9%	-5.5%	A032500	케이엠더블유	13,858	34,800	-2.0%	-2.3%	-15.4%
	A000660	SK하이닉스	859,043	118,000	-0.8%	-6.7%	-9.9%	A240810	원익IPS	19,315	39,350	0.6%	-1.3%	-7.0%
	A018260	삼성에스디에스	112,198	145,000	-3.3%	-1.7%	-7.4%	A056190	에스에프에이	12,317	34,300	-1.6%	-0.7%	-4.9%
	A006400	삼성SDI	441,468	642,000	-5.9%	-4.9%	-2.0%	A098460	고영	14,829	21,600	-0.2%	7.5%	-8.9%
	A034220	LG디스플레이	76,036	21,250	-1.4%	-8.2%	-13.6%	A039030	이오테크닉스	13,539	109,900	-1.2%	-6.4%	-8.0%
	A011070	LG이노텍	82,598	349,000	-3.1%	-2.5%	-4.1%	A218410	RFHIC	7,879	29,550	-0.3%	-6.2%	-17.1%
	A012510	더존비즈온	17,349	57,100	-2.2%	-7.3%	-21.8%	A058470	리노공업	28,397	186,300	3.3%	-3.3%	-6.1%
	A020150	일진머티리얼즈	47,264	102,500	-3.3%	-8.1%	-24.1%	A046890	서울반도체	8,833	15,150	-2.6%	-7.3%	-1.6%
	A307950	현대오트모터	35,103	128,000	-3.4%	-8.9%	-7.3%	A006490	인스코비	3,076	2,800	-7.3%	-13.3%	-11.4%
통신서비스 Telecommunication Services	A017670	SK텔레콤	123,203	56,300	0.0%	0.2%	-2.8%	A036630	세종텔레콤	3,099	520	-6.5%	-7.6%	-12.2%
	A030200	KT	79,770	30,550	-3.5%	-3.6%	-0.2%	A065530	와이어블	1,380	2,610	-6.3%	-13.6%	-18.7%
	A032640	LG유플러스	56,978	13,050	-2.3%	-0.4%	-4.0%	A000810	삼성화재	96,408	203,500	-2.4%	-4.7%	0.7%
금융 Financials	A055550	신한지주	194,758	37,700	-1.7%	-3.1%	2.5%	A086790	하나금융지주	129,404	43,100	-2.8%	-5.2%	2.5%
	A105560	KB금융	237,426	57,100	-2.9%	-7.5%	3.8%	A316140	우리금융지주	101,928	14,000	-3.5%	-6.0%	10.2%
	A032830	삼성생명	123,000	61,500	-3.6%	-6.0%	-4.1%	A015350	부산가스	0	0	0.0%	0.0%	0.0%
유틸리티 Utilities	A015760	한국전력	132,566	20,650	-1.7%	-1.2%	-6.6%	A004690	삼천리	3,779	93,200	-0.4%	1.4%	2.6%
	A036460	한국가스공사	32,402	35,100	-0.6%	-2.0%	-10.2%	A017390	서울가스	8,675	173,500	0.9%	3.0%	3.6%
	A071320	지역난방공사	4,093	35,350	-1.8%	-4.2%	-8.8%	A267290	경동도시가스	1,229	20,850	-3.7%	-3.9%	-7.7%

※ 작성자(SK증권 리서치센터)는 본 조사분석자료에 게재된 내용들이 외부의 부당한 압력이나 간섭없이 신의성실하게 작성되었음을 확인합니다. 자료 제공일 시점에서의 의견 및 추정치로 최종 실적과 오차가 발생할 수 있으며, 투자를 유도할 목적이 아니라 투자판단에 참고가 되는 정보제공을 목적으로 하고 있습니다. 투자시 투자자 자신의 판단과 책임하에 최종결정을 하시기 바랍니다. 본 자료는 당사의 저작물로서 모든 저작권은 당사에게 있으며, 어떠한 경우에도 당사의 동의 없이 복제, 대여, 전송, 재배포 될 수 없습니다.





# MORNING CALL

SK securities



2022-01-26, (수)

섹터별 시가총액 상위 종목 수익률(해외)

Dow Jones Industrial Average Memebers

(단위 : 각국 거래소 통화 기준) Materials

(단위 : 각국 거래소 통화 기준)

Company	국가	Close	1D	1W	1M	YTD	Company	국가	Close	1D	1W	1M	YTD
Apple	USA	159.8	-1.1%	-5.9%	-9.4%	-10.0%	BHP Billiton	AUS	45.0	-1.3%	-3.6%	9.0%	8.5%
American Express	USA	173.1	8.9%	4.2%	5.4%	5.8%	BASF	DEU	65.5	0.6%	-3.3%	7.8%	6.0%
Boeing	USA	204.1	0.0%	-9.3%	-0.1%	1.4%	Rio Tinto	AUS	107.1	-0.8%	-2.3%	8.1%	7.0%
Caterpillar	USA	214.3	0.0%	-6.8%	3.9%	3.7%	SABIC	SAU	124.0	-0.8%	2.2%	8.2%	6.9%
Cisco Systems	USA	56.1	-1.4%	-6.1%	-9.9%	-11.5%	Glencore	GBR	389.0	0.2%	-6.0%	4.3%	3.7%
Chevron	USA	132.6	4.3%	2.5%	13.9%	13.0%	Vale S.A.	BRA	84.1	0.2%	-2.6%	6.2%	7.8%
Walt Disney	USA	136.5	-0.7%	-10.4%	-11.1%	-11.9%	Air Liquide S.A.	FRA	152.1	0.9%	-1.0%	1.1%	-0.8%
Dow Inc	USA	57.2	1.0%	-5.0%	3.7%	-	Nutrien	CAN	88.0	-0.1%	-5.3%	-8.6%	27.5%
Walgreens Boots Alliance	USA	51.0	-2.7%	-4.7%	1.0%	-2.2%	Shin-Etsu Chemical	JAP	18,135.0	-3.2%	-6.1%	-8.2%	-9.0%
Goldman Sachs Group	USA	341.6	-0.5%	-3.6%	-11.3%	-10.7%	LyondellBasell	USA	93.2	-0.2%	-7.7%	2.9%	1.1%
Home Depot	USA	359.0	-1.3%	-2.1%	-9.6%	-13.5%	Air Products & Chemicals	USA	279.4	-1.2%	-2.5%	-6.7%	-8.2%
IBM	USA	136.1	5.7%	2.4%	4.2%	1.8%	Southern Copper	USA	64.6	-0.3%	-5.7%	7.4%	4.7%
Intel	USA	51.0	-1.8%	-6.9%	-0.6%	-1.0%	Linde PLC	USA	313.6	-0.8%	-2.4%	-7.5%	-9.5%
Johnson & Johnson	USA	167.6	2.9%	0.3%	-0.4%	-2.0%	Alcoa	USA	61.2	5.5%	1.9%	3.1%	2.7%
JPMorgan Chase & Co	USA	146.5	1.1%	-3.1%	-6.8%	-7.5%							

Industrials

(단위 : 각국 거래소 통화 기준)

Company	국가	Close	1D	1W	1M	YTD	Company	국가	Close	1D	1W	1M	YTD
Coca-Cola	USA	59.8	-0.2%	-1.8%	2.7%	1.0%	Honeywell Int'l	USA	202.3	-1.1%	-5.3%	-1.4%	-3.0%
McDonald's	USA	250.7	-1.2%	-2.3%	-5.7%	-6.5%	Siemens	DEU	138.8	-1.1%	-2.7%	-7.5%	-9.1%
3M	USA	173.8	0.5%	-2.5%	-0.7%	-2.2%	Union Pacific	USA	244.1	-0.4%	2.6%	-0.6%	-3.1%
Merck & Co	USA	79.5	0.8%	-2.6%	4.9%	3.7%	Lockheed Martin	USA	387.2	3.7%	2.8%	11.6%	8.9%
Microsoft	USA	288.5	-2.7%	-4.7%	-13.8%	-14.2%	UPS	USA	201.9	-1.1%	-1.8%	-4.8%	-5.8%
NIKE	USA	145.5	-0.4%	-1.0%	-12.2%	-12.7%	Airbus	FRA	108.3	0.9%	-6.5%	-3.0%	-3.6%
Pfizer	USA	52.5	1.9%	-2.9%	-10.5%	-11.0%	Fedex	USA	244.0	-0.7%	-3.7%	-3.9%	-5.6%
Procter & Gamble	USA	159.5	-1.1%	1.8%	-0.3%	-2.5%	General Dynamics	USA	206.0	-0.5%	-2.5%	0.6%	-1.2%
Travelers	USA	168.6	-0.1%	3.1%	9.0%	7.8%	Raytheon	USA	117.0	0.0%	0.0%	0.0%	0.0%
UnitedHealth Group	USA	456.8	-1.2%	-0.9%	-7.8%	-9.0%	Northrop Grumman	USA	403.2	0.0%	0.4%	5.8%	4.2%
United Technologies	USA	90.3	2.5%	-0.5%	6.4%	4.9%	Vinci	FRA	95.6	0.3%	-2.6%	6.4%	2.9%
Visa	USA	202.0	0.1%	-6.4%	-6.7%	-6.8%	Illinois Tool Works	USA	233.9	-1.7%	-4.1%	-2.7%	-5.2%
Verizon	USA	52.9	-0.1%	-1.0%	0.4%	1.8%	Deutsche Post	DEU	51.0	0.5%	-4.9%	-7.3%	-9.9%
Walmart	USA	137.2	-2.2%	-3.8%	-1.7%	-5.2%	Canadian National Railway	CAN	154.9	0.9%	1.8%	-1.1%	-0.3%
Exxon Mobil	USA	74.9	2.9%	2.5%	22.8%	22.5%							

Energy

(단위 : 각국 거래소 통화 기준)

Consumer Discretionary

(단위 : 각국 거래소 통화 기준)

Company	국가	Close	1D	1W	1M	YTD	Company	국가	Close	1D	1W	1M	YTD
Royal Dutch Shell	GBR	1,810.8	3.6%	-3.3%	10.1%	11.7%	Amazon	USA	2,799.7	-3.2%	-11.9%	-18.2%	-16.0%
Petro China	HKG	3.9	-1.3%	-2.5%	11.2%	11.5%	Toyota Motor	JAP	2,236.5	-1.8%	-7.7%	6.7%	6.2%
Total	FRA	49.1	2.5%	-2.6%	9.7%	10.0%	Comcast	USA	49.7	-0.8%	-1.0%	-0.7%	-1.3%
BP	GBR	379.7	4.3%	-4.1%	12.4%	14.9%	LVMH	FRA	667.0	0.6%	-0.9%	-7.0%	-8.3%
China Petroleum	HKG	4.1	-1.9%	-1.7%	9.8%	11.6%	Netflix	USA	366.4	-5.4%	-28.3%	-40.3%	-39.2%
Schlumberger	USA	38.8	6.0%	3.3%	31.2%	29.5%	Naspers	ZAF	241,000.0	-3.8%	-4.7%	-1.4%	-2.5%
Petrobras	BRA	33.0	3.3%	4.3%	16.4%	16.0%	Booking Holdings	USA	2,329.0	-0.9%	-2.3%	-3.0%	-2.9%
Reliance Industries	IND	2,373.3	-0.2%	-5.9%	0.0%	0.2%	Inditex	ESP	27.4	0.8%	-1.8%	-2.8%	-4.1%
Equinor	NOR	249.8	1.1%	-2.7%	2.6%	5.9%	Volkswagen	DEU	248.4	0.6%	-6.8%	-6.2%	-3.9%
Shenhua Energy	HKG	20.6	-2.8%	2.9%	10.7%	12.4%	Daimler	DEU	69.4	0.2%	-6.6%	-1.0%	2.7%
Conocophillips	USA	87.1	4.9%	-0.5%	22.4%	20.7%	Charter Comm.	USA	563.5	-2.4%	-3.3%	-13.1%	-13.6%
CNOOC	HKG	9.2	-1.2%	-1.2%	14.1%	15.1%	Starbucks	USA	97.0	-1.1%	-0.7%	-13.7%	-17.1%
ENI S.P.A.	ITA	13.1	3.2%	-1.3%	7.0%	7.2%	Adidas	DEU	239.1	-2.2%	-6.1%	-5.2%	-5.6%
EOG Resources Inc	USA	106.9	4.5%	1.2%	22.7%	20.4%	Lowe's	USA	230.0	-1.0%	-3.5%	-8.0%	-11.0%
Rosneft Oil Co.	RUS	530.3	-1.4%	0.1%	-7.4%	-11.6%	Tesla	USA	918.4	-1.2%	-10.9%	-13.9%	-13.1%
Gazprom	RUS	294.3	0.5%	-1.7%	-13.2%	-14.3%	TJX	USA	68.7	-0.6%	-0.3%	-6.9%	-9.5%
Lukoil	RUS	6,352.0	2.3%	3.3%	0.4%	-3.3%	Marriott International	USA	157.0	0.8%	-1.6%	-4.9%	-5.0%
Suncor Energy	CHN	34.9	5.0%	-2.5%	10.3%	10.1%	Gree Electric Appliances	CHN	38.9	0.1%	-0.8%	9.2%	5.0%
Enterprise Products Partners	USA	24.2	2.3%	0.2%	12.7%	10.2%	Carnival	USA	20.2	2.3%	-8.1%	-4.7%	0.4%
Enbridge	CHN	51.7	1.7%	-2.0%	6.1%	4.7%	Sands China	HKG	20.8	-3.0%	2.0%	14.7%	14.5%
Occidental Petroleum	USA	36.8	8.1%	2.1%	27.5%	26.8%	Nissan Motor	JAP	605.4	0.9%	-4.3%	8.5%	8.9%

※ 작성자(SK증권 리서치센터)는 본 조사분석자료에 게재된 내용들이 외부의 부당한 압력이나 간섭없이 신의성실하게 작성되었음을 확인합니다. 자료 제공일 시점에서의 의견 및 추정치로 최종 실적과 오차가 발생할 수 있으며, 투자를 유도할 목적이 아니라 투자판단에 참고가 되는 정보제공을 목적으로 하고 있습니다. 투자시 투자자 자신의 판단과 책임하에 최종결정을 하시기 바랍니다. 본 자료는 당사의 저작물로서 모든 저작권은 당사에게 있으며, 어떠한 경우에도 당사의 동의 없이 복제, 대여, 전송, 재배포 될 수 없습니다.





# MORNING CALL

SK securities



2022-01-26, (수)

## Consumer Staples

## Telecommunication Services

(단위 : 각국 거래소 통화 기준)

Company	국가	Close	1D	1W	1M	YTD	Company	국가	Close	1D	1W	1M	YTD
Nestle	CHE	117.7	-0.2%	-3.8%	-7.3%	-7.6%	AT&T	USA	26.5	0.5%	-3.0%	6.5%	7.6%
AB Inbev	BEL	57.1	1.0%	-3.5%	7.2%	7.3%	China Mobile	HKG	52.3	0.0%	3.4%	10.1%	11.8%
Unilever	NLD	47.0	0.1%	10.6%	0.6%	-0.1%	NTT Docomo	JAP	3,880.0	0.0%	0.0%	0.0%	0.0%
Pepsico	USA	171.3	-1.1%	-1.5%	0.9%	-1.4%	Nippon Telegraph	JAP	3,284.0	0.6%	1.3%	4.9%	4.3%
Philip Morris	USA	102.1	1.6%	0.4%	9.9%	7.5%	Softbank	JAP	5,069.0	-5.3%	-8.0%	-5.8%	-6.7%
Kweichow Moutai	CHN	1,943.0	-0.4%	2.7%	-11.4%	-5.2%	Deutsche Telekom	DEU	15.9	0.0%	0.1%	-1.6%	-2.2%
BAT	GBR	3,172.5	-0.4%	0.5%	15.4%	16.1%	Vodafone	GBR	125.5	2.2%	3.3%	11.5%	11.8%
L'oreal	FRA	369.9	1.0%	-1.6%	-12.4%	-11.3%	KDDI	JAP	3,653.0	2.1%	2.1%	8.7%	8.7%
Altria Group	USA	50.0	0.2%	-0.9%	7.1%	5.6%	America Movil SAB	MEX	19.8	-0.6%	-2.7%	-7.9%	-8.6%
AmBev	BRA	15.1	2.5%	3.4%	-3.1%	-2.3%	T-Mobile	USA	105.7	-0.9%	-1.2%	-11.9%	-8.9%
Diageo	GBR	3,673.0	0.0%	-0.8%	-8.5%	-9.0%	Telefonica	ESP	4.1	1.8%	0.7%	4.9%	6.3%
Costco Wholesale	USA	477.3	-2.4%	-2.2%	-13.3%	-15.9%	Orange	FRA	10.1	1.5%	1.7%	8.1%	7.7%
Kraft Heinz	USA	36.2	-0.5%	-3.3%	2.7%	0.9%	Singapore Telecom	SGP	2.5	-0.8%	0.0%	6.5%	6.5%
CVS Health	USA	103.1	-0.4%	-1.3%	1.8%	-0.1%	Emirates Telecom	ARE	32.2	0.4%	8.0%	3.9%	1.6%
Mondelez International	USA	67.0	-0.9%	-0.6%	3.1%	1.0%	Saudi Telecom	SAU	120.0	1.0%	0.0%	8.7%	6.8%

## Health Care

(단위 : 각국 거래소 통화 기준)

Company	국가	Close	1D	1W	1M	YTD
Novartis	CHE	77.2	0.6%	-5.9%	-3.5%	-3.8%
Roche Holding	CHE	346.2	0.4%	-5.1%	-8.0%	-8.7%
AbbVie	USA	133.1	0.7%	-2.7%	0.0%	-1.7%
Amgen	USA	225.0	-0.5%	-3.8%	0.6%	0.0%
Novo Nordisk	DNK	625.2	2.7%	-1.3%	-12.6%	-14.9%
Abbott Laboratories	USA	123.3	-0.4%	-2.6%	-11.4%	-12.4%
Medtronic	USA	104.2	0.0%	-3.1%	1.2%	0.7%
Bristol Myers Squibb	USA	62.5	-0.2%	-3.7%	0.7%	0.2%
Sanofi	FRA	90.3	2.0%	-2.0%	2.7%	1.9%
Gilead Sciences	USA	68.8	0.4%	-2.3%	-5.0%	-5.2%
Bayer	DEU	50.9	0.8%	-1.3%	9.4%	8.3%
GlaxoSmithKline	GBR	1,614.4	0.0%	-5.1%	0.0%	0.5%
Astrazeneca	GBR	8,459.0	1.7%	-3.1%	-1.8%	-2.5%
Thermo Fisher	USA	567.8	-1.4%	-3.8%	-12.7%	-14.9%
Eli Lilly & Co.	USA	239.5	-0.4%	-3.1%	-12.3%	-13.3%
Celgene	USA	108.2	0.0%	0.0%	0.0%	0.0%

## Utilities

(단위 : 각국 거래소 통화 기준)

Company	국가	Close	1D	1W	1M	YTD
Nextera Energy	USA	75.1	-8.3%	-7.6%	-17.2%	-19.6%
Enel S.P.A	ITA	6.7	0.0%	-2.1%	-3.6%	-5.4%
Yangtze Power	CHN	22.4	-1.8%	-1.8%	0.3%	-1.1%
Duke Energy	USA	102.3	-0.3%	0.4%	-0.6%	-2.5%
Iberdrola	ESP	9.9	-0.6%	-0.5%	-1.7%	-4.8%
Southern Co/the	USA	67.3	-0.2%	-1.1%	1.1%	-1.9%
Dominion Energy	USA	78.0	-0.6%	-0.6%	0.8%	-0.7%
EDF	FRA	8.2	0.8%	-2.8%	-19.1%	-20.6%
Engie	FRA	13.1	-0.3%	-4.5%	2.0%	0.9%
Exelon	USA	55.5	-1.1%	-1.0%	1.8%	-4.0%
National Grid	GBR	1,081.2	0.2%	-0.5%	-0.1%	2.0%
AEP	USA	89.0	-0.2%	-1.5%	2.8%	0.0%
HK & China Gas	HKG	12.1	-0.7%	-0.3%	1.0%	-0.3%
Sempra Energy	USA	133.9	1.7%	-1.3%	3.5%	1.2%

## Information Technology

(단위 : 각국 거래소 통화 기준)

Company	국가	Close	1D	1W	1M	YTD
Alphabet	USA	2,538.7	-3.0%	-6.7%	-13.6%	-12.4%
Tencent	HKG	466.8	-0.6%	6.2%	4.5%	5.3%
Alibaba	USA	119.1	-1.0%	-7.4%	0.4%	0.3%
Facebook	USA	300.2	-2.8%	-5.7%	-10.5%	-10.8%
Taiwan Semicon	TWN	641.0	-1.8%	-3.2%	6.1%	4.2%
Oracle	USA	81.1	-1.6%	-5.2%	-9.6%	-7.0%
Nvidia	USA	223.2	-4.5%	-13.8%	-24.7%	-24.1%
SAP	DEU	116.9	-1.0%	-2.5%	-5.2%	-6.4%
Adobe Systems	USA	502.7	-3.3%	-2.1%	-11.7%	-11.3%
Texas Instruments	USA	174.0	-2.5%	-4.6%	-7.2%	-7.7%
Broadcom	USA	534.1	-1.4%	-7.6%	-19.7%	-19.7%
Paypal	USA	158.2	-2.4%	-9.3%	-17.6%	-16.1%
ASML	NLD	575.5	-1.6%	-10.3%	-18.1%	-18.6%
Baidu	USA	151.0	1.3%	-1.3%	4.8%	1.5%
Qualcomm	USA	165.5	-2.7%	-7.5%	-9.5%	-9.5%
Micron Technology	USA	80.7	-2.7%	-13.1%	-14.5%	-13.3%
Tokyo Electron	JAP	56,870.0	-2.7%	-13.3%	-11.5%	-14.2%
Nintendo	JAP	53,950.0	0.1%	1.0%	-2.7%	0.6%
Applied Materials	USA	133.0	-4.5%	-12.7%	-14.5%	-15.5%

## Financials

(단위 : 각국 거래소 통화 기준)

Company	국가	Close	1D	1W	1M	YTD
Berkshire Hathaway	USA	461,919.0	1.1%	-3.8%	3.9%	2.5%
Ind&Comm BOC	CHN	4.7	-0.6%	-0.4%	0.4%	0.9%
Bank of America	USA	45.4	2.0%	-1.8%	2.3%	2.1%
Construction BOC	HKG	5.9	-0.3%	0.9%	10.4%	9.6%
Wells Fargo	USA	53.6	0.5%	-5.5%	10.8%	11.7%
PingAn Insurance	HKG	61.7	-5.7%	1.4%	9.9%	9.9%
Agricultural Bank	HKG	2.9	-1.0%	1.7%	10.1%	9.7%
HSBC Holdings	GBR	509.4	3.5%	-1.3%	13.8%	13.5%
Citi Group	USA	64.1	2.2%	-1.8%	6.5%	6.2%
Bank of China	HKG	3.0	0.0%	2.0%	9.8%	7.8%

## Real Estate

(단위 : 각국 거래소 통화 기준)

Company	국가	Close	1D	1W	1M	YTD
American Tower	USA	250.5	0.9%	0.1%	-10.1%	-14.3%
China Vanke	HKG	20.6	-3.7%	0.0%	12.2%	13.3%
Simon Property	USA	146.8	0.5%	-4.6%	-5.6%	-8.1%
SHKP Ltd	HKG	95.4	-1.7%	0.9%	2.0%	0.8%
Country Garden	HKG	6.6	-1.8%	6.3%	-7.0%	-5.3%
Crown Castle Int'l	USA	182.2	-0.8%	-1.0%	-8.6%	-12.7%
China Evergrande	HKG	1.7	-6.5%	6.1%	17.6%	9.4%
Overseas land&Invest	HKG	23.3	-0.9%	4.5%	25.9%	25.9%

※ 작성자(SK증권 리서치센터)는 본 조사항목자료에 게재된 내용들이 외부의 부당한 압력이나 간섭없이 신의성실하게 작성되었음을 확인합니다. 자료 제공일 시점에서의 의견 및 추정치로 최종 실적과 오차가 발생할 수 있으며, 투자를 유도할 목적이 아니라 투자판단에 참고가 되는 정보제공을 목적으로 하고 있습니다. 투자시 투자자 자신의 판단과 책임하에 최종결정을 하시기 바랍니다. 본 자료는 당사의 저작물로서 모든 저작권은 당사에게 있으며, 어떠한 경우에도 당사의 동의 없이 복제, 대여, 전송, 재배포 될 수 없습니다.

