

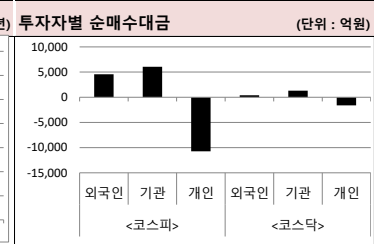
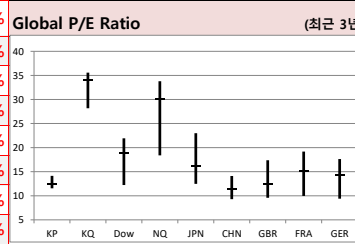
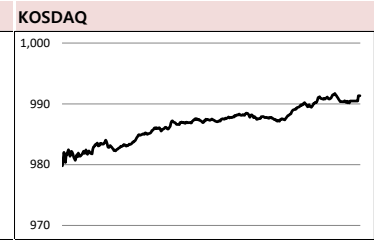
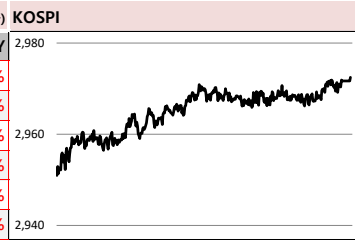
# MORNING CALL

SK securities



2022-01-13, (목)

Global Indices		(단위: pt. 10억 원지통화)							
	Close	시가총액	1D	1W	1M	3M	YTD	3Y	
KOSPI	2,972.5	2,119,261.8	1.5%	0.6%	-1.0%	1.9%	3.4%	43.2%	
KOSDAQ	991.3	426,140.7	2.2%	-1.8%	-1.5%	5.4%	2.4%	44.4%	
Dow Jones	36,290.3	11,642.5	0.1%	-0.3%	1.8%	5.6%	18.6%	51.2%	
Nasdaq	15,188.4	25,773.6	0.2%	0.6%	-1.5%	5.0%	17.8%	117.9%	
S&P 500	4,726.4	41,595.8	0.3%	0.5%	1.2%	8.6%	25.8%	82.0%	
UK	7,551.7	2,154.9	0.8%	0.5%	4.4%	5.9%	16.9%	9.2%	
Germany	16,010.3	1,704.3	0.4%	-1.6%	2.5%	5.7%	16.7%	47.1%	
France	7,237.2	2,353.8	0.7%	-1.9%	4.2%	10.5%	30.4%	51.4%	
Japan	28,765.7	483,326.7	1.9%	-1.9%	0.4%	1.9%	4.8%	41.3%	
China	3,597.4	47,480.1	0.8%	0.1%	-2.3%	1.4%	3.6%	40.9%	
Brazil	105,685.7	3,435.7	1.8%	4.6%	-1.6%	-5.8%	-11.2%	12.8%	
Vietnam	1,510.5	5,885,983.7	1.2%	-0.8%	2.3%	8.3%	36.8%	67.3%	
India	61,150.0	122,152.9	0.9%	1.5%	4.9%	1.4%	27.7%	69.8%	
Russia	3,830.0	56,490.6	1.2%	0.4%	5.8%	-10.2%	16.4%	56.7%	



**Global Market**

**미국 증시 - 인플레이션 우려 완화에 상승**  
 · 이날 발표된 소비자 물가지수 상승률은 7%로 시장 예상치 부합하면서 추가 긴축 우려 완화  
 · 미 국채 10년물 금리 1.75%대, S&P500 11개 업종 중 헬스업종 제외 상승 마감

**유럽 증시 - 인플레이션 우려 완화에 상승**  
 · 미국 소비자 물가지수 상승률 시장 예상치 부합하며 인플레이션과 긴축 우려 다소 완화  
 · STOXX600지수 0.65%, DAX지수 0.43%, CAC40지수 0.75%, FTSE100지수 0.81% 상승

**중국 증시 - 경기부양책 기대와 인플레이션 우려 완화에 상승**  
 · 12월 생산자 물가와 소비자 물가의 전년 동월 대비 상승률 시장 예상치 밑돌며 인플레이션 우려 완화  
 · 경제 전문가들 올해 3~4월 중국 당국의 추가 기준을 인하를 예상하는 등 부양책 지속 전망

**국내 증시 - 긴축 우려 완화에 상승**  
 · 미 연준의장이 긴축속도 조절 시사하며 투자심리 회복. 시가총액 상위종목 대부분 상승  
 · 투자자별로 기관과 외국인 각각 6,065억원, 4,553억원 순매수, 개인 1조 717억원 순매도

**Today's Event**

- 한) 12월 국제금융/외환시장 동향
- 한) 12월 금융시장 동향
- 한) 12월 수출입물가지수
- 미) 12월 생산자물가지수
- 미) 필라델피아 연은 총재 연설
- 미) 주간 신규 실업수당 청구건수
- 미) 시카고 연은 총재 연설
- 미) ABA 경제자문위원회 경제전망
- 유) 러시아-OSCE 협상
- 유) 유로존 12월 장기금리통계
- 유) 유로존 ECB 경제보고서
- 일) 12월 광의통화
- 에이비프로바이오 추가상장(유상증자)
- 시티랩스 추가상장(유상증자)
- 드래곤플레이 추가상장(유상증자)
- 셀마테라퓨틱스 추가상장(유상증자)
- 디엠티 상호변경(탑코미디어)
- 케이옥션 공모청약
- 소마젠 보로예수 해제
- 애드바이오텍 공모청약
- 디이엔티 추가상장(주식전환)
- 조일알미늄 추가상장(CB전환)
- 휴림로봇 추가상장(CB전환)

S&P 500 Sector	1D	1W	1M	3M	YTD	2Y	3Y
에너지	0.2%	7.2%	15.4%	13.0%	68.9%	6.4%	5.4%
소재	1.0%	-0.3%	3.3%	11.1%	24.4%	49.7%	73.2%
산업재	0.3%	0.2%	2.2%	6.5%	19.9%	27.6%	57.3%
경기소비재	0.6%	-0.9%	0.7%	9.0%	21.7%	59.0%	91.4%
필수소비재	0.0%	-0.9%	2.6%	10.3%	15.0%	23.5%	51.1%
의료	-0.3%	-0.1%	0.7%	8.9%	20.2%	33.3%	56.5%
금융	0.0%	3.3%	7.6%	7.6%	40.5%	34.2%	69.4%
IT	0.4%	0.2%	-1.9%	12.2%	29.3%	76.5%	165.6%
통신서비스	0.4%	1.4%	-0.1%	-0.7%	18.9%	40.3%	79.5%
유틸리티	0.4%	-1.5%	0.0%	8.2%	10.8%	7.5%	30.8%

Korea Sector	1D	1W	1M	3M	YTD	2Y	3Y
에너지	7.0%	5.4%	16.6%	-2.6%	35.5%	51.0%	24.3%
소재	3.8%	8.0%	2.5%	-5.8%	-0.4%	65.2%	46.9%
산업재	2.0%	-0.1%	-2.4%	-2.8%	0.1%	2.3%	-6.4%
경기소비재	1.8%	-0.2%	1.2%	0.4%	7.8%	37.7%	46.6%
필수소비재	0.5%	-3.8%	-9.6%	-13.5%	-21.6%	-21.5%	-18.5%
의료	1.1%	1.8%	-3.9%	-4.1%	-37.9%	12.8%	-11.8%
금융	1.9%	6.0%	3.6%	4.2%	21.1%	10.6%	5.1%
IT	0.6%	1.7%	2.4%	15.5%	-0.8%	35.3%	95.9%
통신서비스	2.4%	-5.2%	-14.3%	-7.7%	9.0%	69.6%	115.1%
유틸리티	0.9%	-0.5%	-0.2%	-2.5%	-19.9%	-19.6%	-39.0%

Fixed Income	Close	1D	1M	YTD
국고채 3년	1.987	-4.1	20.5	101.7
국고채 10년	2.415	-6.5	24.8	69.3
미국채 2년	0.919	3.6	28.7	79.8
미국채 10년	1.743	0.7	32.7	83.0
일본 국채 10년	0.131	-2.3	7.9	11.0
중국 국채 10년	2.993	0.0	0.0	-16.7
독일 국채 10년	-0.059	-3.2	32.3	51.0

Commodity	Close	1D	1M	YTD
국제유가(WTI)	82.64	1.7%	15.9%	70.3%
VIX Index	17.62	-4.3%	-13.2%	-22.5%
천연가스	4.86	14.3%	28.0%	91.3%
CRB상품지수	245.19	1.5%	8.8%	46.1%
금(Comex)	1,827.30	0.5%	2.2%	-3.5%
BDI(Baltic Dry)	2,151.00	0.0%	-33.1%	57.5%
구리	456.95	3.3%	6.8%	30.0%

※ 작성자(SK증권 리서치센터)는 본 조사항목자료에 게재된 내용들이 외부의 부당한 압력이나 간섭없이 신의성실하게 작성되었음을 확인합니다. 자료 제공일 시점에서의 의견 및 추정치로 최종 실적과 오차가 발생할 수 있으며, 투자를 유도할 목적이 아니라 투자판단에 참고가 되는 정보제공을 목적으로 하고 있습니다. 투자자 투자자 자신의 판단과 책임하에 최종결정을 하시길 바랍니다. 본 자료는 당사의 저작물로서 모든 저작권은 당사에게 있으며, 어떠한 경우에도 당사의 동의 없이 복제, 대여, 전송, 재배포 될 수 없습니다.



# MORNING CALL



2022-01-13, (목)

일일 상승률 상위 종목			일일 하락률 상위 종목		
종목명	시가총액	수익률	종목명	시가총액	수익률
뉴인텍	1,459	30.0%	HDC현대산업개발	13,742	-19.0%
현우산업	1,180	30.0%	HDC	5,490	-12.9%
에이비엘바이오	12,323	29.8%	에디슨EV	9,379	-12.1%
모아텍	1,598	29.7%	TS트릴리온	1,098	-10.9%
코이즈	1,439	18.8%	휴센텍	1,172	-9.0%
삼성공조	1,308	15.4%	HDC랩스	2,764	-7.4%
대유펙러스	1,682	14.9%	수산아이엔티	1,077	-6.5%
이즈미디어	1,129	14.9%	나노스	7,595	-6.4%
모다이노칩	4,177	14.5%	데이터솔루션	1,163	-6.2%
네오위즈홀딩스	6,802	14.1%	KPX생명과학	1,403	-6.2%
바이오니아	12,737	14.1%	이스타코	1,322	-5.4%
엠플론	2,620	12.8%	코나아이	5,135	-5.2%
모베이스	1,053	12.6%	화승엔터프라이즈	9,298	-5.0%
인화정공	1,614	12.3%	에이텍티앤	1,175	-4.1%
삼보모터스	1,176	12.0%	압엑스	1,239	-4.0%
대한전선	15,973	11.3%	신원종합개발	1,400	-4.0%
마이크로컨텍솔	1,205	11.1%	에이텍	1,945	-3.9%
후성	22,457	10.7%	푸른저축은행	2,081	-3.8%
바텍	5,140	10.5%	한일시멘트	14,787	-3.8%
케이엔더블유	1,784	10.5%	코오롱글로벌	5,861	-3.7%

주요 투자자별 순매수/순매도 상위 종목 (단위: 억원)

<외국인 순매수 상위>		<외국인 순매도 상위>		<기관 순매수 상위>		<기관 순매도 상위>		<개인 순매수 상위>		<개인 순매도 상위>	
종목명	매수대금	종목명	매도대금	종목명	매수대금	종목명	매도대금	종목명	매수대금	종목명	매도대금
LG화학	2,131.8	NAVER	-465.6	SK이노베이션	1,290.1	HDC현대산업개발	-531.8	HDC현대산업개발	624.2	LG화학	-2,036.8
KB금융	844.7	카카오	-434.1	삼성전자	1,018.4	SK텔레콤	-90.8	카카오	325.7	SK이노베이션	-1,453.2
금호석유	92.9	삼성SDI	-394.1	삼성SDI	826.4	에이비엘바이오	-82.1	LG생활건강	104.3	KB금융	-767.7
DB하이텍	406.3	삼성전자	-389.7	NAVER	609.3	KB금융	-76.6	알테오젠	83.9	삼성전자	-657.9
위메이드	244.3	LG이노텍	-303.1	LG이노텍	539.9	메리츠금융지주	-58.4	SK텔레콤	75.0	LG전자	-623.2
우리금융지주	231.8	SK하이닉스	-170.9	LG전자	484.5	현대건설	-56.1	LG디스플레이	70.1	신한지주	-542.9
두산중공업	207.2	알테오젠	-145.3	SK하이닉스	265.3	덕산네오룩스	-50.6	삼성전기	66.6	삼성SDI	-432.8
삼성물산	157.0	삼성전기	-142.7	한화솔루션	203.6	HDC	-48.0	비덴트	60.7	위메이드	-386.1
후성	150.6	에코프로비엠	-128.4	에코프로비엠	177.2	한일시멘트	-45.3	다날	59.2	DB하이텍	-357.0
SK케미칼	134.1	LG생활건강	-105.2	엘메이드	164.0	DB하이텍	-43.2	KH바텍	53.0	한화솔루션	-323.3
LG전자	131.8	HDC현대산업개발	-94.0	엘앤에프	145.3	골프존	-40.7	에이비엘바이오	52.8	후성	-278.6
한화솔루션	120.7	현대모비스	-77.9	현대모비스	128.7	더존비즈온	-33.9	에디슨EV	52.0	두산중공업	-266.2
LG	120.5	LX세미콘	-76.5	POSCO	128.6	메리츠화재	-32.1	삼성중공업	43.8	LG이노텍	-240.2
SK이노베이션	115.7	LG디스플레이	-75.6	삼성바이오로직스	124.4	현우산업	-31.7	JYP Ent.	43.7	엘앤에프	-216.3
메리츠금융지주	108.8	필어비스	-74.4	SK	119.0	우리금융지주	-31.3	화승엔터프라이즈	43.7	POSCO	-215.5
금호석유	92.9	동진세미켐	-67.6	후성	117.5	일진머티리얼즈	-28.1	덕산네오룩스	42.5	삼성물산	-194.2
POSCO	85.9	천보	-65.6	컴투스홀딩스	100.3	엠플러스	-27.6	한일시멘트	41.4	우리금융지주	-189.9
신용제약	84.4	비덴트	-64.1	카카오	98.5	화승엔터프라이즈	-27.2	씨아이에스	41.2	NAVER	-154.1
엘앤에프	72.6	아프리카TV	-54.2	엔씨소프트	98.2	이마트	-25.4	OCI	39.5	SK	-147.1

후강통(Shanghai-Hongkong Link) 월간 거래량 최다 (단위: CNY, %)

코드	종목명	시가총액(M)	Close	수익률	코드	종목명	시가총액(M)	Close	수익률
600519 C1 Equity	KWEICHOW MOUTAI CO LTD-A	2,470,941.1	1,967.00	1.36%	300750 C2 Equity	CONTEMPORARY AMPEREX TEC	1,317,024.2	565.04	5.28%
601012 C1 Equity	LONGI GREEN ENERGY TECHNOL-	434,118.8	80.20	2.85%	000858 C2 Equity	WULIANGYE YIBIN CO LTD-A	845,880.0	217.92	2.14%
601318 C1 Equity	PING AN INSURANCE GROUP CO-	940,100.3	52.50	-0.68%	300059 C2 Equity	EAST MONEY INFORMATION CO	348,930.6	33.66	0.78%
600276 C1 Equity	JIANGSU HENGRUI MEDICINE C-A	317,178.2	49.59	-1.18%	002594 C2 Equity	BYD CO LTD -A	696,799.9	256.00	7.07%
603259 C1 Equity	WUXI APPTTEC CO LTD-A	341,973.2	116.90	0.35%	300274 C2 Equity	SUNGROW POWER SUPPLY CO	186,379.8	125.49	3.73%
601888 C1 Equity	CHINA TOURISM GROUP DUTY F-	413,924.8	212.00	5.36%	002475 C2 Equity	LUXSHARE PRECISION INDUSTR	334,685.7	47.33	1.20%
600036 C1 Equity	CHINA MERCHANTS BANK-A	1,266,856.8	49.76	-0.18%	002241 C2 Equity	GOERTEK INC -A	175,462.2	51.36	0.90%
601919 C1 Equity	COSCO SHIPPING HOLDINGS CO-	274,060.2	18.37	2.06%	000568 C2 Equity	LUZHOU LAOJIAO CO LTD-A	337,127.4	230.16	-0.36%
600809 C1 Equity	SHANXI XINGHUACUN FEN WINE	348,013.2	285.23	-1.64%	000333 C2 Equity	MIDEA GROUP CO LTD-A	518,732.2	74.28	-1.75%
600887 C1 Equity	INNER MONGOLIA YILI INDUS-A	255,493.2	39.92	0.25%	002304 C2 Equity	JIANGSU YANGHE BREWERY -A	243,273.1	161.43	0.08%

※ 작성자(SK증권 리서치센터)는 본 조사항목자료에 게재된 내용이 외부의 부당한 압력이나 간섭없이 신의성실하게 작성되었음을 확인합니다. 자료 제공일 시점에서의 의견 및 추정치로 최종 실적과 오차가 발생할 수 있으며, 투자를 유도할 목적이 아니라 투자판단에 참고가 되는 정보제공을 목적으로 하고 있습니다. 투자자 투자자 자신의 판단과 책임하에 최종결정을 하시길 바랍니다. 본 자료는 당사의 저작권으로 모든 저작권은 당사에게 있으며, 어떠한 경우에도 당사의 동의 없이 복제, 대여, 전송, 재배포 될 수 없습니다.



# MORNING CALL



2022-01-13, (목)

## 코스피 & 코스닥 섹터별 시가총액 상위 종목 수익률(국내)

(단위 : 억원 / 원)

섹터	코드	종목명	시가총액	Close	1D	1W	YTD	코드	종목명	시가총액	Close	1D	1W	YTD
에너지 Energy	A096770	SK이노베이션	244,571	264,500	9.5%	5.4%	10.9%	A009830	한화솔루션	74,981	39,200	6.5%	12.0%	10.4%
	A010950	S-Oil	108,417	96,300	1.9%	6.8%	12.4%	A002380	KCC	33,369	375,500	1.5%	-3.5%	19.2%
	A078930	GS	37,677	40,550	2.1%	2.5%	3.7%	A011780	금호석유	51,503	170,000	2.7%	2.1%	2.4%
	A018670	SK가스	11,815	128,000	1.6%	-0.8%	0.4%	A047050	포스코인터내셔널	28,746	23,300	3.6%	0.4%	3.8%
	A002960	한국셀섹유	3,224	248,000	0.6%	-1.8%	-3.7%	A010060	OCI	24,803	104,000	1.0%	-0.5%	0.0%
	A017940	E1	3,283	47,850	0.4%	0.2%	-0.7%	A011790	SKC	60,779	160,500	3.2%	-1.8%	-8.0%
소재 Materials	A051910	LG화학	545,679	773,000	5.3%	16.4%	25.7%	A036490	SK머티리얼즈	0	0	0.0%	0.0%	0.0%
	A005490	POSCO	266,356	305,500	1.8%	3.4%	11.3%	A036830	솔브레인홀딩스	7,033	33,550	3.9%	-0.9%	-3.0%
	A010130	고려아연	100,955	535,000	3.5%	6.4%	4.7%	A178920	PI첨단소재	15,329	52,200	2.8%	-1.1%	-5.3%
	A011170	롯데케미칼	76,263	222,500	1.1%	1.4%	2.5%	A005290	동진세미켐	20,540	39,950	1.7%	-7.7%	-21.7%
	A004020	현대제철	60,051	45,000	1.7%	1.4%	9.8%	A278280	천보	30,690	306,900	5.9%	-3.3%	-12.0%
	A003410	쌍용C&E	40,208	7,980	-0.8%	-3.3%	3.5%	A078130	국일제지	5,328	4,175	2.8%	3.5%	2.7%
산업재 Industrials	A028260	삼성물산	219,592	117,500	2.6%	0.0%	-1.3%	A010140	삼성중공업	50,952	5,790	-1.4%	0.2%	2.1%
	A034730	SK	184,632	249,000	4.0%	-1.0%	-0.8%	A000720	현대건설	50,444	45,300	1.1%	-3.0%	1.9%
	A003550	LG	129,773	82,500	3.8%	1.4%	2.0%	A004990	롯데지주	30,634	29,200	1.7%	-1.5%	-2.3%
	A009540	한국조선해양	71,127	100,500	0.6%	2.1%	6.2%	A047810	한국항공우주	32,995	33,850	-0.2%	4.0%	4.3%
	A086280	현대글로벌비스	66,938	178,500	0.0%	3.2%	6.3%	A012750	에스원	27,891	73,400	0.8%	1.5%	-0.7%
	A267250	현대중공업지주	43,130	54,600	1.7%	-1.6%	1.2%	A000120	CJ대한통운	29,086	127,500	1.2%	0.8%	1.2%
자유소비재 Consumer Discretionary	A005380	현대차	451,908	211,500	0.5%	-0.9%	1.7%	A028300	에이치엘비	38,486	36,100	2.9%	1.3%	3.7%
	A012330	현대모비스	247,782	262,000	2.0%	2.0%	3.0%	A035760	CJ ENM	30,328	138,300	3.5%	-1.2%	-0.4%
	A000270	기아	344,964	85,100	1.2%	-0.9%	3.5%	A034230	파라다이스	13,687	15,050	1.4%	0.7%	0.7%
	A066570	LG전자	224,198	137,000	5.0%	-1.1%	-0.7%	A028150	GS홈쇼핑	0	0	0.0%	0.0%	0.0%
	A035250	강원랜드	52,736	24,650	0.2%	2.7%	2.5%	A025980	아난티	8,148	9,560	2.3%	-4.9%	-9.4%
	A021240	코웨이	56,235	76,200	3.3%	5.1%	2.4%	A033290	코웰패션	7,416	8,380	1.1%	0.7%	-0.8%
필수소비재 Consumer Staples	A051900	LG생활건강	148,217	949,000	0.1%	-11.7%	-13.5%	A282330	BGF리테일	23,938	138,500	0.7%	-0.7%	-4.8%
	A033780	KT&G	108,736	79,200	0.0%	0.9%	0.3%	A139480	이마트	41,256	148,000	1.0%	-1.0%	-2.0%
	A090430	아모레퍼시픽	90,664	155,000	1.3%	-4.3%	-7.2%	A007070	GS리테일	30,997	29,600	1.5%	-0.5%	-2.6%
	A002790	아모레G	34,715	42,100	2.2%	-3.9%	-5.1%	A007310	오뚜기	16,652	453,500	0.2%	1.2%	-0.6%
	A271560	오리온	41,908	106,000	1.0%	3.4%	2.4%	A000080	하이트진로	21,812	31,100	2.5%	4.0%	3.2%
	A097950	CJ제일제당	57,658	383,000	-0.1%	1.3%	-1.2%	A026960	동서	30,060	30,150	0.0%	0.8%	-2.7%
의료 Health Care	A207940	삼성바이오로직스	567,034	857,000	2.9%	-0.5%	-5.1%	A091990	셀트리온헬스케어	128,373	81,200	0.3%	6.3%	1.3%
	A068270	셀트리온	277,139	197,000	0.3%	5.1%	-0.5%	A084990	헬릭스미스	8,160	21,650	4.1%	-0.7%	-4.6%
	A128940	한미약품	33,197	269,500	2.1%	-1.1%	-2.4%	A145020	휴젤	18,628	150,400	3.6%	0.0%	-2.0%
	A008930	한미사이언스	35,341	51,500	1.8%	-2.3%	-5.0%	A086900	메디톡스	8,767	134,000	2.3%	-3.2%	-6.9%
	A000100	유한양행	45,587	62,300	1.5%	2.0%	0.3%	A140410	메지온	18,432	207,100	1.0%	-5.9%	-4.6%
	A069620	대웅제약	16,395	141,500	0.0%	-2.1%	-4.4%	A067630	에이치엘비생명과학	13,465	14,100	0.4%	5.6%	13.3%
IT Information Technology	A005930	삼성전자	4,710,158	78,900	0.0%	1.9%	0.8%	A032500	케이엔디블유	15,331	38,500	2.5%	-3.8%	-6.4%
	A000660	SK하이닉스	935,483	128,500	0.4%	2.4%	-1.9%	A240810	원익IPS	19,584	39,900	2.3%	-2.4%	-5.7%
	A018260	삼성에스디에스	119,162	154,000	1.7%	0.7%	-1.6%	A056190	에스에프에이	12,819	35,700	1.6%	1.9%	-1.0%
	A006400	삼성SDI	453,158	659,000	5.1%	1.7%	0.6%	A098460	고영	14,726	21,450	4.1%	-2.1%	-9.5%
	A034220	LG디스플레이	87,128	24,350	0.0%	0.2%	-1.0%	A039030	이오테크닉스	14,315	116,200	3.0%	-0.4%	-2.8%
	A011070	LG이노텍	81,533	344,500	5.5%	-0.7%	-5.4%	A218410	RFHIC	8,853	33,200	2.5%	-5.3%	-6.9%
	A012510	더존비즈온	20,265	66,700	0.9%	-5.5%	-8.6%	A058470	리노공업	28,412	186,400	1.0%	-5.2%	-6.0%
	A020150	일진머티리얼즈	52,105	113,000	4.2%	-8.5%	-16.3%	A046890	서울반도체	9,679	16,600	0.3%	10.7%	7.8%
	A307950	현대오토에버	35,925	131,000	1.2%	-8.7%	-5.1%	A006490	인스코비	3,422	3,115	0.7%	-3.9%	-1.4%
	A017670	SK텔레콤	122,765	56,100	-0.2%	-3.8%	-3.1%	A036630	세종텔레콤	3,445	578	0.4%	-1.0%	-2.4%
통신서비스 Telecommunication	A030200	KT	80,814	30,950	1.0%	0.5%	1.1%	A065530	와이어블	1,625	3,075	0.7%	-5.5%	-4.2%
	A032640	LG유플러스	59,379	13,600	0.4%	0.0%	0.0%	A000810	삼성화재	103,277	218,000	1.9%	3.6%	7.9%
	금융 Financials	A055550	신한지주	205,348	39,750	1.9%	6.0%	8.0%	A086790	하나금융지주	139,763	46,550	-0.3%	8.3%
A105560		KB금융	257,385	61,900	3.2%	9.4%	12.6%	A316140	우리금융지주	108,481	14,900	2.4%	14.2%	17.3%
A032830		삼성생명	135,200	67,600	1.4%	2.9%	5.5%	A015350	부산가스	9,284	84,400	0.0%	0.0%	0.0%
유틸리티 Utilities	A015760	한국전력	139,306	21,700	0.9%	-0.5%	-1.8%	A004690	삼천리	3,735	92,100	0.2%	-1.0%	1.4%
	A036460	한국가스공사	35,033	37,950	1.7%	0.0%	-2.9%	A017390	서울가스	8,225	164,500	0.0%	0.3%	-1.8%
	A071320	지역난방공사	4,342	37,500	1.4%	0.0%	-3.2%	A267290	경동도시가스	1,309	22,200	0.9%	-0.5%	-1.8%

※ 작성자(SK증권 리서치센터)는 본 조사항목자료에 게재된 내용들이 외부의 부당한 압력이나 간섭없이 신의성실하게 작성되었음을 확인합니다. 자료 제공일 시점에서의 의견 및 추정치로 최종 실적과 오차가 발생할 수 있으며, 투자를 유도할 목적이 아니라 투자판단에 참고가 되는 정보제공을 목적으로 하고 있습니다. 투자시 투자자 자신의 판단과 책임하에 최종결정을 하시기 바랍니다. 본 자료는 당사의 저작물로서 모든 저작권은 당사에 있으며, 어떠한 경우에도 당사의 동의 없이 복제, 대여, 전송, 재배포 될 수 없습니다.



# MORNING CALL

SK securities



2022-01-13, (목)

## 섹터별 시가총액 상위 종목 수익률(해외)

### Dow Jones Industrial Average Memembers

Company	국가	Close	1D	1W	1M	YTD
Apple	USA	175.5	0.3%	0.3%	-0.1%	32.3%
American Express	USA	174.5	-0.5%	1.6%	6.8%	44.3%
Boeing	USA	217.5	0.7%	2.1%	10.2%	1.6%
Caterpillar	USA	222.4	1.1%	1.2%	10.5%	22.2%
Cisco Systems	USA	62.1	-0.4%	3.1%	6.0%	38.8%
Chevron	USA	127.3	-0.5%	4.2%	9.9%	50.8%
Walt Disney	USA	157.8	-0.1%	1.7%	4.9%	-12.9%
Dow Inc	USA	59.3	0.1%	1.6%	11.1%	-
Walgreens Boots Alliance	USA	53.9	-0.8%	-0.2%	9.7%	35.2%
Goldman Sachs Group	USA	390.3	-3.2%	-2.1%	1.5%	48.0%
Home Depot	USA	389.4	0.7%	-4.4%	-3.9%	46.6%
IBM	USA	133.6	0.5%	-3.3%	9.0%	11.1%
Intel	USA	55.7	-0.3%	3.5%	11.5%	11.9%
Johnson & Johnson	USA	169.8	-0.9%	-1.4%	0.8%	7.9%
JPMorgan Chase & Co	USA	168.4	0.6%	2.8%	6.7%	32.6%
Coca-Cola	USA	60.5	0.1%	-0.4%	4.8%	10.4%
McDonald's	USA	260.9	-0.5%	-2.3%	-0.8%	21.6%
3M	USA	179.4	0.2%	0.0%	2.8%	2.6%
Merck & Co	USA	81.2	-0.6%	2.9%	10.6%	4.1%
Microsoft	USA	318.3	1.0%	0.6%	-6.2%	43.1%
NIKE	USA	152.2	1.3%	-6.2%	-8.8%	7.6%
Pfizer	USA	56.7	-0.1%	1.8%	2.6%	53.9%
Procter & Gamble	USA	159.0	0.2%	-3.2%	0.8%	14.3%
Travelers	USA	163.0	-0.1%	2.0%	6.4%	16.1%
UnitedHealth Group	USA	473.7	1.0%	-3.3%	-0.9%	35.1%
United Technologies	USA	91.1	0.4%	1.7%	8.0%	27.4%
Visa	USA	215.7	0.6%	-2.0%	2.2%	-1.4%
Verizon	USA	53.5	-0.3%	-1.1%	6.3%	-9.0%
Walmart	USA	143.4	-0.5%	-0.3%	-0.1%	-0.5%
Exxon Mobil	USA	71.1	-0.3%	6.6%	15.4%	72.6%

### Materials

Company	국가	Close	1D	1W	1M	YTD
BHP Billiton	AUS	45.1	1.1%	5.8%	9.9%	6.3%
BASF	DEU	67.0	0.2%	3.0%	12.1%	3.5%
Rio Tinto	AUS	107.3	0.8%	6.8%	9.4%	-5.8%
SABIC	SAU	121.0	0.7%	2.2%	8.8%	19.3%
Glencore	GBR	401.3	3.5%	2.1%	10.6%	72.2%
Vale S.A.	BRA	85.5	1.1%	9.9%	9.8%	-2.2%
Air Liquide S.A.	FRA	158.2	0.9%	-1.1%	2.1%	17.8%
Nutrien	CAN	90.4	2.7%	1.2%	1.7%	31.0%
Shin-Etsu Chemical	JAP	20,115.0	3.8%	-1.4%	1.6%	11.5%
LyondellBasell	USA	99.9	0.6%	3.8%	14.0%	9.0%
Air Products & Chemicals	USA	299.8	0.7%	-1.5%	0.7%	9.7%
Southern Copper	USA	69.2	4.8%	10.5%	16.2%	6.3%
Linde PLC	USA	341.3	1.4%	-1.5%	2.1%	29.5%
Alcoa	USA	61.9	-0.5%	5.7%	29.5%	168.5%

### Industrials

Company	국가	Close	1D	1W	1M	YTD
Honeywell Int'l	USA	218.3	0.9%	3.4%	4.3%	2.6%
Siemens	DEU	152.4	1.2%	-2.0%	1.4%	29.7%
Union Pacific	USA	247.0	0.2%	-2.3%	0.5%	18.6%
Lockheed Martin	USA	361.3	-0.8%	0.9%	4.6%	1.8%
UPS	USA	211.2	0.0%	-1.6%	2.4%	25.4%
Airbus	FRA	118.7	0.2%	-1.4%	15.1%	32.2%
Fedex	USA	256.2	0.3%	-2.3%	6.4%	-1.3%
General Dynamics	USA	211.9	0.2%	0.8%	4.1%	42.4%
Raytheon	USA	117.0	0.0%	0.0%	0.0%	0.0%
Northrop Grumman	USA	395.5	-1.3%	0.1%	4.8%	29.8%
Vinci	FRA	95.2	0.2%	0.8%	12.4%	17.0%
Illinois Tool Works	USA	246.2	0.9%	-0.2%	1.2%	20.8%
Deutsche Post	DEU	54.9	1.5%	-3.0%	2.4%	35.6%
Canadian National Railway	CAN	154.0	0.1%	0.5%	-4.3%	10.1%

### Energy

Company	국가	Close	1D	1W	1M	YTD
Royal Dutch Shell	GBR	1,806.4	2.7%	4.9%	11.9%	39.2%
Petro China	HKG	3.8	3.2%	8.8%	7.6%	59.2%
Total	FRA	49.1	3.1%	6.8%	12.9%	39.0%
BP	GBR	381.5	3.2%	7.5%	13.9%	49.7%
China Petroleum	HKG	3.9	1.3%	2.3%	5.6%	13.3%
Schlumberger	USA	36.5	-0.1%	9.6%	22.2%	67.0%
Petrobras	BRA	29.7	3.1%	5.9%	0.8%	4.9%
Reliance Industries	IND	2,521.1	2.7%	2.1%	4.6%	26.8%
Equinor	NOR	244.6	1.8%	-0.5%	5.0%	68.7%
Shenhua Energy	HKG	19.3	2.8%	2.7%	5.2%	32.2%
Conocophillips	USA	84.4	1.0%	11.6%	18.8%	111.1%
CNOOC	HKG	9.2	6.8%	8.9%	18.1%	27.4%
ENI S.P.A.	ITA	13.1	1.9%	2.3%	8.6%	52.7%
EOG Resources Inc	USA	102.8	0.6%	9.8%	16.7%	106.1%
Rosneft Oil Co.	RUS	625.7	2.7%	3.6%	14.3%	43.8%
Gazprom	RUS	346.9	1.4%	0.5%	9.3%	63.1%
Lukoil	RUS	6,934.0	2.4%	3.9%	8.5%	34.2%
Suncor Energy	CHN	35.2	0.0%	5.3%	15.1%	64.8%
Enterprise Products Partners	USA	24.1	0.7%	5.2%	14.1%	22.9%
Enbridge	CHN	52.1	0.3%	3.8%	8.3%	28.0%
Occidental Petroleum	USA	34.8	0.1%	9.2%	18.9%	100.8%

### Consumer Discretionary

Company	국가	Close	1D	1W	1M	YTD
Amazon	USA	3,304.1	-0.1%	0.5%	-2.6%	1.4%
Toyota Motor	JAP	2,359.5	1.6%	2.9%	17.9%	47.1%
Comcast	USA	51.0	-0.4%	1.5%	6.8%	-2.8%
LVMH	FRA	708.7	-0.2%	-6.5%	0.0%	38.7%
Netflix	USA	537.2	-0.7%	-5.3%	-11.1%	-0.6%
Naspers	ZAF	268,000.0	9.3%	7.9%	6.6%	-11.2%
Booking Holdings	USA	2,436.1	-1.3%	0.9%	13.3%	9.4%
Inditex	ESP	27.9	-0.2%	-2.0%	-1.2%	7.1%
Volkswagen	DEU	275.6	0.1%	0.5%	0.3%	62.0%
Daimler	DEU	73.6	1.2%	0.1%	-0.8%	51.7%
Charter Comm.	USA	614.0	0.3%	-1.7%	1.4%	-7.2%
Starbucks	USA	103.9	-0.2%	-5.9%	-10.1%	-2.9%
Adidas	DEU	253.5	-1.2%	-1.6%	0.8%	-14.9%
Lowe's	USA	250.7	0.5%	-1.6%	-2.5%	56.2%
Tesla	USA	1,106.2	3.9%	1.7%	14.5%	56.8%
TJX	USA	73.4	-1.1%	-2.3%	0.4%	7.5%
Marriott International	USA	164.9	-0.2%	0.3%	7.3%	25.0%
Gree Electric Appliances	CHN	39.5	-1.1%	1.2%	7.8%	-36.2%
Carnival	USA	22.3	1.5%	5.4%	21.6%	3.0%
Sands China	HKG	17.6	2.8%	3.8%	-4.7%	-48.3%
Nissan Motor	JAP	631.9	1.5%	2.7%	14.8%	12.8%

※ 작성자(SK증권 리서치센터)는 본 조사분석자료에 게재된 내용이 외부의 부당한 압력이나 간섭없이 신의성실하게 작성되었음을 확인합니다. 자료 제공일 시점에서의 의견 및 추정치로 최종 실적과 오차가 발생할 수 있으며, 투자를 유도할 목적이 아니라 투자판단에 참고가 되는 정보제공을 목적으로 하고 있습니다. 투자자 투자자 자신의 판단과 책임하에 최종결정을 하시기 바랍니다. 본 자료는 당사의 저작물로서 모든 저작권은 당사에게 있으며, 어떠한 경우에도 당사의 동의 없이 복제, 대여, 전송, 재배포 될 수 없습니다.



# MORNING CALL

SK securities



2022-01-13, (목)

## Consumer Staples

Company	국가	Close	1D	1W	1M	YTD
Nestle	CHE	121.8	-0.3%	-3.3%	-2.2%	16.8%
AB Inbev	BEL	56.5	-0.3%	0.8%	11.0%	-0.9%
Unilever	NLD	46.8	-0.8%	-1.2%	-0.7%	-5.5%
Pepsico	USA	173.9	-0.1%	0.0%	2.4%	17.3%
Philip Morris	USA	101.4	0.4%	5.7%	10.7%	22.5%
Kweichow Moutai	CHN	1,967.0	1.4%	-2.8%	-7.1%	-1.6%
BAT	GBR	2,923.0	0.3%	4.7%	7.0%	7.9%
L'oreal	FRA	400.1	0.9%	-6.6%	-4.3%	28.7%
Altria Group	USA	49.5	0.0%	1.7%	9.1%	20.7%
Ambev	BRA	14.9	1.4%	-0.9%	-7.1%	-4.9%
Diageo	GBR	3,789.5	-0.4%	-6.7%	-3.8%	31.7%
Costco Wholesale	USA	525.8	0.7%	-4.4%	-5.6%	39.6%
Kraft Heinz	USA	37.3	-0.8%	1.5%	8.2%	7.6%
CVS Health	USA	105.8	-0.2%	0.0%	7.0%	54.9%
Mondelez International	USA	67.4	0.2%	-0.1%	6.6%	15.2%

## Telecommunication Services

Company	국가	Close	1D	1W	1M	YTD
AT&T	USA	26.5	0.4%	0.9%	17.9%	-8.0%
China Mobile	HKG	50.8	0.7%	2.4%	9.6%	14.9%
NTT Docomo	JAP	3,880.0	0.0%	0.0%	0.0%	0.0%
Nippon Telegraph	JAP	3,311.0	0.1%	1.4%	6.5%	25.2%
Softbank	JAP	5,683.0	6.0%	4.9%	2.0%	-29.5%
Deutsche Telekom	DEU	16.0	0.8%	-1.7%	0.2%	7.1%
Vodafone	GBR	117.1	0.9%	2.4%	4.1%	-3.2%
KDDI	JAP	3,579.0	-0.4%	2.0%	7.0%	16.7%
America Movil SAB	MEX	20.8	-0.7%	-4.2%	6.2%	43.4%
T-Mobile	USA	110.9	-0.1%	-3.9%	-3.6%	-17.8%
Telefonica	ESP	4.0	-0.2%	3.4%	7.7%	22.5%
Orange	FRA	9.7	0.6%	3.2%	8.4%	0.1%
Singapore Telecom	SGP	2.4	0.4%	4.7%	0.4%	5.2%
Emirates Telecom	ARE	30.0	1.8%	-2.7%	-16.7%	77.5%
Saudi Telecom	SAU	111.8	0.4%	-0.9%	2.0%	5.5%
Bell Canada Enterprises	CAN	65.7	0.0%	-0.6%	-0.2%	20.6%

## Health Care

Company	국가	Close	1D	1W	1M	YTD
Novartis	CHE	81.9	-1.0%	1.0%	9.9%	-2.1%
Roche Holding	CHE	366.3	-2.5%	-2.2%	-2.4%	18.5%
AbbVie	USA	137.3	0.2%	1.0%	8.5%	28.1%
Amgen	USA	231.8	-0.3%	2.9%	9.6%	0.8%
Novo Nordisk	DNK	657.7	0.4%	-4.1%	-13.7%	54.2%
Abbott Laboratories	USA	133.7	-1.5%	-1.1%	-1.6%	22.1%
Medtronic	USA	109.0	1.0%	2.8%	-3.5%	-7.0%
Bristol Myers Squibb	USA	64.8	-1.0%	4.3%	9.8%	4.5%
Sanofi	FRA	90.0	0.0%	1.9%	4.1%	14.3%
Gilead Sciences	USA	72.3	-0.2%	0.1%	2.3%	24.0%
Bayer	DEU	50.9	-0.7%	5.7%	9.3%	5.6%
GlaxoSmithKline	GBR	1,636.0	0.3%	1.9%	1.8%	21.9%
Astrazeneca	GBR	8,479.0	0.0%	0.2%	2.8%	15.8%
Thermo Fisher	USA	625.2	0.8%	1.1%	-3.2%	34.2%
Eli Lilly & Co.	USA	255.9	-2.4%	-1.8%	3.0%	51.6%
Celgene	USA	108.2	0.0%	0.0%	0.0%	0.0%

## Utilities

Company	국가	Close	1D	1W	1M	YTD
Nextera Energy	USA	85.1	0.4%	-5.2%	-7.2%	10.3%
Enel S.P.A	ITA	6.9	-0.1%	-2.8%	4.8%	-16.4%
Yangtze Power	CHN	22.3	-1.0%	-2.3%	6.8%	16.2%
Duke Energy	USA	103.6	0.4%	0.0%	0.6%	13.2%
Iberdrola	ESP	10.0	-0.3%	-3.2%	1.9%	-14.6%
Southern Co/the	USA	67.8	0.2%	-0.7%	2.4%	10.3%
Dominion Energy	USA	79.3	0.2%	0.1%	3.3%	5.5%
EDF	FRA	10.2	0.1%	-3.2%	-15.9%	-21.2%
Engie	FRA	13.8	1.6%	3.6%	6.6%	9.9%
Exelon	USA	56.0	0.7%	-1.7%	3.4%	32.6%
National Grid	GBR	1,054.4	0.4%	-0.9%	0.3%	21.9%
AEP	USA	90.3	0.6%	0.9%	6.2%	8.4%
HK & China Gas	HKG	12.0	-0.3%	-2.0%	2.2%	8.8%
Sempra Energy	USA	136.2	0.3%	0.8%	7.9%	6.9%

## Information Technology

Company	국가	Close	1D	1W	1M	YTD
Alphabet	USA	2,828.6	1.2%	2.7%	-3.0%	61.4%
Tencent	HKG	480.8	4.5%	11.7%	3.0%	-14.8%
Alibaba	USA	137.4	3.9%	13.4%	12.4%	-41.0%
Facebook	USA	333.3	-0.3%	2.8%	-0.4%	22.0%
Taiwan Semicon	TWN	660.0	1.4%	1.5%	9.8%	24.5%
Oracle	USA	88.3	-0.2%	2.1%	-12.5%	36.5%
Nvidia	USA	280.0	0.7%	1.4%	-0.6%	114.5%
SAP	DEU	122.1	0.3%	-0.7%	-0.2%	13.9%
Adobe Systems	USA	532.4	0.5%	3.5%	-19.1%	6.4%
Texas Instruments	USA	186.0	0.8%	-0.4%	-3.7%	13.3%
Broadcom	USA	622.0	0.0%	-3.3%	0.1%	42.1%
Paypal	USA	187.2	-2.3%	0.0%	0.4%	-20.1%
ASML	NLD	646.3	3.1%	-3.7%	-4.8%	62.6%
Baidu	USA	159.4	1.7%	10.8%	10.2%	-26.3%
Qualcomm	USA	186.4	0.6%	0.0%	1.7%	22.4%
Micron Technology	USA	95.1	1.0%	0.8%	12.8%	26.5%
Tokyo Electron	JAP	65,100.0	3.7%	-3.5%	3.8%	69.5%
Nintendo	JAP	53,590.0	-0.4%	0.5%	-0.1%	-18.6%
Applied Materials	USA	159.6	4.7%	3.8%	8.5%	84.9%

## Financials

Company	국가	Close	1D	1W	1M	YTD
Berkshire Hathaway	USA	481,700.0	0.3%	3.1%	10.0%	38.5%
Ind&Comm BOC	CHN	4.7	-0.6%	0.2%	1.9%	-5.4%
Bank of America	USA	48.9	-0.7%	3.6%	12.1%	61.2%
Construction BOC	HKG	5.8	-1.0%	3.4%	9.2%	-1.5%
Wells Fargo	USA	56.4	0.6%	7.9%	16.1%	86.9%
PingAn Insurance	HKG	61.1	0.3%	7.6%	5.8%	-35.7%
Agricultural Bank	HKG	2.9	0.0%	2.9%	7.9%	0.7%
HSBC Holdings	GBR	501.2	1.3%	7.0%	16.2%	32.3%
Citi Group	USA	67.3	0.3%	7.0%	11.8%	9.1%
Bank of China	HKG	3.0	0.0%	2.4%	8.7%	12.8%

## Real Estate

Company	국가	Close	1D	1W	1M	YTD
Ameican Tower	USA	259.4	-0.4%	-2.0%	-6.0%	15.6%
China Vanke	HKG	21.0	-0.9%	10.0%	11.3%	-21.7%
Simon Property	USA	161.9	0.1%	0.6%	7.2%	89.9%
SHKP Ltd	HKG	94.8	-0.4%	0.2%	-0.7%	-5.3%
Country Garden	HKG	7.2	-2.7%	5.0%	-1.6%	-33.1%
Crown Castle Int'l	USA	189.4	1.0%	0.5%	-4.6%	19.0%
China Evergrande	HKG	1.7	-2.3%	5.0%	-2.3%	-88.7%
Overseas land&Invest	HKG	22.6	-1.1%	14.5%	18.2%	34.0%

※ 작성자(SK증권 리서치센터)는 본 조사분석자료에 게재된 내용들이 외부의 부당한 압력이나 간섭없이 신의성실하게 작성되었음을 확인합니다. 자료 제공일 시점에서의 의견 및 추정치로 최종 실적과 오차가 발생할 수 있으며, 투자를 유도할 목적이 아니라 투자판단에 참고가 되는 정보제공을 목적으로 하고 있습니다. 투자자 투자자 자신의 판단과 책임하에 최종결정을 하시기 바랍니다. 본 자료는 당사의 저작물로서 모든 저작권은 당사에게 있으며, 어떠한 경우에도 당사의 동의 없이 복제, 대여, 전송, 재배포 될 수 없습니다.

