

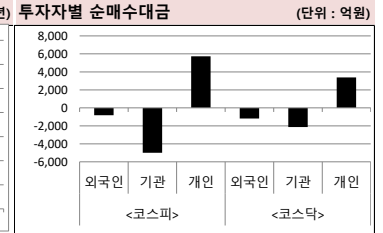
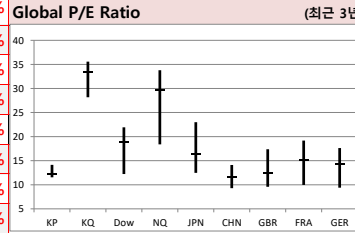
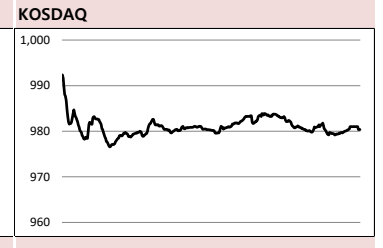
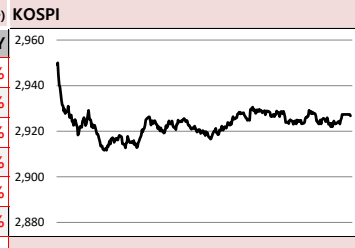
MORNING CALL

SK securities



2022-01-11, (화)

Global Indices	(단위: pt. 10억 원지통화)								
	Close	시가총액	1D	1W	1M	3M	YTD	3Y	
KOSPI	2,926.7	2,086,614.8	-1.0%	-2.1%	-2.8%	-1.0%	1.9%	41.0%	
KOSDAQ	980.4	421,380.8	-1.5%	-5.5%	-3.1%	2.9%	1.2%	42.8%	
Dow Jones	36,068.9	11,589.8	-0.4%	-1.4%	0.3%	3.8%	17.8%	50.3%	
Nasdaq	14,942.8	25,402.8	0.0%	-5.6%	-4.4%	2.5%	15.9%	114.3%	
S&P 500	4,670.3	41,268.5	-0.1%	-2.6%	-0.9%	6.4%	24.3%	79.9%	
UK	7,445.3	2,141.8	-0.5%	0.8%	2.1%	4.9%	15.2%	7.6%	
Germany	15,768.3	1,685.7	-1.1%	-1.6%	0.9%	3.7%	14.9%	44.8%	
France	7,115.8	2,333.3	-1.4%	-1.4%	1.8%	8.5%	28.2%	48.8%	
Japan	28,478.6	477,111.3	0.0%	-1.1%	0.1%	1.5%	3.8%	39.9%	
China	3,593.5	47,426.0	0.4%	-1.3%	-2.0%	0.0%	3.5%	40.7%	
Brazil	101,945.2	3,403.4	-0.8%	-1.9%	-5.4%	-9.6%	-14.3%	8.8%	
Vietnam	1,503.7	5,858,764.1	-1.6%	0.4%	2.7%	9.5%	36.2%	66.6%	
India	60,395.6	120,795.0	1.1%	2.0%	2.7%	0.6%	26.2%	67.7%	
Russia	3,738.7	55,903.3	-0.9%	-3.0%	-0.6%	-11.8%	13.7%	52.9%	



Global Market

미국 증시 - 조기 긴축 우려 지속에 혼조, 나스닥 반등 마감

- 다우존스 0.45% ↓, S&P500 0.14% ↓ 나스닥, 최근 하락폭이 크다는 인식에 저가 매수 유입 양상
- 10년물 국채 금리, 장중 1.8% 돌파 이후 하락하여 1.7%대 마감. 업종별로는 소재 관련주 1% 하락

유럽 증시 - 국채 수익률 상승에 기술주 타격, 일제히 하락

- 20년 11월 말 이후 일일 최대 낙폭을 기록. 독일의 10년물 수익률, 장중 19년 5월 이후 최고치
- Euro Stoxx 600 1.48% ↓, 독일 DAX30 1.13% ↓, 프랑스 CAC 40 1.44% ↓, 영국 FTSE100 0.53% ↓

중국 증시 - 상승 마감, 상하이지수 0.39% ↑

- 인민은행이 5거래일 만에, 7일물 역레포 매입을 통해 유동성 공급에 나서면서 투자 심리 개선
- 선전성분 0.44% ↑ 창업판 0.04% ↓. 업종별로는 농업(2.50%), 바이오/제약(1.59%) 관련주 강세

국내 증시 - 코스피, 외국인과 기관 매도세 1% 하락

- 美 연준 조기 긴축우려 등 미국시장 불확실한 가운데, 외국인 코스피200선물 6,481억원 순매도
- 기관 5,001억원, 외국인 822억원 순매도. 시총 상위기업 모두 약세, 은행업 4.76% ↓

Today's Event

- 파월 연준 의장 연임 인준 청문회 개최 예정
- 11월 국제수지
- 에스더 조지 캔자스시티 연은 총재 연설
- 11월 온라인쇼핑동향
- 국회, 본회의 개최 예정
- 국제통화기금 연례협의(Article IV) 실시 예정
- 日) 11월 경기동향지수(예비치)
- 美) 12월 NFIB 소기업 낙관지수

- 오토엔 공모청약
- 에스트라텍/지나인제약 추가상장(유상증자)
- 마이더스AI/월비스 추가상장(CB전환)
- 하이소닉 변경상장(감자)
- 에이치앤비디자인 추가상장(유상증자)

S&P 500 Sector	1D	1W	1M	3M	YTD	2Y	3Y
에너지	-0.3%	7.0%	8.3%	8.6%	63.0%	2.7%	1.8%
소재	-1.0%	-1.1%	0.5%	9.0%	21.9%	48.6%	69.7%
산업재	-1.2%	0.3%	0.2%	4.3%	18.8%	27.6%	55.9%
경기소비재	-0.6%	-5.8%	-3.4%	7.5%	19.7%	56.8%	88.3%
필수소비재	-0.7%	-0.3%	4.0%	10.4%	15.1%	24.5%	51.2%
의료	1.0%	-2.7%	1.2%	7.0%	19.6%	32.2%	55.7%
금융	-0.3%	3.8%	5.4%	5.2%	39.2%	34.0%	67.9%
IT	0.1%	-5.6%	-5.0%	9.2%	27.2%	75.9%	161.3%
통신서비스	0.0%	-3.2%	-2.2%	-4.4%	17.3%	39.5%	77.0%
유틸리티	-0.6%	-1.3%	1.8%	8.0%	11.4%	8.8%	31.6%

Korea Sector	1D	1W	1M	3M	YTD	2Y	3Y
에너지	-0.3%	2.3%	10.8%	-3.6%	29.0%	43.0%	18.3%
소재	-0.6%	7.6%	-1.2%	-7.5%	-4.2%	60.9%	41.3%
산업재	-0.6%	-0.6%	-3.0%	-3.7%	-0.6%	2.6%	-7.1%
경기소비재	-2.8%	-1.0%	0.7%	-1.6%	6.0%	36.4%	44.1%
필수소비재	-4.7%	-5.6%	-9.9%	-15.6%	-21.7%	-19.2%	-18.6%
의료	0.4%	-6.6%	-8.5%	-9.0%	-40.0%	10.4%	-14.8%
금융	2.8%	3.9%	0.4%	0.0%	17.3%	7.3%	1.8%
IT	-0.9%	-1.7%	0.5%	9.6%	-2.6%	34.4%	92.3%
통신서비스	-1.6%	-12.5%	-16.6%	-12.0%	7.6%	69.1%	112.5%
유틸리티	-0.7%	-3.8%	-2.9%	-5.7%	-20.6%	-19.9%	-39.5%

Fixed Income	Close	1D	1M	YTD
국고채 3년	2.046	2.1	24.9	107.6
국고채 10년	2.477	2.0	28.2	75.5
미국채 2년	0.894	3.2	24.0	77.3
미국채 10년	1.760	-0.2	27.7	84.7
일본 국채 10년	0.140	0.0	8.4	11.9
중국 국채 10년	2.993	0.0	0.0	-16.7
독일 국채 10년	-0.034	0.9	31.2	53.5

Commodity	Close	1D	1M	YTD
국제유가(WTI)	78.23	-0.8%	9.2%	61.2%
VIX Index	19.40	3.4%	3.8%	-14.7%
천연가스	4.08	4.2%	3.9%	60.7%
CRB상품지수	236.64	-0.5%	4.7%	41.0%
금(Comex)	1,798.80	0.1%	0.9%	-5.1%
BDI(Baltic Dry)	2,289.00	0.0%	-30.0%	67.6%
구리	435.20	-1.3%	1.6%	23.7%

※ 작성자(SK증권 리서치센터)는 본 조사분석자료에 게재된 내용들이 외부의 부당한 압력이나 간섭없이 신의성실하게 작성되었음을 확인합니다. 자료 제공일 시점에서의 의견 및 추정치로 최종 실적과 오차가 발생할 수 있으며, 투자를 유도할 목적이 아니라 투자판단에 참고가 되는 정보제공을 목적으로 하고 있습니다. 투자시 투자자 자신의 판단과 책임하에 최종결정을 하시길 바랍니다. 본 자료는 당사의 저작물로서 모든 저작권은 당사에게 있으며, 어떠한 경우에도 당사의 동의 없이 복제, 대여, 전송, 재배포 될 수 없습니다.



MORNING CALL

SK securities



2022-01-11, (화)

일일 상승률 상위 종목			일일 하락률 상위 종목		
종목명	시가총액	수익률	종목명	시가총액	수익률
에디슨EV	8,209	30.0%	휴센텍	1,048	-29.8%
우리기술	3,125	24.9%	LG생활건강	149,310	-13.4%
아진엑스텍	1,550	19.6%	이스타코	1,384	-11.5%
보성파워텍	1,958	18.1%	TCC스틸	2,585	-10.9%
NE능률	2,652	17.2%	범양건영	1,612	-10.7%
모아텍	1,376	14.8%	수산아이엔티	1,134	-10.6%
푸른저축은행	2,097	12.6%	메지온	18,201	-10.0%
진양홀딩스	2,356	12.1%	이엔플러스	2,301	-9.7%
오로라	1,152	12.0%	로스웰	1,072	-9.6%
JW신약	2,463	11.0%	로보로보	1,691	-9.4%
넥스트사이언스	10,222	10.0%	프리머스	1,065	-9.0%
데이타솔루션	1,142	9.8%	미래나노텍	2,582	-8.6%
바이오리더스	2,565	9.3%	까뮤이앤씨	1,914	-8.4%
한신공영	2,146	8.8%	WI	1,129	-8.2%
한신기계	1,272	8.7%	에이텍	2,119	-7.9%
세종메디칼	2,737	7.3%	엔지켐생명과학	6,781	-7.7%
에너지트크	1,059	6.9%	형지엘리트	1,109	-7.7%
남산알미늄	3,030	6.8%	브이윌텍	1,573	-7.5%
DL건설	6,870	6.7%	일동제약	6,546	-7.4%
우리금융지주	101,564	6.5%	한국비엔씨	13,810	-7.3%

주요 투자자별 순매수/순매도 상위 종목 (단위: 억원)

<외국인 순매수 상위>		<외국인 순매도 상위>		<기관 순매수 상위>		<기관 순매도 상위>		<개인 순매수 상위>		<개인 순매도 상위>	
종목명	매수대금	종목명	매도대금	종목명	매수대금	종목명	매도대금	종목명	매수대금	종목명	매도대금
LG화학	1,128.7	LG생활건강	-1,070.5	삼성화재	185.3	삼성전자	-942.5	LG생활건강	1,283.7	KB금융	-628.9
삼성전자	1,107.9	카카오	-875.1	한화솔루션	178.0	SK하이닉스	-800.1	카카오	890.1	하나금융지주	-595.4
SK이노베이션	72.7	LG전자	-347.8	하나금융지주	135.1	LG화학	-589.9	LG전자	764.7	LG화학	-545.1
하나금융지주	521.4	삼성SDI	-307.2	우리금융지주	124.1	LG전자	-435.9	SK하이닉스	599.6	우리금융지주	-474.5
신한지주	429.3	기아	-242.7	신한지주	118.7	기아	-276.6	기아	516.7	신한지주	-467.5
우리금융지주	361.1	NAVER	-214.5	한화에어로스페이스	92.5	삼성전기	-255.9	삼성SDI	444.8	삼성전자	-179.6
SK하이닉스	173.8	아모레퍼시픽	-177.6	S-Oil	92.3	현대차	-249.8	NAVER	384.1	한화솔루션	-174.0
에코프로비엠	156.1	메지온	-142.0	DB손해보험	92.2	LG이노텍	-246.1	호텔신라	278.7	삼성화재	-161.2
LG이노텍	155.1	OCI	-133.5	DB하이텍	90.1	LG생활건강	-220.0	삼성전기	247.5	에코프로비엠	-120.3
POSCO	108.9	컴투스홀딩스	-120.2	롯데케미칼	82.7	호텔신라	-172.9	신세계	203.5	현대해상	-112.1
위메이드	107.1	DB하이텍	-112.3	KB금융	79.7	NAVER	-158.6	현대차	202.8	삼성생명	-105.2
포스코케미칼	90.4	호텔신라	-109.3	엔씨소프트	70.7	필어비스	-152.3	메지온	197.6	금호석유	-98.4
기업은행	79.9	엔씨소프트	-81.1	현대해상	66.7	엘앤에프	-149.1	엘앤에프	193.7	BNK금융지주	-91.5
일진머티리얼즈	79.1	S-Oil	-77.5	팬오션	66.3	삼성SDI	-141.3	아모레퍼시픽	184.4	POSCO	-82.4
LG디스플레이	77.4	에이치엘비	-73.2	현대건설기계	55.1	신세계	-136.3	컴투스홀딩스	157.1	SK이노베이션	-72.2
SK이노베이션	72.7	이수페타시스	-69.9	한국항공우주	49.5	위메이드	-133.4	OCI	135.1	포스코케미칼	-62.8
메리츠화재	72.4	한온시스템	-68.9	금호석유	49.0	현대모비스	-112.0	필어비스	132.7	에디슨EV	-61.6
에디슨EV	70.6	신세계	-68.1	한국조선해양	45.6	만도	-107.2	삼성바이오로직스	123.8	기업은행	-60.8
삼성생명	68.0	코리아써킷	-64.4	메리츠증권	43.9	삼성바이오로직스	-102.7	LG이노텍	91.3	한국금융지주	-60.8

후강통(Shanghai-Hongkong Link) 월간 거래량 최다 (단위: CNY, %) 선강통(Shenzhen-Hongkong Link) 월간 거래량 최다 (단위: CNY, %)

코드	종목명	시가총액(M)	Close	수익률	코드	종목명	시가총액(M)	Close	수익률
600519 C1 Equity	KWEICHOW MOUTAI CO LTD-A	2,469,684.9	1,966.00	1.24%	300750 C2 Equity	CONTEMPORARY AMPEREX TEC	1,254,930.3	538.40	-0.28%
601012 C1 Equity	LONGI GREEN ENERGY TECHNOL-	431,412.3	79.70	-0.71%	000858 C2 Equity	WULIANGYE YIBIN CO LTD-A	834,390.5	214.96	-1.24%
601318 C1 Equity	PING AN INSURANCE GROUP CO-	952,083.8	53.08	0.26%	300059 C2 Equity	EAST MONEY INFORMATION CC	347,583.0	33.53	-0.65%
600276 C1 Equity	JIANGSU HENGRUI MEDICINE C-A	326,964.1	51.12	0.47%	002594 C2 Equity	BYD CO LTD -A	667,156.7	246.30	-0.08%
603259 C1 Equity	WUXI APPTTEC CO LTD-A	325,938.6	112.01	2.87%	300274 C2 Equity	SUNGROW POWER SUPPLY CO	184,909.4	124.50	-2.96%
601888 C1 Equity	CHINA TOURISM GROUP DUTY F-	404,377.2	207.11	-0.32%	002475 C2 Equity	LUXSHARE PRECISION INDUSTR	343,666.3	48.60	4.27%
600036 C1 Equity	CHINA MERCHANTS BANK-A	1,251,013.7	49.23	0.37%	002241 C2 Equity	GOERTEK INC -A	180,552.6	52.85	2.42%
601919 C1 Equity	COSCO SHIPPING HOLDINGS CO-	269,784.8	18.09	-3.11%	000568 C2 Equity	LUZHOU LAOJIAO CO LTD-A	347,439.3	237.20	0.22%
600809 C1 Equity	SHANXI XINGHUACUN FEN WINE	351,881.0	288.40	-2.24%	000333 C2 Equity	MIDEA GROUP CO LTD-A	543,314.1	77.80	0.03%
600887 C1 Equity	INNER MONGOLIA YILI INDUS-A	262,597.4	41.03	2.24%	002304 C2 Equity	JIANGSU YANGHE BREWERY -A	247,372.1	164.15	-0.32%

※ 작성자(SK증권 리서치센터)는 본 조사항목자료에 게재된 내용이 외부의 무단한 알람이나 간섭없이 신의성실하게 작성되었음을 확인합니다. 자료 제공일 시점에서의 의견 및 추정치로 최종 실적과 오차가 발생할 수 있으며, 투자를 유도할 목적이 아니라 투자판단에 참고가 되는 정보제공을 목적으로 하고 있습니다. 투자자 투자자 자신의 판단과 책임하에 최종결정을 하시길 바랍니다. 본 자료는 당사의 저작권으로 모든 저작권은 당사에게 있으며, 어떠한 경우에도 당사의 동의 없이 복제, 대역, 전송, 재배포 될 수 없습니다.



MORNING CALL

SK securities



2022-01-11, (화)

코스피 & 코스닥 섹터별 시가총액 상위 종목 수익률(국내)

(단위 : 억원 / 원)

섹터	코드	종목명	시가총액	Close	1D	1W	YTD	코드	종목명	시가총액	Close	1D	1W	YTD
에너지 Energy	A096770	SK이노베이션	227,465	246,000	-0.4%	-0.8%	3.1%	A009830	한화솔루션	73,164	38,250	4.5%	7.6%	7.8%
	A010950	S-Oil	109,093	96,900	-0.4%	12.8%	13.1%	A002380	KCC	32,747	368,500	-2.8%	19.3%	17.0%
	A078930	GS	36,980	39,800	0.3%	1.0%	1.8%	A011780	금호석유	53,018	175,000	1.7%	4.8%	5.4%
	A018670	SK가스	11,953	129,500	-0.8%	4.0%	1.6%	A047050	포스코인터내셔널	28,191	22,850	0.0%	1.6%	1.8%
	A002960	한국셀석유	3,250	250,000	-0.4%	-2.0%	-2.9%	A010060	OCI	25,042	105,000	-2.8%	1.5%	1.0%
	A017940	E1	3,286	47,900	-0.2%	0.5%	-0.6%	A011790	SKC	60,589	160,000	-1.2%	-5.6%	-8.3%
소재 Materials	A051910	LG화학	501,206	710,000	-1.3%	14.9%	15.5%	A036490	SK머티리얼즈	0	0	0.0%	0.0%	0.0%
	A005490	POSCO	265,048	304,000	-0.3%	8.6%	10.8%	A036830	솔브레인홀딩스	6,866	32,750	-2.1%	-4.7%	-5.4%
	A010130	고려아연	96,992	514,000	0.0%	0.8%	0.6%	A178920	PI첨단소재	14,977	51,000	-2.3%	-6.9%	-7.4%
	A011170	롯데케미칼	78,833	230,000	-0.9%	6.0%	6.0%	A005290	동진세미켐	20,694	40,250	-6.1%	-13.8%	-21.1%
	A004020	현대제철	59,784	44,800	-0.2%	7.8%	9.3%	A278280	천보	29,600	296,000	-3.7%	-10.7%	-15.1%
	A003410	쌍용C&E	40,359	8,010	-1.1%	4.2%	3.9%	A078130	국일제지	5,124	4,015	-0.7%	-1.1%	-1.2%
산업재 Industrials	A028260	삼성물산	214,920	115,000	-1.3%	-2.1%	-3.4%	A010140	삼성중공업	51,920	5,900	0.3%	3.9%	4.1%
	A034730	SK	180,924	244,000	-0.6%	-4.5%	-2.8%	A000720	현대건설	51,112	45,900	-2.0%	-0.5%	3.3%
	A003550	LG	127,099	80,800	-1.0%	-0.3%	-0.1%	A004990	롯데지주	30,424	29,000	-1.0%	-2.9%	-3.0%
	A009540	한국조선해양	72,542	102,500	2.0%	9.0%	8.4%	A047810	한국항공우주	32,947	33,800	0.0%	2.7%	4.2%
	A086280	현대글로벌비스	68,063	181,500	-1.4%	5.2%	8.0%	A012750	에스원	27,815	73,200	0.8%	-0.8%	-1.0%
	A267250	현대중공업지주	43,525	55,100	-0.7%	2.8%	2.6%	A000120	CI대한통운	28,744	126,000	-1.2%	-2.3%	0.0%
자유소비재 Consumer Discretionary	A005380	현대차	447,635	209,500	-2.6%	-0.5%	0.2%	A028300	에이치엘비	37,847	35,500	1.4%	-2.2%	2.0%
	A012330	현대모비스	247,782	262,000	-2.8%	2.1%	3.0%	A035760	CJ ENM	28,683	130,800	-3.2%	-6.4%	-5.8%
	A000270	기아	339,694	83,800	-3.3%	1.5%	2.0%	A034230	파라다이스	13,550	14,900	-1.7%	-1.3%	-0.3%
	A066570	LG전자	212,742	130,000	-5.5%	-6.8%	-5.8%	A028150	GS홈쇼핑	0	0	0.0%	0.0%	0.0%
	A035250	강원랜드	52,308	24,450	-0.4%	1.0%	1.7%	A025980	아난티	8,165	9,580	-3.3%	-6.1%	-9.2%
	A021240	코웨이	54,981	74,500	1.5%	1.5%	0.1%	A033290	코웰패션	7,372	8,330	-2.7%	-1.4%	-1.4%
필수소비재 Consumer Staples	A051900	LG생활건강	149,310	956,000	-13.4%	-13.4%	-12.9%	A282330	BGF리테일	24,025	139,000	-0.7%	-3.1%	-4.5%
	A033780	KT&G	107,775	78,500	0.1%	-0.6%	-0.6%	A139480	이마트	41,535	149,000	0.3%	-1.0%	-1.3%
	A090430	아모레퍼시픽	88,909	152,000	-5.3%	-9.5%	-9.0%	A007070	GS리테일	30,735	29,350	-1.7%	-2.8%	-3.5%
	A002790	아모레G	35,127	42,600	-2.1%	-5.3%	-4.0%	A007310	오뚜기	17,001	463,000	3.2%	2.6%	1.5%
	A271560	오리온	42,304	107,000	0.9%	2.9%	3.4%	A000080	하이트진로	21,426	30,550	-0.7%	1.0%	1.3%
	A097950	CJ제일제당	57,959	385,000	1.2%	1.5%	-0.7%	A026960	동서	30,060	30,150	0.0%	-1.3%	-2.7%
의료 Health Care	A207940	삼성바이오로직스	553,139	836,000	-1.0%	-8.2%	-7.4%	A091990	셀트리온헬스케어	120,152	76,000	2.4%	-5.2%	-5.2%
	A068270	셀트리온	263,071	187,000	2.5%	-5.8%	-5.6%	A084990	헬릭스미스	7,915	21,000	-2.6%	-5.8%	-7.5%
	A128940	한미약품	32,335	262,500	-0.6%	-7.9%	-4.9%	A145020	휴젤	17,947	144,900	-0.3%	-8.8%	-5.6%
	A008930	한미사이언스	34,312	50,000	-1.8%	-9.9%	-7.8%	A086900	메디톡스	8,545	130,600	-0.8%	-8.4%	-9.2%
	A000100	유한양행	44,270	60,500	-0.5%	-4.6%	-2.6%	A140410	메지온	18,201	204,500	-10.0%	-8.4%	-5.8%
	A069620	대웅제약	16,743	144,500	1.1%	-4.6%	-2.4%	A067630	에이치엘비생명과학	12,988	13,600	1.9%	2.6%	9.2%
IT Information Technology	A005930	삼성전자	4,656,430	78,000	-0.4%	-0.8%	-0.4%	A032500	케이엔디블유	15,092	37,900	-2.2%	-7.2%	-7.9%
	A000660	SK하이닉스	906,363	124,500	-2.0%	-3.1%	-5.0%	A240810	원익IPS	19,364	39,450	-2.4%	-8.6%	-6.7%
	A018260	삼성에스디에스	117,614	152,000	-0.7%	-2.9%	-2.9%	A056190	에스에프에이	12,784	35,600	-0.7%	-0.7%	-1.3%
	A006400	삼성SDI	429,091	624,000	-1.9%	-4.0%	-4.7%	A098460	고영	14,177	20,650	-1.9%	-13.2%	-12.9%
	A034220	LG디스플레이	85,160	23,800	-1.5%	-3.6%	-3.3%	A039030	이오테크닉스	13,921	113,000	-3.0%	-7.4%	-5.4%
	A011070	LG이노텍	78,338	331,000	-1.8%	-10.7%	-9.1%	A218410	RFHIC	8,746	32,800	-2.8%	-7.7%	-8.0%
	A012510	더존비즈온	20,691	68,100	-2.0%	-7.2%	-6.7%	A058470	리노공업	28,031	183,900	-2.9%	-7.6%	-7.3%
	A020150	일진머티리얼즈	51,414	111,500	-5.1%	-15.2%	-17.4%	A046890	서울반도체	9,125	15,650	3.6%	0.3%	1.6%
	A307950	현대오토에버	37,022	135,000	-3.2%	-1.5%	-2.2%	A006490	인스코비	3,482	3,170	-2.0%	-4.4%	0.3%
	A017670	SK텔레콤	123,641	56,500	0.2%	-1.2%	-2.4%	A036630	세종텔레콤	3,451	579	-1.4%	-3.7%	-2.2%
통신서비스 Telecommunication	A030200	KT	80,422	30,800	1.8%	1.5%	0.7%	A065530	와이어블	1,641	3,105	-1.6%	-2.2%	-3.3%
	A032640	LG유플러스	59,597	13,650	0.7%	0.0%	0.4%	A000810	삼성화재	105,409	222,500	3.7%	8.8%	10.2%
	금융 Financials	A055550	신한지주	199,149	38,550	2.4%	3.5%	4.8%	A086790	하나금융지주	136,310	45,400	4.5%	7.2%
A105560		KB금융	240,337	57,800	3.8%	4.5%	5.1%	A316140	우리금융지주	101,564	13,950	6.5%	9.0%	9.8%
A032830		삼성생명	134,800	67,400	2.4%	4.5%	5.2%	A015350	부산가스	9,284	84,400	0.0%	0.0%	0.0%
유틸리티 Utilities	A015760	한국전력	138,022	21,500	-0.7%	-3.8%	-2.7%	A004690	삼천리	3,723	91,800	0.3%	0.9%	1.1%
	A036460	한국가스공사	34,294	37,150	-0.9%	-3.1%	-5.0%	A017390	서울가스	8,275	165,500	0.0%	-0.6%	-1.2%
	A071320	지역난방공사	4,330	37,400	0.7%	-1.1%	-3.5%	A267290	경동도시가스	1,300	22,050	-0.2%	-1.8%	-2.4%

※ 작성자(SK증권 리서치센터)는 본 조사항목자료에 게재된 내용들이 외부의 부당한 압력이나 간섭없이 신의성실하게 작성되었음을 확인합니다. 자료 제공일 시점에서의 의견 및 추정치로 최종 실적과 오차가 발생할 수 있으며, 투자를 유도할 목적이 아니라 투자판단에 참고가 되는 정보제공을 목적으로 하고 있습니다. 투자시 투자자 자신의 판단과 책임하에 최종결정을 하시기 바랍니다. 본 자료는 당사의 저작물로서 모든 저작권은 당사에게 있으며, 어떠한 경우에도 당사의 동의 없이 복제, 대여, 전송, 재배포 될 수 없습니다.



MORNING CALL

SK securities



2022-01-11, (화)

섹터별 시가총액 상위 종목 수익률(해외)

Dow Jones Industrial Average Memebers

Company	국가	Close	1D	1W	1M	YTD
Apple	USA	172.2	0.0%	-5.4%	-4.0%	29.8%
American Express	USA	173.7	-0.4%	3.3%	4.0%	43.7%
Boeing	USA	209.3	-2.9%	0.7%	2.1%	-2.2%
Caterpillar	USA	221.6	-1.1%	7.1%	8.9%	21.8%
Cisco Systems	USA	61.8	1.1%	-2.1%	4.3%	38.1%
Chevron	USA	125.1	0.1%	4.9%	5.7%	48.1%
Walt Disney	USA	156.6	-0.8%	-0.1%	2.5%	-13.6%
Dow Inc	USA	58.4	-1.2%	2.7%	6.8%	5.2%
Walgreens Boots Alliance	USA	53.7	-0.2%	1.3%	8.5%	34.7%
Goldman Sachs Group	USA	399.2	0.4%	1.0%	2.1%	51.4%
Home Depot	USA	387.5	-1.6%	-5.2%	-6.7%	45.9%
IBM	USA	135.0	0.1%	-0.7%	8.8%	12.3%
Intel	USA	55.2	3.3%	3.8%	9.1%	10.8%
Johnson & Johnson	USA	173.1	-0.5%	0.9%	4.6%	10.0%
JPMorgan Chase & Co	USA	167.3	0.1%	3.5%	4.7%	31.7%
Coca-Cola	USA	60.4	0.2%	1.9%	7.4%	10.2%
McDonald's	USA	264.4	-1.0%	-1.6%	-0.2%	23.2%
3M	USA	177.4	-1.4%	-0.2%	0.2%	1.5%
Merck & Co	USA	82.4	2.6%	7.2%	13.4%	5.6%
Microsoft	USA	314.3	0.1%	-6.1%	-8.3%	41.3%
NIKE	USA	150.4	-4.2%	-8.6%	-11.0%	6.3%
Pfizer	USA	56.2	0.9%	-0.7%	6.6%	52.8%
Procter & Gamble	USA	160.5	-1.4%	-1.5%	3.3%	15.4%
Travelers	USA	164.1	-1.3%	5.3%	6.4%	16.9%
UnitedHealth Group	USA	465.0	1.4%	-7.4%	-2.8%	32.6%
United Technologies	USA	89.7	-0.8%	3.2%	4.1%	25.5%
Visa	USA	212.0	-2.3%	-4.3%	-0.7%	-3.1%
Verizon	USA	53.9	-0.7%	2.7%	7.3%	-8.3%
Walmart	USA	144.6	-0.2%	0.0%	2.5%	0.3%
Exxon Mobil	USA	68.5	-0.6%	7.8%	8.7%	66.1%

Materials

Company	국가	Close	1D	1W	1M	YTD
BHP Billiton	AUS	44.8	2.4%	7.9%	12.1%	5.5%
BASF	DEU	66.2	0.2%	5.8%	10.2%	2.3%
Rio Tinto	AUS	106.0	2.3%	5.9%	10.6%	-6.9%
SABIC	SAU	119.0	0.8%	2.2%	9.8%	17.4%
Glencore	GBR	389.0	-1.6%	3.7%	5.7%	66.9%
Vale S.A.	BRA	83.0	-1.2%	6.4%	9.7%	-5.1%
Air Liquide S.A.	FRA	156.1	-0.2%	1.0%	1.0%	16.3%
Nutrien	CAN	86.9	-0.6%	-8.6%	-2.8%	26.0%
Shin-Etsu Chemical	JAP	19,835.0	0.0%	-0.4%	1.9%	10.0%
LyondellBasell	USA	97.8	0.2%	5.0%	8.8%	6.7%
Air Products & Chemicals	USA	295.1	-0.8%	-0.2%	-0.1%	8.0%
Southern Copper	USA	63.9	-0.8%	4.0%	5.6%	-1.9%
Linde PLC	USA	335.4	-0.3%	-0.9%	0.4%	27.3%
Alcoa	USA	61.5	-1.3%	2.0%	26.1%	167.0%

Industrials

Company	국가	Close	1D	1W	1M	YTD
Honeywell Int'l	USA	213.5	-1.1%	3.2%	1.7%	0.4%
Siemens	DEU	149.1	-2.0%	-3.2%	-1.4%	26.9%
Union Pacific	USA	250.3	-1.8%	1.0%	0.7%	20.2%
Lockheed Martin	USA	363.3	0.9%	2.5%	5.3%	2.3%
UPS	USA	211.7	-2.9%	-0.8%	1.3%	25.7%
Airbus	FRA	117.9	0.2%	1.5%	11.7%	31.3%
Fedex	USA	256.6	-2.8%	-0.8%	4.2%	-1.2%
General Dynamics	USA	210.6	-0.7%	1.5%	2.8%	41.5%
Raytheon	USA	117.0	0.0%	0.0%	0.0%	0.0%
Northrop Grumman	USA	402.2	0.5%	4.3%	8.4%	32.0%
Vinci	FRA	94.4	0.3%	1.8%	10.4%	16.0%
Illinois Tool Works	USA	243.8	-0.9%	0.1%	0.4%	19.6%
Deutsche Post	DEU	54.3	-2.7%	-3.6%	1.2%	34.0%
Canadian National Railway	CAN	155.4	-0.5%	0.0%	-5.7%	11.0%

Energy

Company	국가	Close	1D	1W	1M	YTD
Royal Dutch Shell	GBR	1,730.6	-0.3%	6.7%	4.3%	33.3%
Petro China	HKG	3.7	0.3%	6.9%	5.4%	55.0%
Total	FRA	46.7	0.6%	3.9%	6.0%	32.4%
BP	GBR	363.1	0.1%	9.8%	6.0%	42.5%
China Petroleum	HKG	3.9	-1.3%	4.6%	4.9%	11.2%
Schlumberger	USA	35.1	0.3%	10.7%	13.3%	60.9%
Petrobras	BRA	28.0	-0.6%	-3.7%	-5.5%	-1.2%
Reliance Industries	IND	2,438.0	0.1%	1.4%	-0.9%	22.7%
Equinor	NOR	243.7	-0.1%	3.5%	4.7%	68.1%
Shenhua Energy	HKG	18.8	2.0%	0.6%	3.5%	28.6%
Conocophillips	USA	81.0	0.5%	9.8%	10.3%	102.6%
CNOOC	HKG	8.5	-0.6%	5.6%	10.3%	18.9%
ENI S.P.A.	ITA	12.7	-0.8%	2.2%	3.9%	48.4%
EOG Resources Inc	USA	98.1	-0.1%	7.6%	9.3%	96.6%
Rosneft Oil Co.	RUS	601.5	0.0%	-0.9%	5.4%	38.2%
Gazprom	RUS	342.5	-1.2%	-2.4%	3.5%	61.0%
Lukoil	RUS	6,710.0	0.2%	0.9%	1.7%	29.8%
Suncor Energy	CHN	33.7	0.4%	6.5%	7.7%	57.9%
Enterprise Products Partners	USA	23.6	0.7%	4.1%	10.0%	20.3%
Enbridge	CHN	51.6	0.7%	4.5%	7.4%	26.8%
Occidental Petroleum	USA	32.4	-2.5%	4.2%	5.2%	87.1%

Consumer Discretionary

Company	국가	Close	1D	1W	1M	YTD
Amazon	USA	3,229.7	-0.7%	-5.2%	-6.2%	-0.8%
Toyota Motor	JAP	2,307.5	0.0%	9.6%	12.5%	43.9%
Comcast	USA	50.5	0.9%	-0.4%	4.3%	-3.6%
LVMH	FRA	702.7	-1.8%	-3.9%	-1.0%	37.5%
Netflix	USA	539.9	-0.2%	-9.6%	-11.7%	-0.2%
Naspers	ZAF	237,414.0	-0.6%	-5.5%	-5.8%	-21.4%
Booking Holdings	USA	2,426.4	-0.3%	-1.4%	8.5%	8.9%
Inditex	ESP	27.7	0.1%	-3.4%	-2.5%	6.3%
Volkswagen	DEU	271.8	0.4%	2.3%	-0.6%	59.8%
Daimler	DEU	73.5	-0.1%	6.5%	-0.8%	51.5%
Charter Comm.	USA	605.4	-0.8%	-6.5%	-0.9%	-8.5%
Starbucks	USA	106.0	-1.4%	-9.1%	-9.2%	-0.9%
Adidas	DEU	248.9	0.2%	-3.7%	-2.6%	-16.5%
Lowe's	USA	247.7	-1.4%	-3.1%	-5.2%	54.3%
Tesla	USA	1,058.1	3.0%	-11.8%	4.0%	49.9%
TJX	USA	72.5	-2.5%	-4.1%	-3.0%	6.2%
Marriott International	USA	162.1	-2.8%	-1.1%	0.8%	22.8%
Gree Electric Appliances	CHN	40.3	0.3%	8.7%	10.0%	-35.0%
Carnival	USA	21.4	-2.3%	0.0%	11.0%	-1.2%
Sands China	HKG	17.3	0.0%	-4.3%	-8.4%	-49.3%
Nissan Motor	JAP	629.0	0.0%	13.2%	15.1%	12.3%

※ 작성자(SK증권 리서치센터)는 본 조사분석자료에 게재된 내용이 외부의 부당한 압력이나 간섭없이 신의성실하게 작성되었음을 확인합니다. 자료 제공일 시점에서의 의견 및 추정치로 최종 실적과 오차가 발생할 수 있으며, 투자를 유도할 목적이 아니라 투자판단에 참고가 되는 정보제공을 목적으로 하고 있습니다. 투자자 투자자 자신의 판단과 책임하에 최종결정을 하시길 바랍니다. 본 자료는 당사의 저작물로서 모든 저작권은 당사에게 있으며, 어떠한 경우에도 당사의 동의 없이 복제, 대여, 전송, 재배포 될 수 없습니다.



MORNING CALL

SK securities



2022-01-11, (화)

Consumer Staples

Company	국가	Close	1D	1W	1M	YTD
Nestle	CHE	121.9	-2.1%	-5.7%	-2.4%	16.9%
AB Inbev	BEL	56.7	2.3%	1.6%	11.1%	-0.5%
Unilever	NLD	47.6	0.9%	0.7%	1.5%	-3.9%
Pepsico	USA	174.2	0.1%	0.7%	3.1%	17.4%
Philip Morris	USA	100.3	1.1%	4.8%	11.4%	21.1%
Kweichow Moutai	CHN	1,966.0	1.2%	-4.1%	-5.9%	-1.6%
BAT	GBR	2,869.0	1.7%	5.0%	4.0%	5.9%
L'oreal	FRA	394.7	-3.6%	-7.4%	-6.3%	27.0%
Altria Group	USA	50.5	1.5%	5.4%	12.1%	23.3%
Ambev	BRA	14.7	0.8%	-4.4%	-8.2%	-6.4%
Diageo	GBR	3,848.5	-0.7%	-4.6%	-2.5%	33.7%
Costco Wholesale	USA	518.8	-3.2%	-8.5%	-7.2%	37.7%
Kraft Heinz	USA	37.4	0.0%	3.4%	9.4%	7.8%
CVS Health	USA	105.1	0.8%	0.9%	6.3%	53.8%
Mondelez International	USA	67.0	-0.8%	1.6%	7.7%	14.6%

Telecommunication Services

Company	국가	Close	1D	1W	1M	YTD
AT&T	USA	26.5	0.6%	4.1%	15.8%	-8.0%
China Mobile	HKG	50.3	1.2%	6.8%	8.9%	13.8%
NTT Docomo	JAP	3,880.0	0.0%	0.0%	0.0%	0.0%
Nippon Telegraph	JAP	3,295.0	0.0%	4.6%	6.8%	24.6%
Softbank	JAP	5,489.0	0.0%	1.0%	-0.5%	-31.9%
Deutsche Telekom	DEU	15.7	-3.5%	-5.3%	-1.4%	4.8%
Vodafone	GBR	117.5	2.5%	4.6%	3.8%	-2.9%
KDDI	JAP	3,524.0	0.0%	4.8%	5.7%	14.9%
America Movil SAB	MEX	20.7	-0.8%	-3.7%	3.2%	43.0%
T-Mobile	USA	105.7	-3.6%	-7.6%	-7.9%	-21.6%
Telefonica	ESP	4.0	2.9%	4.4%	8.0%	24.0%
Orange	FRA	9.6	2.1%	2.2%	4.4%	-1.1%
Singapore Telecom	SGP	2.3	0.4%	0.0%	-4.5%	0.9%
Emirates Telecom	ARE	30.0	-2.5%	-5.1%	-14.2%	77.5%
Saudi Telecom	SAU	111.6	-0.7%	-0.7%	1.5%	5.3%
Bell Canada Enterprises	CAN	65.7	-0.2%	-0.1%	-0.1%	20.7%

Health Care

Company	국가	Close	1D	1W	1M	YTD
Novartis	CHE	82.4	0.8%	2.6%	10.4%	-1.5%
Roche Holding	CHE	371.2	-1.5%	-2.0%	-1.5%	20.1%
AbbVie	USA	136.4	1.1%	0.7%	8.7%	27.3%
Amgen	USA	230.4	1.4%	1.6%	9.2%	0.2%
Novo Nordisk	DNK	655.3	-1.3%	-8.0%	-12.7%	53.6%
Abbott Laboratories	USA	135.3	-0.2%	-2.7%	0.7%	23.5%
Medtronic	USA	105.6	0.4%	-0.5%	-6.1%	-9.8%
Bristol Myers Squibb	USA	65.1	3.6%	5.2%	15.5%	4.9%
Sanofi	FRA	88.9	0.3%	-0.5%	2.7%	12.9%
Gilead Sciences	USA	72.1	1.2%	-0.7%	2.6%	23.7%
Bayer	DEU	50.1	2.9%	5.2%	7.2%	4.0%
GlaxoSmithKline	GBR	1,611.4	0.8%	0.3%	0.0%	20.1%
Astrazeneca	GBR	8,334.0	-0.8%	-4.0%	1.7%	13.8%
Thermo Fisher	USA	625.0	3.0%	-3.1%	-2.7%	34.2%
Eli Lilly & Co.	USA	260.1	0.2%	-4.3%	6.5%	54.1%
Celgene	USA	108.2	0.0%	0.0%	0.0%	0.0%

Utilities

Company	국가	Close	1D	1W	1M	YTD
Nextera Energy	USA	84.3	-2.5%	-8.0%	-6.6%	9.3%
Enel S.P.A	ITA	6.9	0.3%	-3.7%	3.6%	-16.3%
Yangtze Power	CHN	22.4	1.1%	-1.3%	14.7%	16.9%
Duke Energy	USA	104.6	0.1%	1.0%	3.0%	14.2%
Iberdrola	ESP	10.0	-2.3%	-4.1%	2.9%	-14.4%
Southern Co/the	USA	68.5	-0.2%	0.5%	5.3%	11.6%
Dominion Energy	USA	79.8	-0.5%	1.9%	5.1%	6.2%
EDF	FRA	10.2	0.9%	-3.9%	-17.9%	-21.1%
Engie	FRA	13.3	0.6%	1.1%	2.1%	6.5%
Exelon	USA	56.8	0.3%	-0.4%	5.4%	34.6%
National Grid	GBR	1,053.4	0.0%	-0.6%	0.2%	21.8%
AEP	USA	90.5	-0.3%	2.1%	7.8%	8.7%
HK & China Gas	HKG	12.1	-0.2%	-1.5%	2.9%	9.7%
Sempra Energy	USA	137.7	-0.4%	4.3%	8.6%	8.1%

Information Technology

Company	국가	Close	1D	1W	1M	YTD
Alphabet	USA	2,773.4	1.2%	-4.4%	-6.3%	58.2%
Tencent	HKG	453.2	2.3%	-0.1%	-2.2%	-19.6%
Alibaba	USA	128.3	-1.2%	6.6%	2.6%	-44.9%
Facebook	USA	328.1	-1.1%	-3.1%	-0.5%	20.1%
Taiwan Semicon	TWN	643.0	1.4%	1.9%	6.3%	21.3%
Oracle	USA	89.3	2.0%	1.6%	-13.0%	38.0%
Nvidia	USA	274.0	0.6%	-9.0%	-9.3%	109.9%
SAP	DEU	121.6	0.1%	-2.5%	2.0%	13.4%
Adobe Systems	USA	525.8	3.0%	-6.8%	-19.7%	5.1%
Texas Instruments	USA	183.0	2.0%	-4.0%	-6.7%	11.5%
Broadcom	USA	621.2	0.3%	-6.4%	-1.7%	41.9%
Paypal	USA	183.0	-2.5%	-6.2%	-2.9%	-21.9%
ASML	NLD	622.3	-6.4%	-11.3%	-9.2%	56.5%
Baidu	USA	152.4	-0.6%	2.2%	2.0%	-29.5%
Qualcomm	USA	179.7	-0.4%	-3.5%	-2.3%	17.9%
Micron Technology	USA	93.9	-0.6%	-1.9%	9.8%	24.9%
Tokyo Electron	JAP	64,920.0	0.0%	-2.1%	5.0%	69.1%
Nintendo	JAP	53,800.0	0.0%	0.3%	0.0%	-18.3%
Applied Materials	USA	149.6	-0.8%	-6.5%	-2.1%	73.3%

Financials

Company	국가	Close	1D	1W	1M	YTD
Berkshire Hathaway	USA	477,165.0	-0.6%	5.0%	9.7%	37.2%
Ind&Comm BOC	CHN	4.8	0.2%	2.6%	1.9%	-4.8%
Bank of America	USA	48.9	-0.5%	6.0%	9.9%	61.4%
Construction BOC	HKG	5.8	2.5%	5.7%	8.5%	-2.4%
Wells Fargo	USA	55.4	1.1%	9.1%	10.3%	83.4%
PingAn Insurance	HKG	61.9	1.3%	11.0%	7.1%	-34.8%
Agricultural Bank	HKG	2.8	1.4%	4.8%	6.0%	-0.4%
HSBC Holdings	GBR	492.0	2.0%	9.7%	12.2%	29.9%
Citi Group	USA	66.0	0.4%	4.6%	8.8%	7.1%
Bank of China	HKG	3.0	0.7%	5.7%	8.3%	12.8%

Real Estate

Company	국가	Close	1D	1W	1M	YTD
Ameican Tower	USA	264.4	-0.8%	-7.7%	-3.0%	17.8%
China Vanke	HKG	21.0	2.7%	18.1%	9.1%	-21.5%
Simon Property	USA	160.9	-0.2%	0.4%	5.6%	88.6%
SHKP Ltd	HKG	95.0	1.0%	0.5%	-1.7%	-5.0%
Country Garden	HKG	7.3	3.4%	8.6%	-2.7%	-31.7%
Crown Castle Int'l	USA	190.7	-2.1%	-8.2%	-1.3%	19.8%
China Evergrande	HKG	1.7	0.0%	8.8%	-2.3%	-88.4%
Overseas land&Invest	HKG	22.1	-0.5%	20.0%	13.2%	31.1%

※ 작성자(SK증권 리서치센터)는 본 조사분석자료에 게재된 내용들이 외부의 부당한 압력이나 간섭없이 신의성실하게 작성되었음을 확인합니다. 자료 제공일 시점에서의 의견 및 추정치로 최종 실적과 오차가 발생할 수 있으며, 투자를 유도할 목적이 아니라 투자판단에 참고가 되는 정보제공을 목적으로 하고 있습니다. 투자자 투자자 자신의 판단과 책임하에 최종결정을 하시길 바랍니다. 본 자료는 당사의 저작물로서 모든 저작권은 당사에게 있으며, 어떠한 경우에도 당사의 동의 없이 복제, 대여, 전송, 재배포 될 수 없습니다.

