

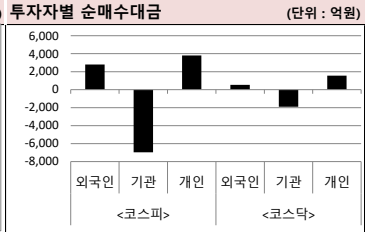
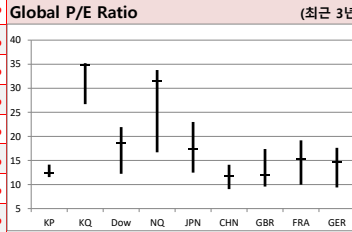
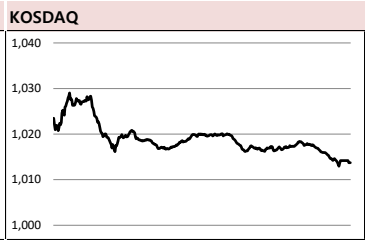
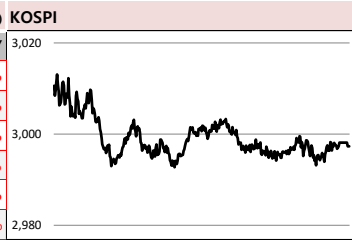
# MORNING CALL

SK securities



2021-11-24, (수)

Global Indices		(단위: pt. 10억 원지통화)							
	Close	시가총액	1D	1W	1M	3M	YTD	3Y	
KOSPI	2,997.3	2,131,840.5	-0.5%	0.0%	-0.3%	-3.0%	4.3%	45.7%	
KOSDAQ	1,023.5	435,177.6	-1.8%	-2.1%	1.9%	2.1%	4.7%	48.4%	
Dow Jones	35,455.8	11,418.5	0.5%	-0.9%	0.4%	1.4%	17.0%	47.5%	
Nasdaq	15,129.0	26,980.3	-0.5%	-1.2%	4.5%	5.6%	22.4%	127.3%	
S&P 500	4,509.4	41,365.7	0.2%	-0.2%	3.2%	4.7%	24.9%	78.2%	
UK	7,266.7	2,092.0	0.2%	-0.8%	0.9%	2.2%	12.5%	4.5%	
Germany	15,937.0	1,722.6	-1.1%	-1.9%	2.5%	0.5%	16.2%	42.4%	
France	7,044.6	2,343.7	-0.8%	-1.5%	4.6%	5.4%	26.9%	42.4%	
Japan	29,774.1	483,116.9	0.0%	-0.1%	3.4%	8.3%	8.5%	37.5%	
China	3,589.1	46,910.1	0.2%	1.9%	0.2%	3.2%	3.3%	39.1%	
Brazil	103,653.8	3,497.1	1.5%	-0.7%	-2.5%	-11.8%	-12.9%	20.2%	
Vietnam	1,463.6	5,691,900.2	1.1%	-0.2%	5.4%	12.7%	32.6%	59.4%	
India	58,664.3	112,712.9	0.3%	-2.7%	-3.5%	5.6%	22.6%	67.7%	
Russia	3,960.3	58,286.4	2.3%	-3.9%	-5.6%	2.0%	20.4%	69.0%	



**Global Market**

**미국 증시 - 대내외 상황 주시하며 혼조**

- 제롬 파월 연준 의장 연임 및 국제금리 움직임, 유럽의 코로나 상황 등 주시, 혼조세 마감
- S&P 500 0.17% 상승 및 Nasdaq -0.50% 하락, 업종별로 에너지, 금융 강세

**유럽 증시 - 코로나 여파로 증시 하락**

- 코로나 확산 4차 물결이 여전히 발목, 독일과 덴마크에 대한 여행 경보를 '여행 금지'로 상향
- Stoxx 600 -1.28%, DAX -1.11%, CAC40 -0.85% 등 하락, 기술주 중심의 증시 하락

**중국 증시 - 경기부양 기대 속 혼조**

- 리커창 총리 발언에 따라 경기부양 기대감 커지며 시장 기대감 상승, 유동성 공급 등 기대
- 상해종합지수 0.20% 상승, 선전종합지수 -0.21% 하락, 업종별로 에너지, 부동산 강세

**국내 증시 - 기관 매도세에 하락**

- 파월 미국 연준의장 연임 결정으로 인한 긴축 가속화 우려가 증시 부담으로 작용
- KOSPI -0.53%, KOSDAQ -1.80% 하락, 기관 8,800억원 순매도, 시총 상위 종목 약세

**Today's Event**

- 미) FOMC 의사록
- 미) 3분기 GDP 수정치
- 미) 10월 개인소득, 개인소비지출
- 미) 10월 신규주택매매
- 미) 10월 내구재 주문
- 미) 주간 신규 실업수당
- 미) 주간 MBA 모기지
- 미) 주간 원유재고
- 9월 인구동향
- 10월 무역지수 및 교역조건
- 11월 기업경기실사지수
- 10월 국내내구이동

S&P 500 Sector	1D	1W	1M	3M	YTD	2Y	3Y
에너지	3.0%	-1.5%	-1.7%	21.1%	51.0%	-1.4%	-8.0%
소재	0.1%	-1.0%	4.3%	4.8%	21.9%	49.3%	66.7%
산업재	0.2%	-0.9%	1.2%	2.6%	19.6%	30.5%	53.4%
경기소비재	-0.6%	1.2%	8.5%	15.5%	27.0%	75.2%	106.2%
필수소비재	0.7%	0.6%	2.8%	1.4%	9.3%	21.2%	35.8%
의료	0.1%	-0.8%	0.5%	-2.7%	16.5%	35.7%	48.9%
금융	1.5%	0.2%	-1.2%	5.8%	36.1%	34.7%	55.0%
IT	-0.2%	0.0%	6.6%	7.2%	29.4%	95.5%	164.5%
통신서비스	-0.4%	-2.3%	0.3%	-3.4%	21.9%	52.9%	90.4%
유틸리티	0.1%	0.9%	0.4%	-1.8%	7.5%	7.7%	25.5%

Korea Sector	1D	1W	1M	3M	YTD	2Y	3Y
에너지	0.4%	-4.9%	-13.7%	-5.4%	17.0%	20.7%	-2.4%
소재	-0.7%	-1.5%	-8.0%	-5.9%	-3.3%	71.1%	48.8%
산업재	-1.2%	-3.8%	-3.5%	-5.0%	0.6%	2.7%	-3.0%
경기소비재	-1.9%	0.7%	-2.2%	-1.0%	6.7%	31.5%	59.2%
필수소비재	0.2%	-2.5%	-7.1%	-10.5%	-12.8%	-7.2%	-6.8%
의료	-3.8%	-4.8%	-3.2%	-21.2%	-35.6%	28.0%	-4.3%
금융	0.3%	-2.0%	-3.9%	2.3%	16.8%	3.2%	-4.7%
IT	0.1%	4.8%	8.2%	3.2%	-4.3%	52.7%	84.4%
통신서비스	-2.6%	-2.0%	0.5%	-7.6%	31.7%	124.4%	163.8%
유틸리티	0.7%	-1.5%	-2.2%	-6.3%	-17.1%	-20.9%	-22.9%

Fixed Income	Close	1D	1M	YTD	Commodity	Close	1D	1M	YTD
국고채 3년	2.020	-0.5	12.0	105.0	국제유가(WTI)	78.50	2.3%	-6.3%	61.8%
국고채 10년	2.400	1.0	-0.8	67.8	VIX Index	19.38	1.1%	25.6%	-14.8%
미국채 2년	0.614	3.0	16.1	49.3	천연가스	4.97	3.7%	-5.9%	95.6%
미국채 10년	1.665	4.1	3.3	75.2	CRB상품지수	238.14	1.2%	0.2%	41.9%
일본 국채 10년	0.075	0.0	-2.2	5.4	금(Comex)	1,783.80	-1.2%	-0.7%	-5.8%
중국 국채 10년	2.994	0.0	5.4	-16.7	BDI(Baltic Dry)	2,645.00	0.0%	-40.0%	93.6%
독일 국채 10년	-0.220	8.1	-11.5	34.9	구리	442.35	0.6%	-1.7%	25.9%

Currency	Close	1D	1M	YTD
달러인덱스(pt)	96.50	-0.1%	3.0%	7.3%
원/달러(원)	1,189.65	0.4%	1.1%	9.5%
엔/달러(엔)	115.14	0.2%	1.4%	11.6%
달러/유로(달러)	1.12	0.1%	-3.4%	-7.9%
원/홍콩달러(원)	152.65	0.3%	0.8%	9.0%
원/위안(원)	186.28	0.3%	1.1%	11.6%
달러/파운드(달러)	1.34	-0.1%	-2.7%	-2.2%

\* 작성자(SK증권 리서치센터)는 본 조사항목자료에 게재된 내용이 외부의 부당한 압력이나 간섭없이 신의성실하게 작성되었음을 확인합니다. 자료 제공일 시점에서의 의견 및 추정치로 최종 실적과 오차가 발생할 수 있으며, 투자를 유도할 목적이 아니라 투자판단에 참고가 되는 정보제공을 목적으로 하고 있습니다. 투자자 투자자 자신의 판단과 책임하에 최종결정을 하시기 바랍니다. 본 자료는 당시의 저작물로서 모든 저작권은 당사에게 있으며, 어떠한 경우에도 당사의 동의 없이 복제, 대여, 전송, 재배포 될 수 없습니다.





2021-11-24 (수)

일일 상승률 상위 종목			일일 하락률 상위 종목		
종목명	시가총액	수익률	종목명	시가총액	수익률
옵니시스템	1,212	29.9%	압타바이오	9,256	-21.0%
누리플렉스	1,120	19.1%	위메이드	66,211	-16.1%
키네마스터	3,095	12.0%	네오위즈홀딩스	5,500	-16.0%
세종메디칼	2,011	11.4%	FSN	2,115	-13.1%
케어업스	1,624	11.0%	다날	8,722	-12.8%
제노포커스	1,930	10.9%	동운아나텍	1,262	-10.7%
신원종합개발	2,147	10.8%	NHN박스	1,742	-10.3%
디피씨	7,023	9.8%	제이콘텐츠리	10,285	-10.3%
안트로젠	5,653	9.5%	게임빌	8,020	-9.8%
미래나노텍	1,295	9.2%	칩스앤미디어	1,687	-9.6%
시공테크	1,395	9.1%	아이오케이	1,823	-9.1%
크리스에프앤씨	5,840	8.8%	넵툰	8,319	-8.7%
대영포장	2,699	8.0%	하림지주	9,557	-8.4%
포스코강판	3,630	7.8%	위메이드맥스	6,160	-8.2%
네오리진	1,178	7.8%	네온테크	1,750	-8.2%
한샘	21,416	7.1%	무학	2,480	-7.8%
위니아딤채	1,520	7.0%	컴투스	18,978	-7.8%
효성화학	8,693	6.9%	옵트론텍	2,156	-7.7%
성신양회	3,077	6.8%	덕산테크피아	5,826	-7.6%
한국팩키지	1,136	6.4%	대유플러스	1,851	-7.6%

**원가 좋아하는 사람들이 벌써 이렇게나**

**25만**

**시럽웰스 회원 25만 돌파!**

시럽웰스 외 250,000명이 좋아합니다.

스마트하게 돈 버는 지갑, 시럽웰스

membership Wealth

주요 투자자별 순매수/순매도 상위 종목 (단위: 억원)

<외국인 순매수 상위>		<외국인 순매도 상위>		<기관 순매수 상위>		<기관 순매도 상위>		<개인 순매수 상위>		<개인 순매도 상위>	
종목명	매수대금	종목명	매도대금	종목명	매수대금	종목명	매도대금	종목명	매수대금	종목명	매도대금
삼성전자	3,833.0	NAVER	-784.3	삼성전기	126.5	삼성전자	-2,120.6	NAVER	1,229.2	삼성전자	-1,642.7
SK하이닉스	617.4	카카오	-564.6	포스코케미칼	114.7	NAVER	-430.5	카카오	978.6	SK하이닉스	-369.9
아프리카TV	57.3	셀트리온	-484.9	주성엔지니어링	82.7	카카오	-385.0	셀트리온	794.7	DB하이텍	-290.2
KB금융	270.7	LG화학	-285.6	POSCO	78.9	셀트리온	-351.4	LG화학	572.5	KB금융	-160.2
LG이노텍	244.4	기아	-204.1	현대미포조선	77.5	위메이드	-325.2	위메이드	377.0	LG디스플레이	-132.8
LG디스플레이	239.7	위메이드	-155.6	하나머티리얼즈	41.7	엔씨소프트	-311.3	엔씨소프트	338.8	주성엔지니어링	-122.3
삼성SDI	199.7	POSCO	-120.6	서진시스템	40.6	LG화학	-302.2	기아	328.5	효성첨단소재	-116.0
엘앤에프	194.0	셀트리온헬스케어	-116.1	효성화학	34.8	삼성SDI	-266.0	셀트리온헬스케어	271.9	LG이노텍	-108.6
컴투스	186.0	삼성전기	-103.4	BNK금융지주	33.8	SK하이닉스	-254.5	LG전자	217.9	컴투스	-97.6
필어비스	137.0	현대제철	-99.3	현대해상	32.7	LG전자	-185.3	삼성바이오로직스	191.6	포스코케미칼	-86.4
효성첨단소재	83.5	삼성바이오로직스	-96.6	효성첨단소재	32.5	현대차	-168.1	대한항공	181.6	대우전자재료	-79.6
대우전자재료	82.0	한전기술	-83.7	미래에셋증권	30.0	엘앤에프	-161.7	현대차	160.3	현대미포조선	-74.6
에코프로비엠	64.5	현대차	-83.1	Pi첨단소재	29.5	대한항공	-155.3	포스코인터내셔널	111.3	에코프로비엠	-50.7
심텍	59.4	포스코인터내셔널	-70.9	OCI	27.6	셀트리온헬스케어	-150.7	현대모비스	101.0	위지웍스튜디오	-49.2
천보	58.2	KEC	-68.3	SKC	25.7	LG이노텍	-131.7	신한지주	99.9	고려아연	-47.4
아프리카TV	57.3	유진테크	-65.3	DB하이텍	25.7	기아	-125.1	현대제철	86.8	심텍	-42.6
JYP Ent.	57.0	후성	-58.8	한샘	25.5	LG디스플레이	-106.5	두산중공업	84.1	일진머티리얼즈	-42.4
LIG넥스원	54.7	코오롱인더	-56.2	이오테크닉스	25.4	필어비스	-105.9	KEC	80.3	SK이노베이션	-42.1
LG유플러스	48.7	현대글로비스	-54.8	메리츠화재	24.7	KB금융	-101.3	한화솔루션	79.2	BNK금융지주	-39.5

후강통(Shanghai-Hongkong Link) 월간 거래량 최다 (단위: CNY, %)      선강통(Shenzhen-Hongkong Link) 월간 거래량 최다 (단위: CNY, %)

코드	종목명	시가총액(M)	Close	수익률	코드	종목명	시가총액(M)	Close	수익률
600519 C1 Equity	KWEICHOW MOUTAI CO LTD-A	2,382,291.2	1,896.43	2.27%	300750 C2 Equity	CONTEMPORARY AMPEREX TEC	1,566,332.0	672.00	-1.32%
601318 C1 Equity	PING AN INSURANCE GROUP CO-	889,320.1	49.62	-0.18%	000858 C2 Equity	WULIANGYE YIBIN CO LTD-A	833,769.4	214.80	-0.54%
601888 C1 Equity	CHINA TOURISM GROUP DUTY F-	430,520.9	220.50	-1.37%	300059 C2 Equity	EAST MONEY INFORMATION C	368,883.4	35.69	-0.47%
600036 C1 Equity	CHINA MERCHANTS BANK-A	1,306,999.3	51.75	0.12%	000333 C2 Equity	MIDEA GROUP CO LTD-A	484,991.5	69.47	-0.69%
600031 C1 Equity	SANY HEAVY INDUSTRY CO LTD-A	194,557.0	22.91	3.90%	300274 C2 Equity	SUNGROW POWER SUPPLY CO	232,599.7	156.61	-0.90%
600276 C1 Equity	JIANGSU HENGRUI MEDICINE C-A	333,180.6	52.08	0.12%	002594 C2 Equity	BYD CO LTD -A	844,764.4	308.48	-0.81%
601012 C1 Equity	LONGI GREEN ENERGY TECHNOL-	502,213.8	92.78	0.65%	000725 C2 Equity	BOE TECHNOLOGY GROUP CO	190,235.1	5.00	0.0%
600887 C1 Equity	INNER MONGOLIA YILI INDUS-A	243,773.7	40.08	-0.37%	000568 C2 Equity	LUZHOU LAOJIAO CO LTD-A	331,107.3	226.05	-0.63%
603259 C1 Equity	WUXI APPTec CO LTD-A	382,850.5	129.97	0.91%	000651 C2 Equity	GREE ELECTRIC APPLIANCES I-A	212,329.4	35.90	0.50%
601166 C1 Equity	INDUSTRIAL BANK CO LTD -A	376,636.1	18.13	-0.38%	002241 C2 Equity	GOERTEK INC -A	186,018.7	54.45	0.55%

※ 작성자(SK증권 리서치센터)는 본 조사분석자료에 게재된 내용이 외부의 부당한 압력이나 간섭없이 신의성실하게 작성되었음을 확인합니다. 자료 제공일 시점에서의 의견 및 추정치로 최종 실적과 오차가 발생할 수 있으며, 투자를 유도할 목적이 아니라 투자판단에 참고가 되는 정보제공을 목적으로 하고 있습니다. 투자자 투자자 자신의 판단과 책임하에 최종결정을 하시길 바랍니다. 본 자료는 당사의 저작물로 서 모든 저작권은 당사에게 있으며, 어떠한 경우에도 당사의 동의 없이 복제, 대여, 전송, 재배포 될 수 없습니다.



# MORNING CALL

SK securities



2021-11-24, (수)

코스피 & 코스닥 섹터별 시가총액 상위 종목 수익률(국내)

(단위 : 억원 / 원)

섹터	코드	종목명	시가총액	Close	1D	1W	YTD	코드	종목명	시가총액	Close	1D	1W	YTD
에너지 Energy	A096770	SK이노베이션	202,962	219,500	0.0%	-4.2%	15.5%	A009830	한화솔루션	68,669	35,900	-1.0%	-1.6%	-22.7%
	A010950	S-Oil	98,848	87,800	1.2%	-7.0%	26.9%	A002380	KCC	27,193	306,000	-1.6%	-1.9%	54.9%
	A078930	GS	37,352	40,200	0.9%	-4.6%	7.1%	A011780	금호석유	49,510	162,500	-0.9%	-3.0%	12.1%
	A018670	SK가스	11,122	120,500	-0.4%	-5.1%	15.3%	A047050	포스코인터내셔널	25,045	20,300	0.5%	-0.7%	39.5%
	A002960	한국철석유	3,595	276,500	-0.2%	-0.9%	7.0%	A010060	OCI	28,023	117,500	0.0%	-2.1%	26.3%
	A017940	E1	3,355	48,900	0.8%	-3.2%	9.5%	A011790	SKC	71,003	187,500	-1.1%	10.3%	99.5%
소재 Materials	A051910	LG화학	522,383	740,000	-3.3%	-4.8%	-10.2%	A036490	SK머티리얼즈	40,609	385,000	-2.0%	-2.2%	7.6%
	A005490	POSCO	249,790	286,500	2.0%	1.1%	5.3%	A036830	솔브레인홀딩스	8,469	40,400	-3.5%	0.9%	-10.4%
	A010130	고려아연	94,916	503,000	3.5%	-0.4%	25.3%	A178920	PI첨단소재	14,771	50,300	3.2%	13.2%	36.0%
	A011170	롯데케미칼	73,007	213,000	0.2%	-1.4%	-22.8%	A005290	동진세미캠	19,795	38,500	-0.4%	1.9%	5.5%
	A004020	현대제철	55,113	41,300	0.0%	0.2%	4.3%	A278280	천보	33,730	337,300	-1.0%	-3.3%	84.9%
	A003410	쌍용C&E	39,301	7,800	-1.1%	-0.9%	16.8%	A078130	국일제지	5,290	4,145	0.4%	-2.4%	-20.3%
산업재 Industrials	A028260	삼성물산	215,855	115,500	-0.4%	0.9%	-16.3%	A010140	삼성중공업	49,808	5,660	-0.4%	-1.9%	-14.8%
	A034730	SK	171,327	243,500	-1.8%	-3.0%	1.3%	A000720	현대건설	53,339	47,900	-0.3%	-4.6%	31.5%
	A003550	LG	134,650	85,600	-2.5%	-4.6%	3.6%	A004990	롯데지주	33,676	32,100	-0.5%	-2.6%	-9.1%
	A009540	한국조선해양	69,428	98,100	0.1%	-2.9%	-9.6%	A047810	한국항공우주	29,632	30,400	-2.1%	-1.0%	17.8%
	A086280	현대글로벌비스	59,250	158,000	-3.1%	-2.2%	-14.1%	A012750	에스원	30,551	80,400	-2.0%	-2.9%	-5.4%
	A267250	현대중공업지주	45,658	57,800	-0.7%	-4.2%	1.9%	A000120	CJ대한통운	30,797	135,000	-1.8%	-3.9%	-18.4%
자유소비재 Consumer Discretionary	A005380	현대차	459,387	215,000	-1.6%	4.1%	12.0%	A000130	에이치엘비	42,271	39,650	-0.9%	-3.7%	-14.4%
	A012330	현대모비스	231,295	244,000	-1.6%	0.6%	-4.5%	A035760	CJ ENM	36,446	166,200	-2.5%	-0.4%	19.1%
	A000270	기아	339,289	83,700	-2.3%	-0.6%	34.1%	A034230	파라다이스	14,233	15,650	1.0%	-4.6%	2.3%
	A066570	LG전자	209,469	128,000	-4.5%	3.2%	-5.2%	A028150	GS홈쇼핑	0	0	0.0%	0.0%	0.0%
	A035250	강원랜드	53,271	24,900	-0.4%	-4.8%	6.0%	A025980	아난티	8,949	10,500	0.0%	-16.7%	30.1%
	A021240	코웨이	54,907	74,400	-1.3%	-5.7%	2.3%	A033290	코웰패션	7,009	7,920	-1.6%	-4.6%	39.7%
필수소비재 Consumer Staples	A051900	LG생활건강	182,108	1,166,000	-0.3%	-4.4%	-28.0%	A282330	BGF리테일	26,531	153,500	0.7%	-5.8%	13.3%
	A033780	KT&G	116,149	84,600	0.5%	-0.2%	1.8%	A139480	이마트	44,601	160,000	0.3%	-1.2%	5.6%
	A090430	아모레퍼시픽	103,532	177,000	-0.8%	-4.3%	-14.1%	A007070	GS리테일	33,824	32,300	0.3%	-2.1%	-6.2%
	A002790	아모레G	38,013	46,100	-1.6%	-5.1%	-16.0%	A007310	오뚜기	16,965	462,000	-0.9%	-1.9%	-19.9%
	A271560	오리온	43,094	109,000	2.8%	0.9%	-12.1%	A000080	하이트진로	22,969	32,750	-1.5%	-4.2%	2.8%
	A097950	CJ제일제당	55,625	369,500	1.5%	-0.9%	-3.0%	A026960	동서	38,285	38,400	5.2%	11.5%	13.1%
의료 Health Care	A207940	삼성바이오로직스	565,711	855,000	-2.4%	-2.0%	3.5%	A091990	셀트리온헬스케어	131,154	84,600	-5.6%	-6.6%	-48.1%
	A068270	셀트리온	291,758	211,500	-6.0%	-7.6%	-41.1%	A084990	헬릭스미스	7,693	22,450	-1.1%	-3.0%	-32.0%
	A128940	한미약품	32,068	265,500	-0.6%	-3.1%	-27.6%	A145020	휴젤	18,104	145,000	-2.2%	-7.1%	-22.8%
	A008930	한미사이언스	36,816	54,700	-2.5%	-5.5%	-28.1%	A086900	메디톡스	8,950	143,100	-1.8%	-6.0%	-18.2%
	A000100	유한양행	41,704	59,600	-1.0%	-0.5%	-20.6%	A140410	메지온	17,195	193,200	1.2%	10.2%	9.9%
	A069620	대웅제약	15,758	136,000	-2.5%	-6.2%	-17.6%	A067630	에이치엘비생명과학	12,654	13,250	-1.9%	-7.0%	-2.6%
IT Information Technology	A005930	삼성전자	4,495,246	75,300	0.5%	5.6%	-7.0%	A032500	케이엔디블유	15,829	39,750	-0.5%	5.4%	-50.7%
	A000660	SK하이닉스	866,323	119,000	-0.4%	6.3%	0.4%	A240810	원익IPS	21,302	43,400	-0.7%	13.9%	-1.9%
	A018260	삼성에스디에스	119,162	154,000	-1.9%	-3.5%	-13.7%	A056190	에스에프에이	13,358	37,200	-1.6%	4.8%	-3.6%
	A006400	삼성SDI	506,795	737,000	-1.2%	-3.0%	17.4%	A098460	고영	13,834	20,150	5.0%	7.5%	-4.1%
	A034220	LG디스플레이	78,719	22,000	-2.7%	6.5%	18.6%	A039030	이오테크닉스	13,699	111,200	-0.8%	2.5%	-5.0%
	A011070	LG이노텍	65,795	278,000	-2.6%	3.4%	52.3%	A218410	RFHIC	8,301	31,150	-0.6%	4.2%	-28.5%
	A012510	더존비즈온	23,547	77,500	-0.4%	-3.4%	-25.5%	A058470	리노공업	30,576	200,600	-4.7%	9.0%	48.6%
	A020150	일진머티리얼즈	58,330	126,500	0.4%	10.5%	148.5%	A046890	서울반도체	9,066	15,550	-0.3%	3.7%	-24.3%
	A307950	현대오트모터	31,538	115,000	0.0%	1.3%	-6.9%	A006490	인스코비	3,856	3,510	-0.4%	6.5%	66.4%
	A017670	SK텔레콤	223,026	309,500	0.0%	0.0%	30.0%	A036630	세종텔레콤	3,725	625	-2.3%	1.3%	25.0%
통신서비스 Telecommunication Services	A030200	KT	80,553	30,850	-0.3%	-0.8%	28.5%	A065530	와이어블	1,533	2,900	0.2%	1.4%	-35.4%
	A032640	LG유플러스	60,907	13,950	1.5%	-1.1%	18.7%	A000810	삼성화재	101,382	214,000	-1.2%	-6.6%	14.1%
금융 Financials	A055550	신한지주	192,692	37,300	-0.1%	-2.7%	16.4%	A086790	하나금융지주	127,603	42,500	0.2%	-3.1%	23.2%
	A105560	KB금융	237,426	57,100	1.2%	0.4%	31.6%	A316140	우리금융지주	97,924	13,450	0.8%	-0.7%	38.2%
	A032830	삼성생명	132,400	66,200	0.5%	-1.2%	-16.3%	A015350	부산가스	9,251	84,100	0.0%	0.0%	64.9%
유틸리티 Utilities	A015760	한국전력	144,121	22,450	0.7%	-1.5%	-18.1%	A004690	삼천리	3,593	88,600	0.2%	-1.6%	8.9%
	A036460	한국가스공사	35,541	38,500	2.0%	-4.5%	24.6%	A017390	서울가스	8,000	160,000	0.0%	-2.4%	76.8%
	A071320	지역난방공사	4,446	38,400	-0.1%	-3.6%	-4.8%	A267290	경동도시가스	1,344	22,800	-0.2%	-1.3%	22.6%

※ 작성자(SK증권 리서치센터)는 본 조사분석자료에 게재된 내용들이 외부의 부당한 압력이나 간섭없이 신의성실하게 작성되었음을 확인합니다. 자료 제공일 시점에서의 의견 및 추정치로 최종 실적과 오차가 발생할 수 있으며, 투자를 유도할 목적이 아니라 투자판단에 참고가 되는 정보제공을 목적으로 하고 있습니다. 투자시 투자자 자신의 판단과 책임하에 최종결정을 하시기 바랍니다. 본 자료는 당사의 저작물로서 모든 저작권은 당사에게 있으며, 어떠한 경우에도 당사의 동의 없이 복제, 대역, 전송, 재배포 될 수 없습니다.



# MORNING CALL



2021-11-24 (수)

## 섹터별 시가총액 상위 종목 수익률(해외)

Dow Jones Industrial Average Memebers						Materials							
Company	국가	Close	1D	1W	1M	YTD	Company	국가	Close	1D	1W	1M	YTD
Apple	USA	161.4	0.2%	6.9%	8.6%	21.6%	BHP Billiton	AUS	38.1	4.0%	4.3%	1.1%	-10.3%
American Express	USA	170.9	0.0%	-5.6%	-8.7%	41.3%	BASF	DEU	63.0	1.9%	0.3%	0.1%	-2.6%
Boeing	USA	209.1	-0.4%	-7.4%	-1.8%	-2.3%	Rio Tinto	AUS	95.1	3.6%	5.9%	0.1%	-16.4%
Caterpillar	USA	205.3	1.5%	0.0%	2.3%	12.8%	SABIC	SAU	119.6	-0.3%	2.2%	-11.3%	17.9%
Cisco Systems	USA	55.3	1.3%	-3.0%	0.3%	23.6%	Glencore	GBR	375.7	0.8%	3.3%	2.4%	61.2%
Chevron	USA	116.3	2.1%	-0.8%	3.1%	37.7%	Vale S.A.	BRA	69.4	2.6%	4.6%	-8.8%	-20.7%
Walt Disney	USA	151.0	-2.0%	-4.9%	-10.9%	-16.6%	Air Liquide S.A.	FRA	151.4	-1.3%	0.3%	5.8%	12.8%
Dow Inc	USA	59.2	0.7%	0.5%	1.3%	6.6%	Nutrien	CAN	88.1	-0.2%	3.5%	1.7%	27.7%
Walgreens Boots Alliance	USA	47.4	0.1%	-2.4%	-3.3%	18.8%	Shin-Etsu Chemical	JAP	20,070.0	0.0%	-0.5%	4.9%	11.3%
Goldman Sachs Group	USA	406.3	2.6%	0.8%	-1.9%	54.1%	LyondellBasell	USA	93.4	0.7%	0.5%	-4.1%	1.9%
Home Depot	USA	408.4	-0.1%	4.1%	11.6%	53.7%	Air Products & Chemicals	USA	299.0	0.5%	-0.8%	2.7%	9.4%
IBM	USA	116.8	0.3%	-1.4%	-4.4%	-2.9%	Southern Copper	USA	59.2	2.1%	-2.2%	-7.7%	-9.0%
Intel	USA	49.1	-1.5%	-3.0%	-0.7%	-1.4%	Linde PLC	USA	330.3	0.2%	-0.8%	5.1%	25.3%
Johnson & Johnson	USA	160.7	0.6%	-1.2%	-1.9%	2.1%	Alcoa	USA	49.0	1.1%	1.7%	-0.5%	112.7%
JPMorgan Chase & Co	USA	168.3	2.4%	1.8%	-2.0%	32.4%	Industrials						
Coca-Cola	USA	55.9	0.7%	-0.6%	2.6%	1.9%	Company	국가	Close	1D	1W	1M	YTD
McDonald's	USA	255.7	0.9%	1.3%	7.2%	19.1%	Honeywell Int'l	USA	216.0	-1.0%	-2.4%	-0.6%	1.6%
3M	USA	179.5	-0.1%	-2.1%	-0.7%	2.7%	Siemens	DEU	153.3	-1.5%	0.1%	9.8%	30.5%
Merck & Co	USA	82.8	1.4%	-1.6%	2.0%	6.2%	Union Pacific	USA	247.4	1.4%	2.4%	4.1%	18.8%
Microsoft	USA	337.7	-0.6%	-0.5%	9.2%	51.8%	Lockheed Martin	USA	345.2	0.1%	1.4%	-7.9%	-2.8%
NIKE	USA	172.2	-1.2%	0.2%	5.3%	21.7%	UPS	USA	211.8	0.4%	0.0%	3.9%	25.8%
Pfizer	USA	51.1	-0.2%	3.0%	18.4%	38.8%	Airbus	FRA	110.3	1.4%	-4.1%	0.4%	22.8%
Procter & Gamble	USA	149.4	1.1%	1.5%	6.1%	7.4%	Fedex	USA	246.4	-0.6%	-2.7%	5.8%	-5.1%
Travelers	USA	160.3	2.2%	0.8%	-1.3%	14.2%	General Dynamics	USA	200.3	0.5%	0.8%	-4.4%	34.6%
UnitedHealth Group	USA	447.1	2.2%	-0.6%	-0.5%	27.5%	Raytheon	USA	117.0	0.0%	0.0%	0.0%	0.0%
United Technologies	USA	87.3	0.6%	-1.8%	-5.0%	22.1%	Northrop Grumman	USA	364.2	0.3%	2.7%	-10.3%	19.5%
Visa	USA	198.5	1.5%	-7.8%	-14.2%	-9.3%	Vinci	FRA	90.6	1.2%	-3.4%	-0.2%	11.3%
Verizon	USA	51.8	0.4%	-0.6%	-2.2%	-11.9%	Illinois Tool Works	USA	244.1	0.8%	0.8%	8.7%	19.7%
Walmart	USA	145.8	0.7%	1.8%	-1.7%	1.2%	Deutsche Post	DEU	56.1	-2.6%	-0.3%	4.4%	38.5%
Exxon Mobil	USA	63.1	2.6%	-2.9%	0.0%	53.2%	Canadian National Railway	CAN	165.3	0.7%	1.6%	-1.3%	18.1%
Energy						Consumer Discretionary							
Company	국가	Close	1D	1W	1M	YTD	Company	국가	Close	1D	1W	1M	YTD
Royal Dutch Shell	GBR	1,638.2	1.4%	-3.7%	-6.3%	26.2%	Amazon	USA	3,580.0	0.2%	1.1%	7.3%	9.9%
Petro China	HKG	3.5	0.6%	-2.2%	-10.3%	45.8%	Toyota Motor	JAP	2,105.0	0.0%	-1.7%	6.1%	31.3%
Total	FRA	42.9	1.2%	-2.2%	-2.1%	21.5%	Comcast	USA	52.0	1.0%	-2.0%	-4.0%	-0.7%
BP	GBR	339.4	1.5%	-1.5%	-4.4%	33.2%	LVMH	FRA	718.1	-1.4%	-1.6%	7.6%	40.6%
China Petroleum	HKG	3.7	0.8%	-4.5%	-5.7%	5.2%	Netflix	USA	654.1	-0.8%	-4.9%	-1.6%	21.0%
Schlumberger	USA	31.2	2.8%	-5.2%	-8.1%	42.8%	Naspers	ZAF	256,624.0	-3.3%	-7.5%	-3.7%	-15.0%
Petrobras	BRA	27.8	5.5%	1.9%	2.3%	-1.9%	Booking Holdings	USA	2,341.1	1.9%	-1.6%	-2.2%	5.1%
Reliance Industries	IND	2,385.9	0.9%	-5.2%	-9.2%	20.0%	Inditex	ESP	31.9	2.7%	0.5%	3.6%	22.4%
Equinor	NOR	228.2	2.1%	-3.3%	-1.1%	57.4%	Volkswagen	DEU	278.8	0.9%	0.1%	0.4%	63.9%
Shenhua Energy	HKG	16.5	1.5%	1.7%	-7.5%	13.2%	Daimler	DEU	90.1	-0.8%	1.0%	9.8%	55.9%
Conocophillips	USA	73.8	2.6%	1.6%	-2.6%	84.5%	Charter Comm.	USA	674.7	1.0%	-2.1%	-7.7%	2.0%
CNOOC	HKG	7.9	-0.6%	-3.2%	-7.5%	10.2%	Starbucks	USA	113.6	1.9%	1.2%	-0.8%	6.2%
ENI S.P.A.	ITA	12.4	0.4%	-1.7%	2.5%	44.8%	Adidas	DEU	273.1	-1.8%	-4.4%	-1.7%	-8.3%
EOG Resources Inc	USA	91.8	5.8%	-0.2%	-0.3%	84.0%	Lowe's	USA	251.9	-0.2%	2.9%	10.1%	56.9%
Rosneft Oil Co.	RUS	598.0	2.3%	-3.7%	-5.6%	37.4%	Tesla	USA	1,109.0	-4.1%	5.1%	21.9%	57.2%
Gazprom	RUS	337.5	4.0%	0.4%	-5.8%	58.7%	TJX	USA	71.0	1.5%	2.1%	10.6%	3.9%
Lukoil	RUS	6,751.0	2.1%	-3.2%	-6.3%	30.6%	Marriott International	USA	157.4	0.7%	2.2%	1.7%	19.3%
Suncor Energy	CHN	33.0	2.8%	2.6%	16.8%	54.6%	Gree Electric Appliances	CHN	35.9	0.5%	-1.2%	-11.7%	-42.0%
Enterprise Products Partners	USA	22.0	-0.1%	-4.8%	-10.0%	12.3%	Carnival	USA	20.2	-0.9%	-6.7%	-9.6%	-7.0%
Enbridge	CHN	50.5	0.6%	-0.4%	-4.7%	23.9%	Sands China	HKG	20.2	-0.7%	3.5%	15.0%	-40.7%
Occidental Petroleum	USA	31.9	6.4%	0.3%	-5.9%	84.4%	Nissan Motor	JAP	614.5	0.0%	-4.1%	4.6%	9.7%

※ 작성자(SK증권 리서치센터)는 본 조사분석자료에 게재된 내용들이 외부의 부당한 압력이나 간섭없이 신의성실하게 작성되었음을 확인합니다. 자료 제공일 시점에서의 의견 및 추정치로 최종 실적과 오차가 발생할 수 있으며, 투자를 유도할 목적이 아니라 투자판단에 참고가 되는 정보제공을 목적으로 하고 있습니다. 투자자 투자자 자신의 판단과 책임하에 최종결정을 하시기 바랍니다. 본 자료는 당사의 저작물로서 모든 저작권은 당사에게 있으며, 어떠한 경우에도 당사의 동의 없이 복제, 대여, 전송, 재배포 될 수 없습니다.



# MORNING CALL

SK securities



2021-11-24, (수)

## Consumer Staples

Company	국가	Close	1D	1W	1M	YTD
Nestle	CHE	122.0	-0.5%	-1.2%	4.3%	17.1%
AB Inbev	BEL	52.0	-0.8%	-1.8%	7.9%	-8.7%
Unilever	NLD	46.3	0.8%	0.9%	0.5%	-6.6%
Pepsico	USA	165.3	0.7%	1.2%	3.3%	11.4%
Philip Morris	USA	89.7	-0.1%	-3.7%	-7.5%	8.3%
Kweichow Moutai	CHN	1,896.4	2.3%	4.9%	-0.2%	-5.1%
BAT	GBR	2,586.0	0.3%	-0.3%	-0.5%	-4.5%
L'oreal	FRA	411.7	-1.5%	-3.6%	6.1%	32.5%
Altria Group	USA	44.2	0.6%	-0.5%	-8.3%	7.9%
AmBev	BRA	17.2	-0.7%	-1.8%	14.7%	9.9%
Diageo	GBR	3,867.0	-0.9%	0.1%	6.3%	34.4%
Costco Wholesale	USA	545.3	1.0%	3.5%	13.1%	44.7%
Kraft Heinz	USA	35.8	1.0%	-3.3%	-1.5%	3.3%
CVS Health	USA	93.6	0.7%	0.8%	7.0%	37.1%
Mondelez International	USA	61.4	0.7%	-1.7%	1.5%	5.0%

## Telecommunication Services

Company	국가	Close	1D	1W	1M	YTD
AT&T	USA	24.8	0.2%	0.4%	-2.9%	-13.9%
China Mobile	HKG	47.8	0.4%	1.3%	-2.5%	8.0%
NTT Docomo	JAP	3,880.0	0.0%	0.0%	0.0%	0.0%
Nippon Telegraph	JAP	3,209.0	0.0%	-2.3%	2.9%	21.3%
Softbank	JAP	6,822.0	0.0%	-4.1%	3.2%	-15.3%
Deutsche Telekom	DEU	16.9	0.4%	1.2%	3.3%	13.3%
Vodafone	GBR	116.0	-1.1%	-1.6%	4.7%	-4.1%
KDDI	JAP	3,420.0	0.0%	-1.2%	-7.3%	11.5%
America Movil SAB	MEX	18.6	2.4%	-1.1%	6.8%	28.5%
T-Mobile	USA	115.5	1.4%	-2.5%	-1.2%	-14.4%
Telefonica	ESP	4.0	-4.4%	3.5%	7.0%	24.4%
Orange	FRA	9.9	0.8%	1.3%	2.8%	2.1%
Singapore Telecom	SGP	2.5	-0.4%	-2.0%	-3.1%	7.8%
Emirates Telecom	ARE	30.0	2.8%	5.6%	16.8%	77.4%
Saudi Telecom	SAU	113.2	-0.5%	-2.4%	-5.2%	6.8%
Bell Canada Enterprises	CAN	64.9	0.2%	1.4%	2.7%	19.2%

## Health Care

Company	국가	Close	1D	1W	1M	YTD
Novartis	CHE	77.0	1.1%	0.7%	-0.7%	-7.9%
Roche Holding	CHE	357.2	-2.6%	-3.2%	0.4%	15.6%
AbbVie	USA	118.9	2.8%	2.1%	8.9%	10.9%
Amgen	USA	204.5	0.9%	-0.4%	-2.3%	-11.0%
Novo Nordisk	DNK	724.3	-2.4%	-3.6%	6.9%	69.8%
Abbott Laboratories	USA	124.5	-0.6%	-4.9%	-1.8%	13.7%
Medtronic	USA	113.4	-3.0%	-3.9%	-7.9%	-3.2%
Bristol Myers Squibb	USA	57.5	0.7%	-2.8%	-0.3%	-7.4%
Sanofi	FRA	88.4	-1.1%	-2.0%	3.8%	12.3%
Gilead Sciences	USA	70.6	0.9%	5.6%	5.0%	21.2%
Bayer	DEU	48.8	1.2%	-3.1%	0.8%	1.3%
GlaxoSmithKline	GBR	1,533.4	0.5%	-1.6%	7.9%	14.3%
Astrazeneca	GBR	8,480.0	0.4%	-1.4%	-5.7%	15.8%
Thermo Fisher	USA	632.8	-0.2%	-1.4%	3.4%	35.8%
Eli Lilly & Co.	USA	262.0	0.6%	1.6%	7.5%	55.2%
Celgene	USA	108.2	0.0%	0.0%	0.0%	0.0%

## Utilities

Company	국가	Close	1D	1W	1M	YTD
Nextera Energy	USA	87.3	-0.1%	0.4%	3.4%	13.2%
Enel S.P.A	ITA	6.9	-0.6%	-2.5%	-3.1%	-16.5%
Yangtze Power	CHN	20.0	-0.1%	-0.1%	-4.9%	4.3%
Duke Energy	USA	100.7	0.5%	1.7%	-2.9%	10.0%
Iberdrola	ESP	10.0	0.1%	-1.5%	3.3%	-14.2%
Southern Co/the	USA	63.0	-0.2%	1.6%	0.1%	2.6%
Dominion Energy	USA	74.8	1.1%	-0.8%	-3.2%	-0.5%
EDF	FRA	12.5	-0.1%	-2.8%	-2.5%	-3.2%
Engie	FRA	13.1	0.2%	-3.0%	7.5%	4.4%
Exelon	USA	54.4	0.8%	0.2%	6.0%	28.8%
National Grid	GBR	992.4	0.8%	1.8%	8.8%	14.7%
AEP	USA	84.3	0.0%	2.1%	-1.5%	1.2%
HK & China Gas	HKG	11.8	0.9%	0.7%	0.9%	6.6%
Sempra Energy	USA	125.3	0.3%	-0.5%	-4.5%	-1.6%

## Information Technology

Company	국가	Close	1D	1W	1M	YTD
Alphabet	USA	2,915.6	-0.4%	-1.4%	6.0%	66.4%
Tencent	HKG	481.2	-2.7%	-4.2%	-5.6%	-14.7%
Alibaba	USA	133.7	-2.2%	-20.6%	-24.8%	-42.6%
Facebook	USA	337.3	-1.1%	-1.7%	3.9%	23.5%
Taiwan Semicon	TWN	612.0	-0.5%	0.3%	2.0%	15.5%
Oracle	USA	92.9	-1.8%	-2.8%	-5.4%	43.7%
Nvidia	USA	317.5	-0.7%	5.1%	39.7%	143.2%
SAP	DEU	120.1	-1.0%	-4.2%	-1.1%	12.0%
Adobe Systems	USA	665.2	-1.2%	-0.9%	3.4%	33.0%
Texas Instruments	USA	192.6	0.1%	2.2%	-3.2%	17.4%
Broadcom	USA	555.1	0.3%	-2.4%	7.7%	26.8%
Paypal	USA	188.1	-0.8%	-12.8%	-21.8%	-19.7%
ASML	NLD	706.1	-5.5%	-6.4%	2.3%	77.6%
Baidu	USA	150.5	1.8%	-12.1%	-15.3%	-30.4%
Qualcomm	USA	180.9	-0.3%	-0.5%	37.5%	18.8%
Micron Technology	USA	85.4	1.8%	11.2%	26.5%	13.6%
Tokyo Electron	JAP	63,040.0	0.0%	6.8%	24.2%	64.2%
Nintendo	JAP	51,440.0	0.0%	0.5%	2.8%	-21.9%
Applied Materials	USA	148.9	0.9%	-5.7%	9.6%	72.6%

## Financials

Company	국가	Close	1D	1W	1M	YTD
Berkshire Hathaway	USA	434,921.0	1.1%	1.7%	-0.2%	25.0%
Ind&Comm BOC	CHN	4.6	0.0%	-0.4%	-2.1%	-7.2%
Bank of America	USA	47.5	2.6%	0.9%	-0.1%	56.7%
Construction BOC	HKG	5.2	-0.2%	-1.5%	-4.4%	-11.9%
Wells Fargo	USA	51.4	2.1%	2.0%	1.5%	70.3%
PingAn Insurance	HKG	57.6	0.2%	-1.4%	-8.1%	-39.4%
Agricultural Bank	HKG	2.6	-0.4%	-1.1%	-2.2%	-7.0%
HSBC Holdings	GBR	443.0	1.4%	0.7%	1.9%	16.9%
Citi Group	USA	68.1	1.5%	0.5%	-4.6%	10.4%
Bank of China	HKG	2.8	0.4%	0.4%	0.7%	5.3%

## Real Estate

Company	국가	Close	1D	1W	1M	YTD
American Tower	USA	262.0	1.7%	1.1%	-7.9%	16.7%
China Vanke	HKG	19.0	1.0%	-1.3%	-13.3%	-28.8%
Simon Property	USA	169.0	0.6%	2.5%	16.5%	98.2%
SHKP Ltd	HKG	99.7	-0.8%	-1.3%	-3.6%	-0.3%
Country Garden	HKG	7.3	2.5%	-0.1%	-10.0%	-31.5%
Crown Castle Int'l	USA	183.7	0.9%	1.9%	2.5%	15.4%
China Evergrande	HKG	2.9	6.5%	5.0%	8.9%	-80.3%
Overseas land&Invest	HKG	18.7	0.3%	0.2%	0.2%	10.7%

※ 작성자(SK증권 리서치센터)는 본 조사분석자료에 게재된 내용들이 외부의 부당한 압력이나 간섭없이 신의성실하게 작성되었음을 확인합니다. 자료 제공일 시점에서의 의견 및 추정치로 최종 실적과 오차가 발생할 수 있으며, 투자를 유도할 목적이 아니라 투자판단에 참고가 되는 정보제공을 목적으로 하고 있습니다. 투자자 투자자 자신의 판단과 책임하에 최종결정을 하시기 바랍니다. 본 자료는 당사의 저작물로서 모든 저작권은 당사에 있으며, 어떠한 경우에도 당사의 동의 없이 복제, 대여, 전송, 재배포 될 수 없습니다.

