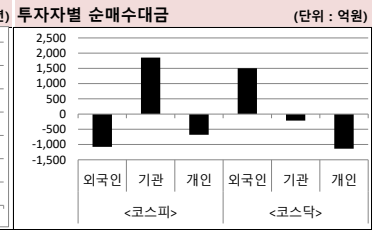
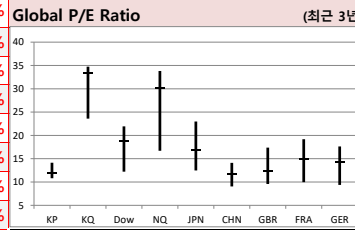
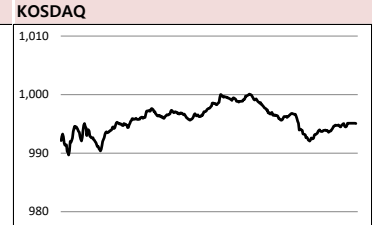
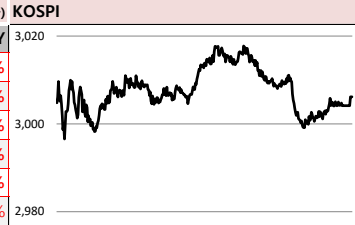


# MORNING CALL



2021-10-25 (월)

Global Indices		(단위: pt, 10억 원지통화)							
	Close	시가총액	1D	1W	1M	3M	YTD	3Y	
KOSPI	3,006.2	2,107,709.0	0.0%	-0.3%	-4.3%	-7.5%	4.6%	42.7%	
KOSDAQ	995.1	420,476.4	0.1%	0.5%	-4.9%	-5.3%	2.8%	38.4%	
Dow Jones	35,677.0	11,103.2	0.2%	1.1%	4.1%	2.5%	16.6%	41.6%	
Nasdaq	15,090.2	25,568.0	-0.8%	1.3%	1.3%	2.8%	17.1%	102.9%	
S&P 500	4,544.9	40,230.1	-0.1%	1.6%	3.4%	4.1%	21.0%	65.8%	
UK	7,204.6	2,080.3	0.2%	-0.4%	1.7%	3.4%	11.5%	3.6%	
Germany	15,543.0	1,672.3	0.5%	-0.3%	0.2%	0.2%	13.3%	37.9%	
France	6,733.7	2,221.6	0.7%	0.1%	1.5%	3.9%	21.3%	35.5%	
Japan	28,804.9	473,288.5	0.3%	-0.9%	-2.8%	4.6%	5.0%	30.9%	
China	3,582.6	46,482.9	-0.3%	0.3%	-1.3%	0.2%	3.2%	38.1%	
Brazil	106,296.2	3,645.0	-1.3%	-7.3%	-5.3%	-15.7%	-10.7%	24.6%	
Vietnam	1,389.2	5,386,483.2	0.3%	-0.2%	2.9%	7.4%	25.9%	47.8%	
India	60,821.6	116,735.8	-0.2%	-0.8%	3.2%	15.1%	27.1%	79.7%	
Russia	4,197.0	61,900.8	-0.5%	-1.5%	4.1%	11.8%	27.6%	82.0%	



**Global Market**

**미국 증시 - 혼조세 속 다우지수 최고치 마감**

- 파월 연준 의장은 공급량 제약과 높은 인플레이션이 예상보다 더 오래 지속될 것 같다고 언급
- 인텔과 스냅의 주가 폭락 및 페이스북, 트위터, 알파벳 등 기술 기업들의 실적 우려 상승

**유럽 증시 - 中 형다그름 파산 우려 완화로 상승 마감**

- 헝가리 그룹의 이자로 지불해야 하는 8,350만 달러 송금 소식과 기업 실적 호조 발표에 상승
- 하지만 영국의 소비자신뢰지수 및 유로존 PMI 등 경제 지표 부진에 상승폭 제한

**중국 증시 - 형다 디폴트 모면 및 규제 리스크에 혼조세**

- 중국 형다그룹이 지난달 내지 못한 달러를 지급했다는 소식이 상승 요인으로 작용
- 당국의 디디추싱 등 미국 상장 3개사에 대해 홍콩 증시 상장을 압박한다는 소식이 상승폭 제한

**국내 증시 - 코스피 3000선 방어하며 약보합 마감**

- 국내 주요 기업들의 3분기 실적 발표를 앞두고 투자자들의 관망세가 강해진 것으로 분석됨
- 투자자별로 개인과 외국인이 각각 673억원, 1084억원 순매도. 기관 1,850억원 순매수

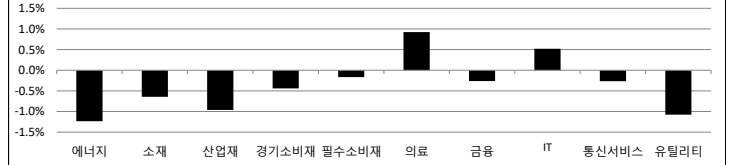
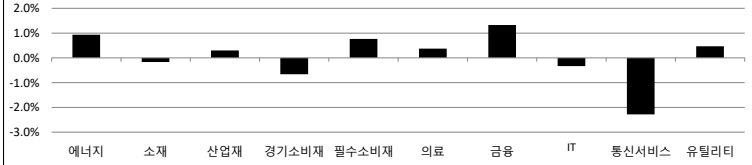
**Today's Event**

- 바이오-유럽 2021
- 정부 CPTPP 가입 여부 최종 결정
- 단계적 일상 회복 한국형 로드맵 초안 공개
- 인도네시아 전기차(EV) 로드맵 발표 행사
- 미) 9월 시카고 연방 국가활동지수
- 독) 10월 IFO 기업환경지수

- 카카오페이 공모청약
- 미코그램 공모청약
- Pi점단소재 실적발표
- POSCO 실적발표
- 시몬트엑세서리컬렉션 공모청약
- 재영솔루텍 추가상장(BW행사)
- 아나패스 추가상장(BW행사)
- 서울리거 추가상장(BW행사)
- 이더블유캐이 추가상장(CB전환)
- 상지카일름 추가상장(CB전환)
- 키이스트 추가상장(CB전환)

S&P 500 Sector	1D	1W	1M	3M	YTD	2Y	3Y
에너지	0.9%	1.2%	18.6%	19.2%	53.6%	0.5%	-13.8%
소재	-0.2%	0.9%	5.9%	4.5%	16.9%	47.9%	63.4%
산업재	0.3%	1.8%	5.6%	1.6%	18.2%	34.7%	46.9%
경기소비재	-0.7%	1.5%	4.8%	4.2%	17.1%	60.1%	79.1%
필수소비재	0.8%	0.8%	1.3%	1.7%	6.4%	17.8%	32.2%
의료	0.4%	2.9%	0.0%	1.4%	15.9%	43.5%	46.9%
금융	1.3%	2.8%	9.3%	12.2%	37.7%	42.6%	57.1%
IT	-0.3%	1.6%	2.5%	3.5%	21.4%	96.3%	125.5%
통신서비스	-2.3%	-0.6%	-1.5%	0.3%	21.5%	57.9%	75.4%
유틸리티	0.5%	2.3%	2.5%	3.6%	7.1%	4.2%	24.8%

Korea Sector	1D	1W	1M	3M	YTD	2Y	3Y
에너지	-1.2%	-2.2%	-4.8%	0.2%	35.5%	32.2%	7.5%
소재	-0.6%	-4.0%	-0.7%	-4.9%	5.0%	82.7%	60.7%
산업재	-1.0%	-2.8%	-8.0%	-10.1%	4.2%	7.4%	2.5%
경기소비재	-0.4%	-1.2%	-3.5%	-8.2%	9.1%	35.3%	50.7%
필수소비재	-0.2%	0.5%	-1.0%	-10.7%	-6.1%	1.4%	-2.9%
의료	0.9%	-0.8%	-15.9%	-15.4%	-33.5%	20.9%	-8.6%
금융	-0.3%	2.8%	4.7%	3.3%	21.6%	9.2%	-4.5%
IT	0.5%	0.4%	-8.2%	-11.8%	-11.6%	43.0%	66.2%
통신서비스	-0.3%	4.2%	4.9%	-9.5%	31.0%	136.3%	153.6%
유틸리티	-1.1%	0.0%	-6.3%	-8.8%	-15.3%	-12.6%	-18.8%



Fixed Income	Close	1D	1M	YTD
국고채 3년	1.900	5.8	37.3	93.0
국고채 10년	2.408	1.7	33.6	68.6
미국채 2년	0.453	-0.1	21.7	33.2
미국채 10년	1.632	-6.9	33.2	71.9
일본 국채 10년	0.097	0.6	5.8	7.6
중국 국채 10년	2.940	0.1	7.6	-22.1
독일 국채 10년	-0.105	-0.3	21.9	46.4

Commodity	Close	1D	1M	YTD
국제유가(WTI)	83.76	1.5%	16.0%	72.6%
VIX Index	15.43	2.8%	-26.1%	-32.2%
천연가스	5.28	3.2%	9.9%	108.0%
CRB상품지수	237.68	0.5%	7.2%	41.6%
금(Comex)	1,795.70	0.8%	1.1%	-5.1%
BDI(Baltic Dry)	4,410.00	-5.2%	-3.3%	222.8%
구리	450.20	-1.4%	5.9%	28.1%

※ 작성자(SK증권 리서치센터)는 본 조사분석자료에 게재된 내용들이 외부의 부당한 압력이나 간섭없이 신의성실하게 작성되었음을 확인합니다. 자료 제공일 시점에서의 의견 및 추정치로 최종 실적과 오차가 발생할 수 있으며, 투자를 유도할 목적이 아니라 투자판단에 참고가 되는 정보제공을 목적으로 하고 있습니다. 투자자 투자자 자신의 판단과 책임하에 최종결정을 하시길 바랍니다. 본 자료는 당시의 저작물로서 모든 저작권은 당사에게 있으며, 어떠한 경우에도 당사의 동의 없이 복제, 대역, 전송, 재배포 될 수 없습니다.



# MORNING CALL



2021-10-25 (월)

일일 상승률 상위 종목 (단위: 억원)			일일 하락률 상위 종목 (단위: 억원)		
종목명	시가총액	수익률	종목명	시가총액	수익률
휴마시스	5,818	29.8%	조일알미늄	2,504	-10.8%
신풍제지	1,030	23.0%	티앤알바이오랩	4,886	-10.3%
엔피	4,760	18.4%	삼아제약	1,465	-10.3%
서울옥션	4,771	15.1%	EG	1,300	-10.0%
대영포장	2,835	12.5%	엔지켐생명과학	5,940	-9.6%
코세스	2,173	12.0%	더블유게임즈	12,237	-9.3%
큐에스아이	1,465	10.6%	중앙에너지	1,202	-9.2%
엔케이맥스	9,245	10.5%	AP위성	2,119	-8.5%
파라텍	1,280	10.2%	위즈코프	1,483	-8.0%
엑세스바이오	6,428	9.9%	파나진	1,249	-6.8%
에이트윈	1,290	9.6%	네오위즈홀딩스	3,321	-6.8%
어보브반도체	2,305	9.5%	비츠로테크	2,492	-6.8%
네오위즈	5,795	9.1%	대성에너지	2,846	-6.8%
액션스퀘어	2,637	9.1%	한국비엔씨	14,790	-6.7%
제이에스코퍼레이션	2,981	8.8%	이트론	2,744	-6.6%
텍스터	5,401	8.7%	일진파워	2,292	-6.5%
조흥	1,272	8.2%	동방	1,647	-6.4%
우수AMS	1,891	8.0%	세트렉아이	4,561	-6.2%
다원시스	9,422	7.8%	SH에너지화학	1,189	-6.1%
영풍제지	1,661	7.3%	퍼스텍	1,036	-6.1%

주요 투자자별 순매수/순매도 상위 종목 (단위: 억원)

외국인 순매수 상위		외국인 순매도 상위		기관 순매수 상위		기관 순매도 상위		개인 순매수 상위		개인 순매도 상위	
종목명	매수대금	종목명	매도대금	종목명	매수대금	종목명	매도대금	종목명	매수대금	종목명	매도대금
삼성SDI	714.1	NAVER	-339.6	삼성전자	536.4	포스코케미칼	-179.1	POSCO	406.5	삼성SDI	-701.7
SK하이닉스	352.5	POSCO	-255.8	SKC	270.7	POSCO	-166.7	포스코케미칼	300.3	삼성전자	-453.7
카카오	75.0	두산중공업	-229.9	NAVER	197.7	SK텔레콤	-122.0	삼성전기	168.8	SK하이닉스	-432.4
KB금융	223.2	삼성전기	-162.9	LG화학	171.0	S-Oil	-91.8	HMM	160.2	LG화학	-271.7
다원시스	131.1	포스코케미칼	-124.1	두산중공업	124.4	현대제철	-86.6	현대제철	152.1	SKC	-271.0
비덴트	129.1	위메이드	-121.7	삼성바이오로직스	112.4	한국가스공사	-60.9	NAVER	148.9	에코프로비엠	-246.6
SK텔레콤	125.1	LG생활건강	-119.7	더블유게임즈	104.7	티앤알바이오랩	-55.8	SK케미칼	138.0	KB금융	-178.9
우리기술투자	113.7	에이치엘비	-114.6	SK하이닉스	102.2	팬오션	-54.3	에이치엘비	130.7	카카오	-159.2
엘앤에프	110.8	한진기술	-103.4	이마트	92.3	KG동부제철	-50.5	두산중공업	94.3	비덴트	-139.9
SK이노베이션	107.8	HMM	-100.8	넷마블	88.3	SK케미칼	-50.0	SK	94.3	넷마블	-135.6
셀트리온	104.5	필어비스	-94.3	카카오	84.5	레고캠바이오	-46.6	S-Oil	81.2	삼성바이오로직스	-134.8
LG화학	103.4	SK케미칼	-94.0	우리금융지주	61.1	롯데케미칼	-43.6	신세계	78.6	다원시스	-131.4
위지웍스튜디오	91.6	삼성전자	-91.5	삼성엔지니어링	58.4	KB금융	-41.9	한진기술	75.9	셀트리온	-126.7
셀트리온헬스케어	77.3	컴투스	-76.7	아모레퍼시픽	47.8	GS	-39.7	LG생활건강	73.6	우리기술투자	-118.4
일진머티리얼즈	77.0	현대제철	-67.7	LG이노텍	47.0	삼성물산	-38.7	필어비스	71.1	이마트	-116.4
카카오	75.0	SK	-65.5	미래에셋증권	46.8	SK	-37.6	위메이드	70.5	위지웍스튜디오	-113.9
에코프로	71.8	신세계	-63.9	현대오일뱅크	46.5	한화투자증권	-35.7	레고캠바이오	70.4	엔씨소프트	-110.2
유바이오로직스	67.7	씨아이에스	-62.1	엔씨소프트	46.1	호텔신라	-31.6	한국항공우주	63.4	더블유게임즈	-102.0
JYP Ent.	63.0	한국항공우주	-60.6	LG생활건강	45.0	와이지엔터테인먼트	-31.2	대한항공	63.3	엘앤에프	-78.9

후강통(Shanghai-Hongkong Link) 월간 거래량 최다 (단위: CNY, %)      선강통(Shenzhen-Hongkong Link) 월간 거래량 최다 (단위: CNY, %)

코드	종목명	시가총액(M)	Close	수익률	코드	종목명	시가총액(M)	Close	수익률
600519 C1 Equity	KWEICHOW MOUTAI CO LTD-A	2,037,565.4	1,622.01	4.11%	300750 C2 Equity	CONTEMPORARY AMPEREX TEC	1,138,209.4	488.71	-1.24%
600111 C1 Equity	CHINA NORTHERN RARE EARTH	194,659.7	53.58	-7.67%	000858 C2 Equity	WULIANGYE YIBIN CO LTD-A	806,248.8	207.71	2.98%
601012 C1 Equity	LONGI GREEN ENERGY TECHNOL	460,263.4	85.03	-4.95%	300274 C2 Equity	SUNGROW POWER SUPPLY CO	206,996.3	142.09	-9.66%
601318 C1 Equity	PING AN INSURANCE GROUP CO-	938,852.9	51.49	3.19%	300760 C2 Equity	SHENZHEN MINDRAY BIO-MEC	402,393.8	331.00	0.91%
600031 C1 Equity	SANY HEAVY INDUSTRY CO LTD-A	244,961.0	28.85	9.99%	300059 C2 Equity	EAST MONEY INFORMATION CO	328,057.1	31.74	2.55%
600036 C1 Equity	CHINA MERCHANTS BANK-A	1,295,999.2	50.79	3.74%	002594 C2 Equity	BYD CO LTD -A	706,042.2	266.30	-3.86%
601888 C1 Equity	CHINA TOURISM GROUP DUTY F-	461,350.4	236.29	3.50%	002460 C2 Equity	GANFENG LITHIUM CO LTD-A	267,987.0	198.00	-10.0%
600276 C1 Equity	JIANGSU HENGRUI MEDICINE C-A	298,058.5	46.59	3.08%	000568 C2 Equity	LUZHOU LAOJIAO CO LTD-A	266,848.6	182.18	7.16%
603259 C1 Equity	WUXI APPTCC CO LTD-A	390,286.0	132.78	-0.02%	000333 C2 Equity	MIDEA GROUP CO LTD-A	482,757.5	69.15	4.77%
600438 C1 Equity	TONGWEI CO LTD-A	253,662.2	56.35	-7.62%	300142 C2 Equity	WALVAX BIOTECHNOLOGY CO-	125,780.5	80.31	3.36%

※ 작성자(SK증권 리서치센터)는 본 조사분석자료에 게재된 내용들이 외부의 부당한 압력이나 간섭없이 신의성실하게 작성되었음을 확인합니다. 자료 제공일 시점에서의 의견 및 추정치로 최종 실적과 오차가 발생할 수 있으며, 투자를 유도할 목적이 아니라 투자판단에 참고가 되는 정보제공을 목적으로 하고 있습니다. 투자자 투자자 자신의 판단과 책임하에 최종결정을 하시길 바랍니다. 본 자료는 당사의 저작물로서 모든 저작권은 당사에게 있으며, 어떠한 경우에도 당사의 동의 없이 복제, 대역, 전송, 재배포 될 수 없습니다.



# MORNING CALL

SK securities



2021-10-25 (월)

코스피 & 코스닥 섹터별 시가총액 상위 종목 수익률(국내)

(단위 : 억원 / 원)

섹터	코드	종목명	시가총액	Close	1D	1W	YTD	코드	종목명	시가총액	Close	1D	1W	YTD
에너지 Energy	A096770	SK이노베이션	237,174	256,500	-0.2%	-0.8%	35.0%	A009830	한화솔루션	81,963	42,850	-2.0%	-4.0%	-7.7%
	A010950	S-Oil	114,834	102,000	-3.3%	-5.6%	47.4%	A002380	KCC	31,280	352,000	-2.0%	-8.8%	78.2%
	A078930	GS	40,790	43,900	-3.0%	-3.3%	16.9%	A011780	금호석유	54,385	178,500	-1.7%	-0.8%	23.1%
	A018670	SK가스	13,245	143,500	-2.7%	-2.7%	37.3%	A047050	포스코인티넥서널	27,451	22,250	0.0%	-3.7%	52.9%
	A002960	한국셀석유	3,660	281,500	-0.2%	0.5%	8.9%	A010060	OCI	32,435	136,000	-2.2%	-5.2%	46.2%
	A017940	E1	3,739	54,500	-0.9%	-3.5%	22.1%	A011790	SKC	66,459	175,500	3.9%	10.7%	86.7%
소재 Materials	A051910	LG화학	577,445	818,000	1.5%	-2.2%	-0.7%	A036490	SK머티리얼즈	41,263	391,200	0.3%	-4.0%	9.3%
	A005490	POSCO	264,612	303,500	-2.4%	-7.5%	11.6%	A036830	솔브레인홀딩스	9,413	44,900	-0.9%	4.7%	-0.4%
	A010130	고려아연	107,748	571,000	-0.9%	-3.2%	42.2%	A178920	PI첨단소재	16,240	55,300	-0.4%	1.5%	49.5%
	A011170	롯데케미칼	81,404	237,500	-1.9%	-2.7%	-14.0%	A005290	동진세미캠	17,224	33,500	1.1%	-1.9%	-8.2%
	A004020	현대제철	95,183	44,350	-3.5%	-6.1%	12.0%	A278280	천보	28,800	288,000	-0.1%	1.0%	57.9%
	A003410	쌍용C&E	38,545	7,650	-0.1%	-1.5%	14.5%	A078130	국일제지	5,698	4,465	0.0%	-5.8%	-14.1%
산업재 Industrials	A028260	삼성물산	225,199	120,500	-0.8%	-1.6%	-12.7%	A010140	삼성중공업	52,358	5,950	-0.7%	-3.4%	-10.5%
	A034730	SK	177,308	252,000	-1.0%	-4.2%	4.8%	A000720	현대건설	56,346	50,600	-0.6%	-2.1%	38.9%
	A003550	LG	148,807	94,600	-0.1%	-1.1%	14.5%	A004990	롯데지주	35,040	33,400	-0.2%	-0.6%	-5.4%
	A009540	한국조선해양	68,367	96,600	-0.7%	-0.7%	-11.0%	A047810	한국항공우주	30,802	31,600	-4.7%	-5.3%	22.5%
	A086280	현대글로벌비지	64,688	172,500	-2.5%	-3.4%	-6.3%	A012750	에스원	32,185	84,700	0.5%	-0.7%	-0.4%
	A267250	현대중공업지주	49,529	62,700	-1.1%	-3.1%	10.6%	A000120	CJ대한통운	33,990	149,000	-1.7%	0.7%	-10.0%
자유소비재 Consumer Discretionary	A005380	현대차	443,361	207,500	0.0%	-0.5%	8.1%	A028300	에이치엘비	50,267	47,150	-2.1%	-5.2%	1.8%
	A012330	현대모비스	250,728	264,500	-1.1%	-2.4%	3.5%	A035760	CJ ENM	40,766	185,900	2.3%	7.6%	33.3%
	A000270	기아	338,073	83,400	-0.2%	-0.5%	33.7%	A034230	파라다이스	16,188	17,800	-0.3%	-0.8%	16.3%
	A066570	LG전자	204,560	125,000	-0.4%	-1.2%	-7.4%	A028150	GS홈쇼핑	0	0	0.0%	0.0%	0.0%
	A035250	강원랜드	61,401	28,700	-0.9%	-2.2%	22.1%	A025980	아난티	11,464	13,450	2.7%	0.0%	66.7%
	A021240	코웨이	61,106	82,800	-0.5%	3.6%	13.9%	A033290	코웰패션	8,310	9,390	1.0%	20.5%	65.6%
필수소비재 Consumer Staples	A051900	LG생활건강	213,188	1,365,000	-1.6%	-0.5%	-15.7%	A282330	BGF리테일	30,074	174,000	3.0%	3.6%	28.4%
	A033780	KT&G	112,854	82,200	0.1%	0.6%	-1.1%	A139480	이마트	46,413	166,500	3.1%	2.5%	9.9%
	A090430	아모레퍼시픽	109,089	186,500	0.3%	0.0%	-9.5%	A007070	GS리테일	34,086	32,550	0.8%	-2.0%	-5.5%
	A002790	아모레G	42,548	51,600	-0.2%	-1.0%	-6.0%	A007310	오뚜기	17,809	485,000	-0.5%	-0.8%	-15.9%
	A271560	오리온	49,618	125,500	0.4%	5.5%	1.2%	A000080	하이트진로	25,318	36,100	0.8%	0.6%	13.3%
	A0097950	CJ제일제당	59,313	394,000	-0.4%	-1.5%	3.4%	A026960	동서	31,156	31,250	7.2%	6.3%	-8.0%
의료 Health Care	A207940	삼성바이오로직스	582,252	880,000	1.4%	1.3%	6.5%	A091990	셀트리온헬스케어	136,572	88,100	0.9%	-1.7%	-46.0%
	A068270	셀트리온	302,767	219,500	0.9%	-0.2%	-38.9%	A084990	헬릭스미스	8,309	24,250	2.3%	0.6%	-26.5%
	A128940	한미약품	33,034	273,500	-1.3%	1.1%	-25.4%	A145020	휴젤	22,836	182,900	2.9%	5.7%	-2.6%
	A008930	한미사이언스	39,710	59,000	-0.3%	-1.7%	-22.5%	A086900	메디톡스	9,569	153,000	0.3%	1.0%	-12.6%
	A000100	유한양행	43,243	61,800	0.0%	-0.8%	-17.7%	A140410	메지온	14,436	162,200	-0.4%	-1.7%	-7.7%
	A069620	대웅제약	16,337	141,000	0.0%	0.0%	-14.6%	A067630	에이치엘비생명과학	15,775	16,750	-2.9%	-3.5%	23.2%
IT Information Technology	A005930	삼성전자	4,202,727	70,400	0.3%	0.4%	-13.1%	A032500	케이엔더블유	16,088	40,400	2.3%	5.2%	-49.9%
	A000660	SK하이닉스	717,082	98,500	2.3%	0.1%	-16.9%	A240810	원익IPS	19,045	38,800	0.1%	-1.4%	-12.3%
	A018260	삼성에스디에스	120,322	155,500	-1.0%	-1.3%	-12.9%	A056190	에스에프에이	12,784	35,600	1.7%	-2.1%	-7.8%
	A006400	삼성SDI	506,795	737,000	1.9%	3.5%	17.4%	A098460	고영	13,216	19,250	-0.8%	0.8%	-8.3%
	A034220	LG디스플레이	63,691	17,800	-0.8%	-2.2%	-4.0%	A039030	이오테크닉스	12,196	99,000	-0.6%	-1.6%	-15.4%
	A011070	LG이노텍	46,624	197,000	1.3%	-2.5%	8.0%	A218410	RFHC	8,634	32,400	0.6%	-0.6%	-25.6%
	A012510	더존비즈온	29,076	95,700	1.0%	1.1%	-8.0%	A058470	리노공업	26,003	170,600	-0.8%	-1.0%	26.4%
	A020150	일진머티리얼즈	48,186	104,500	-2.3%	-5.9%	105.3%	A046890	서울반도체	8,629	14,800	2.8%	0.0%	-28.0%
	A307950	현대오토에버	33,732	123,000	2.5%	9.3%	-0.4%	A006490	인스코비	3,795	3,455	1.2%	-6.0%	63.7%
	A017670	SK텔레콤	224,828	312,000	4.7%	4.0%	31.1%	A036630	세종텔레콤	3,493	586	-0.2%	2.8%	17.2%
통신서비스 Telecommunication	A030200	KT	82,903	31,750	-0.6%	1.4%	32.3%	A065530	와이얼	1,612	3,050	-0.7%	-1.3%	-32.1%
	A032640	LG유플러스	64,837	14,850	-0.7%	1.4%	26.4%	A000810	삼성화재	116,068	245,000	-0.8%	1.2%	30.7%
금융 Financials	A055550	신한지주	206,898	40,050	-0.7%	2.7%	25.0%	A086790	하나금융지주	138,562	46,150	0.3%	4.4%	33.8%
	A105560	KB금융	239,505	57,600	0.4%	3.2%	32.7%	A316140	우리금융지주	92,828	12,750	0.0%	6.7%	31.0%
	A032830	삼성생명	140,800	70,400	-0.9%	-0.3%	-11.0%	A015350	부산가스	9,273	84,300	0.1%	-0.1%	65.3%
유틸리티 Utilities	A015760	한국전력	147,331	22,950	-1.1%	0.0%	-16.2%	A004690	삼천리	3,873	95,500	-2.7%	-4.3%	17.3%
	A036460	한국가스공사	40,572	43,950	-5.7%	-10.1%	42.2%	A017390	서울가스	8,200	164,000	-0.9%	-5.2%	81.2%
	A071320	지역난방공사	4,909	42,400	0.0%	-1.5%	5.1%	A267290	경동도시가스	1,415	24,000	-0.8%	-3.6%	29.0%

※ 작성자(SK증권 리서치센터)는 본 조사분석자료에 게재된 내용들이 외부의 부당한 압력이나 간섭없이 신의성실하게 작성되었음을 확인합니다. 자료 제공일 시점에서의 의견 및 추정치로 최종 실적과 오차가 발생할 수 있으며, 투자를 유도할 목적이 아니라 투자판단에 참고가 되는 정보제공을 목적으로 하고 있습니다. 투자시 투자자 자신의 판단과 책임하에 최종결정을 하시기 바랍니다. 본 자료는 당사의 저작물로서 모든 저작권은 당사에게 있으며, 어떠한 경우에도 당사의 동의 없이 복제, 대여, 전송, 재배포 될 수 없습니다.



# MORNING CALL

SK securities



2021-10-25 (월)

섹터별 시가총액 상위 종목 수익률(해외)

Dow Jones Industrial Average Memebers

Company	국가	Close	1D	1W	1M	YTD
Apple	USA	148.7	-0.5%	2.7%	1.9%	12.1%
American Express	USA	187.1	5.4%	6.4%	11.7%	54.7%
Boeing	USA	213.0	-0.6%	-1.9%	-1.8%	-0.5%
Caterpillar	USA	200.7	-0.7%	0.8%	4.9%	10.2%
Cisco Systems	USA	55.1	-1.0%	-0.3%	-0.7%	23.2%
Chevron	USA	112.8	0.9%	2.9%	15.5%	33.6%
Walt Disney	USA	169.4	-1.1%	-4.0%	-2.4%	-6.5%
Dow Inc	USA	58.4	-1.5%	-0.9%	3.7%	-
Walgreens Boots Alliance	USA	49.0	-0.3%	0.2%	2.1%	22.9%
Goldman Sachs Group	USA	414.3	1.7%	2.0%	7.5%	57.1%
Home Depot	USA	366.0	0.4%	4.4%	8.9%	37.8%
IBM	USA	127.9	-0.4%	-11.6%	-5.0%	1.6%
Intel	USA	49.5	-11.7%	-9.2%	-7.6%	-0.7%
Johnson & Johnson	USA	163.7	0.2%	1.5%	-0.1%	4.0%
JPMorgan Chase & Co	USA	171.8	1.3%	3.1%	10.2%	35.2%
Coca-Cola	USA	54.5	0.2%	-0.1%	0.6%	-0.7%
McDonald's	USA	238.4	-1.2%	-1.6%	-1.9%	11.1%
3M	USA	180.8	-0.7%	-0.6%	0.5%	3.4%
Merck & Co	USA	81.2	0.0%	3.6%	12.6%	4.0%
Microsoft	USA	309.2	-0.5%	1.6%	3.5%	39.0%
NIKE	USA	163.5	0.8%	3.5%	3.8%	15.6%
Pfizer	USA	43.2	0.7%	4.0%	-1.8%	17.3%
Procter & Gamble	USA	140.8	1.1%	-2.5%	-1.9%	1.2%
Travelers	USA	162.4	1.4%	4.3%	5.2%	15.7%
UnitedHealth Group	USA	449.2	1.6%	4.9%	9.9%	28.1%
United Technologies	USA	91.9	0.3%	1.0%	7.7%	28.5%
Visa	USA	231.2	0.4%	0.1%	3.8%	5.7%
Verizon	USA	52.9	-0.9%	1.3%	-2.1%	-9.9%
Walmart	USA	148.3	1.0%	5.5%	4.0%	2.9%
Exxon Mobil	USA	63.1	0.7%	0.8%	14.3%	53.1%

(단위 : 각국 거래소 통화 기준) Materials

Company	국가	Close	1D	1W	1M	YTD
BHP Billiton	AUS	37.7	-2.2%	-3.1%	-2.6%	-11.3%
BASF	DEU	63.0	-0.3%	-3.1%	-1.1%	-2.7%
Rio Tinto	AUS	95.0	-1.8%	-4.6%	-3.3%	-16.5%
SABIC	SAU	134.2	0.0%	2.2%	9.8%	32.3%
Glencore	GBR	367.0	-0.4%	-6.0%	13.2%	57.5%
Vale S.A.	BRA	76.1	1.2%	-5.7%	-12.7%	-13.0%
Air Liquide S.A.	FRA	143.1	-0.3%	-0.2%	-1.1%	6.6%
Nutrien	CAN	86.7	0.2%	-1.8%	7.7%	25.6%
Shin-Etsu Chemical	JAP	19,125.0	-0.1%	-2.9%	-7.3%	6.0%
LyondellBasell	USA	97.4	0.9%	-1.7%	6.8%	6.3%
Air Products & Chemicals	USA	291.2	-0.9%	-0.5%	12.9%	6.6%
Southern Copper	USA	64.1	-0.3%	-3.1%	13.0%	-1.5%
Linde PLC	USA	314.2	0.9%	1.9%	2.6%	19.2%
Alcoa	USA	49.3	-1.5%	-12.1%	2.7%	113.7%

(단위 : 각국 거래소 통화 기준) Industrials

Company	국가	Close	1D	1W	1M	YTD
Honeywell Int'l	USA	217.4	-3.2%	-1.5%	0.2%	2.2%
Siemens	DEU	139.7	0.8%	-0.9%	-6.7%	18.8%
Union Pacific	USA	237.6	2.7%	5.5%	20.0%	14.1%
Lockheed Martin	USA	374.6	0.4%	2.5%	9.6%	5.5%
UPS	USA	203.8	2.2%	5.2%	10.0%	21.0%
Airbus	FRA	109.8	-1.4%	-4.5%	-5.2%	22.3%
Fedex	USA	233.0	0.1%	1.7%	1.7%	-10.3%
General Dynamics	USA	209.5	0.7%	0.7%	8.1%	40.8%
Raytheon	USA	117.0	0.0%	0.0%	0.0%	0.0%
Northrop Grumman	USA	406.2	0.9%	2.7%	16.6%	33.3%
Vinci	FRA	90.8	-0.5%	0.2%	1.8%	11.6%
Illinois Tool Works	USA	224.6	0.0%	0.5%	4.1%	10.1%
Deutsche Post	DEU	53.7	1.1%	1.6%	-6.6%	32.7%
Canadian National Railway	CAN	167.5	2.0%	10.4%	14.2%	19.7%

Energy

(단위 : 각국 거래소 통화 기준)

Company	국가	Close	1D	1W	1M	YTD
Royal Dutch Shell	GBR	1,749.2	-0.4%	-1.3%	15.2%	34.8%
Petro China	HKG	3.9	-3.7%	-3.2%	4.8%	62.5%
Total	FRA	43.8	-0.9%	-1.5%	12.1%	24.1%
BP	GBR	355.0	-0.3%	-2.4%	12.1%	39.3%
China Petroleum	HKG	3.9	-1.8%	-2.3%	0.5%	11.5%
Schlumberger	USA	33.9	-1.1%	-0.3%	24.9%	55.3%
Petrobbras	BRA	27.2	-1.0%	-8.2%	5.1%	-4.1%
Reliance Industries	IND	2,627.4	0.2%	-2.7%	8.1%	32.2%
Equinor	NOR	230.7	-1.3%	0.8%	11.0%	59.2%
Shenhua Energy	HKG	17.9	-4.1%	-0.6%	3.6%	22.3%
Conocophillips	USA	75.7	1.5%	2.1%	21.6%	89.3%
CNOOC	HKG	8.6	-1.6%	-1.5%	9.6%	19.1%
ENI S.P.A.	ITA	12.1	-0.5%	-1.1%	10.9%	41.3%
EOG Resources Inc	USA	92.0	1.2%	2.7%	23.3%	84.5%
Rosneft Oil Co.	RUS	633.6	0.2%	-1.8%	7.9%	45.6%
Gazprom	RUS	358.3	-1.0%	-2.5%	5.7%	68.5%
Lukoil	RUS	7,206.0	-0.3%	-1.4%	7.5%	39.4%
Suncor Energy	CHN	28.3	1.1%	-3.0%	12.4%	32.3%
Enterprise Products Partners	USA	24.4	0.1%	0.7%	12.4%	24.7%
Enbridge	CHN	53.0	0.6%	0.5%	5.0%	30.1%
Occidental Petroleum	USA	33.9	3.4%	7.2%	26.8%	96.0%

Consumer Discretionary

(단위 : 각국 거래소 통화 기준)

Company	국가	Close	1D	1W	1M	YTD
Amazon	USA	3,335.6	-2.9%	-2.2%	-1.3%	2.4%
Toyota Motor	JAP	1,983.5	0.0%	-0.5%	1.0%	23.7%
Comcast	USA	54.2	0.4%	0.4%	-3.2%	3.5%
LVMH	FRA	667.3	1.2%	0.4%	3.7%	30.6%
Netflix	USA	664.8	1.8%	5.8%	12.6%	22.9%
Naspers	ZAF	266,500.0	0.0%	3.7%	9.8%	-11.7%
Booking Holdings	USA	2,394.6	-0.7%	-5.7%	-0.5%	7.5%
Inditex	ESP	30.8	-1.7%	-1.3%	-4.4%	18.1%
Volkswagen	DEU	277.8	1.2%	1.4%	4.2%	63.3%
Daimler	DEU	82.1	0.7%	-1.9%	13.9%	42.0%
Charter Comm.	USA	730.9	-0.6%	4.6%	-2.7%	10.5%
Starbucks	USA	114.6	0.1%	2.8%	1.3%	7.1%
Adidas	DEU	277.8	0.9%	0.9%	-2.5%	-6.8%
Lowe's	USA	228.8	0.6%	4.4%	9.5%	42.5%
Tesla	USA	909.7	1.8%	7.9%	21.0%	28.9%
TJX	USA	64.2	-0.8%	-0.3%	-7.7%	-6.0%
Marriott International	USA	154.8	-0.6%	-3.3%	7.2%	17.3%
Gree Electric Appliances	CHN	40.7	1.5%	4.1%	7.6%	-34.3%
Carnival	USA	22.3	-0.2%	-5.8%	-5.6%	2.9%
Sands China	HKG	17.6	0.0%	5.1%	12.0%	-48.4%
Nissan Motor	JAP	587.2	-1.4%	-0.1%	7.5%	4.9%

※ 작성자(SK증권 리서치센터)는 본 조사분석자료에 게재된 내용들이 외부의 부당한 압력이나 간섭없이 신의성실하게 작성되었음을 확인합니다. 자료 제공일 시점에서의 의견 및 추정치로 최종 실적과 오차가 발생할 수 있으며, 투자를 유도할 목적이 아니라 투자판단에 참고가 되는 정보제공을 목적으로 하고 있습니다. 투자자 투자자 자신의 판단과 책임하에 최종결정을 하시기 바랍니다. 본 자료는 당사의 저작물로서 모든 저작권은 당사에 있으며, 어떠한 경우에도 당사의 동의 없이 복제, 대여, 전송, 재배포 될 수 없습니다.



# MORNING CALL



2021-10-25 (월)

## Consumer Staples

Company	국가	Close	1D	1W	1M	YTD
Nestle	CHE	117.1	0.2%	2.0%	2.0%	12.3%
AB Inbev	BEL	48.2	0.1%	0.7%	-3.5%	-15.4%
Unilever	NLD	46.1	0.4%	0.7%	-1.6%	-7.1%
Pepsico	USA	160.0	0.5%	0.7%	3.9%	7.9%
Philip Morris	USA	96.9	0.4%	-1.5%	-3.6%	17.0%
Kweichow Moutai	CHN	1,901.0	3.1%	-0.8%	16.1%	-4.9%
BAT	GBR	2,600.0	0.0%	0.0%	-3.5%	-4.0%
L'oreal	FRA	388.1	5.1%	5.0%	0.9%	24.9%
Altria Group	USA	48.2	0.0%	-1.0%	0.0%	17.6%
AmBev	BRA	15.0	-0.9%	-3.4%	-4.6%	-4.2%
Diageo	GBR	3,639.5	0.9%	0.7%	3.7%	26.5%
Costco Wholesale	USA	482.0	1.0%	6.5%	6.6%	27.9%
Kraft Heinz	USA	36.4	0.0%	-1.6%	0.7%	5.0%
CVS Health	USA	87.5	0.8%	2.0%	4.4%	28.1%
Mondelez International	USA	60.5	0.6%	0.6%	-0.1%	3.5%

## Health Care

Company	국가	Close	1D	1W	1M	YTD
Novartis	CHE	77.5	0.0%	0.8%	1.2%	-7.3%
Roche Holding	CHE	355.8	-0.6%	-1.2%	4.6%	15.1%
AbbVie	USA	109.1	0.3%	-0.2%	2.6%	1.9%
Amgen	USA	209.2	0.1%	0.7%	-2.1%	-9.0%
Novo Nordisk	DNK	677.4	1.4%	2.9%	5.4%	58.8%
Abbott Laboratories	USA	126.7	1.3%	7.9%	1.7%	15.7%
Medtronic	USA	123.1	1.2%	-3.6%	-4.5%	5.1%
Bristol Myers Squibb	USA	57.6	-0.4%	-1.3%	-4.2%	-7.1%
Sanofi	FRA	85.1	1.4%	1.5%	2.9%	8.1%
Gilead Sciences	USA	67.2	0.4%	-0.6%	-5.8%	15.4%
Bayer	DEU	48.4	0.3%	0.9%	3.8%	0.5%
GlaxoSmithKline	GBR	1,420.8	0.7%	1.5%	-0.6%	5.9%
Astrazeneca	GBR	8,996.0	1.5%	2.3%	4.4%	22.8%
Thermo Fisher	USA	612.0	0.6%	5.1%	0.9%	31.4%
Eli Lilly & Co.	USA	243.8	1.1%	2.5%	6.8%	44.4%
Celgene	USA	108.2	0.0%	0.0%	0.0%	0.0%

## Information Technology

Company	국가	Close	1D	1W	1M	YTD
Alphabet	USA	2,751.3	-3.0%	-2.7%	-1.9%	57.0%
Tencent	HKG	509.5	0.8%	2.8%	13.2%	-9.7%
Alibaba	USA	177.7	0.2%	5.8%	17.0%	-23.6%
Facebook	USA	324.6	-5.1%	0.0%	-5.4%	18.8%
Taiwan Semicon	TWN	600.0	0.7%	0.0%	2.4%	13.2%
Oracle	USA	98.3	2.0%	3.1%	11.1%	51.9%
Nvidia	USA	227.3	0.1%	4.0%	3.6%	74.1%
SAP	DEU	121.5	0.8%	-3.2%	0.4%	13.3%
Adobe Systems	USA	643.6	0.8%	5.5%	2.8%	28.7%
Texas Instruments	USA	199.1	-1.1%	2.4%	1.6%	21.3%
Broadcom	USA	515.4	0.2%	2.4%	3.0%	17.7%
Paypal	USA	240.4	-1.2%	-10.4%	-11.7%	2.6%
ASML	NLD	690.5	3.6%	2.1%	-6.5%	73.7%
Baidu	USA	177.6	-1.6%	8.6%	11.1%	-17.9%
Qualcomm	USA	131.6	-1.1%	1.1%	-1.0%	-13.6%
Micron Technology	USA	67.5	-1.6%	-0.3%	-8.7%	-10.2%
Tokyo Electron	JAP	50,750.0	4.4%	2.4%	-5.8%	32.2%
Nintendo	JAP	50,020.0	-0.1%	-2.9%	-6.0%	-24.0%
Applied Materials	USA	135.9	1.9%	3.3%	-1.6%	57.5%

## Telecommunication Services

Company	국가	Close	1D	1W	1M	YTD
AT&T	USA	25.5	-1.0%	-0.8%	-5.6%	-11.4%
China Mobile	HKG	49.0	-0.1%	0.6%	3.8%	10.7%
NTT Docomo	JAP	3,880.0	0.0%	0.0%	0.0%	0.0%
Nippon Telegraph	JAP	3,120.0	-0.7%	-0.7%	-1.9%	17.9%
Softbank	JAP	6,610.0	0.5%	5.1%	2.5%	-18.0%
Deutsche Telekom	DEU	16.4	-0.8%	-0.9%	-5.8%	9.7%
Vodafone	GBR	110.8	-0.1%	0.3%	-4.0%	-8.4%
KDDI	JAP	3,689.0	-1.0%	-1.2%	-1.4%	20.3%
America Movil SAB	MEX	17.4	-0.3%	-5.7%	-4.8%	20.4%
T-Mobile	USA	116.9	0.0%	-0.6%	-8.5%	-13.3%
Telefonica	ESP	3.8	-0.5%	-0.7%	-7.4%	16.2%
Orange	FRA	9.7	0.6%	1.6%	3.3%	-0.7%
Singapore Telecom	SGP	2.6	0.8%	2.4%	4.0%	11.3%
Emirates Telecom	ARE	25.5	0.0%	2.5%	4.8%	50.8%
Saudi Telecom	SAU	118.2	0.0%	0.5%	-9.5%	11.5%
Bell Canada Enterprises	CAN	63.2	0.4%	-0.6%	-2.5%	16.1%

## Utilities

Company	국가	Close	1D	1W	1M	YTD
Nextera Energy	USA	84.4	0.7%	3.4%	3.1%	9.4%
Enel S.P.A.	ITA	7.1	-0.6%	3.0%	2.7%	-13.9%
Yangtze Power	CHN	21.0	-0.3%	0.7%	-1.7%	9.6%
Duke Energy	USA	103.8	0.8%	3.4%	5.3%	13.3%
Iberdrola	ESP	9.7	-0.4%	2.8%	5.0%	-17.0%
Southern Co/the	USA	63.0	-1.9%	-0.3%	-1.0%	2.5%
Dominion Energy	USA	77.3	0.0%	5.7%	3.3%	2.8%
EDF	FRA	12.8	0.7%	1.9%	21.2%	-0.7%
Engie	FRA	12.2	0.5%	4.4%	4.6%	-2.9%
Exelon	USA	51.3	0.5%	3.0%	3.9%	21.5%
National Grid	GBR	912.2	0.5%	1.7%	-3.7%	5.5%
AEP	USA	85.6	0.4%	2.5%	3.5%	2.8%
HK & China Gas	HKG	11.7	0.3%	1.2%	-3.6%	5.7%
Sempra Energy	USA	131.2	0.7%	2.1%	0.3%	3.0%

## Financials

Company	국가	Close	1D	1W	1M	YTD
Berkshire Hathaway	USA	435,721.5	0.9%	1.9%	5.7%	25.3%
Ind&Comm BOC	CHN	4.7	-0.2%	-0.4%	2.2%	-5.2%
Bank of America	USA	47.6	1.6%	2.6%	18.5%	56.9%
Construction BOC	HKG	5.4	-0.5%	-0.7%	0.6%	-7.8%
Wells Fargo	USA	50.7	0.7%	4.7%	7.6%	67.9%
PingAn Insurance	HKG	62.7	-0.2%	9.1%	19.1%	-34.1%
Agricultural Bank	HKG	2.7	0.7%	0.4%	4.7%	-4.9%
HSBC Holdings	GBR	434.8	0.0%	0.1%	15.8%	14.8%
Citi Group	USA	71.4	1.2%	-1.3%	4.6%	15.7%
Bank of China	HKG	2.8	0.4%	1.1%	2.6%	4.5%

## Real Estate

Company	국가	Close	1D	1W	1M	YTD
Ameican Tower	USA	284.5	1.9%	5.6%	-3.1%	26.7%
China Vanke	HKG	22.0	2.8%	4.3%	14.7%	-17.9%
Simon Property	USA	145.1	0.8%	3.5%	8.6%	70.2%
SHKP Ltd	HKG	103.4	0.3%	1.4%	7.6%	3.4%
Country Garden	HKG	8.2	1.0%	6.1%	14.4%	-23.9%
Crown Castle Int'l	USA	179.1	0.7%	6.1%	-4.4%	12.5%
China Evergrande	HKG	2.7	4.3%	-8.8%	18.5%	-81.9%
Overseas land&Invest	HKG	18.6	2.6%	7.6%	14.1%	10.4%

※ 작성자(SK증권 리서치센터)는 본 조사분석자료에 게재된 내용들이 외부의 부당한 압력이나 간섭없이 신의성실하게 작성되었음을 확인합니다. 자료 제공일 시점에서의 의견 및 추정치로 최종 실적과 오차가 발생할 수 있으며, 투자를 유도할 목적이 아니라 투자판단에 참고가 되는 정보제공을 목적으로 하고 있습니다. 투자자 투자자 자신의 판단과 책임하에 최종결정을 하시길 바랍니다. 본 자료는 당사의 저작물로서 모든 저작권은 당사에게 있으며, 어떠한 경우에도 당사의 동의 없이 복제, 대여, 전송, 재배포 될 수 없습니다.

