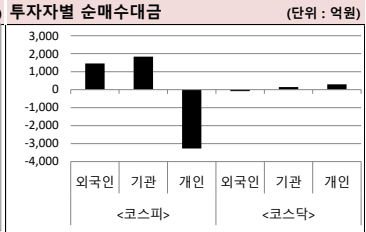
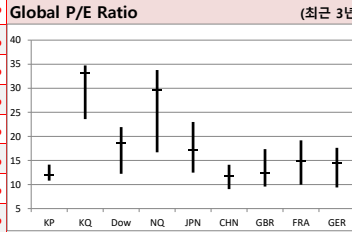
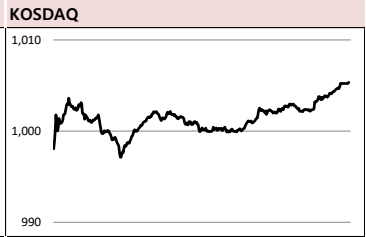
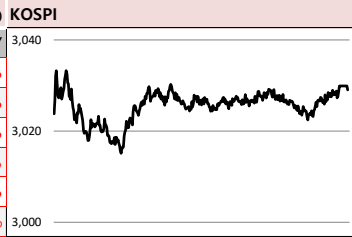




2021-10-20, (수)

Global Indices		(단위: pt. 10억 원지통화)							
	Close	시가총액	1D	1W	1M	3M	YTD	3Y	
KOSPI	3,029.0	2,123,665.7	0.7%	3.9%	-3.5%	-6.6%	5.4%	40.5%	
KOSDAQ	1,023.5	424,568.1	1.2%	6.9%	-3.9%	-4.2%	3.8%	35.8%	
Dow Jones	35,455.8	10,983.7	0.6%	3.1%	2.5%	4.4%	15.8%	39.4%	
Nasdaq	15,129.0	25,421.6	0.7%	4.6%	0.6%	6.0%	17.4%	103.1%	
S&P 500	4,509.4	39,733.1	0.7%	3.9%	2.0%	6.1%	20.3%	63.3%	
UK	7,217.5	2,086.0	0.2%	1.2%	3.6%	5.5%	11.7%	2.4%	
Germany	15,515.8	1,669.3	0.3%	2.4%	0.2%	2.5%	13.1%	34.3%	
France	6,669.9	2,188.1	0.0%	1.9%	1.5%	5.9%	20.1%	31.2%	
Japan	29,215.5	479,540.1	0.7%	3.5%	-4.2%	5.7%	6.5%	29.7%	
China	3,593.2	46,571.5	0.7%	1.3%	-0.6%	1.5%	3.5%	40.9%	
Brazil	110,672.8	3,904.0	-3.3%	-1.3%	-0.7%	-11.0%	-7.0%	31.4%	
Vietnam	1,395.3	5,406,280.2	0.0%	0.0%	3.2%	12.2%	26.4%	45.6%	
India	61,716.1	118,861.6	-0.1%	2.4%	4.6%	17.4%	28.9%	79.8%	
Russia	4,276.3	62,945.8	0.7%	0.3%	6.0%	15.8%	30.0%	82.4%	



**Global Market**

**미국 증시 - 기업실적 호조에 상승**

- 3분기 기업들의 실적이 긍정적으로 발표되며 상승, S&P 500 +0.74%, Nasdaq +0.71%
- 넷플릭스, 존슨앤존슨 등 기업이익 예상치 상회, 비트코인 선물 ETF 거래개시

**유럽 증시 - 3분기 실적개선에 상승**

- 3분기 기업실적 개선과 미국증시 상승세에 따른 증시 소폭 개선
- Stoxx 50 +0.37%, DAX +0.27%, FTSE +0.19% 등 주요국 증시 개선

**중국 증시 - 경기부양책 기대감에 상승**

- 3분기 경제성장률 예상치 하회했으나, 추가 경기부양책 기대감에 투자심리 개선
- 상해종합지수 +0.70%, 선전종합지수 +1.04% 상승, 업종별로 농업, 식품 관련주 강세

**국내 증시 - 외국인, 기관 매수세에 상승**

- 코스피 외국인과 기관 매수세에 상승 및 코스닥 개인 매수세에 상승 마감
- 시가총액 상위 종목 강세, KT 3분기 이익 컨센서스 부합, 비트코인 ETF 거래되며 관련 주 강세

**Today's Event**

- 미) 경제동향 보고서
- 미) 주간 원유재고
- 미) 연준 부의장 연설
- 미) 주간 MBA 모기지 신청건수
- 독) 9월 생산자물가지수
- 중) 10월 대출우대금리
- 중) 9월 주택가격지수
- 유로존) 8월 경상수지
- 유로존) 9월 소비자물가지수

- 상반기 결재통화별 수출입
- 스마트팩토리컨퍼런스
- 리파인, 지앤비에스엔지니어링 등 공모청약
- 키이스트 등 추가상장(CB전환)
- 두산중공업 등 추가상장(BW)

S&P 500 Sector	1D	1W	1M	3M	YTD	2Y	3Y
에너지	1.1%	2.9%	19.1%	23.8%	53.7%	4.6%	-17.0%
소재	0.5%	3.9%	4.3%	6.5%	16.4%	47.1%	59.4%
산업재	0.6%	3.7%	3.5%	3.8%	16.8%	35.1%	42.3%
경기소비재	-0.3%	4.3%	3.2%	6.8%	16.4%	58.2%	78.7%
필수소비재	0.1%	0.7%	-0.9%	0.0%	5.1%	17.4%	30.2%
의료	1.3%	2.6%	-2.9%	1.2%	13.3%	41.3%	41.7%
금융	1.0%	3.6%	6.5%	13.6%	35.3%	42.2%	49.9%
IT	1.0%	5.6%	2.2%	7.1%	21.7%	96.4%	126.9%
통신서비스	0.8%	3.7%	-1.6%	4.8%	24.1%	61.5%	79.8%
유틸리티	1.3%	2.4%	-0.1%	1.0%	4.9%	3.3%	20.9%

Korea Sector	1D	1W	1M	3M	YTD	2Y	3Y
에너지	-1.2%	-1.4%	6.1%	1.9%	37.2%	33.1%	6.2%
소재	0.4%	3.1%	3.1%	-0.5%	9.0%	89.2%	63.7%
산업재	0.3%	3.3%	-6.1%	-7.8%	6.5%	9.4%	1.1%
경기소비재	0.3%	3.1%	-2.0%	-5.6%	10.8%	39.6%	50.7%
필수소비재	0.9%	3.7%	-0.9%	-12.3%	-6.0%	2.2%	-3.1%
의료	0.8%	2.8%	-15.9%	-15.1%	-33.5%	32.9%	-15.8%
금융	0.2%	2.5%	2.5%	2.5%	19.0%	8.7%	-6.6%
IT	0.7%	3.0%	-8.1%	-11.1%	-11.5%	46.2%	62.8%
통신서비스	3.9%	10.5%	4.5%	-12.2%	30.5%	138.9%	155.1%
유틸리티	0.0%	3.1%	-6.3%	-10.5%	-15.3%	-13.9%	-20.8%

Fixed Income	Close	1D	1M	YTD
국고채 3년	1.854	-2.6	32.7	88.4
국고채 10년	2.370	-3.3	29.8	64.8
미국채 2년	0.395	-3.0	17.4	27.4
미국채 10년	1.637	3.7	27.6	72.4
일본 국채 10년	0.088	-0.8	3.4	6.7
중국 국채 10년	2.896	0.0	3.2	-26.5
독일 국채 10년	-0.106	4.2	17.4	46.3

Commodity	Close	1D	1M	YTD
국제유가(WTI)	82.96	0.6%	15.3%	71.0%
VIX Index	15.70	-3.7%	-24.6%	-31.0%
천연가스	5.09	2.0%	-0.3%	100.4%
CRB상품지수	238.25	0.2%	7.3%	42.0%
금(Comex)	1,769.90	0.3%	1.2%	-6.5%
BDI(Baltic Dry)	4,732.00	0.0%	10.7%	246.4%
구리	470.65	-0.4%	10.9%	33.9%

\* 작성자(SK증권 리서치센터)는 본 조사항목자료에 게재된 내용이 외부의 부당한 압력이나 간섭없이 신의성실하게 작성되었음을 확인합니다. 자료 제공일 시점에서의 의견 및 추정치로 최종 실적과 오차가 발생할 수 있으며, 투자를 유도할 목적이 아니라 투자판단에 참고가 되는 정보제공을 목적으로 하고 있습니다. 투자자 투자자 자신의 판단과 책임하에 최종결정을 하시기 바랍니다. 본 자료는 당사의 저작물로 서 모든 저작권은 당사에게 있으며, 어떠한 경우에도 당사의 동의 없이 복제, 대여, 전송, 재배포 될 수 없습니다.



# MORNING CALL



2021-10-20, (수)

일일 상승률 상위 종목			일일 하락률 상위 종목		
종목명	시가총액	수익률	종목명	시가총액	수익률
삼진엘앤디	1,213	30.0%	3S	1,948	-8.3%
경동제약	5,108	22.1%	대원화성	2,438	-7.8%
국보	1,230	19.9%	흥아해운	9,278	-7.6%
한화투자증권	12,422	15.3%	쇼박스	4,169	-7.2%
압타바이오	10,984	13.7%	넥스트BT	1,606	-7.1%
NHN빅스	1,182	12.7%	아센디오	1,630	-7.1%
아이엘사이언스	1,384	11.5%	디스플레이텍	1,750	-6.9%
그린케미칼	2,712	11.3%	휠라홀딩스	22,296	-6.5%
코웰패션	7,956	10.9%	동방	1,813	-6.5%
이엠텍	4,417	10.8%	버킷스튜디오	1,868	-5.7%
룽투코리아	1,521	10.7%	한국선재	2,298	-5.5%
위메이드	46,062	9.9%	파라텍	1,066	-5.3%
네이처셀	12,776	9.7%	피제이메탈	1,565	-5.3%
아이에스이커머스	1,287	9.6%	엔케이물산	1,528	-5.3%
원익피앤이	5,461	9.4%	GS글로벌	2,299	-5.1%
플리토	1,480	9.2%	광전자	2,011	-5.1%
디케이티	2,050	9.2%	티사이언티픽	1,652	-5.0%
우리산업홀딩스	1,711	8.9%	중앙에너비스	1,379	-4.9%
서울옥션	4,060	8.6%	EG	1,324	-4.9%
새로닉스	3,920	8.4%	SK케미칼	37,663	-4.8%

주요 투자자별 순매수/순매도 상위 종목 (단위 : 억원)

<외국인 순매수 상위>		<외국인 순매도 상위>		<기관 순매수 상위>		<기관 순매도 상위>		<개인 순매수 상위>		<개인 순매도 상위>	
종목명	매수대금	종목명	매도대금	종목명	매수대금	종목명	매도대금	종목명	매수대금	종목명	매도대금
카카오	679.0	삼성전자	-310.2	NAVER	648.7	휠라홀딩스	-230.0	엘앤에프	419.9	카카오	-1,036.8
HMM	492.4	삼성전기	-213.9	삼성전자	643.2	엘앤에프	-207.0	휠라홀딩스	364.7	NAVER	-832.2
다원시스	74.6	엘앤에프	-207.7	카카오	347.2	위메이드	-164.4	삼성전기	269.1	HMM	-494.4
NAVER	194.9	에코프로비엠	-169.4	엔씨소프트	270.3	대한항공	-95.9	스튜디오산타클로스	222.6	삼성전자	-357.1
넷마블	171.6	휠라홀딩스	-136.8	삼성SDI	107.5	고려아연	-92.6	대한항공	179.9	삼성SDI	-343.2
한화솔루션	168.7	SK케미칼	-124.4	아프리카TV	84.2	LG이노텍	-82.2	팜스토리	156.6	넷마블	-243.9
기아	164.6	대한항공	-120.6	LG화학	78.4	삼성물산	-80.7	SK케미칼	153.5	한화솔루션	-222.7
LG전자	145.0	후성	-115.1	CJ ENM	75.3	팬오션	-77.6	위메이드	150.2	기아	-210.6
셀트리온	141.4	엔씨소프트	-109.1	우리기술투자	73.1	셀트리온헬스케어	-60.9	후성	127.1	엔비비스	-177.7
일진머티리얼즈	131.8	LG디스플레이	-105.8	넷마블	72.2	한국가스공사	-59.4	SK이노베이션	126.0	엔씨소프트	-159.8
필어비스	104.6	SK텔레콤	-101.7	필어비스	66.5	하나금융지주	-57.5	신세계	122.5	LG전자	-146.3
대주전자재료	88.4	휴젤	-94.5	한화솔루션	64.7	삼성전기	-56.2	셀트리온헬스케어	110.6	셀트리온	-128.4
고려아연	82.8	SKC	-86.3	에코프로비엠	61.3	S-Oil	-54.5	제이콘텐트리	108.4	우리기술투자	-120.9
씨에스월드	76.5	신세계	-80.0	KT	60.9	하나투어	-53.3	에코프로비엠	106.8	LG화학	-111.4
삼성물산	76.2	SK이노베이션	-79.4	삼성바이오로직스	56.2	포스코케미칼	-52.9	LG이노텍	97.2	대주전자재료	-105.1
다원시스	74.6	제이콘텐트리	-71.0	기아	55.0	에코프로	-44.8	하나투어	88.1	CJ ENM	-102.7
포스코케미칼	69.0	컴투스	-65.4	하나마이크론	48.5	SK	-44.4	팬오션	75.7	삼성바이오로직스	-95.0
우리금융지주	66.7	효성티앤씨	-58.4	스튜디오드래곤	44.2	SK이노베이션	-43.7	SK	73.8	일진머티리얼즈	-89.2
현대차	63.5	효성첨단소재	-55.0	효성티앤씨	42.3	신한지주	-42.5	LG디스플레이	68.4	SK하이닉스	-81.1

후강통(Shanghai-Hongkong Link) 월간 거래량 최다 (단위 : CNY, %)      선강통(Shenzhen-Hongkong Link) 월간 거래량 최다 (단위 : CNY, %)

코드	종목명	시가총액(M)	Close	수익률	코드	종목명	시가총액(M)	Close	수익률
600519 C1 Equity	KWEICHOW MOUTAI CO LTD-A	2,276,456.5	1,812.18	0.68%	300750 C2 Equity	CONTEMPORARY AMPEREX TEC	1,375,512.0	590.60	-0.74%
601318 C1 Equity	PING AN INSURANCE GROUP CO-	911,909.9	51.45	3.19%	000858 C2 Equity	WULIANGYE YIBIN CO LTD-A	849,955.7	218.97	1.70%
601888 C1 Equity	CHINA TOURISM GROUP DUTY F-	505,925.5	259.12	-0.28%	300059 C2 Equity	EAST MONEY INFORMATION C	345,524.6	33.43	-0.54%
600036 C1 Equity	CHINA MERCHANTS BANK-A	1,333,731.4	52.88	1.97%	000333 C2 Equity	MIDEA GROUP CO LTD-A	487,853.8	69.88	0.37%
600031 C1 Equity	SANY HEAVY INDUSTRY CO LTD-A	212,390.7	25.01	0.77%	300274 C2 Equity	SUNGROW POWER SUPPLY CO	233,816.0	160.50	-0.74%
600276 C1 Equity	JIANGSU HENGRUI MEDICINE C-A	317,378.9	49.61	1.04%	002594 C2 Equity	BYD CO LTD -A	758,092.3	284.79	-0.40%
601012 C1 Equity	LONGI GREEN ENERGY TECHNOL-	460,046.9	84.99	-1.21%	000725 C2 Equity	BOE TECHNOLOGY GROUP CO	193,942.5	5.10	0.20%
600887 C1 Equity	INNER MONGOLIA YILI INDUS-A	232,886.6	38.29	-0.80%	000568 C2 Equity	LUZHOU LAOJIAO CO LTD-A	338,899.8	231.37	2.87%
603259 C1 Equity	WUXI APPTec CO LTD-A	426,840.2	145.00	0.90%	000651 C2 Equity	GREE ELECTRIC APPLIANCES I-A	234,914.3	39.05	1.80%
601166 C1 Equity	INDUSTRIAL BANK CO LTD -A	399,487.7	19.23	-0.05%	002241 C2 Equity	GOERTEK INC -A	141,264.9	41.35	0.02%

※ 작성자(SK증권 리서치센터)는 본 조차분석자료에 게재된 내용들이 외부의 부당한 압력이나 간섭없이 신의성실하게 작성되었음을 확인합니다. 자료 제공일 시점에서의 의견 및 추정치로 최종 실적과 오차가 발생할 수 있으며, 투자를 유도할 목적이 아니라 투자판단에 참고가 되는 정보제공을 목적으로 하고 있습니다. 투자자 투자자 자신의 판단과 책임하에 최종결정을 하시기 바랍니다. 본 자료는 당사의 저작물로 서 모든 저작권은 당사에게 있으며, 어떠한 경우에도 당사의 동의 없이 복제, 대여, 전송, 재배포 될 수 없습니다.



# MORNING CALL

SK securities



2021-10-20, (수)

코스피 & 코스닥 섹터별 시가총액 상위 종목 수익률(국내)

(단위 : 억원 / 원)

섹터	코드	종목명	시가총액	Close	1D	1W	YTD	코드	종목명	시가총액	Close	1D	1W	YTD
에너지 Energy	A096770	SK이노베이션	237,174	256,500	-1.0%	0.0%	35.0%	A009830	한화솔루션	86,649	45,300	3.4%	2.4%	-2.4%
	A010950	S-Oil	119,338	106,000	-2.3%	-5.8%	53.2%	A002380	KCC	33,102	372,500	0.1%	-1.6%	88.6%
	A078930	GS	42,091	45,300	-0.1%	0.7%	20.6%	A011780	금호석유	54,994	180,500	0.6%	0.6%	24.5%
	A018670	SK가스	13,845	150,000	-2.6%	-1.0%	43.5%	A047050	포스코인터내셔널	28,500	23,100	-0.2%	0.4%	58.8%
	A002960	한국철석유	3,692	284,000	1.4%	0.9%	9.9%	A010060	OCI	34,224	143,500	0.7%	0.0%	54.3%
	A017940	E1	3,835	55,900	-1.8%	2.6%	25.2%	A011790	SKC	63,619	168,000	2.4%	9.8%	78.7%
소재 Materials	A051910	LG화학	586,622	831,000	0.5%	4.4%	0.9%	A036490	SK머티리얼즈	42,391	401,900	-0.2%	0.2%	12.3%
	A005490	POSCO	278,998	320,000	0.2%	-0.6%	17.7%	A036830	솔브레인홀딩스	9,151	43,650	2.7%	28.2%	-3.2%
	A010130	고려아연	114,541	607,000	0.0%	10.0%	51.2%	A178920	Pi첨단소재	16,680	56,800	1.1%	6.4%	53.5%
	A011170	롯데케미칼	83,803	244,500	0.6%	1.9%	-11.4%	A005290	동진세미캠	17,352	33,750	-1.2%	2.7%	-7.5%
	A004020	현대제철	61,852	46,350	-0.9%	1.8%	17.1%	A278280	천보	30,790	307,900	1.6%	20.0%	68.8%
	A003410	쌍용C&E	38,797	7,700	0.0%	3.2%	15.3%	A078130	국일제지	5,896	4,620	-0.7%	0.4%	-11.2%
산업재 Industrials	A028260	삼성물산	226,133	121,000	0.4%	2.1%	-12.3%	A010140	삼성중공업	53,238	6,050	-0.5%	-0.8%	-9.0%
	A034730	SK	182,937	260,000	-0.4%	1.0%	8.1%	A000720	현대건설	56,680	50,900	-0.4%	2.6%	39.7%
	A003550	LG	151,166	96,100	0.3%	3.7%	16.3%	A004990	롯데지주	34,935	33,300	0.5%	2.8%	-5.7%
	A009540	한국조선해양	68,579	96,900	1.2%	3.5%	-10.7%	A047810	한국항공우주	32,995	33,850	0.6%	6.1%	31.2%
	A086280	현대글로벌비스	66,563	177,500	0.6%	5.0%	-3.5%	A012750	에스원	32,299	85,000	-0.2%	2.4%	0.0%
	A267250	현대중공업지주	50,477	63,900	-0.3%	-1.2%	12.7%	A000120	CI대한통운	34,104	149,500	1.7%	3.5%	-9.7%
자유소비재 Consumer Discretionary	A005380	현대차	446,567	209,000	-0.2%	2.2%	8.9%	A028300	에이치엘비	54,265	50,900	3.6%	5.2%	9.9%
	A012330	현대모비스	257,837	272,000	0.6%	4.4%	6.5%	A035760	CJ ENM	39,144	178,500	0.1%	5.9%	28.0%
	A000270	기아	341,721	84,300	0.1%	2.6%	35.1%	A034230	파라다이스	16,461	18,100	0.0%	5.5%	18.3%
	A066570	LG전자	207,014	126,500	2.4%	2.0%	-6.3%	A028150	GS홈쇼핑	0	0	0.0%	0.0%	0.0%
	A035250	강원랜드	62,150	29,050	-0.3%	2.3%	23.6%	A025980	아난티	11,123	13,050	0.4%	6.5%	61.7%
	A021240	코웨이	61,770	83,700	-0.7%	12.8%	15.1%	A033290	코웰패션	7,956	8,990	10.9%	21.5%	58.6%
필수소비재 Consumer Staples	A051900	LG생활건강	213,969	1,370,000	1.9%	2.5%	-15.4%	A282330	BGF리테일	29,642	171,500	1.2%	-1.4%	26.6%
	A033780	KT&G	112,580	82,000	0.2%	2.0%	-1.3%	A139480	이마트	45,298	162,500	0.6%	5.2%	7.3%
	A090430	아모레퍼시픽	111,136	190,000	0.8%	8.9%	-7.8%	A007070	GS리테일	34,400	32,850	-0.6%	1.9%	-4.6%
	A002790	아모레G	42,878	52,000	0.0%	9.0%	-5.3%	A007310	오뚜기	17,993	490,000	0.8%	3.3%	-15.1%
	A271560	오리온	47,246	119,500	1.7%	3.0%	-3.6%	A000080	하이트진로	24,862	35,450	-1.4%	2.6%	11.3%
	A097950	CI제일제당	61,195	406,500	-0.9%	3.7%	6.7%	A026960	동서	29,262	29,350	-0.8%	1.9%	-13.6%
의료 Health Care	A207940	삼성바이오로직스	574,312	868,000	1.2%	4.1%	5.1%	A091990	셀트리온헬스케어	136,417	88,000	-0.3%	1.2%	-46.0%
	A068270	셀트리온	300,698	218,000	0.7%	1.6%	-39.3%	A084990	헬릭스미스	8,241	24,050	0.8%	3.9%	-27.1%
	A128940	한미약품	33,094	274,000	1.7%	6.6%	-25.2%	A145020	휴젤	22,524	180,400	-0.4%	10.8%	-3.9%
	A008930	한미사이언스	40,450	60,100	1.9%	7.3%	-21.0%	A086900	메디톡스	9,538	152,500	1.0%	6.1%	-12.9%
	A000100	유한양행	44,223	63,200	1.4%	7.7%	-15.9%	A140410	메지온	14,668	164,800	0.8%	4.7%	-6.3%
	A069620	대웅제약	16,743	144,500	1.8%	7.4%	-12.4%	A067630	에이치엘비생명과학	16,905	17,950	6.5%	6.5%	32.0%
IT Information Technology	A005930	삼성전자	4,214,666	70,600	0.6%	2.3%	-12.8%	A032500	케이엔디블유	15,849	39,800	0.4%	8.2%	-50.7%
	A000660	SK하이닉스	711,258	97,700	0.6%	6.8%	-17.6%	A240810	원익IPS	19,462	39,650	-0.6%	4.1%	-10.4%
	A018260	삼성에스디에스	122,644	158,500	0.0%	5.7%	-11.2%	A056190	에스에프에이	12,999	36,200	-1.2%	2.1%	-6.2%
	A006400	삼성SDI	499,918	727,000	3.1%	9.7%	15.8%	A098460	고영	13,422	19,550	-1.8%	6.3%	-6.9%
	A034220	LG디스플레이	64,586	18,050	-0.8%	2.9%	-2.7%	A039030	이오테크닉스	12,504	101,500	-0.9%	4.6%	-13.3%
	A011070	LG이노텍	46,624	197,000	-1.8%	2.1%	8.0%	A218410	RFHIC	8,740	32,800	0.9%	6.5%	-24.7%
	A012510	더존비즈온	29,350	96,600	0.9%	0.7%	-7.1%	A058470	리노공업	26,430	173,400	-0.2%	2.0%	28.4%
	A020150	일진머티리얼즈	53,950	117,000	5.9%	10.9%	129.9%	A046890	서울반도체	8,542	14,650	-0.7%	2.8%	-28.7%
	A307950	현대오트모터	31,538	115,000	-0.9%	5.0%	-6.9%	A006490	인스코비	3,982	3,625	0.3%	1.4%	71.8%
	A017670	SK텔레콤	215,820	299,500	1.2%	-0.3%	25.8%	A036630	세종텔레콤	3,504	588	3.2%	7.7%	17.6%
통신서비스 Telecommunication Services	A030200	KT	82,642	31,650	1.1%	3.8%	31.9%	A065530	와이어블	1,633	3,090	0.5%	3.7%	-31.2%
	A032640	LG유플러스	64,182	14,700	-0.3%	3.2%	25.1%	A000810	삼성화재	116,068	245,000	1.5%	2.3%	30.7%
	A055550	신한지주	203,024	39,300	-0.1%	2.2%	22.6%	A086790	하나금융지주	133,458	44,450	-0.1%	0.7%	28.8%
금융 Financials	A105560	KB금융	230,358	55,400	-0.9%	1.5%	27.7%	A316140	우리금융지주	89,915	12,350	2.9%	5.6%	26.9%
	A032830	삼성생명	141,400	70,700	0.4%	2.3%	-10.6%	A015350	부산가스	9,262	84,200	0.1%	-0.5%	65.1%
	A015760	한국전력	147,331	22,950	0.0%	3.2%	-16.2%	A004690	삼천리	4,055	100,000	0.1%	0.0%	22.9%
유틸리티 Utilities	A036460	한국가스공사	43,295	46,900	-2.9%	-3.9%	51.8%	A017390	서울가스	8,600	172,000	-1.2%	-2.8%	90.1%
	A071320	지역난방공사	5,002	43,200	0.0%	-1.7%	7.1%	A267290	경동도시가스	1,468	24,900	0.6%	0.0%	33.9%

※ 작성자(SK증권 리서치센터)는 본 조사분석자료에 게재된 내용들이 외부의 부당한 압력이나 간섭없이 신의성실하게 작성되었음을 확인합니다. 자료 제공일 시점에서의 의견 및 추정치로 최종 실적과 오차가 발생할 수 있으며, 투자를 유도할 목적이 아니라 투자판단에 참고가 되는 정보제공을 목적으로 하고 있습니다. 투자시 투자자 자신의 판단과 책임하에 최종결정을 하시기 바랍니다. 본 자료는 당사의 저작물로서 모든 저작권은 당사에게 있으며, 어떠한 경우에도 당사의 동의 없이 복제, 대역, 전송, 재배포 될 수 없습니다.



# MORNING CALL



2021-10-20 (수)

## 섹터별 시가총액 상위 종목 수익률(해외)

### Dow Jones Industrial Average Memebers

Company	국가	Close	1D	1W	1M	YTD
Apple	USA	148.8	1.5%	5.1%	1.8%	12.1%
American Express	USA	177.3	0.3%	1.4%	8.2%	46.6%
Boeing	USA	216.0	-0.5%	-3.4%	1.2%	0.9%
Caterpillar	USA	201.1	1.5%	5.9%	0.7%	10.5%
Cisco Systems	USA	55.7	1.0%	2.7%	-2.0%	24.6%
Chevron	USA	111.7	2.0%	4.2%	15.4%	32.3%
Walt Disney	USA	171.2	0.0%	-1.1%	-6.7%	-5.5%
Dow Inc	USA	59.2	0.4%	2.5%	2.5%	6.6%
Walgreens Boots Alliance	USA	48.0	-0.8%	1.2%	-3.2%	20.4%
Goldman Sachs Group	USA	412.2	-0.4%	6.6%	5.3%	56.3%
Home Depot	USA	358.0	0.8%	6.0%	6.6%	34.8%
IBM	USA	142.0	-0.2%	1.1%	5.0%	12.8%
Intel	USA	55.2	1.4%	5.8%	1.8%	10.8%
Johnson & Johnson	USA	163.9	2.3%	3.9%	-0.5%	4.1%
JPMorgan Chase & Co	USA	168.6	1.2%	1.9%	6.9%	32.7%
Coca-Cola	USA	54.2	0.4%	-0.1%	-0.5%	-1.3%
McDonald's	USA	242.8	0.2%	-0.7%	0.1%	13.1%
3M	USA	182.3	0.3%	3.9%	0.5%	4.3%
Merck & Co	USA	79.5	3.0%	-0.1%	10.9%	1.9%
Microsoft	USA	308.2	0.3%	5.2%	2.8%	38.6%
NIKE	USA	157.8	-1.0%	2.9%	0.9%	11.6%
Pfizer	USA	42.1	1.9%	0.6%	-4.1%	14.3%
Procter & Gamble	USA	140.7	-1.2%	-1.0%	-2.5%	1.1%
Travelers	USA	155.4	1.6%	-0.7%	-0.6%	10.7%
UnitedHealth Group	USA	424.4	-0.1%	5.2%	1.0%	21.0%
United Technologies	USA	91.2	0.5%	1.7%	9.4%	27.6%
Visa	USA	233.5	1.2%	4.2%	5.3%	6.8%
Verizon	USA	52.4	0.8%	2.0%	-3.6%	-10.9%
Walmart	USA	144.7	2.1%	3.8%	0.0%	0.4%
Exxon Mobil	USA	63.5	1.5%	3.7%	15.1%	54.1%

### Materials

Company	국가	Close	1D	1W	1M	YTD
BHP Billiton	AUS	38.4	-2.0%	1.1%	-2.0%	-9.5%
BASF	DEU	63.9	-0.5%	-0.7%	0.6%	-1.2%
Rio Tinto	AUS	98.2	-3.3%	-4.4%	-0.7%	-13.8%
SABIC	SAU	131.0	-1.1%	2.2%	4.8%	29.2%
Glencore	GBR	380.7	-3.0%	2.6%	16.4%	63.4%
Vale S.A.	BRA	79.0	-1.2%	-3.2%	-8.3%	-9.7%
Air Liquide S.A.	FRA	143.1	0.1%	3.4%	-0.5%	6.6%
Nutrien	CAN	88.8	0.4%	0.9%	10.4%	28.7%
Shin-Etsu Chemical	JAP	19,720.0	0.4%	3.6%	-7.5%	9.3%
LyondellBasell	USA	98.6	0.2%	1.8%	7.0%	7.6%
Air Products & Chemicals	USA	294.5	0.7%	8.1%	12.5%	7.8%
Southern Copper	USA	66.1	1.5%	12.3%	13.0%	1.5%
Linde PLC	USA	310.7	0.9%	5.0%	0.4%	17.9%
Alcoa	USA	53.7	-6.2%	12.3%	9.9%	132.9%

### Industrials

Company	국가	Close	1D	1W	1M	YTD
Honeywell Int'l	USA	221.8	0.5%	3.5%	1.5%	4.3%
Siemens	DEU	140.6	0.6%	2.9%	-5.8%	19.7%
Union Pacific	USA	225.8	-0.1%	5.8%	12.1%	8.4%
Lockheed Martin	USA	371.1	1.7%	3.6%	8.8%	4.5%
UPS	USA	193.8	0.2%	6.5%	2.0%	15.1%
Airbus	FRA	112.3	-0.9%	-0.8%	-0.6%	25.1%
Fedex	USA	229.3	0.6%	3.6%	-10.1%	-11.7%
General Dynamics	USA	208.6	0.9%	2.5%	6.9%	40.2%
Raytheon	USA	117.0	0.0%	0.0%	0.0%	0.0%
Northrop Grumman	USA	399.3	1.4%	2.4%	14.0%	31.0%
Vinci	FRA	90.7	0.9%	1.3%	5.3%	11.5%
Illinois Tool Works	USA	223.2	0.7%	4.5%	3.4%	9.5%
Deutsche Post	DEU	53.9	1.5%	2.5%	-8.8%	33.0%
Canadian National Railway	CAN	153.5	0.3%	6.1%	1.0%	9.7%

### Energy

Company	국가	Close	1D	1W	1M	YTD
Royal Dutch Shell	GBR	1,778.4	0.6%	2.7%	22.1%	37.0%
Petro China	HKG	4.1	0.0%	1.5%	7.6%	70.4%
Total	FRA	44.8	0.4%	2.6%	16.8%	27.0%
BP	GBR	362.0	0.1%	1.0%	18.8%	42.1%
China Petroleum	HKG	4.0	0.5%	0.2%	3.9%	15.9%
Schlumberger	USA	34.5	1.1%	5.0%	22.0%	58.2%
Petrobras	BRA	28.0	-4.9%	-4.5%	12.4%	-1.2%
Reliance Industries	IND	2,731.9	0.9%	2.4%	14.3%	37.5%
Equinor	NOR	231.8	-0.8%	1.7%	14.9%	59.9%
Shenhua Energy	HKG	18.6	-2.5%	1.4%	5.8%	27.4%
Conocophillips	USA	75.3	1.1%	2.6%	27.8%	88.3%
CNOOC	HKG	8.8	0.0%	1.3%	9.0%	22.6%
ENI S.P.A.	ITA	12.2	-0.5%	1.7%	11.2%	42.4%
EOG Resources Inc	USA	90.2	1.0%	0.0%	21.4%	80.8%
Rosneft Oil Co.	RUS	639.7	-0.2%	-0.2%	12.1%	47.0%
Gazprom	RUS	367.0	0.6%	0.6%	9.4%	72.6%
Lukoil	RUS	7,355.0	0.2%	0.3%	11.3%	42.3%
Suncor Energy	CHN	28.7	0.0%	-1.7%	16.3%	34.3%
Enterprise Products Partners	USA	24.5	-0.4%	2.0%	11.2%	24.9%
Enbridge	CHN	53.1	0.5%	1.9%	4.8%	30.4%
Occidental Petroleum	USA	32.9	0.0%	-0.2%	22.3%	90.3%

### Consumer Discretionary

Company	국가	Close	1D	1W	1M	YTD
Amazon	USA	3,444.2	-0.1%	6.1%	-0.5%	5.7%
Toyota Motor	JAP	2,025.5	-0.7%	1.1%	1.1%	26.3%
Comcast	USA	54.2	1.9%	3.6%	-5.0%	3.5%
LVMH	FRA	646.0	-0.6%	1.9%	2.4%	26.4%
Netflix	USA	639.0	0.2%	2.2%	8.4%	18.2%
Naspers	ZAF	263,500.0	3.3%	4.9%	9.8%	-12.7%
Booking Holdings	USA	2,463.1	-1.6%	-0.1%	5.9%	10.6%
Inditex	ESP	31.7	1.7%	4.6%	0.1%	21.9%
Volkswagen	DEU	266.2	-0.9%	0.5%	-1.6%	56.5%
Daimler	DEU	82.2	0.4%	-0.1%	15.6%	42.2%
Charter Comm.	USA	717.9	1.6%	4.0%	-6.0%	8.5%
Starbucks	USA	113.5	0.1%	2.2%	0.1%	6.1%
Adidas	DEU	270.0	-0.4%	3.8%	-4.2%	-9.4%
Lowe's	USA	222.9	0.5%	6.2%	6.6%	38.9%
Tesla	USA	864.3	-0.7%	7.3%	13.8%	22.5%
TJX	USA	63.9	-1.1%	1.5%	-9.2%	-6.4%
Marriott International	USA	155.0	-2.6%	-1.5%	7.7%	17.5%
Gree Electric Appliances	CHN	39.1	1.8%	-1.0%	2.1%	-37.0%
Carnival	USA	22.3	-3.4%	-8.2%	-5.1%	3.1%
Sands China	HKG	17.1	-1.0%	4.1%	13.7%	-49.7%
Nissan Motor	JAP	592.2	0.4%	2.4%	3.4%	5.8%

※ 작성자(SK증권 리서치센터)는 본 조사분석자료에 게재된 내용들이 외부의 무단한 알력이나 간섭없이 신의성실하게 작성되었음을 확인합니다. 자료 제공일 시점에서의 의견 및 추정치로 최종 실적과 오차가 발생할 수 있으며, 투자를 유도할 목적이 아니라 투자판단에 참고가 되는 정보제공을 목적으로 하고 있습니다. 투자자 투자자 자신의 판단과 책임하에 최종결정을 하시기 바랍니다. 본 자료는 당사의 저작물로서 모든 저작권은 당사에게 있으며, 어떠한 경우에도 당사의 동의 없이 복제, 대여, 전송, 재배포 될 수 없습니다.



# MORNING CALL



2021-10-20, (수)

## Consumer Staples

Company	국가	Close	1D	1W	1M	YTD
Nestle	CHE	113.0	-1.8%	0.3%	-1.2%	8.3%
AB Inbev	BEL	47.7	0.1%	1.5%	-2.6%	-16.3%
Unilever	NLD	44.9	-1.1%	-1.1%	-2.4%	-9.5%
Pepsico	USA	160.1	1.3%	2.0%	3.9%	8.0%
Philip Morris	USA	95.8	-1.7%	0.2%	-6.0%	15.7%
Kweichow Moutai	CHN	1,812.2	0.7%	-3.1%	7.5%	-9.3%
BAT	GBR	2,580.0	-0.1%	1.6%	-2.9%	-4.7%
L'oreal	FRA	362.6	-0.9%	2.0%	-5.2%	16.7%
Altria Group	USA	47.9	-0.5%	1.6%	-1.5%	16.8%
Ambev	BRA	15.1	-3.1%	-0.7%	-3.8%	-3.3%
Diageo	GBR	3,606.5	0.0%	1.2%	4.3%	25.3%
Costco Wholesale	USA	467.1	1.1%	4.5%	1.6%	24.0%
Kraft Heinz	USA	36.8	-0.2%	0.1%	0.7%	6.2%
CVS Health	USA	84.9	0.5%	1.3%	-0.7%	24.3%
Mondelez International	USA	59.8	0.1%	0.2%	-1.9%	2.3%

## Telecommunication Services

Company	국가	Close	1D	1W	1M	YTD
AT&T	USA	25.6	1.0%	0.6%	-7.0%	-11.0%
China Mobile	HKG	48.8	0.4%	0.6%	2.0%	10.3%
NTT Docomo	JAP	3,880.0	0.0%	0.0%	0.0%	0.0%
Nippon Telegraph	JAP	3,111.0	-0.3%	0.4%	-5.3%	17.6%
Softbank	JAP	6,429.0	3.1%	2.7%	-3.5%	-20.2%
Deutsche Telekom	DEU	16.4	-0.3%	0.1%	-5.6%	9.8%
Vodafone	GBR	109.4	0.0%	-1.5%	-4.3%	-9.5%
KDDI	JAP	3,658.0	-0.5%	-0.4%	-5.6%	19.3%
America Movil SAB	MEX	18.3	-1.0%	0.3%	0.1%	25.9%
T-Mobile	USA	118.6	1.0%	2.0%	-7.4%	-12.1%
Telefonica	ESP	3.7	-0.7%	-7.2%	-10.4%	15.2%
Orange	FRA	9.4	-0.5%	0.0%	0.9%	-3.1%
Singapore Telecom	SGP	2.6	0.0%	3.2%	4.9%	10.4%
Emirates Telecom	ARE	25.4	1.1%	1.7%	3.5%	50.3%
Saudi Telecom	SAU	117.4	-0.2%	-0.5%	-10.8%	10.8%
Bell Canada Enterprises	CAN	63.4	0.1%	0.7%	-2.0%	16.4%

## Health Care

Company	국가	Close	1D	1W	1M	YTD
Novartis	CHE	76.7	0.5%	0.2%	-1.0%	-8.3%
Roche Holding	CHE	358.0	-1.6%	-0.2%	4.4%	15.8%
AbbVie	USA	107.5	0.0%	-1.0%	-0.3%	0.3%
Amgen	USA	206.8	1.8%	2.4%	-5.7%	-10.1%
Novo Nordisk	DNK	670.0	0.4%	6.7%	4.1%	57.0%
Abbott Laboratories	USA	119.3	2.2%	1.7%	-5.9%	9.0%
Medtronic	USA	122.2	1.2%	-0.6%	-5.8%	4.3%
Bristol Myers Squibb	USA	57.6	1.1%	0.9%	-6.1%	-7.2%
Sanofi	FRA	82.6	0.0%	-1.1%	1.3%	5.0%
Gilead Sciences	USA	66.9	1.5%	-0.7%	-6.6%	14.8%
Bayer	DEU	47.5	1.5%	-1.0%	4.6%	-1.5%
GlaxoSmithKline	GBR	1,407.2	0.8%	0.2%	1.4%	4.9%
Astrazeneca	GBR	8,739.0	0.5%	-1.8%	8.4%	19.3%
Thermo Fisher	USA	592.1	0.7%	2.8%	-0.8%	27.1%
Eli Lilly & Co.	USA	242.3	1.4%	4.1%	5.3%	43.5%
Celgene	USA	108.2	0.0%	0.0%	0.0%	0.0%

## Utilities

Company	국가	Close	1D	1W	1M	YTD
Nextera Energy	USA	82.0	1.3%	4.0%	0.5%	6.3%
Enel S.P.A	ITA	7.1	2.5%	4.7%	1.8%	-14.4%
Yangtze Power	CHN	21.3	1.2%	-0.1%	4.9%	11.2%
Duke Energy	USA	101.1	1.3%	1.3%	1.5%	10.5%
Iberdrola	ESP	9.6	2.7%	3.1%	3.1%	-17.6%
Southern Co/the	USA	63.0	0.8%	1.4%	-1.8%	2.5%
Dominion Energy	USA	75.2	4.5%	3.7%	1.5%	0.0%
EDF	FRA	12.8	2.6%	3.3%	20.4%	-0.5%
Engie	FRA	11.8	1.9%	2.3%	-0.1%	-5.6%
Exelon	USA	50.3	0.9%	4.2%	0.9%	19.2%
National Grid	GBR	903.8	-0.2%	1.6%	-6.4%	4.5%
AEP	USA	83.8	1.0%	1.5%	-0.4%	0.6%
HK & China Gas	HKG	11.7	0.3%	0.5%	-5.2%	5.7%
Sempra Energy	USA	129.4	1.6%	4.0%	-3.0%	1.6%

## Information Technology

Company	국가	Close	1D	1W	1M	YTD
Alphabet	USA	2,864.7	0.3%	5.0%	1.7%	63.5%
Tencent	HKG	499.0	0.4%	3.3%	8.1%	-11.5%
Alibaba	USA	177.0	6.1%	8.6%	10.6%	-23.9%
Facebook	USA	340.0	1.4%	5.0%	-6.8%	24.5%
Taiwan Semicon	TWN	600.0	1.7%	4.3%	0.0%	13.2%
Oracle	USA	97.1	0.6%	1.6%	12.4%	50.0%
Nvidia	USA	222.9	0.3%	7.8%	1.8%	70.7%
SAP	DEU	124.3	-0.6%	6.8%	1.8%	15.9%
Adobe Systems	USA	636.1	2.1%	9.5%	-2.8%	27.2%
Texas Instruments	USA	198.2	1.7%	5.2%	1.0%	20.8%
Broadcom	USA	510.4	1.4%	5.2%	0.9%	16.6%
Paypal	USA	271.7	0.5%	6.2%	-1.7%	16.0%
ASML	NLD	683.0	1.2%	9.0%	-6.6%	71.8%
Baidu	USA	179.0	4.7%	12.2%	10.4%	-17.2%
Qualcomm	USA	132.5	1.8%	7.8%	-0.8%	-13.0%
Micron Technology	USA	67.6	0.5%	1.3%	-9.1%	-10.1%
Tokyo Electron	JAP	50,940.0	1.9%	9.5%	-8.1%	32.7%
Nintendo	JAP	52,350.0	2.1%	1.7%	-2.1%	-20.5%
Applied Materials	USA	134.6	1.0%	6.2%	-4.4%	56.0%

## Financials

Company	국가	Close	1D	1W	1M	YTD
Berkshire Hathaway	USA	428,105.0	0.4%	2.0%	2.8%	23.1%
Ind&Comm BOC	CHN	4.7	-0.2%	-0.6%	0.4%	-5.4%
Bank of America	USA	46.5	0.4%	6.8%	14.8%	53.3%
Construction BOC	HKG	5.5	0.7%	-0.4%	-3.2%	-7.1%
Wells Fargo	USA	50.3	1.8%	7.9%	8.3%	66.8%
PingAn Insurance	HKG	58.0	2.1%	2.2%	6.4%	-38.9%
Agricultural Bank	HKG	2.7	1.5%	1.1%	0.4%	-4.9%
HSBC Holdings	GBR	432.1	-0.2%	0.7%	14.9%	14.1%
Citi Group	USA	71.8	0.2%	1.6%	2.6%	16.4%
Bank of China	HKG	2.8	1.5%	1.5%	0.0%	4.5%

## Real Estate

Company	국가	Close	1D	1W	1M	YTD
American Tower	USA	272.9	1.8%	3.2%	-7.1%	21.6%
China Vanke	HKG	21.0	0.0%	-2.3%	12.3%	-21.5%
Simon Property	USA	142.8	-1.2%	6.0%	8.8%	67.5%
SHKP Ltd	HKG	102.0	0.1%	1.1%	-3.2%	2.0%
Country Garden	HKG	7.9	0.3%	1.4%	12.8%	-26.7%
Crown Castle Int'l	USA	172.9	3.0%	1.3%	-8.3%	8.6%
China Evergrande	HKG	3.0	0.0%	0.0%	16.1%	-80.2%
Overseas land&Invest	HKG	17.4	0.3%	-3.1%	8.0%	3.1%

※ 작성자(SK증권 리서치센터)는 본 조사분석자료에 게재된 내용들이 외부의 부당한 압력이나 간섭없이 신의성실하게 작성되었음을 확인합니다. 자료 제공일 시점에서의 의견 및 추정치로 최종 실적과 오차가 발생할 수 있으며, 투자를 유도할 목적이 아니라 투자판단에 참고가 되는 정보제공을 목적으로 하고 있습니다. 투자자 투자자 자신의 판단과 책임하에 최종결정을 하시기 바랍니다. 본 자료는 당사의 저작물로서 모든 저작권은 당사에 있으며, 어떠한 경우에도 당사의 동의 없이 복제, 대여, 전송, 재배포 될 수 없습니다.

