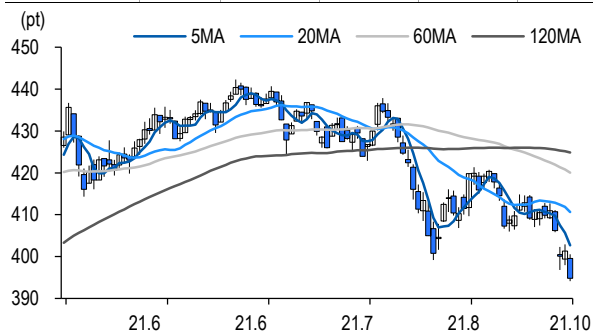


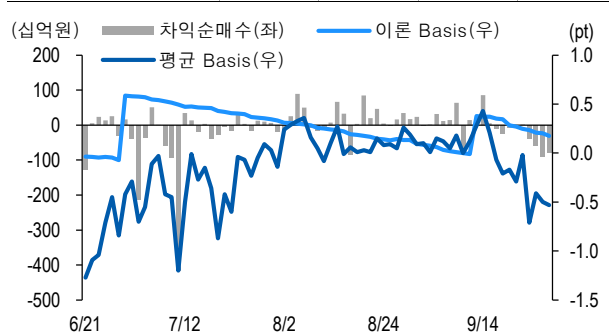
## 선물옵션시장 지표

2021.10.5

| Market Data (십억원, 계약) |        |        |         |          |         |
|-----------------------|--------|--------|---------|----------|---------|
|                       | 증가(pt) | 등락률(%) | 등락폭(pt) | 거래대금     | 미결제     |
| KOSPI200              | 394.79 | -1.62  | -6.51   | 8,341.1  | -       |
| 선물 12월물               | 393.60 | -1.97  | -7.90   | 32,647.5 | 277,902 |
| 선물 3월물                | 389.60 | -1.91  | -7.60   | 27.7     | 7,399   |
| 10월물(mini)            | 393.42 | -1.97  | -7.92   | 2,535.2  | 73,638  |
| 11월물(mini)            | 393.90 | -1.87  | -7.50   | 24.7     | 6,379   |



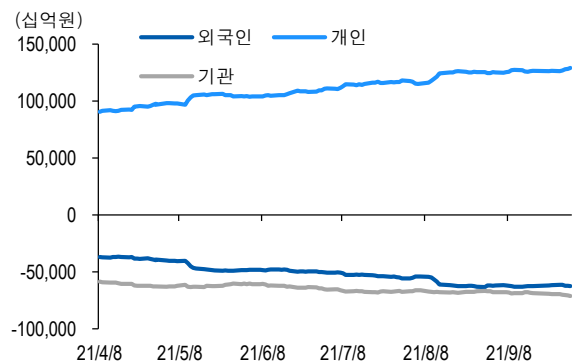
| 차익거래 관련 Market data (pt) |       |       |       |        |
|--------------------------|-------|-------|-------|--------|
|                          | 이론값   | 평균값   | 현재가   | 과리율(%) |
| K200 베이스                 | 0.18  | -0.53 | -1.19 | -0.18% |
| 베이스(mini)                | -0.45 | -0.67 | -1.37 | -0.05% |
| 제1스프레드(SP)               | -2.95 | -3.95 | -3.95 | -0.25% |
| 합성선물 베이스(ATM)            | -0.45 | -1.30 | -1.30 | -0.21% |



| 투자주체별 매매 동향 (십억원) |        |        |           |       |        |        |             |      |      |        |
|-------------------|--------|--------|-----------|-------|--------|--------|-------------|------|------|--------|
|                   | KOSPI  | ETF 전체 | KOSPI+ETF | 차익 PR | 비차익 PR | K200F  | K200F(mini) | 콜옵션  | 풋옵션  | 주식선물전체 |
| 외국인               | -300.0 | -45.9  | -345.9    | -0.2  | -37.5  | -316.3 | -79.7       | 0.1  | -2.4 | -25.5  |
| 개인                | 761.1  | 113.7  | 874.8     | 0.0   | -0.8   | 202.4  | 49.1        | -1.9 | 11.3 | -94.3  |
| 기관                | -487.3 | -56.7  | -544.0    | -77.8 | -30.8  | 159.4  | 12.9        | 2.8  | -8.4 | 120.0  |
| 금융투자              | -361.0 | -97.3  | -458.4    | -53.2 | -34.0  | 425.4  | 12.9        | 3.4  | -8.5 | 122.2  |
| 투신                | -35.9  | -15.7  | -51.6     | -6.7  | -0.2   | -301.7 | 0.0         | -0.5 | 0.0  | -23.8  |
| 은행+보험+기타금융        | 4.5    | 57.5   | 62.0      | 0.0   | 11.4   | 7.7    | 0.0         | 0.0  | 0.1  | 0.4    |
| 연기금+국가지자체         | -27.7  | -3.4   | -31.2     | -17.9 | 1.7    | 28.0   | 0.0         | 0.0  | 0.0  | 21.2   |
| 기타법인              | 26.2   | -11.1  | 15.0      | 0.0   | 1.5    | -45.5  | 17.7        | -1.1 | -0.4 | -0.2   |

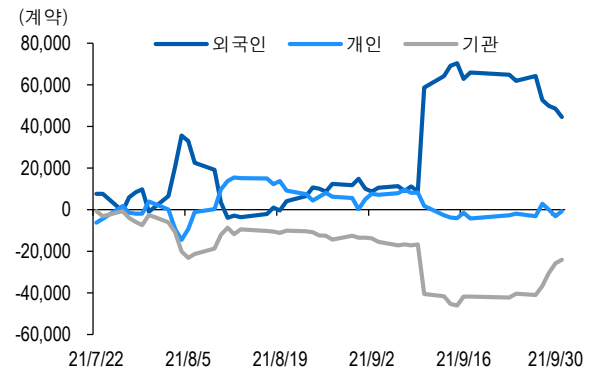
자료: KRX, 유안타증권 리서치센터

## 투자주체별 KOSPI + ETF 전체 누적 순매수 추이



자료: KRX, 유안타증권 리서치센터

## 투자주체별 선물 누적 순매수 추이



## 선물옵션시장 지표

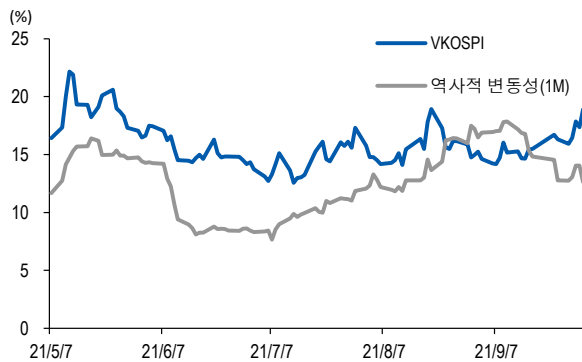
| 지수옵션 시장동향 |           |       |           |       | (계약, 십억원) |           |        |                 |
|-----------|-----------|-------|-----------|-------|-----------|-----------|--------|-----------------|
|           | 거래량       | 거래대금  | 미결제약정     | 대표변동성 |           | 거래량       | 거래대금   | 미결제약정           |
| Call      | 998,050   | 252.4 | 881,187   | 13.6% | 지수옵션 전체   | 2,343,688 | 776.5  | 2,046,928       |
| Put       | 1,345,638 | 524.1 | 1,165,741 | 19.5% | PCR(금액기준) | 2.08      | VKOSPI | 18.91%(+1.56%p) |

|      | 행사가        | 증가   | 등락(pt) | 거래량     | 미결제약정  | 미결제증감 | 내재변동성 |     | 행사가        | 증가    | 등락(pt) | 거래량    | 미결제약정  | 미결제증감 | 내재변동성 |
|------|------------|------|--------|---------|--------|-------|-------|-----|------------|-------|--------|--------|--------|-------|-------|
| Call | 410.0(K+3) | 0.36 | -1.05  | 126,194 | 31,503 | 9,267 | 13.3  | Put | 405.0(K+1) | 12.40 | 5.60   | 1,399  | 7,994  | -15   | 19.5  |
|      | 407.5(K+2) | 0.61 | -1.54  | 108,388 | 22,179 | 7,482 | 13.5  |     | 402.5(K+0) | 10.60 | 5.13   | 3,909  | 6,456  | -106  | 19.6  |
|      | 405.0(K+1) | 1.01 | -2.09  | 107,757 | 17,049 | 6,229 | 13.7  |     | 400.0(K-1) | 8.88  | 4.51   | 12,553 | 22,999 | 45    | 19.4  |
|      | 402.5(K+0) | 1.59 | -2.68  | 74,292  | 9,704  | 4,137 | 14.0  |     | 397.5(K-2) | 7.30  | 3.84   | 8,198  | 11,755 | -395  | 19.2  |
|      | 400.0(K-1) | 2.39 | -3.28  | 60,036  | 9,023  | 4,132 | 14.4  |     | 395.0(K-3) | 6.00  | 3.27   | 31,239 | 16,433 | -92   | 19.4  |

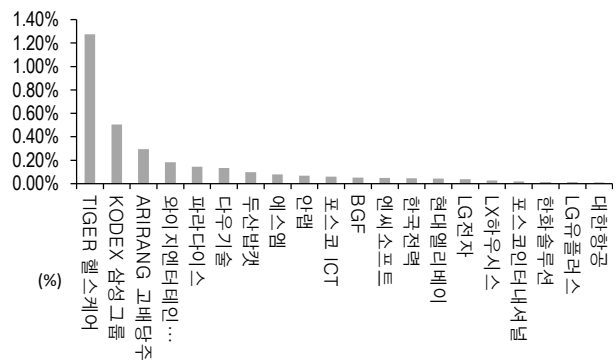
자료: KRX, 유안타증권 리서치센터

## 역사적 변동성과 VKOSPI



자료: KRX, 유안타증권 리서치센터

## 주식선물 평균베이스 괴리율



자료: KRX, 유안타증권 리서치센터

## 주식선물시장 동향(선현배율 상위 10종목)

|         | 거래량       | 거래대금    | 미결제약정     | 미결제증감  | 외국인(계약) | 개인(계약)  | 기관(계약)  | 외국인(금액) | 개인(금액) | 기관(금액) |
|---------|-----------|---------|-----------|--------|---------|---------|---------|---------|--------|--------|
| 주식선물 전체 | 3,439,020 | 2,778.1 | 5,849,670 | 15,752 | -27,663 | -86,666 | 113,999 | -25.5   | -94.3  | 120.0  |

| 종목명      | 선물현재가<br>(원) | 등락률<br>(%) | 선물거래대금<br>(십억원) | 선현배율<br>(%) | 미결제수량<br>(계약) | 미결제증감<br>(계약) | 평균괴리율<br>(%) | 외국인<br>순매수 | 개인<br>순매수 | 기관<br>순매수 | 금융투자<br>순매수 | 연기금등<br>순매수 |
|----------|--------------|------------|-----------------|-------------|---------------|---------------|--------------|------------|-----------|-----------|-------------|-------------|
| 삼성 SDI   | 706,000      | -1.67      | 112.0           | 85.9        | 39,853        | -1,540        | -0.02%       | 210        | -1,501    | 1,313     | 495         | 647         |
| 삼성전자     | 73,200       | -1.48      | 748.0           | 64.9        | 1,081,578     | -38,613       | -0.16%       | -13,686    | -46,722   | 60,318    | 42,339      | 22,200      |
| GS 건설    | 41,400       | -3.38      | 11.2            | 63.1        | 50,469        | -1,670        | -0.02%       | 2,049      | -4,328    | 2,282     | 631         | 2,151       |
| SK 하이닉스  | 100,500      | -2.90      | 167.1           | 62.2        | 137,017       | 8,034         | -0.08%       | -8,071     | 6,131     | 1,890     | 2,589       | 300         |
| 롯데케미칼    | 241,000      | -0.21      | 23.1            | 60.6        | 7,057         | -374          | -0.22%       | 395        | -531      | 138       | 199         | -61         |
| 하나금융지주   | 45,750       | -0.87      | 25.2            | 59.5        | 123,854       | 1,972         | -0.30%       | -7,589     | 2,769     | 4,751     | 9,210       | 0           |
| LG 화학    | 767,000      | -1.41      | 105.0           | 58.9        | 12,912        | -626          | -0.15%       | 269        | -550      | 281       | 49          | 178         |
| 카카오      | 116,000      | -2.11      | 151.0           | 55.5        | 148,460       | -353          | -0.04%       | 140        | -3,384    | 3,121     | 3,303       | -300        |
| NAVER    | 382,000      | -1.80      | 82.6            | 54.7        | 63,068        | 1,535         | -0.04%       | -482       | 53        | 429       | 715         | -297        |
| SK 이노베이션 | 263,500      | -0.94      | 54.5            | 51.3        | 21,364        | 443           | -0.02%       | 1,085      | -552      | -513      | 916         | -1,106      |

자료: KRX, 유안타증권 리서치센터