

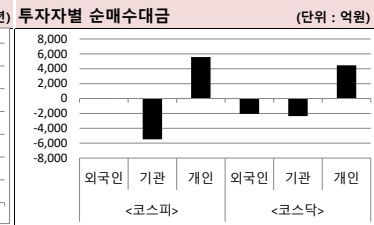
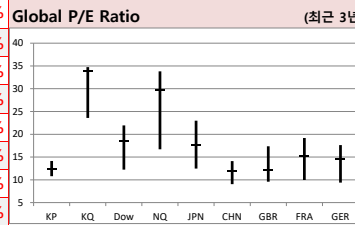
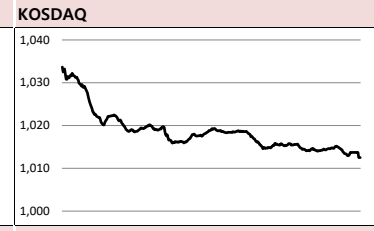
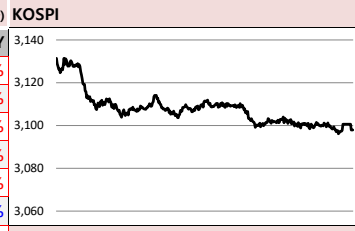
MORNING CALL

SK securities



2021-09-29 (수)

Global Indices		(단위: pt, 10억 원지통화)								
	Close	시가총액	1D	1W	1M	3M	YTD	3Y		
KOSPI	3,097.9	2,169,960.8	-1.1%	-1.4%	-1.1%	-6.2%	7.8%	32.2%		
KOSDAQ	1,023.5	425,269.0	-2.2%	-3.2%	-1.1%	-0.5%	4.6%	23.1%		
Dow Jones	35,455.8	10,828.2	-1.6%	1.1%	-3.3%	0.0%	12.1%	29.6%		
Nasdaq	15,129.0	25,309.9	-2.8%	-1.4%	-3.9%	0.3%	12.9%	80.8%		
S&P 500	4,509.4	39,342.3	-2.0%	0.0%	-3.5%	1.4%	15.9%	49.4%		
UK	7,028.1	2,030.4	-0.5%	0.7%	-1.7%	-0.6%	8.8%	-6.4%		
Germany	15,248.6	1,638.9	-2.1%	-0.7%	-3.8%	-2.0%	11.2%	24.5%		
France	6,506.5	2,129.1	-2.2%	-0.7%	-2.6%	-0.8%	17.2%	18.4%		
Japan	30,184.0	462,375.0	-0.2%	1.2%	9.2%	3.9%	10.0%	25.1%		
China	3,602.2	46,610.6	0.5%	-0.3%	2.3%	-0.1%	3.7%	27.7%		
Brazil	110,123.9	3,918.5	-3.0%	-0.1%	-8.7%	-13.6%	-7.5%	38.8%		
Vietnam	1,339.3	5,123,330.1	1.1%	0.0%	2.0%	-4.7%	21.3%	31.7%		
India	59,667.6	115,788.4	-0.7%	1.1%	6.3%	13.1%	24.6%	64.7%		
Russia	4,109.7	60,121.0	1.0%	3.5%	5.7%	7.4%	25.0%	66.0%		



Global Market

미국 증시 - 금리인상 우려에 하락

- 금리인상 우려 확산 및 예산안 협상 등 미 의회 갈등 지속되며 투자심리 위축
- S&P 500 -2.04%, Nasdaq -2.83% 하락, 특히, 대형 기술주 약세

유럽 증시 - 미 국제 금리 상승여파로 하락

- 미국 증시 급락에 따른 투자심리 위축으로 하락 마감
- Stoxx 50을 포함한 독일, 프랑스, 영국 증시 등 주요국 증시 일제히 하락

중국 증시 - 기업 이익지표 부진

- 공기업 이익지표 플러스 성장 유지하였으나, 성장률 감소에 따른 투자심리 위축
- 상해종합지수 0.54% 상승, 선전종합지수 -0.21% 하락 마감, 업종별로 에너지, 금융 강세

국내 증시 - 기관 매도세에 하락

- 전일 새벽 미국 국제금리 상승으로 인한 기술주 하락 여파 반영된 것으로 평가
- 외국인 선물 1조 2,500억원 순매도, 코스피 지수 안정세 보였으나, 불안 심리 반영

Today's Event

- 미) 8월 잠정주택판매지수
- 미) 파월 연준의장 연설
- 미) 주간 MBA 모기지 신청건수
- 미) 주간 원유재고
- 일) 자민당 총재 선거
- 유로존) 9월 경기체감지수
- 8월 무역지수 및 교역조건
- 8월 주요 유통업체 매출 동향
- 7월 인구동향
- 실리콘밸리, 에스앤디 신규상장

S&P 500 Sector		1D	1W	1M	3M	YTD	2Y	3Y
에너지	0.5%	11.8%	8.8%	-0.6%	40.4%	-8.8%	-28.4%	
소재	-1.3%	1.7%	-6.0%	-1.8%	11.2%	39.9%	39.5%	
산업재	-1.1%	1.6%	-4.7%	-2.0%	12.6%	29.1%	28.1%	
경기소비재	-2.0%	1.0%	0.1%	1.6%	11.3%	54.4%	54.6%	
필수소비재	-1.4%	-1.1%	-2.8%	0.3%	3.7%	15.2%	30.1%	
의료	-1.7%	-2.7%	-4.7%	1.6%	12.7%	44.3%	35.4%	
금융	-1.6%	4.4%	-2.0%	4.1%	29.4%	36.2%	38.5%	
IT	-3.0%	-1.2%	-4.6%	2.5%	15.4%	89.1%	100.0%	
통신서비스	-2.8%	-1.4%	-5.0%	1.3%	21.6%	61.8%	68.0%	
유틸리티	-1.2%	-3.2%	-6.8%	-1.4%	1.3%	-1.6%	20.9%	

Korea Sector		1D	1W	1M	3M	YTD	2Y	3Y
에너지	3.9%	9.6%	13.2%	-3.9%	41.7%	36.8%	5.9%	
소재	0.2%	1.7%	3.9%	-3.2%	7.6%	84.5%	45.9%	
산업재	-1.0%	-2.2%	1.3%	-7.9%	10.8%	16.6%	-4.1%	
경기소비재	-2.1%	-4.4%	-2.9%	-11.9%	8.0%	35.0%	30.1%	
필수소비재	-1.3%	-2.4%	-6.7%	-15.7%	-7.4%	0.6%	-15.1%	
의료	-2.9%	-5.0%	-9.4%	-4.5%	-24.9%	61.3%	-15.9%	
금융	1.7%	2.5%	-0.5%	-5.2%	19.1%	8.5%	-11.9%	
IT	-1.6%	-1.3%	1.6%	-7.1%	-4.9%	60.2%	65.3%	
통신서비스	-2.0%	-1.8%	-11.9%	-14.8%	22.6%	119.6%	135.6%	
유틸리티	-1.3%	-3.9%	-1.3%	-5.6%	-13.1%	-11.0%	-25.6%	

Fixed Income		(단위: %, bp)			
	Close	1D	1M	YTD	
국고채 3년	1.622	6.0	21.7	65.2	
국고채 10년	2.267	9.5	33.0	54.5	
미국채 2년	0.301	2.3	8.6	18.0	
미국채 10년	1.537	5.0	23.0	62.4	
일본 국채 10년	0.085	2.4	5.8	6.4	
중국 국채 10년	2.864	0.0	0.0	-29.7	
독일 국채 10년	-0.199	2.4	22.4	37.0	

Commodity		(단위: \$, pt)			
	Close	1D	1M	YTD	
국제유가(WTI)	75.29	-0.2%	9.5%	55.2%	
VIX Index	23.25	23.9%	41.9%	2.2%	
천연가스	5.84	2.4%	33.7%	130.1%	
CRB상품지수	228.59	0.2%	4.3%	36.2%	
금(Comex)	1,735.90	-0.8%	-4.4%	-8.3%	
BDI(Baltic Dry)	4,717.00	0.0%	11.4%	245.3%	
구리	424.70	-1.1%	-1.7%	20.9%	

※ 작성자(SK증권 리서치센터)는 본 조사분석자료에 게재된 내용들이 외부의 부당한 압력이나 간섭없이 신의성실하게 작성되었음을 확인합니다. 자료 제공일 시점에서의 의견 및 추정치로 최종 실적과 오차가 발생할 수 있으며, 투자를 유도할 목적이 아니라 투자판단에 참고가 되는 정보제공을 목적으로 하고 있습니다. 투자자 투자자 자신의 판단과 책임하에 최종결정을 하시기 바랍니다. 본 자료는 당사의 저작물로서 모든 저작권은 당사에게 있으며, 어떠한 경우에도 당사의 동의 없이 복제, 대여, 전송, 재배포 될 수 없습니다.



MORNING CALL



2021-09-29 (수)

일일 상승률 상위 종목			일일 하락률 상위 종목		
종목명	시가총액	수익률	종목명	시가총액	수익률
데이타솔루션	1,063	29.9%	동방	1,625	-18.6%
팜스토리	2,880	29.9%	윌링스	1,410	-12.4%
대성에너지	2,929	29.4%	마이크로디지털	1,906	-12.2%
국동	1,733	21.2%	범양건영	2,113	-10.9%
코오롱플라스틱	7,334	16.6%	덕산테크피아	4,916	-10.2%
경남스틸	2,988	16.6%	일성건설	3,187	-9.9%
엔케이물산	1,482	15.8%	카스	1,461	-9.9%
한국가스공사	44,079	14.1%	APS홀딩스	3,202	-9.8%
위메이드맥스	1,840	13.1%	상지카일름	1,215	-9.8%
대성산업	2,420	13.1%	홍아해운	10,498	-9.1%
바이오리더스	4,781	12.3%	쌔미시스코	1,951	-9.0%
국전약품	9,127	12.1%	유라테크	1,532	-8.9%
아스텍WB	1,472	11.9%	동화약품	4,609	-8.6%
엔투텍	1,442	11.6%	새로닉스	2,783	-8.6%
LX인터내셔널	12,558	11.5%	대한그린파워	2,308	-8.5%
세아제강지주	5,798	10.7%	네오위즈	5,310	-8.4%
SH에너지화학	1,261	10.2%	후성	18,984	-8.3%
이지홀딩스	3,322	10.2%	신흥에이씨	6,105	-8.1%
홈스타홀딩스	2,675	10.0%	셀리드	9,417	-8.1%
한전산업	4,906	9.9%	비덴트	4,028	-7.8%

주요 투자자별 순매수/순매도 상위 종목 (단위: 억원)

<외국인 순매수 상위>		<외국인 순매도 상위>		<기관 순매수 상위>		<기관 순매도 상위>		<개인 순매수 상위>		<개인 순매도 상위>	
종목명	매수대금	종목명	매도대금	종목명	매수대금	종목명	매도대금	종목명	매수대금	종목명	매도대금
SK이노베이션	692.0	삼성전자	-420.4	SK이노베이션	672.7	삼성전자	-2,638.5	삼성전자	3,041.5	SK이노베이션	-1,346.9
KB금융	596.5	NAVER	-414.4	한화솔루션	467.7	NAVER	-827.4	NAVER	1,144.0	한화솔루션	-872.8
한화생명	98.1	삼성바이오로직스	-317.8	LG화학	323.6	삼성바이오로직스	-507.7	삼성바이오로직스	814.9	LG화학	-694.5
LG화학	383.2	삼성SDI	-297.7	OCI	293.6	LG전자	-488.1	LG전자	779.4	KB금융	-641.2
신한지주	238.2	POSCO	-288.3	S-Oil	285.9	카카오	-409.4	삼성SDI	561.0	S-Oil	-456.2
LG생활건강	226.7	LG전자	-280.7	일진머티리얼즈	204.2	SK하이닉스	-387.4	카카오	560.2	OCI	-349.5
하나금융지주	195.6	기아	-194.7	롯데케미칼	194.0	현대차	-265.3	엘앤에프	442.4	신한지주	-320.4
S-Oil	166.5	엘앤에프	-190.8	포스코인터내셔널	132.6	엘앤에프	-259.7	현대차	426.1	하나금융지주	-235.9
OCI	152.8	후성	-184.9	DL	119.1	삼성SDI	-249.1	SK하이닉스	403.5	일진머티리얼즈	-212.9
아난티	142.2	카카오	-161.0	씨에스월드	95.1	현대모비스	-241.4	기아	401.0	롯데케미칼	-194.0
아모레퍼시픽	111.4	천보	-147.2	BNK금융지주	90.8	LG생활건강	-217.3	현대모비스	350.4	DL	-158.0
LG디스플레이	108.7	LG이노텍	-138.8	와이젠엔터테인먼트	82.3	기아	-206.0	POSCO	328.8	씨에스월드	-155.4
대한항공	106.5	현대모비스	-134.6	신한지주	81.4	셀트리온	-200.4	셀트리온	310.8	아난티	-142.4
삼성생명	104.5	현대차	-132.5	LX인터내셔널	76.0	엔씨소프트	-176.4	LG이노텍	232.5	LX인터내셔널	-140.9
효성티앤씨	103.7	SK	-115.6	현대해상	67.7	효성티앤씨	-168.0	엔씨소프트	212.0	대한항공	-140.0
한화생명	98.1	셀트리온	-112.2	제이콘텐트리	65.1	아모레퍼시픽	-157.8	후성	205.8	에코프로비엠	-131.2
두산중공업	96.2	인스코비	-99.2	한국가스공사	62.6	한미약품	-138.8	SK	198.8	한화생명	-129.4
덕산네오룩스	91.6	엔씨소프트	-90.6	KB금융	61.9	덕산네오룩스	-126.9	아모레퍼시픽	153.5	삼성생명	-120.9
에코프로비엠	85.8	원익피앤이	-89.9	GS	59.3	위메이드	-122.4	천보	149.7	BNK금융지주	-118.2

후강통(Shanghai-Hongkong Link) 월간 거래량 최다 (단위: CNY, %)

코드	종목명	시가총액(M)	Close	수익률
600519 C1 Equity	KWEICHOW MOUTAI CO LTD-A	2,288,867.8	1,822.06	-1.78%
601318 C1 Equity	PING AN INSURANCE GROUP CO-	874,238.7	49.26	0.53%
601888 C1 Equity	CHINA TOURISM GROUP DUTY F-	495,889.7	253.98	-1.07%
600036 C1 Equity	CHINA MERCHANTS BANK-A	1,269,324.4	50.42	2.71%
600031 C1 Equity	SANY HEAVY INDUSTRY CO LTD-A	215,327.9	25.36	0.71%
600276 C1 Equity	JIANGSU HENGRUI MEDICINE C-A	322,368.9	50.39	-0.71%
601012 C1 Equity	LONGI GREEN ENERGY TECHNOL-	441,480.4	81.56	-1.71%
600887 C1 Equity	INNER MONGOLIA YILI INDUS-A	228,385.8	37.55	0.72%
603259 C1 Equity	WUXI APTEC CO LTD-A	445,333.2	150.98	-0.41%
601166 C1 Equity	INDUSTRIAL BANK CO LTD -A	383,491.6	18.46	1.99%

선강통(Shenzhen-Hongkong Link) 월간 거래량 최다 (단위: CNY, %)

코드	종목명	시가총액(M)	Close	수익률
300750 C2 Equity	CONTEMPORARY AMPEREX TEC	1,165,505.4	500.43	-2.55%
000858 C2 Equity	WULIANGYE YIBIN CO LTD-A	842,076.0	216.94	-1.65%
300059 C2 Equity	EAST MONEY INFORMATION CO	354,516.7	34.30	4.13%
000333 C2 Equity	MIDEA GROUP CO LTD-A	490,576.6	70.27	2.29%
300274 C2 Equity	SUNGROW POWER SUPPLY CO	208,642.5	143.22	-3.07%
002594 C2 Equity	BYD CO LTD -A	658,281.1	246.86	-2.23%
000725 C2 Equity	BOE TECHNOLOGY GROUP CO	197,645.6	5.20	-1.52%
000568 C2 Equity	LUZHOU LAOJIAO CO LTD-A	312,036.2	213.03	3.90%
000651 C2 Equity	GREE ELECTRIC APPLIANCES I-A	229,259.5	38.11	-0.86%
002241 C2 Equity	GOERTEK INC -A	147,995.0	43.32	-1.10%

※ 작성자(SK증권 리서치센터)는 본 조사분석자료에 게재된 내용들이 외부의 부당한 압력이나 간섭없이 신의성실하게 작성되었음을 확인합니다. 자료 제공일 시점에서의 의견 및 추정치로 최종 실적과 오차가 발생할 수 있으며, 투자를 유도할 목적이 아니라 투자판단에 참고가 되는 정보제공을 목적으로 하고 있습니다. 투자자 투자자 자신의 판단과 책임하에 최종결정을 하시기 바랍니다. 본 자료는 당사의 저작물로서 모든 저작권은 당사에게 있으며, 어떠한 경우에도 당사의 동의 없이 복제, 대역, 전송, 재배포 될 수 없습니다.



MORNING CALL



2021-09-29, (수)

코스피 & 코스닥 섹터별 시가총액 상위 종목 수익률(국내)

(단위 : 억원 / 원)

섹터	코드	종목명	시가총액	Close	1D	1W	YTD	코드	종목명	시가총액	Close	1D	1W	YTD	
에너지 Energy	A096770	SK이노베이션	241,335	261,000	3.8%	8.8%	37.4%	A009830	한화솔루션	83,684	43,750	4.4%	3.9%	-5.8%	
	A010950	S-Oil	129,470	115,000	5.0%	13.3%	66.2%	A002380	KCC	38,701	435,500	-0.2%	-4.1%	120.5%	
	A078930	GS	42,509	45,750	2.1%	6.3%	21.8%	A011780	금호석유	58,346	191,500	-1.5%	-5.2%	32.1%	
	A018670	SK가스	15,368	166,500	2.2%	-2.6%	59.3%	A047050	포스코인터내셔널	30,597	24,800	4.6%	-0.8%	70.5%	
	A002960	한국셀석유	3,595	276,500	-0.5%	1.3%	7.0%	A010060	OCI	37,324	156,500	7.6%	10.2%	68.3%	
	A017940	E1	4,157	60,600	1.0%	-5.3%	35.7%	A011790	SKC	72,896	192,500	0.8%	9.7%	104.8%	
소재 Materials	A051910	LG화학	547,797	776,000	0.8%	10.7%	-5.8%	A036490	SK머티리얼즈	42,665	404,500	-1.5%	-3.9%	13.1%	
	A005490	POSCO	292,512	335,500	-1.3%	-7.5%	23.4%	A036830	솔브레인홀딩스	8,071	38,500	-5.8%	9.5%	-14.6%	
	A010130	고려아연	95,671	507,000	-0.8%	-2.1%	26.3%	A178920	Pi첨단소재	17,062	58,100	-1.9%	-2.8%	57.0%	
	A011170	롯데케미칼	90,316	263,500	2.3%	0.2%	-4.5%	A005290	동진세미켐	16,401	31,900	-1.9%	3.1%	-12.6%	
	A004020	현대제철	64,321	48,200	-1.0%	-6.4%	21.7%	A278280	천보	26,290	262,900	-5.0%	-2.4%	44.1%	
	A003410	쌍용C&E	41,266	8,190	-1.1%	-1.9%	22.6%	A078130	국일제지	7,325	5,740	4.4%	1.4%	10.4%	
산업재 Industrials	A028260	삼성물산	233,609	125,000	-2.0%	-3.5%	-9.4%	A010140	삼성중공업	54,822	6,230	1.3%	1.3%	-6.3%	
	A034730	SK	184,696	262,500	-1.5%	-4.0%	9.2%	A000720	현대건설	58,016	52,100	-2.3%	-7.3%	43.0%	
	A003550	LG	147,548	93,800	-2.0%	-0.9%	13.5%	A004990	롯데지주	35,931	34,250	-0.3%	-1.4%	-3.0%	
	A009540	한국조선해양	71,835	101,500	-1.0%	-3.8%	-6.5%	A047810	한국항공우주	32,313	33,150	-1.0%	2.2%	28.5%	
	A086280	현대글로벌비스	63,563	169,500	-2.9%	-5.0%	-7.9%	A012750	에스원	32,109	84,500	-0.9%	-0.5%	-0.6%	
	A267250	현대중공업지주	52,056	65,900	2.2%	0.9%	16.2%	A000120	C대한통운	36,386	159,500	-2.2%	-5.6%	-3.6%	
자유소비재 Consumer Discretionary	A005380	현대차	430,541	201,500	-1.2%	-3.6%	5.0%	A028300	에이치엘비	61,301	57,500	-4.2%	-12.6%	24.2%	
	A012330	현대모비스	239,827	253,000	-2.3%	-5.4%	-1.0%	A035760	CJ ENM	33,091	150,900	-0.9%	0.3%	8.2%	
	A000270	기아	324,696	80,100	-2.4%	-4.8%	28.4%	A034230	파라다이스	15,870	17,450	1.2%	2.1%	14.1%	
	A066570	LG전자	216,833	132,500	-4.3%	-5.0%	-1.9%	A028150	GS홈쇼핑	0	0	0.0%	0.0%	0.0%	
	A035250	강원랜드	60,759	28,400	1.4%	0.2%	20.9%	A025980	아난티	11,506	13,500	4.7%	26.8%	67.3%	
	A021240	코웨이	54,317	73,600	-2.4%	-8.1%	1.2%	A033290	코웰패션	6,903	7,800	-3.1%	-0.3%	37.6%	
필수소비재 Consumer Staples	A051900	LG생활건강	209,752	1,343,000	-0.3%	-1.1%	-17.1%	A282330	BGF리테일	29,901	173,000	-0.9%	-1.1%	27.7%	
	A033780	KT&G	111,070	80,900	-0.4%	-0.3%	-2.7%	A139480	이마트	47,250	169,500	-2.3%	-2.9%	11.9%	
	A090430	아모레퍼시픽	104,117	178,000	-3.3%	-6.3%	-13.6%	A007070	GS리테일	34,347	32,800	-2.2%	-4.0%	-4.8%	
	A002790	아모레G	40,569	49,200	-2.4%	-7.3%	-10.4%	A007310	오뚜기	18,158	494,500	-1.3%	-3.4%	-14.3%	
	A271560	오리온	47,641	120,500	-1.2%	-4.4%	-2.8%	A000080	하이트진로	23,390	33,350	0.2%	-2.1%	4.7%	
	A097950	CJ제일제당	62,701	416,500	-2.9%	-3.4%	9.3%	A026960	동서	29,013	29,100	-0.9%	-0.5%	-14.3%	
의료 Health Care	A207940	삼성바이오로직스	576,297	871,000	-5.3%	-6.7%	5.5%	A091990	셀트리온헬스케어	171,761	110,800	-1.3%	-5.9%	-32.0%	
	A068270	셀트리온	363,458	263,500	-1.5%	-4.4%	-26.6%	A084990	헬릭스미스	8,052	23,500	-5.1%	-5.4%	-28.8%	
	A128940	한미약품	33,276	275,500	-3.8%	-8.5%	-24.8%	A145020	휴젤	22,049	176,600	-4.9%	-4.5%	-6.0%	
	A008930	한미사이언스	41,392	61,500	-6.8%	-11.8%	-19.2%	A086900	메디톡스	9,957	159,200	-1.4%	0.5%	-9.0%	
	A000100	유한양행	42,823	61,200	-2.6%	-5.1%	-18.5%	A140410	메지온	14,730	165,500	-3.3%	-7.0%	-5.9%	
	A069620	대웅제약	17,090	147,500	-1.7%	-4.5%	-10.6%	A067630	에이치엘비생명과학	17,659	18,750	-5.3%	-13.6%	37.9%	
IT Information Technology	A005930	삼성전자	4,554,944	76,300	-1.8%	-1.2%	-5.8%	A032500	케이엠다블유	16,287	40,900	-2.5%	0.4%	-49.3%	
	A000660	SK하이닉스	753,482	103,500	-1.0%	-3.3%	-12.7%	A240810	윌익IPS	20,640	42,050	-2.4%	-7.4%	-5.0%	
	A018260	삼성에스디에스	124,191	160,500	-2.4%	-4.5%	-10.1%	A056190	에스에프에이	13,609	37,900	-2.7%	-4.5%	-1.8%	
	A006400	삼성SDI	491,666	715,000	-2.7%	-1.4%	13.9%	A098460	고영	13,697	19,950	-3.4%	-5.9%	-5.0%	
	A034220	LG디스플레이	69,774	19,500	0.5%	-2.5%	5.1%	A039030	이오테크닉스	13,588	110,300	-3.1%	-7.1%	-5.7%	
	A011070	LG이노텍	50,056	211,500	-4.1%	-2.1%	15.9%	A218410	RFHIC	8,660	32,500	-3.7%	-3.7%	-25.4%	
	A012510	더존비즈온	30,037	99,000	-2.5%	-8.8%	-4.8%	A058470	리노공업	27,756	182,100	-5.3%	-5.4%	34.9%	
	A020150	일진머티리얼즈	46,341	100,500	1.6%	22.0%	97.5%	A046890	서울반도체	9,096	15,600	-1.3%	-4.3%	-24.1%	
	A307950	현대오토에버	27,835	101,500	-2.4%	-6.0%	-17.8%	A006490	인스코비	6,547	6,020	-5.8%	5.8%	185.3%	
	A017670	SK텔레콤	227,350	315,500	-1.1%	4.8%	32.6%	A036630	세종텔레콤	3,570	599	-2.6%	5.6%	19.8%	
	A030200	KT	84,731	32,450	-0.3%	-0.3%	35.2%	A065530	와이어블	1,729	3,270	-4.1%	-6.6%	-27.2%	
통신서비스 Telecommunication Services	A032640	LG유플러스	64,182	14,700	-1.7%	1.0%	25.1%	A000810	삼성화재	110,383	233,000	1.3%	2.4%	24.3%	
	금융 Financials	A055550	신한지주	207,415	40,150	1.5%	3.8%	25.3%	A086790	하나금융지주	137,211	45,700	2.4%	2.9%	32.5%
		A105560	KB금융	226,615	54,500	3.0%	4.6%	25.6%	A316140	우리금융지주	82,635	11,350	0.9%	2.7%	16.7%
A032830		삼성생명	148,000	74,000	2.2%	1.7%	-6.5%	A015350	부산가스	9,295	84,500	0.1%	0.1%	65.7%	
유틸리티 Utilities	A015760	한국전력	151,183	23,550	-1.3%	-3.9%	-14.1%	A004690	삼천리	4,116	101,500	4.4%	5.2%	24.7%	
	A036460	한국가스공사	44,079	47,750	14.1%	15.1%	54.5%	A017390	서울가스	8,900	178,000	0.3%	4.7%	96.7%	
	A071320	지역난방공사	5,141	44,400	4.0%	5.5%	10.0%	A267290	경동도시가스	1,542	26,150	6.5%	7.8%	40.6%	

※ 작성자(SK증권 리서치센터)는 본 조사분석자료에 게재된 내용들이 외부의 부당한 압력이나 간섭없이 신의성실하게 작성되었음을 확인합니다. 자료 제공일 시점에서의 의견 및 추정치로 최종 실적과 오차가 발생할 수 있으며, 투자를 유도할 목적이 아니라 투자판단에 참고가 되는 정보제공을 목적으로 하고 있습니다. 투자시 투자자 자신의 판단과 책임하에 최종결정을 하시기 바랍니다. 본 자료는 당사의 저작물로서 모든 저작권은 당사에 있으며, 어떠한 경우에도 당사의 동의 없이 복제, 대여, 전송, 재배포 될 수 없습니다.



MORNING CALL



2021-09-29 (수)

섹터별 시가총액 상위 종목 수익률(해외)

Dow Jones Industrial Average Memebers

Company	국가	Close	1D	1W	1M	YTD
Apple	USA	141.9	-2.4%	-1.1%	-4.5%	6.9%
American Express	USA	173.1	-2.1%	6.0%	2.7%	43.2%
Boeing	USA	218.4	-2.6%	4.7%	-1.5%	2.0%
Caterpillar	USA	200.6	0.3%	5.6%	-5.8%	10.2%
Cisco Systems	USA	55.5	-1.2%	0.5%	-5.9%	24.1%
Chevron	USA	103.4	0.4%	9.0%	4.8%	22.4%
Walt Disney	USA	174.5	-2.1%	2.0%	-3.1%	-3.7%
Dow Inc	USA	59.5	-0.4%	7.1%	-9.1%	7.1%
Walgreens Boots Alliance	USA	48.1	-1.5%	0.1%	-0.8%	20.6%
Goldman Sachs Group	USA	389.5	-2.6%	3.6%	-7.2%	47.7%
Home Depot	USA	333.8	-2.2%	-0.1%	3.2%	25.7%
IBM	USA	137.5	-0.8%	3.4%	-1.4%	9.2%
Intel	USA	54.0	-1.2%	2.1%	0.2%	8.4%
Johnson & Johnson	USA	162.8	-0.2%	-1.0%	-5.9%	3.5%
JPMorgan Chase & Co	USA	166.1	-0.5%	8.6%	1.9%	30.7%
Coca-Cola	USA	52.6	-1.8%	-2.6%	-5.4%	-4.0%
McDonald's	USA	243.8	-1.7%	1.4%	2.6%	13.6%
3M	USA	180.1	-1.0%	0.9%	-7.7%	3.0%
Merck & Co	USA	73.3	-0.1%	1.9%	-3.9%	-6.0%
Microsoft	USA	283.5	-3.6%	-3.8%	-5.4%	27.5%
NIKE	USA	145.3	-1.9%	-6.3%	-13.3%	2.7%
Pfizer	USA	43.0	-1.2%	-2.0%	-7.6%	16.9%
Procter & Gamble	USA	140.6	-0.8%	-1.8%	-1.2%	1.0%
Travelers	USA	153.5	-1.8%	0.3%	-5.3%	9.3%
UnitedHealth Group	USA	398.6	-1.6%	-3.3%	-4.8%	13.7%
United Technologies	USA	86.8	-0.6%	4.5%	1.7%	21.4%
Visa	USA	225.6	-1.8%	2.4%	-3.1%	3.1%
Verizon	USA	54.2	-0.6%	0.2%	-1.1%	-7.8%
Walmart	USA	140.5	-1.2%	-1.8%	-4.1%	-2.5%
Exxon Mobil	USA	59.9	1.0%	11.7%	7.4%	45.4%

Materials

Company	국가	Close	1D	1W	1M	YTD
BHP Billiton	AUS	36.9	-2.3%	-2.3%	-17.5%	-13.1%
BASF	DEU	65.0	0.3%	3.7%	-2.4%	0.4%
Rio Tinto	AUS	97.5	-3.0%	1.8%	-11.1%	-14.4%
SABIC	SAU	128.8	0.6%	2.2%	6.4%	27.0%
Glencore	GBR	344.3	2.3%	10.3%	3.5%	47.7%
Vale S.A.	BRA	74.9	-5.0%	-11.0%	-25.7%	-14.4%
Air Liquide S.A.	FRA	140.2	-1.8%	-3.0%	-7.0%	4.4%
Nutrien	CAN	82.9	-0.9%	4.1%	7.2%	20.1%
Shin-Etsu Chemical	JAP	20,045.0	-1.5%	-5.2%	13.0%	11.1%
LyondellBasell	USA	96.4	0.3%	7.2%	-6.3%	5.1%
Air Products & Chemicals	USA	262.3	0.2%	1.9%	-2.3%	-4.0%
Southern Copper	USA	58.2	-1.8%	3.1%	-7.6%	-10.6%
Linde PLC	USA	299.9	-3.0%	-1.6%	-4.6%	13.8%
Alcoa	USA	51.0	-1.1%	11.8%	15.5%	121.2%

Industrials

Company	국가	Close	1D	1W	1M	YTD
Honeywell Int'l	USA	215.0	-1.3%	0.0%	-7.0%	1.1%
Siemens	DEU	144.6	-1.8%	-0.7%	2.8%	23.1%
Union Pacific	USA	201.1	-1.4%	2.3%	-9.2%	-3.4%
Lockheed Martin	USA	352.2	-0.3%	4.8%	-2.7%	-0.8%
UPS	USA	186.8	0.0%	-1.6%	-3.4%	10.9%
Airbus	FRA	113.4	-3.3%	0.1%	-1.4%	26.3%
Fedex	USA	222.4	-1.8%	-11.8%	-17.0%	-14.3%
General Dynamics	USA	197.1	-0.3%	3.1%	-1.3%	32.4%
Raytheon	USA	117.0	0.0%	0.0%	0.0%	0.0%
Northrop Grumman	USA	358.3	0.3%	3.8%	-1.8%	17.6%
Vinci	FRA	89.9	-2.9%	2.0%	-1.1%	10.5%
Illinois Tool Works	USA	213.9	-1.2%	0.1%	-7.3%	4.9%
Deutsche Post	DEU	54.6	-2.8%	-6.4%	-7.7%	34.8%
Canadian National Railway	CAN	147.1	-0.8%	-0.3%	5.7%	5.1%

Energy

Company	국가	Close	1D	1W	1M	YTD
Royal Dutch Shell	GBR	1,641.8	2.8%	10.3%	12.9%	26.5%
Petro China	HKG	3.9	2.1%	5.6%	24.0%	63.8%
Total	FRA	41.6	1.3%	9.2%	10.2%	17.8%
BP	GBR	336.6	1.6%	9.0%	11.3%	32.1%
China Petroleum	HKG	3.9	1.8%	2.1%	11.3%	13.3%
Schlumberger	USA	30.9	2.4%	14.8%	6.3%	41.6%
Petrobras	BRA	27.0	-0.7%	6.9%	-5.4%	-4.9%
Reliance Industries	IND	2,548.1	0.9%	6.0%	14.4%	28.2%
Equinor	NOR	218.0	3.4%	8.5%	15.1%	50.4%
Shenhua Energy	HKG	18.1	7.5%	5.0%	12.4%	24.0%
Conocophillips	USA	67.8	1.6%	14.3%	19.5%	69.5%
CNOOC	HKG	9.0	5.8%	15.0%	15.9%	24.9%
ENI S.P.A.	ITA	11.3	0.7%	6.2%	8.0%	31.8%
EOG Resources Inc	USA	81.7	-0.1%	13.2%	17.4%	63.9%
Rosneft Oil Co.	RUS	622.7	-0.6%	11.0%	15.8%	43.1%
Gazprom	RUS	356.7	1.6%	6.8%	19.5%	67.7%
Lukoil	RUS	7,004.0	0.7%	6.4%	8.9%	35.5%
Suncor Energy	CHN	26.5	0.0%	9.2%	9.5%	24.2%
Enterprise Products Partners	USA	21.8	-0.2%	1.2%	-3.0%	11.2%
Enbridge	CHN	50.5	-0.9%	0.5%	1.6%	24.1%
Occidental Petroleum	USA	29.9	-1.0%	17.6%	16.5%	72.7%

Consumer Discretionary

Company	국가	Close	1D	1W	1M	YTD
Amazon	USA	3,316.0	-2.6%	-0.8%	-1.0%	1.8%
Toyota Motor	JAP	2,077.0	0.5%	4.6%	9.8%	29.5%
Comcast	USA	54.8	-2.7%	-2.3%	-7.8%	4.5%
LVMH	FRA	617.9	-3.1%	-2.8%	-0.8%	20.9%
Netflix	USA	583.9	-1.5%	1.9%	4.5%	8.0%
Naspers	ZAF	251,100.0	1.0%	4.7%	4.5%	-16.8%
Booking Holdings	USA	2,432.8	-1.8%	4.6%	5.5%	9.2%
Inditex	ESP	31.2	-3.2%	-3.6%	7.9%	20.0%
Volkswagen	DEU	272.0	-0.9%	3.2%	-3.3%	59.9%
Daimler	DEU	76.4	0.8%	10.5%	7.2%	32.2%
Charter Comm.	USA	727.5	-0.9%	-2.7%	-9.9%	10.0%
Starbucks	USA	111.7	-1.7%	-0.5%	-3.0%	4.4%
Adidas	DEU	267.6	-3.9%	-5.0%	-12.1%	-10.2%
Lowe's	USA	205.4	-2.5%	-0.4%	-0.2%	28.0%
Tesla	USA	777.6	-1.7%	5.2%	9.2%	10.2%
TJX	USA	70.1	-1.5%	1.1%	-4.8%	2.6%
Marriott International	USA	153.6	-0.5%	8.2%	12.9%	16.4%
Gree Electric Appliances	CHN	38.1	-0.9%	-0.4%	-11.0%	-38.5%
Carnival	USA	26.2	-0.8%	14.0%	7.5%	20.8%
Sands China	HKG	15.4	3.6%	-1.8%	-36.4%	-54.8%
Nissan Motor	JAP	572.8	1.1%	3.0%	0.7%	2.3%

※ 작성자(SK증권 리서치센터)는 본 조사분석자료에 게재된 내용들이 외부의 부당한 압력이나 간섭없이 신의성실하게 작성되었음을 확인합니다. 자료 제공일 시점에서의 의견 및 추정치로 최종 실적과 오차가 발생할 수 있으며, 투자를 유도할 목적이 아니라 투자판단에 참고가 되는 정보제공을 목적으로 하고 있습니다. 투자자 투자자 자신의 판단과 책임하에 최종결정을 하시기 바랍니다. 본 자료는 당사의 저작물로서 모든 저작권은 당사에게 있으며, 어떠한 경우에도 당사의 동의 없이 복제, 대역, 전송, 재배포 될 수 없습니다.



MORNING CALL



2021-09-29 (수)

Consumer Staples

Company	국가	Close	1D	1W	1M	YTD
Nestle	CHE	110.0	-1.4%	-4.1%	-5.5%	5.5%
AB Inbev	BEL	50.3	-0.6%	2.1%	-2.7%	-11.7%
Unilever	NLD	46.6	0.3%	-0.3%	-1.3%	-6.1%
Pepsico	USA	151.1	-1.1%	-1.6%	-2.5%	1.9%
Philip Morris	USA	98.4	-4.0%	-2.1%	-3.6%	18.9%
Kweichow Moutai	CHN	1,822.1	-1.8%	8.1%	14.2%	-8.8%
BAT	GBR	2,700.5	1.0%	1.3%	0.1%	-0.3%
L'oreal	FRA	362.7	-2.5%	-5.4%	-7.9%	16.7%
Altria Group	USA	48.3	-1.0%	0.5%	-2.5%	17.7%
AmBev	BRA	15.4	-2.5%	-1.4%	-9.4%	-1.3%
Diageo	GBR	3,525.0	0.8%	1.3%	1.1%	22.5%
Costco Wholesale	USA	447.4	-2.9%	-1.1%	-0.7%	18.7%
Kraft Heinz	USA	36.6	-0.6%	1.9%	0.7%	5.7%
CVS Health	USA	85.7	-0.1%	2.1%	2.3%	25.4%
Mondelez International	USA	58.7	-1.3%	-2.5%	-5.2%	0.4%

Telecommunication Services

Company	국가	Close	1D	1W	1M	YTD
AT&T	USA	27.2	-0.6%	1.0%	0.4%	-5.3%
China Mobile	HKG	47.0	-0.1%	-0.3%	-0.9%	6.3%
NTT Docomo	JAP	3,880.0	0.0%	0.0%	0.0%	0.0%
Nippon Telegraph	JAP	3,208.0	0.3%	-0.6%	0.0%	9.4%
Softbank	JAP	6,782.0	2.4%	7.2%	9.7%	-15.8%
Deutsche Telekom	DEU	17.4	-1.0%	1.0%	-5.8%	16.3%
Vodafone	GBR	115.0	-0.8%	0.8%	-6.3%	-4.9%
KDDI	JAP	3,806.0	0.4%	0.5%	11.5%	24.1%
America Movil SAB	MEX	17.9	-1.0%	-1.2%	-6.2%	23.7%
T-Mobile	USA	126.3	-1.2%	1.1%	-8.7%	-6.3%
Telefonica	ESP	4.2	-0.5%	2.5%	-2.8%	28.0%
Orange	FRA	9.4	-0.3%	1.3%	-2.9%	-3.4%
Singapore Telecom	SGP	2.5	-1.2%	0.4%	5.1%	7.4%
Emirates Telecom	ARE	24.2	-0.7%	-0.3%	2.4%	43.0%
Saudi Telecom	SAU	124.6	-1.6%	-4.9%	-3.3%	17.5%
Bell Canada Enterprises	CAN	63.5	-1.2%	-2.2%	-2.2%	16.6%

Health Care

Company	국가	Close	1D	1W	1M	YTD
Novartis	CHE	76.1	-0.7%	-1.2%	-9.7%	-9.0%
Roche Holding	CHE	332.6	-1.5%	-2.0%	-9.2%	7.6%
AbbVie	USA	107.3	-0.4%	0.2%	-10.2%	0.2%
Amgen	USA	212.3	-0.4%	-1.4%	-4.7%	-7.7%
Novo Nordisk	DNK	606.3	-4.0%	-6.6%	-6.0%	42.1%
Abbott Laboratories	USA	118.7	-1.5%	-5.1%	-4.7%	8.4%
Medtronic	USA	126.0	-2.1%	-1.4%	-5.8%	7.6%
Bristol Myers Squibb	USA	59.8	0.0%	-0.8%	-10.2%	-3.5%
Sanofi	FRA	81.7	-0.5%	-0.6%	-7.3%	3.8%
Gilead Sciences	USA	70.0	-0.6%	-2.5%	-1.8%	20.1%
Bayer	DEU	47.0	-1.0%	2.8%	-0.6%	-2.4%
GlaxoSmithKline	GBR	1,383.0	-0.3%	-2.5%	-6.3%	3.1%
Astrazeneca	GBR	8,474.0	-1.1%	-2.7%	-1.1%	15.7%
Thermo Fisher	USA	576.5	-3.1%	-3.4%	5.1%	23.8%
Eli Lilly & Co.	USA	221.6	-2.1%	-3.7%	-14.7%	31.2%
Celgene	USA	108.2	0.0%	0.0%	0.0%	0.0%

Utilities

Company	국가	Close	1D	1W	1M	YTD
Nextera Energy	USA	77.3	-1.9%	-5.7%	-7.4%	0.2%
Enel S.P.A	ITA	6.8	-1.6%	-0.9%	-11.0%	-17.4%
Yangtze Power	CHN	21.8	1.0%	7.3%	11.6%	13.7%
Duke Energy	USA	97.1	-0.6%	-1.9%	-7.3%	6.0%
Iberdrola	ESP	9.0	-2.3%	-3.8%	-14.1%	-23.2%
Southern Co/the	USA	61.9	-0.8%	-2.9%	-6.1%	0.8%
Dominion Energy	USA	73.1	-0.9%	-1.8%	-6.5%	-2.7%
EDF	FRA	11.1	-0.5%	6.4%	-2.7%	-13.8%
Engie	FRA	11.7	-1.1%	-0.5%	-2.9%	-6.6%
Exelon	USA	48.2	-1.4%	-1.7%	-1.8%	14.2%
National Grid	GBR	895.3	-1.5%	-6.5%	-4.5%	3.5%
AEP	USA	81.3	-0.1%	-2.1%	-9.0%	-2.4%
HK & China Gas	HKG	11.8	-0.5%	-2.6%	-6.8%	6.8%
Sempra Energy	USA	123.6	-4.1%	-5.3%	-6.2%	-3.0%

Information Technology

Company	국가	Close	1D	1W	1M	YTD
Alphabet	USA	2,716.6	-3.7%	-2.3%	-5.7%	55.0%
Tencent	HKG	469.8	1.1%	4.4%	0.7%	-16.7%
Alibaba	USA	152.4	1.5%	1.5%	-4.4%	-34.5%
Facebook	USA	340.7	-3.7%	-4.7%	-8.6%	24.7%
Taiwan Semicon	TWN	594.0	-1.3%	-1.0%	-0.8%	12.1%
Oracle	USA	90.5	-0.6%	4.1%	1.3%	39.9%
Nvidia	USA	207.0	-4.4%	-2.6%	-8.6%	58.6%
SAP	DEU	118.1	-2.6%	-2.3%	-6.0%	10.1%
Adobe Systems	USA	578.8	-4.1%	-10.4%	-12.1%	15.7%
Texas Instruments	USA	194.9	-2.7%	1.0%	2.3%	18.7%
Broadcom	USA	491.0	-2.7%	0.0%	-1.0%	12.1%
Paypal	USA	262.2	-4.1%	-2.7%	-5.8%	12.0%
ASML	NLD	665.2	-7.2%	-9.1%	-5.4%	67.3%
Baidu	USA	154.0	-1.9%	-1.7%	0.5%	-28.8%
Qualcomm	USA	129.9	-2.7%	-1.4%	-10.3%	-14.7%
Micron Technology	USA	73.1	-2.8%	1.3%	-1.2%	-2.8%
Tokyo Electron	JAP	53,840.0	-1.0%	-0.4%	16.8%	40.2%
Nintendo	JAP	53,430.0	-1.4%	1.5%	3.2%	-18.8%
Applied Materials	USA	132.9	-6.9%	-1.7%	-2.7%	54.0%

Financials

Company	국가	Close	1D	1W	1M	YTD
Berkshire Hathaway	USA	416,580.0	-1.0%	0.9%	-3.3%	19.8%
Ind&Comm BOC	CHN	4.7	0.6%	-0.9%	0.4%	-6.6%
Bank of America	USA	43.2	-0.2%	10.3%	1.6%	42.4%
Construction BOC	HKG	5.4	0.0%	0.2%	-4.1%	-8.1%
Wells Fargo	USA	45.9	-3.4%	0.2%	-7.8%	52.2%
PingAn Insurance	HKG	55.1	0.2%	4.8%	-14.6%	-42.0%
Agricultural Bank	HKG	2.6	0.8%	1.6%	0.4%	-7.7%
HSBC Holdings	GBR	385.4	-0.2%	7.1%	-2.4%	1.7%
Citi Group	USA	71.4	-1.2%	6.6%	-2.2%	15.7%
Bank of China	HKG	2.7	0.0%	0.4%	0.4%	2.3%

Real Estate

Company	국가	Close	1D	1W	1M	YTD
American Tower	USA	268.8	-2.0%	-7.9%	-5.9%	19.7%
China Vanke	HKG	20.3	6.6%	6.1%	-9.0%	-24.1%
Simon Property	USA	133.7	-0.3%	2.6%	0.0%	56.8%
SHKP Ltd	HKG	95.0	0.3%	-1.1%	-13.9%	-5.0%
Country Garden	HKG	7.7	5.9%	8.4%	-9.5%	-27.9%
Crown Castle Int'l	USA	175.1	-1.2%	-6.8%	-8.3%	10.0%
China Evergrande	HKG	2.7	4.7%	17.6%	-38.9%	-82.1%
Overseas land&Invest	HKG	17.6	5.9%	7.6%	-0.9%	4.2%

※ 작성자(SK증권 리서치센터)는 본 조사분석자료에 게재된 내용들이 외부의 부당한 압력이나 간섭없이 신의성실하게 작성되었음을 확인합니다. 자료 제공일 시점에서의 의견 및 추정치로 최종 실적과 오차가 발생할 수 있으며, 투자를 유도할 목적이 아니라 투자판단에 참고가 되는 정보제공을 목적으로 하고 있습니다. 투자시 투자자 자신의 판단과 책임하에 최종결정을 하시기 바랍니다. 본 자료는 당사의 저작물로서 모든 저작권은 당사에 있으며, 어떠한 경우에도 당사의 동의 없이 복제, 대역, 전송, 재배포 될 수 없습니다.

