

Global Market Insight

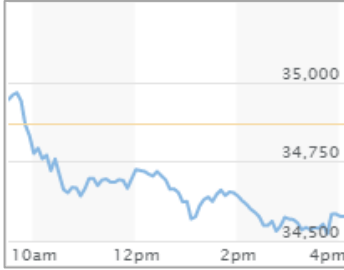
글로벌 마켓 인사이트



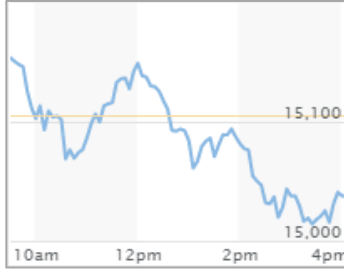
리테일패생팀 나이트데스크(1544-8400) 2021.09.15

■ 주요 금융시장 동향

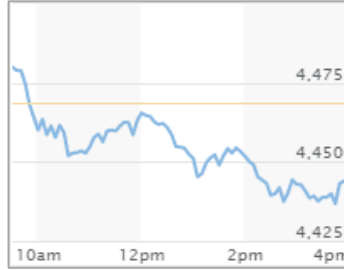
DOW (34,577/-291/-0.84%)



NASDAQ (15,037/-67/-0.45%)



S&P500 (4,443/-25/-0.57%)



(장마감: 09월 14일)

FTSE MIB (이탈리아)
26,027/+101/+0.39%

IBEX 35 (스페인)
8,780/-36/-0.41%

Gold
1807.1/+12.7/+0.70%

Crude Oil
70.46/+0.01/+0.01%

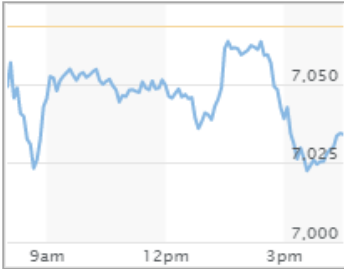
EUR/USD
1.18285/+0.00040/+0.03%

GBP/USD
1.3816/-0.0018/-0.13%

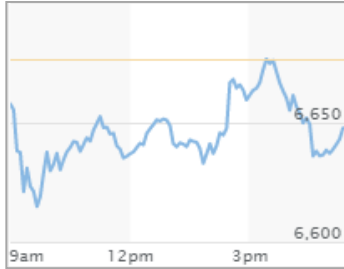
Dollar Index
92.64/-0.04/-0.04%

(출처: MarketWatch)

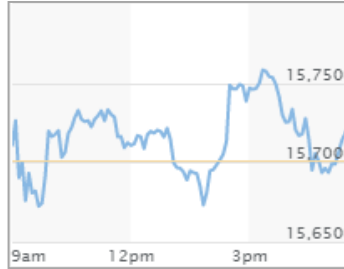
FTSE100 (7,034/-34/-0.49%)



CAC40 (6,652/-23/-0.36%)



DAX (15,722/+21/+0.14%)



■ 주요 경제지표 발표

	경제지표 (09/14)	결과치	예상치	이전치	경제지표 (09/15)	예상치	이전치
유럽	영국 실업률	4.6%	4.6%	4.7%	유로존 산업생산 (전월비)	0.6%	-0.3%
미국	소비자물가지수 (전월비)	0.3%	0.4%	0.5%	EIA 원유재고량 증감	-3.6M	-1.5M
					산업생산 (전월비)	0.5%	0.9%
					엠파이어스테이트 제조업지수	18.1	18.3

(출처: Forex Factory)

■ 마켓 하이라이트

- 뉴욕증시는 인플레이션이 둔화되었지만 바이든 정부의 법인세와 소득세 인상 가능성에 매도세가 증가하며 주요 지수 모두 하락으로 마감
- 아마존(AMZN, -0.21%), Mahaney 지난 5년간 당사의 물류 네트워크 배송 거점이 17배로 늘어나며 물류 능력이 확충되고 있다고 강조
- 월마트(WMT, -0.46%), Katai는 당사의 Walmart+ 구독형 서비스 플랫폼에 대해 소비자들의 반응이 긍정적으로 변화하고 있다고 평가
- 시스코 시스템즈(CSCO, -0.40%), Samik은 사업 모델 최적화가 진행 중이며 실적 성장세 목표가 최적화 전략으로 달성될 것이라고 주장
- 인텔(INTC, -0.85%), Seeking Alpha는 당사가 AMD로부터 데이터 센터 시장 점유율 탈환을 위해 서버용 CPU 가격을 인하한다고 보도
- 줌비디오(ZM, -3.03%), Alex Zukin은 13개월 이상의 장기 고객 서비스 해지율이 낮아졌다고 분석하며 실적 가시성이 개선되었다고 보도
- 코인베이스(COIN, +0.07%), Repetto는 나스닥 지수에 상장한 이후 주가가 비트코인의 가격 변동과 86%의 상관관계를 보여왔다고 발언

(출처: Dow Jones, Bloomberg)

심볼	종목명	종가(\$)	D-1	D-5	D-20
주요 섹터별 ETF 주가 [지수]					
DIA	SPDR DJIA TRUST [다우]	346.50	-0.79%	-1.41%	-2.81%
SPY	SPDR S&P 500 ETF TRUST [S&P]	444.17	-0.53%	-1.63%	-0.63%
QQQ	POWERSHARES QQQ NASDAQ 100 [나스닥]	375.31	-0.26%	-1.78%	+1.73%
IWM	ISHARES RUSSELL 2000 [러셀]	219.94	-1.31%	-2.87%	+0.44%
IVV	Core S&P 500 ETF[S&P 우량주]	446.15	-0.53%	-1.64%	-0.62%
주요 섹터별 ETF 주가 [국가]					
VGK	VANGUARD MSCI EUROPEAN ETF [유럽]	69.16	-0.26%	-1.31%	-0.90%
RSX	Market Vectors Russia ETF [러시아]	30.21	-0.78%	+0.97%	+2.97%
EEM	ISHARES MSCI EMERGING MKT IND [이머징]	52.20	-0.81%	-2.30%	+1.81%
EWJ	iShares MSCI Japan Index [일본]	73.40	-0.56%	+1.16%	+7.44%
EWY	ISHARES MSCI SOUTH KOREA IND [한국]	84.58	+0.40%	-2.14%	-1.59%
주요 섹터별 ETF 주가 [업종]					
XLF	FINANCIAL SELECT SECTOR SPDR [금융]	37.49	-1.36%	-1.00%	-2.60%
IYR	ISHARES DJ US REAL ESTATE [부동산]	107.28	-0.18%	-2.50%	+0.33%
XLK	TECHNOLOGY SELECT SECT SPDR [기술주]	156.52	-0.09%	-1.81%	+0.53%
XLU	UTILITIES SELECT SECTOR SPDR [유틸리티]	68.10	-0.33%	-0.69%	-1.33%
XLP	CONSUMER STAPLES SPDR [소비재]	71.81	-0.34%	-0.25%	-1.43%
주요 섹터별 ETF 주가 [상품]					
USO	UNITED STATES OIL FUND LP [원유]	49.31	-0.34%	+2.64%	+4.80%
UNG	US NATURAL GAS FUND LP [천연가스]	18.48	+2.10%	+15.72%	+33.62%
GLD	SPDR GOLD TRUST [금]	168.81	+0.64%	+0.66%	+0.96%
XME	SPDR S&P Metals & Mining ETF [금속&채굴]	43.74	-1.95%	-2.89%	-2.80%
DBA	POWERSHARES DB AGRICULTURE FUND [농산물]	18.57	+0.16%	-2.01%	-4.33%
주요 섹터별 ETF 주가 [인버스 & 변동성]					
SDS	UltraShort S&P500 [S&P 500 지수 역으로 3배]	8.35	+1.09%	+3.34%	+0.97%
ERX	Daily Energy Bull 3X Shares [에너지 지수 3배]	22.38	-3.03%	+0.31%	-0.01%
NUGT	Daily Gold Miners Bull 3x Shares [금 3배]	51.43	+1.12%	-0.56%	-3.04%
VXX	IPATH SERIES B S&P 500 VIX SHORT-TERM FU [변동성]	26.30	+0.80%	+2.94%	-0.15%

-본 자료에 수록된 내용은 당사가 신뢰할 만한 자료 및 정보로부터 얻어진 것이나, 당사는 그 정확성이나 안전성을 보장할 수 없습니다. 따라서 어떠한 경우에도 본 자료는 고객의 투자결과에 대한 법적 책임소재에 대한 증빙자료로 사용할 수 없습니다.

-본 자료는 투자자의 증권투자를 돕기 위하여 작성된 당사의 저작물입니다. 당사 고객에 한해 배포되는 자료로서 어떠한 경우에도 복사, 배포, 전송, 변형, 대여될 수 없습니다.

-투자자는 금융투자상품에 대하여 **키움증권으로부터 충분한 설명을 받을 권리가 있으며**, 투자전 상품설명서 및 약관을 반드시 읽어보시기 바랍니다.

-**해외주식 등의 투자는 원금손실 위험이 높습니다. 환율 변동에 따라 투자자산의 가치가 변동되어 손실이 발생할 수 있습니다.**

-**레버리지ETF는 투자원금 손실이 크게 확대될 수 있습니다.**

-**금융투자상품(해외주식)은 예금자보호법에 따라 예금보험공사가 보호하지 않습니다.**

-**집합투자증권은 자산가치 변동과 운용결과에 따라 원금의 손실이 발생할 수 있으며, 운용결과에 따른 이익 또는 손실이 투자자에게 귀속됩니다.**

-**투자대상국가의 시장, 정치 및 경제상황 등에 따른 위험으로 자산가치의 손실이 발생할 수 있습니다.**

-**미국주식 수수료 [은라인: 0.25%, 오프라인: 0.50%], 기타 수수료에 관련된 자세한 사항은 당사 홈페이지를 참고하시기 바랍니다.**

-[레버리지형] 레버리지형 펀드는 투자원금 손실이 크게 확대될 수 있습니다.

-[레버리지형] 레버리지펀드(2배, 인버스, 인버스 2배)의 기간 수익률은 추종하는 기초자산(지수)의 일간 수익률과 차이가 발생할 수 있습니다.