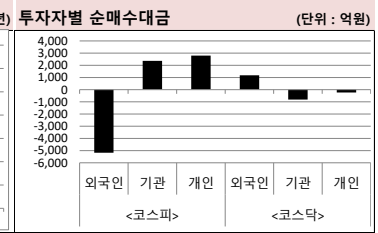
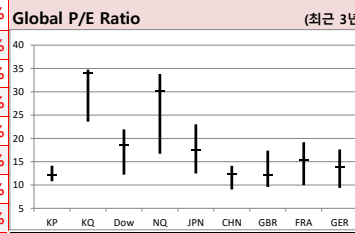
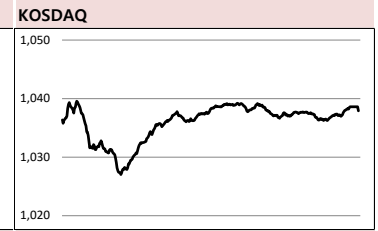


MORNING CALL



2021-09-13, (월)

Global Indices	Close	시가총액	1D	1W	1M	3M	YTD	3Y
KOSPI	3,125.8	2,178,611.6	0.4%	-2.4%	-2.9%	-3.1%	8.8%	36.9%
KOSDAQ	1,037.9	434,916.7	0.3%	-1.5%	-1.3%	5.1%	7.2%	26.5%
Dow Jones	34,607.7	10,863.9	-0.8%	-2.2%	-2.5%	0.4%	13.1%	33.3%
Nasdaq	15,115.5	25,489.4	-0.9%	-1.6%	2.4%	7.8%	17.3%	89.6%
S&P 500	4,458.6	39,421.9	-0.8%	-1.7%	0.2%	5.2%	18.7%	54.4%
UK	7,029.2	2,041.2	0.1%	-1.5%	-2.6%	-0.8%	8.8%	-3.4%
Germany	15,609.8	1,392.5	-0.1%	-1.1%	-1.4%	0.2%	13.8%	30.4%
France	6,663.8	2,210.8	-0.3%	-0.4%	-2.8%	1.8%	20.0%	26.1%
Japan	30,381.8	459,122.7	1.2%	4.3%	8.2%	4.9%	10.7%	34.0%
China	3,703.1	47,619.6	0.3%	3.4%	4.8%	2.6%	6.6%	39.0%
Brazil	114,285.9	3,994.8	-0.9%	-2.3%	-6.4%	-12.1%	-4.0%	53.1%
Vietnam	1,345.3	5,132,523.8	0.1%	0.8%	-0.9%	1.6%	21.9%	36.6%
India	58,305.1	113,251.8	0.0%	0.3%	6.9%	11.5%	21.8%	55.8%
Russia	4,002.7	59,368.0	0.2%	0.0%	3.2%	4.6%	21.7%	71.4%



Global Market

미국 증시 - 다우지수와 S&P500 모두 5거래일째 하락 마감

- 애플의 '인앱 결제' 금지 조치가 반(反)경쟁적 조치라는 법원의 판결에 투자 심리 위축
- S&P500 지수 11개 부문 일제히 하락. 다우와 나스닥지수는 각각 5거래일, 3거래일 연속 하락

유럽 증시 - 美-中 정상 통화 주시하며 혼조세 마감

- 장 초반 미-중 통화했다는 소식에 상승세를 보였으나 인플레이션과 코로나19 확산 우려에 하락세
- STOXX600 0.26% ↓, DAX 0.09% ↓, CAC40 0.31% ↓, FTSE100 0.07% ↑

중국 증시 - 美-中 정상 7개월 만의 통화에 상하이종합 지수 3700선 회복

- 미-중 정상 7개월여 만의 '깜짝' 통화에 양국 관계 개선 기대감 상승이 호재로 작용
- 중국 중앙은행인 인민은행이 중소기업 대출 지원 소식 또한 증시 상승재료로 작용

국내 증시 - 코스피 3100선 지키며 상승 마감

- 개인 투자자들의 최근 급락 종목들에 대한 반발 매수세에 힘입어 상승
- 기관이 전일 선물움션만기일이 지나고 금일 순매수로 전환한 점 또한 코스피 상승을 뒷받침

Today's Event

- 한) 식약처 글로벌 바이오 콘퍼런스 2021 개최
- 일) 3분기 대형제조업체 기업경기실사지수
- 일) 8월 생산자물가지수(PPI)
- 한일시멘트 변경상장(주식분할)
- 미래테크놀로지 거래정지(흡수합병)
- 알타바이오 추가상장(무상증자)
- 바이오플러스 공모청약
- 비보존 헬스케어 추가상장(CB전환)
- 에스엘바이오닉스 추가상장(CB전환)
- 휴맥스 추가상장(CB전환)
- 자연과환경 추가상장(CB전환)

S&P 500 Sector	1D	1W	1M	3M	YTD	2Y	3Y
에너지	0.0%	-1.8%	-5.4%	-13.9%	24.9%	-20.1%	-33.8%
소재	0.0%	-1.7%	-3.2%	-2.2%	15.4%	45.0%	41.9%
산업재	-0.5%	-2.5%	-3.6%	-1.3%	14.7%	29.8%	31.7%
경기소비재	-0.6%	-0.3%	1.0%	5.8%	12.2%	51.4%	57.4%
필수소비재	-0.3%	-1.3%	0.0%	2.5%	7.0%	19.1%	33.8%
의료	-0.9%	-2.7%	0.9%	6.2%	17.0%	46.5%	45.5%
금융	-0.6%	-1.3%	-3.3%	0.7%	27.1%	33.9%	32.9%
IT	-1.0%	-1.8%	2.1%	10.9%	19.9%	92.9%	110.7%
통신서비스	-0.9%	-1.2%	2.7%	8.6%	27.7%	65.0%	81.0%
유틸리티	-1.4%	-1.6%	0.0%	3.8%	8.4%	8.6%	26.7%

Korea Sector	1D	1W	1M	3M	YTD	2Y	3Y
에너지	0.8%	0.9%	1.0%	-7.7%	30.9%	24.7%	4.2%
소재	0.2%	3.5%	-3.4%	0.6%	7.3%	74.8%	49.8%
산업재	1.6%	-0.9%	-1.8%	-6.7%	10.1%	14.5%	-2.3%
경기소비재	-1.0%	-3.1%	-1.3%	-6.3%	12.8%	43.5%	38.9%
필수소비재	0.3%	-4.4%	-3.2%	-10.9%	-4.2%	5.8%	-8.9%
의료	-0.2%	-5.2%	-4.7%	1.5%	-21.7%	58.0%	-4.6%
금융	-0.1%	-2.4%	-3.4%	-7.0%	15.2%	3.3%	-9.2%
IT	0.1%	-1.5%	-3.7%	-5.6%	-5.3%	61.9%	67.1%
통신서비스	1.4%	-10.7%	-9.2%	-2.2%	29.9%	132.8%	169.9%
유틸리티	0.9%	-1.7%	-6.8%	-10.2%	-13.8%	-11.4%	-27.2%

Fixed Income	Close	1D	1M	YTD
국고채 3년	1.497	-0.5	8.2	52.7
국고채 10년	1.995	-0.7	6.0	27.3
미국채 2년	0.213	0.0	-0.6	9.2
미국채 10년	1.341	4.4	1.1	42.8
일본 국채 10년	0.048	0.5	1.2	2.7
중국 국채 10년	2.864	0.0	0.1	-29.7
독일 국채 10년	-0.330	3.1	13.4	23.9

Commodity	Close	1D	1M	YTD
국제유가(WTI)	69.72	2.3%	0.7%	43.7%
VIX Index	20.95	11.4%	30.4%	-7.9%
천연가스	4.94	-1.8%	21.7%	94.5%
CRB상품지수	220.43	0.9%	1.7%	31.4%
금(Comex)	1,789.90	-0.4%	2.3%	-5.6%
BDI(Baltic Dry)	3,864.00	6.1%	13.3%	182.9%
구리	444.80	3.8%	1.8%	26.4%

※ 작성자(SK증권 리서치센터)는 본 조사분석자료에 게재된 내용들이 외부의 부당한 압력이나 간섭없이 신의성실하게 작성되었음을 확인합니다. 자료 제공일 시점에서의 의견 및 추정치로 최종 실적과 오차가 발생할 수 있으며, 투자를 유도할 목적이 아니라 투자판단에 참고가 되는 정보제공을 목적으로 하고 있습니다. 투자자 투자자 자신의 판단과 책임하에 최종결정을 하시기 바랍니다. 본 자료는 당사의 저작물로서 모든 저작권은 당사에게 있으며, 어떠한 경우에도 당사의 동의 없이 복제, 대역, 전송, 재배포 될 수 없습니다.



MORNING CALL



2021-09-13, (월)

일일 상승률 상위 종목			일일 하락률 상위 종목		
종목명	시가총액	수익률	종목명	시가총액	수익률
일성건설	3,047	30.0%	오하이마이엔티	1,284	-15.5%
동양이엔피	1,855	27.9%	TCC스틸	2,094	-12.7%
윌링스	1,451	26.8%	인스코비	5,851	-11.1%
코오롱	5,713	26.0%	안트로젠	6,690	-10.2%
덕신하우징	1,410	19.8%	코드네이처	1,020	-9.9%
바이오니아	18,682	17.4%	HRS	1,205	-9.6%
현우산업	1,128	16.3%	멜파스	1,643	-8.8%
LS네트웍스	3,452	15.3%	아즈텍WB	1,360	-8.3%
인성정보	1,443	15.0%	금양	2,330	-8.2%
장원테크	1,032	14.9%	위메이드맥스	1,376	-7.6%
삼성구조	1,999	13.9%	서연	2,947	-7.0%
엔케이맥스	10,205	13.7%	금호에이치티	3,420	-6.9%
푸드웰	1,080	12.9%	와이지-원	3,149	-6.8%
이건홀딩스	1,468	12.1%	녹십자	41,370	-6.7%
에코프로비엠	87,787	12.0%	한국맥넬티	1,043	-6.6%
플랜티넷	1,178	11.9%	네이처셀	13,110	-6.6%
삼일기업공사	1,076	11.7%	마이크로디지털	2,523	-6.3%
한국가구	1,103	10.4%	양지사	1,918	-6.3%
서한	2,558	10.2%	SIMPAC	5,431	-6.2%
SK가스	14,076	10.1%	조이시티	4,962	-6.0%

25만
뭔가 좋아하는
사람들이 벌써
이렇게나

**시럽웰스 회원
25만 돌파!**

시럽웰스 외 250,000명이 좋아합니다.

스마트하게 돈 버는 지갑, 시럽웰스

membership Wealth

주요 투자자별 순매수/순매도 상위 종목 (단위: 억원)

<외국인 순매수 상위>		<외국인 순매도 상위>		<기관 순매수 상위>		<기관 순매도 상위>		<개인 순매수 상위>		<개인 순매도 상위>	
종목명	매수대금	종목명	매도대금	종목명	매수대금	종목명	매도대금	종목명	매수대금	종목명	매도대금
에코프로비엠	1,054.1	카카오	-1,412.4	삼성전자	755.4	기아	-564.2	카카오	1,431.1	에코프로비엠	-715.9
SK하이닉스	459.8	삼성전자	-977.8	SK	252.5	LG화학	-316.9	기아	1,280.4	삼성전기	-538.6
현대미포조선	70.7	기아	-719.4	LG전자	186.1	에코프로비엠	-283.9	현대모비스	462.2	SK하이닉스	-505.1
대한항공	351.1	현대모비스	-338.8	LG이노텍	183.5	현대차	-219.6	현대차	235.8	대한항공	-479.9
에코프로	312.4	NAVER	-250.8	삼성전기	178.5	삼성SDI	-165.3	삼성전자	228.1	에코프로	-282.9
삼성SDI	272.3	KB금융	-204.6	대한항공	134.6	현대모비스	-164.8	LG화학	215.0	SK	-274.8
SK이노베이션	178.8	하나금융지주	-197.1	하나금융지주	124.8	위메이드	-117.8	KB금융	187.7	POSCO	-262.4
POSCO	173.2	필터비스	-120.5	NAVER	116.6	현대위아	-96.6	위메이드	166.7	LG이노텍	-198.7
효성티앤씨	161.8	인스코비	-117.0	SK하이닉스	95.5	포스코케미칼	-94.5	현대위아	141.9	SK이노베이션	-169.4
하나마이크론	112.0	두산중공업	-115.1	POSCO	86.6	팬오션	-82.3	인스코비	122.9	효성티앤씨	-166.7
엘앤에프	105.4	셀트리온	-109.8	현대제철	70.7	대우건설	-66.9	신한지주	113.0	엘앤에프	-156.8
LG화학	97.1	케이엠더블유	-107.1	한화솔루션	68.6	두산인프라코어	-48.8	케이엠더블유	105.4	SK케미칼	-142.8
바이오니아	88.1	아모레퍼시픽	-100.7	SK케미칼	63.3	CJ제일제당	-48.7	두산중공업	103.6	하나마이크론	-127.5
리노공업	86.1	신한지주	-97.0	에스엠	62.9	엔케이맥스	-48.2	NAVER	101.9	LG전자	-118.9
SK케미칼	82.1	LX세미콘	-83.8	GS건설	61.6	현대글로비스	-46.1	아모레퍼시픽	99.0	바이오니아	-114.3
현대미포조선	70.7	천보	-82.8	에스원	55.5	대우전자재료	-32.0	LG디스플레이	88.6	롯데정밀화학	-108.3
금호석유	62.5	LG전자	-78.0	삼성중공업	55.4	에코프로	-31.5	엔케이맥스	85.8	삼성SDI	-107.9
대우건설	62.1	신풍제약	-77.2	만도	53.6	녹십자	-27.0	TCC스틸	76.8	삼성중공업	-103.0
롯데정밀화학	60.5	TCC스틸	-75.3	셀트리온	52.8	메리츠화재	-26.5	현대글로비스	75.4	한국조선해양	-95.4

후강통(Shanghai-Hongkong Link) 월간 거래량 최다 (단위: CNY, %) 선강통(Shenzhen-Hongkong Link) 월간 거래량 최다 (단위: CNY, %)

코드	종목명	시가총액(M)	Close	수익률	코드	종목명	시가총액(M)	Close	수익률
600519 C1 Equity	KWEICHOW MOUTAI CO LTD-A	2,037,565.4	1,622.01	4.11%	300750 C2 Equity	CONTEMPORARY AMPEREX TEC	1,138,209.4	488.71	-1.24%
600111 C1 Equity	CHINA NORTHERN RARE EARTH	194,659.7	53.58	-7.67%	000858 C2 Equity	WULIANGYE YIBIN CO LTD-A	806,248.8	207.71	2.98%
601012 C1 Equity	LONGI GREEN ENERGY TECHNOL	460,263.4	85.03	-4.95%	300274 C2 Equity	SUNGROW POWER SUPPLY CO	206,996.3	142.09	-9.66%
601318 C1 Equity	PING AN INSURANCE GROUP CO-	938,852.9	51.49	3.19%	300760 C2 Equity	SHENZHEN MINDRAY BIO-MED	402,393.8	331.00	0.91%
600031 C1 Equity	SANY HEAVY INDUSTRY CO LTD-A	244,961.0	28.85	9.99%	300059 C2 Equity	EAST MONEY INFORMATION CO	328,057.1	31.74	2.55%
600036 C1 Equity	CHINA MERCHANTS BANK-A	1,295,999.2	50.79	3.74%	002594 C2 Equity	BYD CO LTD -A	706,042.2	266.30	-3.86%
601888 C1 Equity	CHINA TOURISM GROUP DUTY F-	461,350.4	236.29	3.50%	002460 C2 Equity	GANFENG LITHIUM CO LTD-A	267,987.0	198.00	-10.0%
600276 C1 Equity	JIANGSU HENGRUI MEDICINE C-A	298,058.5	46.59	3.08%	000568 C2 Equity	LUZHOU LAOJIAO CO LTD-A	266,848.6	182.18	7.16%
603259 C1 Equity	WUXI APPTCC CO LTD-A	390,286.0	132.78	-0.02%	000333 C2 Equity	MIDEA GROUP CO LTD-A	482,757.5	69.15	4.77%
600438 C1 Equity	TONGWEI CO LTD-A	253,662.2	56.35	-7.62%	300142 C2 Equity	WALVAX BIOTECHNOLOGY CO-	125,780.5	80.31	3.36%

※ 작성자(SK증권 리서치센터)는 본 조사분석자료에 게재된 내용들이 외부의 부당한 압력이나 간섭없이 신의성실하게 작성되었음을 확인합니다. 자료 제공일 시점에서의 의견 및 추정치로 최종 실적과 오차가 발생할 수 있으며, 투자를 유도할 목적이 아니라 투자판단에 참고가 되는 정보제공을 목적으로 하고 있습니다. 투자시 투자자 자신의 판단과 책임하에 최종결정을 하시길 바랍니다. 본 자료는 당사의 저작물로서 모든 저작권은 당사에게 있으며, 어떠한 경우에도 당사의 동의 없이 복제, 대여, 전송, 재배포 될 수 없습니다.



MORNING CALL

SK securities



2021-09-13, (월)

코스피 & 코스닥 섹터별 시가총액 상위 종목 수익률(국내)

(단위 : 억원 / 원)

섹터	코드	종목명	시가총액	Close	1D	1W	YTD	코드	종목명	시가총액	Close	1D	1W	YTD
에너지 Energy	A096770	SK이노베이션	231,164	250,000	1.2%	0.0%	31.6%	A009830	한화솔루션	80,528	42,100	0.7%	8.2%	-9.3%
	A010950	S-Oil	108,530	96,400	-0.3%	4.0%	39.3%	A002380	KCC	41,278	464,500	3.6%	20.7%	135.2%
	A078930	GS	38,978	41,950	1.1%	0.0%	11.7%	A011780	금호석유	61,240	201,000	0.3%	4.7%	38.6%
	A018670	SK가스	14,076	152,500	10.1%	29.8%	45.9%	A047050	포스코인터내셔널	28,068	22,750	-0.4%	1.8%	56.4%
	A002960	한국셀석유	3,491	268,500	0.0%	-0.7%	3.9%	A010060	OCI	33,866	142,000	0.7%	10.5%	52.7%
	A017940	E1	4,301	62,700	7.9%	14.0%	40.4%	A011790	SKC	65,702	173,500	5.2%	15.3%	84.6%
소재 Materials	A051910	LG화학	522,383	740,000	-1.1%	2.1%	-10.2%	A036490	SK머티리얼즈	43,140	409,000	-0.2%	0.7%	14.3%
	A005490	POSCO	313,873	360,000	0.1%	3.5%	32.4%	A036830	솔브레인홀딩스	6,939	33,100	-1.2%	-3.9%	-26.6%
	A010130	고려아연	95,860	508,000	0.4%	-1.7%	26.5%	A178920	PI첨단소재	17,561	59,800	0.8%	-1.2%	61.6%
	A011170	롯데케미칼	85,174	248,500	0.0%	-0.2%	-10.0%	A005290	동진세미캠	13,291	25,850	-0.6%	-2.1%	-29.2%
	A004020	현대제철	71,127	53,300	1.7%	4.7%	34.6%	A278280	천보	26,500	265,000	0.8%	14.0%	45.3%
	A003410	쌍용C&E	43,282	8,590	2.9%	2.4%	28.6%	A078130	국일제지	7,019	5,500	-1.1%	0.7%	5.8%
산업재 Industrials	A028260	삼성물산	241,084	129,000	1.2%	-2.3%	-6.5%	A010140	삼성중공업	40,446	6,420	5.3%	2.4%	-9.5%
	A034730	SK	185,048	263,000	1.0%	-0.8%	9.4%	A000720	현대건설	59,575	53,500	1.7%	-2.7%	46.8%
	A003550	LG	148,492	94,400	1.0%	-2.1%	14.2%	A004990	롯데지주	36,508	34,800	1.5%	-1.8%	-1.4%
	A009540	한국조선해양	80,681	114,000	5.1%	0.4%	5.1%	A047810	한국항공우주	30,315	31,100	0.0%	-4.0%	20.5%
	A086280	현대글로벌비스	67,500	180,000	-1.4%	-5.3%	-2.2%	A012750	에스원	32,793	86,300	3.9%	5.5%	1.5%
	A267250	현대중공업지주	51,661	65,400	0.2%	0.2%	15.3%	A000120	CJ대한통운	38,781	170,000	0.3%	-0.6%	2.7%
자유소비재 Consumer Discretionary	A005380	현대차	441,225	206,500	-1.0%	-3.7%	7.6%	A028300	에이치엘비	69,180	64,900	-1.4%	0.3%	40.1%
	A012330	현대모비스	254,045	268,000	-3.3%	-3.6%	4.9%	A035760	CJ ENM	32,696	149,100	-0.5%	-3.1%	6.9%
	A000270	기아	334,425	82,500	-4.1%	-4.0%	32.2%	A034230	파라다이스	15,642	17,200	1.8%	-1.4%	12.4%
	A066570	LG전자	239,744	146,500	3.5%	-4.6%	8.5%	A028150	GS홈쇼핑	0	0	0.0%	0.0%	0.0%
	A035250	강원랜드	60,010	28,050	1.5%	-1.1%	19.4%	A025980	아난티	9,588	11,250	3.7%	0.0%	39.4%
	A021240	코웨이	57,269	77,600	0.4%	0.0%	6.7%	A033290	코웰패션	6,850	7,740	-1.2%	-4.0%	36.5%
필수소비재 Consumer Staples	A051900	LG생활건강	216,624	1,387,000	1.0%	-4.0%	-14.4%	A282330	BGF리테일	31,284	181,000	0.6%	1.7%	33.6%
	A033780	KT&G	112,031	81,600	0.4%	-0.4%	-1.8%	A139480	이마트	47,389	170,000	0.0%	-5.0%	12.2%
	A090430	아모레퍼시픽	113,702	194,500	0.3%	-13.4%	-5.6%	A007070	GS리테일	35,761	34,150	0.4%	-0.4%	-0.9%
	A002790	아모레G	44,033	53,400	1.0%	-6.3%	-2.7%	A007310	오뚜기	18,764	511,000	0.2%	-1.9%	-11.4%
	A271560	오리온	48,827	123,500	-0.4%	-1.2%	-0.4%	A000080	하이트진로	24,196	34,500	0.6%	0.4%	8.3%
	A097950	CJ제일제당	65,109	432,500	-1.1%	-2.7%	13.5%	A026960	동서	29,013	29,100	1.0%	0.3%	-14.3%
의료 Health Care	A207940	삼성바이오로직스	612,026	925,000	1.3%	-2.7%	12.0%	A091990	셀트리온헬스케어	174,862	112,800	-0.6%	-5.0%	-30.8%
	A068270	셀트리온	368,975	267,500	-0.6%	-5.5%	-25.5%	A084990	헬릭스미스	8,618	25,150	-1.2%	-7.5%	-23.8%
	A128940	한미약품	36,235	300,000	-0.3%	-4.2%	-18.1%	A145020	휴젤	23,498	188,200	0.0%	-5.9%	0.2%
	A008930	한미사이언스	48,392	71,900	-1.0%	-3.5%	-5.5%	A086900	메디톡스	9,788	156,500	1.6%	-14.4%	-10.6%
	A000100	유한양행	44,993	64,300	1.1%	-0.5%	-14.4%	A140410	메지온	15,780	177,300	-1.5%	-2.4%	0.9%
	A069620	대웅제약	18,307	158,000	1.0%	-3.4%	-4.2%	A067630	에이치엘비생명과학	21,097	22,400	2.1%	21.7%	64.7%
IT Information Technology	A005930	삼성전자	4,495,246	75,300	0.0%	-1.7%	-7.0%	A032500	케이엔더블유	16,446	41,300	-2.9%	-1.8%	-48.8%
	A000660	SK하이닉스	764,402	105,000	1.9%	-1.9%	-11.4%	A240810	원익IPS	21,376	43,550	2.2%	-2.7%	-1.6%
	A018260	삼성에스디에스	129,995	168,000	0.6%	-2.0%	-5.9%	A056190	에스에프에이	13,807	38,450	-0.1%	-2.2%	-0.4%
	A006400	삼성SDI	515,734	750,000	0.1%	-1.3%	19.4%	A098460	고영	15,344	22,350	-2.0%	-1.3%	6.4%
	A034220	LG디스플레이	71,742	20,050	-0.5%	-4.3%	8.1%	A039030	이오테크닉스	14,562	118,200	-0.3%	-7.2%	1.0%
	A011070	LG이노텍	54,434	230,000	3.8%	2.0%	26.0%	A218410	RFHC	8,900	33,400	-0.6%	0.0%	-23.3%
	A012510	더존비즈온	28,520	94,000	-4.3%	0.2%	-9.6%	A058470	리노공업	29,113	191,000	5.0%	4.0%	41.5%
	A020150	일진머티리얼즈	35,459	76,900	-0.4%	3.9%	51.1%	A046890	서울반도체	9,445	16,200	2.2%	-1.8%	-21.2%
	A307950	현대오토에버	29,892	109,000	-0.5%	-8.8%	-11.7%	A006490	인스코비	5,851	5,380	-11.1%	11.5%	155.0%
	A017670	SK텔레콤	221,225	307,000	1.8%	0.5%	29.0%	A036630	세종텔레콤	3,564	598	0.2%	-3.6%	19.6%
통신서비스 Telecommunication	A030200	KT	85,514	32,750	0.5%	-0.5%	36.5%	A065530	와이얼	1,874	3,545	-1.0%	-4.7%	-21.1%
	A032640	LG유플러스	64,182	14,700	0.0%	2.1%	25.1%	A000810	삼성화재	108,015	228,000	2.2%	-0.4%	21.6%
금융 Financials	A055550	신한지주	197,599	38,250	-1.3%	-1.2%	19.3%	A086790	하나금융지주	130,605	43,500	-1.0%	-2.6%	26.1%
	A105560	KB금융	214,141	51,500	-0.6%	-2.7%	18.7%	A316140	우리금융지주	79,723	10,950	1.4%	-2.7%	12.5%
	A032830	삼성생명	147,400	73,700	0.7%	-1.2%	-6.8%	A015350	부산가스	6,633	60,300	0.3%	2.0%	18.2%
유틸리티 Utilities	A015760	한국전력	149,899	23,350	0.9%	-1.7%	-14.8%	A004690	삼천리	3,662	90,300	1.6%	1.1%	10.9%
	A036460	한국가스공사	34,617	37,500	1.4%	5.3%	21.4%	A017390	서울가스	7,750	155,000	1.0%	1.3%	71.3%
	A071320	지역난방공사	4,799	41,450	2.1%	2.2%	2.7%	A267290	경동도시가스	1,406	23,850	1.5%	4.2%	28.2%

※ 작성자(SK증권 리서치센터)는 본 조사항목자료에 게재된 내용들이 외부의 부당한 압력이나 간섭없이 신의성실하게 작성되었음을 확인합니다. 자료 제공일 시점에서의 의견 및 추정치로 최종 실적과 오차가 발생할 수 있으며, 투자를 유도할 목적이 아니라 투자판단에 참고가 되는 정보제공을 목적으로 하고 있습니다. 투자시 투자자 자신의 판단과 책임하에 최종결정을 하시기 바랍니다. 본 자료는 당사의 저작물로서 모든 저작권은 당사에게 있으며, 어떠한 경우에도 당사의 동의 없이 복제, 대여, 전송, 재배포 될 수 없습니다.



MORNING CALL

SK securities



2021-09-13, (월)

섹터별 시가총액 상위 종목 수익률(해외)

Dow Jones Industrial Average Members

Company	국가	Close	1D	1W	1M	YTD
Apple	USA	149.0	-3.3%	-3.5%	2.1%	12.3%
American Express	USA	158.7	-0.4%	-0.4%	-7.0%	31.3%
Boeing	USA	210.3	-1.7%	-3.6%	-12.2%	-1.8%
Caterpillar	USA	205.0	-0.2%	-2.5%	-7.5%	12.6%
Cisco Systems	USA	57.9	-1.2%	-2.6%	3.6%	29.4%
Chevron	USA	96.1	0.1%	-1.5%	-6.6%	13.8%
Walt Disney	USA	184.1	-1.0%	1.7%	3.4%	1.6%
Dow Inc	USA	60.4	0.2%	-2.8%	-6.0%	-
Walgreens Boots Alliance	USA	49.5	-2.2%	-3.6%	-0.5%	24.0%
Goldman Sachs Group	USA	403.5	-0.3%	-1.9%	-2.5%	53.0%
Home Depot	USA	332.0	0.1%	0.5%	-1.5%	25.0%
IBM	USA	137.0	-0.5%	-1.8%	-3.6%	8.8%
Intel	USA	53.8	0.8%	0.6%	-0.6%	8.1%
Johnson & Johnson	USA	167.0	-0.7%	-4.6%	-3.9%	6.1%
JPMorgan Chase & Co	USA	157.4	-1.1%	-1.3%	-2.4%	23.8%
Coca-Cola	USA	55.6	-0.4%	-2.0%	-2.0%	1.4%
McDonald's	USA	239.2	0.2%	0.2%	1.5%	11.5%
3M	USA	184.6	-0.6%	-5.1%	-8.4%	5.6%
Merck & Co	USA	73.5	-0.5%	-4.9%	-2.3%	-5.8%
Microsoft	USA	295.7	-0.5%	-1.8%	3.1%	33.0%
NIKE	USA	163.6	0.2%	0.2%	-4.5%	15.6%
Pfizer	USA	45.6	-1.0%	-2.7%	-1.6%	23.9%
Procter & Gamble	USA	144.1	0.1%	0.1%	1.1%	3.6%
Travelers	USA	156.4	-1.0%	-1.8%	0.1%	11.4%
UnitedHealth Group	USA	403.9	-2.6%	-4.5%	-0.9%	15.2%
United Technologies	USA	83.0	-0.8%	-0.8%	-6.3%	16.1%
Visa	USA	224.9	-1.1%	-0.1%	-4.3%	2.8%
Verizon	USA	54.2	-0.4%	-2.2%	-2.4%	-7.7%
Walmart	USA	145.9	-0.4%	-2.3%	-2.7%	1.2%
Exxon Mobil	USA	54.0	-0.2%	-1.6%	-7.5%	31.0%

(단위 : 각국 거래소 통화 기준) Materials

Company	국가	Close	1D	1W	1M	YTD
BHP Billiton	AUS	41.3	0.8%	-2.6%	-21.5%	-2.8%
BASF	DEU	64.4	-0.1%	-0.8%	-5.2%	-0.5%
Rio Tinto	AUS	106.2	0.7%	-4.6%	-17.7%	-6.7%
SABIC	SAU	123.8	0.0%	2.2%	0.8%	22.1%
Glencore	GBR	336.0	1.2%	0.9%	-1.6%	44.2%
Vale S.A.	BRA	94.8	0.1%	-3.9%	-13.2%	8.4%
Air Liquide S.A.	FRA	149.6	-0.4%	-1.0%	0.6%	11.4%
Nutrien	CAN	78.6	-0.9%	2.6%	-1.3%	13.9%
Shin-Etsu Chemical	JAP	20,620.0	3.3%	6.8%	15.5%	14.3%
LyondellBasell	USA	92.9	1.4%	-3.0%	-12.3%	1.3%
Air Products & Chemicals	USA	268.0	0.3%	-0.1%	-3.8%	-1.9%
Southern Copper	USA	61.9	2.8%	-1.2%	-7.0%	-5.0%
Linde PLC	USA	310.4	-0.7%	-1.0%	1.4%	17.8%
Alcoa	USA	49.5	4.2%	4.9%	10.8%	114.8%

(단위 : 각국 거래소 통화 기준) Industrials

Company	국가	Close	1D	1W	1M	YTD
Honeywell Int'l	USA	222.4	-0.3%	-2.6%	-5.0%	4.5%
Siemens	DEU	145.3	1.7%	1.9%	3.0%	23.6%
Union Pacific	USA	207.8	-1.1%	-3.3%	-8.2%	-0.2%
Lockheed Martin	USA	345.9	-0.9%	-2.8%	-4.8%	-2.6%
UPS	USA	193.3	2.2%	-2.1%	0.4%	14.8%
Airbus	FRA	114.4	-0.7%	-0.1%	-1.2%	27.4%
Fedex	USA	257.6	-0.6%	-3.2%	-6.8%	-0.8%
General Dynamics	USA	201.6	-1.1%	-0.4%	0.5%	35.5%
Raytheon	USA	117.0	0.0%	0.0%	0.0%	0.0%
Northrop Grumman	USA	354.1	-0.8%	-3.2%	-3.3%	16.2%
Vinci	FRA	87.9	-2.3%	-3.5%	-3.3%	8.1%
Illinois Tool Works	USA	218.8	-0.6%	-4.3%	-6.4%	7.3%
Deutsche Post	DEU	58.0	0.3%	-1.9%	1.1%	43.3%
Canadian National Railway	CAN	150.7	-0.8%	-5.2%	11.6%	7.7%

Energy

(단위 : 각국 거래소 통화 기준)

Company	국가	Close	1D	1W	1M	YTD
Royal Dutch Shell	GBR	1,418.8	0.1%	-1.0%	-4.8%	9.3%
Petro China	HKG	3.4	1.8%	-3.1%	2.1%	42.1%
Total	FRA	36.6	-0.9%	-1.7%	-4.0%	3.8%
BP	GBR	295.7	0.3%	-0.3%	-5.1%	16.0%
China Petroleum	HKG	3.8	1.1%	-2.0%	5.2%	10.7%
Schlumberger	USA	26.8	0.6%	-4.7%	-7.6%	22.7%
Petrobras	BRA	25.3	-0.6%	-3.8%	-11.6%	-10.6%
Reliance Industries	IND	2,425.6	0.0%	1.6%	14.6%	22.0%
Equinor	NOR	197.6	1.3%	1.7%	7.9%	36.4%
Shenhua Energy	HKG	18.4	-0.4%	6.6%	19.4%	25.9%
Conocophillips	USA	55.7	0.3%	-0.9%	-2.6%	39.4%
CNOOC	HKG	8.1	2.5%	4.8%	-0.9%	12.4%
ENI S.P.A.	ITA	10.5	-0.4%	0.1%	1.2%	23.4%
EOG Resources Inc	USA	67.1	-0.3%	-1.3%	-3.3%	34.6%
Rosneft Oil Co.	RUS	542.4	-0.9%	-2.5%	-3.4%	24.6%
Gazprom	RUS	326.5	-0.1%	2.7%	12.6%	53.5%
Lukoil	RUS	6,300.0	-0.4%	-0.8%	-2.2%	21.9%
Suncor Energy	CHN	23.2	-1.1%	-1.2%	-6.1%	8.7%
Enterprise Products Partners	USA	22.1	-0.5%	-3.2%	-2.5%	12.8%
Enbridge	CHN	50.5	-0.5%	0.7%	0.3%	24.0%
Occidental Petroleum	USA	25.0	-0.4%	-3.6%	-6.9%	44.3%

Consumer Discretionary

(단위 : 각국 거래소 통화 기준)

Company	국가	Close	1D	1W	1M	YTD
Amazon	USA	3,469.2	-0.4%	-0.3%	5.4%	6.5%
Toyota Motor	JAP	9,959.0	0.6%	2.1%	-0.1%	24.2%
Comcast	USA	59.3	-0.4%	-3.9%	0.4%	13.2%
LVMH	FRA	663.5	0.8%	4.5%	-5.9%	29.9%
Netflix	USA	598.7	0.2%	1.4%	16.8%	10.7%
Naspers	ZAF	239,053.0	-1.6%	-7.0%	-16.0%	-20.8%
Booking Holdings	USA	2,304.8	-0.6%	0.0%	4.8%	3.5%
Inditex	ESP	29.4	-0.1%	-0.5%	0.3%	13.0%
Volkswagen	DEU	279.8	1.0%	-2.9%	-7.0%	64.5%
Daimler	DEU	68.8	0.8%	-2.0%	-7.9%	19.0%
Charter Comm.	USA	787.1	0.2%	-3.0%	1.3%	19.0%
Starbucks	USA	119.3	0.5%	1.8%	2.4%	11.6%
Adidas	DEU	298.1	0.6%	-0.4%	-2.8%	0.1%
Lowe's	USA	204.3	0.7%	-0.8%	5.0%	27.3%
Tesla	USA	736.3	-2.5%	0.4%	4.0%	4.3%
TJX	USA	68.9	-0.8%	-3.1%	-4.0%	0.8%
Marriott International	USA	135.6	-0.3%	2.0%	-1.8%	2.8%
Gree Electric Appliances	CHN	41.2	-0.5%	1.6%	-14.2%	-33.4%
Carnival	USA	22.8	-2.3%	-0.9%	-5.2%	5.0%
Sands China	HKG	26.6	-0.4%	3.7%	2.1%	-22.0%
Nissan Motor	JAP	571.6	-0.3%	0.4%	-7.7%	2.1%

※ 작성자(SK증권 리서치센터)는 본 조사분석자료에 게재된 내용들이 외부의 부당한 압력이나 간섭없이 신의성실하게 작성되었음을 확인합니다. 자료 제공일 시점에서의 의견 및 추정치로 최종 실적과 오차가 발생할 수 있으며, 투자를 유도할 목적이 아니라 투자판단에 참고가 되는 정보제공을 목적으로 하고 있습니다. 투자자 투자자 자신의 판단과 책임하에 최종결정을 하시길 바랍니다. 본 자료는 당사의 저작물로서 모든 저작권은 당사에게 있으며, 어떠한 경우에도 당사의 동의 없이 복제, 대여, 전송, 재배포 될 수 없습니다.



MORNING CALL

SK securities



2021-09-13, (월)

Consumer Staples

Company	국가	Close	1D	1W	1M	YTD
Nestle	CHE	115.0	0.1%	-0.2%	0.9%	10.3%
AB Inbev	BEL	48.8	-0.4%	-3.1%	-6.6%	-14.5%
Unilever	NLD	46.3	-0.2%	0.0%	-5.0%	-6.5%
Pepsico	USA	155.5	-0.2%	-1.0%	0.3%	4.8%
Philip Morris	USA	103.6	1.0%	-2.4%	3.8%	25.1%
Kweichow Moutai	CHN	1,662.6	1.7%	0.3%	-5.0%	-16.8%
BAT	GBR	2,655.5	-0.3%	-2.0%	-0.7%	-1.9%
L'oreal	FRA	398.4	0.2%	0.9%	-0.5%	28.2%
Altria Group	USA	50.6	0.0%	-0.7%	5.0%	23.4%
AmbEv	BRA	16.1	-1.3%	-2.8%	-2.8%	2.9%
Diageo	GBR	3,511.5	0.7%	-0.5%	-2.3%	22.0%
Costco Wholesale	USA	465.2	-0.2%	0.6%	4.7%	23.5%
Kraft Heinz	USA	36.3	-0.6%	1.4%	-3.8%	4.8%
CVS Health	USA	83.8	-1.9%	-4.2%	-1.4%	22.7%
Mondelez International	USA	60.2	-0.6%	-2.4%	-3.6%	3.0%

Telecommunication Services

Company	국가	Close	1D	1W	1M	YTD
AT&T	USA	27.2	-0.9%	-1.4%	-3.5%	-5.5%
China Mobile	HKG	48.8	1.1%	1.1%	-3.3%	10.4%
NTT Docomo	JAP	3,880.0	0.0%	0.0%	0.0%	0.0%
Nippon Telegraph	JAP	3,279.0	1.4%	5.5%	14.5%	23.9%
Softbank	JAP	7,179.0	0.8%	15.8%	7.0%	-10.9%
Deutsche Telekom	DEU	17.3	-2.4%	-2.6%	-3.3%	15.7%
Vodafone	GBR	116.8	-1.8%	-3.4%	-2.7%	-3.5%
KDDI	JAP	3,728.0	-0.2%	5.3%	10.5%	21.6%
America Movil SAB	MEX	18.8	0.6%	0.2%	11.5%	29.8%
T-Mobile	USA	130.8	-0.5%	-3.8%	-9.5%	-3.0%
Telefonica	ESP	4.1	-1.3%	-0.1%	-3.0%	27.0%
Orange	FRA	9.4	-1.2%	-2.0%	-2.0%	-3.9%
Singapore Telecom	SGP	2.4	1.3%	0.8%	3.9%	3.9%
Emirates Telecom	ARE	24.7	0.0%	5.6%	2.4%	46.0%
Saudi Telecom	SAU	135.4	0.0%	2.3%	-0.6%	27.7%
Bell Canada Enterprises	CAN	66.6	-0.2%	1.3%	4.6%	22.3%

Health Care

Company	국가	Close	1D	1W	1M	YTD
Novartis	CHE	78.7	-1.4%	-5.6%	-7.8%	-6.0%
Roche Holding	CHE	344.0	-1.1%	-5.7%	-6.4%	11.3%
AbbVie	USA	106.7	-0.6%	-4.4%	-6.2%	-0.4%
Amgen	USA	213.8	-0.8%	-5.6%	-6.3%	-7.0%
Novo Nordisk	DNK	627.5	-0.4%	-0.3%	-1.4%	47.1%
Abbott Laboratories	USA	128.8	0.6%	-0.1%	6.0%	17.6%
Medtronic	USA	131.1	-1.7%	-2.6%	4.0%	12.0%
Bristol Myers Squibb	USA	63.1	-0.7%	-3.8%	-5.6%	1.8%
Sanofi	FRA	81.9	-1.7%	-6.8%	-5.5%	4.0%
Gilead Sciences	USA	71.0	0.5%	-1.3%	1.6%	21.9%
Bayer	DEU	45.8	0.5%	-3.8%	-3.4%	-5.0%
GlaxoSmithKline	GBR	1,419.6	-0.5%	-4.0%	-3.1%	5.8%
Astrazeneca	GBR	8,173.0	-0.4%	-3.9%	-0.1%	11.6%
Thermo Fisher	USA	572.0	0.6%	0.7%	6.5%	22.8%
Eli Lilly & Co.	USA	239.5	-0.2%	-7.7%	-9.3%	41.9%
Celgene	USA	108.2	0.0%	0.0%	0.0%	0.0%

Utilities

Company	국가	Close	1D	1W	1M	YTD
Nextera Energy	USA	84.9	-1.1%	-0.9%	3.1%	10.1%
Enel S.P.A	ITA	7.4	-2.1%	-4.5%	-5.8%	-10.9%
Yangtze Power	CHN	20.4	0.0%	1.7%	4.2%	6.5%
Duke Energy	USA	103.2	-1.4%	-2.3%	-3.7%	12.7%
Iberdrola	ESP	10.1	-2.0%	-4.6%	-1.3%	-13.9%
Southern Co/the	USA	66.2	-1.4%	-0.1%	0.9%	7.8%
Dominion Energy	USA	77.3	-1.5%	-1.4%	0.5%	2.8%
EDF	FRA	10.7	-0.8%	-2.0%	-2.5%	-16.7%
Engie	FRA	11.8	-2.0%	-2.0%	-0.4%	-6.1%
Exelon	USA	49.9	-0.6%	0.2%	3.5%	18.2%
National Grid	GBR	935.9	-0.8%	-0.6%	-1.3%	8.2%
AEP	USA	88.8	-1.7%	-1.7%	-0.4%	6.7%
HK & China Gas	HKG	12.5	0.2%	0.6%	0.0%	13.5%
Sempra Energy	USA	132.5	-1.0%	-0.7%	0.4%	4.0%

Information Technology

Company	국가	Close	1D	1W	1M	YTD
Alphabet	USA	2,817.5	-1.9%	-2.0%	3.4%	60.8%
Tencent	HKG	490.0	2.1%	0.4%	1.2%	-13.1%
Alibaba	USA	168.1	0.5%	-1.3%	-13.7%	-27.8%
Facebook	USA	378.7	0.2%	0.6%	5.2%	38.6%
Taiwan Semicon	TWN	622.0	0.5%	0.3%	5.4%	17.4%
Oracle	USA	89.7	0.2%	-0.4%	0.1%	38.6%
Nvidia	USA	224.8	1.4%	-1.6%	14.1%	72.2%
SAP	DEU	122.8	-0.1%	-2.1%	-0.5%	14.6%
Adobe Systems	USA	658.9	-0.4%	-1.1%	5.3%	31.8%
Texas Instruments	USA	190.7	1.2%	0.4%	0.6%	16.2%
Broadcom	USA	498.2	0.9%	0.1%	3.0%	13.8%
Paypal	USA	284.3	-0.9%	-1.7%	2.9%	21.4%
ASML	NLD	732.1	1.5%	1.4%	9.5%	84.2%
Baidu	USA	164.1	0.3%	0.7%	-0.5%	-24.1%
Qualcomm	USA	142.7	0.8%	-1.3%	-2.7%	-6.3%
Micron Technology	USA	73.5	0.9%	-0.4%	-2.0%	-2.2%
Tokyo Electron	JAP	54,550.0	4.9%	11.3%	18.5%	42.1%
Nintendo	JAP	55,270.0	1.7%	1.7%	5.0%	-16.0%
Applied Materials	USA	136.8	1.4%	0.7%	1.5%	58.6%

Financials

Company	국가	Close	1D	1W	1M	YTD
Berkshire Hathaway	USA	417,954.0	-0.6%	-1.5%	-4.6%	20.2%
Ind&Comm BOC	CHN	4.8	0.8%	1.3%	3.0%	-4.0%
Bank of America	USA	40.3	-1.6%	-1.9%	-4.0%	32.9%
Construction BOC	HKG	5.8	1.6%	1.8%	2.7%	-2.0%
Wells Fargo	USA	44.3	-0.1%	0.4%	-12.5%	46.9%
PingAn Insurance	HKG	60.0	0.7%	-0.6%	-14.0%	-36.8%
Agricultural Bank	HKG	2.8	1.1%	3.0%	4.6%	-3.2%
HSBC Holdings	GBR	375.4	-0.3%	-2.4%	-9.0%	-0.9%
Citi Group	USA	69.6	-1.3%	-2.2%	-6.4%	12.8%
Bank of China	HKG	2.8	1.8%	3.3%	3.3%	6.4%

Real Estate

Company	국가	Close	1D	1W	1M	YTD
Ameican Tower	USA	293.9	-1.0%	-2.7%	6.0%	30.9%
China Vanke	HKG	21.0	1.7%	-3.5%	-11.8%	-21.7%
Simon Property	USA	127.9	-2.1%	-5.8%	-4.2%	50.0%
SHKP Ltd	HKG	110.9	1.2%	2.4%	0.3%	10.9%
Country Garden	HKG	8.5	2.3%	-3.3%	0.0%	-21.0%
Crown Castle Int'l	USA	188.4	-2.1%	-5.1%	-1.9%	18.3%
China Evergrande	HKG	3.6	2.0%	-7.2%	-42.8%	-75.7%
Overseas land&Invest	HKG	17.9	1.5%	-1.4%	-3.9%	6.2%

※ 작성자(SK증권 리서치센터)는 본 조사분석자료에 게재된 내용들이 외부의 부당한 압력이나 간섭없이 신의성실하게 작성되었음을 확인합니다. 자료 제공일 시점에서의 의견 및 추정치로 최종 실적과 오차가 발생할 수 있으며, 투자를 유도할 목적이 아니라 투자판단에 참고가 되는 정보제공을 목적으로 하고 있습니다. 투자시 투자자 자신의 판단과 책임하에 최종결정을 하시길 바랍니다. 본 자료는 당사의 저작물로서 모든 저작권은 당사에게 있으며, 어떠한 경우에도 당사의 동의 없이 복제, 대여, 전송, 재배포 될 수 없습니다.

