

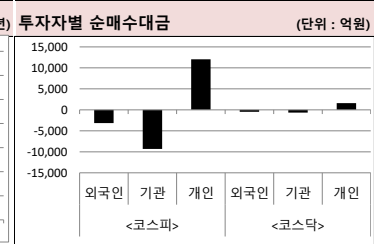
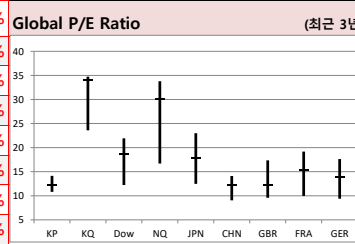
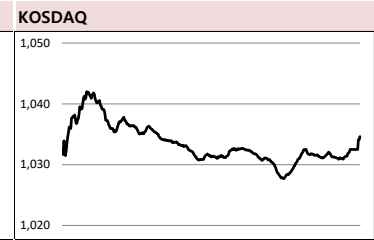
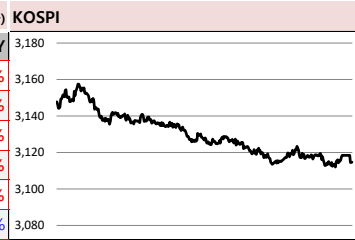
MORNING CALL

SK securities



2021-09-10 (금)

Global Indices		(단위: pt. 10억 원지통화)								
	Close	시가총액	1D	1W	1M	3M	YTD	3Y		
KOSPI	3,114.7	2,170,921.2	-1.5%	-1.9%	-4.0%	-3.2%	8.4%	36.1%		
KOSDAQ	1,034.6	433,281.8	-0.3%	-1.2%	-1.7%	5.7%	6.8%	26.8%		
Dow Jones	34,879.4	11,068.8	-0.4%	-1.6%	-1.1%	1.3%	14.0%	34.9%		
Nasdaq	15,248.3	25,752.2	-0.3%	-0.5%	3.1%	9.6%	18.3%	92.4%		
S&P 500	4,493.3	39,913.4	-0.5%	-1.0%	1.3%	6.5%	19.6%	56.2%		
UK	7,024.2	2,039.4	-1.0%	-1.9%	-1.9%	-0.8%	8.7%	-3.5%		
Germany	15,623.2	1,394.0	0.1%	-1.4%	-0.9%	0.3%	13.9%	30.3%		
France	6,684.7	2,215.0	0.2%	-1.2%	-2.0%	1.8%	20.4%	26.9%		
Japan	30,008.2	454,460.3	-0.6%	5.1%	7.6%	4.0%	9.3%	34.1%		
China	3,693.1	47,483.1	0.5%	2.7%	4.6%	2.8%	6.3%	38.3%		
Brazil	115,360.9	3,970.8	1.7%	-1.1%	-5.6%	-11.2%	-3.1%	50.9%		
Vietnam	1,344.0	5,126,904.4	0.8%	0.7%	-1.4%	0.8%	21.8%	38.5%		
India	58,305.1	113,251.8	0.1%	0.8%	6.9%	12.3%	21.8%	53.7%		
Russia	3,993.6	59,221.3	-0.6%	0.1%	3.4%	3.9%	21.4%	71.0%		



Global Market

미국 증시 - 델타 변이 여파 주시...다우 0.43% ↓ 마감
 · S&P500 전일 대비 0.46% ↓ 4거래일 연속 하락, 나스닥 0.25% ↓. 실업보험청구자 수 최저치
 · 연준은 테이퍼링 가능성이 여전히 유효 언급. 업종별로는 부동산, 헬스, 필수소비재 등이 하락

유럽 증시 - ECB 기준금리 동결에 혼조 마감
 · ECB가 다음 분기에 걸쳐 긴급채권 매입을 소폭 감소할 것이라는 신호. 유로존 주식 소폭 상승
 · Euro Stoxx 600 0.06% ↓, 독일 DAX30 0.08% ↑, 프랑스 CAC 40 0.24% ↑, 영국 FTSE100 1.01% ↑

중국 증시 - 중생산자물가 13년래 최고 속 강보합
 · 당국의 노력에도 PPI 상승, 인민은행의 기준을 추가인하 가능성 호재로 작용. 상하이종합 0.49% ↑
 · 업종별로는 석탄(5.75%), 석유(5.30%), 조선(5.19%) 강세, 미디어/엔터테인먼트 약세

국내 증시 - 코스피, 1.5% 하락...경기회복 속도 우려 속 선물·옵션 만기일 여파
 · 기관과 외국인인 각각 9,357억원, 3,177억원 순매도. 카카오페이 7.22%, 네이버 2.56%, 삼성전자 ↓
 · 당국의 플랫폼 금융규제 언급. 낙폭 과다연급에도 불구하고 관련 시총 상위주 지속 하락

Today's Event

- (美) 8월 생산자물가지수
- (文) 대통령, 몽골 대통령과 화상 정상회담 예정
- 갤럭시Z폴드3-갤럭시Z플립3 중국 정식출시
- 8월 국제금융/외환시장 동향
- (美) 7월 도매재고지수
- (美) 주간 원유 채굴장비 수
- 독일 8월 소비자물가지수(CPI) 확정치
- 영국 7월 산업생산
- 영국 7월 무역수지
- EU 유로존 재무장관 협의체(유로그룹) 회의
- 와이엘텍 신규상장 예정
- 제주항공 변경상장(감자)
- 팬스타엔터프라이즈 신주상장(흡수합병)
- 파맵신 추가상장(무상증자)
- 오성첨단소재 추가상장(유상증자)
- 지스마트글로벌 추가상장(유상증자)
- 삼일제약 추가상장(CB전환)
- 올리패스 추가상장(CB전환)
- 대유에이피 추가상장(CB전환)

S&P 500 Sector	1D	1W	1M	3M	YTD	2Y	3Y
에너지	0.1%	-2.3%	-4.7%	-14.0%	25.0%	-20.0%	-33.1%
소재	0.1%	-2.3%	-1.8%	-2.7%	15.4%	46.5%	42.2%
산업재	-0.5%	-2.7%	-1.9%	-1.3%	15.2%	31.7%	32.2%
경기소비재	-0.3%	0.2%	1.7%	7.1%	12.9%	52.5%	59.6%
필수소비재	-0.6%	-1.0%	0.7%	3.5%	7.3%	20.0%	33.7%
의료	-1.2%	-1.7%	0.8%	9.0%	18.1%	49.3%	46.9%
금융	0.2%	-1.2%	-1.5%	0.2%	27.9%	35.5%	34.0%
IT	-0.4%	-0.4%	3.1%	12.9%	21.1%	96.8%	114.6%
통신서비스	-0.3%	-0.2%	3.7%	10.4%	28.8%	68.0%	84.6%
유틸리티	-0.6%	-1.0%	2.3%	6.0%	9.9%	11.2%	28.0%

Korea Sector	1D	1W	1M	3M	YTD	2Y	3Y
에너지	-2.0%	0.9%	1.7%	-9.6%	29.8%	25.5%	5.4%
소재	-0.6%	4.7%	-3.2%	0.9%	7.1%	79.3%	45.0%
산업재	-1.8%	-1.5%	-3.5%	-8.5%	8.3%	13.1%	-4.0%
경기소비재	-1.5%	0.2%	-0.6%	-6.0%	13.9%	46.2%	38.8%
필수소비재	-2.1%	-5.4%	-4.3%	-10.7%	-4.5%	6.3%	-9.6%
의료	-0.9%	-4.8%	-0.7%	4.0%	-21.6%	63.2%	-4.3%
금융	-1.2%	-2.5%	-1.9%	-7.1%	15.4%	4.8%	-9.1%
IT	-1.5%	-0.8%	-6.0%	-5.8%	-5.4%	61.9%	65.8%
통신서비스	-3.7%	-10.9%	-11.7%	-0.9%	28.0%	130.6%	170.2%
유틸리티	-1.1%	-2.9%	-8.3%	-11.6%	-14.5%	-11.0%	-27.7%

Fixed Income	Close	1D	1M	YTD	Commodity	Close	1D	1M	YTD	Currency	Close	1D	1M	YTD
국고채 3년	1.502	2.2	7.5	53.2	국제유가(WTI)	68.14	-1.7%	-0.2%	40.4%	달러인덱스(pt)	92.48	-0.2%	-0.6%	2.8%
국고채 10년	2.002	-0.8	9.0	28.0	VIX Index	18.80	4.7%	12.0%	-17.4%	원/달러(원)	1,169.35	0.2%	1.7%	7.6%
미국채 2년	0.212	-0.4	-2.6	9.1	천연가스	5.03	2.4%	23.0%	98.1%	엔/달러(엔)	109.72	-0.5%	-0.8%	6.3%
미국채 10년	1.297	-4.1	-5.2	38.4	CRB상품지수	218.47	-0.4%	1.5%	30.2%	달러/유로(달러)	1.18	0.1%	0.9%	-3.2%
일본 국채 10년	0.043	-0.2	1.8	2.2	금(Comex)	1,797.80	0.4%	4.0%	-5.1%	원/홍콩달러(원)	150.37	0.2%	1.8%	7.4%
중국 국채 10년	2.864	0.0	-3.6	-29.7	BDI(Baltic Dry)	3,618.00	0.0%	7.2%	164.9%	원/위안(원)	181.04	0.3%	2.0%	8.4%
독일 국채 10년	-0.361	-3.8	9.6	20.8	구리	428.35	1.2%	-1.6%	21.7%	달러/파운드(달러)	1.38	0.5%	0.0%	1.2%

※ 작성자(SK증권 리서치센터)는 본 조사항목자료에 게재된 내용들이 외부의 부당한 압력이나 간섭없이 신의성실하게 작성되었음을 확인합니다. 자료 제공일 시점에서의 의견 및 추정치로 최종 실적과 오차가 발생할 수 있으며, 투자를 유도할 목적이 아니라 투자판단에 참고가 되는 정보제공을 목적으로 하고 있습니다. 투자자 투자자 자신의 판단과 책임하에 최종결정을 하시길 바랍니다. 본 자료는 당사의 저작물로서 모든 저작권은 당사에게 있으며, 어떠한 경우에도 당사의 동의 없이 복제, 대여, 전송, 재배포 될 수 없습니다.



MORNING CALL



2021-09-10 (금)

일일 상승률 상위 종목			일일 하락률 상위 종목		
종목명	시가총액	수익률	종목명	시가총액	수익률
대현	1,669	30.0%	케이피엠테크	2,399	-29.9%
엔케이물산	1,053	29.9%	에코플라스틱	1,115	-20.1%
카스	1,770	29.9%	텔콘RF제약	3,610	-16.1%
팜스빌	1,368	29.7%	삼아알미늄	3,977	-13.5%
대성에너지	2,230	15.9%	국전약품	6,085	-9.8%
애경유화	4,822	15.8%	코드네이처	1,132	-8.9%
DSR	1,896	15.6%	넥스툰바이오	2,515	-8.8%
대원미디어	4,969	14.8%	바이오니아	15,909	-8.3%
금호에이치티	3,674	13.6%	고려제강	5,980	-8.1%
아이마켓코리아	4,446	13.2%	동국제강	19,564	-7.9%
이스타코	2,140	12.8%	한전산업	4,776	-7.9%
EG	1,091	12.2%	한일단조	1,124	-7.8%
방림	1,187	12.0%	카카오	571,449	-7.2%
삼성공조	1,755	11.6%	내츄럴엔도텍	3,003	-6.8%
이랜시스	1,144	10.9%	두울	1,790	-6.8%
위메이드	20,462	10.7%	국제약품	1,584	-6.7%
범양건영	2,558	10.6%	KG동부제철	14,801	-6.3%
케이비아이동국실업	1,256	10.3%	KNN	2,437	-6.1%
아이스크림에듀	1,117	10.0%	넥스트아이	1,172	-5.9%
디스플레이텍	1,766	9.9%	아모레퍼시픽	113,409	-5.8%

원가 좀 아는
사람들이 벌써
이렇게나

25만

**시럽웰스 회원
25만 돌파!**

시럽웰스 외 250,000명이 좋아합니다.

스마트하게 돈 버는 지갑, 시럽웰스

syno membership Wealth

주요 투자자별 순매수/순매도 상위 종목 (단위: 억원)

외국인 순매수 상위		외국인 순매도 상위		기관 순매수 상위		기관 순매도 상위		개인 순매수 상위		개인 순매도 상위	
종목명	매수대금	종목명	매도대금	종목명	매수대금	종목명	매도대금	종목명	매수대금	종목명	매도대금
삼성전자	880.2	카카오	-1,717.3	현대모비스	211.3	삼성전자	-2,582.8	카카오	2,717.3	SK케미칼	-317.1
기아	573.7	NAVER	-585.9	엘앤에프	198.7	카카오	-1,039.4	삼성전자	1,559.7	POSCO	-189.7
OCI	101.6	SK하이닉스	-507.6	SK케미칼	115.8	NAVER	-843.6	NAVER	1,298.2	에이치엘비	-173.4
SK케미칼	198.5	에코프로비엠	-450.7	젠백스	102.6	에코프로비엠	-607.1	에코프로비엠	1,084.4	엘앤에프	-166.3
KB금융	172.1	동국제강	-284.0	효성화학	102.4	기아	-591.5	SK하이닉스	831.2	SKC	-165.0
하나금융지주	163.5	아모레퍼시픽	-269.5	국도화학	87.6	삼성SDI	-563.2	삼성SDI	718.3	OCI	-150.0
일진머티리얼즈	153.7	현대모비스	-254.7	더존비즈온	86.5	SK하이닉스	-501.1	아모레퍼시픽	576.9	효성화학	-147.1
피엔티	150.4	HMM	-171.5	SK텔레콤	82.6	현대차	-384.0	현대차	310.7	피엔티	-128.2
SKC	144.6	삼성SDI	-164.9	덕산네오룩스	82.4	우리금융지주	-288.6	동국제강	303.4	LG유플러스	-126.9
에이치엘비	143.1	SK텔레콤	-138.4	필어비스	54.3	LG생활건강	-275.7	셀트리온	297.5	신한지주	-103.3
현대건설	141.7	네이처셀	-132.1	신성이엔지	51.6	셀트리온	-272.4	우리금융지주	271.2	에이치엘비생명과학	-93.9
BNK금융지주	116.2	신세계	-114.6	하나마이크론	47.6	삼성바이오로직스	-242.5	현대미포조선	247.0	더존비즈온	-90.1
KT&G	111.9	한국금융지주	-107.4	OCI	47.5	POSCO	-223.6	HMM	225.5	롯데정밀화학	-89.4
신한지주	107.0	현대미포조선	-105.8	상아프론테크	46.7	LG이노텍	-212.9	LG생활건강	215.7	국도화학	-83.9
LG유플러스	102.0	LX세미콘	-96.6	티에스이	45.6	한국조선해양	-192.2	한국금융지주	210.1	넥스트사이언스	-76.8
OCI	101.6	SK이노베이션	-94.4	금호에이치티	43.8	일진머티리얼즈	-189.3	한국조선해양	204.6	젠백스	-60.1
두산중공업	95.1	셀트리온헬스케어	-93.7	한화솔루션	41.5	KB금융	-168.1	LG이노텍	198.3	인스코비	-59.7
삼성바이오로직스	87.7	롯데케미칼	-82.3	SK머티리얼즈	41.3	팬오션	-163.9	삼성물산	184.0	후성	-53.7
에이치엘비생명과학	85.4	덕산네오룩스	-70.9	신세계	40.7	LG전자	-161.0	씨에스윈드	156.0	엔씨소프트	-48.5

후강통(Shanghai-Hongkong Link) 월간 거래량 최다 (단위: CNY, %) 선강통(Shenzhen-Hongkong Link) 월간 거래량 최다 (단위: CNY, %)

코드	종목명	시가총액(M)	Close	수익률	코드	종목명	시가총액(M)	Close	수익률
600519 C1 Equity	KWEICHOW MOUTAI CO LTD-A	2,052,727.7	1,634.08	0.06%	300750 C2 Equity	CONTEMPORARY AMPEREX TEC	1,181,272.8	507.20	0.83%
601012 C1 Equity	LONGI GREEN ENERGY TECHNOL-	448,138.4	82.79	-2.23%	000858 C2 Equity	WULIANGYE YIBIN CO LTD-A	804,773.8	207.33	-0.19%
601318 C1 Equity	PING AN INSURANCE GROUP CO-	927,605.5	51.62	-0.64%	300059 C2 Equity	EAST MONEY INFORMATION CO	364,439.0	35.26	-0.09%
600276 C1 Equity	JIANGSU HENGRUI MEDICINE C-A	303,496.3	47.44	-0.65%	002594 C2 Equity	BYD CO LTD -A	720,899.2	271.71	0.79%
603259 C1 Equity	WUXI APPTTEC CO LTD-A	413,584.7	140.78	0.62%	300274 C2 Equity	SUNGROW POWER SUPPLY CO	201,271.1	138.16	1.06%
601888 C1 Equity	CHINA TOURISM GROUP DUTY F-	478,493.2	245.07	-1.71%	002475 C2 Equity	LUXSHARE PRECISIONIndustr	248,632.1	35.34	-2.16%
600036 C1 Equity	CHINA MERCHANTS BANK-A	1,328,357.9	52.10	-0.59%	002241 C2 Equity	GOERTEK INC -A	162,616.9	47.60	-8.90%
601919 C1 Equity	COSCO SHIPPING HOLDINGS CO-	304,085.0	20.82	-2.62%	000568 C2 Equity	LUZHOU LAOJIAO CO LTD-A	265,720.7	181.41	-0.27%
600809 C1 Equity	SHANXI XINGHUACUN FEN WINE	336,019.5	275.40	-0.02%	000333 C2 Equity	MIDEA GROUP CO LTD-A	502,793.8	72.02	-0.96%
600887 C1 Equity	INNER MONGOLIA YILI INDUS-A	219,019.2	36.01	-0.47%	002304 C2 Equity	JIANGSU YANGHE BREWERY -A	250,883.4	166.48	-0.83%

※ 작성자(SK증권 리서치센터)는 본 조사항목자료에 게재된 내용이 외부의 부당한 압력이나 간섭없이 신의성실하게 작성되었음을 확인합니다. 자료 제공일 시점에서의 의견 및 추정치로 최종 실적과 오차가 발생할 수 있으며, 투자를 유도할 목적이 아니라 투자판단에 참고가 되는 정보제공을 목적으로 하고 있습니다. 투자자 투자자 자신의 판단과 책임하에 최종결정을 하시길 바랍니다. 본 자료는 당사의 저작권로서 모든 저작권은 당사에게 있으며, 어떠한 경우에도 당사의 동의 없이 복제, 대역, 전송, 재배포 될 수 없습니다.



2021-09-10, (금)

코스피 & 코스닥 섹터별 시가총액 상위 종목 수익률(국내)

(단위 : 억원 / 원)

섹터	코드	종목명	시가총액	Close	1D	1W	YTD	코드	종목명	시가총액	Close	1D	1W	YTD
에너지 Energy	A096770	SK이노베이션	228,390	247,000	-1.8%	-0.2%	30.0%	A009830	한화솔루션	79,954	41,800	-0.6%	5.7%	-10.0%
	A010950	S-Oil	108,868	96,700	-2.0%	5.5%	39.7%	A002380	KCC	39,856	448,500	0.0%	12.7%	127.1%
	A078930	GS	38,560	41,500	-3.7%	-1.7%	10.5%	A011780	금호석유	61,088	200,500	-2.2%	4.7%	38.3%
	A018670	SK가스	12,784	138,500	3.4%	16.9%	32.5%	A047050	포스코인터내셔널	28,191	22,850	0.0%	3.4%	57.0%
	A002960	한국셀석유	3,491	268,500	-0.4%	-0.9%	3.9%	A010060	OCI	33,628	141,000	2.9%	9.3%	51.6%
	A017940	E1	3,986	58,100	0.4%	5.1%	30.1%	A011790	SKC	62,483	165,000	4.8%	14.2%	75.5%
소재 Materials	A051910	LG화학	528,031	748,000	-1.1%	5.2%	-9.2%	A036490	SK머티리얼즈	43,245	410,000	0.4%	1.7%	14.6%
	A005490	POSCO	313,437	359,500	-0.6%	5.0%	32.2%	A036830	솔브레인홀딩스	7,023	33,500	-1.2%	-2.9%	-25.7%
	A010130	고려아연	95,482	506,000	-1.0%	-2.1%	26.0%	A178920	PI첨단소재	17,414	59,300	-2.3%	-3.6%	60.3%
	A011170	롯데케미칼	85,174	248,500	-1.6%	1.0%	-10.0%	A005290	동진세미켐	13,368	26,000	-0.6%	0.0%	-28.8%
	A004020	현대제철	69,926	52,400	-2.8%	4.0%	32.3%	A278280	천보	26,300	263,000	-0.9%	14.1%	44.2%
	A003410	쌍용C&E	42,072	8,350	-0.5%	-1.1%	25.0%	A078130	국일제지	7,096	5,560	2.0%	1.7%	6.9%
산업재 Industrials	A028260	삼성물산	238,281	127,500	-2.3%	-3.0%	-7.6%	A010140	삼성중공업	38,430	6,100	-2.1%	-1.6%	-14.0%
	A034730	SK	183,289	260,500	-1.7%	-0.6%	8.3%	A000720	현대건설	58,573	52,600	-1.7%	-2.6%	44.4%
	A003550	LG	147,076	93,500	-2.3%	0.3%	13.1%	A004990	롯데지주	35,984	34,300	-2.6%	-3.5%	-2.8%
	A009540	한국조선해양	76,789	108,500	-4.4%	-4.8%	0.0%	A047810	한국항공우주	30,315	31,100	-2.5%	-4.5%	20.5%
	A086280	현대글로벌비스	68,438	182,500	-2.7%	-2.4%	-0.8%	A012750	에스원	31,577	83,100	-0.6%	2.0%	-2.2%
	A267250	현대중공업지주	51,582	65,300	-2.8%	0.8%	15.2%	A000120	CD대한통운	38,667	169,500	-1.2%	-0.3%	2.4%
자유소비재 Consumer Discretionary	A005380	현대차	445,498	208,500	-2.1%	-1.4%	8.6%	A028300	에이치엘비	69,971	65,800	2.2%	2.2%	42.1%
	A012330	현대모비스	262,577	277,000	-0.4%	0.5%	8.4%	A035760	CJ ENM	32,872	149,900	-0.9%	-2.4%	7.5%
	A000270	기아	348,612	86,000	-1.6%	2.6%	37.8%	A034230	파라다이스	15,369	16,900	-2.0%	-3.2%	10.5%
	A066570	LG전자	231,562	141,500	-1.7%	1.4%	4.8%	A028150	GS홈쇼핑	0	0	0.0%	0.0%	0.0%
	A035250	강원랜드	59,155	27,650	-2.8%	-2.3%	17.7%	A025980	아난티	9,248	10,850	-3.1%	-3.1%	34.5%
	A021240	코웨이	57,047	77,300	-0.3%	1.3%	6.3%	A033290	코웰패션	6,930	7,830	-0.9%	-3.1%	38.1%
필수소비재 Consumer Staples	A051900	LG생활건강	214,594	1,374,000	-2.4%	-6.7%	-15.2%	A282330	BGF리테일	31,111	180,000	-1.9%	-1.6%	32.8%
	A033780	KT&G	111,619	81,300	0.0%	-0.6%	-2.2%	A139480	이마트	47,389	170,000	-2.0%	-6.1%	12.2%
	A090430	아모레퍼시픽	113,409	194,000	-5.8%	-13.6%	-5.8%	A007070	GS리테일	35,604	34,000	-1.6%	-1.3%	-1.3%
	A002790	아모레G	43,620	52,900	-3.6%	-7.2%	-3.6%	A007310	오뚜기	18,727	510,000	-1.0%	-2.5%	-11.6%
	A271560	오리온	49,025	124,000	-0.8%	-1.6%	0.0%	A000080	하이트진로	24,056	34,300	-0.4%	-0.6%	7.7%
	A097950	CJ제일제당	65,862	437,500	-0.1%	-1.4%	14.8%	A026960	동서	28,714	28,800	-1.7%	-0.9%	-15.2%
의료 Health Care	A207940	삼성바이오로직스	604,086	913,000	-1.9%	-3.7%	10.5%	A091990	셀트리온헬스케어	175,947	113,500	-0.4%	-5.5%	-30.4%
	A068270	셀트리온	371,044	269,000	-1.7%	-6.6%	-25.1%	A084990	헬릭스미스	8,721	25,450	-0.2%	-4.3%	-22.9%
	A128940	한미약품	36,356	301,000	-1.2%	-3.1%	-17.9%	A145020	휴젤	23,498	188,200	-1.0%	-5.4%	0.2%
	A008930	한미사이언스	48,863	72,600	-1.2%	-1.6%	-4.6%	A086900	메디톡스	9,638	154,100	-2.3%	-15.7%	-11.9%
	A000100	유한양행	44,503	63,600	-2.5%	-0.9%	-15.3%	A140410	메지온	16,020	180,000	0.2%	-0.9%	2.4%
	A069620	대웅제약	18,133	156,500	-3.1%	-4.6%	-5.2%	A067630	에이치엘비생명과학	20,673	21,950	4.3%	23.7%	61.4%
IT Information Technology	A005930	삼성전자	4,495,246	75,300	-1.3%	-0.9%	-7.0%	A032500	케이엔더블유	16,944	42,550	-2.2%	-0.1%	-47.3%
	A000660	SK하이닉스	749,842	103,000	-2.8%	-3.3%	-13.1%	A240810	원익IPS	20,910	42,600	-3.0%	-4.9%	-3.7%
	A018260	삼성에스디에스	129,221	167,000	-1.8%	-1.8%	-6.4%	A056190	에스에프에이	13,825	38,500	-0.1%	-2.4%	-0.3%
	A006400	삼성SDI	515,046	749,000	-2.7%	-0.1%	19.3%	A098460	고영	15,653	22,800	0.4%	0.2%	8.6%
	A034220	LG디스플레이	72,100	20,150	-0.7%	-0.3%	8.6%	A039030	이오테크닉스	14,611	118,600	-1.0%	-2.4%	1.4%
	A011070	LG이노텍	52,423	221,500	-3.5%	4.5%	21.4%	A218410	RFHIC	8,954	33,600	-0.2%	2.1%	-22.9%
	A012510	더존비즈온	29,795	98,200	0.8%	5.6%	-5.6%	A058470	리노공업	27,726	181,900	0.9%	2.3%	34.7%
	A020150	일진머티리얼즈	35,598	77,200	0.3%	5.9%	51.7%	A046890	서울반도체	9,241	15,850	-1.3%	-2.5%	-22.9%
	A307950	현대오트모터	30,029	109,500	-1.8%	-8.4%	-11.3%	A006490	인스코비	6,580	6,050	5.0%	37.0%	186.7%
	A017670	SK텔레콤	217,261	301,500	0.0%	-2.1%	26.7%	A036630	세종텔레콤	3,558	597	-1.5%	-3.7%	19.4%
통신서비스 Telecommunication	A030200	KT	85,122	32,600	-0.2%	-1.1%	35.8%	A065530	와이어블	1,892	3,580	-1.8%	-3.8%	-20.3%
	A032640	LG유플러스	64,182	14,700	1.7%	2.4%	25.1%	A000810	삼성화재	105,646	223,000	-2.2%	-2.2%	18.9%
금융 Financials	A055550	신한지주	200,182	38,750	0.4%	-0.1%	20.9%	A086790	하나금융지주	131,956	43,950	-0.5%	-1.6%	27.4%
	A105560	KB금융	215,389	51,800	-1.3%	-2.5%	19.4%	A316140	우리금융지주	78,631	10,800	-2.7%	-4.0%	11.0%
	A032830	삼성생명	146,400	73,200	-2.0%	-1.5%	-7.5%	A015350	부산가스	6,611	60,100	0.0%	2.6%	17.8%
유틸리티 Utilities	A015760	한국전력	148,615	23,150	-1.1%	-2.9%	-15.5%	A004690	삼천리	3,605	88,900	-0.3%	0.7%	9.2%
	A036460	한국가스공사	34,156	37,000	-0.1%	2.4%	19.7%	A017390	서울가스	7,675	153,500	1.0%	1.0%	69.6%
	A071320	지역난방공사	4,701	40,600	-1.7%	0.3%	0.6%	A267290	경동도시가스	1,385	23,500	3.5%	2.6%	26.3%

※ 작성자(SK증권 리서치센터)는 본 조사항목자료에 게재된 내용들이 외부의 부당한 압력이나 간섭없이 신의성실하게 작성되었음을 확인합니다. 자료 제공일 시점에서의 의견 및 추정치로 최종 실적과 오차가 발생할 수 있으며, 투자를 유도할 목적이 아니라 투자판단에 참고가 되는 정보제공을 목적으로 하고 있습니다. 투자시 투자자 자신의 판단과 책임하에 최종결정을 하시기 바랍니다. 본 자료는 당사의 저작물로서 모든 저작권은 당사에 있으며, 어떠한 경우에도 당사의 동의 없이 복제, 대여, 전송, 재배포 될 수 없습니다.



MORNING CALL

SK securities



2021-09-10, (금)

섹터별 시가총액 상위 종목 수익률(해외)

Dow Jones Industrial Average Memembers

Company	국가	Close	1D	1W	1M	YTD
Apple	USA	154.1	-0.7%	0.3%	5.8%	16.1%
American Express	USA	159.4	0.3%	-1.6%	-6.0%	31.8%
Boeing	USA	213.9	1.2%	-3.1%	-9.3%	-0.1%
Caterpillar	USA	205.4	-0.7%	-3.0%	-4.0%	12.9%
Cisco Systems	USA	58.6	-0.1%	-1.6%	5.4%	30.9%
Chevron	USA	96.0	-0.4%	-1.8%	-6.0%	13.7%
Walt Disney	USA	185.9	0.4%	2.2%	5.0%	2.6%
Dow Inc	USA	60.3	-0.7%	-3.7%	-4.5%	8.6%
Walgreens Boots Alliance	USA	50.6	-1.0%	-2.3%	4.4%	26.8%
Goldman Sachs Group	USA	404.6	-0.1%	-2.4%	-0.8%	53.4%
Home Depot	USA	331.8	0.1%	1.2%	0.1%	24.9%
IBM	USA	137.7	-0.7%	-1.6%	-2.6%	9.4%
Intel	USA	53.4	-0.3%	-0.6%	-1.0%	7.2%
Johnson & Johnson	USA	168.1	-2.2%	-3.9%	-3.3%	6.8%
JPMorgan Chase & Co	USA	159.2	0.4%	-0.8%	0.0%	25.3%
Coca-Cola	USA	55.9	-1.0%	-1.6%	-1.7%	1.9%
McDonald's	USA	238.6	0.0%	-0.5%	2.2%	11.2%
3M	USA	185.8	-1.1%	-4.7%	-6.8%	6.3%
Merck & Co	USA	73.8	-2.0%	-4.3%	-1.8%	-5.4%
Microsoft	USA	297.3	-1.0%	-1.3%	3.8%	33.6%
NIKE	USA	163.3	1.6%	-0.2%	-5.2%	15.5%
Pfizer	USA	46.0	-1.0%	-1.7%	-4.5%	25.0%
Procter & Gamble	USA	144.0	-0.4%	0.0%	1.2%	3.5%
Travelers	USA	158.0	-0.5%	-1.3%	2.4%	12.5%
UnitedHealth Group	USA	414.6	-0.2%	-2.2%	0.7%	18.2%
United Technologies	USA	83.7	1.0%	-1.0%	-4.6%	17.0%
Visa	USA	227.5	-0.7%	1.5%	-4.4%	4.0%
Verizon	USA	54.4	-0.9%	-1.5%	-1.9%	-7.3%
Walmart	USA	146.4	-0.7%	-1.4%	-1.5%	1.6%
Exxon Mobil	USA	54.1	0.1%	-1.8%	-7.0%	31.2%

Materials

Company	국가	Close	1D	1W	1M	YTD
BHP Billiton	AUS	40.9	-1.7%	-2.4%	-20.9%	-3.6%
BASF	DEU	64.5	-0.8%	-0.8%	-4.3%	-0.3%
Rio Tinto	AUS	105.5	-2.5%	-2.9%	-17.3%	-7.3%
SABIC	SAU	123.8	-0.2%	2.2%	0.5%	22.1%
Glencore	GBR	332.2	-0.6%	0.9%	0.5%	42.6%
Vale S.A.	BRA	94.7	-0.4%	-3.9%	-14.0%	8.3%
Air Liquide S.A.	FRA	150.2	0.0%	-1.0%	1.4%	11.9%
Nutrien	CAN	79.3	3.1%	2.4%	-1.1%	14.9%
Shin-Etsu Chemical	JAP	19,955.0	0.0%	7.5%	11.6%	10.6%
LyondellBasell	USA	91.6	-0.9%	-5.9%	-11.6%	-0.1%
Air Products & Chemicals	USA	267.1	-0.2%	-1.1%	-3.9%	-2.2%
Southern Copper	USA	60.2	0.3%	-3.5%	-9.5%	-7.6%
Linde PLC	USA	312.7	0.4%	-0.9%	3.6%	18.7%
Alcoa	USA	47.5	3.9%	1.3%	8.3%	106.1%

Industrials

Company	국가	Close	1D	1W	1M	YTD
Honeywell Int'l	USA	222.9	-0.7%	-3.5%	-3.9%	4.8%
Siemens	DEU	142.9	1.3%	1.2%	2.7%	21.6%
Union Pacific	USA	210.1	-2.4%	-3.4%	-5.3%	0.9%
Lockheed Martin	USA	348.9	-0.7%	-2.5%	-3.7%	-1.7%
UPS	USA	189.0	-2.9%	-4.6%	-0.8%	12.2%
Airbus	FRA	115.2	1.3%	-1.4%	0.0%	28.3%
Fedex	USA	259.2	-0.7%	-2.9%	-4.4%	-0.2%
General Dynamics	USA	203.8	-0.3%	0.7%	2.4%	37.0%
Raytheon	USA	117.0	0.0%	0.0%	0.0%	0.0%
Northrop Grumman	USA	356.8	-1.0%	-3.1%	-1.6%	17.1%
Vinci	FRA	90.0	-2.0%	-3.2%	0.5%	10.6%
Illinois Tool Works	USA	220.0	-0.8%	-4.8%	-4.6%	7.9%
Deutsche Post	DEU	57.8	-0.8%	-2.5%	1.2%	42.8%
Canadian National Railway	CAN	151.9	-2.1%	-2.6%	13.0%	8.6%

Energy

Company	국가	Close	1D	1W	1M	YTD
Royal Dutch Shell	GBR	1,417.8	-1.1%	-2.6%	-4.0%	9.2%
Petro China	HKG	3.4	-4.6%	-2.6%	3.7%	39.6%
Total	FRA	36.9	-0.8%	-1.7%	-1.8%	4.7%
BP	GBR	294.7	-1.2%	-1.7%	-4.6%	15.7%
China Petroleum	HKG	3.8	-3.6%	0.0%	6.1%	9.5%
Schlumberger	USA	26.6	-0.2%	-7.0%	-6.3%	21.9%
Petrobras	BRA	25.5	2.1%	-4.1%	-9.8%	-10.0%
Reliance Industries	IND	2,425.6	-0.2%	5.7%	16.2%	22.0%
Equinor	NOR	195.0	-1.9%	1.4%	7.2%	34.5%
Shenhua Energy	HKG	18.5	2.6%	8.7%	21.0%	26.4%
Conocophillips	USA	55.6	0.5%	-1.8%	-1.6%	39.0%
CNOOC	HKG	7.9	1.8%	2.6%	-2.5%	9.6%
ENI S.P.A.	ITA	10.6	0.0%	-0.4%	2.3%	23.8%
EOG Resources Inc	USA	67.4	0.3%	-1.5%	-2.0%	35.1%
Rosneft Oil Co.	RUS	547.6	-1.5%	-1.2%	-2.3%	25.8%
Gazprom	RUS	327.0	0.3%	4.1%	13.5%	53.7%
Lukoil	RUS	6,324.0	-0.4%	-1.2%	-1.5%	22.4%
Suncor Energy	CHN	23.5	1.4%	-1.1%	-5.0%	9.8%
Enterprise Products Partners	USA	22.2	-0.5%	-2.7%	-2.4%	13.4%
Enbridge	CHN	50.7	-1.1%	1.5%	1.8%	24.6%
Occidental Petroleum	USA	25.1	0.6%	-5.7%	-4.5%	44.8%

Consumer Discretionary

Company	국가	Close	1D	1W	1M	YTD
Amazon	USA	3,484.2	-1.2%	0.6%	4.9%	7.0%
Toyota Motor	JAP	9,898.0	-0.8%	2.6%	0.2%	23.4%
Comcast	USA	59.6	-1.0%	-3.5%	1.9%	13.7%
LVMH	FRA	658.4	1.5%	1.8%	-6.2%	28.9%
Netflix	USA	597.5	-1.4%	1.5%	15.8%	10.5%
Naspers	ZAF	242,936.0	-7.8%	-6.4%	-17.9%	-19.5%
Booking Holdings	USA	2,318.7	0.1%	0.8%	5.4%	4.1%
Inditex	ESP	29.5	-0.9%	-1.1%	2.3%	13.1%
Volkswagen	DEU	277.0	-0.8%	-5.6%	-7.1%	62.8%
Daimler	DEU	68.2	-0.7%	-3.3%	-8.3%	18.0%
Charter Comm.	USA	785.4	-1.8%	-4.3%	2.5%	18.7%
Starbucks	USA	118.8	0.6%	1.2%	2.1%	11.0%
Adidas	DEU	296.4	-0.3%	-1.4%	-4.2%	-0.5%
Lowe's	USA	203.0	-0.5%	-1.5%	7.0%	26.5%
Tesla	USA	754.9	0.1%	3.1%	6.3%	7.0%
TJX	USA	69.5	-0.5%	-3.4%	-2.8%	1.7%
Marriott International	USA	136.1	1.7%	0.5%	-1.4%	3.2%
Gree Electric Appliances	CHN	41.5	-0.2%	2.4%	-14.5%	-33.1%
Carnival	USA	23.3	2.2%	-3.1%	-1.6%	7.5%
Sands China	HKG	26.7	-1.1%	2.3%	1.7%	-21.7%
Nissan Motor	JAP	573.1	-2.6%	2.5%	-5.6%	2.3%

※ 작성자(SK증권 리서치센터)는 본 조사항목자료에 게재된 내용이 외부의 무단한 알력이나 간섭없이 신의성실하게 작성되었음을 확인합니다. 자료 제공일 시점에서의 의견 및 추정치로 최종 실적과 오차가 발생할 수 있으며, 투자를 유도할 목적이 아니라 투자판단에 참고가 되는 정보제공을 목적으로 하고 있습니다. 투자자 투자자 자신의 판단과 책임하에 최종결정을 하시길 바랍니다. 본 자료는 당사의 저작물로서 모든 저작권은 당사에게 있으며, 어떠한 경우에도 당사의 동의 없이 복제, 대여, 전송, 재배포 될 수 없습니다.



MORNING CALL

SK securities



2021-09-10, (금)

Consumer Staples

Company	국가	Close	1D	1W	1M	YTD
Nestle	CHE	114.8	0.0%	-0.6%	0.9%	10.1%
AB Inbev	BEL	48.9	-1.6%	-4.3%	-6.1%	-14.2%
Unilever	NLD	46.4	-0.9%	0.5%	-4.3%	-6.4%
Pepsico	USA	155.7	-0.6%	-0.8%	0.8%	5.0%
Philip Morris	USA	102.6	-1.1%	-2.9%	2.6%	23.9%
Kweichow Moutai	CHN	1,634.1	0.1%	0.9%	-9.2%	-18.2%
BAT	GBR	2,663.0	-2.2%	-2.1%	0.6%	-1.7%
L'oreal	FRA	397.7	0.9%	-0.6%	-0.1%	28.0%
Altria Group	USA	50.6	-0.6%	-0.9%	5.2%	23.4%
Ambev	BRA	16.3	0.6%	-1.3%	-2.4%	4.2%
Diageo	GBR	3,487.0	-0.7%	-1.9%	-3.0%	21.2%
Costco Wholesale	USA	465.9	0.1%	1.1%	5.2%	23.7%
Kraft Heinz	USA	36.6	-1.3%	1.4%	-2.4%	5.5%
CVS Health	USA	85.4	-0.9%	-1.8%	2.6%	25.1%
Mondelez International	USA	60.6	-0.4%	-2.1%	-2.3%	3.7%

Telecommunication Services

Company	국가	Close	1D	1W	1M	YTD
AT&T	USA	27.4	-0.7%	-0.8%	-2.4%	-4.7%
China Mobile	HKG	48.3	-0.8%	-0.5%	-3.3%	9.2%
NTT Docomo	JAP	3,880.0	0.0%	0.0%	0.0%	0.0%
Nippon Telegraph	JAP	3,235.0	-0.2%	6.4%	13.4%	22.3%
Softbank	JAP	7,125.0	-1.9%	15.7%	4.3%	-11.6%
Deutsche Telekom	DEU	17.7	-1.4%	-1.1%	-0.6%	18.6%
Vodafone	GBR	118.9	-2.4%	-2.0%	-0.3%	-1.7%
KDDI	JAP	3,734.0	-0.1%	9.4%	11.0%	21.8%
America Movil SAB	MEX	18.7	-0.4%	-1.8%	11.4%	29.1%
T-Mobile	USA	131.4	-1.7%	-3.4%	-8.2%	-2.5%
Telefonica	ESP	4.2	-1.2%	-0.5%	-0.4%	28.6%
Orange	FRA	9.5	-0.8%	-1.3%	-0.6%	-2.8%
Singapore Telecom	SGP	2.4	0.9%	0.0%	1.7%	2.6%
Emirates Telecom	ARE	24.7	-0.4%	5.6%	2.8%	46.0%
Saudi Telecom	SAU	135.4	0.4%	2.3%	-1.3%	27.7%
Bell Canada Enterprises	CAN	66.7	-0.4%	1.2%	4.9%	22.6%

Health Care

Company	국가	Close	1D	1W	1M	YTD
Novartis	CHE	79.8	-1.7%	-5.5%	-5.9%	-4.6%
Roche Holding	CHE	348.0	-3.0%	-4.8%	-4.6%	12.6%
AbbVie	USA	107.3	-2.8%	-4.2%	-6.6%	0.1%
Amgen	USA	215.6	-2.4%	-4.6%	-5.4%	-6.2%
Novo Nordisk	DNK	630.0	-0.8%	-0.8%	-0.5%	47.7%
Abbott Laboratories	USA	128.0	-0.8%	-0.4%	4.3%	16.9%
Medtronic	USA	133.4	-1.3%	-1.0%	6.5%	13.9%
Bristol Myers Squibb	USA	63.6	-2.1%	-3.8%	-5.6%	2.5%
Sanofi	FRA	83.3	-1.7%	-5.5%	-3.8%	5.9%
Gilead Sciences	USA	70.6	-1.8%	-2.4%	2.0%	21.2%
Bayer	DEU	45.5	-2.1%	-4.5%	-3.8%	-5.5%
GlaxoSmithKline	GBR	1,426.8	-1.8%	-3.3%	-1.3%	6.3%
Astrazeneca	GBR	8,204.0	-1.3%	-4.8%	0.7%	12.0%
Thermo Fisher	USA	568.8	-0.7%	0.6%	5.3%	22.1%
Eli Lilly & Co.	USA	240.0	-5.8%	-7.5%	-10.9%	42.1%
Celgene	USA	108.2	0.0%	0.0%	0.0%	0.0%

Utilities

Company	국가	Close	1D	1W	1M	YTD
Nextera Energy	USA	85.8	-0.7%	-0.7%	6.6%	11.3%
Enel S.P.A	ITA	7.5	0.2%	-3.3%	-3.3%	-9.0%
Yangtze Power	CHN	20.4	0.3%	2.1%	4.3%	6.4%
Duke Energy	USA	104.6	-0.7%	-1.9%	-2.1%	14.3%
Iberdrola	ESP	10.3	-0.7%	-3.3%	1.1%	-12.2%
Southern Co/the	USA	67.2	-0.2%	0.5%	3.0%	9.4%
Dominion Energy	USA	78.5	0.8%	-0.5%	2.6%	4.3%
EDF	FRA	10.8	0.0%	-2.7%	-1.6%	-16.1%
Engie	FRA	12.0	-0.2%	-0.7%	2.8%	-4.1%
Exelon	USA	50.2	-0.3%	0.3%	5.6%	19.0%
National Grid	GBR	943.0	-0.5%	-0.1%	-0.9%	9.0%
AEP	USA	90.4	-0.3%	-0.6%	1.9%	8.6%
HK & China Gas	HKG	12.5	0.5%	0.3%	-0.3%	13.3%
Sempra Energy	USA	133.8	-0.1%	-0.6%	1.6%	5.0%

Information Technology

Company	국가	Close	1D	1W	1M	YTD
Alphabet	USA	2,870.8	-0.1%	0.2%	4.9%	63.8%
Tencent	HKG	480.0	-8.5%	-3.2%	-1.3%	-14.9%
Alibaba	USA	167.3	-2.0%	-2.7%	-14.5%	-28.1%
Facebook	USA	378.0	0.1%	0.7%	4.7%	38.4%
Taiwan Semicon	TWN	619.0	0.0%	2.0%	4.7%	16.8%
Oracle	USA	89.5	0.1%	-0.3%	-0.1%	38.4%
Nvidia	USA	221.8	-0.7%	-1.0%	11.2%	69.9%
SAP	DEU	123.0	-0.8%	-1.9%	-1.0%	14.7%
Adobe Systems	USA	661.7	-0.2%	-0.4%	6.4%	32.3%
Texas Instruments	USA	188.5	-0.2%	-0.5%	-0.6%	14.8%
Broadcom	USA	493.5	-0.2%	0.3%	2.3%	12.7%
Paypal	USA	286.9	0.6%	0.5%	4.6%	22.5%
ASML	NLD	721.4	-0.1%	-0.1%	7.0%	81.5%
Baidu	USA	163.7	0.6%	0.8%	-1.1%	-24.3%
Qualcomm	USA	141.6	-0.7%	-2.4%	-2.9%	-7.1%
Micron Technology	USA	72.9	0.8%	-1.5%	-4.0%	-3.1%
Tokyo Electron	JAP	52,000.0	0.3%	8.3%	10.2%	35.4%
Nintendo	JAP	54,340.0	-0.6%	-0.6%	6.9%	-17.5%
Applied Materials	USA	135.0	1.1%	0.4%	-2.2%	56.4%

Financials

Company	국가	Close	1D	1W	1M	YTD
Berkshire Hathaway	USA	420,285.0	-0.1%	-1.9%	-3.3%	20.8%
Ind&Comm BOC	CHN	4.8	-0.4%	1.3%	4.2%	-4.8%
Bank of America	USA	40.9	0.4%	-0.2%	-1.2%	35.0%
Construction BOC	HKG	5.7	0.2%	0.4%	3.5%	-3.6%
Wells Fargo	USA	44.4	1.2%	-0.5%	-10.6%	47.0%
PingAn Insurance	HKG	59.6	-2.4%	-1.7%	-13.9%	-37.3%
Agricultural Bank	HKG	2.7	-0.4%	3.4%	5.4%	-4.2%
HSBC Holdings	GBR	376.5	-1.1%	-2.8%	-8.2%	-0.6%
Citi Group	USA	70.5	0.6%	-1.5%	-3.5%	14.3%
Bank of China	HKG	2.8	0.4%	1.8%	2.6%	4.5%

Real Estate

Company	국가	Close	1D	1W	1M	YTD
Ameican Tower	USA	296.8	-2.2%	-1.4%	7.8%	32.2%
China Vanke	HKG	20.6	-2.1%	-5.9%	-8.6%	-23.0%
Simon Property	USA	130.6	-1.1%	-4.2%	-1.1%	53.2%
SHKP Ltd	HKG	109.6	0.7%	0.3%	0.1%	9.6%
Country Garden	HKG	8.3	-0.5%	-4.4%	0.0%	-22.8%
Crown Castle Int'l	USA	192.5	-2.1%	-2.7%	0.8%	20.9%
China Evergrande	HKG	3.6	-4.3%	-12.8%	-39.5%	-76.2%
Overseas land&Invest	HKG	17.6	-1.0%	-0.7%	3.2%	4.6%

※ 작성자(SK증권 리서치센터)는 본 조사분석자료에 게재된 내용이 외부의 무단한 알력이나 간섭없이 신의성실하게 작성되었음을 확인합니다. 자료 제공일 시점에서의 의견 및 추정치로 최종 실적과 오차가 발생할 수 있으며, 투자를 유도할 목적이 아니라 투자판단에 참고가 되는 정보제공을 목적으로 하고 있습니다. 투자자 투자자 자신의 판단과 책임하에 최종결정을 하시기 바랍니다. 본 자료는 당사의 저작물로서 모든 저작권은 당사에게 있으며, 어떠한 경우에도 당사의 동의 없이 복제, 대여, 전송, 재배포 될 수 없습니다.

