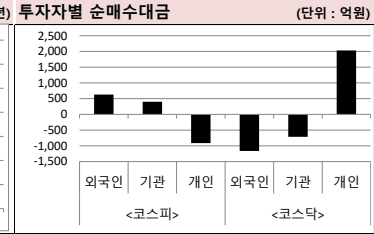
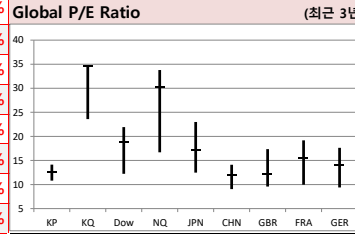
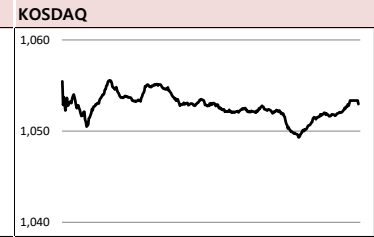
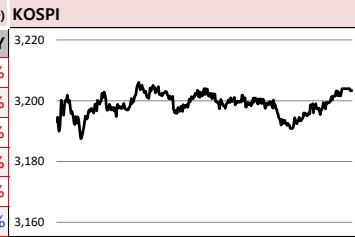


MORNING CALL



2021-09-07 (화)

Global Indices		(단위: pt. 10억 원지통화)							
	Close	시가총액	1D	1W	1M	3M	YTD	3Y	
KOSPI	3,203.3	2,232,631.8	0.1%	1.9%	-2.0%	-1.1%	11.5%	40.4%	
KOSDAQ	1,053.0	440,601.6	-0.1%	2.0%	-0.6%	6.6%	8.7%	28.6%	
Dow Jones	35,369.1	11,110.1	0.0%	-0.1%	0.5%	1.8%	15.6%	36.5%	
Nasdaq	15,363.5	25,883.7	0.0%	0.6%	3.6%	11.2%	19.2%	94.4%	
S&P 500	4,535.4	40,092.3	0.0%	0.1%	2.2%	7.2%	20.7%	57.9%	
UK	7,187.2	2,087.3	0.7%	0.5%	0.9%	1.7%	11.2%	-1.2%	
Germany	15,932.1	1,422.0	1.0%	0.3%	1.1%	1.5%	16.1%	33.2%	
France	6,743.5	2,227.9	0.8%	0.8%	-1.1%	3.5%	21.5%	28.4%	
Japan	29,659.9	450,406.5	1.8%	6.7%	6.6%	2.5%	8.1%	33.0%	
China	3,621.9	46,508.7	1.1%	2.7%	4.7%	0.8%	4.3%	34.0%	
Brazil	117,868.6	3,866.4	0.8%	-1.6%	-4.0%	-9.4%	-1.0%	54.2%	
Vietnam	1,346.4	5,075,657.8	0.9%	1.4%	0.4%	-2.0%	22.0%	39.0%	
India	58,296.9	113,283.8	0.3%	2.5%	7.4%	11.9%	21.8%	51.9%	
Russia	4,028.3	59,655.6	0.7%	2.5%	5.9%	5.8%	22.5%	73.5%	



Global Market

미국 증시 - 노동절 맞아 주식시장 휴장

유럽 증시 - 테이퍼링 지연 기대감에 상승

- 미국 8월 고용지표 부진으로 테이퍼링 지연 기대감 생기자 투자심리에 긍정적
- STOXX600 0.69% 상승, DAX 0.96% 상승, CAC40 0.8% 상승, FTSE100 0.68% 상승

중국 증시 - 정부 지원 기대감에 상승

- 시진핑 주석이 베이징증권거래소 설립 계획 밝히며 기술주 매수세 유입, 창업판 지수 4%대 급등
- 류허 부총리 시장 달래기에 나서며, 지속적인 민간경제 지원 언급한 점 투자심리에 긍정적

국내 증시 - 관망세에 강보합권 마감

- 미국 고용지표 부진 영향과, 이번 주 선물옵션 만기 이벤트 압박으로 관망세
- 카카오뱅크 의무보유 물량 해제로 4%대 하락. 크래프톤, SK바이오사이언스도 오버행 우려로 하락

Today's Event

- 한) 7월 국제수지
- 유) 유로존 2분기 GDP 3차 추정치
- 유) 독일 7월 산업생산
- 유) 영국 8월 할리팩스 주택가격지수
- 유) 독일 9월 ZEW 경기기대지수
- 중) 8월 무역수지
- 일) 8월 외환보유액
- 일) 7월 경기동향지수
- 일) 7월 가계지출

- 현대중공업 공모청약
- 콤텍시스템 추가상장(유상증자)
- 대신밸런스스팩10호 공모청약
- 현대차그룹, 하이드론젠 웨이브 개최
- KD 추가상장(유상증자)

S&P 500 Sector	1D	1W	1M	3M	YTD	2Y	3Y
에너지	0.0%	-0.3%	-2.8%	-12.5%	27.2%	-16.0%	-32.0%
소재	0.0%	-0.7%	1.2%	-2.9%	17.3%	49.6%	44.7%
산업재	0.0%	-0.3%	0.8%	-0.7%	17.7%	36.2%	35.7%
경기소비재	0.0%	0.3%	1.6%	7.3%	12.6%	52.0%	59.8%
필수소비재	0.0%	1.0%	2.7%	2.9%	8.3%	20.0%	35.4%
의료	0.0%	1.1%	2.8%	12.1%	20.3%	51.1%	49.1%
금융	0.0%	-1.0%	0.5%	-1.0%	28.8%	39.1%	34.7%
IT	0.0%	-0.2%	2.8%	13.9%	22.0%	96.0%	117.0%
통신서비스	0.0%	0.2%	4.2%	10.8%	29.2%	68.9%	86.1%
유틸리티	0.0%	1.2%	2.5%	6.4%	10.1%	10.8%	29.0%

Korea Sector	1D	1W	1M	3M	YTD	2Y	3Y
에너지	-0.1%	2.1%	1.2%	-9.7%	29.6%	26.8%	8.4%
소재	1.6%	0.8%	-4.8%	-3.2%	5.3%	79.0%	41.6%
산업재	-0.2%	0.4%	-3.3%	-6.9%	10.9%	17.6%	-0.2%
경기소비재	-0.3%	3.4%	-0.5%	-4.4%	16.1%	49.5%	39.3%
필수소비재	-0.3%	0.5%	-1.2%	-7.0%	-0.1%	12.5%	-6.4%
의료	-1.5%	-1.2%	2.1%	6.4%	-18.7%	67.4%	-1.6%
금융	-1.1%	0.1%	-0.6%	-7.1%	16.7%	9.2%	-8.0%
IT	0.7%	3.2%	-5.3%	-5.1%	-3.2%	67.7%	71.3%
통신서비스	0.0%	3.1%	0.5%	14.9%	45.5%	163.1%	208.2%
유틸리티	0.9%	0.6%	-5.9%	-7.2%	-11.6%	-6.9%	-24.8%

Fixed Income	Close	1D	1M	YTD
국고채 3년	1.457	2.0	2.2	48.7
국고채 10년	1.967	2.5	7.2	24.5
미국채 2년	0.206	0.0	-0.2	8.5
미국채 10년	1.322	0.0	2.5	40.9
일본 국채 10년	0.051	0.9	3.6	3.0
중국 국채 10년	2.864	0.0	-5.8	-29.7
독일 국채 10년	-0.367	-0.6	8.9	20.2

Commodity	Close	1D	1M	YTD
국제유가(WTI)	69.29	0.0%	1.5%	42.8%
VIX Index	16.41	0.0%	1.6%	-27.9%
천연가스	4.71	0.0%	13.8%	85.6%
CRB상품지수	220.11	0.0%	2.6%	31.2%
금(Comex)	1,831.50	0.0%	4.0%	-3.3%
BDI(Baltic Dry)	3,944.00	0.0%	17.0%	188.7%
구리	432.95	0.0%	-0.4%	23.2%

Currency	Close	1D	1M	YTD
달러인덱스(pt)	92.04	0.0%	-0.8%	2.3%
원/달러(원)	1,156.50	0.0%	1.3%	6.5%
엔/달러(엔)	109.86	0.1%	-0.4%	6.5%
달러/유로(달러)	1.19	-0.1%	0.9%	-2.8%
원/홍콩달러(원)	148.77	-0.1%	1.3%	6.2%
원/위안(원)	179.40	0.1%	1.5%	7.5%
달러/파운드(달러)	1.38	-0.2%	-0.3%	1.2%

※ 작성자(SK증권 리서치센터)는 본 조사분석자료에 게재된 내용들이 외부의 부당한 압력이나 간섭없이 신의성실하게 작성되었음을 확인합니다. 자료 제공일 시점에서의 의견 및 추정치로 최종 실적과 오차가 발생할 수 있으며, 투자를 유도할 목적이 아니라 투자판단에 참고가 되는 정보제공을 목적으로 하고 있습니다. 투자자 투자자 자신의 판단과 책임하에 최종결정을 하시기 바랍니다. 본 자료는 당시의 저작물로서 모든 저작권은 당사에게 있으며, 어떠한 경우에도 당사의 동의 없이 복제, 대여, 전송, 재배포 될 수 없습니다.



MORNING CALL



2021-09-07. (화)

일일 상승률 상위 종목			일일 하락률 상위 종목		
종목명	시가총액	수익률	종목명	시가총액	수익률
국전약품	5,913	30.0%	부국철강	1,160	-15.5%
내추럴엔도텍	1,913	29.9%	바이오니아	17,497	-14.3%
한국맥넬티	1,021	25.7%	오리엔트정공	1,020	-13.9%
후성	16,623	23.8%	삼부토건	3,934	-12.8%
골드퍼시픽	1,762	22.0%	윌링스	1,104	-9.2%
아즈텍WB	1,425	19.7%	수산중공업	1,760	-8.9%
오리엔트바이오	1,838	18.3%	휘닉스소재	1,041	-8.7%
케이엔더블유	1,608	18.3%	디케이티	2,683	-8.4%
삼아알미늄	3,388	17.8%	남화토건	1,215	-8.4%
대원화성	1,510	16.8%	삼일기업공사	1,033	-8.4%
티비씨	2,050	16.2%	광림	1,667	-8.2%
KCC	39,323	14.9%	바이오리더스	3,325	-7.6%
와이지-원	3,333	14.9%	KG모빌리언스	4,407	-7.0%
진원생명과학	17,316	14.7%	티씨케이	15,761	-6.9%
무학	2,921	13.8%	범양건영	2,359	-6.9%
인스코비	5,949	13.4%	유라테크	1,538	-6.3%
오리엔탈정공	2,201	13.3%	큐로컴	1,940	-6.1%
코아시스템	3,587	12.1%	이아이디	4,061	-6.0%
데브시스터즈	10,277	11.6%	서원	1,225	-5.8%
엔바이오니아	1,082	11.5%	베스파	1,235	-5.6%



25만 원가 좋아하는 사람들이 벌써 이렇게나

시럽웰스 회원 25만 돌파!

시럽웰스 외 250,000명이 좋아합니다.

스마트하게 돈 버는 지갑, 시럽웰스

주요 투자자별 순매수/순매도 상위 종목 (단위: 억원)

<외국인 순매수 상위>			<외국인 순매도 상위>			<기관 순매수 상위>			<기관 순매도 상위>			<개인 순매수 상위>			<개인 순매도 상위>		
종목명	매수대금	종목명	매수대금	종목명	매수대금	종목명	매수대금	종목명	매수대금	종목명	매수대금	종목명	매수대금	종목명	매수대금	종목명	매수대금
삼성전자	1,044.0	LG전자	-457.6	엔씨소프트	312.9	셀트리온	-166.1	LG전자	373.4	삼성전자	-1,031.7						
LG화학	629.3	엔씨소프트	-352.2	OCI	204.0	KB금융	-140.4	KB금융	333.9	LG화학	-663.4						
골프존	55.7	바이오니아	-299.9	KCC	179.7	NAVER	-133.2	바이오니아	318.2	OCI	-443.0						
OCI	242.0	KB금융	-192.8	금호석유	151.9	엘앤에프	-131.3	셀트리온	249.4	한화솔루션	-282.4						
NAVER	223.5	LG디스플레이	-182.0	카카오	117.2	팬오션	-118.4	LG디스플레이	212.6	후성	-230.9						
기아	214.0	LG이노텍	-127.8	한국가스공사	102.7	에코프로비엠	-112.9	위메이드	162.1	한국가스공사	-202.1						
POSCO	153.4	SK텔레콤	-120.6	GS건설	96.8	위메이드	-96.7	에코프로	151.0	POSCO	-185.8						
삼성SDI	150.5	셀트리온	-96.9	후성	83.5	한국조선해양	-90.1	엘앤에프	132.7	KCC	-176.0						
후성	140.8	위메이드	-85.3	LG이노텍	83.4	아모레퍼시픽	-75.2	하나금융지주	116.4	금호석유	-165.3						
한국가스공사	100.7	한국비엔씨	-84.1	대주전자재료	81.2	LG생활건강	-73.9	에코프로비엠	115.7	삼성SDI	-154.4						
에스티팜	96.8	셀리버리	-82.0	포스코인터내셔널	78.5	에코프로	-72.9	팬오션	110.7	에스티팜	-128.4						
KCC	93.8	하나금융지주	-77.4	더존비즈온	73.2	기아	-72.0	LG생활건강	104.3	대주전자재료	-125.4						
씨에스윈드	73.5	네이처셀	-75.1	LG전자	65.5	SK하이닉스	-70.2	SK텔레콤	103.9	기아	-119.5						
인스코비	62.6	카카오	-68.6	에이스테크	56.9	에이치엘비	-69.8	에이치엘비	100.0	더존비즈온	-115.6						
젬백스	59.6	우리금융지주	-60.7	만도	44.9	HMM	-69.5	HMM	99.9	NAVER	-91.8						
골프존	55.7	호텔신라	-59.6	한화	43.9	신한지주	-58.0	키다리스튜디오	98.2	현대모비스	-89.3						
대주전자재료	53.3	LX세미콘	-58.4	대한항공	40.3	현대차	-55.2	신한지주	97.8	인스코비	-75.3						
SK	46.4	에이치엘비생명과학	-58.2	삼성바이오로직스	40.1	현대미포조선	-55.1	현대차	94.7	에이스테크	-69.3						
현대모비스	44.3	에코프로	-55.3	테스나	39.4	파인테크닉스	-45.0	한국비엔씨	91.7	테스나	-68.9						

후강통(Shanghai-Hongkong Link) 월간 거래량 최다 (단위: CNY, %) | 선강통(Shenzhen-Hongkong Link) 월간 거래량 최다 (단위: CNY, %)

코드	종목명	시가총액(M)	Close	수익률	코드	종목명	시가총액(M)	Close	수익률
600519 C1 Equity	KWEICHOW MOUTAI CO LTD-A	2,098,692.0	1,670.67	0.75%	300750 C2 Equity	CONTEMPORARY AMPEREX TEC	1,202,000.9	516.10	6.08%
601012 C1 Equity	LONGI GREEN ENERGY TECHNOL-	465,676.3	86.03	0.51%	000858 C2 Equity	WULIANGYE YIBIN CO LTD-A	820,804.8	211.46	2.71%
601318 C1 Equity	PING AN INSURANCE GROUP CO-	934,639.7	51.58	-0.25%	300059 C2 Equity	EAST MONEY INFORMATION CC	340,976.8	32.99	5.47%
600276 C1 Equity	JIANGSU HENGRUI MEDICINE C-A	307,718.7	48.10	4.34%	002594 C2 Equity	BYD CO LTD -A	742,070.7	277.60	9.24%
603259 C1 Equity	WUXI APPTTEC CO LTD-A	413,947.0	140.64	5.19%	300274 C2 Equity	SUNGWOW POWER SUPPLY CO	204,228.4	140.19	0.24%
601888 C1 Equity	CHINA TOURISM GROUP DUTY F-	474,451.6	243.00	2.79%	002475 C2 Equity	LUXSHARE PRECISION INDUSTR	248,139.6	35.27	3.13%
600036 C1 Equity	CHINA MERCHANTS BANK-A	1,304,312.8	51.20	-1.54%	002241 C2 Equity	GOERTEK INC -A	162,958.5	47.70	1.92%
601919 C1 Equity	COSCO SHIPPING HOLDINGS CO-	292,502.6	19.99	0.20%	000568 C2 Equity	LUZHOU LAOJIAO CO LTD-A	273,908.7	187.00	1.47%
600809 C1 Equity	SHANXI XINGHUACUN FEN WINE	342,571.5	280.77	5.10%	000333 C2 Equity	MIDEA GROUP CO LTD-A	503,492.0	72.12	2.97%
600887 C1 Equity	INNER MONGOLIA YILI INDUS-A	222,486.1	36.58	1.16%	002304 C2 Equity	JIANGSU YANGHE BREWERY -A	258,991.0	171.86	3.33%

※ 작성자(SK증권 리서치센터)는 본 조분석자료에 게재된 내용이 외부의 부당한 압력이나 간섭없이 신의성실하게 작성되었음을 확인합니다. 자료 제공일 시점에서의 의견 및 추정치로 최종 실적과 오차가 발생할 수 있으며, 투자를 유도할 목적이 아니라 투자판단에 참고가 되는 정보제공을 목적으로 하고 있습니다. 투자자 투자자 자신의 판단과 책임하에 최종결정을 하시길 바랍니다. 본 자료는 당사의 저작물로서 모든 저작권은 당사에게 있으며, 어떠한 경우에도 당사의 동의 없이 복제, 대여, 전송, 재배포 될 수 없습니다.

