

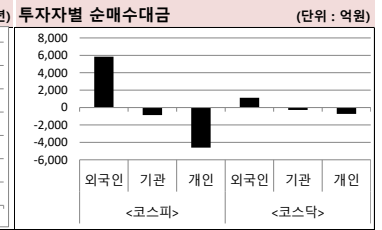
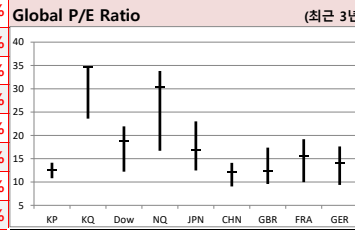
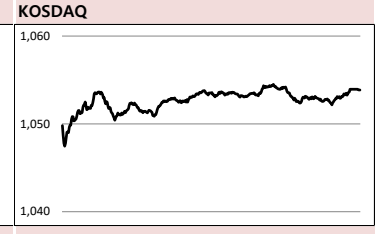
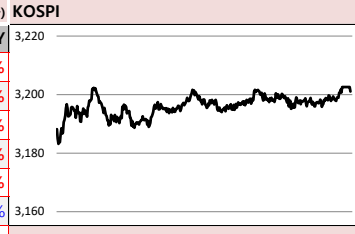
MORNING CALL

SK securities



2021-09-06 (월)

Global Indices	Close	시가총액	1D	1W	1M	3M	YTD	3Y
KOSPI	3,201.1	2,230,984.8	0.8%	2.1%	-2.4%	-1.4%	11.4%	38.2%
KOSDAQ	1,053.9	440,711.4	0.6%	3.0%	0.6%	6.4%	8.8%	27.4%
Dow Jones	35,369.1	11,110.1	-0.2%	-0.2%	1.7%	2.3%	15.6%	36.3%
Nasdaq	15,363.5	25,883.7	0.2%	1.5%	3.9%	12.8%	19.2%	89.9%
S&P 500	4,535.4	40,092.3	0.0%	0.6%	3.0%	8.2%	20.7%	56.6%
UK	7,138.4	2,073.6	-0.4%	-0.1%	0.2%	1.0%	10.5%	-4.3%
Germany	15,781.2	1,409.0	-0.4%	-0.4%	0.6%	1.0%	15.0%	29.2%
France	6,690.0	2,207.9	-1.1%	0.1%	-0.8%	2.8%	20.5%	25.2%
Japan	29,128.1	443,789.2	2.0%	5.4%	5.6%	0.2%	6.1%	28.3%
China	3,581.7	45,962.1	-0.4%	1.7%	3.0%	-0.1%	3.1%	30.2%
Brazil	116,933.2	3,866.4	0.2%	-3.1%	-4.0%	-9.8%	-1.8%	56.5%
Vietnam	1,334.7	5,031,323.5	0.0%	1.6%	0.0%	-2.2%	20.9%	36.8%
India	58,130.0	112,945.1	0.5%	3.6%	6.9%	11.3%	21.4%	52.3%
Russia	4,001.7	59,384.9	0.3%	2.9%	5.0%	5.2%	21.7%	71.3%



Global Market

미국 증시 - 고용 깜짝 충격...다우 0.21% 하락 마감

- ADP 8월 민간 고용이 23.5만 명 증가로 집계되며 시장 예상치인 72만 명 증가에 크게 하회
- 팬데믹 영향이 예상보다 더 크다는 우려에 9월 테이퍼링 발표가 어렵다는 전망에 힘이 실리는 중

유럽 증시 - 미국 고용증가세 둔화에 하락

- 미국 고용 지표 충격에 미국 경제 성장 둔화 우려에 소비와 여행 관련주들이 하락
- FTSE 100 0.36% ↓, DAX 0.37% ↓, CAC 40 1.08% ↓, Stoxx 50 0.71% ↓

중국 증시 - 서비스업 경기 위축 우려 속 약세 마감

- 8월 차이인 서비스업 PMI는 이전(54.9)보다 낮아진 46.7로, 작년 5월 이후 15개월 만에 처음
- 최근 코로나19 재확산, 원자재 가격 급등, 폭우 피해 등의 여러 변수가 영향을 끼친 것으로 분석

국내 증시 - 미국 고용 보고서 관망세 속 상승 마감

- 외국인의 전기전자 업종을 중심으로한 매수세에 힘입어 코스피 3200선 다시 탈환
- 업종별로는 의약품, 서비스업, 전기전자가 상승을 주도, 반면 은행 및 증권은 하락 마감

Today's Event

- 미) 미국 증시, 노동절로 휴장
- 한) 국민지원금 지급 절차 개시
- 독일) 7월 공장수주
- 독일) IHS 마켓 건설업 구매관리자지수
- 영국) 8월 건설 구매관리자지수

- 대신밸런스스팩10호 공모청약
- 카페24 추가상장(유상증자)
- 큐브앤컴퍼니 추가상장(유상증자)

S&P 500 Sector	1D	1W	1M	3M	YTD	2Y	3Y
에너지	-0.5%	-1.4%	-0.6%	-12.0%	27.2%	-14.5%	-33.4%
소재	-0.7%	-0.9%	2.5%	-2.7%	17.3%	50.6%	45.0%
산업재	-0.6%	-0.4%	1.7%	-0.4%	17.7%	38.8%	36.6%
경기소비재	0.0%	1.2%	1.7%	8.2%	12.6%	55.2%	57.5%
필수소비재	0.0%	1.5%	3.2%	3.3%	8.3%	19.7%	37.1%
의료	0.1%	1.7%	2.3%	12.4%	20.3%	53.1%	49.7%
금융	-0.6%	-2.5%	3.8%	-0.8%	28.8%	41.7%	33.8%
IT	0.4%	0.9%	3.3%	16.0%	22.0%	99.8%	111.3%
통신서비스	0.1%	1.0%	5.1%	12.3%	29.2%	71.2%	88.3%
유틸리티	-0.8%	1.4%	3.6%	6.2%	10.1%	9.1%	29.6%

Korea Sector	1D	1W	1M	3M	YTD	2Y	3Y
에너지	0.9%	3.6%	-0.1%	-9.2%	29.8%	28.4%	7.8%
소재	1.4%	0.1%	-7.4%	-5.1%	3.6%	78.7%	36.1%
산업재	1.0%	1.6%	-3.2%	-7.1%	11.1%	18.2%	2.0%
경기소비재	2.4%	4.7%	-1.3%	-3.1%	16.4%	48.7%	43.3%
필수소비재	-0.8%	0.9%	-1.4%	-6.6%	0.2%	12.5%	-6.8%
의료	0.2%	-0.4%	5.1%	8.4%	-17.4%	68.3%	-1.8%
금융	-0.2%	-1.4%	-0.2%	-6.3%	18.0%	11.2%	-8.1%
IT	0.9%	2.8%	-7.0%	-6.3%	-3.8%	73.6%	61.2%
통신서비스	1.2%	4.5%	0.9%	12.9%	45.5%	160.5%	211.1%
유틸리티	-0.4%	-0.4%	-6.5%	-8.0%	-12.3%	-8.8%	-24.6%

Fixed Income	Close	1D	1M	YTD
국고채 3년	1.437	1.5	2.2	46.7
국고채 10년	1.942	-0.5	8.0	22.0
미국채 2년	0.206	0.1	2.6	8.5
미국채 10년	1.322	3.9	14.0	40.9
일본 국채 10년	0.042	0.6	3.6	2.1
중국 국채 10년	2.864	0.0	-9.5	-29.7
독일 국채 10년	-0.361	2.4	14.0	20.8

Commodity	Close	1D	1M	YTD
국제유가(WTI)	69.29	-1.0%	1.7%	42.8%
VIX Index	16.41	0.0%	-8.7%	-27.9%
천연가스	4.71	1.5%	13.3%	85.6%
CRB상품지수	220.11	0.0%	3.1%	31.2%
금(Comex)	1,831.50	1.2%	1.2%	-3.4%
BDI(Baltic Dry)	3,944.00	-1.4%	18.9%	188.7%
구리	432.55	0.8%	-0.2%	22.9%

※ 작성자(SK증권 리서치센터)는 본 조사분석자료에 게재된 내용들이 외부의 부당한 압력이나 간섭없이 신의성실하게 작성되었음을 확인합니다. 자료 제공일 시점에서의 의견 및 추정치로 최종 실적과 오차가 발생할 수 있으며, 투자를 유도할 목적이 아니라 투자판단에 참고가 되는 정보제공을 목적으로 하고 있습니다. 투자시 투자자 자신의 판단과 책임하에 최종결정을 하시기 바랍니다. 본 자료는 당사의 저작물로서 모든 저작권은 당사에게 있으며, 어떠한 경우에도 당사의 동의 없이 복제, 대역, 전송, 재배포 될 수 없습니다.



MORNING CALL

SK securities



2021-09-06, (월)

일일 상승률 상위 종목 (단위: 억원)			일일 하락률 상위 종목 (단위: 억원)		
종목명	시가총액	수익률	종목명	시가총액	수익률
휘닉스소재	1,140	29.7%	티씨케이	16,929	-14.8%
현우산업	1,015	26.2%	바이오니아	20,421	-13.1%
경남스틸	2,368	23.6%	이스타코	1,838	-11.6%
위메이드	22,142	22.2%	위즈코프	1,564	-11.2%
KG모빌리언스	4,737	20.2%	광림	1,815	-11.1%
대주전자재료	10,573	18.6%	F&F홀딩스	16,174	-8.9%
월링스	1,216	16.3%	이즈미디어	1,378	-7.6%
DSR제강	1,158	15.4%	NE능률	2,305	-7.3%
두울	1,735	14.5%	서연	2,829	-7.3%
나노신소재	4,426	13.8%	NEW	2,805	-6.5%
삼기	2,377	13.6%	KH바텍	6,936	-6.2%
캠시스	1,661	13.1%	엠게임	1,829	-6.2%
큐로컴	2,066	12.3%	키다리스튜디오	5,568	-6.2%
이연제약	11,249	12.0%	웅진	1,906	-6.1%
삼일	1,167	10.3%	아시아경제	1,070	-5.7%
바이오리더스	3,600	10.1%	덕성	2,524	-5.3%
LG전자	251,199	10.0%	테비스시스템즈	9,212	-5.2%
케이엔더블유	1,359	9.8%	비에이치아이	1,278	-5.1%
로보스타	2,442	9.6%	소프트센	1,038	-5.1%
바이온	1,107	9.6%	콤텍시스템	1,247	-5.1%

25만
뭔가 좋아하는
사람들이 벌써
이렇게나

**시럽웰스 회원
25만 돌파!**

시럽웰스 외 250,000명이 좋아합니다.

스마트하게 돈 버는 지갑, 시럽웰스

membership Wealth

주요 투자자별 순매수/순매도 상위 종목 (단위: 억원)

<외국인 순매수 상위>		<외국인 순매도 상위>		<기관 순매수 상위>		<기관 순매도 상위>		<개인 순매수 상위>		<개인 순매도 상위>	
종목명	매수대금	종목명	매도대금	종목명	매수대금	종목명	매도대금	종목명	매수대금	종목명	매도대금
삼성전자	1,899.7	LG화학	-762.1	LG전자	206.9	삼성전자	-894.4	LG화학	694.9	NAVER	-1,071.4
NAVER	964.3	엔씨소프트	-493.0	에코프로비엠	203.5	SK하이닉스	-319.6	엔씨소프트	621.7	삼성전자	-1,067.9
현대모비스	117.9	두산중공업	-269.0	에스티팜	192.0	한국조선해양	-212.5	HMM	270.8	카카오	-648.5
POSCO	471.6	HMM	-207.3	LG화학	188.5	한화솔루션	-185.6	두산중공업	252.9	POSCO	-460.4
카카오	466.5	SK텔레콤	-174.5	카카오	186.8	셀트리온	-135.0	SK텔레콤	179.8	LG전자	-415.3
삼성SDI	369.0	LG생활건강	-105.6	LG이노텍	165.6	엔씨소프트	-133.6	한화솔루션	178.0	에스티팜	-393.0
현대차	363.9	티씨케이	-105.5	NAVER	164.3	에스엠	-112.8	티씨케이	160.2	대주전자재료	-377.7
대주전자재료	359.3	LG이노텍	-93.7	SK이노베이션	100.4	현대차	-101.1	에스엠	145.2	에코프로비엠	-365.0
기아	292.1	KH바텍	-90.9	SKC	94.7	엘앤에프	-101.1	JYP Ent.	140.9	삼성SDI	-279.5
LG전자	207.1	바이오니아	-89.6	LX세미콘	82.2	JYP Ent.	-86.2	한국전력	139.1	기아	-266.7
에스티팜	202.4	한국전력	-83.7	삼성엔지니어링	80.1	와이엔티엔터테인먼트	-85.4	LG생활건강	131.9	현대차	-265.3
DB하이텍	164.2	케이엔더블유	-73.7	녹십자	70.4	삼성SDI	-76.5	KH바텍	124.8	SK하이닉스	-183.7
에코프로비엠	153.4	주성엔지니어링	-63.8	에코프로	67.8	셀트리온제약	-60.7	바이오니아	124.1	DB하이텍	-178.1
한국조선해양	150.8	에이치엘비생명과학	-60.2	GS건설	67.0	HMM	-60.1	셀트리온	112.9	아시아나항공	-172.4
아시아나항공	130.7	F&F홀딩스	-51.2	대주전자재료	65.3	에이치엘비	-57.4	엘앤에프	107.0	SK이노베이션	-156.4
현대모비스	117.9	GS리테일	-48.3	대한항공	61.8	파인테크닉스	-56.9	진흥기업	105.1	SKC	-134.8
S-Oil	104.4	에이치엘비제약	-47.4	이준비즈온	49.3	효성티앤씨	-56.7	에이치엘비생명과학	99.3	현대모비스	-129.2
삼성전기	99.9	현대로템	-46.9	이오테크닉스	44.2	한국전력	-56.1	와이엔티엔터테인먼트	86.3	더존비즈온	-128.2
나노신소재	98.4	우리기술투자	-44.8	LG	38.4	SK	-55.7	효성티앤씨	84.4	녹십자	-115.5

후강통(Shanghai-Hongkong Link) 월간 거래량 최다 (단위: CNY, %) 선강통(Shenzhen-Hongkong Link) 월간 거래량 최다 (단위: CNY, %)

코드	종목명	시가총액(M)	Close	수익률	코드	종목명	시가총액(M)	Close	수익률
600519 C1 Equity	KWEICHOW MOUTAI CO LTD-A	2,037,565.4	1,622.01	4.11%	300750 C2 Equity	CONTEMPORARY AMPEREX TEC	1,138,209.4	488.71	-1.24%
600111 C1 Equity	CHINA NORTHERN RARE EARTH	194,659.7	53.58	-7.67%	000858 C2 Equity	WULIANGYE YIBIN CO LTD-A	806,248.8	207.71	2.98%
601012 C1 Equity	LONGI GREEN ENERGY TECHNOL	460,263.4	85.03	-4.95%	300274 C2 Equity	SUNGROW POWER SUPPLY CO	206,996.3	142.09	-9.66%
601318 C1 Equity	PING AN INSURANCE GROUP CO-	938,852.9	51.49	3.19%	300760 C2 Equity	SHENZHEN MINDRAY BIO-MED	402,393.8	331.00	0.91%
600031 C1 Equity	SANY HEAVY INDUSTRY CO LTD-A	244,961.0	28.85	9.99%	300059 C2 Equity	EAST MONEY INFORMATION CO	328,057.1	31.74	2.55%
600036 C1 Equity	CHINA MERCHANTS BANK-A	1,295,999.2	50.79	3.74%	002594 C2 Equity	BYD CO LTD -A	706,042.2	266.30	-3.86%
601888 C1 Equity	CHINA TOURISM GROUP DUTY F-	461,350.4	236.29	3.50%	002460 C2 Equity	GANFENG LITHIUM CO LTD-A	267,987.0	198.00	-10.0%
600276 C1 Equity	JIANGSU HENGRUI MEDICINE C-A	298,058.5	46.59	3.08%	000568 C2 Equity	LUZHOU LAOJIAO CO LTD-A	266,848.6	182.18	7.16%
603259 C1 Equity	WUXI APPTCC CO LTD-A	390,286.0	132.78	-0.02%	000333 C2 Equity	MIDEA GROUP CO LTD-A	482,757.5	69.15	4.77%
600438 C1 Equity	TONGWEI CO LTD-A	253,662.2	56.35	-7.62%	300142 C2 Equity	WALVAX BIOTECHNOLOGY CO-	125,780.5	80.31	3.36%

※ 작성자(SK증권 리서치센터)는 본 조사분석자료에 게재된 내용들이 외부의 부당한 압력이나 간섭없이 신의성실하게 작성되었음을 확인합니다. 자료 제공일 시점에서의 의견 및 추정치로 최종 실적과 오차가 발생할 수 있으며, 투자를 유도할 목적이 아니라 투자판단에 참고가 되는 정보제공을 목적으로 하고 있습니다. 투자시 투자자 자신의 판단과 책임하에 최종결정을 하시길 바랍니다. 본 자료는 당사의 저작물로서 모든 저작권은 당사에게 있으며, 어떠한 경우에도 당사의 동의 없이 복제, 대여, 전송, 재배포 될 수 없습니다.



MORNING CALL

SK securities



2021-09-06, (월)

코스피 & 코스닥 섹터별 시가총액 상위 종목 수익률(국내)

(단위 : 억원 / 원)

섹터	코드	종목명	시가총액	Close	1D	1W	YTD	코드	종목명	시가총액	Close	1D	1W	YTD
에너지 Energy	A096770	SK이노베이션	231,164	250,000	1.0%	4.4%	31.6%	A009830	한화솔루션	74,407	38,900	-1.6%	-4.3%	-16.2%
	A010950	S-Oil	104,364	92,700	1.1%	2.4%	34.0%	A002380	KCC	34,213	385,000	-3.3%	7.5%	94.9%
	A078930	GS	38,978	41,950	-0.6%	1.0%	11.7%	A011780	금호석유	58,498	192,000	0.3%	1.3%	32.4%
	A018670	SK가스	10,846	117,500	-0.8%	0.0%	12.4%	A047050	포스코인터내셔널	27,574	22,350	1.1%	0.7%	53.6%
	A002960	한국셀석유	3,517	270,500	-0.2%	0.9%	4.6%	A010060	OCI	30,646	128,500	-0.4%	4.5%	38.2%
	A017940	E1	3,773	55,000	-0.5%	1.3%	23.2%	A011790	SKC	56,992	150,500	4.2%	-0.3%	60.1%
소재 Materials	A051910	LG화학	511,794	725,000	2.0%	-7.4%	-12.0%	A036490	SK머티리얼즈	42,824	406,000	0.7%	1.2%	13.5%
	A005490	POSCO	303,410	348,000	1.6%	10.5%	27.9%	A036830	솔브레인홀딩스	7,222	34,450	-0.1%	2.5%	-23.6%
	A010130	고려아연	97,558	517,000	0.0%	2.0%	28.8%	A178920	PI첨단소재	17,767	60,500	-1.6%	3.4%	63.5%
	A011170	롯데케미칼	85,346	249,000	1.2%	2.9%	-9.8%	A005290	동진세미캠	13,573	26,400	1.5%	1.3%	-27.7%
	A004020	현대제철	67,924	50,900	1.0%	5.2%	28.5%	A278280	천보	23,250	232,500	0.9%	-2.2%	27.5%
	A003410	쌍용C&E	42,274	8,390	-0.6%	3.1%	25.6%	A078130	국일제지	6,968	5,460	-0.2%	5.2%	5.0%
산업재 Industrials	A028260	삼성물산	246,691	132,000	0.4%	-0.4%	-4.4%	A010140	삼성중공업	39,501	6,270	1.1%	1.3%	-11.6%
	A034730	SK	186,455	265,000	1.2%	1.5%	10.2%	A000720	현대건설	61,246	55,000	1.9%	9.1%	50.9%
	A003550	LG	151,638	96,400	3.4%	3.3%	16.6%	A004990	롯데지주	37,190	35,450	-0.3%	0.9%	0.4%
	A009540	한국조선해양	80,327	113,500	-0.4%	-3.4%	4.6%	A047810	한국항공우주	31,582	32,400	-0.5%	1.4%	25.6%
	A086280	현대글로벌비스	71,250	190,000	1.6%	0.0%	3.3%	A012750	에스원	31,083	81,800	0.4%	0.1%	-3.8%
	A267250	현대중공업지주	51,582	65,300	0.8%	1.1%	15.2%	A000120	CJ대한통운	39,009	171,000	0.6%	0.9%	3.3%
자유소비재 Consumer Discretionary	A005380	현대차	458,318	214,500	1.4%	2.9%	11.7%	A028300	에이치엘비	68,786	64,700	0.5%	20.5%	39.7%
	A012330	현대모비스	263,525	278,000	0.9%	2.6%	8.8%	A035760	CJ ENM	33,749	153,900	0.3%	3.2%	10.3%
	A000270	기아	348,207	85,900	2.5%	4.6%	37.7%	A034230	파라다이스	15,870	17,450	0.0%	4.5%	14.1%
	A066570	LG전자	251,199	153,500	10.0%	9.3%	13.7%	A028150	GS홈쇼핑	0	0	0.0%	0.0%	0.0%
	A035250	강원랜드	60,652	28,350	0.2%	4.0%	20.6%	A025980	아난티	9,588	11,250	0.5%	0.5%	39.4%
	A021240	코웨이	57,269	77,600	1.7%	3.1%	6.7%	A033290	코웰패션	7,133	8,060	-0.3%	0.1%	42.2%
필수소비재 Consumer Staples	A051900	LG생활건강	225,527	1,444,000	-2.0%	1.6%	-10.9%	A282330	BGF리테일	30,765	178,000	-2.7%	0.6%	31.4%
	A033780	KT&G	112,443	81,900	0.1%	1.0%	-1.4%	A139480	이마트	49,898	179,000	-1.1%	0.6%	18.2%
	A090430	아모레퍼시픽	131,239	224,500	0.0%	-0.4%	9.0%	A007070	GS리테일	35,918	34,300	-0.4%	1.3%	-0.4%
	A002790	아모레G	47,001	57,000	0.0%	0.4%	3.8%	A007310	오뚜기	19,131	521,000	-0.4%	0.4%	-9.7%
	A271560	오리온	49,420	125,000	-0.8%	0.8%	0.8%	A000080	하이트진로	24,091	34,350	-0.4%	5.1%	7.9%
	A0097950	CJ제일제당	66,916	444,500	0.2%	1.3%	16.7%	A026960	동서	28,913	29,000	-0.2%	0.7%	-14.6%
의료 Health Care	A207940	삼성바이오로직스	629,229	951,000	0.3%	0.4%	15.1%	A091990	셀트리온헬스케어	184,008	118,700	-1.2%	-3.8%	-27.2%
	A068270	셀트리온	390,355	283,000	-1.7%	-3.9%	-21.2%	A084990	헬릭스미스	9,320	27,200	2.3%	4.6%	-17.6%
	A128940	한미약품	37,805	313,000	0.8%	2.1%	-14.6%	A145020	휴젤	24,971	200,000	0.6%	4.3%	6.5%
	A008930	한미사이언스	50,142	74,500	1.0%	1.8%	-2.1%	A086900	메디톡스	11,433	182,800	0.0%	0.6%	4.5%
	A000100	유한양행	45,203	64,600	0.6%	5.9%	-14.0%	A140410	메지온	16,163	181,600	0.0%	-2.1%	3.3%
	A069620	대웅제약	18,944	163,500	-0.3%	1.2%	-0.9%	A067630	에이치엘비생명과학	17,329	18,400	3.7%	38.9%	35.3%
IT Information Technology	A005930	삼성전자	4,572,853	76,600	0.8%	3.1%	-5.4%	A032500	케이엔더블유	16,745	42,050	-1.3%	-3.2%	-47.9%
	A000660	SK하이닉스	778,963	107,000	0.5%	3.4%	-9.7%	A240810	원익IPS	21,965	44,750	-0.1%	-0.9%	1.1%
	A018260	삼성에스디에스	132,703	171,500	0.9%	0.6%	-3.9%	A056190	에스에프에이	14,112	39,300	-0.4%	4.5%	1.8%
	A006400	삼성SDI	522,610	760,000	1.3%	-0.7%	21.0%	A098460	고영	15,550	22,650	-0.4%	-0.4%	7.9%
	A034220	LG디스플레이	74,962	20,950	3.7%	3.7%	12.9%	A039030	이오테크닉스	15,683	127,300	4.8%	4.8%	8.8%
	A011070	LG이노텍	53,369	225,500	6.4%	10.3%	23.6%	A218410	RFHC	8,900	33,400	1.5%	1.8%	-23.3%
	A012510	더존비즈온	28,460	93,800	0.9%	13.4%	-9.8%	A058470	리노공업	28,000	183,700	3.3%	2.6%	36.1%
	A020150	일진머티리얼즈	34,122	74,000	1.5%	-1.7%	45.4%	A046890	서울반도체	9,620	16,500	1.5%	0.6%	-19.7%
	A307950	현대오토에버	32,772	119,500	0.0%	3.9%	-3.2%	A006490	인스코비	5,247	4,825	9.3%	8.8%	128.7%
	A017670	SK텔레콤	220,144	305,500	-0.8%	6.1%	28.4%	A036630	세종텔레콤	3,695	620	0.0%	1.5%	24.0%
통신서비스 Telecommunication	A030200	KT	85,906	32,900	-0.2%	1.5%	37.1%	A065530	와이얼	1,966	3,720	0.0%	-0.3%	-17.2%
	A032640	LG유플러스	62,872	14,400	0.4%	2.9%	22.6%	A000810	삼성화재	108,488	229,000	0.4%	-1.1%	22.1%
금융 Financials	A055550	신한지주	199,924	38,700	-0.3%	-1.4%	20.8%	A086790	하나금융지주	134,058	44,650	0.0%	-1.1%	29.4%
	A105560	KB금융	219,962	52,900	-0.4%	-3.3%	21.9%	A316140	우리금융지주	81,907	11,250	0.0%	-0.9%	15.6%
	A032830	삼성생명	149,200	74,600	0.4%	0.1%	-5.7%	A015350	부산가스	6,501	59,100	0.9%	0.9%	15.9%
유틸리티 Utilities	A015760	한국전력	152,466	23,750	-0.4%	-0.4%	-13.3%	A004690	삼천리	3,621	89,300	1.1%	2.8%	9.7%
	A036460	한국가스공사	32,863	35,600	-1.5%	-1.1%	15.2%	A017390	서울가스	7,650	153,000	0.7%	4.4%	69.1%
	A071320	지역난방공사	4,695	40,550	0.1%	-1.6%	0.5%	A267290	경동도시가스	1,350	22,900	0.0%	3.6%	23.1%

※ 작성자(SK증권 리서치센터)는 본 조사분석자료에 게재된 내용들이 외부의 부당한 압력이나 간섭없이 신의성실하게 작성되었음을 확인합니다. 자료 제공일 시점에서의 의견 및 추정치로 최종 실적과 오차가 발생할 수 있으며, 투자를 유도할 목적이 아니라 투자판단에 참고가 되는 정보제공을 목적으로 하고 있습니다. 투자시 투자자 자신의 판단과 책임하에 최종결정을 하시기 바랍니다. 본 자료는 당사의 저작물로서 모든 저작권은 당사에게 있으며, 어떠한 경우에도 당사의 동의 없이 복제, 대여, 전송, 재배포 될 수 없습니다.



MORNING CALL

SK securities



2021-09-06 (월)

섹터별 시가총액 상위 종목 수익률(해외)

Dow Jones Industrial Average Memebers

Company	국가	Close	1D	1W	1M	YTD
Apple	USA	154.3	0.4%	3.8%	5.0%	16.3%
American Express	USA	159.3	-1.7%	-5.5%	-5.2%	31.8%
Boeing	USA	218.2	-1.2%	-1.6%	-3.7%	1.9%
Caterpillar	USA	210.4	-0.7%	-1.2%	2.9%	15.6%
Cisco Systems	USA	59.4	-0.2%	0.7%	6.7%	32.8%
Chevron	USA	97.5	-0.2%	-1.2%	-2.8%	15.4%
Walt Disney	USA	181.0	-0.5%	0.5%	4.9%	-0.1%
Dow Inc	USA	62.1	-0.8%	-5.0%	1.9%	-
Walgreens Boots Alliance	USA	51.3	-0.9%	5.8%	10.2%	28.6%
Goldman Sachs Group	USA	411.3	-0.8%	-2.0%	8.9%	56.0%
Home Depot	USA	330.3	0.8%	2.2%	0.0%	24.4%
IBM	USA	139.6	-0.3%	0.1%	-2.2%	10.9%
Intel	USA	53.5	-0.4%	-0.7%	-0.7%	7.4%
Johnson & Johnson	USA	175.0	0.1%	1.2%	1.0%	11.2%
JPMorgan Chase & Co	USA	159.5	-0.6%	-2.2%	5.5%	25.5%
Coca-Cola	USA	56.7	-0.1%	1.9%	1.1%	3.4%
McDonald's	USA	238.8	-0.4%	0.6%	1.7%	11.3%
3M	USA	194.4	-0.3%	-0.3%	-1.6%	11.2%
Merck & Co	USA	77.3	0.2%	1.3%	2.4%	-0.9%
Microsoft	USA	301.1	0.0%	0.5%	5.1%	35.4%
NIKE	USA	163.3	-0.2%	-2.6%	-5.0%	15.4%
Pfizer	USA	46.8	0.0%	0.5%	3.7%	27.2%
Procter & Gamble	USA	144.1	0.1%	1.2%	1.1%	3.5%
Travelers	USA	159.2	-0.5%	-1.8%	6.5%	13.4%
UnitedHealth Group	USA	422.9	-0.2%	1.0%	0.3%	20.6%
United Technologies	USA	83.7	-1.1%	-2.0%	-2.5%	17.0%
Visa	USA	225.1	0.4%	-3.3%	-4.9%	2.9%
Verizon	USA	55.4	0.3%	1.2%	0.1%	-5.7%
Walmart	USA	149.3	0.5%	1.9%	4.5%	3.5%
Exxon Mobil	USA	54.9	-0.4%	-1.6%	-3.5%	33.1%

(단위 : 각국 거래소 통화 기준) Materials

Company	국가	Close	1D	1W	1M	YTD
BHP Billiton	AUS	42.4	1.0%	-5.3%	-21.7%	-0.2%
BASF	DEU	64.9	-0.1%	-2.5%	-2.5%	0.3%
Rio Tinto	AUS	111.4	2.5%	1.5%	-17.1%	-2.2%
SABIC	SAU	122.2	0.0%	2.2%	-1.6%	20.5%
Glencore	GBR	333.1	1.2%	0.2%	1.1%	42.9%
Vale S.A.	BRA	98.6	0.1%	-2.1%	-12.4%	12.8%
Air Liquide S.A.	FRA	151.1	-0.4%	0.3%	3.8%	12.6%
Nutrien	CAN	76.6	-1.0%	-0.9%	5.7%	11.0%
Shin-Etsu Chemical	JAP	19,300.0	3.9%	8.8%	6.8%	7.0%
LyondellBasell	USA	95.7	-1.6%	-6.9%	-1.3%	4.4%
Air Products & Chemicals	USA	268.3	-0.6%	-0.1%	-6.7%	-1.8%
Southern Copper	USA	62.6	0.4%	-0.6%	-3.1%	-3.8%
Linde PLC	USA	313.4	-0.7%	-0.4%	2.6%	18.9%
Alcoa	USA	47.2	0.6%	7.0%	21.8%	104.8%

(단위 : 각국 거래소 통화 기준) Industrials

Company	국가	Close	1D	1W	1M	YTD
Honeywell Int'l	USA	228.4	-1.1%	-1.2%	-0.5%	7.4%
Siemens	DEU	142.6	0.9%	1.3%	3.8%	21.3%
Union Pacific	USA	214.9	-1.2%	-2.9%	-1.2%	3.2%
Lockheed Martin	USA	356.0	-0.6%	-1.7%	-1.6%	0.3%
UPS	USA	197.3	-0.4%	2.1%	3.4%	17.2%
Airbus	FRA	114.5	-2.0%	-0.5%	0.0%	27.5%
Fedex	USA	266.0	-0.4%	-0.7%	-3.3%	2.5%
General Dynamics	USA	202.5	0.1%	1.4%	3.4%	36.0%
Raytheon	USA	117.0	0.0%	0.0%	0.0%	0.0%
Northrop Grumman	USA	365.9	-0.6%	0.3%	2.4%	20.1%
Vinci	FRA	91.1	-2.0%	0.3%	1.9%	12.0%
Illinois Tool Works	USA	228.5	-1.1%	-0.9%	0.4%	12.1%
Deutsche Post	DEU	59.1	-0.4%	0.0%	2.7%	46.0%
Canadian National Railway	CAN	159.0	1.9%	14.2%	17.6%	13.6%

Energy

(단위 : 각국 거래소 통화 기준)

Company	국가	Close	1D	1W	1M	YTD
Royal Dutch Shell	GBR	1,433.6	-1.5%	-1.4%	-2.0%	10.5%
Petro China	HKG	3.5	2.3%	11.0%	7.0%	46.7%
Total	FRA	37.3	-0.8%	-1.3%	-0.9%	5.6%
BP	GBR	296.6	-1.1%	-2.0%	-2.1%	16.4%
China Petroleum	HKG	3.9	3.2%	11.0%	8.3%	13.0%
Schlumberger	USA	28.1	-1.8%	-3.4%	1.7%	28.7%
Petrobras	BRA	26.3	-1.0%	-7.6%	0.2%	-7.1%
Reliance Industries	IND	2,388.5	4.1%	7.2%	13.5%	20.2%
Equinor	NOR	194.3	1.0%	2.6%	9.7%	34.0%
Shenhua Energy	HKG	17.2	1.5%	7.1%	14.9%	18.1%
Conocophillips	USA	56.2	-0.6%	-0.9%	2.4%	40.6%
CNOOC	HKG	7.7	0.4%	-0.5%	-1.4%	7.2%
ENI S.P.A.	ITA	10.5	-1.0%	1.0%	4.1%	23.2%
EOG Resources Inc	USA	68.0	-0.5%	-2.4%	-3.9%	36.3%
Rosneft Oil Co.	RUS	556.5	0.5%	3.5%	2.2%	27.9%
Gazprom	RUS	317.9	1.2%	6.5%	10.1%	49.5%
Lukoil	RUS	6,348.0	-0.8%	-1.3%	1.5%	22.8%
Suncor Energy	CHN	23.5	-1.0%	-3.0%	-1.9%	9.9%
Enterprise Products Partners	USA	22.8	0.0%	1.6%	2.5%	16.4%
Enbridge	CHN	50.1	0.3%	0.8%	2.0%	23.1%
Occidental Petroleum	USA	25.9	-2.5%	1.0%	0.9%	49.7%

Consumer Discretionary

(단위 : 각국 거래소 통화 기준)

Company	국가	Close	1D	1W	1M	YTD
Amazon	USA	3,478.1	0.4%	3.8%	3.7%	6.8%
Toyota Motor	JAP	9,756.0	1.1%	3.1%	-2.1%	21.7%
Comcast	USA	61.7	0.0%	3.9%	6.5%	17.8%
LVMH	FRA	634.9	-1.9%	1.9%	-8.6%	24.3%
Netflix	USA	590.5	0.3%	5.7%	14.1%	9.2%
Naspers	ZAF	257,000.0	-1.0%	7.0%	-3.9%	-14.9%
Booking Holdings	USA	2,304.5	0.2%	0.0%	10.5%	3.5%
Inditex	ESP	29.6	-0.8%	2.1%	3.2%	13.6%
Volkswagen	DEU	288.2	-1.8%	2.4%	-0.4%	69.4%
Daimler	DEU	70.2	-0.5%	-1.5%	-7.4%	21.4%
Charter Comm.	USA	811.3	-1.2%	0.5%	5.4%	22.6%
Starbucks	USA	117.2	-0.2%	1.8%	-0.9%	9.5%
Adidas	DEU	299.4	-0.4%	-1.7%	-10.9%	0.5%
Lowe's	USA	206.0	-0.1%	0.0%	8.5%	28.3%
Tesla	USA	733.6	0.2%	3.0%	3.2%	4.0%
TJX	USA	71.1	-1.1%	-3.5%	5.7%	4.1%
Marriott International	USA	133.0	-1.8%	-2.2%	-3.6%	0.8%
Gree Electric Appliances	CHN	40.6	0.3%	-5.2%	-16.3%	-34.5%
Carnival	USA	23.0	-4.4%	-5.7%	9.1%	6.0%
Sands China	HKG	25.6	-1.7%	5.8%	1.4%	-24.8%
Nissan Motor	JAP	569.6	1.9%	0.1%	-8.1%	1.7%

※ 작성자(SK증권 리서치센터)는 본 조사분석자료에 게재된 내용들이 외부의 부당한 압력이나 간섭없이 신의성실하게 작성되었음을 확인합니다. 자료 제공일 시점에서의 의견 및 추정치로 최종 실적과 오차가 발생할 수 있으며, 투자를 유도할 목적이 아니라 투자판단에 참고가 되는 정보제공을 목적으로 하고 있습니다. 투자자 투자자 자신의 판단과 책임하에 최종결정을 하시기 바랍니다. 본 자료는 당사의 저작물로서 모든 저작권은 당사에 있으며, 어떠한 경우에도 당사의 동의 없이 복제, 대여, 전송, 재배포 될 수 없습니다.



MORNING CALL

SK securities



2021-09-06 (월)

Consumer Staples

Company	국가	Close	1D	1W	1M	YTD
Nestle	CHE	115.2	-0.3%	-1.0%	1.5%	10.5%
AB Inbev	BEL	50.3	-1.7%	-2.8%	-3.8%	-11.8%
Unilever	NLD	46.4	0.3%	-1.7%	-4.3%	-6.5%
Pepsico	USA	157.1	0.1%	1.4%	2.0%	5.9%
Philip Morris	USA	106.1	0.4%	3.9%	6.6%	28.2%
Kweichow Moutai	CHN	1,658.2	2.4%	3.9%	-3.8%	-17.0%
BAT	GBR	2,711.0	-0.3%	0.4%	1.2%	0.1%
L'oreal	FRA	394.9	-1.3%	0.3%	-0.1%	27.0%
Altria Group	USA	51.0	-0.1%	2.9%	8.4%	24.3%
AmbEv	BRA	16.6	0.2%	-2.8%	-0.4%	5.8%
Diageo	GBR	3,530.5	-0.7%	1.2%	-2.3%	22.7%
Costco Wholesale	USA	462.6	0.3%	2.7%	6.3%	22.8%
Kraft Heinz	USA	35.8	-0.7%	-1.5%	-3.0%	3.4%
CVS Health	USA	87.5	0.6%	4.5%	7.3%	28.1%
Mondelez International	USA	61.7	-0.3%	-0.3%	0.0%	5.6%

(단위 : 각국 거래소 통화 기준)

Telecommunication Services

Company	국가	Close	1D	1W	1M	YTD
AT&T	USA	27.6	-0.3%	1.6%	-1.0%	-4.2%
China Mobile	HKG	48.3	-0.5%	1.7%	-3.1%	9.2%
NTT Docomo	JAP	3,880.0	0.0%	0.0%	0.0%	0.0%
Nippon Telegraph	JAP	3,107.0	2.2%	6.0%	10.0%	17.4%
Softbank	JAP	6,200.0	0.7%	0.3%	-9.3%	-23.1%
Deutsche Telekom	DEU	17.8	-0.9%	-3.7%	1.1%	18.9%
Vodafone	GBR	120.8	-0.4%	-1.6%	3.3%	-0.1%
KDDI	JAP	3,540.0	3.7%	3.7%	5.4%	15.5%
America Movil SAB	MEX	18.8	-1.4%	-1.8%	11.3%	29.5%
T-Mobile	USA	136.0	-0.1%	-1.7%	-4.4%	0.9%
Telefonica	ESP	4.1	-1.7%	-3.6%	1.6%	27.1%
Orange	FRA	9.5	-0.4%	-1.3%	0.8%	-1.9%
Singapore Telecom	SGP	2.4	0.4%	0.8%	4.8%	3.0%
Emirates Telecom	ARE	23.4	0.0%	-1.5%	-3.1%	38.3%
Saudi Telecom	SAU	132.4	0.0%	1.8%	-3.1%	24.9%
Bell Canada Enterprises	CAN	65.7	-0.3%	1.2%	5.4%	20.8%

(단위 : 각국 거래소 통화 기준)

Health Care

Company	국가	Close	1D	1W	1M	YTD
Novartis	CHE	83.4	-1.3%	-1.1%	0.0%	-0.3%
Roche Holding	CHE	364.8	-0.2%	-0.4%	3.0%	18.0%
AbbVie	USA	111.6	-0.4%	-6.7%	-3.0%	4.2%
Amgen	USA	226.4	0.2%	1.6%	-0.8%	-1.5%
Novo Nordisk	DNK	629.6	-0.8%	-2.4%	3.0%	47.6%
Abbott Laboratories	USA	128.9	0.4%	3.5%	6.1%	17.8%
Medtronic	USA	134.6	-0.1%	0.6%	4.9%	14.9%
Bristol Myers Squibb	USA	65.6	-0.8%	-1.5%	-4.2%	5.8%
Sanofi	FRA	87.9	-0.4%	-0.4%	4.0%	11.6%
Gilead Sciences	USA	72.0	-0.5%	1.0%	3.9%	23.5%
Bayer	DEU	47.5	-0.3%	0.5%	-4.9%	-1.3%
GlaxoSmithKline	GBR	1,478.8	0.2%	0.2%	3.2%	10.2%
Astrazeneca	GBR	8,509.0	-1.2%	-0.7%	2.9%	16.2%
Thermo Fisher	USA	568.1	0.5%	3.6%	5.4%	22.0%
Eli Lilly & Co.	USA	259.5	0.0%	-0.1%	-1.1%	53.7%
Celgene	USA	108.2	0.0%	0.0%	0.0%	0.0%

(단위 : 각국 거래소 통화 기준)

Utilities

Company	국가	Close	1D	1W	1M	YTD
Nextera Energy	USA	85.7	-0.9%	2.7%	7.3%	11.1%
Enel S.P.A	ITA	7.7	-0.8%	0.6%	0.2%	-6.7%
Yangtze Power	CHN	20.1	0.4%	2.7%	5.2%	4.7%
Duke Energy	USA	105.7	-0.9%	1.0%	-1.0%	15.4%
Iberdrola	ESP	10.6	-0.7%	1.0%	3.2%	-9.8%
Southern Co/the	USA	66.3	-0.9%	0.4%	3.5%	7.9%
Dominion Energy	USA	78.4	-0.6%	0.2%	3.9%	4.2%
EDF	FRA	11.0	-1.5%	-4.0%	2.7%	-15.0%
Engie	FRA	12.0	-0.8%	-0.3%	4.1%	-4.2%
Exelon	USA	49.8	-0.6%	1.5%	6.5%	18.0%
National Grid	GBR	941.5	-0.3%	0.4%	1.5%	8.8%
AEP	USA	90.4	-0.6%	1.3%	1.8%	8.6%
HK & China Gas	HKG	12.4	-0.2%	-1.6%	-5.6%	12.8%
Sempra Energy	USA	133.4	-0.9%	1.2%	1.9%	4.7%

(단위 : 각국 거래소 통화 기준)

Information Technology

Company	국가	Close	1D	1W	1M	YTD
Alphabet	USA	2,874.8	0.3%	-0.2%	6.4%	64.0%
Tencent	HKG	488.0	-1.6%	4.6%	6.8%	-13.5%
Alibaba	USA	170.3	-1.0%	6.8%	-15.2%	-26.8%
Facebook	USA	376.3	0.3%	1.0%	4.8%	37.7%
Taiwan Semicon	TWN	620.0	2.1%	3.5%	4.0%	17.0%
Oracle	USA	90.0	0.2%	0.7%	-0.1%	39.1%
Nvidia	USA	228.4	2.0%	0.9%	12.7%	75.0%
SAP	DEU	125.4	0.0%	-0.2%	1.6%	17.0%
Adobe Systems	USA	666.6	0.3%	1.2%	6.5%	33.3%
Texas Instruments	USA	189.9	0.2%	-0.3%	-1.3%	15.7%
Broadcom	USA	497.7	1.2%	0.4%	2.0%	13.7%
Paypal	USA	289.1	1.3%	3.9%	4.9%	23.5%
ASML	NLD	721.8	-0.1%	2.6%	7.7%	81.6%
Baidu	USA	163.0	0.4%	6.3%	-0.5%	-24.6%
Qualcomm	USA	144.6	-0.3%	-0.2%	-2.4%	-5.1%
Micron Technology	USA	73.8	-0.2%	-0.3%	-10.0%	-1.8%
Tokyo Electron	JAP	48,990.0	2.0%	6.3%	5.4%	27.6%
Nintendo	JAP	54,320.0	-0.7%	4.9%	-2.2%	-17.5%
Applied Materials	USA	135.8	1.0%	-0.5%	-4.9%	57.4%

(단위 : 각국 거래소 통화 기준)

Financials

Company	국가	Close	1D	1W	1M	YTD
Berkshire Hathaway	USA	424,201.0	-1.0%	-1.6%	1.0%	22.0%
Ind&Comm BOC	CHN	4.7	0.9%	1.9%	4.0%	-5.2%
Bank of America	USA	41.1	0.1%	-3.4%	7.3%	35.4%
Construction BOC	HKG	5.7	0.2%	0.5%	3.3%	-3.7%
Wells Fargo	USA	44.2	-0.9%	-11.3%	-4.3%	46.4%
PingAn Insurance	HKG	60.4	-0.5%	-6.4%	-12.0%	-36.5%
Agricultural Bank	HKG	2.7	1.5%	2.3%	2.7%	-6.0%
HSBC Holdings	GBR	384.5	-0.7%	-2.7%	-4.0%	1.5%
Citi Group	USA	71.2	-0.5%	-2.5%	3.9%	15.4%
Bank of China	HKG	2.7	0.4%	1.1%	0.4%	3.0%

(단위 : 각국 거래소 통화 기준)

Real Estate

Company	국가	Close	1D	1W	1M	YTD
American Tower	USA	302.0	0.4%	5.8%	6.0%	34.5%
China Vanke	HKG	21.7	-0.9%	-2.7%	3.3%	-18.9%
Simon Property	USA	135.8	-0.5%	1.5%	5.5%	59.2%
SHKP Ltd	HKG	108.3	-0.9%	-1.8%	-3.5%	8.3%
Country Garden	HKG	8.8	1.2%	2.6%	10.1%	-18.3%
Crown Castle Int'l	USA	198.5	0.3%	3.9%	1.7%	24.7%
China Evergrande	HKG	3.9	-4.2%	-10.8%	-28.3%	-73.8%
Overseas land&Invest	HKG	18.2	2.3%	2.5%	8.9%	7.7%

(단위 : 각국 거래소 통화 기준)

※ 작성자(SK증권 리서치센터)는 본 조사항목에 기재된 내용이 외부의 무단한 압력이나 간섭없이 신의성실하게 작성되었음을 확인합니다. 자료 제공일 시점에서의 의견 및 추정치로 최종 실적과 오차가 발생할 수 있으며, 투자를 유도할 목적이 아니라 투자판단에 참고가 되는 정보제공을 목적으로 하고 있습니다. 투자자 투자자 자신의 판단과 책임하에 최종결정을 하시기 바랍니다. 본 자료는 당사의 저작물로서 모든 저작권은 당사에 있으며, 어떠한 경우에도 당사의 동의 없이 복제, 대여, 전송, 재배포 될 수 없습니다.

