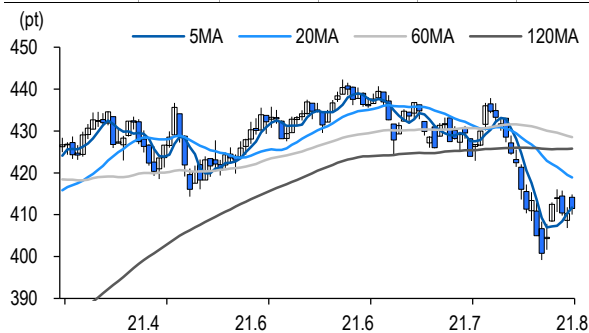


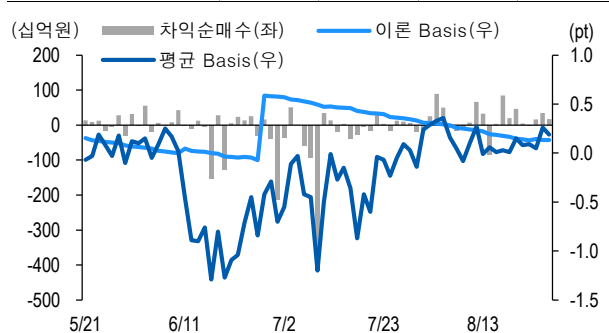
선물옵션시장 지표

2021.8.31

| Market Data (십억원, 계약) | | | | | |
|-----------------------|--------|--------|---------|----------|---------|
| | 증가(pt) | 등락률(%) | 등락폭(pt) | 거래대금 | 미결제 |
| KOSPI200 | 411.50 | 0.31 | 1.26 | 7,944.3 | - |
| 선물 9월물 | 411.90 | 0.32 | 1.30 | 25,349.0 | 259,553 |
| 선물 12월물 | 411.40 | 0.28 | 1.15 | 183.6 | 33,930 |
| 9월물(mini) | 411.92 | 0.32 | 1.42 | 1,825.6 | 50,131 |
| 10월물(mini) | 411.20 | 0.29 | 1.20 | 4.2 | 1,111 |



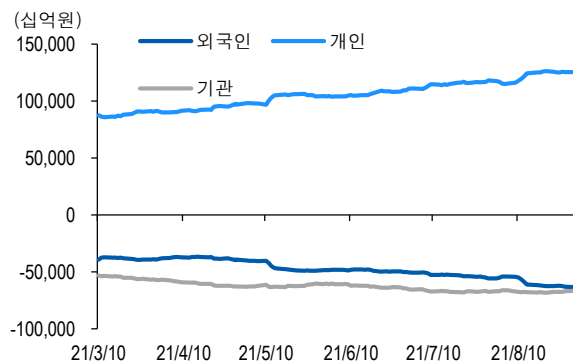
| 차익거래 관련 Market data (pt) | | | | |
|--------------------------|------|-------|-------|--------|
| | 이론값 | 평균값 | 현재가 | 과리율(%) |
| K200 베이스 | 0.10 | 0.19 | 0.40 | 0.02% |
| 베이스(mini) | 0.10 | 0.19 | 0.42 | 0.02% |
| 제1스프레드(SP) | 0.35 | -0.25 | -0.25 | -0.15% |
| 합성선물 베이스(ATM) | 0.10 | 0.35 | 0.35 | 0.06% |



| 투자주체별 매매 동향 (십억원) | | | | | | | | | | |
|-------------------|--------|--------|-----------|-------|--------|-------|-------------|------|------|--------|
| | KOSPI | ETF 전체 | KOSPI+ETF | 차익 PR | 비차익 PR | K200F | K200F(mini) | 콜옵션 | 풋옵션 | 주식선물전체 |
| 외국인 | -236.7 | 10.6 | -226.1 | 0.0 | -99.7 | -57.5 | -15.7 | -0.5 | 2.2 | -6.3 |
| 개인 | -57.5 | 3.0 | -54.6 | 0.0 | 0.1 | -66.0 | 3.0 | 0.6 | -2.0 | 38.4 |
| 기관 | 252.7 | -24.5 | 228.3 | 17.3 | 30.5 | 186.6 | 2.4 | 0.0 | -0.1 | -18.4 |
| 금융투자 | 152.7 | -30.8 | 121.9 | 9.5 | 6.0 | 185.2 | 2.5 | 0.8 | -0.2 | -36.2 |
| 투신 | 60.8 | -5.7 | 55.1 | 4.1 | 14.0 | 70.3 | -0.1 | 0.0 | 0.1 | 11.3 |
| 은행+보험+기타금융 | 2.1 | 12.5 | 14.6 | 0.0 | -0.3 | -74.9 | 0.0 | -0.8 | 0.0 | 0.0 |
| 연기금+국가지자체 | -9.6 | -2.4 | -12.0 | -4.1 | 1.4 | 5.9 | 0.0 | 0.0 | 0.0 | 6.5 |
| 기타법인 | 41.5 | 10.8 | 52.3 | 0.0 | 0.3 | -63.0 | 10.3 | -0.2 | 0.0 | -13.6 |

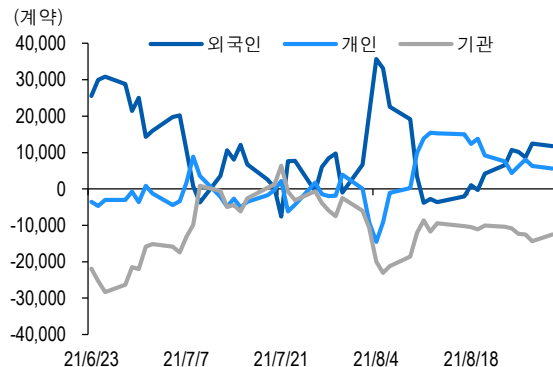
자료: KRX, 유안타증권 리서치센터

투자주체별 KOSPI + ETF 전체 누적 순매수 추이



자료: KRX, 유안타증권 리서치센터

투자주체별 선물 누적 순매수 추이



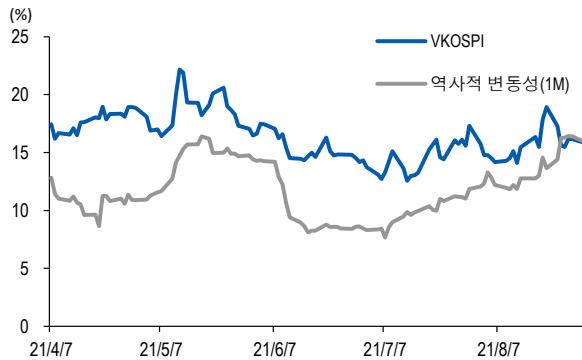
선물옵션시장 지표

| 지수옵션 시장동향 | | | | | (계약, 십억원) | | | |
|-----------|-----------|-------|-----------|-------|-----------|-----------|--------|-----------------|
| | 거래량 | 거래대금 | 미결제약정 | 대표변동성 | | 거래량 | 거래대금 | 미결제약정 |
| Call | 793,823 | 214.8 | 944,191 | 14.9% | 지수옵션 전체 | 1,875,174 | 489.5 | 2,580,307 |
| Put | 1,081,351 | 274.7 | 1,636,116 | 16.7% | PCR(금액기준) | 1.28 | VKOSPI | 15.88%(-0.29%p) |

| | 행사가 | 종가 | 등락(pt) | 거래량 | 미결제약정 | 미결제증감 | 내재변동성 | | 행사가 | 종가 | 등락(pt) | 거래량 | 미결제약정 | 미결제증감 | 내재변동성 |
|------|------------|------|--------|--------|--------|-------|-------|-----|------------|------|--------|--------|--------|-------|-------|
| Call | 417.5(K+3) | 1.97 | 0.02 | 71,494 | 16,430 | 1,212 | 14.9 | Put | 412.5(K+1) | 4.70 | -1.15 | 11,883 | 6,451 | 427 | 14.9 |
| | 415.0(K+2) | 2.88 | 0.04 | 48,640 | 16,552 | 312 | 15.3 | | 410.0(K+0) | 3.65 | -1.05 | 29,980 | 18,882 | 1,069 | 15.5 |
| | 412.5(K+1) | 4.07 | 0.11 | 19,637 | 11,133 | 815 | 15.8 | | 407.5(K-1) | 2.79 | -0.97 | 45,520 | 9,238 | 517 | 16.1 |
| | 410.0(K+0) | 5.50 | 0.20 | 7,258 | 12,442 | 317 | 16.3 | | 405.0(K-2) | 2.11 | -0.89 | 85,356 | 19,124 | 2,439 | 16.6 |
| | 407.5(K-1) | 7.17 | 0.31 | 1,059 | 3,427 | -373 | 17.1 | | 402.5(K-3) | 1.58 | -0.77 | 65,768 | 10,612 | 882 | 17.1 |

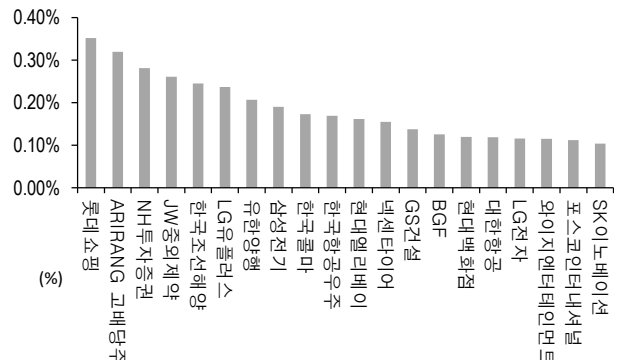
자료: KRX, 유안타증권 리서치센터

역사적 변동성과 VKOSPI



자료: KRX, 유안타증권 리서치센터

주식선물 평균베이시스 괴리율



자료: KRX, 유안타증권 리서치센터

주식선물시장 동향(선현배율 상위 10종목)

(계약, 십억원)

| | 거래량 | 거래대금 | 미결제약정 | 미결제증감 | 외국인(계약) | 개인(계약) | 기관(계약) | 외국인(금액) | 개인(금액) | 기관(금액) |
|---------|-----------|---------|-----------|--------|---------|--------|--------|---------|--------|--------|
| 주식선물 전체 | 3,175,294 | 2,790.6 | 6,035,259 | 48,352 | -44,692 | 55,151 | 6,241 | -6.3 | 38.4 | -18.4 |

| 종목명 | 선물현재가 (원) | 등락률 (%) | 선물거래대금 (십억원) | 선현배율 (%) | 미결제수량 (계약) | 미결제증감 (계약) | 평균괴리율 (%) | 외국인 순매수 | 개인 순매수 | 기관 순매수 | 금융투자 순매수 | 연기금등 순매수 |
|----------|--------------|------------|-----------------|-------------|---------------|---------------|--------------|------------|-----------|-----------|-------------|-------------|
| 삼성전자 | 74,700 | 0.13 | 828.6 | 87.8 | 1,185,515 | -34 | 0.06% | 1,238 | 9,265 | -3,568 | -6,590 | 3,000 |
| POSCO | 332,000 | 5.23 | 149.6 | 74.6 | 21,015 | 4,032 | 0.03% | -267 | 2,945 | -2,677 | -4,421 | 438 |
| NAVER | 427,500 | 1.91 | 126.0 | 74.2 | 81,540 | 131 | 0.01% | 2,539 | -1,110 | -1,444 | -1,913 | 469 |
| 하나금융지주 | 43,700 | -2.89 | 32.5 | 74.1 | 104,152 | -2,192 | 0.05% | -1,817 | 3,514 | -1,860 | -800 | -1,060 |
| 롯데케미칼 | 247,500 | 1.85 | 27.5 | 65.3 | 9,028 | 183 | 0.06% | 354 | 4 | -358 | -382 | -586 |
| 셀트리온 | 291,000 | -0.85 | 133.5 | 58.5 | 36,000 | -1,760 | -0.07% | -699 | -1,266 | 2,035 | 370 | 0 |
| 아모레퍼시픽 | 222,000 | -1.55 | 19.5 | 58.4 | 12,269 | 771 | -0.19% | 391 | 239 | -630 | 943 | 6 |
| SK 하이닉스 | 104,000 | 0.48 | 108.4 | 58.1 | 137,560 | -7,024 | -0.06% | -6,110 | 622 | 9,530 | 9,530 | 0 |
| SK 이노베이션 | 241,000 | 0.63 | 35.6 | 56.7 | 23,481 | -521 | 0.10% | -408 | 222 | 156 | -382 | -657 |
| 삼성전기 | 179,000 | 0.00 | 34.1 | 56.6 | 25,982 | 1,781 | 0.19% | -749 | 573 | 171 | -1,168 | -689 |

자료: KRX, 유안타증권 리서치센터