

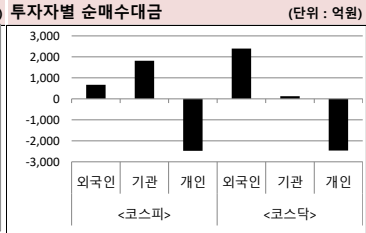
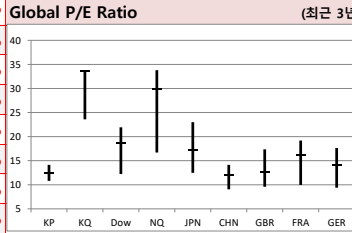
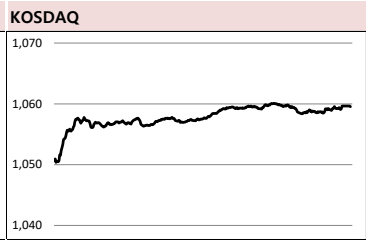
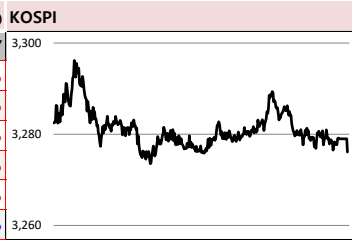
# MORNING CALL

SK securities



2021-08-06 (금)

Global Indices		(단위: pt. 10억 원지통화)							
	Close	시가총액	1D	1W	1M	3M	YTD	3Y	
KOSPI	3,276.1	2,217,122.8	-0.1%	1.0%	-0.9%	4.1%	14.0%	43.3%	
KOSDAQ	1,059.5	438,780.2	1.1%	1.5%	1.4%	9.5%	9.4%	35.6%	
Dow Jones	35,064.3	10,790.9	0.8%	-0.1%	1.4%	2.4%	14.6%	37.5%	
Nasdaq	14,895.1	24,820.0	0.8%	0.8%	1.6%	9.7%	15.6%	89.5%	
S&P 500	4,429.1	38,897.8	0.6%	0.2%	2.0%	6.3%	17.9%	55.4%	
UK	7,120.4	2,074.7	0.0%	0.6%	0.3%	1.2%	10.2%	-7.1%	
Germany	15,744.7	1,408.1	0.3%	0.7%	1.5%	3.8%	14.8%	25.0%	
France	6,781.2	2,256.0	0.5%	2.2%	4.2%	7.0%	22.2%	23.8%	
Japan	27,728.1	425,614.5	0.5%	-0.2%	-3.2%	-3.8%	1.0%	23.2%	
China	3,466.5	44,021.3	-0.3%	1.6%	-1.8%	0.6%	-0.2%	28.1%	
Brazil	121,632.9	4,057.8	-0.1%	-3.2%	-2.8%	1.7%	2.2%	50.1%	
Vietnam	1,345.6	5,061,851.1	0.8%	4.0%	-0.7%	7.1%	21.9%	40.1%	
India	54,492.8	104,363.7	0.2%	3.5%	3.1%	11.9%	13.8%	44.6%	
Russia	3,833.8	57,121.8	0.6%	0.8%	-1.3%	5.2%	16.6%	66.7%	



**Global Market**

**미국 증시** - 고용 보고서 대기...S&P500지수 최고 마감, 나스닥 0.78% ↑  
 · 연속 실업보험 청구자 수 293만 명을 기록. 20년 3월 이후 처음으로 300만 명 이하  
 · 업종별로 에너지, 금융, 유틸리티 관련주 강세. 모더나, 실적 예상치 상회 1% 이상 상승

**유럽 증시** - 양호한 기업 실적에 대부분 상승 마감  
 · EURO Stoxx 50지수 0.39%, 프랑스 CAC 40지수 0.52%, 독일의 DAX 30지수는 0.33% 상승 마감  
 · 롤스로이스, 지멘스 등의 호실적에 긍정적으로 반응. 델타 변이에 대한 투자자들의 우려는 제한적

**중국 증시** - 방산株 강세에도 하락, 상하이지수 0.31% ↓, 심천종합 0.79% ↓  
 · 바이든 행정부 출범 이후 처음으로 미국이 대만으로 무기수출 승인 소식이 전해지면서 방산주 ↑  
 · 게임산업 세제혜택 폐지, 화학비료업체 조사 등 당국의 규제우려로 IT 1.48% ↓, 화학비료 3.6% ↓

**국내 증시** - 코스피, 0.1% 약보합...코스닥, 증가 연중 최고 마감  
 · 코스피는 개인의 매도세가 이어지는 가운데 외국인의 매수폭이 줄어들며 0.13% 약보합 마감  
 · 글로벌 제약회사들의 주가상승의 영향으로 삼성바이오로직스 1% ↑, 녹십자 3.67% ↑ 제약주 강세

**Today's Event**

- 6월 국제수지(잠정)
- (美) 7월 고용동향보고서
- (美) 6월 도매재고지수
- (美) 6월 소비자신용지수
- (美) 주간 원유 채굴장비 수
- 독일 6월 산업생산
- (日) 6월 경기동향지수(예비치)
- (日) 6월 가계지출
- (英) 벤 브로드벤트(BOE) 부총재 연설
- (英) 7월 할리팩스 주택가격지수
- 카카오 실적발표 예정
- 동부건설 추가상장(유상증자)
- LG유플러스 실적발표 예정
- 우리금융캐피탈 거래정지(주식교환 · 이전)
- 한컴라이프케어 공모청약
- 녹십자셀 추가상장(CB전환)
- 내츨엔도텍 추가상장(CB전환)
- 휴맥스 추가상장(CB전환)
- 차바이오텍 추가상장(CB전환/BW행사)
- 제주맥주 추가상장(BW행사)

S&P 500 Sector	1D	1W	1M	3M	YTD	2Y	3Y
에너지	1.3%	-2.3%	-7.4%	-6.2%	29.6%	-14.2%	-33.5%
소재	-0.1%	-0.9%	1.5%	-3.9%	14.2%	47.5%	40.1%
산업재	0.5%	-0.4%	0.7%	-0.4%	16.3%	38.3%	36.6%
경기소비재	0.9%	-1.7%	-0.7%	3.7%	11.7%	58.0%	62.4%
필수소비재	0.6%	-0.4%	2.3%	2.7%	5.6%	22.9%	31.9%
의료	-0.4%	0.9%	3.8%	8.2%	17.1%	48.9%	49.1%
금융	1.2%	0.8%	1.9%	0.2%	25.6%	37.1%	31.5%
IT	0.5%	1.0%	3.0%	13.6%	18.8%	101.5%	111.9%
통신서비스	0.9%	0.3%	2.4%	8.6%	24.1%	67.6%	82.3%
유틸리티	1.1%	1.5%	4.9%	3.4%	7.5%	12.7%	26.9%

Korea Sector	1D	1W	1M	3M	YTD	2Y	3Y
에너지	-1.3%	-5.6%	-12.4%	-7.2%	28.1%	28.6%	8.2%
소재	-0.1%	-0.2%	-0.2%	-6.3%	11.8%	98.1%	41.6%
산업재	-0.3%	-1.1%	-5.2%	-2.5%	14.4%	27.3%	6.0%
경기소비재	-0.8%	-0.2%	-3.8%	2.8%	17.0%	55.9%	47.1%
필수소비재	0.1%	0.3%	-6.3%	-3.2%	1.7%	20.0%	-8.8%
의료	0.3%	2.1%	-0.2%	6.3%	-21.2%	83.2%	2.0%
금융	-0.8%	-1.1%	-2.3%	0.0%	17.3%	7.8%	-11.1%
IT	-0.5%	3.6%	0.6%	-0.1%	2.9%	91.6%	79.2%
통신서비스	0.8%	-0.3%	0.3%	18.2%	45.5%	180.7%	210.4%
유틸리티	-0.4%	1.0%	0.8%	7.4%	-6.6%	-6.4%	-22.3%

Fixed Income	Close	1D	1M	YTD
국고채 3년	1.410	-0.5	-5.0	44.0
국고채 10년	1.872	1.0	-24.3	15.0
미국채 2년	0.198	1.8	-2.0	7.7
미국채 10년	1.224	4.2	-12.5	31.0
일본 국채 10년	0.007	0.1	-3.7	-1.4
중국 국채 10년	2.923	-3.7	-10.1	-23.8
독일 국채 10년	-0.498	0.3	-23.0	7.1

Commodity	Close	1D	1M	YTD
국제유가(WTI)	69.09	1.4%	-5.8%	42.4%
VIX Index	17.28	-3.8%	5.1%	-24.0%
천연가스	4.14	-0.4%	13.8%	63.1%
CRB상품지수	215.15	0.8%	2.3%	28.2%
금(Comex)	1,805.10	-0.3%	0.6%	-4.7%
BDI(Baltic Dry)	3,318.00	0.0%	4.4%	142.9%
구리	434.80	0.4%	2.1%	23.6%

※ 작성자(SK증권 리서치센터)는 본 조사항목자료에 게재된 내용들이 외부의 부당한 압력이나 간섭없이 신의성실하게 작성되었음을 확인합니다. 자료 제공일 시점에서의 의견 및 추정치로 최종 실적과 오차가 발생할 수 있으며, 투자를 유도할 목적이 아니라 투자판단에 참고가 되는 정보제공을 목적으로 하고 있습니다. 투자자 투자자 자신의 판단과 책임하에 최종결정을 하시길 바랍니다. 본 자료는 당사의 저작물로서 모든 저작권은 당사에게 있으며, 어떠한 경우에도 당사의 동의 없이 복제, 대여, 전송, 재배포 될 수 없습니다.



# MORNING CALL



2021-08-06 (금)

일일 상승률 상위 종목			일일 하락률 상위 종목		
종목명	시가총액	수익률	종목명	시가총액	수익률
아스텍WB	1,246	29.9%	한창	1,089	-7.7%
에스에이엠티	5,640	29.8%	감성코퍼레이션	1,070	-5.3%
에스넷	1,624	27.7%	신원	1,896	-4.7%
코세스	2,629	20.5%	KCC	29,636	-4.6%
디스플레이텍	1,239	20.1%	키이스트	2,962	-4.6%
한국비엔씨	11,749	17.2%	이루온	1,211	-4.5%
바이오니아	9,833	16.1%	디케이티	2,305	-4.0%
아비코전자	1,317	15.9%	에스24	3,725	-3.9%
넥스트사이언스	12,764	15.9%	서전기전	1,212	-3.9%
삼지전자	2,529	15.2%	링크제니시스	1,187	-3.7%
이엠티	3,861	11.2%	아이진	8,002	-3.7%
KCC건설	2,472	11.1%	아남전자	2,553	-3.6%
CBI	2,510	10.6%	에스엠	16,301	-3.6%
블루콤	2,171	10.1%	남해화학	5,490	-3.5%
범양건영	2,242	10.0%	삼일제약	1,328	-3.4%
중앙디앤엠	1,094	9.8%	오픈베이스	1,665	-3.3%
넥스틴바이오	2,601	9.7%	조비	1,558	-3.2%
대한전선	24,324	9.4%	일신석재	2,254	-3.2%
대동	3,156	9.0%	휴젤	29,029	-3.1%
뉴웍스	4,111	9.0%	큐브엔터	2,181	-3.1%

25만

원가 좋아하는  
사람들이 벌써  
이렇게나

---

시럽웰스 회원  
25만 돌파!

시럽웰스 외 250,000명이 좋아합니다.

스마트하게 돈 버는 지갑, 시럽웰스 SK membership Wealth

주요 투자자별 순매수/순매도 상위 종목 (단위: 억원)

외국인 순매수 상위		외국인 순매도 상위		기관 순매수 상위		기관 순매도 상위		개인 순매수 상위		개인 순매도 상위	
종목명	매수대금	종목명	매도대금	종목명	매수대금	종목명	매도대금	종목명	매수대금	종목명	매도대금
삼성SDI	1,751.6	삼성전자	-849.3	삼성전자	1,400.2	SK이노베이션	-603.7	SK이노베이션	519.7	삼성SDI	-2,071.5
NAVER	526.7	SK하이닉스	-452.6	삼성SDI	373.2	기아	-170.0	기아	430.1	삼성전자	-776.6
에스티팜	75.8	기아	-262.8	NAVER	203.9	LG전자	-139.2	SK하이닉스	318.4	NAVER	-725.4
삼성바이오로직스	277.7	GS리테일	-198.9	엘앤에프	139.9	LG이노텍	-100.7	현대차	291.6	삼성전기	-539.5
에코프로비엠	257.7	현대차	-195.1	SK하이닉스	126.2	아모레퍼시픽	-97.4	GS리테일	223.7	삼성바이오로직스	-320.6
넥스트사이언스	163.4	두산중공업	-167.4	카페24	99.9	현대차	-92.6	LG이노텍	212.5	에코프로비엠	-305.5
LX세미콘	113.6	카카오	-118.3	에스티팜	99.0	카카오	-81.9	카카오	201.9	넥스트사이언스	-196.6
아모레퍼시픽	112.2	대한항공	-115.1	삼성물산	95.9	제이시스메디칼	-73.2	LG전자	193.6	엘앤에프	-178.2
심텍	111.5	LG이노텍	-111.4	셀트리온	87.6	현대건설	-69.9	에스엠	144.5	에스티팜	-169.5
윌라홀딩스	109.3	에스엠	-104.9	삼성바이오로직스	83.0	Pi점단소재	-61.0	두산중공업	143.5	심텍	-154.9
에코프로	108.3	LG생활건강	-101.6	SK케미칼	73.4	한국조선해양	-59.0	대한항공	124.4	포스코케미칼	-142.2
SK이노베이션	89.5	HMM	-98.1	LG유플러스	72.1	롯데케미칼	-57.8	현대건설	123.4	LX세미콘	-134.2
일진머티리얼즈	83.4	신한지주	-95.5	포스코케미칼	69.9	삼성엔지니어링	-56.0	신한지주	115.3	윌라홀딩스	-126.5
코스모신소재	82.2	POSCO	-85.0	에코프로비엠	56.9	코오롱인더	-52.4	한화솔루션	92.7	셀트리온	-110.3
두산인프라코어	81.2	LG헬로비전	-82.9	삼성전기	55.9	한화솔루션	-49.0	KT&G	90.0	에코프로	-106.9
에스티팜	75.8	SK케미칼	-68.7	POSCO	55.3	휴젤	-48.3	LG생활건강	89.0	카페24	-98.5
포스코케미칼	71.4	포스코인터내셔널	-67.5	SKC	54.5	에스엠	-45.9	LG헬로비전	79.5	코스모신소재	-84.3
엔씨소프트	66.3	KT&G	-66.0	삼성에스디에스	50.9	SK머티리얼즈	-39.0	삼성엔지니어링	71.7	SK	-83.0
유바이오로직스	65.9	KB금융	-59.1	SK	49.7	DL	-35.7	한국조선해양	70.6	두산인프라코어	-79.7

후강통(Shanghai-Hongkong Link) 월간 거래량 최다 (단위: CNY, %)      선강통(Shenzhen-Hongkong Link) 월간 거래량 최다 (단위: CNY, %)

코드	종목명	시가총액(M)	Close	수익률	코드	종목명	시가총액(M)	Close	수익률
600519 C1 Equity	KWEICHOW MOUTAI CO LTD-A	2,134,280.1	1,699.00	-1.45%	300750 C2 Equity	CONTEMPORARY AMPEREX TEC	1,297,257.3	557.00	-2.11%
601012 C1 Equity	LONGI GREEN ENERGY TECHNOL-	504,324.8	93.17	1.29%	000858 C2 Equity	WULIANGYE YIBIN CO LTD-A	881,784.9	227.17	-3.13%
601318 C1 Equity	PING AN INSURANCE GROUP CO-	1,011,961.1	54.20	1.12%	300059 C2 Equity	EAST MONEY INFORMATION CO	337,876.1	32.69	-2.62%
600276 C1 Equity	JIANGSU HENGRUI MEDICINE C-A	356,979.2	55.80	-0.94%	002594 C2 Equity	BYD CO LTD -A	778,778.1	299.46	-2.80%
603259 C1 Equity	WUXI APPTTEC CO LTD-A	469,877.1	160.95	1.30%	300274 C2 Equity	SUNGROW POWER SUPPLY CO	224,798.4	154.31	0.66%
601888 C1 Equity	CHINA TOURISM GROUP DUTY F-	497,881.3	255.00	0.0%	002475 C2 Equity	LUXSHARE PRECISIONIndustr	291,477.8	41.43	-0.26%
600036 C1 Equity	CHINA MERCHANTS BANK-A	1,192,902.6	46.75	-0.53%	002241 C2 Equity	GOERTEK INC -A	142,392.3	41.68	2.41%
601919 C1 Equity	COSCO SHIPPING HOLDINGS CO-	285,086.8	19.69	-1.50%	000568 C2 Equity	LUZHOU LAOJIAO CO LTD-A	258,704.6	176.62	-2.27%
600809 C1 Equity	SHANXI XINGHUACUN FEN WINE	377,320.4	309.25	0.08%	000333 C2 Equity	MIDEA GROUP CO LTD-A	492,863.1	69.90	-0.13%
600887 C1 Equity	INNER MONGOLIA YILI INDUS-A	212,937.0	35.01	0.69%	002304 C2 Equity	JIANGSU YANGHE BREWERY -A	259,201.9	172.00	-0.73%

※ 작성자(SK증권 리서치센터)는 본 조사분석자료에 게재된 내용이 외부의 부당한 압력이나 간섭없이 신의성실하게 작성되었음을 확인합니다. 자료 제공일 시점에서의 의견 및 추정치로 최종 실적과 오차가 발생할 수 있으며, 투자를 유도할 목적이 아니라 투자판단에 참고가 되는 정보제공을 목적으로 하고 있습니다. 투자자 투자자 자신의 판단과 책임하에 최종결정을 하시길 바랍니다. 본 자료는 당사의 저작권으로 모든 저작권은 당사에게 있으며, 어떠한 경우에도 당사의 동의 없이 복제, 대여, 전송, 재배포 될 수 없습니다.



# MORNING CALL

SK securities



2021-08-06 (금)

코스피 & 코스닥 섹터별 시가총액 상위 종목 수익률(국내)

(단위 : 억원 / 원)

섹터	코드	종목명	시가총액	Close	1D	1W	YTD	코드	종목명	시가총액	Close	1D	1W	YTD
에너지 Energy	A096770	SK이노베이션	220,530	238,500	-2.1%	-7.6%	25.5%	A009830	한화솔루션	74,790	39,100	-0.6%	-5.1%	-15.8%
	A010950	S-Oil	111,344	98,900	0.2%	-2.1%	42.9%	A002380	KCC	29,636	333,500	-4.6%	-5.3%	68.9%
	A078930	GS	40,325	43,400	-0.3%	-1.0%	15.6%	A011780	금호석유	65,353	214,500	0.7%	3.4%	47.9%
	A018670	SK가스	10,615	115,000	-0.9%	-2.1%	10.1%	A047050	포스코인터내셔널	30,474	24,700	-1.6%	-6.8%	69.8%
	A002960	한국셀석유	3,556	273,500	-0.2%	-0.9%	5.8%	A010060	OCI	27,308	114,500	-0.4%	-3.0%	23.1%
	A017940	E1	3,800	55,400	0.2%	-0.7%	24.1%	A011790	SKC	61,915	163,500	0.9%	1.2%	73.9%
소재 Materials	A051910	LG화학	604,976	857,000	0.1%	2.6%	4.0%	A036490	SK머티리얼즈	42,971	407,400	-0.4%	-3.8%	13.9%
	A005490	POSCO	299,923	344,000	-0.7%	-4.2%	26.5%	A036830	솔브레인홀딩스	8,019	38,250	-1.2%	-2.7%	-15.2%
	A010130	고려아연	99,068	525,000	-0.9%	-2.4%	30.8%	A178920	PI첨단소재	15,564	53,000	0.2%	0.0%	43.2%
	A011170	롯데케미칼	91,858	268,000	-0.6%	0.9%	-2.9%	A005290	동진세미캠	15,219	29,600	0.0%	-1.3%	-18.9%
	A004020	현대제철	68,591	51,400	-0.6%	-3.8%	29.8%	A278280	천보	22,750	227,500	2.1%	2.1%	24.7%
	A003410	쌍용C&E	41,065	8,150	1.9%	1.5%	22.0%	A078130	국일제지	6,853	5,370	1.9%	1.1%	3.3%
산업재 Industrials	A028260	삼성물산	270,986	145,000	0.4%	0.7%	5.1%	A010140	삼성중공업	41,202	6,540	0.0%	0.0%	-7.1%
	A034730	SK	194,898	277,000	0.0%	1.5%	15.2%	A000720	현대건설	60,132	54,000	-0.9%	-1.6%	44.2%
	A003550	LG	150,222	95,500	-0.1%	-0.9%	15.5%	A004990	롯데지주	40,180	38,300	-0.3%	0.5%	8.5%
	A009540	한국조선해양	92,005	130,000	-1.9%	-3.7%	19.8%	A047810	한국항공우주	32,508	33,350	-0.9%	-0.7%	29.3%
	A086280	현대글로벌비스	73,313	195,500	0.0%	-2.5%	6.3%	A012750	에스원	31,919	84,000	1.6%	3.2%	-1.2%
	A267250	현대중공업지주	54,426	68,900	-0.9%	-0.4%	21.5%	A000120	CJ대한통운	41,747	183,000	3.7%	1.7%	10.6%
자유소비재 Consumer Discretionary	A005380	현대차	476,480	223,000	-0.9%	0.5%	16.2%	A028300	에이치엘비	38,824	36,600	0.3%	2.2%	-21.0%
	A012330	현대모비스	262,103	276,500	-0.5%	1.3%	8.2%	A035760	CJ ENM	36,205	165,100	-0.2%	-0.8%	18.4%
	A000270	기아	347,396	85,700	-1.5%	-0.7%	37.3%	A034230	파라다이스	15,233	16,750	-1.2%	-2.9%	9.5%
	A066570	LG전자	258,564	158,000	-1.3%	-5.1%	17.0%	A028150	GS홈쇼핑	0	0	0.0%	0.0%	0.0%
	A035250	강원랜드	57,657	26,950	0.0%	3.1%	14.7%	A025980	아난티	9,588	11,250	-3.0%	0.5%	39.4%
	A021240	코웨이	62,730	85,000	-1.2%	-1.5%	16.9%	A033290	코웰패션	6,735	7,610	0.7%	3.5%	34.2%
필수소비재 Consumer Staples	A051900	LG생활건강	229,119	1,467,000	-0.2%	-1.5%	-9.4%	A282330	BGF리테일	29,383	170,000	0.0%	4.0%	25.5%
	A033780	KT&G	113,678	82,800	-0.6%	0.1%	-0.4%	A139480	이마트	48,225	173,000	0.0%	1.5%	14.2%
	A090430	아모레퍼시픽	135,624	232,000	2.0%	1.3%	12.6%	A007070	GS리테일	35,971	34,350	-2.7%	-3.7%	-0.3%
	A002790	아모레G	48,898	59,300	1.0%	2.8%	8.0%	A007310	오뚜기	19,719	537,000	0.0%	-0.6%	-6.9%
	A271560	오리온	47,443	120,000	0.0%	0.8%	-3.2%	A000080	하이트진로	24,266	34,600	0.9%	0.3%	8.6%
	A097950	CJ제일제당	73,314	487,000	-1.1%	1.7%	27.8%	A026960	동서	30,558	30,650	0.5%	0.3%	-9.7%
의료 Health Care	A207940	삼성바이오로직스	603,425	912,000	1.0%	0.1%	10.4%	A091990	셀트리온헬스케어	180,099	116,200	-0.6%	4.7%	-28.7%
	A068270	셀트리온	370,995	269,000	-0.2%	2.9%	-25.1%	A084990	헬릭스미스	9,817	28,650	-0.2%	-0.2%	-13.2%
	A128940	한미약품	39,436	326,500	0.0%	-0.6%	-10.9%	A145020	휴젤	29,029	232,500	-3.1%	-5.0%	23.8%
	A008930	한미사이언스	52,565	78,100	-0.4%	5.5%	2.6%	A086900	메디톡스	12,490	199,700	-0.9%	-5.3%	14.1%
	A000100	유한양행	43,453	62,100	0.3%	-0.6%	-17.3%	A140410	메지온	12,290	138,200	0.0%	2.9%	-21.4%
	A069620	대웅제약	20,740	179,000	0.9%	6.6%	8.5%	A067630	에이치엘비생명과학	9,889	10,500	0.0%	3.5%	-22.8%
IT Information Technology	A005930	삼성전자	4,901,191	82,100	-1.0%	3.9%	1.4%	A032500	케이엔더블유	21,225	53,300	0.6%	-1.8%	-34.0%
	A000660	SK하이닉스	873,603	120,000	-0.8%	5.3%	1.3%	A240810	원익IPS	23,928	48,750	0.5%	4.2%	10.2%
	A018260	삼성에스디에스	145,083	187,500	-0.5%	1.4%	5.0%	A056190	에스에프에이	15,046	41,900	0.4%	1.8%	8.6%
	A006400	삼성SDI	530,175	771,000	3.5%	0.8%	22.8%	A098460	고영	17,713	25,800	-2.1%	7.5%	22.9%
	A034220	LG디스플레이	80,866	22,600	-1.5%	0.4%	21.8%	A039030	이오테크닉스	14,426	117,100	0.0%	1.4%	0.1%
	A011070	LG이노텍	52,896	223,500	-1.1%	-2.6%	22.5%	A218410	RFHIC	9,886	37,100	0.8%	0.3%	-14.8%
	A012510	더존비즈온	25,577	84,300	-1.4%	-0.8%	-18.9%	A058470	리노공업	27,817	182,500	0.7%	0.1%	35.2%
	A020150	일진머티리얼즈	37,580	81,500	3.7%	0.6%	60.1%	A046890	서울반도체	11,253	19,300	2.9%	4.6%	-6.1%
	A307950	현대오트ୋ에버	35,788	130,500	0.0%	0.4%	5.7%	A006490	인스코비	4,035	3,745	1.5%	6.2%	77.5%
	A017670	SK텔레콤	220,864	306,500	0.0%	-1.9%	28.8%	A036630	세종텔레콤	4,202	700	0.4%	2.5%	40.0%
통신서비스 Telecommunication Services	A030200	KT	87,211	33,400	-0.3%	-1.2%	39.2%	A065530	와이어블	2,257	4,270	0.0%	-1.5%	-4.9%
	A032640	LG유플러스	64,400	14,750	-0.3%	-1.7%	25.5%	A000810	삼성화재	103,277	218,000	0.0%	0.7%	16.3%
	A055550	신한지주	199,924	38,700	-0.9%	-3.4%	20.8%	A086790	하나금융지주	130,155	43,350	-1.5%	-3.0%	25.7%
금융 Financials	A105560	KB금융	216,220	52,000	-1.3%	-1.1%	19.8%	A316140	우리금융지주	79,811	11,050	-1.3%	0.0%	13.6%
	A032830	삼성생명	154,800	77,400	0.7%	0.9%	-2.2%	A015350	부산가스	6,798	61,800	0.8%	-0.3%	21.2%
	A015760	한국전력	162,417	25,300	-0.4%	1.0%	-7.7%	A004690	삼천리	3,629	89,500	0.1%	-0.6%	10.0%
유틸리티 Utilities	A036460	한국가스공사	33,879	36,700	-0.4%	0.6%	18.8%	A017390	서울가스	7,075	141,500	2.2%	3.3%	56.4%
	A071320	지역난방공사	4,904	42,350	-0.1%	-0.5%	5.0%	A267290	경동도시가스	1,418	24,050	0.6%	1.3%	29.3%

※ 작성자(SK증권 리서치센터)는 본 조사항목자료에 게재된 내용들이 외부의 부당한 압력이나 간섭없이 신의성실하게 작성되었음을 확인합니다. 자료 제공일 시점에서의 의견 및 추정치로 최종 실적과 오차가 발생할 수 있으며, 투자를 유도할 목적이 아니라 투자판단에 참고가 되는 정보제공을 목적으로 하고 있습니다. 투자시 투자자 자신의 판단과 책임하에 최종결정을 하시기 바랍니다. 본 자료는 당사의 저작물로서 모든 저작권은 당사에게 있으며, 어떠한 경우에도 당사의 동의 없이 복제, 대여, 전송, 재배포 될 수 없습니다.



# MORNING CALL



2021-08-06 (금)

## 섹터별 시가총액 상위 종목 수익률(해외)

### Dow Jones Industrial Average Memebers

Company	국가	Close	1D	1W	1M	YTD
Apple	USA	147.1	0.1%	1.0%	3.5%	10.8%
American Express	USA	169.6	0.9%	-1.3%	0.0%	40.3%
Boeing	USA	229.9	1.5%	-0.7%	-2.6%	7.4%
Caterpillar	USA	207.2	1.3%	-2.5%	-3.0%	13.8%
Cisco Systems	USA	55.8	0.1%	1.3%	5.2%	24.6%
Chevron	USA	101.2	0.9%	-1.3%	-2.7%	19.9%
Walt Disney	USA	176.7	2.4%	-0.9%	1.7%	-2.5%
Dow Inc	USA	61.0	0.0%	-2.6%	-1.5%	9.9%
Walgreens Boots Alliance	USA	46.9	0.8%	-0.2%	-1.6%	17.7%
Goldman Sachs Group	USA	384.3	1.7%	1.8%	3.9%	45.7%
Home Depot	USA	333.1	0.8%	1.7%	4.3%	25.4%
IBM	USA	142.8	0.0%	0.6%	2.9%	13.4%
Intel	USA	53.9	0.0%	0.4%	-3.9%	8.2%
Johnson & Johnson	USA	173.7	0.2%	0.9%	3.4%	10.4%
JPMorgan Chase & Co	USA	153.2	1.3%	0.1%	-0.2%	20.5%
Coca-Cola	USA	56.5	0.7%	-1.0%	4.9%	3.0%
McDonald's	USA	236.4	0.7%	-3.1%	1.6%	10.2%
3M	USA	197.8	0.1%	-0.2%	0.5%	13.2%
Merck & Co	USA	75.6	0.1%	-1.7%	-3.2%	-3.1%
Microsoft	USA	289.5	1.1%	1.1%	4.3%	30.2%
NIKE	USA	173.9	1.1%	4.1%	8.6%	22.9%
Pfizer	USA	45.1	-0.3%	5.3%	14.7%	22.4%
Procter & Gamble	USA	142.5	0.0%	2.2%	4.8%	2.4%
Travelers	USA	150.6	0.7%	1.1%	-0.2%	7.3%
UnitedHealth Group	USA	411.2	-2.5%	-0.2%	0.2%	17.3%
United Technologies	USA	86.9	1.2%	-0.9%	1.3%	21.5%
Visa	USA	240.2	1.5%	-3.1%	0.3%	9.8%
Verizon	USA	55.3	-0.1%	-1.2%	-2.0%	-5.9%
Walmart	USA	145.5	1.9%	2.3%	4.0%	0.9%
Exxon Mobil	USA	57.2	0.6%	-2.9%	-6.8%	38.8%

### Materials

Company	국가	Close	1D	1W	1M	YTD
BHP Billiton	AUS	53.1	-1.7%	-0.4%	8.8%	25.2%
BASF	DEU	66.7	0.2%	-0.1%	0.8%	3.1%
Rio Tinto	AUS	132.1	-1.7%	-1.5%	5.4%	16.1%
SABIC	SAU	125.2	0.8%	2.2%	4.7%	23.5%
Glencore	GBR	324.0	-1.6%	-1.7%	4.5%	39.1%
Vale S.A.	BRA	109.1	-3.1%	-5.6%	-4.1%	24.7%
Air Liquide S.A.	FRA	146.9	0.9%	0.9%	-0.1%	9.4%
Nutrien	CAN	72.5	0.1%	-2.8%	-1.5%	5.1%
Shin-Etsu Chemical	JAP	18,180.0	0.6%	2.0%	-3.4%	0.8%
LyondellBasell	USA	96.7	-0.3%	-3.8%	-3.4%	5.5%
Air Products & Chemicals	USA	288.7	0.4%	-0.3%	0.7%	5.7%
Southern Copper	USA	65.0	0.6%	-3.9%	4.2%	-0.1%
Linde PLC	USA	304.8	-0.3%	1.8%	5.7%	15.7%
Alcoa	USA	38.8	0.0%	-1.6%	6.3%	68.1%

### Industrials

Company	국가	Close	1D	1W	1M	YTD
Honeywell Int'l	USA	229.9	0.1%	-1.3%	5.2%	8.1%
Siemens	DEU	141.4	2.9%	6.4%	6.8%	20.3%
Union Pacific	USA	219.2	0.7%	0.8%	-2.1%	5.3%
Lockheed Martin	USA	360.8	-0.2%	-3.2%	-4.7%	1.6%
UPS	USA	190.4	-0.2%	-0.7%	-9.9%	13.1%
Airbus	FRA	116.6	1.9%	0.6%	5.2%	29.9%
Fedex	USA	275.8	0.2%	-2.2%	-6.4%	6.2%
General Dynamics	USA	196.7	0.4%	-0.7%	5.2%	32.2%
Raytheon	USA	117.0	0.0%	0.0%	0.0%	0.0%
Northrop Grumman	USA	358.7	0.4%	-1.9%	-2.4%	17.7%
Vinci	FRA	90.4	1.0%	-0.2%	-1.3%	11.1%
Illinois Tool Works	USA	227.0	-0.3%	-0.6%	1.9%	11.3%
Deutsche Post	DEU	57.8	0.3%	-0.8%	-1.2%	42.6%
Canadian National Railway	CAN	135.8	0.4%	1.5%	4.6%	-3.0%

### Energy

Company	국가	Close	1D	1W	1M	YTD
Royal Dutch Shell	GBR	1,482.2	1.3%	1.6%	1.6%	14.2%
Petro China	HKG	3.2	-2.4%	-1.5%	-15.5%	33.8%
Total	FRA	37.7	0.2%	0.5%	-0.6%	6.7%
BP	GBR	305.8	0.9%	3.4%	-1.6%	20.0%
China Petroleum	HKG	3.6	-0.6%	0.8%	-7.2%	3.7%
Schlumberger	USA	27.9	1.0%	-5.8%	-10.4%	27.9%
Petrobras	BRA	28.4	7.9%	1.9%	2.5%	0.0%
Reliance Industries	IND	2,134.3	1.4%	3.9%	0.4%	7.4%
Equinor	NOR	177.4	0.2%	1.3%	-3.1%	22.4%
Shenhua Energy	HKG	15.0	0.0%	1.9%	-1.6%	2.7%
Conocophillips	USA	56.0	1.9%	-2.0%	-7.2%	39.9%
CNOOC	HKG	7.9	0.5%	0.8%	-13.9%	9.3%
ENI S.P.A.	ITA	10.2	0.8%	1.9%	-0.7%	19.3%
EOG Resources Inc	USA	70.7	0.0%	-4.0%	-15.5%	41.8%
Rosneft Oil Co.	RUS	548.4	0.7%	-1.1%	-4.6%	26.0%
Gazprom	RUS	287.7	-0.3%	0.3%	-2.7%	35.2%
Lukoil	RUS	6,290.0	0.6%	-1.8%	-8.3%	21.7%
Suncor Energy	CHN	24.5	2.3%	-1.3%	-17.4%	14.6%
Enterprise Products Partners	USA	22.1	-0.9%	-3.5%	-9.9%	12.6%
Enbridge	CHN	49.3	0.4%	-0.2%	-1.5%	21.2%
Occidental Petroleum	USA	26.2	1.9%	-2.2%	-14.2%	51.3%

### Consumer Discretionary

Company	국가	Close	1D	1W	1M	YTD
Amazon	USA	3,376.0	0.6%	-6.2%	-8.2%	3.7%
Toyota Motor	JAP	9,954.0	-0.2%	1.0%	1.6%	24.1%
Comcast	USA	58.3	0.6%	0.4%	1.2%	11.3%
LVMH	FRA	697.4	0.4%	2.0%	6.3%	36.5%
Netflix	USA	524.9	1.5%	2.1%	-3.1%	-2.9%
Naspers	ZAF	263,744.0	-1.4%	-7.8%	-6.2%	-12.6%
Booking Holdings	USA	2,207.7	5.9%	-0.3%	-0.7%	-0.9%
Inditex	ESP	28.8	0.5%	0.5%	-3.1%	10.5%
Volkswagen	DEU	289.8	0.1%	2.8%	5.6%	70.4%
Daimler	DEU	75.0	-1.0%	-0.9%	2.5%	29.8%
Charter Comm.	USA	769.9	0.0%	7.9%	5.5%	16.4%
Starbucks	USA	119.0	0.7%	-2.7%	2.9%	11.3%
Adidas	DEU	317.3	-5.6%	2.9%	1.9%	6.5%
Lowe's	USA	190.7	0.4%	-1.5%	-2.1%	18.8%
Tesla	USA	714.6	0.5%	5.5%	8.3%	1.3%
TJX	USA	68.6	2.0%	-0.4%	0.7%	0.4%
Marriott International	USA	141.7	2.7%	-4.2%	1.1%	7.4%
Gree Electric Appliances	CHN	48.1	-0.8%	1.2%	-4.0%	-22.3%
Carnival	USA	22.6	7.2%	-0.7%	-9.9%	4.1%
Sands China	HKG	26.0	3.0%	-3.0%	-18.8%	-23.6%
Nissan Motor	JAP	606.7	-2.2%	-3.4%	1.9%	8.3%

※ 작성자(SK증권 리서치센터)는 본 조사분석자료에 게재된 내용들이 외부의 부당한 압력이나 간섭없이 신의성실하게 작성되었음을 확인합니다. 자료 제공일 시점에서의 의견 및 추정치로 최종 실적과 오차가 발생할 수 있으며, 투자를 유도할 목적이 아니라 투자판단에 참고가 되는 정보제공을 목적으로 하고 있습니다. 투자자 투자자 자신의 판단과 책임하에 최종결정을 하시길 바랍니다. 본 자료는 당사의 저작물로서 모든 저작권은 당사에게 있으며, 어떠한 경우에도 당사의 동의 없이 복제, 대여, 전송, 재배포 될 수 없습니다.



# MORNING CALL

SK securities



2021-08-06 (금)

## Consumer Staples

Company	국가	Close	1D	1W	1M	YTD
Nestle	CHE	113.0	-0.5%	-0.6%	-1.8%	8.4%
AB Inbev	BEL	52.4	0.3%	-4.4%	-11.8%	-8.1%
Unilever	NLD	48.2	-0.5%	-0.1%	-3.6%	-2.7%
Pepsico	USA	154.3	0.2%	-1.6%	3.5%	4.1%
Philip Morris	USA	99.6	0.1%	-0.7%	1.0%	20.3%
Kweichow Moutai	CHN	1,699.0	-1.5%	-2.9%	-15.6%	-15.0%
BAT	GBR	2,656.5	-0.8%	-2.4%	-5.2%	-1.9%
L'oreal	FRA	398.3	0.7%	3.5%	7.5%	28.1%
Altria Group	USA	47.4	0.7%	-2.6%	1.5%	15.5%
Ambev	BRA	16.6	-0.1%	-3.0%	-5.3%	6.2%
Diageo	GBR	3,604.5	-0.2%	1.8%	3.7%	25.2%
Costco Wholesale	USA	443.2	1.9%	4.2%	11.1%	17.6%
Kraft Heinz	USA	36.9	0.0%	-5.2%	-6.8%	6.6%
CVS Health	USA	80.1	-1.8%	-3.6%	-1.4%	17.2%
Mondelez International	USA	61.9	0.2%	-2.3%	-0.8%	5.8%

## Telecommunication Services

Company	국가	Close	1D	1W	1M	YTD
AT&T	USA	27.9	0.3%	-1.2%	-3.7%	-2.9%
China Mobile	HKG	49.5	-0.7%	2.5%	3.8%	11.9%
NTT Docomo	JAP	3,880.0	0.0%	0.0%	0.0%	0.0%
Nippon Telegraph	JAP	2,807.5	-0.6%	-0.4%	-1.8%	6.1%
Softbank	JAP	6,781.0	-0.8%	-3.4%	-9.2%	-15.8%
Deutsche Telekom	DEU	17.5	-0.3%	-0.8%	-1.5%	17.3%
Vodafone	GBR	117.5	0.5%	0.9%	-1.5%	-2.9%
KDDI	JAP	3,346.0	-0.4%	-2.2%	-2.2%	9.1%
America Movil SAB	MEX	17.1	1.1%	2.0%	13.9%	17.7%
T-Mobile	USA	141.9	-0.2%	-1.9%	-3.3%	5.3%
Telefonica	ESP	4.1	-0.1%	7.1%	6.3%	24.9%
Orange	FRA	9.5	-0.1%	1.7%	-0.7%	-2.7%
Singapore Telecom	SGP	2.3	0.4%	0.0%	-0.9%	-1.3%
Emirates Telecom	ARE	24.0	-0.6%	5.3%	8.1%	42.0%
Saudi Telecom	SAU	137.8	0.9%	2.8%	7.7%	30.0%
Bell Canada Enterprises	CAN	63.2	1.2%	2.3%	2.6%	16.0%

## Health Care

Company	국가	Close	1D	1W	1M	YTD
Novartis	CHE	83.3	-0.1%	-0.3%	-1.5%	-0.4%
Roch Holding	CHE	358.2	1.2%	3.0%	1.3%	15.9%
AbbVie	USA	115.1	0.0%	-3.2%	-0.5%	7.4%
Amgen	USA	234.0	2.5%	-3.5%	-4.0%	1.8%
Novo Nordisk	DNK	642.7	5.2%	12.4%	20.5%	50.6%
Abbott Laboratories	USA	122.2	0.5%	0.9%	2.9%	11.6%
Medtronic	USA	128.0	-0.3%	-2.0%	0.8%	9.3%
Bristol Myers Squibb	USA	68.4	-0.1%	0.4%	2.7%	10.3%
Sanofi	FRA	85.1	0.7%	-1.6%	-1.9%	8.2%
Gilead Sciences	USA	69.3	0.1%	-0.8%	1.3%	18.9%
Bayer	DEU	46.7	-6.6%	-8.7%	-8.3%	-3.0%
GlaxoSmithKline	GBR	1,442.0	0.6%	2.5%	0.5%	7.5%
Astrazeneca	GBR	8,342.0	0.9%	0.8%	-4.3%	13.9%
Thermo Fisher	USA	542.4	0.6%	1.6%	4.9%	16.4%
Eli Lilly & Co.	USA	264.2	0.7%	7.7%	12.2%	56.5%
Celgene	USA	108.2	0.0%	0.0%	0.0%	0.0%

## Utilities

Company	국가	Close	1D	1W	1M	YTD
Nextera Energy	USA	80.5	0.8%	3.0%	7.1%	4.3%
Enel S.P.A	ITA	7.8	0.6%	-3.3%	-2.4%	-6.3%
Yangtze Power	CHN	19.2	0.5%	3.0%	-5.5%	-0.1%
Duke Energy	USA	107.9	1.1%	2.1%	8.1%	17.9%
Iberdrola	ESP	10.2	-0.5%	-1.6%	-3.7%	-13.0%
Southern Co/the	USA	64.8	1.2%	0.5%	5.1%	5.5%
Dominion Energy	USA	76.1	0.8%	0.8%	0.9%	1.2%
EDF	FRA	10.8	0.7%	2.8%	-3.8%	-16.6%
Engie	FRA	11.6	0.9%	0.2%	0.2%	-7.2%
Exelon	USA	47.7	1.9%	0.7%	6.2%	12.9%
National Grid	GBR	934.0	0.7%	0.8%	0.4%	8.0%
AEP	USA	89.7	0.9%	0.6%	5.2%	7.7%
HK & China Gas	HKG	12.8	-2.6%	1.7%	5.9%	16.4%
Sempra Energy	USA	132.9	1.6%	0.4%	-0.3%	4.3%

## Information Technology

Company	국가	Close	1D	1W	1M	YTD
Alphabet	USA	2,725.0	0.8%	0.3%	8.0%	55.5%
Tencent	HKG	439.0	-3.9%	-10.8%	-21.5%	-22.2%
Alibaba	USA	199.3	-0.7%	0.9%	-5.8%	-14.4%
Facebook	USA	363.0	1.1%	1.3%	2.9%	32.9%
Taiwan Semicon	TWN	596.0	0.0%	2.2%	0.7%	12.5%
Oracle	USA	89.4	-0.7%	2.1%	7.6%	38.2%
Nvidia	USA	206.4	1.8%	5.0%	-0.3%	58.1%
SAP	DEU	125.4	1.5%	3.5%	4.8%	17.0%
Adobe Systems	USA	632.1	1.0%	1.7%	5.9%	26.4%
Texas Instruments	USA	193.2	0.4%	1.8%	1.0%	17.7%
Broadcom	USA	487.7	0.0%	0.7%	3.0%	11.4%
Paypal	USA	280.7	1.9%	-0.9%	-4.1%	19.8%
ASML	NLD	672.6	0.4%	4.7%	16.0%	69.2%
Baidu	USA	165.9	1.2%	-0.7%	-11.3%	-23.3%
Qualcomm	USA	146.8	-0.9%	-2.8%	4.0%	-3.6%
Micron Technology	USA	81.5	-0.6%	5.7%	0.5%	8.4%
Tokyo Electron	JAP	47,490.0	2.2%	4.4%	1.2%	23.7%
Nintendo	JAP	56,490.0	1.7%	-3.8%	-15.4%	-14.2%
Applied Materials	USA	142.3	-0.3%	3.5%	4.0%	64.9%

## Financials

Company	국가	Close	1D	1W	1M	YTD
Berkshire Hathaway	USA	421,306.0	0.3%	0.1%	1.0%	21.1%
Ind&Comm BOC	CHN	4.5	-0.2%	-1.7%	-8.3%	-9.0%
Bank of America	USA	39.0	2.0%	0.9%	-2.6%	28.7%
Construction BOC	HKG	5.5	-0.2%	1.3%	-10.7%	-7.0%
Wells Fargo	USA	47.0	1.8%	1.1%	8.0%	55.7%
PingAn Insurance	HKG	68.7	0.1%	1.6%	-8.2%	-27.7%
Agricultural Bank	HKG	2.6	-1.2%	-1.5%	-4.8%	-9.5%
HSBC Holdings	GBR	402.9	0.6%	0.5%	-3.3%	6.3%
Citi Group	USA	69.7	1.7%	1.3%	2.2%	13.0%
Bank of China	HKG	2.7	-0.4%	0.4%	-2.5%	2.3%

## Real Estate

Company	국가	Close	1D	1W	1M	YTD
Ameican Tower	USA	282.8	-0.7%	-0.1%	2.5%	26.0%
China Vanke	HKG	21.1	0.5%	3.9%	-14.9%	-21.1%
Simon Property	USA	134.0	4.1%	6.4%	5.0%	57.2%
SHKP Ltd	HKG	110.9	-1.2%	-1.6%	-3.1%	10.9%
Country Garden	HKG	7.9	-0.5%	-0.6%	-6.8%	-26.1%
Crown Castle Int'l	USA	194.5	-0.3%	0.9%	-2.6%	22.2%
China Evergrande	HKG	5.5	0.2%	-5.9%	-45.3%	-63.4%
Overseas land&Invest	HKG	16.6	-0.2%	-2.5%	-6.4%	-1.3%

※ 작성자(SK증권 리서치센터)는 본 조사분석자료에 게재된 내용들이 외부의 부당한 압력이나 간섭없이 신의성실하게 작성되었음을 확인합니다. 자료 제공일 시점에서의 의견 및 추정치로 최종 실적과 오차가 발생할 수 있으며, 투자를 유도할 목적이 아니라 투자판단에 참고가 되는 정보제공을 목적으로 하고 있습니다. 투자자 투자자 자신의 판단과 책임하에 최종결정을 하시기 바랍니다. 본 자료는 당사의 저작물로서 모든 저작권은 당사에게 있으며, 어떠한 경우에도 당사의 동의 없이 복제, 대여, 전송, 재배포 될 수 없습니다.

