

이 보고서는 코스닥 기업에 대한 투자정보 확충을 위해 발간한 보고서입니다.

기술분석보고서

[▶ YouTube 요약 영상 보러가기](#)

바이브컴퍼니(301300)

소프트웨어

요약

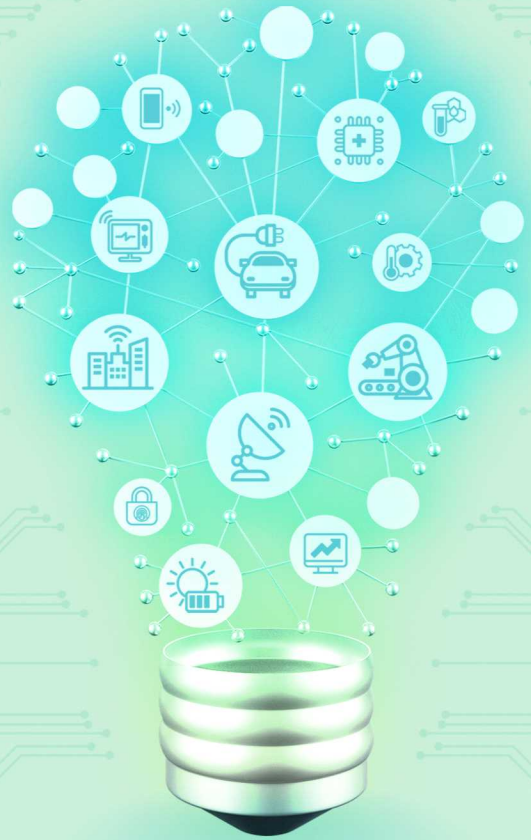
기업현황

시장동향

기술분석

재무분석

주요 변동사항 및 전망



작성기관

(주)NICE디앤비

작성자

김태립 선임연구원

- 본 보고서는 「코스닥 시장 활성화를 통한 자본시장 혁신방안」의 일환으로 코스닥 기업에 대한 투자정보 확충을 위해, 한국거래소와 한국예탁결제원의 후원을 받아 한국IR협의회가 기술신용평가기관에 발주하여 작성한 것입니다.
- 본 보고서는 투자 의사결정을 위한 참고용으로만 제공되는 것이므로, 투자자 자신의 판단과 책임하에 종목선택이나 투자시기에 대한 최종 결정을 하시기 바랍니다. 따라서 본 보고서를 활용한 어떠한 의사결정에 대해서도 본회와 작성기관은 일체의 책임을 지지 않습니다.
- 본 보고서의 요약영상은 유튜브로도 시청 가능하며, 영상편집 일정에 따라 현재 시점에서 미게재 상태일 수 있습니다.
- 카카오톡에서 “한국IR협의회” 채널을 추가하시면 매주 보고서 발간 소식을 안내 받으실 수 있습니다.
- 본 보고서에 대한 자세한 문의는 작성기관(TEL.02-2122-1300)로 연락하여 주시기 바랍니다.



한국IR협회



바이브컴퍼니(301300)

인공지능·빅데이터 전문기업

기업정보(2021/07/28 기준)

대표자	이재용
설립일자	2000년 07월 08일
상장일자	2020년 10월 28일
기업규모	중소기업
업종분류	응용 소프트웨어 개발 및 공급업
주요제품	Sometrend, AI Solver, AI Report, AI Agent 등

시세정보(2021/08/02 기준)

현재가	44,050원
액면가	500원
시가총액	2,376억원
발행주식수	5,394,170주
52주 최고가	54,100원
52주 최저가	28,000원
외국인지분율	0.45%
주요주주	
김경서 외 18인	40.74%
주식회사 카카오	9.27%

■ 인공지능·빅데이터 핵심기술 보유 전문기업

바이브컴퍼니(이하 동사)는 인공지능·빅데이터 핵심기술이 집약된 SOFIA 플랫폼을 개발하였으며, AI Analytics, AI Assistant를 주요 제품군으로 보유하고 있다. 또한, 동사는 2020년 10월 기술특례 상장으로 코스닥 시장에 상장하였다.

■ 디지털 뉴딜 추진과 인공지능 활용 확대로 인공지능 시장 성장 전망

「한국판 뉴딜」종합계획(2020.07)에 의하면, 정부는 글로벌 경제 및 디지털 대전환 선도를 위해 디지털 뉴딜을 데이터 댐, 지능형 정부, 스마트 의료 인프라, 국민안전 기반시설 디지털화, 디지털 트윈(Digital Twin, 현실세계 사물을 가상세계에 구현)의 대표과제를 선정하여 추진하고 있다. IDC(2021.03)에 의하면, 인공지능의 세계 시장은 제조, 의료, 금융서비스 등의 다양한 분야에서 활용되어 2020년부터 연평균 성장률(CAGR) 17.5% 증가하여 2024년(E)에 1,840.7억 달러로 성장을 전망하고 있다.

■ 인공지능·빅데이터 경쟁력 강화로 외형 성장 증

동사는 심층적 의미 이해와 빅데이터 분석 지식맵 구성을 수행하는 SOFIA 플랫폼을 기반으로 AI Analytics를 Sometrend(소셜 미디어 및 온라인 빅데이터 분석), AI Solver(인공지능 기반 문제 해결), AI Assistant를 AI Agent(인공지능 기반 상담지식관리), AI Report(인공지능 기반 자동 리포트)로 제품화하여 다양한 산업에 맞춤형 핵심정보를 제공하고 있다. 한편, 동사는 2021년에 메타버스·디지털 트윈의 분야로 사업을 확장 중이며, Sometrend의 유튜브 분석 제품 출시로 소셜 분석 경쟁력을 강화하여 외형이 성장하고 있다.

요약 투자지표 (공시자료 기준, K-IFRS 연결 기준)

구분 년	매출액 (억 원)	증감 (%)	영업이익 (억 원)	이익률 (%)	순이익 (억 원)	이익률 (%)	ROE (%)	ROA (%)	부채비율 (%)	EPS (원)	BPS (원)	PER (배)	PBR (배)
2018	141.0	-	13.4	9.5	7.7	5.5	7.5	2.8	107.1	174	3,254	-	0.0
2019	163.0	15.6	-3.4	-2.1	-7.8	-4.8	-5.1	-2.5	110.9	-164	3,156	-	0.0
2020	255.7	56.9	-33.5	-13.1	-25.7	-10.1	-	-	78.6	-524	5,919	-	5.6

기업경쟁력

인공지능·빅데이터 강점 보유

- 인공지능·빅데이터 핵심기술 보유
- 데이터 경쟁력(10년 이상 데이터 수집, 누적 데이터 278억 건, 수집 채널 다양화) 보유
- 전문기업(IoT, 공간정보, 건축설계 등) 협력사업 확장

사업추진 및 역량

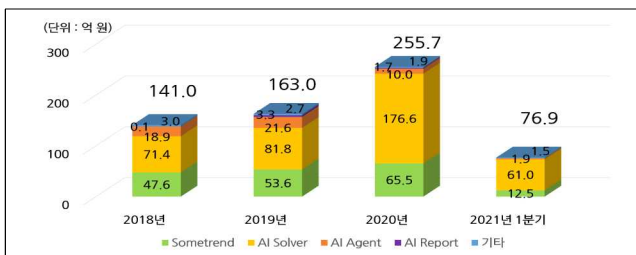
- 메타버스·디지털 트윈의 분야로 사업 확장 중
- Sometrend의 유튜브 분석 제품 출시로 소셜 분석 경쟁력 강화
- 외형 성장 지속으로 중장기적인 수익성 개선 전망

핵심기술 및 적용제품

핵심기술 및 제품

- 인공지능·빅데이터 기술 집약 SOFIA 플랫폼 개발
 - Core NLP, Deep AI, Visual Repository, Explanatory Agent, 데이터 수집, 지식베이스, 빅데이터 처리, 트렌드맵을 집약하는 핵심기술 보유
- AI Analytics 제품
 - Sometrend : 소셜 미디어 및 온라인 빅데이터 분석
 - AI Solver : 인공지능 기반 문제 해결
- AI Assistant 제품
 - AI Agent : 인공지능 기반 상담지식관리
 - AI Report : 인공지능 기반 자동 리포트

최근 매출실적



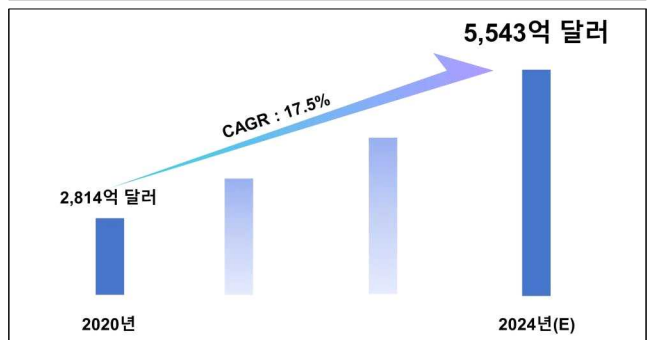
시장경쟁력

정부 국가발전전략 디지털 뉴딜 추진

구분	대표과제
디지털 뉴딜	데이터 댐, 지능형 정부, 스마트 의료 인프라, 국민안전 기반시설 디지털화, 디지털 트윈
구분	4대 분야
투자·일자리 창출 계획	D.N.A 생태계 강화, 교육인프라 디지털 전환, 비대면 산업 육성, SOC 디지털화

세계 인공지능 시장 전망

년도	시장규모	CAGR
2020년	2,814억 달러	17.5% ▲
2024년(E)	5,543억 달러	



ESG(Environmental, Social and Governance) 활동 현황

E

(환경경영)

- 동사의 사업은 온실가스, 수질·대기오염물질, 유해화학 물질의 배출 활동과는 무관함.
- 동사는 산업(인공지능·빅데이터) 특성상 활발한 활동은 시행하지 못하고 있으나, 환경경영의 필요성을 인지하고 에너지 사용량 저감을 위해 내부적으로 절전 정책을 수립하여 시행함.

S

(사회책임경영)

- 동사는 안전보건을 위한 담당자를 보유하여 근로자 인권 보호를 위한 교육을 연 1회 이상 실시함.
- 동사는 대한상공회의소 일하기 좋은 중소기업(2018, 2019), 고용노동부의 청년친화 강소기업(2020)으로 선정되는 등 수평적인 조직문화와 자유로운 근무환경을 조성하여 대내외적으로 성과를 인정받음.
- 동사는 남성 근로자 평균 근속연수가 4.1년이고, 여성 근로자 평균 근속연수가 2.3년이며, 여성 근로자의 비율이 42%임.

G

(기업지배구조)

- 동사는 윤리경영의 실천을 위해 모든 구성원에게 윤리서약서를 작성하고 있으며, 부당거래 방지를 위해 협력사에 대한 공정거래 원칙을 공개함.
- 동사는 이사 6인(등기이사 5인, 사외이사 1인)으로 구성된 이사회를 운영하고, 이사회 의장과 대표이사를 분리하여 경영진에 대한 독립성과 투명성을 강화함.

* NICE디앤비의 ESG 평가항목 중, 기업의 ESG수준을 간접적으로 파악할 수 있는 항목에 대한 설문조사를 통해 활동 현황을 구성

I. 기업현황

인공지능·빅데이터 핵심기술 보유 전문기업

동사는 인공지능·빅데이터 핵심기술을 기반으로 AI Analytics, AI Assistant를 주요 제품군으로 구성하여 다양한 산업에 핵심정보를 제공하고 있으며, 2020년 10월 코스닥 시장에 상장하였다.

■ 회사개요

동사는 다음커뮤니케이션 내부에서 사내 인큐베이팅을 통해 검색엔진 및 텍스트 마이닝 소프트웨어 등의 제조 및 판매를 사업목적으로 하여 다음소프트라는 사명으로 2000년 7월에 설립되었으며, 2020년 8월에 바이브컴퍼니로 상호를 변경한 후, 2020년 10월 기술특례 상장으로 코스닥 시장에 상장하였다.

동사는 인공지능·빅데이터 플랫폼인 SOFIA(지혜를 뜻하는 그리스어로 데이터로부터 정보, 지식, 핵심정보, 지혜를 발굴하기 위해 개발한 플랫폼)를 개발하였으며, 이를 기반으로 AI Analytics와 AI Assistant를 주요 제품군으로 구성하여 핵심정보를 제공하고 있다. 동사의 AI Analytics는 인공지능·빅데이터 기술을 이용하여 데이터의 수집에서부터 자동화된 방법으로 분석까지 수행하는 제품이고, AI Assistant는 사용자가 보다 편리하게 데이터에 내재된 가치를 찾아 업무를 수행할 수 있도록 도와주는 지능형 에이전트이다. 동사는 믿고 쓸 수 있는 인공지능을 바탕으로 사람들이 항상 더 나은 선택(Always Better Choice)을 할 수 있는 것을 목표로 하고 있으며, AI Analytics와 AI Assistant의 제품을 통해 다양한 산업(공공, IT, 전자, 통신, 부동산, 건설, 금융, 광고, 식품, 문화, 의류, 유통, 생활, 교육 등)에서 발생하는 문제를 해결하거나 의사결정을 할 수 있는 핵심정보를 제공하고 있다.

동사의 분기보고서(2021.03)에 의하면, 본사는 서울특별시 용산구 위치에 소재해 있으며, 총 262명의 임직원이 근무하고 있다.

■ 주요 주주

동사의 최대주주는 등기임원 김경서로 29.71%의 지분을 보유하고 있으며, 이외에 등기임원 중 송성환이 2.87%, 윤준태가 1.85%의 지분을 보유하고 있다. 최대주주를 제외한 5% 이상 주주는 주식회사 카카오로 9.27%의 지분을 보유하고 있다.

[표 1] 동사 주요 주주

주주명	관계	지분율(%)
김경서	최대주주	29.71
주식회사 카카오	투자회사	9.27
송성환	등기임원	2.87
윤준태	등기임원	1.85

*출처: 동사 분기보고서(2021.03), NICE디앤비 재구성

■ 주요 제품

동사의 AI Analytics 제품으로는 Sometrend(소셜 미디어 및 온라인 빅데이터 분석), AI Solver(인공지능 기반 문제 해결)가 있고, AI Assistant 제품은 AI Agent(인공지능 기반 상담지식관리), AI Report(인공지능 기반 자동 리포트)가 있다.

[그림 1] 동사 주요 제품군



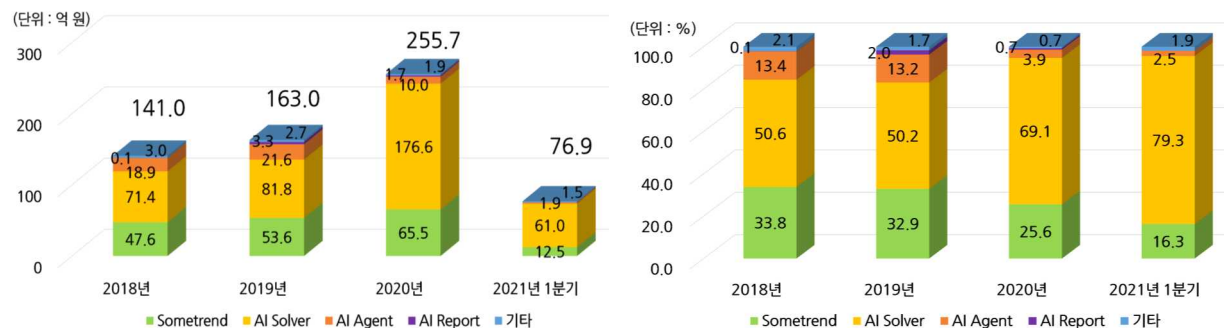
*출처: 동사 제출자료, NICE디앤비 재구성

■ Sometrend, AI Solver의 지속적인 성장에 의해 매출 증가

동사의 분기보고서(2021.03)에 의하면, 동사의 전체 매출은 내수에서 발생되고 있으며, Sometrend, AI Solver의 지속적인 성장에 의해 전체 매출은 2018년 141.0억 원에서 2020년 255.7억 원으로 증가하였다. 주요 제품 중에서 Sometrend는 2018년 47.6억 원에서 2020년 65.5억 원으로 증가하였고, AI Solver는 2018년 71.4억 원에서 2020년 176.6억 원으로 증가하였으며, 2020년 매출 비율은 AI Solver가 69.1%로 가장 높고, AI Report가 가장 낮은 비율을 나타내고 있다. 한편, 2021년 1분기의 전체 매출은 2020년 1분기 39.9억 원 대비 92.7% 증가한 76.9억 원을 시현하였다.

[그림 2] 동사의 매출액 추이 및 비율

(공시자료 기준, K-IFRS 연결 기준)



*출처: 동사 분기보고서(2021.03), NICE디앤비 재구성

■ 동사의 ESG 활동



동사는 환경(E) 부문에서 인공지능·빅데이터 산업 특성상의 한계로 활발한 활동은 시행하지 못하고 있으나, 에너지 절감을 위해 내부적으로 에너지 절전 정책을 수립하여 시행하고 있다.



동사는 사회(S) 부문에서 인권 교육, 성희롱 방지 교육, 직장 내 괴롭힘 방지 교육을 연 1회 이상 시행하여 근로자의 인권을 보호하고 있으며, 근로자의 안전(또는 보건)을 위한 겸임 담당자를 보유하고 있다. 동사는 수평적인 조직문화와 자유로운 근무환경을 조성하여 근로의 만족도를 높이고 있으며, 이에 대한 성과로 2018년과 2019년에 대한상공회의소의 일하기 좋은 중소기업 선정되었고, 2020년에 고용노동부의 청년 친화 강소기업으로 선정되었다. 동사는 사내에 휴식공간을 마련하여 근로자의 신체적 및 정신적 피로를 해소하고 있고, 연 1회 종합건강 검진, 의료비를 지원하여 근로자의 건강을 증진하고 있으며, 도서 구입비 지원, 학자금 지원, 교육비 지원으로 근로자의 역량을 강화하고 있다. 또한, 복지포인트 제공, 안식 휴가 제공, 경조사비 지원, 법인콘도 지원 등의 다양한 복지제도로 근로자의 일과 삶의 균형을 지향하고 있다. 동사의 분기보고서(2021.03)에 의하면, 근로자의 평균 근속연수가 남성 4.1년, 여성 2.3년으로 확인되고, 여성 근로자의 비율이 42%로 고용노동부의 적극적 고용개선조치 보도자료(2020.11)에서 정보통신업 여성 근로자 비율 33.24% 대비 상회하고 있다.

동사는 사내에 휴식공간을 마련하여 근로자의 신체적 및 정신적 피로를 해소하고 있고, 연 1회 종합건강 검진, 의료비를 지원하여 근로자의 건강을 증진하고 있으며, 도서 구입비 지원, 학자금 지원, 교육비 지원으로 근로자의 역량을 강화하고 있다. 또한, 복지포인트 제공, 안식 휴가 제공, 경조사비 지원, 법인콘도 지원 등의 다양한 복지제도로 근로자의 일과 삶의 균형을 지향하고 있다. 동사의 분기보고서(2021.03)에 의하면, 근로자의 평균 근속연수가 남성 4.1년, 여성 2.3년으로 확인되고, 여성 근로자의 비율이 42%로 고용노동부의 적극적 고용개선조치 보도자료(2020.11)에서 정보통신업 여성 근로자 비율 33.24% 대비 상회하고 있다.

[표 2] 동사 근로자 정규직 수 및 근속연수

성별	정규직	기간제 근로자	합계	평균근속연수
남	134	18	152	4.14
여	97	13	110	2.38
합계	231	31	262	-

*출처: 동사 분기보고서(2021.03), NICE디앤비 재구성



동사는 지배구조(G) 부문에서 윤리경영의 실천을 위해 모든 구성원에게 윤리서약서를 작성하고 있으며, 부당거래 방지를 위해 협력사에 대한 공정거래 원칙을 공개하고 있다. 동사의 분기보고서(2021.03)에 의하면, 이사회는 이사 6인(등기이사 5인, 사외이사 1인), 감사 1인으로 구성되어 있고, 이사회 의장과 대표이사를 분리하여 경영진에 대한 독립성과 투명성을 강화하고 있으며, 회계 전문성을 보유한 비상근 감사를 선임하여 감사의 전문성을 확보하고 있다.

II. 시장동향

디지털 뉴딜 추진과 인공지능 활용 확대로 인공지능 시장 성장 전망

정부는 글로벌 경제 및 디지털 대전환 선도를 위해 디지털 뉴딜을 데이터 댐, 지능형 정부, 스마트 의료 인프라, 국민안전 기반시설 디지털화, 디지털 트윈의 대표과제를 선정하여 추진하고 있다. 인공지능은 제조, 의료, 금융서비스 등 다양한 분야에 활용되고 있어 국내 및 세계 시장에서 지속적인 성장이 전망된다.

■ 정부의 글로벌 경제 및 디지털 대전환 선도를 위한 디지털 뉴딜 추진

기획재정부 총괄, 관계부처 합동의 「한국판 뉴딜」 종합계획(2020.07)에 의하면, 정부는 국내 경제가 성숙 단계에 진입하면서 성장세가 추세적으로 하락하고, 양극화도 심화되고 있으며, 코로나19에 따른 경기침체 및 일자리 충격에 직면하게 되어 이에 대응하기 위해 경제·사회구조 전반의 대대적인 변화와 경제 패러다임 전환을 추진하고 있다. 정부는 경제 위기 극복과 코로나19 이후 글로벌 경제 선도를 위한 국가발전전략으로 한국판 뉴딜을 디지털 뉴딜, 그린 뉴딜, 안전망 강화라는 정책방향으로 추진하고 있다. 디지털 뉴딜은 경제전반의 디지털 혁신 및 역동성을 촉진·확산하여 디지털 초격차를 확대하고자 추진하고 있으며, 디지털 뉴딜의 대표과제로 데이터 댐, 지능형 정부, 스마트 의료 인프라, 국민안전 기반시설 디지털화, 디지털 트윈을 선정하여 추진하고 있다.

[표 3] 디지털 뉴딜의 대표과제 및 추진 내용

구분	추진 내용
데이터 댐	·데이터의 수집·가공·거래·활용을 강화하여 데이터 경제를 가속화하고, 5G 이동통신 전국망을 통한 전 산업에 5G-인공지능 융합 확산
지능형 정부	·블록체인·인공지능 신기술과 5G-클라우드 디지털 기반을 활용하여 국민에게 맞춤형 공공서비스를 미리 알려주고 신속히 처리해주는 똑똑한 정부 구현
스마트 의료 인프라	·감염병 위협에서 의료진과 환자를 보호하고, 환자의 의료편의 제고를 위해 디지털 기반 스마트 의료 인프라를 구축
국민안전 기반시설 디지털화	·국민이 보다 안전·편리한 생활을 누릴 수 있도록 핵심기반 시설을 디지털화하고, 효율적인 재난 예방 및 대응시스템 마련
디지털 트윈	·자율차, 드론 등 신산업 기반을 마련하고, 안전한 국토·시설관리를 위해 도로·지하공간·항만·댐 등의 디지털 트윈 구축

*출처: 기획재정부(2020.07), NICE디앤비 재구성

정부는 디지털 뉴딜의 투자·일자리 창출 계획을 4대 분야(Data.Network.AI. 생태계 강화, 교육인프라 디지털 전환, 비대면 산업 육성, SOC 디지털화) 12개 추진과제로 구성하여 추진하고 있으며, 디지털 경제 전환 가속화를 위해 대전환 착수기, 디딤돌 마련기, 대전환 착근기로 구분하여 집중투자를 추진하고, 2025년까지 총사업비 58.2조 원을 투자하여 일자리 90.3만 개 창출을 추진하고 있다.

[표 4] 디지털 뉴딜의 투자·일자리 창출 계획 4대 분야 12개 추진과제

D.N.A. 생태계 강화	교육인프라 디지털 전환	비대면 산업 육성	SOC 디지털화
① 데이터 구축·개방·활용 ② 전 산업 5G-AI 융합 확산 ③ 5G-AI 기반 지능형 정부 ④ K-사이버 방역 체계	⑤ 초·중·고 디지털 기반 교육 인프라 조성 ⑥ 전국 대학, 직업훈련기관 온라인 교육 강화	⑦ 스마트 의료·돌봄 인프라 ⑧ 중소기업 원격근무 확산 ⑨ 소상공인 온라인 비즈니스 지원	⑩ 4대 분야 핵심 인프라 디지털 관리체계 구축 ⑪ 도시·산단 공간 디지털 혁신 ⑫ 스마트 물류체계 구축

*출처: 기획재정부(2020.07), NICE디앤비 재구성

■ 인공지능산업 활성화로 인해 인공지능 사업의 국내 사업체 매출액 증가

정보통신산업진흥원의 2020 인공지능산업 실태조사(2021.05)에 의하면, 인공지능산업은 인공지능의 기술 개발 및 적용 제품·서비스·플랫폼의 생산, 유통, 활용, 부가서비스(조사, 분석, 컨설팅 등) 과정에서 가치를 창출하는 산업으로 최근에 인공지능산업이 활성화 되고 있다. 인공지능산업 사업체 총 933개의 전체 매출액은 2018년 118조 원, 2019년 126조 원, 2020년(E) 133조 원으로 증가하여 3년 평균 6.1%(CAGR)의 성장세를 나타내고 있고, 평균 매출액은 2018년 1,269억 원, 2019년 1,353억 원, 2020년(E) 1,430억 원으로 조사되었다.

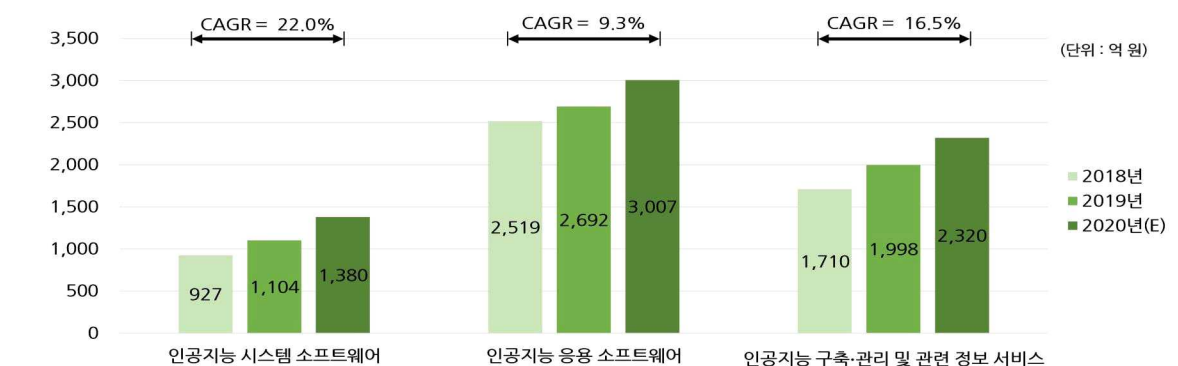
[그림 3] 인공지능산업 국내 사업체의 전체 매출액/평균 매출액



*출처: 정보통신산업진흥원(2021.05), NICE디앤비 재구성

인공지능 매출이 발생한 사업체의 2018년부터 2020년까지의 인공지능 시스템 소프트웨어 매출액은 2018년 927억 원, 2019년 1,104억 원, 2020년(E) 1,380억 원으로 3년 평균 22.0%(CAGR) 증가하였고, 인공지능 응용 소프트웨어 매출액은 2018년 2,519억 원, 2019년 2,692억 원, 2020년(E) 3,007억 원으로 3년 평균 9.3%(CAGR)로 나타났으며, 인공지능 구축·관리 및 관련 정보 서비스 매출액은 2018년 1,710억 원, 2019년 1,998억 원, 2020년(E) 2,320억 원으로 3년 평균 16.5%(CAGR)의 성장세를 나타내고 있다.

[그림 4] 인공지능산업 국내 사업 분야별 매출액



*출처: 정보통신산업진흥원(2021.05), NICE디앤비 재구성

■ 인공지능의 국내 및 세계 시장 성장 전망

한국IDC(International Data Corporation)의 국내 인공지능 2019-2023 시장 전망(2020.04)에 의하면, 인공지능은 컴퓨터가 인간의 지능적인 행동을 모방하여 인간의 행동을 보조하면서 효율화하는 방향으로 발전하고 있으며, 장면 인식, 문장 묘사, 음성 및 동작 패턴 인식이 가능하도록 개발되어 제조, 의료, 금융서비스 등 다양한 분야에 활용되고 있다.

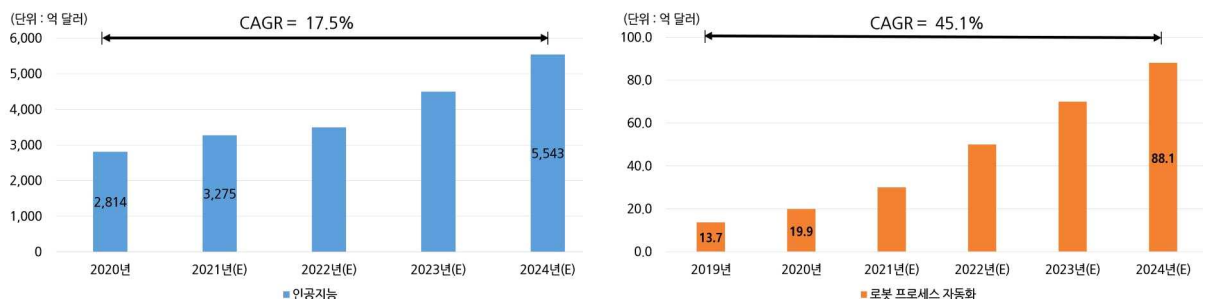
인공지능 기술의 도입은 단순 업무 효율화뿐 아니라 사람이 해결하기 힘든 복잡한 현상의 데이터 인사이트를 발굴하고, 즉각적인 비즈니스 의사결정과 미래 예측 및 추천 등에 활용되어 막강한 효과를 창출할 수 있다고 전망하였다. 인공지능 기술 도입은 이제 실험 단계를 넘어 조직의 디지털 트랜스포메이션 이니셔티브에 필수적인 요소로 인식되고 있으며, 국내 인공지능 시장은 선도 기업을 주축으로 기술 수요 및 솔루션 공급이 가파르게 증가하는 양상을 보임에 따라 향후 5년 간 괄목한만한 성장을 보일 것으로 전망하고 있다. 인공지능은 적용분야에 따라 머신러닝, 컴퓨터비전, 자연어처리, 상황인지컴퓨팅 등으로 세분되고, 이를 종합한 국내 인공지능의 시장규모는 2019년 이후 17.8%(CAGR) 증가하여 2023년 6,400억 원 이상의 시장을 형성할 것으로 전망하였다.

IDC의 2021년 세계 인공지능 시장 전망 예측 보고서(2021.03)에 의하면, 2021년 소프트웨어, 하드웨어 및 서비스를 포함한 인공지능 시장의 전 세계 매출은 전년 대비 16.4% 증가한 3,275억 달러(약 368조 원)로 예상하고 있으며, 오는 2024년까지 인공지능 세계 시장은 17.5%(CAGR)이고 총 매출은 5,543억 달러를 형성할 것으로 전망하였다.

또한, 지능형 프로세스 자동화(Intelligent Process Automation, IPA)는 로봇 프로세스 자동화(Robotic Process Automation, RPA)에 인공지능이 결합되어 진화된 형태의 사무 자동화를 복잡하고 비반복적인 업무까지 처리하는 것으로 동사의 주요 목표시장 중 하나이다.

연구개발특구진흥재단의 로봇 프로세스 자동화(RPA) 시장(2021.05)에 의하면, 로봇 프로세스 자동화는 많은 양의 데이터를 처리할 수 있고, 생산성을 높여 수익을 올릴 수 있으며, 실시간 지원 및 작업이 가능하여 기업의 채택이 증가하고 있다. 이에 따라, 로봇 프로세스 자동화 세계 시장은 2019년 13.7억 달러에서 45.1%(CAGR) 증가하여 2024년(E)에는 88.1억 달러를 형성할 것으로 전망하여 지능형 프로세스 자동화 시장 성장도 간접적으로 확인할 수 있다.

[그림 5] 인공지능 및 로봇 프로세스 자동화의 세계 시장



*출처: IDC(2021.03), 연구개발특구진흥재단(2021.05), NICE디앤비 재구성

Ⅲ. 기술분석

인공지능·빅데이터 기술이 집약된 SOFIA 플랫폼으로 핵심정보 제공

동사는 인공지능·빅데이터 핵심기술로 심층적 의미 이해와 빅데이터 분석 지식맵 구성을 수행하는 SOFIA 플랫폼을 개발하였고, AI Analytics의 Sometrend, AI Solver와 AI Assistant의 AI Agent, AI Report 제품으로 핵심정보를 제공하고 있다.

■ 인공지능·빅데이터 기술이 집약된 SOFIA 플랫폼 개발

동사는 심층적 의미 이해 기반의 설명이 가능하고, 빅데이터 분석을 통한 초대용량 지식맵을 구성 및 탐색하는 인공지능·빅데이터 SOFIA 플랫폼을 개발하여 핵심정보를 제공하고 있다. 동사의 SOFIA 플랫폼은 ① 자연어 이해, 자연어 생성, 심층적 언어 분석을 수행하는 Core NLP(Natural Language Processing) 기술, ② 연관관계 학습, 감성 분석, 시계열 분석, 관계 추론, 가설 검증을 수행하는 Deep AI 기술, ③ 시각화 기능을 제공하는 Visual Repository 기술, ④ 분석된 내용이 그림, 글, 대화로 설명을 수행하는 Explanatory Agent 기술, ⑤ 일평균 1,300만 건 이상의 비정형 및 정형 최신 데이터를 수집하는 데이터 수집 기술, ⑥ 언어처리지식, 실세계지식, 감성지식을 분류하여 구축한 지식베이스 기술, ⑦ 하둡(Hadoop, 오픈 소스 기반 분산 컴퓨팅 플랫폼)을 기반으로 Big Index를 개발하여 초대용량 데이터를 저장 및 탐색하는 빅데이터 처리 기술, ⑧ 사람들의 삶과 역사를 지식화한 트렌드맵 기술 등으로 구성된 플랫폼이다. 동사는 SOFIA 플랫폼을 기반으로 AI Analytics, AI Assistant를 제품화하여 다양한 산업에 맞춤형 핵심정보를 제공하고 있다.

[그림 6] 동사 SOFIA 플랫폼 구조



*출처: 동사 제출자료, NICE디앤비 재구성

■ AI Analytics의 Sometrend, AI Solver 제품으로 핵심정보 제공

동사의 AI Analytics는 인공지능·빅데이터 기술을 이용하여 데이터의 수집에서부터 자동화된 방법으로 분석까지 수행하는 제품으로 Sometrend, AI Solver가 있다.

동사의 Sometrend는 트위터, 페이스북, 인스타그램 등 소셜 미디어와 뉴스, 블로그, 커뮤니티 서비스 등의 온라인 데이터에 대한 수집, 저장, 분석, 시각화 과정을 통해 핵심정보 발굴 환경을 제공하는 빅데이터 분석 제품이고, Sometrend Biz, Sometrend Pro, Sometrend Review+, Sometrend Data+, Sometrend Report의 특화된 제품으로 고객사 맞춤형 핵심정보를 제공하고 있다.

[그림 7] 동사 AI Analytics의 Sometrend 제품

Sometrend Biz 모든 주제에 대해 빠르게 분석이 가능한 강력한 빅데이터 분석도구	Sometrend Pro 기업/기관 비즈니스의 특성에 맞춘 전문빅데이터 분석서비스	Sometrend Review+ 실사용자의 제품리뷰에 기반한 심도있는 AI감성분석서비스	Sometrend Data+ 소셜데이터와 내부데이터 융합분석을 위한 데이터 제공 서비스	Sometrend Report 데이터분석 전문가의 컨설팅 인사이트 보고서
---	---	--	--	--

*출처: 동사 제출자료, NICE디앤비 재구성

동사의 Sometrend는 10년 이상의 기간 동안 데이터를 수집하여 정형·비정형 누적 데이터 278억 건을 보유하고 있으며, 수집 채널(인스타그램, 트위터, 블로그, 페이스북, 유튜브, 뉴스, 카페, 리뷰, 카드, 국가통계 등)의 다양화로 데이터 경쟁력을 갖추고 있다. 또한, 지식베이스(언어지식, 실세계지식, 감성지식) 구축, 자연어 처리(형태소 분석, 품사태깅, 패러프레이징, 개체명 인식, 구문 분석, 의미 분석, 키워드 추출, 다국어 처리 등)와 Deep AI(연관관계 분석, 감성 분석, 문서 요약, 문서 분류, 문서 유사성, 시계열 데이터 추이 분석 등)를 이용하여 핵심정보를 제공하고, 트렌드 맵(버즈 추이, 네트워크 분석, 초대용량 지식맵 인덱싱 등)을 개발하여 소셜 빅데이터를 분석하며, Visual Repository(언급량 시각화, 연관관계 시각화, 지도 기반 시각화 등)를 통해 데이터를 조직화하여 핵심정보를 추출할 수 있는 기술 경쟁력도 갖추고 있다. 동사는 데이터 및 기술 경쟁력을 기반으로 기업들이 광고, 기획, 마케팅을 고도화할 수 있고, 경제적인 가치를 창출할 수 있는 빅데이터 분석 기능(추이, 연관어, 감성, 브랜드, 도메인 별 속성, 실시간 모니터링 등), 분석 결과 제공 기능(시각화, 커스터마이징 대시보드, 고객 맞춤, 정형·비정형 데이터 결합, 심층분석리포트 제공 등), 트렌드 이상 징후 감지 기능(실시간 트렌드, 소셜 지수 등)으로 핵심정보를 제공하고 있다.

동사는 경제 지표, 소비자 위치 정보, 소셜 미디어 데이터 기반 감성 지수로 구성되어 머신러닝 기법을 통해 상관 함수를 도출하고, 예측성이 강화된 소비자심리지수를 산출하여 정보를 제공하는 시스템을 개발하여 2020년 7월에 특허(10-2138967) 등록하였다. 동사가 개발한 시스템은 신뢰성이 향상된 소비자심리지수 정보를 속보성이 있게 제공하는 시스템으로 신뢰성이 향상된 Sometrend 활용이 가능하다. 동사는 Sometrend의 기술 경쟁력 확보 이외에 에이블린(비전문가 대상 데이터 교육 전문기업)과 MOU를 체결하여 MZ세대를 타겟으로 데이터 역량 강화 교육 프로그램을 2021년 7월에 오픈할 계획으로 Sometrend 이용의 확산도 추진하고 있다.

동사의 AI Solver는 기업, 정부기관 등에서 발생하는 많은 문제들을 미리 예측해 위험을 방지하거나 최소화하고, 문제가 일어났을 경우에도 해당 내용을 분석해 즉시 해결하는 인공지능 기반 문제해결 솔루션이고, 문제해결 분야를 탐지, 예측, 정보 추출 및 분석, 소셜 시뮬레이션의 기능으로 핵심정보를 제공하고 있다. 동사의 AI Solver는 불법추심(정확도 87.5%), 보험사기(정확도 84.3%), 무역 금융 사기, 보험 상품 위험률을 탐지하여 위험징후를 포착하고, 머신러닝/딥러닝을 기반으로 위험이나 변화를 예측하여 금융 위험 조기 정보 솔루션, 로보 어드바이저, 유행성 질환 예측 등의 핵심정보를 제공하고 있다. 또한, 특허, 논문, 법률 등 기업 내 존재하는 비정형 데이터로부터 핵심요소를 찾아 정보를 추출하여 HS 코드 분류(정확도 97.5%), 트레이딩 뉴스 분류(정확도 93.7%)를 서비스로 제공하고 있으며, 사회 현상을 공간 정보를 기반으로 가시적인 모델링을 통해 소셜 시뮬레이션을 수행하여 스마트시티가 요구하는 거버넌스, 정밀 정책의 대안을 제시하고 있다.

[그림 8] 동사 AI Analytics의 AI Solver 제품



*출처: 동사 제출자료, NICE디앤비 재구성

동사는 2021년 1월에 디지털 트윈 사업을 적극적으로 추진하기 위해 금성계전(통신 IoT 플랫폼 제공 전문기업)과 업무협약을 체결하였으며, 디지털 트윈 플랫폼 기반 분석과 시뮬레이션을 통해 통신, 건설, 전기 등의 시설 안전을 확보하여 시설 유지 관리의 효율성을 높일 예정이다. 이외에 텐일레븐(인공지능 기반 건축설계 전문기업), 시어스랩(증강현실 전문기업)에 지분 투자를 진행하여 디지털 트윈 관련 사업 분야뿐만 아니라 최근 급부상하고 있는 메타버스 관련 사업 확장도 계획하고 있다.

■ AI Assistant의 AI Agent, AI Report 제품으로 핵심정보 제공

동사의 AI Assistant는 사용자가 보다 편리하게 데이터에 내재된 가치를 찾아 업무를 수행할 수 있도록 도와주는 인공지능 에이전트로 AI Agent, AI Report제품이 있고, AI Agent 제품은 상담과 같이 고객이 원하는 답변을 찾아주고, 필요한 작업을 수행할 수 있도록 도와주는 서비스로 AI Chatbot과 Smart Helper가 있다.

동사의 AI Chatbot은 고객에게 맞춤형 상담정보를 제공하는 챗봇 제품으로 상품안내, 용어사전, 연계정보, 메신저 연동, 상담 만족도 평가, 음성인식 지원의 핵심기능을 제공하고 있다. 또한, 질의에 내포된 다중 의도 인지, 다양한 표현에 내재된 정보를 인식, 질의 주제 연관 콘텐츠 및 FAQ 정보 제공, 반복 질의 확인, 금칙어 사용 경고 메시지 제공, 로그아웃 및 일정시간 미응답 시 이전 대화 재개 유도, 주제 전환, 인공지능 기반 추론을 통한 유사 질의 대화 등의 핵심기능도 제공하고 있다.

동사는 대화형 인터페이스를 통해 사용자의 제품 문의사항에 대한 답변을 제공하는 챗봇 서비스 모듈, 대화 내용을 저장하는 대화 내역 데이터베이스, 기업의 제품 매뉴얼이 저장된 매뉴얼 데이터베이스, 제품 정보 검색 모듈 등으로 구성된 챗봇 기반의 제품 매뉴얼 제공 시스템을 개발하여 2020년 4월에 특허(10-2107303) 등록하였다. 동사가 개발한 시스템은 기업들의 다양한 제품 매뉴얼을 정형화해 통합으로 관리하고, 사용자가 챗봇 기반의 대화형 서비스에서 원하는 제품의 정보와 매뉴얼을 편리하게 획득할 수 있는 시스템으로 사용자에게 쉽고 편리한 상담정보를 제공할 수 있다.

동사의 Smart Helper는 기업의 일반 업무지식, 업무흐름 관련 지식, 상품정보, 게시판, 매뉴얼, 업무지침, 노하우, 지식 분류 등 상담에 필요한 데이터를 지식화하고, 검색을 지원하여 상담원이 신속하고 정확하게 응답을 해주도록 돕는 제품이다. Smart Helper는 한 번의 검색으로 콘텐츠, 어드바이스 게시판 등의 통합검색 결과를 제공하고, 자동 완성 기능을 제공하여 사용자의 의도에 맞는 검색어를 빠른 시간에 제공하고 있다. 또한, 영문 검색 시에도 자동으로 한글로 변환하여 사용자가 찾고자 하는 콘텐츠를 제공하는 한영 자동 변환 기능을 제공하고, 동의어 사전을 이용하여 검색한 키워드와 연관성 있는 검색어 목록을 표시해 검색 편의성을 제공하며, 검색어 확장 및 검색 재현율을 향상시키는 핵심기능도 제공하고 있다.

동사는 2021년 3월에 구독형 상담지식관리 제품인 Smart Helper ASP를 출시하였다. Smart Helper ASP는 복잡한 상담지식을 체계화해 원하는 정보를 빠르게 찾아 상담 업무의 효율성을 높이고, 상담 스크립트 및 업무 지침, 온라인 테스트 등의 교육 기능을 제공해서 상담원 교육 시간과 비용을 절감할 수 있으며, 상담원 개인별 업무에 특화된 맞춤형 화면 구성과 콘텐츠별 메모를 덧붙일 수 있는 부가 기능을 추가하였다.

[그림 9] 동사 AI Assistant의 AI Agent 제품



*출처: 동사 제출자료, NICE디앤비 재구성

동사의 AI Report는 수집, 분석, 핵심정보 발굴에 이르는 과정을 기계학습, 데이터 분석, 시각화, 자연어 생성 기술을 이용하여 완전 자동화해 인공지능이 리포트를 작성하는 제품이다. AI Report는 인공지능이 반복적으로 검증, 비교, 분석을 수행하고, 통계분석이나 내재된 패턴인식을 수행하며, 시각화와 자연어 생성 기술을 이용해 표, 그림, 글로 표현하여 인공지능이 리포트를 작성하고 있다. 또한, 자동 추세 분석, 트렌드 변화 시기 분석, 주요 이슈 시점 분석, 트렌드 예측, 보고서 시각화, 연관어 분석, 이슈 키워드 분석, 강성 분석, 테마 분석 등의 기능이 있으며, 지역 관광 동향, 주식 분석, 여행 코스 추천, 이슈 분석, 호텔 분석 등을 단시간에 분석하여 핵심정보로 표현된 리포트를 제공하고 있다.

[그림 10] 동사 AI Assistant의 AI Report 제품



*출처: 동사 제출자료, NICE디앤비 재구성

■ 연구개발 투자 및 지식재산권 보유 현황

동사는 자연언어처리연구소를 2000년 7월 설립하여 데이터 수집, 지식베이스, 자연어처리, 기계학습, 통계분석 모델링, 빅데이터, 시각화 등의 기술을 개발하고 있다. 스마트시티연구소를 2020년 1월 설립하였으며, 빅데이터, 소셜 데이터, IoT 데이터의 융합을 통해 도시의 구조적 문제를 분석하여 정책 실험을 검증하는 플랫폼을 구축하고자 도시재난안전분야, 도시환경분야, 정책 시뮬레이션이 가능한 디지털 트윈 분야를 연구하고 있다. 동사는 3년 평균 매출액의 23.5%를 연구개발에 투자하고 있으며, 2021년 7월 기준 동사가 보유한 지식재산권은 특허권 29건(빅데이터 및 인공지능을 활용한 이벤트 예측 시스템 및 그 방법 등), 상표권 52건(SomeTrend 등)으로 확인된다.

[표 5] 동사 연구역량 지표

(단위: 억 원, 공시자료 기준, K-IFRS 연결 기준)

연구개발투자비율	2018년	2019년	2020년	3년 평균
매출액	141.0	163.0	255.7	186.6
연구개발비	31.7	34.7	65.1	43.8
연구개발투자비율(%)	22.5	21.3	25.5	23.5
지식재산권 현황	특허권	실용신안권	디자인권	상표권
실적(건 수)	29	-	-	52

*출처: 동사 분기보고서(2021.03), KIPRIS 홈페이지, NICE디앤비 재구성

[그림 11] SWOT 분석

Strength

- 인공지능·빅데이터 핵심기술 보유
- 데이터 경쟁력(10년 이상 데이터 수집, 누적 데이터 278억 건, 수집 채널 다양화) 보유
- Sometrend, AI Solver, AI Agent, AI Report 등 세분화된 서비스 제공

- 정부의 국가발전전략 디지털 뉴딜 추진
- 인공지능 국내 및 세계 시장 성장 전망
- 인공지능·빅데이터 정보 전산업(공공, IT, 전자, 통신, 부동산, 건설, 금융, 광고, 식품 등) 필요

Opportunity

Weakness

- 내수시장 중심의 사업
- 개발기술 국내 특허 위주 등록

- 기술 및 개인 정보 유출의 문제 상존
- 인공지능이 인간의 고용 영역을 침범할 수 있어 인공지능 개발 반대 의견 존재
- 인공지능의 불안정성으로 인한 오류 발생 가능성 존재

Threat

*출처: 동사 제출자료, NICE디앤비 재구성

■ 인공지능·빅데이터의 해외 및 국내 업체 기술 현황

인공지능·빅데이터 기술과 관련한 해외와 국내 업체의 기술 현황을 살펴보면, 해외는 Google Deepmind, Facebook, IBM 등이 바이오, 보안, 클라우드 등의 다양한 분야에 활용하고 있으며, 국내는 동사와 유사한 기술을 보유한 업체는 확인되지 않으나, 알체라, 셀바스에이아이, 뷰노, 루닛, 아이젠글로벌 등이 영상, 의료, 금융 분야에 활용하고 있다.

[표 6] 인공지능·빅데이터의 해외 및 국내 업체 기술 현황

구분		기술 현황
해외	Google Deepmind	·인공지능 프로그램 개발 업체로 딥러닝 기술을 이용하여 단백질 구조 예측 인공지능인 '알파폴드2'로 2021년에 36만 5,000개 이상 단백질의 3차원 구조를 예측하는 데 성공하여 단백질 구조를 공개함. ·'알파폴드2'로 인간 게놈에 기록된 단백질 2만여 개 중 98.5%를 포함해 쥐, 초파리, 대장균 등 생물학 연구에 주로 쓰이는 20종 생물의 단백질을 포함하여 공개하였고, 2021년 내로 단백질의 절반 이상인 1억 3,000만 개의 단백질로 목록을 확대할 계획임.
	Facebook	·세계 최대의 소셜 네트워크 서비스 업체로 자사 플랫폼에 업로드 되는 방대한 빅데이터 이미지를 이용해 얼굴 인식용 인공지능 솔루션인 '딥페이스'를 개발함. ·'딥페이스'를 이용하여 고위로 허위 정보들이 유포될 가능성이 높아져 이미지를 분석해서 출처를 알아내고 단속하기 위한 방법을 연구하고 있음.
	IBM	·컴퓨터·정보기기 제조업체이나, 2021년 씽크(Think) 컨퍼런스에서 인공지능, 하이브리드 클라우드 및 양자 컴퓨팅 분야 신기술을 발표함. ·발표한 신기술은 고객이 데이터 접근, 통합, 관리를 어디서나 자동으로 할 수 있는 '클라우드 팩 포 데이터', 전문가들이 작업을 자동화하여 생산성을 높이는 '왓슨 오케스트레이트', 현장 기술자들의 업무를 혁신하는 '맥시모 모바일', 인공지능의 코드 이해 및 번역 능력을 향상시키는 '프로젝트 코드넷 데이터세트' 등으로 클라우드 기반의 데이터와 인공지능을 통합할 수 있는 솔루션과 서비스임.
국내	알체라	·인공지능 영상인식 업체로 얼굴인식과 이상상황감지 분야에서 기술력을 보유하여 'AIIR'를 개발하였고, 2020년 12월 코스닥 시장에 상장함. ·얼굴인식 인공지능은 출입제어 등 공공 및 민간시설 보안에 활용되고, 핀테크 금융거래에서 본인 인증이나 증강현실을 활용한 엔터테인먼트 분야에서도 두각을 나타내고 있음. 이상상황감지 인공지능은 대형산불 감지분야에서 탁월한 성과를 내고 있음.
	셀바스 에이아이	·인공지능 음성인식 업체로 음성인식, 음성합성, 자연어처리, 필기인식, 영상인식 기술을 보유하여 '셀비 메디보이스'를 개발함. ·'셀비 메디보이스'의 음성 인식률은 98% 이상으로 세브란스병원, 한림대학교동탄성심병원, 제주대학교병원, 충남대학교병원 등의 의료진들이 사용하고 있으며, 의무기록을 실시간으로 작성할 수 있어 의사 1명당 평균 의무기록지 작성 시간을 월 500분 단축함.
	뷰노	·인공지능 기반 의료영상분석장치 소프트웨어를 개발하는 업체로 2018년 '뷰노메드 본에이지'를 통해 식품의약품안전처로부터 국내 첫 AI의료기기 허가를 받음. ·GC녹십자의료재단에서 획득한 위암조직 병리데이터를 기반으로 GC녹십자의료재단과 공동 개발한 위암병리 인공지능 솔루션 '뷰노메드 패스GC AI™'의 2022년 초 허가를 목표로 임상시험 준비 중이고, 임상현장의 병리 전문인력 부족 문제를 해결할 수 있는 대안으로 주목받고 있음.
	루닛	·의료 인공지능 개발 업체로 인공지능 기반 조직분석 플랫폼 '루닛 스코프 IO'로 암 환자 치료 반응을 92.4%의 정확도로 예측이 가능함. ·미국의 암연구학회와 임상종양학회에서 인공지능 플랫폼 '루닛 스코프 IO'가 분류한 환자의 암조직 종양침윤림프구의 세 가지 면역학적 형질(3-Immune Phenotypes:3-IP)에 따라 면역항암제 치료 예후가 달라진다는 점을 입증함.
	에이젠 글로벌	·인공지능 금융 플랫폼 개발 업체로 금융 모델링 플랫폼 '아바커스'를 개발함. ·'아바커스'로 금융 빅데이터를 기반으로 수천 개 모델을 동시에 처리 가능한 인공지능 모델링 솔루션을 제공하고, 데이터 결합과 금융 모델링, 금융서비스 API 제공 등의 전체 과정을 마우스 클릭만으로 가능하도록 구현함.

*출처: 언론사, NICE디앤비 재구성

IV. 재무분석

2021년 1분기 매출성장 지속하며, 손실 규모 축소로 실적 반등 예상

동사의 주요 사업인 인공지능·빅데이터 기술력이 매출성장을 견인하여 현격한 외형 성장을 지속하고 있으며, 코로나 19에 따른 비대면 서비스 확대 등 우호적 시장환경의 수혜와 우수한 기술경쟁력을 기반으로 2021년 1분기 매출액이 전년 동기 대비 92.7% 증가하였다.

■ 2021년 AI Solver 매출성장 지속되고, B2C 비즈니스 모델로 수요 확대 견인

동사의 사업 분야는 인공지능·빅데이터 기술을 이용하여 데이터 수집부터 분석, 해결하는 AI Analytics 제품과 데이터 속 내재가치를 찾아 사용자의 편리한 업무 수행을 도와주는 지능형 에이전트인 AI Assistant 제품으로 구분된다. 동사의 AI Analytics는 인공지능 기반의 통합 해결사인 AI Solver와 온라인 데이터에 대한 수집, 저장, 분석, 시각화 과정을 통한 핵심정보를 발굴하는 빅데이터 분석 제품인 Sometrend로 구성되어 있으며, AI Assistant는 AI Chatbot, Smart Helper와 같이 인공지능 상담 및 자동완성형 검색결과 제공하는 AI Agent와 인공지능이 리포트를 대신 작성하는 AI Report로 구성되어 있다.

[표 7] 동사 연간 및 1분기 요약 재무제표

(단위: 억 원, 공시자료 기준, K-IFRS 연결 기준)

항목	2018년	2019년	2020년	2020년 1분기	2021년 1분기
매출액	141.0	163.0	255.7	39.9	76.9
매출액증가율(%)	-	15.6	56.9	-	92.7
영업이익	13.4	-3.4	-33.5	-12.1	-19.0
영업이익률(%)	9.5	-2.1	-13.1	-30.3	-24.7
순이익	7.7	-7.8	-25.7	-13.3	-16.9
순이익률(%)	5.5	-4.8	-10.1	-33.5	-22.0
부채총계	164.7	165.4	259.6	-	205.5
자본총계	153.8	149.1	330.4	-	313.8
총자산	318.5	314.5	590.0	-	519.3
유동비율(%)	177.9	104.2	168.2	-	131.9
부채비율(%)	107.1	110.9	78.6	-	65.5
자기자본비율(%)	48.3	47.4	56.0	-	60.4
영업현금흐름	20.6	3.5	50.3	-11.8	-87.1
투자현금흐름	-12.2	-38.7	-60.0	3.0	-57.4
재무현금흐름	56.0	-15.0	229.7	-3.2	-3.4
기말 현금	80.9	30.6	250.6	18.7	102.6

*출처: 동사 사업보고서(2020.12), 동사 분기보고서(2021.03), NICE디앤비 재구성

동사의 2021년 1분기 연결 기준 유형별 제품매출 비율은 AI Solver 79.3%, Sometrend 16.3%, AI Agent 2.5%, 기타 1.9%로 주요 제품인 AI Solver의 매출 비중이 2020년 69.1% 대비 10.2%p 확대되었다.

동사의 주요 매출처는 B2G(한국정보화진흥원, 국립중앙도서관 등) 및 B2B(삼성전자, 대흥기획 등)이고, 특정거래처에 대한 매출의존도가 10% 내외로 거래처 분산 정도가 양호한 수준이다. 동사는 2020년에 B2C 빅데이터 분석 플랫폼 Sometrend를 리뉴얼 오픈하여 매출 유형 다변화 마케팅 전략 추진으로 개인 소비자 수요층의 확대를 견인하고 있다.

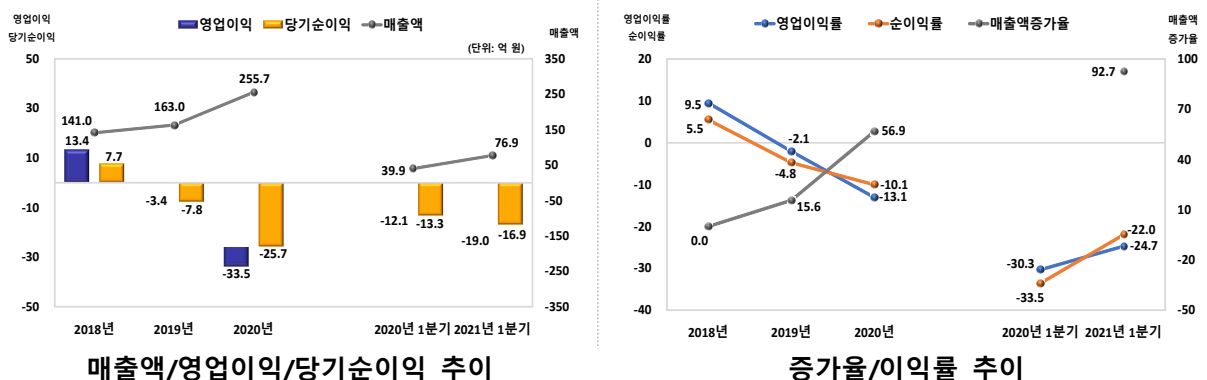
■ 2020년 현격한 매출 성장에도 불구하고 연구개발비 등 지출로 영업손실 확대

동사는 AI Solver로 인한 큰 폭의 매출성장, Sometrend 리뉴얼 오픈의 수요 확대, AI Report 매출 발생으로 최근 2개년 매출이 증가하였다. 동사의 매출액은 2018년 141.0억 원에서 2019년 163.0억 원(+15.6% YoY), 2020년 255.7억 원(+56.9% YoY)을 시현하여 외형이 확대되었다. 특히 2020년에 기 수주한 프로젝트 납기집중과 소셜 분석 성장이 두드러져 현격한 매출성장을 나타냈다. 다만, 동사의 매출원가율은 동업계 평균대비 높은 수준으로 최근 3개년 각각 42.5%, 55.8%, 66.5%로 확대 추이를 나타냈고, 경상연구개발비 전액을 비용으로 처리하여 최근 2개년 적자기조를 나타냈다. 동사는 (주)한다파트너스의 관계기업투자주식처분이익 발생으로 영업외수익 흑자를 나타냈으나, 2020년에 경상연구개발비가 2019년 34.7억 원에서 2020년 65.1억 원으로 87.6% 증가하며 2020년 영업손실 33.5억 원, 순손실 25.7억 원을 기록하여 적자 폭이 확대되었다.

■ 2021년 1분기 견조한 매출 성장세 지속하여 영업손실 규모 축소

2021년 1분기에 AI Agent, AI Report, Sometrend의 매출은 상대적으로 부진하였으나, 계약규모가 큰 AI Solver의 납품계약 확보 및 계약물량 증가로 2020년 1분기 대비 92.7% 증가한 76.9억 원의 매출액을 시현하였다. 동사의 2021년 1분기 잔여계약 물량은 285.8억 원 상당으로 이 중 납기일이 2021년인 수주잔고는 97.6억 원 상당이며, 2021년 5월에 한국관광공사로부터 30억 원 규모의 관광 빅데이터 플랫폼구축(2차) 및 운영용역을 체결하는 등 추가 신규계약을 고려 시 금년도 실적 전망은 긍정적이다. 동사는 2021년 1분기 프로젝트 진행률에 따른 원가율 인식 등으로 매출원가율이 74.6%로 2020년 1분기 60.0% 대비 14.6%p 상승하였으나, 영업손실의 주요인 중 하나였던 경상연구개발비가 2020년 1분기 기준 매출액의 41.1% 수준에서 2021년 1분기 기준 23.9%로 감소함에 따라 2021년 1분기 영업손실 및 순손실 규모는 축소되어 각각 19.0억 원, 16.9억 원을 기록하였다.

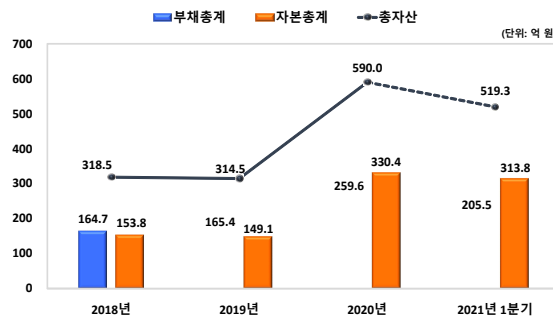
[그림 12] 동사 연간 및 1분기 요약 포괄손익계산서 분석 (단위: 억 원, %, 공시자료 기준, K-IFRS 연결 기준)



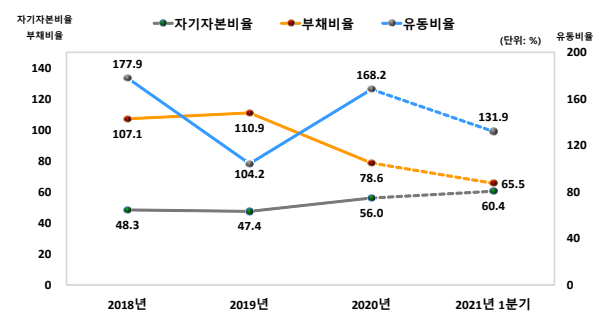
*출처: 동사 사업보고서(2020.12), 동사 분기보고서(2021.03), NICE디앤비 재구성

[그림 13] 동사 연간 및 1분기 요약 재무상태표 분석

(단위: 억 원, %, 공시자료 기준, K-IFRS 연결 기준)



자산/부채/자본 비교



자본구조의 안정성

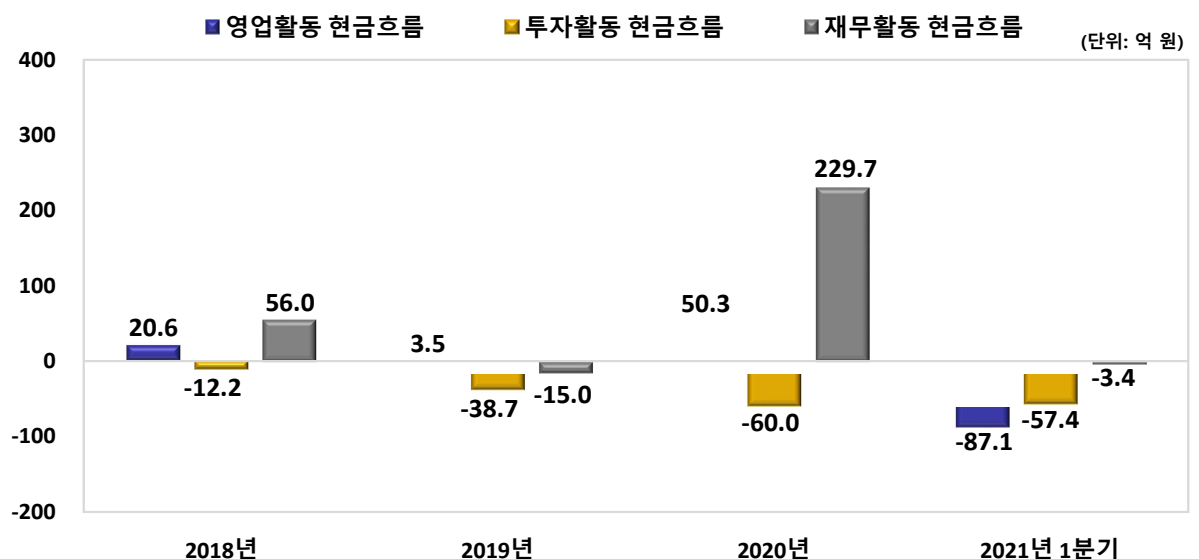
*출처: 동사 사업보고서(2020.12), 동사 분기보고서(2021.03) NICE디앤비 재구성

2021년 1분기 자금조달 감소 및 자산부채변동으로 현금성자산 감소

동사는 2020년 순손실에도 불구하고 매입채무 및 기타 유동부채의 증가 등에 따른 영업자산부채의 변동으로 영업활동 현금흐름은 50.3억 원을 실현하였다. 또한, 장·단기차입금 조달과 코스닥 상장으로 인한 유상증자 발생으로 229.7억 원의 재무활동상 현금유입이 이루어져 단기금융상품 취득 등에 따른 투자활동상의 현금유출을 충당하였고, 이에 따라 2020년 기말 현금성자산은 기초 30.6억 원에서 기말 250.6억 원으로 크게 증가하였다. 동사의 2021년 1분기 영업활동 현금흐름은 순손실 발생과 더불어 매입채무, 기타유동부채의 감소와 매출채권의 증가 등에 기인하여 87.1억 원의 영업활동 현금유출을 나타냈으며, 손익계산서 상 영업손실을 크게 초과하는 열위한 현금흐름을 나타냈다. 또한, 금융자산 및 유형자산 취득 등에 따른 투자활동상의 현금유출 지속과 2020년 말 코스닥 상장에 기인하여 크게 증가했던 재무활동상의 현금유입이 다시 감소세로 전환하여 2021년 3월 말 현금성자산 규모는 기초 250.6억 원에서 59.1% 감소한 102.6억 원으로 나타났다.

[그림 14] 동사 현금흐름의 변화

(단위: 억 원, 공시자료 기준, K-IFRS 연결 기준)



*출처: 동사 사업보고서(2020.12), 동사 분기보고서(2021.03), NICE디앤비 재구성

V. 주요 변동사항 및 향후 전망

메타버스·디지털 트윈 분야 사업 확장으로 외형 성장 및 중장기 수익 개선 전망

동사는 2021년에 메타버스·디지털 트윈의 분야로 사업을 확장 중이고, Sometrend의 유튜브 분석 제품 출시로 소셜 분석 경쟁력을 강화하고 있어 외형 성장 지속과 중장기적인 수익성 개선이 전망된다.

■ 메타버스·디지털 트윈의 분야로 사업 확장 중

동사는 2021년 5월에 4차산업 핵심 사업 분야인 메타버스·디지털 트윈을 포함하여 핀테크, 법률 및 규제 정보 서비스 등으로 사업 분야를 확장하고, 주요 제품인 Sometrend를 강화하기 위해 투자 계획을 밝혔다. 동사는 2018년부터 디지털 트윈 영역의 연구 개발 및 사업을 진행하고 있으며, 2023년까지 디지털 트윈 및 메타버스 관련 기업에 전략적 투자를 진행할 예정이다. 동사는 소셜 마이닝(Social Mining, 소셜 미디어에 올라오는 글과 사용자를 분석해 소비자의 성향과 패턴 등을 분석하는 기법)을 기반으로 사회 현상을 분석하는 작업을 통해 효과적으로 사회·도시 문제를 해결하는 정보를 제공하는 강점을 보유하고 있으며, 현실에 기반을 둔 증강현실 경쟁력도 갖추고 있어 시각화, 공간 정보 등에 대한 데이터와 AR/VR 기술의 시너지를 통해 '바이브형 메타버스'를 개발할 계획이다. 동사는 인공지능 기술을 금융 분야를 비롯해 다양한 사업 분야로 확대 적용시킬 계획이고, 이를 위한 재원은 무기명식 이권부 무보증 전환사채 발행을 통해 300억 원(표면이자율, 만기이자율 모두 체로 금리)을 조달했으며, 조달한 투자금으로 미래 성장동력인 메타버스·디지털 트윈, 핀테크 등의 기술 확보와 파트너십을 강화할 계획이다.

■ Sometrend의 유튜브 분석 제품 출시로 소셜 분석 경쟁력 강화

동사는 2021년 2월에 녹스(유튜브 데이터 분석 서비스 전문기업)와 국내 독점 파트너십 계약을 체결하여 인플루언서 데이터 분석 제품을 출시하여 소셜 분석 시장 확대를 추진하고 있다. 동사는 2021년 3월에 빅데이터 분석 플랫폼 Sometrend에서 유튜브 분석 제품을 출시하여 좋아요 수, 조회수 등 정량적 분석뿐만 아니라 유튜브 주제 분석, 유튜브 이용자들의 댓글 분석 등 정성적 분석을 수행하여 정보를 제공하고 있다. Sometrend 유튜브 분석은 주제 키워드의 입력만으로 주제와 연관된 상위 유튜브 채널 분석, 유튜브 반응(동영상 수, 조회 수, 좋아요 수, 댓글 수 등) 분석, 최대 1년간의 콘텐츠 언급량 추이 분석, 연관어 분석, 평판 분석, 감성 분석 등의 핵심정보를 제공하고 있다. Sometrend 유튜브 분석을 유튜브 크리에이터들이 이용하면 트렌드에 맞는 소재를 발굴해 콘텐츠 제작에 활용할 수 있고, 기업은 자사 브랜드 홍보에 적합한 분야의 크리에이터를 찾을 수 있다. 동사는 Sometrend 유튜브 분석 제품 출시와 함께 프리미엄 플랜도 출시하였다. 프리미엄 플랜은 트위터, 블로그, 뉴스, 인스타그램, 유튜브, 커뮤니티 등의 다양한 채널을 적용하여 분석할 수 있고, 사용자가 분석 데이터를 활용하기 용이하도록 분석 데이터 다운로드 기능도 제공하고 있어 빅데이터 분석 및 소셜 분석의 경쟁력을 강화하였다.



■ 2021년에도 외형 성장은 지속되고, 중장기적으로 수익성도 개선될 전망

동사는 인공지능·빅데이터 핵심 기술을 기반으로 신제품 출시와 더불어 최근에는 코로나19 영향에 의한 비대면 서비스의 확대와 정부의 디지털 뉴딜 추진으로 우호적인 시장환경이 형성되어 매출 성장세를 지속하고 있다. 특히 2021년 1분기 실적 호조 이후 285.8억 상당의 수주잔고와 이후 한국관광공사 등으로부터의 대규모 추가 신규수주 확보가 매출 성장을 견인할 것으로 전망되는 가운데, 동사는 기술, 데이터, 제품 등의 경쟁력을 갖추고 있어 시장 내 고객 충성도가 높은 편으로 고객층을 기존 B2G, B2B에서 B2C로 확대하고 있으며, 2021년 Smart Helper ASP 출시, 디지털 트윈 플랫폼 구현, 핀테크 신사업 및 판매채널 확대, 다양한 산업군 수요시장 포트폴리오 다각화 또한 긍정적으로 평가된다. 한편, 동사는 기술력과 인력의 운용을 통해 매출이 발생하는 사업특성 상 선투자 및 인건비 등의 고정비 부담은 지속될 것으로 예측되나, 2021년 1분기의 수익성이 소폭 개선되고 있어 향후 매출 성장을 기반으로 한 규모의 경제 효과로 중장기적인 수익성은 개선될 것으로 전망된다.

■ 증권사 투자의견

작성기관	투자의견	목표주가	작성일
한양 증권	Not Rated	—	2021. 06. 15.
	<ul style="list-style-type: none"> ■ AI·빅데이터 기업으로 B2G, B2B, B2C 사업을 모두 영위하고 있어 동사의 성장 가시성을 높게 평가하며 ‘22년 하반기 혹은 ‘23년 영업흑자 돌파 가능할 것으로 전망 ■ Sometrend, ATS 등 구독형 사업의 성장으로 점진적인 이익률 개선 기대 ■ 연결 자회사인 퀀티(지분율 65.6%)을 통한 신규사업 기대와 동사의 디지털 트윈과 같은 동사 기술력 기반의 사업모델 등 기술 확장성 주목 		
NH투자 증권	Not Rated	29,000원(공모가)	2021. 03. 30
	<ul style="list-style-type: none"> ■ 동사는 데이터해석과 인공지능을 활용한 예측에 강점을 보유해 공공 부문에서 스마트시티 디지털 트윈 수주를 확보하였고, 디지털 트윈은 메타버스와 기술적 접점이 많아 중장기적으로 두 기술 간의 호환성 확대 예상 ■ 디지털 트윈의 표준 플랫폼이 구축되고 고도화되면 커스터마이징 비용이 최소화될 수 있으며, 필요한 응용분야에 따른 서비스 형태의 판매가 가능해 이익률 제고가 가능하고, 전방 산업 외 엔터테인먼트, 게임 등으로 수요산업 확대 전망 ■ 2021년 전망치는 매출액 346억 원(+35.3% YoY), 영업이익 25억 원(흑자전환 YoY)으로 추정하여 우호적 실적 전망 		



■ 시장정보(주가 및 거래량)

[그림 16] 코스닥 상장 이후 주가 변동 현황



*출처: 네이버금융(2021.07.12)