

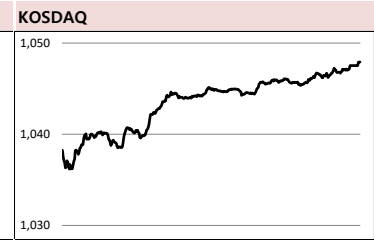
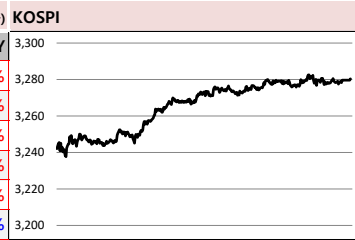
MORNING CALL

SK securities



2021-08-05 (목)

Global Indices		(단위: pt. 10억 원지통화)							
	Close	시가총액	1D	1W	1M	3M	YTD	3Y	
KOSPI	3,280.4	2,219,980.7	1.3%	1.3%	-0.4%	4.2%	14.2%	43.4%	
KOSDAQ	1,047.9	433,957.7	1.1%	1.2%	0.1%	8.3%	8.2%	32.8%	
Dow Jones	34,792.7	10,856.7	-0.9%	-0.4%	0.0%	1.9%	13.7%	36.6%	
Nasdaq	14,780.5	24,776.1	0.1%	0.1%	1.0%	8.4%	14.7%	89.2%	
S&P 500	4,402.7	39,084.7	-0.5%	0.0%	1.2%	5.7%	17.2%	55.0%	
UK	7,123.9	2,076.1	0.3%	1.5%	-0.6%	2.9%	10.3%	-7.0%	
Germany	15,692.1	1,403.5	0.9%	0.8%	0.2%	5.6%	14.4%	24.4%	
France	6,746.2	2,244.5	0.3%	2.1%	2.7%	7.9%	21.5%	23.1%	
Japan	27,584.1	423,970.7	-0.2%	0.0%	-3.5%	-4.3%	0.5%	22.5%	
China	3,477.2	44,156.0	0.8%	3.4%	-1.6%	0.9%	0.1%	26.9%	
Brazil	121,801.2	4,114.8	-1.4%	-3.6%	-4.0%	3.5%	2.3%	49.6%	
Vietnam	1,334.7	5,021,305.1	0.2%	4.5%	-5.4%	7.4%	20.9%	39.1%	
India	54,369.8	104,109.0	1.0%	3.7%	2.8%	12.7%	13.6%	44.8%	
Russia	3,810.6	56,811.0	0.4%	0.7%	-1.9%	6.5%	15.9%	65.8%	



Global Market

미국 증시 - 주요 기업 실적 부진 및 고용지표 부진으로 혼조세 마감

- 벨류에이션 부담 속 투자자들이 악재에 민감하게 반응, 코로나19 델타 변이 확산세에 우려 가속화
- 다우존스 지수 -0.92%, S&P 500 지수 -0.46% 하락, 나스닥 +0.13% 상승

유럽 증시 - 기술주 급등에 일제히 상승

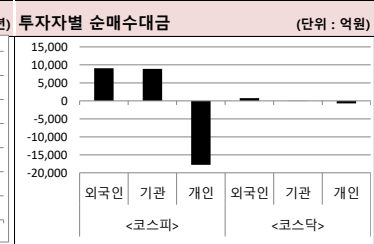
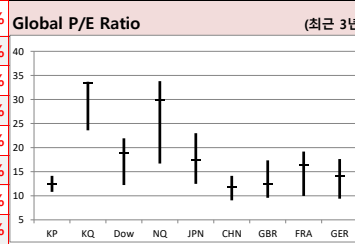
- 기술주 20년 만에 최고치 기록, 코로나19 백신 접종 가속화도 긍정적인 심리에 영향을 미침
- STOXX 600 +0.61%, 독일 DAX +0.88%, 프랑스 CAC40 +0.33%, 영국 FTSE100 +0.26% 상승

중국 증시 - 서비스업 PMI 발표에 상승

- 7월 차이신 서비스업 PMI 54.9 기록하며 반등, 7월 차이신 합성 PMI도 53.1 기록하며 크게 개선
- 상하이종합지수 +0.85%, 선전종합지수 +1.72% 상승. 업종별로는 산업재, 천연자원 부문 급등

국내 증시 - 전날부터 순매수 전환한 외국인 수급에 힘입어 1%대 상승

- 외국인이 전기전자 중심으로 순매수하며 증시 상승 뒷받침, 모든 업종 상승 마감
- 수급별로 기관과 외국인 각각 +8,733억원, +9,122억원 순매수, 개인 1조 7,762억원 순매도



Today's Event

- 미) 7월 ADP취업자 변동
- 미) 7월 ISM 비제조업지수
- 미) 리처드 클라리다 연준 부의장 연설
- 미) 7월 서비스업 PMI 확정지
- 미) 7월 합성 PMI 확정지
- 미) 주간 MBA 모기지 신청건수
- 미) 주간 원유재고
- 유) 7월 서비스업 PMI 확정지
- 유) 6월 소매판매
- 유) 7월 유로코인 경제활동지수
- CJ ENM 실적발표
- 스튜디오드래곤 실적발표
- 하이브 실적발표
- 롯데하이마트 실적발표
- 코오롱글로벌 실적발표
- 님노이드 공모청약
- 플래티어 공모청약
- 한컴라이프케어 공모청약
- 세원이앤씨 추가상장(무상증자)
- 대원 추가상장(CB전환)

S&P 500 Sector		1D	1W	1M	3M	YTD	2Y	3Y
에너지		-2.9%	-2.7%	-11.5%	-4.3%	27.9%	-15.4%	-34.2%
소재		-1.0%	0.3%	0.2%	-2.5%	14.4%	47.9%	40.4%
산업재		-1.4%	-0.1%	-0.7%	-0.8%	15.7%	39.7%	36.1%
경기소비재		-0.8%	-1.8%	-0.8%	2.3%	10.7%	58.8%	62.0%
필수소비재		-1.3%	-0.4%	1.3%	2.1%	5.0%	23.3%	31.2%
의료		-0.4%	1.4%	4.1%	8.8%	17.6%	51.4%	49.9%
금융		-0.8%	0.6%	-0.9%	-0.1%	24.1%	37.5%	30.5%
IT		0.2%	0.9%	2.8%	12.8%	18.2%	103.6%	112.0%
통신서비스		0.2%	-1.5%	1.4%	7.4%	23.0%	68.3%	80.5%
유틸리티		-0.1%	0.5%	4.2%	0.5%	6.3%	12.9%	25.6%

Korea Sector		1D	1W	1M	3M	YTD	2Y	3Y
에너지		-2.1%	-4.9%	-8.8%	-5.9%	29.9%	28.8%	10.3%
소재		0.8%	-0.8%	0.0%	-6.2%	11.9%	95.7%	42.1%
산업재		1.8%	-0.8%	-4.7%	-2.2%	14.7%	25.6%	6.4%
경기소비재		1.3%	0.9%	-2.7%	3.7%	18.0%	53.7%	49.4%
필수소비재		1.5%	-0.1%	-6.2%	-3.3%	1.6%	18.4%	-8.8%
의료		1.0%	2.2%	-3.8%	6.0%	-21.4%	81.0%	0.4%
금융		1.4%	0.0%	-1.6%	0.8%	18.2%	7.6%	-9.5%
IT		1.4%	4.1%	2.2%	0.4%	3.4%	89.4%	78.9%
통신서비스		1.9%	-0.8%	-0.5%	17.2%	44.2%	175.9%	210.9%
유틸리티		0.4%	1.8%	1.8%	7.8%	-6.2%	-7.6%	-24.3%

Fixed Income		(단위: %, bp)			Commodity		(단위: \$, pt)		
	Close	1D	1M	YTD	Close	1D	1M	YTD	
국고채 3년	1.415	-3.0	-4.2	44.5	국제유가(WTI)	68.15	-3.4%	-9.3%	40.5%
국고채 10년	1.862	-3.3	-22.3	14.0	VIX Index	17.97	-0.4%	19.2%	-21.0%
미국채 2년	0.180	1.0	-5.3	5.9	천연가스	4.16	3.3%	12.4%	63.8%
미국채 10년	1.182	1.0	-24.2	26.9	CRB상품지수	213.52	-0.8%	-0.7%	27.2%
일본 국채 10년	0.006	-0.5	-3.3	-1.5	금(Comex)	1,810.50	0.0%	1.5%	-4.5%
중국 국채 10년	2.959	0.9	-7.0	-20.1	BDI(Baltic Dry)	3,281.00	0.0%	1.8%	140.2%
독일 국채 10년	-0.501	-1.9	-29.1	6.8	구리	433.25	-1.2%	1.2%	23.1%

Currency		Close	1D	1M	YTD
달러인덱스(pt)		92.28	0.2%	0.1%	2.6%
원/달러(원)		1,143.70	-0.4%	1.1%	5.3%
엔/달러(엔)		109.48	0.4%	-1.3%	6.1%
달러/유로(달러)		1.18	-0.2%	-0.2%	-3.1%
원/홍콩달러(원)		147.04	-0.4%	0.9%	5.0%
원/위안(원)		177.05	-0.4%	1.1%	6.0%
달러/파운드(달러)		1.39	-0.2%	0.3%	1.6%

※ 작성자(SK증권 리서치센터)는 본 조사분석자료에 게재된 내용들이 외부의 부당한 압력이나 간섭없이 신의성실하게 작성되었음을 확인합니다. 자료 제공일 시점에서의 의견 및 추정치로 최종 실적과 오차가 발생할 수 있으며, 투자를 유도할 목적이 아니라 투자판단에 참고가 되는 정보제공을 목적으로 하고 있습니다. 투자시 투자자 자신의 판단과 책임하에 최종결정을 하시길 바랍니다. 본 자료는 당사의 저작물로 시 모든 저작권은 당사에게 있으며, 어떠한 경우에도 당사의 동의 없이 복제, 대여, 전송, 재배포 될 수 없습니다.



MORNING CALL



2021-08-05, (목)

일일 상승률 상위 종목			일일 하락률 상위 종목		
종목명	시가총액	수익률	종목명	시가총액	수익률
코세스	2,181	29.6%	엠케이전자	4,427	-16.3%
옵티시스	1,787	24.8%	조비	1,610	-6.8%
SM C&C	5,697	21.3%	흥국에프엔비	1,724	-5.5%
텍스타	3,308	20.3%	에코프로	13,035	-4.8%
케이사인	2,081	17.1%	광진원텍	1,375	-4.7%
아진엑스텍	1,150	16.3%	램지노믹스	4,013	-4.4%
서전기전	1,261	16.1%	씨앤지하이테크	1,416	-4.3%
키이스트	3,104	15.5%	CBI	1,830	-4.1%
유니테크노	2,667	14.8%	SK이노베이션	225,154	-3.8%
에스엠	16,913	14.7%	나노신소재	3,884	-3.4%
디케이티	2,399	13.2%	울리팩스	3,310	-3.4%
카페24	7,129	12.5%	이브이첨단소재	1,140	-3.0%
큐로컴	2,123	12.3%	시스웍	1,735	-2.9%
이연제약	10,529	12.1%	이엔플러스	1,989	-2.9%
신원	1,990	11.7%	TS인베스트먼트	1,438	-2.8%
한빛소프트	1,631	11.5%	삼천당제약	13,001	-2.7%
엔텔스	1,445	11.0%	하이텍팜	1,283	-2.7%
윌호	1,286	10.2%	펄텍코리아	3,187	-2.7%
지나인제약	1,260	9.4%	케이비아이동국실업	1,129	-2.6%
감성코퍼레이션	1,130	9.1%	제이준코스메틱	1,469	-2.5%

원가 좋아하는
사람들이 벌써
이렇게나

25만

시럽웰스 회원
25만 돌파!

시럽웰스 외 250,000명이 좋아합니다.

스마트하게 돈 버는 지갑, 시럽웰스 syno membership Wealth

주요 투자자별 순매수/순매도 상위 종목 (단위: 억원)

<외국인 순매수 상위>		<외국인 순매도 상위>		<기관 순매수 상위>		<기관 순매도 상위>		<개인 순매수 상위>		<개인 순매도 상위>	
종목명	매수대금	종목명	매도대금	종목명	매수대금	종목명	매도대금	종목명	매수대금	종목명	매도대금
삼성전자	5,265.7	SK이노베이션	-277.0	삼성전자	2,950.0	에코프로비엠	-147.9	SK이노베이션	376.3	삼성전자	-8,184.2
대한항공	354.2	삼성바이오로직스	-184.0	SK하이닉스	597.0	SK이노베이션	-91.8	에코프로비엠	248.9	카카오	-757.5
카페24	105.4	현대차	-150.1	카카오	428.9	코세스	-84.7	금호석유	149.7	기아	-625.7
기아	321.2	금호석유	-116.3	HMM	333.1	에코프로	-49.6	씨젠	133.4	대한항공	-569.4
두산중공업	272.2	천보	-115.0	LG화학	311.3	에스엠	-45.9	에코프로	128.6	SK하이닉스	-519.4
LG전자	202.7	씨젠	-110.0	기아	306.3	SK머티리얼즈	-44.0	조비	112.6	셀트리온	-403.5
셀트리온헬스케어	176.9	LG생활건강	-106.7	셀트리온	249.1	진원생명과학	-43.9	천보	106.1	POSCO	-287.2
에스티팜	159.1	LG화학	-103.3	NAVER	244.0	금호석유	-42.3	삼성바이오로직스	96.4	하나투어	-271.4
셀트리온	156.6	에코프로비엠	-100.2	POSCO	206.6	클래시스	-33.9	코세스	93.0	LG전자	-267.4
KB금융	145.3	HMM	-88.2	대한항공	201.6	Pi첨단소재	-27.7	코오롱인더	79.2	셀트리온헬스케어	-265.0
하나투어	126.1	NAVER	-85.1	LG디스플레이	179.6	파라다이스	-25.7	진원생명과학	77.5	두산중공업	-254.1
현대로템	124.3	SK하이닉스	-82.7	현대차	174.6	삼성전기	-24.3	엠케이전자	65.6	LG디스플레이	-239.8
신용제약	118.8	에코프로	-79.7	하나투어	148.4	케이엠더블유	-24.3	네이처셀	62.1	HMM	-222.7
현대제철	113.4	LG	-78.0	LG생활건강	129.6	하이트진로	-21.6	엔씨소프트	56.1	KB금융	-207.6
휠라홀딩스	110.5	삼성화재	-77.5	삼성물산	119.2	한솔케미칼	-20.3	Pi첨단소재	51.0	LG화학	-203.7
카페24	105.4	네이처셀	-67.5	삼성바이오로직스	94.5	DL	-18.4	이연제약	49.9	카페24	-193.6
DB하이텍	97.1	엔씨소프트	-61.4	신한지주	94.1	효성	-18.4	부광약품	49.1	에스티팜	-189.4
컴투스	87.6	엠케이전자	-60.1	아모레퍼시픽	89.0	SBS	-18.3	SK머티리얼즈	47.6	휠라홀딩스	-176.0
하나금융지주	84.6	삼성SDI	-54.3	셀트리온헬스케어	88.6	지어소프트	-17.5	삼성전기	45.2	현대모비스	-163.9

후강통(Shanghai-Hongkong Link) 월간 거래량 최다 (단위: CNY, %) 선강통(Shenzhen-Hongkong Link) 월간 거래량 최다 (단위: CNY, %)

코드	종목명	시가총액(M)	Close	수익률	코드	종목명	시가총액(M)	Close	수익률
600519 C1 Equity	KWEICHOW MOUTAI CO LTD-A	2,165,685.0	1,724.00	-1.45%	300750 C2 Equity	CONTEMPORARY AMPEREX TEC	1,325,205.4	569.00	7.16%
601012 C1 Equity	LONGI GREEN ENERGY TECHNOL-	497,883.4	91.98	8.0%	000858 C2 Equity	WULIANGYE YIBIN CO LTD-A	910,237.1	234.50	-2.31%
601318 C1 Equity	PING AN INSURANCE GROUP CO-	1,005,480.0	53.60	-1.18%	300059 C2 Equity	EAST MONEY INFORMATION CC	346,971.6	33.57	1.02%
600111 C1 Equity	CHINA NORTHERN RARE EARTH -	176,785.0	48.66	8.47%	002594 C2 Equity	BYD CO LTD -A	803,148.2	308.09	10.0%
600036 C1 Equity	CHINA MERCHANTS BANK-A	1,199,954.2	47.00	-1.24%	300274 C2 Equity	SUNGROW POWER SUPPLY CO	223,327.0	153.30	6.47%
600276 C1 Equity	JIANGSU HENGRUI MEDICINE C-A	360,369.9	56.33	-1.86%	002460 C2 Equity	GANFENG LITHIUM CO LTD-A	260,276.0	190.00	8.45%
603259 C1 Equity	WUXI APPTec CO LTD-A	465,875.4	158.88	0.0%	000333 C2 Equity	MIDEA GROUP CO LTD-A	493,497.6	69.99	-1.31%
600309 C1 Equity	WANHUA CHEMICAL GROUP CO	374,163.6	119.17	-1.19%	002241 C2 Equity	GOERTEK INC -A	139,044.3	40.70	6.68%
600809 C1 Equity	SHANXI XINGHUACUN FEN WINE	377,015.3	309.00	-1.49%	300014 C2 Equity	EVE ENERGY CO LTD-A	225,633.3	119.48	8.47%
601888 C1 Equity	CHINA TOURISM GROUP DUTY F-	497,881.3	255.00	0.45%	300760 C2 Equity	SHENZHEN MINDRAY BIO-MED	462,339.5	380.31	-7.11%

※ 작성자(SK증권 리서치센터)는 본 조분석자료에 게재된 내용이 외부의 부당한 압력이나 간섭없이 신의성실하게 작성되었음을 확인합니다. 자료 제공일 시점에서의 의견 및 추정치로 최종 실적과 오차가 발생할 수 있으며, 투자를 유도할 목적이 아니라 투자판단에 참고가 되는 정보제공을 목적으로 하고 있습니다. 투자자 투자자 자신의 판단과 책임하에 최종결정을 하시길 바랍니다. 본 자료는 당사의 저작권으로 모든 저작권은 당사에게 있으며, 어떠한 경우에도 당사의 동의 없이 복제, 대역, 전송, 재배포 될 수 없습니다.



MORNING CALL

SK securities



2021-08-05, (목)

코스피 & 코스닥 섹터별 시가총액 상위 종목 수익률(국내)

(단위 : 억원 / 원)

섹터	코드	종목명	시가총액	Close	1D	1W	YTD	코드	종목명	시가총액	Close	1D	1W	YTD
에너지 Energy	A096770	SK이노베이션	225,154	243,500	-3.8%	-6.5%	28.2%	A009830	한화솔루션	75,268	39,350	2.3%	-5.8%	-15.3%
	A010950	S-Oil	111,119	98,700	1.4%	-2.3%	42.6%	A002380	KCC	31,058	349,500	1.8%	6.2%	77.0%
	A078930	GS	40,465	43,550	0.9%	-0.5%	16.0%	A011780	금호석유	64,896	213,000	-0.9%	0.7%	46.9%
	A018670	SK가스	10,707	116,000	1.3%	-2.5%	11.0%	A047050	포스코인터내셔널	30,967	25,100	1.2%	-4.2%	72.5%
	A002960	한국셀석유	3,562	274,000	0.2%	-0.4%	6.0%	A010060	OCI	27,427	115,000	1.8%	-8.0%	23.7%
	A017940	E1	3,794	55,300	-0.5%	0.4%	23.9%	A011790	SKC	61,347	162,000	1.6%	1.6%	72.3%
소재 Materials	A051910	LG화학	604,270	856,000	0.4%	2.5%	3.9%	A036490	SK머티리얼즈	43,161	409,200	-1.7%	-2.6%	14.4%
	A005490	POSCO	302,102	346,500	1.6%	-5.7%	27.4%	A036830	솔브레인홀딩스	8,113	38,700	1.8%	3.1%	-14.2%
	A010130	고려아연	100,011	530,000	0.0%	-0.6%	32.0%	A178920	PI첨단소재	15,535	52,900	-0.6%	-0.2%	43.0%
	A011170	롯데케미칼	92,372	269,500	-0.2%	-0.2%	-2.4%	A005290	동진세미켐	15,219	29,600	-1.0%	0.0%	-18.9%
	A004020	현대제철	68,991	51,700	1.6%	-4.4%	30.6%	A278280	천보	22,290	222,900	-2.4%	1.4%	22.2%
	A003410	쌍용C&E	40,309	8,000	1.8%	-0.4%	19.8%	A078130	국일제지	6,718	5,270	0.4%	0.0%	1.4%
산업재 Industrials	A028260	삼성물산	270,052	144,500	0.7%	1.4%	4.7%	A010140	삼성중공업	41,202	6,540	0.0%	0.0%	-7.1%
	A034730	SK	194,898	277,000	1.5%	1.3%	15.2%	A000720	현대건설	60,689	54,500	-0.4%	-1.6%	45.5%
	A003550	LG	150,380	95,600	-0.3%	-0.3%	15.7%	A004990	롯데지주	40,285	38,400	2.4%	1.3%	8.8%
	A009540	한국조선해양	93,774	132,500	2.3%	-0.4%	22.1%	A047810	한국항공우주	32,800	33,650	1.4%	1.5%	30.4%
	A086280	현대글로벌비스	73,313	195,500	1.0%	-1.8%	6.3%	A012750	에스원	31,425	82,700	0.5%	2.0%	-2.7%
	A267250	현대중공업지주	54,900	69,500	1.2%	0.9%	22.6%	A000120	C대한통운	40,264	176,500	0.9%	-2.5%	6.7%
자유소비재 Consumer Discretionary	A005380	현대차	480,753	225,000	0.7%	1.1%	17.2%	A028300	에이치엘비	38,718	36,500	0.8%	2.7%	-21.2%
	A012330	현대모비스	263,525	278,000	0.7%	2.0%	8.8%	A035760	CJ ENM	36,293	165,500	2.0%	-1.4%	18.6%
	A000270	기아	352,666	87,000	1.4%	1.1%	39.4%	A034230	파라다이스	15,415	16,950	2.1%	-0.9%	10.8%
	A066570	LG전자	261,837	160,000	2.2%	-2.4%	18.5%	A028150	GS홈쇼핑	0	0	0.0%	0.0%	0.0%
	A035250	강원랜드	57,657	26,950	2.7%	3.9%	14.7%	A025980	아난티	9,887	11,600	4.5%	5.5%	43.7%
	A021240	코웨이	63,468	86,000	0.8%	0.2%	18.3%	A033290	코웰패션	6,691	7,560	-0.9%	3.9%	33.3%
필수소비재 Consumer Staples	A051900	LG생활건강	229,588	1,470,000	1.2%	-1.7%	-9.3%	A282330	BGF리테일	29,383	170,000	2.4%	4.3%	25.5%
	A033780	KT&G	114,365	83,300	0.9%	0.9%	0.2%	A139480	이마트	48,225	173,000	0.0%	2.1%	14.2%
	A090430	아모레퍼시픽	132,993	227,500	2.9%	-3.8%	10.4%	A007070	GS리테일	36,965	35,300	1.7%	-0.8%	2.5%
	A002790	아모레G	48,403	58,700	2.3%	-2.2%	6.9%	A007310	오뚜기	19,719	537,000	0.6%	1.7%	-6.9%
	A271560	오리온	47,443	120,000	1.7%	2.6%	-3.2%	A000080	하이트진로	24,056	34,300	1.6%	-0.4%	7.7%
	A097950	CJ제일제당	74,142	492,500	2.2%	6.1%	29.3%	A026960	동서	30,409	30,500	0.7%	0.2%	-10.2%
의료 Health Care	A207940	삼성바이오로직스	597,470	903,000	-0.7%	-0.3%	9.3%	A091990	셀트리온헬스케어	181,184	116,900	2.5%	5.1%	-28.3%
	A068270	셀트리온	371,685	269,500	1.7%	3.1%	-24.9%	A084990	헬릭스미스	9,834	28,700	1.4%	2.7%	-13.0%
	A128940	한미약품	39,436	326,500	1.9%	0.9%	-10.9%	A145020	휴젤	29,965	240,000	1.5%	-1.5%	27.8%
	A008930	한미사이언스	52,767	78,400	7.5%	6.5%	3.0%	A086900	메디톡스	12,609	201,600	1.6%	-3.4%	15.2%
	A000100	유한양행	43,313	61,900	0.3%	0.3%	-17.6%	A140410	메지온	12,290	138,200	1.8%	3.0%	-21.4%
	A069620	대웅제약	20,566	177,500	4.4%	8.2%	7.6%	A067630	에이치엘비생명과학	9,889	10,500	1.5%	2.4%	-22.8%
IT Information Technology	A005930	삼성전자	4,948,950	82,900	1.8%	4.7%	2.4%	A032500	케이엔더블유	21,105	53,000	-0.8%	-2.0%	-34.3%
	A000660	SK하이닉스	880,883	121,000	0.8%	6.1%	2.1%	A240810	원익IPS	23,806	48,500	0.2%	3.5%	9.6%
	A018260	삼성에스디에스	145,857	188,500	1.9%	3.3%	5.6%	A056190	에스에프에이	14,992	41,750	2.0%	2.1%	8.2%
	A006400	삼성SDI	512,296	745,000	-0.5%	-1.8%	18.6%	A098460	고영	18,091	26,350	0.0%	8.7%	25.5%
	A034220	LG디스플레이	82,119	22,950	2.9%	0.2%	23.7%	A039030	이오테크닉스	14,426	117,100	-0.8%	1.3%	0.1%
	A011070	LG이노텍	53,488	226,000	1.1%	0.2%	23.8%	A218410	RFHIC	9,806	36,800	0.1%	-0.3%	-15.5%
	A012510	더존비즈온	25,941	85,500	0.0%	0.7%	-17.8%	A058470	리노공업	27,634	181,300	1.2%	0.0%	34.3%
	A020150	일진머티리얼즈	36,243	78,600	-0.5%	-3.2%	54.4%	A046890	서울반도체	10,932	18,750	0.8%	1.1%	-8.8%
	A307950	현대오토에버	35,788	130,500	0.0%	3.2%	5.7%	A006490	인스코비	3,976	3,690	-0.1%	4.5%	74.9%
	A017670	SK텔레콤	220,864	306,500	0.2%	-1.5%	28.8%	A036630	세종텔레콤	4,184	697	0.1%	1.9%	39.4%
통신서비스 Telecommunication Services	A030200	KT	87,472	33,500	-0.2%	-0.9%	39.6%	A065530	와이어블	2,257	4,270	1.3%	-1.4%	-4.9%
	A032640	LG유플러스	64,618	14,800	1.4%	-1.0%	26.0%	A000810	삼성화재	103,277	218,000	-0.2%	0.9%	16.3%
금융 Financials	A055550	신한지주	201,732	39,050	0.8%	-1.6%	21.8%	A086790	하나금융지주	132,107	44,000	2.1%	-1.7%	27.5%
	A105560	KB금융	219,131	52,700	2.1%	0.4%	21.4%	A316140	우리금융지주	80,894	11,200	2.3%	0.9%	15.1%
	A032830	삼성생명	153,800	76,900	0.7%	1.1%	-2.8%	A015350	부산가스	6,743	61,300	-1.0%	-0.7%	20.2%
유틸리티 Utilities	A015760	한국전력	163,059	25,400	0.4%	1.8%	-7.3%	A004690	삼천리	3,625	89,400	0.3%	-0.6%	9.8%
	A036460	한국가스공사	34,017	36,850	1.2%	2.8%	19.3%	A017390	서울가스	6,925	138,500	0.4%	0.4%	53.0%
	A071320	지역난방공사	4,909	42,400	-0.1%	1.1%	5.1%	A267290	경동도시가스	1,409	23,900	0.8%	1.1%	28.5%

※ 작성자(SK증권 리서치센터)는 본 조사항목자료에 게재된 내용들이 외부의 부당한 압력이나 간섭없이 신의성실하게 작성되었음을 확인합니다. 자료 제공일 시점에서의 의견 및 추정치로 최종 실적과 오차가 발생할 수 있으며, 투자를 유도할 목적이 아니라 투자판단에 참고가 되는 정보제공을 목적으로 하고 있습니다. 투자시 투자자 자신의 판단과 책임하에 최종결정을 하시기 바랍니다. 본 자료는 당사의 저작물로서 모든 저작권은 당사에게 있으며, 어떠한 경우에도 당사의 동의 없이 복제, 대여, 전송, 재배포 될 수 없습니다.



MORNING CALL



2021-08-05, (목)

섹터별 시가총액 상위 종목 수익률(해외)

Dow Jones Industrial Average Memebers

Company	국가	Close	1D	1W	1M	YTD
Apple	USA	147.0	-0.3%	1.4%	5.0%	10.7%
American Express	USA	168.1	-0.6%	-1.2%	-0.3%	39.0%
Boeing	USA	226.6	-1.1%	-2.1%	-4.2%	5.9%
Caterpillar	USA	204.5	-1.9%	-3.3%	-6.1%	12.4%
Cisco Systems	USA	55.7	-1.0%	1.7%	4.0%	24.4%
Chevron	USA	100.3	-2.2%	-0.9%	-5.4%	18.8%
Walt Disney	USA	172.6	-0.2%	-3.6%	-2.6%	-4.7%
Dow Inc	USA	61.0	-2.0%	-1.4%	-4.0%	9.9%
Walgreens Boots Alliance	USA	46.5	-2.0%	-1.2%	-3.4%	16.7%
Goldman Sachs Group	USA	377.9	-0.7%	1.0%	1.0%	43.3%
Home Depot	USA	330.3	-0.5%	1.5%	2.4%	24.4%
IBM	USA	142.8	-0.9%	0.7%	2.0%	13.4%
Intel	USA	53.9	-0.3%	1.6%	-5.0%	8.2%
Johnson & Johnson	USA	173.4	-0.6%	0.7%	2.6%	10.2%
JPMorgan Chase & Co	USA	151.2	-1.1%	-0.3%	-3.1%	19.0%
Coca-Cola	USA	56.1	-1.4%	-1.1%	3.5%	2.3%
McDonald's	USA	234.8	-0.9%	-2.9%	0.5%	9.4%
3M	USA	197.5	-1.7%	-0.4%	-1.2%	13.0%
Merck & Co	USA	75.5	-1.2%	-3.6%	-4.0%	-3.2%
Microsoft	USA	286.5	-0.2%	0.1%	3.2%	28.8%
NIKE	USA	171.9	0.4%	3.9%	7.6%	21.5%
Pfizer	USA	45.2	-1.1%	4.0%	13.7%	22.8%
Procter & Gamble	USA	142.4	-1.1%	2.6%	4.8%	2.4%
Travelers	USA	149.5	-0.6%	1.8%	-1.1%	6.5%
UnitedHealth Group	USA	421.5	-0.1%	3.0%	3.0%	20.2%
United Technologies	USA	85.8	-2.4%	-1.6%	-1.0%	20.0%
Visa	USA	236.7	-0.2%	-4.2%	-0.8%	8.2%
Verizon	USA	55.4	-0.6%	-0.6%	-1.9%	-5.8%
Walmart	USA	142.8	-0.7%	0.5%	1.9%	-0.9%
Exxon Mobil	USA	56.8	-2.3%	-2.4%	-10.0%	37.9%

Materials

Company	국가	Close	1D	1W	1M	YTD
BHP Billiton	AUS	54.1	2.1%	3.0%	11.6%	27.4%
BASF	DEU	66.6	0.0%	0.3%	-1.5%	2.9%
Rio Tinto	AUS	134.4	1.5%	1.6%	6.6%	18.1%
SABIC	SAU	124.2	0.8%	2.2%	3.0%	22.5%
Glencore	GBR	329.3	-0.2%	0.7%	2.9%	41.3%
Vale S.A.	BRA	112.5	-0.1%	-4.1%	-0.6%	28.7%
Air Liquide S.A.	FRA	145.5	-0.1%	-2.8%	-1.3%	8.4%
Nutrien	CAN	72.5	-2.2%	-2.8%	-3.2%	5.0%
Shin-Etsu Chemical	JAP	18,070.0	-0.9%	2.4%	-4.1%	0.2%
LyondellBasell	USA	97.0	-3.2%	-2.0%	-6.4%	5.8%
Air Products & Chemicals	USA	287.7	-1.0%	-0.1%	-1.1%	5.3%
Southern Copper	USA	64.7	-1.2%	-0.8%	0.7%	-0.7%
Linde PLC	USA	305.6	0.9%	3.0%	4.8%	16.0%
Alcoa	USA	38.8	-4.0%	1.4%	2.2%	68.1%

Industrials

Company	국가	Close	1D	1W	1M	YTD
Honeywell Int'l	USA	229.6	-1.3%	-0.4%	3.7%	7.9%
Siemens	DEU	137.4	1.8%	3.3%	2.8%	16.9%
Union Pacific	USA	217.6	-1.1%	0.5%	-3.2%	4.5%
Lockheed Martin	USA	361.6	-2.1%	-3.0%	-5.2%	1.9%
UPS	USA	190.8	-1.7%	-0.7%	-9.8%	13.3%
Airbus	FRA	114.4	-0.3%	-0.7%	1.2%	27.5%
Fedex	USA	275.1	-2.0%	-2.4%	-8.1%	6.0%
General Dynamics	USA	195.9	-0.7%	0.2%	3.9%	31.6%
Raytheon	USA	117.0	0.0%	0.0%	0.0%	0.0%
Northrop Grumman	USA	357.3	-2.0%	-0.8%	-3.2%	17.2%
Vinci	FRA	89.4	-0.1%	-0.9%	-2.6%	9.9%
Illinois Tool Works	USA	227.6	-1.3%	0.8%	0.9%	11.6%
Deutsche Post	DEU	57.6	0.0%	-1.9%	-1.3%	42.1%
Canadian National Railway	CAN	135.3	0.1%	1.5%	3.2%	-3.3%

Energy

Company	국가	Close	1D	1W	1M	YTD
Royal Dutch Shell	GBR	1,462.8	-1.1%	4.1%	-1.8%	12.7%
Petro China	HKG	3.3	0.3%	0.0%	-14.5%	37.1%
Total	FRA	37.6	-0.3%	2.4%	-2.9%	6.5%
BP	GBR	303.0	-1.0%	3.8%	-6.6%	18.9%
China Petroleum	HKG	3.6	0.6%	0.6%	-7.7%	4.3%
Schlumberger	USA	27.6	-4.4%	-5.8%	-15.7%	26.6%
Petrobras	BRA	26.3	-2.1%	-5.2%	-8.9%	-7.3%
Reliance Industries	IND	2,103.8	0.8%	3.3%	-2.2%	5.8%
Equinor	NOR	177.1	0.5%	2.7%	-3.9%	22.2%
Shenhua Energy	HKG	15.0	0.9%	3.2%	-2.7%	2.7%
Conocophillips	USA	54.9	-3.0%	-3.2%	-12.5%	37.4%
CNOOC	HKG	7.8	0.1%	0.9%	-13.1%	8.8%
ENI S.P.A.	ITA	10.1	-0.2%	2.0%	-3.2%	18.4%
EOG Resources Inc	USA	70.7	-4.0%	-3.5%	-17.5%	41.8%
Rosneft Oil Co.	RUS	544.8	-0.5%	-1.6%	-3.9%	25.2%
Gazprom	RUS	288.6	0.6%	2.1%	-0.1%	35.7%
Lukoil	RUS	6,254.0	-0.2%	-2.6%	-8.3%	21.0%
Suncor Energy	CHN	23.9	-3.4%	-7.0%	-21.0%	12.0%
Enterprise Products Partners	USA	22.3	-0.9%	-4.3%	-9.5%	13.6%
Enbridge	CHN	49.2	-0.6%	-0.3%	-2.2%	20.8%
Occidental Petroleum	USA	25.7	-2.8%	-4.5%	-21.1%	48.4%

Consumer Discretionary

Company	국가	Close	1D	1W	1M	YTD
Amazon	USA	3,354.7	-0.3%	-7.6%	-4.5%	3.0%
Toyota Motor	JAP	9,970.0	-0.8%	1.7%	2.0%	24.3%
Comcast	USA	58.0	-0.4%	0.0%	-0.8%	10.6%
LVMH	FRA	694.7	-0.2%	0.9%	5.1%	36.0%
Netflix	USA	517.4	1.3%	-0.4%	-3.1%	-4.3%
Naspers	ZAF	267,501.0	2.8%	-2.6%	-3.8%	-11.4%
Booking Holdings	USA	2,085.6	-2.5%	-6.3%	-6.8%	-6.4%
Inditex	ESP	28.7	-0.8%	0.4%	-4.4%	10.0%
Volkswagen	DEU	289.4	0.3%	3.3%	2.6%	70.1%
Daimler	DEU	75.8	-0.2%	2.7%	-0.1%	31.2%
Charter Comm.	USA	770.0	0.0%	6.6%	5.2%	16.4%
Starbucks	USA	118.3	-0.7%	-3.4%	2.9%	10.5%
Adidas	DEU	336.2	3.8%	8.8%	6.7%	12.8%
Lowe's	USA	189.9	-2.1%	-1.3%	-3.0%	18.3%
Tesla	USA	710.9	0.2%	9.9%	4.7%	0.7%
TJX	USA	67.3	-2.5%	-0.9%	-1.5%	-1.5%
Marriott International	USA	138.0	-3.3%	-4.6%	-2.3%	4.6%
Gree Electric Appliances	CHN	48.5	-1.4%	2.1%	-2.8%	-21.7%
Carnival	USA	21.0	-1.8%	-7.8%	-19.3%	-2.9%
Sands China	HKG	25.3	-2.7%	-5.6%	-22.5%	-25.8%
Nissan Motor	JAP	620.1	0.4%	4.4%	7.3%	10.7%

※ 작성자(SK증권 리서치센터)는 본 조사분석자료에 게재된 내용들이 외부의 부당한 압력이나 간섭없이 신의성실하게 작성되었음을 확인합니다. 자료 제공일 시점에서의 의견 및 추정치로 최종 실적과 오차가 발생할 수 있으며, 투자를 유도할 목적이 아니라 투자판단에 참고가 되는 정보제공을 목적으로 하고 있습니다. 투자자 투자자 자신의 판단과 책임하에 최종결정을 하시길 바랍니다. 본 자료는 당사의 저작물로서 모든 저작권은 당사에게 있으며, 어떠한 경우에도 당사의 동의 없이 복제, 대여, 전송, 재배포 될 수 없습니다.



MORNING CALL

SK securities



2021-08-05, (목)

Consumer Staples

Company	국가	Close	1D	1W	1M	YTD
Nestle	CHE	113.6	-0.5%	-0.5%	-1.4%	8.9%
AB Inbev	BEL	52.3	-0.3%	-10.1%	-13.6%	-8.3%
Unilever	NLD	48.5	-0.5%	1.7%	-2.6%	-2.2%
Pepsico	USA	154.1	-1.7%	-1.6%	3.5%	3.9%
Philip Morris	USA	99.5	-0.9%	0.6%	-0.8%	20.2%
Kweichow Moutai	CHN	1,724.0	-1.4%	-2.5%	-13.5%	-13.7%
BAT	GBR	2,679.0	-1.0%	-2.0%	-5.3%	-1.1%
L'oreal	FRA	395.4	0.4%	2.5%	6.1%	27.2%
Altria Group	USA	47.0	-1.6%	-1.2%	-1.1%	14.7%
Ambev	BRA	16.6	-2.6%	-4.0%	-7.3%	6.3%
Diageo	GBR	3,613.5	0.7%	2.9%	3.9%	25.6%
Costco Wholesale	USA	435.0	0.0%	3.0%	9.0%	15.5%
Kraft Heinz	USA	36.9	-5.1%	-5.1%	-8.5%	6.6%
CVS Health	USA	81.6	-2.9%	-2.1%	-1.1%	19.4%
Mondelez International	USA	61.7	-2.6%	-2.6%	-1.4%	5.6%

Telecommunication Services

Company	국가	Close	1D	1W	1M	YTD
AT&T	USA	27.9	-1.2%	-0.6%	-4.7%	-3.2%
China Mobile	HKG	49.8	0.4%	4.5%	3.7%	12.7%
NTT Docomo	JAP	3,880.0	0.0%	0.0%	0.0%	0.0%
Nippon Telegraph	JAP	2,825.5	0.2%	-0.1%	-1.3%	6.8%
Softbank	JAP	6,837.0	-1.1%	1.4%	-7.5%	-15.2%
Deutsche Telekom	DEU	17.6	-0.1%	-1.2%	-1.7%	17.6%
Vodafone	GBR	116.9	-0.7%	1.4%	-4.3%	-3.3%
KDDI	JAP	3,360.0	0.1%	-2.6%	-1.8%	9.6%
America Movil SAB	MEX	16.9	-0.6%	1.6%	12.4%	16.4%
T-Mobile	USA	142.2	-1.6%	-2.0%	-2.8%	5.5%
Telefonica	ESP	4.1	0.3%	6.4%	3.7%	25.0%
Orange	FRA	9.5	-0.3%	-1.6%	-1.3%	-2.6%
Singapore Telecom	SGP	2.3	0.0%	1.8%	0.0%	-1.7%
Emirates Telecom	ARE	24.1	0.2%	5.9%	8.3%	42.8%
Saudi Telecom	SAU	136.6	0.1%	5.4%	5.7%	28.9%
Bell Canada Enterprises	CAN	62.4	-0.3%	0.8%	1.8%	14.6%

Health Care

Company	국가	Close	1D	1W	1M	YTD
Novartis	CHE	83.4	-0.2%	-0.8%	-1.0%	-0.4%
Roch Holding	CHE	354.0	0.4%	1.8%	1.0%	14.6%
AbbVie	USA	115.1	-1.0%	-2.9%	-1.0%	7.4%
Amgen	USA	228.3	-6.5%	-6.5%	-8.2%	-0.7%
Novo Nordisk	DNK	611.0	4.8%	6.3%	15.7%	43.2%
Abbott Laboratories	USA	121.6	-0.5%	0.9%	3.0%	11.0%
Medtronic	USA	128.4	-2.3%	-1.6%	1.2%	9.6%
Bristol Myers Squibb	USA	68.5	-1.2%	-0.3%	2.3%	10.4%
Sanofi	FRA	84.5	-2.3%	-3.5%	-2.8%	7.4%
Gilead Sciences	USA	69.2	-0.8%	-1.2%	-0.1%	18.8%
Bayer	DEU	50.0	-0.3%	-1.0%	-2.8%	3.8%
GlaxoSmithKline	GBR	1,433.6	0.0%	2.3%	0.1%	6.8%
Astrazeneca	GBR	8,270.0	-0.3%	0.0%	-4.7%	12.9%
Thermo Fisher	USA	538.9	0.4%	2.0%	5.0%	15.7%
Eli Lilly & Co.	USA	262.5	2.5%	6.5%	12.2%	55.5%
Celgene	USA	108.2	0.0%	0.0%	0.0%	0.0%

Utilities

Company	국가	Close	1D	1W	1M	YTD
Nextera Energy	USA	79.9	0.6%	2.6%	7.5%	3.5%
Enel S.P.A	ITA	7.7	0.1%	-4.4%	-2.6%	-6.9%
Yangtze Power	CHN	19.1	1.0%	1.6%	-5.3%	-0.5%
Duke Energy	USA	106.7	0.1%	1.0%	7.3%	16.6%
Iberdrola	ESP	10.2	-0.4%	-0.7%	-1.9%	-12.6%
Southern Co/the	USA	64.0	-0.2%	0.1%	4.1%	4.2%
Dominion Energy	USA	75.5	0.0%	-0.4%	1.7%	0.4%
EDF	FRA	10.7	0.1%	-1.5%	-10.3%	-17.3%
Engie	FRA	11.5	0.3%	-0.3%	-1.5%	-8.0%
Exelon	USA	46.8	-1.3%	-0.4%	3.6%	10.8%
National Grid	GBR	927.3	-0.1%	-0.3%	0.4%	7.2%
AEP	USA	88.8	-0.3%	-0.2%	4.3%	6.7%
HK & China Gas	HKG	13.2	2.0%	3.9%	8.2%	19.5%
Sempra Energy	USA	130.9	-0.8%	-1.4%	-2.9%	2.7%

Information Technology

Company	국가	Close	1D	1W	1M	YTD
Alphabet	USA	2,702.5	-0.4%	-0.7%	7.9%	54.2%
Tencent	HKG	456.8	2.4%	2.1%	-17.5%	-19.0%
Alibaba	USA	200.7	1.7%	2.4%	-7.8%	-13.8%
Facebook	USA	358.9	2.2%	-3.8%	1.2%	31.4%
Taiwan Semicon	TWN	596.0	0.3%	2.9%	0.8%	12.5%
Oracle	USA	90.1	0.3%	3.3%	10.1%	39.2%
Nvidia	USA	202.7	2.3%	4.0%	-1.0%	55.3%
SAP	DEU	123.5	1.3%	2.5%	4.5%	15.2%
Adobe Systems	USA	625.7	0.7%	0.8%	5.5%	25.1%
Texas Instruments	USA	192.4	1.6%	3.0%	0.1%	17.2%
Broadcom	USA	487.8	0.2%	2.1%	4.2%	11.4%
Paypal	USA	275.5	0.7%	-8.8%	-5.1%	17.6%
ASML	NLD	670.1	2.9%	4.3%	15.3%	68.6%
Baidu	USA	163.8	-0.2%	-1.8%	-16.7%	-24.2%
Qualcomm	USA	148.2	0.2%	4.1%	4.0%	-2.7%
Micron Technology	USA	82.0	1.4%	8.5%	2.1%	9.0%
Tokyo Electron	JAP	46,460.0	-0.1%	4.7%	-1.0%	21.0%
Nintendo	JAP	55,520.0	-2.1%	-6.2%	-14.8%	-15.7%
Applied Materials	USA	142.8	0.4%	4.0%	3.3%	65.4%

Financials

Company	국가	Close	1D	1W	1M	YTD
Berkshire Hathaway	USA	419,962.1	-0.9%	0.2%	0.0%	20.7%
Ind&Comm BOC	CHN	4.6	-0.7%	-2.6%	-12.5%	-8.8%
Bank of America	USA	38.3	-0.7%	0.4%	-7.0%	26.3%
Construction BOC	HKG	5.5	0.0%	-1.3%	-10.3%	-6.8%
Wells Fargo	USA	46.2	-1.5%	1.4%	2.4%	52.9%
PingAn Insurance	HKG	68.6	-0.8%	4.0%	-7.0%	-27.8%
Agricultural Bank	HKG	2.6	-1.1%	-1.1%	-3.0%	-8.5%
HSBC Holdings	GBR	400.4	0.6%	1.0%	-5.4%	5.7%
Citi Group	USA	68.5	-0.5%	0.6%	-2.7%	11.1%
Bank of China	HKG	2.7	-0.4%	-0.7%	-2.2%	2.6%

Real Estate

Company	국가	Close	1D	1W	1M	YTD
Ameican Tower	USA	284.9	0.2%	0.0%	4.4%	26.9%
China Vanke	HKG	21.0	-1.4%	6.4%	-12.5%	-21.5%
Simon Property	USA	128.7	-0.6%	2.8%	-0.7%	50.9%
SHKP Ltd	HKG	112.2	0.1%	-0.6%	-3.1%	12.2%
Country Garden	HKG	8.0	0.4%	0.0%	-7.2%	-25.7%
Crown Castle Int'l	USA	195.1	0.2%	1.1%	-0.9%	22.6%
China Evergrande	HKG	5.4	4.2%	-6.2%	-45.8%	-63.5%
Overseas land&Invest	HKG	16.7	-0.4%	-4.2%	-6.6%	-1.1%

※ 작성자(SK증권 리서치센터)는 본 조사분석자료에 게재된 내용들이 외부의 부당한 압력이나 간섭없이 신의성실하게 작성되었음을 확인합니다. 자료 제공일 시점에서의 의견 및 추정치로 최종 실적과 오차가 발생할 수 있으며, 투자를 유도할 목적이 아니라 투자판단에 참고가 되는 정보제공을 목적으로 하고 있습니다. 투자자 투자자 자신의 판단과 책임하에 최종결정을 하시길 바랍니다. 본 자료는 당사의 저작권로서 모든 저작권은 당사에게 있으며, 어떠한 경우에도 당사의 동의 없이 복제, 대여, 전송, 재배포 될 수 없습니다.

