

코멘트 & 국내외 주요 뉴스

DRAM DDR4 8Gb: 1D -1.27%, 1W -0.11%, 1M -1.96%
전반적인 브랜드 가격은 하락세 유지. 수요 지속 악세에 대부분의 문의가 발생하지 않고 대기 중. 이에, 최종 거래량 부진

NAND MLC 64Gb: 1D 0.00%, 1W -0.40%, 1M -5.31%

여전히 수요가 부진하고 전반적인 구매 가격 하락. 공급자와 구매자 모두 수동적 태도를 보이며 시장 문의 부진

▶ NXP 2Q21 실적발표. 매출액 \$2.60 bn (vs. 컨센서스 \$2.57 bn) 기록. 전반적인 전방시장 수요는 장기적으로 지속 증가할 전망이지만 아직 공급 상황 해결되지 못해 연말과 내년 연초까지 생산능력 확대 중. 시간 외 추가 +0.5% 기록 (NXP)
<https://bit.ly/2Vkegdz>

▶ 마이크로, 분기배당 \$0.1/주 및 자사주 매입 계획 개선안 발표 (Reuters)
<https://reut.rs/3rOCAQE>

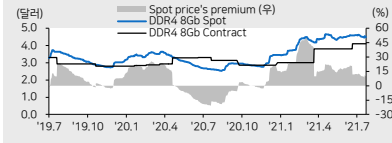
▶ 구글, 자체적 스마트폰 프로세서인 Google Tensor 개발 (CNBC)
<https://cnb.cx/3jf0aIV>

▶ 애플, 차세대 아이폰에 IPD 칩 적용 예상 (Digitimes)
<https://bit.ly/3CbTCNI>

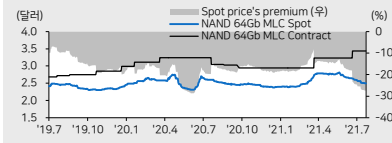
▶ 2022년 엔터프라이즈 노트북 출하량 지속 강세 전망 (Digitimes)
<https://bit.ly/37dluS3>

▶ "화웨이 굴욕"...美 제재에 포그라든 미스마트폰 시장, 2012년 이후 최저치 (매일경제)
<https://bit.ly/3ylsidn>

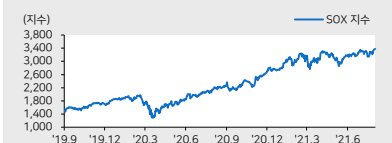
DRAM 8Gb Spot/Contract



NAND 64Gb MLC Spot/Contract



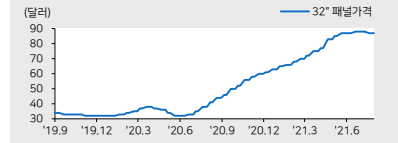
필라델피아 반도체지수



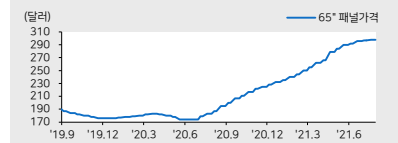
DRAMeXchange Index



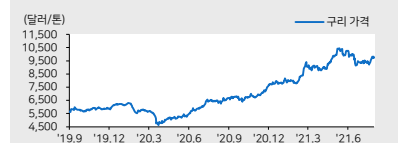
32인치 패널 고정가격



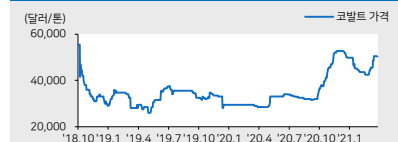
65인치 패널 고정가격



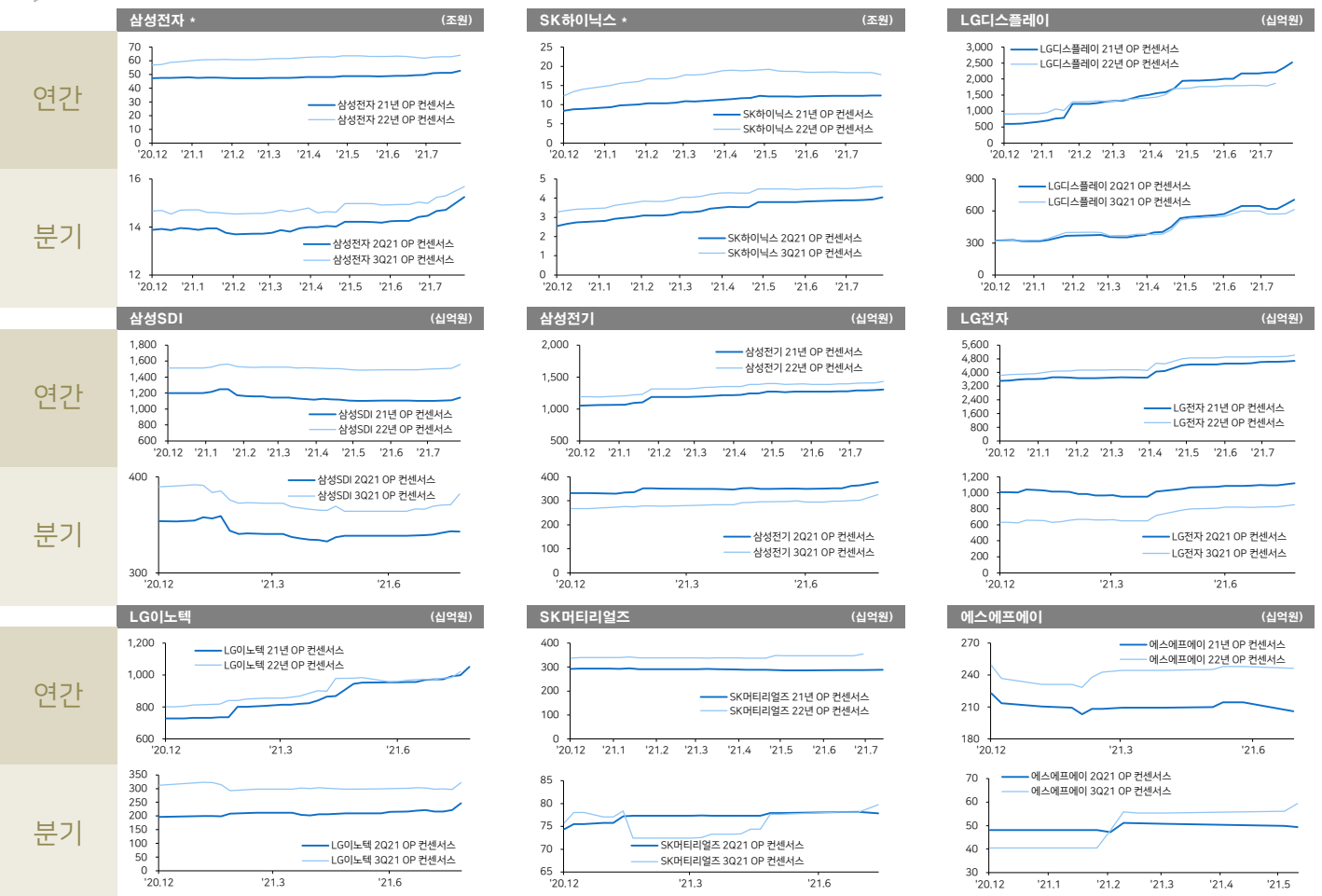
구리 가격



코발트 가격



IT 대형주 컨센서스 추이 차트 (2Q21, 3Q21, 2021, 2022)



자료: Bloomberg, 메리츠증권 리서치센터 정리

Compliance notice

본 조차분석자료는 제3자에게 사전 제공된 사실이 없습니다. 당사는 자료작성일 현재 본 조차분석자료에 언급된 종목의 지분을 1% 이상 보유하고 있지 않습니다. 본 자료를 작성한 메리츠는 자료작성일 현재 해당 종목과 재산적 이해관계가 없습니다. 본 자료에 기재된 내용은 본인의 의견을 정확하게 반영하고 있으며, 외부의 부당한 압력이나 간섭 없이 신의 성실하게 작성되었음을 확인합니다. 본 자료는 투자자들의 투자판단에 참고가 되는 정보제공을 목적으로 배포되는 자료입니다. 본 자료에 수록된 내용은 당사 리서치센터의 추정치로서 오차가 발생할 수 있으며, 정확성이나 완벽성은 보장하지 않습니다. 본 자료를 이용하시는 분은 본 자료와 관련한 투자의 최종 결정은 자신의 판단으로 하시기 바랍니다. 따라서 어떠한 경우에도 본 자료는 투자 결과와 관련한 법적 책임소재의 증명자료로 사용될 수 없습니다. 본 조차분석자료는 당사 고객에 한하여 배포되는 자료로 당사의 허락 없이 복사, 대여, 배포 될 수 없습니다.



글로벌 IT 벨류에이션 비교

* 국내기업(십억원), 그 외(백만달러)

		종가 (현지통화)	시가총액 (백만달러)	주가변화율 (%)			P/E (배)		P/B (배)		EV/EBITDA (배)		ROE (%)	
				1D	1M	3M	2021E	2022E	2021E	2022E	2021E	2022E	2021E	2022E
메모리	평균			1.0	(4.3)	(5.0)	13.7	8.7	1.8	1.5	6.4	4.8	14.0	19.7
	삼성전자	79,300	411,330	1.0	(0.9)	(2.9)	13.3	10.9	1.8	1.6	4.4	3.7	14.0	15.4
	SK 하이닉스	116,000	73,375	3.1	(5.3)	(11.8)	8.7	5.8	1.4	1.1	4.1	3.1	17.1	21.0
	Micron	77.64	87,404	0.1	(3.3)	(9.8)	13.0	6.6	2.0	1.6	6.3	4.0	15.3	25.6
	Toshiba	4,760	19,824	1.3	(4.0)	7.9	16.7	13.1	1.7	1.5	8.0	7.4	11.5	12.1
	Western Digital	64.69	19,824	(0.4)	(7.9)	(8.4)	16.7	7.2	1.9	1.6	9.1	5.5	12.1	24.4
	Nanya	74.50	8,266	3.0	(6.3)	(15.1)	10.6	9.7	1.3	1.2	4.2	3.9	13.2	13.0
세트	평균			0.4	(0.5)	(0.4)	15.4	13.9	7.7	6.9	8.2	8.0	36.2	27.8
	Apple	145.52	2,405,470	(0.2)	4.0	10.7	26.3	26.1	40.6	36.8	19.6	19.7	145.7	149.1
	삼성전자	79,300	411,330	1.0	(0.9)	(2.9)	13.3	10.9	1.8	1.6	4.4	3.7	14.0	15.4
	LG전자	156,500	22,253	(0.6)	(4.3)	1.0	10.5	8.4	1.6	1.3	4.4	4.3	14.5	16.8
	HPQ	29.14	35,005	0.9	(5.1)	(14.6)	8.3	8.1	N/A	N/A	6.1	6.7	39.3	(29.5)
	Sony	11,550	133,235	1.5	1.9	6.0	20.6	17.5	2.3	2.0	8.1	7.3	11.2	11.8
	Lenovo	7.58	11,740	4.7	(14.2)	(29.3)	8.5	8.0	2.4	2.0	3.9	3.8	35.0	31.2
	Asus	319.50	8,502	(9.0)	(13.9)	(15.1)	6.5	7.5	1.1	1.0	3.4	4.1	17.2	13.6
	ZTE	40.75	27,368	5.0	28.3	40.8	29.0	24.4	3.8	3.3	16.1	14.7	13.1	13.7
로직반도체	평균			0.6	2.5	12.6	29.5	26.0	9.9	7.7	24.1	20.8	39.9	33.3
	Intel	53.68	217,780	(0.1)	(5.4)	(6.7)	11.2	12.1	2.4	2.3	6.7	6.4	23.8	22.1
	Qualcomm	148.86	167,914	(0.6)	4.4	7.2	18.1	16.2	17.9	11.7	13.1	11.8	113.4	81.1
	TI	190.72	176,075	0.1	(0.8)	5.7	24.2	23.5	15.3	13.7	18.6	18.1	69.5	60.6
	Nvidia	197.50	492,170	1.3	(3.6)	31.6	49.8	45.3	19.3	14.7	42.6	38.8	44.4	34.4
	Xilinx	148.98	36,868	(0.6)	3.1	16.4	39.6	35.1	9.5	6.7	30.4	26.6	26.2	23.4
	Maxim	99.71	26,759	(0.2)	(4.2)	6.1	27.3	25.5	8.3	5.9	20.6	24.3	33.2	26.3
	STMicro	35.07	37,937	1.6	11.6	12.6	22.1	19.5	4.0	3.4	11.6	10.4	19.2	18.7
	Marvell	60.57	49,637	0.1	5.5	34.0	43.6	32.6	3.2	3.3	50.6	32.3	4.4	6.6
	AMD	108.63	131,764	2.3	14.7	33.1	44.2	36.3	15.8	11.8	34.4	28.8	39.7	35.1
	Mediatek	934.00	53,210	2.6	(0.7)	(14.0)	15.0	14.2	3.5	3.4	12.0	10.4	24.9	24.4
파운드리	평균			0.3	8.7	6.0	25.8	26.3	3.8	3.4	13.5	11.7	17.6	17.4
	DB하이텍	64,100	2,473	5.1	5.8	16.3	11.9	9.6	2.9	2.2	6.1	5.4	25.1	26.5
	Magnachip	21	964	0.1	(12.6)	(16.8)	22.9	18.4	N/A	N/A	10.4	8.3	N/A	N/A
	TSMC	590.00	548,074	1.7	0.3	0.3	26.3	22.8	7.2	6.2	14.1	11.9	29.2	28.9
	UMC	57.50	25,591	(0.5)	9.3	8.5	15.0	13.1	2.8	2.5	7.1	6.4	18.5	19.6
	SMIC	27.05	40,954	(0.4)	16.3	9.3	36.2	43.0	1.6	1.6	19.2	16.8	5.0	3.9
디스플레이	평균			1.4	(8.5)	(15.3)	8.0	9.0	1.3	1.2	4.5	4.9	19.8	14.0
	BOE	5.90	31,385	2.8	(2.2)	(19.5)	8.9	8.8	1.7	1.4	6.0	5.7	19.2	17.7
	LG 디스플레이	22,000	6,840	(0.2)	(11.5)	(8.7)	5.4	7.4	0.6	0.6	2.7	3.1	12.0	7.7
	AUO	21.30	7,344	3.1	(5.8)	(28.6)	3.1	4.6	0.8	0.8	2.2	3.0	29.6	18.0
	Sharp	1,691	9,466	1.1	(8.1)	(8.4)	15.6	15.1	2.6	2.2	8.6	8.5	17.9	16.2
장비	평균			1.4	1.9	4.6	19.3	17.0	7.6	6.4	14.1	12.7	39.1	35.6
	월익 IPS	46,550	1,985	0.4	(4.8)	-	12.5	10.8	2.7	2.2	8.0	6.9	24.1	22.5
	에스에프에이	41,150	1,284	1.4	(2.8)	(1.2)	10.9	8.8	1.3	1.2	4.9	4.5	12.9	14.1
	AP시스템	30,650	386	2.3	1.2	10.1	11.4	10.0	2.6	2.1	7.7	7.0	25.4	23.4
	테스	29,750	511	0.8	(3.7)	(9.4)	10.1	9.6	2.1	1.8	6.2	6.1	22.5	19.8
	ASML	652.70	325,090	2.1	12.7	20.6	48.8	40.4	19.4	16.7	39.4	33.6	39.4	44.7
	AMAT	142.01	129,794	1.5	2.8	7.0	21.5	19.1	10.0	8.3	17.4	15.6	49.7	46.5
	KLA	345.91	53,022	(0.6)	10.9	9.7	18.1	17.7	12.0	8.7	14.4	14.1	71.8	51.8
	LAM Research	641.80	91,457	0.7	1.6	3.4	19.1	17.7	12.0	11.3	15.2	14.5	74.8	68.0
	Tokyo Electron	46,550	66,943	3.6	(0.8)	(3.7)	21.2	18.8	6.2	5.3	14.0	12.5	31.1	30.0
	평균			(0.2)	5.4	6.2	15.9	13.9	3.2	2.7	9.7	8.5	19.3	18.9
소재 (반도체)	SK머트리얼즈	414,900	3,802	(1.2)	19.9	23.5	21.2	18.5	6.2	4.9	13.3	11.2	36.6	31.7
	월익머트리얼즈	34,350	376	(0.1)	0.1	(7.5)	9.8	9.9	1.1	1.0	5.4	5.1	11.7	10.2
	솔브레인	37,500	683	(1.1)	0.9	(9.6)	3.4	3.1	0.5	0.5	3.1	2.8	23.6	16.2
	Air Product	288.73	63,900	(0.8)	(0.7)	0.1	31.9	26.7	4.8	4.5	16.8	14.7	16.0	17.6
	Kanto Denka	1,075	566	2.4	7.0	24.9	13.0	11.5	N/A	N/A	N/A	N/A	8.8	N/A
	평균			0.4	4.3	17.7	23.3	19.1	5.0	4.2	17.0	14.2	23.9	23.9
소재 (OLED)	덕산네오룩스	61,000	1,273	(0.3)	8.0	42.5	28.5	23.1	6.0	4.8	22.3	18.4	23.5	23.0
	이녹스첨단소재	73,300	625	3.1	14.4	35.7	13.0	11.5	2.7	2.2	8.1	7.1	23.7	21.6
	UDC	229.76	10,831	(2.0)	4.5	2.7	54.6	42.1	9.9	8.1	36.9	28.9	18.5	20.5
	Idemitsu Kosan	2,623	7,147	1.9	(2.5)	0.2	7.0	7.2	0.6	0.6	7.0	7.0	9.1	8.2
	Merck	76.18	192,892	(0.9)	(3.1)	7.2	13.5	11.7	5.9	5.4	10.8	9.7	44.6	46.4
MLCC	평균			0.2	5.1	6.9	16.2	14.5	2.7	2.4	8.9	8.1	19.8	18.9
	삼성전기	190,500	12,363	(0.8)	7.3	7.6	14.8	13.4	2.2	1.9	6.5	6.2	15.7	15.1
	Murata	9,218	56,986	2.0	7.5	5.9	21.9	19.7	2.8	2.5	11.6	10.3	13.6	13.9
	Yageo	557.00	9,955	(0.5)	0.5	7.1	11.7	10.5	3.2	2.8	8.6	7.9	30.2	27.8
2차전지	평균			4.3	9.9	43.2	99.7	70.0	10.0	8.6	38.0	27.7	10.4	12.6
	삼성SDI	747,000	44,632	0.8	3.3	16.9	46.5	35.4	3.6	3.3	22.7	18.1	8.2	9.7
	LG화학	864,000	52,994	2.6	1.8	(4.7)	15.8	19.8	3.0	2.7	8.1	8.5	20.9	14.3
	CATL	552.00	198,947	0.3	6.2	42.2	128.9	86.0	17.3	14.3	71.5	46.9	14.1	17.8
	BYD	291.18	116,505	10.0	21.8	83.6	156.5	112.1	11.5	10.5	37.5	31.5	8.1	10.2
	Panasonic	1,338	30,034	2.5	1.7	3.8	13.7	11.8	1.2	1.1	5.1	4.8	9.1	9.9

자료: Bloomberg 컨센서스, 메리츠증권 리서치센터