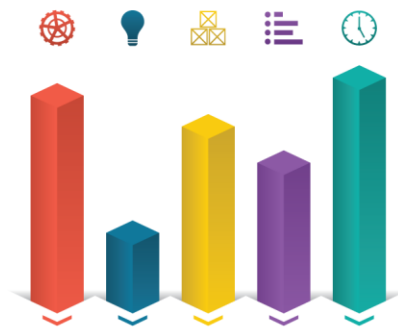


다음주에 볼만한 차트



주식전략/시황. 한대훈 / 3773-8515, handaehoon@sks.co.kr
 연구원. 이재윤 / 3773-8921, jyun.lee@sks.co.kr

2021/07/23

경계감 높은 세가지의 이벤트

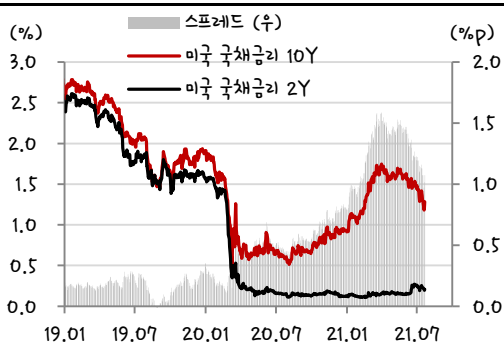
바이든 정부 출범 이후, 미중 최고위급 회담 개최 예정(7/25~26)



자료: PTI, SK 증권

현재 증시를 둘러싼 환경은 우호적이지 못하다. ①코로나19 델타변이 확산, ②경기회복 모멘텀의 둔화, ③그리고 계속되고 있는 미중갈등 등이 계속되고 있기 때문이다. 코로나 19 확산은 경제활동 재개를 늦추는 요인이지만, 이미 학습효과가 있어 주식시장에 미치는 영향은 제한적이다. 하지만 나머지 두가지 요인의 행방에 중요한 이벤트가 다음주 예정되었다. 미국의 서면 국무장관은 중국을 방문해 왕이 외교부장과 회담한다(7/25~26). 무역문제를 포함한 양국 마찰요인의 진전, 그리고 미중정상회담의 성사여부가 이번 서면 국무장관 방중의 관전포인트다.

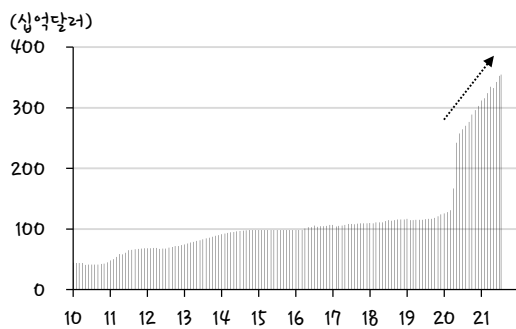
미국의 장단기 국채금리와 스프레드 추이



자료: REFINITIV, SK 증권

7 월 FOMC 와 부채한도 협상도 중요하다. 인플레이에 대한 우려가 계속되고 있는 가운데 파월 의장은 테이퍼링이 시기상조라는 입장을 고수하고 있다. 인플레이 우려와 테이퍼링 시기, 그리고 델타변이 확산으로 낮아진 경제활동 재개 기대감에 대한 연준의 판단에 관심이 쏠릴 것이다. 미국 연방정부의 부채한도 상향 유예기간도 오는 7/31 이다. 현재 28.5 조달러 규모인데, 만약 의회가 부채한도 상향 또는 유예를 승인하지 않으면 정부는 채권이자를 지불할 수 없는 상태가 된다. 다우존스는 부채한도가 상향되지 않으면 오는 10~11 월에 미국 재무부의 자금조달에 차질이 생길것이라고 경고했다. 매크로 측면에서 부담스러운 이벤트들이 많아 경계감이 높아질 전망이다.

미국 연준의 TIPS 보유 규모 추이



자료: Fed, SK 증권

결국 경계감을 높일 수 있는 이벤트들이 다수 예정되어 다음 주 증시도 박스권내 등락을 이어갈 것으로 전망한다. 인플레이에 대한 우려도 계속되고 있다. 연준은 TIPS(물가연동국채) 매입은 계속해서 늘리며 인플레이에 대비하고 있다. 7 월 기준으로 TIPS 보유를 3,549 억달러 규모까지 확대하며 인플레이 리스크에 대비하는 모습이다. 인플레이 압력과 함께 완화적인 정책의 유지(유동성), 여전히 높은 실적 메리트를 감안하면 **지난 주 자료**를 통해 제시했던 **바벨전략이 매력적이라는 전망을 유지한다**(성장주: 2 차전지, 바이오/민감주: 반도체, IT 부품, 자동차).



<다음 주 주요 이벤트 및 경제지표 발표>

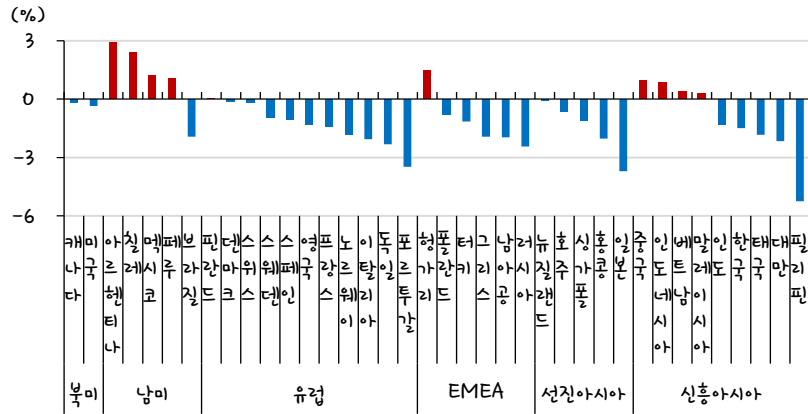
날짜	이벤트	전망 및 코멘트
7/26 (월)	서먼 美 국무장관 중국 방문(25~26)	미중 대화 재개 기대감. 양국간 현안에 대해 논의할 예정
	카카오뱅크 공모청약(~27)	카카오페이의 IPO가 연기된 가운데 카카오뱅크는 차질없이 진행 예정
	유렉스 연계 달러선물 야간거래 시작	유렉스(Eurex) 연계 야간시장에 미국달러선물이 상장될 예정
	美 6월 신규주택매매	주택 재고 부족 상황에 이어지면서 전월보다 4% 증가 예상
7/27 (화)	韓 2Q GDP (속보치)	전분기 대비 2.0% 증가할 것으로 전망
	美 6월 내구재 주문 (잠정치)	그동안 내구재 주문이 급증했던 영향으로 증가 모멘텀은 다소 둔화될 전망
	美 7월 컨퍼런스보드 소비자기대지수	인플레이션이 부담으로 작용하면서 전월보다 하락한 125.8 예상
	SK 하이닉스 실적발표 (확정)	영업이익 2조 7,051.4 억원 예상 (YoY 39% 예상)
	S-Oil 실적발표 (확정)	영업이익 4,650.3 억원 예상 (YoY 흑전% 예상)
	삼성 SDI 실적발표 (확정)	영업이익 2,561 억원 예상 (YoY 146.7% 예상)
	美 테슬라 실적발표 (확정)	EPS \$0.958 예상 (YoY 822.8% 예상)
7/28 (수)	美 FOMC 회의	테이퍼링 시작 시점에 대한 논의가 시작될 것으로 전망
	日 일본은행(BOJ) 금정위 요약본	물가에 대한 진단과 그린 오퍼레이션 제도에 대한 내용 확인
	LG 디스플레이 실적발표 (확정)	영업이익 5,804.4 억원 예상 (YoY 흑전 예상)
	삼성물산 실적발표 (확정)	영업이익 3,225 억원 예상 (YoY 35.4% 예상)
	美 마이크로소프트 실적발표 (확정)	EPS \$1.92 예상 (YoY 26.3% 예상)
	美 비자 실적발표 (확정)	EPS \$1.347 예상 (YoY 14.9% 예상)
	美 스타벅스 실적발표 (확정)	EPS \$0.78 예상 (YoY 흑전 예상)
	美 AMD 실적발표 (확정)	EPS \$0.539 예상 (YoY 314.6% 예상)
	美 화이자 실적발표 (확정)	EPS \$0.983 예상 (YoY 48.9% 예상)
美 보잉 실적발표 (확정)	EPS \$-0.767 예상 (YoY 적지 예상)	
7/29 (목)	美 2분기 GDP (예비치)	연율화 기준 전분기 대비 8% 증가 전망
	한화솔루션 실적발표 (확정)	영업이익 2,794.2 억원 예상 (YoY 104.5% 예상)
	LG 화학 실적발표 (확정)	영업이익 1,181.6 억원 예상 (YoY 118.4% 예상)
	美 페이스북 실적발표 (확정)	EPS \$3.017 예상 (YoY 67.6% 예상)
	美 마스터카드 실적발표 (확정)	EPS \$1.744 예상 (YoY 28.2% 예상)
	美 포드 실적발표 (확정)	EPS \$-0.05 예상 (YoY 적지 예상)
7/30 (금)	韓 6월 광공업생산	반도체 공급 차질로 자동차 및 기계장비 생산 감소가 상단 제한할 것으로 예상
	美 7월 미시간대 소비자신뢰 (확정치)	소비자 물가 상승에 대한 부담 등에 잠정치는 78.4 기록
	유로존 CPI (잠정치)	전년대비 1.9% 상승하며 물가 상승세가 지속될 것으로 예상
	美 길러이드사이언스 실적발표 (확정)	EPS \$1.747 예상 (YoY 86.4% 예상)
	美 캐터필러 실적발표 (확정)	EPS \$2.383 예상 (YoY 97.8% 예상)
7/31 (토)	美 부채한도 상향 유예기간	28.5 조달러 규모의 미국 연방정부 부채한도 상향 유예기간
	中 7월 국가통계국 제조업 PMI	원자재 조달에 대한 문제가 여전히 이어지며 상단 제한할 것으로 예상
	中 7월 국가통계국 비제조업 PMI	본토에서 코로나 확산세가 나타나면서 둔화 요인으로 작용할 전망

자료: Bloomberg, 언론기사 참조

주: 한국시간 기준으로 작성, 국제 행사는 현지시간 기준

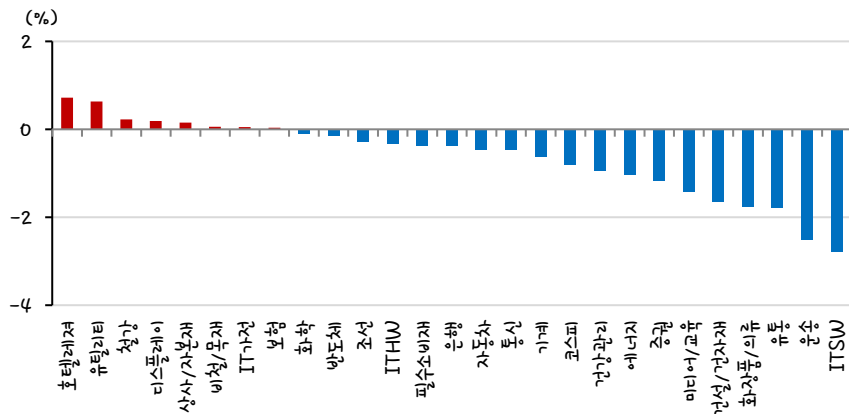


주요국 증시 주간 수익률 (7/14~7/21)



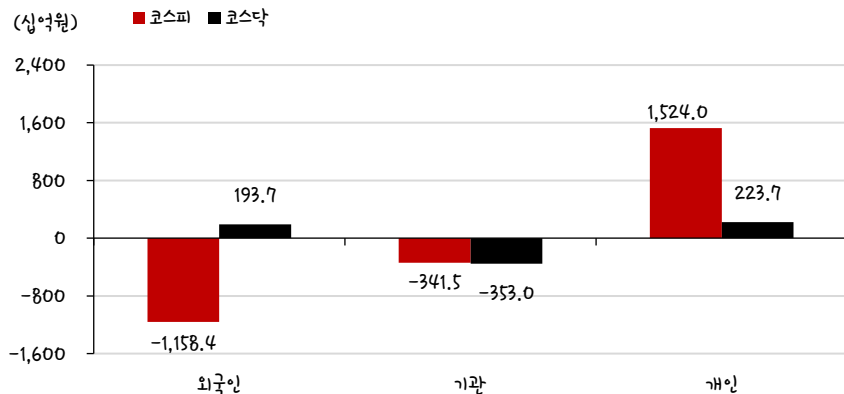
자료: REFINITIV, SK 증권

국내증시 업종별 수익률 (7/16~7/22)



자료: Quantwise, SK 증권

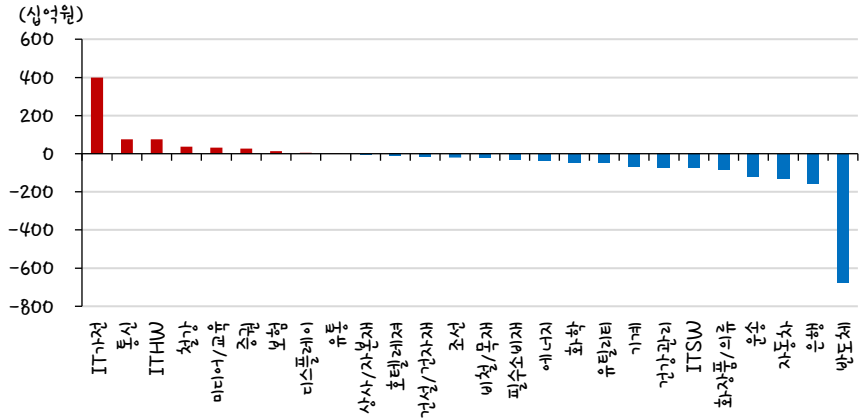
수급주체별 주간 순매수 현황 (7/16~7/22)



자료: Quantwise, SK 증권

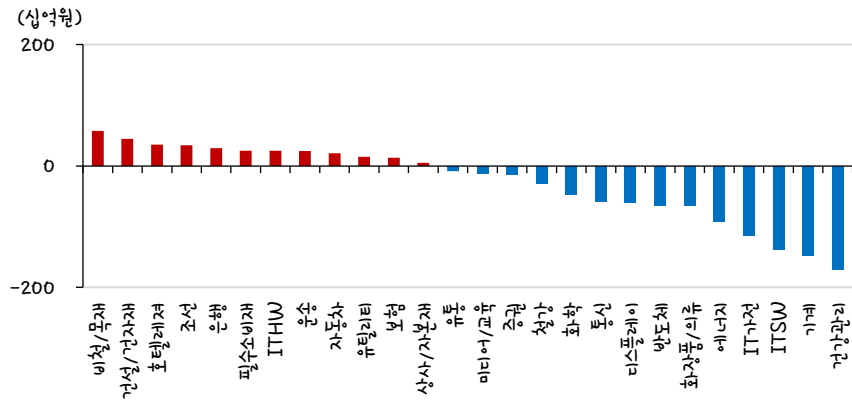


업종별 외국인 순매수 현황 (7/16~7/22)



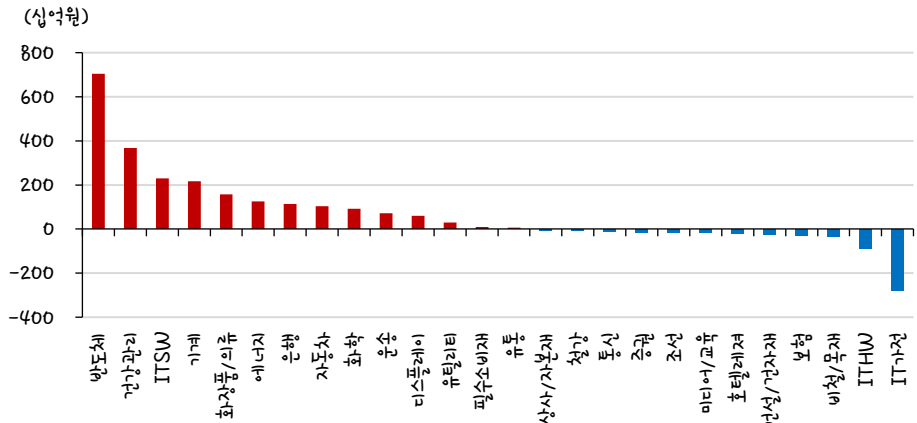
자료 Quantwise, SK 증권

업종별 기관 순매수 현황 (7/16~7/22)



자료 Quantwise, SK 증권

업종별 개인 순매수 현황 (7/16~7/22)



자료 Quantwise, SK 증권



2021-07-22, (목)

섹터별 시가총액 상위 종목 수익률(해외)

Dow Jones Industrial Average Memebers

(단위 : 각국 거래소 통화 기준) Materials

(단위 : 각국 거래소 통화 기준)

Company	국가	Close	1D	1W	1M	YTD	Company	국가	Close	1D	1W	1M	YTD
Apple	USA	145.4	-0.5%	-2.5%	9.9%	9.6%	BHP Billiton	AUS	49.9	1.3%	-2.1%	9.4%	17.6%
American Express	USA	172.5	2.2%	0.0%	4.6%	42.7%	BASF	DEU	66.6	1.2%	-2.0%	0.9%	2.9%
Boeing	USA	222.5	2.5%	-0.9%	-9.3%	4.0%	Rio Tinto	AUS	125.9	1.2%	-1.9%	4.8%	10.6%
Caterpillar	USA	210.7	1.3%	-0.4%	-1.2%	15.8%	SABIC	SAU	119.0	0.0%	2.2%	-1.8%	17.4%
Cisco Systems	USA	53.9	0.6%	-0.4%	1.3%	20.4%	Glencore	GBR	314.1	4.0%	-1.6%	4.3%	34.8%
Chevron	USA	99.8	3.4%	-2.1%	-5.9%	18.2%	Vale S.A.	BRA	114.4	1.1%	-0.6%	3.9%	30.8%
Walt Disney	USA	176.9	0.1%	-3.6%	1.7%	-2.4%	Air Liquide S.A.	FRA	149.3	1.0%	-0.5%	0.7%	11.2%
Dow Inc	USA	59.7	1.9%	-4.2%	-5.4%	-	Nutrien	CAN	75.0	1.0%	-2.5%	1.7%	8.7%
Walgreens Boots Alliance	USA	46.7	1.3%	-0.4%	-10.1%	17.0%	Shin-Etsu Chemical	JAP	17,625.0	1.5%	-2.2%	-2.4%	-2.3%
Goldman Sachs Group	USA	373.5	2.4%	-0.2%	4.5%	41.6%	LyondellBasell	USA	97.1	2.2%	-4.3%	-5.6%	5.9%
Home Depot	USA	326.4	0.3%	2.2%	6.1%	22.9%	Air Products & Chemicals	USA	286.7	0.3%	-0.5%	-3.3%	4.9%
IBM	USA	141.3	1.0%	1.1%	-3.6%	12.2%	Southern Copper	USA	63.6	2.4%	-0.4%	3.1%	-2.4%
Intel	USA	56.2	1.8%	-0.5%	0.6%	12.9%	Linde PLC	USA	294.2	1.3%	1.1%	2.0%	11.6%
Johnson & Johnson	USA	169.5	0.6%	-0.5%	3.4%	7.7%	Alcoa	USA	37.1	6.1%	5.5%	12.1%	60.9%
JPMorgan Chase & Co	USA	152.9	2.1%	-1.5%	1.6%	20.3%							

Company	국가	Close	1D	1W	1M	YTD	Company	국가	Close	1D	1W	1M	YTD
Coca-Cola	USA	56.6	1.3%	0.5%	4.0%	3.1%	Honeywell Int'l	USA	231.9	1.0%	1.8%	7.3%	9.0%
McDonald's	USA	235.9	0.7%	-0.5%	1.3%	9.9%	Siemens	DEU	130.3	2.4%	-2.4%	-4.8%	10.9%
3M	USA	200.8	0.0%	-1.0%	2.8%	14.9%	Union Pacific	USA	217.2	0.8%	-1.3%	-0.1%	4.3%
Merck & Co	USA	76.4	0.3%	-1.6%	-0.5%	-2.1%	Lockheed Martin	USA	380.9	0.2%	1.1%	-0.4%	7.3%
Microsoft	USA	281.4	0.7%	-0.4%	7.1%	26.5%	UPS	USA	212.5	0.0%	0.4%	4.5%	26.2%
NIKE	USA	161.1	0.8%	-0.3%	23.8%	13.9%	Airbus	FRA	110.6	4.4%	-0.3%	-2.0%	23.2%
Pfizer	USA	41.0	-0.1%	2.7%	4.1%	11.4%	Fedex	USA	298.4	0.1%	0.8%	1.8%	14.9%
Procter & Gamble	USA	139.2	-0.4%	0.9%	4.6%	0.0%	General Dynamics	USA	191.6	0.9%	1.1%	0.4%	28.8%
Travelers	USA	151.8	0.5%	-1.7%	2.1%	8.2%	Raytheon	USA	117.0	0.0%	0.0%	0.0%	0.0%
UnitedHealth Group	USA	414.6	0.4%	0.0%	4.2%	18.2%	Northrop Grumman	USA	361.5	0.4%	-0.7%	-3.2%	18.6%
United Technologies	USA	86.6	2.1%	2.0%	-1.6%	21.1%	Vinci	FRA	87.9	2.1%	-2.4%	-6.5%	8.0%
Visa	USA	243.7	0.4%	-0.9%	4.0%	11.4%	Illinois Tool Works	USA	229.4	0.1%	0.2%	2.8%	12.5%
Verizon	USA	56.0	0.7%	-0.7%	-0.8%	-4.8%	Deutsche Post	DEU	58.2	1.1%	-0.5%	1.6%	43.8%
Walmart	USA	141.2	-0.5%	-0.3%	3.5%	-2.1%	Canadian National Railway	CAN	131.1	1.0%	-0.1%	1.2%	-6.3%
Exxon Mobil	USA	57.8	3.2%	-3.0%	-7.7%	40.1%							

Company	국가	Close	1D	1W	1M	YTD	Company	국가	Close	1D	1W	1M	YTD
Royal Dutch Shell	GBR	1,387.8	3.0%	-3.8%	-2.5%	6.9%	Amazon	USA	3,585.2	0.3%	-2.6%	3.8%	10.1%
Petro China	HKG	3.2	-0.6%	-5.8%	-5.8%	34.2%	Toyota Motor	JAP	9,725.0	1.2%	-1.5%	0.9%	21.3%
Total	FRA	35.8	2.7%	-3.5%	-10.4%	1.4%	Comcast	USA	57.8	1.3%	0.1%	0.9%	10.3%
BP	GBR	289.5	3.3%	-5.0%	-8.6%	13.6%	LVMH	FRA	659.2	2.2%	-1.8%	-3.1%	29.0%
China Petroleum	HKG	3.6	-0.3%	-5.8%	-10.1%	2.3%	Netflix	USA	513.6	-3.3%	-6.3%	3.3%	-5.0%
Schlumberger	USA	28.4	4.4%	-3.8%	-14.2%	30.2%	Naspers	ZAF	295,580.0	1.7%	2.4%	-2.8%	-2.1%
Petrobras	BRA	27.0	1.4%	-2.6%	-6.9%	-4.9%	Booking Holdings	USA	2,194.0	3.0%	0.8%	-3.1%	-1.5%
Reliance Industries	IND	2,093.8	0.0%	0.4%	-6.4%	5.3%	Inditex	ESP	28.4	2.3%	-3.0%	-7.2%	9.1%
Equinor	NOR	174.6	2.4%	-3.2%	-1.9%	20.5%	Volkswagen	DEU	285.0	3.6%	-1.1%	-3.1%	67.5%
Shenhua Energy	HKG	14.8	-1.3%	-2.5%	-12.2%	1.5%	Daimler	DEU	71.1	0.7%	-3.2%	-10.2%	23.0%
Conocophillips	USA	57.0	4.7%	-1.1%	-5.7%	42.6%	Charter Comm.	USA	718.4	0.0%	2.4%	3.4%	8.6%
CNOOC	HKG	7.8	0.0%	-5.5%	-9.6%	9.2%	Starbucks	USA	119.3	1.6%	-0.4%	7.5%	11.5%
ENI S.P.A.	ITA	9.8	2.6%	-2.7%	-6.4%	14.1%	Adidas	DEU	309.0	0.9%	-3.8%	6.3%	3.7%
EOG Resources Inc	USA	74.2	3.8%	-6.9%	-12.7%	48.8%	Lowe's	USA	195.1	0.5%	1.2%	3.3%	21.6%
Rosneft Oil Co.	RUS	550.1	1.1%	-3.8%	2.0%	26.4%	Tesla	USA	655.3	-0.8%	0.3%	5.6%	-7.1%
Gazprom	RUS	277.9	1.0%	-2.4%	2.6%	30.7%	TJX	USA	67.5	1.5%	-1.7%	4.0%	-1.2%
Lukoil	RUS	6,391.5	1.6%	-2.8%	-4.0%	23.7%	Marriott International	USA	140.4	3.9%	0.5%	-1.8%	6.4%
Suncor Energy	CHN	26.5	2.4%	-4.5%	-12.7%	23.9%	Gree Electric Appliances	CHN	50.0	-2.4%	0.7%	-2.3%	-19.4%
Enterprise Products Partners	USA	23.6	-0.5%	-2.3%	-1.7%	20.6%	Carnival	USA	23.2	9.4%	2.7%	-19.1%	7.1%
Enbridge	CHN	48.6	0.6%	-1.8%	-1.8%	19.3%	Sands China	HKG	29.4	0.5%	-4.9%	-15.4%	-13.7%
Occidental Petroleum	USA	27.2	7.1%	-2.3%	-7.9%	57.0%	Nissan Motor	JAP	555.6	1.8%	-4.2%	6.2%	-0.8%



2021-07-22, (목)

Consumer Staples

(단위 : 각국 거래소 통화 기준)						
Company	국가	Close	1D	1W	1M	YTD
Nestle	CHE	116.0	-0.3%	0.5%	-0.1%	11.3%
AB Inbev	BEL	58.0	2.5%	-1.2%	-9.0%	1.8%
Unilever	NLD	49.9	-0.2%	-1.2%	-0.8%	0.6%
Pepsico	USA	155.2	-0.4%	0.5%	5.9%	4.7%
Philip Morris	USA	96.5	1.7%	-3.0%	-3.6%	16.6%
Kweichow Moutai	CHN	1,969.0	-0.6%	0.4%	-5.4%	-1.5%
BAT	GBR	2,742.5	0.7%	-2.1%	-2.5%	1.3%
L'oreal	FRA	379.2	0.7%	0.7%	-2.6%	22.0%
Altria Group	USA	47.3	0.3%	-0.5%	0.1%	15.4%
AmBev	BRA	17.2	1.0%	-4.0%	-8.2%	9.9%
Diageo	GBR	3,466.5	0.7%	-0.6%	-0.6%	20.4%
Costco Wholesale	USA	415.0	-0.3%	1.2%	7.3%	10.1%
Kraft Heinz	USA	39.4	-0.1%	1.0%	-3.6%	13.6%
CVS Health	USA	83.1	1.5%	0.8%	-1.1%	21.6%
Mondelez International	USA	64.0	-0.6%	0.8%	2.2%	9.5%

Telecommunication Services

(단위 : 각국 거래소 통화 기준)						
Company	국가	Close	1D	1W	1M	YTD
AT&T	USA	27.9	0.0%	-1.3%	-3.6%	-3.0%
China Mobile	HKG	48.8	1.2%	2.0%	0.3%	10.4%
NTT Docomo	JAP	3,880.0	0.0%	0.0%	0.0%	0.0%
Nippon Telegraph	JAP	2,841.5	-0.8%	-2.1%	0.6%	7.4%
Softbank	JAP	7,261.0	0.5%	-4.8%	-3.9%	-9.9%
Deutsche Telekom	DEU	17.9	2.1%	-2.3%	0.4%	19.8%
Vodafone	GBR	115.1	1.6%	-2.0%	-11.1%	-4.8%
KDDI	JAP	3,450.0	-0.4%	-2.3%	1.5%	12.5%
America Movil SAB	MEX	15.9	0.7%	-0.4%	0.7%	9.6%
T-Mobile	USA	144.6	0.1%	-2.9%	-0.7%	7.2%
Telefonica	ESP	3.7	1.7%	-1.6%	-6.9%	14.2%
Orange	FRA	9.5	1.2%	-1.1%	-4.2%	-2.6%
Singapore Telecom	SGP	2.2	-0.4%	-2.6%	-2.6%	-3.5%
Emirates Telecom	ARE	22.3	0.0%	-0.9%	0.5%	32.0%
Saudi Telecom	SAU	126.2	0.0%	-0.8%	-5.5%	19.1%
Bell Canada Enterprises	CAN	61.7	0.2%	-1.1%	0.8%	13.4%

Health Care

(단위 : 각국 거래소 통화 기준)						
Company	국가	Close	1D	1W	1M	YTD
Novartis	CHE	82.8	-0.7%	-2.5%	-3.9%	-1.1%
Roche Holding	CHE	356.0	0.4%	0.1%	1.9%	15.2%
AbbVie	USA	117.0	0.8%	-0.3%	2.0%	9.2%
Amgen	USA	244.9	-0.8%	0.1%	1.9%	6.5%
Novo Nordisk	DNK	560.0	1.3%	2.5%	8.5%	31.3%
Abbott Laboratories	USA	119.0	0.2%	1.5%	6.8%	8.7%
Medtronic	USA	127.1	1.2%	-0.5%	1.2%	8.5%
Bristol Myers Squibb	USA	67.2	0.7%	-1.1%	0.5%	8.3%
Sanofi	FRA	87.0	-0.1%	-1.8%	-1.3%	10.6%
Gilead Sciences	USA	68.4	-1.1%	0.7%	1.6%	17.4%
Bayer	DEU	51.1	1.4%	0.2%	-2.4%	6.0%
GlaxoSmithKline	GBR	1,413.8	0.1%	-1.7%	-0.1%	5.4%
Astrazeneca	GBR	8,459.0	0.0%	-2.4%	0.6%	15.5%
Thermo Fisher	USA	514.3	-1.6%	0.7%	6.3%	10.4%
Eli Lilly & Co.	USA	237.3	1.0%	0.4%	6.6%	40.5%
Celgene	USA	108.2	0.0%	0.0%	0.0%	0.0%

Utilities

(단위 : 각국 거래소 통화 기준)						
Company	국가	Close	1D	1W	1M	YTD
Nextera Energy	USA	75.9	-1.7%	0.2%	2.1%	-1.6%
Enel S.P.A	ITA	7.8	2.6%	-2.7%	-3.8%	-5.6%
Yangtze Power	CHN	19.0	-1.5%	-5.9%	-4.7%	-0.8%
Duke Energy	USA	103.2	-0.6%	0.4%	1.8%	12.7%
Iberdrola	ESP	10.2	0.7%	-0.9%	-5.9%	-12.7%
Southern Co/the	USA	62.8	-0.2%	1.5%	0.5%	2.3%
Dominion Energy	USA	74.7	-1.3%	-0.7%	-1.6%	-0.6%
EDF	FRA	10.6	2.0%	-3.2%	-9.3%	-18.2%
Engie	FRA	11.2	0.8%	-3.7%	-5.2%	-10.7%
Exelon	USA	45.8	-0.5%	1.6%	2.5%	8.6%
National Grid	GBR	921.5	-0.1%	-1.0%	-0.6%	6.5%
AEP	USA	84.7	-1.2%	-1.7%	1.8%	1.7%
HK & China Gas	HKG	12.5	1.5%	2.3%	6.8%	13.7%
Sempra Energy	USA	130.3	-1.2%	-1.4%	-5.9%	2.3%

Information Technology

(단위 : 각국 거래소 통화 기준)						
Company	국가	Close	1D	1W	1M	YTD
Alphabet	USA	2,551.0	1.1%	-0.5%	4.7%	45.6%
Tencent	HKG	538.0	-0.8%	-3.3%	-8.9%	-4.6%
Alibaba	USA	211.1	0.2%	-0.2%	0.0%	-9.3%
Facebook	USA	346.2	1.3%	-0.4%	4.2%	26.7%
Taiwan Semicon	TWN	585.0	0.7%	-4.6%	0.3%	10.4%
Oracle	USA	89.7	1.2%	1.6%	15.0%	38.6%
Nvidia	USA	194.1	4.3%	-2.2%	5.3%	48.7%
SAP	DEU	118.1	-3.7%	-6.8%	0.1%	10.1%
Adobe Systems	USA	612.3	0.6%	0.6%	7.9%	22.4%
Texas Instruments	USA	194.2	3.4%	1.5%	4.4%	18.3%
Broadcom	USA	479.0	2.2%	-0.5%	3.1%	9.4%
Paypal	USA	301.8	1.2%	0.3%	6.6%	28.9%
ASML	NLD	599.1	3.1%	-1.6%	5.3%	50.7%
Baidu	USA	180.5	1.5%	-0.5%	-2.7%	-16.5%
Qualcomm	USA	142.2	1.9%	-1.1%	6.1%	-6.7%
Micron Technology	USA	77.2	2.4%	-1.7%	0.2%	2.7%
Tokyo Electron	JAP	44,800.0	0.9%	-3.4%	-5.8%	16.7%
Nintendo	JAP	59,820.0	-0.3%	-5.7%	-7.6%	-9.1%
Applied Materials	USA	138.0	4.6%	1.7%	3.7%	59.9%

Financials

(단위 : 각국 거래소 통화 기준)						
Company	국가	Close	1D	1W	1M	YTD
Berkshire Hathaway	USA	420,055.0	0.9%	0.4%	0.5%	20.8%
Ind&Comm BOC	CHN	4.7	-0.4%	-0.4%	-8.9%	-6.0%
Bank of America	USA	38.5	2.0%	-1.0%	-3.2%	26.9%
Construction BOC	HKG	5.4	-0.5%	-0.5%	-11.6%	-7.8%
Wells Fargo	USA	45.8	2.1%	1.9%	5.8%	51.8%
PingAn Insurance	HKG	71.0	-0.8%	0.8%	-6.6%	-25.3%
Agricultural Bank	HKG	2.6	-0.8%	-1.5%	-3.0%	-8.1%
HSBC Holdings	GBR	401.9	1.5%	-2.2%	-5.8%	6.1%
Citi Group	USA	67.9	2.4%	-0.4%	-0.8%	10.1%
Bank of China	HKG	2.7	0.0%	-1.1%	-3.2%	2.3%

Real Estate

(단위 : 각국 거래소 통화 기준)						
Company	국가	Close	1D	1W	1M	YTD
American Tower	USA	280.3	-1.0%	-0.4%	4.7%	24.9%
China Vanke	HKG	22.0	-1.8%	-2.9%	-10.6%	-17.9%
Simon Property	USA	127.9	1.8%	0.4%	-2.7%	50.0%
SHKP Ltd	HKG	114.5	0.7%	-0.3%	-3.8%	14.5%
Country Garden	HKG	8.1	0.0%	-1.8%	-9.5%	-24.6%
Crown Castle Int'l	USA	201.1	-1.1%	-0.4%	1.7%	26.3%
China Evergrande	HKG	7.2	-1.8%	-18.7%	-33.0%	-51.4%
Overseas land&Invest	HKG	17.7	-0.3%	-0.4%	-5.9%	5.2%