

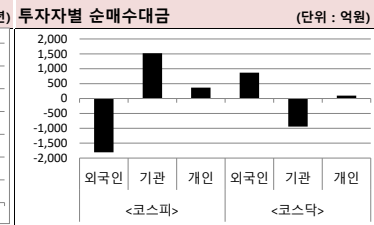
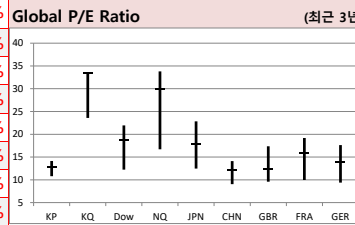
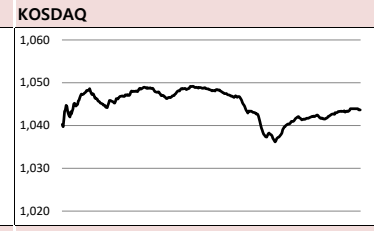
MORNING CALL

SK securities



2021-07-21, (수)

Global Indices		(단위: pt, 10억 원지통화)							
	Close	시가총액	1D	1W	1M	3M	YTD	3Y	
KOSPI	3,232.7	2,187,267.7	-0.3%	-1.2%	-1.1%	1.1%	12.5%	41.2%	
KOSDAQ	1,043.6	430,356.7	-0.6%	0.0%	2.7%	1.4%	7.8%	31.8%	
Dow Jones	34,512.0	10,558.9	1.6%	-1.1%	3.7%	1.3%	12.8%	37.7%	
Nasdaq	14,498.9	23,893.5	1.6%	-1.2%	3.3%	4.2%	12.5%	85.4%	
S&P 500	4,323.1	37,630.2	1.5%	-1.1%	3.8%	3.8%	15.1%	54.3%	
UK	6,881.1	1,984.5	0.5%	-3.4%	-1.9%	-1.7%	6.5%	-10.4%	
Germany	15,216.3	1,363.3	0.5%	-3.6%	-1.5%	-1.0%	10.9%	21.1%	
France	6,346.9	2,109.3	0.8%	-3.2%	-3.4%	0.8%	14.3%	17.6%	
Japan	27,388.2	418,400.0	-1.0%	-4.6%	-5.4%	-7.7%	-0.2%	20.7%	
China	3,536.8	44,611.7	-0.1%	-0.8%	0.3%	1.7%	1.8%	25.0%	
Brazil	125,401.4	4,126.7	0.8%	-2.2%	-2.3%	3.7%	5.4%	59.6%	
Vietnam	1,273.3	4,781,654.5	2.4%	-1.9%	-7.6%	1.0%	15.3%	36.4%	
India	52,198.5	100,437.1	-0.7%	-1.1%	-0.3%	8.9%	9.0%	43.0%	
Russia	3,704.4	55,049.7	0.3%	-4.5%	-2.6%	3.6%	12.6%	64.8%	



Global Market

미국 증시 - 낙폭에 따른 반발 매수세로 반등

- 전장 낙폭 과대에 따른 반발매수세로 반등했다는 평가, 10년물 국채금리 1.2% 넘어서며 안정세
- S&P500 1.52%, Nasdaq 1.57% 상승 마감, 필수 소비재 관련주 제외 모두 강세

유럽 증시 - 델타변이 바이러스 공포심 축소, 소폭 반등

- 유럽 주요국 증시는 델타변이 바이러스 우려가 감소하며 소폭 반등
- STOXX 50 0.71%, DAX 0.55%, FTSE 100 0.54% 상승 등 주요국 증시 상승 마감

중국 증시 - 코로나19 델타변이 우려 고조에 혼조세

- 글로벌 코로나19 델타변이 확산세에 투자심리 위축, 혼조세 마감
- 상해종합지수 -0.07% 하락 및 선전종합지수 +0.18% 상승 마감. 정보기술, 산업재sector 상승세

국내 증시 - 델타변이 바이러스 확산에 하락

- 델타변이 확산에 따른 투자심리 위축에 하락, 시가총액 상위 종목 약세
- 외국인 1,727억원 순매매, 개인 및 기관 각각 377억원, 1,520억원 매수, 대부분 섹터 약세

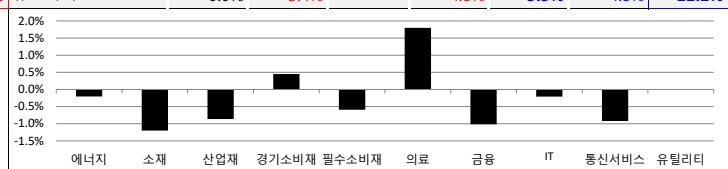
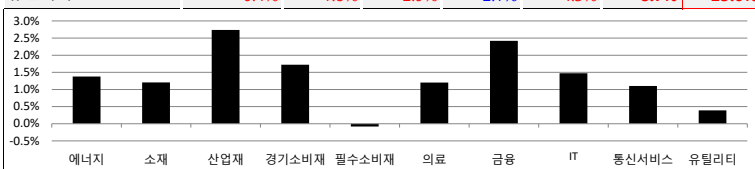
Today's Event

- IMF 세계경제전망 보고서
- 미) 모더나 S&P500 지수 편입
- 미) 주간 모기지신건건수
- 미) 주간 원유재고
- 일) 6월 무역수지
- 일) 6월 공작기계수주
- 일) 금융정책결정회의 의사록
- 영) 6월 공공부문 순차입

- 6월 생산자물가지수
- 한-미-일 외교차관협의회
- 포스코인터내셔널 등 실적발표
- 솔리드 외5 추가상장(CB전환)
- 포시에스 외2 추가상장(무증)

S&P 500 Sector		1D	1W	1M	3M	YTD	2Y	3Y
에너지		1.4%	-9.1%	-8.1%	-1.3%	25.9%	-22.4%	-34.9%
소재		1.2%	-2.7%	-0.3%	-2.5%	10.6%	37.5%	38.0%
산업재		2.7%	-0.1%	3.1%	1.8%	15.6%	32.9%	38.6%
경기소비재		1.7%	-1.5%	4.1%	1.4%	10.9%	48.9%	61.8%
필수소비재		-0.1%	1.1%	3.5%	2.4%	5.0%	18.4%	34.8%
의료		1.2%	-0.1%	4.4%	6.0%	13.3%	41.4%	49.6%
금융		2.4%	-1.9%	2.4%	2.0%	21.9%	29.0%	30.7%
IT		1.5%	-1.0%	6.0%	5.9%	15.3%	86.7%	106.9%
통신서비스		1.1%	-1.6%	3.0%	5.8%	19.8%	60.6%	81.8%
유틸리티		0.4%	1.8%	2.9%	-2.1%	4.3%	8.7%	25.6%

Korea Sector		1D	1W	1M	3M	YTD	2Y	3Y
에너지		-0.2%	-5.4%	-6.0%	1.0%	34.3%	29.2%	13.4%
소재		-1.2%	-2.4%	-1.1%	-6.5%	8.2%	66.6%	48.4%
산업재		-0.9%	-2.6%	-3.7%	0.0%	14.5%	16.2%	9.3%
경기소비재		0.5%	-1.4%	-2.6%	-1.4%	17.9%	48.1%	48.1%
필수소비재		-0.6%	-0.9%	-4.0%	1.1%	6.6%	14.3%	-5.3%
의료		1.8%	1.9%	1.9%	-8.6%	-20.3%	44.2%	-1.6%
금융		-1.0%	-2.7%	-5.9%	1.5%	14.9%	-4.0%	-12.2%
IT		-0.2%	-1.3%	-1.5%	-5.4%	-0.7%	71.6%	66.4%
통신서비스		-0.9%	-1.6%	3.3%	13.9%	47.3%	189.8%	240.2%
유틸리티		0.0%	3.4%	-4.7%	4.8%	-5.3%	-4.8%	-22.2%



Fixed Income		(단위: %, bp)		
	Close	1D	1M	YTD
국고채 3년	1.420	-3.5	10.8	45.0
국고채 10년	1.902	-7.5	-13.3	18.0
미국채 2년	0.200	-1.6	-5.5	7.9
미국채 10년	1.222	3.3	-21.6	30.9
일본 국채 10년	0.010	-0.5	-4.9	-1.1
중국 국채 10년	2.957	0.0	-12.8	-20.3
독일 국채 10년	-0.410	-2.4	-21.0	15.9

Commodity		(단위: \$, pt)		
	Close	1D	1M	YTD
국제유가(WTI)	67.42	1.5%	-5.9%	39.0%
VIX Index	19.73	-12.3%	-4.7%	-13.3%
천연가스	3.88	2.6%	20.6%	52.7%
CRB상품지수	208.99	1.7%	1.5%	24.5%
금(Comex)	1,811.40	0.1%	2.5%	-4.4%
BDI(Baltic Dry)	3,059.00	0.0%	-4.9%	123.9%
구리	427.35	1.5%	2.8%	21.4%

※ 작성자(SK증권 리서치센터)는 본 조사분석자료에 게재된 내용들이 외부의 부당한 압력이나 간섭없이 신의성실하게 작성되었음을 확인합니다. 자료 제공일 시점에서의 의견 및 추정치로 최종 실적과 오차가 발생할 수 있으며, 투자를 유도할 목적이 아니라 투자판단에 참고가 되는 정보제공을 목적으로 하고 있습니다. 투자자 투자자 자신의 판단과 책임하에 최종결정을 하시기 바랍니다. 본 자료는 당사의 저작물로서 모든 저작권은 당사에게 있으며, 어떠한 경우에도 당사의 동의 없이 복제, 대여, 전송, 재배포 될 수 없습니다.



MORNING CALL



2021-07-21, (수)

일일 상승률 상위 종목			일일 하락률 상위 종목		
종목명	시가총액	수익률	종목명	시가총액	수익률
에이루트	2,225	29.9%	APS홀딩스	3,712	-18.0%
에이트원	1,458	14.8%	국전약품	2,861	-13.8%
텍스터	2,750	14.2%	누리플렉스	1,204	-12.8%
우진	2,175	12.9%	캐리소프트	1,204	-10.7%
한전기술	23,505	12.6%	이녹스	2,501	-10.7%
진원생명과학	26,074	11.8%	오하이마이엔티	1,247	-9.7%
나무가	1,409	10.3%	제일바이오	1,062	-8.9%
삼영화학	1,384	9.7%	에스씨디	1,404	-8.5%
이스트소프트	1,680	8.3%	피에스텍	1,231	-7.9%
옵티팜	2,145	8.1%	대주전자재료	8,925	-7.9%
NEW	2,986	8.0%	천보	22,310	-7.8%
에이디칩스	1,036	7.4%	삼아알미늄	1,590	-7.7%
씨에스윈드	36,647	7.4%	디지털조선	1,466	-7.4%
버킷스튜디오	1,030	7.3%	새로닉스	1,491	-7.3%
KC코트렐	1,573	7.2%	에코프로비엠	58,854	-7.3%
케이피엠테크	4,824	7.2%	녹십자랩셀	10,818	-7.0%
솔브레인홀딩스	8,281	7.1%	후성	11,159	-7.0%
에스아이	2,043	6.9%	코스모화학	3,415	-6.8%
제넨바이오	4,059	6.8%	네오리진	1,012	-6.7%
디아이티	2,438	6.6%	디동일	5,674	-6.6%

25만 원가 좋아하는 사람들이 벌써 이렇게나

시럽웰스 회원 25만 돌파!

시럽웰스 외 250,000명이 좋아합니다.

스마트하게 돈 버는 지갑, 시럽웰스

membership Wealth

주요 투자자별 순매수/순매도 상위 종목 (단위: 억원)

<외국인 순매수 상위>		<외국인 순매도 상위>		<기관 순매수 상위>		<기관 순매도 상위>		<개인 순매수 상위>		<개인 순매도 상위>	
종목명	매수대금	종목명	매도대금	종목명	매수대금	종목명	매도대금	종목명	매수대금	종목명	매도대금
LG전자	967.3	삼성전자	-1,677.5	셀트리온	373.9	에코프로비엠	-365.9	삼성전자	1,541.3	셀트리온	-1,033.2
셀트리온	650.7	SK하이닉스	-633.4	현대위아	350.6	SK텔레콤	-241.0	에코프로비엠	501.1	LG전자	-975.1
동국제강	81.8	NAVER	-394.3	기아	261.0	POSCO	-175.2	SK하이닉스	477.2	진원생명과학	-600.6
셀트리온헬스케어	439.0	포스코케미칼	-293.7	씨에스윈드	238.3	천보	-147.4	HMM	408.8	셀트리온헬스케어	-557.5
카카오	342.6	금호석유	-287.4	고려아연	191.0	엘앤에프	-146.1	POSCO	373.0	현대위아	-522.2
씨에스윈드	261.7	HMM	-280.4	SK하이닉스	157.1	두산중공업	-139.4	금호석유	307.1	씨에스윈드	-509.1
넷마블	207.9	하나금융지주	-264.8	DB하이텍	142.1	HMM	-134.6	NAVER	295.4	기아	-404.8
SK텔레콤	196.1	POSCO	-206.4	넷마블	140.2	S-Oil	-84.7	포스코케미칼	289.4	넷마블	-343.2
씨젠	180.2	신한지주	-203.0	필어비스	138.3	컴투스	-69.3	신한지주	227.5	카카오	-316.4
현대위아	172.4	현대차	-201.8	한전기술	135.5	대한항공	-66.3	현대차	226.1	DB하이텍	-273.5
기아	147.0	고려아연	-166.9	일진머티리얼즈	124.3	한국조선해양	-58.9	하나금융지주	195.0	씨젠	-234.9
DB하이텍	135.0	대한유화	-166.6	셀트리온헬스케어	123.7	코스맥스	-58.5	엘앤에프	161.1	일진머티리얼즈	-208.6
S-Oil	107.8	에코프로비엠	-136.8	NAVER	114.6	GS리테일	-51.9	바이오니아	143.2	한전기술	-181.3
에코프로	101.8	KT&G	-133.1	삼성바이오로직스	107.7	국전약품	-49.7	두산중공업	132.8	동진세미캡	-133.9
삼성엔지니어링	83.8	한국전력	-117.1	진원생명과학	105.2	현대중공업지주	-48.0	대한유화	129.2	에코프로	-129.7
동국제강	81.8	KB금융	-110.1	KT	81.1	LG디스플레이	-45.2	삼성SDI	124.2	한미반도체	-112.8
일진머티리얼즈	78.2	바이오니아	-102.2	하나금융지주	68.1	키움증권	-42.3	한국전력	115.9	한샘	-83.0
디오	78.1	삼성SDI	-94.2	코웨이	62.1	셀트리온제약	-41.9	KT&G	98.3	해성디에스	-75.5
효성첨단소재	75.8	필어비스	-87.9	동진세미캡	60.3	두산발켓	-40.6	현대제철	92.6	OCI	-74.5

후강통(Shanghai-Hongkong Link) 월간 거래량 최다					선강통(Shenzhen-Hongkong Link) 월간 거래량 최다				
코드	종목명	시가총액(M)	Close	수익률	코드	종목명	시가총액(M)	Close	수익률
600519 C1 Equity	KWEICHOW MOUTAI CO LTD-A	2,487,271.6	1,980.00	0.25%	300750 C2 Equity	CONTEMPORARY AMPEREX TEC	1,229,809.3	528.04	0.87%
601318 C1 Equity	PING AN INSURANCE GROUP CO-	1,078,184.2	58.46	-1.50%	000858 C2 Equity	WULIANGYE YIBIN CO LTD-A	1,095,777.9	282.30	0.50%
601888 C1 Equity	CHINA TOURISM GROUP DUTY F-	572,953.9	293.45	1.11%	300059 C2 Equity	EAST MONEY INFORMATION CO	335,602.3	32.47	-0.34%
600036 C1 Equity	CHINA MERCHANTS BANK-A	1,271,094.4	49.91	-1.81%	000333 C2 Equity	MIDEA GROUP CO LTD-A	490,818.3	69.61	-0.76%
600031 C1 Equity	SANY HEAVY INDUSTRY CO LTD-A	220,870.3	26.03	2.72%	300274 C2 Equity	SUNGROW POWER SUPPLY CO	183,720.1	126.10	-0.72%
600276 C1 Equity	JIANGSU HENGRUI MEDICINE C-A	404,192.6	63.18	3.64%	002594 C2 Equity	BYD CO LTD -A	592,613.1	227.50	1.58%
601012 C1 Equity	LONGI GREEN ENERGY TECHNOL-	484,729.9	89.55	1.62%	000725 C2 Equity	BOE TECHNOLOGY GROUP CO	215,771.5	6.28	-1.41%
600887 C1 Equity	INNER MONGOLIA YILI INDUS-A	212,283.6	34.90	-0.46%	000568 C2 Equity	LUZHOU LAOJIAO CO LTD-A	331,092.6	226.04	-1.07%
603259 C1 Equity	WUXI APPTTEC CO LTD-A	484,409.9	165.45	-1.43%	000651 C2 Equity	GREE ELECTRIC APPLIANCES I-A	308,005.4	51.20	-0.54%
601166 C1 Equity	INDUSTRIAL BANK CO LTD -A	416,107.0	20.03	-1.86%	002241 C2 Equity	GOERTEK INC -A	144,202.9	42.21	0.60%

※ 작성자(SK증권 리서치센터)는 본 조사분석자료에 게재된 내용들이 외부의 부당한 압력이나 간섭없이 신의성실하게 작성되었음을 확인합니다. 자료 제공일 시점에서의 의견 및 추정치로 최종 실적과 오차가 발생할 수 있으며, 투자를 유도할 목적이 아니라 투자판단에 참고가 되는 정보제공을 목적으로 하고 있습니다. 투자시 투자자 자신의 판단과 책임하에 최종결정을 하시기 바랍니다. 본 자료는 당사의 저작물로서 모든 저작권은 당사에게 있으며, 어떠한 경우에도 당사의 동의 없이 복제, 대역, 전송, 재배포 될 수 없습니다.



MORNING CALL



2021-07-21, (수)

코스피 & 코스닥 섹터별 시가총액 상위 종목 수익률(국내)

(단위 : 억원 / 원)

섹터	코드	종목명	시가총액	Close	1D	1W	YTD	코드	종목명	시가총액	Close	1D	1W	YTD
에너지 Energy	A096770	SK이노베이션	239,486	259,000	0.4%	-5.0%	36.3%	A009830	한화솔루션	80,720	42,200	-0.1%	-3.3%	-9.1%
	A010950	S-Oil	107,854	95,800	-1.6%	-7.4%	38.4%	A002380	KCC	27,504	309,500	-1.1%	-1.0%	56.7%
	A078930	GS	40,325	43,400	-0.9%	-4.1%	15.6%	A011780	금호석유	66,420	218,000	-2.5%	-0.9%	50.3%
	A018670	SK가스	10,938	118,500	1.3%	1.3%	13.4%	A047050	포스코인터내셔널	28,191	22,850	-2.4%	-4.4%	57.0%
	A002960	한국셀석유	3,640	280,000	-1.1%	-2.1%	8.3%	A010060	OCI	27,904	117,000	2.2%	2.2%	25.8%
	A017940	E1	3,794	55,300	-0.2%	-2.0%	23.9%	A011790	SKC	61,157	161,500	-3.0%	0.3%	71.8%
소재 Materials	A051910	LG화학	575,328	815,000	-0.6%	-3.0%	-1.1%	A036490	SK머티리얼즈	42,191	400,000	5.3%	11.3%	11.8%
	A005490	POSCO	287,717	330,000	-1.4%	-4.4%	21.3%	A036830	솔브레인홀딩스	8,281	39,500	7.1%	6.5%	-12.4%
	A010130	고려아연	90,293	478,500	1.2%	11.3%	19.2%	A178920	Pi첨단소재	16,944	57,700	-0.5%	3.8%	56.0%
	A011170	롯데케미칼	92,372	269,500	-1.5%	0.2%	-2.4%	A005290	동진세미켐	15,604	30,350	5.4%	7.4%	-16.9%
	A004020	현대제철	66,589	49,900	-2.0%	-5.5%	26.0%	A278280	천보	22,310	223,100	-7.8%	-5.5%	22.3%
	A003410	쌍용C&E	40,460	8,030	0.1%	-1.8%	20.2%	A078130	국일제지	7,087	5,560	-1.6%	-1.4%	6.9%
산업재 Industrials	A028260	삼성물산	245,757	131,500	-0.8%	-0.8%	-4.7%	A010140	삼성중공업	40,005	6,350	-1.4%	-4.8%	-9.8%
	A034730	SK	191,380	272,000	-0.4%	-3.7%	13.1%	A000720	현대건설	64,030	57,500	-0.2%	-1.7%	53.5%
	A003550	LG	153,211	97,400	0.4%	-2.6%	17.8%	A004990	롯데지주	40,495	38,600	-1.5%	-0.8%	9.4%
	A009540	한국조선해양	86,697	122,500	-0.4%	-3.9%	12.9%	A047810	한국항공우주	32,995	33,850	-1.0%	-1.7%	31.2%
	A086280	현대글로벌비스	74,625	199,000	-1.2%	-1.0%	8.2%	A012750	에스원	31,045	81,700	-0.6%	-3.2%	-3.9%
	A267250	현대중공업지주	53,004	67,100	-1.0%	-3.5%	18.3%	A000120	CJ대한통운	40,948	179,500	-2.2%	-3.0%	8.5%
자유소비재 Consumer Discretionary	A005380	현대차	485,027	227,000	-0.2%	-1.3%	18.2%	A028300	에이치엘비	36,172	34,100	-1.6%	-3.3%	-26.4%
	A012330	현대모비스	264,473	279,000	-0.4%	-1.8%	9.2%	A035760	CJ ENM	38,069	173,600	-0.5%	-3.5%	24.4%
	A000270	기아	353,071	87,100	1.5%	-0.9%	39.6%	A034230	파라다이스	15,324	16,850	0.3%	-4.0%	10.1%
	A066570	LG전자	265,928	162,500	3.2%	-0.6%	20.4%	A028150	GS홀쇼핑	0	0	0.0%	0.0%	0.0%
	A035250	강원랜드	54,555	25,500	-0.4%	-2.5%	8.5%	A025980	아난티	7,739	9,080	0.2%	-3.5%	12.5%
	A021240	코웨이	59,040	80,000	2.8%	2.6%	10.0%	A033290	코웰패션	6,770	7,650	-1.3%	17.0%	34.9%
필수소비재 Consumer Staples	A051900	LG생활건강	265,197	1,698,000	-0.8%	-2.3%	4.8%	A282330	BGF리테일	29,037	168,000	1.5%	-0.6%	24.0%
	A033780	KT&G	113,404	82,600	-0.8%	-1.4%	-0.6%	A139480	이마트	44,741	160,500	-0.3%	1.9%	5.9%
	A090430	아모레퍼시픽	140,300	240,000	-0.2%	-1.2%	16.5%	A007070	GS리테일	37,123	35,450	-1.7%	-3.9%	2.9%
	A002790	아모레G	49,887	60,500	-0.5%	-3.0%	10.2%	A007310	오뚜기	20,453	557,000	0.2%	4.9%	-3.5%
	A271560	오리온	47,048	119,000	0.0%	0.9%	-4.0%	A000080	하이트진로	24,477	34,900	-0.9%	-0.6%	9.6%
	A097950	CJ제일제당	70,454	468,000	-1.0%	5.3%	22.8%	A026960	동서	29,112	29,200	0.0%	-1.7%	-14.0%
의료 Health Care	A207940	삼성바이오로직스	604,086	913,000	-0.3%	5.6%	10.5%	A091990	셀트리온헬스케어	180,874	116,700	3.9%	4.1%	-28.4%
	A068270	셀트리온	376,512	273,000	3.8%	3.8%	-24.0%	A084990	헬릭스미스	9,560	27,900	3.0%	-12.5%	-15.5%
	A128940	한미약품	39,858	330,000	-0.9%	-3.4%	-10.0%	A145020	휴젤	32,038	256,600	-1.2%	12.1%	36.6%
	A008930	한미사이언스	52,498	78,000	0.8%	-5.7%	2.5%	A086900	메디톡스	14,548	232,600	-0.9%	4.1%	32.9%
	A000100	유한양행	42,753	61,100	-0.2%	-2.2%	-18.6%	A140410	메지온	12,156	136,700	1.9%	0.4%	-22.2%
	A069620	대웅제약	17,496	151,000	-1.6%	-2.9%	-8.5%	A067630	에이치엘비생명과학	9,267	9,840	-1.0%	-3.1%	-27.7%
IT Information Technology	A005930	삼성전자	4,716,128	79,000	0.0%	-1.0%	-2.5%	A032500	케이엠다블유	20,787	52,200	-2.3%	1.4%	-35.3%
	A000660	SK하이닉스	862,683	118,500	-0.4%	-3.7%	0.0%	A240810	윌익IPS	22,898	46,650	-0.5%	-1.6%	5.4%
	A018260	삼성에스디에스	141,214	182,500	-0.5%	-2.4%	2.2%	A056190	에스에프에이	14,525	40,450	-0.5%	-1.5%	4.8%
	A006400	삼성SDI	502,669	731,000	-1.6%	-2.5%	16.4%	A098460	고영	16,511	24,050	-0.2%	1.9%	14.5%
	A034220	LG디스플레이	81,940	22,900	0.4%	-2.4%	23.5%	A039030	이오테크닉스	13,441	109,100	-0.4%	-5.3%	-6.8%
	A011070	LG이노텍	55,736	235,500	-2.1%	5.6%	29.0%	A218410	RFHIC	10,046	37,700	-2.3%	0.3%	-13.5%
	A012510	더존비즈온	26,791	88,300	1.2%	-4.4%	-15.1%	A058470	리노공업	28,061	184,100	-1.8%	-2.4%	36.4%
	A020150	일진머티리얼즈	37,719	81,800	3.4%	13.9%	60.7%	A046890	서울반도체	10,757	18,450	-0.8%	-2.1%	-10.2%
	A307950	현대오토에버	34,006	124,000	-0.8%	-3.5%	0.4%	A006490	인스코비	4,014	3,725	-1.2%	10.5%	76.5%
	A017670	SK텔레콤	233,475	324,000	-0.8%	-0.5%	36.1%	A036630	세종텔레콤	4,190	698	-0.6%	-2.8%	39.6%
통신서비스 Telecommunication Services	A030200	KT	87,734	33,600	0.8%	1.5%	40.0%	A065530	와이어블	2,273	4,300	-0.9%	-1.0%	-4.2%
	A032640	LG유플러스	63,964	14,650	-1.0%	-1.0%	24.7%	A000810	삼성화재	102,803	217,000	-0.5%	-0.5%	15.7%
	A055550	신한지주	193,983	37,550	-1.7%	-4.8%	17.2%	A086790	하나금융지주	126,252	42,050	-1.8%	-3.8%	21.9%
금융 Financials	A105560	KB금융	211,230	50,800	-0.6%	-2.7%	17.1%	A316140	우리금융지주	81,255	11,250	-0.4%	-1.3%	15.6%
	A032830	삼성생명	151,000	75,500	-0.7%	-2.6%	-4.6%	A015350	부산가스	6,226	56,600	-0.4%	0.4%	11.0%
	A015760	한국전력	164,664	25,650	0.0%	3.4%	-6.4%	A004690	삼천리	3,686	90,900	-1.0%	-2.1%	11.7%
유틸리티 Utilities	A036460	한국가스공사	33,140	35,900	-0.7%	1.4%	16.2%	A017390	서울가스	6,900	138,000	-0.7%	-1.4%	52.5%
	A071320	지역난방공사	4,892	42,250	0.7%	-0.1%	4.7%	A267290	경동도시가스	1,418	24,050	-1.8%	-1.2%	29.3%

※ 작성자(SK증권 리서치센터)는 본 조사분석자료에 게재된 내용들이 외부의 부당한 압력이나 간섭없이 신의성실하게 작성되었음을 확인합니다. 자료 제공일 시점에서의 의견 및 추정치로 최종 실적과 오차가 발생할 수 있으며, 투자를 유도할 목적이 아니라 투자판단에 참고가 되는 정보제공을 목적으로 하고 있습니다. 투자시 투자자 자신의 판단과 책임하에 최종결정을 하시기 바랍니다. 본 자료는 당사의 저작물로서 모든 저작권은 당사에 있으며, 어떠한 경우에도 당사의 동의 없이 복제, 대역, 전송, 재배포 될 수 없습니다.



MORNING CALL



2021-07-21, (수)

섹터별 시가총액 상위 종목 수익률(해외)

Dow Jones Industrial Average Memebers

Company	국가	Close	1D	1W	1M	YTD
Apple	USA	146.2	2.6%	0.4%	12.0%	10.1%
American Express	USA	168.9	3.7%	-2.2%	6.8%	39.7%
Boeing	USA	217.2	4.9%	-4.8%	-8.5%	1.4%
Caterpillar	USA	208.0	2.4%	-3.4%	-0.4%	14.3%
Cisco Systems	USA	53.6	1.0%	0.5%	2.9%	19.7%
Chevron	USA	96.5	0.6%	-7.1%	-6.3%	14.3%
Walt Disney	USA	176.8	2.2%	-3.8%	2.5%	-2.4%
Dow Inc	USA	58.6	1.4%	-6.5%	-5.4%	-
Walgreens Boots Alliance	USA	46.1	1.1%	-2.7%	-9.4%	15.5%
Goldman Sachs Group	USA	364.8	2.8%	-3.0%	4.6%	38.3%
Home Depot	USA	325.4	2.0%	2.6%	7.5%	22.5%
IBM	USA	140.0	1.5%	-0.2%	-2.2%	11.2%
Intel	USA	55.2	1.1%	-2.9%	-0.8%	10.9%
Johnson & Johnson	USA	168.5	0.9%	-0.5%	4.0%	7.0%
JPMorgan Chase & Co	USA	149.7	1.9%	-3.8%	1.2%	17.8%
Coca-Cola	USA	55.8	0.2%	1.5%	3.8%	1.8%
McDonald's	USA	234.3	2.2%	-0.8%	2.0%	9.2%
3M	USA	200.8	1.7%	0.6%	4.8%	14.9%
Merck & Co	USA	76.2	-1.1%	-1.9%	-0.6%	-2.3%
Microsoft	USA	279.3	0.8%	-0.6%	7.7%	25.6%
NIKE	USA	159.7	1.2%	-1.1%	24.4%	12.9%
Pfizer	USA	41.1	2.2%	3.5%	5.8%	11.5%
Procter & Gamble	USA	139.7	-0.5%	2.0%	5.8%	0.4%
Travelers	USA	151.1	-0.1%	-1.2%	4.4%	7.6%
UnitedHealth Group	USA	413.0	1.0%	-1.3%	6.1%	17.8%
United Technologies	USA	84.8	4.6%	-0.6%	-1.3%	18.6%
Visa	USA	242.7	1.0%	0.1%	5.3%	11.0%
Verizon	USA	55.6	-0.5%	-0.9%	-0.4%	-5.4%
Walmart	USA	141.9	0.5%	0.9%	5.0%	-1.6%
Exxon Mobil	USA	56.0	1.1%	-8.1%	-7.4%	35.8%

Materials

Company	국가	Close	1D	1W	1M	YTD
BHP Billiton	AUS	49.2	-2.5%	-2.9%	5.8%	16.0%
BASF	DEU	65.8	1.4%	-3.2%	1.7%	1.6%
Rio Tinto	AUS	124.4	-2.7%	-3.1%	0.8%	9.3%
SABIC	SAU	119.0	0.0%	2.2%	-0.8%	17.4%
Glencore	GBR	302.2	2.0%	-3.7%	1.5%	29.7%
Vale S.A.	BRA	113.1	0.8%	-2.3%	3.7%	29.3%
Air Liquide S.A.	FRA	147.7	0.6%	-1.6%	2.2%	10.0%
Nutrien	CAN	74.2	1.2%	-3.7%	2.4%	7.6%
Shin-Etsu Chemical	JAP	17,360.0	-1.0%	-5.3%	-9.4%	-3.8%
LyondellBasell	USA	95.0	2.9%	-6.9%	-5.3%	3.6%
Air Products & Chemicals	USA	286.0	1.4%	-1.0%	-2.3%	4.7%
Southern Copper	USA	62.0	1.9%	-3.6%	4.3%	-4.7%
Linde PLC	USA	290.4	2.0%	0.2%	3.0%	10.2%
Alcoa	USA	35.0	10.5%	-1.9%	8.9%	51.6%

Industrials

Company	국가	Close	1D	1W	1M	YTD
Honeywell Int'l	USA	229.7	4.1%	2.5%	8.1%	8.0%
Siemens	DEU	127.3	0.8%	-5.4%	-5.0%	8.3%
Union Pacific	USA	215.5	0.5%	-1.7%	0.3%	3.5%
Lockheed Martin	USA	380.0	2.1%	0.6%	0.2%	7.0%
UPS	USA	212.5	0.5%	0.6%	7.4%	26.2%
Airbus	FRA	106.0	2.3%	-4.7%	-6.0%	18.1%
Fedex	USA	298.0	1.1%	-0.4%	4.5%	14.8%
General Dynamics	USA	190.0	3.2%	0.7%	2.6%	27.7%
Raytheon	USA	117.0	0.0%	0.0%	0.0%	0.0%
Northrop Grumman	USA	360.0	1.4%	-2.0%	-2.0%	18.1%
Vinci	FRA	86.1	0.4%	-5.9%	-8.6%	5.8%
Illinois Tool Works	USA	229.1	1.8%	0.7%	4.3%	12.4%
Deutsche Post	DEU	57.6	0.9%	-1.5%	2.0%	42.2%
Canadian National Railway	CAN	129.8	0.4%	-1.7%	-0.1%	-7.3%

Energy

Company	국가	Close	1D	1W	1M	YTD
Royal Dutch Shell	GBR	1,347.2	0.6%	-6.9%	-5.0%	3.8%
Petro China	HKG	3.2	-3.6%	-6.9%	-9.5%	35.0%
Total	FRA	34.9	-0.1%	-6.3%	-11.8%	-1.2%
BP	GBR	280.2	0.6%	-8.4%	-11.2%	9.9%
China Petroleum	HKG	3.6	-2.7%	-5.1%	-10.3%	2.6%
Schlumberger	USA	27.2	2.2%	-11.0%	-12.9%	24.8%
Petrobras	BRA	26.6	1.3%	-4.7%	-6.1%	-6.2%
Reliance Industries	IND	2,093.8	-0.2%	-0.3%	-5.9%	5.3%
Equinor	NOR	170.6	1.6%	-4.3%	-1.7%	17.7%
Shenhua Energy	HKG	15.0	-1.4%	0.1%	-11.3%	2.9%
Conocophillips	USA	54.5	1.4%	-8.4%	-5.3%	36.2%
CNOOC	HKG	7.8	-1.8%	-6.6%	-9.5%	9.2%
ENI S.P.A.	ITA	9.5	0.5%	-5.0%	-7.9%	11.2%
EOG Resources Inc	USA	71.5	1.6%	-13.6%	-9.8%	43.4%
Rosneft Oil Co.	RUS	544.2	-0.1%	-5.5%	0.6%	25.0%
Gazprom	RUS	275.0	0.0%	-6.7%	1.3%	29.3%
Lukoil	RUS	6,290.0	0.9%	-4.9%	-5.4%	21.7%
Suncor Energy	CHN	25.8	1.8%	-8.9%	-11.2%	21.0%
Enterprise Products Partners	USA	23.8	2.4%	-2.2%	-0.9%	21.3%
Enbridge	CHN	48.3	0.1%	-3.4%	-2.3%	18.6%
Occidental Petroleum	USA	25.4	2.2%	-15.7%	-9.4%	46.6%

Consumer Discretionary

Company	국가	Close	1D	1W	1M	YTD
Amazon	USA	3,573.2	0.7%	-2.8%	2.5%	9.7%
Toyota Motor	JAP	9,612.0	-1.3%	-2.6%	-2.2%	19.9%
Comcast	USA	57.1	0.8%	-1.3%	0.7%	8.9%
LVMH	FRA	645.1	0.8%	-3.8%	-5.3%	26.3%
Netflix	USA	531.1	-0.2%	-1.8%	6.0%	-1.8%
Naspers	ZAF	290,500.0	-0.3%	3.0%	-4.8%	-3.8%
Booking Holdings	USA	2,130.4	3.0%	-2.7%	-5.0%	-4.3%
Inditex	ESP	27.8	1.0%	-5.3%	-8.9%	6.6%
Volkswagen	DEU	275.2	1.8%	-3.9%	-3.8%	61.8%
Daimler	DEU	70.6	1.5%	-3.2%	-8.6%	22.1%
Charter Comm.	USA	718.8	1.0%	1.1%	4.8%	8.6%
Starbucks	USA	117.4	1.8%	-1.8%	7.0%	9.8%
Adidas	DEU	306.1	0.4%	-4.5%	6.2%	2.7%
Lowe's	USA	194.1	0.6%	-0.1%	3.9%	20.9%
Tesla	USA	660.5	2.2%	-1.2%	6.0%	-6.4%
TJX	USA	66.5	2.3%	-1.7%	4.9%	-2.6%
Marriott International	USA	135.0	3.2%	-2.4%	-2.7%	2.4%
Gree Electric Appliances	CHN	51.2	-0.5%	3.6%	-4.6%	-17.3%
Carnival	USA	21.2	7.5%	-7.3%	-24.8%	-2.2%
Sands China	HKG	29.3	-2.8%	-6.1%	-14.1%	-14.1%
Nissan Motor	JAP	545.9	-2.8%	-7.0%	0.1%	-2.5%

※ 작성자(SK증권 리서치센터)는 본 조사분석자료에 게재된 내용들이 외부의 부당한 압력이나 간섭없이 신의성실하게 작성되었음을 확인합니다. 자료 제공일 시점에서의 의견 및 추정치로 최종 실적과 오차가 발생할 수 있으며, 투자를 유도할 목적이 아니라 투자판단에 참고가 되는 정보제공을 목적으로 하고 있습니다. 투자자 투자자 자신의 판단과 책임하에 최종결정을 하시기 바랍니다. 본 자료는 당사의 저작물로서 모든 저작권은 당사에게 있으며, 어떠한 경우에도 당사의 동의 없이 복제, 대여, 전송, 재배포 될 수 없습니다.



MORNING CALL



2021-07-21, (수)

Consumer Staples

Company	국가	Close	1D	1W	1M	YTD
Nestle	CHE	116.3	0.7%	0.4%	0.7%	11.6%
AB Inbev	BEL	56.6	1.1%	-3.8%	-10.7%	-0.7%
Unilever	NLD	50.0	-1.0%	-1.7%	-0.4%	0.8%
Pepsico	USA	155.8	0.0%	1.9%	7.2%	5.1%
Philip Morris	USA	94.9	-3.1%	-2.8%	-4.6%	14.7%
Kweichow Moutai	CHN	1,980.0	0.3%	-0.1%	-5.3%	-0.9%
BAT	GBR	2,724.0	-0.8%	-2.1%	-2.4%	0.6%
L'oreal	FRA	376.7	1.0%	0.3%	-3.5%	21.2%
Altria Group	USA	47.2	0.9%	0.8%	1.9%	15.1%
AmBev	BRA	17.0	0.1%	-4.3%	-9.2%	8.8%
Diageo	GBR	3,443.5	0.3%	-1.7%	-0.5%	19.6%
Costco Wholesale	USA	416.2	0.5%	2.3%	9.3%	10.5%
Kraft Heinz	USA	39.4	0.2%	0.6%	-2.7%	13.7%
CVS Health	USA	81.8	1.4%	0.2%	-0.7%	19.8%
Mondelez International	USA	64.4	0.6%	2.1%	3.7%	10.2%

Telecommunication Services

Company	국가	Close	1D	1W	1M	YTD
AT&T	USA	27.9	0.4%	-1.3%	-2.6%	-3.0%
China Mobile	HKG	48.2	-0.5%	1.6%	1.8%	9.0%
NTT Docomo	JAP	3,880.0	0.0%	0.0%	0.0%	0.0%
Nippon Telegraph	JAP	2,865.5	0.2%	-1.6%	0.5%	8.3%
Softbank	JAP	7,227.0	-1.6%	-5.3%	-7.7%	-10.3%
Deutsche Telekom	DEU	17.6	-0.3%	-4.5%	-0.1%	17.4%
Vodafone	GBR	113.3	0.3%	-5.0%	-11.2%	-6.3%
KDDI	JAP	3,465.0	0.0%	-1.4%	-0.4%	13.0%
America Movil SAB	MEX	15.8	0.1%	4.9%	-0.1%	8.8%
T-Mobile	USA	144.4	-0.1%	-2.3%	-0.2%	7.1%
Telefonica	ESP	3.6	0.3%	-3.5%	-8.2%	12.2%
Orange	FRA	9.4	0.0%	-2.6%	-5.3%	-3.8%
Singapore Telecom	SGP	2.2	0.0%	-2.2%	-3.0%	-3.0%
Emirates Telecom	ARE	22.3	0.0%	-1.2%	1.1%	32.0%
Saudi Telecom	SAU	126.2	0.0%	-2.2%	-4.7%	19.1%
Bell Canada Enterprises	CAN	61.6	-0.4%	-1.2%	1.1%	13.2%

Health Care

Company	국가	Close	1D	1W	1M	YTD
Novartis	CHE	83.3	0.3%	-2.1%	-2.8%	-0.4%
Roche Holding	CHE	354.6	-0.7%	-0.5%	1.8%	14.7%
AbbVie	USA	116.1	0.5%	-1.6%	2.6%	8.3%
Amgen	USA	246.9	0.1%	0.8%	3.4%	7.4%
Novo Nordisk	DNK	553.0	-0.6%	1.3%	7.5%	29.6%
Abbott Laboratories	USA	118.7	-0.1%	0.1%	7.6%	8.4%
Medtronic	USA	125.5	2.2%	-1.5%	1.9%	7.1%
Bristol Myers Squibb	USA	66.7	0.5%	-1.1%	0.4%	7.6%
Sanofi	FRA	87.1	0.4%	-1.8%	-1.0%	10.7%
Gilead Sciences	USA	69.2	1.4%	1.7%	3.8%	18.7%
Bayer	DEU	50.4	1.9%	-0.5%	-4.8%	4.6%
GlaxoSmithKline	GBR	1,412.4	-0.1%	-2.2%	-0.8%	5.2%
Astrazeneca	GBR	8,456.0	1.8%	-3.5%	0.9%	15.5%
Thermo Fisher	USA	522.6	0.2%	1.6%	8.3%	12.2%
Eli Lilly & Co.	USA	235.0	0.4%	-0.1%	7.5%	39.2%
Celgene	USA	108.2	0.0%	0.0%	0.0%	0.0%

Utilities

Company	국가	Close	1D	1W	1M	YTD
Nextera Energy	USA	77.2	0.2%	3.1%	5.3%	0.0%
Enel S.P.A	ITA	7.6	0.1%	-5.5%	-5.5%	-8.0%
Yangtze Power	CHN	19.3	-0.6%	-4.5%	-3.9%	0.7%
Duke Energy	USA	103.7	-0.1%	2.2%	4.1%	13.3%
Iberdrola	ESP	10.1	0.1%	-2.4%	-5.5%	-13.3%
Southern Co/the	USA	63.0	0.3%	2.6%	2.4%	2.5%
Dominion Energy	USA	75.7	-0.3%	1.6%	1.1%	0.6%
EDF	FRA	10.3	-1.5%	-7.1%	-11.1%	-19.8%
Engie	FRA	11.1	-1.2%	-4.5%	-6.8%	-11.4%
Exelon	USA	46.1	1.6%	2.8%	3.4%	9.1%
National Grid	GBR	922.0	-1.0%	-2.2%	-0.3%	6.6%
AEP	USA	85.7	0.0%	0.6%	4.1%	3.0%
HK & China Gas	HKG	12.4	-0.2%	0.2%	2.7%	12.1%
Sempra Energy	USA	131.9	1.6%	-0.2%	-4.2%	3.5%

Information Technology

Company	국가	Close	1D	1W	1M	YTD
Alphabet	USA	2,524.2	1.3%	-0.9%	5.1%	44.0%
Tencent	HKG	542.5	-1.3%	-2.3%	-10.0%	-3.8%
Alibaba	USA	210.6	0.8%	0.5%	-0.8%	-9.5%
Facebook	USA	341.7	1.4%	-3.0%	3.6%	25.1%
Taiwan Semicon	TWN	581.0	-0.2%	-4.3%	-3.6%	9.6%
Oracle	USA	88.7	1.9%	1.8%	16.3%	37.1%
Nvidia	USA	186.1	-0.9%	-8.1%	-0.1%	42.6%
SAP	DEU	122.6	0.3%	-3.6%	3.8%	14.3%
Adobe Systems	USA	608.7	1.1%	0.6%	7.6%	21.7%
Texas Instruments	USA	187.8	0.8%	-1.8%	2.6%	14.4%
Broadcom	USA	468.6	0.6%	-3.2%	1.1%	7.0%
Paypal	USA	298.1	1.1%	-1.0%	5.2%	27.3%
ASML	NLD	580.9	0.6%	-3.1%	3.0%	46.1%
Baidu	USA	177.9	0.8%	-3.6%	-4.5%	-17.7%
Qualcomm	USA	139.6	0.5%	-1.2%	4.9%	-8.4%
Micron Technology	USA	75.4	1.1%	-3.9%	-2.0%	0.3%
Tokyo Electron	JAP	44,380.0	-0.4%	-4.4%	-10.5%	15.6%
Nintendo	JAP	59,970.0	-2.2%	-5.3%	-8.2%	-8.9%
Applied Materials	USA	132.0	2.6%	-3.2%	0.6%	52.9%

Financials

Company	국가	Close	1D	1W	1M	YTD
Berkshire Hathaway	USA	416,244.0	1.4%	-0.9%	0.9%	19.7%
Ind&Comm BOC	CHN	4.7	-0.4%	-0.8%	-9.1%	-5.6%
Bank of America	USA	37.7	2.1%	-5.4%	-2.8%	24.3%
Construction BOC	HKG	5.5	-1.3%	-1.6%	-11.9%	-7.3%
Wells Fargo	USA	44.8	4.2%	3.7%	7.4%	48.6%
PingAn Insurance	HKG	71.6	-1.2%	-0.5%	-7.6%	-24.6%
Agricultural Bank	HKG	2.6	-0.8%	-1.5%	-2.6%	-7.4%
HSBC Holdings	GBR	395.8	1.0%	-4.0%	-7.8%	4.5%
Citi Group	USA	66.3	1.9%	-3.0%	-2.0%	7.5%
Bank of China	HKG	2.7	-1.1%	-2.5%	-3.9%	2.3%

Real Estate

Company	국가	Close	1D	1W	1M	YTD
American Tower	USA	283.0	0.8%	1.6%	6.4%	26.1%
China Vanke	HKG	22.4	-1.3%	-3.7%	-9.0%	-16.4%
Simon Property	USA	125.6	7.2%	-0.8%	0.2%	47.3%
SHKP Ltd	HKG	113.7	-1.2%	-2.2%	-5.0%	13.7%
Country Garden	HKG	8.1	-0.9%	-2.8%	-10.0%	-24.6%
Crown Castle Int'l	USA	203.3	0.6%	1.4%	4.7%	27.7%
China Evergrande	HKG	7.4	-10.2%	-20.6%	-25.6%	-50.5%
Overseas land&Invest	HKG	17.8	-1.9%	-0.7%	-5.6%	5.6%

※ 작성자(SK증권 리서치센터)는 본 조사분석자료에 게재된 내용들이 외부의 부당한 압력이나 간섭없이 신의성실하게 작성되었음을 확인합니다. 자료 제공일 시점에서의 의견 및 추정치로 최종 실적과 오차가 발생할 수 있으며, 투자를 유도할 목적이 아니라 투자판단에 참고가 되는 정보제공을 목적으로 하고 있습니다. 투자시 투자자 자신의 판단과 책임하에 최종결정을 하시기 바랍니다. 본 자료는 당사의 저작물로써 모든 저작권은 당사에 있으며, 어떠한 경우에도 당사의 동의 없이 복제, 대역, 전송, 재배포 될 수 없습니다.

