

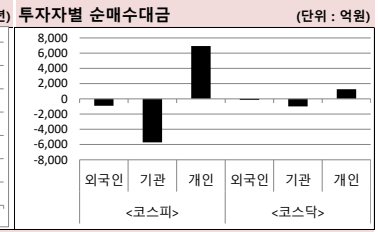
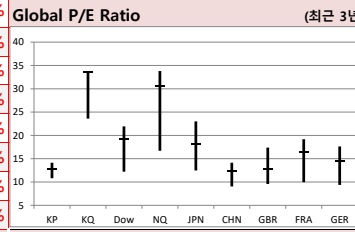
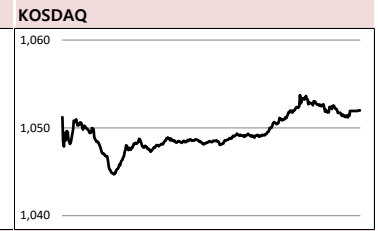
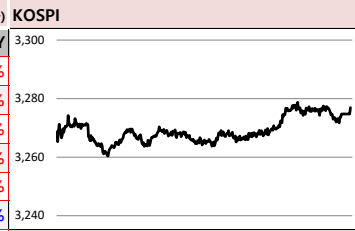
MORNING CALL

SK securities



2021-07-19, (월)

Global Indices	Close	시가총액	1D	1W	1M	3M	YTD	3Y
KOSPI	3,276.9	2,210,783.7	-0.3%	1.8%	-0.1%	2.6%	14.0%	42.6%
KOSDAQ	1,052.0	433,671.0	-0.2%	2.2%	5.4%	3.8%	8.6%	28.3%
Dow Jones	34,687.9	10,765.0	-0.9%	-0.5%	1.9%	1.9%	13.3%	38.1%
Nasdaq	14,427.2	24,144.4	-0.8%	-1.9%	2.8%	2.8%	11.9%	83.7%
S&P 500	4,327.2	38,233.3	-0.8%	-1.0%	2.4%	3.8%	15.2%	54.0%
UK	7,008.1	2,021.3	-0.1%	-1.6%	-2.5%	0.4%	8.5%	-8.1%
Germany	15,540.3	1,393.1	-0.6%	-0.9%	-1.1%	1.9%	13.3%	22.7%
France	6,460.1	2,144.0	-0.5%	-1.1%	-2.9%	3.6%	16.4%	19.1%
Japan	28,003.1	427,762.7	-1.0%	0.2%	-4.4%	-5.5%	2.0%	23.4%
China	3,539.3	44,479.8	-0.7%	0.4%	0.6%	4.1%	1.9%	26.5%
Brazil	125,960.3	4,193.2	-1.2%	0.4%	-2.6%	4.4%	5.8%	61.2%
Vietnam	1,299.3	4,879,341.5	0.4%	-3.6%	-4.2%	4.2%	17.7%	41.0%
India	53,140.1	101,849.7	0.0%	1.4%	1.2%	8.9%	11.0%	45.5%
Russia	3,770.2	56,018.3	-0.8%	-2.2%	-1.6%	5.7%	14.6%	63.1%



Global Market

미국 증시 - 인플레이션 공포, 경기 둔화 우려에 하락 마감

- 미시간대 소비자물가지수가 예상치를 크게 하회하면서 향후 경기 회복세 둔화 우려 상승
- 업종별로는 필수소비재, 헬스케어, 부동산, 유틸리티를 제외한 7개 부문 모두 하락

유럽 증시 - 경제 불확실성 우려에 일제히 하락 마감

- 인플레이션 상승과 델타 변이 감염 증가에 대한 우려로 경기 회복 둔화 우려
- 여행주와 레저 주식이 상승세를 보이며 증시 하락세를 완만하게 소폭 마감

중국 증시 - 미중 갈등 우려에 일제히 하락...상하이종합 0.71% ↓

- 미국 상원, 신장 위구르족 강제노동 방지법안을 만장일치로 통과시키면서 미중갈등 심화
- 최근 상승세를 이어갔던 전기차, 탄소중립 등의 관련주는 차익 실현 매물에 약세를 보임

국내 증시 - 기관과 외인의 동반 매도로 하락 마감

- 글로벌 증시 약세와 코로나 재확산 그리고 인플레이션 우려의 영향으로 하락 마감
- 개인은 6,994억원 순매수, 외국인과 기관이 각각 909억원, 5,729억원 순매도하며 지수 하락

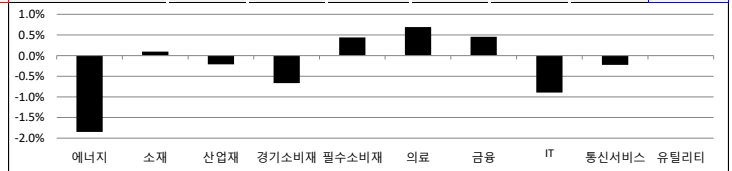
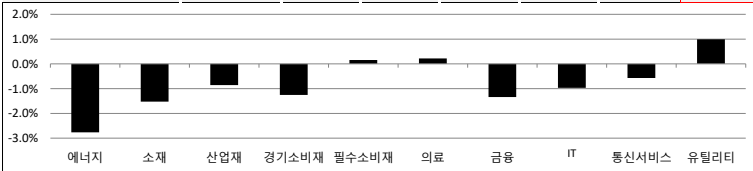
Today's Event

- 한) 한국거래소, 기후변화지수 3종 발표
- 한) K-뉴딜 지수선물 상장
- 미) 7월 NAHB 주택시장지수
- 미) IBM 실적발표
- 영) 영국, 코로나19 제한 조치 해제 예정

- 롯데칠성 추가상장(유상증자)
- 제넥스 추가상장(유상증자)
- 브레인즈컴퍼니 공모청약
- 맥스트 공모청약
- 에브리넷 공모청약
- 코디엠 거래정지(감자)
- 이엘앤아이 추가상장(유상증자)
- 롯데푸드 추가상장(유상증자)
- 쎄맥스지오 추가상장(CB전환)
- 삼영엔텍 추가상장(CB전환)
- 키움증권 추가상장(CB전환)
- 리더스 기술투자 추가상장(BW행사)

S&P 500 Sector	1D	1W	1M	3M	YTD	2Y	3Y
에너지	-2.8%	-7.7%	-11.9%	0.0%	28.8%	-20.2%	-33.6%
소재	-1.5%	-2.4%	-3.1%	-0.8%	11.7%	39.8%	38.0%
산업재	-0.9%	-1.5%	-0.3%	1.0%	15.0%	33.1%	39.1%
경기소비재	-1.3%	-2.6%	3.6%	0.5%	10.2%	46.7%	59.7%
필수소비재	0.2%	1.2%	2.6%	3.0%	5.4%	19.1%	35.1%
의료	0.2%	-0.2%	3.8%	6.7%	13.2%	40.5%	48.4%
금융	-1.3%	-1.6%	-2.6%	2.8%	22.5%	30.0%	31.6%
IT	-1.0%	-0.6%	6.2%	4.8%	15.2%	87.0%	106.0%
통신서비스	-0.6%	-0.3%	3.0%	6.2%	20.4%	58.0%	79.3%
유틸리티	1.0%	2.6%	1.9%	-0.6%	5.6%	9.3%	26.7%

Korea Sector	1D	1W	1M	3M	YTD	2Y	3Y
에너지	-1.8%	-3.1%	-7.5%	1.3%	36.7%	30.4%	15.1%
소재	0.1%	1.4%	2.0%	-3.8%	10.7%	71.3%	50.5%
산업재	-0.2%	1.3%	-2.1%	3.7%	17.1%	18.8%	10.5%
경기소비재	-0.7%	1.9%	-2.4%	-0.5%	19.0%	50.4%	47.5%
필수소비재	0.4%	1.7%	-2.9%	2.0%	7.7%	16.7%	-6.9%
의료	0.7%	1.4%	1.7%	-7.4%	-20.9%	45.3%	-5.0%
금융	0.5%	3.5%	-4.5%	3.0%	18.3%	-0.4%	-11.2%
IT	-0.9%	0.9%	-1.6%	-4.8%	0.6%	76.9%	72.5%
통신서비스	-0.2%	2.7%	8.8%	15.3%	50.2%	202.0%	247.6%
유틸리티	0.0%	3.1%	-6.2%	2.7%	-7.5%	-5.7%	-25.6%



Fixed Income	Close	1D	1M	YTD
국고채 3년	1.466	-1.9	18.1	49.6
국고채 10년	2.017	1.2	-5.0	29.5
미국채 2년	0.222	-0.2	1.6	10.0
미국채 10년	1.290	-0.9	-28.5	37.7
일본 국채 10년	0.025	1.1	-2.6	0.4
중국 국채 10년	2.982	0.0	-1.6	-17.9
독일 국채 10년	-0.353	-1.9	-10.3	21.6

Commodity	Close	1D	1M	YTD
국제유가(WTI)	71.81	0.2%	-0.5%	48.0%
VIX Index	18.45	8.5%	1.7%	-18.9%
천연가스	3.67	1.7%	13.0%	44.7%
CRB상품지수	212.58	0.2%	1.1%	26.7%
금(Comex)	1,815.00	-0.8%	-2.4%	-4.2%
BDI(Baltic Dry)	3,039.00	-1.1%	-4.3%	122.5%
구리	433.25	0.0%	-1.2%	23.1%

※ 작성자(SK증권 리서치센터)는 본 조사분석자료에 게재된 내용들이 외부의 부당한 압력이나 간섭없이 신의성실하게 작성되었음을 확인합니다. 자료 제공일 시점에서의 의견 및 추정치로 최종 실적과 오차가 발생할 수 있으며, 투자를 유도할 목적이 아니라 투자판단에 참고가 되는 정보제공을 목적으로 하고 있습니다. 투자시 투자자 자신의 판단과 책임하에 최종결정을 하시기 바랍니다. 본 자료는 당시의 저작물로써 모든 저작권은 당사에게 있으며, 어떠한 경우에도 당사의 동의 없이 복제, 대역, 전송, 재배포 될 수 없습니다.



MORNING CALL



2021-07-19, (월)

일일 상승률 상위 종목			(단위 : 억원) 일일 하락률 상위 종목		
종목명	시가총액	수익률	종목명	시가총액	수익률
일진전기	2,755	29.9%	오르비텍	2,047	-11.6%
오하이마이엔티	1,534	29.9%	휴마시스	6,982	-11.5%
광진원텍	1,193	26.1%	엑세스바이오	9,878	-10.1%
옴니스시스템	1,684	24.6%	아시아나IDT	2,603	-9.1%
에이디칩스	1,004	19.4%	엔디포스	2,704	-8.2%
YTN	1,968	19.4%	효성첨단소재	26,118	-8.0%
와이제이엠게임즈	1,778	16.5%	알서포트	5,566	-7.9%
에스씨디	1,414	14.9%	헬릭스미스	9,629	-7.6%
인스코비	4,159	14.5%	엔텔스	1,465	-7.4%
삼화네트웍스	1,684	11.9%	에어부산	2,975	-7.3%
키다리스튜디오	5,734	11.3%	효성화학	13,255	-7.3%
삼아말미농	1,810	10.8%	액션스퀘어	2,761	-7.2%
휴비스	4,106	10.7%	우리기술투자	6,208	-7.2%
뉴인텍	1,396	10.2%	수젠텍	3,609	-7.1%
네오리진	1,154	9.4%	진매트릭스	3,059	-7.1%
녹십자랩셀	11,567	9.4%	솔고바이오	1,033	-7.1%
동아에스티	8,106	9.3%	피에이치씨	2,101	-7.0%
에코프로	11,258	9.3%	이씨에스	1,062	-6.9%
위지웍스튜디오	6,667	8.9%	ISC	3,933	-6.6%
넥스텐바이오	2,771	8.9%	이스타코	1,825	-6.6%

25만
뭔가 좋아하는
사람들이 벌써
이렇게나

**시럽웰스 회원
25만 돌파!**

시럽웰스 외 250,000명이 좋아합니다.

스마트하게 돈 버는 지갑, 시럽웰스

membership Wealth

주요 투자자별 순매수/순매도 상위 종목 (단위 : 억원)

<외국인 순매수 상위>		<외국인 순매도 상위>		<기관 순매수 상위>		<기관 순매도 상위>		<개인 순매수 상위>		<개인 순매도 상위>	
종목명	매수대금	종목명	매도대금	종목명	매수대금	종목명	매도대금	종목명	매수대금	종목명	매도대금
삼성바이오로직스	562.6	카카오	-511.1	삼성바이오로직스	466.5	삼성전자	-1,438.4	삼성전자	1,637.0	삼성바이오로직스	-974.2
엔씨소프트	457.9	DB하이텍	-445.5	NAVER	421.2	카카오	-673.7	카카오	1,175.0	NAVER	-798.3
LG생활건강	82.6	효성티앤씨	-431.4	엔씨소프트	298.6	SK하이닉스	-506.1	SK하이닉스	850.9	엔씨소프트	-750.3
NAVER	343.9	SK하이닉스	-348.6	농심	124.2	SK이노베이션	-314.8	SK이노베이션	537.4	LG화학	-164.2
엘앤에프	175.2	두산중공업	-326.7	진원생명과학	94.0	S-Oil	-255.2	효성티앤씨	478.2	농심	-158.5
SK텔레콤	123.5	POSCO	-269.3	한샘	93.3	LG화학	-249.4	DB하이텍	444.0	넷마블	-139.5
이마트	111.0	SK이노베이션	-220.7	HMM	69.6	기아	-245.8	두산중공업	403.6	롯데정밀화학	-136.8
위지웍스튜디오	109.6	효성첨단소재	-211.0	YG PLUS	62.3	현대차	-221.5	효성첨단소재	393.3	이마트	-135.0
롯데정밀화학	101.2	기아	-141.3	상아프론테크	62.2	효성첨단소재	-169.7	기아	379.4	위지웍스튜디오	-129.8
삼성SDI	96.8	신한지주	-118.5	한국가스공사	49.3	엘앤에프	-143.6	POSCO	369.2	한국금융지주	-111.7
대주전자재료	92.3	한전기술	-115.2	에스티팜	48.9	에코프로비엠	-109.4	S-Oil	307.0	YG PLUS	-97.7
LG전자	91.2	SKC	-114.4	필터비스	46.6	한국전력	-108.9	현대차	216.1	상아프론테크	-87.3
한국금융지주	89.9	포스코인터내셔널	-108.6	넷마블	42.6	POSCO	-106.9	신한지주	188.8	천보	-87.3
삼성엔지니어링	86.1	효성화학	-100.0	대한유화	41.8	두산중공업	-87.4	포스코인터내셔널	161.2	한샘	-83.7
KT&G	84.8	씨에스윈드	-89.7	KT	41.4	삼성SDI	-80.6	한국전력	147.3	한샘	-83.7
LG생활건강	82.6	HMM	-86.0	CJ제일제당	41.0	삼성물산	-72.4	한전기술	133.5	삼성엔지니어링	-79.0
포스코케미칼	82.5	우리기술	-78.3	롯데정밀화학	36.5	신한지주	-70.2	SKC	127.6	에코프로	-70.6
신용제약	79.5	우리기술투자	-76.3	에이치엘비	36.2	한국조선해양	-70.2	씨에스윈드	123.5	신용제약	-67.8
고려아연	78.7	셀트리온헬스케어	-75.7	롯데쇼핑	33.8	LG전자	-68.6	에코프로비엠	118.2	SK텔레콤	-65.8

후강통(Shanghai-Hongkong Link) 월간 거래량 최다 (단위 : CNY, %) 선강통(Shenzhen-Hongkong Link) 월간 거래량 최다 (단위 : CNY, %)

코드	종목명	시가총액(M)	Close	수익률	코드	종목명	시가총액(M)	Close	수익률
600519 C1 Equity	KWEICHOW MOUTAI CO LTD-A	2,583,622.0	2,056.70	-0.26%	300750 C2 Equity	CONTEMPORARY AMPEREX TEC	1,245,553.4	534.80	5.17%
601012 C1 Equity	LONGI GREEN ENERGY TECHNOL-	480,886.7	88.84	0.05%	000858 C2 Equity	WULIANGYE YIBIN CO LTD-A	1,156,292.2	297.89	-0.22%
601318 C1 Equity	PING AN INSURANCE GROUP CO-	1,167,351.6	64.28	-0.16%	300059 C2 Equity	EAST MONEY INFORMATION CO	338,909.7	32.79	3.28%
600276 C1 Equity	JIANGSU HENGRUI MEDICINE C-A	434,836.6	67.97	-0.34%	002594 C2 Equity	BYD CO LTD -A	657,473.4	251.00	-0.91%
603259 C1 Equity	WUXI APTEC CO LTD-A	459,509.8	156.59	-0.87%	300274 C2 Equity	SUNGWONG POWER SUPPLY CO	167,635.4	115.06	-0.09%
601888 C1 Equity	CHINA TOURISM GROUP DUTY F-	585,937.9	300.10	-0.55%	002475 C2 Equity	LUXSHARE PRECISION INDUSTR	323,629.7	46.00	-3.14%
600036 C1 Equity	CHINA MERCHANTS BANK-A	1,370,821.8	54.19	0.72%	002241 C2 Equity	GOERTEK INC -A	146,013.6	42.74	-0.49%
601919 C1 Equity	COSCO SHIPPING HOLDINGS CO-	337,572.5	30.54	4.95%	000568 C2 Equity	LUZHOU LAOJIAO CO LTD-A	345,593.7	235.94	3.41%
600809 C1 Equity	SHANXI XINGHUACUN FEN WINE	390,436.6	448.00	-0.16%	000333 C2 Equity	MIDEA GROUP CO LTD-A	502,999.4	71.37	-0.13%
600887 C1 Equity	INNER MONGOLIA YILI INDUS-A	224,023.1	36.83	-1.26%	002304 C2 Equity	JIANGSU YANGHE BREWERY -A	312,247.9	207.20	0.34%

※ 작성자(SK증권 리서치센터)는 본 조사분석자료에 게재된 내용들이 외부의 부당한 압력이나 간섭없이 신의성실하게 작성되었음을 확인합니다. 자료 제공일 시점에서의 의견 및 추정치로 최종 실적과 오차가 발생할 수 있으며, 투자를 유도할 목적이 아니라 투자판단에 참고가 되는 정보제공을 목적으로 하고 있습니다. 투자시 투자자 자신의 판단과 책임하에 최종결정을 하시길 바랍니다. 본 자료는 당사의 저작물로서 모든 저작권은 당사에게 있으며, 어떠한 경우에도 당사의 동의 없이 복제, 대여, 전송, 재배포 될 수 없습니다.



MORNING CALL

SK securities



2021-07-19, (월)

섹터별 시가총액 상위 종목 수익률(해외)

Dow Jones Industrial Average Memebers

Company	국가	Close	1D	1W	1M	YTD
Apple	USA	146.4	-1.4%	0.9%	12.5%	10.3%
American Express	USA	170.0	-1.6%	-1.1%	3.2%	40.6%
Boeing	USA	217.7	-2.3%	-9.1%	-10.1%	1.7%
Caterpillar	USA	208.0	-1.6%	-4.4%	-4.2%	14.2%
Cisco Systems	USA	53.7	0.1%	-0.1%	0.4%	20.0%
Chevron	USA	98.6	-2.6%	-5.2%	-10.1%	16.8%
Walt Disney	USA	179.3	-2.6%	1.3%	2.7%	-1.0%
Dow Inc	USA	60.0	-3.1%	-4.9%	-8.5%	-
Walgreens Boots Alliance	USA	46.0	-0.5%	-2.9%	-13.7%	15.4%
Goldman Sachs Group	USA	364.8	-2.3%	-1.9%	-1.7%	38.3%
Home Depot	USA	321.5	-0.4%	-0.2%	6.2%	21.1%
IBM	USA	138.9	-1.1%	-1.9%	-6.0%	10.3%
Intel	USA	55.0	-1.5%	-1.8%	-3.9%	10.3%
Johnson & Johnson	USA	168.1	-0.2%	-1.0%	2.2%	6.8%
JPMorgan Chase & Co	USA	151.9	-2.3%	-2.5%	-2.8%	19.5%
Coca-Cola	USA	56.4	-0.1%	3.6%	3.2%	2.8%
McDonald's	USA	234.8	-0.9%	-0.4%	-0.4%	9.4%
3M	USA	199.4	-1.6%	-0.8%	1.2%	14.1%
Merck & Co	USA	78.0	0.2%	0.0%	1.8%	0.0%
Microsoft	USA	280.8	-0.1%	1.0%	9.1%	26.2%
NIKE	USA	159.9	-1.1%	-0.7%	22.6%	13.0%
Pfizer	USA	40.4	0.6%	1.9%	2.7%	9.6%
Procter & Gamble	USA	140.5	1.0%	2.5%	5.8%	1.0%
Travelers	USA	156.4	0.5%	2.0%	2.4%	11.4%
UnitedHealth Group	USA	419.7	-0.1%	1.8%	5.7%	19.7%
United Technologies	USA	83.5	-1.7%	-3.3%	-5.5%	16.8%
Visa	USA	248.1	-0.2%	4.0%	8.1%	13.4%
Verizon	USA	56.5	-0.2%	0.7%	-0.3%	-3.9%
Walmart	USA	141.6	-0.1%	0.9%	3.2%	-1.8%
Exxon Mobil	USA	57.3	-2.8%	-6.4%	-10.6%	39.1%

Energy

Company	국가	Close	1D	1W	1M	YTD
Royal Dutch Shell	GBR	1,399.4	-0.6%	-4.7%	-5.1%	7.8%
Petro China	HKG	3.4	-2.0%	-3.4%	-6.4%	40.4%
Total	FRA	36.3	-1.0%	-3.1%	-11.4%	2.8%
BP	GBR	292.3	-1.3%	-6.0%	-11.2%	14.7%
China Petroleum	HKG	3.7	-0.5%	0.8%	-10.3%	7.8%
Schlumberger	USA	27.9	-3.0%	-10.6%	-18.1%	27.7%
Petrobras	BRA	26.7	-1.5%	-2.9%	-8.4%	-5.9%
Reliance Industries	IND	2,112.4	1.4%	2.0%	-4.5%	6.3%
Equinor	NOR	173.4	-0.7%	-2.4%	-5.9%	19.6%
Shenhua Energy	HKG	15.2	0.1%	2.1%	-13.1%	4.4%
Conocophillips	USA	55.5	-2.8%	-7.7%	-9.2%	38.8%
CNOOC	HKG	8.1	-1.3%	-3.4%	-8.8%	13.1%
ENI S.P.A.	ITA	9.8	-0.8%	-2.5%	-8.5%	15.0%
EOG Resources Inc	USA	73.9	-3.0%	-10.5%	-12.7%	48.2%
Rosneft Oil Co.	RUS	562.5	-0.5%	-2.3%	3.3%	29.3%
Gazprom	RUS	279.0	-0.4%	-5.2%	2.4%	31.2%
Lukoil	RUS	6,383.5	-0.9%	-3.8%	-3.6%	23.5%
Suncor Energy	CHN	26.5	-3.0%	-8.6%	-14.1%	24.0%
Enterprise Products Partners	USA	23.9	-0.2%	-2.1%	-6.0%	22.0%
Enbridge	CHN	49.3	-0.1%	-1.5%	-1.0%	21.2%
Occidental Petroleum	USA	25.9	-4.7%	-14.2%	-15.1%	49.9%

Materials

Company	국가	Close	1D	1W	1M	YTD
BHP Billiton	AUS	51.9	0.7%	4.8%	7.2%	22.2%
BASF	DEU	66.9	-0.9%	-1.4%	0.7%	3.3%
Rio Tinto	AUS	130.6	-0.4%	4.1%	3.9%	14.7%
SABIC	SAU	119.0	0.0%	2.2%	-3.3%	17.4%
Glencore	GBR	309.0	-3.5%	-3.3%	-2.5%	32.6%
Vale S.A.	BRA	113.4	-1.8%	-0.2%	4.9%	29.7%
Air Liquide S.A.	FRA	149.0	-0.5%	0.7%	1.6%	11.0%
Nutrien	CAN	74.9	-2.9%	-1.7%	-1.7%	8.6%
Shin-Etsu Chemical	JAP	17,885.0	0.1%	1.1%	-6.3%	-0.9%
LyondellBasell	USA	96.1	-4.8%	-6.4%	-10.1%	4.9%
Air Products & Chemicals	USA	285.5	-0.9%	-2.1%	-4.8%	4.5%
Southern Copper	USA	62.0	-3.1%	-5.0%	-1.2%	-4.9%
Linde PLC	USA	290.1	-0.7%	-0.9%	0.2%	10.1%
Alcoa	USA	33.0	-4.6%	-12.0%	-6.8%	43.0%

Industrials

Company	국가	Close	1D	1W	1M	YTD
Honeywell Int'l	USA	230.3	-1.1%	2.7%	5.2%	8.3%
Siemens	DEU	129.0	-0.8%	-2.7%	-5.8%	9.8%
Union Pacific	USA	218.4	-0.7%	-1.5%	-1.6%	4.9%
Lockheed Martin	USA	377.1	-0.3%	-1.6%	-1.7%	6.2%
UPS	USA	210.6	-1.1%	-1.6%	5.1%	25.0%
Airbus	FRA	110.6	0.2%	-1.9%	-3.0%	23.2%
Fedex	USA	292.5	-1.2%	-1.3%	-0.7%	12.7%
General Dynamics	USA	189.3	0.0%	-0.5%	-0.4%	27.2%
Raytheon	USA	117.0	0.0%	0.0%	0.0%	0.0%
Northrop Grumman	USA	362.8	-0.4%	-2.4%	-2.5%	19.1%
Vinci	FRA	89.2	0.7%	-2.8%	-6.9%	9.6%
Illinois Tool Works	USA	228.4	-0.5%	0.4%	0.2%	12.0%
Deutsche Post	DEU	58.0	-0.4%	-0.3%	1.3%	43.2%
Canadian National Railway	CAN	131.7	-0.4%	-1.6%	-0.5%	-5.9%

Consumer Discretionary

Company	국가	Close	1D	1W	1M	YTD
Amazon	USA	3,573.6	-1.6%	-3.9%	4.6%	9.7%
Toyota Motor	JAP	9,866.0	0.3%	2.2%	-3.0%	23.0%
Comcast	USA	57.6	-0.7%	-0.8%	0.8%	9.8%
LVMH	FRA	654.3	-1.3%	-1.2%	-4.1%	28.1%
Netflix	USA	530.3	-2.3%	-1.1%	7.7%	-1.9%
Naspers	ZAF	295,146.0	0.5%	7.9%	-1.1%	-2.2%
Booking Holdings	USA	2,144.7	-1.1%	-2.3%	-6.7%	-3.7%
Inditex	ESP	28.1	1.4%	-5.5%	-9.6%	7.9%
Volkswagen	DEU	278.8	-1.3%	-0.9%	-3.5%	63.9%
Daimler	DEU	71.6	-2.1%	-1.6%	-8.9%	24.0%
Charter Comm.	USA	710.0	0.7%	-3.6%	4.1%	7.3%
Starbucks	USA	118.7	-0.2%	1.1%	6.6%	11.0%
Adidas	DEU	310.7	-1.8%	-2.3%	6.2%	4.3%
Lowe's	USA	196.1	0.2%	0.4%	5.3%	22.2%
Tesla	USA	644.2	-1.0%	-1.9%	6.5%	-8.7%
TJX	USA	67.4	-1.0%	-1.4%	3.4%	-1.3%
Marriott International	USA	135.1	-3.2%	-5.2%	-5.7%	2.4%
Gree Electric Appliances	CHN	50.0	1.0%	1.4%	-9.4%	-19.3%
Carnival	USA	20.9	-4.7%	-13.8%	-28.6%	-3.4%
Sands China	HKG	30.6	-1.1%	-0.8%	-8.9%	-10.1%
Nissan Motor	JAP	576.2	1.7%	0.0%	3.1%	2.9%

※ 작성자(SK증권 리서치센터)는 본 조사분석자료에 게재된 내용들이 외부의 부당한 압력이나 간섭없이 신의성실하게 작성되었음을 확인합니다. 자료 제공일 시점에서의 의견 및 추정치로 최종 실적과 오차가 발생할 수 있으며, 투자를 유도할 목적이 아니라 투자판단에 참고가 되는 정보제공을 목적으로 하고 있습니다. 투자자 투자자 자신의 판단과 책임하에 최종결정을 하시길 바랍니다. 본 자료는 당사의 저작물로서 모든 저작권은 당사에게 있으며, 어떠한 경우에도 당사의 동의 없이 복제, 대여, 전송, 재배포 될 수 없습니다.



MORNING CALL



2021-07-19, (월)

Consumer Staples

Company	국가	Close	1D	1W	1M	YTD
Nestle	CHE	115.7	0.8%	0.5%	0.9%	11.0%
AB Inbev	BEL	58.3	0.2%	-1.0%	-10.7%	2.3%
Unilever	NLD	50.8	0.9%	1.4%	0.5%	2.5%
Pepsico	USA	155.8	0.4%	4.2%	5.9%	5.1%
Philip Morris	USA	98.9	-0.4%	-0.5%	-1.0%	19.5%
Kweichow Moutai	CHN	1,955.9	-2.1%	-0.8%	-9.4%	-2.1%
BAT	GBR	2,847.0	1.9%	2.7%	0.8%	5.1%
L'oreal	FRA	374.6	0.3%	0.8%	-3.8%	20.5%
Altria Group	USA	47.3	-0.4%	-0.2%	-0.1%	15.4%
AmBev	BRA	17.4	-1.1%	0.4%	-8.7%	11.4%
Diageo	GBR	3,500.5	0.7%	1.9%	0.4%	21.6%
Costco Wholesale	USA	410.4	-0.4%	-0.5%	8.2%	8.9%
Kraft Heinz	USA	39.3	-0.3%	-1.6%	-6.2%	13.4%
CVS Health	USA	81.7	-0.4%	0.5%	-3.6%	19.6%
Mondelez International	USA	64.3	0.2%	2.0%	2.4%	9.9%

Telecommunication Services

Company	국가	Close	1D	1W	1M	YTD
AT&T	USA	28.3	-0.3%	-0.4%	-2.5%	-1.5%
China Mobile	HKG	48.1	0.0%	2.9%	0.3%	8.7%
NTT Docomo	JAP	3,880.0	0.0%	0.0%	0.0%	0.0%
Nippon Telegraph	JAP	2,875.0	-0.3%	0.9%	-0.6%	8.7%
Softbank	JAP	7,481.0	-0.7%	2.1%	-6.6%	-7.2%
Deutsche Telekom	DEU	18.3	0.2%	1.5%	3.1%	22.1%
Vodafone	GBR	116.6	1.1%	-1.7%	-10.4%	-3.6%
KDDI	JAP	3,480.0	-1.2%	0.9%	-3.5%	13.5%
America Movil SAB	MEX	16.0	0.8%	8.5%	2.6%	10.7%
T-Mobile	USA	149.4	0.7%	2.3%	3.1%	10.8%
Telefonica	ESP	3.7	0.7%	-1.3%	-8.5%	14.5%
Orange	FRA	9.6	0.7%	1.1%	-4.5%	-1.4%
Singapore Telecom	SGP	2.3	0.0%	0.4%	-1.7%	-1.7%
Emirates Telecom	ARE	22.5	0.0%	1.1%	1.5%	33.0%
Saudi Telecom	SAU	126.2	0.0%	-2.0%	-4.5%	19.1%
Bell Canada Enterprises	CAN	62.4	0.1%	0.6%	2.0%	14.6%

Health Care

Company	국가	Close	1D	1W	1M	YTD
Novartis	CHE	84.5	0.8%	-0.6%	-0.8%	1.0%
Roche Holding	CHE	359.1	1.1%	1.7%	3.5%	16.2%
AbbVie	USA	117.5	0.3%	0.8%	1.7%	9.7%
Amgen	USA	248.0	0.5%	1.1%	3.5%	7.8%
Novo Nordisk	DNK	555.8	1.0%	2.1%	7.1%	30.3%
Abbott Laboratories	USA	117.5	0.7%	-1.9%	6.8%	7.3%
Medtronic	USA	125.8	0.4%	-1.8%	0.6%	7.4%
Bristol Myers Squibb	USA	67.3	-0.2%	0.2%	0.6%	8.5%
Sanofi	FRA	87.9	0.8%	0.7%	-1.2%	11.7%
Gilead Sciences	USA	68.6	0.5%	0.6%	1.9%	17.8%
Bayer	DEU	50.6	0.3%	-0.8%	-5.0%	5.1%
GlaxoSmithKline	GBR	1,424.6	1.3%	-0.7%	-0.8%	6.2%
Astrazeneca	GBR	8,340.0	-0.1%	-3.6%	-0.8%	13.9%
Thermo Fisher	USA	519.8	1.0%	0.5%	11.0%	11.6%
Eli Lilly & Co.	USA	232.5	0.4%	-1.1%	5.3%	37.7%
Celgene	USA	108.2	0.0%	0.0%	0.0%	0.0%

Information Technology

Company	국가	Close	1D	1W	1M	YTD
Alphabet	USA	2,539.4	0.0%	1.2%	5.1%	44.9%
Tencent	HKG	564.0	-0.2%	4.7%	-5.4%	0.0%
Alibaba	USA	212.1	-1.2%	3.0%	1.3%	-8.9%
Facebook	USA	341.2	-1.0%	-2.6%	3.0%	24.9%
Taiwan Semicon	TWN	589.0	-4.1%	0.9%	-2.6%	11.1%
Oracle	USA	87.5	1.4%	-0.3%	13.5%	35.2%
Nvidia	USA	726.4	-4.2%	-9.4%	2.0%	39.1%
SAP	DEU	123.6	-1.3%	-0.4%	4.3%	15.3%
Adobe Systems	USA	606.1	0.0%	0.3%	11.6%	21.2%
Texas Instruments	USA	186.1	-1.1%	-2.2%	-0.9%	13.4%
Broadcom	USA	468.1	-1.9%	-2.5%	0.5%	6.9%
Paypal	USA	294.6	-0.6%	-1.9%	9.6%	25.8%
ASML	NLD	589.3	-1.7%	1.1%	0.9%	48.2%
Baidu	USA	179.6	-3.2%	-1.0%	2.7%	-17.0%
Qualcomm	USA	139.7	-1.2%	-1.2%	3.5%	-8.3%
Micron Technology	USA	75.0	-2.5%	-4.7%	-6.8%	-0.2%
Tokyo Electron	JAP	45,500.0	-1.6%	-0.7%	-7.1%	18.5%
Nintendo	JAP	62,500.0	-1.2%	-1.2%	-1.2%	-5.1%
Applied Materials	USA	128.2	-3.8%	-5.0%	-6.4%	48.5%

Utilities

Company	국가	Close	1D	1W	1M	YTD
Nextera Energy	USA	77.9	1.4%	3.9%	6.3%	1.0%
Enel S.P.A.	ITA	8.0	1.0%	1.1%	-2.5%	-3.2%
Yangtze Power	CHN	19.3	-4.9%	-5.0%	-5.4%	0.7%
Duke Energy	USA	104.8	0.8%	4.1%	2.9%	14.4%
Iberdrola	ESP	10.3	0.6%	0.1%	-6.0%	-12.0%
Southern Co/the	USA	63.1	0.7%	2.7%	0.2%	2.7%
Dominion Energy	USA	77.2	1.3%	2.1%	0.9%	2.6%
EDF	FRA	10.9	0.4%	-4.0%	-8.3%	-15.4%
Engie	FRA	11.6	1.4%	0.1%	-5.1%	-7.2%
Exelon	USA	46.0	0.6%	2.4%	-0.5%	8.9%
National Grid	GBR	943.0	1.6%	0.4%	1.2%	9.0%
AEP	USA	87.5	0.4%	2.5%	3.7%	5.1%
HK & China Gas	HKG	12.4	-0.8%	1.0%	2.3%	12.1%
Sempra Energy	USA	134.2	1.2%	1.0%	-4.9%	5.3%

Financials

Company	국가	Close	1D	1W	1M	YTD
Berkshire Hathaway	USA	417,601.0	-0.9%	-1.0%	-1.9%	20.1%
Ind&Comm BOC	CHN	4.7	-0.2%	-2.3%	-8.3%	-5.0%
Bank of America	USA	37.9	-2.3%	-5.3%	-8.9%	25.1%
Construction BOC	HKG	5.6	0.0%	0.5%	-10.6%	-5.3%
Wells Fargo	USA	44.3	-1.6%	0.8%	-2.8%	46.7%
PingAn Insurance	HKG	73.4	0.5%	3.0%	-7.4%	-22.7%
Agricultural Bank	HKG	2.7	-0.4%	0.8%	-2.9%	-6.0%
HSBC Holdings	GBR	403.3	-1.3%	-2.6%	-7.9%	6.4%
Citi Group	USA	66.9	-2.3%	-2.3%	-6.4%	8.5%
Bank of China	HKG	2.8	-0.4%	0.7%	-1.8%	4.2%

Real Estate

Company	국가	Close	1D	1W	1M	YTD
Ameican Tower	USA	282.5	0.4%	1.4%	6.0%	25.8%
China Vanke	HKG	23.4	1.3%	-3.9%	-6.8%	-12.5%
Simon Property	USA	124.5	-1.6%	-4.0%	-4.8%	46.0%
SHKP Ltd	HKG	116.8	-0.3%	2.9%	-2.6%	16.8%
Country Garden	HKG	8.3	-1.1%	1.0%	-10.3%	-22.7%
Crown Castle Int'l	USA	203.1	0.5%	0.7%	4.7%	27.6%
China Evergrande	HKG	9.8	9.5%	3.5%	-6.8%	-34.2%
Overseas land&Invest	HKG	18.4	1.0%	3.7%	-5.4%	9.0%

※ 작성자(SK증권 리서치센터)는 본 조분석자료에 게재된 내용들이 외부의 부당한 압력이나 간섭없이 신의성실하게 작성되었음을 확인합니다. 자료 제공일 시점에서의 의견 및 추정치로 최종 실적과 오차가 발생할 수 있으며, 투자를 유도할 목적이 아니라 투자판단에 참고가 되는 정보제공을 목적으로 하고 있습니다. 투자시 투자자 자신의 판단과 책임하에 최종결정을 하시길 바랍니다. 본 자료는 당사의 저작물로서 모든 저작권은 당사에게 있으며, 어떠한 경우에도 당사의 동의 없이 복제, 대여, 전송, 재배포 될 수 없습니다.

