

다음주에 볼만한 차트

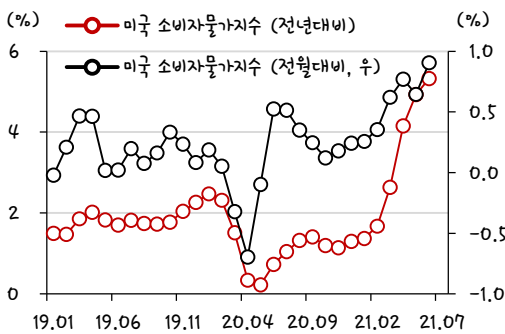


주식전략/시황. 한대훈 / 3773-8515, handaehoon@sks.co.kr
 연구원. 이재운 / 3773-8921, jyun.lee@sks.co.kr

2021/07/16

바벨전략이 유효한 시점

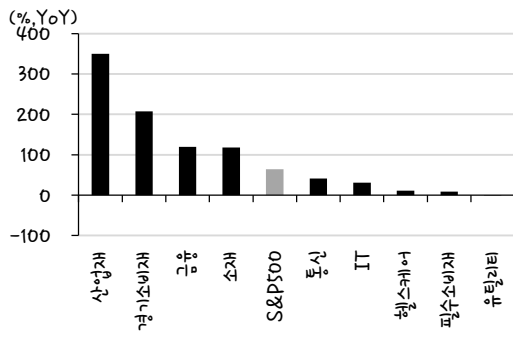
미국 소비자물가지수 추이



자료: REFINITIV, SK 증권

미국 6월 소비자물가지수가 시장 예상치를 크게 상회한데 이어 파월 연준(Fed) 의장도 당분간 인플레이 압력이 높을 것이라고 진단했다. 다만 테이퍼링 시기와 금리인상 시점에 대해서는 아직 멀었다는 기존의 입장을 고수했다. 즉, 당분간은 인플레이 압력이 높아질 수 밖에 없지만, 연준의 정책은 유지될 것이다. 경기민감주로 이동했던 시선이 다시 성장주로 쏠리고 있는 현재의 시점에서, 인플레이 압력과 완화적인 통화정책은 투자전략을 세우는데 있어서도 어렵다. 정책에 맞설 필요는 없는 만큼, 성장주와 민감주의 바벨전략을 제시한다(성장주: 2차전지, 바이오/민감주: 반도체, IT 부품, 자동차).

S&P500 업종별 2분기 예상 이익 증감률



자료: Factset, SK 증권

코로나 19 델타변이의 확산으로 경제활동 재개 기대감이 이연된 것은 사실이다. 미국 S&P500에 편입된 기업들의 2분기 수익은 전년보다 64% 이상 급증할 것으로 예상되고 있다. 특히, 산업재, 경기소비재, 금융, 소재업종과 같은 경기민감업종이 실적 개선을 견인하고 있다. 즉, 코로나 19 델타변이 확산에도 불구하고, 기저효과와 백신접종 증가로 결국에는 선진국을 중심으로 경제활동 재개는 시간문제라는 인식이 기저에 깔려있다. 수요가 몰리고 있는 반도체와 이에 따른 IT 부품 및 장비업체, 그리고 패러다임 전환을 맞이하고 있는 자동차 업종이 민감업종 내 유망 업종이다.

나스닥 대비 나스닥 바이오테크 업종 상대주가 추이:



자료: REFINITIV, SK 증권

인플레이 압력과 가격부담으로 성장주 투자가 부담이되지만, 성장주 중에서는 2차전지와 바이오 업종에 대한 관심을 가질 필요가 있다. 성장주가 강세를 보이지만, 바이오 업종은 소외받고 있다. 2013년에도 바이오 업종은 소외받았지만, 오히려 테이퍼링 시사 이후에 상승했었다. 가격메리트와 함께 신약개발 붐이 불었기 때문이다. 지금도 항암치료제 및 유전자 치료 임상 소식이 전해지고 있다. 풍부한 유동성이 가격메리트와 모멘텀이 있는 바이오업종으로 흘러갈 가능성이 높다. EU의 Fit for 55 발표에서 확인했듯, 탄소배출 절감이 화두다. 2035년부터 내연기관 자동차 판매금지가 추진되면서 전기차로의 전환은 더욱 빨라질 것이고, 당연히 2차전지에 대한 수요는 더욱 증가할 수 밖에 없다.



<다음 주 주요 이벤트 및 경제지표 발표>

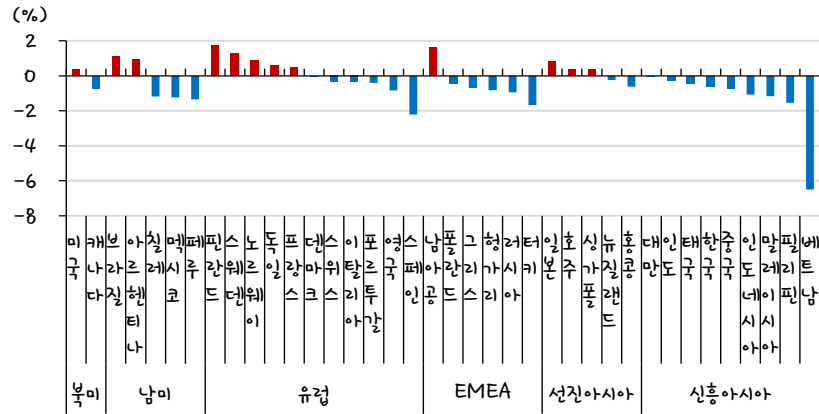
날짜	이벤트	전망 및 코멘트
7/19 (월)	한국거래소, 기후변화지수 3 종 발표	코스피 200 기후변화지수, KRX 300 기후변화지수, KRX 기후변화 슬루션지수 발표
	K-뉴딜 지수선물 상장	KRX BBIG K-뉴딜 선물, KRX 2 차전지 K-뉴딜 선물, KRX 바이오 K-뉴딜 선물 상장
	영국, 코로나19 제한 조치 해제	실외 30 명 모임 제한 규정 및 영화관 등의 입장 인원 제한 등 해제 예정
	美 7 월 NAHB 주택시장지수	목재 등 건축자재 품귀 현상이 상단을 제한하며 전월보다 하락한 81 예상
	美 IBM 실적발표	2 분기 EPS \$2.289 예상 (YoY -0.5% 예상)
7/20 (화)	블루오리진 첫 우주관광 개시	제프 베조스의 블루오리진 첫 민간인 우주여행체인 '뉴 셰퍼드' 발사 예정
	中 7 월 대출우대금리(LPR) 발표 예정	출구전략 기조를 보이던 중국이 성장률 둔화 우려에 대응해 인하할지 주목
	美 6 월 주택착공건수	코로나 제한 조치가 점차 해제되면서 전월대비 1.1% 증가 예상
	美 6 월 건축허가	주택 매물 감소 여파가 지속되며 전월대비 1.1% 증가 예상
	美 필립 모리스 실적발표 (확정)	2 분기 EPS \$1.546 예상 (YoY 14.1% 예상)
7/21 (수)	韓 7 월 수출 (1~20 일)	1~10 일 수출은 반도체와 석유제품 중심으로 전년대비 14.1% 증가
	韓 포스코인터내셔널 실적발표	2 분기 영업이익 1,449 억원 예상 (YoY 7.8% 예상)
	韓 한국조선해양 실적발표	2 분기 영업이익 -425.4 억원 예상 (YoY 적전 예상)
	韓 현대미포조선 실적발표	2 분기 영업이익 17.5 억원 예상 (YoY -85.6 % 예상)
	美 넷플릭스 실적발표 (확정)	2 분기 EPS \$3.158 예상 (YoY 35.1% 예상)
	美 존슨앤존슨 실적발표 (예정)	2 분기 EPS \$2.288 예상 (YoY 73.2% 예상)
	美 코카콜라 실적발표 (확정)	2 분기 EPS \$0.554 예상 (YoY 32.3% 예상)
	美 버라이즌 실적발표(확정)	2 분기 EPS \$1.29 예상 (YoY 9.7% 예상)
	美 텍사스 인스트루먼트 실적발표 (확정)	2 분기 EPS \$1.817 예상 (YoY 44.6% 예상)
7/22 (목)	도쿄 올림픽 (~8/8)	코로나 확산세로 사실상 무관중 진행 예정. 주요 각국 정상들 불참 선언
	ECB 통화정책회의	최근 리카르도 총재는 이번 회의에서 지침의 변경이 있을 수 있다고 예고
	美 6 월 기준주택매매	여전히 낮은 수준의 모기지 금리가 수요를 뒷받침하여 전월대비 +1.7% 전망
	韓 NAVER 실적발표 예정	2 분기 영업이익 3,272 억원 예상 (YoY 41.9% 예상)
	美 인텔 실적발표 (확정)	2 분기 EPS \$0.92 예상 (YoY 139.1% 예상)
	美 트위터 실적발표 (예정)	2 분기 EPS \$0.069 예상 (YoY 흑전 예상)
	美 AT&T 실적발표 (확정)	2 분기 EPS \$0.794 예상 (YoY 33.7% 예상)
	美 테슬라 실적발표 (예정)	2 분기 EPS \$0.943 예상 (YoY 808.3% 예상)
7/23 (금)	제 2 차 추가경정예산안 처리 시한	소비 진작에 맞춰 설계된 33 조원 규모 2 차 추경안이 국회 심사 과정에서 처리될 예정
	美 7 월 마켓 제조업 PMI (잠정치)	노동자와 원자재 부족 영향이 상단을 제한하며 전월보다 하락한 61.5 전망
	유로존 7 월 마켓 제조업 PMI (잠정치)	사상 최고치를 기록했던 전월보다는 소폭 하락한 63.1 전망
	유로존 7 월 마켓 서비스업 PMI (잠정치)	코로나19 방역 조치들이 점차 해제된 것이 하단을 지지할 것으로 예상

자료 Bloomberg, 언론기사 참조

주. 한국시간 기준으로 작성, 국제 행사는 현지시간 기준

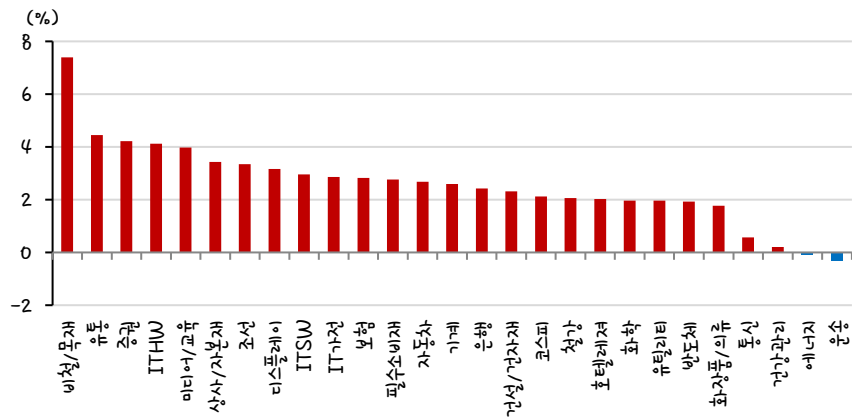


주요국 증시 주간 수익률 (7/7~7/14)



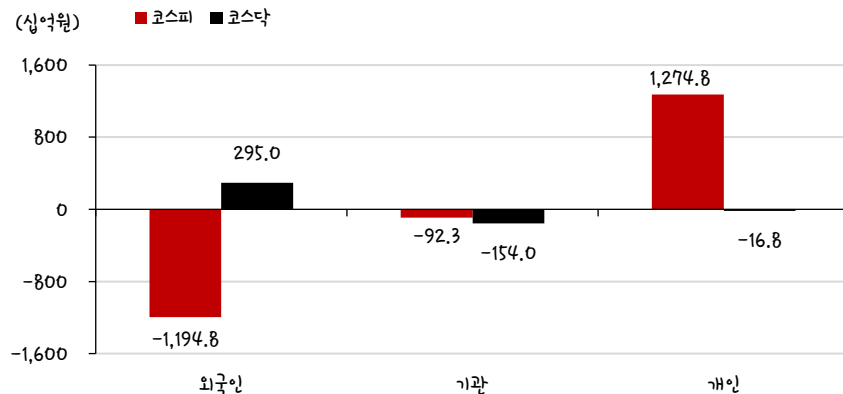
자료: REFINITIV, SK 증권

국내증시 업종별 수익률 (7/9~7/15)



자료: Quantwise, SK 증권

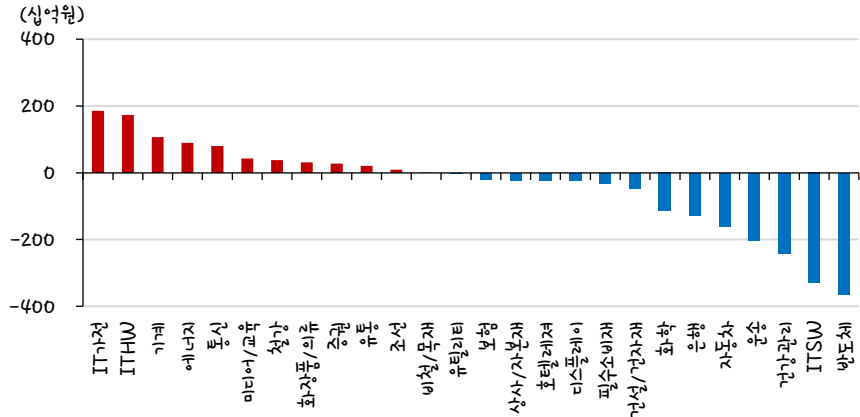
수급주체별 주간 순매수 현황 (7/9~7/15)



자료: Quantwise, SK 증권

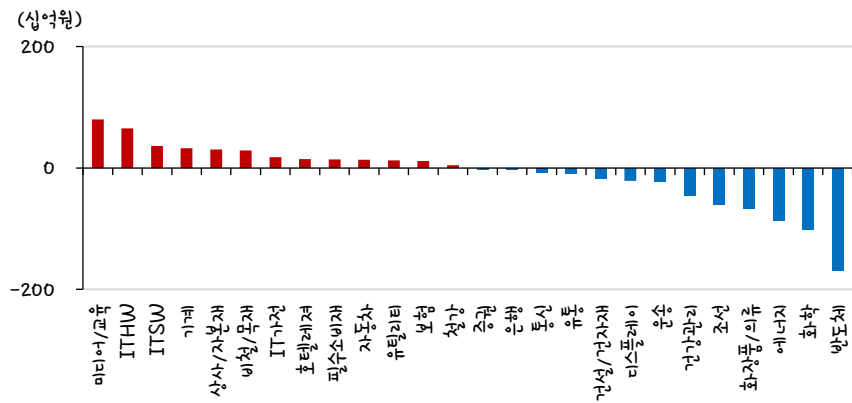


업종별 외국인 순매수 현황 (7/9~7/15)



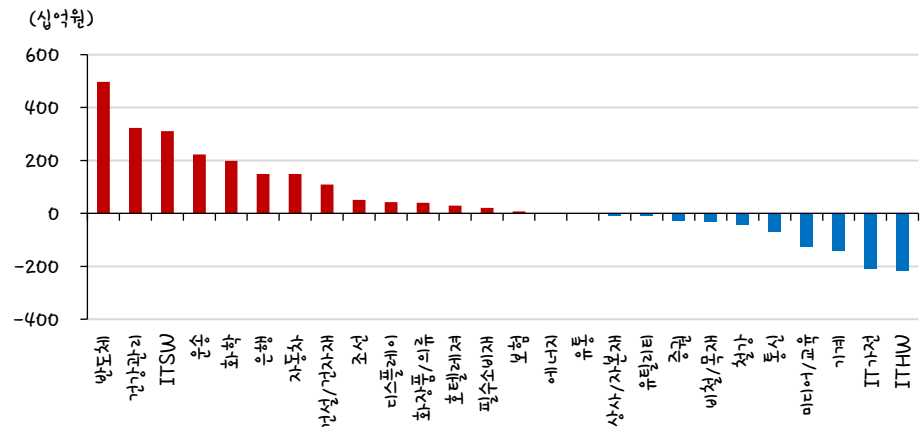
자료 Quantwise, SK 증권

업종별 기관 순매수 현황 (7/9~7/15)



자료 Quantwise, SK 증권

업종별 개인 순매수 현황 (7/9~7/15)



자료 Quantwise, SK 증권



2021-07-15, (목)

섹터별 시가총액 상위 종목 수익률(해외)

Dow Jones Industrial Average Members

(단위 : 각국 거래소 통화 기준) Materials

(단위 : 각국 거래소 통화 기준)

Company	국가	Close	1D	1W	1M	YTD	Company	국가	Close	1D	1W	1M	YTD
Apple	USA	144.5	-0.4%	3.2%	13.5%	8.9%	BHP Billiton	AUS	51.1	3.2%	5.4%	4.3%	20.3%
American Express	USA	173.6	1.0%	3.0%	5.5%	43.6%	BASF	DEU	67.4	-0.6%	-0.3%	-0.4%	4.1%
Boeing	USA	238.3	-0.5%	0.7%	-3.6%	11.3%	Rio Tinto	AUS	127.6	1.8%	1.2%	2.1%	12.1%
Caterpillar	USA	218.6	0.5%	0.4%	-1.0%	20.1%	SABIC	SAU	117.8	0.7%	2.2%	-5.5%	16.2%
Cisco Systems	USA	53.2	-0.9%	-0.6%	-2.8%	18.9%	Glencore	GBR	317.1	-0.7%	-1.0%	-3.7%	36.1%
Chevron	USA	104.3	0.2%	-1.7%	-3.4%	23.5%	Vale S.A.	BRA	115.1	1.2%	1.7%	0.6%	31.6%
Walt Disney	USA	184.4	4.1%	4.1%	3.9%	1.8%	Air Liquide S.A.	FRA	149.6	1.2%	1.5%	6.4%	11.5%
Dow Inc	USA	63.2	0.2%	-0.5%	-7.0%	-	Nutrien	CAN	76.5	0.4%	2.2%	-3.1%	10.9%
Walgreens Boots Alliance	USA	47.6	0.3%	-1.3%	-14.0%	19.2%	Shin-Etsu Chemical	JAP	18,310.0	3.5%	-2.9%	-0.9%	1.5%
Goldman Sachs Group	USA	380.5	2.4%	1.7%	0.6%	44.3%	LyondellBasell	USA	102.3	-0.5%	-1.3%	-7.1%	11.6%
Home Depot	USA	321.7	-0.1%	-0.3%	3.5%	21.1%	Air Products & Chemicals	USA	291.1	-0.2%	0.1%	-3.1%	6.5%
IBM	USA	140.9	-0.4%	0.6%	-6.8%	11.9%	Southern Copper	USA	65.1	-0.2%	1.4%	-2.8%	-0.1%
Intel	USA	56.7	1.3%	-0.1%	-1.9%	13.9%	Linde PLC	USA	292.5	-0.1%	0.3%	0.4%	11.0%
Johnson & Johnson	USA	169.5	-0.2%	0.3%	2.7%	7.7%	Alcoa	USA	37.3	-0.4%	-1.7%	-0.2%	61.8%
JPMorgan Chase & Co	USA	158.0	1.4%	1.3%	-1.4%	24.3%							
Coca-Cola	USA	54.5	0.0%	0.6%	-3.0%	-0.7%							

Industrials (단위 : 각국 거래소 통화 기준)

Company	국가	Close	1D	1W	1M	YTD	Company	국가	Close	1D	1W	1M	YTD
McDonald's	USA	235.6	0.0%	0.8%	-0.6%	9.8%	Honeywell Int'l	USA	225.0	0.3%	1.7%	-0.1%	5.8%
3M	USA	200.0	-0.5%	0.0%	-1.4%	14.4%	Siemens	DEU	133.3	0.5%	-0.3%	-2.4%	13.4%
Merck & Co	USA	77.6	-0.6%	-1.3%	1.7%	-0.6%	Union Pacific	USA	221.2	-0.2%	-1.6%	0.0%	6.2%
Microsoft	USA	277.3	-0.2%	-0.1%	7.5%	24.7%	Lockheed Martin	USA	379.1	-1.1%	-0.6%	-2.2%	6.8%
NIKE	USA	161.8	0.5%	1.3%	22.6%	14.4%	UPS	USA	213.3	-0.3%	0.9%	5.0%	26.7%
Pfizer	USA	39.8	0.4%	0.1%	-1.0%	8.0%	Airbus	FRA	112.2	-0.5%	-0.8%	-0.1%	25.0%
Procter & Gamble	USA	137.1	0.1%	0.9%	1.7%	-1.4%	Fedex	USA	299.7	1.1%	0.1%	1.2%	15.4%
Travelers	USA	154.1	0.5%	1.9%	-0.3%	9.8%	General Dynamics	USA	189.3	-0.5%	0.4%	-1.1%	27.2%
UnitedHealth Group	USA	416.0	1.0%	1.6%	4.6%	18.6%	Raytheon	USA	117.0	0.0%	0.0%	0.0%	0.0%
United Technologies	USA	86.2	-0.2%	-0.6%	-2.9%	20.6%	Northrop Grumman	USA	370.3	-0.4%	0.3%	-1.3%	21.5%
Visa	USA	237.9	-0.3%	-0.3%	1.2%	8.8%	Vinci	FRA	92.3	0.6%	0.5%	-2.8%	13.5%
Verizon	USA	56.2	0.1%	-0.5%	-2.1%	-4.4%	Illinois Tool Works	USA	227.5	0.0%	0.8%	-2.3%	11.6%
Walmart	USA	140.1	-0.2%	0.0%	-0.5%	-2.8%	Deutsche Post	DEU	58.6	0.7%	0.5%	2.9%	44.7%
Exxon Mobil	USA	61.2	-0.1%	-3.2%	-1.6%	48.4%	Canadian National Railway	CAN	131.7	-1.5%	0.5%	-1.9%	-5.9%

Energy (단위 : 각국 거래소 통화 기준) Consumer Discretionary (단위 : 각국 거래소 통화 기준)

Company	국가	Close	1D	1W	1M	YTD	Company	국가	Close	1D	1W	1M	YTD
Royal Dutch Shell	GBR	1,456.4	-0.8%	-2.3%	2.5%	12.2%	Amazon	USA	3,718.6	0.0%	5.9%	11.1%	14.2%
Petro China	HKG	3.4	-1.4%	-10.6%	-3.6%	43.3%	Toyota Motor	JAP	9,815.0	1.7%	0.4%	-0.5%	22.4%
Total	FRA	37.5	0.1%	-3.2%	-7.1%	6.1%	Comcast	USA	58.3	0.4%	-0.3%	2.4%	11.2%
BP	GBR	309.2	-0.6%	-4.7%	-4.7%	21.3%	LVMH	FRA	666.0	0.5%	0.8%	-0.3%	30.4%
China Petroleum	HKG	3.7	-1.1%	-6.4%	-13.2%	5.8%	Netflix	USA	537.3	0.2%	0.6%	9.9%	-0.6%
Schlumberger	USA	31.2	0.1%	-4.8%	-10.5%	43.0%	Naspers	ZAF	277,998.0	1.6%	0.0%	-6.3%	-7.9%
Petrobras	BRA	27.7	0.9%	-3.9%	-2.9%	-2.2%	Booking Holdings	USA	2,204.0	0.4%	-1.6%	-4.4%	-1.0%
Reliance Industries	IND	2,084.1	0.6%	-3.1%	-5.8%	4.9%	Inditex	ESP	29.8	0.1%	-0.7%	-5.0%	14.3%
Equinor	NOR	178.3	0.4%	-3.3%	-6.0%	23.0%	Volkswagen	DEU	290.2	3.2%	2.8%	-2.7%	70.6%
Shenhua Energy	HKG	14.7	-1.2%	-4.4%	-16.5%	1.0%	Daimler	DEU	73.2	0.6%	-3.5%	-8.1%	26.7%
Conocophillips	USA	59.8	-0.5%	-4.7%	-0.3%	49.5%	Charter Comm.	USA	719.8	-2.3%	-1.7%	4.8%	8.8%
CNOOC	HKG	8.4	-0.5%	-6.9%	-8.4%	16.6%	Starbucks	USA	118.5	0.8%	3.0%	5.2%	10.7%
ENI S.P.A.	ITA	10.1	0.1%	-3.5%	-4.6%	18.1%	Adidas	DEU	320.3	0.7%	1.7%	8.3%	7.5%
EOG Resources Inc	USA	83.3	0.9%	-2.9%	-2.5%	67.0%	Lowe's	USA	195.6	0.1%	-0.1%	2.5%	21.8%
Rosneft Oil Co.	RUS	578.0	0.4%	1.9%	7.8%	32.8%	Tesla	USA	685.7	4.4%	1.0%	12.4%	-2.8%
Gazprom	RUS	296.5	0.7%	2.6%	7.2%	39.4%	TJX	USA	68.2	-0.2%	0.0%	3.7%	-0.1%
Lukoil	RUS	6,583.0	-0.8%	-3.5%	1.2%	27.4%	Marriott International	USA	141.8	-0.5%	0.4%	-1.2%	7.5%
Suncor Energy	CHN	28.6	-1.4%	-5.7%	-6.0%	33.7%	Gree Electric Appliances	CHN	48.9	-0.8%	-1.9%	-10.4%	-21.0%
Enterprise Products Partners	USA	24.6	0.8%	0.0%	-3.3%	25.6%	Carnival	USA	23.9	-1.6%	-8.4%	-20.3%	10.2%
Enbridge	CHN	50.0	-0.2%	-0.5%	3.6%	22.8%	Sands China	HKG	30.7	-0.5%	-5.8%	-9.6%	-9.8%
Occidental Petroleum	USA	30.0	-0.8%	-7.9%	5.9%	73.3%	Nissan Motor	JAP	586.0	1.7%	1.4%	6.8%	4.6%



2021-07-15, (목)

Consumer Staples							(단위 : 각국 거래소 통화 기준) Telecommunication Services						
Company	국가	Close	1D	1W	1M	YTD	Company	국가	Close	1D	1W	1M	YTD
Nestle	CHE	115.8	0.5%	0.6%	1.7%	11.1%	AT&T	USA	28.5	0.1%	-2.6%	-2.9%	-1.0%
AB Inbev	BEL	58.6	-0.5%	-3.1%	-9.3%	2.7%	China Mobile	HKG	46.7	0.0%	-2.7%	-3.9%	5.7%
Unilever	NLD	50.4	0.6%	1.2%	1.1%	1.6%	NTT Docomo	JAP	3,880.0	0.0%	0.0%	0.0%	0.0%
Pepsico	USA	149.5	0.0%	0.4%	1.2%	0.8%	Nippon Telegraph	JAP	2,882.0	1.1%	0.7%	-1.1%	8.9%
Philip Morris	USA	98.6	-0.9%	-1.7%	-0.3%	19.0%	Softbank	JAP	7,540.0	2.9%	2.0%	-5.8%	-6.4%
Kweichow Moutai	CHN	1,961.0	-0.6%	-1.7%	-10.0%	-1.9%	Deutsche Telekom	DEU	18.3	1.5%	2.1%	2.7%	22.2%
BAT	GBR	2,772.5	0.0%	-2.0%	-1.2%	2.4%	Vodafone	GBR	119.7	0.9%	-2.0%	-7.8%	-1.1%
L'oreal	FRA	375.4	1.0%	0.7%	-2.3%	20.8%	KDDI	JAP	3,492.0	1.2%	2.1%	-3.5%	13.9%
Altria Group	USA	47.5	0.2%	-0.1%	-4.6%	15.8%	America Movil SAB	MEX	14.9	1.0%	-0.5%	-8.1%	3.0%
AmBev	BRA	17.7	1.7%	-1.6%	-6.8%	12.8%	T-Mobile	USA	146.9	0.6%	0.4%	1.1%	8.9%
Diageo	GBR	3,450.5	0.5%	-0.8%	0.5%	19.9%	Telefonica	ESP	3.8	0.8%	-3.0%	-7.0%	16.9%
Costco Wholesale	USA	407.9	-1.1%	2.2%	6.8%	8.3%	Orange	FRA	9.6	1.1%	-0.1%	-7.9%	-1.5%
Kraft Heinz	USA	39.8	-0.4%	-1.5%	-8.4%	14.8%	Singapore Telecom	SGP	2.3	0.9%	0.4%	-1.7%	-1.3%
CVS Health	USA	81.8	0.6%	-0.7%	-4.3%	19.8%	Emirates Telecom	ARE	22.3	0.3%	0.1%	1.2%	32.0%
Mondelez International	USA	63.0	-0.1%	0.6%	-1.3%	7.7%	Saudi Telecom	SAU	127.8	-0.8%	-1.1%	-4.9%	20.6%
Health Care							(단위 : 각국 거래소 통화 기준) Bell Canada Enterprises						
Novartis	CHE	85.4	0.6%	1.5%	2.5%	2.1%	Bell Canada Enterprises	CAN	62.0	0.0%	1.2%	0.6%	13.9%
Roche Holding	CHE	356.3	0.9%	1.7%	4.2%	15.3%	Utilities						
AbbVie	USA	117.6	0.9%	2.1%	1.9%	9.8%	Nextera Energy	USA	75.1	0.1%	1.1%	2.2%	-2.7%
Amgen	USA	244.4	-0.3%	-1.7%	0.7%	6.3%	Enel S.P.A	ITA	8.1	1.7%	2.0%	0.5%	-2.6%
Novo Nordisk	DNK	545.0	0.1%	3.2%	5.5%	27.7%	Yangtze Power	CHN	20.0	-1.7%	-0.8%	-3.5%	4.2%
Abbott Laboratories	USA	118.8	-0.8%	0.7%	8.1%	8.5%	Duke Energy	USA	101.5	0.9%	2.0%	-0.4%	10.9%
Medtronic	USA	128.2	0.0%	1.1%	3.6%	9.4%	Iberdrola	ESP	10.4	1.3%	-0.1%	-2.6%	-11.0%
Bristol Myers Squibb	USA	67.5	0.5%	0.8%	0.2%	8.8%	Southern Co/the	USA	61.8	0.5%	0.4%	-3.2%	0.6%
Sanofi	FRA	88.8	1.8%	2.2%	-0.1%	12.8%	Dominion Energy	USA	75.6	0.0%	1.8%	-2.3%	0.5%
Gilead Sciences	USA	68.1	-0.2%	-1.8%	-1.0%	16.8%	EDF	FRA	11.4	0.2%	-4.2%	-5.4%	-11.6%
Bayer	DEU	50.6	-0.8%	-1.6%	-5.4%	5.1%	Engie	FRA	11.6	0.3%	-0.5%	-5.5%	-7.0%
GlaxoSmithKline	GBR	1,438.8	0.3%	0.4%	2.5%	7.2%	Exelon	USA	45.3	0.8%	0.3%	-3.5%	7.2%
Astrazeneca	GBR	8,762.0	1.3%	1.0%	5.1%	19.6%	National Grid	GBR	945.1	0.6%	2.3%	2.9%	9.3%
Thermo Fisher	USA	514.7	-0.5%	0.3%	10.7%	10.5%	AEP	USA	85.4	0.0%	0.2%	0.8%	2.6%
Eli Lilly & Co.	USA	236.0	0.4%	0.9%	5.3%	39.8%	HK & China Gas	HKG	12.2	0.0%	0.5%	-0.6%	11.0%
Celgene	USA	108.2	0.0%	0.0%	0.0%	0.0%	Sempra Energy	USA	133.4	0.4%	-1.0%	-6.2%	4.7%
Information Technology							(단위 : 각국 거래소 통화 기준) Financials						
Alphabet	USA	2,539.5	1.2%	1.4%	4.5%	44.9%	Berkshire Hathaway	USA	420,937.0	-0.3%	0.2%	-2.2%	21.0%
Tencent	HKG	534.5	-0.7%	-3.5%	-10.3%	-5.2%	Ind&Comm BOC	CHN	4.8	-1.6%	-8.3%	-8.1%	-4.4%
Alibaba	USA	205.5	-0.2%	-5.6%	-2.9%	-11.7%	Bank of America	USA	40.6	1.5%	-1.3%	-2.9%	34.0%
Facebook	USA	353.2	0.8%	-0.4%	6.6%	29.3%	Construction BOC	HKG	5.5	-0.2%	-9.5%	-11.5%	-5.9%
Taiwan Semicon	TWN	593.0	1.5%	0.3%	-1.5%	11.9%	Wells Fargo	USA	44.2	0.6%	-2.0%	-3.3%	46.3%
Oracle	USA	87.1	-0.8%	6.4%	5.0%	34.6%	PingAn Insurance	HKG	71.4	0.1%	-3.3%	-11.8%	-24.9%
Nvidia	USA	820.5	2.3%	0.1%	15.1%	57.1%	Agricultural Bank	HKG	2.6	-0.4%	-1.5%	-6.0%	-7.0%
SAP	DEU	125.7	1.3%	6.3%	6.4%	17.3%	HSBC Holdings	GBR	412.9	-0.3%	-2.4%	-5.5%	9.0%
Adobe Systems	USA	600.2	-0.7%	1.2%	10.9%	20.0%	Citi Group	USA	69.4	1.4%	-1.4%	-9.2%	12.6%
Texas Instruments	USA	191.9	0.9%	-0.2%	1.7%	16.9%	Bank of China	HKG	2.8	0.4%	-1.1%	-2.8%	3.8%
Broadcom	USA	485.8	1.2%	3.8%	3.2%	10.9%	Real Estate						
Paypal	USA	303.0	0.9%	4.4%	11.6%	29.4%	American Tower	USA	280.0	0.6%	2.6%	4.3%	24.7%
ASML	NLD	591.7	1.5%	1.8%	3.2%	48.8%	China Vanke	HKG	24.7	1.2%	2.7%	-2.8%	-7.9%
Baidu	USA	180.4	-0.5%	-8.3%	-3.9%	-16.6%	Simon Property	USA	130.3	0.4%	0.5%	-3.0%	52.8%
Qualcomm	USA	142.5	0.7%	-0.1%	5.8%	-6.5%	SHKP Ltd	HKG	115.0	1.3%	-0.7%	-5.7%	15.0%
Micron Technology	USA	79.6	1.0%	-1.0%	0.3%	5.8%	Country Garden	HKG	8.3	1.6%	-2.8%	-13.0%	-22.2%
Tokyo Electron	JAP	46,710.0	1.9%	-0.5%	-2.4%	21.6%	Crown Castle Int'l	USA	203.1	0.7%	3.1%	4.5%	27.6%
Nintendo	JAP	63,720.0	0.7%	-2.2%	-5.1%	-3.2%	China Evergrande	HKG	9.3	-1.4%	-7.0%	-16.8%	-37.3%
Applied Materials	USA	136.8	1.4%	-1.0%	0.0%	58.5%	Overseas land&Invest	HKG	17.8	0.6%	-0.2%	-9.7%	5.7%