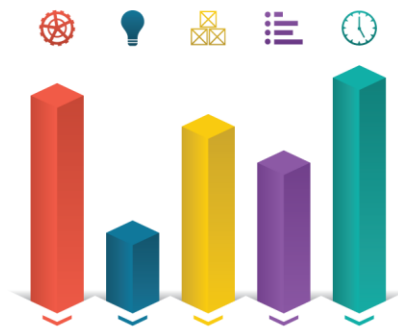


다음주에 볼만한 차트

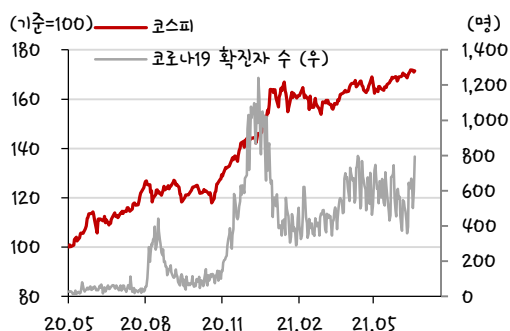


주식전략/시황. 한대훈 / 3773-8515, handaehoon@sks.co.kr
연구원. 이재운 / 3773-8921, jyun.lee@sks.co.kr

2021/07/02

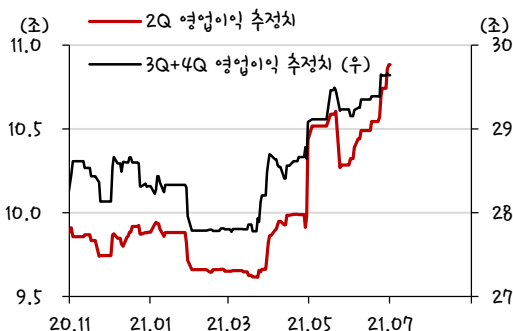
2 분기 실적시즌 개막

지난해 이태원발 집단 감염 이후 코스피와 코로나 확진자 수 추이



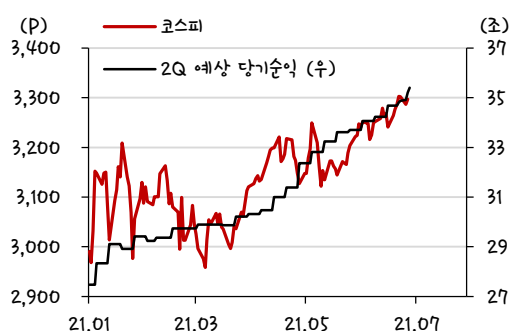
자료: Bloomberg, Quantwise, SK 증권

삼성전자의 2 분기와 하반기(3 분기+4 분기) 영업이익 추이



자료: Quantwise, SK 증권

2Q 실적시즌에 대한 기대감은 더욱 높아질 것으로 기대



자료: Quantwise, SK 증권

7월부터 시행될 것으로 기대를 모았던 사회적 거리두기 완화가 일주일 연기됐다. 사회적 거리두기 완화로 억눌렸던 소비수요 회복에 대한 기대감은 이연됐다. 델타 변이가 홍대 클럽일대에서 집단 감염으로 나타나면서 지난해 이태원발 코로나 확산과 유사하게 경제활동 재개를 늦출 것이라는 우려감이 높다. 실제로 지난해 이태원발 코로나 대유행으로 실물경제는 크게 위축된 바 있다. 하지만 당시에도 주식시장에 미치는 영향은 크지 않았다. 이번에도 마찬가지다. 더 이상 코로나 19가 주식시장에 미칠 영향은 크지 않을 것이라는 생각이다.

여전히 풍부한 유동성과 높아진 실적에 대한 기대감이 그 이유다. 인플레이에 대한 우려가 높았지만 연준(Fed)에서 선제적인 금리인상이 없다고 밝힌만큼, 이제는 실적에 대한 관심이 높아지는 시점이다. 마침 2분기 실적시즌의 시작을 알리는 삼성전자의 잠정실적 발표가 다음주 예정돼있다(7/7 예정). 현재 삼성전자 2분기 영업이익 추정치는 11조원에 육박한다. 3분기와 4분기의 실적 추정치도 상향조정 중이다. 메모리 반도체 생산과 디스플레이 부문 수익성 개선 효과에 기인한 것으로 판단한다. 코스피 강세장 속에서 홍보하고 있는 삼성전자의 실적호조가 현실화되면 증시의 추가 강세 가능성을 예상해볼 수 있다는 점에서 이번 실적발표는 중요하다.

전체적인 2분기의 실적에 대한 기대감은 그 어느때보다 높은 상황이다. 2분기 수출이 모두 전년보다 +30% 이상을 기록하면서 2분기 실적에 대한 기대감은 높아졌다. 수출호조와 경제활동 재개에 대한 기대감이 반영되면서 2분기 코스피의 당기순이익 추정치는 연초 27.5조원에서 현재 35.4조원으로 +28.9% 상향조정됐다. 삼성전자의 실적 추정치가 전체 추정치에서 차지하는 비중이 약 24%인만큼, 이번 2분기 실적시즌을 어느정도 가늠해 볼 수 있을 것으로 예상된다. 수출호조를 보인 반도체와 자동차 업종, 그리고 사회적 거리두기 완화가 연기된만큼, 정상화 기대감으로 상승했던 소비업종보다는 IT와 ITSW 업종에 대한 매력력이 높다고 판단한다.



<다음 주 주요 이벤트 및 경제지표 발표>

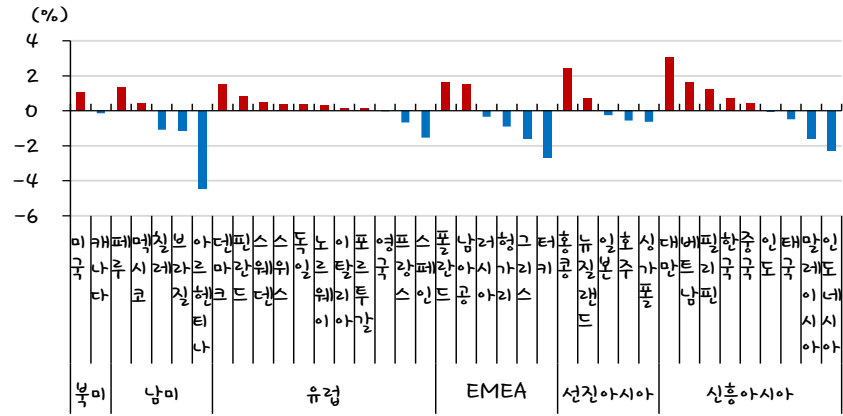
날짜	이벤트	전망 및 코멘트
7/5 (월)	유로존 6월 마켓 서비스 PMI (확정치)	경기회복이 모멘텀을 얻으면서 잠정치는 전월보다 상승한 58 기록
	유로존 7월 섀프츠 투자자대지수	경제활동의 빠른 확장 추세로 상승 예상, 다만 델타 바이러스 확산이 변수
	중 6월 차이신 PMI 서비스업	건설활동 강화 등에 힘입어 전월보다 상승한 55.3 기록 예상
7/6 (화)	개정 노조 3법 시행 예정	실업자와 해고자 등 비종사 근로자의 노조 가입 허용 등의 내용이 포함
	수소모빌리티+쇼 개최(~9)	ESG에 대한 관심이 높은 가운데, 현대 그룹 등의 수소생태계 신기술 공개 기대
	유로존 7월 ZEW 서베이 예상	경제활동 재개, 백신여권에 대한 기대 등이 긍정적으로 작용할 것으로 예상
7/7 (수)	삼성전자 2분기 실적발표 예정	영업이익 컨센서스는 10.9조원으로 한달 전 대비 5.4% 상향조정
	법정 최고금리 인하	현행 연 24%→20%로 인하. 이에 대응해 안전망 대출II, 햇살론15 출시 예정
	美 6월 마켓 서비스 PMI (확정치)	잠정치는 역대 최고치를 기록했던 전월치(70.4)에서 하락한 64.8 기록
	美 6월 ISM 서비스 지수	일부 주에서 추가 실업급여 지원 중단으로 고용 부문 개선 가능성
	유로존 5월 소매판매	코로나19로 억눌린 소비 수요에 힘입어 전년대비 25.5% 증가 전망
7/8 (목)	韓 옵션만기일	전월 선물옵션 만기일보다는 시장 변동성 적을 것으로 예상
	K-배터리 전략 발표	배터리 산업 인프라 및 인센티브 방안 등이 발표될 것으로 기대되고 있음
	美 FOMC 회의록	테이퍼링과 금리 인상 시점에 대한 연준 인사들의 스탠스 확인
7/9 (금)	중 6월 CPI	정부의 물가 단속 정책이 급등을 막으며 전년대비 1.6% 상승 전망
	중 6월 PPI	원자재 가격 급등, 부품 조달 문제 등에 전년대비 8.5% 상승 예상

자료: Bloomberg, 언론기사 참조

주: 한국시간 기준으로 작성, 국제 행사는 현지시간 기준

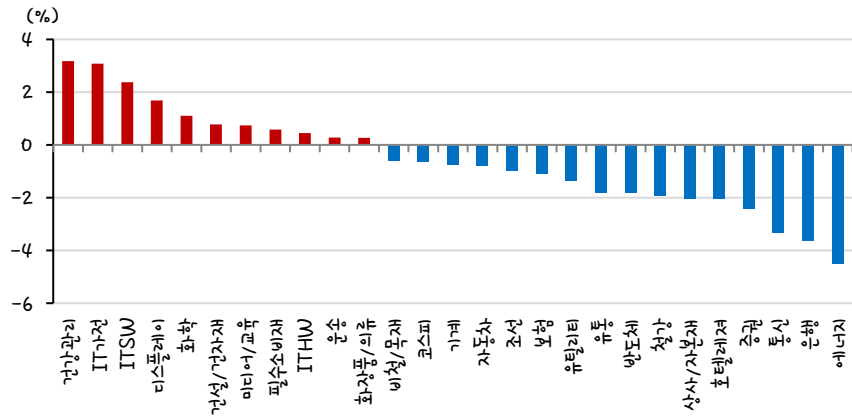


주요국 증시 주간 수익률 (6/22~6/29)



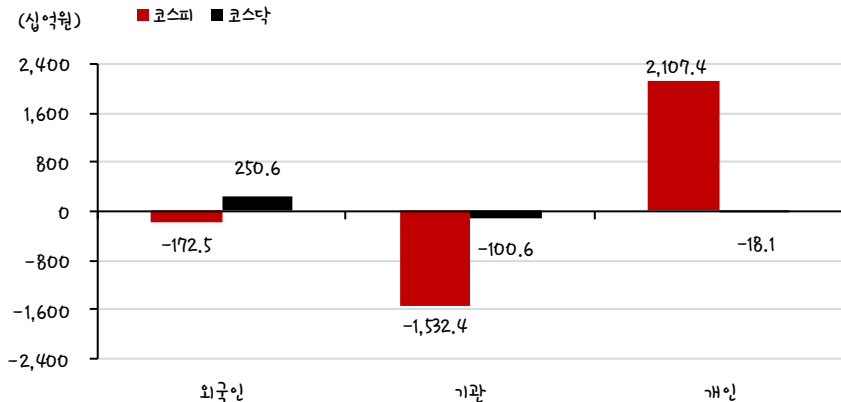
자료: REFINITIV, SK 증권

국내증시 업종별 수익률 (6/25~7/1)



자료: Quantwise, SK 증권

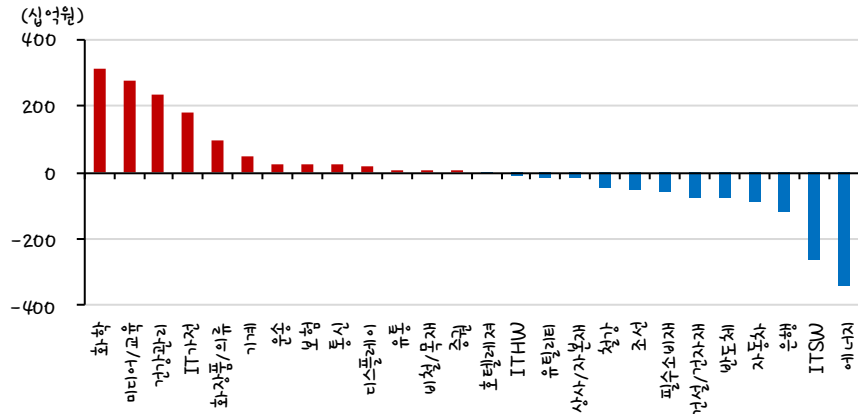
수급주체별 주간 순매수 현황 (6/25~7/1)



자료: Quantwise, SK 증권

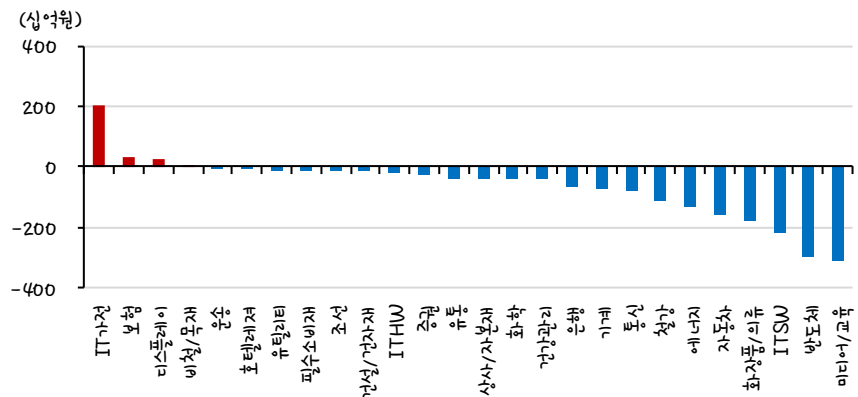


업종별 외국인 순매수 현황 (6/25~7/1)



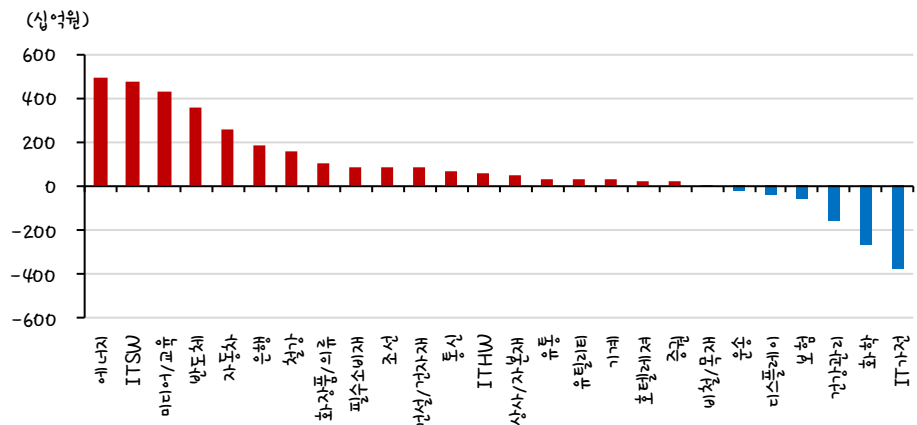
자료 Quantwise, SK 증권

업종별 기관 순매수 현황 (6/25~7/1)



자료 Quantwise, SK 증권

업종별 개인 순매수 현황 (6/25~7/1)



자료 Quantwise, SK 증권



2021-07-01, (목)

섹터별 시가총액 상위 종목 수익률(해외)
Dow Jones Industrial Average Memebers

(단위 : 각국 거래소 통화 기준)						
Company	국가	Close	1D	1W	1M	YTD
Apple	USA	137.0	0.5%	2.4%	9.9%	3.2%
American Express	USA	165.2	0.6%	-0.5%	3.2%	36.7%
Boeing	USA	239.6	1.6%	-1.6%	-3.0%	11.9%
Caterpillar	USA	217.6	1.2%	1.8%	-9.7%	19.6%
Cisco Systems	USA	53.0	0.2%	0.5%	0.2%	18.4%
Chevron	USA	104.7	0.9%	-1.4%	0.9%	24.0%
Walt Disney	USA	175.8	1.1%	0.3%	-1.6%	-3.0%
Dow Inc	USA	63.3	0.5%	0.2%	-7.5%	-
Walgreens Boots Alliance	USA	52.6	1.2%	1.0%	-0.1%	31.9%
Goldman Sachs Group	USA	379.5	1.9%	5.1%	2.0%	43.9%
Home Depot	USA	318.9	0.2%	2.3%	0.0%	20.1%
IBM	USA	146.6	0.7%	1.4%	2.0%	16.5%
Intel	USA	56.1	-1.1%	1.6%	-1.7%	12.7%
Johnson & Johnson	USA	164.7	0.4%	1.3%	-2.7%	4.7%
JPMorgan Chase & Co	USA	155.5	0.9%	2.9%	-5.3%	22.4%
Coca-Cola	USA	54.1	0.5%	0.0%	-2.1%	-1.3%
McDonald's	USA	231.0	0.3%	-1.0%	-1.2%	7.6%
3M	USA	198.6	1.3%	3.3%	-2.2%	13.6%
Merck & Co	USA	77.8	0.7%	2.9%	7.5%	-0.3%
Microsoft	USA	270.9	-0.2%	2.1%	8.5%	21.8%
NIKE	USA	154.5	-0.9%	16.1%	13.2%	9.2%
Pfizer	USA	39.2	0.2%	0.3%	1.1%	6.4%
Procter & Gamble	USA	134.9	0.4%	1.5%	0.1%	-3.0%
Travelers	USA	149.7	0.1%	1.2%	-6.3%	6.7%
UnitedHealth Group	USA	400.4	0.6%	1.2%	-2.8%	14.2%
United Technologies	USA	85.3	1.0%	-1.5%	-3.8%	19.3%
Visa	USA	233.8	-0.9%	-0.4%	2.9%	6.9%
Verizon	USA	56.0	0.3%	-0.1%	-0.8%	-4.6%
Walmart	USA	141.0	2.7%	3.7%	-0.7%	-2.2%
Exxon Mobil	USA	63.1	0.7%	-1.8%	8.1%	53.0%

Energy

(단위 : 각국 거래소 통화 기준)						
Company	국가	Close	1D	1W	1M	YTD
Royal Dutch Shell	GBR	1,446.8	-0.1%	-1.8%	7.5%	11.5%
Petro China	HKG	3.8	2.2%	1.9%	19.2%	57.5%
Total	FRA	38.2	-1.2%	-4.7%	0.7%	8.1%
BP	GBR	315.0	-0.3%	-2.8%	2.9%	23.6%
China Petroleum	HKG	3.9	-0.5%	-4.1%	-4.8%	13.3%
Schlumberger	USA	32.0	0.4%	-2.6%	2.2%	46.6%
Petrobras	BRA	29.4	0.9%	0.4%	9.5%	3.8%
Reliance Industries	IND	2,110.7	1.1%	-4.3%	-2.3%	6.2%
Equinor	NOR	182.2	0.1%	0.6%	1.4%	25.7%
Shenhua Energy	HKG	15.2	-11.1%	-12.3%	-13.4%	4.2%
Conocophillips	USA	60.9	3.1%	0.2%	9.3%	52.3%
CNOOC	HKG	8.8	0.0%	-1.5%	4.7%	23.0%
ENI S.P.A.	ITA	10.3	-0.7%	-1.5%	2.1%	20.1%
EOG Resources Inc	USA	83.4	1.4%	-2.6%	3.9%	67.3%
Rosneft Oil Co.	RUS	571.0	3.0%	0.2%	7.7%	31.2%
Gazprom	RUS	281.3	1.9%	1.5%	8.0%	32.3%
Lukoil	RUS	6,757.0	1.2%	1.9%	12.7%	30.7%
Suncor Energy	CHN	29.7	1.5%	-2.3%	5.8%	39.1%
Enterprise Products Partners	USA	24.1	1.8%	-0.2%	2.2%	23.2%
Enbridge	CHN	49.6	0.5%	1.1%	8.1%	21.9%
Occidental Petroleum	USA	31.3	-0.1%	1.0%	20.5%	80.6%

Materials

(단위 : 각국 거래소 통화 기준)						
Company	국가	Close	1D	1W	1M	YTD
BHP Billiton	AUS	48.6	1.1%	3.0%	1.5%	14.5%
BASF	DEU	66.8	-0.5%	2.3%	-0.5%	3.2%
Rio Tinto	AUS	126.6	1.3%	3.1%	2.4%	11.3%
SABIC	SAU	121.8	0.0%	2.2%	-1.9%	20.1%
Glencore	GBR	309.5	-1.4%	-0.2%	-3.7%	32.8%
Vale S.A.	BRA	113.3	0.7%	0.2%	-1.3%	29.5%
Air Liquide S.A.	FRA	147.7	-0.7%	-0.9%	6.2%	10.0%
Nutrien	CAN	75.1	2.1%	-0.5%	1.0%	8.9%
Shin-Etsu Chemical	JAP	18,580.0	-1.2%	1.3%	-1.5%	3.0%
LyondellBasell	USA	102.9	0.6%	-0.5%	-8.7%	12.2%
Air Products & Chemicals	USA	287.7	-0.2%	-1.1%	-4.0%	5.3%
Southern Copper	USA	64.3	-1.1%	2.1%	-7.8%	-1.2%
Linde PLC	USA	289.1	-0.4%	1.5%	-3.8%	9.7%
Alcoa	USA	36.8	-1.8%	5.1%	-7.1%	59.8%

Industrials

(단위 : 각국 거래소 통화 기준)						
Company	국가	Close	1D	1W	1M	YTD
Honeywell Int'l	USA	219.4	1.6%	2.2%	-5.0%	3.1%
Siemens	DEU	134.2	-0.4%	-1.7%	0.9%	14.2%
Union Pacific	USA	219.9	0.6%	0.4%	-2.1%	5.6%
Lockheed Martin	USA	378.4	1.3%	0.3%	-1.0%	6.6%
UPS	USA	208.0	0.2%	1.9%	-3.1%	23.5%
Airbus	FRA	108.4	1.8%	-2.6%	1.7%	20.8%
Fedex	USA	298.3	0.1%	0.3%	-5.2%	14.9%
General Dynamics	USA	188.3	0.8%	0.8%	-0.9%	26.5%
Raytheon	USA	117.0	0.0%	0.0%	0.0%	0.0%
Northrop Grumman	USA	363.4	0.9%	-1.8%	-0.7%	19.3%
Vinci	FRA	90.0	-0.6%	-3.0%	-3.2%	10.6%
Illinois Tool Works	USA	223.6	0.3%	0.7%	-3.5%	9.7%
Deutsche Post	DEU	57.6	-1.3%	0.8%	3.1%	42.3%
Canadian National Railway	CAN	130.8	-0.8%	0.8%	-2.8%	-6.5%

Consumer Discretionary

(단위 : 각국 거래소 통화 기준)						
Company	국가	Close	1D	1W	1M	YTD
Amazon	USA	3,440.2	-0.2%	-1.8%	6.7%	5.6%
Toyota Motor	JAP	9,710.0	-0.3%	-0.7%	6.5%	21.1%
Comcast	USA	57.0	0.8%	2.8%	-0.6%	8.8%
LVMH	FRA	661.3	-1.9%	-1.2%	1.4%	29.4%
Netflix	USA	528.2	-1.0%	3.0%	5.1%	-2.3%
Naspers	ZAF	299,819.0	-1.3%	1.8%	-1.7%	-0.7%
Booking Holdings	USA	2,188.1	0.7%	-2.6%	-7.3%	-1.8%
Inditex	ESP	29.7	-0.8%	-2.2%	-6.2%	14.1%
Volkswagen	DEU	276.8	-2.3%	-2.7%	-5.3%	62.7%
Daimler	DEU	75.6	-1.0%	-3.4%	-0.7%	30.8%
Charter Comm.	USA	721.5	0.6%	3.2%	3.9%	9.1%
Starbucks	USA	111.8	-0.4%	0.2%	-1.8%	4.5%
Adidas	DEU	313.7	-1.2%	8.0%	4.7%	5.3%
Lowe's	USA	194.0	-0.1%	1.5%	-0.4%	20.8%
Tesla	USA	679.7	-0.2%	3.5%	8.7%	-3.7%
TJX	USA	67.4	1.1%	2.4%	-0.2%	-1.3%
Marriott International	USA	136.5	1.1%	-3.2%	-4.9%	3.5%
Gree Electric Appliances	CHN	52.1	1.8%	0.7%	-7.5%	-15.9%
Carnival	USA	26.4	2.2%	-6.4%	-10.8%	21.7%
Sands China	HKG	32.7	2.2%	-2.4%	-5.4%	-4.0%
Nissan Motor	JAP	551.3	-0.6%	2.3%	2.3%	-1.6%



2021-07-01, (목)

Consumer Staples

(단위 : 각국 거래소 통화 기준)

Company	국가	Close	1D	1W	1M	YTD
Nestle	CHE	115.2	-0.9%	-0.4%	4.1%	10.5%
AB Inbev	BEL	60.8	-1.1%	-3.4%	-1.2%	6.7%
Unilever	NLD	49.4	-0.7%	-0.9%	1.2%	-0.4%
Pepsico	USA	148.2	0.8%	2.3%	0.2%	-0.1%
Philip Morris	USA	99.1	1.2%	-0.9%	2.8%	19.7%
Kweichow Moutai	CHN	2,056.7	-0.3%	0.9%	-7.3%	2.9%
BAT	GBR	2,800.0	-1.0%	1.0%	3.2%	3.4%
L'oreal	FRA	375.8	-1.9%	-1.5%	2.0%	20.9%
Altria Group	USA	47.7	1.9%	1.4%	-3.1%	16.3%
AmBev	BRA	17.1	-1.3%	-5.1%	-4.9%	9.1%
Diageo	GBR	3,461.0	-0.6%	-0.8%	1.7%	20.3%
Costco Wholesale	USA	395.7	-0.8%	0.9%	4.6%	5.0%
Kraft Heinz	USA	40.8	0.5%	1.6%	-6.4%	17.7%
CVS Health	USA	83.4	-0.1%	-0.3%	-3.5%	22.2%
Mondelez International	USA	62.4	0.2%	0.2%	-1.7%	6.8%

Health Care

(단위 : 각국 거래소 통화 기준)

Company	국가	Close	1D	1W	1M	YTD
Novartis	CHE	84.3	-0.3%	-0.7%	6.8%	0.8%
Roche Holding	CHE	348.6	-0.1%	2.4%	11.5%	12.8%
AbbVie	USA	112.6	0.3%	-1.2%	-0.5%	5.1%
Amgen	USA	243.8	0.5%	2.1%	2.4%	6.0%
Novo Nordisk	DNK	525.4	0.7%	2.9%	9.2%	23.1%
Abbott Laboratories	USA	115.9	-1.1%	4.6%	-0.6%	5.9%
Medtronic	USA	124.1	-0.3%	-1.1%	-1.9%	6.0%
Bristol Myers Squibb	USA	66.8	0.8%	2.4%	1.7%	7.7%
Sanofi	FRA	88.4	0.0%	1.4%	1.6%	12.3%
Gilead Sciences	USA	68.9	1.4%	3.3%	4.2%	18.2%
Bayer	DEU	51.3	-0.8%	1.3%	-0.8%	6.5%
GlaxoSmithKline	GBR	1,419.4	-0.4%	0.7%	5.6%	5.8%
Astrazeneca	GBR	8,683.0	0.1%	4.3%	7.9%	18.6%
Thermo Fisher	USA	504.5	-0.7%	2.1%	7.4%	8.3%
Eli Lilly & Co.	USA	229.5	0.1%	5.7%	14.9%	35.9%
Celgene	USA	108.2	0.0%	0.0%	0.0%	0.0%

Information Technology

(단위 : 각국 거래소 통화 기준)

Company	국가	Close	1D	1W	1M	YTD
Alphabet	USA	2,441.8	-0.1%	0.0%	3.6%	39.3%
Tencent	HKG	584.0	-1.1%	0.3%	-5.7%	3.5%
Alibaba	USA	226.8	-1.2%	5.5%	6.0%	-2.6%
Facebook	USA	347.7	-1.2%	2.1%	5.8%	27.3%
Taiwan Semicon	TWN	595.0	0.0%	0.0%	-0.3%	12.3%
Oracle	USA	77.8	-0.3%	-0.3%	-1.1%	20.3%
Nvidia	USA	800.1	-0.1%	5.0%	23.1%	53.2%
SAP	DEU	118.6	-0.9%	1.7%	3.9%	10.6%
Adobe Systems	USA	585.6	-0.9%	2.0%	16.1%	17.1%
Texas Instruments	USA	192.3	-0.3%	3.3%	1.3%	17.2%
Broadcom	USA	476.8	-0.1%	2.2%	1.0%	8.9%
Paypal	USA	291.5	-0.4%	1.2%	12.1%	24.5%
ASML	NLD	579.4	-1.8%	1.6%	5.9%	45.7%
Baidu	USA	203.9	-1.8%	7.8%	3.9%	-5.7%
Qualcomm	USA	142.9	0.2%	5.5%	6.2%	-6.2%
Micron Technology	USA	85.0	2.5%	7.5%	1.0%	13.0%
Tokyo Electron	JAP	48,080.0	0.0%	-1.4%	-1.2%	25.2%
Nintendo	JAP	64,620.0	0.0%	0.8%	-4.5%	-1.8%
Applied Materials	USA	142.4	0.3%	5.1%	3.1%	65.0%

Telecommunication Services

(단위 : 각국 거래소 통화 기준)

Company	국가	Close	1D	1W	1M	YTD
AT&T	USA	28.8	0.4%	0.5%	-2.2%	0.1%
China Mobile	HKG	48.6	-0.9%	0.1%	0.3%	9.8%
NTT Docomo	JAP	3,880.0	0.0%	0.0%	0.0%	0.0%
Nippon Telegraph	JAP	2,894.5	0.0%	0.9%	-1.3%	9.4%
Softbank	JAP	7,775.0	0.3%	1.1%	-5.8%	-3.5%
Deutsche Telekom	DEU	17.8	-0.8%	0.3%	4.5%	19.1%
Vodafone	GBR	121.3	0.2%	-7.1%	-5.4%	0.3%
KDDI	JAP	3,465.0	1.3%	-0.2%	-6.8%	13.0%
America Movil SAB	MEX	15.0	-1.6%	-2.3%	-3.7%	3.5%
T-Mobile	USA	144.8	-0.1%	-0.1%	2.4%	7.4%
Telefonica	ESP	3.9	0.8%	1.2%	-2.0%	21.4%
Orange	FRA	9.6	0.5%	-0.4%	-7.6%	-1.2%
Singapore Telecom	SGP	2.3	0.4%	-0.4%	-5.0%	-0.9%
Emirates Telecom	ARE	22.0	-0.6%	-0.5%	1.6%	30.2%
Saudi Telecom	SAU	131.6	-0.2%	0.9%	5.6%	24.2%
Bell Canada Enterprises	CAN	61.1	0.0%	0.7%	2.2%	12.3%

Utilities

(단위 : 각국 거래소 통화 기준)

Company	국가	Close	1D	1W	1M	YTD
Nextera Energy	USA	73.3	-1.1%	-0.1%	0.1%	-5.0%
Enel S.P.A	ITA	7.8	-2.6%	-1.7%	-2.8%	-5.4%
Yangtze Power	CHN	20.6	0.7%	1.8%	3.9%	7.7%
Duke Energy	USA	98.7	0.6%	-0.5%	-1.5%	7.8%
Iberdrola	ESP	10.3	-1.7%	-1.4%	-6.5%	-12.1%
Southern Co/the	USA	60.5	0.1%	-1.6%	-5.3%	-1.5%
Dominion Energy	USA	73.6	0.1%	-1.3%	-3.4%	-2.2%
EDF	FRA	11.5	-1.4%	0.7%	0.8%	-10.7%
Engie	FRA	11.6	-0.1%	-0.1%	-4.9%	-7.7%
Exelon	USA	44.3	-0.6%	0.4%	-1.8%	5.0%
National Grid	GBR	920.8	-0.3%	0.2%	-2.0%	6.5%
AEP	USA	84.6	0.8%	2.3%	-1.6%	1.6%
HK & China Gas	HKG	12.1	-0.3%	-1.5%	-6.2%	9.3%
Sempra Energy	USA	132.5	-0.9%	-2.3%	-2.2%	4.0%

Financials

(단위 : 각국 거래소 통화 기준)

Company	국가	Close	1D	1W	1M	YTD
Berkshire Hathaway	USA	418,601.0	0.4%	1.1%	-4.0%	20.4%
Ind&Comm BOC	CHN	5.2	0.0%	0.6%	-0.8%	3.6%
Bank of America	USA	41.2	0.8%	2.6%	-2.7%	36.0%
Construction BOC	HKG	6.1	0.0%	-1.0%	-4.2%	3.7%
Wells Fargo	USA	45.3	1.1%	3.0%	-3.1%	50.1%
PingAn Insurance	HKG	76.1	-0.7%	-2.1%	-9.9%	-19.9%
Agricultural Bank	HKG	2.7	0.0%	0.0%	-14.3%	-4.9%
HSBC Holdings	GBR	417.3	-0.9%	-0.9%	-8.3%	10.1%
Citi Group	USA	70.8	1.5%	1.6%	-10.1%	14.7%
Bank of China	HKG	2.8	0.0%	-1.1%	-4.1%	5.3%

Real Estate

(단위 : 각국 거래소 통화 기준)

Company	국가	Close	1D	1W	1M	YTD
American Tower	USA	270.1	-1.0%	2.2%	5.7%	20.4%
China Vanke	HKG	24.3	-1.6%	-2.6%	-9.5%	-9.2%
Simon Property	USA	130.5	-0.4%	-1.3%	1.5%	53.0%
SHKP Ltd	HKG	115.7	0.0%	-2.2%	-2.9%	15.7%
Country Garden	HKG	8.7	-2.2%	-3.9%	-11.5%	-18.8%
Crown Castle Int'l	USA	195.1	-1.1%	-0.5%	3.0%	22.6%
China Evergrande	HKG	10.1	-4.0%	-3.3%	-13.1%	-32.1%
Overseas land&Invest	HKG	17.6	-2.5%	-6.8%	-5.0%	4.6%