

다음주에 볼만한 차트

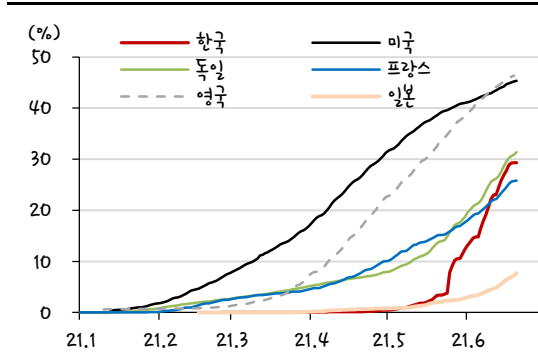


주식전략/시황. 한대훈 / 3773-8515, handaehoon@sks.co.kr
연구원. 이재운 / 3773-8921, jyun.lee@sks.co.kr

2021/06/25

아직 피크아웃(peak out)을 논할 때가 아닌 이유

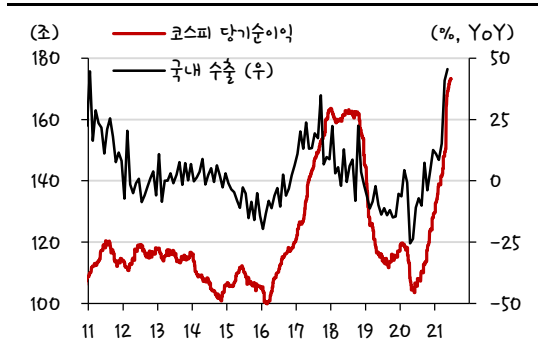
주요국의 인구대비 백신 접종률 추이



자료: INSILER, SK 증권

각 국의 백신접종률이 빠르게 증가하면서 코로나와의 지루한 전쟁이 종식될 것이라는 기대감이 높아지고 있다. 우리나라도 7월부터 사회적 거리두기를 완화한다. 인도에서 처음 확인된 델타변이 바이러스가 변수지만, 최근 인도에서도 코로나 19 확진자 수 추이가 감소하고 있고, 코로나 19에 대한 피로감이 높아진 만큼 델타변이 바이러스가 미치는 파급력은 크지 않을 것으로 예상된다. 오히려 경제활동이 정상화되고, 사회적 거리두기가 완화되면서 억눌려있던 소비수요가 살아나고, 코로나 19 이후를 대비한 투자를 생각하면 이제 더 이상 코로나 19가 시장에 미치는 영향은 크지 않을 것 같다는 판단이다.

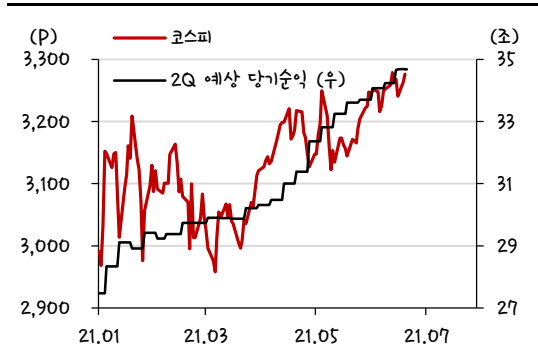
수출호조세가 계속되면서 실적 기대감 고조



자료: Bloomberg, Quantwise, SK 증권 / 주: 당기순이익은 12개월 선행

연준(Fed)은 인플레이션 공포에 따른 선제적인 금리인상은 없을 것이라고 못박았다. 연준 위원들의 매파적인 발언의 빈도가 증가하고 있지만, 선제적인 금리인상이 없다고 밝힌 만큼, 이제는 정책 모멘텀에서 다시 실적 모멘텀에 집중을 할 시기다. 실적에 대한 기대감은 높다. 6/20까지의 수출은 전년보다 +29.5% 증가했다. 조업일 수를 감안하면 +33.7% 증가한 호조세다. 2분기 수출이 모두 전년보다 +30% 이상을 기록했다는 점은 2분기 실적에 대한 기대감을 높이는 요인이다. 미국과 유럽의 제조업지표도 양호하게 나오면서 피크아웃에 대한 우려가 이연됐다는 점은 주식시장에는 긍정적이다.

2Q 실적시즌에 대한 기대감은 더욱 높아질 것으로 기대



자료: Quantwise, SK 증권

수출호조와 경제활동 재개에 대한 기대감이 반영되면서 2분기 코스피의 당기순이익 추정치는 연초 27.5조원에서 현재 34.7조원까지 +26.2% 상향조정됐다. 최근 가파르게 상승한 카카오와 네이버의 차익실현 압력이 높지만, 순환매 장세가 빠르게 진행되고 있는 점과 여전히 풍부한 유동성을 고려하면 지수의 하단을 받치는 힘은 든든하다. 수출호조를 보인 반도체와 자동차 업종은 2분기 실적에 대한 기대감이 높다. 그리고 다음주부터 완화될 사회적 거리두기와 본격적인 여름철 휴가시즌을 맞아 소비증가도 기대되면서 음식료와 호텔레저를 비롯한 소비업종, 그리고 코로나 19 이후를 대비한 여행수요의 증가로 여행 및 항공업종에 대한 기대감도 높아질 수 있다.



〈다음 주 주요 이벤트 및 경제지표 발표〉

날짜	이벤트	전망 및 코멘트
6/28 (월)	MWC 2021 개최 (~7/1)	삼성전자는 온라인으로 참여해 차기 갤럭시워치 OS를 공개할 것으로 예정
	이탈리아, 실외 마스크 착용 의무 해제 예정	코로나19 위험수준에 따른 4개 등급 중 화이트존에서 착용 의무가 해제됨
6/29 (화)	美 6월 컨퍼런스보드 소비자대지수	코로나19로 억눌렸던 소비가 나오면서 전월(117.2)보다 상승한 118.8 전망
6/30 (수)	韓 5월 공공업생산	지난달 감소했던 반도체 부문 생산이 회복될지가 중요 변수로 작용할 것으로 예상
	유로존 6월 CPI	독일의 예파로 유로존 물가도 목표치 상회. 테이퍼링 논의에 대한 언급 가능성
	中 6월 국가통계국 제조업 PMI	연준의 매파적 스탠스로 하락하는 원자재 가격이 변수로 작용할 것으로 예상
	마이크론 테크놀로지 실적발표	'21년 3분기 EPS \$1.69 예상 (YoY +119.5% 예상)
7/1 (목)	韓 여름철 전력수급 전망 및 대책 발표	현재 경제 회복에 따른 산업생산 증가 등으로 전력수급 여건이 불안정한 상황
	韓 한국전력 전기 요금 변경 예정	전기차 충전용 전기요금 기본료도 KW 당 1,782.5 원으로 인상할 예정
	韓 대출규제 완화 시행 예정	서민 및 실수요자 대상 주택담보대출(LTV) 등 대출규제 완화 시행 예정
	LG 마그나 이파워트레인 출범 예정	LG 전자와 마그나의 합작사로, LG 전자의 전장 사업본부 실적 개선 견인 예상
	中 공산당 창당 100주년	새로운 정책들이 발표될 것으로 기대되며 중국 증시 투자심리에 영향 미칠 전망
	EU, 디지털 코로나19 백신여권 도입	백신을 접종했다는 것을 증명하는 백신 여권을 모든 회원국에 발급할 예정
	韓 새로운 거리두기 체계 적용	수도권 식당·카페 영업시간은 자정까지, 사적모임 금지 제한 인원 6명으로 완화 예정
	韓 6월 수출	전월 32년래 최고 성장률 기록한 가운데, 전년대비 +48.5%로 증가세 지속 전망
	美 6월 마켓 제조업 PMI (확정치)	잠정치는 사상 최고치를 기록했던 전월치(62.1)보다도 상승한 62.6 기록
	美 6월 ISM 제조업지수	코로나 사태로부터 점차 정상화되며 신규 주문 급증 영향으로 전월비 상승 예상
	유로존 6월 마켓 제조업 PMI (확정치)	빠른 코로나 백신 접종 효과에 힘입어 전월과 비슷한 63.1 기록할 것으로 예상
	中 6월 차이신 PMI 제조업	원자재 가격 급등 현상이 진정되면서 전월(52.0)보다 소폭 하락한 51.9 예상
7/2 (금)	美 6월 비농업부분고용자수	전월보다 54.5만명 증가하며 고용 회복세 지속할 것으로 예상
	美 6월 실업률	8월 잭슨홀 회의 앞두고 테이퍼링 논의 시점에 중요한 변수로 작용할 전망
	美 5월 내구재 주문 (확정치)	건조한 글로벌 수요에 힘입어 금속 제품 중심으로 전월대비 상승 예상
7/4 (일)	美 반도체 등 공급망 조사 마무리	반도체·배터리·히트루비오의약품 4개 핵심 품목에 대한 공급망 조사 결과가 발표될 예정

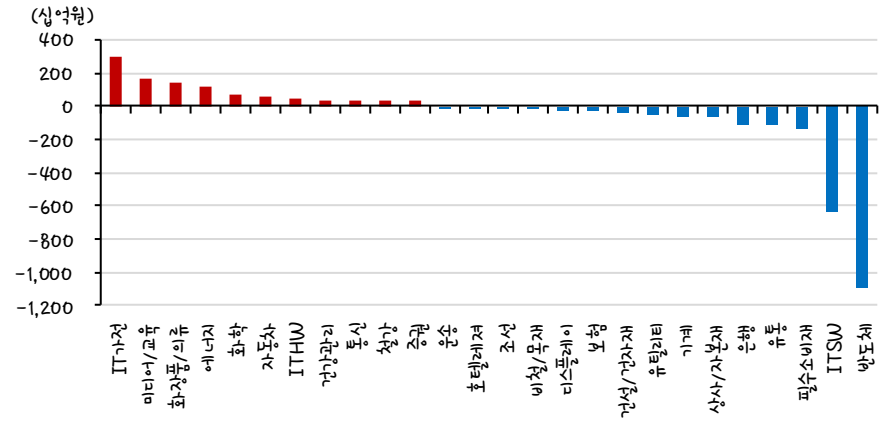
자료: Bloomberg, 언론기사 참조

주: 한국시간 기준으로 작성, 국제 행사는 현지시간 기준



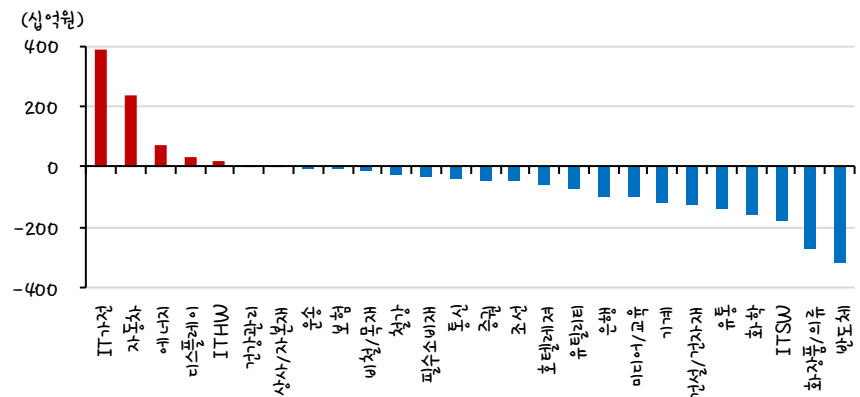


업종별 외국인 순매수 현황 (6/18~6/24)



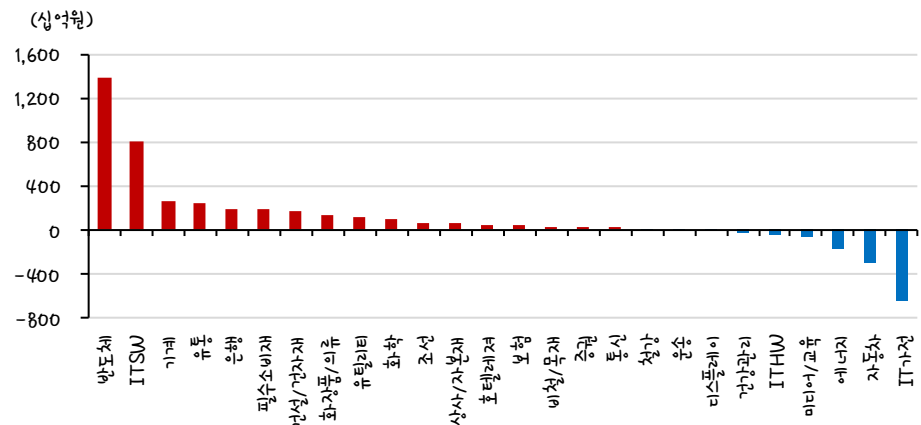
자료 Quantwise, SK 증권

업종별 기관 순매수 현황 (6/18~6/24)



자료 Quantwise, SK 증권

업종별 개인 순매수 현황 (6/18~6/24)



자료 Quantwise, SK 증권



2020-06-24, (수)

섹터별 시가총액 상위 종목 수익률(해외)

Dow Jones Industrial Average Memebers

(단위 : 각국 거래소 통화 기준)

Materials

(단위 : 각국 거래소 통화 기준)

Company	국가	Close	1D	1W	1M	YTD	Company	국가	Close	1D	1W	1M	YTD
Apple	USA	133.7	-0.2%	2.7%	5.2%	0.8%	BHP Billiton	AUS	47.2	1.0%	-2.5%	0.6%	11.1%
American Express	USA	166.0	0.9%	0.8%	4.7%	37.3%	BASF	DEU	65.3	-0.9%	-1.6%	-4.1%	0.9%
Boeing	USA	243.6	-0.1%	0.5%	2.6%	13.8%	Rio Tinto	AUS	122.9	0.7%	-2.3%	2.8%	7.9%
Caterpillar	USA	213.8	0.3%	-1.6%	-10.6%	17.5%	SABIC	SAU	121.0	-0.8%	2.2%	0.2%	19.3%
Cisco Systems	USA	52.8	-0.9%	-1.3%	-1.2%	17.9%	Glencore	GBR	310.1	0.8%	-2.2%	-0.5%	33.1%
Chevron	USA	106.3	-0.1%	-3.1%	0.6%	25.8%	Vale S.A.	BRA	113.1	1.5%	4.5%	3.0%	29.3%
Walt Disney	USA	175.3	1.1%	0.4%	0.6%	-3.2%	Air Liquide S.A.	FRA	149.0	-1.3%	1.6%	5.6%	11.0%
Dow Inc	USA	63.2	-0.6%	-3.7%	-9.2%	-	Nutrien	CAN	75.5	0.1%	-0.9%	4.4%	9.4%
Walgreens Boots Alliance	USA	52.1	0.6%	-2.3%	-5.0%	30.6%	Shin-Etsu Chemical	JAP	18,335.0	0.3%	-3.9%	-0.5%	1.6%
Goldman Sachs Group	USA	361.1	1.0%	-2.7%	-2.0%	36.9%	LyondellBasell	USA	103.3	0.4%	-3.4%	-7.4%	12.7%
Home Depot	USA	311.7	-0.3%	2.9%	-1.0%	17.3%	Air Products & Chemicals	USA	290.8	-2.4%	-3.1%	-2.9%	6.4%
IBM	USA	144.6	-1.2%	-2.2%	-0.1%	14.9%	Southern Copper	USA	63.0	1.1%	0.5%	-7.4%	-3.2%
Intel	USA	55.3	-1.1%	-3.4%	-3.0%	10.9%	Linde PLC	USA	284.8	-1.9%	-1.7%	-5.5%	8.1%
Johnson & Johnson	USA	162.6	-0.6%	-1.1%	-4.6%	3.3%	Alcoa	USA	35.0	3.3%	-0.9%	-4.0%	52.0%
JPMorgan Chase & Co	USA	151.1	0.6%	-3.3%	-7.6%	18.9%							
Coca-Cola	USA	54.1	-0.8%	-1.0%	-1.2%	-1.3%							
McDonald's	USA	233.2	-0.3%	-1.0%	0.6%	8.7%							
3M	USA	192.4	-1.4%	-2.3%	-5.1%	10.1%							
Merck & Co	USA	75.6	-0.8%	-1.3%	0.3%	-3.1%							
Microsoft	USA	265.3	-0.1%	3.1%	5.8%	19.3%							
NIKE	USA	133.1	0.5%	2.1%	-0.7%	-5.9%							
Pfizer	USA	39.1	-1.4%	-0.6%	-1.9%	6.1%							
Procter & Gamble	USA	132.9	-0.1%	0.1%	-3.6%	-4.5%							
Travelers	USA	147.9	-0.3%	-3.2%	-6.8%	5.4%							
UnitedHealth Group	USA	395.6	-0.8%	-0.4%	-3.7%	12.8%							
United Technologies	USA	86.6	-0.9%	-2.1%	0.1%	21.1%							
Visa	USA	234.7	-0.5%	2.2%	2.3%	7.3%							
Verizon	USA	56.1	-0.5%	-1.0%	-1.6%	-4.6%							
Walmart	USA	136.0	-0.8%	-0.9%	-4.1%	-5.7%							
Exxon Mobil	USA	64.3	0.7%	0.2%	7.8%	55.9%							

Energy

(단위 : 각국 거래소 통화 기준)

Consumer Discretionary

(단위 : 각국 거래소 통화 기준)

Company	국가	Close	1D	1W	1M	YTD	Company	국가	Close	1D	1W	1M	YTD
Royal Dutch Shell	GBR	1,472.6	1.4%	-0.1%	4.5%	13.5%	Amazon	USA	3,503.8	0.0%	2.6%	8.0%	7.6%
Petro China	HKG	3.7	2.5%	3.1%	18.2%	54.6%	Toyota Motor	JAP	9,782.0	-1.8%	-3.9%	10.7%	22.0%
Total	FRA	40.0	-0.4%	-2.2%	2.6%	13.4%	Comcast	USA	55.5	-3.7%	-2.9%	-0.3%	5.9%
BP	GBR	324.2	0.5%	-1.4%	2.5%	27.2%	LVMH	FRA	669.1	-1.8%	-1.9%	5.0%	31.0%
China Petroleum	HKG	4.1	0.2%	-1.7%	0.0%	18.2%	Netflix	USA	512.7	0.8%	4.1%	2.0%	-5.2%
Schlumberger	USA	32.9	-0.4%	-3.4%	3.7%	50.6%	Naspers	ZAF	294,490.0	-0.5%	-1.3%	-2.1%	-2.5%
Petrobras	BRA	29.3	0.7%	0.5%	11.0%	3.4%	Booking Holdings	USA	2,246.3	-0.2%	-2.3%	-4.4%	0.9%
Reliance Industries	IND	2,205.4	-0.9%	-0.3%	11.1%	11.0%	Inditex	ESP	30.4	-1.0%	-2.2%	-5.7%	16.6%
Equinor	NOR	181.2	1.3%	-1.7%	1.1%	25.0%	Volkswagen	DEU	284.4	-1.1%	-1.5%	3.0%	67.2%
Shenhua Energy	HKG	17.4	2.5%	-1.0%	2.5%	18.9%	Daimler	DEU	78.3	-1.2%	-0.5%	3.2%	35.4%
Conocophillips	USA	60.8	0.0%	-0.6%	8.3%	51.9%	Charter Comm.	USA	699.3	-1.1%	2.5%	-0.5%	5.7%
CNOOC	HKG	9.0	0.6%	0.7%	5.7%	24.8%	Starbucks	USA	111.6	-0.3%	0.2%	-0.9%	4.3%
ENI S.P.A.	ITA	10.4	0.1%	-3.0%	3.1%	21.9%	Adidas	DEU	290.6	0.1%	-0.6%	-3.3%	-2.5%
EOG Resources Inc	USA	85.7	0.9%	1.2%	6.9%	71.8%	Lowe's	USA	191.1	-0.3%	2.7%	0.3%	19.1%
Rosneft Oil Co.	RUS	570.0	3.4%	4.7%	8.9%	31.0%	Tesla	USA	656.6	5.3%	8.5%	8.3%	-7.0%
Gazprom	RUS	277.3	0.6%	1.8%	7.2%	30.4%	TJX	USA	65.9	-0.1%	1.0%	-0.8%	-3.6%
Lukoil	RUS	6,634.0	-0.9%	0.2%	14.4%	28.4%	Marriott International	USA	141.1	-0.2%	-1.5%	-0.6%	7.0%
Suncor Energy	CHN	30.4	0.0%	-1.4%	8.9%	42.4%	Gree Electric Appliances	CHN	51.7	3.8%	-6.3%	-8.9%	-16.5%
Enterprise Products Partners	USA	24.2	0.2%	-4.9%	1.2%	23.5%	Carnival	USA	28.2	0.3%	-3.9%	0.9%	30.0%
Enbridge	CHN	49.1	-0.4%	-1.6%	5.5%	20.6%	Sands China	HKG	33.5	-0.9%	-0.3%	0.3%	-1.6%
Occidental Petroleum	USA	31.0	3.2%	1.4%	21.7%	78.9%	Nissan Motor	JAP	538.8	-0.7%	-3.6%	1.1%	-3.8%



2020-06-24, (수)

Consumer Staples							Telecommunication Services						
(단위 : 각국 거래소 통화 기준)							(단위 : 각국 거래소 통화 기준)						
Company	국가	Close	1D	1W	1M	YTD	Company	국가	Close	1D	1W	1M	YTD
Nestle	CHE	115.7	-0.5%	0.8%	4.6%	10.9%	AT&T	USA	28.7	-0.5%	-1.4%	-3.7%	-0.4%
AB Inbev	BEL	63.0	-1.4%	-3.6%	1.2%	10.5%	China Mobile	HKG	48.5	-0.6%	1.3%	-3.0%	9.7%
Unilever	NLD	49.8	-1.1%	-1.5%	0.6%	0.5%	NTT Docomo	JAP	3,880.0	0.0%	0.0%	0.0%	0.0%
Pepsico	USA	144.9	-1.3%	-1.5%	-2.0%	-2.3%	Nippon Telegraph	JAP	2,868.5	-1.7%	-0.8%	-1.8%	8.4%
Philip Morris	USA	100.1	0.0%	0.1%	1.9%	20.8%	Softbank	JAP	7,688.0	-0.2%	-4.0%	-7.5%	-4.6%
Kweichow Moutai	CHN	2,038.0	-1.8%	-5.6%	-1.6%	2.0%	Deutsche Telekom	DEU	17.8	-1.0%	0.3%	2.7%	18.7%
BAT	GBR	2,772.0	-0.8%	-1.9%	-0.9%	2.4%	Vodafone	GBR	130.7	0.3%	0.4%	1.0%	8.0%
L'oreal	FRA	381.5	-1.6%	-2.0%	4.6%	22.7%	KDDI	JAP	3,472.0	-1.2%	-3.7%	-5.7%	13.2%
Altria Group	USA	47.0	-0.5%	-0.7%	-6.6%	14.7%	America Movil SAB	MEX	15.4	-1.9%	-1.9%	2.1%	5.9%
AmBev	BRA	18.0	-1.6%	-5.8%	2.0%	15.0%	T-Mobile	USA	145.0	-0.5%	0.1%	5.3%	7.5%
Diageo	GBR	3,488.5	-0.4%	0.1%	2.9%	21.2%	Telefonica	ESP	3.9	-2.3%	-4.1%	-6.5%	20.0%
Costco Wholesale	USA	392.0	-0.1%	3.3%	2.2%	4.0%	Orange	FRA	9.7	-2.6%	-3.9%	-8.3%	-0.8%
Kraft Heinz	USA	40.1	-1.0%	-4.2%	-9.8%	15.8%	Singapore Telecom	SGP	2.3	0.0%	-0.4%	-5.7%	-0.4%
CVS Health	USA	83.7	-0.1%	-1.2%	-6.7%	22.6%	Emirates Telecom	ARE	22.1	-0.5%	-0.2%	0.5%	30.8%
Mondelez International	USA	62.3	-0.9%	-0.7%	-2.1%	6.6%	Saudi Telecom	SAU	130.4	-1.8%	-1.4%	8.3%	23.0%
Health Care							Bell Canada Enterprises	CAN	60.7	-0.8%	-0.7%	1.7%	11.6%
(단위 : 각국 거래소 통화 기준)							Utilities						
Company	국가	Close	1D	1W	1M	YTD	Company	국가	Close	1D	1W	1M	YTD
Novartis	CHE	85.0	-1.0%	-0.3%	7.1%	1.6%	Nextera Energy	USA	73.4	-1.0%	0.1%	-0.9%	-4.9%
Roche Holding	CHE	340.5	-1.4%	-1.9%	9.6%	10.2%	Enel S.P.A	ITA	8.0	-1.7%	-2.9%	-2.3%	-3.7%
AbbVie	USA	114.0	-0.6%	-1.3%	-1.6%	6.4%	Yangtze Power	CHN	20.3	0.6%	-0.6%	4.6%	5.8%
Amgen	USA	238.7	-0.5%	-0.4%	-3.6%	3.8%	Duke Energy	USA	99.2	-1.2%	-2.5%	-3.0%	8.4%
Novo Nordisk	DNK	510.4	-0.6%	-1.7%	2.7%	19.6%	Iberdrola	ESP	10.4	-3.6%	-4.8%	-9.1%	-10.9%
Abbott Laboratories	USA	110.8	-0.1%	0.7%	-5.5%	1.2%	Southern Co/the	USA	61.5	-1.0%	-2.4%	-4.6%	0.1%
Medtronic	USA	125.5	-1.0%	0.4%	-2.0%	7.1%	Dominion Energy	USA	74.6	-1.5%	-2.5%	-3.3%	-0.9%
Bristol Myers Squibb	USA	65.3	-1.0%	-2.5%	-3.0%	5.2%	EDF	FRA	11.4	-0.7%	-3.8%	-2.1%	-11.2%
Sanofi	FRA	87.1	-0.7%	-2.1%	-1.2%	10.7%	Engie	FRA	11.6	-1.4%	-5.5%	-8.5%	-7.6%
Gilead Sciences	USA	66.7	-0.6%	-1.0%	-1.2%	14.4%	Exelon	USA	44.2	-0.4%	-4.4%	-4.1%	4.6%
Bayer	DEU	50.6	-1.5%	-5.0%	-10.0%	5.1%	National Grid	GBR	918.9	-1.2%	-1.3%	-3.3%	6.2%
GlaxoSmithKline	GBR	1,409.2	1.0%	-1.8%	4.0%	5.0%	AEP	USA	82.7	-0.7%	-2.1%	-4.5%	-0.7%
Astrazeneca	GBR	8,322.0	-0.3%	-1.0%	2.1%	13.6%	HK & China Gas	HKG	12.2	0.5%	1.3%	-4.2%	11.0%
Thermo Fisher	USA	494.0	0.4%	5.5%	6.8%	6.1%	Sempra Energy	USA	135.6	-1.0%	-4.0%	-1.6%	6.4%
Eli Lilly & Co.	USA	217.1	-2.0%	-1.7%	8.0%	28.6%	Financials						
Celgene	USA	108.2	0.0%	0.0%	0.0%	0.0%	(단위 : 각국 거래소 통화 기준)						
Information Technology							Company	국가	Close	1D	1W	1M	YTD
(단위 : 각국 거래소 통화 기준)							Berkshire Hathaway	USA	413,890.0	-1.2%	-2.8%	-4.9%	19.0%
Alphabet	USA	2,442.5	-0.2%	1.1%	3.5%	39.4%	Ind&Comm BOC	CHN	5.1	-0.4%	-0.6%	-1.0%	3.0%
Tencent	HKG	582.5	1.6%	-2.3%	-0.5%	3.3%	Bank of America	USA	40.2	0.6%	-3.4%	-5.7%	32.6%
Alibaba	USA	214.9	1.7%	2.6%	2.1%	-7.7%	Construction BOC	HKG	6.2	0.5%	-1.1%	-0.2%	4.8%
Facebook	USA	340.6	0.5%	2.9%	4.9%	24.7%	Wells Fargo	USA	44.0	1.0%	-3.5%	-4.9%	45.7%
Taiwan Semicon	TWN	595.0	2.9%	-1.7%	4.8%	12.3%	PingAn Insurance	HKG	77.7	2.1%	-2.0%	-4.5%	-18.3%
Oracle	USA	78.1	-0.7%	1.3%	-1.6%	20.7%	Agricultural Bank	HKG	2.7	0.4%	-1.8%	-12.1%	-4.9%
Nvidia	USA	762.3	0.9%	7.0%	22.1%	46.0%	HSBC Holdings	GBR	420.9	-0.7%	-3.9%	-5.7%	11.1%
SAP	DEU	116.6	-1.0%	-1.6%	1.4%	8.7%	Citi Group	USA	69.7	1.0%	-2.5%	-10.7%	13.0%
Adobe Systems	USA	574.2	-0.3%	5.7%	15.3%	14.8%	Bank of China	HKG	2.8	0.7%	0.4%	-9.6%	6.4%
Texas Instruments	USA	186.1	-0.5%	-0.9%	-1.4%	13.4%	Real Estate						
(단위 : 각국 거래소 통화 기준)							Company	국가	Close	1D	1W	1M	YTD
Broadcom	USA	466.7	0.5%	0.2%	1.6%	6.6%	Ameican Tower	USA	264.2	-0.9%	-0.9%	4.5%	17.7%
Paypal	USA	288.1	0.5%	7.2%	12.0%	23.0%	China Vanke	HKG	25.0	1.2%	-0.6%	-5.0%	-6.7%
ASML	NLD	570.4	-0.9%	-2.4%	6.3%	43.5%	Simon Property	USA	132.2	1.5%	1.1%	6.1%	55.0%
Baidu	USA	189.2	0.8%	2.5%	0.1%	-12.5%	SHKP Ltd	HKG	118.3	-0.3%	-1.3%	0.8%	18.3%
Qualcomm	USA	135.5	0.3%	0.4%	2.0%	-11.0%	Country Garden	HKG	9.1	1.1%	-2.1%	-8.0%	-15.6%
Micron Technology	USA	79.0	1.8%	-1.8%	-4.7%	5.1%	Crown Castle Int'l	USA	196.0	-0.6%	1.1%	5.2%	23.1%
Tokyo Electron	JAP	48,750.0	0.9%	-0.5%	5.8%	27.0%	China Evergrande	HKG	10.5	-3.9%	-0.6%	-16.2%	-29.8%
Nintendo	JAP	64,080.0	-1.7%	1.3%	-1.4%	-2.7%	Overseas land&Invest	HKG	18.9	0.9%	-2.6%	2.2%	12.2%
Applied Materials	USA	135.5	1.5%	-1.1%	0.7%	57.0%							