

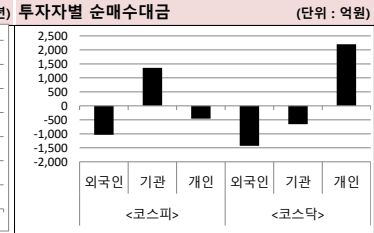
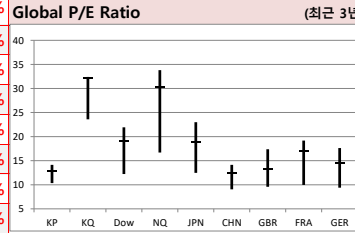
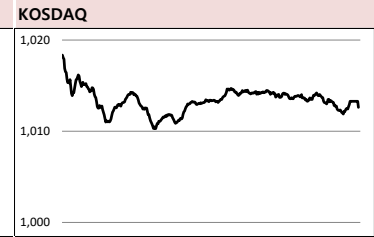
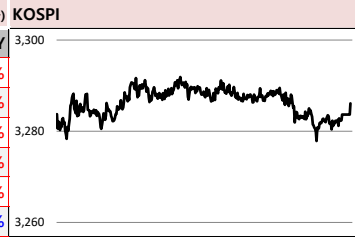
# MORNING CALL

SK securities



2021-06-25 (금)

Global Indices		(단위: pt. 10억 원지통화)							
	Close	시가총액	1D	1W	1M	3M	YTD	3Y	
KOSPI	3,286.1	2,211,200.3	0.3%	0.6%	3.6%	9.7%	14.4%	39.4%	
KOSDAQ	1,012.6	417,740.5	-0.4%	0.9%	5.3%	6.2%	4.6%	21.1%	
Dow Jones	34,196.8	10,288.7	1.0%	1.1%	-0.3%	5.5%	11.7%	41.0%	
Nasdaq	14,369.7	23,864.0	0.7%	1.5%	5.2%	10.9%	11.5%	90.8%	
S&P 500	4,266.5	37,483.6	0.6%	1.1%	1.9%	9.7%	13.6%	57.0%	
UK	7,110.0	2,046.5	0.5%	-0.6%	1.1%	5.9%	10.1%	-5.3%	
Germany	15,589.2	1,399.8	0.9%	-0.9%	0.8%	6.7%	13.6%	27.0%	
France	6,631.2	2,193.8	1.2%	-0.5%	3.8%	11.5%	19.4%	25.5%	
Japan	28,875.2	435,152.0	0.0%	-0.5%	1.1%	1.7%	5.2%	29.3%	
China	3,566.7	44,619.1	0.0%	1.2%	-0.4%	5.9%	2.7%	24.7%	
Brazil	129,513.6	4,263.4	0.8%	1.1%	5.3%	15.6%	8.8%	82.5%	
Vietnam	1,379.7	5,176,794.5	0.2%	1.5%	5.4%	18.8%	25.0%	39.3%	
India	52,699.0	101,744.6	0.8%	0.7%	4.1%	7.2%	10.1%	48.6%	
Russia	3,823.4	57,306.5	-0.4%	0.1%	3.7%	9.7%	16.2%	70.9%	



**Global Market**

**미국 증시 - 인프라 지출안 타결 소식에 상승 마감**

- S&P 500 지수와 나스닥 모두 사상 최고치를 경신하며 지난주 낙폭을 모두 되돌림
- S&P 500 지수 +0.58%, 나스닥 +0.69% 상승, 금융, 에너지, 통신, 산업주 상승 마감

**유럽 증시 - 경제 회복 낙관론에 일제히 상승 마감**

- 미국의 긍정적인 경제지표에 유럽 증시도 같은 방향성을 나타냄
- STOXX 600 지수 +0.87%, DAX 지수 +0.86% 상승, 금융, 기술주 상승 마감

**중국 증시 - 차익 실현 속 혼조세 마감**

- 미중 갈등이 고조되었고, 위안화 환율 하락 기조 또한 투자심리에 영향을 미침
- 상해종합지수 +0.01% 상승, 선전종합지수 -0.4% 하락, 금융주, 양조주, 물류주 상승 마감

**국내 증시 - 금융투자의 순매수에 힘입어 상승 마감**

- 현대차 그룹 관련주들이 조업 정상화와 해외 판매량 호조세 등에 힘입어 상승세 나타냄
- 개인 475억, 외국인 1,549억 순매도, 기관 1,407억원 순매수, 철강/금속 업종 상승 마감

**Today's Event**

- 미) 1분기 GDP 확정치
- 미) 6월 미시건대 소비심리 평가지수 확정치
- 미) 주간 원유 채굴장비 수
- 미) 5월 내구재주문
- 미) 주간 신규 실업수당 청구건수
- 미) 5월 개인소득, 개인소비지출
- 유로존) 유럽연합(EU) 정상회의
- 유로존) ECB 일반위원회 회의
- 유로존) 유럽 이사회 정상회담
- 한) 6월 기업경기실사지수(BSI)
- 한) 5월 무역지수 및 교역조건
- 일) 6월 도쿄지역 소비자물가지수(CPI)
- 트루윈 추가상장(BW행사)
- 넥스트사이언스 추가상장(BW행사)
- 인산가 추가상장(CB전환)
- 나무기술 추가상장(CB전환)
- SGA솔루션즈 추가상장(CB전환)
- 네오티스 추가상장(CB전환)
- 이엔플러스 추가상장(CB전환)

S&P 500 Sector		1D	1W	1M	3M	YTD	2Y	3Y
에너지		0.9%	3.1%	7.9%	12.3%	45.4%	-10.0%	-23.5%
소재		0.3%	0.4%	-5.1%	7.1%	13.2%	42.0%	42.8%
산업재		0.8%	1.5%	-1.0%	7.4%	15.2%	34.2%	43.3%
경기소비재		0.1%	1.8%	3.8%	8.6%	9.0%	52.0%	63.6%
필수소비재		0.3%	-0.6%	-2.4%	4.2%	2.5%	18.0%	33.9%
의료		0.5%	0.3%	1.1%	9.3%	10.2%	35.7%	49.8%
금융		1.2%	1.4%	-2.1%	9.6%	23.8%	35.2%	36.4%
IT		0.6%	1.5%	5.0%	12.3%	11.5%	88.9%	109.8%
통신서비스		0.8%	1.1%	3.1%	11.0%	18.9%	61.8%	80.4%
유틸리티		-0.1%	-3.1%	-2.5%	1.1%	0.9%	4.6%	23.0%

Korea Sector		1D	1W	1M	3M	YTD	2Y	3Y
에너지		2.2%	1.9%	5.9%	37.5%	48.8%	51.6%	19.9%
소재		0.7%	0.5%	-4.0%	7.0%	10.5%	66.7%	36.0%
산업재		-0.2%	-0.6%	-1.2%	16.4%	18.4%	13.6%	8.3%
경기소비재		0.3%	1.6%	5.8%	8.6%	22.7%	45.8%	47.5%
필수소비재		0.9%	-0.6%	2.4%	5.5%	9.9%	15.7%	-10.1%
의료		-0.5%	3.9%	3.9%	-0.5%	-19.3%	30.1%	-3.9%
금융		1.0%	-1.3%	-1.7%	12.2%	21.9%	0.8%	-9.2%
IT		1.3%	0.6%	2.3%	0.1%	1.8%	83.0%	74.1%
통신서비스		-3.0%	5.0%	17.1%	21.8%	46.1%	193.0%	239.6%
유틸리티		0.8%	-8.0%	-0.7%	7.0%	-8.6%	-6.9%	-32.4%

Fixed Income		(단위: %, bp)			
	Close	1D	1M	YTD	
국고채 3년	1.385	5.0	24.3	41.5	
국고채 10년	2.075	2.5	-5.5	35.3	
미국채 2년	0.268	0.6	12.7	14.7	
미국채 10년	1.492	0.7	-6.7	57.9	
일본 국채 10년	0.056	0.0	-2.2	3.5	
중국 국채 10년	3.097	0.0	6.8	-6.4	
독일 국채 10년	-0.188	-1.0	-2.1	38.1	

Commodity		(단위: \$, pt)			
	Close	1D	1M	YTD	
국제유가(WTI)	73.30	0.3%	10.9%	51.1%	
VIX Index	15.97	-2.1%	-15.2%	-29.8%	
천연가스	3.42	2.6%	17.3%	34.6%	
CRB상품지수	209.51	0.1%	3.5%	24.9%	
금(Comex)	1,775.60	-0.4%	-6.4%	-6.3%	
BDI(Baltic Dry)	3,147.00	0.0%	12.0%	130.4%	
구리	431.10	-0.5%	-4.7%	22.5%	

※ 작성자(SK증권 리서치센터)는 본 조사분석자료에 게재된 내용들이 외부의 부당한 압력이나 간섭없이 신의성실하게 작성되었음을 확인합니다. 자료 제공일 시점에서의 의견 및 추정치로 최종 실적과 오차가 발생할 수 있으며, 투자를 유도할 목적이 아니라 투자판단에 참고가 되는 정보제공을 목적으로 하고 있습니다. 투자자 투자자 자신의 판단과 책임하에 최종결정을 하시길 바랍니다. 본 자료는 당사의 저작물로 서 모든 저작권은 당사에게 있으며, 어떠한 경우에도 당사의 동의 없이 복제, 대여, 전송, 재배포 될 수 없습니다.



# MORNING CALL



2021-06-25 (금)

일일 상승률 상위 종목			일일 하락률 상위 종목		
종목명	시가총액	수익률	종목명	시가총액	수익률
한세엠케이	1,225	30.0%	넥스틴바이오	3,355	-10.6%
NE능률	4,379	18.3%	경남스틸	1,133	-10.5%
화신	3,649	17.4%	대신정보통신	1,130	-10.0%
인팩	1,970	13.2%	한국선재	1,660	-9.7%
네오리진	1,224	12.9%	리더스 기술투자	1,239	-9.1%
클라우드에어	1,530	12.4%	에이블씨엔씨	2,893	-8.9%
원익큐브	1,844	11.3%	영화테크	1,427	-8.6%
이루온	1,410	11.2%	서울옥션	2,977	-8.3%
인바이오젠	1,730	11.1%	THE E&M	1,573	-8.1%
세아베스틸	12,337	10.8%	넥스트사이언스	5,466	-7.8%
휴마시스	6,400	10.7%	카카오	696,969	-7.4%
성보화학	1,119	10.5%	쌍방울	1,963	-7.2%
에스코넥	1,442	10.1%	대륙제관	1,123	-7.1%
케이비아이동국실업	1,256	9.9%	AP시스템	4,576	-6.8%
포스코강판	4,638	9.8%	티앤알바이오랩	3,643	-6.7%
위즈코프	2,654	9.6%	팜젠사이언스	1,699	-6.5%
올릭스	6,098	9.1%	두울	1,383	-6.4%
이스타코	1,971	9.0%	서린바이오	1,810	-6.2%
덕성	4,265	8.8%	토탈소프트	1,583	-6.1%
웅진	2,659	8.8%	가온미디어	2,156	-5.9%

원가 좋아하는  
사람들이 벌써  
이렇게나

**25만**

**시럽웰스 회원  
25만 돌파!**

시럽웰스 외 250,000명이 좋아합니다.

스마트하게 돈 버는 지갑, 시럽웰스

syno membership Wealth

주요 투자자별 순매수/순매도 상위 종목 (단위: 억원)

<외국인 순매수 상위>		<외국인 순매도 상위>		<기관 순매수 상위>		<기관 순매도 상위>		<개인 순매수 상위>		<개인 순매도 상위>	
종목명	매수대금	종목명	매도대금	종목명	매수대금	종목명	매도대금	종목명	매수대금	종목명	매도대금
SK이노베이션	1,450.7	카카오	-3,002.8	삼성전자	1,545.2	카카오	-1,547.9	카카오	4,546.6	SK이노베이션	-2,353.0
LG전자	773.9	NAVER	-582.2	SK이노베이션	947.8	대한전선	-723.0	대한전선	653.5	삼성전자	-1,506.9
LG생활건강	98.8	셀트리온	-439.4	SK하이닉스	604.8	아모레퍼시픽	-428.6	진원생명과학	578.0	LG전자	-1,093.9
아모레퍼시픽	305.6	진원생명과학	-435.5	POSCO	397.3	아모레G	-313.3	셀트리온	492.9	SK하이닉스	-812.9
POSCO	242.2	씨젠	-389.6	기아	347.4	이마트	-199.8	현대모비스	440.4	POSCO	-643.3
기아	224.2	현대모비스	-262.0	LG전자	315.6	현대모비스	-186.3	NAVER	394.8	기아	-613.6
SK하이닉스	217.6	현대차	-241.7	현대차	260.3	LG화학	-179.2	씨젠	330.8	DB하이텍	-579.2
동국제강	217.4	두산인프라코어	-208.4	삼성SDI	238.7	진원생명과학	-147.4	셀트리온헬스케어	274.1	삼성SDI	-358.1
엘앤에프	216.1	셀트리온헬스케어	-183.5	두산인프라코어	230.2	롯데케미칼	-133.3	이마트	255.6	LG이노텍	-335.4
롯데케미칼	194.3	포스코케미칼	-148.9	현대제철	157.4	두산중공업	-130.1	두산중공업	226.9	현대제철	-332.3
LG이노텍	184.1	LG디스플레이	-147.2	DB하이텍	156.0	OCI	-98.4	LG화학	189.4	삼성전기	-263.7
현대제철	171.5	HMM	-141.9	LG이노텍	149.7	셀트리온헬스케어	-96.3	OCI	188.6	엘앤에프	-255.9
아모레G	146.7	네이처셀	-132.5	삼성전기	131.9	힐라홀딩스	-88.3	포스코케미칼	187.0	동국제강	-233.8
삼성SDI	126.0	SKC	-119.6	SK	130.3	신세계	-87.5	한화솔루션	171.6	현대오일에너지	-193.5
삼성전기	112.2	두산중공업	-118.3	하나금융지주	125.1	한화솔루션	-86.3	아모레G	167.8	SK	-167.1
LG생활건강	98.8	신종제약	-106.3	현대오일에너지	119.1	한국조선해양	-71.6	LG디스플레이	164.3	하나금융지주	-156.7
메디톡스	85.2	SK케미칼	-101.0	CJ ENM	99.4	스튜디오드래곤	-67.9	아모레퍼시픽	124.0	현대위아	-148.8
현대오일에너지	83.4	KT&G	-90.1	현대위아	91.8	만도	-67.6	네이처셀	120.7	메디톡스	-125.6
세아베스틸	81.6	OCI	-88.7	NAVER	87.1	한국금융지주	-67.6	셀트리온제약	116.6	세아베스틸	-115.4

후강통(Shanghai-Hongkong Link) 월간 거래량 최다 (단위: CNY, %)      선강통(Shenzhen-Hongkong Link) 월간 거래량 최다 (단위: CNY, %)

코드	종목명	시가총액(M)	Close	수익률	코드	종목명	시가총액(M)	Close	수익률
600519 C1 Equity	KWEICHOW MOUTAI CO LTD-A	2,597,879.9	2,068.05	1.47%	300750 C2 Equity	CONTEMPORARY AMPEREX TEC	1,088,345.3	467.30	-0.25%
601318 C1 Equity	PING AN INSURANCE GROUP CO-	1,194,762.1	65.96	0.21%	000858 C2 Equity	WULIANGYE YIBIN CO LTD-A	1,136,146.7	292.70	0.60%
601888 C1 Equity	CHINA TOURISM GROUP DUTY F-	574,379.3	294.18	-0.92%	300059 C2 Equity	EAST MONEY INFORMATION CO	315,240.8	30.50	-1.49%
600036 C1 Equity	CHINA MERCHANTS BANK-A	1,389,291.8	55.00	0.33%	000333 C2 Equity	MIDEA GROUP CO LTD-A	515,705.7	73.20	0.04%
600031 C1 Equity	SANY HEAVY INDUSTRY CO LTD-A	239,368.1	28.21	0.39%	300274 C2 Equity	SUNGROW POWER SUPPLY CO	155,761.4	106.91	4.30%
600276 C1 Equity	JIANGSU HENGRUI MEDICINE C-A	435,028.5	68.00	-4.43%	002594 C2 Equity	BYD CO LTD -A	642,866.2	244.89	0.65%
601012 C1 Equity	LONGI GREEN ENERGY TECHNOL-	455,500.0	84.15	5.48%	000725 C2 Equity	BOE TECHNOLOGY GROUP CO I	219,376.7	6.39	0.47%
600887 C1 Equity	INNER MONGOLIA YILI INDUS-A	225,908.7	37.14	-0.16%	000568 C2 Equity	LUZHOU LAOJIAO CO LTD-A	338,357.8	231.00	2.22%
603259 C1 Equity	WUXI APPTec CO LTD-A	445,255.3	151.60	-1.08%	000651 C2 Equity	GREE ELECTRIC APPLIANCES I-A	309,509.4	51.45	-0.52%
601166 C1 Equity	INDUSTRIAL BANK CO LTD -A	424,624.5	20.44	1.09%	002241 C2 Equity	GOERTEK INC -A	147,619.2	43.21	0.07%

※ 작성자(SK증권 리서치센터)는 본 조분석자료에 게재된 내용이 외부의 부당한 압력이나 간섭없이 신의성실하게 작성되었음을 확인합니다. 자료 제공일 시점에서의 의견 및 추정치로 최종 실적과 오차가 발생할 수 있으며, 투자를 유도할 목적이 아니라 투자판단에 참고가 되는 정보제공을 목적으로 하고 있습니다. 투자자 투자자 자신의 판단과 책임하에 최종결정을 하시길 바랍니다. 본 자료는 당사의 저작권으로 모든 저작권은 당사에게 있으며, 어떠한 경우에도 당사의 동의 없이 복제, 대여, 전송, 재배포 될 수 없습니다.



# MORNING CALL

SK securities



2021-06-25, (금)

코스피 & 코스닥 섹터별 시가총액 상위 종목 수익률(국내)

(단위 : 억원 / 원)

섹터	코드	종목명	시가총액	Close	1D	1W	YTD	코드	종목명	시가총액	Close	1D	1W	YTD
에너지 Energy	A096770	SK이노베이션	271,386	293,500	3.4%	4.3%	54.5%	A009830	한화솔루션	87,414	45,700	-1.9%	2.4%	-1.6%
	A010950	S-Oil	113,709	101,000	-0.5%	-2.9%	46.0%	A002380	KCC	27,592	310,500	-0.2%	1.0%	57.2%
	A078930	GS	42,648	45,900	0.7%	-3.5%	22.2%	A011780	금호석유	64,896	213,000	0.5%	-2.5%	46.9%
	A018670	SK가스	10,615	115,000	0.0%	-7.6%	10.1%	A047050	포스코인터내셔널	28,130	22,800	-1.3%	3.2%	56.7%
	A002960	한국셀석유	3,660	281,500	0.0%	-2.8%	8.9%	A010060	OCI	27,188	114,000	-2.2%	-2.2%	22.6%
	A017940	E1	3,643	53,100	-1.7%	-7.2%	18.9%	A011790	SKC	57,370	151,500	-1.3%	4.5%	61.2%
소재 Materials	A051910	LG화학	586,622	831,000	-0.5%	-0.5%	0.9%	A036490	SK머티리얼즈	33,784	320,300	0.0%	-1.2%	-10.5%
	A005490	POSCO	305,154	350,000	3.4%	2.6%	28.7%	A036830	솔브레인홀딩스	7,715	36,800	-0.3%	-0.3%	-18.4%
	A010130	고려아연	82,085	435,000	1.1%	0.1%	8.3%	A178920	PI첨단소재	16,122	54,900	1.1%	9.8%	48.4%
	A011170	롯데케미칼	90,144	263,000	0.8%	-5.1%	-4.7%	A005290	동진세미켐	14,088	27,400	-0.2%	-5.2%	-24.9%
	A004020	현대제철	73,529	55,100	4.8%	4.6%	39.1%	A278280	천보	18,520	185,200	-2.0%	-0.2%	1.5%
	A003410	쌍용C&E	42,324	8,400	-0.6%	-0.6%	25.8%	A078130	국일제지	7,291	5,720	0.2%	-0.4%	10.0%
산업재 Industrials	A028260	삼성물산	252,298	135,000	0.8%	-1.1%	-2.2%	A010140	삼성중공업	41,769	6,630	1.1%	-3.9%	-5.8%
	A034730	SK	202,286	287,500	0.7%	0.9%	19.5%	A000720	현대건설	60,355	54,200	0.2%	-0.9%	44.7%
	A003550	LG	165,953	105,500	1.0%	1.4%	27.6%	A004990	롯데지주	40,967	39,050	-0.4%	-3.2%	10.6%
	A009540	한국조선해양	93,774	132,500	0.8%	-1.1%	22.1%	A047810	한국항공우주	33,142	34,000	0.6%	2.6%	31.8%
	A086280	현대글로벌비스	77,813	207,500	-2.4%	1.5%	12.8%	A012750	에스원	30,855	81,200	0.9%	-0.4%	-4.5%
	A267250	현대중공업지주	56,164	71,100	0.6%	0.1%	25.4%	A000120	CD대한통운	40,492	177,500	0.0%	0.0%	7.3%
자유소비재 Consumer Discretionary	A005380	현대차	518,145	242,500	0.0%	2.5%	26.3%	A000100	에이치엘비	35,110	33,100	-0.8%	-2.7%	-28.5%
	A012330	현대모비스	275,374	290,500	-0.7%	1.0%	13.7%	A035760	CJ ENM	40,964	186,800	1.2%	5.2%	33.9%
	A000270	기아	367,259	90,600	0.4%	3.4%	45.2%	A034230	파라다이스	16,688	18,350	-1.1%	-5.9%	19.9%
	A066570	LG전자	268,382	164,000	4.1%	6.2%	21.5%	A028150	GS홈쇼핑	9,936	151,400	0.9%	-1.9%	8.9%
	A035250	강원랜드	57,978	27,100	-0.2%	-3.7%	15.3%	A025980	아난티	8,480	9,950	-4.8%	-2.9%	23.3%
	A021240	코웨이	57,711	78,200	0.5%	-1.1%	7.6%	A033290	코웰패션	5,629	6,360	-0.5%	-0.2%	12.2%
필수소비재 Consumer Staples	A051900	LG생활건강	274,099	1,755,000	2.0%	5.4%	8.3%	A282330	BGF리테일	32,148	186,000	6.0%	2.8%	37.3%
	A033780	KT&G	116,012	84,500	0.7%	-0.2%	1.7%	A139480	이마트	43,765	157,000	-1.6%	-5.4%	3.6%
	A090430	아모레퍼시픽	151,992	260,000	0.0%	-8.6%	26.2%	A007070	GS리테일	28,144	36,550	0.6%	-2.4%	6.1%
	A002790	아모레G	54,422	66,000	-3.7%	-12.6%	20.2%	A007310	오뚜기	19,939	543,000	-0.2%	-1.3%	-5.9%
	A271560	오리온	47,641	120,500	1.7%	2.1%	-2.8%	A000080	하이트진로	26,370	37,600	-0.1%	-5.9%	18.1%
	A097950	CJ제일제당	67,443	448,000	-0.3%	-1.1%	17.6%	A026960	동서	29,960	30,050	-0.2%	-2.3%	-11.5%
의료 Health Care	A207940	삼성바이오로직스	565,711	855,000	-0.2%	2.6%	3.5%	A091990	셀트리온헬스케어	189,554	122,300	-1.1%	3.5%	-25.0%
	A068270	셀트리온	384,098	278,500	-1.1%	3.5%	-22.4%	A084990	헬릭스미스	10,605	30,950	0.0%	-13.4%	-6.2%
	A128940	한미약품	39,194	324,500	0.3%	0.8%	-11.5%	A145020	휴젤	29,778	238,500	3.7%	0.4%	27.0%
	A008930	한미사이언스	48,392	71,900	-1.1%	4.8%	-5.5%	A086900	메디톡스	14,404	230,300	5.6%	18.6%	31.6%
	A000100	유한양행	44,153	63,100	0.5%	0.0%	-16.0%	A140410	메지온	11,996	134,900	-2.0%	-1.2%	-23.3%
	A069620	대웅제약	20,161	174,000	1.8%	13.4%	5.5%	A067630	에이치엘비생명과학	9,465	10,050	-2.0%	-3.8%	-26.1%
IT Information Technology	A005930	삼성전자	4,847,463	81,200	1.4%	0.4%	0.3%	A032500	케이엔더블유	22,101	55,500	0.2%	2.2%	-31.2%
	A000660	SK하이닉스	917,283	126,000	1.6%	-0.4%	6.3%	A240810	원익IPS	23,781	48,450	0.1%	-2.1%	9.5%
	A018260	삼성에스디에스	144,696	187,000	1.1%	-0.3%	4.8%	A056190	에스에프에이	14,687	40,900	-0.4%	-0.5%	6.0%
	A006400	삼성SDI	474,475	690,000	0.9%	6.2%	9.9%	A098460	고영	16,546	24,100	-3.4%	-4.6%	14.8%
	A034220	LG디스플레이	85,697	23,950	0.4%	0.6%	29.1%	A039030	이오테크닉스	14,549	118,100	1.3%	2.1%	0.9%
	A011070	LG이노텍	54,789	231,500	5.2%	2.9%	26.9%	A218410	RFHIC	10,366	38,900	0.0%	-3.8%	-10.7%
	A012510	더존비즈온	25,122	82,800	0.4%	-1.0%	-20.4%	A058470	리노공업	25,775	169,100	-0.9%	1.3%	25.3%
	A020150	일진머티리얼즈	33,061	71,700	1.0%	3.0%	40.9%	A046890	서울반도체	10,874	18,650	0.0%	-1.8%	-9.3%
	A307950	현대오토에버	39,079	142,500	6.3%	10.9%	15.4%	A006490	인스코비	3,243	3,010	-0.2%	-0.3%	42.7%
	A017670	SK텔레콤	235,637	327,000	0.3%	-0.2%	37.4%	A036630	세종텔레콤	4,202	700	-0.9%	-2.6%	40.0%
통신서비스 Telecommunication Services	A030200	KT	84,209	32,250	-0.5%	-1.8%	34.4%	A065530	와이어블	2,360	4,465	-1.3%	0.6%	-0.6%
	A032640	LG유플러스	67,675	15,500	0.0%	1.0%	31.9%	A000810	삼성화재	102,330	216,000	0.5%	1.9%	15.2%
	A055550	신한지주	210,514	40,750	1.1%	-2.2%	27.2%	A086790	하나금융지주	137,661	45,850	1.9%	-0.3%	32.9%
금융 Financials	A105560	KB금융	233,268	56,100	1.1%	-1.4%	29.3%	A316140	우리금융지주	84,144	11,650	2.6%	-1.3%	19.7%
	A032830	삼성생명	158,600	79,300	-0.5%	-2.3%	0.3%	A015350	부산가스	6,710	61,000	0.3%	-4.8%	19.6%
	A015760	한국전력	158,886	24,750	0.8%	-8.0%	-9.7%	A004690	삼천리	3,881	95,700	2.1%	-6.6%	17.6%
유틸리티 Utilities	A036460	한국가스공사	34,202	37,050	0.7%	-6.3%	19.9%	A017390	서울가스	7,025	140,500	0.7%	-1.8%	55.3%
	A071320	지역난방공사	5,002	43,200	0.0%	-6.4%	7.1%	A267290	경동도시가스	1,427	24,200	1.5%	-1.6%	30.1%

※ 작성자(SK증권 리서치센터)는 본 조사항목자료에 게재된 내용들이 외부의 부당한 압력이나 간섭없이 신의성실하게 작성되었음을 확인합니다. 자료 제공일 시점에서의 의견 및 추정치로 최종 실적과 오차가 발생할 수 있으며, 투자를 유도할 목적이 아니라 투자판단에 참고가 되는 정보제공을 목적으로 하고 있습니다. 투자시 투자자 자신의 판단과 책임하에 최종결정을 하시기 바랍니다. 본 자료는 당사의 저작물로서 모든 저작권은 당사에 있으며, 어떠한 경우에도 당사의 동의 없이 복제, 대여, 전송, 재배포 될 수 없습니다.



# MORNING CALL



#REF!

## 섹터별 시가총액 상위 종목 수익률(해외)

### Dow Jones Industrial Average Memebers

Company	국가	Close	(단위 : 각국 거래소 통화 기준)				
			1D	1W	1M	YTD	
Apple	USA	133.4	-0.2%	1.2%	5.1%	0.5%	
American Express	USA	168.2	1.3%	3.8%	6.5%	39.1%	
Boeing	USA	250.6	2.9%	4.7%	4.1%	17.1%	
Caterpillar	USA	219.3	2.6%	4.7%	-7.5%	20.5%	
Cisco Systems	USA	52.8	0.0%	-0.7%	-1.0%	17.9%	
Chevron	USA	107.1	0.8%	0.1%	3.1%	26.9%	
Walt Disney	USA	177.9	1.5%	1.9%	1.0%	-1.8%	
Dow Inc	USA	63.1	-0.1%	-0.7%	-8.6%	-	
Walgreens Boots Alliance	USA	52.1	0.0%	-1.3%	-3.9%	30.6%	
Goldman Sachs Group	USA	368.8	2.1%	2.0%	1.2%	39.8%	
Home Depot	USA	311.8	0.1%	2.9%	-1.6%	17.4%	
IBM	USA	145.4	0.6%	-0.1%	1.1%	15.5%	
Intel	USA	56.1	1.5%	-1.9%	-1.4%	12.5%	
Johnson & Johnson	USA	163.4	0.5%	-1.1%	-3.9%	3.8%	
JPMorgan Chase & Co	USA	152.5	0.9%	0.5%	-5.8%	20.0%	
Coca-Cola	USA	54.4	0.5%	-1.0%	-0.7%	-0.8%	
McDonald's	USA	233.3	0.0%	-0.2%	0.5%	8.7%	
3M	USA	193.3	0.5%	-1.0%	-4.2%	10.6%	
Merck & Co	USA	76.4	1.0%	-1.1%	3.3%	-2.1%	
Microsoft	USA	266.7	0.5%	2.2%	5.9%	19.9%	
NIKE	USA	133.6	0.4%	3.6%	-0.5%	-5.6%	
Pfizer	USA	39.2	0.4%	-0.7%	-0.4%	6.5%	
Procter & Gamble	USA	133.0	0.1%	-0.7%	-3.9%	-4.4%	
Travelers	USA	150.0	1.4%	0.7%	-4.2%	6.8%	
UnitedHealth Group	USA	398.9	0.8%	0.4%	-3.4%	13.7%	
United Technologies	USA	86.9	0.3%	-0.3%	0.7%	21.5%	
Visa	USA	236.2	0.7%	1.8%	3.2%	8.0%	
Verizon	USA	56.4	0.5%	-0.3%	-0.2%	-4.1%	
Walmart	USA	136.9	0.7%	-0.6%	-3.8%	-5.0%	
Exxon Mobil	USA	64.5	0.4%	4.1%	10.7%	56.5%	

### Materials

Company	국가	Close	(단위 : 각국 거래소 통화 기준)				
			1D	1W	1M	YTD	
BHP Billiton	AUS	47.6	0.9%	-0.2%	0.3%	12.2%	
BASF	DEU	65.8	0.8%	-0.6%	-2.1%	1.7%	
Rio Tinto	AUS	124.4	1.2%	0.1%	2.4%	9.3%	
SABIC	SAU	120.8	-0.2%	2.2%	-0.5%	19.1%	
Glencore	GBR	314.2	1.3%	2.8%	2.9%	34.8%	
Vale S.A.	BRA	111.0	-1.8%	4.8%	3.7%	27.0%	
Air Liquide S.A.	FRA	151.1	1.4%	3.9%	7.1%	12.6%	
Nutrien	CAN	75.1	-0.6%	2.6%	3.1%	8.8%	
Shin-Etsu Chemical	JAP	18,370.0	0.2%	-2.7%	-1.9%	1.8%	
LyondellBasell	USA	102.5	-0.8%	0.0%	-6.8%	11.8%	
Air Products & Chemicals	USA	289.9	-0.3%	-3.1%	-3.7%	6.1%	
Southern Copper	USA	63.7	1.0%	7.2%	-5.0%	-2.2%	
Linde PLC	USA	285.1	0.1%	-0.7%	-5.4%	8.2%	
Alcoa	USA	36.4	3.7%	8.2%	3.4%	57.7%	

### Industrials

Company	국가	Close	(단위 : 각국 거래소 통화 기준)				
			1D	1W	1M	YTD	
Honeywell Int'l	USA	217.7	1.4%	0.6%	-2.8%	2.3%	
Siemens	DEU	135.6	-0.7%	-1.3%	0.0%	15.4%	
Union Pacific	USA	218.5	-0.3%	-0.3%	-1.6%	4.9%	
Lockheed Martin	USA	377.7	0.1%	-1.4%	-2.1%	6.4%	
UPS	USA	206.1	1.0%	4.1%	-2.5%	22.4%	
Airbus	FRA	111.9	0.6%	-2.3%	15.2%	24.7%	
Fedex	USA	303.7	2.1%	5.6%	-1.6%	17.0%	
General Dynamics	USA	188.1	0.7%	0.2%	-0.4%	26.4%	
Raytheon	USA	117.0	0.0%	0.0%	0.0%	0.0%	
Northrop Grumman	USA	369.7	-0.2%	0.3%	-0.1%	21.3%	
Vinci	FRA	93.9	1.3%	-2.4%	0.7%	15.4%	
Illinois Tool Works	USA	222.6	0.2%	-0.2%	-4.3%	9.2%	
Deutsche Post	DEU	58.3	1.9%	2.3%	8.9%	43.9%	
Canadian National Railway	CAN	130.6	0.6%	-0.3%	2.6%	-6.7%	

### Energy

Company	국가	Close	(단위 : 각국 거래소 통화 기준)				
			1D	1W	1M	YTD	
Royal Dutch Shell	GBR	1,482.6	0.7%	1.3%	7.9%	14.2%	
Petro China	HKG	3.8	2.2%	3.3%	19.2%	57.9%	
Total	FRA	40.3	0.5%	-1.1%	5.0%	14.0%	
BP	GBR	324.3	0.0%	0.1%	4.6%	27.3%	
China Petroleum	HKG	4.2	1.2%	0.5%	0.0%	19.6%	
Schlumberger	USA	33.3	1.2%	2.4%	6.5%	52.4%	
Petrobras	BRA	29.7	1.2%	5.4%	14.7%	4.6%	
Reliance Industries	IND	2,153.5	-2.4%	-2.8%	9.7%	8.4%	
Equinor	NOR	182.6	0.8%	0.4%	2.9%	25.9%	
Shenhua Energy	HKG	17.5	0.9%	0.1%	1.9%	20.0%	
Conocophillips	USA	61.4	1.0%	4.0%	11.9%	53.5%	
CNOOC	HKG	9.0	0.1%	1.5%	4.8%	24.9%	
ENI S.P.A.	ITA	10.5	1.1%	-0.8%	5.6%	23.3%	
EOG Resources Inc	USA	86.1	0.5%	5.7%	9.4%	72.6%	
Rosneft Oil Co.	RUS	566.0	-0.7%	5.0%	7.9%	30.1%	
Gazprom	RUS	276.8	-0.2%	1.2%	6.5%	30.1%	
Lukoil	RUS	6,759.0	1.9%	1.4%	14.2%	30.8%	
Suncor Energy	CHN	30.7	0.9%	3.4%	10.0%	43.7%	
Enterprise Products Partners	USA	24.1	-0.2%	-1.8%	2.9%	23.2%	
Enbridge	CHN	49.4	0.7%	-1.1%	6.5%	21.3%	
Occidental Petroleum	USA	31.7	2.5%	12.5%	28.9%	83.4%	

### Consumer Discretionary

Company	국가	Close	(단위 : 각국 거래소 통화 기준)				
			1D	1W	1M	YTD	
Amazon	USA	3,449.1	-1.6%	-1.2%	5.8%	5.9%	
Toyota Motor	JAP	9,824.0	0.4%	-4.0%	10.7%	22.5%	
Comcast	USA	56.1	1.0%	-2.5%	0.6%	7.0%	
LVMH	FRA	673.2	0.6%	-2.1%	5.2%	31.8%	
Netflix	USA	518.1	1.0%	4.0%	3.3%	-4.2%	
Naspers	ZAF	294,014.0	-0.2%	-4.1%	-3.7%	-2.6%	
Booking Holdings	USA	2,246.2	0.0%	-2.1%	-4.0%	0.9%	
Inditex	ESP	30.9	1.6%	-1.2%	-3.6%	18.5%	
Volkswagen	DEU	285.6	0.4%	-2.3%	2.5%	67.9%	
Daimler	DEU	78.9	0.8%	-0.6%	3.1%	36.5%	
Charter Comm.	USA	711.5	1.8%	3.0%	2.3%	7.6%	
Starbucks	USA	112.0	0.4%	0.5%	-0.6%	4.7%	
Adidas	DEU	292.3	0.6%	0.0%	-2.3%	-1.9%	
Lowe's	USA	191.8	0.3%	2.6%	-0.7%	19.5%	
Tesla	USA	679.8	3.5%	10.3%	12.4%	-3.7%	
TJX	USA	67.0	1.7%	3.5%	-0.4%	-1.9%	
Marriott International	USA	140.8	-0.2%	-0.7%	-1.4%	6.7%	
Gree Electric Appliances	CHN	51.5	-0.5%	-5.9%	-7.9%	-16.9%	
Carnival	USA	27.5	-2.5%	-3.4%	-3.9%	26.8%	
Sands China	HKG	33.5	0.0%	-1.0%	-1.6%	-1.6%	
Nissan Motor	JAP	542.6	0.7%	-3.5%	1.9%	-3.1%	

※ 작성자(SK증권 리서치센터)는 본 조사분석자료에 게재된 내용이 외부의 부당한 압력이나 간섭없이 신의성실하게 작성되었음을 확인합니다. 자료 제공일 시점에서의 의견 및 추정치로 최종 실적과 오차가 발생할 수 있으며, 투자를 유도할 목적이 아니라 투자판단에 참고가 되는 정보제공을 목적으로 하고 있습니다. 투자자 투자자 자신의 판단과 책임하에 최종결정을 하시길 바랍니다. 본 자료는 당사의 저작물로서 모든 저작권은 당사에게 있으며, 어떠한 경우에도 당사의 동의 없이 복제, 대여, 전송, 재배포 될 수 없습니다.



# MORNING CALL

SK securities



#REF!

## Consumer Staples

Company	국가	Close	1D	1W	1M	YTD
Nestle	CHE	116.0	0.3%	0.5%	3.9%	11.3%
AB Inbev	BEL	63.3	0.5%	-2.6%	2.3%	11.1%
Unilever	NLD	49.5	-0.7%	-2.7%	-0.4%	-0.2%
Pepsico	USA	145.7	0.6%	-1.9%	-1.8%	-1.8%
Philip Morris	USA	99.0	-1.0%	-1.0%	1.5%	19.6%
Kweichow Moutai	CHN	2,068.1	1.5%	-4.1%	-5.8%	3.5%
BAT	GBR	2,771.0	0.0%	-2.7%	-0.2%	2.3%
L'oreal	FRA	390.2	2.3%	-0.3%	6.3%	25.5%
Altria Group	USA	47.4	0.9%	1.2%	-4.4%	15.7%
AmBev	BRA	18.0	-0.2%	-5.6%	1.9%	14.7%
Diageo	GBR	3,488.5	0.0%	0.0%	2.7%	21.2%
Costco Wholesale	USA	392.1	0.0%	1.9%	1.7%	4.1%
Kraft Heinz	USA	40.4	0.6%	-2.3%	-8.6%	16.5%
CVS Health	USA	83.8	0.0%	-0.5%	-5.6%	22.7%
Mondelez International	USA	62.7	0.5%	-0.9%	-1.7%	7.1%

## Telecommunication Services

Company	국가	Close	1D	1W	1M	YTD
AT&T	USA	28.8	0.5%	0.2%	-2.5%	0.1%
China Mobile	HKG	48.3	-0.4%	1.7%	-3.6%	9.3%
NTT Docomo	JAP	3,880.0	0.0%	0.0%	0.0%	0.0%
Nippon Telegraph	JAP	2,889.0	0.7%	0.3%	-1.3%	9.2%
Softbank	JAP	7,862.0	2.3%	-0.4%	-6.0%	-2.4%
Deutsche Telekom	DEU	17.9	0.5%	0.6%	3.9%	19.4%
Vodafone	GBR	125.3	-4.1%	-3.8%	-2.0%	3.6%
KDDI	JAP	3,460.0	-0.3%	-2.5%	-6.2%	12.9%
America Movil SAB	MEX	15.3	-0.2%	-3.0%	2.8%	5.7%
T-Mobile	USA	145.6	0.4%	-0.6%	6.5%	8.0%
Telefonica	ESP	3.9	0.9%	-2.6%	-4.8%	21.1%
Orange	FRA	9.6	-0.4%	-4.0%	-7.9%	-1.2%
Singapore Telecom	SGP	2.3	0.4%	0.0%	-6.1%	0.0%
Emirates Telecom	ARE	22.2	0.5%	0.1%	0.2%	31.4%
Saudi Telecom	SAU	131.0	0.5%	0.5%	7.4%	23.6%
Bell Canada Enterprises	CAN	60.7	0.0%	-0.8%	1.5%	11.5%

## Health Care

Company	국가	Close	1D	1W	1M	YTD
Novartis	CHE	85.1	0.2%	-1.0%	7.1%	1.7%
Roche Holding	CHE	343.1	0.7%	-1.5%	9.8%	11.0%
AbbVie	USA	114.7	0.6%	-0.1%	0.2%	7.1%
Amgen	USA	241.0	0.9%	0.1%	-0.4%	4.8%
Novo Nordisk	DNK	513.6	0.6%	-0.3%	5.0%	20.4%
Abbott Laboratories	USA	111.7	0.8%	0.1%	-5.7%	2.0%
Medtronic	USA	125.1	-0.3%	-0.1%	-2.6%	6.8%
Bristol Myers Squibb	USA	65.9	0.9%	-1.4%	-1.4%	6.2%
Sanofi	FRA	87.6	0.6%	-1.5%	-0.4%	11.3%
Gilead Sciences	USA	67.2	0.8%	-0.1%	1.4%	15.3%
Bayer	DEU	51.4	1.6%	-4.1%	-7.1%	6.8%
GlaxoSmithKline	GBR	1,411.0	0.1%	-1.7%	4.4%	5.1%
Astrazeneca	GBR	8,415.0	1.1%	0.4%	4.1%	14.9%
Thermo Fisher	USA	495.4	0.3%	1.9%	6.8%	6.4%
Eli Lilly & Co.	USA	233.0	7.3%	4.8%	16.9%	38.0%
Celgene	USA	108.2	0.0%	0.0%	0.0%	0.0%

## Utilities

Company	국가	Close	1D	1W	1M	YTD
Nextera Energy	USA	72.9	-0.6%	-2.3%	1.0%	-5.5%
Enel S.P.A	ITA	8.0	0.8%	-0.6%	-1.6%	-2.9%
Yangtze Power	CHN	20.4	0.6%	0.0%	3.0%	6.5%
Duke Energy	USA	99.1	-0.2%	-3.3%	-2.2%	8.2%
Iberdrola	ESP	10.5	0.4%	-3.2%	-8.8%	-10.5%
Southern Co/the	USA	61.0	-0.8%	-3.7%	-4.8%	-0.7%
Dominion Energy	USA	74.6	0.1%	-2.8%	-1.8%	-0.8%
EDF	FRA	11.7	2.1%	-1.6%	0.5%	-9.4%
Engie	FRA	11.7	1.0%	-3.7%	-7.2%	-6.7%
Exelon	USA	44.2	0.2%	-3.8%	-1.5%	4.8%
National Grid	GBR	923.9	0.5%	-0.6%	-2.4%	6.8%
AEP	USA	82.9	0.2%	-1.8%	-3.6%	-0.5%
HK & China Gas	HKG	12.2	-0.2%	0.3%	-4.7%	10.8%
Sempra Energy	USA	135.6	0.0%	-3.6%	0.1%	6.4%

## Information Technology

Company	국가	Close	1D	1W	1M	YTD
Alphabet	USA	2,450.0	0.3%	0.6%	3.7%	39.8%
Tencent	HKG	583.0	0.1%	-2.7%	-4.4%	3.4%
Alibaba	USA	218.4	1.6%	3.2%	3.4%	-6.2%
Facebook	USA	343.2	0.8%	2.0%	4.7%	25.6%
Taiwan Semicon	TWN	590.0	-0.8%	-2.6%	1.2%	11.3%
Oracle	USA	77.7	-0.5%	0.2%	-1.4%	20.2%
Nvidia	USA	768.2	0.8%	2.9%	22.7%	47.1%
SAP	DEU	118.3	1.5%	-0.4%	3.1%	10.3%
Adobe Systems	USA	578.3	0.7%	4.9%	14.5%	15.6%
Texas Instruments	USA	188.6	1.3%	0.5%	0.0%	14.9%
Broadcom	USA	470.1	0.7%	-0.2%	2.3%	7.4%
Paypal	USA	293.2	1.8%	5.4%	13.4%	25.2%
ASML	NLD	582.1	2.1%	-1.3%	6.4%	46.4%
Baidu	USA	194.8	3.0%	5.0%	1.0%	-9.9%
Qualcomm	USA	137.9	1.8%	1.9%	3.1%	-9.5%
Micron Technology	USA	80.6	2.0%	-0.1%	-0.8%	7.2%
Tokyo Electron	JAP	48,630.0	-0.2%	-1.2%	3.8%	26.6%
Nintendo	JAP	64,410.0	0.5%	0.6%	-3.5%	-2.2%
Applied Materials	USA	138.3	2.0%	0.7%	0.6%	60.2%

## Financials

Company	국가	Close	1D	1W	1M	YTD
Berkshire Hathaway	USA	415,000.0	0.3%	-1.3%	-4.0%	19.3%
Ind&Comm BOC	CHN	5.2	1.2%	0.4%	-1.1%	4.2%
Bank of America	USA	40.8	1.6%	2.6%	-2.8%	34.7%
Construction BOC	HKG	6.2	0.0%	-0.5%	-1.4%	4.8%
Wells Fargo	USA	45.2	2.8%	5.6%	-2.0%	49.7%
PingAn Insurance	HKG	77.4	-0.4%	-1.8%	-6.8%	-18.6%
Agricultural Bank	HKG	2.7	0.0%	-1.1%	-13.2%	-4.9%
HSBC Holdings	GBR	424.6	0.9%	-3.4%	-5.6%	12.1%
Citi Group	USA	71.3	2.4%	3.6%	-7.7%	15.7%
Bank of China	HKG	2.8	-0.4%	-0.4%	-10.8%	6.0%

## Real Estate

Company	국가	Close	1D	1W	1M	YTD
Ameican Tower	USA	264.2	0.0%	-2.0%	4.3%	17.7%
China Vanke	HKG	25.0	0.2%	0.0%	-5.1%	-6.5%
Simon Property	USA	130.6	-1.2%	1.5%	5.0%	53.2%
SHKP Ltd	HKG	118.0	-0.3%	-1.2%	0.3%	18.0%
Country Garden	HKG	9.0	-0.2%	-1.4%	-9.2%	-15.8%
Crown Castle Int'l	USA	195.9	0.0%	-0.5%	4.1%	23.1%
China Evergrande	HKG	10.9	4.2%	4.4%	-12.8%	-26.8%
Overseas land&Invest	HKG	18.3	-3.1%	-5.8%	-1.0%	8.8%

※ 작성자(SK증권 리서치센터)는 본 조사분석자료에 게재된 내용들이 외부의 부당한 압력이나 간섭없이 신의성실하게 작성되었음을 확인합니다. 자료 제공일 시점에서의 의견 및 추정치로 최종 실적과 오차가 발생할 수 있으며, 투자를 유도할 목적이 아니라 투자판단에 참고가 되는 정보제공을 목적으로 하고 있습니다. 투자자 투자자 자신의 판단과 책임하에 최종결정을 하시길 바랍니다. 본 자료는 당사의 저작물로서 모든 저작권은 당사에게 있으며, 어떠한 경우에도 당사의 동의 없이 복제, 대여, 전송, 재배포 될 수 없습니다.

