

MORNING CALL

SK securities

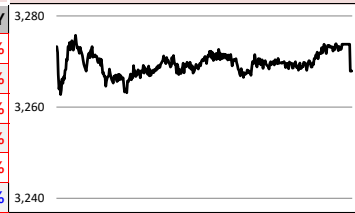


2021-06-21, (월)

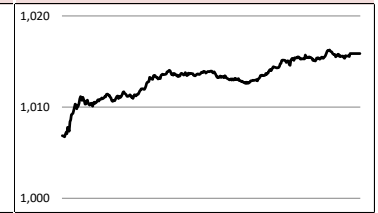
Global Indices

	Close	시가총액	1D	1W	1M	3M	YTD	3Y
KOSPI	3,267.9	2,196,849.6	0.1%	0.6%	3.0%	6.6%	13.7%	39.6%
KOSDAQ	1,015.9	418,874.7	1.2%	2.5%	4.8%	7.0%	4.9%	24.6%
Dow Jones	33,290.1	10,108.8	-1.6%	-3.4%	-1.8%	1.3%	8.8%	34.8%
Nasdaq	14,030.4	23,468.3	-0.9%	-0.3%	5.5%	7.0%	8.9%	81.6%
S&P 500	4,166.5	36,823.3	-1.3%	-1.9%	1.2%	6.4%	10.9%	50.8%
UK	7,017.5	2,028.5	-1.9%	-1.6%	1.0%	3.5%	8.6%	-7.7%
Germany	15,448.0	1,386.4	-1.8%	-1.6%	2.2%	4.6%	12.6%	21.8%
France	6,569.2	2,178.0	-1.5%	-0.5%	4.9%	8.4%	18.3%	21.9%
Japan	28,964.1	434,625.6	-0.2%	0.1%	3.3%	-4.1%	5.5%	30.0%
China	3,525.1	44,027.5	0.0%	-1.8%	0.4%	1.8%	1.5%	21.2%
Brazil	128,405.4	4,272.5	0.3%	-0.8%	4.7%	11.8%	7.9%	79.9%
Vietnam	1,377.8	5,168,626.8	1.3%	1.9%	9.1%	14.7%	24.8%	43.2%
India	52,344.5	101,257.5	0.0%	-0.2%	4.9%	6.4%	9.3%	48.3%
Russia	3,803.0	56,644.4	-0.4%	-1.0%	4.6%	8.5%	15.6%	71.2%

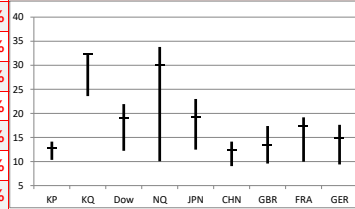
KOSPI



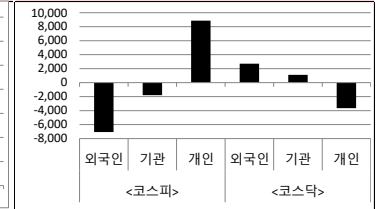
KOSDAQ



Global P/E Ratio



투자자별 순매수대금



Global Market

미국 증시 - 연준 위원 발언에 하락...다우 1.58% 하락 마감

- 볼라드 총재가 2022년 말에 첫 금리 인상을 예상한다고 발언하면서 조기 금리 인상 우려 상승
- 업종별로는 S&P500지수 11개 업종 모두 하락. 에너지와 유틸리티, 금융 관련주 2% 이상 하락

유럽 증시 - 미국발 금리 인상 우려에 일제히 하락

- 볼라드 총재 조기 금리 인상 발언에 STOXX 600 지수는 5주만에 하락세
- 은행 업종은 유동성 감소에 대한 우려로 투자자들이 최근 이익을 확보하면서 약 3% 급락

중국 증시 - 자동차 주 강세 속 혼조세

- 중국 당국자의 향후 5~8년간 중국 전기차 판매량이 매년 40% 이상 증가 발언에 자동차 주 강세
- 업종별로는 차신주 3.73%, 자동차 3.23%, 비행기 3.02% 상승하며 증시를 견인

국내 증시 - 미국 연준의 조기 긴축 시사에도 코스피 3,260대 마감

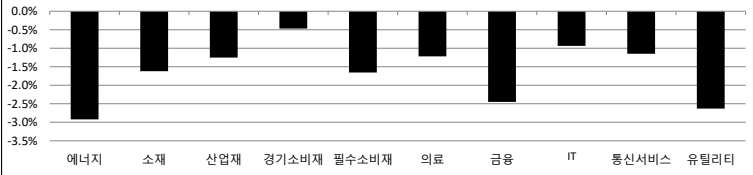
- FOMC 이후 외국인과 기관의 매도세가 계속됐으나 개인 수급이 방어하며 강보합 마감
- 업종별로는 서비스업 1.97%, 섬유 의복 1.92% 상승. 은행주 1.85% 하락

Today's Event

- 한미 북핵 수석대표 협의 예정
- 유로존) 라가르드 ECB 총재 연설
- 미) 5월 시카고 연방 국가활동지수
- 중) 6월 대출우대금리(LPR) 발표
- 호주) 5월 소매판매
- 토니모리 추가상장(BW행사)
- 캄시스 추가상장(BW행사)
- 두산중공업 추가상장(BW행사)
- 젠큐리스 추가상장(CB전환)
- 네오티스 추가상장(CB전환)
- 테라사이언스 추가상장(CB전환)
- SGA 추가상장(CB전환)
- 셀루메드 추가상장(CB전환)
- 감성코퍼레이션 추가상장(CB전환)

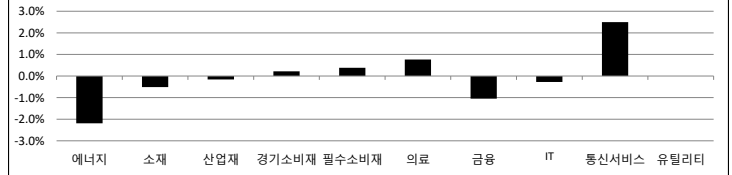
S&P 500 Sector

	1D	1W	1M	3M	YTD	2Y	3Y
에너지	-2.9%	-5.2%	0.6%	5.9%	37.0%	-14.2%	-29.0%
소재	-1.6%	-6.3%	-6.8%	3.0%	10.9%	40.9%	37.8%
산업재	-1.2%	-3.8%	-2.8%	2.5%	12.1%	30.7%	36.4%
경기소비재	-0.5%	-0.1%	3.2%	5.3%	6.5%	46.7%	55.9%
필수소비재	-1.7%	-2.9%	-2.2%	4.5%	1.4%	17.6%	34.5%
의료	-1.2%	-0.8%	0.3%	7.8%	8.5%	33.6%	46.3%
금융	-2.4%	-6.2%	-5.4%	1.8%	19.1%	29.4%	28.5%
IT	-0.9%	0.1%	5.7%	9.3%	8.8%	82.9%	98.3%
통신서비스	-1.1%	-1.1%	4.2%	8.1%	16.3%	57.5%	76.4%
유틸리티	-2.6%	-3.2%	-2.1%	3.3%	1.4%	5.5%	26.9%



Korea Sector

	1D	1W	1M	3M	YTD	2Y	3Y
에너지	-2.2%	0.2%	-0.8%	26.3%	42.9%	47.2%	16.3%
소재	-0.5%	-1.5%	-6.7%	2.2%	9.4%	65.9%	37.7%
산업재	-0.2%	-0.1%	-0.8%	15.8%	18.9%	14.1%	10.6%
경기소비재	0.2%	0.0%	3.8%	1.7%	21.0%	44.7%	45.0%
필수소비재	0.4%	3.6%	3.2%	6.8%	11.0%	14.7%	-7.7%
의료	0.8%	1.4%	-1.1%	-2.8%	-21.7%	25.0%	-2.7%
금융	-1.0%	-1.0%	-2.5%	11.6%	22.2%	0.1%	-10.5%
IT	-0.3%	-0.3%	1.9%	-3.5%	0.9%	81.9%	73.7%
통신서비스	2.5%	6.9%	17.9%	16.0%	42.6%	192.4%	233.0%
유틸리티	0.0%	2.9%	11.5%	10.4%	-0.7%	1.3%	-23.8%



Fixed Income

	Close	1D	1M	YTD
국고채 3년	1.312	-1.8	21.7	34.2
국고채 10년	2.035	-4.5	-8.5	31.3
미국채 2년	0.254	4.5	9.9	13.3
미국채 10년	1.438	-6.6	-23.3	52.5
일본 국채 10년	0.059	-0.4	-2.3	3.8
중국 국채 10년	3.085	1.1	-5.3	-7.6
독일 국채 10년	-0.200	-0.5	-9.0	36.9

Commodity

	Close	1D	1M	YTD
국제유가(WTI)	71.64	0.8%	13.1%	47.7%
VIX Index	20.70	16.6%	-6.7%	-9.0%
천연가스	3.22	-1.2%	8.5%	26.6%
CRB상품지수	205.86	0.8%	2.0%	22.7%
금(Comex)	1,767.90	-0.3%	-6.0%	-6.7%
BDI(Baltic Dry)	3,218.00	-1.5%	14.9%	135.6%
구리	415.70	-0.5%	-9.4%	18.1%

Currency

	Close	1D	1M	YTD
달러인덱스(pt)	92.23	0.4%	2.3%	2.5%
원/달러(원)	1,132.10	0.2%	0.2%	4.2%
엔/달러(엔)	110.21	0.0%	0.9%	6.8%
달러/유로(달러)	1.19	-0.4%	-2.6%	-2.9%
원/홍콩달러(원)	145.85	0.2%	0.6%	4.2%
원/위안(원)	175.54	-0.1%	-0.2%	5.1%
달러/파운드(달러)	1.38	-0.8%	-2.2%	1.0%

※ 작성자(SK증권 리서치센터)는 본 조차분석자료에 게재된 내용들이 외부의 부당한 압력이나 간섭없이 신의성실하게 작성되었음을 확인합니다. 자료 제공일 시점에서의 의견 및 추정치로 최종 실적과 오차가 발생할 수 있으며, 투자를 유도할 목적이 아니라 투자판단에 참고가 되는 정보제공을 목적으로 하고 있습니다. 투자자 투자자 자신의 판단과 책임하에 최종결정을 하시길 바랍니다. 본 자료는 당시의 저작물로 서 모든 저작권은 당사에게 있으며, 어떠한 경우에도 당사의 동의 없이 복제, 대역, 전송, 재배포 될 수 없습니다.



MORNING CALL



2021-06-21, (월)

일일 상승률 상위 종목			일일 하락률 상위 종목		
종목명	시가총액	수익률	종목명	시가총액	수익률
진원생명과학	13,534	29.9%	액션스퀘어	1,961	-9.8%
오리콤	1,250	29.5%	웹스	1,151	-8.1%
보라티알	1,394	21.5%	쌍방울	2,162	-7.8%
오픈베이스	1,453	21.4%	웹이브일렉트로	1,552	-7.5%
네이처셀	13,181	20.1%	세원이앤씨	1,354	-7.1%
일신석재	2,091	17.1%	리더스코스메틱	1,180	-6.2%
피제이전자	1,515	16.1%	세미시스코	2,526	-5.3%
이루온	1,216	16.0%	LF	5,570	-5.2%
코오롱플라스틱	2,949	14.3%	한국선재	1,420	-4.9%
나무기술	1,246	13.8%	오킨스전자	4,137	-4.9%
비피도	1,039	13.4%	삼천리	3,954	-4.9%
정원엔시스	1,288	13.0%	삼화네트웍스	1,412	-4.8%
파라텍	1,352	12.5%	한창제지	1,698	-4.7%
정다운	1,535	12.3%	태경케미칼	2,158	-4.6%
KG ETS	6,300	12.2%	이건산업	1,484	-4.6%
보성파워텍	2,555	12.1%	에스24	3,700	-4.5%
원팩	1,057	12.0%	청보산업	1,918	-4.5%
에이씨엔씨	3,325	11.3%	효성화학	10,783	-4.4%
아난티	9,716	11.2%	동국알앤에스	1,117	-4.3%
줌인터넷	1,872	10.9%	현대일렉트릭	7,444	-4.2%

원가 좋아하는 사람들이 벌써 이렇게나

25만

시럽웰스 회원

25만 돌파!

시럽웰스 외 250,000명이 좋아합니다.

스마트하게 돈 버는 지갑, 시럽웰스

membership Wealth

주요 투자자별 순매수/순매도 상위 종목 (단위: 억원)

외국인 순매수 상위		외국인 순매도 상위		기관 순매수 상위		기관 순매도 상위		개인 순매수 상위		개인 순매도 상위	
종목명	매수대금	종목명	매도대금	종목명	매수대금	종목명	매도대금	종목명	매수대금	종목명	매도대금
한화솔루션	737.8	삼성전자	-4,488.1	NAVER	854.2	신세계	-282.4	삼성전자	3,977.1	삼성SDI	-1,252.2
삼성SDI	552.6	카카오	-1,102.9	삼성SDI	711.6	SK이노베이션	-250.7	카카오	1,362.9	NAVER	-1,073.9
현대위아	132.8	SK하이닉스	-1,067.1	삼성전자	434.4	카카오	-250.0	SK하이닉스	1,275.1	한화솔루션	-777.5
에이치엘비	364.7	현대차	-955.2	LG디스플레이	245.7	POSCO	-223.1	SK이노베이션	987.1	진원생명과학	-544.0
기아	200.1	SK이노베이션	-753.5	LG전자	176.5	SK하이닉스	-221.1	현대차	821.6	에이치엘비	-373.7
LG전자	199.0	신세계	-483.4	한국전력	166.0	엔씨소프트	-184.1	신세계	763.0	기아	-366.9
한국항공우주	195.8	현대제철	-225.7	기아	155.2	한국조선해양	-166.6	POSCO	343.4	LG전자	-341.6
네이처셀	184.8	OCI	-219.8	LG생활건강	152.8	롯데케미칼	-147.4	현대제철	319.8	셀트리온헬스케어	-305.1
엘앤에프	167.5	LG디스플레이	-186.7	셀트리온헬스케어	152.2	KG ETS	-132.9	엔씨소프트	310.1	현대위아	-260.9
NAVER	165.9	한국금융지주	-142.6	메디톡스	150.2	S-Oil	-113.4	OCI	286.3	한국항공우주	-244.8
만도	164.9	이마트	-131.8	에코프로비엠	135.4	아모레퍼시픽	-107.4	롯데케미칼	246.7	만도	-236.6
셀트리온헬스케어	150.4	엔씨소프트	-128.1	LG이노텍	132.5	한국금융지주	-103.7	한국금융지주	243.4	JYP Ent.	-234.3
JYP Ent.	147.3	LG화학	-121.2	현대차	128.2	에스엠	-95.7	에스엠	199.7	LG생활건강	-207.2
한국조선해양	147.2	POSCO	-119.3	현대위아	123.7	대한항공	-94.0	S-Oil	198.6	네이처셀	-203.7
아난티	133.2	SK	-116.5	셀트리온제약	109.9	현대제철	-88.8	SK	185.4	엘앤에프	-202.8
현대위아	132.8	신한지주	-115.1	셀트리온	104.0	롯데칠성	-82.3	LG화학	176.3	에코프로비엠	-189.9
삼성전기	115.0	에스엠	-108.9	SKC	99.6	미래에셋증권	-75.4	삼성물산	166.7	메디톡스	-167.3
케이엠더블유	112.2	SK케미칼	-104.1	현대글로벌비스	90.5	현대중공업지주	-70.6	이마트	164.3	LG이노텍	-164.5
아미코젠	105.6	삼성물산	-103.3	JYP Ent.	86.0	OCI	-66.8	현대중공업지주	154.4	두산중공업	-158.6

후강통(Shanghai-Hongkong Link) 월간 거래량 최다 (단위: CNY, %) 선강통(Shenzhen-Hongkong Link) 월간 거래량 최다 (단위: CNY, %)

코드	종목명	시가총액(M)	Close	수익률	코드	종목명	시가총액(M)	Close	수익률
600519 C1 Equity	KWEICHOW MOUTAI CO LTD-A	2,815,076.5	2,240.95	1.03%	300750 C2 Equity	CONTEMPORARY AMPEREX TEC	990,818.5	425.34	-2.02%
601318 C1 Equity	PING AN INSURANCE GROUP CO-	1,283,799.0	71.13	-0.93%	000858 C2 Equity	WULIANGYE YIBIN CO LTD-A	1,225,423.6	315.70	0.18%
601888 C1 Equity	CHINA TOURISM GROUP DUTY F-	652,361.1	334.12	-0.11%	300059 C2 Equity	EAST MONEY INFORMATION CC	324,129.6	31.36	-1.38%
600036 C1 Equity	CHINA MERCHANTS BANK-A	1,450,022.5	57.36	-1.43%	000333 C2 Equity	MIDEA GROUP CO LTD-A	564,810.4	80.17	-1.02%
600031 C1 Equity	SANY HEAVY INDUSTRY CO LTD-/	268,265.9	31.62	4.39%	300274 C2 Equity	SUNGROW POWER SUPPLY CO	139,939.0	96.05	-0.88%
600276 C1 Equity	JIANGSU HENGRUI MEDICINE C-A	466,322.8	87.47	1.36%	002594 C2 Equity	BYD CO LTD -A	508,052.0	189.46	6.02%
601012 C1 Equity	LONGI GREEN ENERGY TECHNOL-	390,892.5	101.10	-0.98%	000725 C2 Equity	BOE TECHNOLOGY GROUP CO I	218,351.2	6.36	0.63%
600887 C1 Equity	INNER MONGOLIA YILI INDUS-A	244,886.5	40.26	-0.57%	000568 C2 Equity	LUZHOU LAOJIAO CO LTD-A	406,776.4	277.71	1.0%
603259 C1 Equity	WUXI APPTec CO LTD-A	429,782.1	175.80	5.14%	000651 C2 Equity	GREE ELECTRIC APPLIANCES I-A	338,685.6	56.30	0.0%
601166 C1 Equity	INDUSTRIAL BANK CO LTD -A	469,496.7	22.60	-2.21%	002241 C2 Equity	GOERTEK INC -A	137,643.6	40.29	3.44%

※ 작성자(SK증권 리서치센터)는 본 조사분석자료에 게재된 내용이 외부의 부당한 압력이나 간섭없이 신의성실하게 작성되었음을 확인합니다. 자료 제공일 시점에서의 의견 및 추정치로 최종 실적과 오차가 발생할 수 있으며, 투자를 유도할 목적이 아니라 투자판단에 참고가 되는 정보제공을 목적으로 하고 있습니다. 투자자 투자자 자신의 판단과 책임하에 최종결정을 하시길 바랍니다. 본 자료는 당사의 저작권로서 모든 저작권은 당사에게 있으며, 어떠한 경우에도 당사의 동의 없이 복제, 대여, 전송, 재배포 될 수 없습니다.



MORNING CALL

SK securities



2021-06-21, (월)

코스피 & 코스닥 섹터별 시가총액 상위 종목 수익률(국내)

(단위 : 억원 / 원)

섹터	코드	종목명	시가총액	Close	1D	1W	YTD	코드	종목명	시가총액	Close	1D	1W	YTD
에너지 Energy	A096770	SK이노베이션	256,130	277,000	-1.6%	0.9%	45.8%	A009830	한화솔루션	89,710	46,900	5.0%	2.1%	1.0%
	A010950	S-Oil	112,583	100,000	-3.9%	-1.0%	44.5%	A002380	KCC	27,193	306,000	-0.5%	-3.6%	54.9%
	A078930	GS	43,066	46,350	-2.5%	-2.0%	23.4%	A011780	금호석유	67,029	220,000	0.7%	1.4%	51.7%
	A018670	SK가스	11,215	121,500	-2.4%	-4.0%	16.3%	A047050	포스코인터내셔널	27,636	220,400	1.4%	5.4%	54.0%
	A002960	한국셀석유	3,731	287,000	-0.9%	1.4%	11.0%	A010060	OCI	27,665	116,000	-0.4%	-5.3%	24.7%
	A017940	E1	3,910	57,000	-0.4%	-4.5%	27.7%	A011790	SKC	55,098	145,500	0.3%	3.9%	54.8%
소재 Materials	A051910	LG화학	580,269	822,000	-1.6%	-3.3%	-0.2%	A036490	SK머티리얼즈	34,596	328,000	1.2%	3.8%	-8.3%
	A005490	POSCO	296,435	340,000	-0.3%	-2.7%	25.0%	A036830	솔브레인홀딩스	7,872	37,550	1.8%	2.7%	-16.7%
	A010130	고려아연	81,896	434,000	-0.1%	-0.6%	8.1%	A178920	PI첨단소재	14,977	51,000	2.0%	5.2%	37.8%
	A011170	롯데케미칼	93,401	272,500	-1.6%	2.6%	-1.3%	A005290	동진세미캠	14,936	29,050	0.5%	0.2%	-20.4%
	A004020	현대제철	69,258	51,900	-1.5%	-2.6%	31.1%	A278280	천보	18,530	185,300	-0.2%	-1.2%	1.6%
	A003410	쌍용C&E	42,778	8,490	0.5%	2.9%	27.1%	A078130	국일제지	7,317	5,740	0.0%	1.4%	10.4%
산업재 Industrials	A028260	삼성물산	254,166	136,000	-0.4%	-3.2%	-1.5%	A010140	삼성중공업	42,651	6,770	-1.9%	-3.4%	-3.8%
	A034730	SK	198,416	282,000	-1.1%	-1.6%	17.3%	A000720	현대건설	61,023	54,800	0.2%	-1.4%	46.3%
	A003550	LG	162,807	103,500	-0.5%	5.6%	25.2%	A004990	롯데지주	42,174	40,200	-0.4%	-5.7%	13.9%
	A009540	한국조선해양	93,774	132,500	-1.1%	-5.4%	22.1%	A047810	한국항공우주	34,214	35,100	5.9%	2.3%	36.1%
	A086280	현대글로벌비스	75,938	202,500	-1.0%	6.0%	10.1%	A012750	에스원	30,551	80,400	-1.4%	-3.4%	-5.4%
	A267250	현대중공업지주	55,216	69,900	-1.6%	-3.6%	23.3%	A000120	CI대한통운	40,606	178,000	0.3%	6.9%	7.6%
자유소비재 Consumer Discretionary	A005380	현대차	502,120	235,000	-0.6%	-1.5%	22.4%	A028300	에이치엘비	38,398	36,200	6.5%	8.2%	-21.8%
	A012330	현대모비스	272,056	287,000	-0.2%	0.0%	12.3%	A035760	CJ ENM	39,012	177,900	0.2%	5.9%	27.5%
	A000270	기아	358,747	88,500	1.0%	-1.5%	41.8%	A034230	파라다이스	17,688	19,450	-0.3%	0.3%	27.1%
	A066570	LG전자	256,927	157,000	1.6%	3.6%	16.3%	A028150	GS홈쇼핑	10,133	154,400	0.1%	-0.5%	11.1%
	A035250	강원랜드	59,262	27,700	-1.6%	-1.8%	17.9%	A025980	아난티	9,716	11,400	11.2%	10.7%	41.3%
	A021240	코웨이	58,449	79,200	0.1%	0.3%	8.9%	A033290	코웰패션	5,646	6,380	0.2%	0.0%	12.5%
필수소비재 Consumer Staples	A051900	LG생활건강	265,666	1,701,000	2.2%	10.1%	5.0%	A282330	BGF리테일	31,111	180,000	-0.6%	-3.2%	32.8%
	A033780	KT&G	116,699	85,000	0.4%	0.7%	2.3%	A139480	이마트	45,298	162,500	-2.1%	1.9%	7.3%
	A090430	아모레퍼시픽	164,561	281,500	-1.1%	1.6%	36.7%	A007070	GS리테일	28,875	37,500	0.1%	-1.2%	8.9%
	A002790	아모레G	61,514	74,600	-1.2%	-1.3%	35.9%	A007310	오뚜기	19,976	544,000	-1.1%	0.4%	-5.7%
	A271560	오리온	47,246	119,500	1.3%	1.7%	-3.6%	A000080	하이트진로	27,738	39,550	-1.0%	-0.9%	24.2%
	A097950	CJ제일제당	67,744	450,000	-0.7%	-1.1%	18.1%	A026960	동서	30,708	30,800	0.2%	-1.1%	-9.3%
의료 Health Care	A207940	삼성바이오로직스	553,139	836,000	0.4%	-1.1%	1.2%	A091990	셀트리온헬스케어	184,904	119,300	0.9%	1.5%	-26.8%
	A068270	셀트리온	372,375	270,000	0.4%	1.7%	-24.8%	A084990	헬릭스미스	11,839	34,550	-3.4%	-11.4%	4.7%
	A128940	한미약품	39,315	325,500	1.1%	-0.2%	-11.2%	A145020	휴젤	30,951	247,900	4.3%	7.6%	32.0%
	A008930	한미사이언스	46,911	69,700	1.6%	2.2%	-8.4%	A086900	메디톡스	13,040	208,500	7.4%	17.8%	19.1%
	A000100	유한양행	44,783	64,000	1.4%	-1.8%	-14.8%	A140410	메지온	12,272	138,000	1.1%	-0.7%	-21.5%
	A069620	대웅제약	17,727	153,000	-0.3%	-3.5%	-7.3%	A067630	에이치엘비생명과학	10,124	10,750	2.9%	2.9%	-21.0%
IT Information Technology	A005930	삼성전자	4,805,675	80,500	-0.5%	-0.6%	-0.6%	A032500	케이엔더블유	22,897	57,500	5.9%	6.5%	-28.8%
	A000660	SK하이닉스	906,363	124,500	-1.6%	-2.7%	5.1%	A240810	원익IPS	24,297	49,500	0.0%	0.7%	11.9%
	A018260	삼성에스디에스	143,923	186,000	-0.8%	-0.8%	4.2%	A056190	에스에프에이	14,776	41,150	0.1%	-1.9%	6.6%
	A006400	삼성SDI	463,473	674,000	3.7%	5.6%	7.3%	A098460	고영	17,370	25,300	0.2%	1.4%	20.5%
	A034220	LG디스플레이	87,128	24,350	2.3%	6.6%	31.3%	A039030	이오테크닉스	14,278	115,900	0.2%	6.9%	-0.9%
	A011070	LG이노텍	53,843	227,500	1.1%	7.8%	24.7%	A218410	RFHIC	10,952	41,100	1.6%	7.5%	-5.7%
	A012510	더존비즈온	25,304	83,400	-0.2%	0.6%	-19.8%	A058470	리노공업	26,034	170,800	2.3%	2.8%	26.5%
	A020150	일진머티리얼즈	32,554	70,600	1.4%	3.7%	38.7%	A046890	서울반도체	11,136	19,100	0.5%	0.3%	-7.1%
	A307950	현대오트모에버	36,748	134,000	4.3%	8.1%	8.2%	A006490	인스코비	3,270	3,035	0.5%	0.5%	43.8%
	A017670	SK텔레콤	235,276	326,500	-0.3%	-2.3%	37.5%	A036630	세종텔레콤	4,472	745	3.6%	4.8%	49.0%
통신서비스 Telecommunication Services	A030200	KT	85,384	32,700	-0.5%	-1.1%	36.3%	A065530	와이어볼	2,358	4,460	0.5%	2.2%	-0.7%
	A032640	LG유플러스	67,020	15,350	0.0%	-1.9%	30.6%	A000810	삼성화재	99,961	211,000	-0.5%	0.2%	12.5%
금융 Financials	A055550	신한지주	212,322	41,100	-1.3%	-2.8%	28.2%	A086790	하나금융지주	136,010	45,300	-1.5%	-1.2%	31.3%
	A105560	KB금융	236,179	56,800	-0.2%	-0.4%	30.9%	A316140	우리금융지주	83,783	11,600	-1.7%	1.8%	19.2%
	A032830	삼성생명	160,000	80,000	-1.5%	-2.2%	1.1%	A015350	부산가스	6,886	62,600	-2.3%	-2.6%	22.8%
유틸리티 Utilities	A015760	한국전력	172,688	26,900	0.0%	2.9%	-1.8%	A004690	삼천리	3,954	97,500	-4.9%	0.9%	19.8%
	A036460	한국가스공사	35,910	38,900	-1.6%	2.1%	25.9%	A017390	서울가스	6,975	139,500	-2.5%	4.9%	54.1%
	A071320	지역난방공사	5,291	45,700	-1.0%	-3.6%	13.3%	A267290	경동도시가스	1,447	24,550	-0.2%	-1.8%	32.0%

※ 작성자(SK증권 리서치센터)는 본 조사분석자료에 게재된 내용들이 외부의 부당한 압력이나 간섭없이 신의성실하게 작성되었음을 확인합니다. 자료 제공일 시점에서의 의견 및 추정치로 최종 실적과 오차가 발생할 수 있으며, 투자를 유도할 목적이 아니라 투자판단에 참고가 되는 정보제공을 목적으로 하고 있습니다. 투자시 투자자 자신의 판단과 책임하에 최종결정을 하시기 바랍니다. 본 자료는 당사의 저작물로서 모든 저작권은 당사에 있으며, 어떠한 경우에도 당사의 동의 없이 복제, 대여, 전송, 재배포 될 수 없습니다.



MORNING CALL

SK securities



#REF!

섹터별 시가총액 상위 종목 수익률(해외)

Dow Jones Industrial Average Memembers

Company	국가	Close	1D	1W	1M	YTD
Apple	USA	130.5	-1.0%	2.4%	4.6%	-1.7%
American Express	USA	158.2	-2.4%	-3.9%	2.2%	30.8%
Boeing	USA	237.4	-0.8%	-4.0%	5.8%	10.9%
Caterpillar	USA	208.9	-0.3%	-5.4%	-11.8%	14.7%
Cisco Systems	USA	52.1	-2.0%	-4.9%	-0.8%	16.4%
Chevron	USA	103.0	-3.8%	-4.5%	-0.2%	22.0%
Walt Disney	USA	172.4	-1.3%	-2.8%	1.9%	-4.8%
Dow Inc	USA	62.0	-2.5%	-8.9%	-9.6%	-
Walgreens Boots Alliance	USA	50.8	-3.7%	-8.1%	-7.2%	27.5%
Goldman Sachs Group	USA	348.8	-3.5%	-7.7%	-2.7%	32.3%
Home Depot	USA	302.6	-0.2%	-2.6%	-3.8%	13.9%
IBM	USA	143.1	-1.7%	-5.4%	0.0%	13.7%
Intel	USA	55.7	-2.6%	-3.8%	0.6%	11.7%
Johnson & Johnson	USA	162.0	-2.0%	-1.8%	-4.8%	2.9%
JPMorgan Chase & Co	USA	147.9	-2.5%	-7.7%	-8.2%	16.4%
Coca-Cola	USA	53.8	-2.1%	-4.3%	-0.7%	-2.0%
McDonald's	USA	229.6	-1.8%	-3.1%	-0.2%	7.0%
3M	USA	191.6	-1.8%	-5.5%	-5.4%	9.6%
Merck & Co	USA	76.6	-0.8%	0.4%	1.2%	-1.8%
Microsoft	USA	259.4	-0.6%	0.6%	6.7%	16.6%
NIKE	USA	128.4	-0.4%	-2.7%	-3.4%	-9.2%
Pfizer	USA	38.8	-1.7%	-3.3%	-2.6%	5.4%
Procter & Gamble	USA	132.0	-1.5%	-2.1%	-3.3%	-5.1%
Travelers	USA	144.8	-2.8%	-6.3%	-7.8%	3.1%
UnitedHealth Group	USA	389.4	-2.0%	-2.1%	-4.9%	11.0%
United Technologies	USA	85.9	-1.4%	-3.3%	0.8%	20.2%
Visa	USA	230.4	-0.7%	-1.9%	2.6%	5.3%
Verizon	USA	55.8	-1.3%	-2.6%	-1.9%	-5.0%
Walmart	USA	135.2	-1.9%	-4.0%	-4.8%	-6.2%
Exxon Mobil	USA	60.4	-2.6%	-2.8%	2.4%	46.5%

Materials

Company	국가	Close	1D	1W	1M	YTD
BHP Billiton	AUS	46.5	-2.5%	-5.0%	-4.7%	9.6%
BASF	DEU	64.7	-2.4%	-4.4%	-4.2%	-0.1%
Rio Tinto	AUS	123.5	-0.6%	-1.2%	-0.3%	8.5%
SABIC	SAU	122.2	0.0%	2.2%	-0.8%	20.5%
Glencore	GBR	297.6	-2.6%	-9.6%	-5.2%	27.7%
Vale S.A.	BRA	109.1	3.0%	-4.6%	-2.8%	24.7%
Air Liquide S.A.	FRA	144.6	-0.6%	2.8%	5.1%	7.7%
Nutrien	CAN	72.5	-0.9%	-8.1%	-0.1%	5.1%
Shin-Etsu Chemical	JAP	19,160.0	1.5%	3.7%	4.8%	6.2%
LyondellBasell	USA	100.4	-2.0%	-8.8%	-9.1%	9.5%
Air Products & Chemicals	USA	292.7	-2.1%	-2.6%	-1.9%	7.1%
Southern Copper	USA	59.5	0.1%	-11.2%	-16.2%	-8.7%
Linde PLC	USA	282.0	-1.8%	-3.2%	-4.7%	7.0%
Alcoa	USA	32.1	-4.5%	-14.2%	-11.3%	39.2%

Industrials

Company	국가	Close	1D	1W	1M	YTD
Honeywell Int'l	USA	212.5	-1.8%	-5.6%	-4.0%	-0.1%
Siemens	DEU	134.0	-2.4%	-1.9%	-0.7%	14.0%
Union Pacific	USA	214.8	-1.9%	-2.9%	-3.4%	3.2%
Lockheed Martin	USA	379.2	-1.0%	-2.2%	-1.6%	6.8%
UPS	USA	197.8	-0.1%	-2.7%	-7.7%	17.4%
Airbus	FRA	112.7	-1.6%	0.3%	18.6%	25.6%
Fedex	USA	285.3	-0.8%	-3.6%	-7.3%	9.9%
General Dynamics	USA	185.2	-1.3%	-3.3%	-1.8%	24.4%
Raytheon	USA	117.0	0.0%	0.0%	0.0%	0.0%
Northrop Grumman	USA	367.2	-0.4%	-2.1%	-1.0%	20.5%
Vinci	FRA	94.1	-2.2%	-0.9%	2.5%	15.7%
Illinois Tool Works	USA	219.6	-1.6%	-5.7%	-5.5%	7.7%
Deutsche Post	DEU	56.5	-0.9%	-0.9%	10.0%	39.4%
Canadian National Railway	CAN	129.9	-0.8%	-3.2%	0.7%	-7.2%

Energy

Company	국가	Close	1D	1W	1M	YTD
Royal Dutch Shell	GBR	1,418.2	-3.1%	-0.2%	2.7%	9.3%
Petro China	HKG	3.6	-2.5%	0.3%	8.8%	49.2%
Total	FRA	39.5	-2.9%	-2.0%	3.0%	12.0%
BP	GBR	315.4	-2.7%	-2.7%	2.3%	23.8%
China Petroleum	HKG	4.0	-3.9%	-6.1%	-6.4%	14.4%
Schlumberger	USA	31.3	-3.6%	-10.3%	-2.2%	43.3%
Petrobras	BRA	28.3	0.7%	-0.9%	8.3%	-0.1%
Reliance Industries	IND	2,225.7	0.5%	0.6%	11.4%	12.0%
Equinor	NOR	173.6	-4.5%	-8.6%	-1.5%	19.7%
Shenhua Energy	HKG	16.9	-3.2%	-4.1%	-4.3%	16.0%
Conocophillips	USA	57.5	-2.5%	-4.1%	3.5%	43.9%
CNOOC	HKG	8.7	-2.0%	-5.3%	-1.7%	20.6%
ENI S.P.A.	ITA	10.3	-3.0%	-2.5%	1.2%	20.7%
EOG Resources Inc	USA	79.3	-2.6%	-7.2%	-1.5%	59.0%
Rosneft Oil Co.	RUS	540.9	0.4%	0.9%	2.3%	24.3%
Gazprom	RUS	271.4	-0.8%	-1.9%	5.0%	27.6%
Lukoil	RUS	6,649.5	-0.2%	2.2%	14.1%	28.7%
Suncor Energy	CHN	29.1	-1.9%	-4.2%	5.1%	36.3%
Enterprise Products Partners	USA	24.0	-2.4%	-5.7%	1.5%	22.4%
Enbridge	CHN	49.4	-1.1%	2.4%	7.4%	21.4%
Occidental Petroleum	USA	28.0	-0.8%	-1.2%	11.6%	61.7%

Consumer Discretionary

Company	국가	Close	1D	1W	1M	YTD
Amazon	USA	3,486.9	-0.1%	4.2%	7.9%	7.1%
Toyota Motor	JAP	9,833.0	-3.9%	-0.3%	13.0%	22.6%
Comcast	USA	56.7	-1.4%	-0.3%	4.6%	8.2%
LVMH	FRA	681.1	-0.9%	1.9%	10.0%	33.3%
Netflix	USA	500.8	0.5%	2.5%	2.7%	-7.4%
Naspers	ZAF	305,017.0	-0.6%	2.9%	2.2%	1.0%
Booking Holdings	USA	2,242.6	-2.2%	-2.7%	-1.2%	0.7%
Inditex	ESP	30.5	-2.4%	-2.7%	-5.0%	17.1%
Volkswagen	DEU	286.0	-2.1%	-4.1%	7.0%	68.1%
Daimler	DEU	77.3	-2.7%	-3.0%	5.7%	33.7%
Charter Comm.	USA	685.6	-0.8%	-0.2%	0.9%	3.6%
Starbucks	USA	109.7	-1.5%	-2.5%	0.0%	2.5%
Adidas	DEU	288.2	-1.4%	-2.6%	-2.0%	-3.3%
Lowe's	USA	186.9	0.0%	-2.1%	-2.0%	16.4%
Tesla	USA	623.3	1.1%	2.2%	10.6%	-11.7%
TJX	USA	63.4	-2.1%	-3.6%	-6.0%	-7.2%
Marriott International	USA	138.8	-2.1%	-3.2%	-0.4%	5.2%
Gree Electric Appliances	CHN	53.7	-1.9%	-1.7%	-6.5%	-13.3%
Carnival	USA	28.2	-0.8%	-5.8%	1.8%	30.1%
Sands China	HKG	34.1	0.6%	0.3%	1.8%	0.0%
Nissan Motor	JAP	545.3	-3.0%	-0.6%	4.4%	-2.6%

※ 작성자(SK증권 리서치센터)는 본 조사분석자료에 게재된 내용이 외부의 무단한 압력이나 간섭없이 신의성실하게 작성되었음을 확인합니다. 자료 제공일 시점에서의 의견 및 추정치로 최종 실적과 오차가 발생할 수 있으며, 투자를 유도할 목적이 아니라 투자판단에 참고가 되는 정보제공을 목적으로 하고 있습니다. 투자자 투자자 자신의 판단과 책임하에 최종결정을 하시길 바랍니다. 본 자료는 당사의 저작물로서 모든 저작권은 당사에게 있으며, 어떠한 경우에도 당사의 동의 없이 복제, 대여, 전송, 재배포 될 수 없습니다.



MORNING CALL

SK securities



#REF!

Consumer Staples

Company	국가	Close	(단위 : 각국 거래소 통화 기준)				
			1D	1W	1M	YTD	
Nestle	CHE	115.5	0.0%	1.5%	5.6%	10.8%	
AB Inbev	BEL	63.4	-2.5%	-1.8%	4.3%	11.2%	
Unilever	NLD	50.1	-1.4%	0.7%	1.1%	1.2%	
Pepsico	USA	145.4	-2.1%	-1.5%	0.0%	-1.9%	
Philip Morris	USA	99.5	-0.5%	0.7%	3.3%	20.2%	
Kweichow Moutai	CHN	2,090.9	-3.1%	-4.0%	2.0%	4.7%	
BAT	GBR	2,792.0	-1.9%	-0.5%	0.4%	3.1%	
L'oreal	FRA	390.3	-0.3%	1.6%	11.5%	25.6%	
Altria Group	USA	46.3	-1.2%	-6.9%	-6.3%	13.0%	
AmBev	BRA	18.8	-1.3%	-1.0%	6.8%	19.9%	
Diageo	GBR	3,459.5	-0.8%	0.7%	3.4%	20.2%	
Costco Wholesale	USA	380.9	-1.0%	-0.2%	0.3%	1.1%	
Kraft Heinz	USA	40.5	-2.0%	-6.7%	-7.0%	16.8%	
CVS Health	USA	82.4	-2.2%	-3.6%	-7.6%	20.6%	
Mondelez International	USA	62.1	-1.7%	-2.6%	-0.3%	6.3%	

Telecommunication Services

Company	국가	Close	(단위 : 각국 거래소 통화 기준)				
			1D	1W	1M	YTD	
AT&T	USA	28.7	-0.3%	-2.3%	-1.1%	-0.4%	
China Mobile	HKG	47.4	-0.3%	-2.6%	-5.5%	7.1%	
NTT Docomo	JAP	3,880.0	0.0%	0.0%	0.0%	0.0%	
Nippon Telegraph	JAP	2,852.0	-0.9%	-2.1%	-1.5%	7.8%	
Softbank	JAP	7,834.0	-0.8%	-2.1%	-7.5%	-2.8%	
Deutsche Telekom	DEU	17.6	-1.0%	-1.3%	5.5%	17.5%	
Vodafone	GBR	127.7	-2.0%	-1.7%	1.0%	5.6%	
KDDI	JAP	3,479.0	-2.0%	-3.9%	-6.5%	13.5%	
America Movil SAB	MEX	15.8	-0.1%	-2.8%	6.6%	8.9%	
T-Mobile	USA	144.7	-1.2%	-0.4%	7.7%	7.3%	
Telefonica	ESP	4.0	-1.7%	-2.8%	-4.7%	22.2%	
Orange	FRA	9.9	-1.3%	-5.0%	-4.7%	1.6%	
Singapore Telecom	SGP	2.3	0.0%	-0.4%	-4.1%	0.0%	
Emirates Telecom	ARE	22.2	0.0%	0.6%	1.0%	31.2%	
Saudi Telecom	SAU	130.4	0.0%	-3.0%	8.1%	23.0%	
Bell Canada Enterprises	CAN	60.9	-0.5%	-1.2%	2.5%	11.9%	

Health Care

Company	국가	Close	(단위 : 각국 거래소 통화 기준)				
			1D	1W	1M	YTD	
Novartis	CHE	85.7	-0.2%	2.9%	8.4%	2.5%	
Roche Holding	CHE	348.3	0.0%	1.8%	14.4%	12.7%	
AbbVie	USA	113.1	-1.5%	-2.0%	-2.4%	5.6%	
Amgen	USA	238.7	-0.9%	-1.7%	-4.0%	3.8%	
Novo Nordisk	DNK	514.5	-0.1%	-0.4%	6.2%	20.6%	
Abbott Laboratories	USA	110.3	-1.2%	0.4%	-5.2%	0.8%	
Medtronic	USA	123.2	-1.6%	-0.4%	-1.9%	5.2%	
Bristol Myers Squibb	USA	66.5	-0.4%	-1.3%	1.4%	7.2%	
Sanofi	FRA	88.0	-1.0%	-1.0%	1.4%	11.8%	
Gilead Sciences	USA	66.6	-0.9%	-3.1%	-2.8%	14.3%	
Bayer	DEU	52.9	-1.3%	-1.1%	-5.1%	9.9%	
GlaxoSmithKline	GBR	1,423.4	-0.8%	1.4%	4.1%	6.1%	
Astrazeneca	GBR	8,384.0	0.0%	0.5%	5.4%	14.5%	
Thermo Fisher	USA	482.5	-0.7%	3.7%	5.6%	3.6%	
Eli Lilly & Co.	USA	218.6	-1.6%	-2.5%	11.2%	29.4%	
Celgene	USA	108.2	0.0%	0.0%	0.0%	0.0%	

Utilities

Company	국가	Close	(단위 : 각국 거래소 통화 기준)				
			1D	1W	1M	YTD	
Nextera Energy	USA	73.3	-1.7%	-0.3%	0.9%	-5.0%	
Enel S.P.A	ITA	8.1	-0.3%	0.4%	1.1%	-2.7%	
Yangtze Power	CHN	20.1	-1.6%	-2.9%	2.4%	4.8%	
Duke Energy	USA	99.6	-2.7%	-2.3%	-1.5%	8.8%	
Iberdrola	ESP	10.7	-0.8%	0.3%	-4.8%	-8.3%	
Southern Co/the	USA	61.5	-3.0%	-3.8%	-4.0%	0.0%	
Dominion Energy	USA	74.8	-2.6%	-3.2%	-2.8%	-0.5%	
EDF	FRA	11.6	-2.0%	-3.5%	0.8%	-9.8%	
Engie	FRA	11.9	-1.9%	-3.4%	-9.3%	-5.0%	
Exelon	USA	44.6	-3.2%	-5.0%	-2.2%	5.5%	
National Grid	GBR	924.9	-0.5%	0.7%	-0.6%	6.9%	
AEP	USA	82.4	-2.4%	-2.8%	-4.2%	-1.1%	
HK & China Gas	HKG	12.0	-1.1%	-2.3%	-5.4%	9.2%	
Sempra Energy	USA	137.8	-2.0%	-3.1%	1.3%	8.1%	

Information Technology

Company	국가	Close	(단위 : 각국 거래소 통화 기준)				
			1D	1W	1M	YTD	
Alphabet	USA	2,402.2	-1.3%	-1.2%	5.8%	37.1%	
Tencent	HKG	603.0	0.7%	1.2%	-0.7%	6.9%	
Alibaba	USA	212.3	0.3%	0.3%	-0.1%	-8.8%	
Facebook	USA	329.7	-2.0%	-0.5%	5.1%	20.7%	
Taiwan Semicon	TWN	603.0	-0.5%	0.2%	6.3%	13.8%	
Oracle	USA	76.2	-1.7%	-8.0%	-3.2%	17.8%	
Nvidia	USA	745.6	-0.1%	4.6%	32.5%	42.8%	
SAP	DEU	118.1	-0.5%	0.0%	5.3%	10.1%	
Adobe Systems	USA	565.6	2.6%	4.5%	17.7%	13.1%	
Texas Instruments	USA	183.1	-2.4%	-3.0%	0.7%	11.5%	
Broadcom	USA	463.5	-1.6%	-1.5%	4.9%	5.9%	
Paypal	USA	283.4	1.9%	4.4%	15.8%	21.0%	
ASML	NLD	563.8	-4.4%	-1.7%	10.8%	41.8%	
Baidu	USA	186.3	0.4%	-0.7%	-1.5%	-13.8%	
Qualcomm	USA	133.0	-1.7%	-1.2%	1.8%	-12.7%	
Micron Technology	USA	77.0	-4.6%	-3.0%	-3.7%	2.4%	
Tokyo Electron	JAP	49,560.0	0.7%	3.5%	10.3%	29.1%	
Nintendo	JAP	65,300.0	2.0%	-2.8%	4.3%	-0.8%	
Applied Materials	USA	131.2	-4.4%	-4.1%	5.2%	52.1%	

Financials

Company	국가	Close	(단위 : 각국 거래소 통화 기준)				
			1D	1W	1M	YTD	
Berkshire Hathaway	USA	412,729.0	-1.8%	-4.1%	-4.2%	18.7%	
Ind&Comm BOC	CHN	5.2	0.0%	-0.2%	-0.6%	3.8%	
Bank of America	USA	38.8	-2.6%	-7.4%	-7.6%	27.9%	
Construction BOC	HKG	6.2	0.0%	-1.0%	-1.4%	5.3%	
Wells Fargo	USA	41.8	-2.4%	-8.6%	-9.6%	38.3%	
PingAn Insurance	HKG	77.5	-1.7%	-4.3%	-5.3%	-18.5%	
Agricultural Bank	HKG	2.7	-1.1%	-3.9%	-12.6%	-4.9%	
HSBC Holdings	GBR	429.4	-2.3%	-1.7%	-3.1%	13.3%	
Citi Group	USA	67.6	-1.8%	-11.6%	-11.6%	9.6%	
Bank of China	HKG	2.8	0.0%	-0.4%	-10.2%	6.4%	

Real Estate

Company	국가	Close	(단위 : 각국 거래소 통화 기준)				
			1D	1W	1M	YTD	
American Tower	USA	265.9	-1.3%	-0.9%	8.1%	18.5%	
China Vanke	HKG	24.6	-1.8%	-3.2%	-7.7%	-8.2%	
Simon Property	USA	125.3	-2.6%	-6.6%	2.5%	47.0%	
SHKP Ltd	HKG	119.7	0.3%	-1.9%	1.9%	19.7%	
Country Garden	HKG	9.0	-2.0%	-6.4%	-8.2%	-16.2%	
Crown Castle Int'l	USA	194.2	-1.3%	-0.1%	6.8%	22.0%	
China Evergrande	HKG	9.9	-5.1%	-11.7%	-23.8%	-33.5%	
Overseas land&Invest	HKG	18.9	-3.1%	-4.5%	-0.1%	11.9%	

※ 작성자(SK증권 리서치센터)는 본 조사분석자료에 게재된 내용이 외부의 무단한 압력이나 간섭없이 신의성실하게 작성되었음을 확인합니다. 자료 제공일 시점에서의 의견 및 추정치로 최종 실적과 오차가 발생할 수 있으며, 투자를 유도할 목적이 아니라 투자판단에 참고가 되는 정보제공을 목적으로 하고 있습니다. 투자자 투자자 자신의 판단과 책임하에 최종결정을 하시기 바랍니다. 본 자료는 당사의 저작물로서 모든 저작권은 당사에게 있으며, 어떠한 경우에도 당사의 동의 없이 복제, 대여, 전송, 재배포 될 수 없습니다.

