

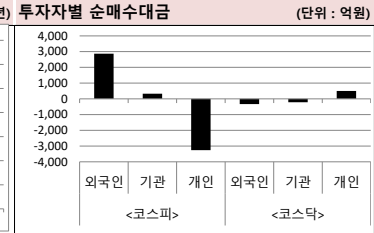
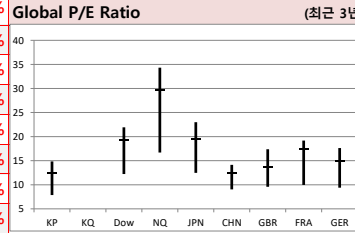
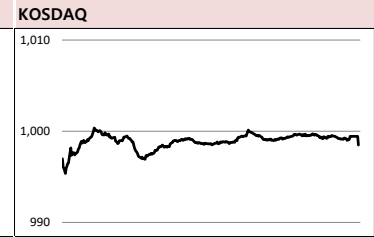
# MORNING CALL

SK securities



2021-06-17, (목)

Global Indices		(단위: pt. 10억 원지통화)							
	Close	시가총액	1D	1W	1M	3M	YTD	3Y	
KOSPI	3,278.7	2,203,734.7	0.6%	1.9%	4.6%	6.9%	14.1%	36.4%	
KOSDAQ	998.5	411,494.0	0.1%	2.0%	3.7%	6.1%	3.1%	15.3%	
Dow Jones	34,033.7	10,262.3	-0.8%	-1.2%	-0.9%	3.7%	11.2%	35.6%	
Nasdaq	14,039.7	23,516.0	-0.2%	0.9%	4.9%	4.2%	8.9%	81.2%	
S&P 500	4,223.7	37,517.5	-0.5%	0.1%	1.5%	6.6%	12.4%	52.0%	
UK	7,185.0	2,076.7	0.2%	1.5%	2.2%	5.6%	11.2%	-5.9%	
Germany	15,710.6	1,409.9	-0.1%	0.8%	2.0%	7.9%	14.5%	20.8%	
France	6,652.7	2,200.8	0.2%	1.4%	4.5%	9.9%	19.8%	20.9%	
Japan	29,291.0	442,980.6	-0.5%	1.5%	5.3%	-2.1%	6.7%	28.2%	
China	3,518.3	43,941.8	-1.1%	-2.0%	0.0%	2.1%	1.3%	16.4%	
Brazil	129,259.5	4,329.9	-0.6%	-0.5%	5.1%	13.4%	8.6%	82.7%	
Vietnam	1,356.5	5,088,851.5	-0.8%	1.8%	7.8%	15.0%	22.9%	33.4%	
India	52,502.0	101,420.9	-0.5%	1.1%	5.9%	4.2%	9.7%	47.4%	
Russia	3,829.7	56,668.3	0.2%	-0.4%	5.2%	6.7%	16.4%	71.2%	



**Global Market**

**미국 증시 - 연준의 조기 금리 인상 전망에 하락**

- 기준금리는 제로 수준으로 동결되었으나 조기 긴축을 시사하는 발언에 미국 3대 지수 하락
- 다만 코로나19 백신으로 미국의 경제지표가 빠르게 회복하고 있어 성장률 전망치 상향 조정

**유럽 증시 - FOMC 앞두고 대부분 상승 마감**

- 미 연준 FOMC 정례회의 결과와 경제 전망치를 주목했으며 장중 사상 최고치를 기록하기도 함
- 소비자 수요와 산업 생산의 급증으로 여행과 레저, 유틸리티 및 화학 주식 상승

**중국 증시 - FOMC · 경제지표 대기하며 하락**

- FOMC 정례회의에 대한 시장의 경계감으로 투자심리가 위축
- 중국 5월 산업생산, 소매 판매, 고정자산투자, 실업률 등의 지표를 대기한 점도 투자심리를 짓누름

**국내 증시 - 사흘 연속 코스피 사상 최고치 경신 행진**

- FOMC 이벤트 예정에도 경기 민감주를 중심으로 외국인과 기관의 자금이 유입되며 상승
- 외국인과 기관은 운수창고 업종과 금융 업종 순매수했고 시가총액 상위주들은 대부분 상승 마감

**Today's Event**

- 미) 5월 경기선행지수
- 미) 6월 필라델피아 연준 제조업지수
- 미) 주간 신규 실업수당 청구건수
- 중) 5월 주택가격지수
- 일) 일본은행(BOJ) 금융정책회의 1일차
- 유로존) 유로존 재무장관 협의체(유로그룹)회의
- 유로존) 5월 소비자물가지수 확정치
- 유로존) 4월 건설생산

- 보성파워텍 추가상장(CB전환)
- 에이프로젠 KIC 추가상장(CB전환)
- 우리기술 추가상장(CB전환)
- 시너지노보베이션 추가상장(CB전환)
- 이엔플러스 추가상장(CB전환)
- 이수셀지스 추가상장(CB전환)
- 에이스테크 추가상장(CB전환)
- 티웨이홀딩스 추가상장(BW행사)
- GS건설 추가상장(CB전환)
- KH일렉트론 추가상장(CB전환)
- 재영솔루텍 추가상장(BW행사)

S&P 500 Sector	1D	1W	1M	3M	YTD	2Y	3Y
에너지	-0.5%	0.7%	1.9%	8.8%	46.2%	-7.4%	-23.6%
소재	-1.2%	-2.8%	-5.7%	7.5%	15.3%	46.9%	40.3%
산업재	-1.0%	-1.3%	-2.1%	6.5%	15.3%	37.0%	36.8%
경기소비재	0.2%	1.0%	1.4%	3.9%	6.4%	47.9%	55.2%
필수소비재	-1.2%	-0.9%	-1.5%	5.4%	2.7%	18.9%	35.0%
의료	-0.4%	0.6%	0.7%	7.7%	9.0%	36.5%	45.8%
금융	-0.1%	-1.5%	-2.1%	8.8%	25.7%	38.2%	35.1%
IT	-0.5%	1.2%	4.9%	5.9%	8.5%	86.5%	96.9%
통신서비스	-0.8%	0.2%	3.6%	6.8%	17.0%	59.3%	76.4%
유틸리티	-1.5%	-0.1%	-0.1%	3.5%	3.6%	8.4%	31.6%

Korea Sector	1D	1W	1M	3M	YTD	2Y	3Y
에너지	-0.7%	3.0%	4.5%	29.5%	47.8%	53.5%	15.6%
소재	-0.6%	2.3%	-4.6%	-1.0%	8.5%	67.4%	29.0%
산업재	1.0%	1.0%	0.6%	15.2%	19.6%	16.7%	5.7%
경기소비재	0.6%	0.6%	6.1%	2.7%	22.0%	46.3%	42.9%
필수소비재	2.5%	3.7%	3.4%	7.0%	10.9%	16.1%	-8.2%
의료	-0.9%	3.3%	-0.2%	-4.5%	-22.1%	26.9%	-8.4%
금융	1.8%	-0.3%	0.2%	12.3%	23.8%	2.9%	-9.1%
IT	0.9%	1.9%	3.8%	-2.2%	2.3%	90.7%	72.8%
통신서비스	-0.2%	6.8%	15.9%	15.4%	38.1%	183.0%	223.2%
유틸리티	0.2%	1.9%	12.2%	6.8%	-1.4%	1.5%	-27.7%

Fixed Income	Close	1D	1M	YTD
국고채 3년	1.285	-2.5	18.3	31.5
국고채 10년	2.067	-1.5	-5.0	34.5
미국채 2년	0.205	4.2	5.2	8.4
미국채 10년	1.575	8.3	-7.3	66.2
일본 국채 10년	0.051	0.0	-3.4	3.0
중국 국채 10년	2.998	0.0	-14.1	-16.3
독일 국채 10년	-0.250	-1.8	-13.5	31.9

Commodity	Close	1D	1M	YTD
국제유가(WTI)	72.15	0.0%	8.9%	48.7%
VIX Index	18.15	6.6%	-8.0%	-20.2%
천연가스	3.25	0.3%	4.6%	28.0%
CRB상품지수	210.17	0.0%	2.1%	25.3%
금(Comex)	1,859.50	0.3%	-0.4%	-1.9%
BDI(Baltic Dry)	3,025.00	0.0%	5.9%	121.4%
구리	438.50	1.2%	-7.1%	24.6%

※ 작성자(SK증권 리서치센터)는 본 조사분석자료에 게재된 내용들이 외부의 부당한 압력이나 간섭없이 신의성실하게 작성되었음을 확인합니다. 자료 제공일 시점에서의 의견 및 추정치로 최종 실적과 오차가 발생할 수 있으며, 투자를 유도할 목적이 아니라 투자판단에 참고가 되는 정보제공을 목적으로 하고 있습니다. 투자시 투자자 자신의 판단과 책임하에 최종결정을 하시길 바랍니다. 본 자료는 당사의 저작권으로 시 모든 저작권은 당사에게 있으며, 어떠한 경우에도 당사의 동의 없이 복제, 대여, 전송, 재배포 될 수 없습니다.



# MORNING CALL



2021-06-17, (목)

일일 상승률 상위 종목			일일 하락률 상위 종목		
종목명	시가총액	수익률	종목명	시가총액	수익률
가비아	2,585	29.9%	쌍방울	2,542	-24.5%
자연과환경	1,598	29.9%	코렌	1,662	-8.5%
한전산업	3,619	29.8%	광림	2,188	-6.0%
대원전선	2,525	24.3%	티엔알바이오랩	3,287	-5.4%
태경케미칼	2,227	22.3%	아이티센	1,306	-5.2%
보성파워텍	2,431	16.4%	에이스토리	3,269	-4.7%
서울식품	1,608	16.2%	JTC	2,167	-4.6%
대구백화점	1,731	14.7%	무림페이퍼	1,560	-4.5%
데이타솔루션	1,154	14.7%	삼성제약	5,857	-4.4%
인팩	1,820	13.8%	KTB투자증권	4,849	-4.2%
애니플러스	1,182	12.1%	조이시티	4,656	-4.1%
투비스프트	1,002	12.0%	리더스 기술투자	1,155	-3.7%
SIMPAC	3,111	11.1%	피에이치에이	2,552	-3.6%
이연제약	7,838	10.4%	삼화네트웍스	1,524	-3.4%
우진	1,839	10.1%	헬릭스미스	12,747	-3.4%
신세계 I&C	3,629	9.6%	트루윈	1,410	-3.4%
큐브엔컴퍼니	1,066	9.0%	토니모리	1,790	-3.3%
티케이케미칼	5,899	8.4%	포스코 ICT	12,938	-3.3%
제이씨케미칼	2,338	8.3%	아주IB투자	8,860	-3.3%
대교	4,701	8.2%	테크윙	4,983	-3.2%

원가 좋아하는 사람들이 벌써 이렇게나

**25만**

**시럽웰스 회원**

**25만 돌파!**

시럽웰스 외 250,000명이 좋아합니다.

스마트하게 돈 버는 지갑, 시럽웰스

SK membership Wealth

주요 투자자별 순매수/순매도 상위 종목 (단위: 억원)

<외국인 순매수 상위>			<외국인 순매도 상위>			<기관 순매수 상위>			<기관 순매도 상위>			<개인 순매수 상위>			<개인 순매도 상위>		
종목명	매수대금	종목명	매도대금	종목명	매수대금	종목명	매도대금	종목명	매수대금	종목명	매도대금	종목명	매수대금	종목명	매도대금		
삼성전자	2,276.4	카카오	-1,624.7	현대글로비스	479.1	LG화학	-380.2	카카오	1,726.7	삼성전자	-2,293.0						
LG생활건강	1,319.0	LG화학	-807.1	NAVER	301.0	만도	-118.0	LG화학	1,173.9	LG생활건강	-1,250.3						
이마트	130.1	SK이노베이션	-349.1	현대차	193.6	삼성물산	-107.8	SK이노베이션	303.7	현대글로비스	-918.4						
SK하이닉스	398.6	셀트리온	-164.4	CJ ENM	160.3	한화솔루션	-105.4	금호석유	190.2	SK하이닉스	-562.7						
부광약품	306.6	신용제약	-161.8	SK하이닉스	159.1	KT	-101.9	신용제약	190.0	NAVER	-371.9						
HMM	296.2	삼성엔지니어링	-160.8	이마트	136.3	현대건설	-98.6	넷마블	187.8	HMM	-363.3						
삼성SDI	263.4	한국전력	-155.6	현대위아	128.0	엔씨소프트	-93.4	셀트리온	186.7	삼성SDI	-350.3						
코오롱인더	219.2	셀트리온헬스케어	-150.4	팬오션	111.9	신세계	-91.1	삼성엔지니어링	179.3	팬오션	-335.2						
캐오션	218.8	넷마블	-147.7	에코프로비엠	100.5	금호석유	-77.4	한화솔루션	151.0	CJ ENM	-314.4						
포스코인터내셔널	175.3	두산인프라코어	-135.3	삼성SDI	93.8	삼성전자	-76.9	셀트리온헬스케어	148.0	부광약품	-300.1						
CJ ENM	154.3	금호석유	-114.9	CJ대한통운	82.5	SK텔레콤	-75.8	두산인프라코어	143.2	이마트	-261.6						
CJ대한통운	143.4	강원랜드	-98.0	한국전력	81.0	삼성전기	-73.3	만도	130.5	현대차	-256.6						
한화생명	142.8	LG디스플레이	-89.6	한국가스공사	74.8	OCI	-71.1	OCI	130.4	코오롱인더	-255.8						
LG	140.2	효성첨단소재	-87.1	한화생명	74.3	롯데케미칼	-71.0	삼성바이오로직스	128.5	에코프로비엠	-241.6						
에코프로비엠	135.9	LG이노텍	-86.4	효성티앤씨	73.2	카카오	-66.8	대한항공	127.6	CJ대한통운	-228.0						
이마트	130.1	삼성바이오로직스	-83.9	HMM	73.1	실리콘웍스	-65.3	LG디스플레이	125.6	포스코인터내셔널	-218.4						
DB하이텍	118.4	대한항공	-74.7	효성첨단소재	68.2	에스엠	-62.5	KT	104.8	한화생명	-213.1						
우리금융지주	90.7	HSD엔진	-74.6	더존비즈온	54.1	삼성중공업	-60.7	엔씨소프트	103.0	DB하이텍	-171.9						
신한지주	87.8	오리온	-64.9	현대해상	48.3	엘앤에프	-56.4	강원랜드	102.3	LG	-157.2						

후강통(Shanghai-Hongkong Link) 월간 거래량 최다 (단위: CNY, %)      선강통(Shenzhen-Hongkong Link) 월간 거래량 최다 (단위: CNY, %)

코드	종목명	시가총액(M)	Close	수익률	코드	종목명	시가총액(M)	Close	수익률
600519 C1 Equity	KWEICHOW MOUTAI CO LTD-A	2,710,874.9	2,158.00	-1.60%	300750 C2 Equity	CONTEMPORARY AMPEREX TEC	978,798.4	420.18	-5.58%
601318 C1 Equity	PING AN INSURANCE GROUP CO-	1,212,215.6	67.00	-0.10%	000858 C2 Equity	WULIANGYE YIBIN CO LTD-A	1,134,671.7	292.32	-2.32%
601888 C1 Equity	CHINA TOURISM GROUP DUTY F-	565,632.2	289.70	-2.68%	300059 C2 Equity	EAST MONEY INFORMATION CO	297,980.1	28.83	-6.55%
600036 C1 Equity	CHINA MERCHANTS BANK-A	1,402,170.9	55.60	1.46%	000333 C2 Equity	MIDEA GROUP CO LTD-A	528,386.9	75.00	2.40%
600031 C1 Equity	SANY HEAVY INDUSTRY CO LTD-A	228,422.2	26.92	-2.11%	300274 C2 Equity	SUNGROW POWER SUPPLY CO	134,737.8	92.48	-5.73%
600276 C1 Equity	JIANGSU HENGRUI MEDICINE C-A	453,005.4	70.81	-1.49%	002594 C2 Equity	BYD CO LTD -A	560,496.1	211.00	-9.18%
601012 C1 Equity	LONGI GREEN ENERGY TECHNOL-	389,075.3	100.63	-5.07%	000725 C2 Equity	BOE TECHNOLOGY GROUP CO I	208,121.7	6.06	-0.82%
600887 C1 Equity	INNER MONGOLIA YILI INDUS-A	234,181.1	38.50	2.01%	000568 C2 Equity	LUZHOU LAOJIAO CO LTD-A	355,319.7	242.58	-2.91%
603259 C1 Equity	WUXI APPTec CO LTD-A	397,227.9	136.00	-5.53%	000651 C2 Equity	GREE ELECTRIC APPLIANCES I-A	331,948.0	55.18	-0.34%
601166 C1 Equity	INDUSTRIAL BANK CO LTD -A	433,972.8	20.89	-0.14%	002241 C2 Equity	GOERTEK INC -A	129,820.2	38.00	-4.40%

※ 작성자(SK증권 리서치센터)는 본 조사분석자료에 게재된 내용이 외부의 부당한 압력이나 간섭없이 신의성실하게 작성되었음을 확인합니다. 자료 제공일 시점에서의 의견 및 추정치로 최종 실적과 오차가 발생할 수 있으며, 투자를 유도할 목적이 아니라 투자판단에 참고가 되는 정보제공을 목적으로 하고 있습니다. 투자자 투자자 자신의 판단과 책임하에 최종결정을 하시길 바랍니다. 본 자료는 당사의 저작권로서 모든 저작권은 당사에게 있으며, 어떠한 경우에도 당사의 동의 없이 복제, 대역, 전송, 재배포 될 수 없습니다.

# MORNING CALL

SK securities



2021-06-17, (목)

코스피 & 코스닥 섹터별 시가총액 상위 종목 수익률(국내)

(단위 : 억원 / 원)

섹터	코드	종목명	시가총액	Close	1D	1W	YTD	코드	종목명	시가총액	Close	1D	1W	YTD
에너지 Energy	A096770	SK이노베이션	264,452	286,000	-0.9%	4.2%	50.5%	A009830	한화솔루션	85,119	44,500	-1.3%	2.3%	-4.2%
	A010950	S-Oil	117,649	104,500	-1.0%	1.0%	51.0%	A002380	KCC	27,326	307,500	-0.5%	0.0%	55.7%
	A078930	GS	44,228	47,600	1.3%	-0.3%	26.8%	A011780	금호석유	66,115	217,000	-0.5%	5.3%	49.7%
	A018670	SK가스	11,492	124,500	-0.4%	-1.6%	19.1%	A047050	포스코인터내셔널	27,143	22,000	6.0%	2.3%	51.2%
	A002960	한국셀석유	3,751	288,500	0.2%	1.1%	11.6%	A010060	OCI	28,381	119,000	-0.8%	0.0%	28.0%
	A017940	E1	3,903	56,900	0.2%	-3.2%	27.4%	A011790	SKC	52,258	138,000	-1.8%	4.6%	46.8%
소재 Materials	A051910	LG화학	570,386	808,000	-1.5%	0.8%	-1.9%	A036490	SK머티리얼즈	33,542	318,000	-0.6%	2.6%	-11.1%
	A005490	POSCO	300,795	345,000	0.9%	3.5%	26.8%	A036830	솔브레인홀딩스	7,778	37,100	-0.1%	-0.9%	-17.7%
	A010130	고려아연	82,839	439,000	-0.5%	2.1%	9.3%	A178920	PI첨단소재	14,243	48,500	-1.3%	3.2%	31.1%
	A011170	롯데케미칼	93,915	274,000	-0.4%	0.4%	-0.7%	A005290	동진세미켐	14,730	28,650	-0.2%	0.7%	-21.5%
	A004020	현대제철	71,393	53,500	-0.4%	5.5%	35.1%	A278280	천보	18,190	181,900	-0.1%	5.2%	-0.3%
	A003410	쌍용C&E	42,929	8,520	1.9%	4.3%	27.5%	A078130	국일제지	7,329	5,750	-0.7%	1.1%	10.6%
산업재 Industrials	A028260	삼성물산	257,904	138,000	0.0%	-1.4%	0.0%	A010140	삼성중공업	43,974	6,980	-1.1%	-1.0%	-0.9%
	A034730	SK	200,879	285,500	-0.5%	6.1%	18.7%	A000720	현대건설	60,578	54,400	0.2%	-4.4%	45.3%
	A003550	LG	160,447	102,000	2.9%	4.2%	23.4%	A004990	롯데지주	43,013	41,000	0.0%	-4.2%	16.2%
	A009540	한국조선해양	97,313	137,500	0.7%	-0.4%	26.7%	A047810	한국항공우주	32,947	33,800	-0.7%	-2.9%	31.0%
	A086280	현대글로벌비스	76,688	204,500	5.1%	6.2%	11.1%	A012750	에스원	31,273	82,300	-0.2%	-0.2%	-3.2%
	A267250	현대중공업지주	57,191	72,400	0.3%	-0.8%	27.7%	A000120	C대한통운	39,922	175,000	5.4%	5.4%	5.7%
자유소비재 Consumer Discretionary	A005380	현대차	511,735	239,500	1.1%	0.0%	24.7%	A028300	에이치엘비	35,110	33,100	-0.6%	0.6%	-28.5%
	A012330	현대모비스	274,426	289,500	0.2%	0.7%	13.3%	A035760	CJ ENM	37,718	172,000	4.1%	4.0%	23.3%
	A000270	기아	361,179	89,100	0.8%	-1.3%	42.8%	A034230	파라다이스	17,552	19,300	1.3%	0.3%	26.1%
	A066570	LG전자	257,745	157,500	-0.6%	4.7%	16.7%	A028150	GS홈쇼핑	10,146	154,600	-0.8%	-0.1%	11.2%
	A035250	강원랜드	60,331	28,200	0.7%	-0.9%	20.0%	A025980	아난티	8,694	10,200	0.5%	0.0%	26.4%
	A021240	코웨이	59,113	80,100	1.7%	2.3%	10.2%	A033290	코웰패션	5,637	6,370	0.0%	-0.3%	12.4%
필수소비재 Consumer Staples	A051900	LG생활건강	261,605	1,675,000	6.7%	10.4%	3.4%	A282330	BGF리테일	31,802	184,000	-0.3%	-0.5%	35.8%
	A033780	KT&G	116,973	85,200	0.1%	1.1%	2.5%	A139480	이마트	46,413	166,500	3.4%	6.1%	9.9%
	A090430	아모레퍼시픽	166,022	284,000	0.7%	1.1%	37.9%	A007070	GS리테일	29,068	37,750	-0.5%	0.1%	9.6%
	A002790	아모레G	62,173	75,400	0.0%	-2.1%	37.3%	A007310	오뚜기	20,343	554,000	0.9%	2.0%	-4.0%
	A271560	오리온	46,850	118,500	-1.3%	0.9%	-4.4%	A000080	하이트진로	27,808	39,650	1.8%	0.1%	24.5%
	A097950	CJ제일제당	68,045	452,000	0.3%	-2.6%	18.6%	A026960	동서	30,558	30,650	0.7%	-1.5%	-9.7%
의료 Health Care	A207940	삼성바이오로직스	551,154	833,000	-1.1%	-0.1%	0.9%	A091990	셀트리온헬스케어	183,199	118,200	-1.8%	1.8%	-27.5%
	A068270	셀트리온	374,443	271,500	-1.3%	3.8%	-24.4%	A084990	헬릭스미스	12,747	37,200	-3.4%	-1.1%	12.7%
	A128940	한미약품	39,556	327,500	-0.3%	-0.2%	-10.6%	A145020	휴젤	30,277	242,500	-2.2%	-0.2%	29.1%
	A008930	한미사이언스	47,046	69,900	1.6%	1.6%	-8.2%	A086900	메디톡스	11,264	180,100	-1.2%	6.2%	2.9%
	A000100	유한양행	44,643	63,800	-0.8%	-0.6%	-15.1%	A140410	메지온	12,059	135,600	-1.1%	4.1%	-22.9%
	A069620	대웅제약	18,654	161,000	-0.3%	0.0%	-2.4%	A067630	에이치엘비생명과학	9,936	10,550	0.0%	5.6%	-22.4%
IT Information Technology	A005930	삼성전자	4,883,282	81,800	1.1%	0.9%	1.0%	A032500	케이엔디블유	21,264	53,400	-1.7%	-0.2%	-33.8%
	A000660	SK하이닉스	942,763	129,500	0.8%	5.7%	9.3%	A240810	원익IPS	24,027	48,950	0.2%	0.8%	10.6%
	A018260	삼성에스디에스	147,792	191,000	0.8%	2.7%	7.0%	A056190	에스에프에이	14,633	40,750	-1.3%	-1.0%	5.6%
	A006400	삼성SDI	451,095	656,000	0.5%	8.3%	4.5%	A098460	고영	16,992	24,750	-1.0%	-0.2%	17.9%
	A034220	LG디스플레이	81,224	22,700	0.0%	-1.5%	22.4%	A039030	이오테크닉스	13,650	110,800	1.7%	2.8%	-5.3%
	A011070	LG이노텍	52,186	220,500	-1.6%	5.5%	20.8%	A218410	RFHIC	10,259	38,500	-0.5%	3.6%	-11.6%
	A012510	더존비즈온	25,941	85,500	2.3%	5.6%	-17.8%	A058470	리노공업	25,180	165,200	1.2%	-1.1%	22.4%
	A020150	일진머티리얼즈	31,770	68,900	-1.3%	2.8%	35.4%	A046890	서울반도체	11,165	19,150	0.0%	1.1%	-6.8%
	A307950	현대오토에버	35,103	128,000	2.4%	6.2%	3.6%	A006490	인스코비	3,265	3,030	-1.1%	1.5%	43.6%
	A017670	SK텔레콤	236,357	328,000	-0.6%	0.2%	37.8%	A036630	세종텔레콤	4,340	723	2.3%	2.4%	44.6%
통신서비스 Telecommunication Services	A030200	KT	84,470	32,350	-1.2%	-3.0%	34.8%	A065530	와이어블	2,339	4,425	1.5%	1.4%	-1.5%
	A032640	LG유플러스	67,675	15,500	-0.6%	-2.5%	31.9%	A000810	삼성화재	100,435	212,000	1.0%	-3.4%	13.1%
금융 Financials	A055550	신한지주	216,972	42,000	1.9%	-0.4%	31.1%	A086790	하나금융지주	138,111	46,000	2.8%	-0.1%	33.3%
	A105560	KB금융	236,595	56,900	1.8%	0.0%	31.1%	A316140	우리금융지주	85,950	11,900	3.9%	3.0%	22.3%
	A032830	삼성생명	162,000	81,000	0.6%	-1.8%	2.4%	A015350	부산가스	7,040	64,000	0.0%	-2.3%	25.5%
유틸리티 Utilities	A015760	한국전력	171,404	26,700	0.2%	1.9%	-2.6%	A004690	삼천리	4,002	98,700	0.2%	2.7%	21.3%
	A036460	한국가스공사	35,817	38,800	0.9%	0.4%	25.6%	A017390	서울가스	7,200	144,000	-0.7%	9.1%	59.1%
	A071320	지역난방공사	5,332	46,050	0.2%	-0.7%	14.1%	A267290	경동도시가스	1,436	24,350	-0.2%	-3.0%	30.9%

※ 작성자(SK증권 리서치센터)는 본 조사항목자료에 게재된 내용들이 외부의 부당한 압력이나 간섭없이 신의성실하게 작성되었음을 확인합니다. 자료 제공일 시점에서의 의견 및 추정치로 최종 실적과 오차가 발생할 수 있으며, 투자를 유도할 목적이 아니라 투자판단에 참고가 되는 정보제공을 목적으로 하고 있습니다. 투자시 투자자 자신의 판단과 책임하에 최종결정을 하시기 바랍니다. 본 자료는 당사의 저작물로서 모든 저작권은 당사에 있으며, 어떠한 경우에도 당사의 동의 없이 복제, 대여, 전송, 재배포 될 수 없습니다.



# MORNING CALL

SK securities



#REF!

## 섹터별 시가총액 상위 종목 수익률(해외)

Dow Jones Industrial Average Memebers							Materials						
Company	국가	Close	1D	1W	1M	YTD	Company	국가	Close	1D	1W	1M	YTD
Apple	USA	130.2	0.4%	2.4%	3.1%	-1.9%	BHP Billiton	AUS	48.4	-1.7%	-0.6%	-2.5%	14.0%
American Express	USA	164.7	-1.0%	0.4%	5.0%	36.2%	BASF	DEU	66.4	-1.1%	-1.6%	-4.0%	2.6%
Boeing	USA	242.3	-1.7%	-2.3%	6.3%	13.2%	Rio Tinto	AUS	125.7	-0.6%	0.7%	-0.3%	10.4%
Caterpillar	USA	217.2	-1.0%	-7.5%	-11.3%	19.3%	SABIC	SAU	123.0	-0.2%	2.2%	-0.5%	21.3%
Cisco Systems	USA	53.5	-0.6%	-1.0%	1.0%	19.5%	Glencore	GBR	317.1	-1.2%	-0.5%	-2.5%	36.1%
Chevron	USA	109.7	-0.6%	1.8%	-1.0%	29.9%	Vale S.A.	BRA	108.2	-3.0%	-3.6%	-4.7%	23.7%
Walt Disney	USA	174.7	-0.7%	-0.8%	2.7%	-3.6%	Air Liquide S.A.	FRA	146.6	1.4%	3.3%	5.0%	9.2%
Dow Inc	USA	65.6	-2.4%	-4.7%	-7.5%	-	Nutrien	CAN	76.2	-1.0%	-3.4%	3.3%	10.4%
Walgreens Boots Alliance	USA	53.3	-1.7%	-0.2%	-3.6%	33.7%	Shin-Etsu Chemical	JAP	19,085.0	-0.5%	2.6%	5.4%	5.8%
Goldman Sachs Group	USA	371.0	-0.1%	-3.1%	0.5%	40.7%	LyondellBasell	USA	107.0	-1.7%	-4.5%	-7.3%	16.7%
Home Depot	USA	302.8	-1.2%	-1.5%	-5.4%	14.0%	Air Products & Chemicals	USA	300.0	-0.3%	0.9%	-0.5%	9.8%
IBM	USA	147.8	-1.0%	-1.9%	1.9%	17.4%	Southern Copper	USA	62.7	-0.7%	-5.9%	-20.0%	-3.7%
Intel	USA	57.2	-1.3%	0.4%	3.4%	14.9%	Linde PLC	USA	289.6	-0.5%	-0.3%	-3.8%	9.9%
Johnson & Johnson	USA	164.4	0.0%	-0.7%	-3.5%	4.5%	Alcoa	USA	35.4	-2.6%	-6.9%	-13.1%	53.4%
JPMorgan Chase & Co	USA	156.3	0.7%	-4.1%	-5.1%	23.0%	(단위 : 각국 거래소 통화 기준)						
Coca-Cola	USA	54.7	-1.3%	-1.5%	0.1%	-0.3%	Industrials						
McDonald's	USA	235.6	-0.3%	1.8%	1.7%	9.8%	Company						
3M	USA	196.9	-1.8%	-2.9%	-4.0%	12.7%	Honeywell Int'l	USA	219.0	-1.6%	-3.9%	-3.3%	3.0%
Merck & Co	USA	76.6	1.2%	3.5%	0.6%	-1.8%	Siemens	DEU	137.0	-1.3%	0.7%	-3.5%	16.6%
Microsoft	USA	257.4	-0.4%	1.5%	5.0%	15.7%	Union Pacific	USA	222.1	-0.4%	0.3%	-1.2%	6.6%
NIKE	USA	130.4	0.1%	-1.1%	-4.4%	-7.8%	Lockheed Martin	USA	383.6	-1.6%	-0.8%	-1.9%	8.1%
Pfizer	USA	39.3	-0.7%	-1.3%	-2.0%	6.8%	UPS	USA	200.4	-0.9%	-0.3%	-7.3%	19.0%
Procter & Gamble	USA	132.8	-1.4%	-1.5%	-3.6%	-4.6%	Airbus	FRA	114.1	0.8%	3.1%	17.7%	27.1%
Travelers	USA	152.8	-1.2%	-1.3%	-4.7%	8.8%	Fedex	USA	294.7	-1.5%	0.5%	-4.7%	13.5%
UnitedHealth Group	USA	397.3	-0.8%	-1.0%	-2.8%	13.3%	General Dynamics	USA	190.1	-1.2%	-0.9%	-0.8%	27.7%
United Technologies	USA	88.4	-1.1%	-0.5%	2.1%	23.7%	Raytheon	USA	117.0	0.0%	0.0%	0.0%	0.0%
Visa	USA	229.6	-1.5%	-1.2%	1.4%	5.0%	Northrop Grumman	USA	372.2	-0.7%	-0.1%	-0.2%	22.1%
Verizon	USA	56.6	-1.1%	-0.7%	-2.2%	-3.6%	Vinci	FRA	95.8	0.1%	0.2%	2.3%	17.8%
Walmart	USA	137.2	-2.0%	-1.4%	-1.3%	-4.9%	Illinois Tool Works	USA	227.9	-1.8%	-1.9%	-4.1%	11.8%
Exxon Mobil	USA	64.1	-0.4%	2.3%	3.1%	55.5%	Deutsche Post	DEU	57.2	0.4%	1.3%	11.7%	41.3%
Energy							Consumer Discretionary						
(단위 : 각국 거래소 통화 기준)							(단위 : 각국 거래소 통화 기준)						
Company	국가	Close	1D	1W	1M	YTD	Company	국가	Close	1D	1W	1M	YTD
Royal Dutch Shell	GBR	1,474.2	-0.7%	5.1%	3.4%	13.6%	Amazon	USA	3,415.3	0.9%	4.1%	4.4%	4.9%
Petro China	HKG	3.6	1.4%	5.6%	14.6%	50.0%	Toyota Motor	JAP	10,175.0	1.0%	2.7%	17.7%	26.9%
Total	FRA	#N/A	N/A	#VALUE!	#VALUE!	#VALUE!	Comcast	USA	57.1	-0.3%	1.5%	3.0%	9.0%
BP	GBR	329.0	-1.1%	1.3%	4.3%	29.1%	LVMH	FRA	682.3	0.7%	3.0%	9.3%	33.5%
China Petroleum	HKG	4.2	0.5%	0.2%	2.7%	20.2%	Netflix	USA	492.4	0.1%	1.4%	0.7%	-8.9%
Schlumberger	USA	34.0	-0.4%	-4.8%	0.0%	55.9%	Naspers	ZAF	298,413.0	0.0%	1.5%	-2.7%	-1.2%
Petrobras	BRA	29.1	0.4%	1.7%	9.3%	2.8%	Booking Holdings	USA	2,298.2	-0.2%	-0.7%	3.4%	3.2%
Reliance Industries	IND	2,211.6	-1.7%	1.7%	12.8%	11.3%	Inditex	ESP	31.1	-0.1%	-1.7%	-3.9%	19.3%
Equinor	NOR	184.3	-1.7%	-3.6%	3.1%	27.1%	Volkswagen	DEU	288.8	-1.9%	-4.1%	7.4%	69.8%
Shenhua Energy	HKG	17.5	0.0%	0.1%	1.3%	20.1%	Daimler	DEU	78.6	-0.8%	0.5%	6.1%	36.0%
Conocophillips	USA	61.1	-0.1%	2.4%	4.9%	52.9%	Charter Comm.	USA	682.1	-0.8%	0.8%	-0.7%	3.1%
CNOOC	HKG	8.9	-0.2%	-1.3%	4.2%	24.0%	Starbucks	USA	111.4	-0.5%	0.0%	0.3%	4.1%
ENI S.P.A.	ITA	10.7	0.1%	2.9%	2.7%	25.7%	Adidas	DEU	292.4	-0.1%	-0.1%	-1.4%	-1.8%
EOG Resources Inc	USA	84.7	-1.0%	-1.3%	-0.5%	69.9%	Lowe's	USA	186.2	-0.9%	-2.3%	-4.1%	16.0%
Rosneft Oil Co.	RUS	544.7	1.5%	-0.9%	0.5%	25.1%	Tesla	USA	604.9	0.9%	1.0%	4.9%	-14.3%
Gazprom	RUS	272.4	-0.2%	-1.4%	8.1%	28.1%	TJX	USA	65.2	-0.3%	0.3%	-9.5%	-4.5%
Lukoil	RUS	6,622.0	2.0%	0.8%	11.8%	28.1%	Marriott International	USA	143.2	-0.6%	-0.4%	2.4%	8.6%
Suncor Energy	CHN	30.8	-1.4%	1.7%	6.1%	44.4%	Gree Electric Appliances	CHN	55.2	-0.3%	-0.1%	-5.3%	-10.9%
Enterprise Products Partners	USA	25.4	0.7%	2.5%	5.2%	29.8%	Carnival	USA	29.3	2.3%	-3.8%	6.4%	35.2%
Enbridge	CHN	49.9	0.3%	3.5%	6.5%	22.5%	Sands China	HKG	33.6	-0.1%	-1.0%	1.4%	-1.3%
Occidental Petroleum	USA	30.5	4.6%	7.7%	15.7%	76.4%	Nissan Motor	JAP	559.1	-0.7%	0.7%	4.0%	-0.2%

※ 작성자(SK증권 리서치센터)는 본 조사분석자료에 게재된 내용들이 외부의 부당한 압력이나 간섭없이 신의성실하게 작성되었음을 확인합니다. 자료 제공일 시점에서의 의견 및 추정치로 최종 실적과 오차가 발생할 수 있으며, 투자를 유도할 목적이 아니라 투자판단에 참고가 되는 정보제공을 목적으로 하고 있습니다. 투자자 투자자 자신의 판단과 책임하에 최종결정을 하시기 바랍니다. 본 자료는 당사의 저작물로서 모든 저작권은 당사에게 있으며, 어떠한 경우에도 당사의 동의 없이 복제, 대여, 전송, 재배포 될 수 없습니다.



# MORNING CALL

SK securities



#REF!

## Consumer Staples

Company	국가	Close	(단위 : 각국 거래소 통화 기준)				
			1D	1W	1M	YTD	
Nestle	CHE	114.8	0.1%	0.7%	4.7%	10.1%	
AB Inbev	BEL	65.3	0.2%	0.9%	5.5%	14.6%	
Unilever	NLD	50.6	0.4%	2.1%	1.0%	2.0%	
Pepsico	USA	147.1	-1.0%	0.7%	0.6%	-0.8%	
Philip Morris	USA	99.9	-0.5%	3.3%	2.4%	20.7%	
Kweichow Moutai	CHN	2,158.0	-1.6%	-1.9%	4.9%	8.0%	
BAT	GBR	2,825.0	-0.7%	0.5%	0.3%	4.3%	
L'oreal	FRA	389.2	0.5%	1.9%	9.5%	25.2%	
Altria Group	USA	47.4	-1.1%	-5.1%	-5.7%	15.5%	
AmBev	BRA	19.1	-0.2%	-1.1%	9.7%	22.0%	
Diageo	GBR	3,486.5	0.2%	0.8%	3.7%	21.1%	
Costco Wholesale	USA	379.4	-1.2%	-0.1%	-1.2%	0.7%	
Kraft Heinz	USA	41.9	-2.0%	-2.6%	-4.3%	20.9%	
CVS Health	USA	84.7	-0.8%	-0.2%	0.2%	24.1%	
Mondelez International	USA	62.7	-1.4%	-0.9%	0.4%	7.3%	

## Telecommunication Services

Company	국가	Close	(단위 : 각국 거래소 통화 기준)				
			1D	1W	1M	YTD	
AT&T	USA	29.1	-0.8%	0.2%	-7.4%	1.0%	
China Mobile	HKG	47.9	-0.2%	-2.0%	-1.8%	8.4%	
NTT Docomo	JAP	3,880.0	0.0%	0.0%	0.0%	0.0%	
Nippon Telegraph	JAP	2,891.5	-0.1%	-0.3%	1.4%	9.3%	
Softbank	JAP	8,009.0	-0.4%	-0.8%	-5.0%	-0.6%	
Deutsche Telekom	DEU	17.7	-1.0%	2.0%	2.6%	18.4%	
Vodafone	GBR	130.2	-1.4%	1.5%	-8.1%	7.6%	
KDDI	JAP	3,605.0	0.1%	-1.5%	2.1%	17.6%	
America Movil SAB	MEX	15.6	-1.1%	-0.1%	5.7%	7.9%	
T-Mobile	USA	144.9	-0.5%	-1.6%	3.4%	7.5%	
Telefonica	ESP	4.1	-0.6%	2.3%	-2.2%	25.1%	
Orange	FRA	10.0	-0.7%	-5.1%	-6.0%	3.2%	
Singapore Telecom	SGP	2.3	-2.1%	-1.3%	-2.5%	0.0%	
Emirates Telecom	ARE	22.1	-0.3%	0.1%	1.2%	31.0%	
Saudi Telecom	SAU	132.2	-1.2%	-2.1%	9.1%	24.7%	
Bell Canada Enterprises	CAN	61.2	-0.3%	-0.2%	3.4%	12.4%	

## Health Care

Company	국가	Close	(단위 : 각국 거래소 통화 기준)				
			1D	1W	1M	YTD	
Novartis	CHE	85.2	1.1%	3.6%	6.3%	1.8%	
Roche Holding	CHE	347.1	1.0%	2.0%	13.9%	12.3%	
AbbVie	USA	115.5	-0.3%	1.3%	-1.2%	7.8%	
Amgen	USA	239.6	-0.1%	0.0%	-5.1%	4.2%	
Novo Nordisk	DNK	519.1	-0.1%	2.4%	5.2%	21.7%	
Abbott Laboratories	USA	110.1	-0.3%	0.9%	-5.7%	0.5%	
Medtronic	USA	125.0	-0.1%	1.6%	-0.4%	6.7%	
Bristol Myers Squibb	USA	66.9	-0.7%	2.3%	2.2%	7.9%	
Sanofi	FRA	89.0	0.1%	2.9%	1.5%	13.0%	
Gilead Sciences	USA	67.3	-1.1%	-1.9%	-2.5%	15.6%	
Bayer	DEU	53.3	-0.5%	0.7%	-5.8%	10.6%	
GlaxoSmithKline	GBR	1,435.6	1.3%	4.0%	4.1%	7.0%	
Astrazeneca	GBR	8,404.0	0.7%	3.4%	6.4%	14.7%	
Thermo Fisher	USA	468.4	-0.4%	4.5%	3.4%	0.6%	
Eli Lilly & Co.	USA	220.8	-1.2%	-2.3%	12.9%	30.8%	
Celgene	USA	108.2	0.0%	0.0%	0.0%	0.0%	

## Utilities

Company	국가	Close	(단위 : 각국 거래소 통화 기준)				
			1D	1W	1M	YTD	
Nextera Energy	USA	73.3	-0.2%	1.2%	1.9%	-5.0%	
Enel S.P.A	ITA	8.2	1.6%	2.5%	0.7%	-0.8%	
Yangtze Power	CHN	20.4	-0.1%	0.4%	3.2%	6.5%	
Duke Energy	USA	101.8	-1.4%	0.4%	-0.6%	11.2%	
Iberdrola	ESP	11.0	1.2%	2.7%	-3.3%	-6.4%	
Southern Co/the	USA	63.0	-2.1%	-1.0%	-2.3%	2.5%	
Dominion Energy	USA	76.5	-2.1%	0.0%	-1.5%	1.7%	
EDF	FRA	11.9	0.7%	-0.5%	0.8%	-7.7%	
Engie	FRA	12.2	-0.7%	-0.4%	-3.7%	-2.2%	
Exelon	USA	46.2	-1.9%	-0.3%	2.5%	9.4%	
National Grid	GBR	931.4	0.5%	2.0%	0.0%	7.7%	
AEP	USA	84.4	-1.0%	-0.1%	-1.2%	1.4%	
HK & China Gas	HKG	12.1	-0.8%	-1.0%	-3.9%	9.5%	
Sempra Energy	USA	141.2	-2.0%	1.2%	2.6%	10.8%	

## Information Technology

Company	국가	Close	(단위 : 각국 거래소 통화 기준)				
			1D	1W	1M	YTD	
Alphabet	USA	2,415.5	-0.5%	0.3%	5.5%	37.8%	
Tencent	HKG	596.5	-0.6%	-1.1%	-0.7%	5.8%	
Alibaba	USA	209.3	-0.4%	-1.9%	-0.8%	-10.1%	
Facebook	USA	331.1	-1.7%	0.3%	5.0%	21.2%	
Taiwan Semicon	TWN	605.0	-0.7%	3.2%	10.2%	14.2%	
Oracle	USA	77.1	-5.6%	-8.8%	-2.5%	19.2%	
Nvidia	USA	712.4	0.1%	2.6%	25.7%	36.4%	
SAP	DEU	118.5	-0.2%	3.0%	4.9%	10.5%	
Adobe Systems	USA	543.3	-0.9%	5.6%	12.6%	8.6%	
Texas Instruments	USA	187.7	-0.5%	0.7%	3.8%	14.4%	
Broadcom	USA	465.8	-1.1%	0.4%	5.9%	6.4%	
Paypal	USA	268.8	-1.1%	2.0%	10.0%	14.8%	
ASML	NLD	584.2	1.0%	3.9%	12.6%	47.0%	
Baidu	USA	184.6	-0.9%	-1.1%	-2.4%	-14.6%	
Qualcomm	USA	135.0	-0.5%	1.6%	4.0%	-11.4%	
Micron Technology	USA	80.5	-2.1%	2.3%	0.1%	7.1%	
Tokyo Electron	JAP	48,980.0	-1.1%	4.6%	9.6%	27.6%	
Nintendo	JAP	63,250.0	-2.8%	-6.2%	0.9%	-3.9%	
Applied Materials	USA	137.0	-1.2%	1.7%	10.9%	58.7%	

## Financials

Company	국가	Close	(단위 : 각국 거래소 통화 기준)				
			1D	1W	1M	YTD	
Berkshire Hathaway	USA	425,645.0	-0.1%	-1.7%	-2.0%	22.4%	
Ind&Comm BOC	CHN	5.2	0.2%	-0.4%	-1.9%	3.6%	
Bank of America	USA	41.6	0.6%	-1.7%	-2.6%	37.3%	
Construction BOC	HKG	6.2	1.0%	-0.2%	0.2%	5.9%	
Wells Fargo	USA	45.6	0.2%	-0.8%	-4.9%	51.0%	
PingAn Insurance	HKG	79.3	-0.6%	-2.7%	-2.9%	-16.6%	
Agricultural Bank	HKG	2.8	-0.4%	-2.5%	-10.1%	-3.2%	
HSBC Holdings	GBR	438.1	0.4%	0.0%	-1.2%	15.6%	
Citi Group	USA	71.5	-3.2%	-8.5%	-7.7%	15.9%	
Bank of China	HKG	2.8	1.1%	-1.4%	-9.9%	6.0%	

## Real Estate

Company	국가	Close	(단위 : 각국 거래소 통화 기준)				
			1D	1W	1M	YTD	
Ameican Tower	USA	266.5	-1.5%	-0.2%	8.4%	18.7%	
China Vanke	HKG	25.1	1.2%	-2.5%	-4.6%	-6.2%	
Simon Property	USA	130.7	-0.4%	-3.6%	6.9%	53.3%	
SHKP Ltd	HKG	119.9	-0.8%	-1.9%	4.6%	19.9%	
Country Garden	HKG	9.2	-0.8%	-3.2%	-1.8%	-13.8%	
Crown Castle Int'l	USA	194.0	-0.8%	-1.6%	6.6%	21.8%	
China Evergrande	HKG	10.5	-3.8%	-8.8%	-17.6%	-29.4%	
Overseas land&Invest	HKG	19.4	0.6%	1.1%	5.5%	15.2%	

※ 작성자(SK증권 리서치센터)는 본 조사분석자료에 게재된 내용이 외부의 무단한 알력이나 간섭없이 신의성실하게 작성되었음을 확인합니다. 자료 제공일 시점에서의 의견 및 추정치로 최종 실적과 오차가 발생할 수 있으며, 투자를 유도할 목적이 아니라 투자판단에 참고가 되는 정보제공을 목적으로 하고 있습니다. 투자자 투자자 자신의 판단과 책임하에 최종결정을 하시기 바랍니다. 본 자료는 당사의 저작물로서 모든 저작권은 당사에게 있으며, 어떠한 경우에도 당사의 동의 없이 복제, 대여, 전송, 재배포 될 수 없습니다.

