

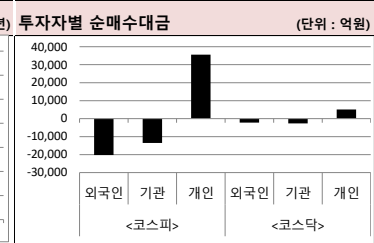
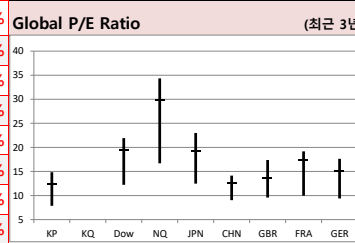
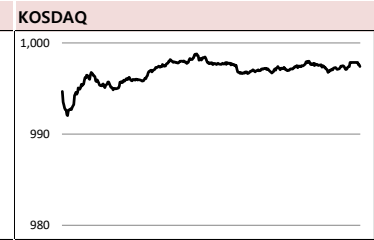
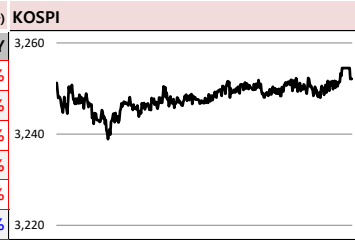
# MORNING CALL

SK securities



2021-06-15, (화)

Global Indices		(단위: pt. 10억 원지통화)							
	Close	시가총액	1D	1W	1M	3M	YTD	3Y	
KOSPI	3,252.1	2,185,841.1	0.1%	0.0%	3.1%	6.5%	13.2%	35.3%	
KOSDAQ	997.4	411,014.3	0.6%	1.2%	3.2%	7.8%	3.0%	15.1%	
Dow Jones	34,393.8	10,262.6	-0.2%	-0.7%	0.0%	4.9%	12.4%	37.1%	
Nasdaq	14,174.1	23,503.9	0.7%	2.1%	5.5%	6.4%	10.0%	83.0%	
S&P 500	4,255.2	37,526.2	0.2%	0.7%	1.9%	7.9%	13.3%	53.1%	
UK	7,146.7	2,062.4	0.2%	1.0%	1.5%	5.7%	10.6%	-6.4%	
Germany	15,673.6	1,407.5	-0.1%	0.0%	1.7%	8.1%	14.2%	20.5%	
France	6,616.4	2,189.1	0.2%	1.1%	3.6%	9.4%	19.2%	20.3%	
Japan	29,161.8	439,294.6	0.7%	0.5%	3.8%	-1.9%	6.3%	27.6%	
China	3,589.7	44,650.1	0.0%	-0.3%	2.8%	4.0%	3.4%	18.8%	
Brazil	130,208.0	4,312.9	0.6%	-0.4%	6.8%	14.1%	9.4%	84.0%	
Vietnam	1,361.7	5,108,574.8	0.7%	0.2%	7.5%	15.2%	23.4%	34.0%	
India	52,551.5	101,574.4	0.1%	0.4%	7.8%	3.5%	9.8%	47.5%	
Russia	3,860.2	57,001.8	0.5%	1.0%	6.1%	9.1%	17.4%	72.5%	



**Global Market**

**미국 증시** - 미국 증시, FOMC 경제 속 혼조세...S&P 0.17% -나스닥 0.74% 상승하여 최고치  
 · FOMC에 대한 경제감은 커졌으나 최근의 국제금리 하락세에 힘입어 기술주 ↑, 은행주 ↓  
 · 빅테크 종목과 TESLA 각각 1% 이상 상승, 시장은 연준의 테이퍼링 관련 힌트에 주목

**유럽 증시** - 유럽 증시, 미국 FOMC 앞두고 대부분 상승 마감...독일만 0.13% ↓  
 · EURO STOXX 600, FTSE 100지수는 각각 0.18% 상승. 로열더치셸 중심으로 석유관련주 ↑  
 · 통화정책 완화 유지 기대감에 전반적으로 상승, 英 코로나 규제완화 연기가 상승폭 제한

**중국 증시** - 중국-홍콩-대만증시, '용선제'로 휴장  
 · 미-중 갈등관계와 산업생산, 소매 판매, 고정자산투자 등의 주요 경제지표에 주목

**국내 증시** - 코스피, 역대 최고치 경신...FOMC 관망 속 외국인 매도 축소  
 · 6월 연방시장공개위원회(FOMC)를 앞두고 외국인의 매도 물량이 줄며 3,252.13에 마감  
 · 네이버 3.89%, 카카오 5.17% 상승. 개인은 3,545억원 순매수, 기관은 3,333억원 순매도

**Today's Event**

- 美) 5월 소매판매
- 2020년 하반기 근로장려금 지급 예정
- EU, 백신 여권 도입 예정
- 美) 5월 산업생산
- 中) 지급준비율 인상
- 美) 5월 생산자물가지수
- 美) 캘리포니아, 코로나19 규제 해제 예정
- 美-EU 정상회의
- 독일) 5월 소비자물가지수(CPI) 확정치
- 블루베리 NFT 추가상장(CB전환)
- 리더스코스메틱 추가상장(CB전환)
- 엔케이맥스 추가상장(CB전환)
- 큐브엔터 보호예수 해제
- 아모센스 공모청약
- 와이제이엔게임즈 추가상장(CB전환)
- 유틸렉스 추가상장(CB전환)
- 두산중공업 추가상장(BW형사)

S&P 500 Sector		1D	1W	1M	3M	YTD	2Y	3Y
에너지		-0.4%	-0.6%	2.6%	2.8%	43.9%	-8.0%	-24.8%
소재		-1.3%	-2.1%	-3.5%	8.2%	16.9%	47.5%	42.2%
산업재		-0.5%	-1.5%	-1.8%	6.4%	15.9%	37.3%	37.5%
경기소비재		0.1%	1.8%	1.7%	4.5%	6.7%	48.5%	55.7%
필수소비재		-0.1%	-0.7%	-0.2%	7.5%	4.3%	20.5%	37.0%
의료		0.1%	1.7%	0.9%	8.8%	9.5%	37.7%	46.4%
금융		-1.0%	-2.8%	-2.1%	6.9%	25.6%	36.8%	35.0%
IT		1.0%	2.5%	5.4%	9.2%	9.8%	89.0%	99.3%
통신서비스		0.7%	1.1%	4.0%	9.8%	18.5%	63.1%	78.6%
유틸리티		0.1%	1.0%	0.2%	6.2%	4.8%	9.3%	33.1%

Korea Sector		1D	1W	1M	3M	YTD	2Y	3Y
에너지		1.0%	0.6%	3.3%	15.9%	44.0%	47.6%	12.7%
소재		-1.3%	1.1%	-4.8%	-2.4%	9.6%	68.5%	30.3%
산업재		0.0%	-0.9%	0.5%	15.2%	19.0%	15.1%	5.2%
경기소비재		0.2%	-0.5%	5.2%	3.8%	21.2%	45.7%	42.0%
필수소비재		0.2%	0.0%	0.4%	4.1%	7.4%	12.9%	-11.1%
의료		3.6%	5.3%	0.6%	-0.9%	-20.1%	31.0%	-6.0%
금융		-1.6%	-3.7%	-1.9%	11.1%	21.5%	1.1%	-10.8%
IT		-0.5%	-1.2%	1.6%	-3.5%	0.7%	87.3%	70.2%
통신서비스		3.3%	7.4%	15.8%	16.2%	37.8%	180.3%	222.6%
유틸리티		2.1%	-1.7%	10.7%	13.6%	-1.4%	0.8%	-27.7%

Fixed Income		(단위: %, bp)			
	Close	1D	1M	YTD	
국고채 3년	1.280	3.8	16.8	31.0	
국고채 10년	2.093	1.3	-6.2	37.1	
미국채 2년	0.157	1.0	1.0	3.6	
미국채 10년	1.494	4.2	-13.4	58.1	
일본 국채 10년	0.041	0.6	-4.8	2.0	
중국 국채 10년	2.998	0.0	-14.0	-16.3	
독일 국채 10년	-0.251	2.3	-12.2	31.8	

Commodity		(단위: \$, pt)			
	Close	1D	1M	YTD	
국제유가(WTI)	70.88	0.0%	8.4%	46.1%	
VIX Index	16.39	4.7%	-12.9%	-28.0%	
천연가스	3.35	1.7%	13.2%	32.0%	
CRB상품지수	211.03	-0.6%	3.8%	25.8%	
금(Comex)	1,864.00	-0.7%	1.4%	-1.6%	
BDI(Baltic Dry)	2,857.00	0.0%	-2.8%	109.2%	
구리	452.70	-0.2%	-2.9%	28.6%	

※ 작성자(SK증권 리서치센터)는 본 조차분석자료에 게재된 내용들이 외부의 부당한 압력이나 간섭없이 신의성실하게 작성되었음을 확인합니다. 자료 제공일 시점에서의 의견 및 추정치로 최종 실적과 오차가 발생할 수 있으며, 투자를 유도할 목적이 아니라 투자판단에 참고가 되는 정보제공을 목적으로 하고 있습니다. 투자자 투자자 자신의 판단과 책임하에 최종결정을 하시기 바랍니다. 본 자료는 당사의 저작물로서 모든 저작권은 당사에 있으며, 어떠한 경우에도 당사의 동의 없이 복제, 대역, 전송, 재배포 될 수 없습니다.



# MORNING CALL

SK securities



2021-06-15, (화)

일일 상승률 상위 종목			일일 하락률 상위 종목		
종목명	시가총액	수익률	종목명	시가총액	수익률
피제이메탈	1,157	29.9%	동운아나텍	1,197	-15.4%
동양에스텍	1,099	29.9%	한올바이오파마	11,127	-10.9%
바이오리더스	2,218	29.9%	에이스토리	3,098	-10.3%
조일알미늄	1,021	29.7%	케이엔제이	1,122	-9.3%
조광메인트	1,312	22.9%	엔지켐생명과학	9,015	-7.3%
포스코강판	4,440	20.5%	SK머티리얼즈	34,544	-7.0%
삼아알미늄	1,661	18.9%	GST	2,241	-7.0%
금호타이어	14,708	14.3%	NEW	2,729	-6.9%
네이처셀	7,663	13.6%	이트론	4,417	-6.8%
세아베스틸	12,319	12.3%	애경유화	4,197	-6.8%
아시아경제	1,344	12.0%	롯데쇼핑	34,229	-6.6%
KG동부제철	23,452	11.7%	디아이	2,142	-6.5%
세아제강	3,815	11.6%	SH에너지화학	1,384	-6.4%
이즈미디어	2,345	11.1%	이수웹시스	5,163	-6.4%
풀무원	8,101	10.1%	대한유화	18,688	-6.4%
대아티아이	4,468	10.0%	텔레칩스	2,512	-6.3%
오르비텍	2,459	9.8%	키네마스터	5,987	-6.2%
한솔홀데코	1,998	9.7%	신풍제약	37,407	-6.0%
대한제강	5,928	9.1%	파인테크닉스	2,723	-5.9%
DSR제강	1,024	9.1%	어보브반도체	2,715	-5.8%

원가 좋아하는 사람들이 벌써 이렇게나

**25만**

**시럽웰스 회원**

**25만 돌파!**

시럽웰스 외 250,000명이 좋아합니다.

스마트하게 돈 버는 지갑, 시럽웰스

syno membership Wealth

주요 투자자별 순매수/순매도 상위 종목 (단위: 억원)

<외국인 순매수 상위>		<외국인 순매도 상위>		<기관 순매수 상위>		<기관 순매도 상위>		<개인 순매수 상위>		<개인 순매도 상위>	
종목명	매수대금	종목명	매도대금	종목명	매수대금	종목명	매도대금	종목명	매수대금	종목명	매도대금
LG화학	660.9	삼성전자	-7,888.5	CJ제일제당	510.6	삼성전자	-4,942.7	삼성전자	12,689.6	CJ제일제당	-460.7
삼성엔지니어링	288.2	SK하이닉스	-4,121.9	S-Oil	184.2	SK하이닉스	-2,152.4	SK하이닉스	6,231.5	KT	-344.3
아프리카TV	62.5	HMM	-504.0	대한항공	154.0	NAVER	-958.0	NAVER	3,012.5	삼성엔지니어링	-293.0
SK텔레콤	194.8	삼성전기	-369.1	KT	141.1	삼성전기	-817.9	삼성전기	1,166.7	고려아연	-196.8
한국전력	178.3	금호석유	-360.8	GS	123.3	LG전자	-549.4	LG전자	689.5	대한항공	-191.4
현대로템	139.0	신풍제약	-337.9	신세계인터내셔널	114.5	삼성SDI	-543.6	LG디스플레이	675.0	S-Oil	-162.3
휴젤	116.3	NAVER	-323.8	CJ	113.4	카카오	-499.9	HMM	632.4	LG화학	-154.3
KT&G	107.8	SK이노베이션	-286.6	KCC	110.5	LG화학	-468.4	카카오	582.1	현대로템	-142.2
고려아연	103.9	LG디스플레이	-274.5	휠라홀딩스	96.9	LG디스플레이	-395.0	금호석유	580.1	휴젤	-139.4
호텔신라	98.4	기아	-262.2	경동나비엔	89.3	셀트리온	-363.3	삼성SDI	559.6	LG유플러스	-133.9
신세계	81.6	현대모비스	-234.4	아모레퍼시픽	79.2	SK이노베이션	-294.3	SK이노베이션	557.0	호텔신라	-122.8
LG유플러스	78.3	롯데쇼핑	-229.9	고려아연	78.7	이마트	-226.1	셀트리온	490.8	신세계인터내셔널	-102.5
삼성화재	66.9	DB하이텍	-219.1	삼성바이오로직스	77.6	기아	-206.5	기아	468.0	아모레퍼시픽	-101.4
CJ ENM	66.2	SK케미칼	-208.2	LG유플러스	74.1	금호석유	-205.2	신풍제약	423.4	경동나비엔	-94.7
현대글로비스	65.7	POSCO	-194.1	농심	66.9	한화솔루션	-191.7	현대모비스	413.4	한국전력	-94.2
아프리카TV	62.5	한화솔루션	-154.1	풀무원	66.7	현대모비스	-174.6	롯데쇼핑	375.0	KCC	-93.3
현대제철	61.4	씨젠	-148.6	현대백화점	66.7	HMM	-158.7	한화솔루션	341.7	CJ	-89.5
세아베스틸	57.0	휠라홀딩스	-145.0	LS	63.6	대한유화	-155.5	POSCO	298.8	GS	-89.2
SKC	56.3	LG전자	-135.1	풍산	63.2	SK	-153.6	DB하이텍	277.2	농심	-82.4

후강통(Shanghai-Hongkong Link) 월간 거래량 최다 (단위: CNY, %)      선강통(Shenzhen-Hongkong Link) 월간 거래량 최다 (단위: CNY, %)

코드	종목명	시가총액(M)	Close	수익률	코드	종목명	시가총액(M)	Close	수익률
600519 C1 Equity	KWEICHOW MOUTAI CO LTD-A	2,737,016.3	2,178.81	-2.67%	300750 C2 Equity	CONTEMPORARY AMPEREX TEC	1,052,875.7	451.98	3.99%
601318 C1 Equity	PING AN INSURANCE GROUP CO-	1,248,459.8	69.40	-0.87%	000858 C2 Equity	WULIANGYE YIBIN CO LTD-A	1,170,576.5	301.57	-0.49%
601888 C1 Equity	CHINA TOURISM GROUP DUTY F-	607,219.9	311.00	-0.78%	300059 C2 Equity	EAST MONEY INFORMATION CC	324,232.9	31.37	0.26%
600036 C1 Equity	CHINA MERCHANTS BANK-A	1,420,886.1	56.33	-0.04%	000333 C2 Equity	MIDEA GROUP CO LTD-A	521,341.8	74.00	-1.86%
600031 C1 Equity	SANY HEAVY INDUSTRY CO LTD-I	240,046.9	28.29	-3.51%	300274 C2 Equity	SUNGROW POWER SUPPLY CO	142,590.7	97.87	3.01%
600276 C1 Equity	JIANGSU HENGRUI MEDICINE C-A	466,760.0	72.96	-0.05%	002594 C2 Equity	BYD CO LTD -A	596,841.9	227.02	6.03%
601012 C1 Equity	LONGI GREEN ENERGY TECHNOL-	423,370.2	109.50	5.64%	000725 C2 Equity	BOE TECHNOLOGY GROUP CO I	210,200.4	6.12	3.03%
600887 C1 Equity	INNER MONGOLIA YILI INDUS-A	232,721.2	38.26	-2.92%	000568 C2 Equity	LUZHOU LAOJIAO CO LTD-A	378,272.3	258.25	-3.17%
603259 C1 Equity	WUXI APPTec CO LTD-A	427,407.9	146.02	-2.52%	000651 C2 Equity	GREE ELECTRIC APPLIANCES I-A	328,579.2	54.62	-0.71%
601166 C1 Equity	INDUSTRIAL BANK CO LTD -A	447,891.6	21.56	-2.13%	002241 C2 Equity	GOERTEK INC -A	128,897.8	37.73	-0.13%

※ 작성자(SK증권 리서치센터)는 본 조사분석자료에 게재된 내용이 외부의 부당한 압력이나 간섭없이 신의성실하게 작성되었음을 확인합니다. 자료 제공일 시점에서의 의견 및 추정치로 최종 실적과 오차가 발생할 수 있으며, 투자를 유도할 목적이 아니라 투자판단에 참고가 되는 정보제공을 목적으로 하고 있습니다. 투자자 투자자 자신의 판단과 책임하에 최종결정을 하시길 바랍니다. 본 자료는 당사의 저작권로서 모든 저작권은 당사에게 있으며, 어떠한 경우에도 당사의 동의 없이 복제, 대여, 전송, 재배포 될 수 없습니다.



# MORNING CALL



2021-06-15, (화)

코스피 & 코스닥 섹터별 시가총액 상위 종목 수익률(국내)

(단위: 억원 / 원)

섹터	코드	종목명	시가총액	Close	1D	1W	YTD	코드	종목명	시가총액	Close	1D	1W	YTD
에너지 Energy	A096770	SK이노베이션	248,732	269,000	-3.6%	-1.7%	41.6%	A009830	한화솔루션	87,606	45,800	-3.1%	1.0%	-1.4%
	A010950	S-Oil	110,444	98,100	1.7%	7.0%	41.8%	A002380	KCC	32,747	368,500	8.1%	21.2%	86.6%
	A078930	GS	46,458	50,000	1.4%	16.3%	33.2%	A011780	금호석유	80,435	264,000	-4.9%	-2.2%	82.1%
	A018670	SK가스	9,692	105,000	0.0%	1.9%	0.5%	A047050	포스코인터내셔널	28,376	23,000	2.9%	5.8%	58.1%
	A002960	한국셀석유	3,634	279,500	0.2%	3.9%	8.1%	A010060	OCI	27,785	116,500	-4.9%	-2.9%	25.3%
	A017940	E1	3,385	49,350	-0.3%	6.6%	10.5%	A011790	SKC	53,016	140,000	-2.1%	2.9%	48.9%
소재 Materials	A051910	LG화학	643,096	911,000	-0.1%	-1.0%	10.6%	A036490	SK머티리얼즈	34,544	327,500	-7.0%	-5.0%	-8.5%
	A005490	POSCO	357,030	409,500	0.6%	8.8%	50.6%	A036830	솔브레인홀딩스	8,480	40,450	-1.8%	-0.5%	-10.3%
	A010130	고려아연	90,859	481,500	1.6%	8.6%	19.9%	A178920	PI첨단소재	13,920	47,400	-3.2%	-2.2%	28.1%
	A011170	롯데케미칼	102,998	300,500	-2.4%	4.2%	8.9%	A005290	동진세미캠	15,553	30,250	-4.0%	-0.5%	-17.1%
	A004020	현대제철	82,603	61,900	3.0%	11.9%	56.3%	A278280	천보	16,800	168,000	-2.1%	-2.2%	-7.9%
	A003410	쌍용C&E	39,402	7,820	-0.3%	3.7%	17.1%	A078130	국일제지	8,169	6,410	1.8%	3.4%	23.3%
산업재 Industrials	A028260	삼성물산	252,298	135,000	-1.1%	1.9%	-2.2%	A010140	삼성중공업	37,989	6,030	0.0%	-15.8%	-14.4%
	A034730	SK	197,712	281,000	-2.9%	0.7%	16.8%	A000720	현대건설	60,243	54,100	0.7%	7.1%	44.5%
	A003550	LG	218,285	126,500	0.0%	0.0%	44.6%	A004990	롯데지주	40,915	39,000	0.3%	11.4%	10.5%
	A009540	한국조선해양	113,591	160,500	0.6%	7.0%	47.9%	A047810	한국항공우주	31,192	32,000	-1.5%	0.2%	24.0%
	A086280	현대글로벌비스	74,250	198,000	-0.5%	2.1%	7.6%	A012750	에스원	31,083	81,800	-0.4%	1.6%	-3.8%
	A267250	현대중공업지주	61,299	77,600	2.2%	11.7%	36.9%	A000120	CI대한통운	38,895	170,500	-1.2%	1.2%	3.0%
자유소비재 Consumer Discretionary	A005380	현대차	483,958	226,500	-1.3%	1.3%	18.0%	A028300	에이치엘비	34,898	32,900	-3.4%	-0.9%	-29.0%
	A012330	현대모비스	263,051	277,500	-2.1%	0.4%	8.6%	A035760	CJ ENM	33,552	153,000	1.0%	2.3%	9.7%
	A000270	기아	329,966	81,400	-1.9%	0.6%	30.5%	A034230	파라다이스	16,733	18,400	1.4%	6.4%	20.3%
	A066570	LG전자	243,835	149,000	-2.9%	-3.6%	10.4%	A028150	GS홈쇼핑	9,903	150,900	1.1%	5.0%	8.6%
	A035250	강원랜드	55,732	26,050	0.2%	4.0%	10.9%	A025980	아난티	7,317	8,590	4.1%	7.4%	6.4%
	A021240	코웨이	51,512	69,800	-1.3%	3.4%	-4.0%	A033290	코웰패션	6,009	6,790	-0.7%	1.8%	19.8%
필수소비재 Consumer Staples	A051900	LG생활건강	243,800	1,561,000	-2.0%	-0.6%	-3.6%	A282330	BGF리테일	30,938	179,000	1.1%	12.9%	32.1%
	A033780	KT&G	115,875	84,400	0.7%	1.9%	1.6%	A139480	이마트	44,601	160,000	-2.7%	-2.1%	5.6%
	A090430	아모레퍼시픽	170,407	291,500	1.9%	8.0%	41.5%	A007070	GS리테일	29,029	37,700	1.1%	8.0%	9.4%
	A002790	아모레G	63,410	76,900	1.7%	7.7%	40.1%	A007310	오뚜기	20,233	551,000	0.9%	2.8%	-4.5%
	A271560	오리온	48,827	123,500	0.8%	7.9%	-0.4%	A000080	하이트진로	25,318	36,100	0.4%	4.9%	13.3%
	A097950	CI제일제당	68,346	454,000	4.4%	11.6%	19.2%	A026960	동서	31,206	31,300	-1.6%	4.0%	-7.8%
의료 Health Care	A207940	삼성바이오로직스	540,568	817,000	0.1%	6.9%	-1.1%	A091990	셀트리온헬스케어	176,826	114,100	-1.8%	3.5%	-30.0%
	A068270	셀트리온	372,488	270,500	-1.6%	4.0%	-24.7%	A084990	헬릭스미스	10,657	31,100	-3.7%	8.4%	-5.8%
	A128940	한미약품	41,851	346,500	-1.3%	4.2%	-5.5%	A145020	휴젤	24,671	197,600	3.7%	8.6%	5.2%
	A008930	한미사이언스	47,382	70,400	-1.0%	6.2%	-7.5%	A086900	메디톡스	11,308	180,800	-1.9%	4.7%	3.3%
	A000100	유한양행	44,573	63,700	-1.7%	1.8%	-15.2%	A140410	메지온	14,931	167,900	-1.1%	11.2%	-4.5%
	A069620	대웅제약	17,727	153,000	1.7%	14.2%	-7.3%	A067630	에이치엘비생명과학	9,606	10,200	-3.8%	-3.3%	-25.0%
IT Information Technology	A005930	삼성전자	4,847,463	81,200	-2.4%	-1.7%	0.3%	A032500	케이엔더블유	20,787	52,200	-1.3%	0.4%	-35.3%
	A000660	SK하이닉스	895,443	123,000	-5.4%	-6.8%	3.8%	A240810	원익IPS	24,517	49,950	-4.3%	0.4%	12.9%
	A018260	삼성에스디에스	139,280	180,000	-2.4%	-0.6%	0.8%	A056190	에스에프에이	14,920	41,550	-2.6%	1.8%	7.6%
	A006400	삼성SDI	440,781	641,000	-1.7%	-1.4%	2.1%	A098460	고영	17,644	25,700	-0.6%	-9.5%	22.4%
	A034220	LG디스플레이	83,550	23,350	-5.3%	-2.5%	25.9%	A039030	이오테크닉스	13,638	110,700	-4.2%	-3.2%	-5.4%
	A011070	LG이노텍	46,624	197,000	-2.0%	0.8%	8.0%	A218410	RFHIC	8,645	36,250	-2.7%	-2.6%	-18.8%
	A012510	더존비즈온	25,243	83,200	-3.3%	-4.7%	-20.0%	A058470	리노공업	24,586	161,300	-0.4%	1.1%	19.5%
	A020150	일진머티리얼즈	31,125	67,500	-3.4%	-2.0%	32.6%	A046890	서울반도체	12,128	20,800	0.7%	10.9%	1.2%
	A307950	현대오토에버	30,029	109,500	-3.1%	4.8%	-11.3%	A006490	인스코비	3,410	3,295	-1.2%	-3.5%	56.2%
	A017670	SK텔레콤	257,983	319,500	0.3%	3.9%	34.2%	A036630	세종텔레콤	4,424	737	-3.0%	-5.3%	47.4%
통신서비스 Telecommunication Services	A030200	KT	79,639	30,500	3.6%	4.8%	27.1%	A065530	와이어블	2,339	4,425	-1.7%	0.8%	-1.5%
	A032640	LG유플러스	64,182	14,700	4.6%	5.4%	25.1%	A000810	삼성화재	99,250	209,500	1.2%	5.3%	11.7%
금융 Financials	A055550	신한지주	220,071	42,600	-0.4%	8.5%	32.9%	A086790	하나금융지주	140,513	46,800	0.0%	7.0%	35.7%
	A105560	KB금융	248,237	59,700	0.3%	12.0%	37.6%	A316140	우리금융지주	81,616	11,300	0.0%	7.6%	16.1%
	A032830	삼성생명	172,000	86,000	0.7%	2.9%	8.7%	A015350	부산가스	7,788	70,800	2.9%	10.3%	38.8%
유틸리티 Utilities	A015760	한국전력	157,281	24,500	0.2%	4.9%	-10.6%	A004690	삼천리	3,609	89,000	0.2%	5.1%	9.3%
	A036460	한국가스공사	30,648	33,200	0.2%	5.6%	7.4%	A017390	서울가스	5,125	102,500	-1.0%	2.0%	13.3%
	A071320	지역난방공사	5,019	43,350	0.1%	3.0%	7.4%	A267290	경동도시가스	1,433	24,300	0.2%	1.5%	30.7%

※ 작성자(SK증권 리서치센터)는 본 조사항목자료에 게재된 내용들이 외부의 부당한 압력이나 간섭없이 신의성실하게 작성되었음을 확인합니다. 자료 제공일 시점에서의 의견 및 추정치로 최종 실적과 오차가 발생할 수 있으며, 투자를 유도할 목적이 아니라 투자판단에 참고가 되는 정보제공을 목적으로 하고 있습니다. 투자시 투자자 자신의 판단과 책임하에 최종결정을 하시기 바랍니다. 본 자료는 당사의 저작물로서 모든 저작권은 당사에 있으며, 어떠한 경우에도 당사의 동의 없이 복제, 대여, 전송, 재배포 될 수 없습니다.





# MORNING CALL



2021-06-15, (화)

## 섹터별 시가총액 상위 종목 수익률(해외)

Dow Jones Industrial Average Memebers							Materials						
(단위 : 각국 거래소 통화 기준)							(단위 : 각국 거래소 통화 기준)						
Company	국가	Close	1D	1W	1M	YTD	Company	국가	Close	1D	1W	1M	YTD
Apple	USA	130.5	2.5%	3.6%	2.4%	-1.7%	BHP Billiton	AUS	49.0	0.0%	0.2%	-1.3%	15.4%
American Express	USA	163.8	-0.4%	-1.3%	4.2%	35.5%	BASF	DEU	67.4	-0.3%	-1.7%	-2.6%	4.2%
Boeing	USA	245.1	-0.9%	-3.0%	7.3%	14.5%	Rio Tinto	AUS	124.9	0.0%	-0.3%	-0.4%	9.8%
Caterpillar	USA	219.0	-0.8%	-8.7%	-9.6%	20.3%	SABIC	SAU	124.6	0.0%	2.2%	1.5%	22.9%
Cisco Systems	USA	54.2	-1.1%	0.5%	2.4%	21.1%	Glencore	GBR	327.7	-0.4%	1.2%	0.9%	40.6%
Chevron	USA	108.0	0.1%	0.2%	-1.4%	27.9%	Vale S.A.	BRA	113.7	-0.5%	1.7%	2.9%	30.0%
Walt Disney	USA	178.2	0.5%	0.7%	2.6%	-1.7%	Air Liquide S.A.	FRA	140.9	0.1%	-0.1%	-0.9%	4.9%
Dow Inc	USA	67.0	-1.5%	-3.3%	-4.1%	-	Nutrien	CAN	77.4	-1.9%	-0.6%	5.5%	12.2%
Walgreens Boots Alliance	USA	54.4	-1.6%	-0.2%	-0.5%	36.5%	Shin-Etsu Chemical	JAP	18,905.0	2.4%	-2.5%	4.9%	4.8%
Goldman Sachs Group	USA	372.9	-1.4%	-3.9%	1.1%	41.4%	LyondellBasell	USA	108.5	-1.4%	-3.7%	-4.9%	18.4%
Home Depot	USA	309.3	-0.5%	-0.2%	-4.4%	16.5%	Air Products & Chemicals	USA	299.1	-0.4%	-0.9%	-0.6%	9.5%
IBM	USA	150.0	-0.8%	1.4%	3.7%	19.2%	Southern Copper	USA	65.8	-1.7%	-3.6%	-13.8%	1.0%
Intel	USA	58.2	0.6%	1.9%	5.1%	16.8%	Linde PLC	USA	290.9	-0.1%	-0.2%	-3.4%	10.4%
Johnson & Johnson	USA	165.4	0.2%	0.3%	-2.8%	5.1%	Alcoa	USA	37.0	-1.2%	-2.1%	-6.9%	60.3%
JPMorgan Chase & Co	USA	157.6	-1.7%	-4.9%	-3.9%	24.0%	Industrials						
Coca-Cola	USA	55.6	-1.1%	-0.9%	1.5%	1.3%	(단위 : 각국 거래소 통화 기준)						
McDonald's	USA	237.0	0.0%	2.3%	2.3%	10.4%	Company	국가	Close	1D	1W	1M	YTD
3M	USA	201.4	-0.7%	-1.2%	-1.5%	15.2%	Honeywell Int'l	USA	223.2	-0.9%	-2.2%	-1.8%	4.9%
Merck & Co	USA	75.5	-1.1%	3.6%	1.1%	-3.3%	Siemens	DEU	136.0	-0.5%	0.0%	-6.0%	15.7%
Microsoft	USA	259.9	0.8%	2.4%	4.7%	16.8%	Union Pacific	USA	222.6	0.6%	-0.1%	-2.3%	6.9%
NIKE	USA	131.4	-0.4%	-1.9%	-3.4%	-7.1%	Lockheed Martin	USA	389.1	0.4%	-0.6%	-0.4%	9.6%
Pfizer	USA	39.6	-1.3%	1.6%	-1.0%	7.7%	UPS	USA	201.1	-1.0%	-5.6%	-7.1%	19.4%
Procter & Gamble	USA	134.9	0.0%	-1.1%	-2.2%	-3.0%	Airbus	FRA	112.4	0.0%	1.0%	12.9%	25.2%
Travelers	USA	153.3	-0.8%	-2.9%	-4.5%	9.2%	Fedex	USA	293.0	-1.0%	-3.4%	-5.3%	12.9%
UnitedHealth Group	USA	399.2	0.3%	-0.3%	-2.6%	13.8%	General Dynamics	USA	190.8	-0.3%	-0.5%	-0.6%	28.2%
United Technologies	USA	88.7	-0.1%	-0.3%	3.3%	24.1%	Raytheon	USA	117.0	0.0%	0.0%	0.0%	0.0%
Visa	USA	234.1	-0.4%	1.2%	3.1%	7.0%	Northrop Grumman	USA	372.2	-0.8%	0.1%	0.2%	22.2%
Verizon	USA	57.2	-0.3%	0.0%	-2.6%	-2.7%	Vinci	FRA	96.0	1.1%	2.2%	0.6%	18.0%
Walmart	USA	140.6	-0.1%	-0.2%	0.7%	-2.5%	Illinois Tool Works	USA	232.4	-0.1%	-0.5%	-2.5%	14.0%
Exxon Mobil	USA	62.1	-0.2%	1.7%	2.1%	50.6%	Deutsche Post	DEU	56.8	-0.2%	-1.0%	11.6%	40.3%
							Canadian National Railway	CAN	134.8	0.4%	0.5%	3.6%	-3.7%
Energy							Consumer Discretionary						
(단위 : 각국 거래소 통화 기준)							(단위 : 각국 거래소 통화 기준)						
Company	국가	Close	1D	1W	1M	YTD	Company	국가	Close	1D	1W	1M	YTD
Royal Dutch Shell	GBR	1,458.4	2.7%	4.7%	2.8%	12.4%	Amazon	USA	3,383.9	1.1%	5.8%	5.0%	3.9%
Petro China	HKG	3.6	0.0%	6.3%	15.2%	48.8%	Toyota Motor	JAP	9,900.0	0.4%	-0.2%	16.8%	23.5%
Total	FRA	#N/A	N/A	#VALUE!	#VALUE!	#VALUE!	Comcast	USA	57.3	0.7%	0.6%	-2.4%	9.3%
BP	GBR	330.4	1.9%	3.5%	5.3%	29.7%	LVMH	FRA	672.6	0.7%	2.3%	7.1%	31.7%
China Petroleum	HKG	4.2	0.0%	-1.4%	5.0%	21.9%	Netflix	USA	499.9	2.3%	1.1%	1.3%	-7.6%
Schlumberger	USA	34.1	-2.4%	-5.0%	3.8%	56.0%	Naspers	ZAF	299,000.0	0.8%	-0.1%	-0.9%	-1.0%
Petrobras	BRA	28.8	0.6%	1.6%	9.4%	1.4%	Booking Holdings	USA	2,305.0	0.0%	0.3%	1.0%	3.5%
Reliance Industries	IND	2,244.9	1.4%	0.8%	15.9%	13.0%	Inditex	ESP	31.8	1.5%	-1.8%	0.5%	22.1%
Equinor	NOR	192.2	1.2%	0.0%	7.5%	32.6%	Volkswagen	DEU	297.0	-0.4%	-4.8%	11.7%	74.6%
Shenhua Energy	HKG	17.7	0.0%	1.1%	2.6%	21.0%	Daimler	DEU	78.9	-1.0%	-1.4%	6.7%	36.6%
Conocophillips	USA	60.3	0.6%	0.8%	6.7%	50.8%	Charter Comm.	USA	690.6	0.6%	1.5%	-2.8%	4.4%
ENOC	HKG	9.1	0.0%	4.8%	6.3%	27.3%	Starbucks	USA	112.5	-0.1%	1.0%	1.1%	5.1%
CNI S.P.A.	ITA	10.7	1.4%	2.6%	2.9%	25.5%	Adidas	DEU	293.5	-0.8%	-1.3%	1.6%	-1.5%
EOG Resources Inc	USA	84.9	-0.7%	-2.5%	2.7%	70.2%	Lowe's	USA	189.7	-0.6%	-0.3%	-4.7%	18.2%
Rosneft Oil Co.	RUS	539.9	0.7%	-2.0%	-0.9%	24.1%	Tesla	USA	617.7	1.3%	2.1%	4.7%	-12.5%
Gazprom	RUS	279.3	1.0%	1.4%	12.3%	31.3%	TJX	USA	65.1	-1.0%	-0.3%	-10.1%	-4.6%
Lukoil	RUS	6,516.5	0.1%	-0.9%	7.9%	26.1%	Marriott International	USA	143.9	0.3%	1.0%	0.4%	9.1%
Suncor Energy	CHN	30.6	0.9%	-0.2%	8.9%	43.5%	Gree Electric Appliances	CHN	54.6	0.0%	-1.3%	-5.4%	-11.8%
Enterprise Products Partners	USA	25.3	-0.5%	2.5%	6.0%	29.2%	Carnival	USA	28.8	-3.9%	-6.9%	5.7%	32.7%
Enbridge	CHN	49.4	2.4%	3.5%	4.7%	21.4%	Sands China	HKG	34.0	0.0%	0.7%	2.4%	-0.3%
Occidental Petroleum	USA	28.3	-0.2%	-3.0%	12.7%	63.4%	Nissan Motor	JAP	555.3	1.2%	-0.5%	3.9%	-0.8%

※ 작성자(SK증권 리서치센터)는 본 조사분석자료에 게재된 내용들이 외부의 부당한 압력이나 간섭없이 신의성실하게 작성되었음을 확인합니다. 자료 제공일 시점에서의 의견 및 추정치로 최종 실적과 오차가 발생할 수 있으며, 투자를 유도할 목적이 아니라 투자판단에 참고가 되는 정보제공을 목적으로 하고 있습니다. 투자자 투자자 자신의 판단과 책임하에 최종결정을 하시길 바랍니다. 본 자료는 당사의 저작물로서 모든 저작권은 당사에게 있으며, 어떠한 경우에도 당사의 동의 없이 복제, 대여, 전송, 재배포 될 수 없습니다.



# MORNING CALL



2021-06-15, (화)

## Consumer Staples

Company	국가	Close	1D	1W	1M	YTD
Nestle	CHE	113.8	0.0%	0.9%	4.6%	9.2%
AB Inbev	BEL	64.6	0.1%	0.9%	3.7%	13.3%
Unilever	NLD	50.0	0.3%	0.8%	0.2%	0.8%
Pepsico	USA	148.6	0.6%	0.6%	1.4%	0.2%
Philip Morris	USA	100.5	1.7%	2.0%	2.9%	21.4%
Kweichow Moutai	CHN	2,178.8	0.0%	-4.1%	8.4%	9.0%
BAT	GBR	2,795.5	-0.4%	0.8%	-1.1%	3.2%
L'oreal	FRA	384.6	0.1%	1.5%	9.1%	23.7%
Altria Group	USA	48.1	-3.4%	-4.8%	-4.4%	17.3%
AmBev	BRA	19.5	2.9%	-0.6%	13.4%	24.5%
Diageo	GBR	3,434.5	0.0%	0.6%	2.4%	19.3%
Costco Wholesale	USA	383.8	0.5%	0.9%	-0.2%	1.9%
Kraft Heinz	USA	42.8	-1.4%	-2.4%	-2.1%	23.5%
CVS Health	USA	84.6	-1.0%	-2.0%	0.3%	23.9%
Mondelez International	USA	63.8	0.0%	0.2%	2.3%	9.1%

## Telecommunication Services

Company	국가	Close	1D	1W	1M	YTD
AT&T	USA	29.1	-0.8%	0.0%	-9.8%	1.1%
China Mobile	HKG	48.6	0.0%	-0.1%	0.1%	10.0%
NTT Docomo	JAP	3,880.0	0.0%	0.0%	0.0%	0.0%
Nippon Telegraph	JAP	2,898.0	-0.5%	-1.8%	-0.2%	9.5%
Softbank	JAP	8,056.0	0.7%	-1.2%	-5.5%	0.0%
Deutsche Telekom	DEU	17.7	-0.3%	1.4%	5.5%	18.6%
Vodafone	GBR	130.0	0.1%	0.7%	-7.6%	7.5%
KDDI	JAP	3,601.0	-0.5%	-3.4%	2.0%	17.4%
America Movil SAB	MEX	16.1	-0.7%	0.9%	10.0%	11.3%
T-Mobile	USA	145.3	-0.1%	1.2%	2.6%	7.7%
Telefonica	ESP	4.1	0.8%	5.6%	2.5%	26.7%
Orange	FRA	10.5	0.4%	-0.7%	-1.0%	7.4%
Singapore Telecom	SGP	2.3	0.4%	-1.7%	0.4%	0.9%
Emirates Telecom	ARE	22.2	0.7%	0.9%	3.0%	31.4%
Saudi Telecom	SAU	137.0	1.9%	3.8%	12.9%	29.2%
Bell Canada Enterprises	CAN	60.8	-1.4%	-0.9%	2.4%	11.6%

## Health Care

Company	국가	Close	1D	1W	1M	YTD
Novartis	CHE	83.8	0.6%	3.8%	4.2%	0.2%
Roche Holding	CHE	341.7	-0.1%	4.3%	12.6%	10.6%
AbbVie	USA	115.4	0.0%	2.1%	-0.9%	7.7%
Amgen	USA	241.2	-0.7%	1.7%	-4.1%	4.9%
Novo Nordisk	DNK	516.3	-0.1%	3.8%	7.8%	21.0%
Abbott Laboratories	USA	110.5	0.5%	0.4%	-6.6%	0.9%
Medtronic	USA	124.2	0.3%	0.2%	-0.9%	6.0%
Bristol Myers Squibb	USA	67.3	-0.1%	3.9%	3.7%	8.5%
Sanofi	FRA	88.9	0.0%	3.1%	2.5%	12.9%
Gilead Sciences	USA	68.2	-0.9%	1.1%	-0.6%	17.0%
Bayer	DEU	53.3	-0.4%	0.6%	-2.8%	10.6%
GlaxoSmithKline	GBR	1,407.4	0.3%	4.1%	2.7%	4.9%
Astrazeneca	GBR	8,348.0	0.1%	4.3%	6.2%	14.0%
Thermo Fisher	USA	470.1	1.1%	5.8%	2.4%	0.9%
Eli Lilly & Co.	USA	226.1	0.9%	1.6%	15.2%	33.9%
Celgene	USA	108.2	0.0%	0.0%	0.0%	0.0%

## Utilities

Company	국가	Close	1D	1W	1M	YTD
Nextera Energy	USA	73.3	-0.2%	1.2%	0.3%	-5.0%
Enel S.P.A	ITA	8.1	1.0%	1.2%	-1.2%	-2.1%
Yangtze Power	CHN	20.7	0.0%	4.8%	5.3%	8.0%
Duke Energy	USA	102.5	0.6%	0.7%	-0.5%	12.0%
Iberdrola	ESP	10.8	1.2%	1.7%	-4.1%	-7.5%
Southern Co/the	USA	63.8	-0.1%	-1.4%	-2.0%	3.8%
Dominion Energy	USA	78.3	1.2%	2.4%	0.3%	4.1%
EDF	FRA	12.0	-0.6%	3.0%	1.0%	-7.1%
Engie	FRA	12.3	-0.1%	-0.7%	-3.0%	-1.7%
Exelon	USA	47.1	0.4%	2.7%	4.5%	11.6%
National Grid	GBR	920.0	0.2%	0.4%	-1.7%	6.4%
AEP	USA	85.1	0.4%	-0.6%	-1.9%	2.2%
HK & China Gas	HKG	12.3	0.0%	2.0%	-2.0%	11.7%
Sempra Energy	USA	143.3	0.7%	5.3%	3.7%	12.4%

## Information Technology

Company	국가	Close	1D	1W	1M	YTD
Alphabet	USA	2,448.9	0.8%	1.9%	7.5%	39.7%
Tencent	HKG	596.0	0.0%	-0.7%	2.2%	5.7%
Alibaba	USA	213.9	1.1%	-1.4%	2.1%	-8.1%
Facebook	USA	336.8	1.7%	0.1%	6.6%	23.3%
Taiwan Semicon	TWN	602.0	0.0%	1.7%	8.1%	13.6%
Oracle	USA	82.6	-0.3%	-1.6%	4.7%	27.7%
Nvidia	USA	720.8	1.1%	2.3%	26.5%	38.0%
SAP	DEU	120.1	1.7%	4.3%	5.4%	12.0%
Adobe Systems	USA	557.0	2.9%	9.3%	14.5%	11.4%
Texas Instruments	USA	190.3	0.8%	0.9%	3.8%	15.9%
Broadcom	USA	475.8	1.1%	2.6%	7.7%	8.7%
Paypal	USA	274.9	1.3%	5.5%	11.6%	17.4%
ASML	NLD	577.7	0.7%	3.5%	9.4%	45.3%
Baidu	USA	189.8	1.1%	0.5%	1.9%	-12.2%
Qualcomm	USA	137.3	2.0%	3.0%	5.5%	-9.9%
Micron Technology	USA	80.5	1.4%	-4.2%	1.0%	7.1%
Tokyo Electron	JAP	48,680.0	1.7%	0.3%	4.9%	26.8%
Nintendo	JAP	65,080.0	-3.1%	-5.1%	6.2%	-1.1%
Applied Materials	USA	139.0	1.6%	0.0%	11.4%	61.1%

## Financials

Company	국가	Close	1D	1W	1M	YTD
Berkshire Hathaway	USA	425,880.0	-1.0%	-2.0%	-2.6%	22.4%
Ind&Comm BOC	CHN	5.2	0.0%	0.4%	-1.7%	4.0%
Bank of America	USA	41.4	-1.2%	-4.1%	-2.4%	36.5%
Construction BOC	HKG	6.3	0.0%	1.0%	0.5%	6.3%
Wells Fargo	USA	45.2	-1.2%	-4.2%	-3.9%	49.6%
PingAn Insurance	HKG	80.9	0.0%	-0.8%	-0.4%	-14.8%
Agricultural Bank	HKG	2.8	0.0%	-9.4%	-8.2%	-1.1%
HSBC Holdings	GBR	439.5	0.6%	-1.4%	-2.1%	16.0%
Citi Group	USA	75.2	-1.7%	-5.2%	-1.8%	21.9%
Bank of China	HKG	2.8	0.0%	0.0%	-9.6%	6.8%

## Real Estate

Company	국가	Close	1D	1W	1M	YTD
American Tower	USA	270.9	1.0%	0.9%	9.8%	20.7%
China Vanke	HKG	25.4	0.0%	-1.4%	-3.6%	-5.2%
Simon Property	USA	133.3	-0.7%	-0.5%	9.1%	56.3%
SHKP Ltd	HKG	122.0	0.0%	2.5%	6.5%	22.0%
Country Garden	HKG	9.6	0.0%	2.6%	2.6%	-10.5%
Crown Castle Int'l	USA	197.1	1.4%	-0.5%	8.8%	23.8%
China Evergrande	HKG	11.2	0.0%	-4.8%	-10.1%	-24.7%
Overseas land&Invest	HKG	19.7	0.0%	7.9%	6.8%	17.1%

※ 작성자(SK증권 리서치센터)는 본 조사분석자료에 게재된 내용이 외부의 무단한 압력이나 간섭없이 신의성실하게 작성되었음을 확인합니다. 자료 제공일 시점에서의 의견 및 추정치로 최종 실적과 오차가 발생할 수 있으며, 투자를 유도할 목적이 아니라 투자판단에 참고가 되는 정보제공을 목적으로 하고 있습니다. 투자자 투자자 자신의 판단과 책임하에 최종결정을 하시길 바랍니다. 본 자료는 당사의 저작물로서 모든 저작권은 당사에게 있으며, 어떠한 경우에도 당사의 동의 없이 복제, 대여, 전송, 재배포 될 수 없습니다.

