

Global Market Insight

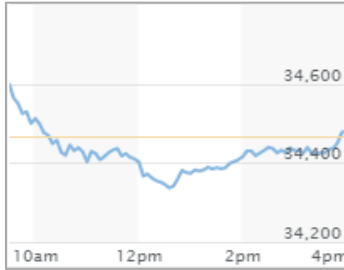
글로벌 마켓 인사이트



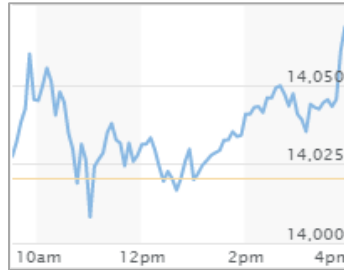
리테일파생상품 나이트데스크(1544-8400) 2021.06.14

■ 주요 금융시장 동향

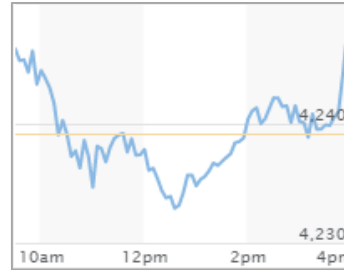
DOW (34,479/+13/+0.04%)



NASDAQ (14,069/+49/+0.35%)



S&P500 (4,247/+8/+0.19%)



(장마감: 06월 11일)

FTSE MIB (이탈리아)
25,717/+79/+0.31%

IBEX 35 (스페인)
9,205/+71/+0.78%

Gold
1879.6/-16.8/-0.88%

Crude Oil
70.91/+0.62/+0.88%

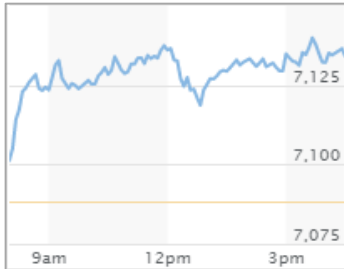
EUR/USD
1.21240/-0.00070/-0.57%

GBP/USD
1.4108/-0.0063/-0.44%

Dollar Index
90.55/+0.48/+0.53%

〈출처: MarketWatch〉

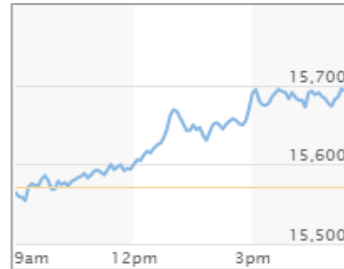
FTSE100 (7,134/+45/+0.65%)



CAC40 (6,600/+54/+0.83%)



DAX (15,693/+122/+0.78%)



■ 주요 경제지표 발표

	경제지표 (06/11)	결과치	예상치	이전치	경제지표 (06/14)	예상치	이전치
유럽	영국 무역수지	-11.0B	-11.8B	-11.7B	유로존 산업생산 (전월비)	0.5%	0.1%
	영국 산업생산 (전월비)	-1.3%	1.2%	1.8%			
미국	미시간대 소비자심리지수	86.4	84.1	82.9			

〈출처: Forex Factory〉

■ 마켓 하이라이트

- 뉴욕증시는 S&P500 지수가 증가 기준으로 이를 연속 최고치를 경신했으며 투자자들이 금리 하락에 매수세를 보이며 주요 지수 상승 마감
- 알파벳A(GOOG, -0.20%), Tigress Financial은 온라인 광고 시장 성장세가 가속되며 클라우드 사업 이익률이 개선될 것이라고 분석
- 인텔(INTC, +0.82%), Danely는 5월 당사의 랩탑 출하량이 전월 대비 5% 감소했으며 당사 전망치보다 10% 이상 저조한 수치라고 언급
- 화이자(PFE, -1.38%), Barron's는 10일 당사가 Covax 기부 목적으로 미국 정부에 백신 5억 회분을 공급하는 계약을 체결했다고 보도
- 블랙록(BLK, +1.52%), Morgan Stanley는 수수료 수입 성장세를 5%로 예상했으며 ETF 총 운용자산은 15조 달러를 증가할 것으로 전망
- 바이오젠(BIIB, -4.36%), Bernstein은 알츠하이머 치료제 Aduhelm의 잠재적 매출 기회를 분석한 결과 23년에는 100억 달러로 언급
- 웨스턴디지털(WDC, +1.66%), Susquehanna는 18TB HDD 출하량이 높아졌고 그 수준을 유지하는 기간이 길어졌으며 긍정적으로 전망

〈출처: Dow Jones, Bloomberg〉

심볼	종목명	종가(\$)	D-1	D-5	D-20
주요 섹터별 ETF 주가 [지수]					
DIA	SPDR DJIA TRUST [다우]	344.90	-0.01%	-0.83%	+1.30%
SPY	SPDR S&P 500 ETF TRUST [S&P]	424.23	+0.15%	+0.42%	+3.44%
QQQ	POWERSHARES QQQ NASDAQ 100 [나스닥]	341.12	+0.23%	+1.61%	+7.04%
IWM	ISHARES RUSSELL 2000 [러셀]	231.75	+1.08%	+1.99%	+7.47%
IVV	Core S&P 500 ETF[S&P 우량주]	424.69	+0.15%	+0.16%	+3.13%
주요 섹터별 ETF 주가 [국가]					
VGK	VANGUARD MSCI EUROPEAN ETF [유럽]	70.17	+0.33%	+0.73%	+5.19%
RSX	Market Vectors Russia ETF [러시아]	29.50	+0.37%	+2.11%	+8.42%
EEM	ISHARES MSCI EMERGING MKT IND [이머징]	55.25	-0.40%	-1.30%	+6.19%
EWJ	iShares MSCI Japan Index [일본]	68.77	0.00%	-1.13%	+4.17%
EWY	ISHARES MSCI SOUTH KOREA IND [한국]	92.64	-0.04%	-1.24%	+4.05%
주요 섹터별 ETF 주가 [업종]					
XLF	FINANCIAL SELECT SECTOR SPDR [금융]	37.57	+0.67%	-2.34%	+0.70%
IYR	ISHARES DJ US REAL ESTATE [부동산]	104.37	-0.56%	+1.59%	+8.44%
XLK	TECHNOLOGY SELECT SECT SPDR [기술주]	141.97	+0.60%	+1.41%	+6.84%
XLU	UTILITIES SELECT SECTOR SPDR [유틸리티]	66.11	+0.23%	+1.10%	+0.79%
XLP	CONSUMER STAPLES SPDR [소비재]	70.95	+0.07%	-0.89%	+0.50%
주요 섹터별 ETF 주가 [상품]					
USO	UNITED STATES OIL FUND LP [원유]	48.05	+0.46%	+1.65%	+9.68%
UNG	US NATURAL GAS FUND LP [천연가스]	11.55	+4.15%	+5.96%	+8.45%
GLD	SPDR GOLD TRUST [금]	175.71	-1.13%	-0.81%	+2.69%
XME	SPDR S&P Metals & Mining ETF [금속&채굴]	47.09	+0.58%	+0.90%	+5.51%
DBA	POWERSHARES DB AGRICULTURE FUND [농산물]	19.04	-0.52%	+0.16%	+2.75%
주요 섹터별 ETF 주가 [인버스 & 변동성]					
SDS	UltraShort S&P500 [S&P 500 지수 역으로 3배]	9.30	-0.10%	-0.85%	-6.72%
ERX	Daily Energy Bull 3X Shares [에너지 지수 3배]	29.63	-0.64%	-0.77%	+0.13%
NUGT	Daily Gold Miners Bull 3x Shares [금 3배]	74.20	-3.40%	-2.12%	+6.59%
VXX	IPATH SERIES B S&P 500 VIX SHORT-TERM FU [변동성]	30.83	-2.83%	-7.68%	-29.45%

-본 자료에 수록된 내용은 당사가 신뢰할 만한 자료 및 정보로부터 얻어진 것이나, 당사는 그 정확성이나 안전성을 보장할 수 없습니다. 따라서 어떠한 경우에도 본 자료는 고객의 투자결과에 대한 법적 책임소재에 대한 증빙자료로 사용할 수 없습니다.

-본 자료는 투자자의 증권투자를 돕기 위하여 작성된 당사의 저작물입니다. 당사 고객에 한해 배포되는 자료로서 어떠한 경우에도 복사, 배포, 전송, 변형, 대여될 수 없습니다.

-당사는 금융투자상품(해외주식)에 관하여 충분히 설명할 의무가 있으며 투자자는 반드시 충분한 설명을 듣고 투자결정을 내리시기 바랍니다.

-해외주식 등의 투자는 원금손실 위험이 높습니다. 환율 변동에 따라 투자자산의 가치가 변동되어 손실이 발생할 수 있습니다.

-레버리지ETF는 투자원금 손실이 크게 확대될 수 있습니다.

-금융투자상품(해외주식)은 예금보호법에 따라 예금보험공사가 보호하지 않습니다.

-집합투자증권은 자산가치 변동과 운용결과에 따라 원금의 손실이 발생할 수 있으며, 운용결과에 따른 이익 또는 손실이 투자자에게 귀속됩니다.

-투자대상국가의 시장, 정치 및 경제상황 등에 따른 위험으로 자산가치의 손실이 발생할 수 있습니다.

-미국주식 수수료 [온라인: 0.25%, 오프라인: 0.50%], 기타 수수료에 관련된 자세한 사항은 당사 홈페이지를 참고하시기 바랍니다.

-[레버리지형] 레버리지형 펀드는 투자원금 손실이 크게 확대될 수 있습니다.

-[레버리지형] 레버리지펀드(2배, 인버스, 인버스 2배)의 기간 수익률은 추종하는 기초자산(지수)의 일간 수익률과 차이가 발생할 수 있습니다.