

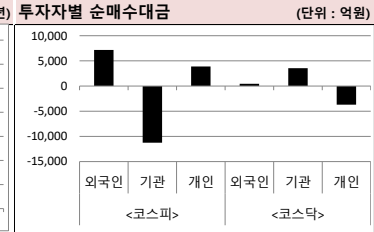
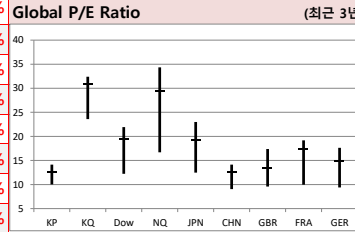
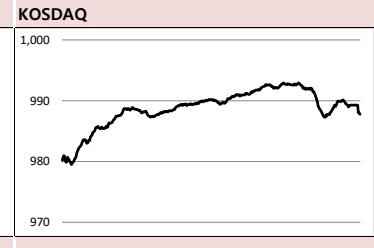
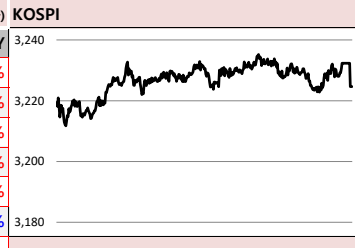
# MORNING CALL

SK securities



2021-06-11, (금)

Global Indices		(단위: pt. 10억 원지통화)							
	Close	시가총액	1D	1W	1M	3M	YTD	3Y	
KOSPI	3,224.6	2,167,364.4	0.3%	-0.7%	0.5%	9.0%	12.2%	30.5%	
KOSDAQ	987.8	406,642.1	0.9%	-0.2%	0.9%	11.0%	2.0%	12.7%	
Dow Jones	34,466.2	10,206.9	0.1%	-0.3%	0.6%	6.7%	12.6%	36.1%	
Nasdaq	14,020.3	23,219.0	0.8%	3.0%	4.7%	7.3%	8.8%	83.0%	
S&P 500	4,239.2	37,268.7	0.5%	1.1%	2.1%	8.7%	12.9%	52.4%	
UK	7,088.2	2,045.9	0.1%	0.3%	2.0%	5.4%	9.7%	-8.4%	
Germany	15,571.2	1,397.3	-0.1%	-0.4%	3.0%	7.1%	13.5%	21.2%	
France	6,546.5	2,164.6	-0.3%	0.6%	4.5%	9.3%	17.9%	19.6%	
Japan	28,958.6	438,773.0	0.3%	-0.3%	1.2%	-0.3%	5.5%	27.0%	
China	3,610.9	44,904.8	0.5%	0.7%	4.9%	7.5%	4.0%	18.3%	
Brazil	130,076.2	4,325.8	0.1%	0.4%	5.8%	15.3%	9.3%	79.9%	
Vietnam	1,323.6	4,966,403.3	-0.7%	-3.0%	5.4%	13.1%	19.9%	27.4%	
India	52,300.5	100,931.7	0.7%	0.1%	6.4%	2.0%	9.3%	47.4%	
Russia	3,827.7	56,594.5	-0.4%	0.6%	4.8%	10.5%	16.4%	68.5%	



**Global Market**

**미국 증시 - 소비자물가지수 최고치 경신에도 상승**

- 美 5월 소비자물가지수 전년 동월 대비 5% 상승하며 예상치인 4.7% 상회
- 다만 이같은 물가상승이 일시적일 것이라는 전망에 기술주 중심 상승

**유럽 증시 - ECB 통화정책 유지에도 혼조세**

- ECB는 경기와 물가 수준의 기대치 상향 조정했으나 기준금리와 자산매입속도 유지 결정
- 그럼에도 자동차 및 여행관련 종목이 최근 상승세 보인 후 조정 받으며 증시 혼조세

**중국 증시 - 미중 무역협상 논의 기대감에 상승**

- 레이몬도 美 상무부 장관과 왕원타오 중국 상무부장 실무협력 논의
- 중국 인민은행장 울해 물가상승률 2% 밀돌것이라 언급해 인플레이션 우려 완화

**국내 증시 - 옵션만기료 변동성 확대되며 상승 마감**

- 외국인 장중 순매도 우위 보이다 장 막판 순매수로 전환하며 지수 상승 견인
- 기관 1조 1156억원 순매도, 외국인 7,102억원 순매수, 개인 3,872억원 순매수

**Today's Event**

- (한) 5월 수출입물가지수
- (한) 5월 국제금융/외환시장 동향
- (한) 기재부, 6월 최근경제동향
- (미) 중국 블랙리스트 기업 투자금지 시행
- (미) 재닛 옐런 美 재무장관 증언
- (미) 6월 미시건대 소비심리 평가지수 잠정치
- (미) 시카고, 완전 정상화 예정
- (유) 영란은행 총재 연설
- (일) 2분기 대형제조업체 기업경기실사지수

- 엘비루셀 신규상장
- SK텔레콤 이사회 개최
- 아이엠텔 성장패지
- 메타랩스 보호예수 해제
- 싸이버원 보호예수 해제
- 프레스티지바이오로직스 보호예수 해제
- 미디어젠, 샌코, 아나패스 추가상장(BW행사)
- 비올, 인산가, 디알텍 추가상장(CB전환)

S&P 500 Sector		1D	1W	1M	3M	YTD	2Y	3Y
에너지		-0.1%	0.4%	5.3%	3.8%	45.0%	-8.1%	-26.8%
소재		-0.6%	-2.2%	-2.5%	10.0%	18.0%	49.5%	41.5%
산업재		-0.5%	-1.6%	-0.8%	8.3%	16.2%	38.1%	35.8%
경기소비재		0.7%	2.0%	0.2%	5.6%	6.1%	49.2%	57.7%
필수소비재		0.6%	-0.5%	0.4%	8.1%	4.4%	20.8%	38.7%
의료		1.7%	3.0%	1.9%	10.3%	10.2%	38.8%	48.4%
금융		-1.1%	-2.8%	0.4%	8.2%	26.2%	36.7%	33.4%
IT		0.7%	2.7%	4.3%	8.9%	8.0%	83.8%	97.1%
통신서비스		0.7%	2.2%	3.7%	9.9%	17.6%	63.9%	72.7%
유틸리티		0.7%	0.7%	-0.4%	6.8%	4.4%	11.6%	36.4%

Korea Sector		1D	1W	1M	3M	YTD	2Y	3Y
에너지		-1.2%	-0.8%	0.9%	20.7%	41.8%	42.9%	10.4%
소재		0.5%	-2.3%	-13.2%	-0.4%	6.6%	63.6%	23.6%
산업재		-0.3%	-1.4%	-3.1%	18.7%	18.0%	14.5%	0.1%
경기소비재		-0.7%	0.1%	4.5%	6.1%	20.4%	42.6%	38.4%
필수소비재		0.5%	0.2%	-1.3%	6.2%	7.5%	12.6%	-12.2%
의료		2.3%	1.2%	-0.1%	0.0%	-22.9%	25.6%	-4.5%
금융		-0.2%	-1.7%	-2.4%	12.9%	23.9%	2.8%	-12.1%
IT		0.0%	-2.2%	-0.4%	-0.9%	0.4%	82.4%	63.2%
통신서비스		2.8%	3.1%	8.6%	14.9%	32.8%	171.7%	203.8%
유틸리티		-0.8%	0.8%	5.1%	11.5%	-4.0%	-4.2%	-29.8%

Fixed Income		(단위: %, bp)			
	Close	1D	1M	YTD	
국고채 3년	1.274	13.9	15.7	30.4	
국고채 10년	2.090	-1.0	-5.0	36.8	
미국채 2년	0.143	-1.2	-1.6	2.2	
미국채 10년	1.432	-5.9	-19.0	51.9	
일본 국채 10년	0.055	-1.4	-2.3	3.4	
중국 국채 10년	2.999	-8.8	-11.8	-16.1	
독일 국채 10년	-0.256	-1.2	-9.5	31.3	

Commodity		(단위: \$, pt)			
	Close	1D	1M	YTD	
국제유가(WTI)	70.29	0.5%	7.7%	44.9%	
VIX Index	16.10	-10.0%	-26.3%	-29.2%	
천연가스	3.15	0.6%	6.6%	24.0%	
CRB상품지수	212.19	0.5%	2.2%	26.5%	
금(Comex)	1,894.20	0.1%	3.2%	0.0%	
BDI(Baltic Dry)	2,481.00	0.0%	-23.8%	81.6%	
구리	448.50	-1.0%	-6.1%	27.5%	

※ 작성자(SK증권 리서치센터)는 본 조차분석자료에 게재된 내용들이 외부의 부당한 압력이나 간섭없이 신의성실하게 작성되었음을 확인합니다. 자료 제공일 시점에서의 의견 및 추정치로 최종 실적과 오차가 발생할 수 있으며, 투자를 유도할 목적이 아니라 투자판단에 참고가 되는 정보제공을 목적으로 하고 있습니다. 투자자 투자자 자신의 판단과 책임하에 최종결정을 하시기 바랍니다. 본 자료는 당시의 저작물로서 모든 저작권은 당사에게 있으며, 어떠한 경우에도 당사의 동의 없이 복제, 대여, 전송, 재배포 될 수 없습니다.



# MORNING CALL



2021-06-11, (금)

일일 상승률 상위 종목			일일 하락률 상위 종목		
종목명	시가총액	수익률	종목명	시가총액	수익률
동양	4,654	30.0%	우리기술	2,783	-14.5%
신용제약	40,057	23.7%	이즈미디어	2,018	-13.9%
이스타코	1,774	18.1%	자연환경	1,212	-13.5%
티앤알바이오랩	3,270	16.8%	웅진	2,429	-13.1%
쌍방울	2,542	15.8%	만도	30,616	-11.2%
아이엠	1,094	15.5%	유바이오로직스	13,400	-11.0%
젬백스링크	1,728	13.4%	덕성	3,881	-10.7%
신일제약	1,750	13.0%	두산중공업	98,861	-10.3%
셀리버리	17,690	12.8%	서연	4,438	-10.2%
KG ETS	4,518	12.6%	리더스코스메틱	1,178	-10.1%
코아시스템	2,971	11.8%	보성파워텍	2,096	-9.8%
대양금속	1,700	11.7%	위즈코프	2,407	-9.7%
휴먼앤	1,776	11.4%	승일	1,364	-9.4%
수성이노베이션	1,328	11.2%	희림	1,227	-9.2%
한창제지	1,665	10.9%	한전산업	2,768	-9.1%
PN풍년	1,210	10.5%	원익큐브	1,820	-8.5%
CMG제약	7,139	10.1%	넥스틴바이오	2,008	-8.4%
현대바이오	13,495	10.0%	NE능률	4,214	-8.1%
인택	1,530	9.7%	에너토크	1,468	-8.0%
연케이전자	3,009	9.5%	푸른저축은행	2,738	-7.9%

원가 좋아하는  
사람들이 벌써  
이렇게나

**25만**

**시럽웰스 회원  
25만 돌파!**

시럽웰스 외 250,000명이 좋아합니다.

스마트하게 돈 버는 지갑, 시럽웰스

syno membership Wealth

주요 투자자별 순매수/순매도 상위 종목 (단위: 억원)

<외국인 순매수 상위>		<외국인 순매도 상위>		<기관 순매수 상위>		<기관 순매도 상위>		<개인 순매수 상위>		<개인 순매도 상위>	
종목명	매수대금	종목명	매도대금	종목명	매수대금	종목명	매도대금	종목명	매수대금	종목명	매도대금
삼성전자	1,993.7	SK이노베이션	-503.7	SK	383.5	삼성전자	-3,584.0	삼성전자	1,587.3	NAVER	-1,903.8
NAVER	1,599.6	만도	-288.1	한진칼	295.9	현대차	-603.3	SK이노베이션	876.4	카카오	-747.8
두산인프라코어	166.9	HMM	-277.6	효성티앤씨	289.1	SK하이닉스	-602.7	만도	718.5	SK	-651.7
셀트리온	518.6	효성티앤씨	-207.2	NAVER	279.1	POSCO	-561.5	현대차	497.0	삼성바이오로직스	-409.9
POSCO	475.8	효성첨단소재	-179.5	삼성바이오로직스	270.9	만도	-435.7	대한항공	365.7	씨에스윈드	-316.5
삼성SDI	397.3	한진칼	-160.1	씨에스윈드	176.3	LG화학	-397.8	SK하이닉스	361.0	셀트리온헬스케어	-312.0
LG화학	389.5	대한항공	-118.5	에코프로비엠	155.5	SK이노베이션	-367.3	LG디스플레이	233.9	에코프로비엠	-306.6
SK	263.8	현대해상	-118.5	조이시티	149.2	셀트리온	-361.9	기아	208.5	넷마블	-254.2
두산중공업	237.2	HDC현대산업개발	-118.4	효성첨단소재	143.4	현대모비스	-279.7	현대건설	193.0	오스템임플란트	-231.7
SK하이닉스	235.4	현대로템	-117.3	에스엠	136.2	기아	-278.3	롯데케미칼	188.5	SK케미칼	-210.6
넷마블	193.3	에스엠	-93.6	셀트리온헬스케어	123.0	LG전자	-267.4	LG전자	172.7	두산중공업	-159.3
셀트리온헬스케어	191.7	우리기술투자	-88.3	HMM	119.4	KB금융	-261.4	HDC현대산업개발	153.3	셀트리온	-158.5
KB금융	185.7	LG디스플레이	-86.2	데브시스터즈	110.1	삼성SDI	-260.0	미래에셋증권	149.5	메디톡스	-146.0
SK케미칼	183.8	고려이연	-78.3	젬백스	103.7	롯데케미칼	-256.1	현대모비스	142.8	한진칼	-135.4
LG생활건강	180.1	LG유플러스	-74.5	오스템임플란트	103.2	카카오	-251.6	KT	137.7	삼성SDI	-131.1
두산인프라코어	166.9	성우하이텍	-73.4	현대로템	101.3	대한항공	-239.0	현대해상	132.4	차바이오텍	-114.7
삼성물산	158.6	젬백스	-70.9	금호타이어	92.5	두산인프라코어	-210.3	금호석유	132.2	동국제강	-99.8
에코프로비엠	151.6	더존비즈온	-70.8	바이넥스	88.1	현대건설	-208.4	삼성생명	129.2	현대바이오	-86.2
현대모비스	151.0	유니슨	-69.5	테스나	87.2	KT	-166.7	현대글로비스	125.3	효성티앤씨	-81.6

후강통(Shanghai-Hongkong Link) 월간 거래량 최다 (단위: CNY, %)      선강통(Shenzhen-Hongkong Link) 월간 거래량 최다 (단위: CNY, %)

코드	종목명	시가총액(M)	Close	수익률	코드	종목명	시가총액(M)	Close	수익률
600519 C1 Equity	KWEICHOW MOUTAI CO LTD-A	2,811,973.7	2,238.48	1.77%	300750 C2 Equity	CONTEMPORARY AMPEREX TEC	1,012,459.3	434.63	6.17%
601318 C1 Equity	PING AN INSURANCE GROUP CO-	1,255,078.7	70.01	-0.41%	000858 C2 Equity	WULIANGYE YIBIN CO LTD-A	1,176,321.3	303.05	2.21%
601888 C1 Equity	CHINA TOURISM GROUP DUTY F-	612,023.0	313.46	0.21%	300059 C2 Equity	EAST MONEY INFORMATION CC	323,406.0	31.29	2.93%
600036 C1 Equity	CHINA MERCHANTS BANK-A	1,424,170.2	56.35	-0.21%	000333 C2 Equity	MIDEA GROUP CO LTD-A	531,205.0	75.40	-0.25%
600031 C1 Equity	SANY HEAVY INDUSTRY CO LTD-A	248,786.7	29.32	-2.66%	300274 C2 Equity	SUNGROW POWER SUPPLY CO	138,423.8	95.01	10.61%
600276 C1 Equity	JIANGSU HENGRUI MEDICINE C-A	467,015.9	73.00	4.10%	002594 C2 Equity	BYD CO LTD -A	571,251.7	214.11	6.0%
601012 C1 Equity	LONGI GREEN ENERGY TECHNOL-	400,751.8	103.65	6.72%	000725 C2 Equity	BOE TECHNOLOGY GROUP CO I	204,080.3	5.94	-1.98%
600887 C1 Equity	INNER MONGOLIA YILI INDUS-A	239,716.2	39.41	-1.03%	000568 C2 Equity	LUZHOU LAOJIAO CO LTD-A	390,664.1	266.71	1.72%
603259 C1 Equity	WUXI APPTec CO LTD-A	437,216.0	149.80	2.69%	000651 C2 Equity	GREE ELECTRIC APPLIANCES I-A	330,925.4	55.01	-0.40%
601166 C1 Equity	INDUSTRIAL BANK CO LTD -A	457,655.4	22.03	0.32%	002241 C2 Equity	GOERTEK INC -A	129,068.6	37.78	0.27%

※ 작성자(SK증권 리서치센터)는 본 조분석자료에 게재된 내용이 외부의 무단한 압력이나 간섭없이 신의성실하게 작성되었음을 확인합니다. 자료 제공일 시점에서의 의견 및 추정치로 최종 실적과 오차가 발생할 수 있으며, 투자를 유도할 목적이 아니라 투자판단에 참고가 되는 정보제공을 목적으로 하고 있습니다. 투자자 투자자 자신의 판단과 책임하에 최종결정을 하시길 바랍니다. 본 자료는 당사의 저작권으로 모든 저작권은 당사에게 있으며, 어떠한 경우에도 당사의 동의 없이 복제, 대여, 전송, 재배포 될 수 없습니다.



# MORNING CALL

SK securities



2021-06-11, (금)

코스피 & 코스닥 섹터별 시가총액 상위 종목 수익률(국내)

(단위 : 억원 / 원)

섹터	코드	종목명	시가총액	Close	1D	1W	YTD	코드	종목명	시가총액	Close	1D	1W	YTD
에너지 Energy	A096770	SK이노베이션	249,195	269,500	-1.8%	-1.1%	41.8%	A009830	한화솔루션	83,684	43,750	0.6%	-2.2%	-5.8%
	A010950	S-Oil	116,523	103,500	0.0%	0.0%	49.6%	A002380	KCC	27,059	304,500	-1.0%	-4.8%	54.2%
	A078930	GS	44,321	47,700	-0.1%	-0.7%	27.0%	A011780	금호석유	63,830	209,500	1.7%	-11.2%	44.5%
	A018670	SK가스	11,815	128,000	1.2%	11.3%	22.5%	A047050	포스코인터내셔널	25,970	21,050	-2.1%	1.9%	44.7%
	A002960	한국셀석유	3,673	282,500	-1.1%	1.8%	9.3%	A010060	OCI	29,215	122,500	2.9%	-6.1%	31.7%
	A017940	E1	4,041	58,900	0.2%	3.0%	31.9%	A011790	SKC	49,418	130,500	-1.1%	-2.6%	38.8%
소재 Materials	A051910	LG화학	569,680	807,000	0.6%	-0.6%	-2.1%	A036490	SK머티리얼즈	32,983	312,700	0.9%	-3.5%	-12.6%
	A005490	POSCO	291,204	334,000	0.2%	-3.6%	22.8%	A036830	솔브레인홀딩스	7,788	37,150	-0.8%	-2.4%	-17.6%
	A010130	고려아연	82,179	435,500	1.3%	-1.3%	8.5%	A178920	PI첨단소재	14,184	48,300	2.8%	4.6%	30.5%
	A011170	롯데케미칼	91,515	267,000	-2.2%	-5.3%	-3.3%	A005290	동진세미캠	14,833	28,850	1.4%	-1.0%	-21.0%
	A004020	현대제철	67,657	50,700	0.0%	-3.6%	28.0%	A278280	천보	17,590	175,900	1.7%	3.2%	-3.6%
	A003410	쌍용C&E	41,316	8,200	0.4%	5.3%	22.8%	A078130	국일제지	7,189	5,640	-0.9%	-0.2%	8.5%
산업재 Industrials	A028260	삼성물산	262,576	140,500	0.4%	-1.1%	1.8%	A010140	삼성중공업	44,037	6,990	-0.9%	9.1%	-0.7%
	A034730	SK	198,064	281,500	4.7%	3.5%	17.1%	A000720	현대건설	62,137	55,800	-1.9%	-0.9%	49.0%
	A003550	LG	154,312	98,100	0.2%	-3.8%	18.7%	A004990	롯데지주	44,534	42,450	-0.8%	2.3%	20.3%
	A009540	한국조선해양	98,375	139,000	0.7%	-4.5%	28.1%	A047810	한국항공우주	33,629	34,500	-0.9%	0.9%	33.7%
	A086280	현대글로벌비스	71,063	189,500	-1.6%	-2.1%	3.0%	A012750	에스원	31,311	82,400	-0.1%	1.4%	-3.1%
	A267250	현대중공업지주	57,586	72,900	-0.1%	-4.6%	28.6%	A000120	CJ대한통운	37,640	165,000	-0.6%	-2.9%	-0.3%
자유소비재 Consumer Discretionary	A005380	현대차	504,257	236,000	-1.5%	-1.1%	22.9%	A028300	에이치엘비	35,375	33,350	1.4%	-1.3%	-28.0%
	A012330	현대모비스	272,056	287,000	-0.2%	2.9%	12.3%	A035760	CJ ENM	36,534	166,600	0.7%	-1.1%	19.4%
	A000270	기아	361,584	89,200	-1.2%	2.5%	43.0%	A034230	파라다이스	17,870	19,650	2.1%	-1.3%	28.4%
	A066570	LG전자	245,472	150,000	-0.3%	-2.9%	11.1%	A028150	GS홈쇼핑	10,172	155,000	0.1%	-0.6%	11.5%
	A035250	강원랜드	60,652	28,350	-0.4%	-2.6%	20.6%	A025980	아난티	8,779	10,300	1.0%	3.7%	27.6%
	A021240	코웨이	58,080	78,700	0.5%	-2.2%	8.3%	A033290	코웰패션	5,664	6,400	0.2%	0.0%	12.9%
필수소비재 Consumer Staples	A051900	LG생활건강	239,271	1,532,000	1.0%	0.7%	-5.4%	A282330	BGF리테일	32,407	187,500	1.4%	-0.5%	38.4%
	A033780	KT&G	115,188	83,900	-0.5%	0.1%	1.0%	A139480	이마트	44,601	160,000	1.9%	0.3%	5.6%
	A090430	아모레퍼시픽	164,561	281,500	0.2%	0.5%	36.7%	A007070	GS리테일	28,875	37,500	-0.5%	-2.5%	8.9%
	A002790	아모레G	64,070	77,700	0.9%	-0.8%	41.5%	A007310	오뚜기	19,939	543,000	0.0%	-0.6%	-5.9%
	A271560	오리온	46,850	118,500	0.9%	0.0%	-4.4%	A000080	하이트진로	27,843	39,700	0.3%	-0.5%	24.7%
	A097950	CJ제일제당	70,002	465,000	0.2%	-1.8%	22.1%	A026960	동서	30,608	30,700	-1.3%	-1.3%	-9.6%
의료 Health Care	A207940	삼성바이오로직스	565,711	855,000	2.5%	3.8%	3.5%	A091990	셀트리온헬스케어	181,494	117,100	0.9%	-0.4%	-28.2%
	A068270	셀트리온	366,168	265,500	1.5%	-0.4%	-26.0%	A084990	헬릭스미스	12,952	37,800	0.5%	20.6%	14.6%
	A128940	한미약품	49,617	328,000	0.0%	-5.5%	-10.5%	A145020	휴젤	30,277	242,500	-0.2%	17.7%	29.1%
	A008930	한미사이언스	46,104	68,500	-0.4%	-2.7%	-10.0%	A086900	메디톡스	11,114	177,700	4.8%	1.7%	1.5%
	A000100	유한양행	45,342	64,800	0.9%	0.9%	-13.7%	A140410	메지온	11,934	134,200	3.0%	0.6%	-23.7%
	A069620	대웅제약	18,712	161,500	0.3%	2.2%	-2.1%	A067630	에이치엘비생명과학	9,654	10,250	2.6%	2.0%	-24.6%
IT Information Technology	A005930	삼성전자	4,835,524	81,000	-0.1%	-2.2%	0.0%	A032500	케이엔더블유	21,543	54,100	1.1%	-2.9%	-33.0%
	A000660	SK하이닉스	895,443	123,000	0.4%	-4.7%	3.8%	A240810	원익IPS	23,904	48,700	0.3%	-6.2%	10.1%
	A018260	삼성에스디에스	145,470	188,000	1.1%	1.4%	5.3%	A056190	에스에프에이	14,938	41,600	1.1%	-3.7%	7.8%
	A006400	삼성SDI	419,464	610,000	0.7%	-1.6%	-2.9%	A098460	고영	17,061	24,850	0.2%	-2.6%	18.3%
	A034220	LG디스플레이	82,119	22,950	-0.4%	-4.2%	23.7%	A039030	이오테크닉스	13,293	107,900	0.1%	-7.1%	-7.8%
	A011070	LG이노텍	49,701	210,000	0.5%	0.0%	15.1%	A218410	RFHIC	10,006	37,550	1.1%	-1.4%	-13.8%
	A012510	더존비즈온	24,697	81,400	0.5%	0.3%	-21.7%	A058470	리노공업	25,607	168,000	0.6%	-1.2%	24.4%
	A020150	일진머티리얼즈	30,618	66,400	-0.9%	-0.3%	30.5%	A046890	서울반도체	10,991	18,850	-0.5%	-5.3%	-8.3%
	A307950	현대오트ୋ에버	33,457	122,000	1.2%	12.4%	-1.2%	A006490	인스코비	3,313	3,075	3.0%	3.0%	45.7%
	A017670	SK텔레콤	236,357	328,000	0.2%	-0.2%	37.8%	A036630	세종텔레콤	4,226	704	-0.3%	-3.2%	40.8%
통신서비스 Telecommunication Services	A030200	KT	86,036	32,950	-1.2%	-2.2%	37.3%	A065530	와이어블	2,307	4,365	0.0%	-1.7%	-2.8%
	A032640	LG유플러스	68,766	15,750	-0.9%	0.0%	34.0%	A000810	삼성화재	102,093	215,500	-1.8%	1.7%	14.9%
금융 Financials	A055550	신한지주	219,297	42,450	0.7%	-0.4%	32.5%	A086790	하나금융지주	138,111	46,000	-0.1%	-2.9%	33.3%
	A105560	KB금융	237,842	57,200	0.5%	-1.9%	31.8%	A316140	우리금융지주	82,339	11,400	-1.3%	0.4%	17.2%
	A032830	삼성생명	163,000	81,500	-1.2%	-3.7%	3.0%	A015350	부산가스	7,095	64,500	-1.5%	-0.9%	26.5%
유틸리티 Utilities	A015760	한국전력	166,911	26,000	-0.8%	0.8%	-5.1%	A004690	삼천리	3,905	96,300	0.2%	3.6%	18.3%
	A036460	한국가스공사	34,940	37,850	-2.1%	9.7%	22.5%	A017390	서울가스	6,600	132,000	0.0%	-0.4%	45.9%
	A071320	지역난방공사	5,373	46,400	0.1%	1.4%	15.0%	A267290	경동도시가스	1,483	25,150	0.2%	2.0%	35.2%

※ 작성자(SK증권 리서치센터)는 본 조사항목에 기재된 내용들이 외부의 부당한 압력이나 간섭없이 신의성실하게 작성되었음을 확인합니다. 자료 제공일 시점에서의 의견 및 추정치로 최종 실적과 오차가 발생할 수 있으며, 투자를 유도할 목적이 아니라 투자판단에 참고가 되는 정보제공을 목적으로 하고 있습니다. 투자시 투자자 자신의 판단과 책임하에 최종결정을 하시기 바랍니다. 본 자료는 당사의 저작물로서 모든 저작권은 당사에 있으며, 어떠한 경우에도 당사의 동의 없이 복제, 대여, 전송, 재배포 될 수 없습니다.



# MORNING CALL



#REF!

## 섹터별 시가총액 상위 종목 수익률(해외)

Dow Jones Industrial Average Memebers							Materials						
(단위 : 각국 거래소 통화 기준)							(단위 : 각국 거래소 통화 기준)						
Company	국가	Close	1D	1W	1M	YTD	Company	국가	Close	1D	1W	1M	YTD
Apple	USA	126.1	-0.8%	2.1%	0.2%	-5.0%	BHP Billiton	AUS	48.3	-0.8%	-2.6%	-5.8%	13.8%
American Express	USA	162.2	-1.1%	-1.4%	5.1%	34.2%	BASF	DEU	67.2	-0.3%	-1.5%	-3.4%	3.9%
Boeing	USA	248.3	0.1%	-0.8%	8.5%	16.0%	Rio Tinto	AUS	124.9	0.1%	-1.6%	-4.4%	9.7%
Caterpillar	USA	225.7	-3.8%	-7.4%	-5.7%	24.0%	SABIC	SAU	124.6	-0.3%	2.2%	1.5%	22.9%
Cisco Systems	USA	55.0	1.9%	3.2%	4.2%	23.0%	Glencore	GBR	319.9	0.4%	-1.6%	-2.4%	37.3%
Chevron	USA	108.4	0.6%	0.8%	1.6%	28.4%	Vale S.A.	BRA	111.8	-0.3%	-2.6%	-5.8%	27.9%
Walt Disney	USA	176.6	0.3%	0.2%	-2.8%	-2.5%	Air Liquide S.A.	FRA	141.3	-0.5%	0.5%	0.1%	5.3%
Dow Inc	USA	68.0	-1.2%	-3.7%	-0.8%	-	Nutrien	CAN	78.1	-0.9%	3.0%	5.1%	13.2%
Walgreens Boots Alliance	USA	55.3	3.5%	1.0%	2.0%	38.7%	Shin-Etsu Chemical	JAP	18,535.0	-0.3%	-4.8%	2.9%	2.7%
Goldman Sachs Group	USA	373.9	-2.3%	-3.8%	3.9%	41.8%	LyondellBasell	USA	110.4	-1.5%	-6.3%	-1.9%	20.4%
Home Depot	USA	308.3	0.3%	-1.0%	-6.8%	16.1%	Air Products & Chemicals	USA	298.6	0.4%	-1.8%	-0.7%	9.3%
IBM	USA	150.5	-0.1%	3.4%	4.4%	19.6%	Southern Copper	USA	67.0	0.6%	-3.5%	-17.7%	2.9%
Intel	USA	57.4	0.7%	2.0%	4.3%	15.2%	Linde PLC	USA	290.3	-0.1%	-2.7%	-2.8%	10.2%
Johnson & Johnson	USA	167.1	0.9%	0.6%	-1.1%	6.2%	Alcoa	USA	37.4	-1.5%	-3.4%	-9.4%	62.3%
JPMorgan Chase & Co	USA	160.4	-1.6%	-3.5%	1.2%	26.2%	Industrials						
Coca-Cola	USA	55.9	0.8%	0.5%	2.9%	2.0%	(단위 : 각국 거래소 통화 기준)						
McDonald's	USA	234.6	1.3%	0.9%	0.3%	9.3%	Company	국가	Close	1D	1W	1M	YTD
3M	USA	203.1	0.2%	-0.3%	-0.3%	16.2%	Honeywell Int'l	USA	226.3	-0.7%	-1.3%	-1.3%	6.4%
Merck & Co	USA	76.1	2.8%	3.0%	3.1%	-2.4%	Siemens	DEU	135.4	-0.5%	-0.1%	-3.2%	15.2%
Microsoft	USA	257.2	1.4%	4.7%	4.5%	15.7%	Union Pacific	USA	219.6	-0.9%	-2.4%	-3.1%	5.5%
NIKE	USA	131.0	-0.7%	-2.4%	-4.5%	-7.4%	Lockheed Martin	USA	387.7	0.2%	0.1%	0.0%	9.2%
Pfizer	USA	40.7	2.2%	4.4%	3.4%	10.5%	UPS	USA	203.2	1.1%	-4.1%	-5.2%	20.7%
Procter & Gamble	USA	135.8	0.7%	0.0%	-0.9%	-2.4%	Airbus	FRA	110.5	-0.1%	0.7%	15.2%	23.1%
Travelers	USA	154.0	-0.5%	-4.3%	-1.7%	9.7%	Fedex	USA	292.8	-0.1%	-4.4%	-4.2%	12.8%
UnitedHealth Group	USA	401.5	0.1%	-1.6%	-2.5%	14.5%	General Dynamics	USA	191.5	-0.2%	0.4%	0.0%	28.7%
United Technologies	USA	88.3	-0.7%	-0.5%	4.6%	23.4%	Raytheon	USA	117.0	0.0%	0.0%	0.0%	0.0%
Visa	USA	234.0	0.7%	2.6%	3.8%	7.0%	Northrop Grumman	USA	372.5	0.0%	1.6%	1.1%	22.2%
Verizon	USA	57.3	0.5%	0.6%	-2.0%	-2.4%	Vinci	FRA	94.1	-1.6%	0.7%	1.5%	15.7%
Walmart	USA	139.9	0.6%	-1.2%	0.2%	-3.0%	Illinois Tool Works	USA	232.7	0.2%	-0.7%	-1.6%	14.1%
Exxon Mobil	USA	62.8	0.2%	2.6%	3.6%	52.2%	Deutsche Post	DEU	56.5	0.0%	0.8%	12.9%	39.5%
							Canadian National Railway	CAN	133.3	0.1%	-1.3%	-2.0%	-4.7%
Energy							Consumer Discretionary						
(단위 : 각국 거래소 통화 기준)							(단위 : 각국 거래소 통화 기준)						
Company	국가	Close	1D	1W	1M	YTD	Company	국가	Close	1D	1W	1M	YTD
Royal Dutch Shell	GBR	1,409.8	0.5%	0.6%	3.1%	8.6%	Amazon	USA	3,349.7	2.1%	5.1%	3.9%	2.8%
Petro China	HKG	3.4	0.9%	2.4%	9.9%	43.3%	Toyota Motor	JAP	9,866.0	-0.4%	0.8%	18.3%	23.0%
Total	FRA	39.8	-0.5%	-0.1%	3.6%	12.8%	Comcast	USA	56.6	0.6%	0.4%	-1.6%	8.0%
BP	GBR	323.4	-0.4%	-0.2%	6.2%	26.9%	LVMH	FRA	657.7	-0.7%	0.5%	7.4%	28.7%
China Petroleum	HKG	4.1	-0.5%	-2.8%	0.7%	19.3%	Netflix	USA	487.3	0.3%	-0.4%	-1.6%	-9.9%
Schlumberger	USA	34.9	-2.3%	-4.3%	11.8%	60.1%	Naspers	ZAF	293,184.0	-0.3%	-2.9%	-7.6%	-2.9%
Petrobras	BRA	28.7	0.1%	2.2%	14.0%	1.2%	Booking Holdings	USA	2,324.5	0.4%	1.2%	3.4%	4.4%
Reliance Industries	IND	2,183.0	0.4%	-1.2%	12.9%	9.8%	Inditex	ESP	31.1	-1.6%	-1.8%	0.8%	19.4%
Equinor	NOR	189.8	-0.7%	-0.5%	7.1%	30.9%	Volkswagen	DEU	295.8	-1.7%	-4.2%	14.7%	73.9%
Shenhua Energy	HKG	17.5	-0.2%	-0.5%	-1.8%	19.7%	Daimler	DEU	78.3	0.1%	-2.0%	8.1%	35.4%
Conocophillips	USA	60.2	0.8%	1.2%	8.0%	50.5%	Charter Comm.	USA	682.9	1.0%	1.1%	-0.3%	3.2%
ENOC	HKG	9.0	0.0%	5.5%	2.5%	25.6%	Starbucks	USA	112.2	0.7%	1.0%	-1.2%	4.9%
ENI S.P.A.	ITA	10.5	0.7%	0.7%	2.6%	23.0%	Adidas	DEU	292.9	0.0%	-1.7%	2.9%	-1.7%
EOG Resources Inc	USA	86.2	0.4%	-0.7%	4.9%	72.8%	Lowe's	USA	188.8	-1.0%	-0.8%	-8.1%	17.6%
Rosneft Oil Co.	RUS	538.5	-2.0%	-3.9%	1.2%	23.7%	Tesla	USA	610.1	1.9%	6.5%	-1.1%	-13.5%
Gazprom	RUS	275.8	-0.1%	1.6%	14.0%	29.7%	TJX	USA	64.8	-0.4%	-1.6%	-10.1%	-5.2%
Lukoil	RUS	6,568.0	-0.1%	1.2%	9.4%	27.1%	Marriott International	USA	144.0	0.1%	2.5%	1.6%	9.1%
Suncor Energy	CHN	30.2	-0.5%	-0.4%	9.0%	41.3%	Gree Electric Appliances	CHN	55.0	-0.4%	-1.7%	-8.2%	-11.2%
Enterprise Products Partners	USA	25.1	1.0%	3.5%	8.2%	27.9%	Carnival	USA	29.8	-2.0%	-2.7%	15.3%	37.7%
Enbridge	CHN	48.1	-0.3%	2.8%	-0.3%	18.1%	Sands China	HKG	33.7	-0.7%	-2.5%	-1.5%	-1.0%
Occidental Petroleum	USA	28.3	-0.1%	-3.2%	15.5%	63.7%	Nissan Motor	JAP	556.7	0.3%	-1.0%	-3.8%	-0.6%

※ 작성자(SK증권 리서치센터)는 본 조사분석자료에 게재된 내용이 외부의 무단한 압력이나 간섭없이 신의성실하게 작성되었음을 확인합니다. 자료 제공일 시점에서의 의견 및 추정치로 최종 실적과 오차가 발생할 수 있으며, 투자를 유도할 목적이 아니라 투자판단에 참고가 되는 정보제공을 목적으로 하고 있습니다. 투자자 투자자 자신의 판단과 책임하에 최종결정을 하시길 바랍니다. 본 자료는 당사의 저작물로서 모든 저작권은 당사에게 있으며, 어떠한 경우에도 당사의 동의 없이 복제, 대여, 전송, 재배포 될 수 없습니다.



# MORNING CALL

SK securities



#REF!

## Consumer Staples

Company	국가	Close	1D	1W	1M	YTD
Nestle	CHE	113.7	-0.2%	1.7%	5.1%	9.1%
AB Inbev	BEL	64.5	-0.3%	2.7%	6.0%	13.2%
Unilever	NLD	49.7	0.3%	0.2%	1.2%	0.2%
Pepsico	USA	147.6	1.0%	0.0%	1.3%	-0.5%
Philip Morris	USA	97.6	0.8%	0.2%	0.3%	17.8%
Kweichow Moutai	CHN	2,238.5	1.8%	0.7%	14.3%	12.0%
BAT	GBR	2,816.5	0.2%	2.6%	1.8%	4.0%
L'oreal	FRA	382.0	0.0%	2.5%	10.3%	22.9%
Altria Group	USA	50.1	0.5%	0.7%	-0.6%	22.3%
AmBev	BRA	19.3	0.1%	-0.3%	14.5%	23.5%
Diageo	GBR	3,457.0	-0.1%	1.7%	8.4%	20.1%
Costco Wholesale	USA	383.0	0.8%	-0.2%	1.3%	1.7%
Kraft Heinz	USA	43.0	-0.2%	-2.4%	-0.7%	23.9%
CVS Health	USA	85.5	0.6%	-1.8%	1.3%	25.2%
Mondelez International	USA	63.6	0.5%	-0.2%	2.7%	8.8%

## Telecommunication Services

Company	국가	Close	1D	1W	1M	YTD
AT&T	USA	29.2	0.6%	-0.2%	-9.5%	1.5%
China Mobile	HKG	48.8	-0.3%	0.9%	-1.0%	10.3%
NTT Docomo	JAP	3,880.0	0.0%	0.0%	0.0%	0.0%
Nippon Telegraph	JAP	2,874.5	-0.8%	-1.6%	0.3%	8.7%
Softbank	JAP	8,022.0	-0.6%	-2.3%	-15.6%	-0.4%
Deutsche Telekom	DEU	17.7	1.8%	2.4%	7.8%	18.2%
Vodafone	GBR	129.8	1.2%	1.7%	-6.6%	7.3%
KDDI	JAP	3,632.0	-0.7%	-1.9%	6.3%	18.5%
America Movil SAB	MEX	15.9	1.7%	4.1%	7.1%	9.9%
T-Mobile	USA	146.5	-0.5%	2.9%	6.2%	8.6%
Telefonica	ESP	4.1	3.3%	5.8%	3.8%	26.3%
Orange	FRA	10.5	-1.3%	-0.9%	0.9%	7.4%
Singapore Telecom	SGP	2.3	-0.4%	-2.9%	-3.7%	0.9%
Emirates Telecom	ARE	22.0	-0.4%	1.4%	2.2%	30.4%
Saudi Telecom	SAU	134.4	-0.4%	-0.3%	10.7%	26.8%
Bell Canada Enterprises	CAN	61.4	0.2%	1.2%	4.0%	12.8%

## Health Care

Company	국가	Close	1D	1W	1M	YTD
Novartis	CHE	83.6	1.6%	3.6%	5.9%	-0.1%
Roche Holding	CHE	340.8	0.2%	7.8%	14.1%	10.3%
AbbVie	USA	116.2	2.0%	3.6%	1.2%	8.5%
Amgen	USA	244.6	2.1%	3.8%	-3.0%	6.4%
Novo Nordisk	DNK	515.5	1.7%	5.9%	10.8%	20.8%
Abbott Laboratories	USA	110.2	1.0%	0.9%	-7.0%	0.6%
Medtronic	USA	124.7	1.3%	1.4%	-0.4%	6.5%
Bristol Myers Squibb	USA	67.4	3.0%	4.0%	4.9%	8.6%
Sanofi	FRA	88.2	2.0%	3.2%	3.6%	12.1%
Gilead Sciences	USA	69.3	0.9%	4.2%	3.1%	18.9%
Bayer	DEU	53.1	0.3%	1.6%	-0.8%	10.2%
GlaxoSmithKline	GBR	1,396.6	1.2%	4.0%	5.0%	4.1%
Astrazeneca	GBR	8,282.0	1.9%	4.2%	8.5%	13.1%
Thermo Fisher	USA	464.9	3.7%	4.4%	0.2%	-0.2%
Eli Lilly & Co.	USA	233.5	3.3%	15.2%	19.9%	38.3%
Celgene	USA	108.2	0.0%	0.0%	0.0%	0.0%

## Utilities

Company	국가	Close	1D	1W	1M	YTD
Nextera Energy	USA	73.5	1.5%	1.6%	-0.8%	-4.7%
Enel S.P.A	ITA	8.0	-0.6%	0.9%	-1.3%	-3.8%
Yangtze Power	CHN	20.3	0.0%	2.1%	2.2%	6.1%
Duke Energy	USA	101.7	0.3%	0.0%	-1.9%	11.1%
Iberdrola	ESP	10.5	-1.2%	-1.2%	-5.8%	-9.9%
Southern Co/the	USA	63.9	0.4%	-0.9%	-2.9%	4.0%
Dominion Energy	USA	77.5	1.2%	1.0%	-1.5%	3.0%
EDF	FRA	11.7	-2.5%	3.2%	1.8%	-9.5%
Engie	FRA	12.2	-0.7%	-1.0%	0.2%	-2.5%
Exelon	USA	46.7	0.8%	2.1%	5.1%	10.6%
National Grid	GBR	914.0	0.1%	-0.8%	0.0%	5.7%
AEP	USA	84.7	0.3%	-1.4%	-1.9%	1.8%
HK & China Gas	HKG	12.3	0.8%	-3.5%	-2.3%	11.5%
Sempra Energy	USA	139.7	0.2%	2.0%	0.8%	9.6%

## Information Technology

Company	국가	Close	1D	1W	1M	YTD
Alphabet	USA	2,435.1	1.1%	3.7%	7.3%	38.9%
Tencent	HKG	600.5	-0.4%	-2.4%	2.7%	6.5%
Alibaba	USA	213.1	-0.1%	-1.8%	-3.8%	-8.4%
Facebook	USA	332.5	0.7%	2.0%	8.5%	21.7%
Taiwan Semicon	TWN	599.0	2.2%	0.5%	4.9%	13.0%
Oracle	USA	82.3	-2.6%	1.5%	5.9%	27.2%
Nvidia	USA	697.0	0.4%	2.7%	21.8%	33.5%
SAP	DEU	116.0	0.8%	2.1%	2.3%	8.2%
Adobe Systems	USA	535.5	4.0%	8.6%	10.4%	7.1%
Texas Instruments	USA	188.0	0.8%	1.1%	2.6%	14.5%
Broadcom	USA	468.7	1.0%	0.8%	6.5%	7.0%
Paypal	USA	269.5	2.2%	4.5%	8.4%	15.1%
ASML	NLD	571.2	1.6%	4.0%	11.0%	43.7%
Baidu	USA	190.2	1.9%	0.1%	0.3%	-12.0%
Qualcomm	USA	134.2	1.0%	1.9%	4.6%	-11.9%
Micron Technology	USA	79.3	0.8%	-3.4%	-1.7%	5.5%
Tokyo Electron	JAP	47,570.0	1.6%	-3.4%	-0.9%	23.9%
Nintendo	JAP	67,090.0	-0.5%	-0.9%	7.4%	1.9%
Applied Materials	USA	137.2	1.9%	0.6%	11.0%	58.9%

## Financials

Company	국가	Close	1D	1W	1M	YTD
Berkshire Hathaway	USA	427,156.0	-1.4%	-2.6%	-0.7%	22.8%
Ind&Comm BOC	CHN	5.2	0.2%	1.0%	-0.6%	4.2%
Bank of America	USA	41.7	-1.5%	-3.6%	0.3%	37.5%
Construction BOC	HKG	6.2	-0.2%	0.8%	0.5%	5.9%
Wells Fargo	USA	45.1	-1.8%	-2.9%	-1.4%	49.4%
PingAn Insurance	HKG	81.0	-0.6%	-1.6%	-0.8%	-14.8%
Agricultural Bank	HKG	2.8	-0.7%	-11.1%	-9.1%	-1.4%
HSBC Holdings	GBR	436.2	-0.4%	-2.9%	-0.9%	15.1%
Citi Group	USA	76.9	-1.6%	-3.4%	2.7%	24.7%
Bank of China	HKG	2.8	-1.1%	-1.7%	-9.3%	6.4%

## Real Estate

Company	국가	Close	1D	1W	1M	YTD
American Tower	USA	270.8	1.4%	2.8%	9.5%	20.7%
China Vanke	HKG	25.5	-1.0%	-3.4%	-4.0%	-4.7%
Simon Property	USA	134.5	-0.8%	0.4%	9.7%	57.8%
SHKP Ltd	HKG	123.1	0.7%	3.3%	4.4%	23.1%
Country Garden	HKG	9.6	0.2%	0.9%	3.1%	-10.7%
Crown Castle Int'l	USA	200.2	1.6%	2.7%	9.9%	25.8%
China Evergrande	HKG	11.2	-2.8%	0.4%	-10.8%	-24.7%
Overseas land&Invest	HKG	19.6	1.9%	5.6%	3.1%	16.0%

※ 작성자(SK증권 리서치센터)는 본 조사분석자료에 게재된 내용들이 외부의 부당한 압력이나 간섭없이 신의성실하게 작성되었음을 확인합니다. 자료 제공일 시점에서의 의견 및 추정치로 최종 실적과 오차가 발생할 수 있으며, 투자를 유도할 목적이 아니라 투자판단에 참고가 되는 정보제공을 목적으로 하고 있습니다. 투자자 투자자 자신의 판단과 책임하에 최종결정을 하시길 바랍니다. 본 자료는 당사의 저작물로서 모든 저작권은 당사에게 있으며, 어떠한 경우에도 당사의 동의 없이 복제, 대여, 전송, 재배포 될 수 없습니다.

