

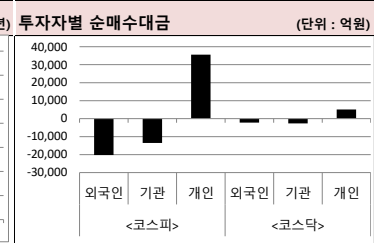
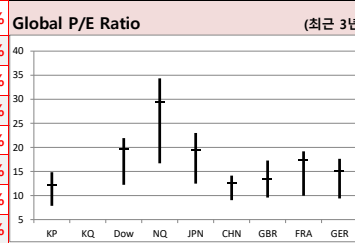
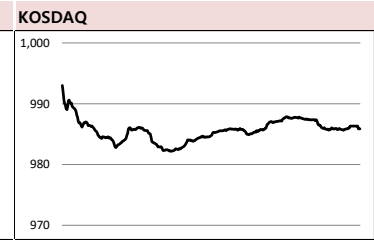
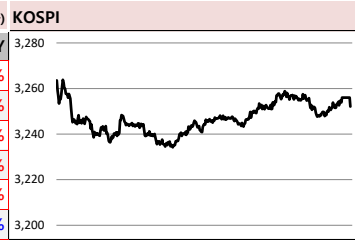
MORNING CALL

SK securities



2021-06-08, (화)

Global Indices		(단위: pt. 10억 원지통화)							
	Close	시가총액	1D	1W	1M	3M	YTD	3Y	
KOSPI	3,252.1	2,185,787.8	0.4%	1.5%	1.7%	7.5%	13.2%	32.7%	
KOSDAQ	985.9	405,738.3	-0.2%	0.4%	0.8%	6.8%	1.8%	12.2%	
Dow Jones	34,630.2	10,219.2	-0.4%	0.3%	-0.4%	10.0%	13.1%	36.8%	
Nasdaq	13,881.7	23,061.6	0.5%	1.0%	0.9%	7.4%	7.7%	81.6%	
S&P 500	4,226.5	37,352.8	-0.1%	0.5%	-0.1%	10.0%	12.5%	52.1%	
UK	7,077.2	2,044.0	0.1%	0.8%	-0.7%	6.7%	9.5%	-7.9%	
Germany	15,677.2	1,407.3	-0.1%	1.7%	1.8%	12.6%	14.3%	22.8%	
France	6,543.6	2,161.9	0.4%	1.5%	2.5%	13.2%	17.9%	20.1%	
Japan	29,019.2	439,803.8	0.3%	0.6%	-1.2%	0.5%	5.7%	27.9%	
China	3,599.5	44,716.4	0.2%	-0.4%	5.3%	2.8%	3.6%	17.4%	
Brazil	130,776.3	4,334.1	0.5%	3.6%	7.2%	13.5%	9.9%	79.3%	
Vietnam	1,358.8	5,096,833.3	-1.1%	2.3%	9.4%	16.3%	23.1%	30.8%	
India	52,328.5	100,774.4	0.4%	0.8%	6.3%	3.8%	9.3%	47.6%	
Russia	3,822.2	56,588.1	0.4%	2.7%	3.8%	12.0%	16.2%	68.5%	



Global Market

미국 증시 - 뉴욕증시, 투자자들의 광망 속에 혼조...다우 0.36% ↓ 마감
 · 차익실현 압박이 커지며 5월 CPI를 발표를 앞두고 관망세, S&P 500 0.08% ↓, 나스닥 0.49% ↑
 · 열린 장관 "확장적 재정정책으로 인플레이션 유발, 이로 인한 금리인상은 미국에 이로울 것"

유럽 증시 - 경제회복 낙관론-인플레이 우려 속 혼조세
 · EURO Stoxx 50 지수는 0.20% 상승, DAX 30 지수는 0.1% 하락 마감
 · 경제회복에 대한 낙관론과 인플레이 우려가 교차하는 가운데, 증시 상승의 주요동력이 없는 상태

중국 증시 - 중 무역지표가 발표된 가운데 혼조세.. 상하이종합 0.21% ↑
 · 5월 수출은 전년 대비 27.9% 증가하며 예상치를 하회, 심전종합지수 0.06% 하락
 · 미중 갈등이 증시에 부정적 요소로 작용, 업종별로는 정보기술, 통신주 강세

국내 증시 - 코스피 3,252.12 마감...한달만에 사상 최고치 경신
 · 백신 접종 가속화로 우호적 환경 조성, 미 고용지표의 기대하회로 조기 긴축 우려가 완화된 영향
 · 네이버와 카카오가 각각 1% 이상 상승, 기관과 개인이 각각 1,174억원, 678억원 순매수

Today's Event

- 美) 4월 무역수지
- 세계은행 세계경제전망보고서
- 제주항공, 인천~사이판 노선 운항 재개
- 美) 4월 건설지출
- 4월 국제수지(잠정)
- 美) 4월 구인 및 이직(JOLTs) 보고서
- 美) 5월 NFIB 소기업 낙관지수
- 유로존) 1분기 국내총생산(GDP) 3차 추정치
- 독일) 4월 산업생산(현지시간)
- 에코마케팅 추가상장(유상증자)
- 에프앤피퍼블릭 거래정지(감자)
- 좋은사람들 추가상장(유상증자)
- 라온테크 공모청약
- 큐로컴 추가상장(유상증자)
- 제일제강 추가상장(BW행사)
- 솔루에타 추가상장(CB전환)

S&P 500 Sector		1D	1W	1M	3M	YTD	2Y	3Y
에너지		-0.4%	6.3%	2.4%	4.5%	44.8%	-7.9%	-26.7%
소재		-1.2%	-0.6%	-1.4%	15.3%	19.3%	51.4%	43.3%
산업재		-0.7%	-0.5%	-0.9%	11.9%	17.7%	38.8%	37.7%
경기소비재		-0.1%	-1.0%	-3.8%	8.6%	4.8%	49.5%	56.3%
필수소비재		-0.2%	0.8%	0.9%	10.6%	5.0%	22.0%	40.6%
의료		0.3%	-0.8%	-1.3%	8.4%	7.7%	35.7%	45.1%
금융		-0.6%	0.6%	1.0%	13.4%	29.2%	41.3%	36.2%
IT		0.0%	1.2%	0.6%	8.5%	7.2%	84.1%	95.5%
통신서비스		0.5%	1.0%	0.9%	9.4%	17.2%	63.6%	73.2%
유틸리티		0.2%	0.4%	-1.2%	9.8%	3.7%	9.4%	35.1%

Korea Sector		1D	1W	1M	3M	YTD	2Y	3Y
에너지		-0.3%	4.8%	-0.3%	12.3%	43.1%	47.0%	13.3%
소재		-0.4%	-1.6%	-11.5%	-3.2%	8.4%	70.7%	27.8%
산업재		0.8%	2.8%	0.3%	19.1%	20.1%	18.9%	3.5%
경기소비재		0.4%	2.4%	6.4%	4.6%	21.9%	48.0%	39.0%
필수소비재		0.0%	-1.4%	0.4%	5.1%	7.4%	13.1%	-12.8%
의료		-0.7%	-2.9%	-0.3%	-5.6%	-24.1%	26.4%	-6.3%
금융		0.5%	0.8%	1.3%	20.6%	26.2%	5.8%	-9.7%
IT		-0.2%	1.7%	-0.3%	-1.5%	1.9%	88.7%	66.1%
통신서비스		1.3%	0.6%	4.3%	9.9%	28.3%	167.4%	206.1%
유틸리티		5.2%	5.2%	10.6%	15.8%	0.2%	2.1%	-24.7%

Fixed Income		Commodity				Currency							
Close	1D	1M	YTD	Close	1D	1M	YTD	Close	1D	1M	YTD		
국고채 3년	1.197	-1.8	6.5	22.7	국제유가(WTI)	-0.6%	6.7%	42.7%	달러인덱스(pt)	89.98	-0.2%	-0.3%	0.0%
국고채 10년	2.155	-1.2	3.5	43.3	VIX Index	0.0%	-1.6%	-27.8%	원/달러(원)	1,112.80	-0.3%	-0.8%	2.4%
미국채 2년	0.155	1.0	1.0	3.4	천연가스	-0.9%	3.8%	20.9%	엔/달러(엔)	109.25	-0.2%	0.6%	5.9%
미국채 10년	1.569	1.5	-0.8	65.6	CRB상품지수	-0.4%	1.2%	24.9%	달러/유로(달러)	1.22	0.2%	0.2%	-0.2%
일본 국채 10년	0.083	-0.4	-0.5	6.2	금(Comex)	0.4%	3.6%	0.1%	원/홍콩달러(원)	143.42	-0.4%	-0.7%	2.4%
중국 국채 10년	3.088	0.0	-6.1	-7.2	BDI(Baltic Dry)	0.0%	-23.4%	78.5%	원/위안(원)	173.97	-0.2%	0.2%	4.2%
독일 국채 10년	-0.198	1.5	1.7	37.1	구리	-0.1%	-5.0%	28.6%	달러/파운드(달러)	1.42	0.2%	1.4%	3.7%

※ 작성자(SK증권 리서치센터)는 본 조사항목자료에 게재된 내용들이 외부의 부당한 압력이나 간섭없이 신의성실하게 작성되었음을 확인합니다. 자료 제공일 시점에서의 의견 및 추정치로 최종 실적과 오차가 발생할 수 있으며, 투자를 유도할 목적이 아니라 투자판단에 참고가 되는 정보제공을 목적으로 하고 있습니다. 투자자 투자자 자신의 판단과 책임하에 최종결정을 하시기 바랍니다. 본 자료는 당시의 저작물로서 모든 저작권은 당사에게 있으며, 어떠한 경우에도 당사의 동의 없이 복제, 대여, 전송, 재배포 될 수 없습니다.



MORNING CALL



2021-06-08, (화)

일일 상승률 상위 종목			일일 하락률 상위 종목		
종목명	시가총액	수익률	종목명	시가총액	수익률
피제이메탈	1,157	29.9%	동운아나텍	1,197	-15.4%
동양에스텍	1,099	29.9%	한올바이오파마	11,127	-10.9%
바이오리더스	2,218	29.9%	에이스토리	3,098	-10.3%
조일알미늄	1,021	29.7%	케이엔제이	1,122	-9.3%
조광제인트	1,312	22.9%	엔지켐생명과학	9,015	-7.3%
포스코강판	4,440	20.5%	SK머티리얼즈	34,544	-7.0%
삼아알미늄	1,661	18.9%	GST	2,241	-7.0%
금호타이어	14,708	14.3%	NEW	2,729	-6.9%
네이처셀	7,663	13.6%	이트론	4,417	-6.8%
세아베스틸	12,319	12.3%	애경유화	4,197	-6.8%
아시아경제	1,344	12.0%	롯데쇼핑	34,229	-6.6%
KG동부제철	23,452	11.7%	디아이	2,142	-6.5%
세아제강	3,815	11.6%	SH에너지화학	1,384	-6.4%
이즈미디어	2,345	11.1%	이수엘시스	5,163	-6.4%
풀무원	8,101	10.1%	대한유화	18,688	-6.4%
대아티아이	4,468	10.0%	텔레칩스	2,512	-6.3%
오르비텍	2,459	9.8%	키네마스터	5,987	-6.2%
한솔홀데코	1,998	9.7%	신풍제약	37,407	-6.0%
대한제강	5,928	9.1%	파인테크닉스	2,723	-5.9%
DSR제강	1,024	9.1%	어보브반도체	2,715	-5.8%

원가 좀 아는 사람들이 벌써 이렇게나

25만

시럽웰스 회원 25만 돌파!

시럽웰스 외 250,000명이 좋아합니다.

스마트하게 돈 버는 지갑, 시럽웰스

syno membership Wealth

주요 투자자별 순매수/순매도 상위 종목 (단위: 억원)

외국인 순매수 상위		외국인 순매도 상위		기관 순매수 상위		기관 순매도 상위		개인 순매수 상위		개인 순매도 상위	
종목명	매수대금	종목명	매도대금	종목명	매수대금	종목명	매도대금	종목명	매수대금	종목명	매도대금
LG화학	660.9	삼성전자	-7,888.5	CJ제일제당	510.6	삼성전자	-4,942.7	삼성전자	12,689.6	CJ제일제당	-460.7
삼성엔지니어링	288.2	SK하이닉스	-4,121.9	S-Oil	184.2	SK하이닉스	-2,152.4	SK하이닉스	6,231.5	KT	-344.3
아프리카TV	62.5	HMM	-504.0	대한항공	154.0	NAVER	-958.0	NAVER	3,012.5	삼성엔지니어링	-293.0
SK텔레콤	194.8	삼성전기	-369.1	KT	141.1	삼성전기	-817.9	삼성전기	1,166.7	고려아연	-196.8
한국전력	178.3	금호석유	-360.8	GS	123.3	LG전자	-549.4	LG전자	689.5	대한항공	-191.4
현대로템	139.0	신풍제약	-337.9	신세계인터내셔널	114.5	삼성SDI	-543.6	LG디스플레이	675.0	S-Oil	-162.3
휴젤	116.3	NAVER	-323.8	CJ	113.4	카카오	-499.9	HMM	632.4	LG화학	-154.3
KT&G	107.8	SK이노베이션	-286.6	KCC	110.5	LG화학	-468.4	카카오	582.1	현대로템	-142.2
고려아연	103.9	LG디스플레이	-274.5	휠라홀딩스	96.9	LG디스플레이	-395.0	금호석유	580.1	휴젤	-139.4
호텔신라	98.4	기아	-262.2	경동나비엔	89.3	셀트리온	-363.3	삼성SDI	559.6	LG유플러스	-133.9
신세계	81.6	현대모비스	-234.4	아모레퍼시픽	79.2	SK이노베이션	-294.3	SK이노베이션	557.0	호텔신라	-122.8
LG유플러스	78.3	롯데쇼핑	-229.9	고려아연	78.7	이마트	-226.1	셀트리온	490.8	신세계인터내셔널	-102.5
삼성화재	66.9	DB하이텍	-219.1	삼성바이오로직스	77.6	기아	-206.5	기아	468.0	아모레퍼시픽	-101.4
CJ ENM	66.2	SK케미칼	-208.2	LG유플러스	74.1	금호석유	-205.2	신풍제약	423.4	경동나비엔	-94.7
현대글로비스	65.7	POSCO	-194.1	농심	66.9	한화솔루션	-191.7	현대모비스	413.4	한국전력	-94.2
아프리카TV	62.5	한화솔루션	-154.1	풀무원	66.7	현대모비스	-174.6	롯데쇼핑	375.0	KCC	-93.3
현대제철	61.4	씨젠	-148.6	현대백화점	66.7	HMM	-158.7	한화솔루션	341.7	CJ	-89.5
세아베스틸	57.0	휠라홀딩스	-145.0	LS	63.6	대한유화	-155.5	POSCO	298.8	GS	-89.2
SKC	56.3	LG전자	-135.1	풍산	63.2	SK	-153.6	DB하이텍	277.2	농심	-82.4

후강통(Shanghai-Hongkong Link) 월간 거래량 최다 (단위: CNY, %) 선강통(Shenzhen-Hongkong Link) 월간 거래량 최다 (단위: CNY, %)

코드	종목명	시가총액(M)	Close	수익률	코드	종목명	시가총액(M)	Close	수익률
600519 C1 Equity	KWEICHOW MOUTAI CO LTD-A	2,852,825.2	2,271.00	0.87%	300750 C2 Equity	CONTEMPORARY AMPEREX TEC	949,260.7	407.50	-5.72%
601318 C1 Equity	PING AN INSURANCE GROUP CO-	1,262,057.4	70.28	-0.80%	000858 C2 Equity	WULIANGYE YIBIN CO LTD-A	1,214,594.0	312.91	-0.76%
601888 C1 Equity	CHINA TOURISM GROUP DUTY F-	618,934.7	317.00	-0.80%	300059 C2 Equity	EAST MONEY INFORMATION CC	322,475.8	31.20	0.58%
600036 C1 Equity	CHINA MERCHANTS BANK-A	1,437,206.2	57.00	-0.92%	000333 C2 Equity	MIDEA GROUP CO LTD-A	540,927.3	76.78	-1.22%
600031 C1 Equity	SANY HEAVY INDUSTRY CO LTD-A	255,879.2	30.16	-0.63%	300274 C2 Equity	SUNGROW POWER SUPPLY CO	120,663.7	82.82	-3.47%
600276 C1 Equity	JIANGSU HENGRUI MEDICINE C-A	439,506.7	82.44	-0.25%	002594 C2 Equity	BYD CO LTD -A	509,039.7	190.35	0.50%
601012 C1 Equity	LONGI GREEN ENERGY TECHNOL-	362,667.8	93.80	-1.91%	000725 C2 Equity	BOE TECHNOLOGY GROUP CO I	209,854.5	6.11	0.49%
600887 C1 Equity	INNER MONGOLIA YILI INDUS-A	229,254.1	37.69	-4.78%	000568 C2 Equity	LUZHOU LAOJIAO CO LTD-A	414,847.2	283.22	1.29%
603259 C1 Equity	WUXI APPTec CO LTD-A	428,004.0	175.84	-1.37%	000651 C2 Equity	GREE ELECTRIC APPLIANCES I-A	333,030.9	55.36	-1.11%
601166 C1 Equity	INDUSTRIAL BANK CO LTD -A	462,849.0	22.28	-0.49%	002241 C2 Equity	GOERTEK INC -A	128,009.5	37.47	-0.93%

※ 작성자(SK증권 리서치센터)는 본 조사항목자료에 게재된 내용이 외부의 부당한 압력이나 간섭없이 신의성실하게 작성되었음을 확인합니다. 자료 제공일 시점에서의 의견 및 추정치로 최종 실적과 오차가 발생할 수 있으며, 투자를 유도할 목적이 아니라 투자판단에 참고가 되는 정보제공을 목적으로 하고 있습니다. 투자자 투자자 자신의 판단과 책임하에 최종결정을 하시길 바랍니다. 본 자료는 당사의 저작권로서 모든 저작권은 당사에게 있으며, 어떠한 경우에도 당사의 동의 없이 복제, 대여, 전송, 재배포 될 수 없습니다.



MORNING CALL

SK securities



2021-06-08, (화)

코스피 & 코스닥 섹터별 시가총액 상위 종목 수익률(국내)

(단위 : 억 원 / 원)

섹터	코드	종목명	시가총액	Close	1D	1W	YTD	코드	종목명	시가총액	Close	1D	1W	YTD
에너지 Energy	A096770	SK이노베이션	248,732	269,000	-3.6%	-1.7%	41.6%	A009830	한화솔루션	87,606	45,800	-3.1%	1.0%	-1.4%
	A010950	S-Oil	110,444	98,100	1.7%	7.0%	41.8%	A002380	KCC	32,747	368,500	8.1%	21.2%	86.6%
	A078930	GS	46,458	50,000	1.4%	16.3%	33.2%	A011780	금호석유	80,435	264,000	-4.9%	-2.2%	82.1%
	A018670	SK가스	9,692	105,000	0.0%	1.9%	0.5%	A047050	포스코인터내셔널	28,376	23,000	2.9%	5.8%	58.1%
	A002960	한국셀석유	3,634	279,500	0.2%	3.9%	8.1%	A010060	OCI	27,785	116,500	-4.9%	-2.9%	25.3%
	A017940	E1	3,385	49,350	-0.3%	6.6%	10.5%	A011790	SKC	53,016	140,000	-2.1%	2.9%	48.9%
소재 Materials	A051910	LG화학	643,096	911,000	-0.1%	-1.0%	10.6%	A036490	SK머티리얼즈	34,544	327,500	-7.0%	-5.0%	-8.5%
	A005490	POSCO	357,030	409,500	0.6%	8.8%	50.6%	A036830	솔브레인홀딩스	8,480	40,450	-1.8%	-0.5%	-10.3%
	A010130	고려아연	90,859	481,500	1.6%	8.6%	19.9%	A178920	PI첨단소재	13,920	47,400	-3.2%	-2.2%	28.1%
	A011170	롯데케미칼	102,998	300,500	-2.4%	4.2%	8.9%	A005290	동진세미캠	15,553	30,250	-4.0%	-0.5%	-17.1%
	A004020	현대제철	82,603	61,900	3.0%	11.9%	56.3%	A278280	천보	16,800	168,000	-2.1%	-2.2%	-7.9%
	A003410	쌍용C&E	39,402	7,820	-0.3%	3.7%	17.1%	A078130	국일제지	8,169	6,410	1.8%	3.4%	23.3%
산업재 Industrials	A028260	삼성물산	252,298	135,000	-1.1%	1.9%	-2.2%	A010140	삼성중공업	37,989	6,030	0.0%	-15.8%	-14.4%
	A034730	SK	197,712	281,000	-2.9%	0.7%	16.8%	A000720	현대건설	60,243	54,100	0.7%	7.1%	44.5%
	A003550	LG	218,285	126,500	0.0%	0.0%	44.6%	A004990	롯데지주	40,915	39,000	0.3%	11.4%	10.5%
	A009540	한국조선해양	113,591	160,500	0.6%	7.0%	47.9%	A047810	한국항공우주	31,192	32,000	-1.5%	0.2%	24.0%
	A086280	현대글로벌비스	74,250	198,000	-0.5%	2.1%	7.6%	A012750	에스원	31,083	81,800	-0.4%	1.6%	-3.8%
	A267250	현대중공업지주	61,299	77,600	2.2%	11.7%	36.9%	A000120	CI대한통운	38,895	170,500	-1.2%	1.2%	3.0%
자유소비재 Consumer Discretionary	A005380	현대차	483,958	226,500	-1.3%	1.3%	18.0%	A028300	에이치엘비	34,898	32,900	-3.4%	-0.9%	-29.0%
	A012330	현대모비스	263,051	277,500	-2.1%	0.4%	8.6%	A035760	CJ ENM	33,552	153,000	1.0%	2.3%	9.7%
	A000270	기아	329,966	81,400	-1.9%	0.6%	30.5%	A034230	파라다이스	16,733	18,400	1.4%	6.4%	20.3%
	A066570	LG전자	243,835	149,000	-2.9%	-3.6%	10.4%	A028150	GS홈쇼핑	9,903	150,900	1.1%	5.0%	8.6%
	A035250	강원랜드	55,732	26,050	0.2%	4.0%	10.9%	A025980	아난티	7,317	8,590	4.1%	7.4%	6.4%
	A021240	코웨이	51,512	69,800	-1.3%	3.4%	-4.0%	A033290	코웰패션	6,009	6,790	-0.7%	1.8%	19.8%
필수소비재 Consumer Staples	A051900	LG생활건강	243,800	1,561,000	-2.0%	-0.6%	-3.6%	A282330	BGF리테일	30,938	179,000	1.1%	12.9%	32.1%
	A033780	KT&G	115,875	84,400	0.7%	1.9%	1.6%	A139480	이마트	44,601	160,000	-2.7%	-2.1%	5.6%
	A090430	아모레퍼시픽	170,407	291,500	1.9%	8.0%	41.5%	A007070	GS리테일	29,029	37,700	1.1%	8.0%	9.4%
	A002790	아모레G	63,410	76,900	1.7%	7.7%	40.1%	A007310	오뚜기	20,233	551,000	0.9%	2.8%	-4.5%
	A271560	오리온	48,827	123,500	0.8%	7.9%	-0.4%	A000080	하이트진로	25,318	36,100	0.4%	4.9%	13.3%
	A097950	CI제일제당	68,346	454,000	4.4%	11.6%	19.2%	A026960	동서	31,206	31,300	-1.6%	4.0%	-7.8%
의료 Health Care	A207940	삼성바이오로직스	540,568	817,000	0.1%	6.9%	-1.1%	A091990	셀트리온헬스케어	176,826	114,100	-1.8%	3.5%	-30.0%
	A068270	셀트리온	372,488	270,500	-1.6%	4.0%	-24.7%	A084990	헬릭스미스	10,657	31,100	-3.7%	8.4%	-5.8%
	A128940	한미약품	41,851	346,500	-1.3%	4.2%	-5.5%	A145020	휴젤	24,671	197,600	3.7%	8.6%	5.2%
	A008930	한미사이언스	47,382	70,400	-1.0%	6.2%	-7.5%	A086900	메디톡스	11,308	180,800	-1.9%	4.7%	3.3%
	A000100	유한양행	44,573	63,700	-1.7%	1.8%	-15.2%	A140410	메지온	14,931	167,900	-1.1%	11.2%	-4.5%
	A069620	대웅제약	17,727	153,000	1.7%	14.2%	-7.3%	A067630	에이치엘비생명과학	9,606	10,200	-3.8%	-3.3%	-25.0%
IT Information Technology	A005930	삼성전자	4,847,463	81,200	-2.4%	-1.7%	0.3%	A032500	케이엔더블유	20,787	52,200	-1.3%	0.4%	-35.3%
	A000660	SK하이닉스	895,443	123,000	-5.4%	-6.8%	3.8%	A240810	원익IPS	24,517	49,950	-4.3%	0.4%	12.9%
	A018260	삼성에스디에스	139,280	180,000	-2.4%	-0.6%	0.8%	A056190	에스에프에이	14,920	41,550	-2.6%	1.8%	7.6%
	A006400	삼성SDI	440,781	641,000	-1.7%	-1.4%	2.1%	A098460	고영	17,644	25,700	-0.6%	-9.5%	22.4%
	A034220	LG디스플레이	83,550	23,350	-5.3%	-2.5%	25.9%	A039030	이오테크닉스	13,638	110,700	-4.2%	-3.2%	-5.4%
	A011070	LG이노텍	46,624	197,000	-2.0%	0.8%	8.0%	A218410	RFHIC	8,645	36,250	-2.7%	-2.6%	-18.8%
	A012510	더존비즈온	25,243	83,200	-3.3%	-4.7%	-20.0%	A058470	리노공업	24,586	161,300	-0.4%	1.1%	19.5%
	A020150	일진머티리얼즈	31,125	67,500	-3.4%	-2.0%	32.6%	A046890	서울반도체	12,128	20,800	0.7%	10.9%	1.2%
	A307950	현대오토에버	30,029	109,500	-3.1%	4.8%	-11.3%	A006490	인스코비	3,410	3,295	-1.2%	-3.5%	56.2%
	A017670	SK텔레콤	257,983	319,500	0.3%	3.9%	34.2%	A036630	세종텔레콤	4,424	737	-3.0%	-5.3%	47.4%
통신서비스 Telecommunication Services	A030200	KT	79,639	30,500	3.6%	4.8%	27.1%	A065530	와이어블	2,339	4,425	-1.7%	0.8%	-1.5%
	A032640	LG유플러스	64,182	14,700	4.6%	5.4%	25.1%	A000810	삼성화재	99,250	209,500	1.2%	5.3%	11.7%
	A055550	신한지주	220,071	42,600	-0.4%	8.5%	32.9%	A086790	하나금융지주	140,513	46,800	0.0%	7.0%	35.7%
금융 Financials	A105560	KB금융	248,237	59,700	0.3%	12.0%	37.6%	A316140	우리금융지주	81,616	11,300	0.0%	7.6%	16.1%
	A032830	삼성생명	172,000	86,000	0.7%	2.9%	8.7%	A015350	부산가스	7,788	70,800	2.9%	10.3%	38.8%
	A015760	한국전력	157,281	24,500	0.2%	4.9%	-10.6%	A004690	삼천리	3,609	89,000	0.2%	5.1%	9.3%
유틸리티 Utilities	A036460	한국가스공사	30,648	33,200	0.2%	5.6%	7.4%	A017390	서울가스	5,125	102,500	-1.0%	2.0%	13.3%
	A071320	지역난방공사	5,019	43,350	0.1%	3.0%	7.4%	A267290	경동도시가스	1,433	24,300	0.2%	1.5%	30.7%

※ 작성자(SK증권 리서치센터)는 본 조사항목자료에 게재된 내용들이 외부의 부당한 압력이나 간섭없이 신의성실하게 작성되었음을 확인합니다. 자료 제공일 시점에서의 의견 및 추정치로 최종 실적과 오차가 발생할 수 있으며, 투자를 유도할 목적이 아니라 투자판단에 참고가 되는 정보제공을 목적으로 하고 있습니다. 투자시 투자자 자신의 판단과 책임하에 최종결정을 하시기 바랍니다. 본 자료는 당사의 저작물로서 모든 저작권은 당사에 있으며, 어떠한 경우에도 당사의 동의 없이 복제, 대여, 전송, 재배포 될 수 없습니다.



MORNING CALL



2021-06-08, (화)

섹터별 시가총액 상위 종목 수익률(해외)

Dow Jones Industrial Average Memembers

Company	국가	(단위 : 각국 거래소 통화 기준)				
		Close	1D	1W	1M	YTD
Apple	USA	125.9	0.0%	1.0%	-3.3%	-5.1%
American Express	USA	165.9	0.6%	3.6%	4.4%	37.2%
Boeing	USA	252.7	1.1%	2.3%	7.3%	18.0%
Caterpillar	USA	239.8	-1.7%	-0.5%	-0.5%	31.7%
Cisco Systems	USA	53.9	-0.3%	1.9%	0.9%	20.5%
Chevron	USA	107.8	-0.6%	3.8%	-2.1%	27.6%
Walt Disney	USA	177.0	-0.1%	-0.9%	-4.2%	-2.3%
Dow Inc	USA	69.2	-1.6%	1.2%	0.3%	-
Walgreens Boots Alliance	USA	54.6	-0.5%	3.6%	0.1%	36.8%
Goldman Sachs Group	USA	388.2	-0.8%	4.3%	4.7%	47.2%
Home Depot	USA	310.0	-0.3%	-2.8%	-8.6%	16.7%
IBM	USA	148.0	0.4%	3.0%	1.8%	17.6%
Intel	USA	57.1	-0.5%	-0.1%	-1.0%	14.6%
Johnson & Johnson	USA	164.8	-0.7%	-2.6%	-2.2%	4.7%
JPMorgan Chase & Co	USA	165.7	-0.5%	0.9%	2.7%	30.4%
Coca-Cola	USA	56.0	-0.4%	1.4%	2.8%	2.2%
McDonald's	USA	231.7	-0.7%	-0.9%	-1.3%	8.0%
3M	USA	203.7	-1.1%	0.3%	0.3%	16.6%
Merck & Co	USA	72.8	-1.8%	0.6%	-2.6%	-6.7%
Microsoft	USA	253.8	1.2%	1.7%	0.5%	14.1%
NIKE	USA	134.0	0.2%	-1.8%	-2.8%	-5.3%
Pfizer	USA	39.0	-0.4%	0.7%	-1.5%	5.9%
Procter & Gamble	USA	136.4	0.3%	1.2%	0.9%	-2.0%
Travelers	USA	157.8	-1.4%	-1.2%	-1.9%	12.4%
UnitedHealth Group	USA	400.3	-1.3%	-2.8%	-4.2%	14.1%
United Technologies	USA	89.0	-0.1%	0.3%	3.8%	24.4%
Visa	USA	231.3	0.5%	1.8%	-0.3%	5.8%
Verizon	USA	57.2	-0.2%	1.3%	-2.6%	-2.6%
Walmart	USA	140.9	-0.7%	-0.8%	0.5%	-2.3%
Exxon Mobil	USA	61.1	-0.7%	4.6%	-2.2%	48.1%

Materials

Company	국가	(단위 : 각국 거래소 통화 기준)				
		Close	1D	1W	1M	YTD
BHP Billiton	AUS	48.9	0.2%	2.1%	-2.5%	15.1%
BASF	DEU	68.6	-0.1%	2.2%	-2.3%	6.0%
Rio Tinto	AUS	125.3	0.6%	1.3%	-1.4%	10.1%
SABIC	SAU	126.0	0.0%	2.2%	4.1%	24.3%
Glencore	GBR	323.7	-1.8%	0.7%	0.3%	38.9%
Vale S.A.	BRA	111.8	-1.0%	-2.6%	-3.2%	27.8%
Air Liquide S.A.	FRA	141.0	0.1%	1.4%	-1.6%	5.0%
Nutrien	CAN	77.9	-0.1%	4.8%	4.5%	12.9%
Shin-Etsu Chemical	JAP	19,380.0	-0.4%	2.8%	5.3%	7.4%
LyondellBasell	USA	112.7	-3.0%	0.0%	-1.2%	22.9%
Air Products & Chemicals	USA	301.8	-1.0%	0.7%	3.9%	10.5%
Southern Copper	USA	68.2	-4.1%	-2.2%	-11.2%	4.8%
Linde PLC	USA	291.6	-2.8%	-3.0%	-2.5%	10.7%
Alcoa	USA	37.7	-2.8%	-4.9%	-8.4%	63.7%

Industrials

Company	국가	(단위 : 각국 거래소 통화 기준)				
		Close	1D	1W	1M	YTD
Honeywell Int'l	USA	228.2	-0.8%	-1.2%	-0.3%	7.3%
Siemens	DEU	136.0	0.0%	2.2%	-5.5%	15.8%
Union Pacific	USA	223.0	-1.4%	-0.8%	-2.8%	7.1%
Lockheed Martin	USA	391.5	-0.7%	2.4%	0.3%	10.3%
UPS	USA	212.9	1.1%	-0.8%	-2.1%	26.4%
Airbus	FRA	111.3	1.3%	4.4%	13.2%	24.0%
Fedex	USA	303.3	0.4%	-3.6%	-3.6%	16.8%
General Dynamics	USA	191.8	-0.9%	1.0%	-1.6%	28.9%
Raytheon	USA	117.0	0.0%	0.0%	0.0%	0.0%
Northrop Grumman	USA	371.8	-1.5%	1.6%	0.3%	22.0%
Vinci	FRA	93.9	0.5%	1.1%	-1.9%	15.4%
Illinois Tool Works	USA	233.5	-1.0%	0.7%	-2.0%	14.5%
Deutsche Post	DEU	57.4	1.4%	2.8%	13.0%	41.8%
Canadian National Railway	CAN	134.1	-1.3%	-0.3%	-1.7%	-4.2%

Energy

Company	국가	(단위 : 각국 거래소 통화 기준)						
		Close	1D	1W	1M	YTD	#VALUE!	
Royal Dutch Shell	GBR	1,392.6	-0.1%	3.5%	-2.6%	7.3%		
Petro China	HKG	3.4	-0.6%	6.0%	9.1%	40.0%		
Total	FRA	#N/A	N/A	#VALUE!	#VALUE!	#VALUE!	#VALUE!	
BP	GBR	319.2	-0.1%	4.3%	1.8%	25.3%		
China Petroleum	HKG	4.3	0.2%	3.9%	3.1%	23.6%		
Schlumberger	USA	35.8	-1.6%	14.4%	12.4%	64.1%		
Petrobras	BRA	28.3	-0.7%	5.3%	16.0%	-0.2%		
Reliance Industries	IND	2,227.4	1.7%	3.1%	15.3%	12.1%		
Equinor	NOR	192.2	0.6%	7.0%	7.9%	32.6%		
Shenhua Energy	HKG	17.5	0.3%	-0.7%	1.5%	19.6%		
Conocophillips	USA	59.8	-0.1%	7.3%	4.7%	49.6%		
ENOC	HKG	8.7	2.3%	3.4%	0.0%	21.4%		
CNOI S.P.A.	ITA	10.5	0.7%	4.0%	1.3%	22.3%		
EOG Resources Inc	USA	87.0	-0.5%	8.3%	4.7%	74.5%		
Rosneft Oil Co.	RUS	551.0	-1.2%	4.0%	2.9%	26.6%		
Gazprom	RUS	275.4	0.7%	5.7%	14.0%	29.5%		
Lukoil	RUS	6,575.0	1.2%	9.7%	7.9%	27.2%		
Suncor Energy	CHN	30.7	-0.3%	9.4%	7.0%	43.7%		
Enterprise Products Partners	USA	24.7	1.1%	4.6%	6.2%	26.1%		
Enbridge	CHN	47.7	1.2%	4.0%	-0.7%	17.3%		
Occidental Petroleum	USA	29.2	0.1%	12.3%	6.5%	68.5%		

Consumer Discretionary

Company	국가	(단위 : 각국 거래소 통화 기준)				
		Close	1D	1W	1M	YTD
Amazon	USA	3,198.0	-0.3%	-0.8%	-2.8%	-1.8%
Toyota Motor	JAP	9,917.0	-0.3%	8.8%	18.6%	23.7%
Comcast	USA	56.9	-0.1%	-0.7%	-2.0%	8.6%
LVMH	FRA	657.3	0.9%	0.8%	4.1%	28.7%
Netflix	USA	494.7	0.0%	-1.6%	-1.8%	-8.5%
Naspers	ZAF	299,274.0	-1.2%	-1.9%	-10.3%	-0.9%
Booking Holdings	USA	2,298.5	-0.7%	-2.7%	-1.2%	3.2%
Inditex	ESP	32.4	2.2%	2.2%	5.2%	24.3%
Volkswagen	DEU	312.0	1.6%	6.8%	18.4%	83.4%
Daimler	DEU	80.1	0.6%	5.2%	9.4%	38.5%
Charter Comm.	USA	680.6	-0.3%	-2.0%	-1.9%	2.9%
Starbucks	USA	111.3	-0.6%	-2.2%	-2.6%	4.1%
Adidas	DEU	297.3	0.2%	-0.7%	6.3%	-0.2%
Lowe's	USA	190.3	0.2%	-2.4%	-8.7%	18.5%
Tesla	USA	605.1	1.0%	-3.2%	-10.0%	-14.2%
TJX	USA	65.3	-0.5%	-3.3%	-11.5%	-4.3%
Marriott International	USA	142.5	0.3%	-0.8%	-2.9%	8.0%
Gree Electric Appliances	CHN	55.4	-1.1%	-1.7%	-7.1%	-10.6%
Carnival	USA	30.9	1.1%	4.5%	15.4%	42.6%
Sands China	HKG	33.7	-1.9%	-2.5%	-2.5%	-1.0%
Nissan Motor	JAP	558.1	-2.3%	3.5%	0.0%	-0.3%

※ 작성자(SK증권 리서치센터)는 본 조사분석자료에 게재된 내용들이 외부의 부당한 압력이나 간섭없이 신의성실하게 작성되었음을 확인합니다. 자료 제공일 시점에서의 의견 및 추정치로 최종 실적과 오차가 발생할 수 있으며, 투자를 유도할 목적이 아니라 투자판단에 참고가 되는 정보제공을 목적으로 하고 있습니다. 투자자 투자자 자신의 판단과 책임하에 최종결정을 하시길 바랍니다. 본 자료는 당사의 저작물로서 모든 저작권은 당사에게 있으며, 어떠한 경우에도 당사의 동의 없이 복제, 대여, 전송, 재배포 될 수 없습니다.



MORNING CALL

SK securities



2021-06-08 (화)

Consumer Staples

Company	국가	Close	1D	1W	1M	YTD
Nestle	CHE	112.8	-0.1%	1.9%	3.4%	8.2%
AB Inbev	BEL	64.1	1.9%	4.0%	4.5%	12.3%
Unilever	NLD	49.6	-0.3%	1.7%	0.7%	0.0%
Pepsico	USA	147.8	-0.1%	-0.1%	1.5%	-0.4%
Philip Morris	USA	98.6	0.7%	2.2%	1.2%	19.0%
Kweichow Moutai	CHN	2,271.0	0.9%	2.4%	19.3%	13.7%
BAT	GBR	2,774.0	1.5%	2.2%	-2.3%	2.4%
L'oreal	FRA	378.8	0.6%	2.8%	8.2%	21.9%
Altria Group	USA	50.5	1.4%	2.6%	1.1%	23.1%
AmBev	BRA	19.6	1.1%	9.2%	20.9%	25.2%
Diageo	GBR	3,415.5	0.6%	0.3%	4.0%	18.7%
Costco Wholesale	USA	380.4	-1.8%	0.6%	-1.0%	1.0%
Kraft Heinz	USA	43.9	-0.2%	0.7%	0.9%	26.6%
CVS Health	USA	86.3	-0.2%	-0.1%	1.4%	26.4%
Mondelez International	USA	63.7	-0.5%	0.2%	2.9%	8.9%

Telecommunication Services

Company	국가	Close	1D	1W	1M	YTD
AT&T	USA	29.1	-0.6%	-1.2%	-9.6%	1.1%
China Mobile	HKG	48.7	0.5%	0.5%	-2.7%	10.1%
NTT Docomo	JAP	3,880.0	0.0%	0.0%	0.0%	0.0%
Nippon Telegraph	JAP	2,950.0	1.3%	0.6%	3.6%	11.5%
Softbank	JAP	8,153.0	0.6%	-1.2%	-18.5%	1.2%
Deutsche Telekom	DEU	17.5	1.3%	2.6%	6.0%	17.0%
Vodafone	GBR	129.1	0.9%	0.7%	-8.9%	6.8%
KDDI	JAP	3,726.0	1.1%	0.2%	10.3%	21.5%
America Movil SAB	MEX	16.0	4.2%	2.6%	8.4%	10.4%
T-Mobile	USA	143.5	-0.7%	1.5%	3.2%	6.4%
Telefonica	ESP	3.9	2.0%	-3.1%	-0.4%	20.0%
Orange	FRA	10.5	0.1%	1.1%	0.4%	8.1%
Singapore Telecom	SGP	2.4	-0.4%	-1.7%	-3.3%	2.6%
Emirates Telecom	ARE	22.0	1.2%	1.6%	2.5%	30.2%
Saudi Telecom	SAU	132.0	-2.1%	5.9%	9.3%	24.5%
Bell Canada Enterprises	CAN	61.3	0.4%	2.5%	3.8%	12.7%

Health Care

Company	국가	Close	1D	1W	1M	YTD
Novartis	CHE	80.8	-0.3%	2.4%	1.6%	-3.4%
Roche Holding	CHE	327.6	2.4%	4.8%	8.0%	6.0%
AbbVie	USA	113.0	0.6%	-0.2%	-2.4%	5.5%
Amgen	USA	237.2	0.1%	-0.3%	-6.7%	3.2%
Novo Nordisk	DNK	497.6	1.2%	3.4%	7.3%	16.6%
Abbott Laboratories	USA	110.0	0.6%	-5.7%	-7.5%	0.5%
Medtronic	USA	124.0	0.1%	-2.1%	-2.2%	5.8%
Bristol Myers Squibb	USA	64.8	-0.3%	-1.4%	0.5%	4.4%
Sanofi	FRA	86.2	0.1%	-0.9%	0.9%	9.5%
Gilead Sciences	USA	67.4	0.0%	2.0%	1.3%	15.7%
Bayer	DEU	52.9	0.5%	2.4%	-2.1%	9.9%
GlaxoSmithKline	GBR	1,352.4	-0.1%	0.6%	-0.2%	0.8%
Astrazeneca	GBR	8,005.0	-0.6%	-0.5%	3.5%	9.3%
Thermo Fisher	USA	444.5	-1.0%	-5.3%	-5.1%	-4.6%
Eli Lilly & Co.	USA	222.5	10.1%	11.4%	13.9%	31.8%
Celgene	USA	108.2	0.0%	0.0%	0.0%	0.0%

Utilities

Company	국가	Close	1D	1W	1M	YTD
Nextera Energy	USA	72.5	0.2%	-1.0%	-2.8%	-6.1%
Enel S.P.A	ITA	8.0	0.9%	-0.7%	-3.2%	-3.3%
Yangtze Power	CHN	19.7	-0.7%	-0.6%	-0.1%	3.0%
Duke Energy	USA	101.9	0.4%	1.6%	1.0%	11.2%
Iberdrola	ESP	10.6	0.3%	-3.2%	-7.6%	-9.1%
Southern Co/the	USA	64.7	0.5%	1.2%	-2.4%	5.3%
Dominion Energy	USA	76.4	-0.1%	0.4%	-2.6%	1.6%
EDF	FRA	11.6	3.7%	1.8%	-1.4%	-9.8%
Engie	FRA	12.4	0.6%	2.0%	-1.8%	-1.0%
Exelon	USA	45.9	0.6%	1.6%	2.6%	8.6%
National Grid	GBR	916.0	0.2%	-2.5%	-1.7%	5.9%
AEP	USA	85.7	-0.4%	-0.4%	-1.7%	2.9%
HK & China Gas	HKG	12.1	-2.7%	-6.0%	-4.6%	9.5%
Sempra Energy	USA	136.1	-0.2%	0.5%	-1.2%	6.8%

Information Technology

Company	국가	Close	1D	1W	1M	YTD
Alphabet	USA	2,402.3	0.4%	1.9%	2.1%	37.1%
Tencent	HKG	600.5	-1.8%	-3.0%	0.1%	6.5%
Alibaba	USA	216.9	-1.0%	1.4%	-3.7%	-6.8%
Facebook	USA	336.6	1.9%	2.4%	5.5%	23.2%
Taiwan Semicon	TWN	592.0	-0.5%	-0.8%	-1.2%	11.7%
Oracle	USA	83.9	1.3%	6.6%	4.4%	29.8%
Nvidia	USA	704.8	0.2%	8.5%	18.9%	35.0%
SAP	DEU	115.1	0.5%	0.9%	-1.3%	7.4%
Adobe Systems	USA	509.5	1.0%	1.0%	4.2%	1.9%
Texas Instruments	USA	188.6	-0.8%	-0.7%	0.4%	14.9%
Broadcom	USA	463.8	-2.4%	-1.8%	2.5%	5.9%
Paypal	USA	260.6	-0.9%	0.2%	2.9%	11.3%
ASML	NLD	557.9	0.0%	2.0%	2.6%	40.3%
Baidu	USA	188.9	-2.1%	-3.7%	-1.4%	-12.6%
Qualcomm	USA	133.3	-0.8%	-0.9%	-3.3%	-12.5%
Micron Technology	USA	84.0	0.3%	-0.1%	-2.3%	11.8%
Tokyo Electron	JAP	48,550.0	0.2%	-0.2%	-2.7%	26.4%
Nintendo	JAP	68,580.0	1.2%	1.3%	13.5%	4.2%
Applied Materials	USA	139.0	-0.6%	0.6%	4.5%	61.0%

Financials

Company	국가	Close	1D	1W	1M	YTD
Berkshire Hathaway	USA	434,611.0	-1.0%	-0.3%	-0.6%	25.0%
Ind&Comm BOC	CHN	5.2	0.0%	-0.8%	-1.0%	3.6%
Bank of America	USA	43.1	-0.3%	1.7%	2.2%	42.3%
Construction BOC	HKG	6.2	-0.5%	-2.8%	-0.8%	5.3%
Wells Fargo	USA	47.1	0.3%	0.8%	1.2%	56.1%
PingAn Insurance	HKG	81.6	-0.3%	-3.4%	-0.1%	-14.2%
Agricultural Bank	HKG	3.1	-1.3%	-1.6%	1.6%	9.2%
HSBC Holdings	GBR	445.5	0.3%	-2.2%	-1.3%	17.6%
Citi Group	USA	79.3	-0.2%	0.8%	5.6%	28.6%
Bank of China	HKG	2.8	-1.4%	-2.7%	-9.9%	6.8%

Real Estate

Company	국가	Close	1D	1W	1M	YTD
American Tower	USA	268.6	1.3%	5.2%	8.5%	19.7%
China Vanke	HKG	25.7	-1.0%	-4.3%	-4.6%	-3.9%
Simon Property	USA	134.0	1.3%	4.3%	7.3%	57.1%
SHKP Ltd	HKG	119.0	0.8%	-0.2%	0.3%	19.0%
Country Garden	HKG	9.4	-0.4%	-4.9%	-1.6%	-12.8%
Crown Castle Int'l	USA	198.0	0.7%	4.5%	8.0%	24.4%
China Evergrande	HKG	11.8	3.2%	1.2%	-10.6%	-20.9%
Overseas land&Invest	HKG	18.3	-0.5%	-1.4%	-6.3%	8.5%

※ 작성자(SK증권 리서치센터)는 본 조사분석자료에 게재된 내용이 외부의 무단한 압력이나 간섭없이 신의성실하게 작성되었음을 확인합니다. 자료 제공일 시점에서의 의견 및 추정치로 최종 실적과 오차가 발생할 수 있으며, 투자를 유도할 목적이 아니라 투자판단에 참고가 되는 정보제공을 목적으로 하고 있습니다. 투자자 투자자 자신의 판단과 책임하에 최종결정을 하시기 바랍니다. 본 자료는 당사의 저작물로서 모든 저작권은 당사에게 있으며, 어떠한 경우에도 당사의 동의 없이 복제, 대여, 전송, 재배포 될 수 없습니다.

