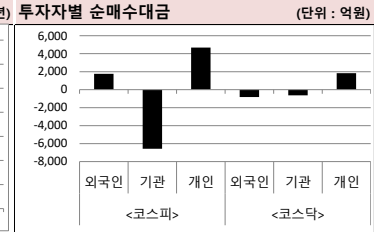
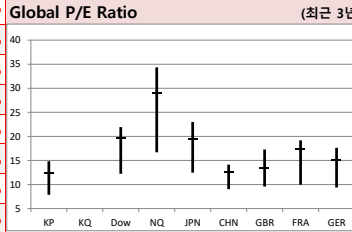
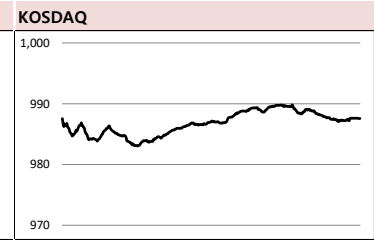
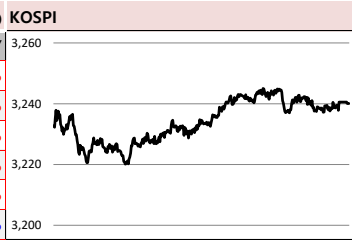


MORNING CALL



2021-06-07, (월)

Global Indices		(단위: pt. 10억 원지통화)							
	Close	시가총액	1D	1W	1M	3M	YTD	3Y	
KOSPI	3,240.1	2,177,696.3	-0.2%	1.6%	2.9%	6.5%	12.8%	32.0%	
KOSDAQ	987.6	406,396.5	-0.3%	1.0%	2.1%	6.6%	2.0%	12.6%	
Dow Jones	34,756.4	10,219.2	0.5%	0.7%	1.5%	12.4%	13.6%	40.1%	
Nasdaq	13,814.5	23,061.6	1.5%	0.5%	1.7%	8.6%	7.2%	80.9%	
S&P 500	4,229.9	37,352.8	0.9%	0.6%	1.5%	12.2%	12.6%	53.9%	
UK	7,069.0	2,042.2	0.1%	0.7%	0.4%	6.3%	9.4%	-8.0%	
Germany	15,692.9	1,407.4	0.4%	1.1%	3.4%	11.6%	14.4%	22.7%	
France	6,515.7	2,151.2	0.1%	0.5%	2.8%	11.7%	17.4%	19.3%	
Japan	28,941.5	439,582.3	-0.4%	-0.7%	0.4%	0.0%	5.5%	28.4%	
China	3,591.8	44,620.3	0.2%	-0.2%	4.2%	2.5%	3.4%	15.3%	
Brazil	130,125.8	4,334.1	0.4%	3.6%	8.8%	15.5%	9.3%	69.8%	
Vietnam	1,374.1	5,154,208.4	0.7%	4.1%	9.4%	17.6%	24.5%	34.3%	
India	52,100.1	100,272.6	-0.3%	1.3%	7.0%	2.5%	8.8%	49.3%	
Russia	3,807.4	56,427.6	0.1%	2.1%	4.5%	12.1%	15.8%	64.2%	



Global Market

미국 증시 - 5월 고용에 안도...나스닥 1.47% 상승 마감
 · 5월 비농업 부문 고용이 55.9만 명 증가. WSJ의 예상치인 약 67.1만 명 증가를 밑도는 수준
 · 기술주가 1.92% 상승하며 지수 상승을 견인. 통신과 임의소비재 각각 1.3%, 0.8% 상승

유럽 증시 - 美 테이퍼링 우려 완화에 일제히 상승 마감
 · 미국 5월 고용 수치가 예상보다 저조한 탓에 연준의 테이퍼링 우려 완화에 인한 상승
 · 업종별로는 자동차 제조업체와 원자재 주식이 지수 상승을 견인

중국 증시 - 3거래일 만에 일제히 반등
 · 최근 연일 하락세에 따른 저가 매수세가 유입된 영향이라는 분석
 · 중국 바이주(白酒), 리튬전지 테마주들의 강세가 지수 상승을 견인

국내 증시 - 기관의 매도세에 6거래일만에 소폭 하락
 · 최근 코스피가 전 고점 부근까지 오른 것에 대한 부담과 인플레이션 경계 심리가 작용
 · 기관이 6,588억원 매도, 개인과 외국인 이 각각 4,713억 원, 1,619억 원 매수

Today's Event

- 미) 4월 소비자신용지수
- 유로존) 독일 4월 공장수주
- 유로존) 영국 5월 할리팩스 주택가격지수
- 중) 5월 무역수지
- 중) 5월 외환보유액
- 일) 4월 경기동향지수(예비치)

- 라이트론 추가상장(유상증자)
- 이화전기 추가상장(유상증자)
- 골드퍼시픽 우가상장(유상증자)
- 라온테크 공모청약
- DSC인베스트먼트 추가상장(CB전환)
- 와이제이엔게임즈 추가상장(CB전환)
- 스타플렉스 추가상장(CB전환)
- 제넨바이오 추가상장(CB전환)
- TYM 추가상장(CB전환)

S&P 500 Sector	1D	1W	1M	3M	YTD	2Y	3Y
에너지	0.6%	6.7%	5.2%	8.9%	45.3%	-5.5%	-25.0%
소재	0.2%	0.6%	1.7%	19.5%	20.8%	56.1%	47.3%
산업재	0.3%	0.2%	1.5%	15.4%	18.5%	41.0%	40.8%
경기소비재	0.8%	-1.0%	-2.6%	9.4%	4.9%	52.7%	58.7%
필수소비재	0.3%	1.0%	2.4%	13.2%	5.2%	24.5%	43.8%
의료	0.3%	-1.2%	-0.9%	10.2%	7.3%	37.4%	47.3%
금융	0.2%	1.2%	3.7%	16.3%	30.0%	42.4%	40.3%
IT	1.9%	1.2%	2.4%	10.7%	7.2%	89.7%	94.5%
통신서비스	1.4%	0.6%	2.1%	11.5%	16.6%	65.9%	77.5%
유틸리티	-0.2%	0.2%	-0.5%	11.3%	3.6%	8.9%	32.6%

Korea Sector	1D	1W	1M	3M	YTD	2Y	3Y
에너지	0.4%	2.3%	4.0%	8.9%	43.5%	46.7%	15.6%
소재	-0.3%	-2.3%	-8.7%	-0.4%	8.9%	69.2%	30.6%
산업재	-0.4%	1.7%	1.6%	16.6%	19.1%	18.1%	2.4%
경기소비재	1.0%	3.3%	6.7%	4.7%	21.4%	47.2%	37.3%
필수소비재	0.1%	-0.1%	2.2%	4.5%	7.4%	13.5%	-11.3%
의료	0.3%	-1.5%	3.1%	-6.6%	-23.6%	27.0%	-5.3%
금융	-0.3%	1.7%	7.1%	20.8%	25.6%	5.3%	-8.5%
IT	-0.5%	2.4%	-0.9%	-2.0%	2.1%	90.1%	63.2%
통신서비스	-1.7%	0.5%	2.9%	5.5%	26.7%	163.4%	211.6%
유틸리티	0.0%	1.4%	9.5%	8.6%	-4.7%	-2.7%	-26.0%

Fixed Income	Close	1D	1M	YTD
국고채 3년	1.215	2.3	5.8	24.5
국고채 10년	2.167	-2.8	3.7	44.5
미국채 2년	0.145	-1.0	-0.6	2.4
미국채 10년	1.553	-7.2	-1.3	64.0
일본 국채 10년	0.087	0.3	-1.0	6.6
중국 국채 10년	3.088	1.1	-6.2	-7.2
독일 국채 10년	-0.213	-3.0	1.5	35.6

Commodity	Close	1D	1M	YTD
국제유가(WTI)	69.62	1.2%	6.1%	43.5%
VIX Index	16.42	-9.0%	-14.3%	-27.8%
천연가스	3.10	1.8%	5.4%	22.0%
CRB상품지수	210.29	1.4%	3.0%	25.3%
금(Comex)	1,889.80	1.0%	5.9%	-0.3%
BDI(Baltic Dry)	2,438.00	-1.4%	-25.4%	78.5%
구리	452.90	1.5%	-0.2%	28.7%

※ 작성자(SK증권 리서치센터)는 본 조사분석자료에 게재된 내용들이 외부의 부당한 압력이나 간섭없이 신의성실하게 작성되었음을 확인합니다. 자료 제공일 시점에서의 의견 및 추정치로 최종 실적과 오차가 발생할 수 있으며, 투자를 유도할 목적이 아니라 투자판단에 참고가 되는 정보제공을 목적으로 하고 있습니다. 투자자 투자자 자신의 판단과 책임하에 최종결정을 하시기 바랍니다. 본 자료는 당사의 저작권으로 모든 저작권은 당사에게 있으며, 어떠한 경우에도 당사의 동의 없이 복제, 대여, 전송, 재배포 될 수 없습니다.



MORNING CALL



2021-06-07, (월)

일일 상승률 상위 종목			일일 하락률 상위 종목		
종목명	시가총액	수익률	종목명	시가총액	수익률
대한전선	27,578	29.8%	원익큐브	2,128	-8.7%
일진파워	1,561	29.7%	아프리카TV	11,736	-7.8%
영화테크	1,390	22.6%	엠투엔	4,982	-7.6%
보성파워텍	2,027	20.7%	일성건설	1,529	-7.2%
우리기술	2,322	20.1%	에스엠	10,260	-6.9%
씨메시스코	1,353	19.1%	세화아이엠씨	1,437	-6.8%
액션스퀘어	2,992	18.3%	팬엔터테인먼트	1,924	-6.7%
이연제약	6,569	17.7%	중앙에너지	1,317	-6.4%
라운시큐어	2,082	14.9%	엑트즈소프트	1,416	-5.7%
코렌	1,773	13.7%	효성오앤비	1,091	-5.5%
삼영화학	1,076	13.4%	승일	1,604	-5.4%
리더스 기술투자	1,312	13.1%	서연	5,119	-5.4%
KH E&T	1,263	12.3%	푸른저축은행	3,032	-5.2%
이니텍	1,249	12.1%	맘스터치	3,798	-5.1%
비에이치아이	1,534	11.5%	테비스터즈	12,210	-5.1%
이수앱지스	5,179	10.9%	덕성	4,571	-5.1%
금호타이어	16,546	10.6%	하나투어	12,155	-5.0%
두산중공업	106,043	10.3%	제이콘텐츠리	8,438	-5.0%
이원컴포텍	2,107	9.9%	글로벌텍스프리	1,874	-4.6%
삼성중공업	44,289	9.7%	휴마시스	4,278	-4.6%

원가 좋아하는 사람들이 벌써 이렇게나

25만

시럽웰스 회원

25만 돌파!

시럽웰스 외 250,000명이 좋아합니다.

스마트하게 돈 버는 지갑, 시럽웰스

membership Wealth

주요 투자자별 순매수/순매도 상위 종목 (단위: 억원)

<외국인 순매수 상위>		<외국인 순매도 상위>		<기관 순매수 상위>		<기관 순매도 상위>		<개인 순매수 상위>		<개인 순매도 상위>	
종목명	매수대금	종목명	매도대금	종목명	매수대금	종목명	매도대금	종목명	매수대금	종목명	매도대금
기아	816.9	카카오	-483.3	기아	415.8	삼성전자	-2,061.7	삼성전자	1,264.2	기아	-1,228.1
삼성전자	756.2	HMM	-341.9	만도	394.3	LG화학	-636.3	카카오	658.5	현대차	-947.9
S-Oil	95.2	NAVER	-187.3	현대차	365.7	NAVER	-429.2	NAVER	616.2	만도	-606.4
SK하이닉스	397.5	KB금융	-176.0	현대모비스	272.2	두산중공업	-409.6	LG화학	591.5	현대모비스	-533.5
SK이노베이션	360.0	에스엠	-161.5	DB하이텍	243.9	SK하이닉스	-322.0	HMM	427.1	SK이노베이션	-412.7
현대모비스	250.1	LG디스플레이	-156.7	현대위아	166.1	카카오	-273.5	POSCO	384.6	현대로템	-253.9
삼성SDI	237.6	POSCO	-151.1	에스엠	104.0	삼성SDI	-247.3	LG디스플레이	370.7	DB하이텍	-243.9
삼성바이오로직스	221.2	신세계	-145.4	셀트리온헬스케어	101.8	POSCO	-240.3	호텔신라	343.9	셀트리온헬스케어	-240.7
만도	220.9	호텔신라	-142.9	씨에스윈드	96.1	LG디스플레이	-237.0	KB금융	251.5	삼성바이오로직스	-208.9
현대로템	213.2	삼성전기	-138.2	LG이노텍	89.6	호텔신라	-197.3	두산중공업	251.4	현대위아	-204.9
휴젤	178.1	대한항공	-120.5	효성첨단소재	64.9	한화솔루션	-177.4	신세계	245.0	효성첨단소재	-174.9
두산중공업	170.3	KT&G	-115.2	SK이노베이션	51.0	HMM	-174.0	한화솔루션	211.5	LG이노텍	-169.6
셀트리온헬스케어	140.3	현대해상	-97.4	삼성화재	49.3	SK텔레콤	-146.6	SK텔레콤	209.3	휴젤	-163.7
효성첨단소재	113.4	셀트리온	-94.0	한전기술	48.2	롯데케미칼	-138.5	삼성전기	205.5	세아베스틸	-110.2
현대제철	110.2	덕성	-80.3	세아베스틸	47.1	한국조선해양	-124.6	대한항공	183.8	한전기술	-107.2
S-Oil	95.2	신종제약	-79.1	현대로템	44.5	대우건설	-106.2	한국조선해양	183.7	동국제강	-100.3
골프존	94.7	넥스트아이	-76.7	한전KPS	43.8	스튜디오드래곤	-99.7	셀트리온	181.8	씨에스윈드	-98.5
LG이노텍	80.3	알테오젠	-76.1	현대엘리베이	42.1	LG전자	-99.7	파라다이스	173.4	에스엘	-87.8
두산	76.2	씨젠	-73.7	SNT모티브	39.9	신세계	-98.3	대우건설	170.6	골프존	-73.2

후강통(Shanghai-Hongkong Link) 월간 거래량 최다 (단위: CNY, %) 선강통(Shenzhen-Hongkong Link) 월간 거래량 최다 (단위: CNY, %)

코드	종목명	시가총액(M)	Close	수익률	코드	종목명	시가총액(M)	Close	수익률
600519 C1 Equity	KWEICHOW MOUTAI CO LTD-A	2,815,076.5	2,240.95	1.03%	300750 C2 Equity	CONTEMPORARY AMPEREX TEC	990,818.5	425.34	-2.02%
601318 C1 Equity	PING AN INSURANCE GROUP CO-	1,283,799.0	71.13	-0.93%	000858 C2 Equity	WULIANGYE YIBIN CO LTD-A	1,225,423.6	315.70	0.18%
601888 C1 Equity	CHINA TOURISM GROUP DUTY F-	652,361.1	334.12	-0.11%	300059 C2 Equity	EAST MONEY INFORMATION CC	324,129.6	31.36	-1.38%
600036 C1 Equity	CHINA MERCHANTS BANK-A	1,450,022.5	57.36	-1.43%	000333 C2 Equity	MIDEA GROUP CO LTD-A	564,810.4	80.17	-1.02%
600031 C1 Equity	SANY HEAVY INDUSTRY CO LTD-/	268,265.9	31.62	4.39%	300274 C2 Equity	SUNGROW POWER SUPPLY CO	139,939.0	96.05	-0.88%
600276 C1 Equity	JIANGSU HENGRUI MEDICINE C-A	466,322.8	87.47	1.36%	002594 C2 Equity	BYD CO LTD -A	508,052.0	189.46	6.02%
601012 C1 Equity	LONGI GREEN ENERGY TECHNOL-	390,892.5	101.10	-0.98%	000725 C2 Equity	BOE TECHNOLOGY GROUP CO I	218,351.2	6.36	0.63%
600887 C1 Equity	INNER MONGOLIA YILI INDUS-A	244,886.5	40.26	-0.57%	000568 C2 Equity	LUZHOU LAOJIAO CO LTD-A	406,776.4	277.71	1.0%
603259 C1 Equity	WUXI APPTec CO LTD-A	429,782.1	175.80	5.14%	000651 C2 Equity	GREE ELECTRIC APPLIANCES I-A	338,685.6	56.30	0.0%
601166 C1 Equity	INDUSTRIAL BANK CO LTD -A	469,496.7	22.60	-2.21%	002241 C2 Equity	GOERTEK INC -A	137,643.6	40.29	3.44%

※ 작성자(SK증권 리서치센터)는 본 조사분석자료에 게재된 내용이 외부의 부당한 압력이나 간섭없이 신의성실하게 작성되었음을 확인합니다. 자료 제공일 시점에서의 의견 및 추정치로 최종 실적과 오차가 발생할 수 있으며, 투자를 유도할 목적이 아니라 투자판단에 참고가 되는 정보제공을 목적으로 하고 있습니다. 투자자 투자자 자신의 판단과 책임하에 최종결정을 하시길 바랍니다. 본 자료는 당사의 저작권으로 모든 저작권은 당사에게 있으며, 어떠한 경우에도 당사의 동의 없이 복제, 대여, 전송, 재배포 될 수 없습니다.



MORNING CALL



2021-06-07, (월)

코스피 & 코스닥 섹터별 시가총액 상위 종목 수익률(국내)

(단위 : 억원 / 원)

섹터	코드	종목명	시가총액	Close	1D	1W	YTD	코드	종목명	시가총액	Close	1D	1W	YTD
에너지 Energy	A096770	SK이노베이션	252,893	273,500	0.4%	-0.2%	44.0%	A009830	한화솔루션	84,832	44,350	-0.9%	-2.0%	-4.5%
	A010950	S-Oil	118,212	105,000	1.5%	10.5%	51.7%	A002380	KCC	27,904	314,000	-1.9%	1.0%	59.0%
	A078930	GS	43,995	47,350	-1.5%	2.4%	26.1%	A011780	금호석유	70,685	232,000	-1.7%	-0.6%	60.0%
	A018670	SK가스	10,615	115,000	0.0%	6.5%	10.1%	A047050	포스코인터내셔널	25,354	20,550	-0.5%	-4.4%	41.2%
	A002960	한국셀석유	3,647	280,500	1.1%	3.7%	8.5%	A010060	OCI	30,766	129,000	-1.2%	2.4%	38.7%
	A017940	E1	3,828	55,800	-2.5%	3.7%	25.0%	A011790	SKC	50,744	134,000	0.0%	3.1%	42.6%
소재 Materials	A051910	LG화학	571,092	809,000	-0.4%	-2.8%	-1.8%	A036490	SK머티리얼즈	33,668	319,200	-1.5%	-0.8%	-10.8%
	A005490	POSCO	302,538	347,000	0.1%	-2.8%	27.6%	A036830	솔브레인홀딩스	7,893	37,650	-1.1%	1.2%	-16.5%
	A010130	고려아연	83,028	440,000	-0.2%	-4.6%	9.6%	A178920	PI첨단소재	13,611	46,350	0.3%	2.0%	25.3%
	A011170	롯데케미칼	96,143	280,500	-0.5%	-0.2%	1.6%	A005290	동진세미캠	14,756	28,700	-1.5%	-0.5%	-21.4%
	A004020	현대제철	70,860	53,100	1.0%	-0.4%	34.1%	A278280	천보	17,020	170,200	-0.2%	0.2%	-6.7%
	A003410	쌍용C&E	39,452	7,830	0.5%	2.4%	17.2%	A078130	국일제지	7,227	5,670	0.4%	-9.6%	9.0%
산업재 Industrials	A028260	삼성물산	261,642	140,000	-1.4%	1.5%	1.5%	A010140	삼성중공업	44,289	7,030	9.7%	19.6%	-0.1%
	A034730	SK	189,973	270,000	-0.7%	1.7%	12.3%	A000720	현대건설	62,471	56,100	-0.4%	0.0%	49.8%
	A003550	LG	156,986	99,800	-2.2%	-6.7%	20.7%	A004990	롯데지주	43,852	41,800	0.7%	8.9%	18.4%
	A009540	한국조선해양	102,267	144,500	-0.7%	1.1%	33.2%	A047810	한국항공우주	32,752	33,600	-1.8%	-0.9%	30.2%
	A086280	현대글로벌비스	72,750	194,000	0.3%	1.3%	5.4%	A012750	에스원	30,855	81,200	-0.1%	0.3%	-4.5%
	A267250	현대중공업지주	60,272	76,300	-0.1%	9.5%	34.6%	A000120	CJ대한통운	38,097	167,000	-1.8%	-1.8%	0.9%
자유소비재 Consumer Discretionary	A005380	현대차	516,009	241,500	1.3%	4.1%	25.8%	A000120	에이치엘비	35,534	33,500	-0.9%	-0.6%	-27.7%
	A012330	현대모비스	273,004	288,000	3.2%	3.4%	12.7%	A035760	CJ ENM	36,227	165,200	-2.0%	5.5%	18.4%
	A000270	기아	360,773	89,000	2.3%	5.1%	42.6%	A034230	파라다이스	17,370	19,100	-4.0%	-2.1%	24.8%
	A066570	LG전자	251,199	153,500	-0.7%	1.3%	13.7%	A028150	GS홈쇼핑	10,198	155,400	-0.3%	4.0%	11.8%
	A035250	강원랜드	61,080	28,550	-1.9%	2.3%	21.5%	A025980	아난티	8,433	9,900	-0.3%	4.4%	22.7%
	A021240	코웨이	59,556	80,700	0.3%	-0.6%	11.0%	A033290	코웰패션	5,620	6,350	-0.8%	-2.0%	12.0%
필수소비재 Consumer Staples	A051900	LG생활건강	238,802	1,529,000	0.5%	-0.1%	-5.6%	A282330	BGF리테일	31,630	183,000	-2.9%	2.2%	35.1%
	A033780	KT&G	114,777	83,600	-0.2%	-0.1%	0.6%	A139480	이마트	44,880	161,000	0.9%	3.2%	6.3%
	A090430	아모레퍼시픽	163,684	280,000	0.0%	-2.4%	35.9%	A007070	GS리테일	29,145	37,850	-1.6%	1.6%	9.9%
	A002790	아모레G	64,152	77,800	-0.6%	2.0%	41.7%	A007310	오뚜기	19,976	544,000	-0.4%	0.4%	-5.7%
	A271560	오리온	47,048	119,000	0.4%	0.4%	-4.0%	A000080	하이트진로	27,492	39,200	-1.8%	3.6%	23.1%
	A097950	CJ제일제당	71,357	474,000	0.1%	0.3%	24.4%	A026960	동서	30,458	30,550	-1.8%	1.3%	-10.0%
의료 Health Care	A207940	삼성바이오로직스	555,786	840,000	1.9%	1.6%	1.7%	A091990	셀트리온헬스케어	184,749	119,200	1.4%	-1.1%	-26.9%
	A068270	셀트리온	368,237	267,000	0.2%	-2.4%	-25.6%	A084990	헬릭스미스	10,571	30,850	-1.6%	-1.1%	-6.5%
	A128940	한미약품	40,462	335,000	-3.5%	-5.0%	-8.6%	A145020	휴젤	27,331	218,900	6.3%	9.0%	16.6%
	A008930	한미사이언스	46,306	68,800	-2.3%	-1.4%	-9.6%	A086900	메디톡스	10,858	173,600	-0.6%	2.1%	-0.8%
	A000100	유한양행	44,503	63,600	-0.9%	-0.6%	-15.3%	A140410	메지온	11,827	133,000	-0.3%	-7.4%	-24.4%
	A069620	대웅제약	18,596	160,500	1.6%	1.6%	-2.7%	A067630	에이치엘비생명과학	9,465	10,050	0.0%	-2.0%	-26.1%
IT Information Technology	A005930	삼성전자	4,907,161	82,200	-0.7%	2.6%	1.5%	A032500	케이엔더블유	22,140	55,600	-0.2%	10.1%	-31.1%
	A000660	SK하이닉스	935,483	128,500	-0.4%	2.8%	8.4%	A240810	원익IPS	24,836	50,600	-2.5%	0.6%	14.4%
	A018260	삼성에스디에스	143,923	186,000	0.3%	2.5%	4.2%	A056190	에스에프에이	15,189	42,300	-2.1%	-2.0%	9.6%
	A006400	삼성SDI	427,028	621,000	0.2%	-3.0%	-1.1%	A098460	고영	17,026	24,800	-2.8%	-6.1%	18.1%
	A034220	LG디스플레이	83,908	23,450	-2.1%	0.2%	26.4%	A039030	이오테크닉스	14,069	114,200	-1.7%	1.6%	-2.4%
	A011070	LG이노텍	50,529	213,500	1.7%	6.0%	17.0%	A218410	RFHIC	10,313	38,700	1.6%	5.9%	-11.2%
	A012510	더존비즈온	24,697	81,400	0.3%	-3.6%	-21.7%	A058470	리노공업	25,470	167,100	-1.7%	0.8%	23.8%
	A020150	일진머티리얼즈	30,479	66,100	-0.8%	-2.7%	29.9%	A046890	서울반도체	11,457	19,650	-1.3%	-0.5%	-4.4%
	A307950	현대오토에버	29,755	108,500	0.0%	-4.0%	-12.2%	A006490	인스코비	3,227	2,995	0.3%	0.8%	41.9%
	A017670	SK텔레콤	230,953	320,500	-2.4%	1.1%	34.7%	A036630	세종텔레콤	4,346	724	-0.4%	5.1%	44.8%
통신서비스 Telecommunication Services	A030200	KT	86,689	33,200	-1.5%	-1.8%	38.3%	A065530	와이어블	2,334	4,415	-0.6%	3.6%	-1.7%
	A032640	LG유플러스	66,583	15,250	-3.2%	2.4%	29.8%	A000810	삼성화재	101,619	214,500	1.2%	2.1%	14.4%
금융 Financials	A055550	신한지주	219,297	42,450	-0.4%	0.5%	32.5%	A086790	하나금융지주	140,814	46,900	-1.0%	3.0%	35.9%
	A105560	KB금융	239,505	57,600	-1.2%	1.1%	32.7%	A316140	우리금융지주	83,783	11,600	2.2%	5.0%	19.2%
	A032830	삼성생명	168,600	84,300	-0.4%	1.3%	6.6%	A015350	부산가스	7,194	65,400	0.5%	5.0%	28.2%
유틸리티 Utilities	A015760	한국전력	165,627	25,800	0.0%	1.4%	-5.8%	A004690	삼천리	3,804	93,800	0.9%	-0.1%	15.2%
	A036460	한국가스공사	32,079	34,750	0.7%	4.7%	12.5%	A017390	서울가스	6,575	131,500	-0.8%	2.3%	45.3%
	A071320	지역난방공사	5,291	45,700	-0.1%	3.2%	13.3%	A267290	경동도시가스	1,462	24,800	0.6%	1.4%	33.3%

※ 작성자(SK증권 리서치센터)는 본 조사항목자료에 게재된 내용들이 외부의 부당한 압력이나 간섭없이 신의성실하게 작성되었음을 확인합니다. 자료 제공일 시점에서의 의견 및 추정치로 최종 실적과 오차가 발생할 수 있으며, 투자를 유도할 목적이 아니라 투자판단에 참고가 되는 정보제공을 목적으로 하고 있습니다. 투자시 투자자 자신의 판단과 책임하에 최종결정을 하시기 바랍니다. 본 자료는 당사의 저작물로서 모든 저작권은 당사에 있으며, 어떠한 경우에도 당사의 동의 없이 복제, 대여, 전송, 재배포 될 수 없습니다.



MORNING CALL



2021-06-07, (월)

섹터별 시가총액 상위 종목 수익률(해외)

Dow Jones Industrial Average Memebers							Materials						
Company	국가	Close	1D	1W	1M	YTD	Company	국가	Close	1D	1W	1M	YTD
Apple	USA	125.9	1.9%	1.0%	-1.7%	-5.1%	BHP Billiton	AUS	48.8	-1.7%	1.2%	0.0%	14.9%
American Express	USA	165.0	0.3%	3.0%	5.5%	36.5%	BASF	DEU	68.7	0.6%	2.3%	-1.1%	6.1%
Boeing	USA	249.9	-0.2%	1.2%	9.5%	16.8%	Rio Tinto	AUS	124.6	-1.9%	1.3%	0.1%	9.5%
Caterpillar	USA	244.0	0.1%	1.2%	2.6%	34.1%	SABIC	SAU	126.0	0.0%	2.2%	4.5%	24.3%
Cisco Systems	USA	54.1	1.4%	2.2%	5.8%	20.8%	Glencore	GBR	329.8	1.4%	2.6%	6.4%	41.5%
Chevron	USA	108.5	0.8%	4.5%	-0.5%	28.4%	Vale S.A.	BRA	112.9	-1.7%	1.2%	2.0%	29.1%
Walt Disney	USA	177.2	0.5%	-0.8%	-2.4%	-2.2%	Air Liquide S.A.	FRA	140.9	0.3%	1.0%	-0.2%	5.0%
Dow Inc	USA	70.4	-0.3%	2.9%	3.4%	-	Nutrien	CAN	78.0	2.8%	3.8%	7.5%	13.0%
Walgreens Boots Alliance	USA	54.9	0.1%	4.2%	0.7%	37.5%	Shin-Etsu Chemical	JAP	19,455.0	-0.1%	1.6%	5.4%	7.8%
Goldman Sachs Group	USA	391.5	0.7%	5.2%	9.5%	48.4%	LyondellBasell	USA	116.2	-1.4%	3.2%	3.7%	26.8%
Home Depot	USA	311.0	-0.1%	-2.5%	-6.3%	17.1%	Air Products & Chemicals	USA	304.8	0.2%	1.7%	4.2%	11.5%
IBM	USA	147.4	1.3%	2.6%	1.5%	17.1%	Southern Copper	USA	71.2	2.5%	2.0%	-1.9%	9.3%
Intel	USA	57.4	2.0%	0.4%	0.9%	15.2%	Linde PLC	USA	299.9	0.5%	-0.2%	2.8%	13.8%
Johnson & Johnson	USA	166.0	0.0%	-1.9%	-0.7%	5.5%	Alcoa	USA	38.8	0.3%	-2.1%	-4.3%	68.5%
JPMorgan Chase & Co	USA	166.4	0.2%	1.3%	5.7%	31.0%	Industrials						
Coca-Cola	USA	56.2	1.1%	1.7%	4.1%	2.6%	Company	국가	Close	1D	1W	1M	YTD
McDonald's	USA	233.4	0.4%	-0.2%	-0.7%	8.8%	Honeywell Int'l	USA	230.1	0.4%	-0.4%	1.7%	8.2%
3M	USA	206.1	1.2%	1.5%	2.3%	17.9%	Siemens	DEU	136.0	0.4%	1.1%	-2.6%	15.8%
Merck & Co	USA	74.1	0.3%	2.4%	0.0%	-5.0%	Union Pacific	USA	226.2	0.5%	0.6%	1.2%	8.6%
Microsoft	USA	250.8	2.1%	0.4%	1.8%	12.8%	Lockheed Martin	USA	394.1	1.7%	3.1%	2.0%	11.0%
NIKE	USA	133.7	-0.3%	-2.0%	1.2%	-5.5%	UPS	USA	210.6	-0.6%	-1.8%	-1.8%	25.1%
Pfizer	USA	39.2	0.5%	1.1%	-2.1%	6.4%	Airbus	FRA	109.9	0.1%	1.8%	13.8%	22.4%
Procter & Gamble	USA	136.0	0.1%	0.8%	1.9%	-2.3%	Fedex	USA	302.1	-1.4%	-4.0%	-1.4%	16.4%
Travelers	USA	160.0	-0.6%	0.2%	0.4%	14.0%	General Dynamics	USA	193.6	1.4%	1.9%	1.5%	30.1%
UnitedHealth Group	USA	405.6	-0.6%	-1.5%	-1.7%	15.7%	Raytheon	USA	117.0	0.0%	0.0%	0.0%	0.0%
United Technologies	USA	89.0	0.4%	0.3%	5.8%	24.5%	Northrop Grumman	USA	377.5	3.0%	3.2%	1.2%	23.9%
Visa	USA	230.1	0.9%	1.2%	0.4%	5.2%	Vinci	FRA	93.5	0.0%	0.1%	-1.0%	14.9%
Verizon	USA	57.3	0.6%	1.4%	-2.4%	-2.5%	Illinois Tool Works	USA	235.8	0.6%	1.7%	0.1%	15.7%
Walmart	USA	141.9	0.2%	-0.1%	0.9%	-1.6%	Deutsche Post	DEU	56.6	1.0%	1.8%	11.7%	39.8%
Exxon Mobil	USA	61.5	0.4%	5.3%	0.8%	49.1%	Canadian National Railway	CAN	135.9	0.6%	-0.1%	0.7%	-2.9%

Energy							Consumer Discretionary						
Company	국가	Close	1D	1W	1M	YTD	Company	국가	Close	1D	1W	1M	YTD
Royal Dutch Shell	GBR	1,393.6	-0.5%	3.6%	-1.0%	7.4%	Amazon	USA	3,206.2	0.6%	-0.5%	-2.0%	-1.6%
Petro China	HKG	3.4	0.6%	6.6%	13.8%	40.8%	Toyota Motor	JAP	9,949.0	1.6%	8.9%	22.4%	24.1%
Total	FRA	#N/A	N/A	#VALUE!	#VALUE!	#VALUE!	Comcast	USA	57.0	1.1%	-0.6%	1.0%	8.8%
BP	GBR	319.5	-1.4%	4.3%	0.3%	25.4%	LVMH	FRA	651.2	-0.5%	-0.7%	3.1%	27.5%
China Petroleum	HKG	4.3	0.5%	1.7%	4.9%	23.3%	Netflix	USA	494.7	1.1%	-1.6%	-0.3%	-8.5%
Schlumberger	USA	36.4	-0.3%	16.2%	20.0%	66.8%	Naspers	ZAF	302,955.0	0.3%	-0.2%	-6.5%	0.3%
Petrobras	BRA	28.5	1.6%	5.6%	19.6%	0.6%	Booking Holdings	USA	2,315.7	0.9%	-1.9%	-1.0%	4.0%
Reliance Industries	IND	2,190.5	-0.9%	4.6%	14.1%	10.2%	Inditex	ESP	31.7	0.1%	-0.8%	3.6%	21.6%
Equinor	NOR	191.1	0.2%	5.2%	9.1%	31.8%	Volkswagen	DEU	307.2	-0.5%	3.8%	17.3%	80.6%
Shenhua Energy	HKG	17.4	-0.9%	1.5%	5.6%	19.2%	Daimler	DEU	79.6	-0.4%	3.8%	10.3%	37.7%
Conocophillips	USA	59.9	0.6%	7.4%	8.0%	49.7%	Charter Comm.	USA	682.7	1.0%	-1.7%	1.3%	3.2%
CNOOC	HKG	8.5	-0.4%	0.2%	0.9%	18.7%	Starbucks	USA	112.0	0.8%	-1.7%	-1.3%	4.7%
ENI S.P.A.	ITA	10.4	-0.6%	2.8%	0.7%	21.4%	Adidas	DEU	296.7	-0.4%	-0.8%	14.2%	-0.4%
EOG Resources Inc	USA	87.5	0.7%	8.9%	14.0%	75.4%	Lowe's	USA	189.9	-0.2%	-2.5%	-5.0%	18.3%
Rosneft Oil Co.	RUS	557.6	-0.5%	6.6%	2.8%	28.1%	Tesla	USA	599.1	4.6%	-4.2%	-10.7%	-15.1%
Gazprom	RUS	273.5	0.7%	4.4%	15.4%	28.6%	TJX	USA	65.6	-0.3%	-2.8%	-7.6%	-3.9%
Lukoil	RUS	6,500.0	0.2%	9.2%	5.8%	25.8%	Marriott International	USA	142.1	1.2%	-1.1%	-1.7%	7.7%
Suncor Energy	CHN	30.8	1.7%	10.4%	10.3%	44.2%	Gree Electric Appliances	CHN	56.0	0.0%	-1.8%	-6.6%	-9.6%
Enterprise Products Partners	USA	24.4	1.0%	3.5%	4.9%	24.8%	Carnival	USA	30.5	-0.4%	3.3%	15.2%	41.0%
Enbridge	CHN	47.2	0.9%	1.5%	-3.7%	15.9%	Sands China	HKG	34.4	-0.6%	-3.4%	-2.8%	0.9%
Occidental Petroleum	USA	29.1	-0.5%	12.2%	7.7%	68.3%	Nissan Motor	JAP	571.2	1.6%	3.2%	4.3%	2.0%

※ 작성자(SK증권 리서치센터)는 본 조사분석자료에 게재된 내용이 외부의 부당한 압력이나 간섭없이 신의성실하게 작성되었음을 확인합니다. 자료 제공일 시점에서의 의견 및 추정치로 최종 실적과 오차가 발생할 수 있으며, 투자를 유도할 목적이 아니라 투자판단에 참고가 되는 정보제공을 목적으로 하고 있습니다. 투자자 투자자 자신의 판단과 책임하에 최종결정을 하시길 바랍니다. 본 자료는 당사의 저작물로서 모든 저작권은 당사에게 있으며, 어떠한 경우에도 당사의 동의 없이 복제, 대여, 전송, 재배포 될 수 없습니다.



MORNING CALL

SK securities



2021-06-07, (월)

Consumer Staples

Company	국가	Close	1D	1W	1M	YTD
Nestle	CHE	112.9	1.0%	1.6%	3.8%	8.3%
AB Inbev	BEL	62.9	0.0%	0.8%	7.1%	10.2%
Unilever	NLD	49.7	0.2%	1.1%	1.5%	0.3%
Pepsico	USA	147.8	0.1%	-0.1%	2.7%	-0.3%
Philip Morris	USA	97.9	0.5%	1.5%	2.6%	18.3%
Kweichow Moutai	CHN	2,251.5	1.3%	1.0%	12.2%	12.7%
BAT	GBR	2,734.0	-0.4%	0.8%	0.7%	1.0%
L'oreal	FRA	376.4	1.0%	1.3%	8.8%	21.1%
Altria Group	USA	49.8	0.0%	1.1%	2.9%	21.4%
AmBev	BRA	19.4	0.1%	8.6%	30.4%	23.8%
Diageo	GBR	3,396.0	-0.1%	-0.2%	4.8%	18.0%
Costco Wholesale	USA	387.5	1.0%	2.4%	4.0%	2.9%
Kraft Heinz	USA	44.0	-0.1%	0.8%	3.5%	26.8%
CVS Health	USA	86.5	-0.7%	0.0%	4.1%	26.6%
Mondelez International	USA	64.0	0.4%	0.8%	4.7%	9.5%

Telecommunication Services

Company	국가	Close	1D	1W	1M	YTD
AT&T	USA	29.3	0.1%	-0.5%	-8.6%	1.8%
China Mobile	HKG	48.4	0.2%	-1.7%	-3.2%	9.5%
NTT Docomo	JAP	3,880.0	0.0%	0.0%	0.0%	0.0%
Nippon Telegraph	JAP	2,912.0	-0.3%	-2.0%	5.7%	10.1%
Softbank	JAP	8,102.0	-1.3%	-3.4%	-18.0%	0.5%
Deutsche Telekom	DEU	17.3	0.0%	1.3%	5.6%	15.5%
Vodafone	GBR	127.9	0.3%	-0.3%	-9.0%	5.8%
KDDI	JAP	3,686.0	-0.4%	-1.7%	11.5%	20.2%
America Movil SAB	MEX	15.4	0.4%	0.3%	8.4%	5.9%
T-Mobile	USA	144.5	1.5%	2.2%	7.7%	7.2%
Telefonica	ESP	3.8	-1.4%	-5.3%	-2.9%	17.7%
Orange	FRA	10.5	-0.3%	0.4%	0.7%	8.0%
Singapore Telecom	SGP	2.4	-0.8%	-1.7%	-1.2%	3.0%
Emirates Telecom	ARE	21.7	0.0%	0.5%	2.1%	28.6%
Saudi Telecom	SAU	134.8	0.0%	9.8%	9.6%	27.2%
Bell Canada Enterprises	CAN	61.1	0.6%	1.7%	3.7%	12.2%

Health Care

Company	국가	Close	1D	1W	1M	YTD
Novartis	CHE	81.0	0.5%	1.8%	2.7%	-3.1%
Roche Holding	CHE	319.9	1.3%	1.4%	6.7%	3.5%
AbbVie	USA	112.4	0.1%	-0.7%	-3.0%	4.9%
Amgen	USA	236.9	0.5%	-0.5%	-5.0%	3.0%
Novo Nordisk	DNK	491.6	0.9%	1.8%	7.0%	15.2%
Abbott Laboratories	USA	109.3	0.1%	-6.3%	-7.8%	-0.2%
Medtronic	USA	123.9	0.6%	-2.2%	-2.5%	5.7%
Bristol Myers Squibb	USA	64.9	0.2%	-1.2%	0.4%	4.7%
Sanofi	FRA	86.1	0.7%	-2.1%	1.8%	9.4%
Gilead Sciences	USA	67.4	1.4%	2.0%	1.4%	15.7%
Bayer	DEU	52.7	0.8%	0.6%	-1.5%	9.4%
GlaxoSmithKline	GBR	1,354.2	0.8%	0.7%	1.1%	0.9%
Astrazeneca	GBR	8,055.0	1.3%	0.1%	5.0%	10.0%
Thermo Fisher	USA	448.8	0.8%	-4.4%	-4.1%	-3.7%
Eli Lilly & Co.	USA	202.0	-0.3%	1.1%	4.8%	19.7%
Celgene	USA	108.2	0.0%	0.0%	0.0%	0.0%

Utilities

Company	국가	Close	1D	1W	1M	YTD
Nextera Energy	USA	72.3	0.0%	-1.2%	-2.0%	-6.2%
Enel S.P.A	ITA	7.9	0.5%	-2.6%	-4.3%	-4.2%
Yangtze Power	CHN	19.9	-0.2%	1.0%	-0.5%	3.7%
Duke Energy	USA	101.5	-0.2%	1.3%	2.1%	10.8%
Iberdrola	ESP	10.6	-0.6%	-6.1%	-6.6%	-9.3%
Southern Co/the	USA	64.4	-0.2%	0.7%	-1.7%	4.8%
Dominion Energy	USA	76.5	-0.2%	0.5%	-1.8%	1.8%
EDF	FRA	11.2	-0.8%	-3.3%	-7.2%	-13.0%
Engie	FRA	12.3	-0.2%	0.4%	-0.6%	-1.7%
Exelon	USA	45.6	-0.4%	1.1%	4.8%	8.0%
National Grid	GBR	914.3	-0.8%	-2.7%	0.5%	5.7%
AEP	USA	86.0	0.1%	0.0%	-1.6%	3.3%
HK & China Gas	HKG	12.4	-2.5%	-4.5%	1.4%	12.6%
Sempra Energy	USA	136.4	-0.4%	0.7%	0.7%	7.1%

Information Technology

Company	국가	Close	1D	1W	1M	YTD
Alphabet	USA	2,393.6	2.0%	1.6%	3.4%	36.6%
Tencent	HKG	611.5	-0.6%	1.7%	0.2%	8.4%
Alibaba	USA	219.0	0.9%	2.4%	-3.4%	-5.9%
Facebook	USA	330.4	1.3%	0.5%	4.9%	20.9%
Taiwan Semicon	TWN	595.0	-0.2%	0.8%	1.7%	12.3%
Oracle	USA	82.9	2.2%	5.3%	4.7%	28.1%
Nvidia	USA	703.1	3.6%	8.2%	21.6%	34.6%
SAP	DEU	114.5	0.8%	-0.3%	-0.7%	6.8%
Adobe Systems	USA	504.5	2.3%	0.0%	3.7%	0.9%
Texas Instruments	USA	190.1	2.2%	0.1%	4.6%	15.8%
Broadcom	USA	475.0	2.2%	0.6%	7.0%	8.5%
Paypal	USA	263.0	2.0%	1.2%	6.3%	12.3%
ASML	NLD	558.1	1.6%	1.1%	3.4%	40.4%
Baidu	USA	193.0	1.6%	-1.7%	-1.3%	-10.8%
Qualcomm	USA	134.3	1.9%	-0.1%	-0.2%	-11.8%
Micron Technology	USA	83.8	2.1%	-0.5%	-1.6%	11.4%
Tokyo Electron	JAP	48,450.0	-1.6%	0.3%	0.3%	26.2%
Nintendo	JAP	67,760.0	0.1%	-0.3%	8.1%	2.9%
Applied Materials	USA	139.9	2.5%	1.2%	7.3%	62.1%

Financials

Company	국가	Close	1D	1W	1M	YTD
Berkshire Hathaway	USA	439,016.0	0.1%	0.7%	3.3%	26.2%
Ind&Comm BOC	CHN	5.2	0.4%	-1.9%	0.8%	3.6%
Bank of America	USA	43.3	0.0%	2.1%	4.5%	42.8%
Construction BOC	HKG	6.2	0.6%	-2.7%	1.6%	5.8%
Wells Fargo	USA	47.0	1.1%	0.5%	2.2%	55.6%
PingAn Insurance	HKG	81.8	-0.5%	-3.6%	-0.4%	-13.9%
Agricultural Bank	HKG	3.1	-0.3%	-0.3%	3.3%	10.6%
HSBC Holdings	GBR	444.0	-1.2%	-2.5%	-2.3%	17.2%
Citi Group	USA	79.5	-0.2%	1.0%	7.8%	28.9%
Bank of China	HKG	2.9	0.0%	-2.4%	-8.0%	8.3%

Real Estate

Company	국가	Close	1D	1W	1M	YTD
American Tower	USA	265.3	0.7%	3.8%	6.7%	18.2%
China Vanke	HKG	26.0	-1.7%	-3.0%	-3.7%	-3.0%
Simon Property	USA	132.3	-1.3%	2.9%	9.4%	55.1%
SHKP Ltd	HKG	118.0	-1.0%	-2.6%	0.9%	18.0%
Country Garden	HKG	9.4	-0.9%	-5.1%	-0.6%	-12.4%
Crown Castle Int'l	USA	196.7	0.9%	3.8%	7.4%	23.6%
China Evergrande	HKG	11.4	2.1%	-5.6%	-14.5%	-23.4%
Overseas land&Invest	HKG	18.4	-0.6%	-2.1%	-5.6%	9.1%

※ 작성자(SK증권 리서치센터)는 본 조사분석자료에 게재된 내용들이 외부의 부당한 압력이나 간섭없이 신의성실하게 작성되었음을 확인합니다. 자료 제공일 시점에서의 의견 및 추정치로 최종 실적과 오차가 발생할 수 있으며, 투자를 유도할 목적이 아니라 투자판단에 참고가 되는 정보제공을 목적으로 하고 있습니다. 투자자 투자자 자신의 판단과 책임하에 최종결정을 하시길 바랍니다. 본 자료는 당사의 저작물로서 모든 저작권은 당사에게 있으며, 어떠한 경우에도 당사의 동의 없이 복제, 대여, 전송, 재배포 될 수 없습니다.

