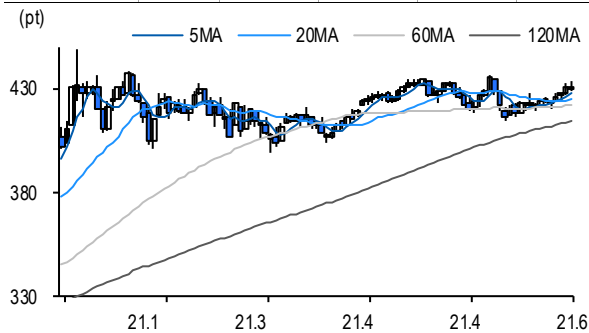


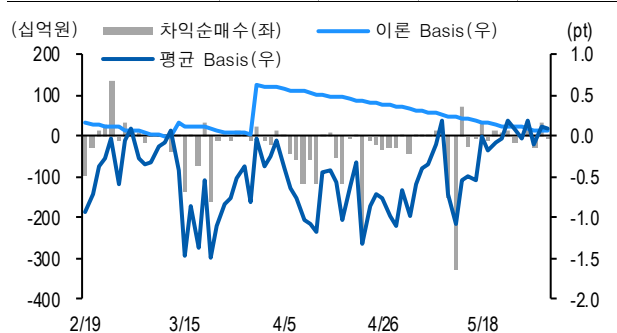
선물옵션시장 지표

2021.6.3

| Market Data (십억원, 계약) | | | | | |
|-----------------------|--------|--------|---------|----------|---------|
| | 증가(pt) | 등락률(%) | 등락폭(pt) | 거래대금 | 미결제 |
| KOSPI200 | 430.15 | -0.04 | -0.17 | 11,861.0 | - |
| 선물 6월물 | 429.50 | -0.14 | -0.60 | 24,746.0 | 246,994 |
| 선물 9월물 | 429.20 | -0.12 | -0.50 | 182.3 | 12,513 |
| 6월물(mini) | 429.64 | -0.11 | -0.48 | 1,564.0 | 43,588 |
| 7월물(mini) | 429.06 | -0.13 | -0.54 | 5.2 | 5,987 |



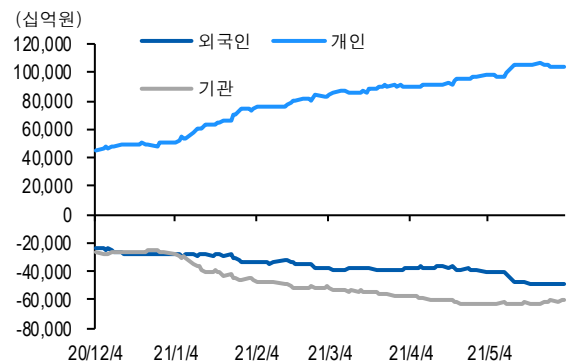
| 차익거래 관련 Market data (pt) | | | | |
|--------------------------|------|-------|-------|--------|
| | 이론값 | 평균값 | 현재가 | 과리율(%) |
| K200 베이스 | 0.06 | 0.10 | -0.65 | 0.01% |
| 베이스(mini) | 0.06 | 0.10 | -0.51 | 0.01% |
| 제1스프레드(SP) | 0.05 | -0.57 | -0.55 | -0.14% |
| 합성선물 베이스(ATM) | 0.06 | -0.42 | -0.42 | -0.11% |



| 투자주체별 매매 동향 (십억원) | | | | | | | | | | |
|-------------------|--------|--------|-----------|-------|--------|--------|-------------|------|------|--------|
| | KOSPI | ETF 전체 | KOSPI+ETF | 차익 PR | 비차익 PR | K200F | K200F(mini) | 콜옵션 | 풋옵션 | 주식선물전체 |
| 외국인 | 32.5 | -0.7 | 31.8 | -2.3 | 115.6 | 160.4 | -10.0 | -0.1 | 0.9 | -22.8 |
| 개인 | 307.4 | 53.7 | 361.1 | 0.0 | 1.9 | 152.5 | 16.1 | 1.7 | -1.8 | -36.7 |
| 기관 | -316.8 | -52.7 | -369.5 | 2.2 | -118.8 | -304.7 | -5.6 | -1.4 | 1.2 | 54.6 |
| 금융투자 | -216.5 | -4.9 | -221.4 | 5.1 | -27.0 | 93.0 | -2.5 | -1.4 | 1.3 | 68.1 |
| 투신 | 6.4 | -6.3 | 0.2 | 0.0 | 8.2 | -392.8 | -2.9 | 0.0 | -0.1 | -26.5 |
| 은행+보험+기타금융 | -73.7 | -33.3 | -107.0 | -3.2 | -54.8 | -2.9 | -0.2 | -0.1 | 0.0 | 0.4 |
| 연기금+국가지자체 | -20.9 | -3.9 | -24.8 | 0.3 | -24.4 | -2.0 | 0.0 | 0.0 | 0.0 | 12.7 |
| 기타법인 | -23.0 | -0.3 | -23.3 | 0.0 | -0.3 | -8.3 | -0.5 | -0.1 | -0.2 | 4.9 |

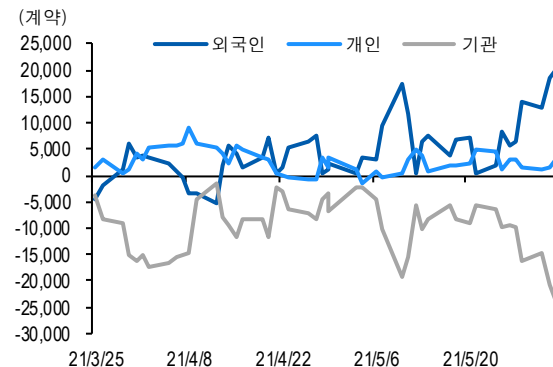
자료: KRX, 유안타증권 리서치센터

투자주체별 KOSPI + ETF 전체 누적 순매수 추이



자료: KRX, 유안타증권 리서치센터

투자주체별 선물 누적 순매수 추이



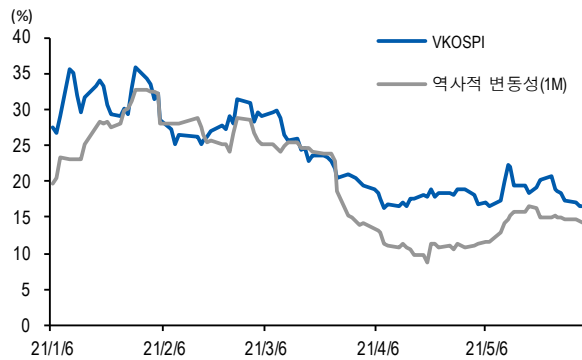
선물옵션시장 지표

| 지수옵션 시장동향 | | | | | (계약, 십억원) | | | |
|-----------|---------|-------|-----------|-------|-----------|-----------|--------|-----------------|
| | 거래량 | 거래대금 | 미결제약정 | 대표변동성 | | 거래량 | 거래대금 | 미결제약정 |
| Call | 738,724 | 211.6 | 757,039 | 14.2% | 지수옵션 전체 | 1,476,306 | 389.6 | 2,382,468 |
| Put | 737,582 | 178.0 | 1,625,429 | 16.2% | PCR(금액기준) | 0.84 | VKOSPI | 16.63%(+0.15%p) |

| | 행사가 | 종가 | 등락(pt) | 거래량 | 미결제약정 | 미결제증감 | 내재변동성 | | 행사가 | 종가 | 등락(pt) | 거래량 | 미결제약정 | 미결제증감 | 내재변동성 |
|------|------------|------|--------|--------|--------|-------|-------|-----|------------|------|--------|--------|--------|-------|-------|
| Call | 437.5(K+3) | 1.26 | -0.30 | 82,746 | 14,699 | 512 | 14.2 | Put | 432.5(K+1) | 5.48 | -0.02 | 6,715 | 2,378 | 715 | 15.7 |
| | 435.0(K+2) | 1.87 | -0.42 | 65,743 | 18,278 | 227 | 14.0 | | 430.0(K+0) | 4.12 | -0.06 | 23,742 | 9,819 | 852 | 15.7 |
| | 432.5(K+1) | 2.73 | -0.44 | 32,478 | 14,052 | 390 | 13.9 | | 427.5(K-1) | 3.03 | -0.09 | 38,137 | 6,569 | 1,752 | 15.8 |
| | 430.0(K+0) | 3.85 | -0.49 | 16,852 | 17,519 | 13 | 13.9 | | 425.0(K-2) | 2.17 | -0.16 | 63,861 | 16,765 | 3,853 | 16.0 |
| | 427.5(K-1) | 5.26 | -0.53 | 5,410 | 9,943 | -361 | 13.9 | | 422.5(K-3) | 1.56 | -0.16 | 59,439 | 11,135 | 563 | 16.4 |

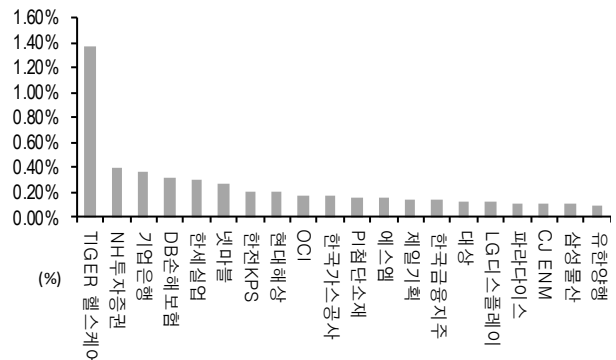
자료: KRX, 유안타증권 리서치센터

역사적 변동성과 VKOSPI



자료: KRX, 유안타증권 리서치센터

주식선물 평균베이스스 괴리율



자료: KRX, 유안타증권 리서치센터

주식선물시장 동향(선현배율 상위 10종목)

| | 거래량 | 거래대금 | 미결제약정 | 미결제증감 | 외국인(계약) | 개인(계약) | 기관(계약) | 외국인(금액) | 개인(금액) | 기관(금액) |
|---------|-----------|---------|-----------|---------|---------|----------|---------|---------|--------|--------|
| 주식선물 전체 | 6,118,573 | 4,309.9 | 7,165,574 | 192,100 | -18,950 | -156,623 | 171,926 | -22.8 | -36.7 | 54.6 |

| 종목명 | 선물현재가 (원) | 등락률 (%) | 선물거래대금 (십억원) | 선현배율 (%) | 미결제수량 (계약) | 미결제증감 (계약) | 평균괴리율 (%) | 외국인 순매수 | 개인 순매수 | 기관 순매수 | 금융투자 순매수 | 연기금등 순매수 |
|----------|--------------|------------|-----------------|-------------|---------------|---------------|--------------|------------|-----------|-----------|-------------|-------------|
| SK 텔레콤 | 329,500 | 0.30 | 68.9 | 90.2 | 11,197 | -435 | 0.03% | -100 | -74 | 174 | -218 | 392 |
| KB 금융 | 58,800 | 0.34 | 51.6 | 88.9 | 64,388 | 8,009 | 0.09% | 1,213 | -131 | -878 | -4,088 | -6,387 |
| 삼성전자 | 80,800 | 0.25 | 1,095.6 | 82.8 | 1,163,950 | 5,945 | -0.02% | -545 | -37,197 | 35,572 | 31,048 | -9,800 |
| 현대차 | 238,500 | 0.63 | 322.2 | 79.0 | 90,945 | -13,673 | 0.00% | -1,040 | 5,349 | -4,605 | 4,256 | 1,499 |
| POSCO | 352,500 | 0.86 | 155.9 | 73.2 | 18,545 | -3,478 | -0.12% | 1,291 | 734 | -2,039 | 599 | 1,479 |
| SK 하이닉스 | 126,000 | -2.33 | 251.2 | 68.9 | 214,243 | -3,851 | -0.06% | -2,257 | -3,242 | 5,499 | 8,126 | 600 |
| 하나금융지주 | 46,950 | 1.19 | 43.7 | 68.7 | 201,312 | -81 | 0.02% | -2,154 | -1,717 | 4,172 | 2,686 | 1,613 |
| 삼성전기 | 174,000 | -1.42 | 42.3 | 57.9 | 37,998 | -1,366 | 0.05% | -3,189 | 504 | 2,693 | 279 | 505 |
| SK 이노베이션 | 266,000 | 0.76 | 78.2 | 57.6 | 18,732 | -2,709 | -0.06% | 2,168 | 189 | -2,278 | -2,209 | 405 |
| 신한지주 | 42,900 | -0.23 | 30.1 | 57.0 | 81,823 | 334 | 0.05% | -1,042 | 3,350 | -2,252 | -3,493 | 1,241 |

자료: KRX, 유안타증권 리서치센터